

LATINOAMERICA

Lima, 21 de Setiembre de 2023

Perú: El índice General de la BVL finalizó la sesión de hoy con un resultado negativo de -0.06%. El índice mantiene una tendencia positiva acumulada anual de +6.55% en moneda local y una tendencia acumulada positiva de +8.44% en moneda ajustada en dólares. Con respecto al S&P/BVL Perú SEL varió en -0.31% mientras que el S&P/BVL LIMA 25 en +0.03%. El spot PEN alcanzó S/.3.7401. Titular: Southern Copper proyecta elevar en 17% la producción de cobre este año en Perú.

Chile: El índice IPSA culminó el día con un retorno negativo de -1.27%. Los sectores más perjudicados de la jornada fueron Servicios de comunicación (-2.62%) y Finanzas (-1.95%). Las acciones con el peor desempeño fueron Enel Chile SA (-3.49%) y Banco de Crédito e Inversiones (-2.69%). Titular: Chile asesta golpe a grupo mapuche responsable de atentados.

Colombia: El índice COLCAP concluyó la sesión con un retorno negativo de -1.20%. Los sectores menos perjudicados de la jornada fueron Finanzas (-2.12%) y Energía (-1.75%). Las acciones con peor desempeño fueron Bolsa de Valores de Colombia (-9.28%) y BanColombia SA (-2.74%). Titular: Fondos extranjeros perjudican a Colombia ante repunte de divisas.

México: El índice IPC cerró el día en terreno negativo de -1.05%. Los sectores menos beneficiados de la jornada fueron Materiales (-2.18%) y Servicios de comunicación (-2.16%). Las acciones con peor desempeño fueron Cemex SAB de CV (-3.69%) y Controladora Vuela Cía de Avia (-3.49%). Titular: Mexicana Cemex en pláticas para refinanciar US\$3.000M en deuda.

Brazil: El índice IBOVESPA cerró el día en terreno negativo de -2.15%. Los sectores más perjudicados de la jornada fueron Productos de consumo no básico (-3.11%) y Tecnología de la información (-2.95%). Las acciones con peor desempeño fueron Magazine Luiza SA (-6.75%) y GRUPO DE MODA SOMA SA (-6.71%). Titular: Brasil recorta tasa al 12,75% y costos de servicios caen.

Renta Variable

Más Subieron	Bolsa	Mon.	Precio	▲ %
ENEL CHILE SA	SGO	CLP	47.35	2.93%
WALMART DE MEXIC	MEX	MXN	69.25	2.90%
PARQUE ARAUÇO	SGO	CLP	1,175.00	2.79%
BANCOLOMBIA-PREF	COL	COP	31,400.00	2.61%
GRUPO ENERGÍA BO	COL	COP	1,879.00	2.12%

Fuente: Refinitiv

Más Bajaron	Bolsa	Mon.	Precio	▼ %
AERO DEL PA MEX	MEX	MXN	305	-2.08%
EMPRESAS COPEC	SGO	CLP	5,880	-2.00%
ENTEL SGO	SGO	CLP	3,125	-1.88%
SONDA SA	SGO	CLP	406	-1.79%
GRUPO AERC MEX	MEX	MXN	181	-1.63%

Fuente: Refinitiv

Por Monto Negociado	Bolsa	Monto (US\$)
GRUPO F BANORT-O	MEX	59,235.74
WALMART DE MEXIC	MEX	50,463.90
FOMENTO ECON-UBD	MEX	19,981.68
ARCA CONTINENTAL	MEX	19,752.40
CEMEX SAB-CPO	MEX	15,477.23

Fuente: Refinitiv

Por Volumen	Bolsa	Volumen
COLBUN SA	SGO	78,632,853.00
ENEL CHILE SA	SGO	65,756,703.00
BANCO DE CHILE	SGO	53,888,083.00
BANCO SANTANDER	SGO	52,427,692.00
ENEL AMERICAS SA	SGO	30,212,563.00

Fuente: Refinitiv

ETFs

	Mon.	Cierre	1 D	5 D	1 M	YTD	Bolsa
ISHARES MSCI ALL PERU CAPPED	USD	30.61	-1.92%	-3.22%	-8.16%	0.62%	PCQ
ISHARES MSCI CHILE CAPPED	USD	26.42	-2.44%	-2.69%	-11.73%	1.38%	BTQ
GLOBAL X MSCI COLOMBIA	USD	20.88	-2.29%	0.14%	-4.96%	-33.59%	PCQ
ISHARES MSCI MEXICO CAPPED	USD	154.34	-1.72%	0.12%	-5.24%	24.49%	LSE
ISHARES MSCI EMERGING MARKETS	USD	38.02	-1.73%	-3.21%	-5.31%	-8.39%	PCQ
VANGUARD FTSE EMERGING MARKETS	CAD	31.76	-1.43%	-4.02%	-5.05%	-3.17%	TOR
ISHARES CORE MSCI EMERGING MARKETS	USD	47.72	-1.75%	-3.19%	-4.69%	-6.76%	PCQ
ISHARES JP MORGAN EMERGING MARKETS BONDS	USD	83.47	-1.01%	-1.48%	-2.98%	-7.84%	NMQ
MORGAN STANLEY EMERGING MARKETS DOMESTIC	USD	4.54	-2.78%	-1.94%	-5.61%	0.00%	NYQ
ISHARES MSCI BRAZIL ETF	USD	31.20	-3.38%	-3.70%	-1.86%	-1.45%	PCQ

Fuente: Refinitiv

Principales índices

	Cierre	1 D	5 D	1 M	YTD	Cap. Burs. (US\$ Mill.)
▼ IPSA (Chile)	5,857.72	-1.27%	-2.41%	-6.88%	20.68%	113,707
▼ IGPA (Chile)	29,768.35	-1.22%	-2.26%	-7.04%	19.13%	138,914
▼ COLSC (Colombia)	751.31	-1.66%	-1.62%	-12.18%	-23.21%	3,326
▼ COLCAP (Colombia)	1,095.53	-1.20%	1.19%	-4.97%	-30.73%	63,525
▼ S&P/BVL LIMA (Peru)	22,728.25	-0.06%	-1.79%	-3.93%	7.87%	110,939
▼ S&P/BVL SEL (Peru)	589.45	-0.31%	-1.86%	-2.92%	7.22%	92,179
▲ S&P/BVL LIMA 25	30,700.09	0.03%	-1.73%	-1.76%	2.67%	109,525
▼ IPC (México)	51,954.01	-1.05%	0.38%	-3.59%	2.82%	402,884
▼ S&P MILA 40	480.67	-1.78%	-1.67%	-8.32%	-3.52%	227,560
▼ IBOVESPA (Brazil)	23,541.88	-3.2%	-3.9%	-2.8%	12.4%	701,764

*Leyenda: Variación 1D: 1 Día; 5D: 5 Días; 1M: 1 Mes; YTD: Var. % a la fecha
Fuente: Refinitiv, Bloomberg

Monedas

	Precio	1 D*	5 D*	1 M*	YTD*
▲ Sol (PEN)	3.73	0.09%	0.80%	2.20%	-1.59%
▲ Peso Chileno (CLP)	887.78	0.60%	-0.11%	4.98%	3.03%
▲ Peso Colombiano (COP)	3,950.50	0.79%	0.51%	-0.28%	-3.20%
▲ Peso Mexicano (MXN)	17.22	0.79%	0.70%	0.55%	-14.83%
▲ Real Brasileiro (BRL)	4.94	1.15%	1.43%	0.90%	-1.82%

*Leyenda: Variación 1D: 1 Día; 5D: 5 Días; 1M: 1 Mes; YTD: Var. % a la fecha

Fuente: Refinitiv

Renta Fija

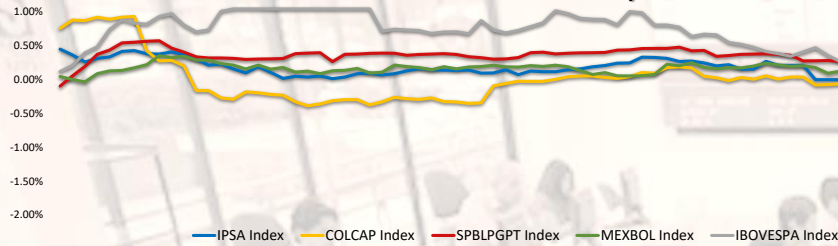
Instrumento	Moneda	Precio	Bid Yield (%)	Ask Yield (%)	Duración
PERU 7.35 07/21/25	USD	5.74	102.62	552.6%	1.73
PERU 4.125 08/25/27	USD	5.46	95.24	538.9%	3.65
PERU 8.75 11/21/33	USD	6.07	120.70	591.1%	7.08
PERU 6.55 03/14/37	USD	6.11	105.13	590.5%	8.78
PERU 5.625 11/18/2050	USD	6.06	95.22	592.5%	13.60
CHILE 2.45 01/31/31	USD	5.25	83.03	520.9%	6.68
CHILE 3.125 01/21/26	USD	5.41	95.06	535.8%	2.26
CHILE 3.625 10/30/42	USD	5.95	75.09	574.8%	12.72
COLOM 11.85 03/09/28	USD	7.65	116.08	746.9%	3.65
COLOM 10.375 01/28/33	USD	8.34	114.74	767.8%	6.34
COLOM 7.375 09/18/37	USD	8.12	95.25	782.1%	8.79
COLOM 6.125 01/18/41	USD	8.30	81.83	796.8%	10.00
MEX 4 10/02/23	MXV	5.17	85.25	505.0%	7.32
MEX5.55 01/45	USD	6.64	89.38	642.4%	12.04

Fuente: Refinitiv

Coordinador Laboratorio de Mercado de Capitales: MS Javier Penny Pestana
Apoyo: Nadia Contreras, Nikolas Díaz, Joseph Martinez y Marcelo Cossar
email: pulsobursatil@ulima.edu.pe

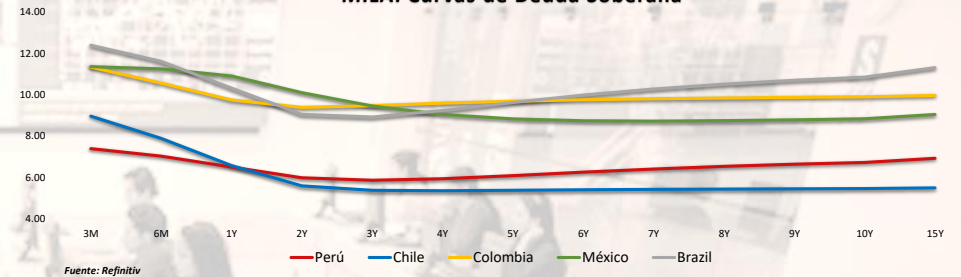
El contenido del presente documento es únicamente informativo. Los datos y opiniones expresados no deben ser interpretados como recomendaciones para la toma de decisiones futuras. Bajo ninguna circunstancia, el Laboratorio de Mercado de Capitales de la Universidad de Lima se hará responsable por el uso de lo expresado en este documento.

MILA: Evolución Intraday



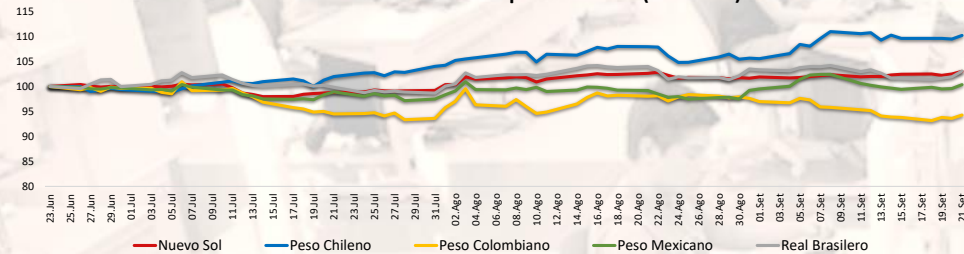
Fuente: Refinitiv

MILA: Curvas de Deuda Soberana



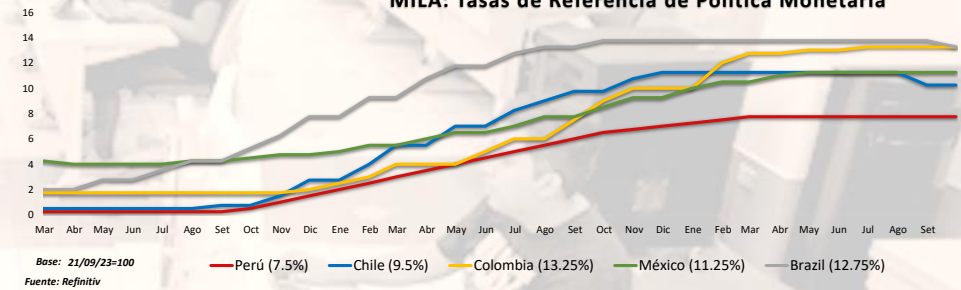
Fuente: Refinitiv

MILA: Índices de Tipo de Cambio (3 meses)



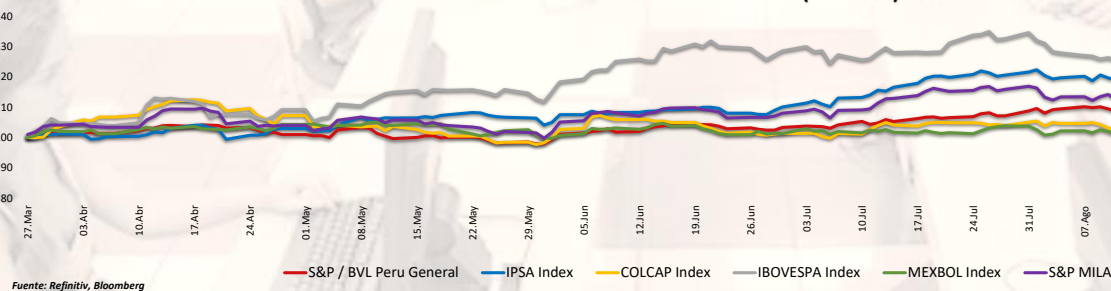
Fuente: Refinitiv

MILA: Tasas de Referencia de Política Monetaria



Base: 21/09/23=100
Fuente: Refinitiv

MILA: Indices Bursátiles (6 meses)



Fuente: Refinitiv, Bloomberg

Coordinador Laboratorio de Mercado de Capitales: MS Javier Penny Pestana
Apoyo: Nadia Contreras, Nikolas Díaz, Joseph Martínez y Marcelo Cossar
email: pulsobursatil@ulima.edu.pe

PULSO BURSÁTIL

Facultad de Ciencias Empresariales y Económicas
Carrera de Economía
Laboratorio de Mercado de Capitales

MUNDO

Estados Unidos:

El mercado estadounidense cerró con rendimientos negativos. El índice DOW JONES cerró a la baja, donde el banco central de Estados Unidos hizo una pausa ampliamente esperada el miércoles y revisó las proyecciones económicas que mostraron que las tasas de interés se mantendrán elevadas durante el próximo año. El índice S&P 500 también terminó con pérdidas. En un contexto donde los rendimientos de los bonos del Tesoro de referencia tocaron un máximo de 10 años el día después de que el presidente de la Fed, Jerome Powell, advirtiera que la inflación aún tiene un largo camino por recorrer antes de acercarse al objetivo del banco central. Por último, el índice NASDAQ finalizó con rendimientos negativos. Donde, Amazon se hundió un 4,4% y Broadcom perdió un 2,7% tras conocerse que Google había debatido dejar de suministrar chips de inteligencia artificial a partir de 2027. Las acciones de Cisco cayeron un 3,9% después de que la compañía dijera que va a adquirir la empresa de software de ciberseguridad Splunk por 157 dólares por acción en una operación en efectivo por valor de unos 28.000 millones de dólares. De este modo, DOW JONES -1.08%, S&P 500 -1.64% y NASDAQ -1.82% terminaron el día con resultados negativos.

Europa:

Los principales índices europeos terminaron la sesión con rendimientos positivos. El índice paneuropeo STOXX 600 cerró a la baja. El indicador de confianza de los consumidores de la zona euro cayó 1,8 puntos respecto al mes anterior, hasta situarse en -17,8 en septiembre de 2023, superando las expectativas del mercado de -16,5, según una estimación preliminar. El mercado inglés, reflejado en el FTSE 100, cerró con resultados negativos. El Banco de Inglaterra mantuvo el tipo de interés sin cambios en el 5,25%, por primera vez en casi dos años. Los mercados financieros se mostraron divididos a la hora de decidir si el banco central aumentaría los costes de los préstamos, dando marcha atrás respecto al consenso anterior de una subida de tipos de 25 puntos básicos, después de que la inflación de ayer aumentara las esperanzas de una rápida desinflación de la economía británica. Aunque la retención sugirió que el Comité de Política Monetaria está alerta ante los riesgos de endurecimiento excesivo, las perspectivas de una política restrictiva prolongada siguieron ejerciendo presión sobre las acciones. Del mismo modo, reflejado en el índice DAX, el mercado alemán, cerró en terreno negativo. Entre los valores individuales, Ocado se desplomó un 20% después de que Exane rebajara su calificación de "neutral" a "underperform". Por el contrario, JD Sports subió más de un 9% después de que el minorista de ropa deportiva anunciara que iba camino de cumplir sus previsiones de beneficios anuales. El mercado francés cerró con pérdidas. A nivel nacional, el indicador del clima manufacturero mejoró. Prácticamente todos los valores bajaron, y Hermès se desplomó un 5,9% tras ver rebajada su recomendación por Oddo. EssilorLuxottica (-3,4%) y Airbus (-3,2%) también bajaron. De este modo, FTSE 100 -0.69%; CAC 40 -1.59%; DAX -1.33%; STOXX 600 -1.30% terminaron en niveles negativos.

Asia:

Los principales índices asiáticos cerraron con rendimientos en su mayoría negativos. El mercado chino acabó con rendimientos negativos. Las pérdidas fueron impulsadas por China International (-3,33%), Great Wall Motor (-2,84%) y Foshan Haitian (-2,20%). Las mayores subidas correspondieron a Avic Shenyang Aircraft (1,48%), Zhejiang Zhenneng (1,38%) y Jintzhou Port (0,61%). En línea, el índice Hang Seng cerró a la baja, la tasa de inflación anual en Hong Kong se situó en el 1,8% en agosto de 2023, manteniéndose en su nivel más bajo en cuatro meses e inferior a las expectativas del mercado del 2%. En términos mensuales, el IPC se estancó de nuevo, tras no mostrar crecimiento en julio. El mercado surcoreano terminó con resultados negativos. El mercado japonés cerró a la baja. A la cabeza de las pérdidas se sitúan Keisel Electric Railway (-4,45%), Yaskawa Electric (-4,05%) y Elsal (-3,89%). El mercado australiano terminó a la baja, Los valores tecnológicos y sanitarios lideraron los descensos, con pérdidas notables de Wisetech Global (-0,9%), Seek (-0,7%), Carsales.com (-1,2%), CSL Ltd (-2,2%) y Cochlear (-1,6%). Las empresas energéticas y mineras también cayeron, como Woodside Energy (-2,5%), Santos (-1,3%), BHP Group (-1,4%), Rio Tinto (-1,3%) y Pilbara Minerals (-3,7%). De esta forma, NIKKEI -1.37%; HANG SENG -1.29%; CSI 300 -0.90%; S&P/ASX 200 -1.37%; KOSPI -1.75%; SHANGHAI COMPOSITE -0.77% terminaron con rendimientos en su mayoría negativos.

ETFs

	Mon.	Cierre	1 D	5 D	1 M	YTD	Bolsa
SPDR S&P 500 ETF TRUST	USD	431.39	-1.65%	-4.21%	-3.26%	4.25%	PCQ
ISHARES MSCI EMERGING MARKETS ETF	USD	38.02	-1.73%	-3.21%	-5.31%	-8.39%	PCQ
ISHARES IBOXX \$ HIGH YIELD CORPORATE BOND ETF	USD	73.87	-0.71%	-1.40%	-1.43%	-5.33%	PCQ
FINANCIAL SELECT SECTOR SPDR FUND	USD	33.92	-1.65%	-3.11%	-2.67%	-3.06%	PCQ
VANECK GOLD MINERS ETF	USD	28.91	-2.69%	-0.69%	-0.89%	-16.52%	PCQ
ISHARES RUSSELL 2000 ETF	USD	177.07	-1.55%	-4.57%	-7.16%	-4.63%	PCQ
SPDR GOLD SHARES	USD	178.05	-0.72%	0.50%	0.25%	1.67%	PCQ
ISHARES 20+ YEAR TREASURY BOND ETF	USD	90.70	-2.57%	-3.03%	-5.12%	-21.38%	NMQ
INVECO QQQ TRUST SERIES 1	USD	357.86	-1.83%	-5.14%	-2.91%	14.33%	NMQ
ISHARES BIOTECHNOLOGY ETF	USD	123.05	-1.27%	-3.55%	-3.99%	4.85%	NMQ
ENERGY SELECT SECTOR SPDR FUND	USD	89.16	-1.37%	-4.50%	0.70%	10.73%	PCQ
PROSHARES ULTRA VIX ST FUTURES ETF	USD	15.79	11.91%	22.69%	-13.00%	-91.11%	BTQ
UNITED STATES OIL ETF	USD	80.41	0.34%	-0.88%	8.37%	-0.09%	PCQ
ISHARES MSCI BRAZIL ETF	USD	31.20	-3.38%	-3.70%	-1.86%	-1.45%	PCQ
SPDR S&P OIL & GAS EXP & PRODUCTION ETF	USD	143.84	-1.16%	-5.85%	-2.20%	2.71%	PCQ
UTILITIES SELECT SECTOR SPDR FUND	USD	63.41	-1.05%	-2.78%	-1.26%	-11.49%	PCQ
ISHARES US REAL ESTATE ETF	USD	80.68	-3.53%	-5.12%	-6.10%	-20.22%	PCQ
SPDR S&P BIOTECH ETF	USD	73.70	-0.86%	-5.77%	-7.81%	-0.20%	PCQ
ISHARES IBOXX \$ INVESTMENT GRADE CORP BOND ETF	USD	103.21	-1.01%	-1.26%	-2.09%	-7.65%	PCQ
ISHARES JP MORGAN USD EMERGING MARKETS BOND ETF	USD	83.47	-1.01%	-1.48%	-2.98%	-7.84%	NMQ
REAL ESTATE SELECT SECT SPDR FUND	USD	34.81	-3.47%	-5.74%	-6.73%	-23.14%	PCQ
ISHARES CHINA LARGE-CAP ETF	USD	26.21	-2.16%	-3.99%	-9.09%	-12.63%	PCQ
CONSUMER STAPLES SPDR FUND	USD	70.52	-1.29%	-2.93%	-5.57%	-7.99%	PCQ
VANECK JUNIOR GOLD MINERS ETF	USD	34.23	-2.81%	-1.95%	-2.12%	-18.69%	PCQ
SPDR BLOOMBERG HIGH YIELD BOND ETF	USD	90.62	-0.70%	-1.37%	-1.37%	-6.48%	PCQ
VANGUARD REAL ESTATE INDEX FUND ETF	USD	78.03	-3.40%	-4.98%	-6.21%	-22.82%	PCQ
DIREXION DAILY GOLD MINERS INDEX BULL 2X SHARES	USD	31.03	-5.25%	-1.71%	-3.45%	-45.35%	PCQ
PROSHARES ULTRASHORT 20+ YEAR TREASURY	USD	37.47	5.13%	5.43%	10.66%	41.82%	PCQ
ISHARES MSCI EAFE ETF	USD	69.84	-1.66%	-2.38%	-3.83%	2.81%	PCQ
ISHARES PREFERRED AND INCOME SECURITIES ETF	USD	30.21	-1.34%	-1.05%	-1.40%	-9.82%	NMQ
WISDOMTREE JAPAN HEDGED EQUITY ETF	USD	89.55	-1.39%	-1.43%	5.39%	40.47%	PCQ
GRAYSCALE BITCOIN TRUST (BTC)	USD	19.00	-2.16%	-2.36%	-4.04%	-24.06%	PNK

Fuente: Refinitiv

Principales índices

	Cierre	1 D	5 D	1 M	YTD	Cap. Burs. (US\$ Mill.)
▼ Dow Jones (EEUU)	13,223.99	-61.60%	-62.12%	-62.41%	-59.92%	10,982
▼ Standard & Poor's 500 (EEUU)	4,330.00	-1.64%	-3.89%	-3.11%	4.42%	38,463
▼ NASDAQ Composite (EEUU)	13,223.99	-1.82%	-5.04%	-3.62%	7.36%	22,654
▼ Stoxx EUROPE 600 (Europa)	454.67	-1.30%	-1.34%	-2.06%	3.74%	659,686,643
▼ DAX (Alemania)	27.74	-1.11%	-1.98%	-5.36%	6.32%	367
▼ FTSE 100 (Reino Unido)	7,678.62	-0.69%	0.07%	0.79%	2.34%	713
▼ CAC 40 (Francia)	7,213.90	-1.59%	-1.30%	-2.96%	13.28%	3,510,615
▼ IEXX 35 (España)	9,548.90	-1.00%	0.00%	0.49%	13.21%	881,552
▼ MSCI AC Asia Pacific Index	492.37	-1.63%	-2.68%	-5.60%	-10.96%	21,590
▼ SHANGHAI SE Comp. (China)	17,655.41	-1.29%	-2.17%	-8.28%	-15.09%	20,323
▼ HANG SENG (Hong Kong)	3,084.70	-0.77%	-1.34%	-5.22%	0.55%	33,330,999
▼ NIKKEI 225 (Japón)	32,571.03	-1.37%	-1.80%	0.30%	# VALOR!	608,286
▼ S&P / ASX 200 (Australia)	7,065.20	-1.37%	-1.69%	-3.97%	-4.07%	41,890
▲ KOSPI (Corea del Sur)	2,514.97	-1.75%	-2.25%	-3.33%	-6.07%	5,827,556

*Leyenda: Variación 1D: 1 Día; 5D: 5 Días; 1M: 1 Mes; YTD; Var. % a la fecha

Fuente: Refinitiv, Bloomberg

Renta Variable

Estados Unidos (Acciones del SPX Index)

Más Subieron	Mon.	Precio	▲%	Bolsa	Más Bajaron	Mon.	Precio	▼%	Bolsa
BATH&BODY WR O/d	USD	39.8	5.54%	NYSE	EPAM SYSTEMS I/d	USD	203.25	-21.72%	NYSE
PORVALAU-XT/d	INR	25.18	4.96%	BSE	CH ROBINSON W/d	USD	91.4	-6.42%	NSQ
HGH WR NTWRK O/d	USD	0.1125	4.65%	PNK	LUMEN TCHNLG O/d	USD	1.91	-4.98%	NYSE
FORTINET/d	USD	71.27	4.61%	NSQ	INTEL CORP/d	USD	29.86	-4.63%	NSQ
PAYCOM SOFTWARE/d	USD	305.93	4.30%	NYSE	3M COMPANY/d	USD	97.98	-4.44%	NYSE

Fuente: Refinitiv

Europa (Acciones del STOXX EUROPE 600)

Más Subieron	Mon.	Precio	▲%	Bolsa	Más Bajaron	Mon.	Precio	▼%	Bolsa
MISFRESH LTD D/d	USD	0.586	10.36%	NMQ	RED 5/d	AUD	0.145	-9.38%	ASX
GENIUS GROUP O/d	USD	1.0234	10.35%	ASQ	DGTL MD SL A O/d	USD	0.3801	-9.15%	NYSE
CAAI INC A ORD/d	USD	35.32	9.49%	NYSE	NORTHGOLD/d	SEK	6.25	-8.36%	STO
INDIVIOR/d	Gbp	1590	7.80%	LSE	MANILA BULLETT/d	PHP	0.29	-7.94%	PHS
DKN SMOND 3X B/d	USD	12.3	4.95%	PCQ	SAFEHOLD INC O/d	USD	25.01	-6.33%	NYSE

Fuente: Refinitiv

Monedas

	Precio	1 D*	5 D*	1 M*	YTD*
▼ Euro	1.0657	-0.01%	0.15%	-2.93%	1.11%
▼ Yen	147.57	-0.01%	0.07%	1.96%	13.40%
▲ Yuan	7.3066	0.00%	0.41%	1.25%	9.82%
▼ Won Koreano	1338.69	-0.02%	0.69%	1.65%	5.48%
▼ Libra Esterlina	1.229	-0.03%	-0.96%	-3.04%	-0.60%
▼ Dólar de Hong Kong	7.8201	-0.01%	-0.10%	0.01%	-0.37%
▼ Dólar Australiano	0.6412	-0.08%	-0.42%	-1.55%	-9.83%

*Leyenda: Variación 1D: 1 Día; 5D: 5 Días; 1M: 1 Mes; YTD; Var. % a la fecha

Materias Primas

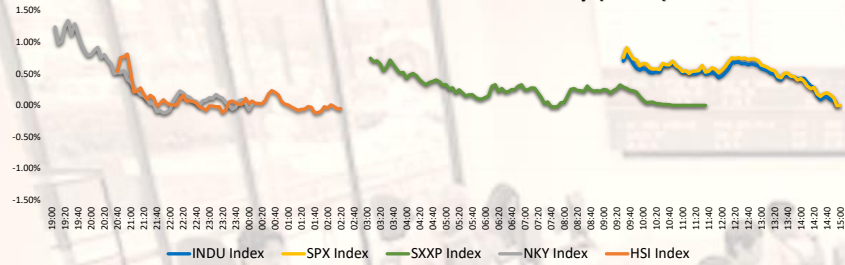
	Precio	1 D*	5 D*	1 M*	YTD*
Oro (US\$ Oz. T) (LME)	1919.5691	-0.52%	0.48%	0.39%	2.28%
Plata (US\$ Oz. T) (LME)	23.38	0.60%	3.31%	3.09%	3.90%
Cobre (US\$ TM) (LME)	8281.5	0.00%	-1.08%	-0.81%	-12.94%
Zinc (US\$ TM) (LME)	2526.25	0.00%	-0.62%	1.68%	-35.62%
Petroleo WTI (US\$ Barril) (NYM)	89.63	-0.03%	0.02%	9.57%	5.48%
Etaño (US\$ TM) (LME)	25842	0.00%	0.65%	-3.07%	-36.63%
Plomo (US\$ TM) (LME)	2215	0.00%	-3.15%	3.89%	-2.25%
Asúcar #11 (US\$ Libra) (NYB-ICE)	27.26	0.41%	0.15%	12.78%	50.77%
Cacao (US\$ TM) (NYB-ICE)	27.26	0.41%	0.15%	12.78%	50.77%
Café Arábica (US\$ TM) (NYB-ICE)	3595	0.70%	-3.62%	7.06%	42.26%

*Leyenda: Variación 1D: 1 Día; 5D: 5 Días; 1M: 1 Mes; YTD; Var. % a la fecha

Coordinador Laboratorio de Mercado de Capitales: MS Javier Penny Pestana
Apoyo: Nadia Contreras, Nikolas Díaz, Joseph Martínez y Marcelo Cossar
email: pulsobursatil@ulima.edu.pe

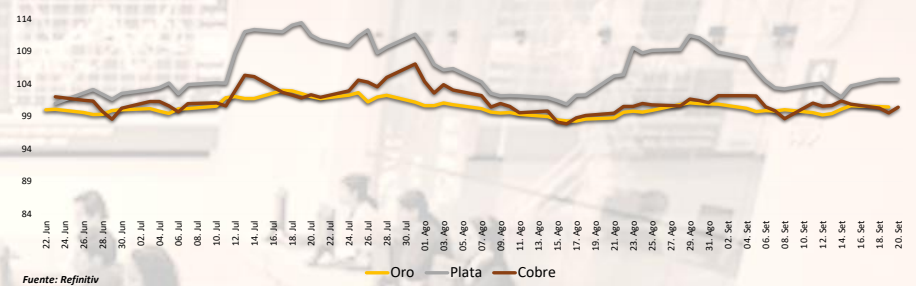
El contenido del presente documento es únicamente informativo. Los datos y opiniones expresados no deben ser interpretados como recomendaciones para la toma de decisiones futuras. Bajo ninguna circunstancia, el Laboratorio de Mercado de Capitales de la Universidad de Lima se hará responsable por el uso de lo expresado en este documento.

Mercado Evolución Intraday (var %)



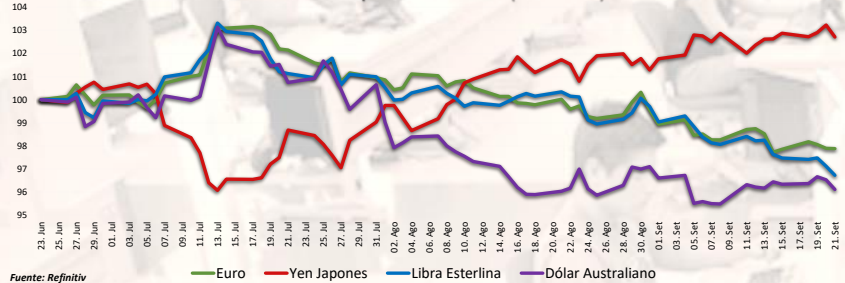
Fuente: Refinitiv, Bloomberg

Índices de Metales principales (3 meses)



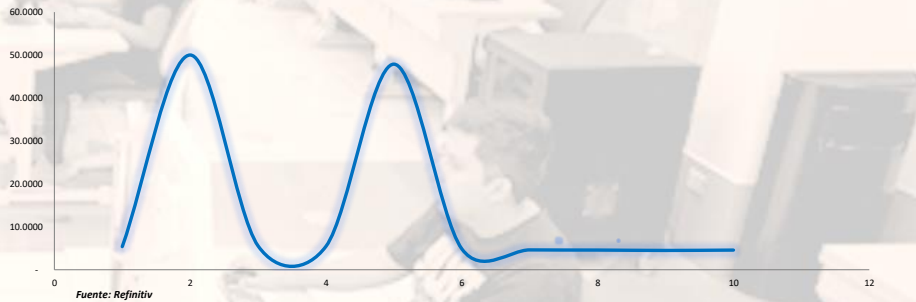
Fuente: Refinitiv

Índices de Tipo de Cambio (3 meses)



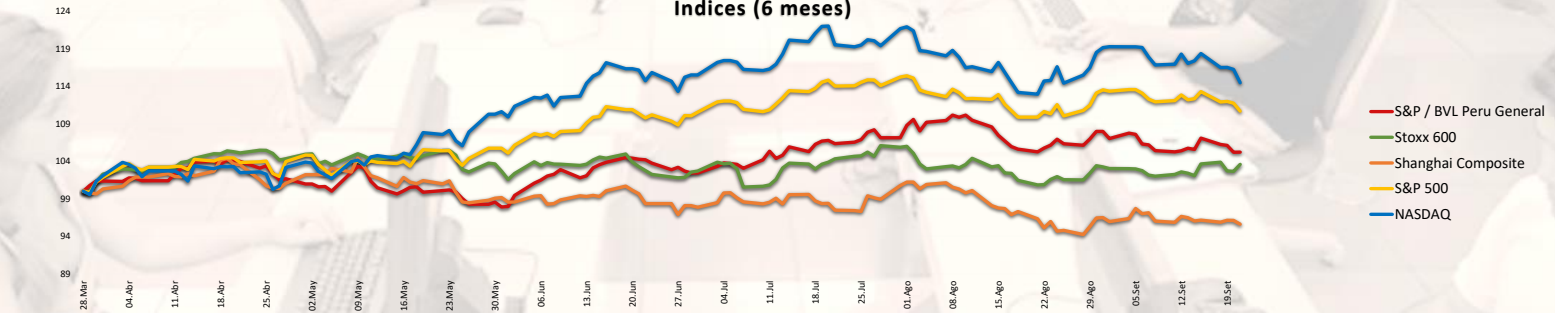
Fuente: Refinitiv

Curva de Rendimiento Bonos Tesoro EEUU (%)



Fuente: Refinitiv

Índices (6 meses)



Base: 21/09/23=100

Fuente: Refinitiv, Bloomberg

Coordinador Laboratorio de Mercado de Capitales: MS Javier Penny Pestana
Apoyo: Nadia Contreras, Níkolás Díaz, Joseph Martínez y Marcelo Cossar
email: pulsobursatil@ulima.edu.pe

RANKING ACCIONES LIMA

Código	Moneda	Precio	1 D*	5 D*	1 M*	YTD*	Frecuencia	Volumen	Beta	Rentabilidad por Dividendos (%)	Precio-Beneficio	Capitalización Bursátil (M US\$)	Sector	Participación Índice
▲ ALCORCLIM	S/.	6.20	0.16%	-0.80%	-3.13%	-4.15%	5.00%	7,540	0.63	4.49	8.16	3,303	Industrial	-5.72%
▼ BACKUSILIM	S/.	22.01	-0.41%	-1.74%	-4.72%	-5.52%	90.00%	21,071	0.42	7.05	741.68	15,468	Industriales	-8.07%
▼ BAP	US\$	132.39	-1.93%	-3.97%	-11.70%	-2.41%	90.00%	110,742	1.01	5.02	7.08	24,939,971	Diversas	-9.76%
▼ BVN	S/.	1.47	-0.68%	-0.68%	-5.16%	1.50%	85.00%	60,255	0.71	7.93	0.00	62,312	Bancos y Financieras	2.67%
▼ CASAGRCLIM	S/.	1.47	-0.68%	-0.68%	-5.16%	1.50%	85.00%	60,255	0.71	7.93	0.00	62,312	Bancos y Financieras	2.67%
▼ BBVACLIM	S/.	1.47	-0.68%	-0.68%	-5.16%	1.50%	85.00%	60,255	0.71	7.93	0.00	62,312	Bancos y Financieras	2.67%
▲ CORAREILIM	S/.	1.06	0.00%	-3.64%	0.00%	-23.18%	90.00%	14,511	0.99	3.29	0.00	16,389	Industriales	-35.30%
▲ CPAC K	US\$	5.07	-2.50%	-2.69%	-6.46%	-1.78%	90.00%	893	0.49	11.05	25.86	28,452	Industriales	-4.51%
▲ CVERDECLIM	US\$	30.35	0.66%	-2.10%	-2.72%	6.72%	85.00%	1,010	1.08	5.23	7.98	162,857	Mineras	3.30%
▲ ENGEPECLIM	S/.	3.86	-1.03%	1.10%	-3.39%	13.66%	90.00%	372,914	0.69	4.70	0.00	8,392	Servicios Públicos	38.88%
▲ ENDSPECLIM	US\$	30.35	0.66%	-2.10%	-2.72%	6.72%	85.00%	1,010	1.08	5.23	7.98	162,857	Mineras	3.30%
▲ FERREYCLIM	S/.	2.45	0.00%	-0.81%	-3.16%	15.51%	90.00%	105,067	0.99	9.73	5.53	167,647	Diversas	2.18%
▲ AENZACLIM	S/.	0.64	-1.54%	1.59%	39.13%	-22.89%	65.00%	86,168	0.60	0.00	0.00	11,118	Diversas	-27.31%
▼ IFS	US\$	23.27	-3.12%	-3.08%	-1.27%	-0.98%	90.00%	54,367	1.09	4.91	6.03	1,252,845	Diversas	-3.49%
▲ INRETCILIM	US\$	32.00	0.00%	-3.03%	-5.60%	-0.53%	80.00%	2,494	0.73	2.59	13.61	320	Diversas	-11.09%
▲ LUSURCLIM	S/.	15.86	0.00%	0.00%	1.22%	10.34%	85.00%	81	0.56	7.43	0.00	387	Servicios Públicos	-1.24%
▲ MINSURILIM	S/.	3.85	0.00%	-3.75%	-1.28%	8.45%	90.00%	82,225	1.08	9.78	20.34	35,284	Mineras	-14.55%
▼ SCCO K	US\$	76.00	-2.41%	-5.25%	-7.49%	25.85%	90.00%	762,703	1.30	5.14	18.80	92,246,434	Mineras	44.16%
▼ SIDERCLIM	S/.	1.14	-1.72%	-6.56%	-5.00%	-29.19%	85.00%	15,810	0.83	46.39	0.00	5,559	Industriales	-29.37%
▲ UNACEMCLIM	S/.	2.76	0.00%	0.00%	1.23%	10.03%	10.00%	0	-0.02	4.08	0.00	NULL	Diversas	-1.56%
▲ VOLCABCLIM	S/.	2.76	0.00%	0.00%	1.23%	10.03%	10.00%	0	-0.02	4.08	0.00	NULL	Diversas	-1.56%
▼ BROCALCLIM	S/.	1.47	-0.68%	-0.68%	-5.16%	1.50%	85.00%	60,255	0.71	7.93	0.00	62,312	Bancos y Financieras	2.67%
▼ CORARECLIM	S/.	1.47	-0.68%	-0.68%	-5.16%	1.50%	85.00%	60,255	0.71	7.93	0.00	62,312	Bancos y Financieras	2.67%
▲ ENGEICLIM	S/.	3.56	0.00%	1.71%	4.71%	-47.70%	90.00%	259,709	0.93	8.12	5.19	28,779	Servicios Públicos	-15.93%
▼ GBVLACLIM	S/.	0.64	-1.54%	1.59%	39.13%	-22.89%	65.00%	86,168	0.60	0.00	0.00	11,118	Diversas	-27.31%

Cantidad de Acciones: 25
Fuente: Refinitiv

Subieron
Bajaron
Mantuvieron

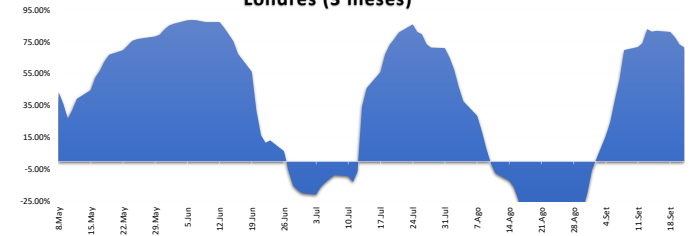
** PER se utiliza en el mercado de valores y moneda original del Instrumento
* Leyenda: Variación 1D: 1 Día; 5D: 5 Días; 1M: 1 Mes; YTD: Var. % a la fecha

Índices Sectoriales

	Cierre	1 D*	5 D*	1 M*	YTD*	Beta
S&P/BVL Consumer Index	1,202.75	0.23%	-1.77%	-3.24%	-2.49%	0.22
S&P/BVL Industrial Index	242.62	-0.09%	-0.59%	0.85%	-1.71%	0.12
S&P/BVL Financials Index	969.86	-1.14%	-3.14%	-4.52%	1.46%	1.55
S&P/BVL Construction Index	220.88	0.05%	-0.34%	2.64%	-9.14%	0.03
S&P/BVL Public Services Index	1,086.72	-0.39%	1.02%	2.61%	40.37%	0.35
S&P/BVL Mining Index	466.24	-0.69%	-3.56%	-0.17%	18.02%	1.73
S&P/BVL Electric Utilities Index	1,060.91	-0.39%	1.02%	2.61%	40.37%	0.35

*Leyenda: Variación 1D: 1 Día; 5D: 5 Días; 1M: 1 Mes; YTD: Var. % a la fecha
Fuente: Refinitiv

Correlación Rend. Índice Minero vs Índice de Metales de Londres (3 meses)



Fuente: Refinitiv

Rating Crédito Latinoamérica

CLASIFICACIONES DE RIESGO

País	Moody/s	Fitch	S&P
Perú	A	BBB	BBB
México	A+	BBB-	BBB
Venezuela	WR	WD	NR
Brazil	BB	BB	BB-
Colombia	BB+	BB+	BB+
Chile	AA-	A-	A
Argentina	CCC	WD	CCC-
Panamá	WR	BBB-	BBB

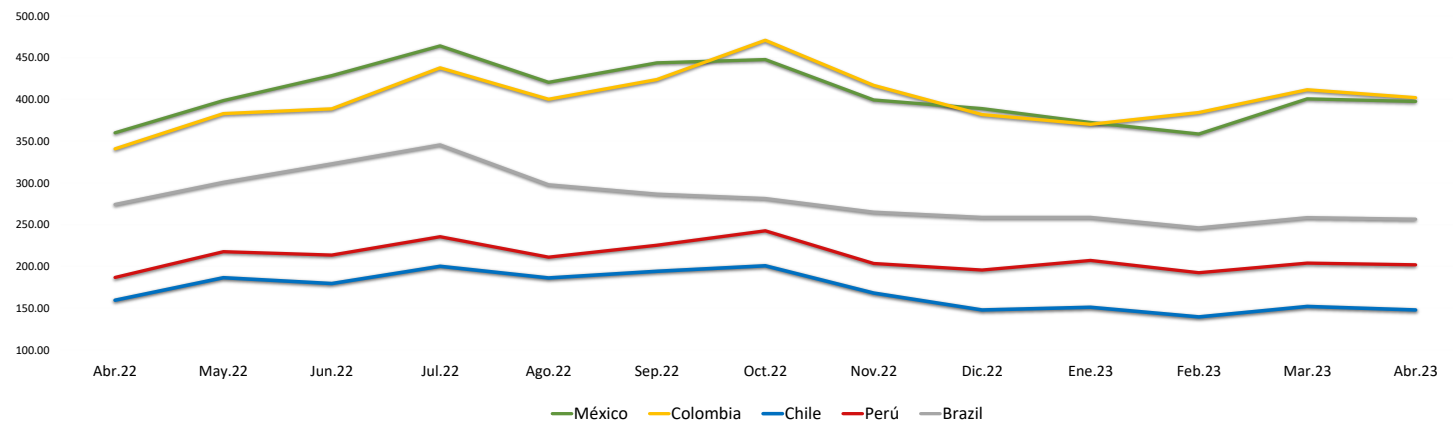
Fuente: Refinitiv, Bloomberg

Leyenda

	Moody/s	Fitch	S&P
Prime	Aaa	Aaa	Aaa
Alto Grado	Aa1	Aa+	Aa+
	Aa2	Aa	Aa
	Aa3	Aa-	Aa-
Grado Alto Medio	A1	A+	A+
	A2	A	A
	A3	A-	A-
Grado Bajo Medio	Baa1	BBB+	BBB+
	Baa2	BBB	BBB
	Baa3	BBB-	BBB-
Sin Grado de Inversión Especulativo	Ba1	BB+	BB+
	Ba2	BB	BB
	Ba3	BB-	BB-
Altamente Especulativo	B1	B+	B+
	B2	B	B
	B3	B-	B-
Riesgo Sustancial	Caa1	CCC+	CCC+
	Caa2	CCC	CCC
	Caa3	CCC-	CCC-
Extremadamente Especulativo	Ca	CC	CC
		C	C
Poca esperanzas de Pago		RD	SD
Impago	C	DD	D
		DD	D
Sin Clasificar	WR	D	NR

Fuente: Refinitiv, Bloomberg

Riesgo País Latinoamérica (pbs)



	Abr.22	May.22	Jun.22	Jul.22	Ago.22	Sep.22	Oct.22	Nov.22	Dic.22	Ene.23	Feb.23	Mar.23	Abr.23
Perú	186.67	217.55	213.55	235.43	211.00	225.27	242.59	203.41	195.50	207.05	192.30	203.83	201.90
Brazil	274.06	300.64	322.82	345.48	297.70	286.56	281.30	264.90	258.64	258.64	246.10	258.35	256.55
Chile	159.44	186.32	179.32	200.10	186.09	194.05	200.69	167.97	147.82	150.95	139.45	152.00	147.75
Colombia	340.78	383.05	388.73	437.86	400.26	423.83	470.84	416.81	381.77	370.18	384.35	411.61	402.15
México	360.00	398.59	428.41	464.10	420.43	443.77	447.72	399.31	389.00	372.32	358.55	400.70	397.60

Fuente: BCRP