

## LATINOAMERICA

Lima, 02 de Octubre de 2023

Perú: El índice General de la BVL finalizó la sesión de hoy con un resultado negativo de -1.64%. El índice mantiene una tendencia positiva acumulada anual de +3.88% en moneda local y una tendencia acumulada positiva de +4.14% en moneda ajustada en dólares. Con respecto al S&P/BVL Perú SEL varió en -1.56% mientras que el S&P/BVL LIMA 25 en -1.11%. El spot PEN alcanzó S/.3.7699. Titular: SMV autoriza funcionamiento de Bloom Crowdfunding, la cuarta plataforma en Perú.

Chile: El índice IPSA culminó el día con un retorno negativo de -1.33%. Los sectores menos beneficiados de la jornada fueron Industrial (-2.74%) y Servicios de comunicación (-2.22%). Las acciones con el peor desempeño fueron Sociedad Química y Minera de Chile (-3.66%) y Sociedad de Inversiones Oro (-3.39%). Titular: Actividad económica de agosto toma por sorpresa al mercado y aviva los riesgos de la recesión.

Colombia: El índice COLCAP concluyó la sesión con un retorno negativo de -0.79%. Los sectores más perjudicados de la jornada fueron Servicios públicos (-2.35%) y Energía (-1.85%). Las acciones con peor desempeño fueron Grupo de Inversiones Suramericana (-5.78%) y Corporación Financiera Colombia (-4.58%). Titular: Habrá pausa en alza de precios a la gasolina en octubre.

México: El índice IPC cerró el día en terreno positivo de +0.76%. Los sectores más beneficiados de la jornada fueron Finanzas (+1.62%) y Bienes de consumo básico (+0.79%). Las acciones con mejor desempeño fueron Fomento Económico Mexicano SAB (+2.74%) y Grupo Financiero Banorte SAB (+2.53%). Titular: Salario mínimo 2024: ¿De cuánto será el aumento para el próximo año? Esto sabemos.

Brazil: El índice IBOVESPA cerró el día en terreno negativo de -1.29%. Los sectores más perjudicados de la jornada fueron Productos de consumo no básico (-2.46%) y Energía (-2.04%). Las acciones con peor desempeño fueron Vamos Locacao de Caminhos (-8.41%) y MRV Engenharia e Participações (-6.56%). Titular: La balanza comercial brasileña registró un superávit récord de 71.300 millones de dólares en los nueve primeros meses del año.

### Renta Variable

Más Subieron	Bolsa	Mon.	Precio	▲ %
ENEL CHILE SA	SGO	CLP	47.35	2.93%
WALMART DE MEXIC	MEX	MXN	69.25	2.90%
PARQUE ARAUÇO	SGO	CLP	1,175.00	2.79%
BANCOLOMBIA-PREF	COL	COP	31,400.00	2.61%
GRUPO ENERGÍA BO	COL	COP	1,879.00	2.12%

Fuente: Refinitiv

Más Bajaron	Bolsa	Mon.	Precio	▼ %
AERO DEL PA MEX	MEX	MXN	305	-2.08%
EMPRESAS COPEC	SGO	CLP	5,880	-2.00%
ENTEL SGO	SGO	CLP	3,125	-1.88%
SONDA SA	SGO	CLP	406	-1.79%
GRUPO AERC MEX	MEX	MXN	181	-1.63%

Fuente: Refinitiv

Por Monto Negociado	Bolsa	Monto (US\$)
GRUPO F BANORT-O	MEX	59,235.74
WALMART DE MEXIC	MEX	50,463.90
FOMENTO ECON-UBD	MEX	19,981.68
ARCA CONTINENTAL	MEX	19,752.40
CEMEX SAB-CPO	MEX	15,477.23

Fuente: Refinitiv

Por Volumen	Bolsa	Volumen
COLBUN SA	SGO	78,632,853.00
ENEL CHILE SA	SGO	65,756,703.00
BANCO DE CHILE	SGO	53,888,083.00
BANCO SANTANDER	SGO	52,427,692.00
ENEL AMERICAS SA	SGO	30,212,563.00

Fuente: Refinitiv

### ETFs

	Mon.	Cierre	1 D	5 D	1 M	YTD	Bolsa
ISHARES MSCI ALL PERU CAPPED	USD	29.33	-2.82%	-3.58%	-6.26%	2.52%	PCQ
ISHARES MSCI CHILE CAPPED	USD	25.30	-3.40%	-2.17%	-10.63%	-3.47%	BTQ
GLOBAL X MSCI COLOMBIA	USD	20.67	-1.94%	-0.92%	-0.51%	-32.43%	PCQ
ISHARES MSCI MEXICO CAPPED	USD	148.05	-1.43%	-2.16%	-6.39%	19.19%	LSE
ISHARES MSCI EMERGING MARKETS	USD	37.76	-0.50%	-1.41%	-1.90%	-6.37%	PCQ
VANGUARD FTSE EMERGING MARKETS	CAD	32.10	0.34%	0.56%	-1.08%	0.41%	TOR
ISHARES CORE MSCI EMERGING MARKETS	USD	47.35	-0.50%	-1.44%	-1.72%	-4.86%	PCQ
ISHARES JP MORGAN EMERGING MARKETS BONDS	USD	81.27	-1.51%	-2.47%	-2.96%	-8.50%	NMQ
MORGAN STANLEY EMERGING MARKETS DOMESTIC	USD	4.28	0.47%	-4.25%	-7.96%	-4.46%	NYQ
ISHARES MSCI BRAZIL ETF	USD	30.07	-1.96%	-3.00%	-0.50%	-7.05%	PCQ

Fuente: Refinitiv

### Principales índices

	Cierre	1 D	5 D	1 M	YTD	Cap. Burs. (US\$ Mill.)
▼ IPSA (Chile)	5,755.64	-1.33%	-0.52%	-6.00%	18.22%	110,872
▼ IGPA (Chile)	29,257.57	-1.37%	-0.47%	-6.22%	15.56%	135,650
▲ COLSC (Colombia)	765.82	1.03%	0.95%	-7.91%	-19.61%	3,195
▼ COLCAP (Colombia)	1,112.80	-0.79%	1.13%	-1.75%	-26.65%	60,481
▼ S&P/BVL LIMA (Peru)	22,158.08	-1.64%	-2.42%	-3.06%	10.53%	107,743
▼ S&P/BVL SEL (Peru)	578.37	-1.56%	-2.50%	-2.54%	10.58%	89,499
▼ S&P/BVL LIMA 25	30,138.82	-1.11%	-1.55%	-1.79%	4.90%	106,322
▲ IPC (México)	51,260.37	0.76%	-0.21%	-3.48%	1.38%	382,239
▼ S&P MILA 40	459.23	-3.05%	-2.23%	-7.19%	-5.26%	222,328
▼ IBOVESPA (Brazil)	22,706.20	-2.0%	-2.8%	-1.1%	6.2%	666,695

\*Leyenda: Variación 1D: 1 Día; 5D: 5 Días; 1M: 1 Mes; YTD: Var. % a la fecha  
Fuente: Refinitiv, Bloomberg

### Monedas

	Precio	1 D*	5 D*	1 M*	YTD*
▲ Sol (PEN)	3.78	0.00%	0.55%	1.88%	0.29%
▲ Peso Chileno (CLP)	907.78	1.92%	0.53%	4.33%	5.91%
▲ Peso Colombiano (COP)	4,159.50	2.07%	2.67%	1.32%	2.76%
▲ Peso Mexicano (MXN)	17.67	1.59%	1.63%	3.84%	-11.72%
▲ Real Brasileiro (BRL)	5.06	0.62%	1.92%	1.68%	0.07%

\*Leyenda: Variación 1D: 1 Día; 5D: 5 Días; 1M: 1 Mes; YTD: Var. % a la fecha

Fuente: Refinitiv

### Renta Fija

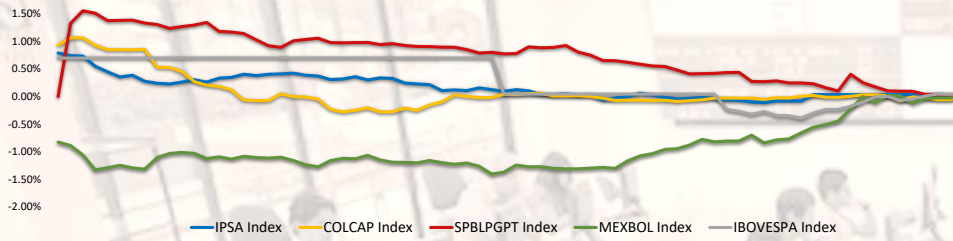
Instrumento	Moneda	Precio	Bid Yield (%)	Ask Yield (%)	Duración
PERU 7.35 07/21/25	USD	5.72	102.54	5.433	1.70
PERU 4.125 08/25/27	USD	5.64	94.78	5.535	3.62
PERU 8.75 11/21/33	USD	6.34	118.23	6.244	7.02
PERU 6.55 03/14/37	USD	6.23	102.77	6.1688	8.73
PERU 5.625 11/18/2050	USD	6.30	91.26	6.2388	13.35
CHILE 2.45 01/31/31	USD	5.56	81.96	5.419	6.64
CHILE 3.125 01/21/26	USD	5.54	94.86	5.4882	2.22
CHILE 3.625 10/30/42	USD	6.21	71.30	6.1637	12.56
COLOM 11.85 03/09/28	USD	7.91	114.47	7.842	3.62
COLOM 10.375 01/28/33	USD	8.58	111.31	8.15	6.29
COLOM 7.375 09/18/37	USD	8.50	90.87	8.372	8.67
COLOM 6.125 01/18/41	USD	8.66	77.44	8.5302	9.84
MEX 4 10/02/23	MXV	5.21	84.77	5.15	7.28
MEX5.55 01/45	USD	6.90	85.01	6.8525	11.86

Fuente: Refinitiv

Coordinador Laboratorio de Mercado de Capitales: MS Javier Penny Pestana  
Apoyo: Nadia Contreras, Nikolas Díaz, Joseph Martinez y Marcelo Cossar  
email: pulsobursatil@ulima.edu.pe

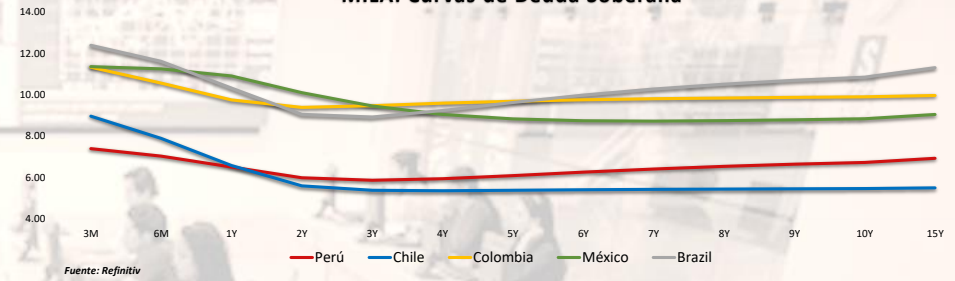
El contenido del presente documento es únicamente informativo. Los datos y opiniones expresados no deben ser interpretados como recomendaciones para la toma de decisiones futuras. Bajo ninguna circunstancia, el Laboratorio de Mercado de Capitales de la Universidad de Lima se hará responsable por el uso de lo expresado en este documento.

**MILA: Evolución Intraday**



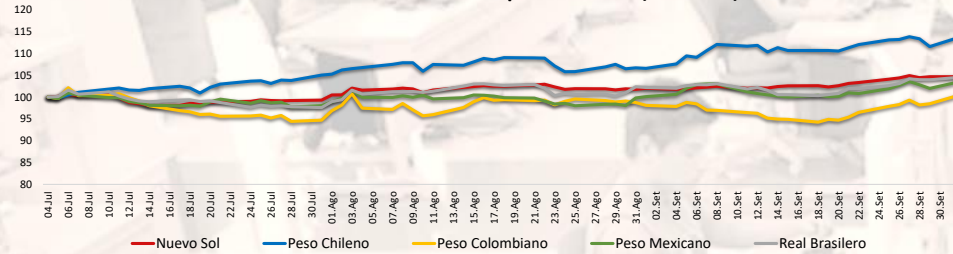
Fuente: Refinitiv

**MILA: Curvas de Deuda Soberana**



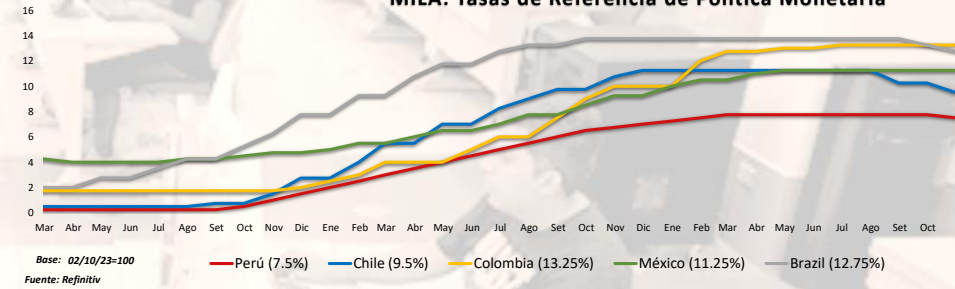
Fuente: Refinitiv

**MILA: Índices de Tipo de Cambio (3 meses)**



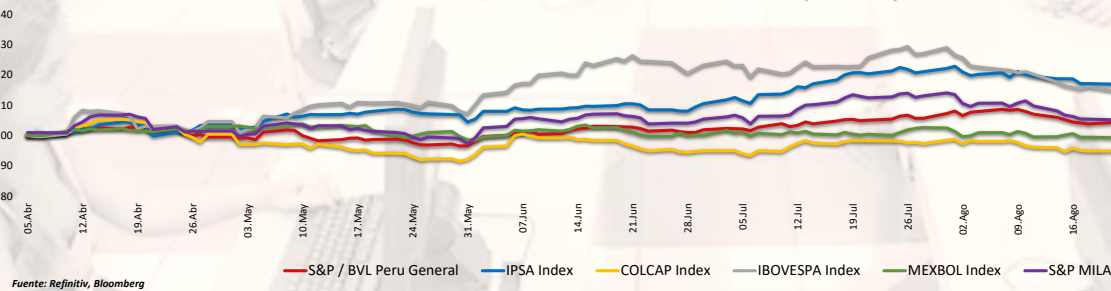
Fuente: Refinitiv

**MILA: Tasas de Referencia de Política Monetaria**



Base: 02/10/23=100  
Fuente: Refinitiv

**MILA: Índices Bursátiles (6 meses)**



Fuente: Refinitiv, Bloomberg

Coordinador Laboratorio de Mercado de Capitales: MS Javier Penny Pestana  
Apoyo: Nadia Contreras, Nikolas Díaz, Joseph Martínez y Marcelo Cossar  
email: pulsobursatil@ulima.edu.pe

## MUNDO

### Estados Unidos:

El mercado estadounidense cerró con rendimientos mixtos. El DOW JONES terminó en rojo, sesión marcada porque los inversionistas acogieron con satisfacción un PMI manufacturero del ISM mejor de lo esperado, que mostró que la contracción del sector manufacturero se ralentizó bruscamente y que las presiones sobre los precios disminuyeron. El índice S&P 500 también terminó con rendimientos ligeramente positivos, en un contexto donde el acuerdo alcanzado por los demócratas y los republicanos para evitar el cierre del Gobierno ha sido recibido con alivio por los mercados. Un cierre del Gobierno habría tenido un impacto negativo en la economía, ya que habría llevado a la suspensión de algunos servicios gubernamentales y a la reducción de la actividad económica. Por último, el índice NASDAQ finalizó el día al alza. Las acciones de Tesla sumaron un 0,5%, recuperándose de unas pérdidas en la apertura, ya que las entregas en el tercer trimestre incumplieron las estimaciones del mercado. Por otro lado, Apple ganó un 1,5% y Nvidia avanzó un 2,9% después de que Goldman Sachs añadiera las acciones del fabricante de chips a su lista de valores convencidos. De este modo, DOW JONES -0.22%, S&P 500 +0.01%, NASDAQ +0.67% con el mercado teniendo rendimientos mixtos.

### Europa:

Los principales índices europeos terminaron la sesión con rendimientos negativos. El índice paneuropeo STOXX600 cerró a la baja, pese a que la tasa de desempleo desestacionalizada de la zona del euro cayó al 6.4% en agosto de 2023, la más baja registrada, desde el 6.5% revisado al alza de julio, en línea con las expectativas del mercado. Mientras los inversores evaluaban cuidadosamente las señales de relajación de las presiones inflacionistas y el riesgo inminente de recesión en el bbque, todo ello teniendo en cuenta la postura de línea dura del BCE. El mercado inglés, reflejado en el FTSE 100 cerró con un rendimiento negativo, debido a que los datos de Nationwide mostraron que los precios de la vivienda cayeron un 5.3% respecto al año anterior en septiembre, menos de lo esperado, pero reflejando un fuerte descenso de la demanda de vivienda, ya que las hipotecas aprobadas se sitúan un 30% por debajo de los niveles previos a la pandemia. Del mismo modo, el mercado alemán, reflejado en el índice DAX cerró en terreno negativo, arrastrado por los servicios públicos y el sector químico tras los débiles datos del PMI. Además, el ministro francés Casinó dijo que había completado la venta del primer grupo de 61 tiendas en Francia a Groupement Les, mientras que la empresa de medios de comunicación Vivendi fue elevada a "sobreponderar" por Barclays. El mercado francés cerró en negativo, donde Edendred dominó las pérdidas con una caída del 11% después de que un ministro francés propusiera la desmaterialización de los vales de comida. Asimismo, TotalEnergies se desplomó un 1.2% debido a la bajada de los precios del petróleo. De este modo, FTSE 100 -1.28%; CAC 40 -0.94%; DAX -0.91%; STOXX 600 -1.03% terminaron con niveles negativos.

### Asia:

Los principales índices asiáticos cerraron con rendimientos mixtos. El mercado chino acabó a la baja, debido a que la actividad fabril de China se expandió a un ritmo más lento en septiembre, según mostró el domingo una encuesta del sector privado, y la débil demanda externa pesa sobre las perspectivas incluso cuando la producción aumentó. Por otro lado, el índice Hang Seng cerró en positivo, luego de que la segunda economía más grande del mundo está mostrando algunos signos de estabilización después de una serie de medidas políticas modestas, pero el panorama se ve empañado por una crisis inmobiliaria, una caída de las exportaciones y un alto desempleo juvenil. El mercado surcoreano terminó con resultados positivos, a pesar de que las exportaciones cayeron un 4.4% respecto al año anterior. El mercado japonés cerró en terreno negativo ya que los inversores vendieron acciones en medio de preocupaciones sobre el aumento de las tasas de interés. El fabricante de equipos de fabricación de chips Tokyo Electron cayó un 1,27%, arrastrando más al Nikkei. El mercado australiano terminó con pérdidas, lideradas por los valores financieros y energéticos, ya que los inversores adoptaron una postura cautelosa antes de la decisión clave sobre tipos de interés del banco central del país. De esta forma, NIKKEI -0.31%; HANG SENG +2.51%; CSI 300 -0.30%; S&P/ASX 200 -0.22%; KOSPI +0.09%, SHANGHAI COMPOSITE +0.10% terminaron con rendimientos mixtos.

## ETFs

	Mon.	Cierre	1 D	5 D	1 M	YTD	Bolsa
SPDR S&P 500 ETF TRUST	USD	427.31	-0.04%	-1.14%	-2.74%	6.80%	PCQ
ISHARES MSCI EMERGING MARKETS ETF	USD	37.76	-0.50%	-1.41%	-1.90%	-6.37%	PCQ
ISHARES IBOXX \$ HIGH YIELD CORPORATE BOND ETF	USD	72.89	-1.13%	-1.37%	-1.59%	-4.97%	PCQ
FINANCIAL SELECT SECTOR SPDR FUND	USD	32.89	-0.84%	-2.52%	-3.09%	-1.08%	PCQ
VANECK GOLD MINERS ETF	USD	25.99	-3.42%	-8.84%	-6.21%	-16.65%	PCQ
ISHARES RUSSELL 2000 ETF	USD	174.07	-1.51%	-1.91%	-5.59%	-1.78%	PCQ
SPDR GOLD SHARES	USD	169.65	-1.05%	-4.53%	-3.50%	-0.44%	PCQ
ISHARES 20+ YEAR TREASURY BOND ETF	USD	86.93	-1.98%	-2.52%	-6.04%	-24.97%	NMQ
INVECO QQQ TRUST SERIES 1	USD	361.26	0.83%	0.46%	-0.73%	21.05%	NMQ
ISHARES BIOTECHNOLOGY ETF	USD	120.64	-1.35%	-1.33%	-5.18%	6.49%	NMQ
ENERGY SELECT SECTOR SPDR FUND	USD	88.59	-1.99%	-2.03%	0.39%	6.85%	PCQ
PROSHARES ULTRA VIX ST FUTURES ETF	USD	16.26	0.31%	2.65%	-11.29%	-89.22%	BTQ
UNITED STATES OIL ETF	USD	79.39	-1.82%	-1.24%	9.38%	-4.48%	PCQ
ISHARES MSCI BRAZIL ETF	USD	30.07	-1.96%	-3.00%	-0.50%	-7.05%	PCQ
SPDR S&P OIL & GAS EXP & PRODUCTION ETF	USD	142.98	-3.33%	-2.11%	-3.42%	4.61%	PCQ
UTILITIES SELECT SECTOR SPDR FUND	USD	56.19	-4.65%	-11.09%	-10.94%	-21.58%	PCQ
ISHARES US REAL ESTATE ETF	USD	76.70	-1.84%	-4.17%	-6.92%	-20.21%	PCQ
SPDR S&P BIOTECH ETF	USD	70.65	-3.25%	-1.71%	-9.87%	3.20%	PCQ
ISHARES IBOXX \$ INVESTMENT GRADE CORP BOND ETF	USD	100.69	-1.30%	-2.08%	-2.70%	-9.94%	PCQ
ISHARES JP MORGAN USD EMERGING MARKETS BOND ETF	USD	81.27	-1.51%	-2.47%	-2.96%	-8.50%	NMQ
REAL ESTATE SELECT SECT SPDR FUND	USD	33.45	-1.82%	-3.07%	-6.77%	-21.74%	PCQ
ISHARES CHINA LARGE-CAP ETF	USD	26.37	-0.60%	-1.31%	0.84%	-10.82%	PCQ
CONSUMER STAPLES SPDR FUND	USD	68.34	-0.68%	-2.22%	-5.78%	-11.59%	PCQ
VANECK JUNIOR GOLD MINERS ETF	USD	31.04	-3.69%	-7.95%	-7.95%	-17.14%	PCQ
SPDR BLOOMBERG HIGH YIELD BOND ETF	USD	89.34	-1.17%	-1.42%	-1.68%	-5.96%	PCQ
VANGUARD REAL ESTATE INDEX FUND ETF	USD	74.27	-1.84%	-4.01%	-6.81%	-22.77%	PCQ
DIREXION DAILY GOLD MINERS INDEX BULL 2X SHARES	USD	24.92	-6.60%	-17.21%	-13.56%	-45.42%	PCQ
PROSHARES ULTRASHORT 20+ YEAR TREASURY	USD	40.53	3.34%	4.70%	11.62%	54.93%	PCQ
ISHARES MSCI EAFE ETF	USD	67.91	-1.47%	-2.41%	-3.12%	1.28%	PCQ
ISHARES PREFERRED AND INCOME SECURITIES ETF	USD	29.62	-1.77%	-2.05%	-1.25%	-11.09%	NMQ
WISDOMTREE JAPAN HEDGED EQUITY ETF	USD	87.80	-0.51%	-2.56%	5.82%	39.96%	PCQ
GRAYSCALE BITCOIN TRUST (BTC)	USD	19.45	1.35%	5.42%	13.02%	3.73%	PNK

Fuente: Refinitiv

## Principales índices

	Cierre	1 D	5 D	1 M	YTD	Cap. Burs. (US\$ Mill.)
▼ Dow Jones (E EUU)	13.307.77	-60.28%	-60.87%	-61.39%	-58.70%	10,717
▲ Standard & Poor's 500 (E EUU)	4.288.39	0.01%	-1.13%	-2.53%	7.00%	37,459
▲ NASDAQ Composite (E EUU)	13.307.77	0.67%	0.27%	-1.41%	14.10%	22,271
▼ Stoxx EUROPE 600 (Europa)	445.59	-1.03%	-1.08%	-0.68%	2.75%	445,593,216
▼ DAX (Alemania)	28.80	-1.40%	-2.08%	-6.29%	2.96%	306
▼ FTSE 100 (Reino Unido)	7,510.72	-1.28%	-1.49%	3.48%	0.62%	418
▼ CAC 40 (Francia)	7,068.16	-0.94%	-0.78%	-1.80%	11.35%	3,033,245
▼ IBSX 35 (España)	9,319.00	-1.16%	-0.71%	0.61%	11.56%	1,124,841
▲ MSCI AC Asia Pacific Index	491.62	-0.10%	-0.40%	-0.24%	-6.12%	21,128
▲ HANG SENG (Hong kong)	17,809.66	0.00%	0.45%	1.06%	-10.73%	20,448
### SHANGHAI SE Comp. (China)	#N/A	#####	#[VALOR!]	#[VALOR!]	#[VALOR!]	39,500,921
▼ NIKKEI 225 (Japón)	31,759.88	-0.31%	-2.81%	0.62%	19.64%	593,323
▼ S&P / ASX 200 (Australia)	7,033.20	-0.22%	-0.61%	-1.16%	-0.84%	19,823
### KOSPI (Corea del Sur)	#N/A	#####	#[VALOR!]	#[VALOR!]	#[VALOR!]	4,991,570

\*Leyenda: Variación 1D: 1 Día; 5D: 5 Días; 1M: 1 Mes; YTD; Var. % a la fecha

Fuente: Refinitiv, Bloomberg

## Renta Variable

### Estados Unidos (Acciones del SPX Index)

Más Subieron	Mon.	Precio	▲%	Bolsa	Más Bajaron	Mon.	Precio	▼%	Bolsa
BATH&BODY WR O/d	USD	39.8	5.54%	NYQ	EPAM SYSTEMS I/d	USD	203.25	-21.72%	NYQ
PORVALAU-XT/d	INR	25.18	4.96%	BSE	CH ROBINSON W/W/d	USD	91.4	-6.42%	NSQ
HGH WR NTWRK O/d	USD	0.1125	4.65%	PNK	LUMEN TCHNLG O/d	USD	1.91	-4.98%	NYQ
FORTINET/d	USD	71.27	4.61%	NSQ	INTEL CORP/d	USD	29.86	-4.63%	NSQ
PAYCOM SOFTWARE/d	USD	305.93	4.30%	NYQ	3M COMPANY/d	USD	97.98	-4.44%	NYQ

Fuente: Refinitiv

Fuente: Refinitiv

### Europa (Acciones del STOXX EUROPE 600)

Más Subieron	Mon.	Precio	▲%	Bolsa	Más Bajaron	Mon.	Precio	▼%	Bolsa
MISFRESH LTD D/d	USD	0.586	10.36%	NMQ	RED 5/d	AUD	0.145	-9.38%	ASX
GENIUS GROUP O/d	USD	1.0234	10.35%	ASQ	DGTL MD SL A O/d	USD	0.3801	-9.15%	NYQ
CAAI INC A ORD/d	USD	35.32	9.49%	NYQ	NORTHGOLD/d	SEK	6.25	-8.36%	STO
INDVIOR/d	GBP	1590	7.80%	LSE	MANILA BULLETT/d	PHP	0.29	-7.94%	PHS
DKN SMCOND 3X B/d	USD	12.3	4.95%	PCQ	SAFEHOLD INC O/d	USD	25.01	-6.33%	NYQ

Fuente: Refinitiv

Fuente: Refinitiv

## Monedas

	Precio	1 D*	5 D*	1 M*	YTD*
▲ Euro	1.0478	0.02%	-1.06%	-3.79%	0.45%
▼ Yen	149.83	-0.01%	0.64%	2.50%	16.00%
▼ Yuan	7.301	0.00%	-0.14%	0.20%	7.65%
▼ Won Coreano	1354.07	-0.13%	1.20%	1.11%	5.76%
▲ Libra Esterlina	1.2089	0.02%	-1.00%	-5.21%	-1.85%
▼ Dólar de Hong Kong	7.8319	0.00%	0.21%	-0.08%	-0.23%
▲ Dólar Australiano	0.6364	0.03%	-0.92%	-0.75%	-8.69%

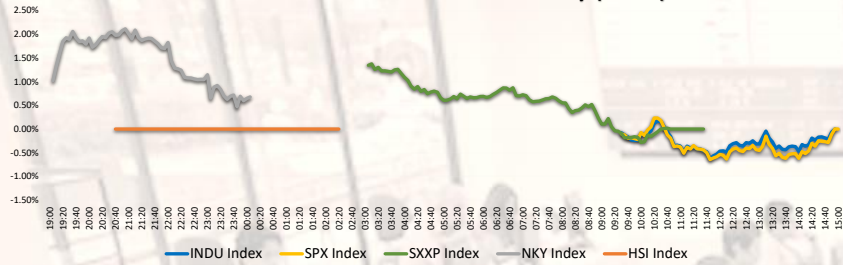
\*Leyenda: Variación 1D: 1 Día; 5D: 5 Días; 1M: 1 Mes; YTD; Var. % a la fecha

## Materias Primas

	Precio	1 D*	5 D*	1 M*	YTD*
Oro (US\$ Oz. T) (LME)	1827.5461	0.01%	-4.60%	-3.51%	0.21%
Plata (US\$ Oz. T) (LME)	21.0448	-0.12%	-8.94%	-9.86%	-2.57%
Cobre (US\$ TM) (LME)	8212.5	0.00%	1.70%	-0.32%	-11.27%
Zinc (US\$ TM) (LME)	2642.75	0.00%	5.33%	15.11%	-25.86%
Petroleo WTI (US\$ Barril) (NYM)	88.82	-2.17%	-0.96%	11.36%	3.14%
Español (US\$ TM) (LME)	2366.4	0.00%	-7.89%	-6.95%	-30.49%
Plomo (US\$ TM) (LME)	2200	0.00%	-0.70%	0.80%	5.91%
Asúcar #11 (US\$ Libra) (NYB-ICE)	26.35	-0.49%	-0.87%	11.13%	42.13%
Cacao (US\$ TM) (NYB-ICE)	26.35	-0.49%	-0.87%	11.13%	42.13%
Café Arábica (US\$ TM) (NYB-ICE)	3502	2.46%	0.17%	1.57%	38.64%

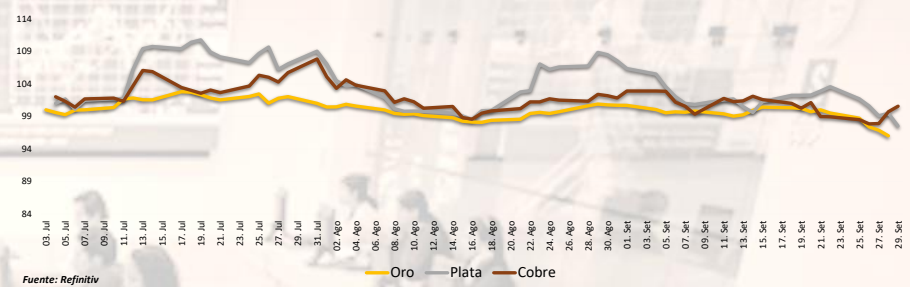
\*Leyenda: Variación 1D: 1 Día; 5D: 5 Días; 1M: 1 Mes; YTD; Var. % a la fecha

**Mercado Evolución Intraday (var %)**



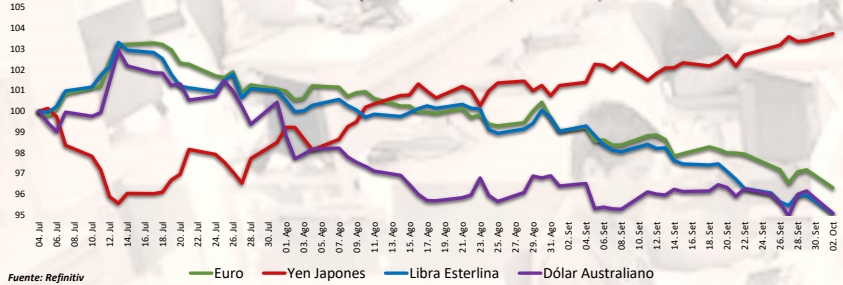
Fuente: Refinitiv, Bloomberg

**Índices de Metales principales (3 meses)**



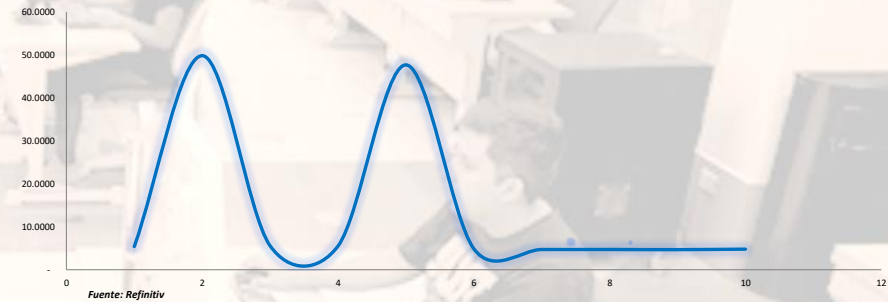
Fuente: Refinitiv

**Índices de Tipo de Cambio (3 meses)**



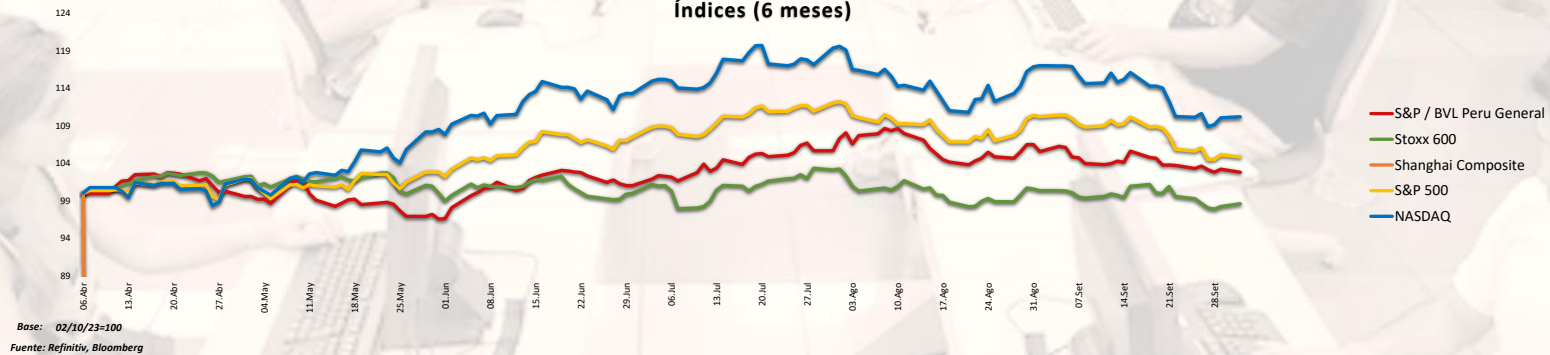
Fuente: Refinitiv

**Curva de Rendimiento Bonos Tesoro EEUU (%)**



Fuente: Refinitiv

**Índices (6 meses)**



Base: 02/10/23=100  
Fuente: Refinitiv, Bloomberg

Coordinador Laboratorio de Mercado de Capitales: MS Javier Penny Pestana  
Apoyo: Nadia Contreras, Níkolos Díaz, Joseph Martínez y Marcelo Cossar  
email: pulsobursatil@ulima.edu.pe

**RANKING ACCIONES LIMA**

Código	Moneda	Precio	1 D*	5 D*	1 M*	YTD*	Frecuencia	Volumen	Beta	Rentabilidad por Dividendos (%)	Precio-Beneficio	Capitalización Bursátil (M US\$)	Sector	Participación Índice
▲ ALCORCLIM	S/.	6.20	0.00%	0.00%	-1.59%	-4.15%	5.00%	8,824	0.63	4.48	8.18	19,812	Industrial	-1.54%
▲ BACKUSILIM	S/.	22.30	0.00%	3.72%	-0.89%	-4.28%	90.00%	247	0.42	6.98	0.00	3,673	Industriales	-3.66%
▼ BAP	US\$	123.69	-3.34%	-6.41%	-11.83%	-8.82%	90.00%	261,947	1.06	5.29	6.75	37,465,647	Diversas	-11.35%
▲ BVN	US\$	1.50	0.67%	1.35%	-3.85%	3.58%	85.00%	40,328	0.71	7.88	0.00	8,649	Bancos y Financieras	4.60%
▲ CASAGRCLIM	S/.	1.50	0.67%	1.35%	-3.85%	3.58%	85.00%	40,328	0.71	7.88	0.00	8,649	Bancos y Financieras	4.60%
▲ BBVACLIM	S/.	1.50	0.67%	1.35%	-3.85%	3.58%	85.00%	40,328	0.71	7.88	0.00	8,649	Bancos y Financieras	4.60%
▲ CORAREILIM	S/.	1.01	-1.94%	-3.81%	-5.61%	-26.80%	90.00%	6,147	0.99	3.29	0.00	6,755	Industriales	-33.53%
▼ CPAC K	US\$	5.15	-0.39%	0.00%	-3.82%	-0.23%	90.00%	6,530	0.50	11.02	26.80	20,582	Industriales	-5.00%
▲ CVERDECLIM	US\$	30.00	-1.64%	-1.15%	-1.99%	5.49%	85.00%	3,887	1.08	5.17	9.83	460,235	Mineras	4.31%
▲ ENOPECLIM	S/.	3.81	-0.26%	-1.80%	0.05%	12.19%	90.00%	26,924	0.70	4.82	0.00	2,665	Servicios Públicos	38.24%
▲ ENOISPCILIM	US\$	30.00	-1.64%	-1.15%	-1.99%	5.49%	85.00%	3,887	1.08	5.17	9.83	460,235	Mineras	4.31%
▲ FERREYCLIM	S/.	2.40	-1.23%	-2.04%	-4.00%	13.15%	90.00%	115,182	0.99	9.81	0.00	11,634	Diversas	3.55%
▲ AENZACLIM	S/.	0.64	0.00%	0.00%	36.17%	-22.89%	65.00%	0	0.59	0.00	8.62	12	Diversas	-19.07%
▼ IFS	US\$	21.91	-2.71%	-8.02%	-6.01%	-6.77%	90.00%	5,341	1.09	5.24	5.68	627,992	Diversas	-4.93%
▼ INRETCILIM	US\$	30.61	-1.58%	-1.26%	-9.44%	-4.85%	90.00%	2,069	0.74	2.66	13.49	3,398	Diversas	-15.31%
▼ LUSURCLIM	S/.	15.52	-3.00%	-3.00%	-1.77%	7.98%	85.00%	1,000	0.56	7.36	0.00	3,088	Servicios Públicos	6.78%
▼ MINSURILIM	S/.	3.82	-0.78%	-0.78%	-0.78%	7.61%	90.00%	6,040	1.08	19.94	19.94	3,147	Mineras	-14.02%
▼ SCCO K	US\$	73.95	-1.78%	-0.74%	-6.65%	22.45%	90.00%	781,430	1.29	5.31	17.86	75,768,867	Mineras	42.68%
▲ SIDERCLIM	S/.	1.10	0.00%	0.00%	-7.56%	-31.68%	85.00%	25	0.84	47.63	0.00	5,028	Industriales	-27.56%
▲ UNACEMCLIM	S/.	2.76	0.00%	0.00%	0.00%	10.03%	10.00%	0	-0.02	4.03	0.00	734	Diversas	-0.45%
▲ VOICARCLIM	S/.	2.76	0.00%	0.00%	0.00%	10.03%	10.00%	0	-0.02	4.03	0.00	734	Diversas	-0.45%
▲ BROCALCLIM	S/.	1.50	0.67%	1.35%	-3.85%	3.58%	85.00%	40,328	0.71	7.88	0.00	8,649	Bancos y Financieras	4.60%
▲ CORARECLIM	S/.	1.50	0.67%	1.35%	-3.85%	3.58%	85.00%	40,328	0.71	7.88	0.00	8,649	Bancos y Financieras	4.60%
▲ ENOIECLIM	S/.	3.55	0.00%	0.57%	4.41%	-47.84%	90.00%	45,542	0.93	8.15	5.17	10	Servicios Públicos	-13.16%
▲ GBVACLIM	S/.	0.64	0.00%	0.00%	36.17%	-22.89%	65.00%	0	0.59	0.00	8.62	12	Diversas	-19.07%

Cantidad de Acciones: 25  
Fuente: Refinitiv

Subieron  
Bajaron  
Mantuvieron

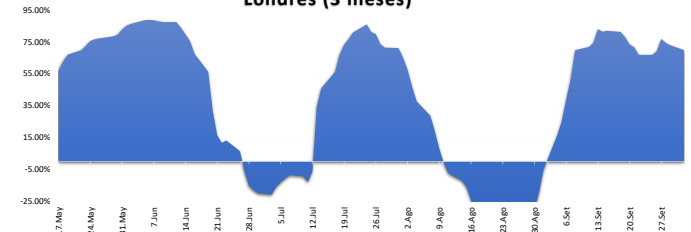
\*\* PER se utiliza en el mercado de valores y moneda original del instrumento  
\*Leyenda: Variación 1D: 1 Día; 5D: 5 Días; 1M: 1 Mes; YTD: Var. % a la fecha

**Índices Sectoriales**

	Cierre	1 D*	5 D*	1 M*	YTD*	Beta
S&P/BVL Consumer Index	1,188.82	-0.65%	0.49%	-4.10%	-3.62%	0.23
S&P/BVL Industrial Index	239.58	-0.54%	-0.96%	-2.26%	-2.94%	0.14
S&P/BVL Financials Index	919.51	-3.24%	-6.19%	-9.38%	-8.80%	1.57
S&P/BVL Construction Index	219.07	-0.15%	-0.35%	-1.15%	-9.88%	0.03
S&P/BVL Public Services Index	1,082.75	0.19%	-0.28%	2.26%	39.86%	0.29
S&P/BVL Mining Index	463.92	-0.55%	0.28%	-3.49%	17.43%	1.71
S&P/BVL Electric Utilities Index	1,057.03	0.19%	-0.18%	2.26%	39.86%	0.29

\*Leyenda: Variación 1D: 1 Día; 5D: 5 Días; 1M: 1 Mes; YTD: Var. % a la fecha  
Fuente: Refinitiv

**Correlación Rend. Índice Minero vs Índice de Metales de Londres (3 meses)**



Fuente: Refinitiv

**Rating Crédito Latinoamérica**

**CLASIFICACIONES DE RIESGO**

País	Moody/s	Fitch	S&P
Perú	A	BBB	BBB
México	A+	BBB-	BBB
Venezuela	WR	WD	NR
Brazil	BB	BB	BB-
Colombia	BB+	BB+	BB+
Chile	AA-	A-	A
Argentina	CCC	WD	CCC-
Panamá	WD	BBB-	BBB

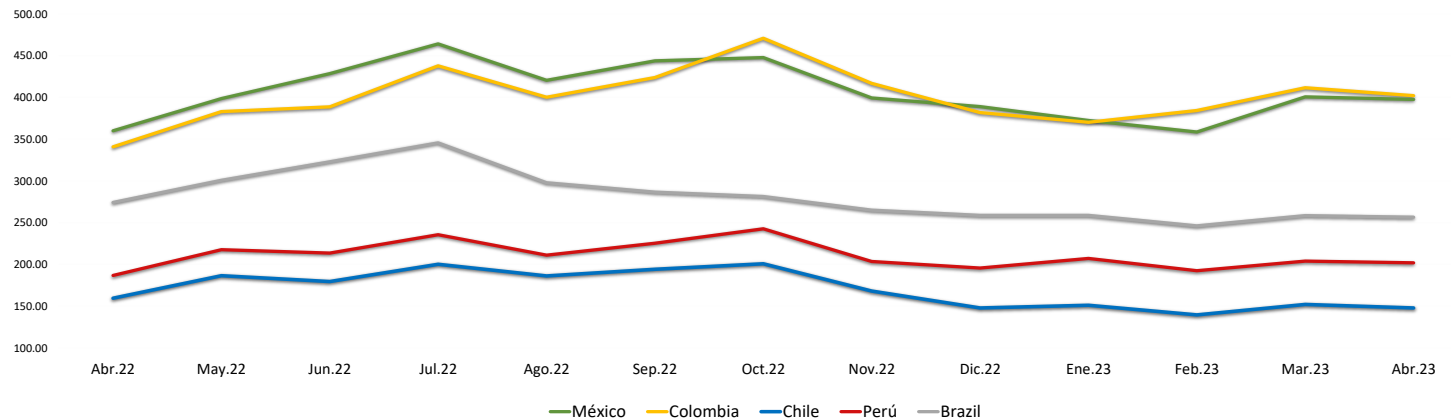
Fuente: Refinitiv, Bloomberg

**Leyenda**

	Moody/s	Fitch	S&P
Prime	Aaa	Aaa	Aaa
Alto Grado	Aa1	Aa+	Aa+
	Aa2	Aa	Aa
	Aa3	Aa-	Aa-
Grado Alto Medio	A1	A+	A+
	A2	A	A
	A3	A-	A-
Grado Bajo Medio	Baa1	BBB+	BBB+
	Baa2	BBB	BBB
	Baa3	BBB-	BBB-
Sin Grado de Inversión Especulativo	Ba1	BB+	BB+
	Ba2	BB	BB
	Ba3	BB-	BB-
Altamente Especulativo	B1	B+	B+
	B2	B	B
	B3	B-	B-
Riesgo Sustancial	Caa1	CCC+	CCC+
	Caa2	CCC	CCC
	Caa3	CCC-	CCC-
Extremadamente Especulativo	Ca	CC	CC
		C	
Poca esperanzas de Pago		RD	SD
Impago	C	DD	D
		DD	
Sin Clasificar	WR	D	NR

Fuente: Refinitiv, Bloomberg

**Riesgo País Latinoamérica (pbs)**



	Abr.22	May.22	Jun.22	Jul.22	Ago.22	Sep.22	Oct.22	Nov.22	Dic.22	Ene.23	Feb.23	Mar.23	Abr.23
Perú	186.67	217.55	213.55	235.43	211.00	225.27	242.59	203.41	195.50	207.05	192.30	203.83	201.90
Brazil	274.06	300.64	322.82	345.48	297.70	286.56	281.30	264.90	258.64	258.64	246.10	258.35	256.55
Chile	159.44	186.32	179.32	200.10	186.09	194.05	200.69	167.97	147.82	150.95	139.45	152.00	147.75
Colombia	340.78	383.05	388.73	437.86	400.26	423.83	470.84	416.81	381.77	370.18	384.35	411.61	402.15
México	360.00	398.59	428.41	464.10	420.43	443.77	447.72	399.31	389.00	372.32	358.55	400.70	397.60

Fuente: BCRP

Coordinador Laboratorio de Mercado de Capitales: MS Javier Penny Pestana  
Apoyo: Nadia Contreras, Nikolas Diaz, Joseph Martinez y Marcelo Cossar  
email: pulsoBursatil@ulima.edu.pe