

## LATINOAMERICA

Lima, 03 de Octubre de 2023

Perú: El índice General de la BVL finalizó la sesión de hoy con un resultado positivo de +0.10%. El índice mantiene una tendencia positiva acumulada anual de +3.99% en moneda local y una tendencia acumulada positiva de +3.58% en moneda ajustada en dólares. Con respecto al S&P/BVL Perú SEL varió en -0.19% mientras que el S&P/BVL LIMA 25 en -0.13%. El spot PEN alcanzó S/.3.7699. Titular: Empresa argentina de servicios e infraestructura Millic pone foco en Perú.

Chile: El índice IPSA culminó el día con un retorno positivo de -1.21%. Los sectores más afectados de la jornada fueron industrial (-1.83%) y Bienes de consumo básico (-1.53%). Las acciones con el peor desempeño fueron Sociedad de Inversiones Oro Blanco SA (-2.61%) y Lan Airlines SA (-2.50%). Titular: Sector Público continúa en modo ajuste: gasto fiscal cayó más de 12% durante agosto.

Colombia: El índice COLCAP concluyó la sesión con un retorno negativo de -0.93%. Los sectores menos beneficiados de la jornada fueron servicios públicos (-3.55%) y Bienes de consumo básico (-3.54%). Las acciones con peor desempeño fueron Empresa de Energía de Bogotá SA (-5.29%) y Grupo Nutresa SA (-3.54%). Titular: Emisor bajaría las tasas solo hasta abril del 2024.

México: El índice IPC cerró el día en terreno negativo de -1.74%. Los sectores más beneficiados de la jornada fueron Materiales (-3.27%) y Finanzas (-2.41%). Las acciones con peor desempeño fueron Grupo México SAB de CV (-4.10%) y Grupo Televisa SA (-3.87%). Titular: Paquete Económico 2024: Citibanamex considera que tiene 'sesgo electoral'.

Brazil: El índice IBOVESPA cerró el día en terreno negativo de -1.42%. Los sectores más afectados de la jornada fueron Tecnologías de la información (-3.50%) y Salud (-3.13%). Las acciones con peor desempeño fueron Magazine Luiza SA (-8.46%) y Globex Utilidades SA (-7.94%). Titular: Petrobras no descarta un nuevo aumento de combustibles este año. 'Tormenta perfecta' dice Prates.

### Renta Variable

Más Subieron	Bolsa	Mon.	Precio	▲%
ENEL CHILE SA	SGO	CLP	47.35	2.93%
WALMART DE MEXIC	MEX	MXN	69.25	2.90%
PARQUE ARAUÇO	SGO	CLP	1,175.00	2.79%
BANCOLOMBIA-PREF	COL	COP	31,400.00	2.61%
GRUPO ENERGÍA BO	COL	COP	1,879.00	2.12%

Fuente: Refinitiv

Más Bajaron	Bolsa	Mon.	Precio	▼%
AERO DEL PA MEX	MEX	MXN	305	-2.08%
EMPRESAS COPEC	SGO	CLP	5,880	-2.00%
ENTEL SGO	SGO	CLP	3,125	-1.88%
SONDA SA	SGO	CLP	406	-1.79%
GRUPO AERC MEX	MEX	MXN	181	-1.63%

Fuente: Refinitiv

Por Monto Negociado	Bolsa	Monto (US\$)
GRUPO F BANORT-O	MEX	59,235.74
WALMART DE MEXIC	MEX	50,463.90
FOMENTO ECON-UBD	MEX	19,981.68
ARCA CONTINENTAL	MEX	19,752.40
CEMEX SAB-CPO	MEX	15,477.23

Fuente: Refinitiv

Por Volumen	Bolsa	Volumen
COLBUN SA	SGO	78,632,853.00
ENEL CHILE SA	SGO	65,756,703.00
BANCO DE CHILE	SGO	53,888,083.00
BANCO SANTANDER	SGO	52,427,692.00
ENEL AMERICAS SA	SGO	30,212,563.00

Fuente: Refinitiv

### ETFs

	Mon.	Cierre	1 D	5 D	1 M	YTD	Bolsa
ISHARES MSCI ALL PERU CAPPED	USD	29.18	-0.50%	-2.43%	-7.48%	-0.23%	PCQ
ISHARES MSCI CHILE CAPPED	USD	24.92	-1.50%	-3.07%	-12.59%	-9.68%	BTQ
GLOBAL X MSCI COLOMBIA	USD	20.09	-2.81%	-2.05%	-1.18%	-33.72%	PCQ
ISHARES MSCI MEXICO CAPPED	USD	144.48	-2.41%	-3.54%	-9.56%	12.67%	LSE
ISHARES MSCI EMERGING MARKETS	USD	37.26	-1.32%	-1.32%	-2.99%	-9.83%	PCQ
VANGUARD FTSE EMERGING MARKETS	CAD	31.77	-1.03%	0.22%	-2.07%	-2.70%	TOR
ISHARES CORE MSCI EMERGING MARKETS	USD	46.75	-1.27%	-1.29%	-2.79%	-8.32%	PCQ
ISHARES JP MORGAN EMERGING MARKETS BONDS	USD	80.36	-1.12%	-2.92%	-4.31%	-9.85%	NMQ
MORGAN STANLEY EMERGING MARKETS DOMESTIC	USD	4.22	-1.40%	-4.31%	-9.05%	-6.84%	NYQ
ISHARES MSCI BRAZIL ETF	USD	29.14	-3.09%	-4.24%	-5.67%	-12.12%	PCQ

Fuente: Refinitiv

### Principales índices

	Cierre	1 D	5 D	1 M	YTD	Cap. Burs. (US\$ Mill.)
▼ IPSA (Chile)	5,685.84	-1.21%	-1.33%	-7.68%	13.19%	107,273
▼ IGPA (Chile)	28,927.14	-1.13%	-1.22%	-7.68%	10.45%	131,363
▼ COLSC (Colombia)	759.38	-0.84%	0.22%	-7.97%	-20.38%	3,150
▼ COLCAP (Colombia)	1,102.46	-0.93%	1.18%	-1.19%	-26.81%	58,402
▲ S&P/BVL LIMA (Peru)	22,180.85	0.10%	-1.87%	-3.32%	9.44%	106,934
▼ S&P/BVL SEL (Peru)	577.31	-0.18%	-1.95%	-2.99%	9.51%	87,784
▼ S&P/BVL LIMA 25	30,100.93	-0.13%	-1.34%	-2.32%	6.26%	105,524
▼ IPC (México)	50,366.39	-1.74%	-1.45%	-5.20%	-2.13%	378,398
▼ S&P MILA 40	452.28	-1.51%	-2.67%	-8.67%	-8.90%	216,875
▼ IBOVESPA (Brazil)	21,982.78	-3.2%	-4.0%	-6.5%	-0.2%	650,780

\*Leyenda: Variación 1D: 1 Día; 5D: 5 Días; 1M: 1 Mes; YTD: Var. % a la fecha  
Fuente: Refinitiv, Bloomberg

### Monedas

	Precio	1 D*	5 D*	1 M*	YTD*
▲ Sol (PEN)	3.78	0.00%	0.20%	1.61%	0.47%
▲ Peso Chileno (CLP)	916.80	0.95%	1.45%	5.43%	7.85%
▲ Peso Colombiano (COP)	4,217.37	1.39%	3.68%	2.62%	4.82%
▲ Peso Mexicano (MXN)	18.05	2.20%	3.01%	6.80%	-9.42%
▲ Real Brasileiro (BRL)	5.17	2.09%	3.55%	4.62%	4.62%

\*Leyenda: Variación 1D: 1 Día; 5D: 5 Días; 1M: 1 Mes; YTD: Var. % a la fecha  
Fuente: Refinitiv

### Renta Fija

Instrumento	Moneda	Precio	Bid Yield (%)	Ask Yield (%)	Duración
PERU 7.35 07/21/25	USD	5.89	102.73	543.3%	1.70
PERU 4.125 08/25/27	USD	5.75	94.78	553.5%	3.61
PERU 8.75 11/21/33	USD	6.49	117.84	624.4%	7.00
PERU 6.55 03/14/37	USD	6.40	102.77	616.9%	8.69
PERU 5.625 11/18/2050	USD	6.47	91.26	623.9%	13.21
CHILE 2.45 01/31/31	USD	5.73	81.51	550.5%	6.64
CHILE 3.125 01/21/26	USD	5.68	94.86	548.8%	2.22
CHILE 3.625 10/30/42	USD	6.31	71.30	616.4%	12.51
COLOM 11.85 03/09/28	USD	8.20	114.47	784.2%	3.61
COLOM 10.375 01/28/33	USD	8.81	111.31	815.0%	6.26
COLOM 7.375 09/18/37	USD	8.73	90.87	837.2%	8.61
COLOM 6.125 01/18/41	USD	8.88	77.44	853.0%	9.75
MEX 4 10/02/23	MXV	#N/A	84.55	519.0%	7.28
MEX5.55 01/45	USD	7.05	85.01	685.3%	11.77

Fuente: Refinitiv

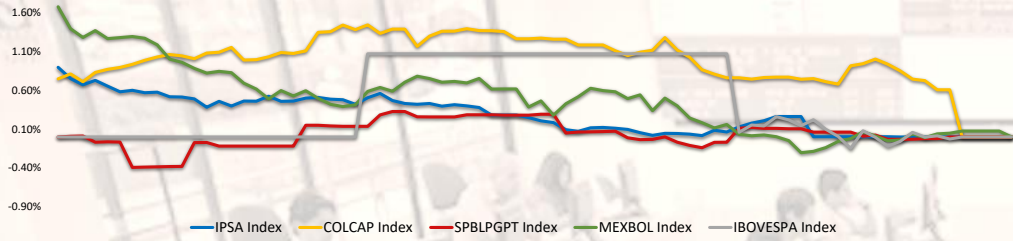
Coordinador Laboratorio de Mercado de Capitales: MS Javier Penny Pestana  
Apoyo: Nadia Contreras, Nikolas Díaz, Joseph Martinez y Marcelo Cossar  
email: pulsoBursatil@ulima.edu.pe

El contenido del presente documento es únicamente informativo. Los datos y opiniones expresados no deben ser interpretados como recomendaciones para la toma de decisiones futuras. Bajo ninguna circunstancia, el Laboratorio de Mercado de Capitales de la Universidad de Lima se hará responsable por el uso de lo expresado en este documento.

# PULSO BURSÁTIL

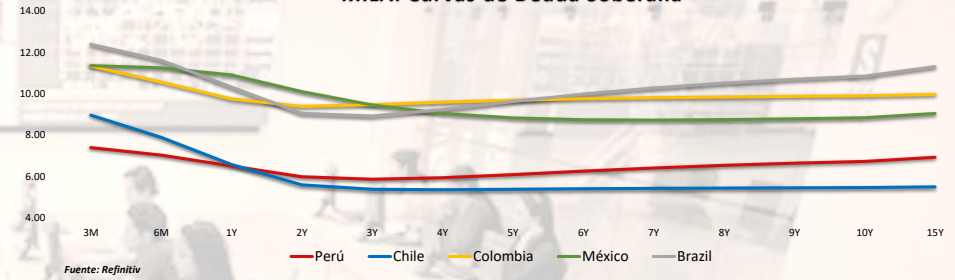
Facultad de Ciencias Empresariales y Económicas  
Carrera de Economía  
Laboratorio de Mercado de Capitales

### MILA: Evolución Intraday



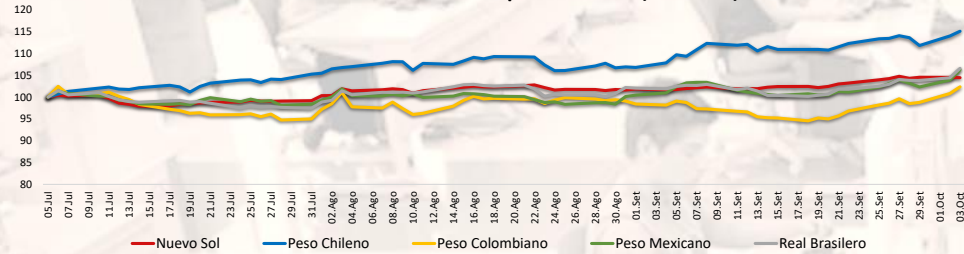
Fuente: Refinitiv

### MILA: Curvas de Deuda Soberana



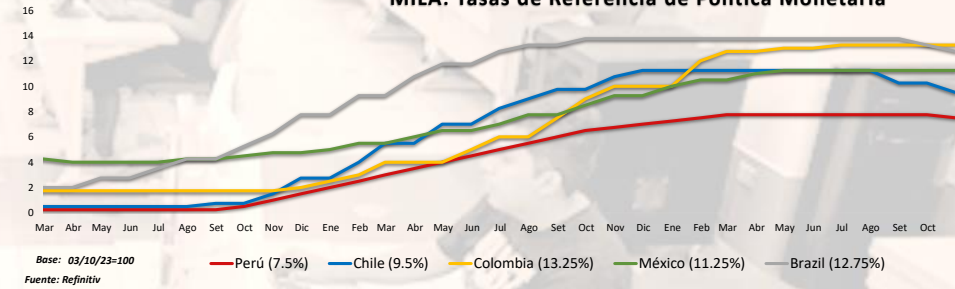
Fuente: Refinitiv

### MILA: Índices de Tipo de Cambio (3 meses)



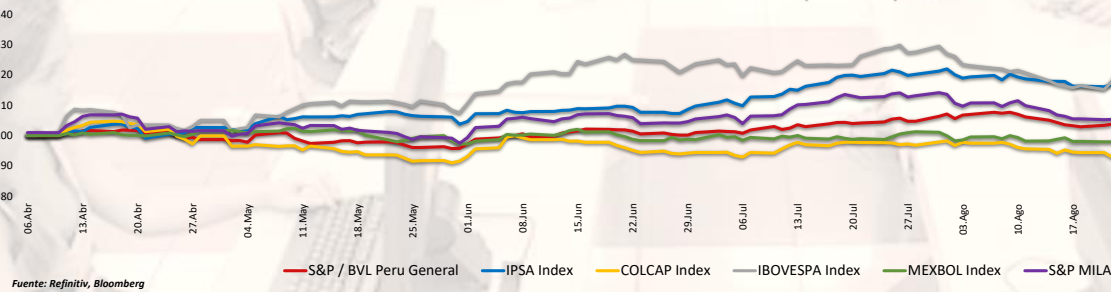
Fuente: Refinitiv

### MILA: Tasas de Referencia de Política Monetaria



Base: 03/10/23=100  
Fuente: Refinitiv

### MILA: Índices Bursátiles (6 meses)



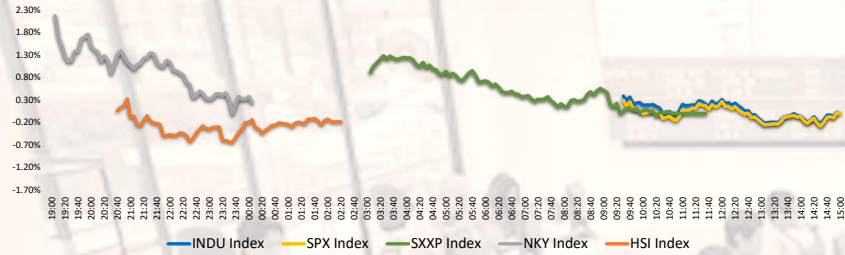
Fuente: Refinitiv, Bloomberg

Coordinador Laboratorio de Mercado de Capitales: MS Javier Penny Pestana  
Apoyo: Nadia Contreras, Nikolas Díaz, Joseph Martínez y Marcelo Cossar  
email: pulsobursatil@ulima.edu.pe

El contenido del presente documento es únicamente informativo. Los datos y opiniones expresados no deben ser interpretados como recomendaciones para la toma de decisiones futuras. Bajo ninguna circunstancia, el Laboratorio de Mercado de Capitales de la Universidad de Lima se hará responsable por el uso de lo expresado en este documento.

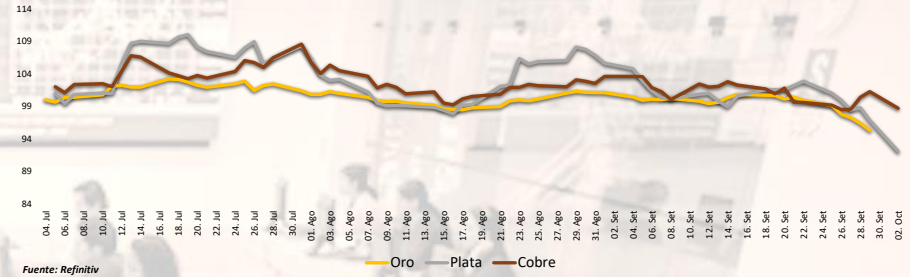


**Mercado Evolución Intraday (var %)**



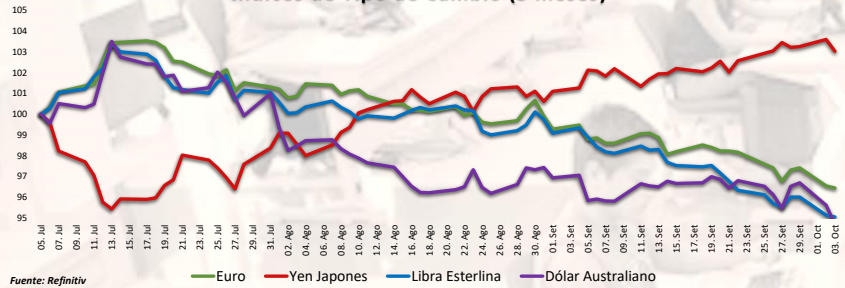
Fuente: Refinitiv, Bloomberg

**Índices de Metales principales (3 meses)**



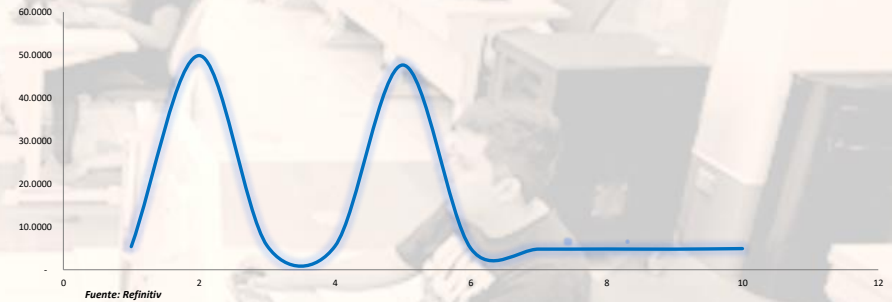
Fuente: Refinitiv

**Índices de Tipo de Cambio (3 meses)**



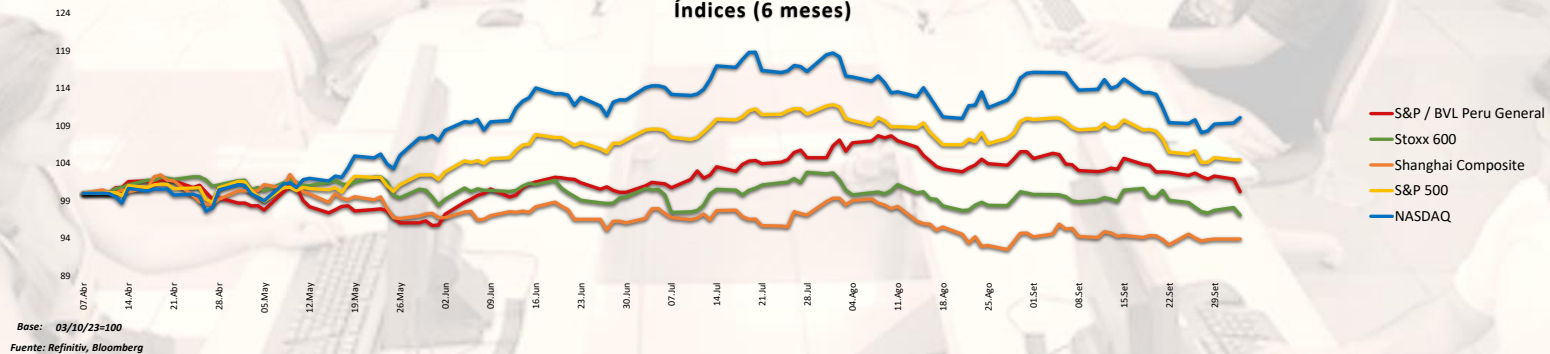
Fuente: Refinitiv

**Curva de Rendimiento Bonos Tesoro EEUU (%)**



Fuente: Refinitiv

**Índices (6 meses)**



Base: 03/10/23=100  
Fuente: Refinitiv, Bloomberg

Coordinador Laboratorio de Mercado de Capitales: MS Javier Penny Pestana  
Apoyo: Nadia Contreras, Níkolos Díaz, Joseph Martínez y Marcelo Cossar  
email: pulsobursatil@ulima.edu.pe

PULSO BURSÁTIL

Facultad de Ciencias Empresariales y Económicas
Carrera de Economía
Laboratorio de Mercado de Capitales

RANKING ACCIONES LIMA

Table with columns: Código, Moneda, Precio, 1 D\*, 5 D\*, 1 M\*, YTD\*, Frecuencia, Volumen, Beta, Rentabilidad por Dividendos (%), Precio-Beneficio, Capitalización Bursátil (M US\$), Sector, Participación Índice.

Cantidad de Acciones: 25
Fuente: Refinitiv
Subieron
Bajaron
Mantuvieron

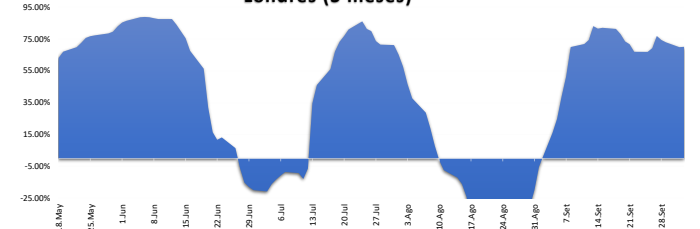
\*\* PER se utiliza en el mercado de valores y moneda original del instrumento
\*Legenda: Variación 1D: 1 Día; 5D: 5 Días; 1M: 1 Mes; YTD; Var. % a la fecha

Índices Sectoriales

Table with columns: Índice, Cierre, 1 D\*, 5 D\*, 1 M\*, YTD\*, Beta. Includes S&P/BVL Consumer Index, S&P/BVL Industrial Index, etc.

\*Legenda: Variación 1D: 1 Día; 5D: 5 Días; 1M: 1 Mes; YTD; Var. % a la fecha
Fuente: Refinitiv

Correlación Rend. Índice Minero vs Índice de Metales de Londres (3 meses)



Fuente: Refinitiv

Rating Crédito Latinoamérica

CLASIFICACIONES DE RIESGO

Table showing credit ratings for various Latin American countries: Perú, México, Venezuela, Brazil, Colombia, Chile, Argentina, Panamá.

Fuente: Refinitiv, Bloomberg

Legenda

Legend table for credit ratings, mapping Moody's, Fitch, and S&P ratings to risk levels like Alto Grado, Grado Alto Medio, etc.

Fuente: Refinitiv, Bloomberg

Riesgo País Latinoamérica (pbs)

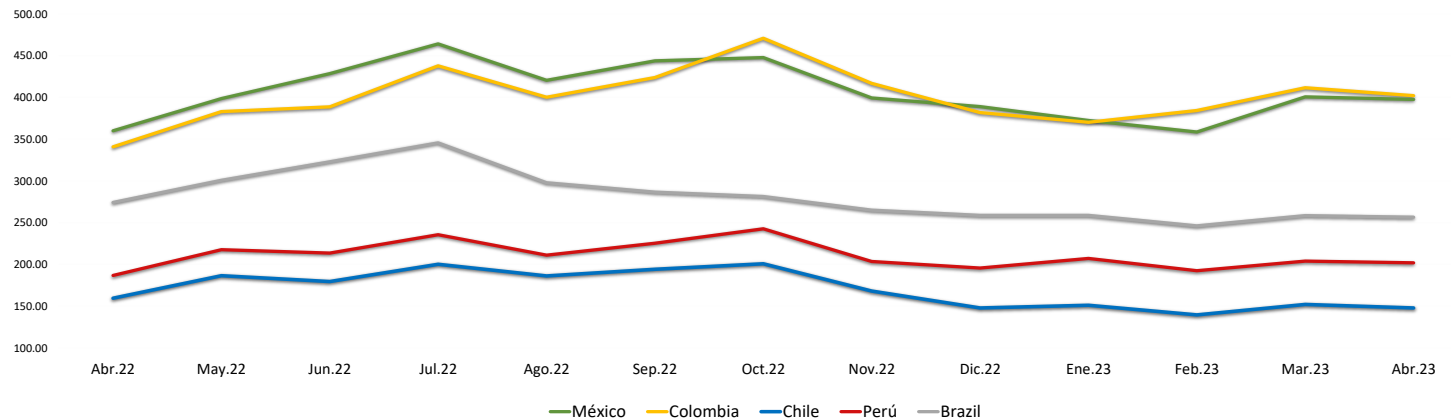


Table showing country risk (pbs) data for each country from April 2022 to April 2023.

Fuente: BCRP

Coordinador Laboratorio de Mercado de Capitales: MS Javier Penny Pestana
Apoyo: Nadia Contreras, Nícolas Díaz, Joseph Martínez y Marcelo Cossar
email: pulsobursatil@ulima.edu.pe