

LATINOAMERICA

Lima, 09 de Octubre de 2023

Perú: El índice General de la BVL finalizó la sesión de hoy con un resultado negativo de +0.26%. El índice mantiene una tendencia positiva acumulada anual de +4.53% en moneda local y una tendencia acumulada positiva de +3.82% en moneda ajustada en dólares. Con respecto al S&P/BVL Perú SEL varió en +0.06% mientras que el S&P/BVL LIMA 25 en -0.31%. El spot PEN alcanzó S/.3.7699. Titular: IGV interno en caída libre: ¿Qué significa para la demanda interna?.

Chile: El índice IPSA culminó el día con un retorno positivo de +0.77%. Los sectores más beneficiados de la jornada fueron Industrial (+2.03%) y Productos de consumo no básico (+1.06%). Las acciones con el mejor desempeño fueron Sociedad de Inversiones Oro (+4.69%) y Sociedad Química y Minera de Chile (+3.52%). Titular: Una buena para la economía chilena: vuelve a dar un pasito repunte del ahorro de los chilenos.

Colombia: El índice COLCAP concluyó la sesión con un retorno positivo de +1.48%. Los sectores más beneficiados de la jornada fueron Energía (4.85%) y Finanzas (+1.28%). Las acciones con mejor desempeño fueron Ecopetrol SA (+5.13%) y BanColombia SA (+4.63%). Titular: La acción colombiana con mejor rendimiento en 'top' de Latinoamérica.

México: El índice IPC cerró el día en terreno negativo de -0.74%. Los sectores menos beneficiados de la jornada fueron Bienes de consumo básico (-2.52%) y Materiales (-1.10%). Las acciones con peor desempeño fueron Controladora Vuela Cia de Avia (-5.71%) y Wal-Mart de México SAB de CV (-5.20%). Titular: Inflación en México: ¿Por qué el dato de septiembre no es una buena noticia para el Banxico?.

Brazil: El índice IBOVESPA cerró el día en terreno positivo de +0.86%. Los sectores más beneficiados de la jornada fueron Energía (+4.59%) y Bienes inmobiliarios (+2.37%). Las acciones con mejor desempeño fueron PRIO SA/Brazil (+8.78%) y Petroreconcavo S/A (+8.70%). Titular: El Ayuntamiento de São Paulo quiere desincentivar la construcción de pisos 'hechos para Airbnb'.

Renta Variable

Más Subieron	Bolsa	Mon.	Precio	▲%
ENEL CHILE SA	SGO	CLP	47.35	2.93%
WALMART DE MEXIC	MEX	MXN	69.25	2.90%
PARQUE ARAUÇO	SGO	CLP	1,175.00	2.79%
BANCOLOMBIA-PREF	COL	COP	31,400.00	2.61%
GRUPO ENERGÍA BO	COL	COP	1,879.00	2.12%

Fuente: Refinitiv

Más Bajaron	Bolsa	Mon.	Precio	▼%
AERO DEL PA MEX	MEX	MXN	305	-2.08%
EMPRESAS COPEC	SGO	CLP	5,880	-2.00%
ENTEL SGO	SGO	CLP	3,125	-1.88%
SONDA SA	SGO	CLP	406	-1.79%
GRUPO AERC MEX	MEX	MXN	181	-1.63%

Fuente: Refinitiv

Por Monto Negociado	Bolsa	Monto (US\$)
GRUPO F BANORT-O	MEX	59,235.74
WALMART DE MEXIC	MEX	50,463.90
FOMENTO ECON-UBD	MEX	19,981.68
ARCA CONTINENTAL	MEX	19,752.40
CEMEX SAB-CPO	MEX	15,477.23

Fuente: Refinitiv

Por Volumen	Bolsa	Volumen
COLBUN SA	SGO	78,632,853.00
ENEL CHILE SA	SGO	65,756,703.00
BANCO DE CHILE	SGO	53,888,083.00
BANCO SANTANDER	SGO	52,427,692.00
ENEL AMERICAS SA	SGO	30,212,563.00

Fuente: Refinitiv

ETFs

	Mon.	Cierre	1 D	5 D	1 M	YTD	Bolsa
ISHARES MSCI ALL PERU CAPPED	USD	29.23	0.24%	-0.34%	-8.69%	-3.76%	PCQ
ISHARES MSCI CHILE CAPPED	USD	24.46	-0.89%	-3.32%	-13.87%	-15.48%	BTQ
GLOBAL X MSCI COLOMBIA	USD	19.91	1.63%	-3.68%	-1.78%	-33.96%	PCQ
ISHARES MSCI MEXICO CAPPED	USD	136.67	-1.16%	-7.69%	-15.36%	-3.99%	LSE
ISHARES MSCI EMERGING MARKETS	USD	37.65	-0.48%	-0.29%	-4.17%	-9.17%	PCQ
VANGUARD FTSE EMERGING MARKETS	CAD	32.11	0.00%	0.03%	-3.25%	-1.32%	TOR
ISHARES CORE MSCI EMERGING MARKETS	USD	47.18	-0.55%	-0.36%	-4.05%	-7.78%	PCQ
ISHARES JP MORGAN EMERGING MARKETS BONDS	USD	81.14	0.50%	-0.16%	-4.71%	-9.53%	NMQ
MORGAN STANLEY EMERGING MARKETS DOMESTIC	USD	4.39	1.86%	2.57%	-6.60%	-5.39%	NYQ
ISHARES MSCI BRAZIL ETF	USD	29.79	1.50%	-0.93%	-6.00%	-14.49%	PCQ

Fuente: Refinitiv

Principales índices

	Cierre	1 D	5 D	1 M	YTD	Cap. Burs. (US\$ Mill.)
▲ IPSA (Chile)	5,659.29	0.00%	-1.67%	-6.15%	10.37%	103,878
▲ IGPA (Chile)	28,781.33	0.00%	-1.63%	-5.96%	6.67%	127,108
▼ COLSC (Colombia)	755.74	-0.07%	-1.32%	-2.76%	-18.05%	2,967
▲ COLCAP (Colombia)	1,118.25	1.48%	0.49%	1.26%	-24.59%	56,391
▲ S&P/BVL LIMA (Peru)	22,295.60	0.26%	0.62%	-3.57%	8.79%	105,896
▲ S&P/BVL SEL (Peru)	577.86	0.06%	-0.09%	-3.34%	8.71%	87,822
▼ S&P/BVL LIMA 25	29,826.51	-0.31%	-1.04%	-3.79%	5.31%	104,441
▼ IPC (México)	49,297.15	-0.74%	-3.83%	-7.76%	-4.05%	358,213
▲ S&P MILA 40	449.80	0.57%	-2.05%	-9.51%	-11.77%	211,858
▲ IBOVESPA (Brazil)	22,429.43	1.1%	-1.2%	-6.7%	-2.1%	636,090

*Leyenda: Variación 1D: 1 Día; 5D: 5 Días; 1M: 1 Mes; YTD: Var. % a la fecha
Fuente: Refinitiv, Bloomberg

Monedas

	Precio	1 D*	5 D*	1 M*	YTD*
▲ Sol (PEN)	3.82	0.00%	1.08%	3.85%	2.92%
▼ Peso Chileno (CLP)	918.54	-0.49%	1.15%	7.62%	10.68%
▼ Peso Colombiano (COP)	4,314.50	-0.22%	3.73%	5.07%	8.60%
▲ Peso Mexicano (MXN)	18.21	0.23%	3.07%	8.51%	-8.30%
▲ Real Brasileiro (BRL)	5.15	0.00%	1.67%	5.59%	6.91%

*Leyenda: Variación 1D: 1 Día; 5D: 5 Días; 1M: 1 Mes; YTD: Var. % a la fecha

Fuente: Refinitiv

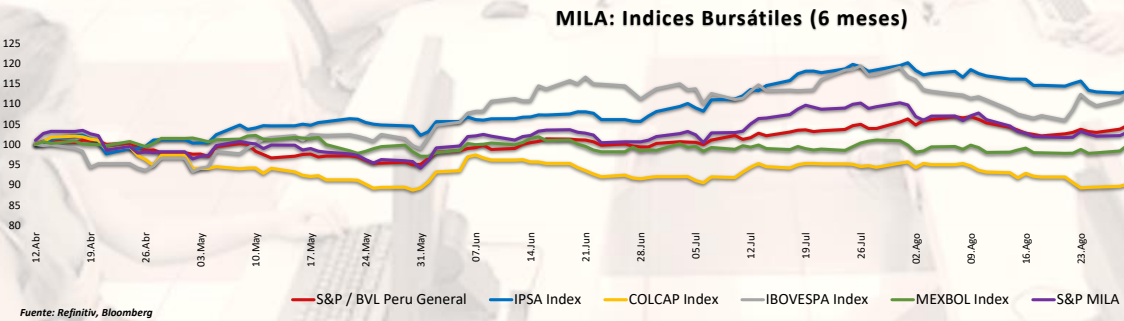
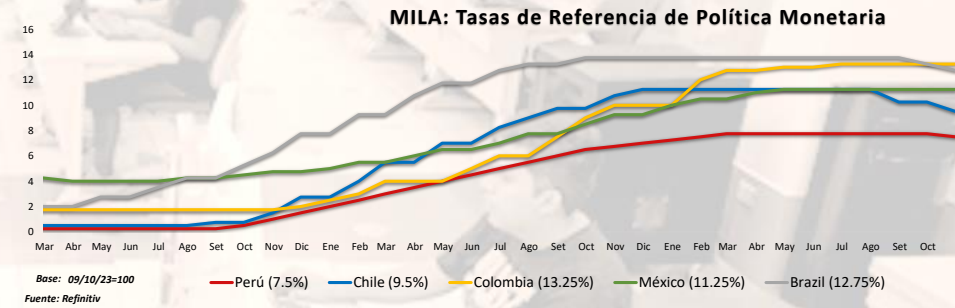
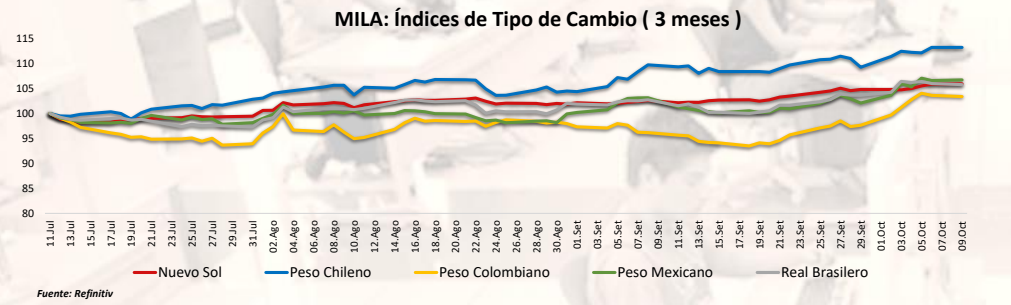
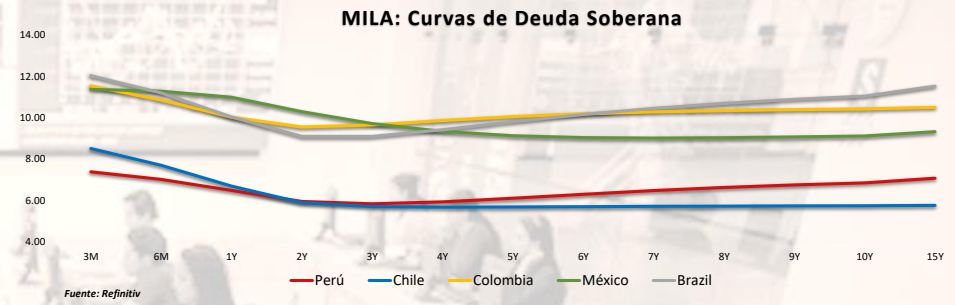
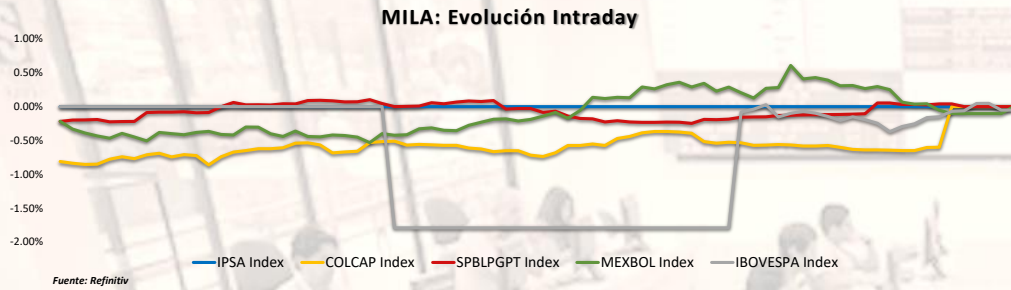
Renta Fija

Instrumento	Moneda	Precio	Bid Yield (%)	Ask Yield (%)	Duración
PERU 7.35 07/21/25	USD	5.82	102.48	5.557	1.68
PERU 4.125 08/25/27	USD	5.61	94.71	5.565	3.60
PERU 8.75 11/21/33	USD	6.45	116.03	6.462	6.99
PERU 6.55 03/14/37	USD	6.37	100.75	6.4013	8.68
PERU 5.625 11/18/2050	USD	6.47	88.51	6.4701	13.19
CHILE 2.45 01/31/31	USD	5.71	80.61	5.6851	6.62
CHILE 3.125 01/21/26	USD	5.61	94.69	5.5874	2.20
CHILE 3.625 10/30/42	USD	6.25	69.43	6.3808	12.53
COLOM 11.85 03/09/28	USD	8.17	113.43	8.089	3.59
COLOM 10.375 01/28/33	USD	8.96	108.29	8.584	6.23
COLOM 7.375 09/18/37	USD	8.81	88.57	8.678	8.58
COLOM 6.125 01/18/41	USD	9.02	74.14	8.9831	9.68
MEX 4 10/02/23	MXV	5.21	84.62	5.19	7.26
MEX5.55 01/45	USD	7.00	83.00	7.0613	11.78

Fuente: Refinitiv

Coordinador Laboratorio de Mercado de Capitales: MS Javier Penny Pestana
Apoyo: Nadia Contreras, Nikolas Díaz, Joseph Martinez y Marcelo Cossar
email: pulsobursatil@ulima.edu.pe

El contenido del presente documento es únicamente informativo. Los datos y opiniones expresados no deben ser interpretados como recomendaciones para la toma de decisiones futuras. Bajo ninguna circunstancia, el Laboratorio de Mercado de Capitales de la Universidad de Lima se hará responsable por el uso de lo expresado en este documento.



Coordinador Laboratorio de Mercado de Capitales: MS Javier Penny Pestana
Apoyo: Nadia Contreras, Nikolas Díaz, Joseph Martínez y Marcelo Cossar
email: pulsobursatil@ulima.edu.pe

PULSO BURSÁTIL

Facultad de Ciencias Empresariales y Económicas
Carrera de Economía
Laboratorio de Mercado de Capitales

MUNDO

Estados Unidos:

El mercado estadounidense cerró con rendimientos positivos. El DOW JONES terminó en verde, recuperándose de las pérdidas anteriores mientras los inversores digerían las declaraciones de los responsables de la Reserva Federal en medio del conflicto entre Israel y Hamás. Por otra parte, el Vicepresidente de la Reserva Federal, Philip Jefferson, afirmó que las autoridades deben "proceder con cautela" para equilibrar el riesgo de endurecer demasiado la política monetaria. El índice S&P 500 también terminó con rendimientos positivos, la declaración de guerra de Israel contra Hamás, tras un ataque del grupo el sábado, contribuyó a una subida de los precios del petróleo. El sector energético fue el que mejor se comportó, con Exxon Mobil (3,5%) y Chevron (2,8%) a la cabeza de las ganancias, beneficiándose de la subida de los precios del petróleo. Por último, el índice NASDAQ finalizó el día al alza. Hub Cyber Security Ltd. (+185.96%), ParaZero Technologies Ltd. (+132.76%) y Acurx Pharmaceuticals (+72.92%) se encontraron entre los mejores rendimientos del índice. De este modo, DOW JONES +0.59%, S&P 500 +0.63%, NASDAQ +0.39% con el mercado teniendo rendimientos positivos.

Europa:

Los principales índices europeos terminaron la sesión con rendimientos negativos. El índice paneuropeo STOXX 600 cerró a la baja, mientras los mercados evaluaban el impacto del aumento de los rendimientos de los bonos en los resultados empresariales y cómo la agitación geopolítica en Israel puede afectar a los precios de las materias primas. Además, el pesado sector de las mineras industriales operó con pérdidas, con Rio Tinto cayendo un 2% y Anglo American cediendo un 1%, mientras el mercado chino de materias primas reabía tras su Semana Dorada en números rojos. El mercado inglés, reflejado en el FTSE 100 cerró con un rendimiento negativo, donde el fabricante de productos químicos Croda se hundió casi un 10% tras recortar sus previsiones de beneficios para el año, afirmando que los clientes están reduciendo las existencias en los mercados finales de cuidado personal, cultivos e industria. Del mismo modo, el mercado alemán, reflejado en el índice DAX cerró en terreno negativo, debido a que los valores del sector de viajes y ocio bajaron casi un 2,5% y los del sector minorista, casi un 2%. Además, a nivel económico, la producción industrial alemana se contrajo en agosto por cuarto mes consecutivo. El mercado francés cerró en negativo, en un contexto en donde los inversores están pendientes de los resultados empresariales de LVMH y Publicis esta semana, así como de los datos económicos de China, ya que el sector del lujo francés depende en gran medida de la demanda de la segunda mayor economía del mundo. De este modo, FTSE 100 -0.03%; CAC 40 -0.55%; DAX -0.67%; STOXX 600 -0.26% terminaron con niveles negativos.

Asia:

Los principales índices asiáticos cerraron con rendimientos mixtos. El mercado chino acabó a la baja, ya que las operaciones se reanudaron tras un largo feriado y los datos mixtos de turismo vacacional no lograron convencer a los inversores de una fuerte recuperación económica, mientras que las incertidumbres en el extranjero también frenaron la confianza. Por otro lado, el índice Hang Seng cerró en positivo, y se vieron ligeramente impulsadas por el aumento de las acciones energéticas debido al aumento de los precios del petróleo en medio del conflicto militar en Oriente Medio. El mercado sureño terminó con resultados positivos impulsado por el sector energía. El mercado japonés cerró en terreno negativo ya que los inversores optaron por la seguridad del billete verde y el oro en medio de los mayores riesgos geopolíticos en Oriente Medio tras el ataque sorpresa de Hamas contra Israel durante el fin de semana. A nivel nacional, el ex jefe de la diplomacia monetaria de Japón, Naoyuki Shinohara, dijo a Reuters que el país probablemente no buscará revertir la tendencia a la baja del yen con la intervención del tipo de cambio, ya que las recientes caídas reflejan los fundamentos económicos. El mercado australiano terminó con pérdidas, lideradas por las acciones de energía y oro debido a los fuertes precios subyacentes de las materias primas, ya que los enfrentamientos mortales entre Israel y el grupo islamista palestino Hamas aumentaron los riesgos de un conflicto más amplio en Oriente Medio. De esta forma, NIKKEI -0.26%; HANG SENG +0.18%; CSI 300 -0.13%; S&P/ASX 200 +0.23%; KOSPI +0.21%, SHANGHAI COMPOSITE -0.44% terminaron con rendimientos mixtos.

ETFs

	Mon.	Cierre	1 D	5 D	1 M	YTD	Bolsa
SPDR S&P 500 ETF TRUST	USD	432.29	0.64%	1.17%	-2.36%	8.91%	PCQ
ISHARES MSCI EMERGING MARKETS ETF	USD	37.65	-0.48%	-0.29%	-4.17%	-9.17%	PCQ
ISHARES IBOXX \$ HIGH YIELD CORPORATE BOND ETF	USD	73.23	0.74%	0.47%	-2.22%	-4.60%	PCQ
FINANCIAL SELECT SECTOR SPDR FUND	USD	33.06	0.06%	0.52%	-3.28%	-2.74%	PCQ
VANECK GOLD MINERS ETF	USD	27.54	2.42%	5.96%	-5.03%	-14.60%	PCQ
ISHARES RUSSELL 2000 ETF	USD	174.00	0.58%	-0.04%	-6.27%	-2.36%	PCQ
SPDR GOLD SHARES	USD	172.82	1.84%	1.87%	-2.98%	-0.01%	PCQ
ISHARES 20+ YEAR TREASURY BOND ETF	USD	86.78	2.35%	-0.17%	-8.96%	-25.55%	NMQ
INVESCO QQQ TRUST SERIES 1	USD	366.56	0.51%	1.47%	-0.05%	24.90%	NMQ
ISHARES BIOTECHNOLOGY ETF	USD	122.04	-0.36%	1.16%	-4.73%	4.81%	NMQ
ENERGY SELECT SECTOR SPDR FUND	USD	88.59	3.34%	0.00%	0.46%	5.55%	PCQ
PROSHARES ULTRA VIX ST FUTURES ETF	USD	16.11	-2.13%	-0.92%	-1.41%	-89.76%	BTQ
UNITED STATES OIL ETF	USD	77.13	4.00%	-2.85%	6.52%	-5.90%	PCQ
ISHARES MSCI BRAZIL ETF	USD	29.79	1.50%	-0.93%	-6.00%	-14.49%	PCQ
SPDR S&P OIL & GAS EXP & PRODUCTION ETF	USD	145.24	4.15%	1.58%	-1.07%	2.00%	PCQ
UTILITIES SELECT SECTOR SPDR FUND	USD	57.82	1.00%	2.90%	-9.12%	-20.36%	PCQ
ISHARES US REAL ESTATE ETF	USD	77.75	1.28%	1.37%	-7.98%	-19.04%	PCQ
SPDR S&P BIOTECH ETF	USD	71.66	-0.79%	1.43%	-9.21%	2.17%	PCQ
ISHARES IBOXX \$ INVESTMENT GRADE CORP BOND ETF	USD	101.22	1.24%	0.53%	-3.87%	-9.64%	PCQ
ISHARES JP MORGAN USD EMERGING MARKETS BOND ETF	USD	81.14	0.50%	-0.16%	-4.71%	-9.53%	NMQ
REAL ESTATE SELECT SECT SPDR FUND	USD	34.00	1.31%	1.64%	-7.46%	-20.75%	PCQ
ISHARES CHINA LARGE-CAP ETF	USD	26.22	-0.04%	-0.57%	-4.34%	-13.61%	PCQ
CONSUMER STAPLES SPDR FUND	USD	66.73	0.09%	-2.36%	-8.27%	-7.52%	PCQ
VANECK JUNIOR GOLD MINERS ETF	USD	32.63	2.51%	5.12%	-8.52%	-17.29%	PCQ
SPDR BLOOMBERG HIGH YIELD BOND ETF	USD	89.70	0.74%	0.40%	-2.39%	-5.56%	PCQ
VANGUARD REAL ESTATE INDEX FUND	USD	75.13	1.09%	1.16%	-8.04%	-21.68%	PCQ
DIREXION DAILY GOLD MINERS INDEX BULL 2X SHARES	USD	27.92	4.80%	12.04%	-11.45%	-42.56%	PCQ
PROSHARES ULTRASHORT 20+ YEAR TREASURY	USD	40.73	-4.46%	0.49%	18.82%	58.05%	PCQ
ISHARES MSCI EAFE ETF	USD	68.42	-0.15%	0.75%	-3.59%	-0.73%	PCQ
ISHARES PREFERRED AND INCOME SECURITIES ETF	USD	29.05	0.61%	-1.91%	-4.16%	-12.29%	NMQ
WISDOMTREE JAPAN HEDGED EQUITY ETF	USD	85.91	-0.42%	-2.15%	0.68%	34.02%	PCQ
GRAYSCALE BITCOIN TRUST (BTC)	USD	20.50	-1.11%	5.40%	16.61%	11.17%	PNK

Fuente: Refinitiv

Principales índices

	Cierre	1 D	5 D	1 M	YTD	Cap. Burs. (US\$ Mill.)
▼ Dow Jones (EEUU)	13,484.24	-59.64%	-59.67%	-60.98%	-57.70%	10,869
▲ Standard & Poor's 500 (EEUU)	4,335.66	0.63%	1.10%	-2.20%	9.11%	37,637
▲ NASDAQ Composite (EEUU)	13,484.24	0.39%	1.33%	-1.61%	16.90%	22,623
▼ Stoxx EUROPE 600 (Europa)	443.79	-0.26%	-0.40%	-2.55%	1.66%	449,844,039
▼ DAX (Alemania)	28.97	-0.55%	0.63%	-6.15%	1.01%	81
▼ FTSE 100 (Reino Unido)	7,492.21	-0.03%	-0.25%	2.09%	-0.28%	443
▼ CAC 40 (Francia)	7,021.40	-0.55%	-0.66%	-4.14%	10.42%	2,761,141
▼ IBEX 35 (España)	9,151.30	-0.91%	-1.80%	-3.57%	6.09%	787,513
▲ MSCI AC Asia Pacific Index	485.99	-0.03%	-1.14%	-3.04%	-9.75%	20,915
▲ HANG SENG (Hong kong)	17,517.40	0.18%	-1.64%	-3.38%	-14.42%	20,094
### SHANGHAI SE Comp. (China)	3,096.92	#####	#¡VALOR!	-0.06%	-1.59%	41,511,180
▲ NIKKEI 225 (Japón)	30,994.67	0.00%	-2.41%	-3.65%	14.79%	577,985
▼ S&P / ASX 200 (Australia)	6,970.20	0.23%	-0.90%	-2.65%	-2.50%	42,348
▲ KOSPI (Corea del Sur)	2,408.73	0.00%	#¡VALOR!	-5.30%	-9.01%	4,851,036

*Leyenda: Variación 1D: 1 Día; 5D: 5 Días; 1M: 1 Mes; YTD: Var. % a la fecha

Fuente: Refinitiv, Bloomberg

Renta Variable

Estados Unidos (Acciones del SPX Index)

Más Subieron	Mon.	Precio	▲ %	Bolsa	Más Bajaron	Mon.	Precio	▼ %	Bolsa
BATH&BODY WR O/d	USD	39.8	5.54%	NYQ	EPAM SYSTEMS I/d	USD	203.25	-21.72%	NYQ
PORWALAU-XT/d	INR	25.18	4.96%	BSE	CH ROBINSON WW/d	USD	91.4	-6.42%	NSQ
HGH WR NTWRK O/d	USD	0.1125	4.65%	PNK	LUMEN TCHNLG O/d	USD	1.91	-4.98%	NYQ
FORTINET/d	USD	71.27	4.61%	NSQ	INTEL CORP/d	USD	29.86	-4.63%	NSQ
PAYCOM SOFTWARE/d	USD	305.93	4.30%	NYQ	3M COMPANY/d	USD	97.98	-4.44%	NYQ

Fuente: Refinitiv

Europa (Acciones del STOXX EUROPE 600)

Más Subieron	Mon.	Precio	▲ %	Bolsa	Más Bajaron	Mon.	Precio	▼ %	Bolsa
MISFRESH LTD D/d	USD	0.586	10.36%	NMQ	RED 5/d	AUD	0.145	-9.38%	ASX
GENIUS GROUP O/d	USD	1.0234	10.35%	ASQ	DGTL MD SL A O/d	USD	0.3801	-9.15%	NYQ
CAAI INC A ORD/d	USD	35.32	9.49%	NYQ	NORTHGOLD/d	SEK	6.25	-8.36%	STO
INDIVIOR/d	Gbp	1590	7.80%	LSE	MANILA BULLETI/d	PHP	0.29	-7.94%	PHS
DKN SMCOND 3X B/d	USD	12.3	4.95%	PCQ	SAFEHOLD INC O/d	USD	25.01	-6.33%	NYQ

Fuente: Refinitiv

Monedas

	Precio	1 D*	5 D*	1 M*	YTD*
▲ Euro	1.0568	0.03%	0.88%	-2.30%	-1.13%
▼ Yen	148.39	-0.07%	-0.97%	1.26%	16.05%
▲ Yuan	7.2911	0.00%	-0.14%	0.02%	9.66%
▲ Won Coreano	1346.97	0.03%	-0.65%	1.75%	7.08%
▲ Libra Esterlina	1.2238	0.02%	1.26%	-2.90%	-2.78%
▲ Dólar de Hong Kong	7.8291	0.00%	-0.04%	-0.21%	-0.26%
▲ Dólar Australiano	0.6412	0.03%	0.79%	-0.26%	-9.77%

*Leyenda: Variación 1D: 1 Día; 5D: 5 Días; 1M: 1 Mes; YTD: Var. % a la fecha

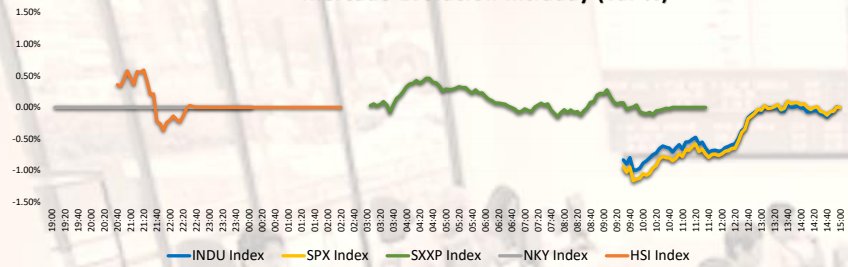
Materias Primas

	Precio	1 D*	5 D*	1 M*	YTD*
Oro (US\$ Oz. T) (LME)	1860.7617	-0.01%	1.83%	-3.07%	0.41%
Plata (US\$ Oz. T) (LME)	21.8509	1.21%	3.71%	-9.91%	0.37%
Cobre (US\$ TM) (LME)	7971.25	0.00%	-0.08%	-4.18%	-16.87%
Zinc (US\$ TM) (LME)	2481.75	0.00%	-3.85%	4.67%	-34.70%
Petroleo WTI (US\$ Barril) (NYM)	86.38	4.34%	-2.75%	8.42%	1.02%
Etaño (US\$ TM) (LME)	2437	0.00%	4.91%	-3.74%	-30.21%
Plomo (US\$ TM) (LME)	2183.35	0.00%	0.96%	0.53%	-0.62%
Asúcar #11 (US\$ Libra) (NYB-ICE)	27.18	1.65%	3.15%	5.27%	43.66%
Cacao (US\$ TM) (NYB-ICE)	27.18	1.65%	3.15%	5.27%	43.66%
Café Arábica (US\$ TM) (NYB-ICE)	3435	-0.52%	-1.91%	-1.15%	37.24%

*Leyenda: Variación 1D: 1 Día; 5D: 5 Días; 1M: 1 Mes; YTD: Var. % a la fecha

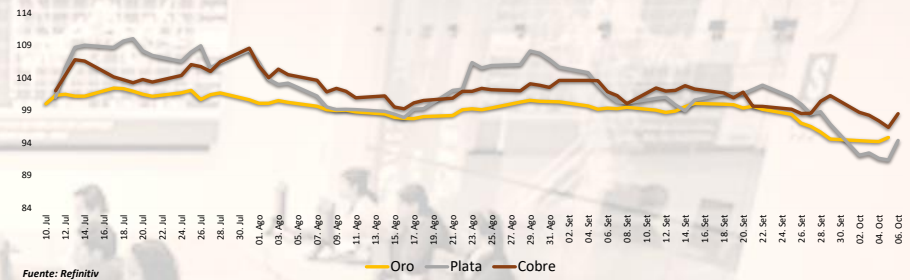
Coordinador Laboratorio de Mercado de Capitales: MS Javier Penny Pestana
Apoyo: Nadia Contreras, Nikolas Díaz, Joseph Martínez y Marcelo Cossar
email: pulsohorsatil@ulima.edu.pe

Mercado Evolución Intraday (var %)



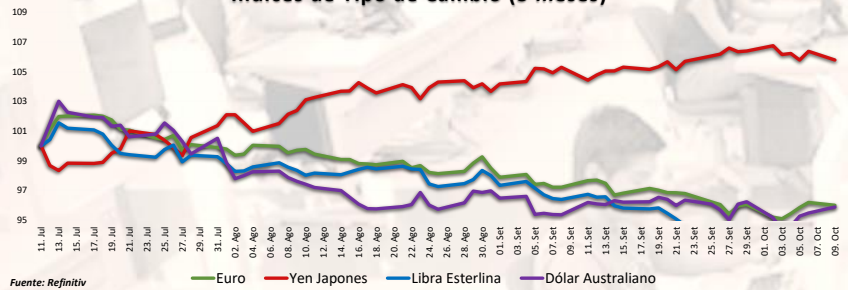
Fuente: Refinitiv, Bloomberg

Índices de Metales principales (3 meses)



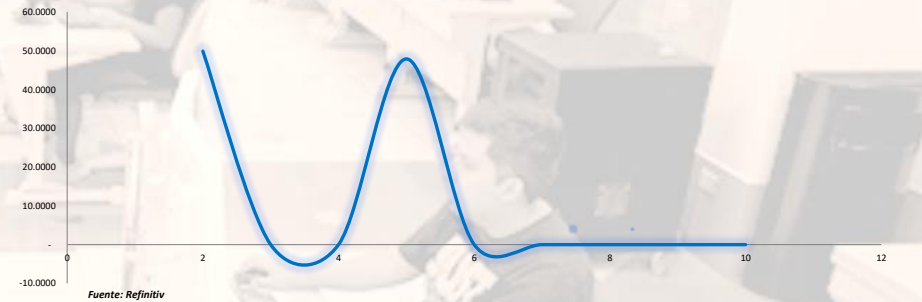
Fuente: Refinitiv

Índices de Tipo de Cambio (3 meses)



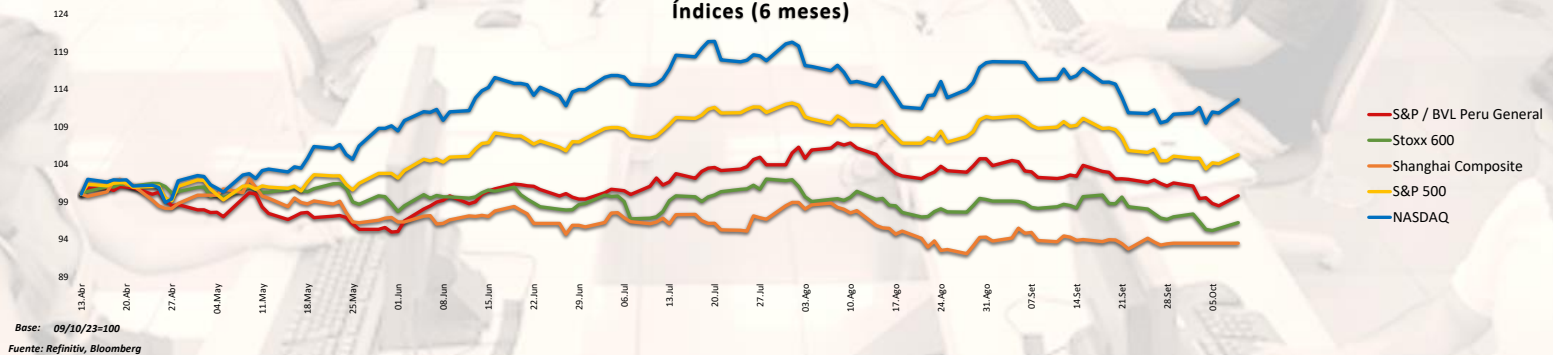
Fuente: Refinitiv

Curva de Rendimiento Bonos Tesoro EEUU (%)



Fuente: Refinitiv

Índices (6 meses)



Base: 09/10/23=100
Fuente: Refinitiv, Bloomberg

Coordinador Laboratorio de Mercado de Capitales: MS Javier Penny Pestana
Apoyo: Nadia Contreras, Níkolos Díaz, Joseph Martínez y Marcelo Cossar
email: pulsobursatil@ulima.edu.pe

RANKING ACCIONES LIMA

Código	Moneda	Precio	1 D*	5 D*	1 M*	YTD*	Frecuencia	Volumen	Beta	Rentabilidad por Dividendos (%)	Precio-Beneficio	Capitalización Bursátil (M US\$)	Sector	Participación Índice
ALICORCLIM	S/.	5.96	-2.30%	-3.87%	-4.79%	-7.86%	5.00%	113,276	0.62	4.56	7.86	149,382	Industrial	-0.96%
BACKUSILIM	S/.	22.20	0.00%	-0.45%	0.45%	-4.71%	90.00%	552	0.41	6.98	0.00	565	Industriales	-2.44%
BAP	US\$	127.01	0.09%	2.68%	-12.71%	-6.38%	90.00%	142,864	1.06	5.34	7.01	24,511,420	Diversas	-14.97%
BVN	S/.	1.42	-0.70%	-5.33%	-8.39%	-1.95%	85.00%	42,868	0.72	8.21	0.00	73,195	Bancos y Financieras	4.87%
CASAGRCLIM	S/.	1.42	-0.70%	-5.33%	-8.39%	-1.95%	85.00%	42,868	0.72	8.21	0.00	73,195	Bancos y Financieras	4.87%
BBVACLIM	S/.	1.42	-0.70%	-5.33%	-8.39%	-1.95%	85.00%	42,868	0.72	8.21	0.00	73,195	Bancos y Financieras	4.87%
CORAREILIM	S/.	0.98	-2.00%	-2.97%	-10.09%	-28.98%	80.00%	42,800	0.98	3.29	0.00	9,230	Industriales	-31.22%
CPACK	US\$	5.07	0.80%	-1.55%	-3.43%	-1.78%	90.00%	3,876	0.50	11.05	29.12	4,546	Industriales	-9.49%
CVEVERCLIM	US\$	29.80	0.00%	-0.67%	-3.87%	4.79%	85.00%	3,116	1.06	5.29	10.31	60	Mineras	-5.06%
ENGEPECLIM	S/.	3.60	-4.00%	-5.51%	-6.43%	6.01%	90.00%	3,715	0.69	5.06	0.00	11,825	Servicios Públicos	37.70%
ENOSPECLIM	US\$	29.80	0.00%	-0.67%	-3.87%	4.79%	85.00%	3,116	1.06	5.29	10.31	60	Mineras	-5.06%
FERREYCLIM	S/.	2.40	0.42%	0.00%	4.00%	13.15%	90.00%	228,949	0.98	9.45	0.00	399,007	Diversas	2.35%
AENZAELIM	S/.	0.57	0.00%	-10.94%	7.55%	-31.33%	65.00%	5,300	0.63	0.00	7.68	395	Diversas	-25.38%
IFS	US\$	20.84	-0.76%	-4.88%	-10.60%	-11.32%	90.00%	35,908	1.09	5.62	5.50	498,566	Diversas	-12.97%
INRETCILIM	US\$	30.80	0.00%	0.62%	-9.41%	-4.26%	80.00%	7,507	0.74	2.69	13.38	154	Diversas	-14.32%
LUSURCLIM	S/.	15.59	0.00%	0.45%	0.58%	8.46%	85.00%	4,187	0.55	7.56	0.00	69	Servicios Públicos	13.42%
MINSURILIM	S/.	3.70	0.00%	-3.14%	-5.13%	4.23%	90.00%	3,815	1.07	10.18	17.89	310	Mineras	-10.78%
SCCO.K	US\$	74.18	0.34%	0.31%	-7.87%	22.83%	90.00%	980,614	1.29	5.41	17.91	44,794,759	Mineras	33.03%
SIDERCLIM	S/.	1.08	0.00%	-1.82%	-10.74%	-32.92%	85.00%	27,451	0.83	48.48	0.00	233	Industriales	-28.08%
UNACMCLIM	S/.	2.76	0.00%	0.00%	0.00%	10.03%	10.00%	0	-0.02	4.03	0.00	734	Diversas	-0.45%
VOICABCLIM	S/.	2.76	0.00%	0.00%	0.00%	10.03%	10.00%	0	-0.02	4.03	0.00	734	Diversas	-0.45%
BROCALCLIM	S/.	1.42	-0.70%	-5.33%	-8.39%	-1.95%	85.00%	42,868	0.72	8.21	0.00	73,195	Bancos y Financieras	4.87%
CORARECLIM	S/.	1.42	-0.70%	-5.33%	-8.39%	-1.95%	85.00%	42,868	0.72	8.21	0.00	73,195	Bancos y Financieras	4.87%
ENGEICLIM	S/.	3.65	0.00%	2.82%	7.67%	-46.37%	90.00%	79,288	0.92	7.92	5.32	17	Servicios Públicos	-8.42%
GBVACLIM	S/.	0.57	0.00%	-10.94%	7.55%	-31.33%	65.00%	5,300	0.63	0.00	7.68	395	Diversas	-25.38%

Cantidad de Acciones: 25
Fuente: Refinitiv

Subieron
Bajaron
Mantuvieron

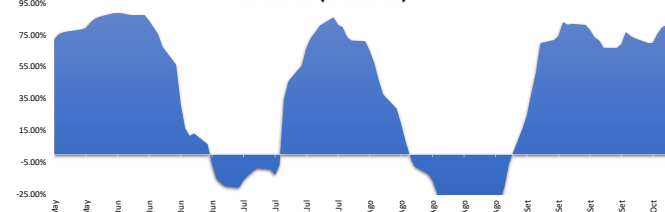
** PER se utiliza en el mercado de valores y moneda original del instrumento
*Leyenda: Variación 1D: 1 Día; 5D: 5 Días; 1M: 1 Mes; YTD: Var. % a la fecha

Índices Sectoriales

	Cierre	1 D*	5 D*	1 M*	YTD*	Beta
S&P/BVL Consumer Index	1,187.18	-0.44%	-0.14%	-3.60%	-3.76%	0.23
S&P/BVL Industrial Index	237.54	0.10%	-0.85%	-2.48%	-3.77%	0.15
S&P/BVL Financials Index	951.38	0.46%	3.47%	-3.14%	-0.47%	1.57
S&P/BVL Construction Index	216.08	-0.09%	-1.36%	-2.65%	-11.11%	0.04
S&P/BVL Public Services Index	1,079.55	-1.05%	-0.30%	-2.05%	39.45%	0.29
S&P/BVL Mining Index	462.57	0.58%	-0.29%	-1.06%	17.09%	1.71
S&P/BVL Electric Utilities Index	1,053.91	-1.05%	-0.30%	-2.05%	39.45%	0.29

*Leyenda: Variación 1D: 1 Día; 5D: 5 Días; 1M: 1 Mes; YTD: Var. % a la fecha
Fuente: Refinitiv

Correlación Rend. Índice Minero vs Índice de Metales de Londres (3 meses)



Fuente: Refinitiv

Rating Crédito Latinoamérica

CLASIFICACIONES DE RIESGO

País	Moody/s	Fitch	S&P
Perú	A	BBB	BBB
México	A+	BBB-	BBB
Venezuela	WR	WD	NR
Brazil	BB	BB	BB-
Colombia	BB+	BB+	BB+
Chile	AA-	A-	A
Argentina	CCC	WD	CCC-
Panamá	WR	BBB-	BBB

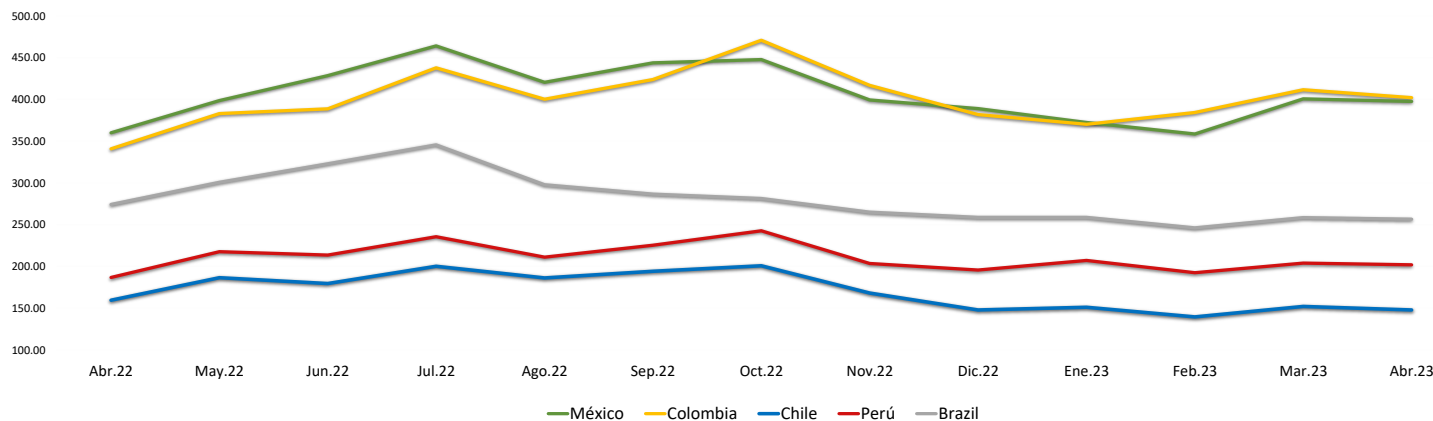
Fuente: Refinitiv, Bloomberg

Leyenda

	Moody/s	Fitch	S&P
Prime	Aaa	Aaa	Aaa
Alto Grado	Aa1	Aa+	Aa+
	Aa2	Aa	Aa
	Aa3	Aa-	Aa-
Grado Alto Medio	A1	A+	A+
	A2	A	A
	A3	A-	A-
Grado Bajo Medio	Baa1	BBB+	BBB+
	Baa2	BBB	BBB
	Baa3	BBB-	BBB-
Sin Grado de Inversión Especulativo	Ba1	BB+	BB+
	Ba2	BB	BB
	Ba3	BB-	BB-
Altamente Especulativo	B1	B+	B+
	B2	B	B
	B3	B-	B-
Riesgo Sustancial	Caa1	CCC+	CCC+
	Caa2	CCC	CCC
	Caa3	CCC-	CCC-
Extremadamente Especulativo	Ca	CC	CC
		C	
Poca esperanzas de Pago		RD	SD
Impago	C	DD	D
		DD	
Sin Clasificar	WR		NR

Fuente: Refinitiv, Bloomberg

Riesgo País Latinoamérica (pbs)



	Abr.22	May.22	Jun.22	Jul.22	Ago.22	Sep.22	Oct.22	Nov.22	Dic.22	Ene.23	Feb.23	Mar.23	Abr.23
Perú	186.67	217.55	213.55	235.43	211.00	225.27	242.59	203.41	195.50	207.05	192.30	203.83	201.90
Brazil	274.06	300.64	322.82	345.48	297.70	286.56	281.30	264.90	258.64	258.64	246.10	258.35	256.55
Chile	159.44	186.32	179.32	200.10	186.09	194.05	200.69	167.97	147.82	150.95	139.45	152.00	147.75
Colombia	340.78	383.05	388.73	437.86	400.26	423.83	470.84	416.81	381.77	370.18	384.35	411.61	402.15
México	360.00	398.59	428.41	464.10	420.43	443.77	447.72	399.31	389.00	372.32	358.55	400.70	397.60

Fuente: BCRP

Coordinador Laboratorio de Mercado de Capitales: MS Javier Penny Pestana
Apoyo: Nadia Contreras, Nikolas Diaz, Joseph Martinez y Marcelo Cossar
email: pulsoBursatil@ulima.edu.pe