

Lima, 11 de Octubre de 2023

LATINOAMERICA

Perú: El índice General de la BVL finalizó la sesión de hoy con un resultado negativo de -0.08%. El índice mantiene una tendencia positiva acumulada anual de +4.31% en moneda local y una tendencia acumulada positiva de +3.64% en moneda ajustada en dólares. Con respecto al S&P/BVL Perú SEL varió en -0.31% mientras que el S&P/BVL LIMA 25 en -0.75%. El spot PEN alcanzó S/.3.8037. Titular: Presentan nuevo proyecto para retiro de AFP y además extender liberación de la CTS hasta el 2025.

Chile: El índice IPSA culminó el día con un retorno positivo de -0.01%. Los sectores menos beneficiados de la jornada fueron Materiales (-1.90%) y Bienes de consumo básico (-0.53%). Las acciones con el peor desempeño fueron Compañía Sud Americana de Vapor (-4.23%) y CAP SA (-2.26%). Titular: Conflicto en Gaza: el principal riesgo para la economía chilena será el alza del petróleo y su efecto sobre la inflación.

Colombia: El índice COLCAP concluyó la sesión con un retorno negativo de -0.05%. Los sectores menos beneficiados de la jornada fueron Finanzas (-1.08%) y Materiales (-1.08%). Las acciones con peor desempeño fueron Cementos Argos SA (-5.56%) y Grupo de Inversiones Suramericana (-5.06%). Titular: EPS recibirán un 8 % extra por administración con reforma a la salud

México: El índice IPC cerró el día en terreno positivo de +0.11%. Los sectores más beneficiados de la jornada fueron Materiales (+1.53%) y Finanzas (+0.95%). Las acciones con mejor desempeño fueron Cemex SAB de CV (+4.38) y Regional SAB de CV (+2.64%). Titular: ¿Tu 'taquito' costará más caro en 2024? Pronostican aumento de precios en las carnes

Brazil: El índice IBOVESPA cerró el día en terreno positivo de +0.27%. Los sectores más beneficiados de la jornada fueron Bienes inmobiliarios (+1.27%) y Finanzas (+1.05%). Las acciones con mejor desempeño fueron Gol Linhas Aéreas Inteligentes (+4.56%) y Atacadao SA (+3.27%). Titular: El FMI prevé que la deuda brasileña aumente este año hasta el 88,1% del PIB y siga aumentando en los próximos cinco años.

Renta Variable

Más Subieron	Bolsa	Mon.	Precio	▲ %
ENEL CHILE SA	SGO	CLP	47.35	2.93%
WALMART DE MEXIC	MEX	MXN	69.25	2.90%
PARQUE ARAUÇO	SGO	CLP	1,175.00	2.79%
BANCOLOMBIA-PREF	COL	COP	31,400.00	2.61%
GRUPO ENERGÍA BO	COL	COP	1,879.00	2.12%

Fuente: Refinitiv

Más Bajaron	Bolsa	Mon.	Precio	▼ %
AERO DEL PA MEX	MEX	MXN	305	-2.08%
EMPRESAS COPEC	SGO	CLP	5,880	-2.00%
ENTEL SGO	SGO	CLP	3,125	-1.88%
SONDA SA	SGO	CLP	406	-1.79%
GRUPO AERC MEX	MEX	MXN	181	-1.63%

Fuente: Refinitiv

Por Monto Negociado	Bolsa	Monto (US\$)
GRUPO F BANORT-O	MEX	59,235.74
WALMART DE MEXIC	MEX	50,463.90
FOMENTO ECON-UBD	MEX	19,981.68
ARCA CONTINENTAL	MEX	19,752.40
CEMEX SAB-CPO	MEX	15,477.23

Fuente: Refinitiv

Por Volumen	Bolsa	Volumen
COLBUN SA	SGO	78,632,853.00
ENEL CHILE SA	SGO	65,756,703.00
BANCO DE CHILE	SGO	53,888,083.00
BANCO SANTANDER	SGO	52,427,692.00
ENEL AMERICAS SA	SGO	30,212,563.00

Fuente: Refinitiv

ETFs

	Mon.	Cierre	1 D	5 D	1 M	YTD	Bolsa
ISHARES MSCI ALL PERU CAPPED	USD	29.52	0.69%	1.59%	-9.13%	-2.86%	PCQ
ISHARES MSCI CHILE CAPPED	USD	25.33	0.56%	1.73%	-10.62%	-12.78%	BTQ
GLOBAL X MSCI COLOMBIA	USD	20.40	-0.63%	2.48%	-2.33%	-33.67%	PCQ
ISHARES MSCI MEXICO CAPPED	USD	143.84	1.38%	1.08%	-13.34%	9.78%	LSE
ISHARES MSCI EMERGING MARKETS	USD	38.43	0.63%	3.45%	-3.10%	-6.11%	PCQ
VANGUARD FTSE EMERGING MARKETS	CAD	32.37	0.50%	2.05%	-2.91%	0.12%	TOR
ISHARES CORE MSCI EMERGING MARKETS	USD	48.10	0.50%	3.22%	-3.12%	-4.85%	PCQ
ISHARES JP MORGAN EMERGING MARKETS BONDS	USD	81.93	0.81%	1.47%	-4.51%	-10.23%	NMQ
MORGAN STANLEY EMERGING MARKETS DOMESTIC	USD	4.45	0.91%	4.71%	-5.92%	-4.09%	NYQ
ISHARES MSCI BRAZIL ETF	USD	30.74	0.42%	5.24%	-3.42%	-11.54%	PCQ

Fuente: Refinitiv

Principales índices

	Cierre	1 D	5 D	1 M	YTD	Cap. Burs. (US\$ Mill.)
▼ IPSA (Chile)	5,780.96	-0.01%	1.43%	-4.10%	11.36%	104,894
▲ IGPA (Chile)	29,400.56	0.07%	1.55%	-3.91%	7.77%	127,971
▼ COLSC (Colombia)	754.02	-0.20%	0.19%	-0.50%	-18.59%	3,041
▼ COLCAP (Colombia)	1,114.20	-0.05%	1.54%	-0.06%	-25.30%	59,146
▼ S&P/BVL LIMA (Peru)	22,250.10	-0.08%	1.10%	-4.65%	9.15%	106,783
▼ S&P/BVL SEL (Peru)	574.88	-0.31%	0.06%	-4.58%	8.07%	88,752
▼ S&P/BVL LIMA 25	29,562.17	-0.75%	-1.25%	-5.32%	4.78%	105,328
▲ IPC (México)	50,344.74	0.11%	-0.76%	-7.44%	-2.65%	365,897
▼ S&P MILA 40	455.63	-0.01%	1.65%	-9.40%	-11.39%	215,700
▲ IBOVESPA (Brazil)	23,155.90	0.3%	5.0%	-4.6%	1.1%	661,923

*Leyenda: Variación 1D: 1 Día; 5D: 5 Días; 1M: 1 Mes; YTD: Var. % a la fecha

Fuente: Refinitiv, Bloomberg

Monedas

	Precio	1 D*	5 D*	1 M*	YTD*
▲ Sol (PEN)	3.80	0.00%	0.42%	3.37%	3.37%
▼ Peso Chileno (CLP)	925.13	0.00%	1.12%	8.83%	11.23%
▲ Peso Colombiano (COP)	4,214.50	0.07%	-1.73%	2.78%	7.22%
▼ Peso Mexicano (MXN)	17.82	-0.05%	-0.72%	6.52%	-10.09%
▲ Real Brasileiro (BRL)	5.05	0.03%	-2.07%	3.28%	4.60%

*Leyenda: Variación 1D: 1 Día; 5D: 5 Días; 1M: 1 Mes; YTD: Var. % a la fecha

Fuente: Refinitiv

Renta Fija

Instrumento	Moneda	Precio	Bid Yield (%)	Ask Yield (%)	Duración
PERU 7.35 07/21/25	USD	5.75	102.61	548.0%	1.68
PERU 4.125 08/25/27	USD	5.48	95.04	546.7%	3.59
PERU 8.75 11/21/33	USD	6.18	117.80	624.6%	7.01
PERU 6.55 03/14/37	USD	6.18	102.14	624.0%	8.71
PERU 5.625 11/18/2050	USD	6.30	89.93	635.0%	13.33
CHILE 2.45 01/31/31	USD	5.53	81.34	554.7%	6.62
CHILE 3.125 01/21/26	USD	5.53	94.80	553.9%	2.20
CHILE 3.625 10/30/42	USD	6.15	70.68	623.7%	12.57
COLOM 11.85 03/09/28	USD	7.89	113.83	798.5%	3.59
COLOM 10.375 01/28/33	USD	8.74	109.02	847.6%	6.25
COLOM 7.375 09/18/37	USD	8.59	88.88	863.7%	8.62
COLOM 6.125 01/18/41	USD	8.80	75.39	881.0%	9.76
MEX 4 10/02/23	MXV	5.15	84.64	519.0%	7.26
MEX5.55 01/45	USD	6.75	84.67	688.9%	11.92

Fuente: Refinitiv

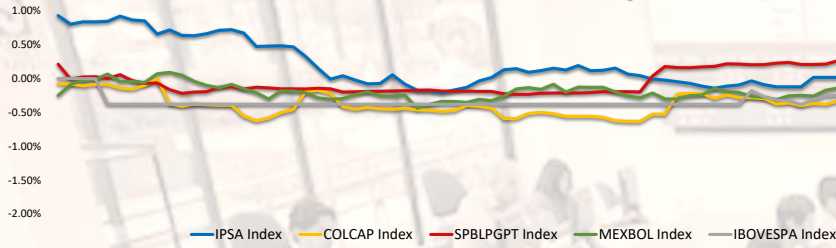
Coordinador Laboratorio de Mercado de Capitales: MS Javier Penny Pestana
Apoyo: Nadia Contreras, Nikolas Díaz, Joseph Martinez y Marcelo Cossar
email: pulsobursatil@ulima.edu.pe

El contenido del presente documento es únicamente informativo. Los datos y opiniones expresados no deben ser interpretados como recomendaciones para la toma de decisiones futuras. Bajo ninguna circunstancia, el Laboratorio de Mercado de Capitales de la Universidad de Lima se hará responsable por el uso de lo expresado en este documento.

PULSO BURSÁTIL

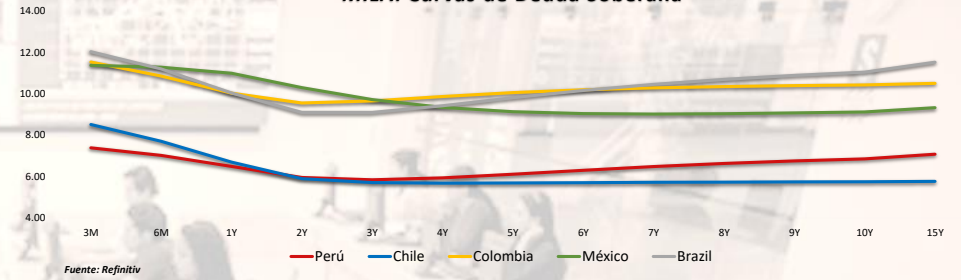
Facultad de Ciencias Empresariales y Económicas
Carrera de Economía
Laboratorio de Mercado de Capitales

MILA: Evolución Intraday



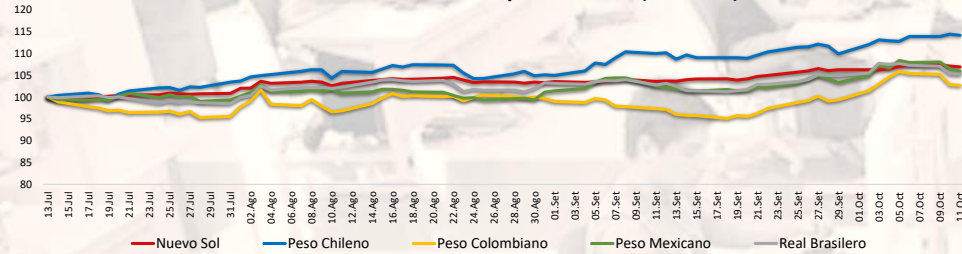
Fuente: Refinitiv

MILA: Curvas de Deuda Soberana



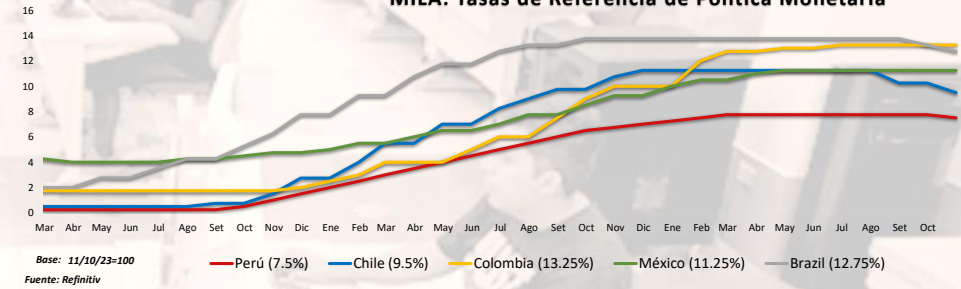
Fuente: Refinitiv

MILA: Índices de Tipo de Cambio (3 meses)



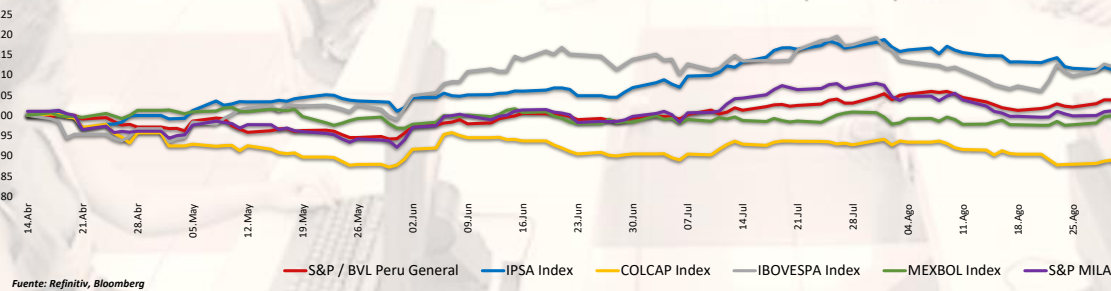
Fuente: Refinitiv

MILA: Tasas de Referencia de Política Monetaria



Fuente: Refinitiv

MILA: Índices Bursátiles (6 meses)

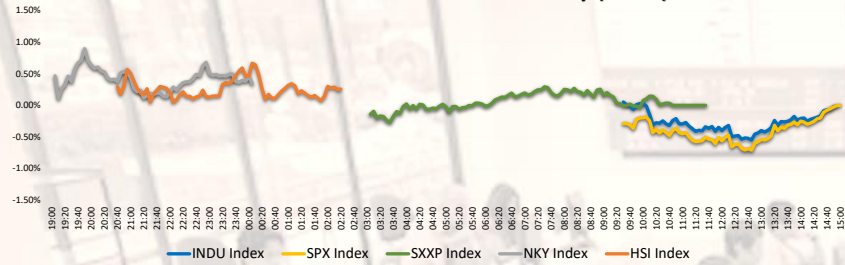


Fuente: Refinitiv, Bloomberg

Coordinador Laboratorio de Mercado de Capitales: MS Javier Penny Pestana
Apoyo: Nadia Contreras, Nikolas Díaz, Joseph Martínez y Marcelo Cossar
email: pulsobursatil@ulima.edu.pe

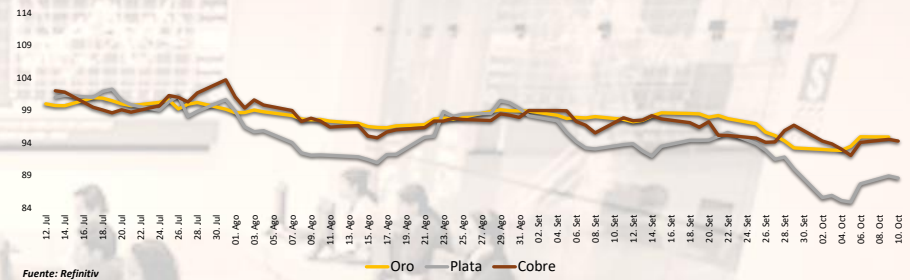
El contenido del presente documento es únicamente informativo. Los datos y opiniones expresados no deben ser interpretados como recomendaciones para la toma de decisiones futuras. Bajo ninguna circunstancia, el Laboratorio de Mercado de Capitales de la Universidad de Lima se hará responsable por el uso de lo expresado en este documento.

Mercado Evolución Intraday (var %)



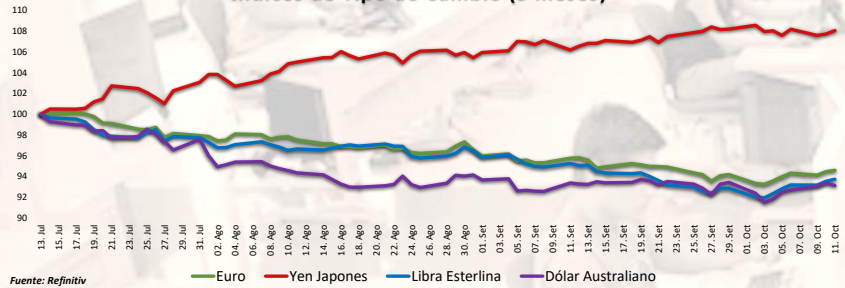
Fuente: Refinitiv, Bloomberg

Índices de Metales principales (3 meses)



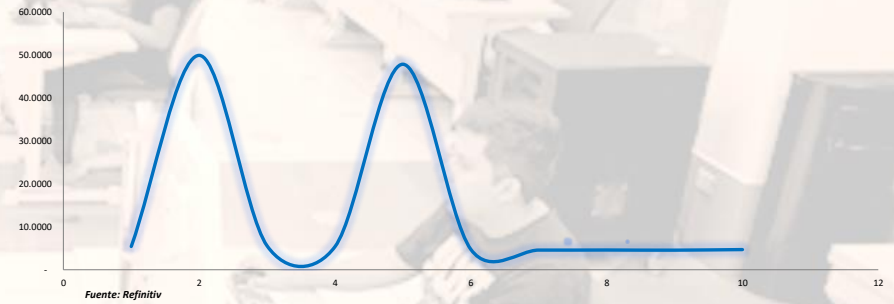
Fuente: Refinitiv

Índices de Tipo de Cambio (3 meses)



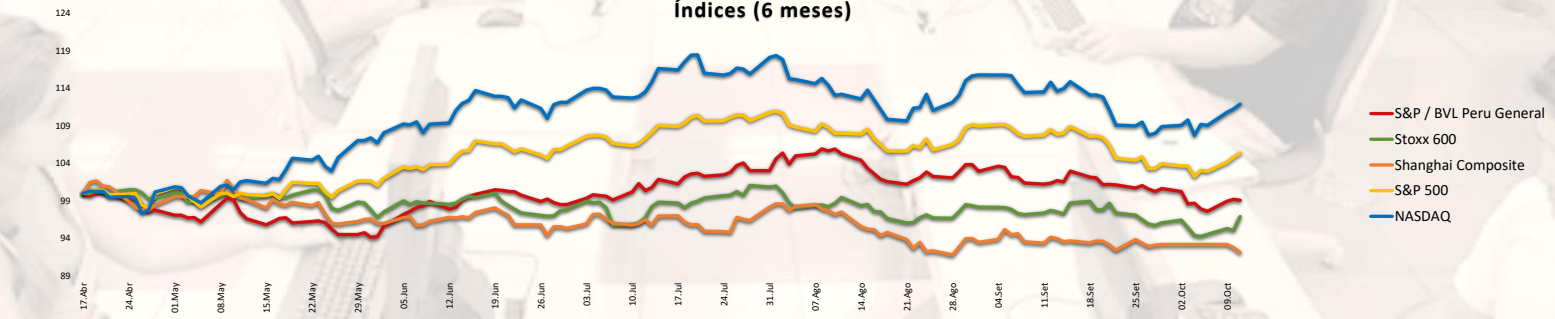
Fuente: Refinitiv

Curva de Rendimiento Bonos Tesoro EEUU (%)



Fuente: Refinitiv

Índices (6 meses)



Base: 11/10/23=100

Fuente: Refinitiv, Bloomberg

Coordinador Laboratorio de Mercado de Capitales: MS Javier Penny Pestana
Apoyo: Nadia Contreras, Níkolás Díaz, Joseph Martínez y Marcelo Cossar
email: pulsobursatil@ulima.edu.pe

PULSO BURSÁTIL

Facultad de Ciencias Empresariales y Económicas
Carrera de Economía
Laboratorio de Mercado de Capitales

RANKING ACCIONES LIMA

Código	Moneda	Precio	1 D*	5 D*	1 M*	YTD*	Frecuencia	Volumen	Beta	Rentabilidad por Dividendos (%)	Precio-Beneficio	Capitalización Bursátil (M US\$)	Sector	Participación Índice
ALICORCLIM	S/.	5.99	-0.17%	-3.07%	-5.67%	-7.39%	5.00%	95,162	0.62	4.63	7.91	205,255	Industrial	-5.02%
BACKUSI.LIM	S/.	22.50	-0.44%	-2.17%	1.81%	-3.42%	90.00%	94	0.40	6.98	0.00	15,369	Industriales	-2.99%
BAP	US\$	128.31	1.18%	3.79%	-9.28%	-5.42%	90.00%	193,382	1.06	5.34	7.01	27,012,392	Diversas	-17.79%
BVN	S/.	1.45	0.00%	-2.03%	-6.45%	0.12%	85.00%	195,944	0.72	8.09	0.00	67,575	Bancos y Financieras	3.86%
CASAGRCLIM	S/.	1.45	0.00%	-2.03%	-6.45%	0.12%	85.00%	195,944	0.72	8.09	0.00	67,575	Bancos y Financieras	3.86%
BBVACLIM	S/.	1.45	0.00%	-2.03%	-6.45%	0.12%	85.00%	195,944	0.72	8.09	0.00	67,575	Bancos y Financieras	3.86%
CORAREI.LIM	S/.	0.92	-1.08%	-8.00%	-16.36%	-33.32%	80.00%	35,698	0.99	3.29	0.00	21,509	Industriales	-37.06%
CPACK	US\$	5.00	0.40%	-2.06%	-6.02%	-3.13%	90.00%	897	0.49	11.14	28.64	27,864	Industriales	-9.28%
CEVERDECLIM	US\$	29.55	-0.51%	-0.84%	-4.68%	3.91%	85.00%	2	1.06	5.31	10.28	146,308	Mineras	-3.19%
ENGEPECLIM	S/.	3.65	0.00%	-3.44%	-3.90%	7.48%	90.00%	12,493	0.69	5.02	7.65	2,688	Servicios Públicos	35.61%
ENDISPECLIM	US\$	29.55	-0.51%	-0.84%	-4.68%	3.91%	85.00%	2	1.06	5.31	10.28	146,308	Mineras	-3.19%
FERREYCLIM	S/.	2.35	1.26%	3.29%	-6.00%	10.80%	90.00%	634,774	0.98	9.49	0.00	263,883	Diversas	0.83%
AENZACLIM	S/.	0.55	-3.51%	-8.33%	0.00%	-33.73%	65.00%	2,784	0.63	0.00	7.68	23,189	Diversas	-29.57%
IFS	US\$	20.90	-0.24%	-1.83%	-10.42%	-11.06%	90.00%	23,901	1.09	5.63	5.49	207,045	Diversas	-16.96%
INRETCI.LIM	US\$	30.70	-0.32%	0.29%	-9.31%	-4.57%	80.00%	5	0.74	2.69	13.33	117,614	Diversas	-15.56%
LUSURCLIM	S/.	15.63	0.26%	0.71%	0.64%	8.74%	85.00%	17	0.55	7.55	0.00	3,242	Servicios Públicos	11.39%
MINSURILI.LIM	S/.	3.68	-0.54%	-1.87%	-5.88%	3.66%	90.00%	320	1.07	10.18	17.95	9,064	Mineras	-11.93%
SCCK	US\$	74.33	-1.17%	1.35%	-7.85%	23.08%	90.00%	605,293	1.28	5.32	18.17	60,333,018	Mineras	31.32%
SIDERC1.LIM	S/.	1.00	-7.41%	-7.41%	-19.35%	-37.89%	85.00%	824	0.83	50.30	0.00	3,899	Industriales	-32.28%
UNACEMCLIM	S/.	2.76	0.00%	0.00%	0.00%	10.03%	10.00%	0	-0.02	4.03	0.00	734	Diversas	-0.45%
VOICARCLIM	S/.	2.76	0.00%	0.00%	0.00%	10.03%	10.00%	0	-0.02	4.03	0.00	734	Diversas	-0.45%
BROCALCLIM	S/.	1.45	0.00%	-2.03%	-6.45%	0.12%	85.00%	195,944	0.72	8.09	0.00	67,575	Bancos y Financieras	3.86%
CORAREI.LIM	S/.	1.45	0.00%	-2.03%	-6.45%	0.12%	85.00%	195,944	0.72	8.09	0.00	67,575	Bancos y Financieras	3.86%
ENGEI.LIM	S/.	3.65	0.00%	2.82%	7.67%	-46.37%	90.00%	18	0.92	7.92	18.25	20	Servicios Públicos	-8.65%
GBVACLIM	S/.	0.55	-3.51%	-8.33%	0.00%	-33.73%	65.00%	2,784	0.63	0.00	7.68	23,189	Diversas	-29.57%

Cantidad de Acciones: 25
Fuente: Refinitiv

Subieron
Bajaron
Mantuvieron

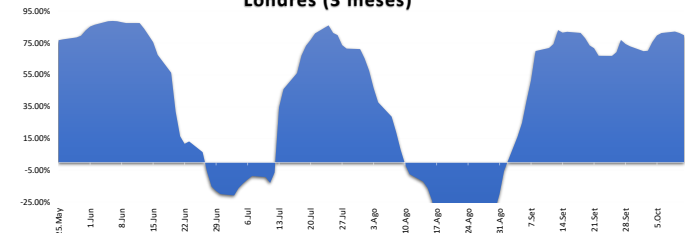
** PER se utiliza en el mercado de valores y moneda original del instrumento
*Leyenda: Variación 1D: 1 Día; 5D: 5 Días; 1M: 1 Mes; YTD: Var. % a la fecha

Índices Sectoriales

	Cierre	1 D*	5 D*	1 M*	YTD*	Beta
S&P/BVL Consumer Index	1,184.37	-0.57%	-0.95%	-3.92%	-3.98%	0.22
S&P/BVL Industrial Index	234.88	-0.58%	-1.92%	-3.79%	-4.85%	0.14
S&P/BVL Financials Index	955.92	0.98%	3.54%	-2.55%	0.00%	1.59
S&P/BVL Construction Index	214.84	-0.18%	-1.10%	-3.53%	-11.62%	0.04
S&P/BVL Public Services Index	1,080.25	-0.29%	0.10%	-0.53%	39.54%	0.30
S&P/BVL Mining Index	464.11	-0.28%	3.26%	-0.80%	17.48%	1.71
S&P/BVL Electric Utilities Index	1,054.59	-0.29%	0.09%	-0.53%	39.54%	0.30

*Leyenda: Variación 1D: 1 Día; 5D: 5 Días; 1M: 1 Mes; YTD: Var. % a la fecha
Fuente: Refinitiv

Correlación Rend. Índice Minero vs Índice de Metales de Londres (3 meses)



Fuente: Refinitiv

Rating Crédito Latinoamérica

CLASIFICACIONES DE RIESGO

País	Moody/s	Fitch	S&P
Perú	A	BBB	BBB
México	A+	BBB-	BBB
Venezuela	WR	WD	NR
Brazil	BB	BB	BB-
Colombia	BB+	BB+	BB+
Chile	AA-	A-	A
Argentina	CCC	WD	CCC-
Panamá	WD	BBB-	BBB

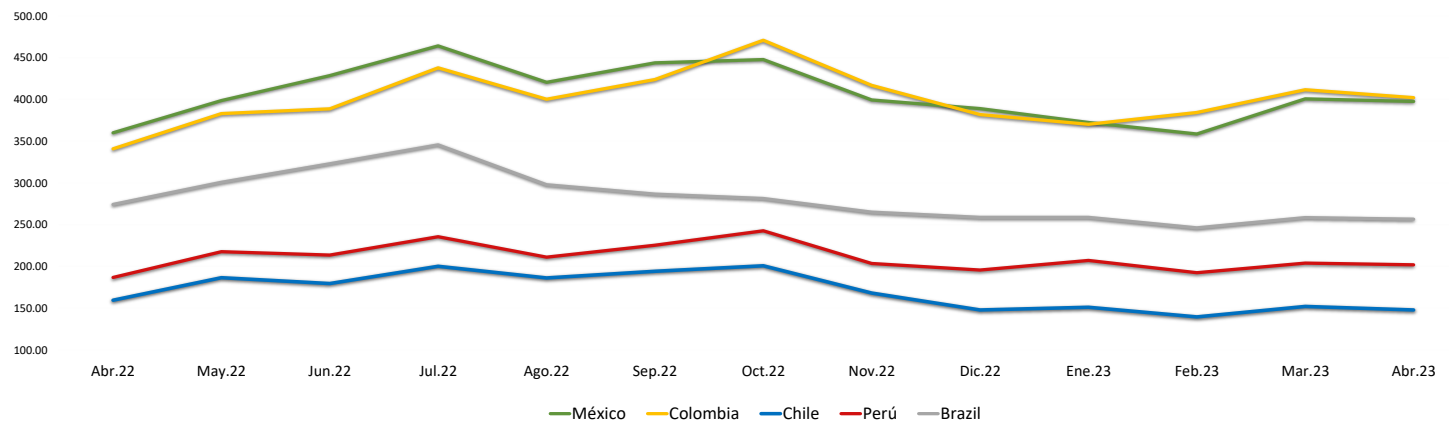
Fuente: Refinitiv, Bloomberg

Leyenda

	Moody/s	Fitch	S&P
Prime	Aaa	AAA	AAA
Alto Grado	Aa1	AA+	AA+
	Aa2	AA	AA
	Aa3	AA-	AA-
Grado Alto Medio	A1	A+	A+
	A2	A	A
	A3	A-	A-
Grado Bajo Medio	Baa1	BBB+	BBB+
	Baa2	BBB	BBB
	Baa3	BBB-	BBB-
Sin Grado de Inversión Especulativo	Ba1	BB+	BB+
	Ba2	BB	BB
	Ba3	BB-	BB-
Altamente Especulativo	B1	B+	B+
	B2	B	B
	B3	B-	B-
Riesgo Sustancial	Caa1	CCC+	CCC+
	Caa2	CCC	CCC
	Caa3	CCC-	CCC-
Extremadamente Especulativo	Ca	CC	CC
		C	
Poca esperanzas de Pago		RD	SD
Impago	C	DD	D
		DD	
Sin Clasificar	WR		NR

Fuente: Refinitiv, Bloomberg

Riesgo País Latinoamérica (pbs)



	Abr.22	May.22	Jun.22	Jul.22	Ago.22	Sep.22	Oct.22	Nov.22	Dic.22	Ene.23	Feb.23	Mar.23	Abr.23
Perú	186.67	217.55	213.55	235.43	211.00	225.27	242.59	203.41	195.50	207.05	192.30	203.83	201.90
Brazil	274.06	300.64	322.82	345.48	297.70	286.56	281.30	264.90	258.64	258.64	246.10	258.35	256.55
Chile	159.44	186.32	179.32	200.10	186.09	194.05	200.69	167.97	147.82	150.95	139.45	152.00	147.75
Colombia	340.78	383.05	388.73	437.86	400.26	423.83	470.84	416.81	381.77	370.18	384.35	411.61	402.15
México	360.00	398.59	428.41	464.10	420.43	443.77	447.72	399.31	389.00	372.32	358.55	400.70	397.60

Fuente: BCRP

Coordinador Laboratorio de Mercado de Capitales: MS Javier Penny Pestana
Apoyo: Nadia Contreras, Nikolas Diaz, Joseph Martinez y Marcelo Cossar
email: pulsoBursatil@ulima.edu.pe