

LATINOAMERICA

Lima, 05 de Octubre de 2023

Perú: El índice General de la BVL finalizó la sesión de hoy con un resultado negativo de -0.31%. El índice mantiene una tendencia positiva acumulada anual de +2.86% en moneda local y una tendencia acumulada positiva de +2.45% en moneda ajustada en dólares. Con respecto al S&P/BVL Perú SEL varió en -0.76% mientras que el S&P/BVL LIMA 25 en -0.84%. El spot PEN alcanzó S/.3.7699. Titular: El 69% de posible nuevo retiro de fondos de las AFP iría a personas que están trabajando.

Chile: El índice IPSA culminó el día con un retorno negativo de -1.47%. Los sectores más perjudicados de la jornada fueron Servicios de comunicación (-2.61%) y Servicios públicos (-2.12%). Las acciones con el peor desempeño fueron Sociedad de Inversiones Oro BI (-5.70%) y Lan Airlines SA (-5.43%). Titular: Chile mira a China para mejorar su economía más allá de las materias primas.

Colombia: El índice COLCAP concluyó la sesión con un retorno negativo de -0.45%. Los sectores más perjudicados de la jornada fueron Servicios públicos (-1.30%) y Finanzas (-0.85%). Las acciones con peor desempeño fueron BanColombia SA (-3.75%) y Sociedades Bolívar SA (-1.81%). Titular: Ecopetrol contrató dos operadores para nueva oficina en Houston.

México: El índice IPC cerró el día en terreno negativo de -2.52%. Los sectores menos beneficiados de la jornada fueron Salud (-13.29%) y Materiales (-3.06%). Las acciones con peor desempeño fueron Grupo Aeroportuario del Centro (-25.96%) y Grupo Aeroportuario del Pacífico (-22.28%). Titular: Amlo hace caer las acciones mexicanas con confuso cambio de tarifas aeroportuarias.

Brasil: El índice IBOVESPA cerró el día en terreno negativo de -0.28%. Los sectores menos perjudicados de la jornada fueron Salud (-1.96%) y Productos de consumo no básico (-1.38%). Las acciones con peor desempeño fueron Hapvida Participacoes e Invest (-4.81%) y Magazine Luiza SA (-4.23%). Titular: El riesgo de apagón empuja a Brasil a recurrir al diésel a medida que empeora la sequía en el Amazonas.

Renta Variable

Más Subieron	Bolsa	Mon.	Precio	▲ %
ENEL CHILE SA	SGO	CLP	47.35	2.93%
WALMART DE MEXIC	MEX	MXN	69.25	2.90%
PARQUE ARAUÇO	SGO	CLP	1,175.00	2.79%
BANCOLOMBIA-PREF	COL	COP	31,400.00	2.61%
GRUPO ENERGÍA BO	COL	COP	1,879.00	2.12%

Fuente: Refinitiv

Más Bajaron	Bolsa	Mon.	Precio	▼ %
AERO DEL PA MEX	MEX	MXN	305	-2.08%
EMPRESAS COPEC	SGO	CLP	5,880	-2.00%
ENTEL SGO	SGO	CLP	3,125	-1.88%
SONDA SA	SGO	CLP	406	-1.79%
GRUPO AERC MEX	MEX	MXN	181	-1.63%

Fuente: Refinitiv

Por Monto Negociado	Bolsa	Monto (US\$)
GRUPO F BANORT-O	MEX	59,235.74
WALMART DE MEXIC	MEX	50,463.90
FOMENTO ECON-UBD	MEX	19,981.68
ARCA CONTINENTAL	MEX	19,752.40
CEMEX SAB-CPO	MEX	15,477.23

Fuente: Refinitiv

Por Volumen	Bolsa	Volumen
COLBUN SA	SGO	78,632,853.00
ENEL CHILE SA	SGO	65,756,703.00
BANCO DE CHILE	SGO	53,888,083.00
BANCO SANTANDER	SGO	52,427,692.00
ENEL AMERICAS SA	SGO	30,212,563.00

Fuente: Refinitiv

ETFs

	Mon.	Cierre	1 D	5 D	1 M	YTD	Bolsa
ISHARES MSCI ALL PERU CAPPED	USD	28.78	-0.96%	-3.84%	-9.50%	-2.47%	PCQ
ISHARES MSCI CHILE CAPPED	USD	24.53	-1.49%	-5.03%	-14.94%	-12.20%	BTQ
GLOBAL X MSCI COLOMBIA	USD	19.50	-2.06%	-6.88%	-3.73%	-31.77%	PCQ
ISHARES MSCI MEXICO CAPPED	USD	136.90	-3.79%	-8.32%	-14.71%	7.89%	LSE
ISHARES MSCI EMERGING MARKETS	USD	37.29	0.38%	-1.66%	-4.06%	-8.98%	PCQ
VANGUARD FTSE EMERGING MARKETS	CAD	31.78	0.19%	0.09%	-3.23%	-1.85%	TOR
ISHARES CORE MSCI EMERGING MARKETS	USD	46.78	0.39%	-1.68%	-3.86%	-7.49%	PCQ
ISHARES JP MORGAN EMERGING MARKETS BONDS	USD	80.71	-0.04%	-2.30%	-4.77%	-9.37%	NMQ
MORGAN STANLEY EMERGING MARKETS DOMESTIC	USD	4.26	0.24%	0.24%	-8.97%	-6.78%	NYQ
ISHARES MSCI BRAZIL ETF	USD	29.10	-0.38%	-4.46%	-7.85%	-11.33%	PCQ

Fuente: Refinitiv

Principales índices

	Cierre	1 D	5 D	1 M	YTD	Cap. Burs. (US\$ Mill.)
▼ IPSA (Chile)	5,615.83	-1.47%	-3.59%	-7.45%	12.72%	105,536
▼ IGPA (Chile)	28,562.05	-1.35%	-3.56%	-7.48%	9.09%	129,134
▲ COLSC (Colombia)	755.18	0.34%	0.41%	-5.90%	-18.42%	3,024
▼ COLCAP (Colombia)	1,092.40	-0.45%	-2.27%	-0.79%	-22.59%	56,555
▼ S&P/BVL LIMA (Peru)	21,940.38	-0.31%	-3.00%	-4.53%	8.46%	104,463
▼ S&P/BVL SEL (Peru)	570.14	-0.76%	-3.00%	-4.23%	7.61%	87,085
▼ S&P/BVL LIMA 25	29,687.20	-0.84%	-2.69%	-3.81%	4.96%	103,053
▼ IPC (México)	49,454.59	-2.52%	-4.07%	-6.88%	-3.58%	368,193
▼ S&P MILA 40	443.13	-1.14%	-5.56%	-11.22%	-9.24%	211,772
▼ IBOVESPA (Brasil)	21,822.25	-1.0%	-5.1%	-9.0%	0.6%	635,941

*Leyenda: Variación 1D: 1 Día; 5D: 5 Días; 1M: 1 Mes; YTD: Var. % a la fecha
Fuente: Refinitiv, Bloomberg

Monedas

	Precio	1 D*	5 D*	1 M*	YTD*
▲ Sol (PEN)	3.81	0.00%	0.90%	3.54%	2.04%
▼ Peso Chileno (CLP)	913.95	-0.10%	0.99%	8.19%	9.19%
▲ Peso Colombiano (COP)	4,346.50	1.35%	6.96%	6.05%	7.38%
▲ Peso Mexicano (MXN)	18.27	1.77%	4.15%	8.64%	-8.31%
▲ Real Brasileiro (BRL)	5.17	0.19%	2.64%	5.85%	4.76%

*Leyenda: Variación 1D: 1 Día; 5D: 5 Días; 1M: 1 Mes; YTD: Var. % a la fecha
Fuente: Refinitiv

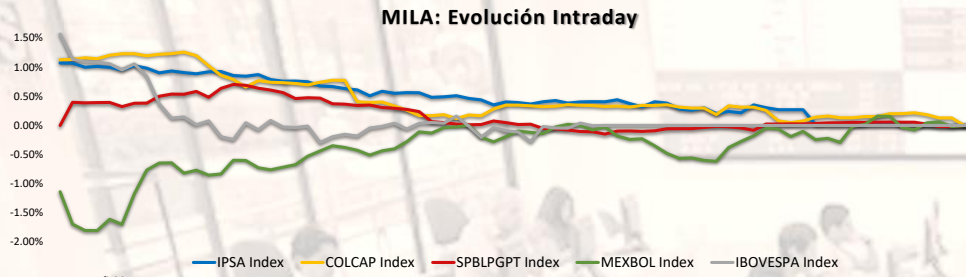
Renta Fija

Instrumento	Moneda	Precio	Bid Yield (%)	Ask Yield (%)	Duración
PERU 7.35 07/21/25	USD	5.80	102.46	558.6%	1.69
PERU 4.125 08/25/27	USD	5.66	94.68	556.7%	3.61
PERU 8.75 11/21/33	USD	6.44	117.16	632.6%	7.00
PERU 6.55 03/14/37	USD	6.37	101.67	629.5%	8.69
PERU 5.625 11/18/2050	USD	6.47	89.75	636.4%	13.20
CHILE 2.45 01/31/31	USD	5.67	80.93	561.7%	6.63
CHILE 3.125 01/21/26	USD	5.60	94.65	559.3%	2.22
CHILE 3.625 10/30/42	USD	6.34	71.12	618.5%	12.50
COLOM 11.85 03/09/28	USD	8.11	113.68	803.5%	3.61
COLOM 10.375 01/28/33	USD	8.94	109.52	840.6%	6.25
COLOM 7.375 09/18/37	USD	8.79	88.78	865.0%	8.59
COLOM 6.125 01/18/41	USD	9.00	75.96	873.0%	9.70
MEX 4 10/02/23	MXV	5.25	84.15	526.0%	7.27
MEX5.55 01/45	USD	7.03	84.13	694.3%	11.77

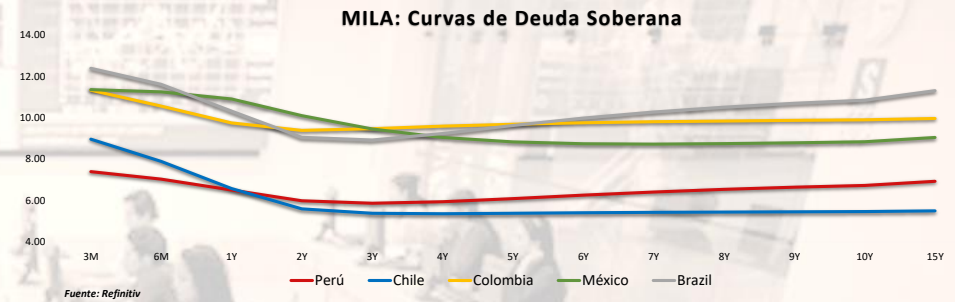
Fuente: Refinitiv

Coordinador Laboratorio de Mercado de Capitales: MS Javier Penny Pestana
Apoyo: Nadia Contreras, Nikolas Díaz, Joseph Martinez y Marcelo Cossar
email: pulsobursatil@ulima.edu.pe

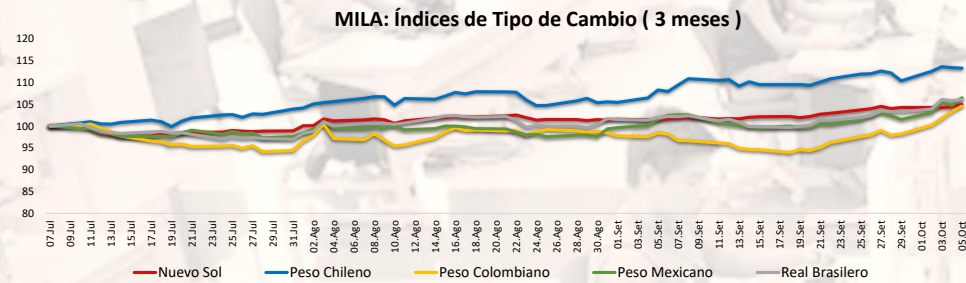
El contenido del presente documento es únicamente informativo. Los datos y opiniones expresados no deben ser interpretados como recomendaciones para la toma de decisiones futuras. Bajo ninguna circunstancia, el Laboratorio de Mercado de Capitales de la Universidad de Lima se hará responsable por el uso de lo expresado en este documento.



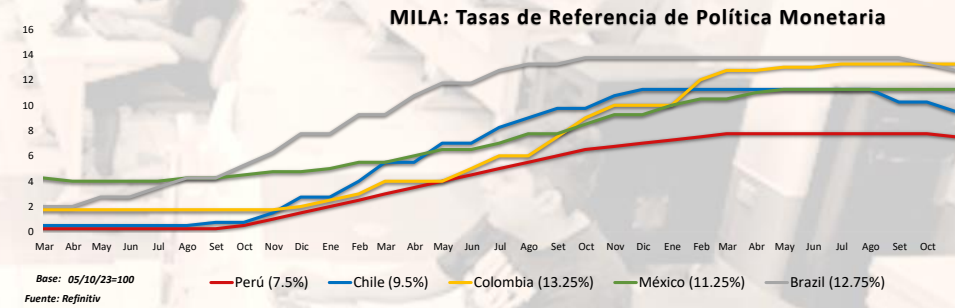
Fuente: Refinitiv



Fuente: Refinitiv

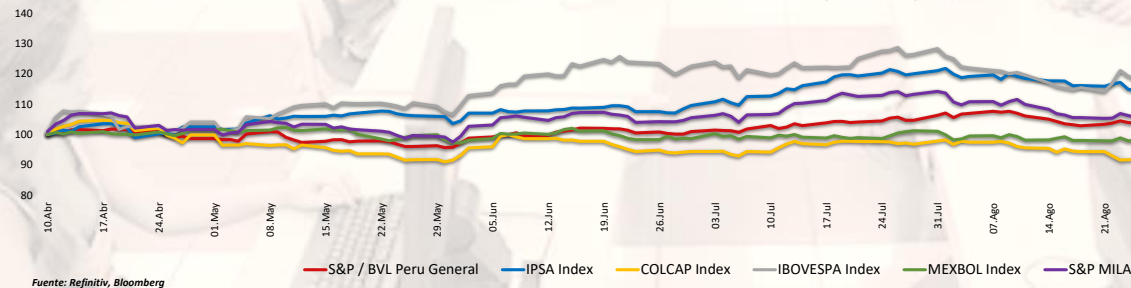


Fuente: Refinitiv



Fuente: Refinitiv

MILA: Índices Bursátiles (6 meses)



Fuente: Refinitiv, Bloomberg

Coordinador Laboratorio de Mercado de Capitales: MS Javier Penny Pestana
Apoyo: Nadia Contreras, Nikolas Díaz, Joseph Martínez y Marcelo Cossar
email: pulsobursatil@ulima.edu.pe

MUNDO

Estados Unidos:

El mercado estadounidense cerró con rendimientos negativos. El índice DOW JONES cerró a la baja, donde los datos provocaron un repunte de los rendimientos de los bonos del Tesoro, suficiente para que el índice cayera con Microsoft (-2,1%) y Visa (-1,1%) como principales perjudicados. El índice S&P 500 también terminó con pérdidas. En un contexto donde los datos estadounidenses sobre las solicitudes iniciales de subsidios estatales de desempleo apuntaron a unas condiciones del mercado laboral aún resistentes, un día después de un informe que mostró que las nóminas privadas estadounidenses aumentarían menos de lo esperado en septiembre. Por último, el índice NASDAQ finalizó con rendimientos negativos. Donde los rendimientos de referencia del Tesoro estadounidense bajaron el jueves tras haber alcanzado a principios de esta semana su nivel más alto desde 2007. De este modo, DOW JONES -0.03%, S&P 500 -0.13% y NASDAQ -0.12% terminaron el día con resultados negativos.

Europa:

Los principales índices europeos terminaron la sesión con rendimientos positivos. El índice paneuropeo STOXX 600 cerró al alza, en un contexto en donde el PMI de la construcción HCOB de la zona euro subió ligeramente hasta 43,6 en septiembre, pero siguió apuntando a una fuerte contracción del sector de la construcción. Las condiciones de la demanda siguieron siendo débiles, con un descenso de los nuevos negocios al ritmo más rápido desde mayo de 2020. El mercado inglés, reflejado en el FTSE 100, cerró con resultados positivos. En el frente empresarial, Imperial Brands (+3,9%) fue la empresa con mejores resultados, tras afirmar que está en vías de cumplir sus previsiones para todo el año gracias a los elevados precios de los cigarrillos y a la demanda de alternativas al tabaco. Asimismo, Tesco (+3,6%) registró fuertes ganancias, mientras que JD Sports Fashion (-3%) obtuvo peores resultados. Del mismo modo, reflejado en el índice DAX, el mercado alemán, cerró en terreno negativo. Los bancos de todo el país registraron sólidas ganancias para disfrutar de cierto respiro tras la caída de esta semana, con UniCredit, HSBC, Santander y BNP Paribas sumando más de un 1%. El mercado francés cerró con ligeras ganancias, reflejando la cautela de los inversores, mientras los rendimientos de los bonos mostraban signos de estabilización, aunque seguían siendo elevados. En el frente empresarial, las acciones del fabricante de trenes Alstom se desplomaron casi un 40% después de que la empresa advirtiera de que su flujo de caja libre para todo el año sería negativo. Asimismo, Renault, Edenred, Capgemini y Saint Gobain se situaron entre los peores valores, con caídas superiores al 1% cada uno. De este modo, FTSE 100 +0.53%; CAC 40 +0.02%; DAX -0.20%; STOXX 600 +0.28% terminaron en

Asia:

Los principales índices asiáticos cerraron con rendimientos en su mayoría positivos. El mercado chino acabó con rendimientos mixtos, sacudido por una caída en los contratos de acciones de EE.UU. antes de los datos clave de empleo, incluyendo las solicitudes semanales por desempleo y las nóminas no agrícolas de septiembre. Además, la vuelta al crecimiento de la actividad fabril el mes pasado y el aumento de los viajes durante las vacaciones de la Semana Dorada alimentan las esperanzas de que la recuperación económica pueda ganar tracción. En línea, el índice Hang Seng cerró al alza, impulsado por los sectores inmobiliario, financiero y tecnológico; en un contexto en donde los operadores siguieron muy atentos a la volatilidad del mercado mundial de renta fija, ya que parece que los costes de endeudamiento se mantendrán al alza durante más tiempo, sobre todo en los países avanzados. Asimismo, se está acelerando la tramitación de una propuesta para mantener abiertos los mercados financieros en condiciones meteorológicas extremas, como los tifones. El mercado surcoreano terminó con resultados negativos, debido a que la tasa de inflación anual subió al 3.7% en septiembre, muy por encima de las expectativas del mercado, debido a la subida de los precios de los servicios públicos y los productos manufacturados; mientras que el banco central mantuvo su tipo de interés oficial en 3.5%. El mercado japonés cerró al alza, donde los inversores siguieron pendientes del yen, ante los informes que sugieren que las autoridades japonesas no llevarán a cabo ninguna intervención monetaria cuando se desplomó a 150 por dólar el martes. Además, se observaron notables ganancias de pesos pesados del índice como Toyota Motor (4.5%), Mitsubishi UFJ (4%) y Kawasaki Kisen (3.7%). El mercado australiano terminó al alza, debido a que el Banco de la Reserva mantuvo el tipo de interés oficial en el 4.1% durante su reunión de octubre, manteniendo los tipos por cuarto mes consecutivo, tal y como se esperaba. Aun así, el consejo afirmó que la inflación sigue siendo demasiado alta y que podría ser necesario un mayor endurecimiento para volver a situarla en el rango objetivo del 2 al 3% a finales de 2025. De esta forma, NIKKEI +1.80%; HANG SENG +0.10%; CSI 300 -0.30%; S&P/ASX 200 +0.51%; KOSPI -0.09%. SHANGHAI COMPOSITE +0.10% terminaron con rendimientos en su mayoría positivos.

ETFs

	Mon.	Cierre	1 D	5 D	1 M	YTD	Bolsa
SPDR S&P 500 ETF TRUST	USD	424.50	-0.04%	-0.94%	-2.84%	9.00%	PCQ
ISHARES MSCI EMERGING MARKETS ETF	USD	37.29	0.38%	-1.66%	-4.06%	-8.98%	PCQ
ISHARES IBOXX \$ HIGH YIELD CORPORATE BOND ETF	USD	72.59	0.10%	-1.68%	-2.30%	-5.12%	PCQ
FINANCIAL SELECT SECTOR SPDR FUND	USD	32.76	0.46%	-2.15%	-3.16%	-0.67%	PCQ
VANECK GOLD MINERS ETF	USD	26.32	1.58%	-2.70%	-8.23%	-18.13%	PCQ
ISHARES RUSSELL 2000 ETF	USD	171.35	0.08%	-3.51%	-6.48%	-2.93%	PCQ
SPDR GOLD SHARES	USD	168.83	-0.18%	-2.54%	-5.07%	-1.79%	PCQ
ISHARES 20+ YEAR TREASURY BOND ETF	USD	85.83	-0.50%	-3.21%	-9.57%	-26.75%	NMQ
INVECO QQQ TRUST SERIES 1	USD	358.69	-0.29%	0.19%	-0.70%	23.87%	NMQ
ISHARES BIOTECHNOLOGY ETF	USD	121.78	1.33%	-0.86%	-4.00%	5.87%	NMQ
ENERGY SELECT SECTOR SPDR FUND	USD	85.22	-0.62%	-0.62%	-1.76%	4.67%	PCQ
PROSHARES ULTRA VIX ST FUTURES ETF	USD	16.80	-1.87%	6.87%	-9.73%	-89.49%	BTQ
UNITED STATES OIL ETF	USD	73.99	-2.12%	-9.29%	3.61%	-8.18%	PCQ
ISHARES MSCI BRAZIL ETF	USD	29.10	-0.38%	-4.46%	-7.85%	-11.33%	PCQ
SPDR S&P OIL & GAS EXP & PRODUCTION ETF	USD	136.95	0.12%	-0.03%	-4.96%	0.72%	PCQ
UTILITIES SELECT SECTOR SPDR FUND	USD	56.45	-0.58%	-4.05%	-10.61%	-21.09%	PCQ
ISHARES US REAL ESTATE ETF	USD	76.61	0.76%	-1.63%	-8.41%	-18.64%	PCQ
SPDR S&P BIOTECH ETF	USD	72.15	3.25%	-2.20%	-7.29%	3.96%	PCQ
ISHARES IBOXX \$ INVESTMENT GRADE CORP BOND ETF	USD	100.28	-0.12%	-1.92%	-4.40%	-10.36%	PCQ
ISHARES JP MORGAN USD EMERGING MARKETS BOND ETF	USD	80.71	-0.04%	-2.30%	-4.77%	-9.37%	NMQ
REAL ESTATE SELECT SECT SPDR FUND	USD	33.43	0.72%	-1.53%	-8.03%	-20.14%	PCQ
ISHARES CHINA LARGE-CAP ETF	USD	25.69	0.63%	-2.17%	-4.21%	-15.21%	PCQ
CONSUMER STAPLES SPDR FUND	USD	67.04	-1.97%	-2.85%	-6.91%	-4.98%	PCQ
VANECK JUNIOR GOLD MINERS ETF	USD	31.17	1.10%	-3.71%	-11.20%	-21.17%	PCQ
SPDR BLOOMBERG HIGH YIELD BOND ETF	USD	88.88	0.14%	-1.75%	-2.47%	-6.23%	PCQ
VANGUARD REAL ESTATE INDEX FUND ETF	USD	74.12	0.56%	-1.75%	-8.36%	-21.34%	PCQ
DIREXION DAILY GOLD MINERS INDEX BULL 2X SHARES	USD	25.49	3.20%	-5.77%	-17.51%	-47.28%	PCQ
PROSHARES ULTRASHORT 20+ YEAR TREASURY	USD	41.62	1.19%	6.09%	20.67%	62.77%	PCQ
ISHARES MSCI EAFE ETF	USD	67.77	0.88%	-1.95%	-2.85%	0.68%	PCQ
ISHARES PREFERRED AND INCOME SECURITIES ETF	USD	28.98	-0.09%	-3.90%	-3.85%	-12.46%	NMQ
WISDOMTREE JAPAN HEDGED EQUITY ETF	USD	85.27	1.69%	-5.13%	2.27%	36.54%	PCQ
GRAYSCALE BITCOIN TRUST (BTC)	USD	20.15	0.05%	6.05%	13.97%	3.17%	PNK

Fuente: Refinitiv

Principales índices

	Cierre	1 D	5 D	1 M	YTD	Cap. Burs. (US\$ Mill.)
▼ Dow Jones (EEUU)	13,219.83	-60.10%	-60.73%	-61.23%	-57.70%	10,726
▼ Standard & Poor's 500 (EEUU)	4,258.19	-0.13%	-0.97%	-2.70%	9.16%	37,251
▼ NASDAQ Composite (EEUU)	13,219.83	-0.12%	0.14%	-1.81%	16.08%	22,291
▲ Stoxx EUROPE 600 (Europa)	441.31	0.28%	-1.60%	-2.27%	3.11%	401,664,754
▲ DAX (Alemania)	26.77	0.07%	-1.69%	-5.21%	1.84%	80
▲ FTSE 100 (Reino Unido)	7,451.54	0.53%	-1.98%	1.61%	2.04%	405
▲ CAC 40 (Francia)	6,998.25	0.02%	-1.66%	-3.00%	11.57%	2,774,424
▲ IBEX 35 (España)	9,157.70	0.60%	-2.85%	-1.79%	8.94%	791,134
▲ MSCI AC Asia Pacific Index	482.08	0.63%	-1.02%	-4.38%	-8.86%	20,696
▲ HANG SENG (Hong Kong)	17,213.87	0.10%	-0.92%	-5.48%	-14.45%	19,763
### SHANGHAI SE Comp. (China)	#N/A	#####	#[VALOR!]	#[VALOR!]	#[VALOR!]	39,500,921
▲ NIKKEI 225 (Japón)	31,075.36	1.80%	-2.50%	-3.75%	17.70%	577,116
▲ S&P / ASX 200 (Australia)	6,925.50	0.51%	-1.41%	-3.57%	-1.97%	31,013
▲ KOSPI (Corea del Sur)	2,403.60	-0.09%	-2.49%	-5.28%	-7.28%	6,792,915

*Leyenda: Variación 1D: 1 Día; 5D: 5 Días; 1M: 1 Mes; YTD: Var. % a la fecha

Fuente: Refinitiv, Bloomberg

Renta Variable

Estados Unidos (Acciones del SPX Index)

Más Subieron	Mon.	Precio	▲ %	Bolsa	Más Bajaron	Mon.	Precio	▼ %	Bolsa
BATH&BODY WR O/d	USD	39.8	5.54%	NYQ	EPAM SYSTEMS I/d	USD	203.25	-21.72%	NYQ
PORWALAU-X/d	INR	25.18	4.96%	BSE	CH ROBINSON WW/d	USD	91.4	-6.42%	NSQ
HGH WR NTWRK O/d	USD	0.1125	4.65%	PNK	LUMEN TCHNL O/d	USD	1.91	-4.98%	NYQ
FORTINET/d	USD	71.27	4.61%	NSQ	INTEL CORP/d	USD	29.86	-4.63%	NSQ
PAYCOM SOFTWARE/d	USD	305.93	4.30%	NYQ	3M COMPANY/d	USD	97.98	-4.44%	NYQ

Fuente: Refinitiv

Fuente: Refinitiv

Europa (Acciones del STOXX EUROPE 600)

Más Subieron	Mon.	Precio	▲ %	Bolsa	Más Bajaron	Mon.	Precio	▼ %	Bolsa
MISFRESH LTD D/d	USD	0.586	10.36%	NMQ	RED 5/d	AUD	0.145	-9.38%	ASX
GENIUS GROUP O/d	USD	1.0234	10.35%	ASQ	DGTL MD SL A O/d	USD	0.3801	-9.15%	NYQ
CAAI INC A ORD/d	USD	35.32	9.49%	NYQ	NORTHGOLD/d	SEK	6.25	-8.36%	STO
INDIVIOR/d	Gbp	1590	7.80%	LSE	MANILA BULLETT/d	PHP	0.29	-7.94%	PHS
DKN SMCOND 3X B/d	USD	12.3	4.95%	PCQ	SAFEHOLD INC O/d	USD	25.01	-6.33%	NYQ

Fuente: Refinitiv

Fuente: Refinitiv

Monedas

	Precio	1 D*	5 D*	1 M*	YTD*
▲ Euro	1.0548	0.00%	-0.10%	-2.41%	-0.36%
▼ Yen	148.45	-0.03%	-0.56%	1.77%	16.16%
▼ Yuan	7.301	0.00%	0.00%	0.31%	8.83%
▼ Won Koreano	1344.3	-0.11%	-0.39%	1.28%	6.47%
▼ Libra Esterlina	1.219	0.00%	-0.06%	-3.25%	-2.17%
▲ Dólar de Hong Kong	7.8303	0.00%	0.01%	-0.15%	-0.22%
▲ Dólar Australiano	0.6371	0.03%	-0.81%	-0.75%	-9.59%

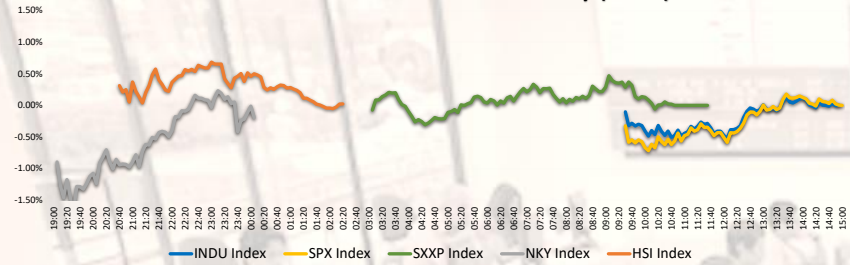
*Leyenda: Variación 1D: 1 Día; 5D: 5 Días; 1M: 1 Mes; YTD: Var. % a la fecha

Materias Primas

	Precio	1 D*	5 D*	1 M*	YTD*
Oro (US\$ Oz. T) (LME)	1820.5955	0.04%	-2.36%	-5.05%	-1.15%
Plata (US\$ Oz. T) (LME)	20.9714	0.34%	-7.21%	-13.11%	-4.22%
Cobre (US\$ TM) (LME)	7875	0.00%	-3.58%	-5.42%	-16.76%
Zinc (US\$ TM) (LME)	2464	0.00%	-5.58%	3.63%	-33.99%
Petroleo WTI (US\$ Barril) (NYM)	82.31	-2.27%	-10.25%	4.64%	-2.97%
Etaño (US\$ TM) (LME)	23625.97	0.00%	-5.72%	-8.05%	-31.44%
Plomo (US\$ TM) (LME)	2138.25	0.00%	-3.68%	-2.59%	3.88%
Asúcar #11 (US\$ Libra) (NYB-ICE)	26.16	0.89%	-2.97%	6.21%	39.07%
Cacao (US\$ TM) (NYB-ICE)	26.16	0.89%	-2.97%	6.21%	39.07%
Café Arábica (US\$ TM) (NYB-ICE)	3400	-0.90%	-1.71%	-1.02%	36.05%

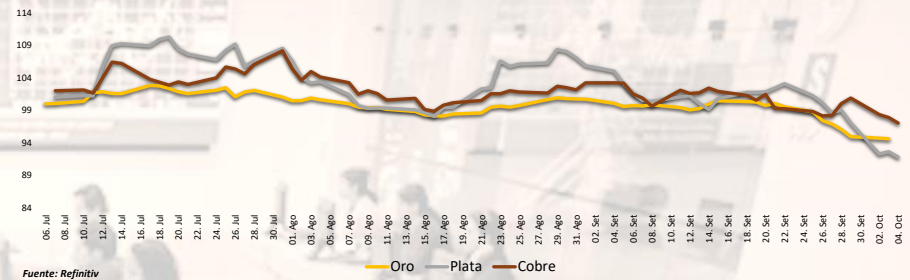
*Leyenda: Variación 1D: 1 Día; 5D: 5 Días; 1M: 1 Mes; YTD: Var. % a la fecha

Mercado Evolución Intraday (var %)



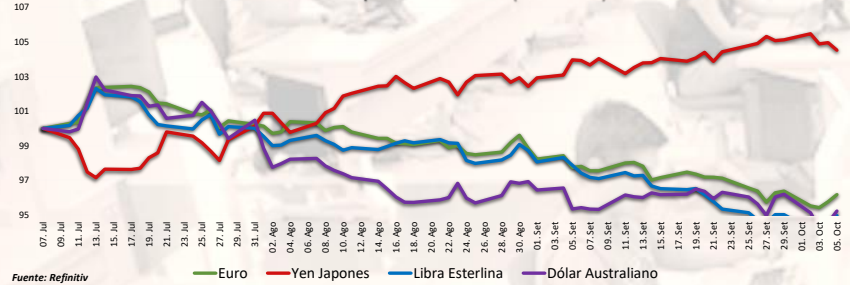
Fuente: Refinitiv, Bloomberg

Índices de Metales principales (3 meses)



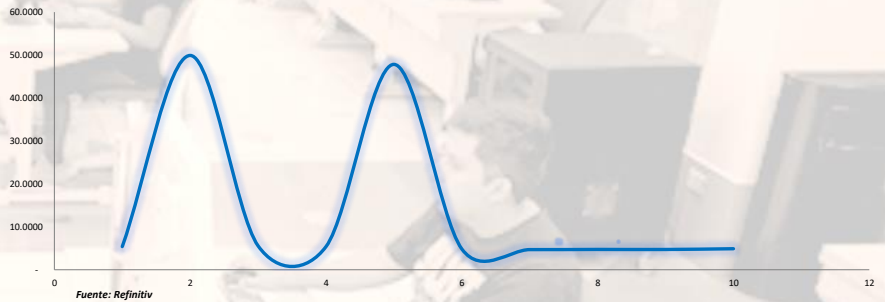
Fuente: Refinitiv

Índices de Tipo de Cambio (3 meses)



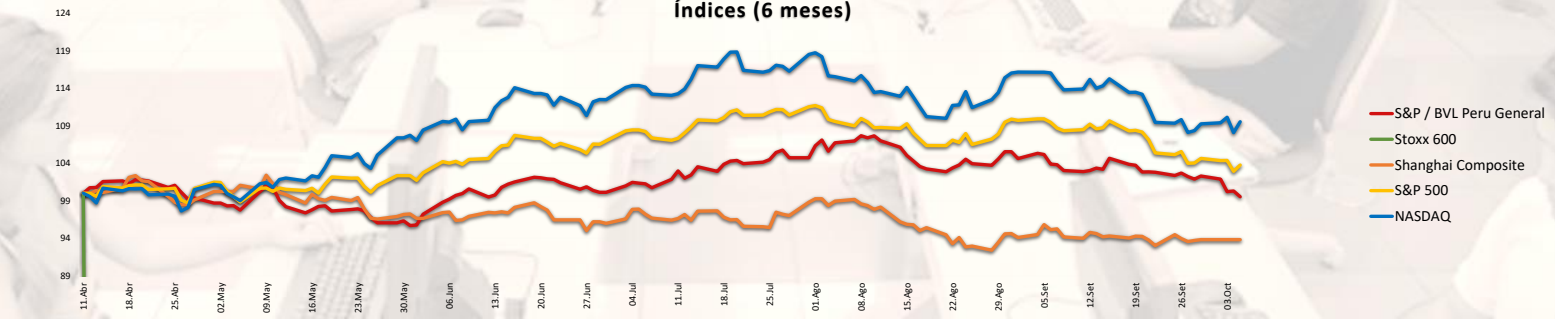
Fuente: Refinitiv

Curva de Rendimiento Bonos Tesoro EEUU (%)



Fuente: Refinitiv

Índices (6 meses)



Base: 05/10/23=100
Fuente: Refinitiv, Bloomberg

Coordinador Laboratorio de Mercado de Capitales: MS Javier Penny Pestana
Apoyo: Nadia Contreras, Níkolos Díaz, Joseph Martínez y Marcelo Cossar
email: pulsobursatil@ulima.edu.pe

RANKING ACCIONES LIMA

Código	Moneda	Precio	1 D*	5 D*	1 M*	YTD*	Frecuencia	Volumen	Beta	Rentabilidad por Dividendos (%)	Precio-Beneficio	Capitalización Bursátil (M US\$)	Sector	Participación Índice
ALICORCLIM	S/.	6.15	-0.49%	-1.13%	-1.60%	-4.92%	5.00%	13,055	0.62	4.50	8.15	183,303	Industrial	4.19%
BACKUSILIM	S/.	22.10	-3.91%	0.00%	-1.78%	-5.14%	90.00%	128	0.40	6.98	0.00	3,209	Industriales	1.58%
BAP	US\$	123.85	0.19%	-3.96%	-12.49%	-8.71%	90.00%	322,298	1.06	5.48	6.78	17,706,210	Diversas	-17.68%
BVN	S/.	1.42	-4.05%	-4.05%	-8.39%	-1.95%	85.00%	2,218	0.72	7.93	0.00	16,220	Bancos y Financieras	9.79%
CASAGRCLIM	S/.	1.42	-4.05%	-4.05%	-8.39%	-1.95%	85.00%	2,218	0.72	7.93	0.00	16,220	Bancos y Financieras	9.79%
BBVACLIM	S/.	1.42	-4.05%	-4.05%	-8.39%	-1.95%	85.00%	2,218	0.72	7.93	0.00	16,220	Bancos y Financieras	9.79%
CORAREILIM	S/.	1.00	0.00%	-2.91%	-7.41%	-27.53%	80.00%	9,868	0.98	3.29	0.00	11,256	Industriales	-34.69%
CPACK	US\$	5.14	0.69%	1.58%	-3.50%	-0.42%	90.00%	10,550	0.50	11.02	29.27	19,964	Industriales	-4.65%
CEVERDECLIM	US\$	29.81	0.03%	-1.78%	-4.46%	4.82%	85.00%	62,973	1.06	5.29	10.31	91,596	Mineras	0.79%
ENGEPECLIM	S/.	3.75	-0.79%	-1.32%	-2.53%	10.42%	90.00%	66,659	0.69	4.95	0.00	3,666	Servicios Públicos	41.44%
ENHSRCLIM	US\$	29.81	0.03%	-1.78%	-4.46%	4.82%	85.00%	62,973	1.06	5.29	10.31	91,596	Mineras	0.79%
FERREYCLIM	S/.	2.39	-1.65%	-0.42%	4.40%	12.68%	90.00%	87,872	0.97	9.30	0.00	143,723	Diversas	5.97%
AENZACLIM	S/.	0.60	0.00%	-6.25%	22.45%	-27.71%	65.00%	159	0.62	0.00	8.08	835	Diversas	-21.07%
IFS	US\$	20.83	-2.16%	-8.64%	-11.55%	-11.36%	90.00%	16,032	1.10	5.54	5.62	750,736	Diversas	-9.86%
INRETCILIM	US\$	30.80	0.62%	-3.14%	-9.41%	-4.26%	80.00%	460	0.74	2.67	13.31	231,216	Diversas	-14.10%
LUSURCLIM	S/.	15.52	0.00%	-3.00%	0.13%	7.98%	85.00%	416	0.55	7.59	0.00	17,073	Servicios Públicos	9.65%
MINSURILIM	S/.	3.75	0.00%	-2.60%	-3.85%	5.63%	90.00%	39,103	1.07	10.04	18.29	3,759	Mineras	-9.36%
SCCO.K	US\$	71.69	-2.25%	-4.41%	-7.84%	18.71%	90.00%	859,348	1.29	5.45	17.31	70,573,765	Mineras	33.38%
SIDERCLIM	S/.	1.08	0.00%	-1.82%	-10.00%	-32.92%	85.00%	16,026	0.83	49.83	0.00	7,855	Industriales	-27.81%
UNACEMCLIM	S/.	2.76	0.00%	0.00%	0.00%	10.03%	10.00%	0	-0.02	4.03	0.00	734	Diversas	-0.45%
VOICABCLIM	S/.	2.76	0.00%	0.00%	0.00%	10.03%	10.00%	0	-0.02	4.03	0.00	734	Diversas	-0.45%
BROCALCLIM	S/.	1.42	-4.05%	-4.05%	-8.39%	-1.95%	85.00%	2,218	0.72	7.93	0.00	16,220	Bancos y Financieras	9.79%
CORARECLIM	S/.	1.42	-4.05%	-4.05%	-8.39%	-1.95%	85.00%	2,218	0.72	7.93	0.00	16,220	Bancos y Financieras	9.79%
ENGECLIM	S/.	3.53	-0.56%	-0.56%	5.37%	-48.14%	90.00%	952	0.92	7.92	5.17	73,537	Servicios Públicos	-4.38%
GBVACLIM	S/.	0.60	0.00%	-6.25%	22.45%	-27.71%	65.00%	159	0.62	0.00	8.08	835	Diversas	-21.07%

Cantidad de Acciones: 25
Fuente: Refinitiv

Subieron
Bajaron
Mantuvieron

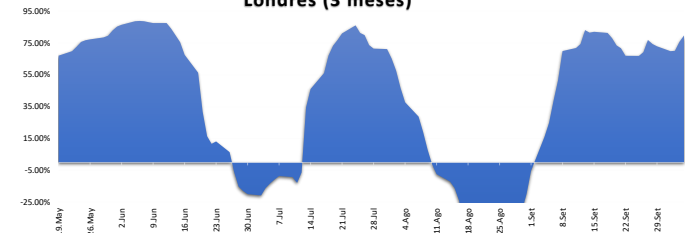
** PER se utiliza en el mercado de valores y moneda original del instrumento
*Leyenda: Variación 1D: 1 Día; 5D: 5 Días; 1M: 1 Mes; YTD: Var. % a la fecha

Índices Sectoriales

	Cierre	1 D*	5 D*	1 M*	YTD*	Beta
S&P/BVL Consumer Index	1,191.86	-0.33%	-1.35%	-3.84%	-3.38%	0.23
S&P/BVL Industrial Index	237.88	-0.67%	-0.80%	-3.70%	-3.63%	0.15
S&P/BVL Financials Index	925.78	0.27%	-3.36%	-7.45%	-3.15%	1.57
S&P/BVL Construction Index	217.11	-0.05%	-1.04%	-3.20%	-10.69%	0.05
S&P/BVL Public Services Index	1,074.12	-0.47%	-0.67%	-0.25%	38.75%	0.29
S&P/BVL Mining Index	448.65	-0.18%	-3.94%	-4.95%	13.57%	1.71
S&P/BVL Electric Utilities Index	1,048.61	-0.47%	-0.67%	-0.25%	38.75%	0.29

*Leyenda: Variación 1D: 1 Día; 5D: 5 Días; 1M: 1 Mes; YTD: Var. % a la fecha
Fuente: Refinitiv

Correlación Rend. Índice Minero vs Índice de Metales de Londres (3 meses)



Fuente: Refinitiv

Rating Crédito Latinoamérica

CLASIFICACIONES DE RIESGO

País	Moody/s	Fitch	S&P
Perú	A	BBB	BBB
México	A+	BBB-	BBB
Venezuela	WR	WD	NR
Brazil	BB	BB	BB-
Colombia	BB+	BB+	BB+
Chile	AA-	A-	A
Argentina	CCC	WD	CCC-
Panamá	WD	BBB-	BBB

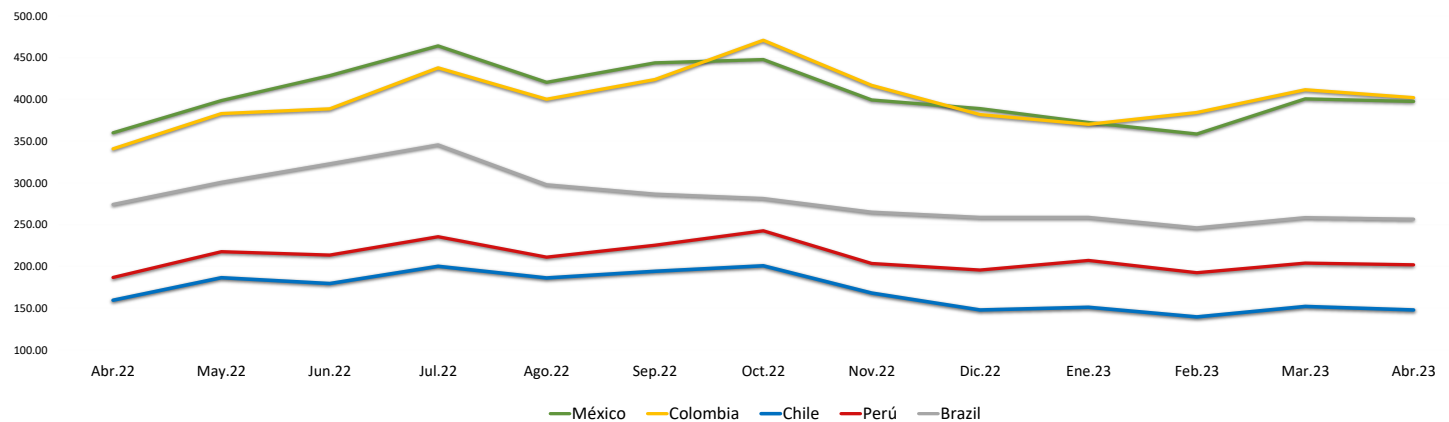
Fuente: Refinitiv, Bloomberg

Leyenda

	Moody/s	Fitch	S&P
Prime	Aaa	Aaa	Aaa
Alto Grado	Aa1	Aa+	Aa+
	Aa2	Aa	Aa
	Aa3	Aa-	Aa-
Grado Alto Medio	A1	A+	A+
	A2	A	A
	A3	A-	A-
Grado Bajo Medio	Baa1	BBB+	BBB+
	Baa2	BBB	BBB
	Baa3	BBB-	BBB-
Sin Grado de Inversión Especulativo	Ba1	BB+	BB+
	Ba2	BB	BB
	Ba3	BB-	BB-
Altamente Especulativo	B1	B+	B+
	B2	B	B
	B3	B-	B-
Riesgo Sustancial	Caa1	CCC+	CCC+
	Caa2	CCC	CCC
	Caa3	CCC-	CCC-
Extremadamente Especulativo	Ca	CC	CC
		C	
Poca esperanzas de Pago		RD	SD
Impago	C	DD	D
		DD	
Sin Clasificar	WR	D	NR

Fuente: Refinitiv, Bloomberg

Riesgo País Latinoamérica (pbs)



	Abr.22	May.22	Jun.22	Jul.22	Ago.22	Sep.22	Oct.22	Nov.22	Dic.22	Ene.23	Feb.23	Mar.23	Abr.23
Perú	186.67	217.55	213.55	235.43	211.00	225.27	242.59	203.41	195.50	207.05	192.30	203.83	201.90
Brazil	274.06	300.64	322.82	345.48	297.70	286.56	281.30	264.90	258.64	258.64	246.10	258.35	256.55
Chile	159.44	186.32	179.32	200.10	186.09	194.05	200.69	167.97	147.82	150.95	139.45	152.00	147.75
Colombia	340.78	383.05	388.73	437.86	400.26	423.83	470.84	416.81	381.77	370.18	384.35	411.61	402.15
México	360.00	398.59	428.41	464.10	420.43	443.77	447.72	399.31	389.00	372.32	358.55	400.70	397.60

Fuente: BCRP