

LATINOAMERICA

Lima, 19 de Octubre de 2023

Perú: El índice General de la BVL finalizó la sesión de hoy con un resultado negativo de -0.01%. El índice mantiene una tendencia positiva acumulada anual de +0.20% en moneda local y una tendencia acumulada positiva de -0.68% en moneda ajustada en dólares. Con respecto al S&P/BVL Perú SEL varió en -0.04% mientras que el S&P/BVL LIMA 25 en -0.16%. El spot PEN alcanzó S/.3.8720. Titular: El Niño podría alterar el largo crecimiento de las exportaciones de frutas de Perú.

Chile: El índice IPSA culminó el día con un retorno negativo de -1.43%. Los sectores más perjudicados de la jornada fueron Industrial (-3.74%) y Bienes inmobiliarios (-2.72%). Las acciones con el peor desempeño fueron Sociedad Química y Minera de Chile (-4.65%) y Cencosud Shopping SA (-4.29%). Titular: El peso chileno sube mientras el banco central dice que sopesará la reciente caída.

Colombia: El índice COLCAP concluyó la sesión con un retorno negativo de -0.78%. Los sectores más perjudicados de la jornada fueron Bienes de consumo básico (-1.74%) y Productos de consumo no básico (-1.45%). Las acciones con peor desempeño fueron Cementos Argos SA (-3.41%) y BanColombia SA (-2.96%). Titular: Banquero central ve riesgos para Colombia si reduce las tasas demasiado pronto.

México: El índice IPC cerró el día en terreno negativo de -0.95%. Los sectores menos beneficiados de la jornada fueron Industrial (-1.77%) y Bienes de consumo básico (-1.48%). Las acciones con peor desempeño fueron Grupo Televisa SA (-7.40%) y Gentera SAB de CV (-5.19%). Titular: Vulcan busca protección de Biden ante toma de puerto de México.

Brasil: El índice IBOVESPA cerró el día en terreno negativo de -0.05%. Los sectores menos perjudicados de la jornada fueron Materiales (-1.09%) y Energía (-0.44%). Las acciones con peor desempeño fueron Magazine Luiza SA (-6.94%) y CVC Brasil Operadora e Agencia (-5.54%). Titular: Las tasas swap de Brasil se disparan en medio de intensa volatilidad intradiaria.

Renta Variable

Más Subieron	Bolsa	Mon.	Precio	▲%
ENEL CHILE SA	SGO	CLP	47.35	2.93%
WALMART DE MEXIC	MEX	MXN	69.25	2.90%
PARQUE ARAUCO	SGO	CLP	1,175.00	2.79%
BANCOLOMBIA-PREF	COL	COP	31,400.00	2.61%
GRUPO ENERGIA BO	COL	COP	1,879.00	2.12%

Fuente: Refinitiv

Más Bajaron	Bolsa	Mon.	Precio	▼%
AÉRO DEL PA MEX	MEX	MXN	305	-2.08%
EMPRESAS COPEC	SGO	CLP	5,880	-2.00%
ENTEL SGO	SGO	CLP	3,125	-1.88%
SONDA SA	SGO	CLP	406	-1.79%
GRUPO AERC MEX	MEX	MXN	181	-1.63%

Fuente: Refinitiv

Por Monto Negociado	Bolsa	Monto (US\$)
GRUPO F BANORT-O	MEX	59,235.74
WALMART DE MEXIC	MEX	50,463.90
FOMENTO ECON-UBD	MEX	19,981.68
ARCA CONTINENTAL	MEX	19,752.40
CEMEX SAB-CPO	MEX	15,477.23

Fuente: Refinitiv

Por Volumen	Bolsa	Volumen
COLBUN SA	SGO	78,632,853.00
ENEL CHILE SA	SGO	65,756,703.00
BANCO DE CHILE	SGO	53,888,083.00
BANCO SANTANDER	SGO	52,427,692.00
ENEL AMERICAS SA	SGO	30,212,563.00

Fuente: Refinitiv

ETFs

	Mon.	Cierre	1 D	5 D	1 M	YTD	Bolsa
ISHARES MSCI ALL PERU CAPPED	USD	29.20	0.52%	1.00%	-6.08%	-7.89%	PCQ
ISHARES MSCI CHILE CAPPED	USD	24.36	-2.09%	-2.52%	-9.24%	-20.96%	BTQ
GLOBAL X MSCI COLOMBIA	USD	20.50	-0.52%	1.31%	3.27%	-40.42%	PCQ
ISHARES MSCI MEXICO CAPPED	USD	138.48	0.00%	-2.50%	-9.13%	5.57%	LSE
ISHARES MSCI EMERGING MARKETS	USD	37.24	-0.59%	-2.00%	-3.60%	-13.54%	PCQ
VANGUARD FTSE EMERGING MARKETS	CAD	31.61	-0.35%	-1.89%	-4.15%	-5.19%	TOR
ISHARES CORE MSCI EMERGING MARKETS	USD	46.67	-0.47%	-1.97%	-3.83%	-12.14%	PCQ
ISHARES IP MORGAN EMERGING MARKETS BONDS	USD	79.71	-0.73%	-1.68%	-5.82%	-13.01%	NMQ
MORGAN STANLEY EMERGING MARKETS DOMESTIC	USD	4.32	-1.14%	-1.59%	-5.26%	-8.86%	NYQ
ISHARES MSCI BRAZIL ETF	USD	30.10	-0.03%	-0.10%	-0.20%	-15.31%	PCQ

Fuente: Refinitiv

Principales índices

	Cierre	1 D	5 D	1 M	YTD	Cap. Burs. (US\$ Mill.)
▼ IPSA (Chile)	5,713.44	-1.43%	-1.50%	-2.92%	6.73%	103,595
▼ IGPA (Chile)	29,021.33	-1.52%	-1.77%	-3.25%	3.06%	126,958
▲ COLSC (Colombia)	791.47	0.14%	4.62%	6.47%	-16.25%	3,208
▼ COLCAP (Colombia)	1,125.60	-0.78%	1.21%	5.86%	-30.10%	60,245
▼ S&P/BVL LIMA (Peru)	22,206.09	-0.01%	0.20%	-2.53%	5.35%	103,468
▼ S&P/BVL SEL (Peru)	575.37	-0.04%	0.74%	-2.14%	4.13%	85,636
▼ S&P/BVL LIMA 25	29,656.27	-0.16%	0.40%	-4.15%	2.38%	102,034
▼ IPC (México)	48,804.61	-0.95%	-1.89%	-7.01%	-4.25%	352,401
IBOVESPA (Brazil)	22,533.39	-0.1%	#####	#VALOR!	-3.9%	649,931

*Leyenda: Variación 1D: 1 Día; 5D: 5 Días; 1M: 1 Mes; YTD; Var. % a la fecha

Fuente: Refinitiv, Bloomberg

Monedas

	Precio	1 D*	5 D*	1 M*	YTD*
Sol (PEN)	3.85	0.00%	0.78%	4.30%	4.36%
▲ Peso Chileno (CLP)	939.41	-0.28%	0.17%	6.36%	15.61%
▼ Peso Colombiano (COP)	4,265.50	0.42%	-0.28%	6.23%	13.31%
▲ Peso Mexicano (MXN)	18.32	0.41%	1.94%	4.22%	-6.17%
▲ Real Brasileiro (BRL)	5.06	0.10%	0.36%	1.76%	5.59%

*Leyenda: Variación 1D: 1 Día; 5D: 5 Días; 1M: 1 Mes; YTD; Var. % a la fecha

Fuente: Refinitiv

Renta Fija

Instrumento	Moneda	Precio	Bid Yield (%)	Ask Yield (%)	Duración
PERU 7.35 07/21/25	USD	6.14	101.98	583.2%	1.65
PERU 4.125 08/25/27	USD	5.77	94.62	560.1%	3.57
PERU 8.75 11/21/33	USD	6.66	115.72	649.8%	6.93
PERU 6.55 03/14/37	USD	6.63	100.61	641.8%	8.61
PERU 5.625 11/18/2050	USD	6.75	88.16	650.1%	12.91
CHILE 2.45 01/31/31	USD	5.91	80.10	579.3%	6.59
CHILE 3.125 01/21/26	USD	5.65	94.52	569.9%	2.18
CHILE 3.625 10/30/42	USD	6.56	68.44	650.1%	12.36
COLOM 11.85 03/09/28	USD	8.28	112.90	820.8%	3.56
COLOM 10.375 01/28/33	USD	8.95	109.52	840.0%	6.20
COLOM 7.375 09/18/37	USD	8.91	88.65	866.8%	8.53
COLOM 6.125 01/18/41	USD	9.19	74.53	893.1%	9.59
MEX 4 10/02/23	MXV	5.28	84.32	526.0%	7.23
MEX5.55 01/45	USD	7.19	83.56	700.4%	11.65

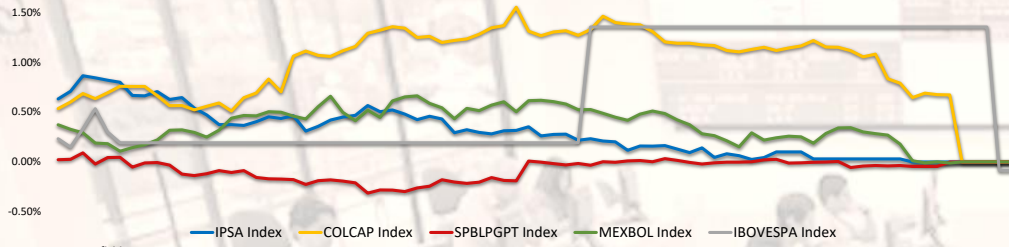
Fuente: Refinitiv

Coordinador Laboratorio de Mercado de Capitales: MS Javier Penny Pestana
Apoyo: Nadia Contreras, Nikolas Díaz, Joseph Martinez y Marcelo Cossar
email: pulsobursatil@ulima.edu.pe

PULSO BURSÁTIL

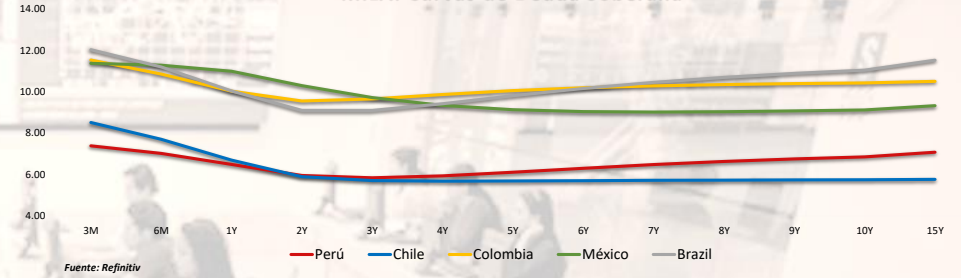
Facultad de Ciencias Empresariales y Económicas
Carrera de Economía
Laboratorio de Mercado de Capitales

MILA: Evolución Intraday



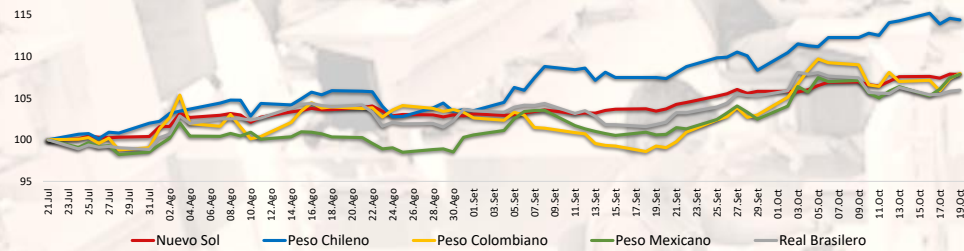
Fuente: Refinitiv

MILA: Curvas de Deuda Soberana



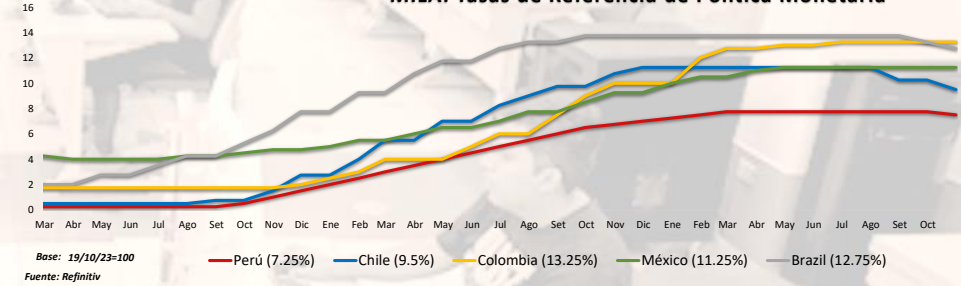
Fuente: Refinitiv

MILA: Índices de Tipo de Cambio (3 meses)



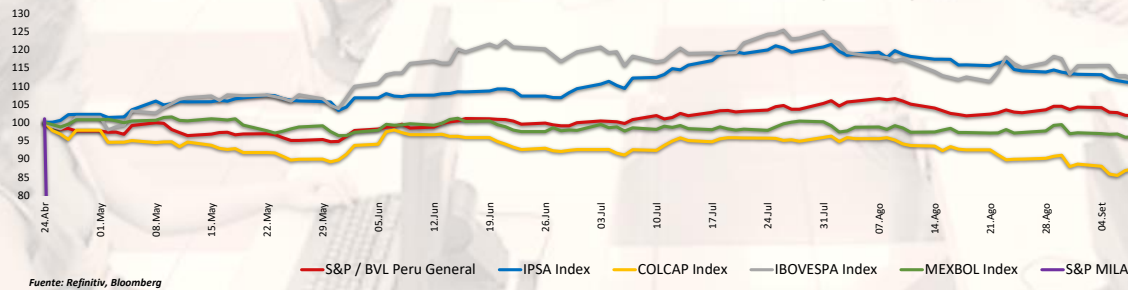
Fuente: Refinitiv

MILA: Tasas de Referencia de Política Monetaria



Fuente: Refinitiv

MILA: Índices Bursátiles (6 meses)



Fuente: Refinitiv, Bloomberg

Coordinador Laboratorio de Mercado de Capitales: MS Javier Penny Pestana
Apoyo: Nadia Contreras, Nikolas Díaz, Joseph Martínez y Marcelo Cossar
email: pulsobursatil@ulima.edu.pe

El contenido del presente documento es únicamente informativo. Los datos y opiniones expresados no deben ser interpretados como recomendaciones para la toma de decisiones futuras. Bajo ninguna circunstancia, el Laboratorio de Mercado de Capitales de la Universidad de Lima se hará responsable por el uso de lo expresado en este documento.

PULSO BURSÁTIL

Facultad de Ciencias Empresariales y Económicas
Carrera de Economía
Laboratorio de Mercado de Capitales

MUNDO

Estados Unidos:

El mercado estadounidense cerró con rendimientos negativos. El índice DOW JONES cerró a la baja, donde el bono a 10 años alcanzó el 4,98%, alcanzando nuevos máximos de 2007, después de que el presidente Powell señaló que la resistencia de la economía estadounidense a una política monetaria restrictiva podría sugerir que los tipos de interés neutrales podrían haberse desplazado al alza a corto plazo. El índice S&P 500 también terminó con pérdidas. En un contexto donde se reportaron los resultados de las grandes empresas, en los que resalta: Netflix subió un 16% tras desvelar un fuerte crecimiento de suscriptores. También, las acciones de AT&T subieron un 6,5% gracias a sus optimistas resultados trimestrales. Por otro lado, Blackstone cayó un 7,9% después de que la firma de inversión presentara unos resultados más débiles de lo esperado. Por último, el índice NASDAQ finalizó con rendimientos negativos. Tesla se desplomó un 9,3% tras publicar su menor beneficio trimestral en dos años, y su consejero delegado, Elon Musk, dijo que le preocupaba que los altos tipos de interés lleguen a afectar a la demanda. De este modo, DOW JONES -0.75%, S&P 500 -0.85% y NASDAQ -0.96% terminaron el día con resultados negativos.

Europa:

Los principales índices europeos terminaron la sesión con rendimientos positivos. El índice paneuropeo STOXX 600 cerró a la baja, ya que la zona euro registró un superávit por cuenta corriente de 30 670 millones de euros en agosto de 2023, frente a un déficit de 26 570 millones de euros en el mismo período del año anterior. El mercado inglés, reflejado en el FTSE 100, cerró con resultados negativos. El rendimiento de los Gilt británicos a 10 años subió hasta el 4,7%, el nivel más alto desde el 22 de agosto, debido principalmente a la lectura del IPC del miércoles, superior a lo esperado. En cuanto a los movimientos individuales, las acciones de Rentokil Initial cayeron más de un 16% ante las expectativas de una menor demanda en Norteamérica. Del mismo modo, reflejado en el índice DAX, el mercado alemán, cerró en terreno negativo. Nestlé se desplomó un 3,5% después de que sus ventas del tercer trimestre no cumplieran las expectativas, mientras que Renault cayó un 7,3% tras una decepcionante presentación de resultados y Nokia se hundió un 6,5% después de que sus bajos márgenes obligaran a la empresa a recortar 14.000 empleos. El mercado francés cerró con pérdidas. En el frente corporativo nacional, Technip Energies bajó un 13,6%, después de que el diario Le Monde informara de que la empresa limitó sus pérdidas financieras al retrasar su salida de la planta rusa Arctic LNG 2 tras el estallido de la guerra en Ucrania, eludiendo las sanciones internacionales impuestas a Rusia durante dos meses. De este modo, FTSE 100 -1.17%; CAC 40 -0.64%; DAX -0.33%; STOXX 600 -1.19% terminaron en niveles mixtos.

Asia:

Los principales índices asiáticos cerraron con rendimientos negativos. El mercado chino acabó con rendimientos mixtos, pese a los sólidos datos económicos de China también impulsaron las perspectivas económicas del país y redujeron la necesidad de una mayor relajación de la política monetaria. Además, la economía la creció un 4.9% interanual en el tercer trimestre, ralentizándose respecto al 6.3% del trimestre anterior. En línea, el índice Hang Seng cerró a la baja, ya que todos los sectores sufrieron grandes pérdidas. Asimismo, los operadores se mostraron cada vez más nerviosos ante la caída de los contratos de acciones estadounidenses tras la venta masiva del miércoles en Wall Street. El mercado coreano terminó con resultados negativos, en medio de los elevados precios del petróleo, la deuda récord de los hogares y los esfuerzos para proteger el impulso económico. Además, el Consejo comenzó su campaña de endurecimiento post-pandémico en agosto de 2021 y elevó los tipos un total de 300 puntos básicos hasta enero de 2023. El mercado japonés cerró a la baja, pese a que los datos que mostraron que se registró inesperadamente un superávit comercial en septiembre, ya que las exportaciones crecieron más de lo previsto, mientras que las importaciones siguieron disminuyendo. El mercado australiano terminó a la baja, ya que la escalada de las tensiones en Oriente Medio llevó a los operadores a desahucarse de activos de riesgo. Además, aussie también se debilitó incluso después de que los datos mostraran que la tasa de desempleo de Australia cayó inesperadamente al 3.6% en septiembre, a pesar de la presión ejercida por el aumento de los costes de los préstamos. De esta forma, NIKKEI -1.91%; HANG SENG -2.46%; CSI 300 -2.13%; S&P/ASX 200 -1.36%; KOSPI -1.90%; SHANGHAI COMPOSITE -1.74% terminaron con rendimientos negativos.

ETFs

	Mon.	Cierre	1 D	5 D	1 M	YTD	Bolsa
SPDR S&P 500 ETF TRUST	USD	426.43	-0.88%	-1.67%	-4.14%	2.17%	PCQ
ISHARES MSCI EMERGING MARKETS ETF	USD	37.24	-0.59%	-2.00%	-3.60%	-13.54%	PCQ
ISHARES IBOXX \$ HIGH YIELD CORPORATE BOND ETF	USD	71.78	-0.36%	-1.41%	-3.84%	-9.40%	PCQ
FINANCIAL SELECT SECTOR SPDR FUND	USD	32.70	-1.33%	-1.33%	-4.47%	-7.57%	PCQ
VANECK GOLD MINERS ETF	USD	29.51	0.20%	6.38%	4.35%	-11.51%	PCQ
ISHARES RUSSELL 2000 ETF	USD	168.62	-1.59%	-1.79%	-8.52%	-10.67%	PCQ
SPDR GOLD SHARES	USD	183.09	1.23%	5.67%	2.85%	5.01%	PCQ
ISHARES 20+ YEAR TREASURY BOND ETF	USD	82.77	-2.05%	-3.83%	-11.96%	-28.82%	NMQ
INVECO QQQ TRUST SERIES 1	USD	359.97	-0.94%	-2.69%	-3.25%	14.50%	NMQ
ISHARES BIOTECHNOLOGY ETF	USD	117.61	-1.64%	-2.91%	-7.31%	1.07%	NMQ
ENERGY SELECT SECTOR SPDR FUND	USD	91.80	-0.17%	4.72%	0.69%	3.92%	PCQ
PROSHARES ULTRA VIX ST FUTURES ETF	USD	19.04	7.42%	23.64%	29.35%	-85.64%	BTQ
UNITED STATES OIL ETF	USD	81.68	2.30%	8.30%	4.79%	-6.38%	PCQ
ISHARES MSCI BRAZIL ETF	USD	30.10	-0.03%	-0.10%	-0.20%	-15.31%	PCQ
SPDR S&P OIL & GAS EXP & PRODUCTION ETF	USD	152.68	-0.19%	4.94%	0.81%	-4.41%	PCQ
UTILITIES SELECT SECTOR SPDR FUND	USD	58.64	-1.00%	0.00%	-6.37%	-21.51%	PCQ
ISHARES US REAL ESTATE ETF	USD	75.24	-2.39%	-3.79%	-11.18%	-24.52%	PCQ
SPDR S&P BIOTECH ETF	USD	67.09	-2.04%	-2.37%	-14.82%	-2.44%	PCQ
ISHARES IBOXX \$ INVESTMENT GRADE CORP BOND ETF	USD	98.28	-0.81%	-2.52%	-6.08%	-13.45%	PCQ
ISHARES JP MORGAN USD EMERGING MARKETS BOND ETF	USD	79.71	-0.73%	-1.68%	-5.82%	-13.01%	NMQ
REAL ESTATE SELECT SECT SPDR FUND	USD	32.92	-2.46%	-4.16%	-10.69%	-25.86%	PCQ
ISHARES CHINA LARGE-CAP ETF	USD	25.56	-1.73%	-4.20%	-5.05%	-21.21%	PCQ
CONSUMER STAPLES SPDR FUND	USD	67.53	-0.73%	1.98%	-5.70%	-9.44%	PCQ
VANECK JUNIOR GOLD MINERS ETF	USD	34.80	0.64%	7.94%	2.32%	-17.08%	PCQ
SPDR BLOOMBERG HIGH YIELD BOND ETF	USD	87.96	-0.34%	-1.45%	-3.96%	-10.36%	PCQ
VANGUARD REAL ESTATE INDEX FUND ETF	USD	72.89	-2.37%	-3.69%	-11.00%	-26.82%	PCQ
DIREXION DAILY GOLD MINERS INDEX BULL 2X SHARES	USD	31.88	0.09%	12.81%	6.44%	-38.63%	PCQ
PROSHARES ULTRASHORT 20+ YEAR TREASURY	USD	44.55	3.99%	7.97%	26.96%	72.88%	PCQ
ISHARES MSCI EAFE ETF	USD	67.17	-0.89%	-2.75%	-4.71%	-5.01%	PCQ
ISHARES PREFERRED AND INCOME SECURITIES ETF	USD	28.34	-1.05%	-2.34%	-6.53%	-18.19%	NMQ
WISDOMTREE JAPAN HEDGED EQUITY ETF	USD	86.01	-0.83%	-2.60%	-2.89%	30.54%	PCQ
GRAYSCALE BITCOIN TRUST (BTC)	USD	22.45	1.09%	12.14%	16.32%	12.53%	PNK

Fuente: Refinitiv

Principales índices

	Cierre	1 D	5 D	1 M	YTD	Cap. Burs. (US\$ Mill.)
▼ Dow Jones (EEUU)	13,186.18	-60.83%	-60.79%	-61.78%	-60.34%	# VALORI
▼ Standard & Poor's 500 (EEUU)	4,278.00	-0.85%	-1.65%	-3.89%	2.42%	# VALORI
▼ NASDAQ Composite (EEUU)	13,186.18	-0.96%	-2.86%	-4.09%	7.06%	# VALORI
▼ Stoxx EUROPE 600 (Europa)	439.73	-1.19%	-3.06%	-3.07%	-0.34%	415,678,778
▲ DAX (Alemania)	26.65	0.30%	-1.84%	-5.60%	-4.48%	151
▼ FTSE 100 (Reino Unido)	7,499.63	-1.17%	-1.90%	0.78%	-0.44%	407
▼ CAC 40 (Francia)	6,921.37	-0.64%	-2.58%	-3.82%	6.48%	3,229,633
▼ IBEX 35 (España)	9,146.80	-0.72%	-2.03%	-1.75%	4.61%	875,557
▲ MSCI AC Asia Pacific Index	489.10	0.00%	-1.95%	-2.73%	-11.56%	# VALORI
▼ HANG SENG (Hong Kong)	17,295.89	-2.46%	-5.17%	-4.98%	-17.96%	# VALORI
▼ SHANGHAI SE Comp. (China)	3,005.39	-1.74%	-3.30%	-3.75%	-5.95%	48,539,210
▼ NIKKEI 225 (Japón)	31,430.62	-1.91%	-3.27%	-4.73%	14.65%	# VALORI
▼ S&P / ASX 200 (Australia)	6,981.60	-1.36%	-1.54%	-2.64%	-2.71%	36,829
▲ KOSPI (Corea del Sur)	2,415.80	-1.90%	-2.52%	-5.20%	-9.15%	6,687,895

*Leyenda: Variación 1D: 1 Día; 5D: 5 Días; 1M: 1 Mes; YTD; Var. % a la fecha

Fuente: Refinitiv, Bloomberg

Renta Variable

Estados Unidos (Acciones del SPX Index)

Más Subieron	Mon.	Precio	▲ %	Bolsa	Más Bajaron	Mon.	Precio	▼ %	Bolsa
BATH&BODY WR O/d	USD	39.8	5.54%	NYQ	EPAM SYSTEMS I/d	USD	203.25	-21.72%	NYQ
PORVALAU-XT/d	INR	25.18	4.96%	BSE	CH ROBINSON WW/d	USD	91.4	-6.42%	NSQ
HGH WR NTWRK O/d	USD	0.1125	4.65%	PNK	LUMEN TCHNL O/d	USD	1.91	-4.98%	NYQ
FORTINET/d	USD	71.27	4.61%	NSQ	INTEL CORP/d	USD	29.86	-4.63%	NSQ
PAYCOM SOFTWARE/d	USD	305.93	4.30%	NYQ	3M COMPANY/d	USD	97.98	-4.44%	NYQ

Fuente: Refinitiv

Europa (Acciones del STOXX EUROPE 600)

Más Subieron	Mon.	Precio	▲ %	Bolsa	Más Bajaron	Mon.	Precio	▼ %	Bolsa
MISFRESH LTD D/d	USD	0.586	10.36%	NMQ	RED 5/d	AUD	0.145	-9.38%	ASX
GENIUS GROUP O/d	USD	1.0234	10.35%	ASQ	DGTL MD SL A O/d	USD	0.3801	-9.15%	NYQ
CAAI INC A ORD/d	USD	35.32	9.49%	NYQ	NORTHGOLD/d	SEK	6.25	-8.36%	STO
INDIVIOR/d	Gbp	1590	7.80%	LSE	MANILA BULLETTI/d	PHP	0.29	-7.94%	PHS
DKN SMCOND 3X B/d	USD	12.3	4.95%	PCQ	SAFEHOLD INC O/d	USD	25.01	-6.33%	NYQ

Fuente: Refinitiv

Monedas

	Precio	1 D*	5 D*	1 M*	YTD*
▲ Euro	1.058	0.01%	0.51%	-1.11%	-1.54%
▼ Yen	149.77	-0.01%	-0.02%	1.68%	15.36%
▼ Yuan	7.3126	0.00%	0.15%	-0.22%	9.81%
▼ Won Koreano	1355.98	0.00%	0.52%	1.69%	9.33%
▼ Libra Esterlina	1.214	-0.02%	-0.27%	-2.67%	-3.47%
▲ Dólar de Hong Kong	7.8237	0.00%	0.00%	-0.20%	-0.27%
▲ Dólar Australiano	0.6327	-0.02%	0.21%	-0.77%	-12.90%

*Leyenda: Variación 1D: 1 Día; 5D: 5 Días; 1M: 1 Mes; YTD; Var. % a la fecha

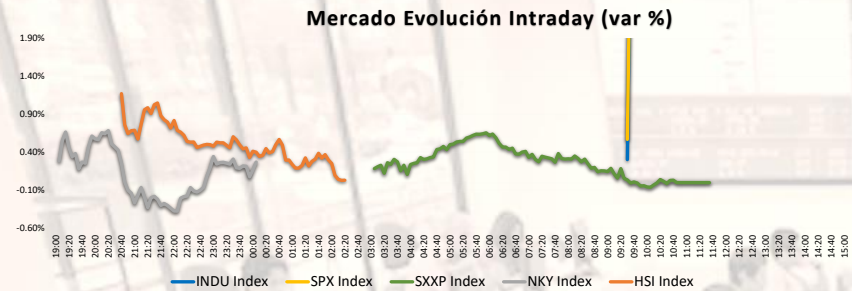
Materias Primas

	Precio	1 D*	5 D*	1 M*	YTD*
Oro (US\$ Oz. T) (LME)	1973.7035	1.34%	5.62%	2.84%	5.65%
Plata (US\$ Oz. T) (LME)	23.04	0.74%	5.49%	0.40%	3.41%
Cobre (US\$ TM) (LME)	7901.5	0.00%	-0.18%	-4.91%	-16.81%
Zinc (US\$ TM) (LME)	2419.75	0.00%	-0.22%	-1.60%	-37.71%
Petroleo WTI (US\$ Barril) (NYM)	90.55	2.52%	9.21%	5.11%	1.17%
Español (US\$ TM) (LME)	25338	0.00%	3.53%	-1.97%	-28.02%
Plomo (US\$ TM) (LME)	2117.75	0.00%	2.20%	-7.44%	-2.09%
Asúcar #11 (US\$ Libra) (NYB-ICE)	27.29	-0.69%	3.57%	1.53%	45.62%
Cacao (US\$ TM) (NYB-ICE)	27.29	-0.69%	3.57%	1.53%	45.62%
Café Arábica (US\$ TM) (NYB-ICE)	3648	0.25%	4.53%	1.00%	42.67%

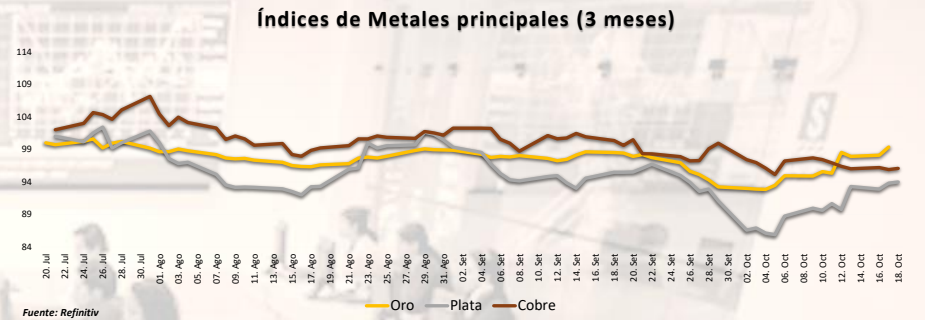
*Leyenda: Variación 1D: 1 Día; 5D: 5 Días; 1M: 1 Mes; YTD; Var. % a la fecha

Coordinador Laboratorio de Mercado de Capitales: MS Javier Penny Pestana
Apoyo: Nadia Contreras, Nikolas Díaz, Joseph Martínez y Marcelo Cossar
email: pulsobursatil@ulima.edu.pe

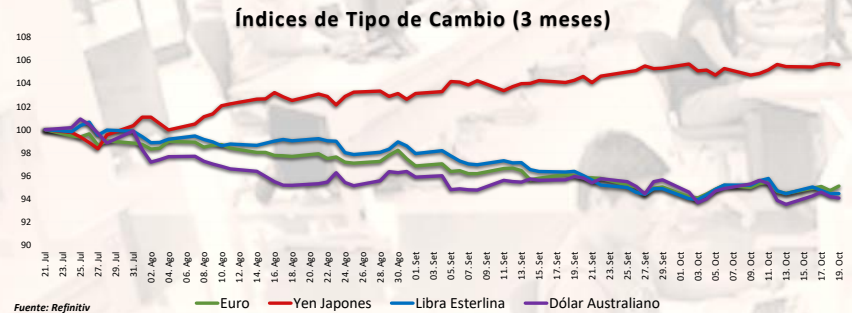
El contenido del presente documento es únicamente informativo. Los datos y opiniones expresados no deben ser interpretados como recomendaciones para la toma de decisiones futuras. Bajo ninguna circunstancia, el Laboratorio de Mercado de Capitales de la Universidad de Lima se hará responsable por el uso de lo expresado en este documento.



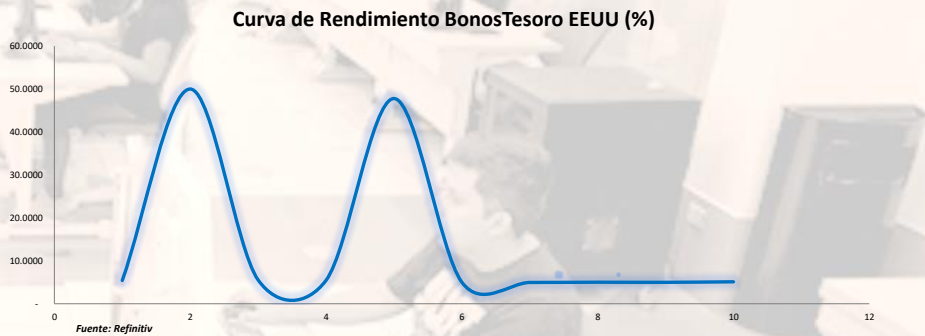
Fuente: Refinitiv, Bloomberg



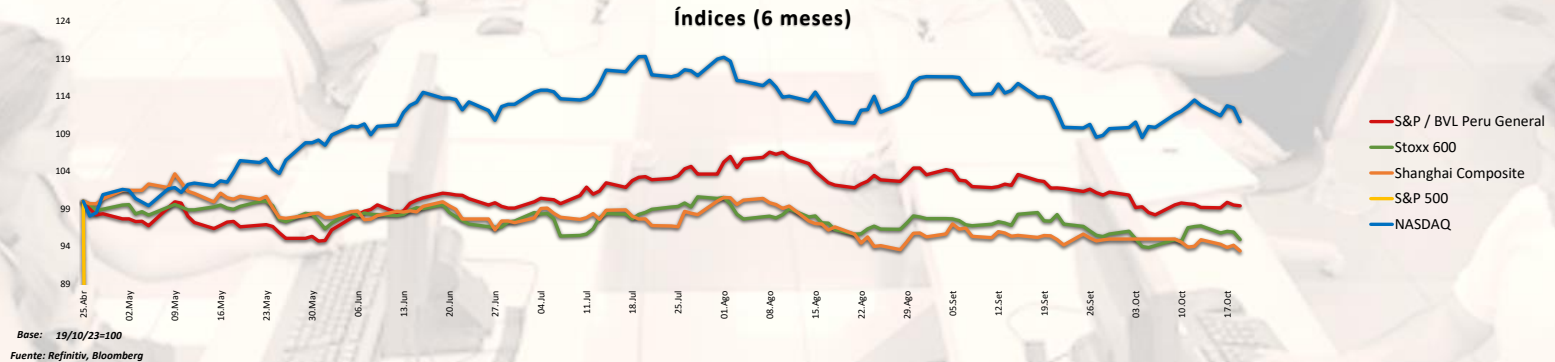
Fuente: Refinitiv



Fuente: Refinitiv



Fuente: Refinitiv



Base: 19/10/23=100
Fuente: Refinitiv, Bloomberg

Coordinador Laboratorio de Mercado de Capitales: MS Javier Penny Pestana
Apoyo: Nadia Contreras, Níkolás Díaz, Joseph Martínez y Marcelo Cossar
email: pulsobursatil@ulima.edu.pe

RANKING ACCIONES LIMA

Código	Moneda	Precio	1 D*	5 D*	1 M*	YTD*	Frecuencia	Volumen	Beta	Rentabilidad por Dividendos (%)	Precio-Beneficio	Capitalización Bursátil (M US\$)	Sector	Participación Índice
▲ ALCORCLIM	S/.	5.84	1.04%	-2.50%	-6.56%	-9.71%	5.00%	222,545	0.62	4.81	7.62	11,896	Industrial	-8.55%
▲ BACKUSLIM	S/.	22.39	0.00%	-0.40%	-1.80%	-3.89%	90.00%	932	0.41	6.98	0.00	1,227	Industriales	-4.02%
▼ BAP	US\$	125.96	-0.02%	0.41%	-6.36%	-7.15%	90.00%	174,531	1.06	5.38	6.95	31,317,134	Diversas	-18.51%
▲ BVN	US\$	1.41	0.71%	-2.76%	-6.00%	-2.64%	85.00%	73,541	0.72	8.38	0.00	826,716	Bancos y Financieras	1.92%
▲ CASAGRCLIM	S/.	1.41	0.71%	-2.76%	-6.00%	-2.64%	85.00%	73,541	0.72	8.38	0.00	826,716	Bancos y Financieras	1.92%
▲ BBVACLIM	S/.	1.41	0.71%	-2.76%	-6.00%	-2.64%	85.00%	73,541	0.72	8.38	0.00	826,716	Bancos y Financieras	1.92%
▼ CORARELIM	S/.	0.94	-1.05%	2.17%	-17.54%	-31.87%	80.00%	47,490	0.99	3.24	0.00	20,414	Industriales	-35.61%
▼ CPACK	US\$	4.95	-1.00%	-1.00%	-2.94%	-4.10%	90.00%	2,381	0.50	11.02	29.60	8,828	Industriales	-15.47%
▼ CVERDECLIM	US\$	30.30	-0.49%	3.91%	4.48%	6.55%	85.00%	23,128	1.06	5.18	10.54	496,155	Mineras	0.03%
▲ ENGEPECLIM	S/.	3.55	0.00%	-2.74%	-6.53%	4.53%	90.00%	430	0.69	5.16	7.44	874	Servicios Públicos	36.63%
▼ ENDSRCLIM	US\$	30.30	-0.49%	3.91%	4.48%	6.55%	85.00%	23,128	1.06	5.18	10.54	496,155	Mineras	0.03%
▼ FERREYCLIM	S/.	2.30	1.32%	2.99%	3.21%	13.62%	90.00%	17,526	0.98	9.95	0.00	15,931	Diversas	2.47%
▲ AENZAELIM	S/.	0.53	0.00%	-3.64%	-11.67%	-36.14%	65.00%	16,453	0.63	0.00	7.14	632	Diversas	-29.54%
▼ IFS	US\$	20.08	-0.45%	-3.92%	-11.39%	-14.55%	90.00%	29,393	1.09	5.85	5.28	634,363	Diversas	-21.06%
▲ INRETELIM	US\$	30.50	0.00%	0.00%	-15.70%	-36.64%	85.00%	0	0.74	2.71	13.36	491	Diversas	-17.42%
▲ LUSURCLIM	S/.	15.62	0.00%	-0.06%	-1.20%	8.67%	85.00%	1,494	0.55	7.54	0.00	790	Servicios Públicos	13.62%
▼ MINSURILIM	S/.	3.86	-1.03%	4.89%	-2.28%	8.73%	90.00%	1,059,797	1.07	5.95	18.69	18,584	Mineras	-4.11%
▼ SCCO.K	US\$	70.88	-0.32%	-2.03%	-9.96%	17.37%	90.00%	652,236	1.29	5.63	17.46	64,729,530	Mineras	29.56%
▲ SIDERCLIM	S/.	1.02	0.00%	2.00%	-15.70%	-36.64%	85.00%	0	0.83	51.25	0.00	809	Industriales	-28.79%
▲ UNIAEMCLIM	S/.	2.78	0.00%	0.72%	0.72%	10.83%	10.00%	2,001	-0.02	4.00	0.00	1,449	Diversas	11.98%
▲ VOICARCLIM	S/.	2.78	0.00%	0.72%	0.72%	10.83%	10.00%	2,001	-0.02	4.00	0.00	1,449	Diversas	11.98%
▲ BROCALCLIM	S/.	1.41	0.71%	-2.76%	-6.00%	-2.64%	85.00%	73,541	0.72	8.38	0.00	826,716	Bancos y Financieras	1.92%
▲ CORARELIM	S/.	1.41	0.71%	-2.76%	-6.00%	-2.64%	85.00%	73,541	0.72	8.38	0.00	826,716	Bancos y Financieras	1.92%
▲ ENGECLIM	S/.	3.60	-1.37%	-1.37%	0.28%	-47.11%	90.00%	0	0.92	7.92	18.25	11,392	Servicios Públicos	-9.08%
▲ GBVACLIM	S/.	0.53	0.00%	-3.64%	-11.67%	-36.14%	65.00%	16,453	0.63	0.00	7.14	632	Diversas	-29.54%

Cantidad de Acciones: 25
Fuente: Refinitiv

Subieron
Bajaron
Mantuviéron

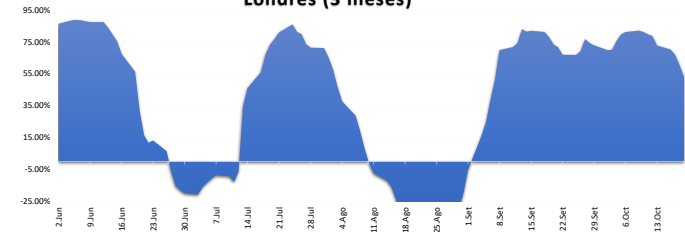
** PER se utiliza en el mercado de valores y moneda original del instrumento
*Leyenda: Variación 1D: 1 Día; 5D: 5 Días; 1M: 1 Mes; YTD: Var. % a la fecha

Índices Sectoriales

	Cierre	1 D*	5 D*	1 M*	YTD*	Beta
S&P/BVL Consumer Index	1,181.85	0.14%	-0.03%	-1.41%	-4.19%	0.21
S&P/BVL Industrial Index	235.24	0.26%	0.46%	-3.33%	-4.70%	0.14
S&P/BVL Financials Index	950.80	0.42%	0.78%	-3.39%	-0.53%	1.62
S&P/BVL Construction Index	212.29	-0.35%	-0.95%	-3.70%	-12.67%	0.03
S&P/BVL Public Services Index	1,067.48	-0.48%	-1.18%	-2.50%	37.89%	0.29
S&P/BVL Mining Index	453.29	-0.71%	-2.62%	-3.41%	14.74%	1.71
S&P/BVL Electric Utilities Index	1,042.12	-0.48%	-1.18%	-2.50%	37.89%	0.29

*Leyenda: Variación 1D: 1 Día; 5D: 5 Días; 1M: 1 Mes; YTD: Var. % a la fecha
Fuente: Refinitiv

Correlación Rend. Índice Minero vs Índice de Metales de Londres (3 meses)



Fuente: Refinitiv

Rating Crédito Latinoamérica

CLASIFICACIONES DE RIESGO

País	Moody/s	Fitch	S&P
Perú	A	#N/A Reque: #N/A Requesting Data...	#N/A Reque: #N/A Requesting Data...
México	A+	#N/A Reque: #N/A Requesting Data...	#N/A Reque: #N/A Requesting Data...
Venezuela	WR	#N/A Reque: #N/A Requesting Data...	#N/A Reque: #N/A Requesting Data...
Brazil	BB	#N/A Reque: #N/A Requesting Data...	#N/A Reque: #N/A Requesting Data...
Colombia	BB+	#N/A Reque: #N/A Requesting Data...	#N/A Reque: #N/A Requesting Data...
Chile	AA-	#N/A Reque: #N/A Requesting Data...	#N/A Reque: #N/A Requesting Data...
Argentina	CCC	#N/A Reque: #N/A Requesting Data...	#N/A Reque: #N/A Requesting Data...
Panamá	WD	#N/A Reque: #N/A Requesting Data...	#N/A Reque: #N/A Requesting Data...

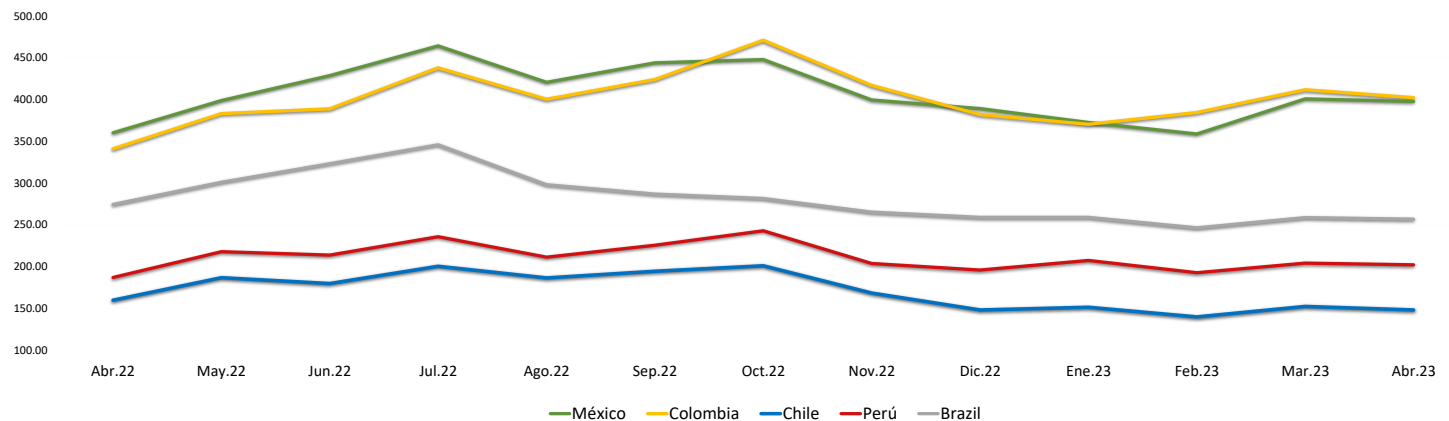
Fuente: Refinitiv, Bloomberg

Leyenda

	Moody/s	Fitch	S&P
Prime	Aaa	Aaa	Aaa
Alto Grado	Aa1	Aa+	Aa+
	Aa2	Aa	Aa
	Aa3	Aa-	Aa-
Grado Alto Medio	A1	A+	A+
	A2	A	A
	A3	A-	A-
Grado Bajo Medio	Baa1	BBB+	BBB+
	Baa2	BBB	BBB
	Baa3	BBB-	BBB-
Sin Grado de Inversión Especulativo	Ba1	BB+	BB+
	Ba2	BB	BB
	Ba3	BB-	BB-
Altamente Especulativo	B1	B+	B+
	B2	B	B
	B3	B-	B-
Riesgo Sustancial	Caa1	CCC+	CCC+
	Caa2	CCC	CCC
	Caa3	CCC-	CCC-
Extremadamente Especulativo	Ca	CC	CC
		C	
Poca esperanzas de Pago		RD	SD
Impago	C	DD	D
		DD	
Sin Clasificar	WR	D	NR

Fuente: Refinitiv, Bloomberg

Riesgo País Latinoamérica (pbs)



	Abr.22	May.22	Jun.22	Jul.22	Ago.22	Sep.22	Oct.22	Nov.22	Dic.22	Ene.23	Feb.23	Mar.23	Abr.23
Perú	186.67	217.55	213.55	235.43	211.00	225.27	242.59	203.41	195.50	207.05	192.30	203.83	201.90
Brazil	274.06	300.64	322.82	345.48	297.70	286.56	281.30	264.90	258.64	258.64	246.10	258.35	256.55
Chile	159.44	186.32	179.32	200.10	186.09	194.05	200.69	167.97	147.82	150.95	139.45	152.00	147.75
Colombia	340.78	383.05	388.73	437.86	400.26	423.83	470.84	416.81	381.77	370.18	384.35	411.61	402.15
México	360.00	398.59	428.41	464.10	420.43	443.77	447.72	399.31	389.00	372.32	358.55	400.70	397.60

Fuente: BCRP

Coordinador Laboratorio de Mercado de Capitales: MS Javier Penny Pestana
Apoyo: Nadia Contreras, Nikolas Diaz, Joseph Martinez y Marcelo Cossar
email: pulsoBursatil@ulima.edu.pe