

LATINOAMERICA

Lima, 25 de Octubre de 2023

Perú: El índice General de la BVL finalizó la sesión de hoy con un resultado negativo de -0.24%. El índice mantiene una tendencia positiva acumulada anual de +3.88% en moneda local y una tendencia acumulada positiva de +2.01% en moneda ajustada en dólares. Con respecto al S&P/BVL Perú SEL varió en -0.45% mientras que el S&P/BVL LIMA 25 en -0.84%. El spot PEN alcanzó S/.3.8763. Titular: Recesión afecta ganancias de empresas de la BVL, salvo de las mineras

Chile: El índice IPSA culminó el día con un retorno negativo de -0.76%. Los sectores menos beneficiados de la jornada fueron Finanzas (-1.50%) e Industrial (-2.16%). Las acciones con el peor desempeño fueron Sociedad de Inversiones Oro (-4.01%) y Banco de Crédito e Inversiones (-3.91%). Titular: Beneficio tributario para viviendas nuevas: los efectos que espera el mercado en dividendos y ventas de propiedades.

Colombia: El índice COLCAP concluyó la sesión con un retorno negativo de -0.14%. Los sectores menos beneficiados de la jornada fueron Productos de consumo no básico (-1.64%) y Materiales (-0.99%). Las acciones con peor desempeño fueron Bolsa de Valores de Colombia (-3.46%) y Banco de Bogotá SA (-2.08%). Titular: ¿Subirá o no el precio de gasolina en noviembre?: así está el panorama

México: El índice IPC cerró el día en terreno positivo de +1.01%. Los sectores más beneficiados de la jornada fueron Productos de consumo no básico (+5.20%) y Materiales (+1.95%). Las acciones con mejor desempeño fueron Alsea SAB de CV (+5.20%) y Arca Continental SAB de CV (+3.38%). Titular: Baja en la inflación en México no es para 'cantar victorias' todavía, advierte Jonathan Heath

Brazil: El índice IBOVESPA cerró el día en terreno negativo de -0.81%. Los sectores menos beneficiados de la jornada fueron Industrial (-4.49%) y Salud (-4.33%). Las acciones con peor desempeño fueron Weg SA (-10.11%) y Cia. Brasileira de Distribuição (-6.02%). Titular: General Motors ya ha despedido al menos a 800 empleados, según el sindicato.

Renta Variable

Más Subieron	Bolsa	Mon.	Precio	▲ %
ENEL CHILE SA	SGO	CLP	47.35	2.93%
WALMART DE MEXIC	MEX	MXN	69.25	2.90%
PARQUE ARAUCO	SGO	CLP	1,175.00	2.79%
BANCOLOMBIA-PREF	COL	COP	31,400.00	2.61%
GRUPO ENERGIA BO	COL	COP	1,879.00	2.12%

Fuente: Refinitiv

Más Bajaron	Bolsa	Mon.	Precio	▼ %
AÉRO DEL PA MEX	MEX	MXN	305	-2.08%
EMPRESAS COPEC	SGO	CLP	5,880	-2.00%
ENTEL	SGO	CLP	3,125	-1.88%
SONDA SA	SGO	CLP	406	-1.79%
GRUPO AERC MEX	MEX	MXN	181	-1.63%

Fuente: Refinitiv

Por Monto Negociado	Bolsa	Monto (US\$)
GRUPO F BANORT-O	MEX	59,235.74
WALMART DE MEXIC	MEX	50,463.90
FOMENTO ECON-UBD	MEX	19,981.68
ARCA CONTINENTAL	MEX	19,752.40
CEMEX SAB-CPO	MEX	15,477.23

Fuente: Refinitiv

Por Volumen	Bolsa	Volumen
COLBUN SA	SGO	78,632,853.00
ENEL CHILE SA	SGO	65,756,703.00
BANCO DE CHILE	SGO	53,888,083.00
BANCO SANTANDER	SGO	52,427,692.00
ENEL AMERICAS SA	SGO	30,212,563.00

Fuente: Refinitiv

ETFs

	Mon.	Cierre	1 D	5 D	1 M	YTD	Bolsa
ISHARES MSCI ALL PERU CAPPED	USD	28.94	-0.32%	-0.38%	-7.75%	-7.16%	PCQ
ISHARES MSCI CHILE CAPPED	USD	23.99	-0.66%	-3.58%	-11.31%	-20.17%	BTQ
GLOBAL X MSCI COLOMBIA	USD	20.02	0.48%	-2.83%	-2.52%	-40.12%	PCQ
ISHARES MSCI MEXICO CAPPED	USD	136.67	-0.02%	-1.31%	-10.88%	6.73%	LSE
ISHARES MSCI EMERGING MARKETS	USD	36.74	-1.32%	-1.92%	-5.84%	-14.48%	PCQ
VANGUARD FTSE EMERGING MARKETS	CAD	31.38	-0.63%	-1.07%	-4.79%	-5.77%	TOR
ISHARES CORE MSCI EMERGING MARKETS	USD	46.03	-1.29%	-1.83%	-5.97%	-12.82%	PCQ
ISHARES JP MORGAN EMERGING MARKETS BONDS	USD	80.64	-0.75%	0.42%	-4.78%	-9.85%	NMQ
MORGAN STANLEY EMERGING MARKETS DOMESTIC	USD	4.26	-1.39%	-2.52%	-6.99%	-8.97%	NYQ
ISHARES MSCI BRAZIL ETF	USD	29.92	-1.03%	-0.63%	-5.91%	-10.74%	PCQ

Fuente: Refinitiv

Principales índices

	Cierre	1 D	5 D	1 M	YTD	Cap. Burs. (US\$ Mill.)
▼ IPSA (Chile)	5,515.62	-0.76%	-4.84%	-6.76%	4.52%	101,054
▼ IGPA (Chile)	28,013.07	-0.88%	-4.94%	-6.77%	1.14%	123,780
▼ COLSC (Colombia)	783.72	-0.41%	-0.84%	2.48%	-15.52%	3,246
▼ COLCAP (Colombia)	1,104.19	-0.14%	-2.67%	2.44%	-29.25%	59,123
▼ S&P/BVL LIMA (Peru)	22,158.85	-0.24%	-0.22%	-2.89%	7.42%	103,454
▼ S&P/BVL SEL (Peru)	571.27	-0.45%	-0.75%	-3.65%	5.10%	85,686
▼ S&P/BVL LIMA 25	29,369.28	-0.84%	-1.13%	-5.16%	1.98%	102,041
▲ IPC (México)	48,766.33	1.01%	-1.03%	-5.35%	-2.11%	345,289
IBOVESPA (Brazil)	22,570.28	-0.92%	0.02%	-6.09%	1.92%	655361.1113

*Leyenda: Variación 1D: 1 Día; 5D: 5 Días; 1M: 1 Mes; YTD; Var. % a la fecha
Fuente: Refinitiv, Bloomberg

Monedas

	Precio	1 D*	5 D*	1 M*	YTD*
Sol (PEN)	3.86	0.00%	0.11%	4.66%	2.79%
▲ Peso Chileno (CLP)	922.20	-0.41%	-2.11%	4.70%	12.30%
▼ Peso Colombiano (COP)	4,180.60	-0.71%	-1.58%	6.12%	10.14%
▼ Peso Mexicano (MXN)	18.31	0.32%	0.36%	6.76%	-6.41%
▲ Real Brasileiro (BRL)	4.99	0.00%	-1.35%	1.54%	1.88%

*Leyenda: Variación 1D: 1 Día; 5D: 5 Días; 1M: 1 Mes; YTD; Var. % a la fecha

Fuente: Refinitiv

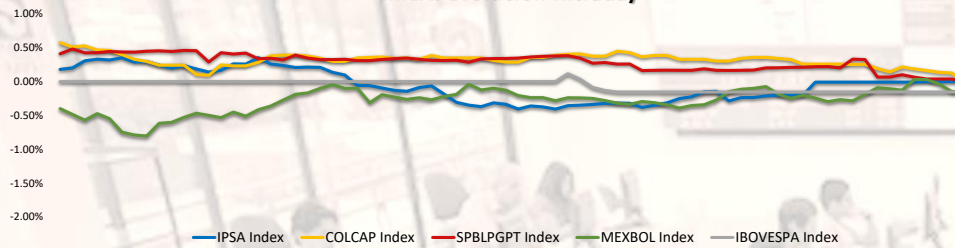
Renta Fija

Instrumento	Moneda	Precio	Bid Yield (%)	Ask Yield (%)	Duración
PERU 7.35 07/21/25	USD	6.03	102.26	5.653	1.64
PERU 4.125 08/25/27	USD	5.66	95.07	5.469	3.55
PERU 8.75 11/21/33	USD	6.48	116.76	6.367	6.94
PERU 6.55 03/14/37	USD	6.50	101.25	6.3425	8.61
PERU 5.625 11/18/2050	USD	6.66	88.69	6.4555	12.98
CHILE 2.45 01/31/31	USD	5.91	80.57	5.7099	6.57
CHILE 3.125 01/21/26	USD	5.70	94.98	5.4891	2.16
CHILE 3.625 10/30/42	USD	6.57	69.43	6.3848	12.33
COLOM 11.85 03/09/28	USD	8.29	113.08	8.15	3.55
COLOM 10.375 01/28/33	USD	8.85	109.74	8.366	6.20
COLOM 7.375 09/18/37	USD	8.81	88.91	8.634	8.53
COLOM 6.125 01/18/41	USD	9.02	75.25	8.8318	9.64
MEX 4 10/02/23	MXV	5.42	84.46	5.25	7.21
MEX5.55 01/45	USD	7.10	83.84	6.9753	11.68

Fuente: Refinitiv

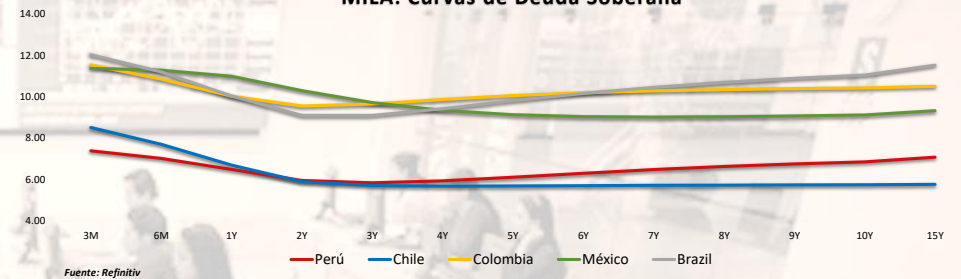
Coordinador Laboratorio de Mercado de Capitales: MS Javier Penny Pestana
Apoyo: Nadia Contreras, Nikolas Díaz, Joseph Martinez y Marcelo Cossar
email: pulsohorsati@ulima.edu.pe

MILA: Evolución Intraday



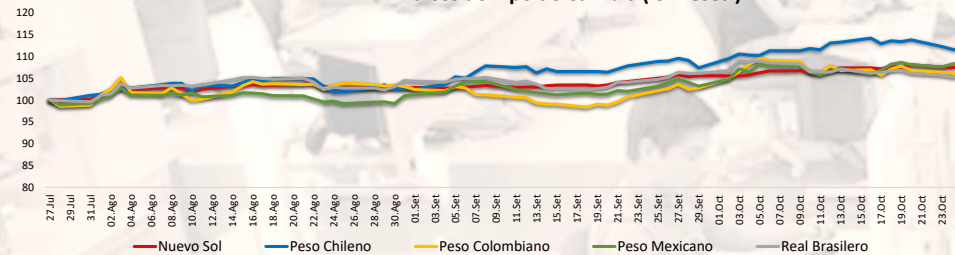
Fuente: Refinitiv

MILA: Curvas de Deuda Soberana



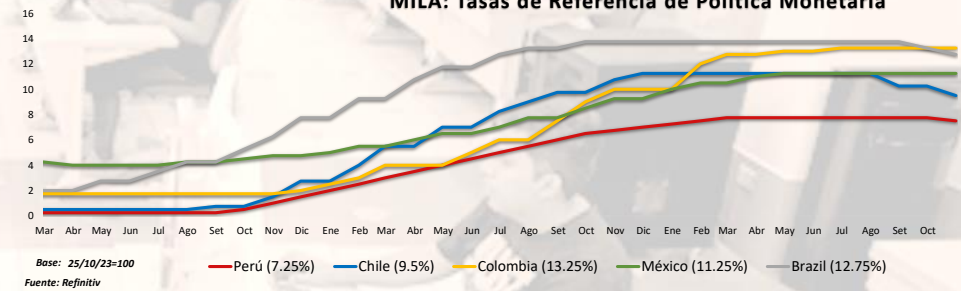
Fuente: Refinitiv

MILA: Índices de Tipo de Cambio (3 meses)



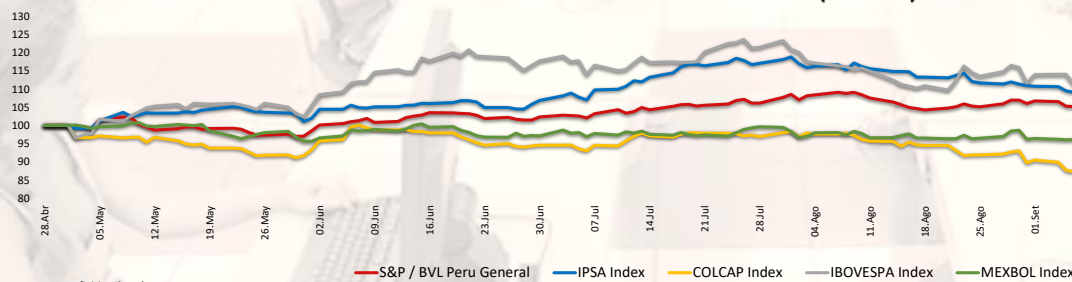
Fuente: Refinitiv

MILA: Tasas de Referencia de Política Monetaria



Base: 25/10/23=100
Fuente: Refinitiv

MILA: Índices Bursátiles (6 meses)



Fuente: Refinitiv, Bloomberg

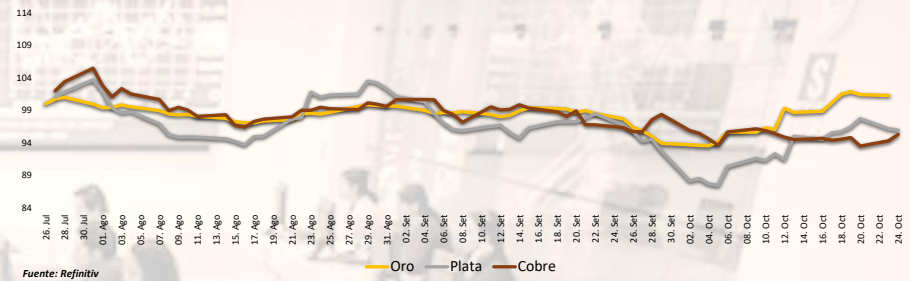
Coordinador Laboratorio de Mercado de Capitales: MS Javier Penny Pestana
Apoyo: Nadia Contreras, Nikolas Díaz, Joseph Martínez y Marcelo Cossar
email: pulsobursatil@ulima.edu.pe

Mercado Evolución Intraday (var %)



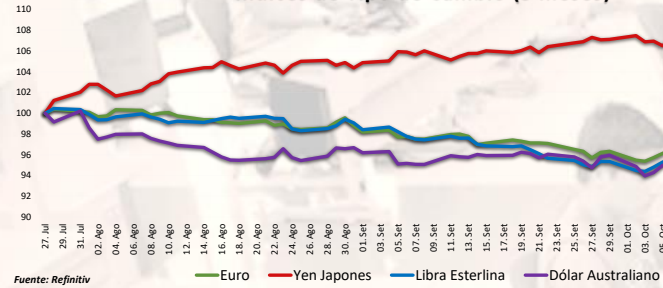
Fuente: Refinitiv, Bloomberg

Índices de Metales principales (3 meses)



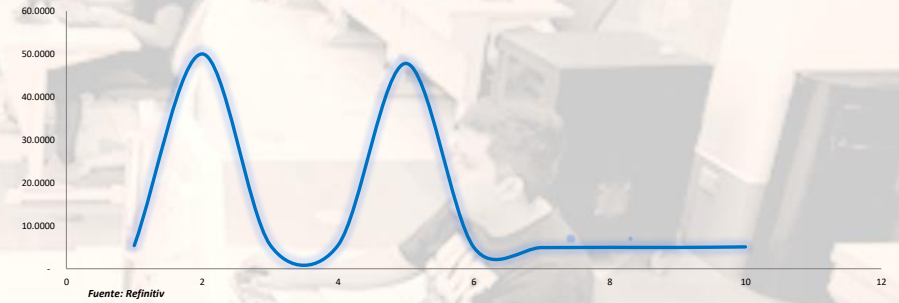
Fuente: Refinitiv

Índices de Tipo de Cambio (3 meses)



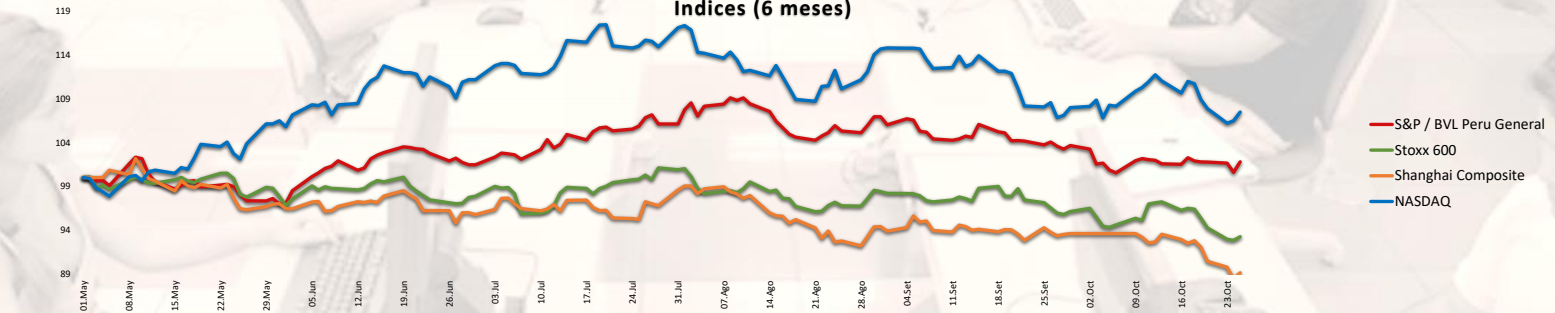
Fuente: Refinitiv

Curva de Rendimiento Bonos Tesoro EEUU (%)



Fuente: Refinitiv

Índices (6 meses)



Base: 25/10/23=100

Fuente: Refinitiv, Bloomberg

Coordinador Laboratorio de Mercado de Capitales: MS Javier Penny Pestana
Apoyo: Nadia Contreras, Níkolos Díaz, Joseph Martínez y Marcelo Cossar
email: pulsobursatil@ulima.edu.pe

RANKING ACCIONES LIMA

Código	Moneda	Precio	1 D*	5 D*	1 M*	YTD*	Frecuencia	Volumen	Beta	Rentabilidad por Dividendos (%)	Precio-Beneficio	Capitalización Bursátil (M US\$)	Sector	Participación Índice
▲ ALCORCLIM	S/.	5.90	0.00%	2.08%	-5.60%	-8.79%	5.00%	225,484	0.62	4.71	7.78	13,219	Industrial	-7.35%
▼ BACKUSLIM	S/.	21.91	-0.86%	-2.14%	-2.19%	-5.95%	90.00%	1,492	0.41	7.05	0.00	13,433	Industriales	-10.80%
▲ BAP	US\$	127.53	1.63%	1.22%	-7.49%	-5.99%	90.00%	182,967	1.06	5.40	7.03	31,385,143	Diversas	-16.59%
▲ BVN	S/.	1.40	0.00%	0.00%	-5.41%	-3.33%	85.00%	153,957	0.72	8.38	0.00	26,474	Bancos y Finanzieras	1.33%
▲ CASAGRCLIM	S/.	1.40	0.00%	0.00%	-5.41%	-3.33%	85.00%	153,957	0.72	8.38	0.00	26,474	Bancos y Finanzieras	1.33%
▲ BBVACLIM	S/.	1.40	0.00%	0.00%	-5.41%	-3.33%	85.00%	153,957	0.72	8.38	0.00	26,474	Bancos y Finanzieras	1.33%
▼ CORARELIM	S/.	0.91	-3.19%	-4.21%	-17.27%	-34.05%	80.00%	140	0.99	3.29	0.00	14,785	Industriales	-33.87%
▼ CPAC K	US\$	5.02	0.60%	0.40%	-3.65%	-2.75%	90.00%	1,827	0.50	11.20	29.96	23,490	Industriales	-12.53%
▼ CVERDECLIM	US\$	30.20	-1.84%	-0.82%	-2.58%	6.20%	85.00%	1,324	1.06	5.15	10.59	627,555	Mineras	3.24%
▼ ENGEPECLIM	S/.	3.45	-2.82%	-2.82%	-9.64%	1.59%	90.00%	0	0.70	5.24	7.44	119,154	Servicios Públicos	34.82%
▼ ENDSPECLIM	US\$	30.20	-1.84%	-0.82%	-2.58%	6.20%	85.00%	1,324	1.06	5.15	10.59	627,555	Mineras	3.24%
▼ FERREYCLIM	S/.	2.30	0.00%	1.32%	-2.43%	13.62%	90.00%	63,661	0.97	9.82	0.00	74,263	Diversas	6.27%
▲ AENZAELIM	S/.	0.56	0.00%	5.66%	-11.11%	-32.53%	65.00%	333,538	0.63	0.00	7.54	2,884	Diversas	-28.87%
▼ IFS	US\$	18.95	-1.81%	-6.05%	-21.07%	-19.36%	90.00%	23,483	1.11	6.11	4.97	1,923,301	Diversas	-21.47%
▲ INRETCCLIM	US\$	30.50	0.00%	0.00%	-7.58%	-5.19%	80.00%	3,058	0.74	2.71	13.33	56,127	Diversas	-17.41%
▲ LUSURCLIM	S/.	15.60	0.00%	-0.13%	-1.64%	8.53%	85.00%	0	0.55	7.55	0.00	4,067	Servicios Públicos	12.76%
▲ MINSURILIM	S/.	3.85	0.00%	-1.28%	-3.75%	8.45%	90.00%	54,039	1.07	6.03	18.49	15,218	Mineras	-2.64%
▼ SCCO K	US\$	69.57	-2.36%	-2.17%	-13.27%	15.20%	90.00%	801,626	1.29	5.61	17.26	114,055,286	Mineras	39.01%
▲ SIDERCLIM	S/.	1.04	0.00%	1.96%	-14.75%	-35.40%	85.00%	2,150	0.84	51.75	0.00	118	Industriales	-37.11%
▲ UNACEMCLIM	S/.	2.78	0.00%	0.00%	0.72%	10.83%	10.00%	0	-0.02	4.00	0.00	1,449	Diversas	11.98%
▲ VOUICACCLIM	S/.	2.78	0.00%	0.00%	0.72%	10.83%	10.00%	0	-0.02	4.00	0.00	1,449	Diversas	11.98%
▲ BROCALCLIM	S/.	1.40	0.00%	0.00%	-5.41%	-3.33%	85.00%	153,957	0.72	8.38	0.00	26,474	Bancos y Finanzieras	1.33%
▲ CORARELIM	S/.	1.40	0.00%	0.00%	-5.41%	-3.33%	85.00%	153,957	0.72	8.38	0.00	26,474	Bancos y Finanzieras	1.33%
▲ ENGECLIM	S/.	3.60	0.00%	-1.37%	2.86%	-47.11%	90.00%	0	0.92	8.03	18.00	13,093	Servicios Públicos	-9.81%
▲ GBVACLIM	S/.	0.56	0.00%	5.66%	-11.11%	-32.53%	65.00%	333,538	0.63	0.00	7.54	2,884	Diversas	-28.87%

Cantidad de Acciones: 25
Fuente: Refinitiv

Subieron
Bajaron
Mantuvieron

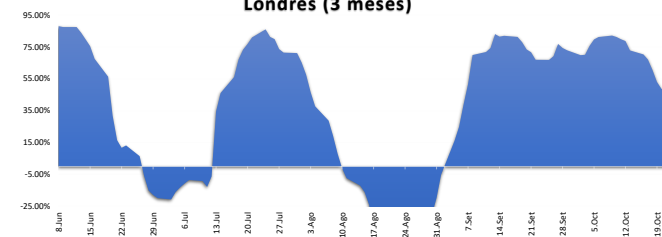
** PER se utiliza en el mercado de valores y moneda original del instrumento
*Leyenda: Variación 1D: 1 Día; 5D: 5 Días; 1M: 1 Mes; YTD: Var. % a la fecha

Índices Sectoriales

	Cierre	1 D*	5 D*	1 M*	YTD*	Beta
S&P/BVL Consumer Index	1,178.59	-0.21%	-0.13%	-0.38%	-4.45%	0.20
S&P/BVL Industrial Index	232.55	-1.22%	-0.89%	-3.87%	-5.79%	0.15
S&P/BVL Financials Index	952.27	0.84%	0.58%	-2.85%	-0.38%	1.62
S&P/BVL Construction Index	208.39	-1.97%	-2.18%	-5.20%	-14.28%	0.03
S&P/BVL Public Services Index	1,059.86	-0.71%	-1.19%	-2.29%	36.90%	0.29
S&P/BVL Mining Index	451.76	-1.41%	-1.04%	-2.35%	14.36%	1.71
S&P/BVL Electric Utilities Index	1,034.68	-0.71%	-1.19%	-2.29%	36.90%	0.29

*Leyenda: Variación 1D: 1 Día; 5D: 5 Días; 1M: 1 Mes; YTD: Var. % a la fecha
Fuente: Refinitiv

Correlación Rend. Índice Minero vs Índice de Metales de Londres (3 meses)



Fuente: Refinitiv

Rating Crédito Latinoamérica

CLASIFICACIONES DE RIESGO

País	Moody/s
Perú	A
México	A+
Venezuela	WR
Brazil	BB
Colombia	BB+
Chile	AA-
Argentina	CCC
Panamá	WD

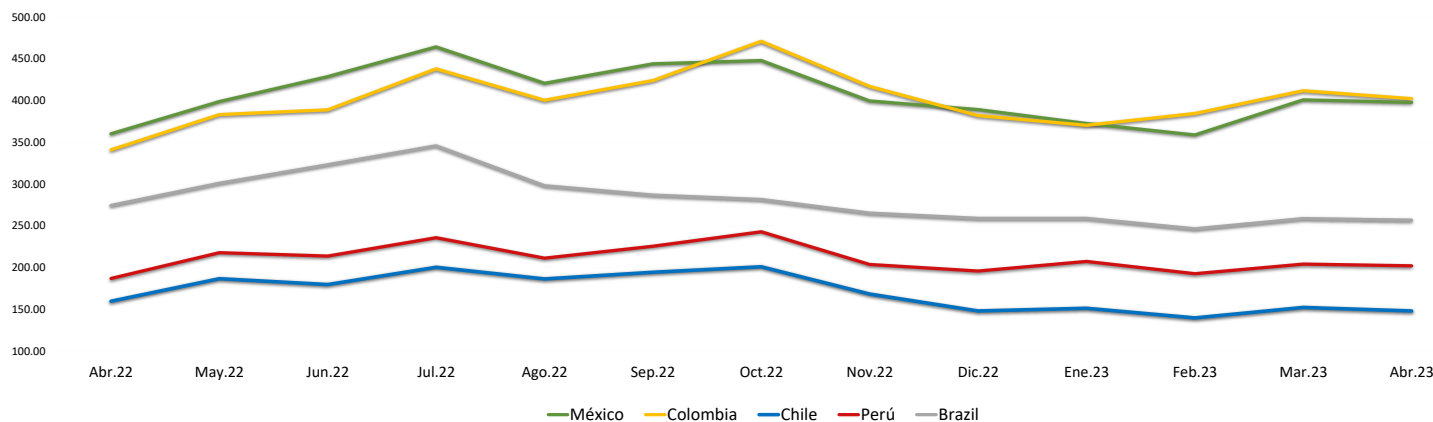
Fuente: Refinitiv, Bloomberg

Leyenda

	Moody/s	Fitch	S&P
Prime	Aaa	Aaa	Aaa
Alto Grado	Aa1	Aa+	Aa+
	Aa2	Aa	Aa
	Aa3	Aa-	Aa-
Grado Alto Medio	A1	A+	A+
	A2	A	A
	A3	A-	A-
Grado Bajo Medio	Baa1	BBB+	BBB+
	Baa2	BBB	BBB
	Baa3	BBB-	BBB-
Sin Grado de Inversión Especulativo	Ba1	BB+	BB+
	Ba2	BB	BB
	Ba3	BB-	BB-
Altamente Especulativo	B1	B+	B+
	B2	B	B
	B3	B-	B-
Riesgo Sustancial	Caa1	CCC+	CCC+
	Caa2	CCC	CCC
	Caa3	CCC-	CCC-
Extremadamente Especulativo	Ca	CC	CC
		C	C
Poca esperanzas de Pago		RD	SD
Impago	C	DD	D
		DD	D
Sin Clasificar	WR	D	NR

Fuente: Refinitiv, Bloomberg

Riesgo País Latinoamérica (pbs)



	Abr.22	May.22	Jun.22	Jul.22	Ago.22	Sep.22	Oct.22	Nov.22	Dic.22	Ene.23	Feb.23	Mar.23	Abr.23
Perú	186.67	217.55	213.55	235.43	211.00	225.27	242.59	203.41	195.50	207.05	192.30	203.83	201.90
Brazil	274.06	300.64	322.82	345.48	297.70	286.56	281.30	264.90	258.64	258.64	246.10	258.35	256.55
Chile	159.44	186.32	179.32	200.10	186.09	194.05	200.69	167.97	147.82	150.95	139.45	152.00	147.75
Colombia	340.78	383.05	388.73	437.86	400.26	423.83	470.84	416.81	381.77	370.18	384.35	411.61	402.15
México	360.00	398.59	428.41	464.10	420.43	443.77	447.72	399.31	389.00	372.32	358.55	400.70	397.60

Fuente: BCRP

Coordinador Laboratorio de Mercado de Capitales: MS Javier Penny Pestana
Apoyo: Nadia Contreras, Nikolas Diaz, Joseph Martinez y Marcelo Cossar
email: pulsoBursatil@ulima.edu.pe