

## LATINOAMERICA

Lima, 13 de Octubre de 2023

Perú: El índice General de la BVL finalizó la sesión de hoy con un resultado negativo de -0.07%. El índice mantiene una tendencia positiva acumulada anual de +3.84% en moneda local y una tendencia acumulada positiva de +2.43% en moneda ajustada en dólares. Con respecto al S&P/BVL Perú SEL varió en +0.19% mientras que el S&P/BVL LIMA 25 en +0.24%. El spot PEN alcanzó S/.3.8432. Titular: La amenaza de un fenómeno de El Niño fuerte recorta posible 'rebote' al 2024

Chile: El índice IPSA culminó el día con un retorno negativo de -0.39%. Los sectores menos beneficiados de la jornada fueron Materiales (+1.93%) y Servicios públicos(+1.30%). Las acciones con el mejor desempeño fueron Lan Airlines SA en -4.21%, Plaza SA en -3.12% y Cencosud SA en -2.75%. Titular: Agricultores activan agenda para hacer frente a escasez de mano de obra: faltan más de 100 mil trabajadores.

Colombia: El índice COLCAP concluyó la sesión con un retorno positivo de +0.38%. Los sectores más beneficiados de la jornada fueron Energía (+1.69%) y Finanzas (+1.58%). Las acciones con mejor desempeño fueron Compañía Colombiana de Inversión en +2.56%, Grupo de Inversiones Suramericana en +2.40% y Ecopetrol SA en +1.77%. Titular: Golpe al comercio: ventas decrecieron 10% en agosto

México: El índice IPC cerró el día en terreno negativo de -0.73%. Los sectores más beneficiados de la jornada fueron Productos de consumo no básico(-2.20%) y Bienes inmobiliarios(-2.15%). Las acciones con peor desempeño fueron Grupo Carso SAB de CV con -4.72%, Grupo Televisa SA en -4.05% y Coca-Cola Femsa SAB de CV con -2.76%. Titular: Hacienda 'da tijeretazo' a gasolinás Magna y Premium en octubre

Brazil: El índice IBOVESPA cerró el día en terreno negativo de -1.11%. Los sectores menos beneficiados de la jornada fueron Salud(-5.29%) y Bienes de consumo no básico (-3.33%). Las acciones con peor desempeño fueron Globex Utilidades SA con -8.20%, GRUPO DE MODA SOMA SA con -7.26% y Natura & Co Holding SA con -7.01%. Titular: Transição energética abre oportunidade para Brasil exportar biocombustíveis, diz vice-presidente da Shell

### Renta Variable

Más Subieron	Bolsa	Mon.	Precio	▲%
ENEL CHILE SA	SGO	CLP	47.35	2.93%
WALMART DE MEXIC	MEX	MXN	69.25	2.90%
PARQUE ARAUÇO	SGO	CLP	1,175.00	2.79%
BANCOLOMBIA-PREF	COL	COP	31,400.00	2.61%
GRUPO ENERGÍA BO	COL	COP	1,879.00	2.12%

Fuente: Refinitiv

Más Bajaron	Bolsa	Mon.	Precio	▼%
AERO DEL PA MEX	MEX	MXN	305	-2.08%
EMPRESAS COPEC	SGO	CLP	5,880	-2.00%
ENTEL SGO	SGO	CLP	3,125	-1.88%
SONDA SA	SGO	CLP	406	-1.79%
GRUPO AERC MEX	MEX	MXN	181	-1.63%

Fuente: Refinitiv

Por Monto Negociado	Bolsa	Monto (US\$)
GRUPO F BANORT-O	MEX	59,235.74
WALMART DE MEXIC	MEX	50,463.90
FOMENTO ECON-UBD	MEX	19,981.68
ARCA CONTINENTAL	MEX	19,752.40
CEMEX SAB-CPO	MEX	15,477.23

Fuente: Refinitiv

Por Volumen	Bolsa	Volumen
COLBUN SA	SGO	78,632,853.00
ENEL CHILE SA	SGO	65,756,703.00
BANCO DE CHILE	SGO	53,888,083.00
BANCO SANTANDER	SGO	52,427,692.00
ENEL AMERICAS SA	SGO	30,212,563.00

Fuente: Refinitiv

### ETFs

	Mon.	Cierre	1 D	5 D	1 M	YTD	Bolsa
ISHARES MSCI ALL PERU CAPPED	USD	29.12	0.73%	-0.14%	-9.65%	-6.79%	PCQ
ISHARES MSCI CHILE CAPPED	USD	24.93	-0.24%	1.01%	-12.40%	-18.79%	BTQ
GLOBAL X MSCI COLOMBIA	USD	20.25	0.09%	3.39%	0.12%	-36.11%	PCQ
ISHARES MSCI MEXICO CAPPED	USD	140.61	-1.00%	1.69%	-10.89%	4.91%	LSE
ISHARES MSCI EMERGING MARKETS	USD	37.86	-0.37%	0.08%	-4.47%	-9.96%	PCQ
VANGUARD FTSE EMERGING MARKETS	CAD	32.03	-0.59%	-0.25%	-4.25%	-2.70%	TOR
ISHARES CORE MSCI EMERGING MARKETS	USD	47.41	-0.42%	-0.06%	-4.45%	-8.60%	PCQ
ISHARES JP MORGAN EMERGING MARKETS BONDS	USD	81.30	0.28%	0.69%	-4.52%	-11.36%	NMQ
MORGAN STANLEY EMERGING MARKETS DOMESTIC	USD	4.38	-0.23%	1.62%	-6.11%	-6.61%	NYQ
ISHARES MSCI BRAZIL ETF	USD	30.23	0.33%	3.00%	-3.85%	-15.37%	PCQ

Fuente: Refinitiv

### Principales índices

	Cierre	1 D	5 D	1 M	YTD	Cap. Burs. (US\$ Mill.)
▼ IPSA (Chile)	5,777.75	-0.39%	2.09%	-3.65%	7.25%	103,939
▼ IGPA (Chile)	29,452.92	-0.31%	2.33%	-3.39%	3.00%	127,242
▲ COLSC (Colombia)	756.66	0.02%	0.05%	-0.88%	-17.66%	3,023
▲ COLCAP (Colombia)	1,116.29	0.38%	1.30%	2.91%	-27.15%	58,964
▼ S&P/BVL LIMA (Peru)	22,148.42	-0.07%	-0.41%	-4.89%	6.18%	106,268
▲ S&P/BVL SEL (Peru)	572.26	0.19%	-0.91%	-5.22%	5.19%	86,182
▲ S&P/BVL LIMA 25	29,608.21	0.24%	-1.04%	-5.55%	2.29%	104,807
▼ IPC (México)	49,379.58	-0.73%	-0.58%	-7.09%	-5.88%	362,763
▼ S&P MILA 40	451.77	-0.36%	1.01%	-9.39%	-15.05%	214,884
IBOVESPA (Brazil)	22,775.25	#¡VALOR!	2.7%	-4.5%	-3.6%	666,773

\*Leyenda: Variación 1D: 1 Día; 5D: 5 Días; 1M: 1 Mes; YTD; Var. % a la fecha  
Fuente: Refinitiv, Bloomberg

### Monedas

	Precio	1 D*	5 D*	1 M*	YTD*
▲ Sol (PEN)	3.84	0.54%	0.63%	4.34%	4.72%
▲ Peso Chileno (CLP)	939.50	0.18%	1.78%	10.43%	13.75%
▼ Peso Colombiano (COP)	4,234.50	-1.01%	-2.07%	4.28%	7.85%
▲ Peso Mexicano (MXN)	18.06	0.53%	-0.56%	5.77%	-7.68%
▲ Real Brasileiro (BRL)	5.08	0.68%	-1.27%	2.71%	7.41%

\*Leyenda: Variación 1D: 1 Día; 5D: 5 Días; 1M: 1 Mes; YTD; Var. % a la fecha

Fuente: Refinitiv

### Renta Fija

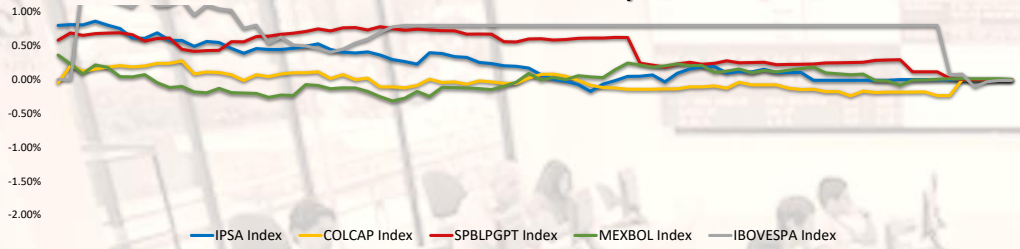
Instrumento	Moneda	Precio	Bid Yield (%)	Ask Yield (%)	Duración
PERU 7.35 07/21/25	USD	5.74	102.29	544.8%	1.67
PERU 4.125 08/25/27	USD	5.50	95.29	539.7%	3.59
PERU 8.75 11/21/33	USD	6.31	117.30	621.6%	6.99
PERU 6.55 03/14/37	USD	6.20	103.01	614.0%	8.70
PERU 5.625 11/18/2050	USD	6.30	91.23	624.2%	13.32
CHILE 2.45 01/31/31	USD	5.57	81.49	552.4%	6.61
CHILE 3.125 01/21/26	USD	5.50	95.01	545.1%	2.19
CHILE 3.625 10/30/42	USD	6.28	70.79	622.5%	12.51
COLOM 11.85 03/09/28	USD	7.87	114.54	779.6%	3.59
COLOM 10.375 01/28/33	USD	8.74	110.23	829.9%	6.24
COLOM 7.375 09/18/37	USD	8.59	90.24	845.7%	8.62
COLOM 6.125 01/18/41	USD	8.79	76.57	864.9%	9.76
MEX 4 10/02/23	MXV	5.23	84.57	521.0%	7.25
MEX5.55 01/45	USD	6.82	85.89	676.5%	11.88

Fuente: Refinitiv

Coordinador Laboratorio de Mercado de Capitales: MS Javier Penny Pestana  
Apoyo: Nadia Contreras, Nikolas Díaz, Joseph Martinez y Marcelo Cossar  
email: pulsohorsatil@ulima.edu.pe

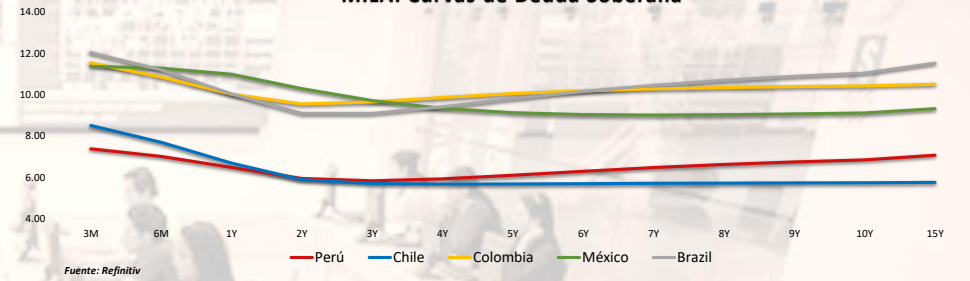
El contenido del presente documento es únicamente informativo. Los datos y opiniones expresados no deben ser interpretados como recomendaciones para la toma de decisiones futuras. Bajo ninguna circunstancia, el Laboratorio de Mercado de Capitales de la Universidad de Lima se hará responsable por el uso de lo expresado en este documento.

**MILA: Evolución Intraday**



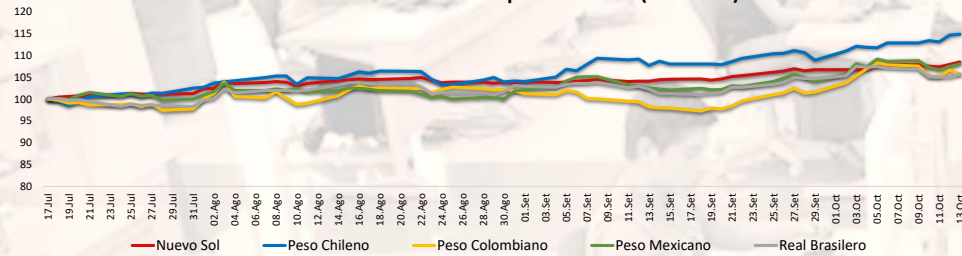
Fuente: Refinitiv

**MILA: Curvas de Deuda Soberana**



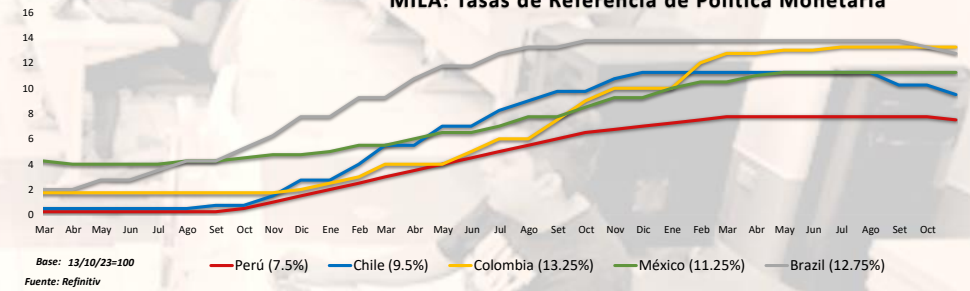
Fuente: Refinitiv

**MILA: Índices de Tipo de Cambio ( 3 meses )**



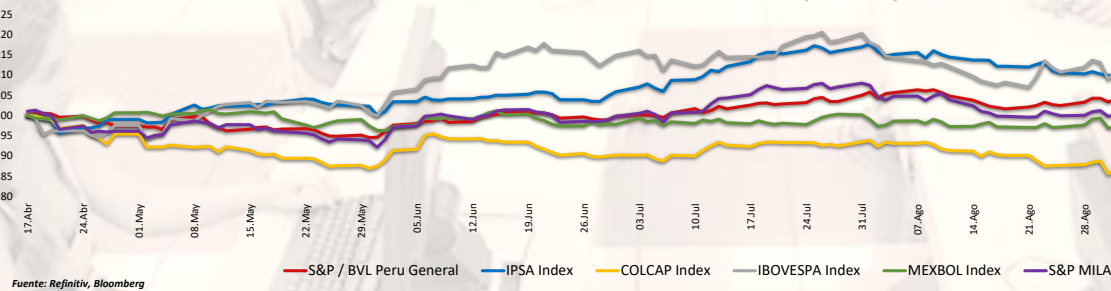
Fuente: Refinitiv

**MILA: Tasas de Referencia de Política Monetaria**



Base: 13/10/23=100  
Fuente: Refinitiv

**MILA: Indices Bursátiles (6 meses)**

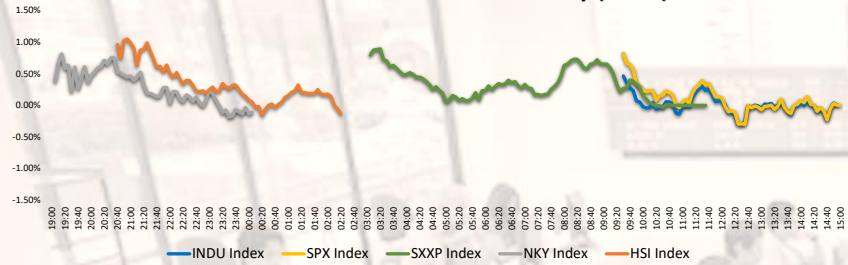


Fuente: Refinitiv, Bloomberg

Coordinador Laboratorio de Mercado de Capitales: MS Javier Penny Pestana  
Apoyo: Nadia Contreras, Nikolas Díaz, Joseph Martínez y Marcelo Cossar  
email: pulsobursatil@ulima.edu.pe

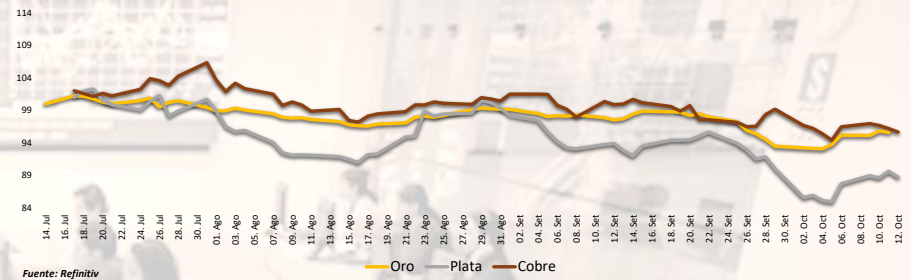


**Mercado Evolución Intraday (var %)**



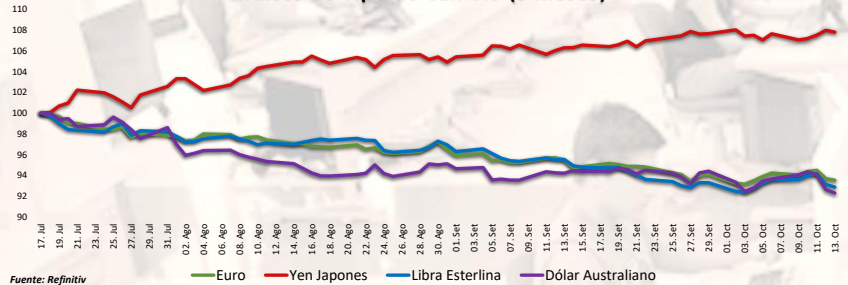
Fuente: Refinitiv, Bloomberg

**Índices de Metales principales (3 meses)**



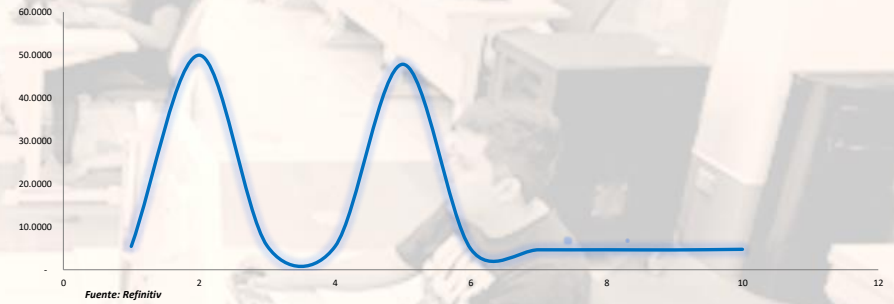
Fuente: Refinitiv

**Índices de Tipo de Cambio (3 meses)**



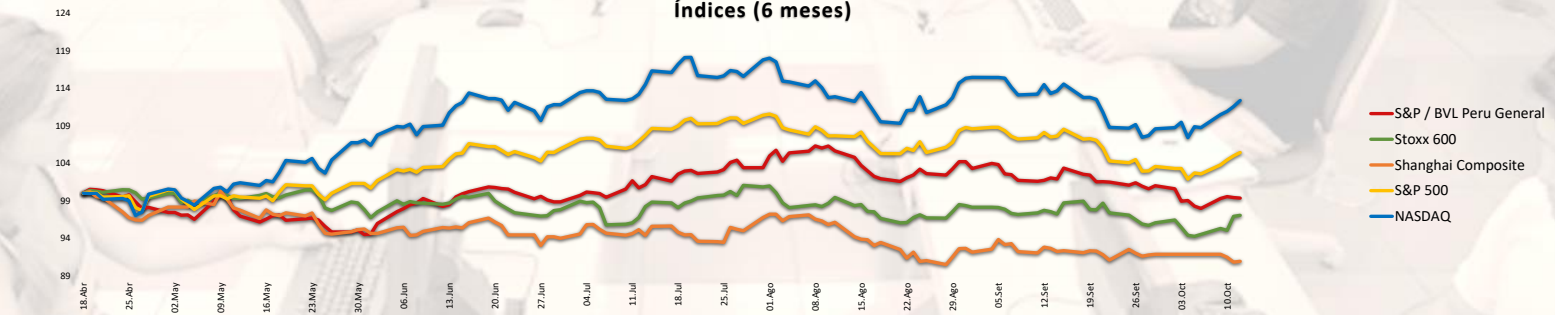
Fuente: Refinitiv

**Curva de Rendimiento Bonos Tesoro EEUU (%)**



Fuente: Refinitiv

**Índices (6 meses)**



Base: 13/10/23=100

Fuente: Refinitiv, Bloomberg

Coordinador Laboratorio de Mercado de Capitales: MS Javier Penny Pestana  
Apoyo: Nadia Contreras, Níkolás Díaz, Joseph Martínez y Marcelo Cossar  
email: pulsobursatil@ulima.edu.pe

**RANKING ACCIONES LIMA**

Código	Moneda	Precio	1 D*	5 D*	1 M*	YTD*	Frecuencia	Volumen	Beta	Rentabilidad por Dividendos (%)	Precio-Beneficio	Capitalización Bursátil (M US\$)	Sector	Participación Índice
ALICORCLIM	S/.	5.95	-0.67%	-2.46%	-5.56%	-8.01%	5.00%	130,334	0.62	4.63	7.85	30,237	Industrial	-4.87%
BACKUSILIM	S/.	22.50	0.45%	1.35%	-2.17%	-3.42%	90.00%	2,603	0.40	6.98	0.00	7,772	Industriales	-3.26%
BAP	US\$	124.67	-0.61%	-1.76%	-12.78%	-8.10%	90.00%	210,064	1.06	5.40	6.84	25,293,780	Diversas	-20.27%
BVN	US\$	1.45	0.00%	1.40%	-5.84%	0.12%	85.00%	180,410	0.72	8.15	0.00	2,852	Bancos y Financieras	3.30%
CASAGRCLIM	S/.	1.45	0.00%	1.40%	-5.84%	0.12%	85.00%	180,410	0.72	8.15	0.00	2,852	Bancos y Financieras	3.30%
BBVACLIM	S/.	1.45	0.00%	1.40%	-5.84%	0.12%	85.00%	180,410	0.72	8.15	0.00	2,852	Bancos y Financieras	3.30%
CORAREILIM	S/.	0.95	3.26%	-5.00%	-16.67%	-31.15%	90.00%	87,536	0.99	3.21	0.00	2,784	Industriales	-37.54%
CPACK	US\$	4.97	-0.60%	-1.19%	-5.33%	-3.71%	90.00%	5,525	0.50	11.20	29.64	11,326	Industriales	-18.74%
CEVERDECLIM	US\$	29.15	-0.93%	-2.18%	-5.97%	2.50%	85.00%	5,024	1.07	5.41	10.09	198,299	Mineras	-1.50%
ENGEPECLIM	S/.	3.65	0.00%	-2.67%	-5.13%	7.48%	90.00%	2,800	0.69	5.24	7.65	10,885	Servicios Públicos	31.23%
ENHISPECLIM	US\$	29.15	-0.03%	-2.18%	-5.97%	2.50%	85.00%	5,024	1.07	5.41	10.09	198,299	Mineras	-1.50%
FERREYCLIM	S/.	2.22	-0.59%	-2.67%	-6.95%	0.67%	90.00%	428,039	0.98	9.65	0.00	77,981	Diversas	-0.67%
AENZACLIM	S/.	0.55	0.00%	-3.51%	-3.51%	-33.73%	65.00%	160,666	0.63	0.00	7.41	73	Diversas	-32.13%
IFS	US\$	20.49	-1.96%	-2.43%	-12.77%	-12.81%	90.00%	9,890	1.09	5.65	5.40	304,839	Diversas	-16.28%
INRETCILIM	US\$	30.50	0.00%	-0.97%	-10.29%	-5.19%	80.00%	3,843	0.74	2.71	13.32	33,550	Diversas	-15.11%
LUSURCLIM	S/.	15.62	-0.06%	0.19%	0.39%	8.67%	85.00%	790	0.55	7.54	0.00	10,337	Servicios Públicos	11.23%
MINSURILIM	S/.	3.66	-0.54%	-1.08%	-7.34%	3.10%	90.00%	9,384	1.08	10.23	17.59	3,715	Mineras	-9.62%
SCCO.K	US\$	72.14	-0.29%	-2.42%	-12.17%	19.46%	90.00%	810,618	1.28	5.53	17.64	48,322,800	Mineras	23.78%
SIDERCLIM	S/.	1.00	0.00%	-7.41%	-19.35%	-37.89%	85.00%	14,791	0.84	51.75	0.00	1,404	Industriales	-32.34%
UNACMCLIM	S/.	2.76	0.00%	0.00%	0.00%	10.03%	10.00%	0	-0.02	4.03	0.00	734	Diversas	-0.45%
VOICARCLIM	S/.	2.76	0.00%	0.00%	0.00%	10.03%	10.00%	0	-0.02	4.03	0.00	734	Diversas	-0.45%
BROCALCLIM	S/.	1.45	0.00%	1.40%	-5.84%	0.12%	85.00%	180,410	0.72	8.15	0.00	2,852	Bancos y Financieras	3.30%
CORARECLIM	S/.	1.45	0.00%	1.40%	-5.84%	0.12%	85.00%	180,410	0.72	8.15	0.00	2,852	Bancos y Financieras	3.30%
ENGEICLIM	S/.	3.65	0.00%	0.00%	7.67%	-46.37%	90.00%	21	0.92	8.15	18.25	20,031	Servicios Públicos	-10.62%
GBVLACLIM	S/.	0.55	0.00%	-3.51%	-3.51%	-33.73%	65.00%	160,666	0.63	0.00	7.41	73	Diversas	-32.13%

Cantidad de Acciones: 25  
Fuente: Refinitiv  
Subieron  
Bajaron  
Mantuvieron

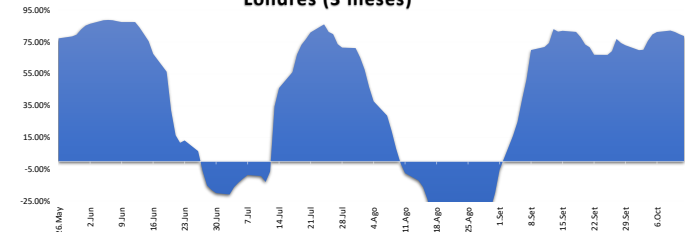
\*\* PER se utiliza en el mercado de valores y moneda original del Instrumento  
\*Leyenda: Variación 1D: 1 Día; 5D: 5 Días; 1M: 1 Mes; YTD: Var. % a la fecha

**Índices Sectoriales**

	Cierre	1 D*	5 D*	1 M*	YTD*	Beta
S&P/BVL Consumer Index	1,186.86	0.39%	-0.46%	-2.74%	-3.78%	0.21
S&P/BVL Industrial Index	233.88	-0.12%	-1.45%	-4.32%	-5.25%	0.14
S&P/BVL Financials Index	940.98	-0.26%	-0.64%	-4.62%	-1.56%	1.62
S&P/BVL Construction Index	214.60	0.13%	-0.77%	-3.18%	-11.72%	0.03
S&P/BVL Public Services Index	1,080.25	0.00%	-0.98%	0.51%	39.54%	0.30
S&P/BVL Mining Index	455.82	-2.07%	-0.89%	-2.79%	15.38%	1.70
S&P/BVL Electric Utilities Index	1,054.59	0.00%	-0.98%	0.51%	39.54%	0.30

\*Leyenda: Variación 1D: 1 Día; 5D: 5 Días; 1M: 1 Mes; YTD: Var. % a la fecha  
Fuente: Refinitiv

**Correlación Rend. Índice Minero vs Índice de Metales de Londres (3 meses)**



Fuente: Refinitiv

**Rating Crédito Latinoamérica**

**CLASIFICACIONES DE RIESGO**

País	Moody/s	Fitch	S&P
Perú	A	BBB	BBB
México	A+	BBB-	BBB
Venezuela	WR	WD	NR
Brazil	BB	BB	BB-
Colombia	BB+	BB+	BB+
Chile	AA-	A-	A
Argentina	CCC	WD	CCC-
Panamá	WR	BBB-	BBB

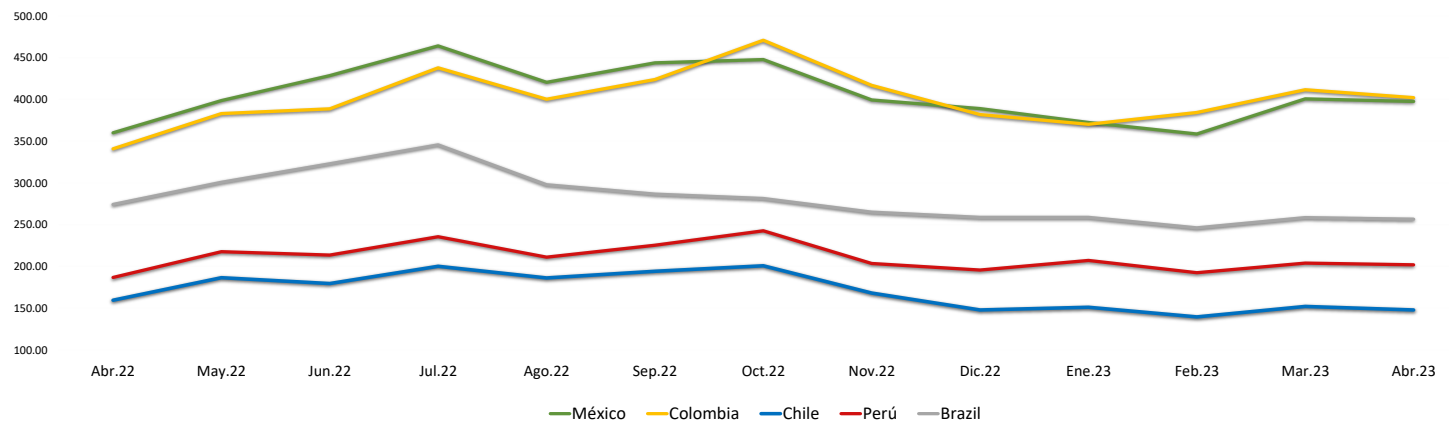
Fuente: Refinitiv, Bloomberg

**Leyenda**

	Moody/s	Fitch	S&P
Prime	Aaa	Aaa	Aaa
Alto Grado	Aa1	Aa+	Aa+
	Aa2	Aa	Aa
	Aa3	Aa-	Aa-
Grado Alto Medio	A1	A+	A+
	A2	A	A
	A3	A-	A-
Grado Bajo Medio	Baa1	BBB+	BBB+
	Baa2	BBB	BBB
	Baa3	BBB-	BBB-
Sin Grado de Inversión Especulativo	Ba1	BB+	BB+
	Ba2	BB	BB
	Ba3	BB-	BB-
Altamente Especulativo	B1	B+	B+
	B2	B	B
	B3	B-	B-
Riesgo Sustancial	Caa1	CCC+	CCC+
	Caa2	CCC	CCC
	Caa3	CCC-	CCC-
Extremadamente Especulativo	Ca	CC	CC
		C	
Poca esperanzas de Pago		RD	SD
Impago	C	DD	D
		DD	
Sin Clasificar	WR	D	NR

Fuente: Refinitiv, Bloomberg

**Riesgo País Latinoamérica (pbs)**



	Abr.22	May.22	Jun.22	Jul.22	Ago.22	Sep.22	Oct.22	Nov.22	Dic.22	Ene.23	Feb.23	Mar.23	Abr.23
Perú	186.67	217.55	213.55	235.43	211.00	225.27	242.59	203.41	195.50	207.05	192.30	203.83	201.90
Brazil	274.06	300.64	322.82	345.48	297.70	286.56	281.30	264.90	258.64	258.64	246.10	258.35	256.55
Chile	159.44	186.32	179.32	200.10	186.09	194.05	200.69	167.97	147.82	150.95	139.45	152.00	147.75
Colombia	340.78	383.05	388.73	437.86	400.26	423.83	470.84	416.81	381.77	370.18	384.35	411.61	402.15
México	360.00	398.59	428.41	464.10	420.43	443.77	447.72	399.31	389.00	372.32	358.55	400.70	397.60

Fuente: BCRP

Coordinador Laboratorio de Mercado de Capitales: MS Javier Penny Pestana  
Apoyo: Nadia Contreras, Nikolas Diaz, Joseph Martinez y Marcelo Cossar  
email: pulsoBursatil@ulima.edu.pe