

LATINOAMERICA

Lima, 16 de Octubre de 2023

Perú: El índice General de la BVL finalizó la sesión de hoy con un resultado positivo de +0.74%. El índice mantiene una tendencia positiva acumulada anual de +4.61% en moneda local y una tendencia acumulada positiva de +3.13% en moneda ajustada en dólares. Con respecto al S&P/BVL Perú SEL varió en +0.78% mientras que el S&P/BVL LIMA 25 en +0.26%. El spot PEN alcanzó S/.3.8432. Titular: Proinversión busca reactivar proyectos Chincas y valle Chancay-Lambayeque.

Chile: El índice IPSA culminó el día con un retorno positivo de +1.31%. Los sectores más beneficiados de la jornada fueron Energía (+3.22%) y Materiales (+2.77%). Las acciones con el mejor desempeño fueron Compañía Sud Americana de Vapo (+6.59%) y Banco de Chile (+3.59%). Titular: El mundo empresarial ante plebiscito de salida: crece apoyo a nueva constitución y ven factible revertir voto "en contra".

Colombia: El índice COLCAP concluyó la sesión con un retorno positivo de +0.38%. Los sectores más beneficiados de la jornada fueron Servicios públicos (+1.30%) y Energía (+1.69%). Las acciones con mejor desempeño fueron Compañía Colombiana de Inversión (+2.56%) y Grupo de Inversiones Suramericana (+2.40%). Titular: Empleo informal se redujo 1,9 puntos entre junio y agosto de 2023.

México: El índice IPC cerró el día en terreno positivo de +0.90%. Los sectores más beneficiados de la jornada fueron Materiales (+2.14%) y Bienes de consumo no básico (+1.66%). Las acciones con mejor desempeño fueron Mexichem SAB de CV (+4.12%) y Cemex SAB de CV (+3.86%). Titular: Costo financiero de la deuda absorberá recaudación.

Brazil: El índice IBOVESPA cerró el día en terreno negativo de +0.67%. Los sectores más perjudicados de la jornada fueron Servicios de comunicación (+1.24%) y Salud (+1.11%). Las acciones con mejor desempeño fueron Cia. Brasileira de Distribuição (+8.67%) y Gol Linhas Aéreas Inteligentes (+6.55%). Titular: El BNDES ya ha contratado 8.200 millones de reales en bonos este año.

Renta Variable

Más Subieron	Bolsa	Mon.	Precio	▲%
ENEL CHILE SA	SGO	CLP	47.35	2.93%
WALMART DE MEXIC	MEX	MXN	69.25	2.90%
PARQUE ARAUÇO	SGO	CLP	1,175.00	2.79%
BANCOLOMBIA-PREF	COL	COP	31,400.00	2.61%
GRUPO ENERGÍA BO	COL	COP	1,879.00	2.12%

Fuente: Refinitiv

Más Bajaron	Bolsa	Mon.	Precio	▼%
AERO DEL PA MEX	MEX	MXN	305	-2.08%
EMPRESAS COPEC	SGO	CLP	5,880	-2.00%
ENTEL SGO	SGO	CLP	3,125	-1.88%
SONDA SA	SGO	CLP	406	-1.79%
GRUPO AERC MEX	MEX	MXN	181	-1.63%

Fuente: Refinitiv

Por Monto Negociado	Bolsa	Monto (US\$)
GRUPO F BANORT-O	MEX	59,235.74
WALMART DE MEXIC	MEX	50,463.90
FOMENTO ECON-UBD	MEX	19,981.68
ARCA CONTINENTAL	MEX	19,752.40
CEMEX SAB-CPO	MEX	15,477.23

Fuente: Refinitiv

Por Volumen	Bolsa	Volumen
COLBUN SA	SGO	78,632,853.00
ENEL CHILE SA	SGO	65,756,703.00
BANCO DE CHILE	SGO	53,888,083.00
BANCO SANTANDER	SGO	52,427,692.00
ENEL AMERICAS SA	SGO	30,212,563.00

Fuente: Refinitiv

ETFs

	Mon.	Cierre	1 D	5 D	1 M	YTD	Bolsa
ISHARES MSCI ALL PERU CAPPED	USD	29.37	0.87%	0.50%	-8.86%	-5.97%	PCQ
ISHARES MSCI CHILE CAPPED	USD	25.02	0.36%	2.29%	-12.09%	-18.50%	BTQ
GLOBAL X MSCI COLOMBIA	USD	20.60	1.73%	3.49%	1.85%	-35.00%	PCQ
ISHARES MSCI MEXICO CAPPED	USD	142.33	1.22%	4.14%	-9.65%	4.46%	LSE
ISHARES MSCI EMERGING MARKETS	USD	38.14	0.74%	1.30%	-3.76%	-9.30%	PCQ
VANGUARD FTSE EMERGING MARKETS	CAD	32.15	0.37%	0.12%	-3.89%	-3.40%	TOR
ISHARES CORE MSCI EMERGING MARKETS	USD	47.78	0.78%	1.27%	-3.71%	-7.89%	PCQ
ISHARES JP MORGAN EMERGING MARKETS BONDS	USD	81.21	-0.11%	0.09%	-4.63%	-11.46%	NMQ
MORGAN STANLEY EMERGING MARKETS DOMESTIC	USD	4.35	-0.68%	-0.91%	-6.75%	-7.25%	NYQ
ISHARES MSCI BRAZIL ETF	USD	30.77	1.79%	3.29%	-2.13%	-13.86%	PCQ

Fuente: Refinitiv

Principales índices

	Cierre	1 D	5 D	1 M	YTD	Cap. Burs. (US\$ Mill.)
▲ IPSA (Chile)	5,853.21	1.31%	3.43%	-2.29%	8.68%	103,237
▲ IGPA (Chile)	29,766.01	1.06%	3.42%	-2.33%	3.98%	126,588
▲ COLSC (Colombia)	756.66	0.00%	0.12%	-0.88%	-17.66%	2,929
▲ COLCAP (Colombia)	1,116.29	0.00%	-0.18%	3.60%	-27.15%	59,142
▲ S&P/BVL LIMA (Peru)	22,312.63	0.74%	0.08%	-4.03%	# VALOR!	103,610
▲ S&P/BVL SEL (Peru)	576.74	0.78%	-0.19%	-4.19%	5.38%	85,927
▲ S&P/BVL LIMA 25	29,685.27	0.26%	-0.47%	-5.13%	1.60%	102,153
▲ IPC (México)	49,823.08	0.90%	1.07%	-6.05%	-4.48%	355,952
▲ S&P MILA 40	454.26	0.55%	0.99%	-8.27%	-14.34%	211,921
▲ IBOVESPA (Brazil)	23,145.91	1.6%	3.2%	-3.0%	-0.9%	656,847

*Leyenda: Variación 1D: 1 Día; 5D: 5 Días; 1M: 1 Mes; YTD: Var. % a la fecha
Fuente: Refinitiv, Bloomberg

Monedas

	Precio	1 D*	5 D*	1 M*	YTD*
▲ Sol (PEN)	3.85	0.00%	0.61%	4.56%	4.63%
▲ Peso Chileno (CLP)	946.50	0.75%	2.54%	10.18%	14.04%
▲ Peso Colombiano (COP)	4,234.50	0.00%	-1.84%	4.55%	11.64%
▼ Peso Mexicano (MXN)	17.87	-1.04%	-1.72%	4.12%	-8.55%
▼ Real Brasileiro (BRL)	5.04	-0.82%	-1.89%	2.05%	6.02%

*Leyenda: Variación 1D: 1 Día; 5D: 5 Días; 1M: 1 Mes; YTD: Var. % a la fecha

Fuente: Refinitiv

Renta Fija

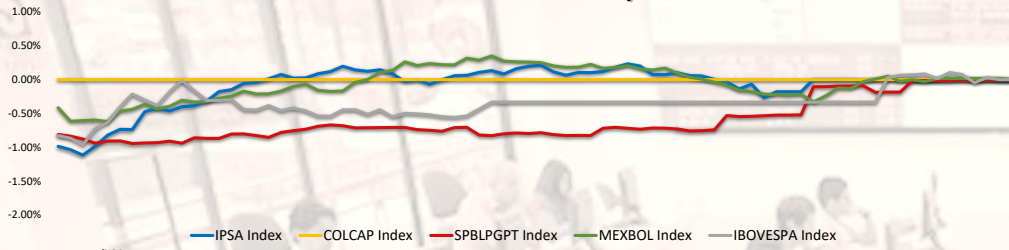
Instrumento	Moneda	Precio	Bid Yield (%)	Ask Yield (%)	Duración
PERU 7.35 07/21/25	USD	6.15	102.64	544.8%	1.66
PERU 4.125 08/25/27	USD	5.58	95.29	539.7%	3.58
PERU 8.75 11/21/33	USD	6.43	118.03	621.6%	6.97
PERU 6.55 03/14/37	USD	6.33	103.01	614.0%	8.67
PERU 5.625 11/18/2050	USD	6.42	91.23	624.2%	13.21
CHILE 2.45 01/31/31	USD	5.66	81.49	552.4%	6.60
CHILE 3.125 01/21/26	USD	5.61	95.01	545.1%	2.19
CHILE 3.625 10/30/42	USD	6.27	70.79	622.5%	12.50
COLOM 11.85 03/09/28	USD	7.90	114.54	779.6%	3.58
COLOM 10.375 01/28/33	USD	8.79	110.23	829.9%	6.23
COLOM 7.375 09/18/37	USD	8.64	90.24	845.7%	8.60
COLOM 6.125 01/18/41	USD	8.85	76.57	864.9%	9.73
MEX 4 10/02/23	MXV	5.25	84.58	521.0%	7.24
MEX5.55 01/45	USD	6.90	85.89	676.5%	11.82

Fuente: Refinitiv

Coordinador Laboratorio de Mercado de Capitales: MS Javier Penny Pestana
Apoyo: Nadia Contreras, Nikolas Díaz, Joseph Martinez y Marcelo Cossar
email: pulsobursatil@ulima.edu.pe

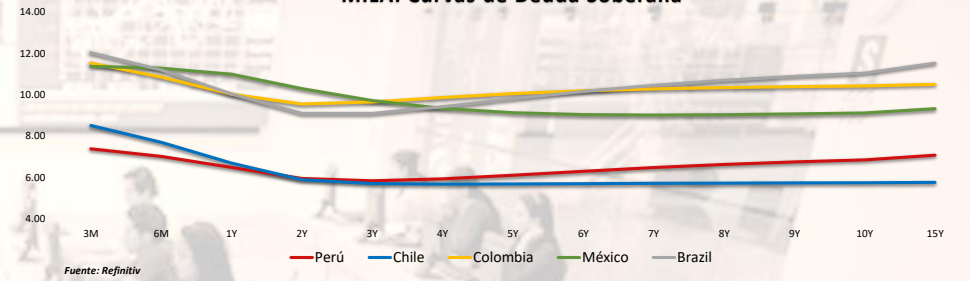
El contenido del presente documento es únicamente informativo. Los datos y opiniones expresados no deben ser interpretados como recomendaciones para la toma de decisiones futuras. Bajo ninguna circunstancia, el Laboratorio de Mercado de Capitales de la Universidad de Lima se hará responsable por el uso de lo expresado en este documento.

MILA: Evolución Intraday



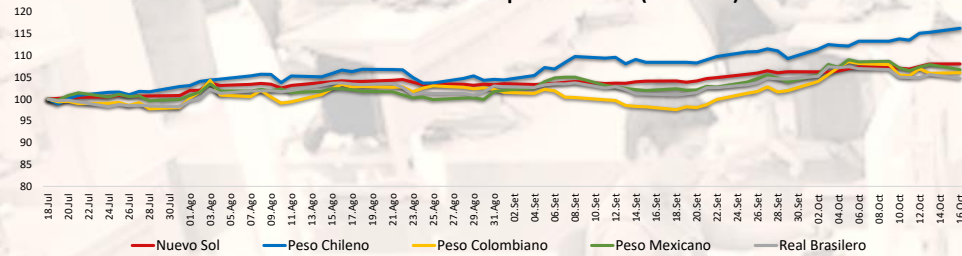
Fuente: Refinitiv

MILA: Curvas de Deuda Soberana



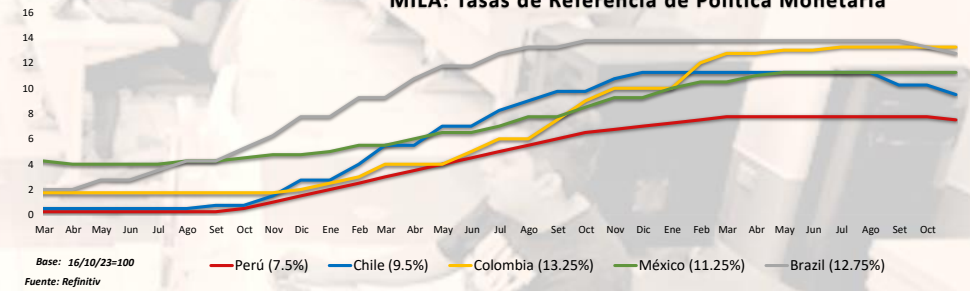
Fuente: Refinitiv

MILA: Índices de Tipo de Cambio (3 meses)



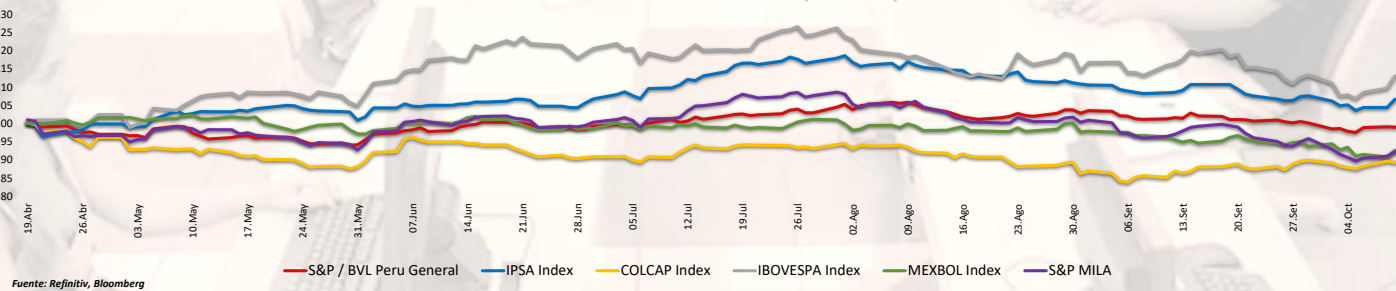
Fuente: Refinitiv

MILA: Tasas de Referencia de Política Monetaria



Base: 16/10/23=100
Fuente: Refinitiv

MILA: Índices Bursátiles (6 meses)



Fuente: Refinitiv, Bloomberg

Coordinador Laboratorio de Mercado de Capitales: MS Javier Penny Pestana
Apoyo: Nadia Contreras, Nikolas Díaz, Joseph Martínez y Marcelo Cossar
email: pulsobursatil@ulima.edu.pe

MUNDO

Estados Unidos:

El mercado estadounidense cerró con rendimientos positivos. El DOW JONES terminó en verde, J&J, Bank of America, Goldman Sachs, Tesla, Morgan Stanley y Netflix son algunas de las empresas que presentarán resultados trimestrales esta semana. Los inversores también esperan los comentarios de varios funcionarios de la Reserva Federal, entre ellos el presidente Powell, para conocer más detalles sobre la política monetaria y los datos económicos, incluidas las ventas minoristas y la producción industrial, para obtener pistas sobre el estado de la economía estadounidense. El índice S&P 500 también terminó con rendimientos positivos, entre los sectores, los de consumo discrecional, servicios públicos y energía fueron los que mejor se comportaron. En cuanto a las ganancias, las acciones de Charles Schwab subieron un 4,5% después de que los beneficios de la empresa superaran las previsiones, mientras que los ingresos incumplieron las previsiones. Por último, el índice NASDAQ finalizó el día al alza. Entre los mejores rendimientos se encontraron Tempest Therapeutics Inc. (+85.16%), MMTe Inc. (+64.43%), Secoo Holding Ltd. ADR (+59.47%) y PCTEL (+47.21). De este modo, DOW JONES +0.93%, S&P 500 +1.06%, NASDAQ +1.20% con el mercado teniendo rendimientos positivos.

Europa:

Los principales índices europeos terminaron la sesión con rendimientos positivos. El índice paneuropeo STOXX 600 cerró al alza, en un contexto en donde se registró un superávit comercial de 6.700 millones de euros en agosto de 2023, frente al déficit de 54.400 millones del mismo mes del año anterior. Además, las importaciones cayeron un 24,6%, hasta 214.900 millones de euros, mientras que las exportaciones lo hicieron un 3,9%, hasta 221.600 millones de euros. El mercado inglés, reflejado en el FTSE 100 cerró con un rendimiento positivo, beneficiándose de la positiva sesión en Wall Street, mientras los inversores seguían dirigiendo el riesgo de una nueva eva escalada en Oriente Próximo y cómo podría afectar a la inflación europea. Además, los mercados también digirieron una nueva subida de los rendimientos de los bonos, reflejo de la esperanza de que la agitación geopolítica tenga un impacto mínimo en la economía y permita a los bancos centrales mantener su postura agresiva a medio plazo. Del mismo modo, el mercado alemán, reflejado en el índice DAX cerró en terreno positivo, pues los inversores han acogido con satisfacción los datos que muestran que los precios mayoristas cayeron un 4,1% interanual en septiembre, marcando el sexto mes consecutivo de descenso y la caída más significativa desde mayo de 2020. El mercado francés cerró en positivo, donde Atos ganó un 0,4%, tras la dimisión de su anterior consejero delegado y después de indicar que planea dividir el grupo de consultoría informática en dos entidades cotizadas para vender la mayor división al magnate checo Daniel Kretinsky. De este modo, FTSE 100 +0.41%; CAC 40 +0.27%; DAX +0.34%; STOXX 600 +0.23% terminaron con niveles positivos.

Asia:

Los principales índices asiáticos cerraron con rendimientos negativos. El mercado chino acabó a la baja, en medio de preocupaciones de que el conflicto en Oriente Medio pueda ampliarse, a pesar de algunas señales estabilizadoras en la recuperación económica y las últimas medidas de las autoridades para apuntalar la confianza de los inversores. Por otro lado, el índice Hang Seng cerró en negativo, luego de que las acciones de semiconductores perdieron un 2,2% tras conocerse la noticia, mientras que las nuevas energías cayeron un 1,8% y los promotores inmobiliarios cayeron un 1,9%. Las acciones automotrices sumaron un 1%. El mercado surcoreano terminó con resultados negativos, en medio de un sentimiento de riesgo debilitado debido a la incertidumbre de un conflicto militar en Oriente Medio. El mercado japonés cerró en terreno negativo, arrastrado por las acciones relacionadas con los chips, y el apetito por el riesgo se vio afectado por la escalada de las tensiones en Oriente Medio. El mercado australiano terminó con pérdidas, lastradas por las tasas bancarias y tecnológicas, mientras los inversores esperaban las minutas de la última reunión de política monetaria del banco central para evaluar las perspectivas de las tasas de interés. De esta forma, NIKKEI -2.03%; HANG SENG -0.97%; CSI 300 -1.00%; S&P/ASX 200 -0.35%; KOSPI -0.81%, SHANGHAI COMPOSITE -0.46% terminaron con rendimientos negativos.

ETFs

	Mon.	Cierre	1 D	5 D	1 M	YTD	Bolsa
SPDR S&P 500 ETF TRUST	USD	436.04	1.05%	0.87%	-3.36%	5.00%	PCQ
ISHARES MSCI EMERGING MARKETS ETF	USD	38.14	0.74%	1.30%	-3.76%	-9.30%	PCQ
ISHARES IBOXX \$ HIGH YIELD CORPORATE BOND ETF	USD	72.73	-0.03%	-0.68%	-3.12%	-9.30%	PCQ
FINANCIAL SELECT SECTOR SPDR FUND	USD	33.56	1.05%	1.51%	-3.26%	-5.65%	PCQ
VANECK GOLD MINERS ETF	USD	29.00	0.17%	5.30%	-0.31%	-10.80%	PCQ
ISHARES RUSSELL 2000 ETF	USD	173.02	1.62%	-0.56%	-9.34%	-7.79%	PCQ
SPDR GOLD SHARES	USD	177.96	-0.49%	2.97%	-1.19%	2.96%	PCQ
ISHARES 20+ YEAR TREASURY BOND ETF	USD	86.20	-1.61%	-0.67%	-9.12%	-27.61%	NMQ
INVECO QQQ TRUST SERIES 1	USD	369.41	1.13%	0.78%	-2.17%	19.51%	NMQ
ISHARES BIOTECHNOLOGY ETF	USD	122.30	0.55%	0.21%	-5.93%	2.34%	NMQ
ENERGY SELECT SECTOR SPDR FUND	USD	90.19	0.67%	1.81%	-0.61%	1.88%	PCQ
PROSHARES ULTRA VIX ST FUTURES ETF	USD	15.53	-14.25%	-3.60%	9.44%	-89.07%	BTQ
UNITED STATES OIL ETF	USD	78.39	-0.76%	1.63%	1.91%	-8.27%	PCQ
ISHARES MSCI BRAZIL ETF	USD	30.77	1.79%	3.29%	-2.13%	-13.86%	PCQ
SPDR S&P OIL & GAS EXP & PRODUCTION ETF	USD	150.06	1.01%	3.32%	-1.50%	-4.44%	PCQ
UTILITIES SELECT SECTOR SPDR FUND	USD	59.91	1.03%	3.61%	-4.36%	-20.51%	PCQ
ISHARES US REAL ESTATE ETF	USD	79.02	1.15%	1.63%	-7.46%	-21.26%	PCQ
SPDR S&P BIOTECH ETF	USD	70.21	0.88%	-2.02%	-13.46%	-1.24%	PCQ
ISHARES IBOXX \$ INVESTMENT GRADE CORP BOND ETF	USD	100.68	-0.69%	-0.53%	-4.14%	-12.67%	PCQ
ISHARES JP MORGAN USD EMERGING MARKETS BOND ETF	USD	81.21	-0.11%	0.09%	-4.63%	-11.46%	NMQ
REAL ESTATE SELECT SECT SPDR FUND	USD	34.69	1.02%	2.03%	-6.24%	-22.60%	PCQ
ISHARES CHINA LARGE-CAP ETF	USD	26.65	0.64%	1.64%	-4.96%	-13.87%	PCQ
CONSUMER STAPLES SPDR FUND	USD	67.49	1.03%	1.14%	-6.45%	-10.01%	PCQ
VANECK JUNIOR GOLD MINERS ETF	USD	34.00	0.32%	4.20%	-4.39%	-14.72%	PCQ
SPDR BLOOMBERG HIGH YIELD BOND ETF	USD	89.14	-0.03%	-0.62%	-3.10%	-10.21%	PCQ
VANGUARD REAL ESTATE INDEX FUND ETF	USD	76.39	1.19%	1.68%	-7.43%	-23.84%	PCQ
DIREXION DAILY GOLD MINERS INDEX BULL 2X SHARES	USD	30.79	0.52%	10.28%	-2.56%	-37.68%	PCQ
PROSHARES ULTRASHORT 20+ YEAR TREASURY	USD	41.05	3.11%	0.79%	19.26%	66.13%	PCQ
ISHARES MSCI EAFE ETF	USD	68.93	0.73%	0.75%	-3.58%	-2.13%	PCQ
ISHARES PREFERRED AND INCOME SECURITIES ETF	USD	28.94	0.07%	-0.38%	-5.59%	-17.24%	NMQ
WISDOMTREE JAPAN HEDGED EQUITY ETF	USD	87.72	0.80%	2.11%	0.55%	35.83%	PCQ
GRAYSCALE BITCOIN TRUST (BTC)	USD	21.80	7.71%	6.34%	17.97%	14.98%	PNK

Fuente: Refinitiv

Principales índices

	Cierre	1 D	5 D	1 M	YTD	Cap. Burs. (US\$ Mill.)
▼ Dow Jones (EEUU)	13,567.98	-59.70%	-59.62%	# VALOR!	# VALOR!	10,939
▲ Standard & Poor's 500 (EEUU)	4,373.63	1.06%	0.88%	-3.15%	5.18%	37,811
▲ NASDAQ Composite (EEUU)	13,567.98	1.20%	0.62%	# ND	# ND	22,542
▲ Stoxx EUROPE 600 (Europa)	450.20	0.23%	1.44%	-1.69%	0.81%	423,068,928
▲ DAX (Alemania)	27.10	1.27%	0.48%	-5.64%	-2.02%	227
▲ FTSE 100 (Reino Unido)	7,630.63	0.41%	1.85%	2.39%	0.40%	383
▲ CAC 40 (Francia)	7,022.19	0.27%	0.01%	-3.53%	7.01%	2,677,253
▲ IBSX 35 (España)	9,287.10	0.59%	1.48%	-1.37%	3.99%	723,825
▲ MSCI ASIA Pacific Index	488.96	-0.66%	0.61%	-5.06%	-11.78%	21,079
▼ HANG SENG (Hong Kong)	17,640.36	-0.97%	0.70%	-6.39%	-16.49%	20,122
▼ SHANGHAI SE Comp. (China)	3,073.81	-0.46%	-0.75%	-3.25%	-2.39%	43,038,810
▼ NIKKEI 225 (Japón)	31,659.03	-2.03%	2.14%	-3.89%	15.67%	584,665
▲ S&P / ASX 200 (Australia)	7,026.50	-0.35%	0.81%	-3.99%	-3.57%	23,564
▲ KOSPI (Corea del Sur)	2,436.24	-0.81%	1.14%	-5.74%	-8.74%	6,206,950

*Legenda: Variación 1D: 1 Día; 5D: 5 Días; 1M: 1 Mes; YTD; Var. % a la fecha

Fuente: Refinitiv, Bloomberg

Renta Variable

Estados Unidos (Acciones del SPX Index)

Más Subieron	Mon.	Precio	▲ %	Bolsa	Más Bajaron	Mon.	Precio	▼ %	Bolsa
BATH&BODY WR O/d	USD	39.8	5.54%	NYQ	EPAM SYSTEMS I/d	USD	203.25	-21.72%	NYQ
PORVALAU-XT/d	INR	25.18	4.96%	BSE	CH ROBINSON WW/d	USD	91.4	-6.42%	NSQ
HGH WR NTWRK O/d	USD	0.1125	4.65%	PNK	LUMEN TCHNLG O/d	USD	1.91	-4.98%	NYQ
FORTINET/d	USD	71.27	4.61%	NSQ	INTEL CORP/d	USD	29.86	-4.63%	NSQ
PAYCOM SOFTWARE/d	USD	305.93	4.30%	NYQ	3M COMPANY/d	USD	97.98	-4.44%	NYQ

Fuente: Refinitiv

Fuente: Refinitiv

Europa (Acciones del STOXX EUROPE 600)

Más Subieron	Mon.	Precio	▲ %	Bolsa	Más Bajaron	Mon.	Precio	▼ %	Bolsa
MISFRESH LTD D/d	USD	0.586	10.36%	NMQ	RED 5/d	AUD	0.145	-9.38%	ASX
GENIUS GROUP O/d	USD	1.0234	10.35%	ASQ	DGTL MD SL A O/d	USD	0.3801	-9.15%	NYQ
CAAI INC A ORD/d	USD	35.32	9.49%	NYQ	NORTHGOLD/d	SEK	6.25	-8.36%	STO
INDVIOR/d	Gbp	1590	7.80%	LSE	MANILA BULLETTI/d	PHP	0.29	-7.94%	PHS
DKN SMCOND 3X B/d	USD	12.3	4.95%	PCQ	SAFEHOLD INC O/d	USD	25.01	-6.33%	NYQ

Fuente: Refinitiv

Fuente: Refinitiv

Monedas

	Precio	1 D*	5 D*	1 M*	YTD*
▼ Euro	1.0556	-0.02%	-0.09%	-2.20%	-2.05%
▲ Yen	149.53	0.02%	0.69%	2.10%	17.23%
▲ Yuan	7.3105	0.00%	0.27%	0.53%	9.77%
▼ Won Coreano	1346.8	-0.08%	0.02%	2.25%	9.07%
▼ Libra Esterlina	1.221	-0.05%	-0.21%	-3.26%	-3.48%
▲ Dólar de Hong Kong	7.8174	0.01%	-0.15%	-0.21%	-0.40%
▲ Dólar Australiano	0.6339	-0.02%	-1.11%	-1.84%	-11.91%

*Legenda: Variación 1D: 1 Día; 5D: 5 Días; 1M: 1 Mes; YTD; Var. % a la fecha

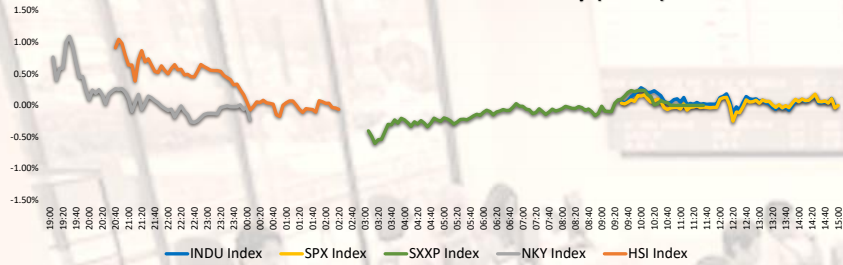
Materias Primas

	Precio	1 D*	5 D*	1 M*	YTD*
Oro (US\$ Oz. T) (LME)	1919.4387	-0.63%	3.15%	-0.97%	3.41%
Plata (US\$ Oz. T) (LME)	22.6	-0.44%	3.24%	-5.72%	2.98%
Cobre (US\$ TM) (LME)	7875.81	0.00%	-2.03%	-6.65%	-17.42%
Zinc (US\$ TM) (LME)	2422.76	0.00%	-2.43%	-1.61%	-38.23%
Petroleo WTI (US\$ Barril) (NYM)	86.66	-1.17%	0.32%	2.25%	-1.68%
Etaño (US\$ TM) (LME)	2475.3	0.00%	-0.41%	-5.10%	-29.00%
Plomo (US\$ TM) (LME)	2064.75	0.00%	-4.39%	-8.79%	-4.72%
Asúcar #11 (US\$ Libra) (NYB-ICE)	27.05	0.07%	-0.48%	3.84%	43.65%
Cacao (US\$ TM) (NYB-ICE)	27.05	0.07%	-0.48%	3.84%	43.65%
Café Arábica (US\$ TM) (NYB-ICE)	3591	2.63%	4.54%	-0.39%	42.39%

*Legenda: Variación 1D: 1 Día; 5D: 5 Días; 1M: 1 Mes; YTD; Var. % a la fecha

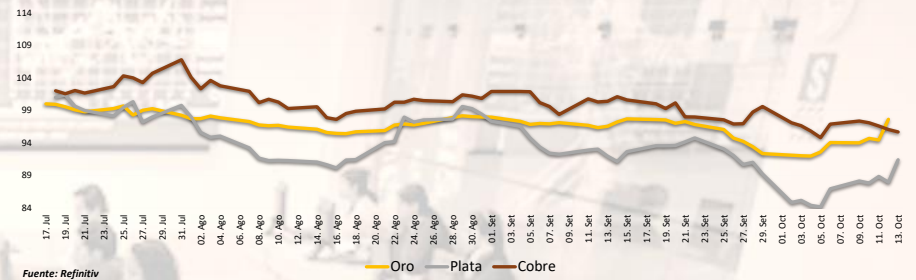
Coordinador Laboratorio de Mercado de Capitales: MS Javier Penny Pestana
Apoyo: Nadia Contreras, Nikolas Díaz, Joseph Martinez y Marcelo Cossar
email: pulsobursatil@ulima.edu.pe

Mercado Evolución Intraday (var %)



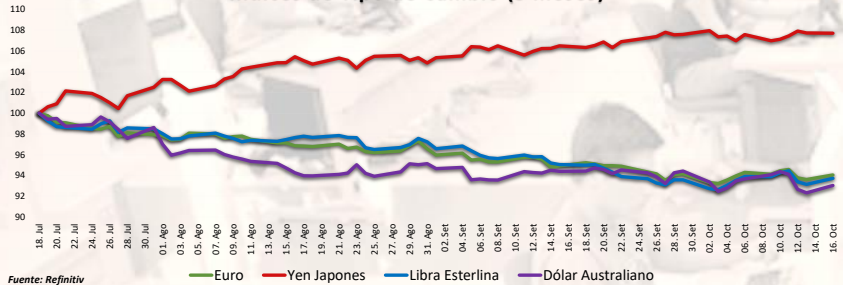
Fuente: Refinitiv, Bloomberg

Índices de Metales principales (3 meses)



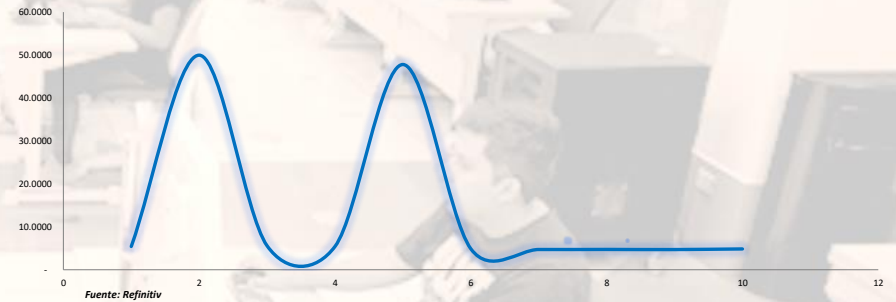
Fuente: Refinitiv

Índices de Tipo de Cambio (3 meses)



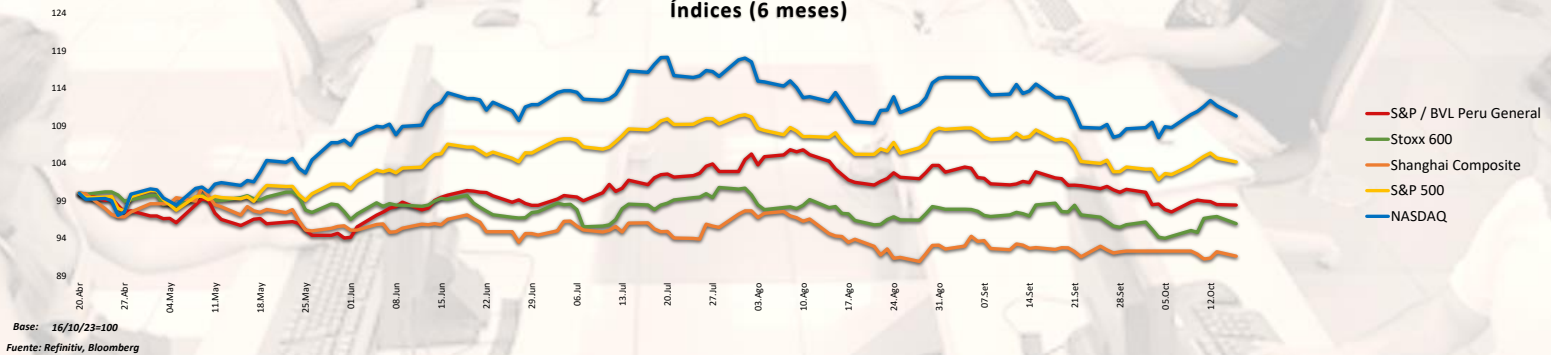
Fuente: Refinitiv

Curva de Rendimiento Bonos Tesoro EEUU (%)



Fuente: Refinitiv

Índices (6 meses)



Base: 16/10/23=100
Fuente: Refinitiv, Bloomberg

Coordinador Laboratorio de Mercado de Capitales: MS Javier Penny Pestana
Apoyo: Nadia Contreras, Níkolás Díaz, Joseph Martínez y Marcelo Cossar
email: pulsobursatil@ulima.edu.pe

RANKING ACCIONES LIMA

Código	Moneda	Precio	1 D*	5 D*	1 M*	YTD*	Frecuencia	Volumen	Beta	Rentabilidad por Dividendos (%)	Precio-Beneficio	Capitalización Bursátil (M US\$)	Sector	Participación Índice
ALICORCLIM	S/.	5.75	-3.36%	-3.52%	-8.00%	-11.10%	5.00%	555	0.62	4.67	7.85	51,887	Industrial	-6.71%
BACKUSI.LIM	S/.	22.39	-0.49%	0.86%	-2.23%	-3.89%	90.00%	621	0.40	6.98	0.00	10,397	Industriales	-2.28%
BAP	US\$	127.11	1.96%	0.08%	-8.16%	-6.30%	90.00%	164,421	1.06	5.43	7.00	37,834,447	Diversas	-18.94%
BVN	S/.	1.42	-2.07%	0.00%	-6.58%	-1.95%	85.00%	3,416	0.72	7.83	0.00	5,556	Bancos y Financieras	8.93%
CASAGRCLIM	S/.	1.42	-2.07%	0.00%	-6.58%	-1.95%	85.00%	3,416	0.72	7.83	0.00	5,556	Bancos y Financieras	8.93%
BBVACLIM	S/.	1.42	-2.07%	0.00%	-6.58%	-1.95%	85.00%	3,416	0.72	7.83	0.00	5,556	Bancos y Financieras	8.93%
CORAREI.LIM	S/.	0.95	0.00%	-3.06%	-16.67%	-31.15%	80.00%	0	0.99	3.21	0.00	17,645	Industriales	-33.77%
CPAC.K	US\$	5.07	2.01%	0.00%	-2.50%	-1.78%	90.00%	5,402	0.50	11.05	30.24	54,824	Industriales	-16.54%
CEVERDECLIM	US\$	30.45	4.46%	2.18%	-0.20%	7.08%	85.00%	2,511	1.07	5.41	10.09	40,346	Mineras	-0.98%
ENDEPECI.LIM	S/.	3.65	0.00%	1.39%	-8.65%	7.48%	90.00%	44	0.69	5.02	7.65	1,307	Servicios Públicos	38.15%
ENDESPCLIM	US\$	30.45	4.46%	2.18%	-0.20%	7.08%	85.00%	2,511	1.07	5.41	10.09	40,346	Mineras	-0.98%
FERREYCLIM	S/.	2.22	0.00%	-3.08%	-6.95%	9.67%	90.00%	217,571	0.98	10.18	0.00	214,703	Diversas	-0.70%
AENZACLIM	S/.	0.55	0.00%	-3.51%	-9.84%	-33.73%	65.00%	529	0.63	0.00	7.41	7	Diversas	-32.13%
IFS	US\$	20.50	0.05%	-1.63%	-10.32%	-12.77%	90.00%	38,436	1.09	5.76	5.41	411,408	Diversas	-17.81%
INRETCI.LIM	US\$	30.50	0.00%	-0.97%	-9.50%	-5.19%	80.00%	22,902	0.74	2.71	13.32	21,350	Diversas	-13.19%
LUSURCLIM	S/.	15.62	0.00%	0.19%	0.39%	8.67%	85.00%	42	0.55	7.54	0.00	843	Servicios Públicos	11.79%
MINSURILI.LIM	S/.	3.68	0.55%	-0.54%	-6.84%	3.66%	90.00%	5,693	1.08	10.29	17.59	18,912	Mineras	-8.35%
SCCO.K	US\$	73.11	1.34%	-1.44%	-7.81%	21.06%	90.00%	844,489	1.29	5.54	17.86	56,060,061	Mineras	25.48%
SIDERCLIM	S/.	1.02	2.00%	-5.56%	-16.39%	-36.64%	85.00%	6,000	0.84	53.82	0.00	3,185	Industriales	-32.79%
UNACMCLIM	S/.	2.76	0.00%	0.00%	0.00%	10.03%	10.00%	0	-0.02	4.03	0.00	181	Diversas	-0.45%
VOICARCLIM	S/.	2.76	0.00%	0.00%	0.00%	10.03%	10.00%	0	-0.02	4.03	0.00	181	Diversas	-0.45%
BROCALCLIM	S/.	1.42	-2.07%	0.00%	-6.58%	-1.95%	85.00%	3,416	0.72	7.83	0.00	5,556	Bancos y Financieras	8.93%
CORAREI.LIM	S/.	1.42	-2.07%	0.00%	-6.58%	-1.95%	85.00%	3,416	0.72	7.83	0.00	5,556	Bancos y Financieras	8.93%
ENDEPECI.LIM	S/.	3.65	0.00%	0.00%	7.04%	-46.37%	90.00%	335	0.92	7.92	18.25	233	Servicios Públicos	-8.53%
GBVACLIM	S/.	0.55	0.00%	-3.51%	-9.84%	-33.73%	65.00%	529	0.63	0.00	7.41	7	Diversas	-32.13%

Cantidad de Acciones: 25
Fuente: Refinitiv

Subieron
Bajaron
Mantuvieron

** PER se utiliza en el mercado de valores y moneda original del instrumento
*Leyenda: Variación 1D: 1 Día; 5D: 5 Días; 1M: 1 Mes; YTD: Var. % a la fecha

Rating Crédito Latinoamérica

CLASIFICACIONES DE RIESGO

País	Moody/s	Fitch	S&P
Perú	A	BBB	BBB
México	A+	BBB-	BBB
Venezuela	WR	WD	NR
Brazil	BB	BB	BB-
Colombia	BB+	BB+	BB+
Chile	AA-	A-	A
Argentina	CCC	WD	CCC-
Panamá	WR	BBB-	BBB

Fuente: Refinitiv, Bloomberg

Leyenda

	Moody/s	Fitch	S&P
Prime	Aaa	Aaa	Aaa
Alto Grado	Aa1	Aa+	Aa+
	Aa2	Aa	Aa
	Aa3	Aa-	Aa-
Grado Alto Medio	A1	A+	A+
	A2	A	A
	A3	A-	A-
Grado Bajo Medio	Baa1	BBB+	BBB+
	Baa2	BBB	BBB
	Baa3	BBB-	BBB-
Sin Grado de Inversión Especulativo	Ba1	BB+	BB+
	Ba2	BB	BB
	Ba3	BB-	BB-
Altamente Especulativo	B1	B+	B+
	B2	B	B
	B3	B-	B-
Riesgo Sustancial	Caa1	CCC+	CCC+
	Caa2	CCC	CCC
	Caa3	CCC-	CCC-
Extremadamente Especulativo	Ca	CC	CC
		C	
Poca esperanzas de Pago		RD	SD
Impago	C	DD	D
		DD	
Sin Clasificar	WR	D	NR

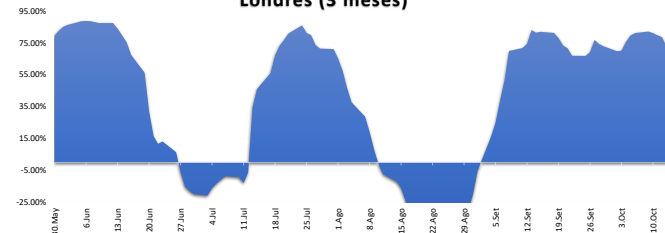
Fuente: Refinitiv, Bloomberg

Índices Sectoriales

	Cierre	1 D*	5 D*	1 M*	YTD*	Beta
S&P/BVL Consumer Index	1,176.83	-0.85%	-0.87%	-3.88%	-4.60%	0.20
S&P/BVL Industrial Index	233.32	-0.24%	-1.78%	-4.40%	-5.48%	0.13
S&P/BVL Financials Index	954.66	1.45%	0.34%	-4.66%	-0.13%	1.59
S&P/BVL Construction Index	213.80	-0.37%	-1.06%	-3.53%	-12.05%	0.02
S&P/BVL Public Services Index	1,080.25	0.00%	0.06%	0.42%	39.54%	0.30
S&P/BVL Mining Index	464.25	1.85%	0.36%	-3.97%	17.52%	1.74
S&P/BVL Electric Utilities Index	1,054.59	0.00%	0.06%	0.42%	39.54%	0.30

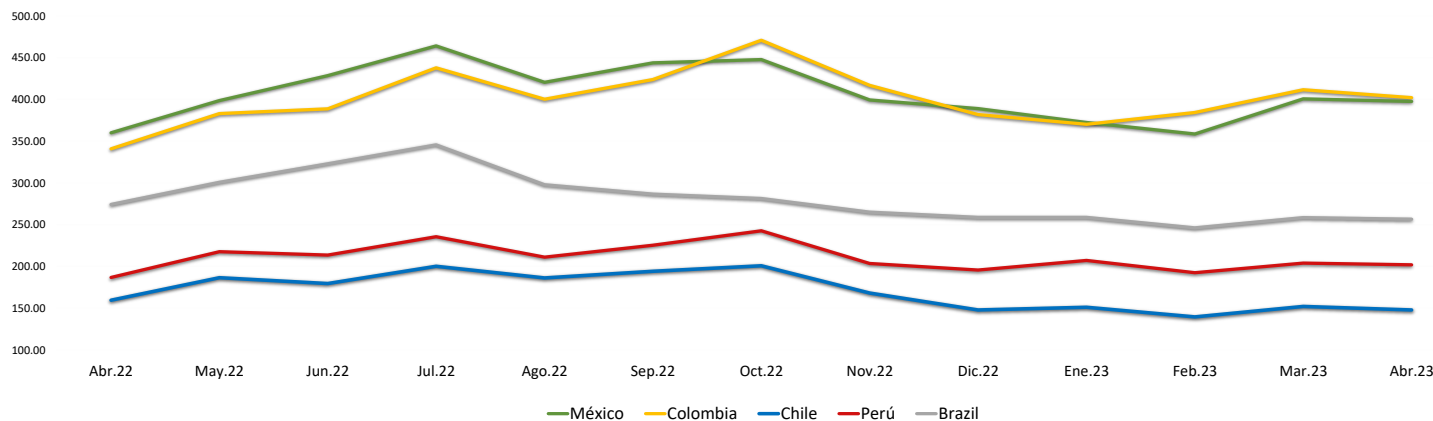
*Leyenda: Variación 1D: 1 Día; 5D: 5 Días; 1M: 1 Mes; YTD: Var. % a la fecha
Fuente: Refinitiv

Correlación Rend. Índice Minero vs Índice de Metales de Londres (3 meses)



Fuente: Refinitiv

Riesgo País Latinoamérica (pbs)



	Abr.22	May.22	Jun.22	Jul.22	Ago.22	Sep.22	Oct.22	Nov.22	Dic.22	Ene.23	Feb.23	Mar.23	Abr.23
Perú	186.67	217.55	213.55	235.43	211.00	225.27	242.59	203.41	195.50	207.05	192.30	203.83	201.90
Brazil	274.06	300.64	322.82	345.48	297.70	286.56	281.30	264.90	258.64	258.64	246.10	258.35	256.55
Chile	159.44	186.32	179.32	200.10	186.09	194.05	200.69	167.97	147.82	150.95	139.45	152.00	147.75
Colombia	340.78	383.05	388.73	437.86	400.26	423.83	470.84	416.81	381.77	370.18	384.35	411.61	402.15
México	360.00	398.59	428.41	464.10	420.43	443.77	447.72	399.31	389.00	372.32	358.55	400.70	397.60

Fuente: BCRP

Coordinador Laboratorio de Mercado de Capitales: MS Javier Penny Pestana
Apoyo: Nadia Contreras, Nikolas Diaz, Joseph Martinez y Marcelo Cossar
email: pulsoBursatil@ulima.edu.pe