

LATINOAMERICA

Lima, 26 de Octubre de 2023

Perú: El índice General de la BVL finalizó la sesión de hoy con un resultado negativo de -0.44%. El índice mantiene una tendencia positiva acumulada anual de +3.43% en moneda local y una tendencia acumulada positiva de +1.79% en moneda ajustada en dólares. Con respecto al S&P/BVL Perú SEL varió en -0.06% mientras que el S&P/BVL LIMA 25 en -0.44%. El spot PEN alcanzó S/.3.8531. Titular: Perú declara estado de emergencia por amenaza de inundaciones de El Niño.

Chile: El índice IPSA culminó el día con un retorno positivo de +0.96%. Los sectores más perjudicados de la jornada fueron Industrial (+2.78%) y Energía (+1.61%). Las acciones con el mejor desempeño fueron Compañía Sud Americana de Vapo (+4.29%) y Sociedad de Inversiones Oro Blanco (+3.94%). Titular: Chile se dispone a extender los recortes de tasas incluso cuando el peso se hunde: guía de decisiones.

Colombia: El índice COLCAP concluyó la sesión con un retorno negativo de -1.83%. Los sectores más perjudicados de la jornada fueron Servicios públicos (-3.06%) y Energía (-2.55%). Las acciones con peor desempeño fueron Interconexión Eléctrica SA ESP (-6.50%) y BanColombia SA (-3.75%). Titular: Colombia y China firmaron acuerdo de intercambio comercial.

México: El índice IPC cerró el día en terreno positivo de +0.85%. Los sectores más beneficiados de la jornada fueron Bienes de consumo básico (+3.20%) y Salud (+2.38%). Las acciones con mejor desempeño fueron Gruma SAB de CV (+5.86%) y Wal-Mart de México SAB de CV (+5.72%). Titular: GAP de México cae por impacto de inspección de motores en tráfico.

Brasil: El índice IBOVESPA cerró el día en terreno positivo de +1.73%. Los sectores menos perjudicados de la jornada fueron Productos de consumo no básico (+3.16%) y Tecnología de la información (+2.97%). Las acciones con mejor desempeño fueron Gol Linhas Aéreas Inteligentes (+8.29%) y Atacadao SA (+6.96%). Titular: La inflación de Brasil vuelve a subir antes de la reunión de decisión sobre tipos.

Renta Variable

Más Subieron	Bolsa	Mon.	Precio	▲ %
ENEL CHILE SA	SGO	CLP	47.35	2.93%
WALMART DE MEXIC	MEX	MXN	69.25	2.90%
PARQUE ARAUÇO	SGO	CLP	1,175.00	2.79%
BANCOLOMBIA-PREF	COL	COP	31,400.00	2.61%
GRUPO ENERGÍA BO	COL	COP	1,879.00	2.12%

Fuente: Refinitiv

Más Bajaron	Bolsa	Mon.	Precio	▼ %
AERO DEL PA MEX	MEX	MXN	305	-2.08%
EMPRESAS COPEC	SGO	CLP	5,880	-2.00%
ENTEL SGO	SGO	CLP	3,125	-1.88%
SONDA SA	SGO	CLP	406	-1.79%
GRUPO AERC MEX	MEX	MXN	181	-1.63%

Fuente: Refinitiv

Por Monto Negociado	Bolsa	Monto (US\$)
GRUPO F BANORT-O	MEX	59,235.74
WALMART DE MEXIC	MEX	50,463.90
FOMENTO ECON-UBD	MEX	19,981.68
ARCA CONTINENTAL	MEX	19,752.40
CEMEX SAB-CPO	MEX	15,477.23

Fuente: Refinitiv

Por Volumen	Bolsa	Volumen
COLBUN SA	SGO	78,632,853.00
ENEL CHILE SA	SGO	65,756,703.00
BANCO DE CHILE	SGO	53,888,083.00
BANCO SANTANDER	SGO	52,427,692.00
ENEL AMERICAS SA	SGO	30,212,563.00

Fuente: Refinitiv

ETFs

	Mon.	Cierre	1 D	5 D	1 M	YTD	Bolsa
ISHARES MSCI ALL PERU CAPPED	USD	29.04	0.34%	-0.56%	-8.20%	-1.50%	PCQ
ISHARES MSCI CHILE CAPPED	USD	24.03	0.17%	-1.35%	-11.49%	-15.03%	BTQ
GLOBAL X MSCI COLOMBIA	USD	20.25	1.12%	-1.23%	-2.88%	-37.72%	PCQ
ISHARES MSCI MEXICO CAPPED	USD	138.96	1.67%	0.34%	-9.86%	9.10%	LSE
ISHARES MSCI EMERGING MARKETS	USD	36.56	-0.49%	-1.83%	-6.92%	-12.09%	PCQ
VANGUARD FTSE EMERGING MARKETS	CAD	31.37	-0.03%	-0.76%	-5.20%	-4.62%	TOR
ISHARES CORE MSCI EMERGING MARKETS	USD	45.78	-0.54%	-1.91%	-7.12%	-10.27%	PCQ
ISHARES JP MORGAN EMERGING MARKETS BONDS	USD	80.96	0.40%	1.57%	-4.44%	-8.74%	NMQ
MORGAN STANLEY EMERGING MARKETS DOMESTIC	USD	4.25	-0.23%	-1.62%	-8.21%	-8.80%	NYQ
ISHARES MSCI BRAZIL ETF	USD	30.49	1.91%	1.30%	-5.90%	-3.14%	PCQ

Fuente: Refinitiv

Principales índices

	Cierre	1 D	5 D	1 M	YTD	Cap. Burs. (US\$ Mill.)
▲ IPSA (Chile)	5,568.35	0.96%	-2.54%	-7.23%	7.41%	100,828
▲ IGPA (Chile)	28,271.14	0.92%	-2.58%	-7.18%	3.78%	123,408
▼ COLSC (Colombia)	778.63	-0.65%	-1.62%	1.96%	-15.39%	3,255
▼ COLCAP (Colombia)	1,083.95	-1.83%	-3.70%	0.12%	-29.00%	59,568
▼ S&P/BVL LIMA (Peru)	22,059.55	-0.45%	-0.66%	-4.68%	8.29%	101,833
▼ S&P/BVL SEL (Peru)	570.87	-0.07%	-0.78%	-4.95%	6.62%	84,336
▼ S&P/BVL LIMA 25	29,237.06	-0.45%	-1.41%	-6.41%	2.12%	100,422
▲ IPC (México)	49,173.43	0.83%	0.76%	-4.99%	-0.24%	348,809
▼ S&P MILA 40	443.61	-0.32%	-1.33%	-9.25%	-14.10%	208,282
▲ IBOVESPA (Brasil)	22,890.57	1.4%	1.7%	-6.6%	4.9%	648,743

*Leyenda: Variación 1D: 1 Día; 5D: 5 Días; 1M: 1 Mes; YTD: Var. % a la fecha
Fuente: Refinitiv, Bloomberg

Monedas

	Precio	1 D*	5 D*	1 M*	YTD*
▲ Sol (PEN)	3.85	0.00%	-0.01%	4.16%	2.93%
▲ Peso Chileno (CLP)	922.55	0.00%	-1.91%	3.80%	11.84%
▼ Peso Colombiano (COP)	4,136.25	-1.06%	-3.21%	5.23%	7.75%
▼ Peso Mexicano (MXN)	18.14	-0.92%	-0.94%	6.06%	-7.71%
▼ Real Brasileiro (BRL)	4.99	-0.17%	-1.55%	2.46%	1.63%

*Leyenda: Variación 1D: 1 Día; 5D: 5 Días; 1M: 1 Mes; YTD: Var. % a la fecha

Fuente: Refinitiv

Renta Fija

Instrumento	Moneda	Precio	Bid Yield (%)	Ask Yield (%)	Duración
PERU 7.35 07/21/25	USD	5.86	102.12	573.1%	1.63
PERU 4.125 08/25/27	USD	5.60	94.77	556.1%	3.55
PERU 8.75 11/21/33	USD	6.45	116.58	638.9%	6.94
PERU 6.55 03/14/37	USD	6.43	100.39	644.4%	8.62
PERU 5.625 11/18/2050	USD	6.56	87.10	659.3%	13.06
CHILE 2.45 01/31/31	USD	5.78	79.79	586.2%	6.57
CHILE 3.125 01/21/26	USD	5.65	94.67	565.0%	2.16
CHILE 3.625 10/30/42	USD	6.52	68.28	652.2%	12.35
COLOM 11.85 03/09/28	USD	8.20	112.81	821.8%	3.55
COLOM 10.375 01/28/33	USD	8.82	109.48	840.4%	6.20
COLOM 7.375 09/18/37	USD	8.78	88.62	867.3%	8.54
COLOM 6.125 01/18/41	USD	8.94	74.90	888.1%	9.66
MEX 4 10/02/23	MXV	5.33	83.58	540.0%	7.21
MEX5.55 01/45	USD	7.05	83.14	704.8%	11.70

Fuente: Refinitiv

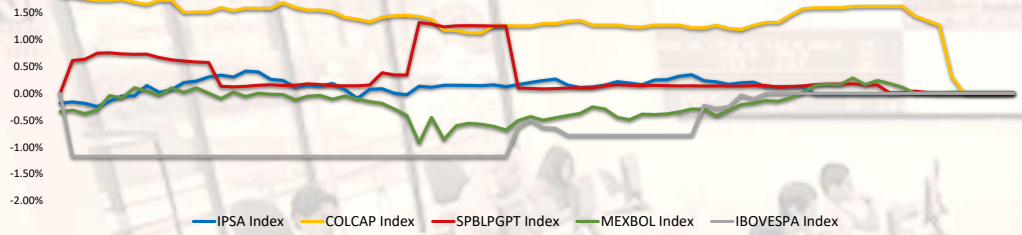
Coordinador Laboratorio de Mercado de Capitales: MS Javier Penny Pestana
Apoyo: Nadia Contreras, Nikolas Díaz, Joseph Martinez y Marcelo Cossar
email: pulsobursatil@ulima.edu.pe

El contenido del presente documento es únicamente informativo. Los datos y opiniones expresados no deben ser interpretados como recomendaciones para la toma de decisiones futuras. Bajo ninguna circunstancia, el Laboratorio de Mercado de Capitales de la Universidad de Lima se hará responsable por el uso de lo expresado en este documento.

PULSO BURSÁTIL

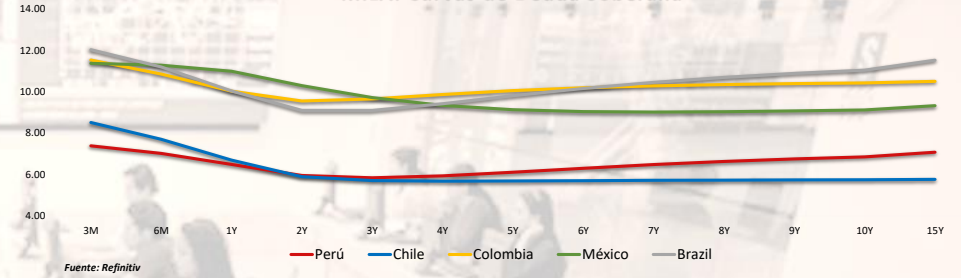
Facultad de Ciencias Empresariales y Económicas
Carrera de Economía
Laboratorio de Mercado de Capitales

MILA: Evolución Intraday



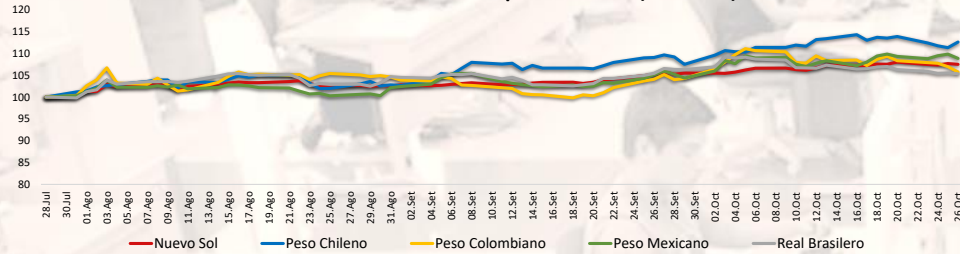
Fuente: Refinitiv

MILA: Curvas de Deuda Soberana



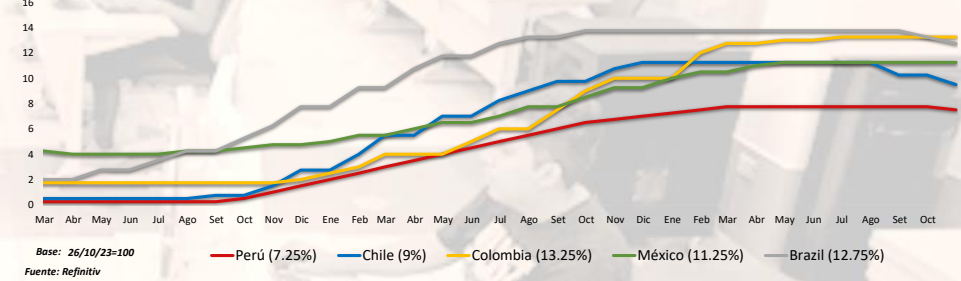
Fuente: Refinitiv

MILA: Índices de Tipo de Cambio (3 meses)



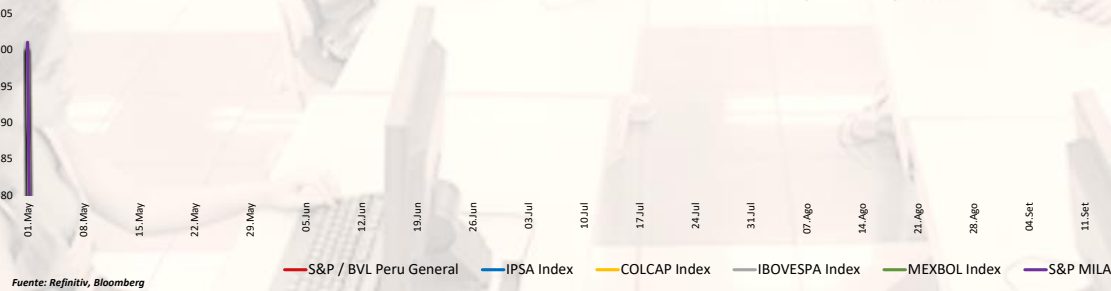
Fuente: Refinitiv

MILA: Tasas de Referencia de Política Monetaria



Base: 26/10/23=100
Fuente: Refinitiv

MILA: Índices Bursátiles (6 meses)



Fuente: Refinitiv, Bloomberg

Coordinador Laboratorio de Mercado de Capitales: MS Javier Penny Pestana
Apoyo: Nadia Contreras, Nikolas Díaz, Joseph Martínez y Marcelo Cossar
email: pulsobursatil@ulima.edu.pe

El contenido del presente documento es únicamente informativo. Los datos y opiniones expresados no deben ser interpretados como recomendaciones para la toma de decisiones futuras. Bajo ninguna circunstancia, el Laboratorio de Mercado de Capitales de la Universidad de Lima se hará responsable por el uso de lo expresado en este documento.

MUNDO

Estados Unidos:

El mercado estadounidense cerró con rendimientos negativos. El índice DOW JONES cerró a la baja, donde la economía estadounidense creció un 4,9% anualizado en el tercer trimestre, el mayor crecimiento desde el cuarto trimestre de 2021 y muy por encima del 4,3% previsto. El índice S&P 500 también terminó con pérdidas. En un contexto donde los inversores ignoran los buenos datos y la caída de los rendimientos de los bonos y se centran en los decepcionantes resultados empresariales. UPS cayó un 6% después de que sus ingresos trimestrales incumplieran las expectativas y rebaja su previsión de ingresos para todo el año. Por último, el índice NASDAQ finalizó con rendimientos negativos. Dónde Meta cayó un 3,7% tras la publicación de una menor demanda de publicidad para el cuarto trimestre, a pesar de que sus resultados del 3er trimestre superaron las estimaciones. Por otro lado, IBM subió un 4,9% tras su optimista informe trimestral, impulsada por la sólida demanda de sus soluciones de software. De este modo, DOW JONES -0.76%, S&P 500 -1.18% y NASDAQ -1.76% terminaron el día con resultados negativos.

Europa:

Los principales índices europeos terminaron la sesión con rendimientos negativos. El índice paneuropeo STOXX 600 cerró a la baja, en un contexto en donde el Banco Central Europeo mantuvo los tipos de interés en máximos de varios años durante su reunión de octubre, lo que supone un cambio significativo respecto a su racha de 15 meses de subidas de tipos y refleja una postura más prudente de "esperar y ver" entre los responsables políticos. El mercado inglés, reflejado en el FTSE 100, cerró con resultados negativos. En el frente empresarial, Standard Chartered se desplomó un 12,5% tras anunciar una importante caída de su beneficio en el tercer trimestre, debido en gran parte a su exposición al sector inmobiliario y bancario chino. También, HSBC bajó un 1%, Lloyds cayó un 0,7% y Barclays se dejó casi un 10% en la semana. Del mismo modo, reflejado en el índice DAX, el mercado alemán, cerró en terreno negativo, Mercedes-Benz comunicó un descenso de sus beneficios en el tercer trimestre, atribuido en parte a la reducción de las entregas, mientras que el fabricante de productos químicos Wacker Chemie rebajó sus previsiones para todo el año. El mercado francés cerró en rojo, donde Teleperformance (-8,2%) registró las mayores pérdidas. BNP Paribas bajó un 2,6% tras anunciar una caída del 12% en sus ingresos comerciales en el tercer trimestre. De este modo, FTSE 100 -0.81%; CAC 40 -0.38%; DAX -1.08%; STOXX 600 -0.48% terminaron en niveles negativos.

Asia:

Los principales índices asiáticos cerraron con rendimientos mixtos. El mercado chino acabó con rendimientos positivos, ya que el mercado luchó por recuperarse tras las medidas de las autoridades para impulsar la recuperación en medio de la débil confianza de los inversores. En línea, el índice Hang Seng cerró a la baja, pero la confianza de los inversores seguía siendo baja, ya que la recuperación interna y los riesgos en el extranjero seguían siendo excesivos. El mercado surcoreano terminó con resultados negativos, ya que aumentaron las preocupaciones de los inversores sobre los altos rendimientos de los bonos del Tesoro de Estados Unidos, mientras que datos nacionales más fuertes de lo esperado respaldaron la postura agresiva del banco central. El mercado japonés cerró a la baja, ya que las acciones relacionadas con los chips lideraron una amplia venta masiva en medio de un aumento de los rendimientos a largo plazo y una caída de las acciones tecnológicas estadounidenses durante la noche. El mercado australiano terminó a la baja, lideradas por un lastre en las acciones tecnológicas y financieras, un día después de que una inflación sorprendentemente fuerte en el tercer trimestre aumentara las probabilidades de un aumento de las tasas de interés en noviembre. De esta forma, NIKKEI -2.14%; HANG SENG -0.24%; CSI 300 +0.28%; S&P/ASX 200 -0.61%; KOSPI -2.71%, SHANGHAI COMPOSITE +0.48% terminaron con rendimientos mixtos.

ETFs

	Mon.	Cierre	1 D	5 D	1 M	YTD	Bolsa
SPDR S&P 500 ETF TRUST	USD	412.55	-1.20%	-3.25%	-8.40%	2.77%	PCQ
ISHARES MSCI EMERGING MARKETS ETF	USD	36.56	-0.49%	-1.83%	-6.92%	-12.09%	PCQ
ISHARES IBOXX \$ HIGH YIELD CORPORATE BOND ETF	USD	72.45	0.35%	0.93%	-3.30%	-5.84%	PCQ
FINANCIAL SELECT SECTOR SPDR FUND	USD	32.03	-0.22%	-2.05%	-8.51%	-5.10%	PCQ
VANECK GOLD MINERS ETF	USD	28.52	-0.90%	-3.35%	-2.03%	-8.27%	PCQ
ISHARES RUSSELL 2000 ETF	USD	164.14	0.26%	-2.66%	-11.54%	-10.58%	PCQ
SPDR GOLD SHARES	USD	184.01	0.16%	0.50%	3.86%	6.84%	PCQ
ISHARES 20+ YEAR TREASURY BOND ETF	USD	84.73	1.53%	2.37%	-9.41%	-25.99%	NMQ
INVECO QQQ TRUST SERIES 1	USD	343.66	-1.91%	-4.53%	-8.91%	14.78%	NMQ
ISHARES BIOTECHNOLOGY ETF	USD	115.05	-0.05%	-2.18%	-9.82%	0.94%	NMQ
ENERGY SELECT SECTOR SPDR FUND	USD	86.71	-0.78%	-5.54%	-7.12%	-3.91%	PCQ
PROSHARES ULTRA VIX ST FUTURES ETF	USD	18.89	1.40%	-0.79%	46.78%	-86.06%	BTQ
UNITED STATES OIL ETF	USD	76.89	-2.00%	-5.86%	-5.21%	-15.58%	PCQ
ISHARES MSCI BRAZIL ETF	USD	30.49	1.91%	1.30%	-5.90%	-3.14%	PCQ
SPDR S&P OIL & GAS EXP & PRODUCTION ETF	USD	145.84	-0.46%	-4.48%	-4.54%	-11.87%	PCQ
UTILITIES SELECT SECTOR SPDR FUND	USD	59.86	0.86%	2.08%	-8.22%	-16.73%	PCQ
ISHARES US REAL ESTATE ETF	USD	74.73	1.98%	-0.68%	-12.11%	-20.96%	PCQ
SPDR S&P BIOTECH ETF	USD	66.18	1.04%	-1.36%	-15.38%	-5.81%	PCQ
ISHARES IBOXX \$ INVESTMENT GRADE CORP BOND ETF	USD	99.81	0.73%	1.56%	-4.52%	-10.56%	PCQ
ISHARES JP MORGAN USD EMERGING MARKETS BOND ETF	USD	80.96	0.40%	1.57%	-4.44%	-8.74%	NMQ
REAL ESTATE SELECT SECT SPDR FUND	USD	32.87	2.11%	-0.15%	-10.99%	-22.05%	PCQ
ISHARES CHINA LARGE-CAP ETF	USD	25.58	0.20%	0.08%	-6.30%	-21.82%	PCQ
CONSUMER STAPLES SPDR FUND	USD	67.50	-0.65%	-0.04%	-7.09%	-5.55%	PCQ
VANECK JUNIOR GOLD MINERS ETF	USD	33.48	-0.95%	-3.79%	-4.10%	-13.02%	PCQ
SPDR BLOOMBERG HIGH YIELD BOND ETF	USD	88.76	0.32%	0.91%	-3.40%	-6.78%	PCQ
VANGUARD REAL ESTATE INDEX FUND	USD	72.41	1.91%	-0.66%	-11.82%	-23.55%	PCQ
DIREXION DAILY GOLD MINERS INDEX BULL 2X SHARES	USD	29.73	-1.75%	-6.74%	-5.83%	-33.96%	PCQ
PROSHARES ULTRASHORT 20+ YEAR TREASURY	USD	42.57	-2.99%	-4.44%	19.78%	60.46%	PCQ
ISHARES MSCI EAFE ETF	USD	66.04	-0.72%	-1.68%	-7.69%	-0.38%	PCQ
ISHARES PREFERRED AND INCOME SECURITIES ETF	USD	28.58	0.07%	0.85%	-6.39%	-15.72%	NMQ
WISDOMTREE JAPAN HEDGED EQUITY ETF	USD	84.86	-1.03%	-1.34%	-6.59%	28.34%	PCQ
GRAYSCALE BITCOIN TRUST (BTC)	USD	25.77	-3.81%	14.79%	32.43%	32.77%	PNK

Fuente: Refinitiv

Principales índices

	Cierre	1 D	5 D	1 M	YTD	Cap. Burs. (US\$ Mill.)
▼ Dow Jones (EEUU)	12,595.61	-61.87%	-62.30%	-63.92%	-60.97%	# VALORI
▼ Standard & Poor's 500 (EEUU)	4,137.23	-1.18%	-3.29%	-8.17%	2.97%	# VALORI
▼ NASDAQ Composite (EEUU)	12,595.61	-1.76%	-4.48%	-9.55%	7.16%	# VALORI
▼ Stoxx EUROPE 600 (Europa)	433.20	-0.48%	-1.49%	-6.00%	-0.27%	515,204,774
▼ DAX (Alemania)	28.06	-1.03%	-2.21%	-7.92%	-2.51%	124
▼ FTSE 100 (Reino Unido)	7,354.57	-0.81%	-1.93%	-4.15%	1.63%	505
▼ CAC 40 (Francia)	6,888.96	-0.38%	-0.47%	-5.74%	8.34%	3,463,723
▼ IREX 35 (España)	8,962.80	-0.24%	-2.01%	-6.14%	2.89%	905,130
▲ MSCI AC Asia Pacific Index	476.04	0.00%	-1.14%	-5.90%	-14.44%	# VALORI
▲ HANG SENG (Hong Kong)	17,044.61	-0.24%	-1.45%	-5.56%	-22.06%	# VALORI
▲ SHANGHAI SE Comp. (China)	2,988.30	0.48%	-0.57%	-4.42%	-7.74%	45,412,264
▼ NIKKEI 225 (Japón)	30,601.78	-2.14%	-2.64%	-7.74%	8.34%	# VALORI
▼ S&P / ASX 200 (Australia)	6,812.30	-0.61%	-2.42%	-5.21%	-2.95%	8,838
▲ KOSPI (Corea del Sur)	2,299.08	-2.71%	-4.83%	-10.64%	-12.43%	6,840,613

*Legenda: Variación 1D: 1 Día; 5D: 5 Días; 1M: 1 Mes; YTD; Var. % a la fecha

Fuente: Refinitiv, Bloomberg

Renta Variable

Estados Unidos (Acciones del SPX Index)

Más Subieron	Mon.	Precio	▲ %	Bolsa	Más Bajaron	Mon.	Precio	▼ %	Bolsa
BATH&BODY WR O/d	USD	39.8	5.54%	NYQ	EPAM SYSTEMS I/d	USD	203.25	-21.72%	NYQ
PORVALAU-XT/d	INR	25.18	4.96%	BSE	CH ROBINSON WW/d	USD	91.4	-6.42%	NSQ
HGH WR NTRWR O/d	USD	0.1125	4.65%	PNK	LUMEN TCHNLG O/d	USD	1.91	-4.98%	NYQ
FORTINET/d	USD	71.27	4.61%	NSQ	INTEL CORP/d	USD	29.86	-4.63%	NSQ
PAYCOM SOFTWARE/d	USD	305.93	4.30%	NYQ	3M COMPANY/d	USD	97.98	-4.44%	NYQ

Fuente: Refinitiv

Fuente: Refinitiv

Europa (Acciones del STOXX EUROPE 600)

Más Subieron	Mon.	Precio	▲ %	Bolsa	Más Bajaron	Mon.	Precio	▼ %	Bolsa
MISFRESH LTD D/d	USD	0.586	10.36%	NMQ	RED 5/d	AUD	0.145	-9.38%	ASX
GENIUS GROUP O/d	USD	1.0234	10.35%	ASQ	DGTL MD SL A O/d	USD	0.3801	-9.15%	NYQ
CAAI INC A ORD/d	USD	35.32	9.49%	NYQ	NORTHGOLD/d	SEK	6.25	-8.36%	STO
INDIVIOR/d	GBP	1590	7.80%	LSE	MANILA BULLETT/d	PHP	0.29	-7.94%	PHS
DKN SMCOND 3X B/d	USD	12.3	4.95%	PCQ	SAFEHOLD INC O/d	USD	25.01	-6.33%	NYQ

Fuente: Refinitiv

Fuente: Refinitiv

Monedas

	Precio	1 D*	5 D*	1 M*	YTD*
▼ Euro	1.0559	-0.01%	-0.19%	-0.77%	-0.52%
▼ Yen	150.37	-0.01%	0.39%	1.97%	11.94%
▲ Yuan	7.315	0.00%	0.03%	0.52%	9.32%
▼ Won Coreano	1352.62	-0.01%	-0.25%	1.74%	7.01%
▼ Libra Esterlina	1.2124	-0.02%	-0.16%	-2.30%	-2.93%
▼ Dólar de Hong Kong	7.8201	-0.01%	-0.04%	-0.10%	-0.37%
▼ Dólar Australiano	0.6319	-0.03%	-0.14%	-1.86%	-10.96%

*Legenda: Variación 1D: 1 Día; 5D: 5 Días; 1M: 1 Mes; YTD; Var. % a la fecha

Materias Primas

	Precio	1 D*	5 D*	1 M*	YTD*
Oro (US\$ Oz. T) (LME)	1984.8177	0.26%	0.56%	3.90%	7.43%
Plata (US\$ Oz. T) (LME)	22.83	-0.26%	-0.91%	0.88%	5.40%
Cobre (US\$ TM) (LME)	7958.5	0.00%	0.38%	-4.94%	-17.27%
Zinc (US\$ TM) (LME)	2471.89	0.00%	2.55%	-2.76%	-34.56%
Petroleo WTI (US\$ Barril) (NYM)	83.21	-2.55%	-5.84%	-6.31%	-10.81%
Etaño (US\$ TM) (LME)	25001	0.00%	0.12%	-2.63%	-32.46%
Plomo (US\$ TM) (LME)	2124	0.00%	0.09%	-7.13%	-3.32%
Asúcar #11 (US\$ Libra) (NYB-ICE)	27.04	-2.14%	-0.92%	-0.66%	43.07%
Cacao (US\$ TM) (NYB-ICE)	27.04	-2.14%	-0.92%	-0.66%	43.07%
Café Arábica (US\$ TM) (NYB-ICE)	3810	2.01%	4.44%	2.14%	50.71%

*Legenda: Variación 1D: 1 Día; 5D: 5 Días; 1M: 1 Mes; YTD; Var. % a la fecha

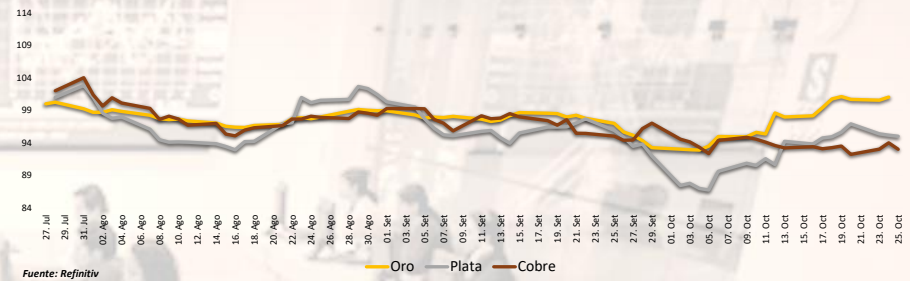
Coordinador Laboratorio de Mercado de Capitales: MS Javier Penny Pestana
Apoyo: Nadia Contreras, Nikolas Díaz, Joseph Martinez y Marcelo Cossar
email: pulsobursatil@ulima.edu.pe

Mercado Evolución Intraday (var %)



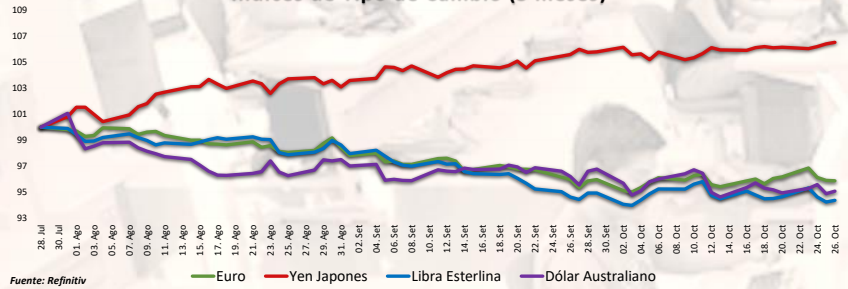
Fuente: Refinitiv, Bloomberg

Índices de Metales principales (3 meses)



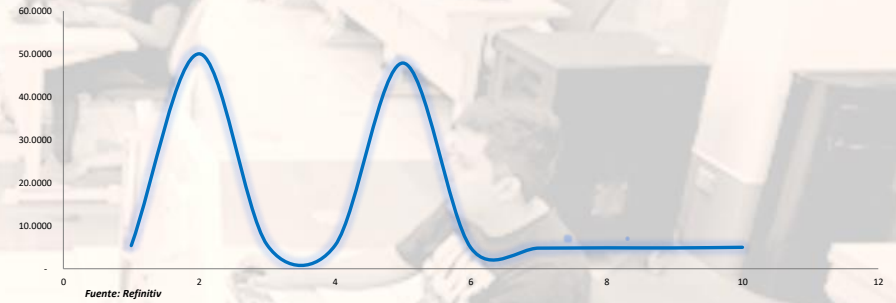
Fuente: Refinitiv

Índices de Tipo de Cambio (3 meses)



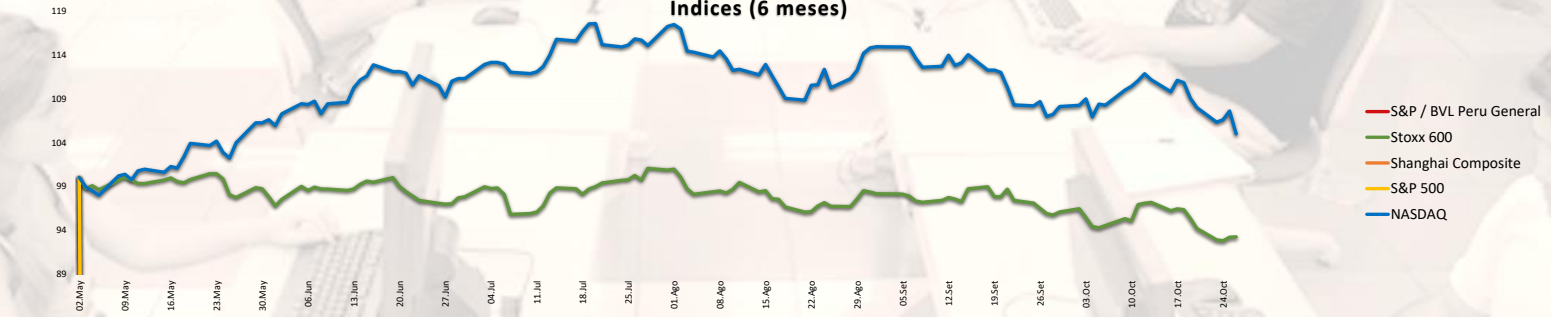
Fuente: Refinitiv

Curva de Rendimiento Bonos Tesoro EEUU (%)



Fuente: Refinitiv

Índices (6 meses)



Base: 26/10/23=100
Fuente: Refinitiv, Bloomberg

Coordinador Laboratorio de Mercado de Capitales: MS Javier Penny Pestana
Apoyo: Nadia Contreras, Níkolás Díaz, Joseph Martínez y Marcelo Cossar
email: pulsobursatil@ulima.edu.pe

RANKING ACCIONES LIMA

Código	Moneda	Precio	1 D*	5 D*	1 M*	YTD*	Frecuencia	Volumen	Beta	Rentabilidad por Dividendos (%)	Precio-Beneficio	Capitalización Bursátil (M US\$)	Sector	Participación Índice
▲ ALCORCLIM	S/.	5.90	0.00%	1.03%	-4.68%	-8.79%	5.00%	8,642	0.62	4.71	7.78	15,270	Industrial	-5.55%
▲ BACKUSILIM	S/.	21.91	0.00%	-2.14%	-2.19%	-5.95%	90.00%	530	0.41	7.05	0.00	519	Industriales	-9.87%
▲ BAP	US\$	128.02	0.38%	1.64%	-6.14%	-5.63%	90.00%	227,452	1.05	5.31	7.08	26,504,264	Diversas	-14.69%
▲ BVN	S/.	1.40	0.00%	-0.71%	-6.67%	-3.33%	85.00%	8,110	0.72	8.38	0.00	5,827	Bancos y Financieras	2.80%
▲ CASAGRCLIM	S/.	1.40	0.00%	-0.71%	-6.67%	-3.33%	85.00%	8,110	0.72	8.38	0.00	5,827	Bancos y Financieras	2.80%
▲ BBVACLIM	S/.	1.40	0.00%	-0.71%	-6.67%	-3.33%	85.00%	8,110	0.72	8.38	0.00	5,827	Bancos y Financieras	2.80%
▼ CORAREILIM	S/.	0.90	-1.10%	-4.26%	-14.29%	-34.77%	80.00%	0	0.99	1.67	0.00	24,004	Industriales	-42.81%
▲ CPAC K	US\$	5.12	1.99%	3.43%	0.59%	-0.81%	90.00%	2,632	0.49	11.26	32.25	10,364	Industriales	-9.27%
▲ CVERDECLIM	US\$	30.20	0.00%	-0.39%	0.00%	6.20%	85.00%	1,670	1.06	5.22	10.45	436,440	Mineras	1.54%
▲ ENGEPCLIM	S/.	3.45	0.00%	-2.82%	-9.69%	1.59%	90.00%	960	0.70	5.31	7.23	915	Servicios Públicos	35.03%
▲ ENHSRCLIM	US\$	30.20	0.00%	-0.39%	0.00%	6.20%	85.00%	1,670	1.06	5.22	10.45	436,440	Mineras	1.54%
▲ FERREYCLIM	S/.	2.30	0.00%	0.00%	0.42%	13.62%	90.00%	4,612,057	0.97	9.82	5.00	456,235	Diversas	5.86%
▼ AENZAELIM	S/.	0.55	-1.79%	3.77%	-12.70%	-33.73%	65.00%	20,546	0.63	0.00	7.54	12,811	Diversas	-28.87%
▲ IFS	US\$	19.08	0.69%	-4.98%	-20.57%	-18.81%	90.00%	46,130	1.11	6.23	5.02	2,346,211	Diversas	-20.78%
▲ INRETCILIM	US\$	30.70	0.66%	0.66%	-5.54%	-4.57%	80.00%	4,097	0.74	2.71	13.31	1,535	Diversas	-16.08%
▲ LUSURCLIM	S/.	15.60	0.00%	-0.13%	-1.64%	8.53%	85.00%	1,003	0.55	7.55	0.00	136	Servicios Públicos	12.76%
▲ MINSURILIM	S/.	3.85	0.00%	-0.26%	-0.52%	8.45%	90.00%	294	1.07	6.03	18.43	7,478	Mineras	-2.37%
▲ SCCOK	US\$	70.64	1.54%	-0.34%	-11.45%	16.97%	90.00%	759,253	1.29	5.75	17.70	62,088,010	Mineras	35.42%
▼ SIDERCILIM	S/.	1.02	-1.92%	0.00%	-12.82%	-36.64%	85.00%	10,436	0.83	51.25	0.00	2,541	Industriales	-35.13%
▲ UNACMCLIM	S/.	2.78	0.00%	0.00%	0.72%	10.83%	10.00%	0	-0.02	4.00	0.00	1,449	Diversas	11.98%
▲ VOICARCLIM	S/.	2.78	0.00%	0.00%	0.72%	10.83%	10.00%	0	-0.02	4.00	0.00	1,449	Diversas	11.98%
▲ BROCALCLIM	S/.	1.40	0.00%	-0.71%	-6.67%	-3.33%	85.00%	8,110	0.72	8.38	0.00	5,827	Bancos y Financieras	2.80%
▲ CORAREILIM	S/.	1.40	0.00%	-0.71%	-6.67%	-3.33%	85.00%	8,110	0.72	8.38	0.00	5,827	Bancos y Financieras	2.80%
▲ ENGECILIM	S/.	3.60	0.00%	0.00%	2.86%	-47.11%	90.00%	14,000	0.92	8.03	18.00	13,093	Servicios Públicos	-9.81%
▼ GBVACLIM	S/.	0.55	-1.79%	3.77%	-12.70%	-33.73%	65.00%	20,546	0.63	0.00	7.54	12,811	Diversas	-28.87%

Cantidad de Acciones: 25
Fuente: Refinitiv
Subieron
Bajaron
Mantuvieron

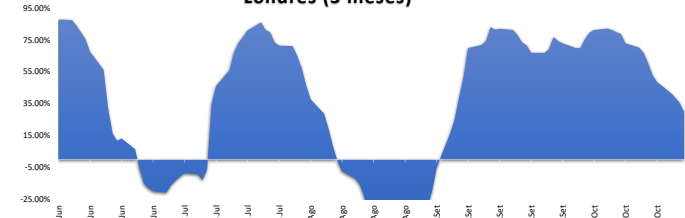
** PER se utiliza en el mercado de valores y moneda original del instrumento
*Leyenda: Variación 1D: 1 Día; 5D: 5 Días; 1M: 1 Mes; YTD: Var. % a la fecha

Índices Sectoriales

	Cierre	1 D*	5 D*	1 M*	YTD*	Beta
S&P/BVL Consumer Index	1,180.45	0.16%	-0.12%	-0.95%	-4.30%	0.20
S&P/BVL Industrial Index	229.14	-1.47%	-2.59%	-4.84%	-7.17%	0.16
S&P/BVL Financials Index	959.95	0.81%	0.96%	-0.04%	0.43%	1.62
S&P/BVL Construction Index	203.46	-2.37%	-4.16%	-7.21%	-16.31%	0.04
S&P/BVL Public Services Index	1,056.74	-0.29%	-1.01%	-3.62%	36.50%	0.29
S&P/BVL Mining Index	448.50	-0.72%	-1.06%	-3.22%	13.53%	1.71
S&P/BVL Electric Utilities Index	1,031.65	-0.29%	-1.00%	-3.62%	36.50%	0.29

*Leyenda: Variación 1D: 1 Día; 5D: 5 Días; 1M: 1 Mes; YTD: Var. % a la fecha
Fuente: Refinitiv

Correlación Rend. Índice Minero vs Índice de Metales de Londres (3 meses)



Fuente: Refinitiv

Rating Crédito Latinoamérica

CLASIFICACIONES DE RIESGO

País	Moody/s	Fitch	S&P
Perú	A	#N/A Reque: #N/A Requesting Data...	#N/A Reque: #N/A Requesting Data...
México	A+	#N/A Reque: #N/A Requesting Data...	#N/A Reque: #N/A Requesting Data...
Venezuela	WR	#N/A Reque: #N/A Requesting Data...	#N/A Reque: #N/A Requesting Data...
Brazil	BB	#N/A Reque: #N/A Requesting Data...	#N/A Reque: #N/A Requesting Data...
Colombia	BB+	#N/A Reque: #N/A Requesting Data...	#N/A Reque: #N/A Requesting Data...
Chile	AA-	#N/A Reque: #N/A Requesting Data...	#N/A Reque: #N/A Requesting Data...
Argentina	CCC	#N/A Reque: #N/A Requesting Data...	#N/A Reque: #N/A Requesting Data...
Panamá	WD	#N/A Reque: #N/A Requesting Data...	#N/A Reque: #N/A Requesting Data...

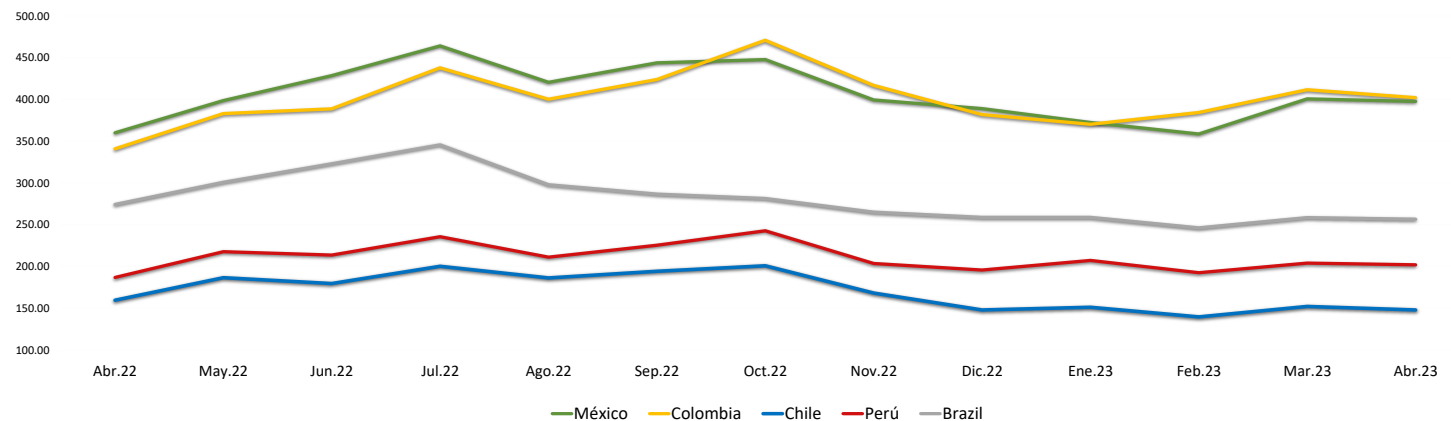
Fuente: Refinitiv, Bloomberg

Leyenda

	Moody/s	Fitch	S&P
Prime	Aaa	Aaa	Aaa
Alto Grado	Aa1	Aa+	Aa+
	Aa2	Aa	Aa
	Aa3	Aa-	Aa-
Grado Alto Medio	A1	A+	A+
	A2	A	A
	A3	A-	A-
Grado Bajo Medio	Baa1	BBB+	BBB+
	Baa2	BBB	BBB
	Baa3	BBB-	BBB-
Sin Grado de Inversión Especulativo	Ba1	BB+	BB+
	Ba2	BB	BB
	Ba3	BB-	BB-
Altamente Especulativo	B1	B+	B+
	B2	B	B
	B3	B-	B-
Riesgo Sustancial	Caa1	CCC+	CCC+
	Caa2	CCC	CCC
	Caa3	CCC-	CCC-
Extremadamente Especulativo	Ca	CC	CC
		C	
Poca esperanzas de Pago		RD	SD
Impago	C	DD	D
		DD	
Sin Clasificar	WR	D	NR

Fuente: Refinitiv, Bloomberg

Riesgo País Latinoamérica (pbs)



	Abr.22	May.22	Jun.22	Jul.22	Ago.22	Sep.22	Oct.22	Nov.22	Dic.22	Ene.23	Feb.23	Mar.23	Abr.23
Perú	186.67	217.55	213.55	235.43	211.00	225.27	242.59	203.41	195.50	207.05	192.30	203.83	201.90
Brazil	274.06	300.64	322.82	345.48	297.70	286.56	281.30	264.90	258.64	258.64	246.10	258.35	256.55
Chile	159.44	186.32	179.32	200.10	186.09	194.05	200.69	167.97	147.82	150.95	139.45	152.00	147.75
Colombia	340.78	383.05	388.73	437.86	400.26	423.83	470.84	416.81	381.77	370.18	384.35	411.61	402.15
México	360.00	398.59	428.41	464.10	420.43	443.77	447.72	399.31	389.00	372.32	358.55	400.70	397.60

Fuente: BCRP

Coordinador Laboratorio de Mercado de Capitales: MS Javier Penny Pestana
Apoyo: Nadia Contreras, Nikolas Diaz, Joseph Martinez y Marcelo Cossar
email: pulsoBursatil@ulima.edu.pe