

LATINOAMERICA

Lima, 02 de Noviembre de 2023

Perú: El índice General de la BVL finalizó la sesión de hoy con un resultado negativo de -0.11%. El índice mantiene una tendencia positiva acumulada anual de +2.17% en moneda local y una tendencia acumulada positiva de +3.15% en moneda ajustada en dólares. Con respecto al S&P/BVL Perú SEL varió en -0.57% mientras que el S&P/BVL LIMA 25 en -0.22%. El spot PEN alcanzó S/.3.7700. Titular: IPC de Perú se mantendría por encima de meta en 2024: Scotiabank.

Chile: El índice IPSA culminó el día con un retorno positivo de +0.98%. Los sectores más beneficiados de la jornada fueron Materiales (+4.45%) y Energía (+2.11%). Las acciones con el mejor desempeño fueron Empresas CMPC SA (+4.50%) y CAP SA (+4.19%). Titular: La actividad económica de Chile se recupera a medida que las autoridades reducen las tasas.

Colombia: El índice COLCAP concluyó la sesión con un retorno positivo de +0.84%. Los sectores más perjudicados de la jornada fueron servicios públicos (+1.70%) y Finanzas (+1.43%). Las acciones con mejor desempeño fueron Canacol Energy Ltd (+7.75%) y BanColombia SA (+3.31%). Titular: Energía Bogotá convoca inversores por posible bono sostenible.

México: El índice IPC cerró el día en terreno positivo de +1.48%. Los sectores más beneficiados de la jornada fueron Finanzas (+2.14%) y Bienes de consumo básico (+2.06%). Las acciones con mejor desempeño fueron Mexichem SAB de CV (+5.96%) y Kimberly-Clark de México SAB de Colombia (+5.08%). Titular: Acapulco necesita al menos 5 veces más que la promesa de recuperación de Amló.

Brasil: El índice IBOVESPA cerró el día en terreno positivo de +1.69%. Los sectores menos perjudicados de la jornada fueron Servicios de comunicación (+4.78%) y Tecnología de la información (+4.74%). Las acciones con mejor desempeño fueron Locaweb Servicios de Internet S (+10.29%) y CVC Brasil Operadora e Agencia (+8.73%). Titular: El café arábica cae mientras las lluvias de Brasil mejoran las perspectivas de producción.

Renta Variable

Más Subieron	Bolsa	Mon.	Precio	▲ %
ENEL CHILE SA	SGO	CLP	47.35	2.93%
WALMART DE MEXIC	MEX	MXN	69.25	2.90%
PARQUE ARAUCO	SGO	CLP	1,175.00	2.79%
BANCOLOMBIA-PREF	COL	COP	31,400.00	2.61%
GRUPO ENERGIA BO	COL	COP	1,879.00	2.12%

Fuente: Refinitiv

Más Bajaron	Bolsa	Mon.	Precio	▼ %
AÉRO DEL PA MEX	MEX	MXN	305	-2.08%
EMPRESAS COPEC	SGO	CLP	5,880	-2.00%
ENTEL	SGO	CLP	3,125	-1.88%
SONDA SA	SGO	CLP	406	-1.79%
GRUPO AERC MEX	MEX	MXN	181	-1.63%

Fuente: Refinitiv

Por Monto Negociado	Bolsa	Monto (US\$)
GRUPO F BANORT-O	MEX	59,235.74
WALMART DE MEXIC	MEX	50,463.90
FOMENTO ECON-UBD	MEX	19,981.68
ARCA CONTINENTAL	MEX	19,752.40
CEMEX SAB-CPO	MEX	15,477.23

Fuente: Refinitiv

Por Volumen	Bolsa	Volumen
COLBUN SA	SGO	78,632,853.00
ENEL CHILE SA	SGO	65,756,703.00
BANCO DE CHILE	SGO	53,888,083.00
BANCO SANTANDER	SGO	52,427,692.00
ENEL AMERICAS SA	SGO	30,212,563.00

Fuente: Refinitiv

ETFs

	Mon.	Cierre	1 D	5 D	1 M	YTD	Bolsa
ISHARES MSCI ALL PERU CAPPED	Access De	29.40	0.65%	1.25%	-3.95%	4.29%	ied: User req to PE(64)
ISHARES MSCI CHILE CAPPED	Access De	24.65	0.86%	2.58%	-6.70%	-5.01%	ied: User req to PE(64)
GLOBAL X MSCI COLOMBIA	Access De	20.65	2.44%	1.99%	-1.09%	-31.37%	ied: User req to PE(64)
ISHARES MSCI MEXICO CAPPED	Access De	150.01	4.93%	7.95%	-2.81%	28.81%	sd: User req to PE(5625)
ISHARES MSCI EMERGING MARKETS	USD	37.69	1.75%	3.09%	-0.87%	-4.63%	PCQ
VANGUARD FTSE EMERGING MARKETS	Access De	32.02	0.57%	2.07%	0.82%	-0.16%	ied: User req to PE(84)
ISHARES CORE MSCI EMERGING MARKETS	Access De	47.22	1.77%	3.15%	-1.05%	-2.60%	ied: User req to PE(64)
ISHARES JP MORGAN EMERGING MARKETS BONDS	USD	82.71	1.00%	2.16%	-0.91%	-3.23%	NMQ
MORGAN STANLEY EMERGING MARKETS DOMESTIC	Access De	4.46	2.06%	4.94%	-1.76%	0.22%	sd: User req to PE(562)
ISHARES MSCI BRAZIL ETF	USD	31.54	2.87%	3.44%	1.09%	11.57%	PCQ

Fuente: Refinitiv

Principales índices

	Cierre	1 D	5 D	1 M	YTD	Cap. Burs. (US\$ Mill.)
▲ IPSA (Chile)	5,460.65	0.98%	-1.93%	-6.78%	8.57%	102,504
▲ IGPA (Chile)	27,625.39	0.75%	-2.28%	-7.20%	4.68%	125,573
▲ COLSC (Colombia)	786.44	0.30%	1.00%	4.68%	-12.75%	3,252
▲ COLCAP (Colombia)	1,097.53	0.84%	1.25%	0.18%	-25.50%	59,856
▼ S&P/BVL LIMA (Peru)	21,792.38	-0.11%	-1.21%	-4.12%	12.38%	103,480
▼ S&P/BVL SEL (Peru)	562.91	-0.57%	-1.39%	-4.50%	9.48%	86,243
▼ S&P/BVL LIMA 25	29,021.51	-0.22%	-0.74%	-5.47%	4.04%	102,104
▲ IPC (México)	49,787.84	0.00%	1.25%	-4.17%	4.69%	361,028
IBOVESPA (Brazil)	23,222.38	0.00%	1.45%	-1.36%	14.18%	659,354

*Leyenda: Variación 1D: 1 Día; 5D: 5 Días; 1M: 1 Mes; YTD; Var. % a la fecha
Fuente: Refinitiv, Bloomberg

Monedas

	Precio	1 D*	5 D*	1 M*	YTD*
Sol (PEN)	3.75	0.00%	-2.56%	0.78%	1.54%
▲ Peso Chileno (CLP)	887.75	-0.84%	-4.88%	-0.07%	2.48%
▼ Peso Colombiano (COP)	4,019.80	-1.42%	-2.73%	1.83%	3.31%
▼ Peso Mexicano (MXN)	17.52	-1.39%	-3.48%	1.71%	-14.13%
▼ Real Brasileiro (BRL)	4.95	0.00%	-0.66%	0.37%	-1.98%

*Leyenda: Variación 1D: 1 Día; 5D: 5 Días; 1M: 1 Mes; YTD; Var. % a la fecha
Fuente: Refinitiv

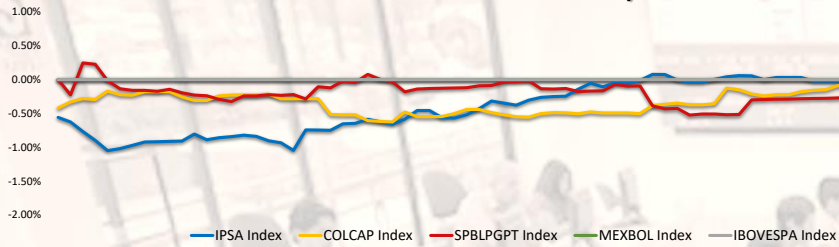
Renta Fija

Instrumento	Moneda	Precio	Bid Yield (%)	Ask Yield (%)	Duración
PERU 7.35 07/21/25	USD	5.67	r response is no response is n	rver response is not valid.	
PERU 4.125 08/25/27	USD	5.36	95.95	516.4%	3.71
PERU 8.75 11/21/33	USD	6.22	123.08	564.9%	7.19
PERU 6.55 03/14/37	USD	6.17	107.39	566.7%	8.70
PERU 5.625 11/18/2050	USD	6.34	96.99	579.0%	13.85
CHILE 2.45 01/31/31	USD	5.56	83.62	508.4%	6.75
CHILE 3.125 01/21/26	USD	5.42	95.03	531.5%	2.32
CHILE 3.625 10/30/42	USD	6.23	76.45	560.3%	12.92
COLOM 11.85 03/09/28	USD	7.57	116.08	751.3%	3.54
COLOM 10.375 01/28/33	USD	8.30	114.28	775.2%	6.42
COLOM 7.375 09/18/37	USD	8.16	94.79	787.6%	8.55
COLOM 6.125 01/18/41	USD	8.36	80.45	813.6%	10.08
MEX 4 10/02/23	MXV	#N/A	86.58	479.0%	7.40
MEX5.55 01/45	USD	6.79	91.58	622.0%	12.31

Fuente: Refinitiv

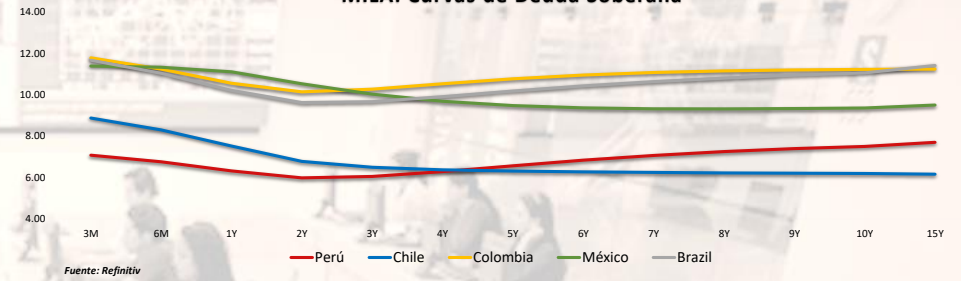
Coordinador Laboratorio de Mercado de Capitales: MS Javier Penny Pestana
Apoyo: Nadia Contreras, Nikolas Díaz, Joseph Martinez y Marcelo Cossar
email: pulsobursatil@ulima.edu.pe

MILA: Evolución Intraday



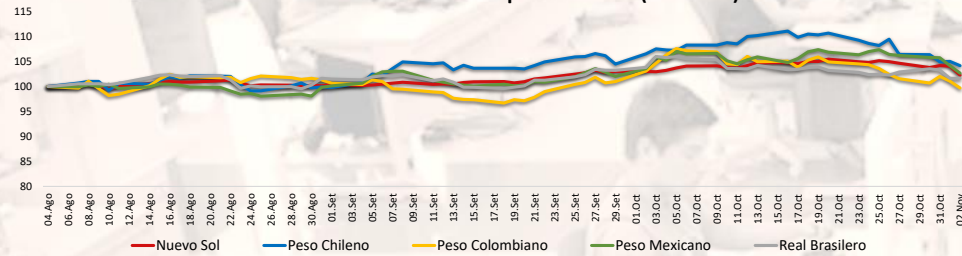
Fuente: Refinitiv

MILA: Curvas de Deuda Soberana



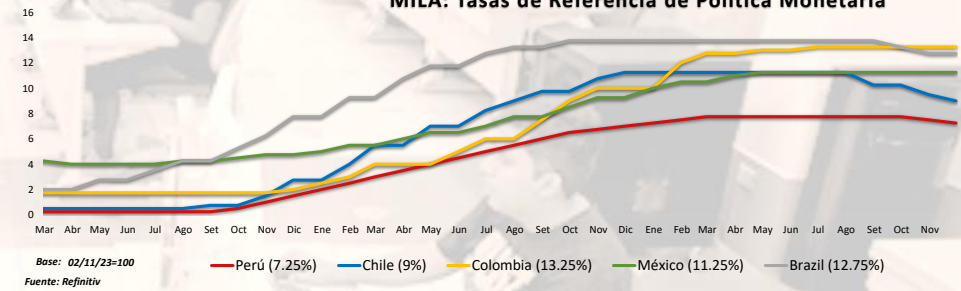
Fuente: Refinitiv

MILA: Índices de Tipo de Cambio (3 meses)



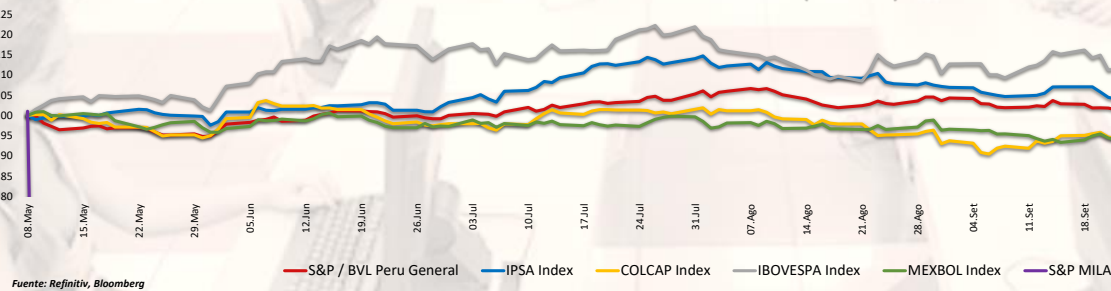
Fuente: Refinitiv

MILA: Tasas de Referencia de Política Monetaria



Base: 02/11/23=100
Fuente: Refinitiv

MILA: Índices Bursátiles (6 meses)



Fuente: Refinitiv, Bloomberg

Coordinador Laboratorio de Mercado de Capitales: MS Javier Penny Pestana
Apoyo: Nadia Contreras, Nikolas Díaz, Joseph Martínez y Marcelo Cossar
email: pulsobursatil@ulima.edu.pe

MUNDO

Estados Unidos:

El mercado estadounidense cerró con rendimientos positivos. El índice DOW JONES cerró al alza, donde los nuevos pedidos de bienes manufacturados en EE.UU. avanzaron un 2,8% respecto al mes anterior, hasta 601,5 dólares en septiembre de 2023, por encima de las expectativas del mercado de una subida del 2,4% y tras un incremento del 1%. El índice S&P 500 también terminó con ganancias. En un contexto donde la Reserva Federal mantuvo en suspenso los tipos de interés y dio a entender que ha terminado con las subidas de tipos de interés, y el presidente de la Reserva Federal, Powell, subrayó que el banco central no ha empezado a considerar un recorte de los tipos, y no lo hará hasta que la inflación esté bajo control. Por último, el índice NASDAQ finalizó con rendimientos positivos. Donde Roku se revalorizó un 30,7% gracias a sus sólidas previsiones para el cuarto trimestre. También, Apple sumó un 2% antes de publicar sus resultados tras el cierre de la sesión. De este modo, DOW JONES +1.70%, S&P 500 +1.89% y NASDAQ +1.78% terminaron el día con resultados positivos.

Europa:

Los principales índices europeos terminaron la sesión con rendimientos positivos. El índice paneuropeo STOXX 600 cerró al alza, en un contexto en donde el PMI de la construcción HC0B de la zona euro subió ligeramente hasta 43,6 en septiembre, pero siguió apuntando a una fuerte contracción del sector de la construcción. Las condiciones de la demanda siguieron siendo débiles, con un descenso de los nuevos negocios al ritmo más rápido desde mayo de 2020. El mercado inglés, reflejado en el FTSE 100, cerró con resultados positivos. En el frente empresarial, Imperial Brands (+3,9%) fue la empresa con mejores resultados, tras afirmar que está en vías de cumplir sus previsiones para todo el año gracias a los elevados precios de los cigarrillos y a la demanda de alternativas al tabaco. Asimismo, Tesco (+3,6%) registró fuertes ganancias, mientras que JD Sports Fashion (-3%) obtuvo peores resultados. Del mismo modo, reflejado en el índice DAX, el mercado alemán, cerró en terreno positivo, Los bancos de todo el país registraron sólidas ganancias para disfrutar de cierto respiro tras la caída de esta semana, con UniCredit, HSBC, Santander y BNP Paribas sumando más de un 1%. El mercado francés cerró con ganancias, reflejando la cautela de los inversores, mientras los rendimientos de los bonos mostraban signos de estabilización, aunque seguían siendo elevados. En el frente empresarial, las acciones del fabricante de trenes Alstom se desplomaron casi un 40% después de que la empresa advirtiera de que su flujo de caja libre para todo el año sería negativo. De este modo, FTSE 100 +1.90%; CAC 40 +1.85%; DAX +1.48%; STOXX 600 +1.58% terminaron en niveles positivos.

Asia:

Los principales índices asiáticos cerraron con rendimientos en su mayoría positivos. El mercado chino acabó con rendimientos negativos, debido a que la sorpresa contracción de la actividad manufacturera china aumentó la preocupación por la frágil recuperación económica del país. Además, se registraron pérdidas notables en empresas de peso como Anhui Jianghuai (-1,5%), Longi Green Energy (-3,4%), Jushri Technology (-18,9%), Sichuan Changhong (-5,5%) y Wuliangye Yibin (-1,2%). En línea, el índice Hang Seng cerró al alza, en un contexto en donde la Autoridad Monetaria de Hong Kong mantuvo su tipo de interés básico en el 5,75%, en consonancia con la Reserva Federal. Mientras tanto, la Casa Blanca anunció que el presidente Biden se reunirá con el líder chino Xi Jinping a finales de mes, al margen de la cumbre de la APEC en San Francisco. El mercado surcoreano terminó con resultados negativos, debido a las medidas adoptadas para frenar la debilidad de la moneda local y reducir la volatilidad del mercado de divisas. Esta fue la lectura más baja desde junio de 2020. El mercado japonés cerró al alza, donde las acciones relacionadas con los chips estuvieron entre las que más ganaron en el índice de referencia, ya que las acciones de crecimiento se beneficiaron de la anticipación de menores costos de endeudamiento. El mercado australiano terminó al alza, probablemente impulsado por los beneficios de las acciones de materias primas de los precios fuertes, ya que el sentimiento de los inversores se elevó en las apuestas La Reserva Federal de EE.UU. podría haber terminado de subir los tipos de interés. De esta forma, NIKKEI +1.10%; HANG SENG +0.75%; CSI 300 -0.47%; S&P/ASX 200 +0.90%; KOSPI -0.45%, SHANGHAI COMPOSITE +1.81% terminaron con rendimientos en su mayoría positivos.

ETFs

	Mon.	Cierre	1 D	5 D	1 M	YTD	Bolsa
SPDR S&P 500 ETF TRUST	USD	430.76	1.92%	4.41%	-0.15%	17.49%	PCQ
ISHARES MSCI EMERGING MARKETS ETF	USD	37.69	1.75%	3.09%	-0.87%	-4.63%	PCQ
ISHARES IBOXX \$ HIGH YIELD CORPORATE BOND ETF	USD	73.69	1.13%	1.71%	-0.24%	-0.18%	PCQ
FINANCIAL SELECT SECTOR SPDR FUND	USD	33.34	2.36%	4.09%	-1.71%	8.11%	PCQ
VANECK GOLD MINERS ETF	USD	28.26	0.53%	-0.91%	-2.25%	-8.13%	PCQ
ISHARES RUSSELL 2000 ETF	USD	169.87	2.67%	3.49%	-4.07%	3.64%	PCQ
SPDR GOLD SHARES	USD	184.12	0.33%	0.06%	3.41%	6.62%	PCQ
ISHARES 20+ YEAR TREASURY BOND ETF	USD	87.04	2.28%	2.73%	-4.04%	-22.09%	NMQ
INVESCO QQQ TRUST SERIES 1	USD	363.44	1.82%	5.76%	1.56%	33.92%	NMQ
ISHARES BIOTECHNOLOGY ETF	USD	116.82	1.40%	1.54%	-5.06%	10.40%	NMQ
ENERGY SELECT SECTOR SPDR FUND	USD	87.56	3.02%	0.98%	-1.79%	12.63%	PCQ
PROSHARES ULTRA VIX ST FUTURES ETF	USD	14.12	-5.11%	-25.25%	-10.58%	-91.67%	BTQ
UNITED STATES OIL ETF	USD	76.18	1.91%	-0.92%	-5.26%	-13.10%	PCQ
ISHARES MSCI BRAZIL ETF	USD	31.54	2.87%	3.44%	1.09%	11.57%	PCQ
SPDR S&P OIL & GAS EXP & PRODUCTION ETF	USD	148.71	2.59%	1.97%	3.39%	6.46%	PCQ
UTILITIES SELECT SECTOR SPDR FUND	USD	61.50	1.87%	2.74%	-3.01%	-6.08%	PCQ
ISHARES US REAL ESTATE ETF	USD	78.23	3.15%	4.68%	-3.04%	-10.03%	PCQ
SPDR S&P BIOTECH ETF	USD	68.26	0.98%	3.14%	-7.38%	6.71%	PCQ
ISHARES IBOXX \$ INVESTMENT GRADE CORP BOND ETF	USD	101.41	1.19%	1.60%	-1.74%	-7.14%	PCQ
ISHARES JP MORGAN US EMERGING MARKETS BOND ETF	USD	82.71	1.00%	2.16%	-0.91%	-3.23%	NMQ
REAL ESTATE SELECT SECT SPDR FUND	USD	34.30	3.10%	4.35%	-1.47%	-11.71%	PCQ
ISHARES CHINA LARGE-CAP ETF	USD	25.75	1.06%	0.66%	-1.76%	-18.64%	PCQ
CONSUMER STAPLES SPDR FUND	USD	68.67	1.30%	1.73%	-2.62%	-0.59%	PCQ
VANECK JUNIOR GOLD MINERS ETF	USD	33.68	0.60%	0.60%	-1.61%	-10.21%	PCQ
SPDR BLOOMBERG HIGH YIELD BOND ETF	USD	90.22	1.10%	1.64%	-0.44%	-0.99%	PCQ
VANGUARD REAL ESTATE INDEX FUND	USD	75.78	3.28%	4.65%	-2.88%	-12.94%	PCQ
DIREXION DAILY GOLD MINERS INDEX BULL 2X SHARES	USD	29.08	0.90%	-2.19%	-6.28%	-33.27%	PCQ
PROSHARES ULTRASHORT 20+ YEAR TREASURY	USD	40.06	-4.30%	-5.90%	6.91%	44.46%	PCQ
ISHARES MSCI EAFE ETF	USD	68.93	2.04%	4.38%	-1.30%	11.68%	PCQ
ISHARES PREFERRED AND INCOME SECURITIES ETF	USD	29.52	2.06%	3.29%	-2.28%	-7.81%	NMQ
WISDOMTREE JAPAN HEDGED EQUITY ETF	USD	89.77	1.32%	5.79%	0.25%	44.19%	PCQ
GRAYSCALE BITCOIN TRUST (BTC)	USD	27.17	1.03%	5.42%	42.99%	113.33%	PNK

Fuente: Refinitiv

Principales índices

	Cierre	1 D	5 D	1 M	YTD	Cap. Burs. (US\$ Mill.)
▼ Dow Jones (EEUU)	13.294.19	-60.05%	-59.45%	-60.98%	-55.58%	# VALORI
▲ Standard & Poor's 500 (EEUU)	4.317.78	1.89%	4.36%	-0.28%	17.75%	# VALORI
▲ NASDAQ Composite (EEUU)	13.294.19	1.78%	5.55%	0.53%	24.87%	# VALORI
▲ Stoxx EUROPE 600 (Europa)	443.47	1.58%	2.37%	-2.46%	10.07%	10,926,974
▲ DAX (Alemania)	27.06	1.81%	3.84%	-2.45%	10.63%	88
▲ FTSE 100 (Reino Unido)	7.446.53	1.42%	1.25%	-3.02%	5.70%	241
▲ CAC 40 (Francia)	7.060.69	1.85%	2.49%	-2.12%	19.95%	2,071,360
▲ IBEX 35 (España)	9.260.40	2.04%	3.32%	-3.02%	14.64%	544,554
▲ MSCI AC Asia Pacific Index	479.59	1.58%	1.99%	-2.60%	-8.45%	# VALORI
▼ SHANGHAI SE Comp. (China)	17.230.59	0.75%	1.09%	-2.41%	-17.34%	# VALORI
▲ NIKKEI 225 (Japón)	31,948.89	1.10%	4.41%	-1.91%	20.88%	# VALORI
▲ S&P / ASX 200 (Australia)	6,899.70	0.90%	1.28%	-2.34%	4.68%	28,957
▲ KOSPI (Corea del Sur)	2,343.12	1.81%	1.92%	-6.83%	-4.42%	6,210,790

*Leyenda: Variación 1D: 1 Día; 5D: 5 Días; 1M: 1 Mes; YTD; Var. % a la fecha

Fuente: Refinitiv, Bloomberg

Renta Variable

Estados Unidos (Acciones del SPX Index)

Más Subieron	Mon.	Precio	▲ %	Bolsa	Más Bajaron	Mon.	Precio	▼ %	Bolsa
BATH&BODY WR O/d	USD	39.8	5.54%	NYSE	EPAM SYSTEMS I/d	USD	203.25	-21.72%	NYSE
PORWALAU-XT/d	INR	25.18	4.96%	BSE	CH ROBINSON WW/d	USD	91.4	-6.42%	NSQ
HGH WR NTWRK O/d	USD	0.1125	4.65%	PNK	LUMEN TCHNLG O/d	USD	1.91	-4.98%	NYSE
FORTINET/d	USD	71.27	4.61%	NSQ	INTEL CORP/d	USD	29.86	-4.63%	NSQ
PAYCOM SOFTWARE/d	USD	305.93	4.30%	NYSE	3M COMPANY/d	USD	97.98	-4.44%	NYSE

Fuente: Refinitiv

Europa (Acciones del STOXX EUROPE 600)

Más Subieron	Mon.	Precio	▲ %	Bolsa	Más Bajaron	Mon.	Precio	▼ %	Bolsa
MINIFRESH LTD D/d	USD	0.586	10.36%	NMQ	RED 5/d	AUD	0.145	-9.38%	ASX
GENUS GROUP O/d	USD	1.0234	10.35%	ASQ	DGTL MD SL A O/d	USD	0.3801	-9.15%	NYSE
CSAI INC A ORD/d	USD	35.32	9.49%	NYSE	NORTHGOLD/d	SEK	6.25	-8.36%	STO
INDIVIOR/d	Gbp	1590	7.80%	LSE	MANILA BULLETT/d	PHP	0.29	-7.94%	PHS
DKN SMCOND 3X B/d	USD	12.3	4.95%	PCQ	SAFEHOLD INC O/d	USD	25.01	-6.33%	NYSE

Fuente: Refinitiv

Monedas

	Precio	1 D*	5 D*	1 M*	YTD*
▲ Euro	1.062	0.00%	0.57%	-0.36%	0.69%
▲ Yen	150.45	0.01%	0.05%	1.94%	13.80%
▲ Yuan	7.316	0.00%	0.01%	0.13%	9.15%
▼ Won coreano	1332.49	-0.08%	-1.49%	-0.49%	3.44%
▼ Libra Esterlina	1.2020	0.01%	0.63%	-0.75%	-1.21%
▼ Dólar de Hong Kong	7.8241	0.00%	0.04%	0.05%	-0.32%
▼ Dólar Australiano	0.6432	-0.03%	1.76%	0.23%	-8.69%

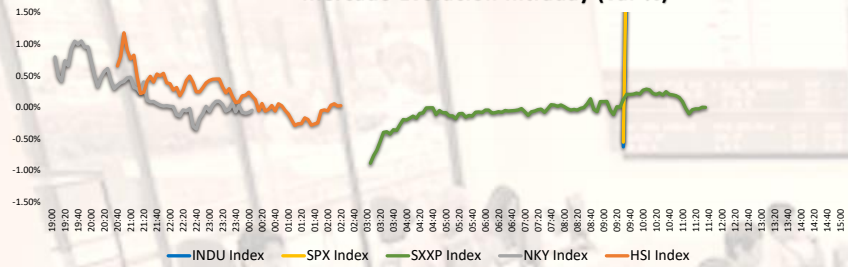
*Leyenda: Variación 1D: 1 Día; 5D: 5 Días; 1M: 1 Mes; YTD; Var. % a la fecha

Materias Primas

	Precio	1 D*	5 D*	1 M*	YTD*
Oro (US\$ Oz. T) (LME)	1985.61	0.01%	0.04%	3.44%	6.94%
Plata (US\$ Oz. T) (LME)	22.73	-1.13%	-0.44%	-2.78%	3.67%
Cobre (US\$ TM) (LME)	8030	0.00%	1.50%	-1.23%	-11.56%
Zinc (US\$ TM) (LME)	2489.99	0.00%	2.63%	0.06%	-31.41%
Petroleo WTI (US\$ Barril) (NYM)	82.46	2.51%	-0.90%	-6.63%	-9.83%
Etaño (US\$ TM) (LME)	23639.99	0.00%	-3.89%	-6.80%	-26.73%
Plomo (US\$ TM) (LME)	2095.24	0.00%	-1.75%	-4.63%	0.11%
Asúcar #11 (US\$ Libra) (NYB-ICE)	27.48	-0.11%	1.63%	0.81%	50.74%
Cacao (US\$ TM) (NYB-ICE)	27.48	-0.11%	1.63%	0.81%	50.74%
Café Arábica (US\$ TM) (NYB-ICE)	3865	1.87%	1.44%	7.51%	56.16%

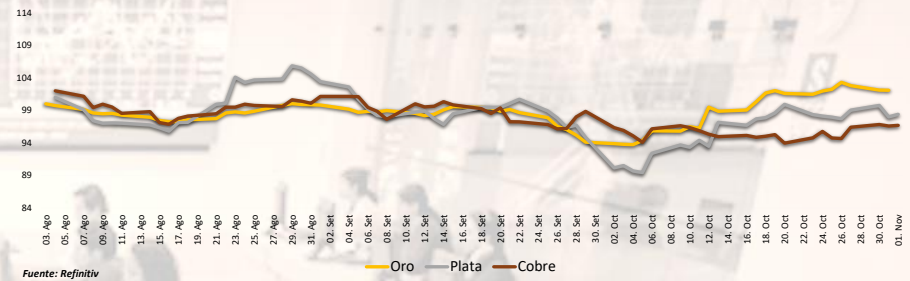
*Leyenda: Variación 1D: 1 Día; 5D: 5 Días; 1M: 1 Mes; YTD; Var. % a la fecha

Mercado Evolución Intraday (var %)



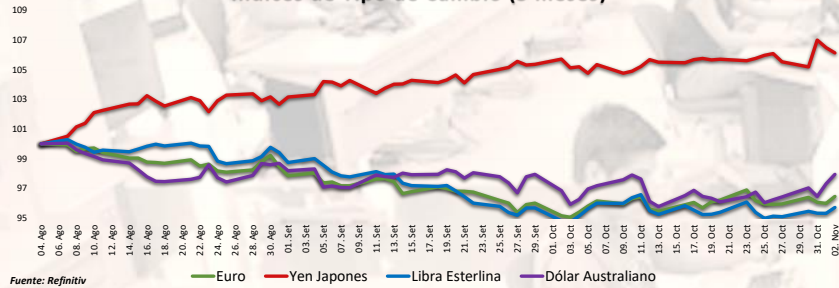
Fuente: Refinitiv, Bloomberg

Índices de Metales principales (3 meses)



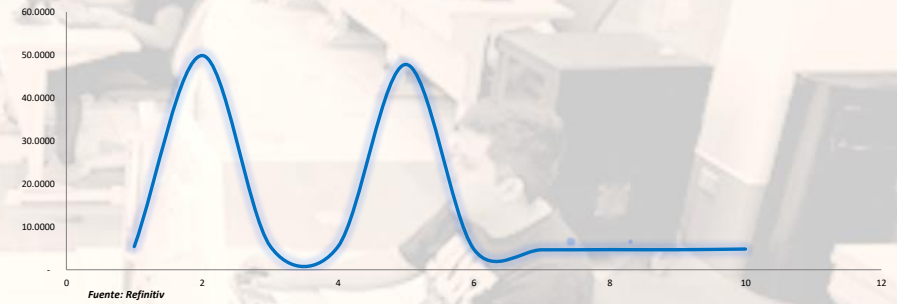
Fuente: Refinitiv

Índices de Tipo de Cambio (3 meses)



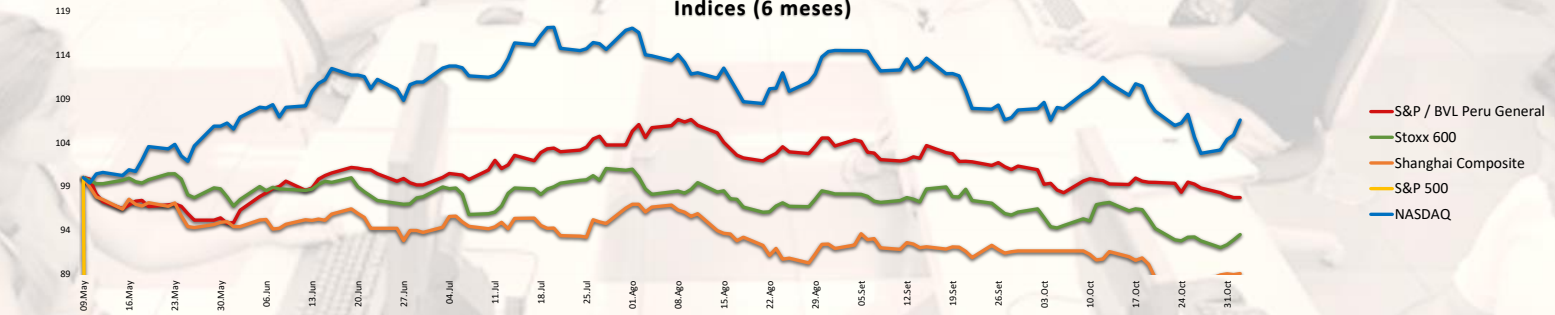
Fuente: Refinitiv

Curva de Rendimiento Bonos Tesoro EEUU (%)



Fuente: Refinitiv

Índices (6 meses)



Base: 02/11/23=100
Fuente: Refinitiv, Bloomberg

Coordinador Laboratorio de Mercado de Capitales: MS Javier Penny Pestana
Apoyo: Nadia Contreras, Níkolás Díaz, Joseph Martínez y Marcelo Cossar
email: pulsobursatil@ulima.edu.pe

RANKING ACCIONES LIMA

Código	Moneda	Precio	1 D*	5 D*	1 M*	YTD*	Frecuencia	Volumen	Beta	Rentabilidad por Dividendos (%)	Precio-Beneficio	Capitalización Bursátil (M US\$)	Sector	Participación Índice
ALICORCLIM	S/.	5.61	-3.28%	-4.92%	-9.52%	-13.27%	5.00%	r response is not response is not response is not	0.42	6.68	83.44	13,312	Industriales	-6.18%
BACKUS1LM	S/.	22.50	2.74%	2.99%	2.23%	-3.42%	90.00%	0	0.42	6.68	83.44	13,312	Industriales	-6.18%
BAP	US\$	128.50	1.54%	0.37%	-2.44%	-5.28%	90.00%	0	1.01	4.80	7.59	25,727,086	Diversas	2.54%
BVN	S/.	1.40	0.00%	0.00%	-5.41%	-3.33%	85.00%	0	0.71	7.57	0.00	47,070	Bancos y Financieras	7.06%
CASAGRCLIM	S/.	1.40	0.00%	0.00%	-5.41%	-3.33%	85.00%	0	0.71	7.57	0.00	47,070	Bancos y Financieras	7.06%
BBVACLIM	S/.	1.40	0.00%	0.00%	-5.41%	-3.33%	85.00%	0	0.71	7.57	0.00	47,070	Bancos y Financieras	7.06%
CORARE1LM	S/.	0.90	0.00%	0.00%	-14.29%	-34.77%	80.00%	0	0.98	3.38	0.00	89	Industriales	-32.93%
CPACK	US\$	5.04	-0.20%	-1.56%	-2.33%	-2.36%	90.00%	0	0.48	11.05	21.54	37,600	Industriales	-2.73%
CVERDECLIM	US\$	30.50	-1.61%	0.99%	0.49%	7.25%	85.00%	0	1.08	5.05	8.26	9,559	Mineras	0.17%
ENGEPECLIM	S/.	3.38	-0.59%	-2.03%	-12.21%	-0.47%	90.00%	0	0.69	9.91	0.00	1,107	Servicios Públicos	41.36%
ENHSPECLIM	US\$	30.50	-1.61%	0.99%	0.49%	7.25%	85.00%	0	1.08	5.05	8.26	9,559	Mineras	0.17%
FERREYCLIM	S/.	2.35	-0.84%	2.17%	0.10%	16.09%	90.00%	0	0.99	9.54	5.64	102,298	Diversas	9.15%
AENZACLIM	S/.	0.60	0.00%	0.00%	-6.25%	-27.71%	65.00%	0	0.63	0.00	0.00	5,503	Diversas	-57.85%
IFS	US\$	18.80	1.08%	-1.47%	-20.41%	-20.00%	90.00%	0	1.09	4.96	5.97	141,552	Diversas	-0.84%
INRETC1LM	US\$	31.00	0.98%	0.98%	-1.59%	-3.64%	80.00%	0	0.73	2.43	14.34	82,998	Diversas	-11.04%
LUSURCLIM	S/.	15.00	0.00%	-3.85%	-5.42%	4.36%	85.00%	0	0.56	7.60	0.00	2,500	Servicios Públicos	-2.18%
MINSUR1LM	S/.	3.65	-2.39%	0.66%	0.66%	9.16%	90.00%	0	1.08	9.70	20.67	10,207	Mineras	-14.83%
SCCO.K	US\$	73.86	2.71%	4.56%	-1.16%	22.31%	90.00%	0	1.30	5.07	18.98	81,515,813	Mineras	51.68%
SIDERCLIM	S/.	1.03	4.04%	0.98%	-5.50%	-36.02%	85.00%	0	0.83	44.85	0.00	9,261	Industriales	-30.86%
UNACEMCLIM	S/.	2.78	0.00%	0.00%	0.72%	10.83%	10.00%	0	-0.02	4.03	0.00	1,187	Diversas	1.33%
VOICABCLIM	S/.	2.78	0.00%	0.00%	0.72%	10.83%	10.00%	0	-0.02	4.03	0.00	1,187	Diversas	1.33%
BROCALCLIM	S/.	1.40	0.00%	0.00%	-5.41%	-3.33%	85.00%	0	0.71	7.57	0.00	47,070	Bancos y Financieras	7.06%
CORARECLIM	S/.	1.40	0.00%	0.00%	-5.41%	-3.33%	85.00%	0	0.71	7.57	0.00	47,070	Bancos y Financieras	7.06%
ENGECLIM	S/.	3.65	0.83%	1.39%	3.40%	-46.37%	90.00%	0	0.93	8.51	4.95	1,598	Servicios Públicos	-22.26%
GBVACLIM	S/.	0.60	0.00%	0.00%	-6.25%	-27.71%	65.00%	0	0.63	0.00	0.00	5,503	Diversas	-57.85%

Cantidad de Acciones: 25
Fuente: Refinitiv

Subieron
Bajaron
Mantuvieron

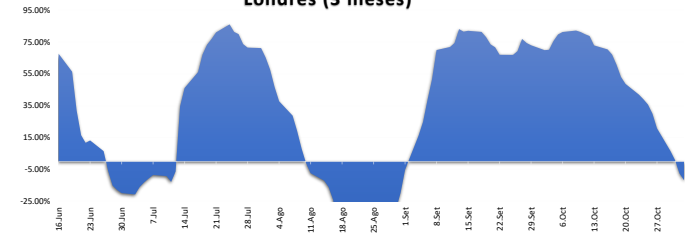
** PER se utiliza en el mercado de valores y moneda original del instrumento
*Leyenda: Variación 1D: 1 Día; 5D: 5 Días; 1M: 1 Mes; YTD: Var. % a la fecha

Índices Sectoriales

	Cierre	1 D*	5 D*	1 M*	YTD*	Beta
S&P/BVL Consumer Index	1,165.75	-0.51%	-1.09%	-1.94%	-5.49%	0.21
S&P/BVL Industrial Index	232.31	-0.42%	-0.10%	-3.03%	-5.89%	0.17
S&P/BVL Financials Index	934.29	0.77%	-1.89%	1.61%	-2.26%	1.49
S&P/BVL Construction Index	205.37	-0.17%	-1.45%	-6.25%	-15.52%	0.05
S&P/BVL Public Services Index	1,058.43	0.25%	-0.13%	-2.25%	36.72%	0.30
S&P/BVL Mining Index	452.85	0.09%	0.24%	-2.39%	14.63%	1.83
S&P/BVL Electric Utilities Index	1,033.30	0.26%	-0.13%	-2.24%	36.72%	0.30

*Leyenda: Variación 1D: 1 Día; 5D: 5 Días; 1M: 1 Mes; YTD: Var. % a la fecha
Fuente: Refinitiv

Correlación Rend. Índice Minero vs Índice de Metales de Londres (3 meses)



Fuente: Refinitiv

Rating Crédito Latinoamérica

CLASIFICACIONES DE RIESGO

País	Moody/s	Fitch	S&P
Perú	Server respo #N/A	Reque: #N/A	Requesting Data...
México	Server respo #N/A	Reque: #N/A	Requesting Data...
Venezuela	Server respo #N/A	Reque: #N/A	Requesting Data...
Brazil	Server respo #N/A	Reque: #N/A	Requesting Data...
Colombia	Server respo #N/A	Reque: #N/A	Requesting Data...
Chile	Server respo #N/A	Reque: #N/A	Requesting Data...
Argentina	Server respo #N/A	Reque: #N/A	Requesting Data...
Panamá	Server respo #N/A	Reque: #N/A	Requesting Data...

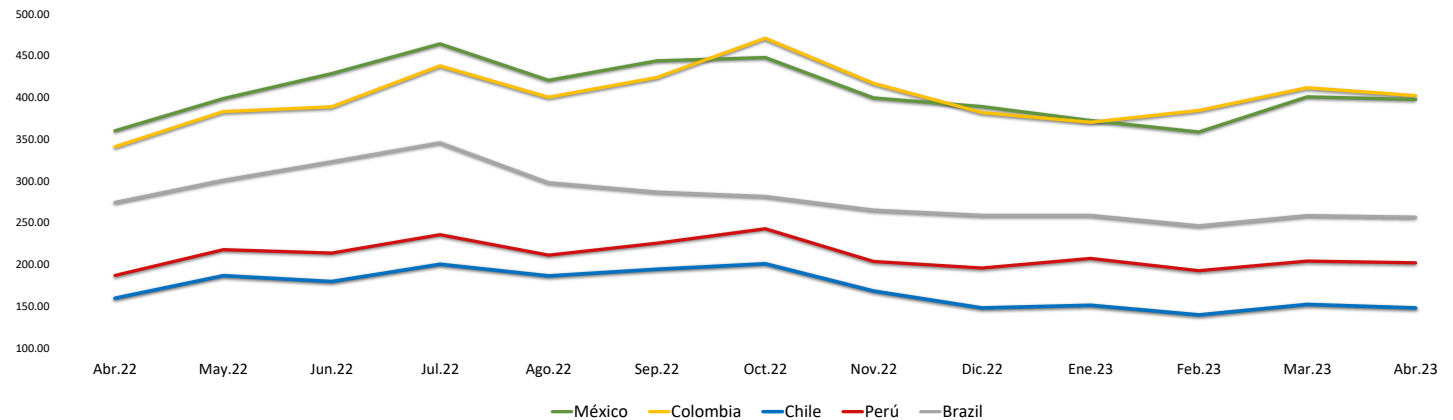
Fuente: Refinitiv, Bloomberg

Leyenda

	Moody/s	Fitch	S&P
Prime	Aaa	Aaa	Aaa
Alto Grado	Aa1	Aa+	Aa+
	Aa2	Aa	Aa
	Aa3	Aa-	Aa-
Grado Alto Medio	A1	A+	A+
	A2	A	A
	A3	A-	A-
Grado Bajo Medio	Baa1	BBB+	BBB+
	Baa2	BBB	BBB
	Baa3	BBB-	BBB-
Sin Grado de Inversión Especulativo	Ba1	BB+	BB+
	Ba2	BB	BB
	Ba3	BB-	BB-
Altamente Especulativo	B1	B+	B+
	B2	B	B
	B3	B-	B-
Riesgo Sustancial	Caa1	CCC+	CCC+
	Caa2	CCC	CCC
	Caa3	CCC-	CCC-
Extremadamente Especulativo	Ca	CC	CC
		C	
Poca esperanzas de Pago		RD	SD
Impago	C	DD	D
		DD	D
Sin Clasificar	WR		NR

Fuente: Refinitiv, Bloomberg

Riesgo País Latinoamérica (pbs)



	Abr.22	May.22	Jun.22	Jul.22	Ago.22	Sep.22	Oct.22	Nov.22	Dic.22	Ene.23	Feb.23	Mar.23	Abr.23
Perú	186.67	217.55	213.55	235.43	211.00	225.27	242.59	203.41	195.50	207.05	192.30	203.83	201.90
Brazil	274.06	300.64	322.82	345.48	297.70	286.56	281.30	264.90	258.64	258.64	246.10	258.35	256.55
Chile	159.44	186.32	179.32	200.10	186.09	194.05	200.69	167.97	147.82	150.95	139.45	152.00	147.75
Colombia	340.78	383.05	388.73	437.86	400.26	423.83	470.84	416.81	381.77	370.18	384.35	411.61	402.15
México	360.00	398.59	428.41	464.10	420.43	443.77	447.72	399.31	389.00	372.32	358.55	400.70	397.60

Fuente: BCRP

Coordinador Laboratorio de Mercado de Capitales: MS Javier Penny Pestana
Apoyo: Nadia Contreras, Nikolas Diaz, Joseph Martinez y Marcelo Cossar
email: pulsoBursatil@ulima.edu.pe