

LATINOAMERICA

Lima, 08 de Noviembre de 2023

Perú: El índice General de la BVL finalizó la sesión de hoy con un resultado positivo de -0.08%. El índice mantiene una tendencia positiva acumulada anual de +1.55% en moneda local y una tendencia acumulada positiva de +1.80% en moneda ajustada en dólares. Con respecto al S&P/BVL Perú SEL varió en +0.85% mientras que el S&P/BVL LIMA 25 en +0.66%. El spot PEN alcanzó S/.3.7827. Titular: "MEF dice que usará sus 'balas de plata", hay que hacerlo porque no habrá otra oportunidad"

Chile: El índice IPSA culminó el día con un retorno negativo de -0.05%. Los sectores menos beneficiados de la jornada fueron Productos de consumo no básico (-0.87%) y Servicios públicos (-0.87%). Las acciones con el peor desempeño fueron Compañía Sud Americana de Vapor (-2.39%) y Enel Americas SA (-2.32%). Titular: Conflicto en Gaza: El Banco Central tiene la última palabra: el mercado espera recortes más agresivos en la tasa luego del bajo IPC de octubre.

Colombia: El índice COLCAP concluyó la sesión con un retorno positivo de +0.45%. Los sectores más beneficiados de la jornada fueron Finanzas (+0.47%) y Materiales (+2.53%). Las acciones con mejor desempeño fueron Cementos Argos SA (+4.70%) y Cementos Argos SA (+4.26%). Titular: EPS recibirán un 8 % extra por administración con reforma a la salud

México: El índice IPC cerró el día en terreno negativo de -0.36%. Los sectores menos beneficiados de la jornada fueron Salud (-1.77%) e Industrial (-1.39%). Las acciones con menor desempeño fueron Grupo Aeroportuario del Centro (-5.36%) y Grupo Televisa SA (-2.28%). Titular: Expectativa del PIB sube hasta 3.4% y la inflación disminuye: encuesta Citibanamex.

Brazil: El índice IBOVESPA cerró el día en terreno negativo de -0.08%. Los sectores menos beneficiados de la jornada fueron Energía (-1.66%) y Bienes de consumo básico (-1.03%). Las acciones con peor desempeño fueron Duratex SA (-12.19%) y BRF - Brasil Foods SA (-9.05%). Titular: Dinero olvidado": los brasileños tienen 7.300 millones de reales que pueden rescatar.

Renta Variable

Más Subieron	Bolsa	Mon.	Precio	▲ %
ENEL CHILE SA	SGO	CLP	47.35	2.93%
WALMART DE MEXIC	MEX	MXN	69.25	2.90%
PARQUE ARAUCO	SGO	CLP	1,175.00	2.79%
BANCOLOMBIA-PREF	COL	COP	31,400.00	2.61%
GRUPO ENERGIA BO	COL	COP	1,879.00	2.12%

Fuente: Refinitiv

Más Bajaron	Bolsa	Mon.	Precio	▼ %
AÉRO DEL PA MEX	MEX	MXN	305	-2.08%
EMPRESAS COPEC	SGO	CLP	5,880	-2.00%
ENTEL SGO	SGO	CLP	3,125	-1.88%
SONDA SA	SGO	CLP	406	-1.79%
GRUPO AERC MEX	MEX	MXN	181	-1.63%

Fuente: Refinitiv

Por Monto Negociado	Bolsa	Monto (US\$)
GRUPO F BANORT-O	MEX	59,235.74
WALMART DE MEXIC	MEX	50,463.90
FOMENTO ECON-UBD	MEX	19,981.68
ARCA CONTINENTAL	MEX	19,752.40
CEMEX SAB-CPO	MEX	15,477.23

Fuente: Refinitiv

Por Volumen	Bolsa	Volumen
COLBUN SA	SGO	78,632,853.00
ENEL CHILE SA	SGO	65,756,703.00
BANCO DE CHILE	SGO	53,888,083.00
BANCO SANTANDER	SGO	52,427,692.00
ENEL AMERICAS SA	SGO	30,212,563.00

Fuente: Refinitiv

ETFs

	Mon.	Cierre	1 D	5 D	1 M	YTD	Bolsa
ISHARES MSCI ALL PERU CAPPED	USD	29.14	-0.55%	-0.24%	-2.08%	8.21%	PCQ
ISHARES MSCI CHILE CAPPED	USD	25.02	-2.04%	2.37%	-1.22%	-1.50%	BTQ
GLOBAL X MSCI COLOMBIA	USD	20.22	-1.03%	0.29%	-1.87%	-26.61%	PCQ
ISHARES MSCI MEXICO CAPPED	USD	151.98	0.00%	6.31%	2.30%	27.38%	LSE
ISHARES MSCI EMERGING MARKETS	USD	38.44	-0.67%	3.78%	1.64%	-2.90%	PCQ
VANGUARD FTSE EMERGING MARKETS	CAD	32.70	-0.15%	2.70%	3.02%	2.22%	TOR
ISHARES CORE MSCI EMERGING MARKETS	USD	48.14	-0.68%	3.75%	1.48%	-0.66%	PCQ
ISHARES JP MORGAN EMERGING MARKETS BONDS	USD	83.27	0.19%	1.69%	1.03%	-2.96%	NMQ
MORGAN STANLEY EMERGING MARKETS DOMESTIC	USD	4.60	-0.11%	5.15%	5.88%	2.11%	NYQ
ISHARES MSCI BRAZIL ETF	USD	31.98	-0.81%	4.31%	6.39%	15.28%	PCQ

Fuente: Refinitiv

Principales índices

	Cierre	1 D	5 D	1 M	YTD	Cap. Burs. (US\$ Mill.)
▼ IPSA (Chile)	5,647.95	-0.05%	4.45%	-1.99%	11.70%	108,472
▲ IGPA (Chile)	28,493.33	0.03%	3.92%	-2.57%	6.78%	131,523
▼ COLSC (Colombia)	786.01	-0.30%	0.25%	4.05%	-9.86%	3,316
▲ COLCAP (Colombia)	1,098.62	0.45%	0.94%	-0.81%	-19.94%	60,225
▲ S&P/BVL LIMA (Peru)	21,660.59	0.33%	-0.72%	-3.86%	13.77%	102,708
▲ S&P/BVL SEL (Peru)	568.41	0.85%	0.40%	-2.99%	14.16%	85,382
▲ S&P/BVL LIMA 25	29,238.58	0.66%	0.53%	-3.74%	7.91%	101,318
▼ IPC (México)	51,016.30	-0.38%	2.47%	-0.80%	8.21%	379,596
IBOVESPA (Brazil)	24,249.14	-0.9%	4.4%	7.0%	26.6%	701,547

*Leyenda: Variación 1D: 1 Día; 5D: 5 Días; 1M: 1 Mes; YTD; Var. % a la fecha
Fuente: Refinitiv, Bloomberg

Monedas

	Precio	1 D*	5 D*	1 M*	YTD*
Sol (PEN)	3.78	0.52%	-0.95%	-0.18%	1.81%
▲ Peso Chileno (CLP)	900.10	1.85%	0.54%	-0.95%	1.26%
▲ Peso Colombiano (COP)	4,093.00	2.12%	0.38%	-0.41%	1.95%
▲ Peso Mexicano (MXN)	17.54	0.37%	-1.28%	-0.73%	-12.51%
▲ Real Brasileiro (BRL)	4.91	0.78%	-0.87%	-2.62%	-5.46%

*Leyenda: Variación 1D: 1 Día; 5D: 5 Días; 1M: 1 Mes; YTD; Var. % a la fecha
Fuente: Refinitiv

Renta Fija

Instrumento	Moneda	Precio	Bid Yield (%)	Ask Yield (%)	Duración
PERU 7.35 07/21/25	USD	5.62	102.73	533.0%	1.60
PERU 4.125 08/25/27	USD	5.41	95.71	528.9%	3.52
PERU 8.75 11/21/33	USD	6.18	118.76	611.9%	6.94
PERU 6.55 03/14/37	USD	6.09	103.35	610.0%	8.65
PERU 5.625 11/18/2050	USD	6.19	91.45	622.5%	13.35
CHILE 2.45 01/31/31	USD	5.45	81.94	546.2%	6.55
CHILE 3.125 01/21/26	USD	5.34	95.53	525.3%	2.12
CHILE 3.625 10/30/42	USD	6.21	71.33	617.0%	12.78
COLOM 11.85 03/09/28	USD	7.44	115.69	746.3%	3.52
COLOM 10.375 01/28/33	USD	8.20	113.46	783.2%	6.23
COLOM 7.375 09/18/37	USD	8.15	92.77	813.1%	8.65
COLOM 6.125 01/18/41	USD	8.30	79.18	831.0%	9.87
MEX 4 10/02/23	MXV	5.21	85.28	514.0%	7.18
MEX5.55 01/45	USD	6.70	86.55	670.1%	11.87

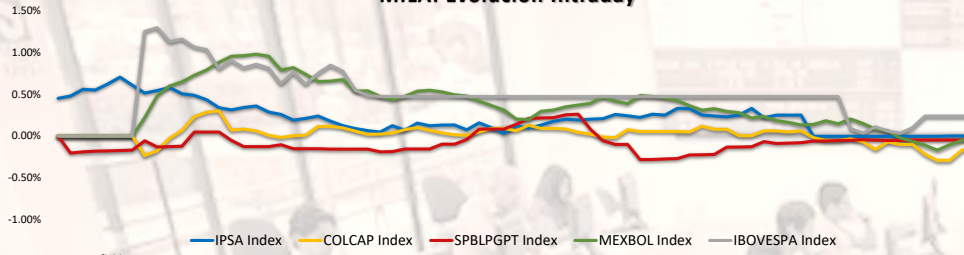
Fuente: Refinitiv

Coordinador Laboratorio de Mercado de Capitales: MS Javier Penny Pestana
Apoyo: Nadia Contreras, Nikolas Díaz, Joseph Martinez y Marcelo Cossar
email: pulsobursatil@ulima.edu.pe

PULSO BURSÁTIL

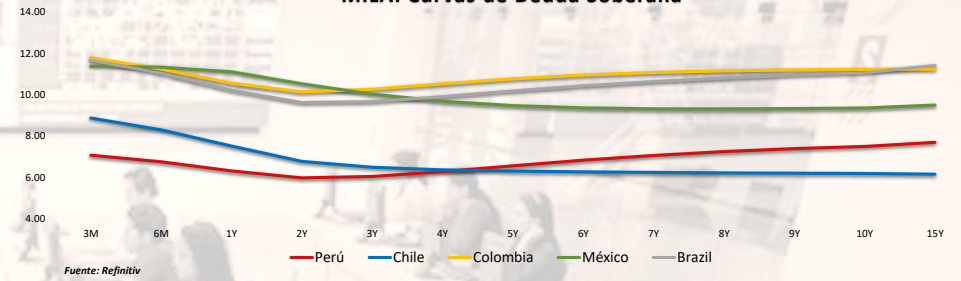
Facultad de Ciencias Empresariales y Económicas
Carrera de Economía
Laboratorio de Mercado de Capitales

MILA: Evolución Intraday



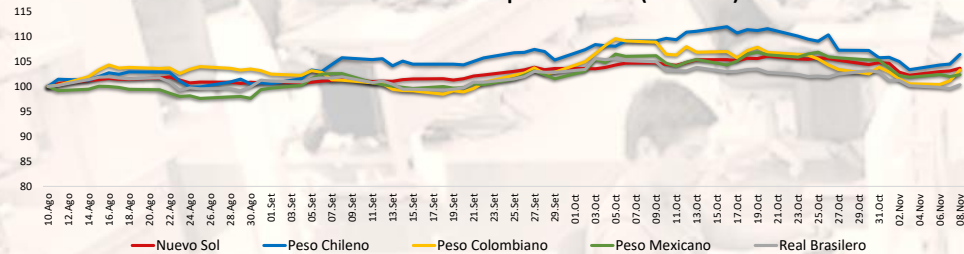
Fuente: Refinitiv

MILA: Curvas de Deuda Soberana



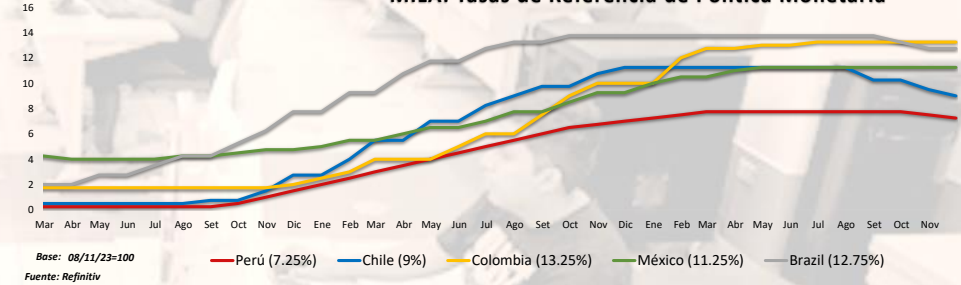
Fuente: Refinitiv

MILA: Índices de Tipo de Cambio (3 meses)



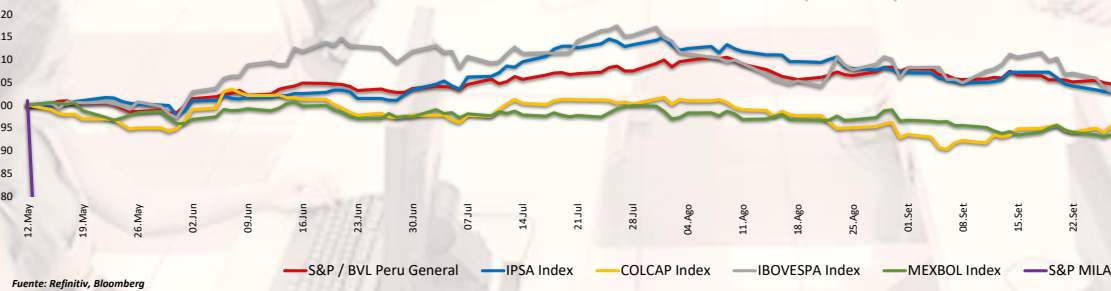
Fuente: Refinitiv

MILA: Tasas de Referencia de Política Monetaria



Base: 08/11/23=100
Fuente: Refinitiv

MILA: Índices Bursátiles (6 meses)



Fuente: Refinitiv, Bloomberg

Coordinador Laboratorio de Mercado de Capitales: MS Javier Penny Pestana
Apoyo: Nadia Contreras, Nikolas Díaz, Joseph Martínez y Marcelo Cossar
email: pulsobursatil@ulima.edu.pe

El contenido del presente documento es únicamente informativo. Los datos y opiniones expresados no deben ser interpretados como recomendaciones para la toma de decisiones futuras. Bajo ninguna circunstancia, el Laboratorio de Mercado de Capitales de la Universidad de Lima se hará responsable por el uso de lo expresado en este documento.

PULSO BURSÁTIL

Facultad de Ciencias Empresariales y Económicas
Carrera de Economía
Laboratorio de Mercado de Capitales

MUNDO

Estados Unidos:

El mercado estadounidense cerró con rendimientos mixtos. El índice DOW JONES cerró con resultados negativos, donde la rentabilidad del Tesoro estadounidense a 10 años tocó el 4,5%, el nivel más bajo desde el 27 de septiembre, mientras los operadores evalúan las perspectivas de la política monetaria y siguen de cerca las subastas de bonos. La subasta de 40.000 millones de dólares de bonos a 10 años del miércoles recibió un nivel moderado de demanda, teniendo en cuenta su tamaño ampliado. El índice S&P 500 también terminó con un rendimiento positivo, donde las previsiones de ingresos y beneficios de eBay para el cuarto trimestre se situaron por debajo de las estimaciones de Wall Street, mientras que Under Armour elevó su previsión de margen bruto anual. Warner Bros Discovery advirtió de que las huelgas de Hollywood y la debilidad del mercado publicitario podrían afectar a los beneficios del próximo año. Por último, el índice NASDAQ finalizó el día al alza, donde el fabricante de vehículos eléctricos Lucid Group ajustó su previsión de producción, y Rockstar Games anunció que revelaría el próximo juego de "Grand Theft Auto" esta misma semana. De este modo, DOW JONES -0.12%, S&P 500 +0.17% y NASDAQ +0.08% terminaron el día con resultados mixtos.

Europa:

Los principales índices europeos terminaron la sesión con rendimientos en su mayoría positivos. El índice paneuropeo STOXX 600 cerró en positivo, en un contexto en el que la demanda de los consumidores sigue enfrentándose a desafíos debido a la persistente alta inflación y los elevados costes de endeudamiento en máximos de varios años. Además, la evolución de las percepciones y expectativas de inflación se mantuvo estrechamente alineada entre los distintos grupos de ingresos. El mercado inglés, reflejado en el FTSE 100, terminó en terreno negativo, debido a que las mineras pesadas cotizaron mayoritariamente a la baja, ya que el oro, la plata y los metales básicos mantuvieron los descensos de principios de semana. Además, los mercados seguían evaluando las perspectivas políticas del Banco de Inglaterra y cómo está afectando la subida de tipos a los resultados de las empresas británicas. Del mismo modo, el mercado alemán, reflejado en el índice DAX cerró en terreno positivo, pues el segundo banco alemán, Commerzbank, informó de que su beneficio neto se había más que triplicado en el tercer trimestre. Sin embargo, los inversores también están pendientes de una serie de informes de resultados de las principales empresas europeas, como Commerzbank, Credit Agricole, Ma Hs and Spencer, Telefónica y ABN Amro. El mercado francés cerró en verde, debido a que el segundo banco francés, Credit Agricole, y el prestamista holandés, ABN Amro, superaron las expectativas de beneficios. Asimismo, los operadores digerían los comentarios de varios responsables de los bancos centrales para calibrar las perspectivas de la política monetaria. De este modo, FTSE 100 -0.11%; CAC 40 +0.69%; DAX +0.51%; STOXX 600 +0.28% terminaron en niveles en su mayoría positivos.

Asia:

Los principales índices asiáticos cerraron con rendimientos mixtos. El mercado chino acabó con rendimientos negativos siguiendo a sus pares regionales más débiles por las preocupaciones de un endurecimiento de las tasas globales, mientras que las firmas inmobiliarias subieron después de un informe de Reuters sobre las últimas medidas de China para apoyar al endeudado sector. En línea, el índice Hang Seng cerró con pérdidas ya que los inversores lidiaban con la posibilidad de otra subida de las tasas de interés en Estados Unidos a la espera de los comentarios del presidente de la Reserva Federal. El mercado surcoreano terminó con resultados negativos arrastrado por los fabricantes de baterías en medio de una mayor volatilidad del mercado por una prohibición de ventas en corto. El mercado japonés cerró a la baja, cediendo ganancias iniciales debido a que los inversores vendieron acciones de valor, aunque las ganancias de las acciones de crecimiento limitaron las pérdidas. El mercado australiano terminó al alza, impulsado por las acciones financieras y tecnológicas por el optimismo de que los bancos centrales de Estados Unidos y Estados Unidos han terminado con su implacable ciclo de alzas de tasas. De esta forma, NIKKEI -0.33%; HANG SENG -0.58%; CSI 300 -0.24%; S&P/ASX 200 +0.26%; KOSPI -0.91%; SHANGHAI COMPOSITE -0.16% terminaron con rendimientos mixtos.

ETFs

	Mon.	Cierre	1 D	5 D	1 M	YTD	Bolsa
SPDR S&P 500 ETF TRUST	USD	437.25	0.07%	3.45%	2.63%	16.79%	PCQ
ISHARES MSCI EMERGING MARKETS ETF	USD	38.44	-0.67%	3.78%	1.64%	-2.90%	PCQ
ISHARES IBOXX \$ HIGH YIELD CORPORATE BOND ETF	USD	74.16	0.05%	1.77%	0.93%	0.24%	PCQ
FINANCIAL SELECT SECTOR SPDR FUND	USD	33.67	0.12%	3.38%	1.29%	7.54%	PCQ
VANECK GOLD MINERS ETF	USD	27.69	-3.15%	-1.49%	2.90%	-7.95%	PCQ
ISHARES RUSSELL 2000 ETF	USD	169.87	-1.07%	2.67%	-3.48%	1.22%	PCQ
SPDR GOLD SHARES	USD	180.77	-1.00%	-1.49%	3.83%	5.52%	PCQ
ISHARES 20+ YEAR TREASURY BOND ETF	USD	89.56	1.70%	5.24%	1.30%	-20.89%	NMQ
INVESCO QQQ TRUST SERIES 1	USD	372.94	0.06%	4.48%	5.04%	32.87%	NMQ
ISHARES BIOTECHNOLOGY ETF	USD	118.48	-1.51%	2.84%	-3.76%	4.62%	NMQ
ENERGY SELECT SECTOR SPDR FUND	USD	82.75	-1.25%	-2.64%	-10.20%	12.77%	PCQ
PROSHARES ULTRA VIX ST FUTURES ETF	USD	12.47	-2.96%	-16.20%	-26.30%	-91.60%	BTQ
UNITED STATES OIL ETF	USD	70.19	-2.24%	-6.10%	-15.33%	-13.22%	PCQ
ISHARES MSCI BRAZIL ETF	USD	31.98	-0.81%	4.31%	6.39%	15.28%	PCQ
SPDR S&P OIL & GAS EXP & PRODUCTION ETF	USD	136.62	-2.15%	-5.75%	-8.76%	8.43%	PCQ
UTILITIES SELECT SECTOR SPDR FUND	USD	60.80	-0.73%	0.71%	1.11%	-8.25%	PCQ
ISHARES US REAL ESTATE ETF	USD	78.66	0.49%	3.72%	2.00%	-12.90%	PCQ
SPDR S&P BIOTECH ETF	USD	69.43	-2.92%	2.71%	-6.16%	-3.29%	PCQ
ISHARES IBOXX \$ INVESTMENT GRADE CORP BOND ETF	USD	102.70	0.51%	2.47%	0.63%	-5.88%	PCQ
ISHARES JP MORGAN USD EMERGING MARKETS BOND ETF	USD	83.27	0.19%	1.69%	1.03%	-2.96%	NMQ
REAL ESTATE SELECT SECT SPDR FUND	USD	34.54	0.58%	3.82%	2.80%	-13.93%	PCQ
ISHARES CHINA LARGE-CAP ETF	USD	26.12	-0.72%	2.51%	-1.10%	-19.48%	PCQ
CONSUMER STAPLES SPDR FUND	USD	68.76	-0.39%	1.43%	-0.06%	PCQ	
VANECK JUNIOR GOLD MINERS ETF	USD	33.44	-2.93%	-0.12%	4.30%	-7.09%	PCQ
SPDR BLOOMBERG HIGH YIELD BOND ETF	USD	90.85	0.06%	1.80%	0.87%	-0.58%	PCQ
VANGUARD REAL ESTATE INDEX FUND	USD	76.09	0.33%	3.71%	0.85%	-15.50%	PCQ
DIREXION DAILY GOLD MINERS INDEX BULL 2X SHARES	USD	27.71	-6.26%	-3.85%	3.47%	-33.81%	PCQ
PROSHARES ULTRASHORT 20+ YEAR TREASURY	USD	37.72	-3.53%	-9.89%	-4.19%	40.01%	PCQ
ISHARES MSCI EAFE ETF	USD	68.80	-0.13%	1.85%	0.35%	10.99%	PCQ
ISHARES PREFERRED AND INCOME SECURITIES ETF	USD	29.76	0.07%	2.89%	-0.98%	-8.40%	NMQ
WISDOMTREE JAPAN HEDGED EQUITY ETF	USD	87.65	-1.75%	-1.07%	-2.22%	38.29%	PCQ
GRAYSCALE BITCOIN TRUST (BTC)	USD	27.80	-1.07%	3.38%	53.34%	114.51%	PNK

Fuente: Refinitiv

Principales índices

	Cierre	1 D	5 D	1 M	YTD	Cap. Burs. (US\$ Mill.)
Dow Jones (E.U.U.)	13.650.41	-60.03%	-58.98%	-59.31%	-55.22%	# VALORI
Standard & Poor's 500 (E.U.U.)	4.382.78	0.10%	3.42%	2.53%	16.57%	# VALORI
NASDAQ Composite (E.U.U.)	13.650.41	0.08%	4.51%	4.26%	23.50%	# VALORI
Stoxx EUROPE 600 (Europa)	444.07	0.28%	1.72%	-0.64%	9.45%	557,069,358
DAX (Alemania)	27.31	0.63%	2.75%	1.60%	10.84%	271
FTSE 100 (Reino Unido)	7.401.72	-0.11%	0.81%	-2.52%	4.41%	580
CAC 40 (Francia)	7.034.16	0.69%	1.46%	-0.53%	18.89%	2,871,829
IBEX 35 (España)	9.283.80	0.52%	2.30%	-0.52%	13.98%	1,023,129
MSCI Asia Pacific Index	493.79	0.00%	4.59%	0.92%	-4.70%	# VALORI
HANG SENG (Hong kong)	17,568.46	-0.58%	2.73%	-0.25%	-16.37%	# VALORI
SHANGHAI SE Comp. (China)	3,052.37	-0.16%	0.97%	-1.77%	-6.58%	57,054,633
NIKKEI 225 (Japón)	32,166.48	-0.33%	1.79%	-0.63%	23.01%	# VALORI
S&P / ASX 200 (Australia)	6,995.40	0.26%	2.30%	-0.50%	7.48%	34,959
KOSPI (Corea del Sur)	2,421.62	-0.91%	5.22%	-1.76%	3.36%	5,877,647

*Legenda: Variación 1D: 1 Día; 5D: 5 Días; 1M: 1 Mes; YTD; Var. % a la fecha

Fuente: Refinitiv, Bloomberg

Renta Variable

Estados Unidos (Acciones del SPX Index)

Más Subieron	Mon.	Precio	▲ %	Bolsa	Más Bajaron	Mon.	Precio	▼ %	Bolsa
BATH&BODY WR O/d	USD	39.8	5.54%	NYQ	EPAM SYSTEMS I/d	USD	203.25	-21.72%	NYQ
PORWALAU-XI/d	INR	25.18	4.96%	BSE	CH ROBINSON VW/d	USD	91.4	-6.42%	NSQ
HGH WR NTWRK O/d	USD	0.1125	4.65%	PNK	LUMEN TCHNLG O/d	USD	1.91	-4.98%	NYQ
FORTINET/d	USD	71.27	4.61%	NSQ	INTEL CORP/d	USD	29.86	-4.63%	NSQ
PAYCOM SOFTWARE/d	USD	305.93	4.30%	NYQ	3M COMPANY/d	USD	97.98	-4.44%	NYQ

Fuente: Refinitiv

Europa (Acciones del STOXX EUROPE 600)

Más Subieron	Mon.	Precio	▲ %	Bolsa	Más Bajaron	Mon.	Precio	▼ %	Bolsa
MISFRESH LTD D/d	USD	0.586	10.36%	NMQ	RED 5/d	AUD	0.145	-9.38%	ASX
GENIUS GROUP O/d	USD	1.0234	10.35%	ASQ	DGTL MD SL A O/d	USD	0.3801	-9.15%	NYQ
CAAI INC A ORD/d	USD	35.32	9.49%	NYQ	NORTHGOLD/d	SEK	6.25	-8.36%	STO
INDVIOR/d	Gbp	1590	7.80%	LSE	MANILA BULLETTI/d	PHP	0.29	-7.94%	PHS
DKN SMCOND 3X B/d	USD	12.3	4.95%	PCQ	SAFEHOLD INC O/d	USD	25.01	-6.33%	NYQ

Fuente: Refinitiv

Monedas

	Precio	1 D*	5 D*	1 M*	YTD*
Euro	1.0708	0.08%	1.32%	1.98%	1.35%
Yen	150.98	0.43%	0.02%	0.90%	10.80%
Yuan	7.28	0.02%	-0.51%	-0.42%	8.68%
Won coreano	1308.03	0.27%	-2.95%	-3.43%	0.81%
Libra Esterlina	1.2285	-0.11%	1.11%	1.24%	0.15%
Dólar de Hong Kong	7.8142	-0.06%	-0.12%	-0.08%	-0.45%
Dólar Australiano	0.6402	-0.51%	0.16%	0.79%	-7.57%

*Legenda: Variación 1D: 1 Día; 5D: 5 Días; 1M: 1 Mes; YTD; Var. % a la fecha

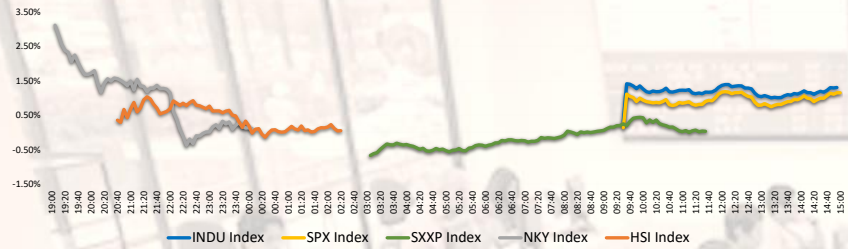
Materias Primas

	Precio	1 D*	5 D*	1 M*	YTD*
Oro (US\$ Oz. T) (LME)	1949.5972	-0.96%	-1.64%	4.00%	6.11%
Plata (US\$ Oz. T) (LME)	22.54	-0.25%	-1.96%	0.10%	5.37%
Cobre (US\$ TM) (LME)	8101	0.00%	0.88%	0.55%	-7.67%
Zinc (US\$ TM) (LME)	2557.8	0.00%	2.72%	4.36%	-30.80%
Petroleo WTI (US\$ Barril) (NYM)	75.5	-2.42%	-6.14%	-17.31%	-12.08%
Etaño (US\$ TM) (LME)	2434	0.00%	2.85%	-4.27%	-16.96%
Plomo (US\$ TM) (LME)	2192	0.00%	4.62%	0.80%	8.50%
Asúcar #11 (US\$ Libra) (NYB-ICE)	27.21	-1.38%	-1.09%	3.19%	49.42%
Cacao (US\$ TM) (NYB-ICE)	27.21	-1.38%	-1.09%	3.19%	49.42%
Café Arábica (US\$ TM) (NYB-ICE)	3933	0.72%	2.80%	15.10%	56.13%

*Legenda: Variación 1D: 1 Día; 5D: 5 Días; 1M: 1 Mes; YTD; Var. % a la fecha

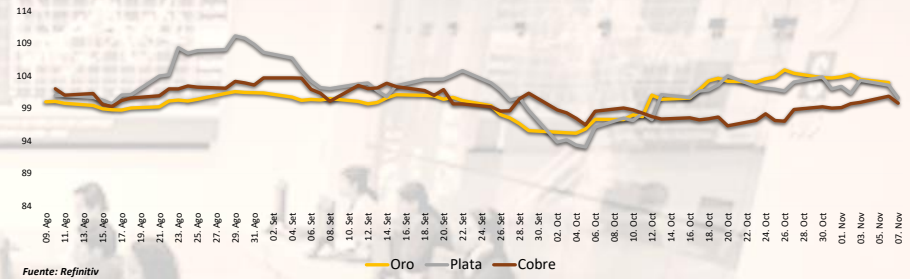
Coordinador Laboratorio de Mercado de Capitales: MS Javier Penny Pestana
Apoyo: Nadia Contreras, Nikolas Díaz, Joseph Martinez y Marcelo Cossar
email: pulsohorsatil@ulima.edu.pe

Mercado Evolución Intraday (var %)



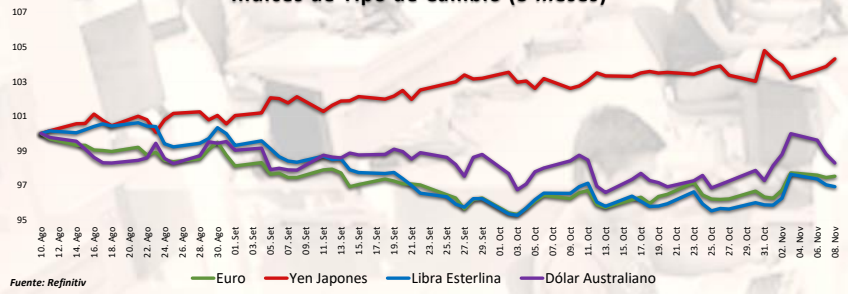
Fuente: Refinitiv, Bloomberg

Índices de Metales principales (3 meses)



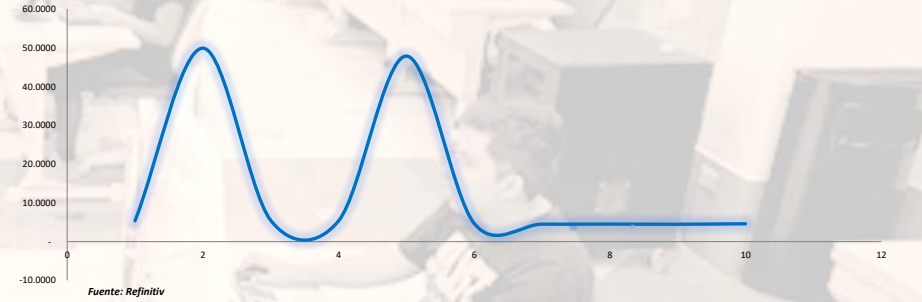
Fuente: Refinitiv

Índices de Tipo de Cambio (3 meses)

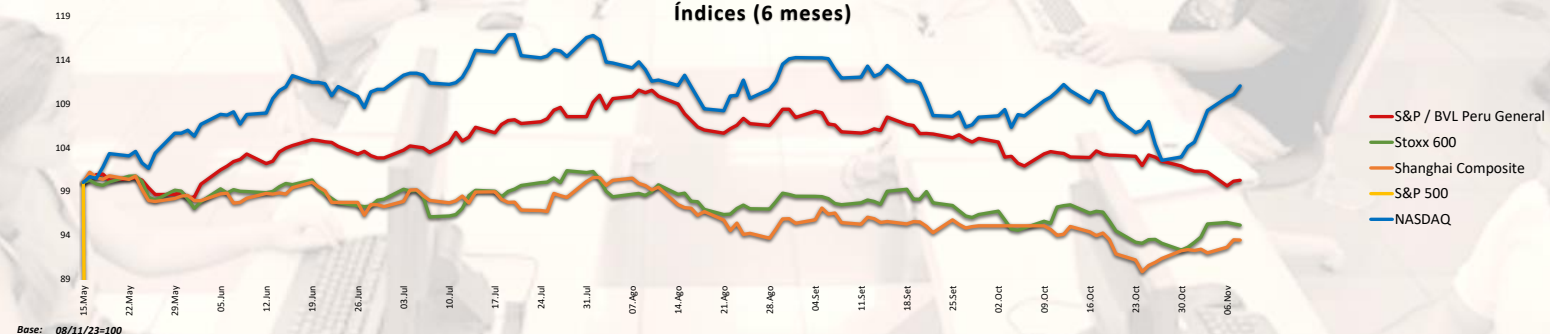


Fuente: Refinitiv

Curva de Rendimiento Bonos Tesoro EEUU (%)



Índices (6 meses)



Base: 08/11/23=100
Fuente: Refinitiv, Bloomberg

Coordinador Laboratorio de Mercado de Capitales: MS Javier Penny Pestana
Apoyo: Nadia Contreras, Níkolás Díaz, Joseph Martínez y Marcelo Cossar
email: pulsobursatil@ulima.edu.pe

PULSO BURSÁTIL

Facultad de Ciencias Empresariales y Económicas
Carrera de Economía
Laboratorio de Mercado de Capitales

RANKING ACCIONES LIMA

Código	Moneda	Precio	1 D*	5 D*	1 M*	YTD*	Frecuencia	Volumen	Beta	Rentabilidad por Dividendos (%)	Precio-Beneficio	Capitalización Bursátil (M US\$)	Sector	Participación Índice
▲ ALCORCLIM	S/.	5.80	1.75%	0.00%	-6.75%	-10.33%	5.00%	10,585	0.62	4.88	9.07	422,304	Industrial	-9.42%
▼ BACKUSILIM	S/.	21.83	-1.67%	-0.32%	-1.22%	-6.30%	90.00%	97	0.40	7.82	0.00	11,610	Industriales	-0.42%
▼ BAP	US\$	120.59	-0.22%	-4.71%	-6.48%	-11.11%	90.00%	266,967	1.05	5.61	6.70	26,821,770	Diversas	-31.57%
▼ BVN	US\$	1.40	0.00%	0.00%	-5.41%	-3.33%	85.00%	18,616	0.72	8.38	0.00	39,555	Bancos y Financieras	7.88%
▲ CASAGRCLIM	S/.	1.40	0.00%	0.00%	-5.41%	-3.33%	85.00%	18,616	0.72	8.38	0.00	39,555	Bancos y Financieras	7.88%
▲ BBVACLIM	S/.	1.40	0.00%	0.00%	-5.41%	-3.33%	85.00%	18,616	0.72	8.38	0.00	39,555	Bancos y Financieras	7.88%
▼ CORAREILIM	S/.	0.89	-1.11%	-1.11%	-13.59%	-35.50%	80.00%	4,713	0.99	1.81	0.00	1,973	Industriales	-37.09%
▲ CPAC K	US\$	5.15	2.39%	1.98%	1.78%	-0.23%	90.00%	12,569	0.50	11.20	31.84	36,048	Industriales	-21.72%
▲ CVERDECLIM	US\$	30.50	0.00%	-1.61%	0.49%	7.25%	85.00%	55	1.05	5.17	10.55	40,686	Mineras	11.45%
▲ ENGEPECLIM	S/.	3.40	0.00%	0.00%	-10.53%	0.12%	90.00%	29,193	0.71	7.29	7.12	15,704	Servicios Públicos	33.90%
▲ ENDSRCLIM	US\$	30.50	0.00%	-1.61%	0.49%	7.25%	85.00%	55	1.05	5.17	10.55	40,686	Mineras	11.45%
▲ FERREYCLIM	S/.	2.39	0.42%	0.84%	4.35%	18.07%	90.00%	61,838	0.96	9.49	0.00	91,927	Diversas	17.88%
▼ AENZACLIM	S/.	0.60	-1.64%	0.00%	-6.25%	-27.71%	65.00%	11,500	0.62	0.00	7.25	10,027	Diversas	-24.10%
▲ IFS	US\$	19.07	0.42%	2.53%	-16.36%	-18.85%	90.00%	66,552	1.11	6.21	4.88	1,106,113	Diversas	-36.59%
▲ INRETCILIM	US\$	31.50	1.61%	2.61%	-0.94%	-2.08%	80.00%	30	0.73	2.67	13.19	930	Diversas	-6.14%
▲ LUSURCLIM	S/.	15.57	0.00%	3.80%	-2.69%	8.33%	85.00%	1,125	0.56	7.57	0.00	9,234	Servicios Públicos	15.41%
▲ MINSURILIM	S/.	3.65	0.55%	-2.39%	0.66%	9.16%	90.00%	3,997	1.07	6.24	17.82	56,030	Mineras	9.23%
▼ SCCO K	US\$	70.33	-1.35%	-2.20%	-6.23%	16.46%	90.00%	583,598	1.29	5.61	17.91	58,680,476	Mineras	16.86%
▼ SIDRECLIM	S/.	1.02	-0.97%	3.03%	-7.27%	-36.64%	85.00%	120,327	0.84	52.25	0.00	30,456	Industriales	-28.90%
▲ UNACMCLIM	S/.	2.78	0.00%	0.00%	0.72%	10.83%	10.00%	0	-0.02	4.17	0.00	NULL	Diversas	11.98%
▲ VOLCABCLIM	S/.	2.78	0.00%	0.00%	0.72%	10.83%	10.00%	0	-0.02	4.17	0.00	NULL	Diversas	11.98%
▲ BROCALCLIM	S/.	1.40	0.00%	0.00%	-5.41%	-3.33%	85.00%	18,616	0.72	8.38	0.00	39,555	Bancos y Financieras	7.88%
▲ CORARECLIM	S/.	1.40	0.00%	0.00%	-5.41%	-3.33%	85.00%	18,616	0.72	8.38	0.00	39,555	Bancos y Financieras	7.88%
▲ ENGEICLIM	S/.	3.70	1.37%	2.21%	4.23%	-45.64%	90.00%	902,405	0.92	3.60	18.25	2,819,833	Servicios Públicos	-7.30%
▼ GBVACLIM	S/.	0.60	-1.64%	0.00%	-6.25%	-27.71%	65.00%	11,500	0.62	0.00	7.25	10,027	Diversas	-24.10%

Cantidad de Acciones: 25
Fuente: Refinitiv

Subieron
Bajaron
Mantuvieron

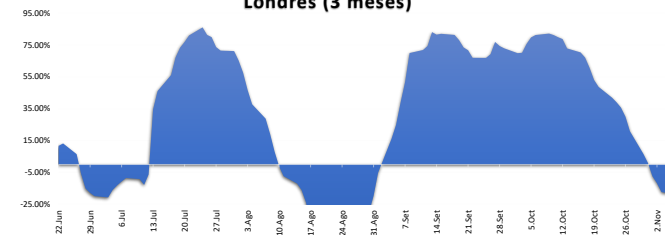
** PER se utiliza en el mercado de valores y moneda original del instrumento
*Leyenda: Variación 1D: 1 Día; 5D: 5 Días; 1M: 1 Mes; YTD: Var. % a la fecha

Índices Sectoriales

	Cierre	1 D*	5 D*	1 M*	YTD*	Beta
S&P/BVL Consumer Index	1,181.62	1.17%	0.84%	-0.90%	-4.21%	0.21
S&P/BVL Industrial Index	236.22	1.37%	1.26%	-0.46%	-4.30%	0.17
S&P/BVL Financials Index	891.05	0.17%	-3.89%	-5.91%	-6.78%	1.54
S&P/BVL Construction Index	208.88	2.00%	1.54%	-3.42%	-14.08%	0.06
S&P/BVL Public Services Index	1,068.23	0.96%	1.18%	-2.09%	37.99%	0.29
S&P/BVL Mining Index	446.50	-0.67%	-1.32%	-2.92%	13.02%	1.77
S&P/BVL Electric Utilities Index	1,042.86	0.96%	1.18%	-2.09%	37.99%	0.29

*Leyenda: Variación 1D: 1 Día; 5D: 5 Días; 1M: 1 Mes; YTD: Var. % a la fecha
Fuente: Refinitiv

Correlación Rend. Índice Minero vs Índice de Metales de Londres (3 meses)



Fuente: Refinitiv

Rating Crédito Latinoamérica

CLASIFICACIONES DE RIESGO

País	Moody/s	Fitch	S&P
Perú	A	#N/A Reque: #N/A Requesting Data...	#N/A Reque: #N/A Requesting Data...
México	A+	#N/A Reque: #N/A Requesting Data...	#N/A Reque: #N/A Requesting Data...
Venezuela	WR	#N/A Reque: #N/A Requesting Data...	#N/A Reque: #N/A Requesting Data...
Brazil	BB	#N/A Reque: #N/A Requesting Data...	#N/A Reque: #N/A Requesting Data...
Colombia	BB+	#N/A Reque: #N/A Requesting Data...	#N/A Reque: #N/A Requesting Data...
Chile	AA-	#N/A Reque: #N/A Requesting Data...	#N/A Reque: #N/A Requesting Data...
Argentina	CCC	#N/A Reque: #N/A Requesting Data...	#N/A Reque: #N/A Requesting Data...
Panamá	WD	#N/A Reque: #N/A Requesting Data...	#N/A Reque: #N/A Requesting Data...

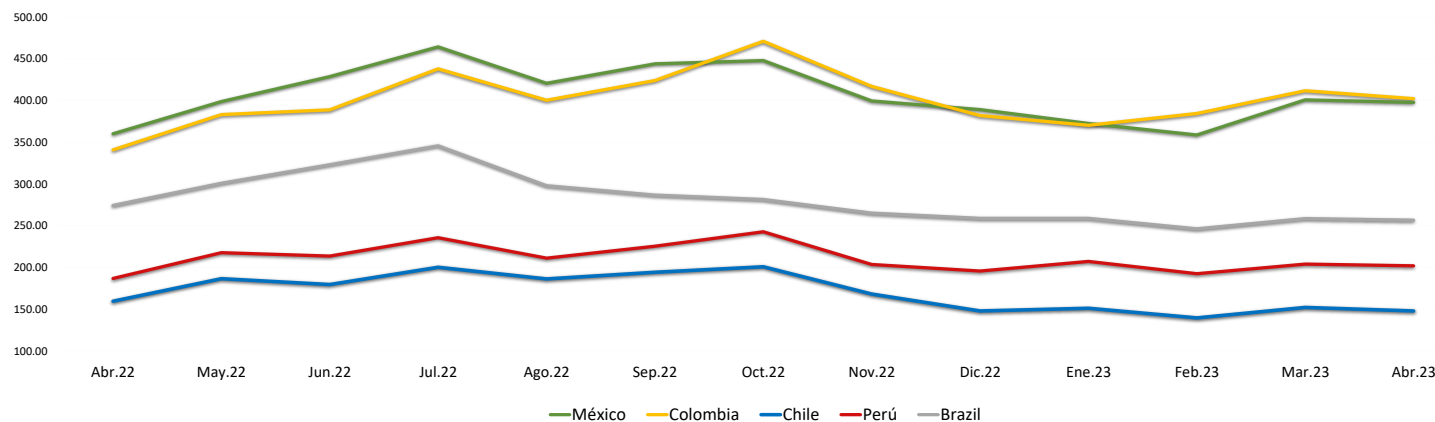
Fuente: Refinitiv, Bloomberg

Leyenda

	Moody/s	Fitch	S&P
Prime	Aaa	Aaa	Aaa
Alto Grado	Aa1	Aa+	Aa+
	Aa2	Aa	Aa
	Aa3	Aa-	Aa-
Grado Alto Medio	A1	A+	A+
	A2	A	A
	A3	A-	A-
Grado Bajo Medio	Baa1	BBB+	BBB+
	Baa2	BBB	BBB
	Baa3	BBB-	BBB-
Sin Grado de Inversión Especulativo	Ba1	BB+	BB+
	Ba2	BB	BB
	Ba3	BB-	BB-
Altamente Especulativo	B1	B+	B+
	B2	B	B
	B3	B-	B-
Riesgo Sustancial	Caa1	CCC+	CCC+
	Caa2	CCC	CCC
	Caa3	CCC-	CCC-
Extremadamente Especulativo	Ca	CC	CC
		C	
Poca esperanzas de Pago		RD	SD
Impago	C	DD	D
		DD	
Sin Clasificar	WR	D	NR

Fuente: Refinitiv, Bloomberg

Riesgo País Latinoamérica (pbs)



	Abr.22	May.22	Jun.22	Jul.22	Ago.22	Sep.22	Oct.22	Nov.22	Dic.22	Ene.23	Feb.23	Mar.23	Abr.23
Perú	186.67	217.55	213.55	235.43	211.00	225.27	242.59	203.41	195.50	207.05	192.30	203.83	201.90
Brazil	274.06	300.64	322.82	345.48	297.70	286.56	281.30	264.90	258.64	258.64	246.10	258.35	256.55
Chile	159.44	186.32	179.32	200.10	186.09	194.05	200.69	167.97	147.82	150.95	139.45	152.00	147.75
Colombia	340.78	383.05	388.73	437.86	400.26	423.83	470.84	416.81	381.77	370.18	384.35	411.61	402.15
México	360.00	398.59	428.41	464.10	420.43	443.77	447.72	399.31	389.00	372.32	358.55	400.70	397.60

Fuente: BCRP

Coordinador Laboratorio de Mercado de Capitales: MS Javier Penny Pestana
Apoyo: Nadia Contreras, Nikolas Diaz, Joseph Martinez y Marcelo Cossar
email: pulsoBursatil@ulima.edu.pe