

LATINOAMERICA

Lima, 13 de Noviembre de 2023

Perú: El índice General de la BVL finalizó la sesión de hoy con un resultado negativo de -1.30%. El índice mantiene una tendencia positiva acumulada anual de +0.96% en moneda local y una tendencia acumulada positiva de +0.87% en moneda ajustada en dólares. Con respecto al S&P/BVL Perú SEL varió en -1.46% mientras que el S&P/BVL LIMA 25 en -0.67%. El spot PEN alcanzó S/ 3.8093. Titular: Lito en Perú: corporación coreana invertirá para desarrollar mina en Perú.

Chile: El índice IPSA culminó el día con un retorno positivo de +1.93%. Los sectores más beneficiados de la jornada fueron Industrial (+5.86%) y Bienes inmobiliarios (+2.71%). Las acciones con el mejor desempeño fueron Sociedad de Inversiones Oro (+9.98%) y Sociedad Química y Minera de Chile (+9.36%). Titular: Ventas de retail de octubre profundizan su caída pese al Cyberday.

Colombia: El índice COLCAP concluyó la sesión con un retorno negativo de -0.14%. Los sectores menos beneficiados de la jornada fueron Servicios públicos (-1.43%) y Bienes de consumo básico (-0.78%). Las acciones con peor desempeño fueron Canacol Energy Ltd (-3.37%) e Interconexión Eléctrica SA ESP (-2.86%). Titular: Qué vendría para los colombianos en tasas, inflación y dólar en 2024.

México: El índice IPC cerró el día en terreno negativo de -0.33%. Los sectores menos beneficiados de la jornada fueron Finanzas(-0.75%) y Salud (-3.00%). Las acciones con peor desempeño fueron Grupo Aeroportuario del Centro (-3.96%) y Controladora Vuela Cia de Avia (-3.76%). Titular: Salario mínimo 2024: Este es el aumento que proponen los 'patrones' de México.

Brazil: El índice IBOVESPA cerró el día en terreno negativo de -0.13%. Los sectores menos beneficiados de la jornada fueron Salud (-2.08%) y Industrial (-1.45%). Las acciones con peor desempeño fueron BM & FBovespa SA (-4.09%) y Magazine Luiza SA (-3.89%). Titular: Pacheco dice que hay que seguir las directrices de Haddad y que el Parlamento contribuirá al déficit cero.

Renta Variable

Más Subieron	Bolsa	Mon.	Precio	▲ %
ENEL CHILE SA	SGO	CLP	47.35	2.93%
WALMART DE MEXIC	MEX	MXN	69.25	2.90%
PARQUE ARAUCO	SGO	CLP	1,175.00	2.79%
BANCOLOMBIA-PREF	COL	COP	31,400.00	2.61%
GRUPO ENERGIA BO	COL	COP	1,879.00	2.12%

Fuente: Refinitiv

Más Bajaron	Bolsa	Mon.	Precio	▼ %
AÉRO DEL PA MEX	MEX	MXN	305	-2.08%
EMPRESAS COPEC	SGO	CLP	5,880	-2.00%
ENTEL SGO	SGO	CLP	3,125	-1.88%
SONDA SA	SGO	CLP	406	-1.79%
GRUPO AERC MEX	MEX	MXN	181	-1.63%

Fuente: Refinitiv

Por Monto Negociado	Bolsa	Monto (US\$)
GRUPO F BANORT-O	MEX	59,235.74
WALMART DE MEXIC	MEX	50,463.90
FOMENTO ECON-UBD	MEX	19,981.68
ARCA CONTINENTAL	MEX	19,752.40
CEMEX SAB-CPO	MEX	15,477.23

Fuente: Refinitiv

Por Volumen	Bolsa	Volumen
COLBUN SA	SGO	78,632,853.00
ENEL CHILE SA	SGO	65,756,703.00
BANCO DE CHILE	SGO	53,888,083.00
BANCO SANTANDER	SGO	52,427,692.00
ENEL AMERICAS SA	SGO	30,212,563.00

Fuente: Refinitiv

ETFs

	Mon.	Cierre	1 D	5 D	1 M	YTD	Bolsa
ISHARES MSCI ALL PERU CAPPED	USD	28.93	-1.08%	-2.54%	-1.35%	9.25%	PCQ
ISHARES MSCI CHILE CAPPED	USD	24.70	0.08%	-2.60%	-2.37%	-0.64%	BTQ
GLOBAL X MSCI COLOMBIA	USD	20.72	-0.43%	-0.83%	0.22%	-23.08%	PCQ
ISHARES MSCI MEXICO CAPPED	USD	151.43	1.10%	-1.76%	2.28%	23.87%	LSE
ISHARES MSCI EMERGING MARKETS	USD	38.34	-0.03%	-1.11%	1.54%	-5.80%	PCQ
VANGUARD FTSE EMERGING MARKETS	CAD	32.73	0.28%	0.37%	1.96%	0.06%	TOR
ISHARES CORE MSCI EMERGING MARKETS	USD	48.04	0.04%	-1.11%	1.46%	-3.51%	PCQ
ISHARES IP MORGAN EMERGING MARKETS BONDS	USD	82.34	-0.53%	-0.59%	1.32%	-3.48%	NMQ
MORGAN STANLEY EMERGING MARKETS DOMESTIC	USD	4.51	-0.44%	0.00%	5.37%	-0.66%	NYQ
ISHARES MSCI BRAZIL ETF	USD	32.33	-0.22%	0.97%	7.52%	15.88%	PCQ

Fuente: Refinitiv

Principales índices

	Cierre	1 D	5 D	1 M	YTD	Cap. Burs. (US\$ Mill.)
▲ IPSA (Chile)	5,726.94	1.93%	2.72%	-0.50%	14.91%	104,484
▲ IGPA (Chile)	28,983.63	2.20%	3.05%	-0.94%	9.62%	127,146
▲ COLSC (Colombia)	769.69	0.00%	-1.62%	0.51%	-10.77%	3,295
▲ COLCAP (Colombia)	1,102.93	0.00%	0.38%	-0.89%	-19.26%	60,179
▼ S&P/BVL LIMA (Peru)	21,534.21	-1.30%	-0.16%	-2.82%	14.45%	102,106
▼ S&P/BVL SEL (Peru)	563.63	-1.46%	0.27%	-2.55%	15.23%	85,178
▼ S&P/BVL LIMA 25	29,100.89	-0.67%	0.44%	-3.44%	9.01%	100,725
▼ IPC (México)	51,090.91	-0.33%	-1.05%	-0.33%	5.79%	376,431
IBOVESPA (Brazil)	24,532.37	-0.2%	1.2%	8.0%	27.5%	703,446

*Leyenda: Variación 1D: 1 Día; 5D: 5 Días; 1M: 1 Mes; YTD; Var. % a la fecha
Fuente: Refinitiv, Bloomberg

Monedas

	Precio	1 D*	5 D*	1 M*	YTD*
Sol (PEN)	3.79	0.00%	0.97%	0.35%	0.85%
▲ Peso Chileno (CLP)	922.46	0.00%	4.55%	1.58%	0.25%
▲ Peso Colombiano (COP)	4,024.00	0.00%	1.16%	-3.26%	-2.42%
▲ Peso Mexicano (MXN)	17.60	0.01%	0.31%	-0.37%	-11.61%
▲ Real Brasilerio (BRL)	4.91	0.00%	0.45%	-3.03%	-6.28%

*Leyenda: Variación 1D: 1 Día; 5D: 5 Días; 1M: 1 Mes; YTD; Var. % a la fecha
Fuente: Refinitiv

Renta Fija

Instrumento	Moneda	Precio	Bid Yield (%)	Ask Yield (%)	Duración
PERU 7.35 07/21/25	USD	5.76	102.46	545.1%	1.59
PERU 4.125 08/25/27	USD	5.71	95.04	549.6%	3.50
PERU 8.75 11/21/33	USD	6.36	118.03	626.6%	6.90
PERU 6.55 03/14/37	USD	6.25	102.56	619.0%	8.61
PERU 5.625 11/18/2050	USD	6.34	90.71	628.6%	13.21
CHILE 2.45 01/31/31	USD	5.58	81.76	550.2%	6.53
CHILE 3.125 01/21/26	USD	5.36	95.36	535.0%	2.11
CHILE 3.625 10/30/42	USD	6.25	70.98	621.1%	12.75
COLOM 11.85 03/09/28	USD	7.65	115.16	758.3%	3.51
COLOM 10.375 01/28/33	USD	8.13	114.35	770.5%	6.22
COLOM 7.375 09/18/37	USD	8.19	93.33	806.0%	8.63
COLOM 6.125 01/18/41	USD	8.44	79.54	826.4%	9.81
MEX 4 10/02/23	MXV	5.11	85.64	509.0%	7.17
MEX5.55 01/45	USD	6.87	85.48	680.9%	11.76

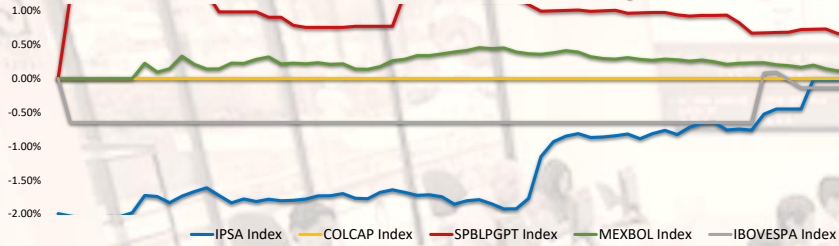
Fuente: Refinitiv

Coordinador Laboratorio de Mercado de Capitales: MS Javier Penny Pestana
Apoyo: Nadia Contreras, Nikolas Díaz, Joseph Martinez y Marcelo Cossar
email: pulsobursatil@ulima.edu.pe

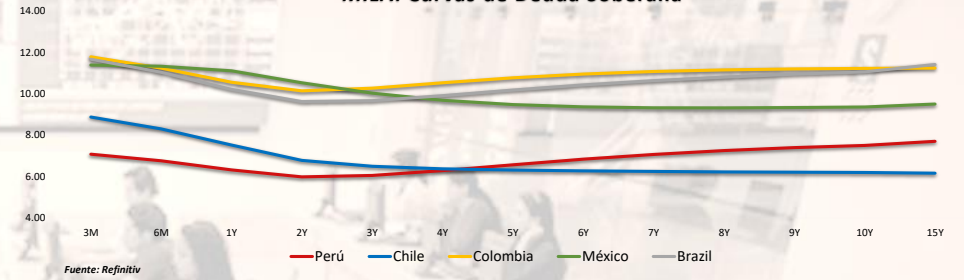
PULSO BURSÁTIL

Facultad de Ciencias Empresariales y Económicas
Carrera de Economía
Laboratorio de Mercado de Capitales

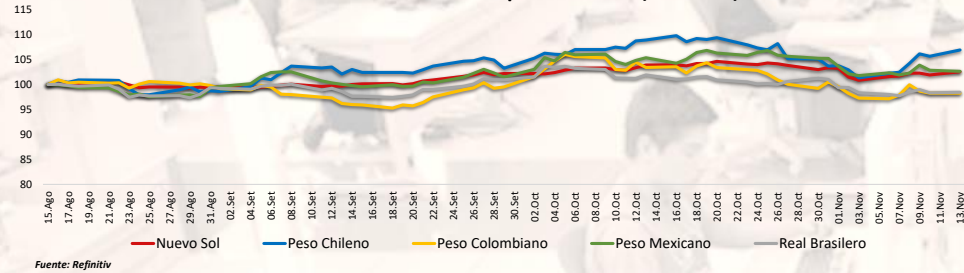
MILA: Evolución Intraday



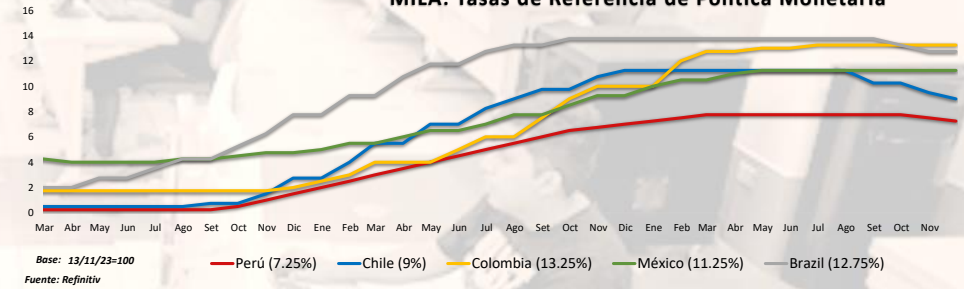
MILA: Curvas de Deuda Soberana



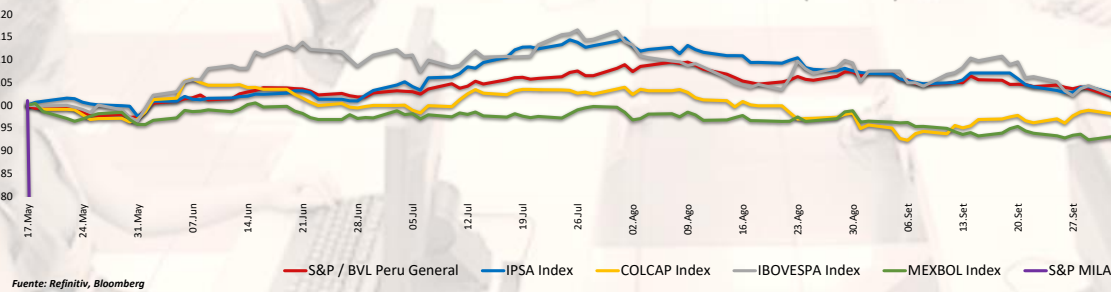
MILA: Índices de Tipo de Cambio (3 meses)



MILA: Tasas de Referencia de Política Monetaria



MILA: Índices Bursátiles (6 meses)



Coordinador Laboratorio de Mercado de Capitales: MS Javier Penny Pestana
Apoyo: Nadia Contreras, Nikolas Díaz, Joseph Martínez y Marcelo Cossar
email: pulsobursatil@ulima.edu.pe

El contenido del presente documento es únicamente informativo. Los datos y opiniones expresados no deben ser interpretados como recomendaciones para la toma de decisiones futuras. Bajo ninguna circunstancia, el Laboratorio de Mercado de Capitales de la Universidad de Lima se hará responsable por el uso de lo expresado en este documento.

MUNDO

Estados Unidos:

El mercado estadounidense cerró con rendimientos positivos. El DOW JONES terminó en verde. Los valores de gran capitalización, como Alphabet, Microsoft, Amazon y Meta, subieron entre un 1,2% y un 3,9%. Las acciones de McDonald's subieron un 1,7% después de que los ingresos y los beneficios de la empresa superaran las previsiones del mercado. El índice S&P 500 también terminó con rendimientos positivos, los inversores se prepararon para la decisión de la Reserva Federal y las ganancias de Apple esta semana, mientras sopesaban la última tanda de resultados empresariales. Los sectores tecnológico, financiero y de consumo discrecional fueron los más rentables. Por último, el índice NASDAQ finalizó el día al alza. Western Digital ganó un 6,2% después de que la compañía anunciara que se dividiría en dos empresas cotizadas separadas tras fracasar las conversaciones para fusionarse con Kioxia Holdings. Por otro lado, Tesla perdió un 4,8% y ON Semiconductor se desplomó un 21,7% tras presentar unas perspectivas poco halagüeñas para su cuarto trimestre. De este modo, DOW JONES +1.58%, S&P 500 +1.20%, NASDAQ +1.16% con el mercado teniendo rendimientos positivos.

Europa:

Los principales índices europeos terminaron la sesión con rendimientos mixtos. El índice paneuropeo STOXX 600 cerró al alza, impulsadas por las acciones del sector sanitario, ya que los rendimientos de los bonos cayeron mientras los inversores evaluaban datos clave de inflación. El mercado inglés, reflejado en el FTSE 100 cerró con un rendimiento positivo, ya que los inversores reflexionaron sobre los resultados corporativos optimistas y esperaban una serie de anuncios clave de política monetaria del banco central que se publicarán esta semana. Del mismo modo, el mercado alemán, reflejado en el índice DAX cerró en terreno positivo, debido a los nuevos datos que revelaron una contracción más leve de lo previsto en el PIB de Alemania y una disminución de las presiones inflacionarias. El mercado francés cerró en positivo, después de que Sanofi desechó su pronóstico de ganancias para 2025. De este modo, FTSE 100 +0.50%; CAC 40 +0.44%; DAX +0.20%; STOXX 600 +0.36% terminaron con niveles mixtos.

Asia:

Los principales índices asiáticos cerraron con rendimientos mixtos. El mercado chino acabó a la baja, ya que la anticipación antes de una cumbre entre los principales líderes de las dos economías más grandes del mundo a finales de esta semana elevó el sentimiento de riesgo. Por otro lado, el índice Hang Seng cerró en positivo, impulsado por el sector tecnológico que subieron 2.3%. El mercado surcoreano terminó con resultados negativo. El mercado japonés cerró en terreno positivo, ya que los inversores reaccionaron a los datos que mostraron que la inflación al productor en Japón se desaceleró por décimo mes consecutivo en octubre. El mercado australiano terminó con pérdidas, mientras los inversores esperaban con cautela una serie de informes económicos que podrían influir en las perspectivas de la política monetaria en Australia. De esta forma, NIKKEI +0.05%; HANG SENG +1.30%; CSI 300 -0.20%; S&P/ASX 200 -0.40%; KOSPI -0.24%; SHANGHAI COMPOSITE +0.25% terminaron con rendimientos mixtos.

ETFs

	Mon.	Cierre	1 D	5 D	1 M	YTD	Bolsa
SPDR S&P 500 ETF TRUST	USD	440.19	-0.10%	1.03%	3.01%	13.28%	PCQ
ISHARES MSCI EMERGING MARKETS ETF	USD	38.34	-0.03%	-1.11%	1.54%	-5.80%	PCQ
ISHARES IBOXX \$ HIGH YIELD CORPORATE BOND ETF	USD	73.99	-0.09%	-0.16%	1.51%	-0.79%	PCQ
FINANCIAL SELECT SECTOR SPDR FUND	USD	33.86	-0.15%	0.53%	2.95%	5.06%	PCQ
VANECK GOLD MINERS ETF	USD	27.04	-0.77%	-7.24%	4.04%	-8.25%	PCQ
ISHARES RUSSELL 2000 ETF	USD	169.17	0.04%	-1.82%	-2.81%	-3.74%	PCQ
SPDR GOLD SHARES	USD	180.51	0.56%	-1.55%	6.40%	6.24%	PCQ
ISHARES 20+ YEAR TREASURY BOND ETF	USD	87.79	-0.23%	1.16%	0.99%	-21.34%	NMQ
INVESCO QQQ TRUST SERIES 1	USD	377.21	-0.31%	2.17%	4.42%	28.98%	NMQ
ISHARES BIOTECHNOLOGY ETF	USD	115.42	-0.10%	-3.34%	-4.33%	-3.91%	NMQ
ENERGY SELECT SECTOR SPDR FUND	USD	84.01	0.72%	-1.97%	-5.17%	14.00%	PCQ
PROSHARES ULTRA VIX ST FUTURES ETF	USD	12.20	-1.53%	-5.86%	-24.97%	-91.10%	BTQ
UNITED STATES OIL ETF	USD	72.92	1.57%	-2.66%	-8.15%	-12.07%	PCQ
ISHARES MSCI BRAZIL ETF	USD	32.33	-0.22%	0.97%	7.52%	15.88%	PCQ
SPDR S&P OIL & GAS EXP & PRODUCTION ETF	USD	138.26	0.79%	-3.78%	-3.30%	8.38%	PCQ
UTILITIES SELECT SECTOR SPDR FUND	USD	59.60	-1.19%	-3.40%	6.07%	-14.33%	PCQ
ISHARES US REAL ESTATE ETF	USD	77.55	-0.82%	-1.80%	1.11%	-17.35%	PCQ
SPDR S&P BIOTECH ETF	USD	67.28	0.49%	-3.72%	-4.77%	-12.40%	PCQ
ISHARES IBOXX \$ INVESTMENT GRADE CORP BOND ETF	USD	102.18	0.01%	0.80%	1.48%	-6.33%	PCQ
ISHARES JP MORGAN USD EMERGING MARKETS BOND ETF	USD	82.34	-0.53%	-0.59%	1.32%	-3.48%	NMQ
REAL ESTATE SELECT SECT SPDR FUND	USD	34.10	-0.84%	-1.53%	1.94%	-18.15%	PCQ
ISHARES CHINA LARGE-CAP ETF	USD	26.02	1.32%	-1.55%	-1.33%	-23.74%	PCQ
CONSUMER STAPLES SPDR FUND	USD	69.18	0.32%	0.46%	1.23%	-4.78%	PCQ
VANECK JUNIOR GOLD MINERS ETF	USD	32.56	-0.91%	-7.10%	4.90%	-7.60%	PCQ
SPDR BLOOMBERG HIGH YIELD BOND ETF	USD	90.55	-0.18%	-0.41%	1.35%	-1.80%	PCQ
VANGUARD REAL ESTATE INDEX FUND ETF	USD	74.96	-0.83%	-1.97%	0.93%	-19.38%	PCQ
DIREXION DAILY GOLD MINERS INDEX BULL 2X SHARES	USD	26.55	-1.41%	-14.02%	6.54%	-33.76%	PCQ
PROSHARES ULTRASHORT 20+ YEAR TREASURY	USD	39.34	0.54%	-2.50%	-2.94%	42.23%	PCQ
ISHARES MSCI EAFE ETF	USD	69.28	0.26%	-0.04%	2.02%	9.10%	PCQ
ISHARES PREFERRED AND INCOME SECURITIES ETF	USD	29.69	0.52%	-0.45%	0.24%	-10.02%	NMQ
WISDOMTREE JAPAN HEDGED EQUITY ETF	USD	89.94	0.29%	0.27%	2.44%	42.92%	PCQ
GRAYSCALE BITCOIN TRUST (BTC)	USD	29.06	-3.05%	7.83%	49.41%	115.10%	PNK

Fuente: Refinitiv

Principales índices

	Cierre	1 D	5 D	1 M	YTD	Cap. Burs. (US\$ Mill.)
▼ Dow Jones (EEUU)	13,767.74	-59.84%	-59.62%	-58.82%	-56.21%	# VALOR!
▼ Standard & Poor's 500 (EEUU)	4,411.55	-0.08%	1.04%	2.87%	13.11%	# VALOR!
▼ NASDAQ Composite (EEUU)	13,767.74	-0.22%	1.84%	3.46%	19.46%	# VALOR!
▲ Stoxx EUROPE 600 (Europa)	446.62	0.75%	0.70%	0.23%	7.60%	551,693,348
▲ DAX (Alemania)	27.57	0.55%	1.25%	2.87%	11.62%	204
▲ FTSE 100 (Reino Unido)	7,425.83	0.89%	0.11%	-1.13%	2.31%	546
▲ CAC 40 (Francia)	7,087.06	0.60%	1.05%	0.27%	17.19%	2,622,664
▲ IBOX 35 (España)	9,461.70	0.96%	2.38%	1.53%	14.79%	793,211
▲ MSCI AC Asia Pacific Index	486.68	0.00%	-2.55%	-1.00%	-9.51%	# VALOR!
▲ HANG SENG (Hong Kong)	17,426.21	1.30%	-3.01%	-2.15%	-21.61%	# VALOR!
▲ SHANGHAI SE Comp. (China)	3,046.53	0.25%	-0.39%	# VALOR!	-9.84%	47,210,220
▲ NIKKEI 225 (Japón)	32,585.11	0.05%	-0.38%	2.60%	21.26%	# VALOR!
▼ S&P / ASX 200 (Australia)	6,948.80	-0.40%	-0.69%	-1.20%	3.62%	29,143
▲ KOSPI (Corea del Sur)	2,403.76	-0.24%	-3.94%	# VALOR!	0.08%	4,507,503

*Leyenda: Variación 1D: 1 Día; 5D: 5 Días; 1M: 1 Mes; YTD; Var. % a la fecha

Fuente: Refinitiv, Bloomberg

Renta Variable

Estados Unidos (Acciones del SPX Index)

Más Subieron	Mon.	Precio	▲ %	Bolsa	Más Bajaron	Mon.	Precio	▼ %	Bolsa
BATH&BODY WR O/d	USD	39.8	5.54%	NYQ	EPAM SYSTEMS I/d	USD	203.25	-21.72%	NYQ
PORVALAU-XT/d	INR	25.18	4.96%	BSE	CH ROBINSON W/W/d	USD	91.4	-6.42%	NSQ
HGH WR NTWRK O/d	USD	0.1125	4.65%	PNK	LUMEN TCHNL O/d	USD	1.91	-4.98%	NYQ
FORTINET/d	USD	71.27	4.61%	NSQ	INTEL CORP/d	USD	29.86	-4.63%	NSQ
PAYCOM SOFTWARE/d	USD	305.93	4.30%	NYQ	3M COMPANY/d	USD	97.98	-4.44%	NYQ

Fuente: Refinitiv

Fuente: Refinitiv

Europa (Acciones del STOXX EUROPE 600)

Más Subieron	Mon.	Precio	▲ %	Bolsa	Más Bajaron	Mon.	Precio	▼ %	Bolsa
MISFRESH LTD D/d	USD	0.586	10.36%	NMQ	RED 5/d	AUD	0.145	-9.38%	ASX
GENIUS GROUP O/d	USD	1.0234	10.35%	ASQ	DGTL MD SL A O/d	USD	0.3801	-9.15%	NYQ
CAAI INC A ORD/d	USD	35.32	9.49%	NYQ	NORTHGOLD/d	SEK	6.25	-8.36%	STO
INDIVIOR/d	Gbp	1590	7.80%	LSE	MANILA BULLETT/d	PHP	0.29	-7.94%	PHS
DKN SMCOND 3X B/d	USD	12.3	4.95%	PCQ	SAFEHOLD INC O/d	USD	25.01	-6.33%	NYQ

Fuente: Refinitiv

Fuente: Refinitiv

Monedas

	Precio	1 D*	5 D*	1 M*	YTD*
▼ Euro	1.0696	-0.01%	-0.18%	2.10%	1.07%
▼ Yen	151.69	-0.01%	1.08%	1.23%	12.01%
▲ Yuan	7.2884	0.00%	0.26%	-0.17%	8.95%
▼ Won Coreano	1318.64	-0.04%	1.57%	-2.74%	2.51%
▼ Libra Esterlina	1.2275	-0.02%	-0.53%	1.56%	0.09%
▲ Dólar de Hong Kong	7.8081	0.00%	-0.16%	-0.31%	-0.49%
▲ Dólar Australiano	0.6372	-0.13%	-1.79%	0.16%	-7.96%

*Leyenda: Variación 1D: 1 Día; 5D: 5 Días; 1M: 1 Mes; YTD; Var. % a la fecha

Materias Primas

	Precio	1 D*	5 D*	1 M*	YTD*
Oro (US\$ Oz. T) (LME)	1945.8011	0.00%	-1.61%	6.48%	6.75%
Plata (US\$ Oz. T) (LME)	22.35	0.60%	-2.95%	6.07%	5.72%
Cobre (US\$ TM) (LME)	7954.69	0.00%	-2.49%	-0.29%	-5.52%
Zinc (US\$ TM) (LME)	2557.35	0.00%	-0.21%	-0.92%	-24.43%
Petroleo WTI (US\$ Barril) (NYM)	78.26	1.41%	-3.17%	-10.22%	-8.59%
Etaño (US\$ TM) (LME)	24339	0.00%	-0.32%	4.92%	-11.19%
Plomo (US\$ TM) (LME)	2183.83	0.00%	0.29%	0.99%	8.84%
Asúcar #11 (US\$ Libra) (NYB-ICE)	27.71	1.54%	-0.86%	5.16%	54.03%
Cacao (US\$ TM) (NYB-ICE)	27.71	1.54%	-0.86%	5.16%	54.03%
Café Arábica (US\$ TM) (NYB-ICE)	4064	1.25%	3.12%	15.68%	63.80%

*Leyenda: Variación 1D: 1 Día; 5D: 5 Días; 1M: 1 Mes; YTD; Var. % a la fecha

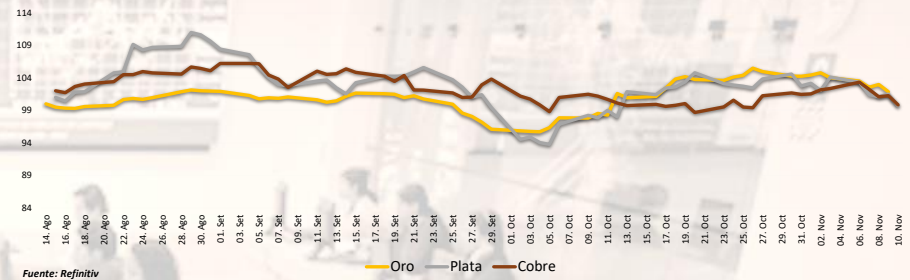
Coordinador Laboratorio de Mercado de Capitales: MS Javier Penny Pestana
Apoyo: Nadia Contreras, Nikolas Díaz, Joseph Martínez y Marcelo Cossar
email: pulsobursatil@ulima.edu.pe

Mercado Evolución Intraday (var %)



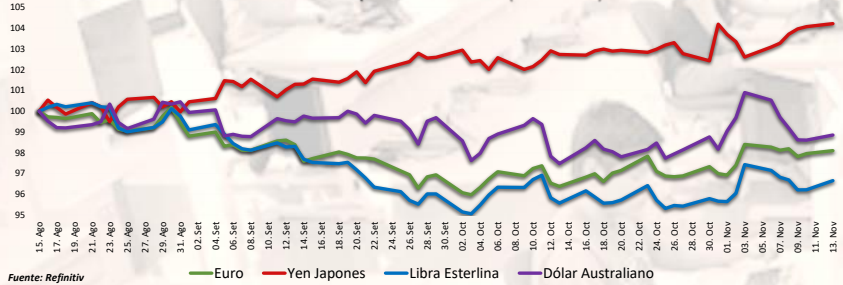
Fuente: Refinitiv, Bloomberg

Índices de Metales principales (3 meses)



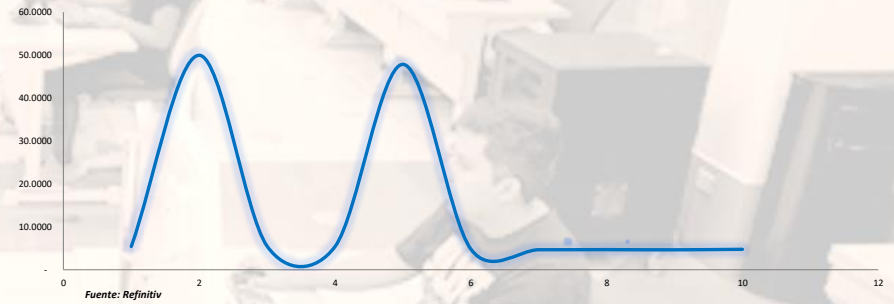
Fuente: Refinitiv

Índices de Tipo de Cambio (3 meses)



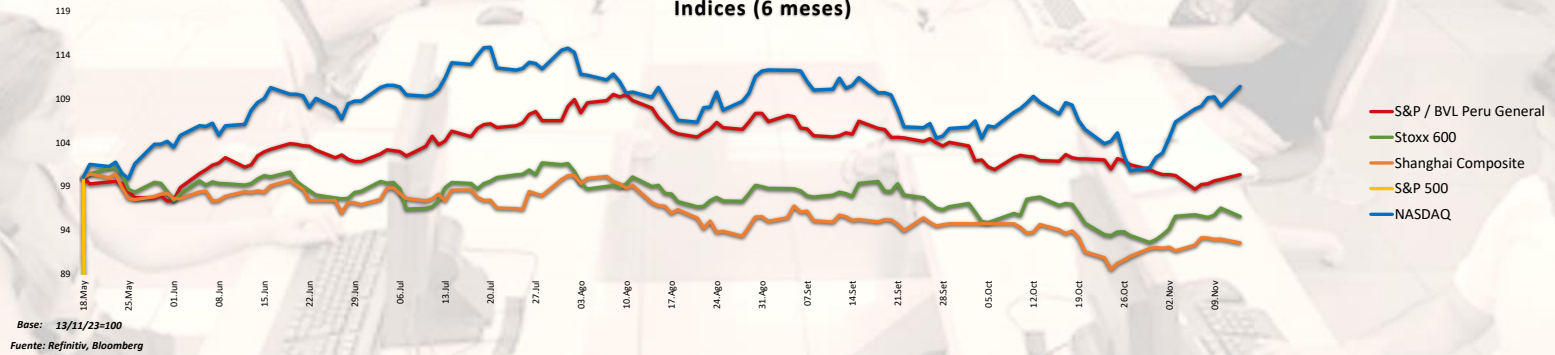
Fuente: Refinitiv

Curva de Rendimiento Bonos Tesoro EEUU (%)



Fuente: Refinitiv

Índices (6 meses)



Base: 13/11/23=100
Fuente: Refinitiv, Bloomberg

Coordinador Laboratorio de Mercado de Capitales: MS Javier Penny Pestana
Apoyo: Nadia Contreras, Níkolás Díaz, Joseph Martínez y Marcelo Cossar
email: pulsobursatil@ulima.edu.pe

RANKING ACCIONES LIMA

Código	Moneda	Precio	1 D*	5 D*	1 M*	YTD*	Frecuencia	Volumen	Beta	Rentabilidad por Dividendos (%)	Precio-Beneficio	Capitalización Bursátil (M US\$)	Sector	Participación Índice
ALCORCLIM	S/.	5.85	-0.85%	2.63%	-5.49%	-9.56%	5.00%	1,762	0.62	4.71	9.39	10,278	Industrial	-8.45%
BACKUSILIM	S/.	23.00	5.26%	2.45%	3.14%	-1.27%	90.00%	677	0.40	7.82	0.00	21,362	Industriales	-3.87%
BAP	US\$	116.42	-4.99%	-4.07%	-6.65%	-14.18%	90.00%	233,045	1.03	5.53	6.73	37,782,999	Diversas	-29.15%
BVN	S/.	1.40	0.00%	0.00%	-6.67%	-3.33%	85.00%	17,606	0.72	8.38	0.00	7,318	Bancos y Financieras	6.91%
CASAGRCLIM	S/.	1.40	0.00%	0.00%	-6.67%	-3.33%	85.00%	17,606	0.72	8.38	0.00	7,318	Bancos y Financieras	6.91%
BBVACLIM	S/.	1.40	0.00%	0.00%	-6.67%	-3.33%	85.00%	17,606	0.72	8.38	0.00	7,318	Bancos y Financieras	6.91%
CORAREILIM	S/.	0.88	0.00%	-1.34%	-11.20%	-35.64%	80.00%	6,040	0.99	1.68	0.00	622	Industriales	-37.65%
CPACK	US\$	5.30	2.32%	4.13%	5.16%	2.68%	90.00%	5,191	0.51	10.30	33.62	51,254	Industriales	-19.53%
CEVERDECLIM	US\$	30.45	-0.16%	-0.16%	1.50%	7.08%	85.00%	0	1.05	5.17	10.55	152,738	Mineras	6.88%
ENGEPECLIM	S/.	3.40	0.00%	3.03%	-10.05%	0.12%	90.00%	21,281	0.71	7.29	7.12	3,133	Servicios Públicos	28.63%
ENHISPECLIM	US\$	30.45	-0.16%	-0.16%	1.50%	7.08%	85.00%	0	1.05	5.17	10.55	152,738	Mineras	6.88%
FERREYCLIM	S/.	2.40	0.00%	0.84%	4.78%	18.56%	90.00%	21,821	0.96	9.41	0.00	1,284,282	Diversas	17.80%
AENZACLIM	S/.	0.60	0.00%	-7.69%	-6.25%	-27.71%	65.00%	263	0.62	0.00	7.13	1,358	Diversas	-21.80%
IFS	US\$	18.16	-2.89%	-3.25%	-17.12%	-22.72%	90.00%	30,419	1.09	6.31	4.67	293,594	Diversas	-35.55%
INRETCILIM	US\$	31.51	0.03%	1.65%	2.94%	-2.05%	80.00%	3,627	0.73	2.59	13.43	33,376	Diversas	-5.43%
LUSURCLIM	S/.	15.75	0.32%	1.09%	1.48%	9.58%	85.00%	5,470	0.56	7.51	0.00	2,506	Servicios Públicos	13.84%
MINSURILIM	S/.	3.56	-1.93%	-2.47%	0.79%	6.47%	90.00%	44,935	1.07	6.24	17.79	25,590	Mineras	6.77%
SCCO.K	US\$	70.18	-0.69%	-5.46%	-4.48%	16.21%	90.00%	723,437	1.28	5.66	17.63	40,514,456	Mineras	12.64%
SIDERCLIM	S/.	1.10	6.80%	6.80%	1.85%	-31.68%	85.00%	20,939	0.84	52.25	0.00	4,327	Industriales	-29.27%
UNACMCLIM	S/.	2.78	0.00%	0.00%	0.72%	10.83%	10.00%	1,591	-0.02	4.16	0.00	1,570	Diversas	26.91%
VOICARCLIM	S/.	2.78	0.00%	0.00%	0.72%	10.83%	10.00%	1,591	-0.02	4.16	0.00	1,570	Diversas	26.91%
BROCALCLIM	S/.	1.40	0.00%	0.00%	-6.67%	-3.33%	85.00%	17,606	0.72	8.38	0.00	7,318	Bancos y Financieras	6.91%
CORAREILIM	S/.	1.40	0.00%	0.00%	-6.67%	-3.33%	85.00%	17,606	0.72	8.38	0.00	7,318	Bancos y Financieras	6.91%
ENGEICLIM	S/.	3.70	0.00%	1.37%	4.23%	-45.64%	90.00%	6,495	0.92	3.55	18.50	203	Servicios Públicos	-6.35%
GBVLACLIM	S/.	0.60	0.00%	-7.69%	-6.25%	-27.71%	65.00%	263	0.62	0.00	7.13	1,358	Diversas	-21.80%

Cantidad de Acciones: 25
Fuente: Refinitiv

Subieron
Bajaron
Mantuvieron

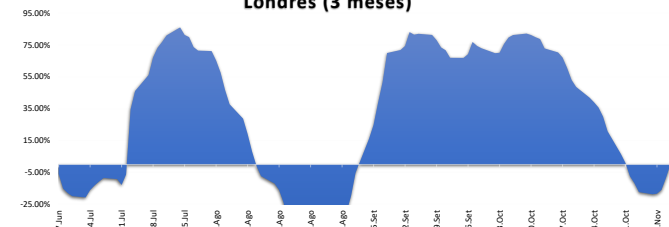
** PER se utiliza en el mercado de valores y moneda original del instrumento
*Leyenda: Variación 1D: 1 Día; 5D: 5 Días; 1M: 1 Mes; YTD: Var. % a la fecha

Índices Sectoriales

	Cierre	1 D*	5 D*	1 M*	YTD*	Beta
S&P/BVL Consumer Index	1,194.68	0.97%	2.41%	0.87%	-3.15%	0.19
S&P/BVL Industrial Index	235.83	0.23%	0.40%	0.40%	-4.46%	0.15
S&P/BVL Financials Index	866.46	-3.39%	-2.17%	-9.36%	-9.35%	1.59
S&P/BVL Construction Index	207.79	0.39%	0.14%	-3.28%	-14.52%	0.02
S&P/BVL Public Services Index	1,071.34	-0.58%	1.81%	-0.82%	38.39%	0.25
S&P/BVL Mining Index	448.72	-0.26%	-1.97%	-3.32%	13.59%	1.74
S&P/BVL Electric Utilities Index	1,045.89	-0.58%	1.80%	-0.82%	38.39%	0.25

*Leyenda: Variación 1D: 1 Día; 5D: 5 Días; 1M: 1 Mes; YTD: Var. % a la fecha
Fuente: Refinitiv

Correlación Rend. Índice Minero vs Índice de Metales de Londres (3 meses)



Fuente: Refinitiv

Rating Crédito Latinoamérica

CLASIFICACIONES DE RIESGO

País	Moody/s	Fitch	S&P
Perú	A	#N/A Reque: #N/A Requesting Data...	#N/A Reque: #N/A Requesting Data...
México	A+	#N/A Reque: #N/A Requesting Data...	#N/A Reque: #N/A Requesting Data...
Venezuela	WR	#N/A Reque: #N/A Requesting Data...	#N/A Reque: #N/A Requesting Data...
Brazil	BB	#N/A Reque: #N/A Requesting Data...	#N/A Reque: #N/A Requesting Data...
Colombia	BB+	#N/A Reque: #N/A Requesting Data...	#N/A Reque: #N/A Requesting Data...
Chile	AA-	#N/A Reque: #N/A Requesting Data...	#N/A Reque: #N/A Requesting Data...
Argentina	CCC	#N/A Reque: #N/A Requesting Data...	#N/A Reque: #N/A Requesting Data...
Panamá	WD	#N/A Reque: #N/A Requesting Data...	#N/A Reque: #N/A Requesting Data...

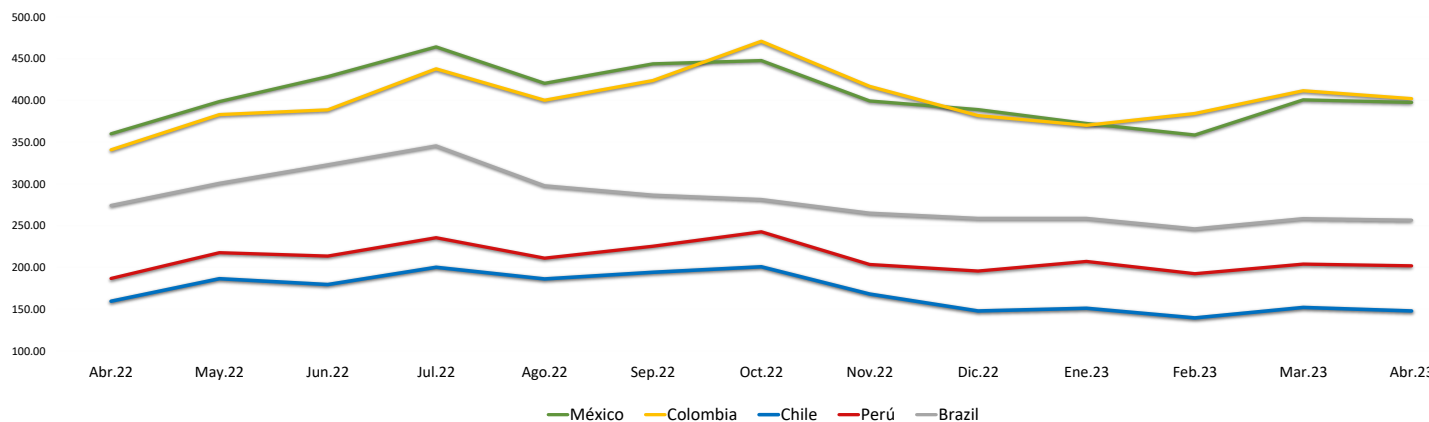
Fuente: Refinitiv, Bloomberg

Leyenda

	Moody/s	Fitch	S&P
Prime	Aaa	Aaa	Aaa
Alto Grado	Aa1	Aa+	Aa+
	Aa2	Aa	Aa
	Aa3	Aa-	Aa-
Grado Alto Medio	A1	A+	A+
	A2	A	A
	A3	A-	A-
Grado Bajo Medio	Baa1	BBB+	BBB+
	Baa2	BBB	BBB
	Baa3	BBB-	BBB-
Sin Grado de Inversión Especulativo	Ba1	BB+	BB+
	Ba2	BB	BB
	Ba3	BB-	BB-
Altamente Especulativo	B1	B+	B+
	B2	B	B
	B3	B-	B-
Riesgo Sustancial	Caa1	CCC+	CCC+
	Caa2	CCC	CCC
	Caa3	CCC-	CCC-
Extremadamente Especulativo	Ca	CC	CC
		C	
Poca esperanzas de Pago		RD	SD
Impago	C	DD	D
		DD	
Sin Clasificar	WR	D	NR

Fuente: Refinitiv, Bloomberg

Riesgo País Latinoamérica (pbs)



	Abr.22	May.22	Jun.22	Jul.22	Ago.22	Sep.22	Oct.22	Nov.22	Dic.22	Ene.23	Feb.23	Mar.23	Abr.23
Perú	186.67	217.55	213.55	235.43	211.00	225.27	242.59	203.41	195.50	207.05	192.30	203.83	201.90
Brazil	274.06	300.64	322.82	345.48	297.70	286.56	281.30	264.90	258.64	258.64	246.10	258.35	256.55
Chile	159.44	186.32	179.32	200.10	186.09	194.05	200.69	167.97	147.82	150.95	139.45	152.00	147.75
Colombia	340.78	383.05	388.73	437.86	400.26	423.83	470.84	416.81	381.77	370.18	384.35	411.61	402.15
México	360.00	398.59	428.41	464.10	420.43	443.77	447.72	399.31	389.00	372.32	358.55	400.70	397.60

Fuente: BCRP

Coordinador Laboratorio de Mercado de Capitales: MS Javier Penny Pestana
Apoyo: Nadia Contreras, Nikolas Diaz, Joseph Martinez y Marcelo Cossar
email: pulsoBursatil@ulima.edu.pe