

## LATINOAMERICA

Lima, 14 de Noviembre de 2023

Perú: El índice General de la BVL finalizó la sesión de hoy con un resultado positivo de +1.45%. El índice mantiene una tendencia positiva acumulada anual de +1.21% en moneda local y una tendencia acumulada positiva de +1.59% en moneda ajustada en dólares. Con respecto al S&P/BVL Perú SEL varió en +0.72% mientras que el S&P/BVL LIMA 25 en +0.58%. El spot PEN alcanzó S/.3.7586. Titular: Lito en Perú: corporación coreana invertirá para desarrollar mina en Perú.

Chile: El índice IPSA culminó el día con un retorno negativo de -0.26%. Los sectores más perjudicados de la jornada fueron Industrial (-1.28%) y Servicios de comunicacion (-0.57%). Las acciones con el peor desempeño fueron Sociedad de Inversiones Oro (+9.98%) y Sociedad Química y Minera de Chile (+9.36%). Titular: Ventas de retail de octubre profundizan su caída pese al Cyberday.

Colombia: El índice COLCAP concluyó la sesión con un retorno positivo de +0.41%. Los sectores más beneficiados de la jornada fueron Utilidades (+1.023%) y Materiales (+0.00%). Las acciones con mejor desempeño fueron Canacol Energy Ltd (+3.37%) e Interconexión Eléctrica SA ESP (+2.86%). Titular: Qué vendría para los colombianos en tasas, inflación y dólar en 2024.

México: El índice IPC cerró el día en terreno positivo de +2.78%. Los sectores más beneficiados de la jornada fueron Consumo masivo (+1.49%) e Industrial (+0.13%). Las acciones con mejor desempeño fueron Grupo Aeroportuario del Centro (+3.96%) y Controladora Vuela Cia de Avia (+3.76%). Titular: Salario mínimo 2024: Este es el aumento que proponen los 'patrones' de México.

Brazil: El índice IBOVESPA cerró el día en terreno positivo de +2.29%. Los sectores más beneficiados de la jornada fueron Materiales (+2.66%) y Financials (+1.01%). Las acciones con mejor desempeño fueron BM & FBovespa SA (+4.09%) y Magazine Luiza SA (+3.89%). Titular: Pacheco dice que hay que seguir las directrices de Haddad y que el Parlamento contribuirá al déficit cero.

### Renta Variable

Más Subieron	Bolsa	Mon.	Precio	▲%
ENEL CHILE SA	SGO	CLP	47.35	2.93%
WALMART DE MEXIC	MEX	MXN	69.25	2.90%
PARQUE ARAUÇO	SGO	CLP	1,175.00	2.79%
BANCOLOMBIA-PREF	COL	COP	31,400.00	2.61%
GRUPO ENERGÍA BO	COL	COP	1,879.00	2.12%

Fuente: Refinitiv

Más Bajaron	Bolsa	Mon.	Precio	▼%
AERO DEL PA MEX	MEX	MXN	305	-2.08%
EMPRESAS COPEC	SGO	CLP	5,880	-2.00%
ENTEL SGO	SGO	CLP	3,125	-1.88%
SONDA SA	SGO	CLP	406	-1.79%
GRUPO AERC MEX	MEX	MXN	181	-1.63%

Fuente: Refinitiv

Por Monto Negociado	Bolsa	Monto (US\$)
GRUPO F BANORT-O	MEX	59,235.74
WALMART DE MEXIC	MEX	50,463.90
FOMENTO ECON-UBD	MEX	19,981.68
ARCA CONTINENTAL	MEX	19,752.40
CEMEX SAB-CPO	MEX	15,477.23

Fuente: Refinitiv

Por Volumen	Bolsa	Volumen
COLBUN SA	SGO	78,632,853.00
ENEL CHILE SA	SGO	65,756,703.00
BANCO DE CHILE	SGO	53,888,083.00
BANCO SANTANDER	SGO	52,427,692.00
ENEL AMERICAS SA	SGO	30,212,563.00

Fuente: Refinitiv

### ETFs

	Mon.	Cierre	1 D	5 D	1 M	YTD	Bolsa
ISHARES MSCI ALL PERU CAPPED	Access De	29.97	3.57%	2.27%	2.69%	12.32%	ied: User req to PE(64)
ISHARES MSCI CHILE CAPPED	Access De	25.79	4.41%	0.98%	3.49%	5.31%	ied: User req to PE(64)
GLOBAL X MSCI COLOMBIA	Access De	21.05	1.62%	3.03%	4.78%	-22.66%	ied: User req to PE(64)
ISHARES MSCI MEXICO CAPPED	Access De	156.13	3.11%	2.73%	8.06%	27.89%	ied: User req to PE(5625)
ISHARES MSCI EMERGING MARKETS	USD	39.36	2.66%	1.71%	5.64%	-2.69%	PCQ
VANGUARD FTSE EMERGING MARKETS	Access De	33.22	1.48%	1.42%	4.55%	2.26%	ied: User req to PE(84)
ISHARES CORE MSCI EMERGING MARKETS	Access De	49.28	2.58%	1.67%	5.41%	-0.34%	ied: User req to PE(64)
ISHARES JP MORGAN EMERGING MARKETS BONDS	USD	83.77	1.74%	0.79%	4.24%	-1.05%	NMQ
MORGAN STANLEY EMERGING MARKETS DOMESTIC	Access De	4.58	1.55%	-0.43%	8.53%	2.46%	ied: User req to PE(6562)
ISHARES MSCI BRAZIL ETF	USD	33.38	3.25%	3.54%	14.55%	20.68%	PCQ

Fuente: Refinitiv

### Principales índices

	Cierre	1 D	5 D	1 M	YTD	Cap. Burs. (US\$ Mill.)
▼ IPSA (Chile)	5,712.10	-0.26%	1.09%	0.46%	14.14%	#N/A Requesting Data...
▼ IGPA (Chile)	28,894.93	-0.31%	1.44%	-0.11%	9.58%	#N/A Requesting Data...
▼ COLSC (Colombia)	765.97	-0.48%	-2.84%	0.87%	-10.57%	#N/A Requesting Data...
▲ COLCAP (Colombia)	1,107.45	0.41%	1.26%	0.45%	-19.81%	#N/A Requesting Data...
▲ S&P/BVL LIMA (Peru)	21,853.67	1.48%	1.22%	-1.48%	17.02%	#N/A Requesting Data...
▲ S&P/BVL SEL (Peru)	567.77	0.73%	0.73%	-1.65%	16.67%	#N/A Requesting Data...
▲ S&P/BVL LIMA 25	29,272.09	0.59%	0.77%	-2.75%	10.55%	#N/A Requesting Data...
▲ IPC (México)	52,511.37	2.78%	2.54%	4.26%	8.42%	#N/A Requesting Data...
S&P MILA 40	#N/A Requesting C	#i VALOR!	#####	# VALOR!	# VALOR!	#N/A Requesting Data...
▲ IBOVESPA (Brazil)	25,369.47	3.4%	3.7%	15.4%	32.9%	#N/A Requesting Data...

\*Leyenda: Variación 1D: 1 Día; 5D: 5 Días; 1M: 1 Mes; YTD; Var. % a la fecha  
Fuente: Refinitiv, Bloomberg

### Monedas

	Precio	1 D*	5 D*	1 M*	YTD*
▼ Sol (PEN)	3.75	-1.04%	-0.22%	-0.62%	-0.57%
▼ Peso Chileno (CLP)	891.20	-3.39%	0.84%	-2.79%	-2.10%
▼ Peso Colombiano (COP)	3,959.21	-1.61%	-1.21%	-6.24%	-3.12%
▼ Peso Mexicano (MXN)	17.34	-1.46%	-0.76%	-4.02%	-13.83%
▼ Real Brasileiro (BRL)	4.87	-0.86%	-0.14%	-5.84%	-7.63%

\*Leyenda: Variación 1D: 1 Día; 5D: 5 Días; 1M: 1 Mes; YTD; Var. % a la fecha

Fuente: Refinitiv

### Renta Fija

Instrumento	Moneda	Precio	Bid Yield (%)	Ask Yield (%)	Duración
PERU 7.35 07/21/25	USD	5.70	102.60	539.1%	ds, Fixed-to-FRNs, Vanilla FRNs, Inflation-Lir
PERU 4.125 08/25/27	USD	5.43	95.58	533.3%	ds, Fixed-to-FRNs, Vanilla FRNs, Inflation-Lin
PERU 8.75 11/21/33	USD	6.10	119.62	601.3%	ds, Fixed-to-FRNs, Vanilla FRNs, Inflation-Lin
PERU 6.55 03/14/37	USD	6.06	104.20	600.4%	ds, Fixed-to-FRNs, Vanilla FRNs, Inflation-Lin
PERU 5.625 11/18/2050	USD	6.14	93.22	608.3%	ds, Fixed-to-FRNs, Vanilla FRNs, Inflation-Lin
CHILE 2.45 01/31/31	USD	5.30	83.09	525.2%	6.53
CHILE 3.125 01/21/26	USD	5.27	95.64	521.5%	2.11
CHILE 3.625 10/30/42	USD	6.04	72.93	599.3%	12.84
COLOM 11.85 03/09/28	USD	7.32	116.49	724.6%	ds, Fixed-to-FRNs, Vanilla FRNs, Inflation-Lin
COLOM 10.375 01/28/33	USD	8.07	114.75	764.9%	ds, Fixed-to-FRNs, Vanilla FRNs, Inflation-Lin
COLOM 7.375 09/18/37	USD	8.05	94.42	792.4%	ds, Fixed-to-FRNs, Vanilla FRNs, Inflation-Lin
COLOM 6.125 01/18/41	USD	8.21	81.00	808.0%	9.89
MEX 4 10/02/23	MXV	4.99	86.38	497.0%	ds, Fixed-to-FRNs, Vanilla FRNs, Inflation-Lin
MEX5.55 01/45	USD	6.62	87.93	656.7%	11.90

Fuente: Refinitiv

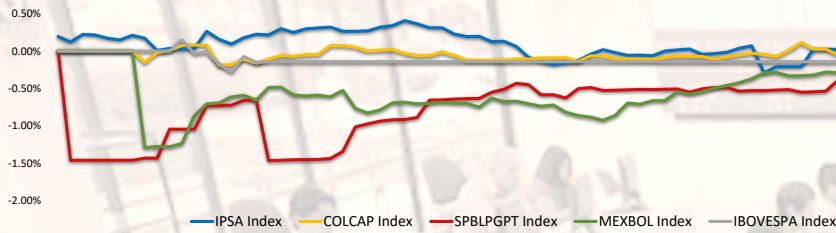
Coordinador Laboratorio de Mercado de Capitales: MS Javier Penny Pestana  
Apoyo: Nadia Contreras, Nikolas Díaz, Joseph Martinez y Marcelo Cossar  
email: pulsobursatil@ulima.edu.pe

El contenido del presente documento es únicamente informativo. Los datos y opiniones expresados no deben ser interpretados como recomendaciones para la toma de decisiones futuras. Bajo ninguna circunstancia, el Laboratorio de Mercado de Capitales de la Universidad de Lima se hará responsable por el uso de lo expresado en este documento.

# PULSO BURSÁTIL

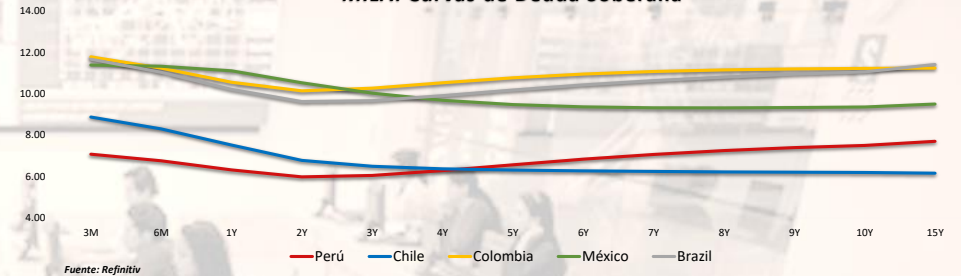
Facultad de Ciencias Empresariales y Económicas  
Carrera de Economía  
Laboratorio de Mercado de Capitales

### MILA: Evolución Intraday



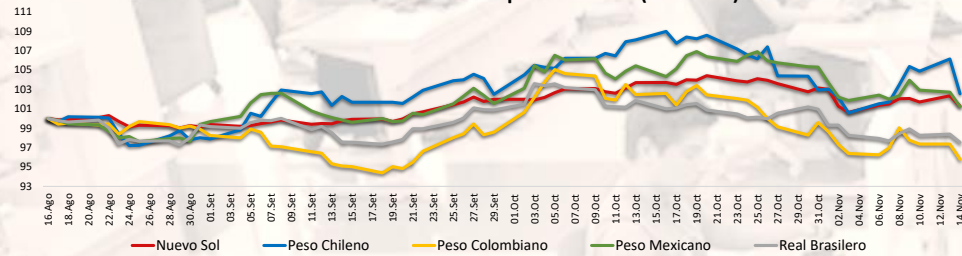
Fuente: Refinitiv

### MILA: Curvas de Deuda Soberana



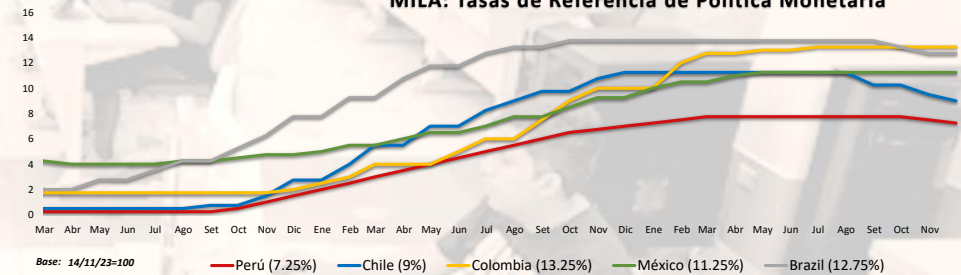
Fuente: Refinitiv

### MILA: Índices de Tipo de Cambio (3 meses)



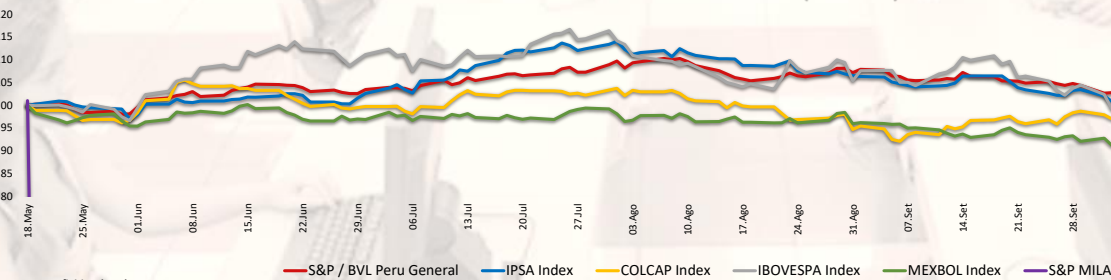
Fuente: Refinitiv

### MILA: Tasas de Referencia de Política Monetaria



Base: 14/11/23=100  
Fuente: Refinitiv

### MILA: Índices Bursátiles (6 meses)



Fuente: Refinitiv, Bloomberg

Coordinador Laboratorio de Mercado de Capitales: MS Javier Penny Pestana  
Apoyo: Nadia Contreras, Nikolas Díaz, Joseph Martínez y Marcelo Cossar  
email: pulsobursatil@ulima.edu.pe

El contenido del presente documento es únicamente informativo. Los datos y opiniones expresados no deben ser interpretados como recomendaciones para la toma de decisiones futuras. Bajo ninguna circunstancia, el Laboratorio de Mercado de Capitales de la Universidad de Lima se hará responsable por el uso de lo expresado en este documento.

## PULSO BURSÁTIL

Facultad de Ciencias Empresariales y Económicas  
Carrera de Economía  
Laboratorio de Mercado de Capitales

## MUNDO

### Estados Unidos:

El mercado estadounidense cerró con rendimientos positivos. El DOW JONES terminó en verde, en un contexto en el que el IPC se mantuvo sin cambios y por debajo de las previsiones de una subida del 0,1%, ya que la bajada de los precios de la gasolina (-5%) compensó las subidas de los precios de la vivienda (0,3%), el gas natural (1,2%) y los alimentos (0,3%). Por su parte, el IPC subyacente aumentó inesperadamente un 4% anual por debajo de las previsiones del 4,1%. El índice S&P 500 también terminó con rendimientos positivos, ya que la tasa de inflación anual en EE.UU. se ralentizó hasta el 3,2% en octubre de 2023, frente al 3,7% tanto en septiembre como en agosto, y por debajo de las previsiones del mercado del 3,3%. Además, las expectativas indican que la Reserva Federal no tendrá que subir los tipos en diciembre, después de que los datos mostraran que la inflación se ralentizó más de lo esperado en octubre. Por último, el índice NASDAQ finalizó el día al alza, impulsado por la subida de 4% de Tesla en las horas previas a la comercialización. Asimismo, la rentabilidad de los bonos del Tesoro a 10 años cayó más de 15 pbs, hasta el 4,5%, después de que unos datos de precios más suaves de lo esperado reforzaran las expectativas de que la Reserva Federal haya terminado de subir los tipos de interés tras su histórica campaña de endurecimiento. De este modo, DOW JONES +1,43%, S&P 500 +1,83%, NASDAQ +2,37% con el mercado teniendo rendimientos positivos.

### Europa:

Los principales índices europeos terminaron la sesión con rendimientos positivos. El índice paneuropeo STOXX 600 cerró al alza, después de que una lectura de la inflación estadounidense inferior a la prevista reforzara las expectativas de que es poco probable que la Reserva Federal suba más los tipos de interés. El mercado inglés, reflejado en el FTSE 100, beneficiándose de un repunte por la tarde en medio de la tasa de inflación estadounidense más suave de lo esperado para octubre, mientras los mercados seguían evaluando los últimos resultados empresariales y el informe laboral nacional. Del mismo modo, el mercado alemán, ya que los prometedores datos económicos nacionales y extranjeros respaldaron a las acciones negociadas en Fráncfort. El mercado francés cerró con margen positivo, donde los principales componentes como LVMH, ASML Holding y L'oreal experimentaron ganancias superiores al 1%. De este modo, FTSE 100 +0,20%; CAC 40 +1,39%; DAX +1,76%; STOXX 600 +1,34% terminaron con resultados positivos.

### Asia:

Los principales índices asiáticos cerraron con rendimientos mixtos. El mercado chino acabó a la baja, donde los bancos chinos concedieron 738 400 millones de CNV en nuevos préstamos en yuanes en octubre de 2023, la menor cifra en tres meses, frente a los 2310 000 millones de CNV de septiembre. Por otro lado, el índice Hang Seng cerró con pérdidas, debido a que los inversores también esperan una serie de cifras económicas chinas de esta semana, como la producción industrial, las ventas minoristas y los datos de desempleo. El mercado surcoreano terminó con resultados negativos, ya que los precios de exportación de Corea del Sur cayeron un 9,5% interanual en octubre de 2023, tras la caída del 8,9% del mes anterior. Fue el décimo mes consecutivo de descenso de los precios de exportación. Con respecto al mercado japonés, el rendimiento de los bonos públicos japoneses a 10 años cayó 2 puntos básicos, hasta el 0,85%, situándose en sus niveles más bajos en casi un mes. El mercado australiano terminó con ganancias. En un contexto donde el dólar australiano se apreció más de un 1%, hasta casi 0,65 dólares, ya que los inversores vendieron dólares tras la publicación de los datos del IPC en Estados Unidos. De esta forma, NIKKEI +0,34%; HANG SENG -0,17%; CSI 300 +0,07%; S&P/ASX 200 +0,83%; KOSPI +1,23%; SHANGHAI COMPOSITE +0,31% terminaron con rendimientos mixtos.

### ETFs

	Mon.	Cierre	1 D	5 D	1 M	YTD	Bolsa
SPDR S&P 500 ETF TRUST	USD	448.73	1.94%	2.70%	6.44%	17.89%	PCQ
ISHARES MSCI EMERGING MARKETS ETF	USD	39.36	2.66%	1.71%	5.64%	-2.69%	PCQ
ISHARES IBOXX \$ HIGH YIELD CORPORATE BOND ETF	USD	74.74	1.01%	0.84%	3.59%	1.33%	PCQ
FINANCIAL SELECT SECTOR SPDR FUND	USD	34.50	1.89%	2.59%	6.58%	8.12%	PCQ
VANECK GOLD MINERS ETF	USD	28.33	4.77%	-0.91%	8.67%	-1.87%	PCQ
ISHARES RUSSELL 2000 ETF	USD	178.46	5.49%	3.94%	4.28%	3.49%	PCQ
SPDR GOLD SHARES	USD	182.12	0.89%	-0.26%	7.66%	7.37%	PCQ
ISHARES 20+ YEAR TREASURY BOND ETF	USD	89.78	2.27%	1.95%	5.55%	-19.93%	NMQ
INVESCO QQQ TRUST SERIES 1	USD	385.33	2.15%	3.39%	8.57%	35.90%	NMQ
ISHARES BIOTECHNOLOGY ETF	USD	117.91	2.16%	-1.99%	-1.18%	0.47%	NMQ
ENERGY SELECT SECTOR SPDR FUND	USD	84.76	0.89%	1.15%	-4.26%	12.00%	PCQ
PROSHARES ULTRA VIX ST FUTURES ETF	USD	12.06	-1.15%	-6.15%	-34.92%	-91.55%	BTQ
UNITED STATES OIL ETF	USD	72.69	-0.32%	1.24%	-9.06%	-14.20%	PCQ
ISHARES MSCI BRAZIL ETF	USD	33.38	3.25%	3.54%	14.55%	20.68%	PCQ
SPDR S&P OIL & GAS EXP & PRODUCTION ETF	USD	140.55	1.66%	0.67%	-1.33%	7.35%	PCQ
UTILITIES SELECT SECTOR SPDR FUND	USD	61.98	3.99%	1.19%	9.04%	-10.58%	PCQ
ISHARES US REAL ESTATE ETF	USD	81.72	5.38%	4.39%	8.66%	-11.86%	PCQ
SPDR S&P BIOTECH ETF	USD	70.91	5.40%	-0.85%	0.51%	-4.25%	PCQ
ISHARES IBOXX \$ INVESTMENT GRADE CORP BOND ETF	USD	103.78	1.57%	1.57%	4.27%	-4.83%	PCQ
ISHARES JP MORGAN USD EMERGING MARKETS BOND ETF	USD	83.77	1.74%	0.79%	4.24%	-1.05%	NMQ
REAL ESTATE SELECT SECT SPDR FUND	USD	35.94	5.40%	4.66%	9.44%	-12.53%	PCQ
ISHARES CHINA LARGE-CAP ETF	USD	26.58	2.15%	1.03%	3.22%	-22.12%	PCQ
CONSUMER STAPLES SPDR FUND	USD	69.89	1.03%	1.25%	3.01%	-2.50%	PCQ
VANECK JUNIOR GOLD MINERS ETF	USD	34.41	5.68%	-0.12%	10.43%	1.47%	PCQ
SPDR BLOOMBERG HIGH YIELD BOND ETF	USD	91.48	1.03%	0.75%	3.45%	0.55%	PCQ
VANGUARD REAL ESTATE INDEX FUND ETF	USD	79.12	5.55%	4.32%	8.65%	-13.86%	PCQ
DIREXION DAILY GOLD MINERS INDEX BULL 2X SHARES	USD	28.91	8.89%	-2.20%	15.46%	-24.44%	PCQ
PROSHARES ULTRASHORT 20+ YEAR TREASURY	USD	37.57	-4.50%	-3.91%	-11.24%	36.87%	PCQ
ISHARES MSCI EAFE ETF	USD	71.05	2.55%	3.14%	5.95%	12.65%	PCQ
ISHARES PREFERRED AND INCOME SECURITIES ETF	USD	30.08	1.31%	1.13%	3.53%	-8.39%	NMQ
WISDOMTREE JAPAN HEDGED EQUITY ETF	USD	91.15	1.35%	2.17%	6.66%	43.93%	PCQ
GRAYSCALE BITCOIN TRUST (BTC)	USD	27.42	-5.64%	-2.42%	39.61%	106.94%	PNK

Fuente: Refinitiv

## Principales índices

	Cierre	1 D	5 D	1 M	YTD	Cap. Burs. (US\$ Mill.)
### Dow Jones (EEUU)	14,094.38	#####	# VALOR!	# VALOR!	# VALOR!	# VALOR!
### Standard & Poor's 500 (EEUU)	#N/A Requesting C	#####	# VALOR!	# VALOR!	# VALOR!	# VALOR!
▲ NASDAQ Composite (EEUU)	14,094.38	2.37%	3.33%	7.92%	26.05%	# VALOR!
▲ Stoxx EUROPE 600 (Europa)	452.60	1.34%	2.21%	2.70%	8.75%	574,671,345
▲ DAX (Alemania)	28.46	3.23%	4.86%	7.52%	15.74%	355
▲ FTSE 100 (Reino Unido)	7,440.47	0.20%	0.41%	-0.40%	1.60%	539
▲ CAC 40 (Francia)	7,185.68	1.39%	2.85%	2.70%	18.07%	3,769,552
▲ IBOEX 35 (España)	9,623.30	1.71%	4.19%	4.99%	15.70%	1,129,867
▲ MSCI Asia Pacific Index	491.78	0.52%	-0.41%	1.46%	-8.85%	# VALOR!
▼ HANG SENG (Hong kong)	17,396.86	-0.17%	-1.55%	0.38%	-22.40%	# VALOR!
▼ SHANGHAI SE Comp. (China)	3,056.07	0.31%	-0.04%	# VALOR!	-10.36%	49,393,332
### NIKKEI 225 (Japón)	#N/A Requesting C	#####	# VALOR!	# VALOR!	# VALOR!	# VALOR!
▲ S&P / ASX 200 (Australia)	7,006.70	0.83%	0.42%	0.91%	3.59%	32,498
▲ KOSPI (Corea del Sur)	2,433.25	1.23%	-0.44%	# VALOR!	0.46%	4,891,811

\*Leyenda: Variación 1D: 1 Día; 5D: 5 Días; 1M: 1 Mes; YTD: Var. % a la fecha

Fuente: Refinitiv, Bloomberg

## Renta Variable

### Estados Unidos (Acciones del SPX Index)

Más Subieron	Mon.	Precio	▲%	Bolsa	Más Bajaron	Mon.	Precio	▼%	Bolsa
BATH&BODY WR O/d	USD	39.8	5.54%	NYQ	EPAM SYSTEMS I/d	USD	203.25	-21.72%	NYQ
PORVALAU-XT/d	INR	25.18	4.96%	BSE	CH ROBINSON W/W/d	USD	91.4	-6.42%	NSQ
HGH WR NTWRK O/d	USD	0.1125	4.65%	PNK	LUMEN TCHNLG O/d	USD	1.91	-4.98%	NYQ
FORTINET/d	USD	71.27	4.61%	NSQ	INTEL CORP/d	USD	29.86	-4.63%	NSQ
PAYCOM SOFTWARE/d	USD	305.93	4.30%	NYQ	3M COMPANY/d	USD	97.98	-4.44%	NYQ

Fuente: Refinitiv

Fuente: Refinitiv

### Europa (Acciones del STOXX EUROPE 600)

Más Subieron	Mon.	Precio	▲%	Bolsa	Más Bajaron	Mon.	Precio	▼%	Bolsa
MISFRESH LTD D/d	USD	0.586	10.36%	NMQ	RED 5/d	AUD	0.145	-9.38%	ASX
GENIUS GROUP O/d	USD	1.0234	10.35%	ASQ	DGTL MD SL A O/d	USD	0.3801	-9.15%	NYQ
CAAI INC A ORD/d	USD	35.32	9.49%	NYQ	NORTHGOLD/d	SEK	6.25	-8.36%	STO
INDVIOR/d	GBP	1590	7.80%	LSE	MANILA BULLETI/d	PHP	0.29	-7.94%	PHS
DKN SMCOND 3X B/d	USD	12.3	4.95%	PCQ	SAFEHOLD INC O/d	USD	25.01	-6.33%	NYQ

Fuente: Refinitiv

Fuente: Refinitiv

## Monedas

	Precio	1 D*	5 D*	1 M*	YTD*
▲ Euro	1.0879	1.70%	1.68%	3.96%	3.43%
▼ Yen	150.38	-0.88%	0.03%	0.91%	10.48%
▼ Yuan	7.253	-0.49%	-0.35%	-0.66%	8.14%
▼ Won coreano	1304.65	-1.10%	0.01%	-4.15%	0.97%
▲ Libra Esterlina	1.2497	1.78%	1.61%	3.49%	2.59%
▼ Dólar de Hong Kong	7.8042	-0.05%	-0.19%	-0.35%	-0.55%
▲ Dólar Australiano	0.6506	1.97%	1.10%	3.25%	-5.79%

\*Leyenda: Variación 1D: 1 Día; 5D: 5 Días; 1M: 1 Mes; YTD: Var. % a la fecha

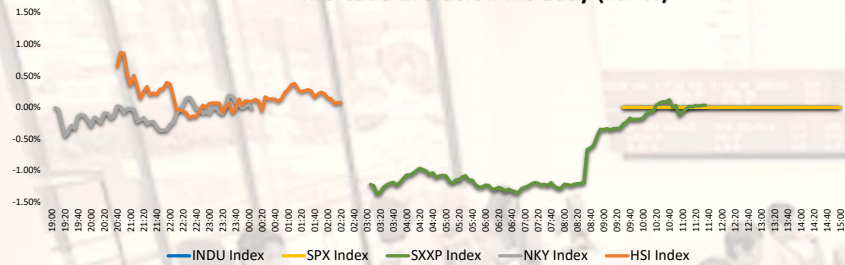
## Materias Primas

	Precio	1 D*	5 D*	1 M*	YTD*
Oro (US\$ Oz. T) (LME)	1962.674	0.86%	-0.29%	7.67%	7.86%
Plata (US\$ Oz. T) (LME)	23.0844	3.49%	2.16%	9.15%	10.79%
Cobre (US\$ Tm) (LME)	#N/A Requesting Data...	# VALOR!	# VALOR!	# VALOR!	# VALOR!
Zinc (US\$ Tm) (LME)	#N/A Requesting Data...	# VALOR!	# VALOR!	# VALOR!	# VALOR!
Petroleo WTI (US\$ Barril) (NYM)	#N/A Requesting Data...	# VALOR!	# VALOR!	# VALOR!	# VALOR!
Etaño (US\$ Tm) (LME)	#N/A Requesting Data...	# VALOR!	# VALOR!	# VALOR!	# VALOR!
Plomo (US\$ Tm) (LME)	#N/A Requesting Data...	# VALOR!	# VALOR!	# VALOR!	# VALOR!
Asúcar #11 (US\$ Lb) (NYB-ICE)	#N/A Requesting Data...	# VALOR!	# VALOR!	# VALOR!	# VALOR!
Cacao (US\$ Tm) (NYB-ICE)	#N/A Requesting Data...	# VALOR!	# VALOR!	# VALOR!	# VALOR!
Café Arábica (US\$ Tm) (NYB-ICE)	#N/A Requesting Data...	# VALOR!	# VALOR!	# VALOR!	# VALOR!

\*Leyenda: Variación 1D: 1 Día; 5D: 5 Días; 1M: 1 Mes; YTD: Var. % a la fecha

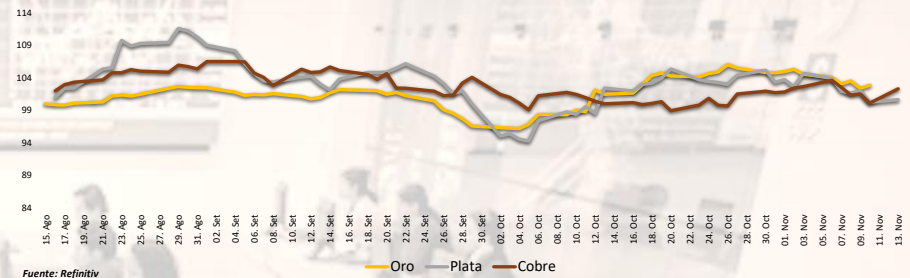
Coordinador Laboratorio de Mercado de Capitales: MS Javier Penny Pestana  
Apoyo: Nadia Contreras, Nikolas Díaz, Joseph Martínez y Marcelo Cossar  
email: pulsobursatil@ulima.edu.pe

**Mercado Evolución Intraday (var %)**



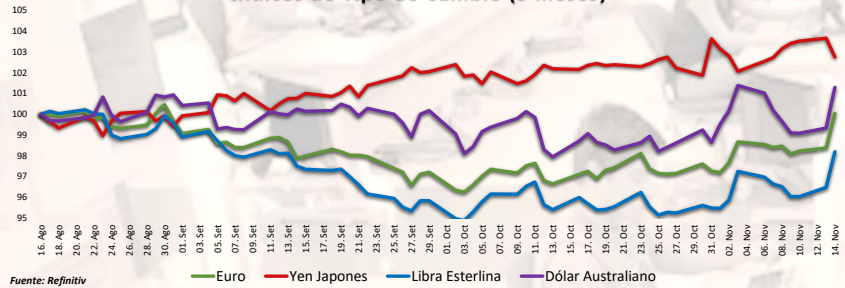
Fuente: Refinitiv, Bloomberg

**Índices de Metales principales (3 meses)**



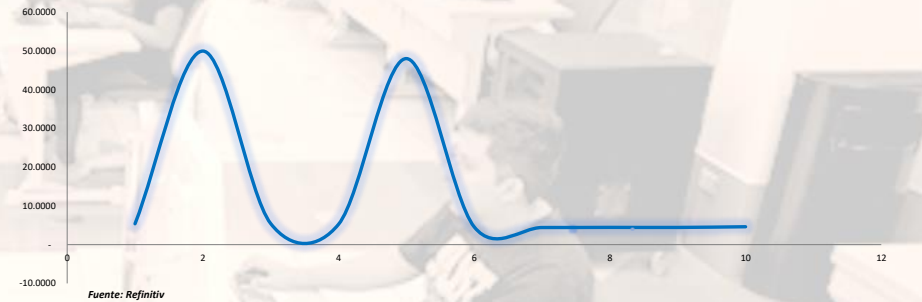
Fuente: Refinitiv

**Índices de Tipo de Cambio (3 meses)**

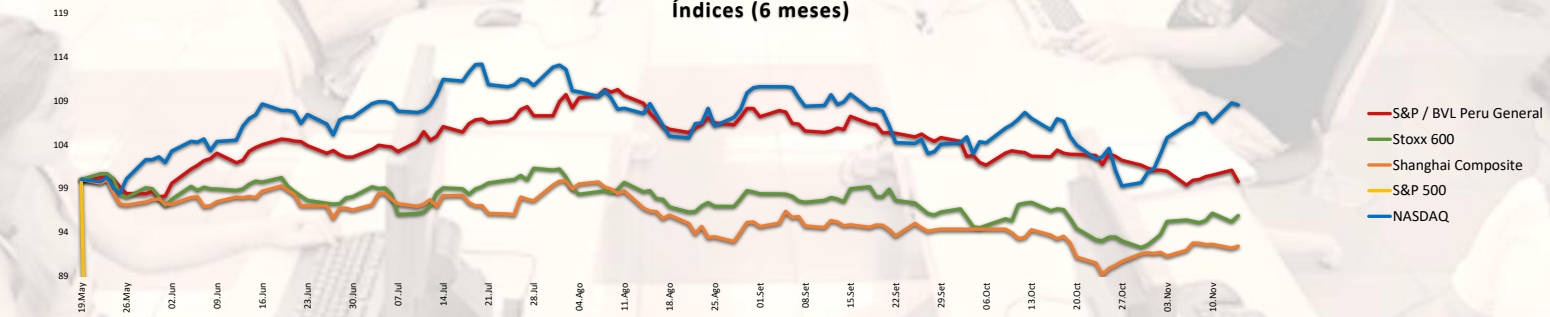


Fuente: Refinitiv

**Curva de Rendimiento Bonos Tesoro EEUU (%)**



**Índices (6 meses)**



Base: 14/11/23=100

Fuente: Refinitiv, Bloomberg

Coordinador Laboratorio de Mercado de Capitales: MS Javier Penny Pestana  
Apoyo: Nadia Contreras, Níkolás Díaz, Joseph Martínez y Marcelo Cossar  
email: pulsobursatil@ulima.edu.pe



**RANKING ACCIONES LIMA**

Código	Moneda	Precio	1 D*	5 D*	1 M*	YTD*	Frecuencia	Volumen	Beta	Rentabilidad por Dividendos (%)	Precio-Beneficio	Capitalización Bursátil (M US\$)	Sector	Participación Índice
ALICORCLIM	S/.	5.75	-1.71%	0.88%	-6.96%	-11.10%	5.00%	18,153	0.42	6.68	83.44	56,955	Industrial	#IVALORI
BACKUSILIM	S/.	22.80	-0.87%	2.70%	-0.87%	-2.13%	90.00%	2,237	0.42	6.68	83.44	92,485	Industriales	-6.18%
BAP	US\$	121.53	4.39%	0.56%	-1.69%	-10.42%	90.00%	194,718	1.01	4.80	7.59	36,604,477	Diversas	2.54%
BVN	S/.	1.40	0.00%	0.00%	-5.41%	-3.33%	85.00%	58,577	0.71	7.57	0.00	2,023	Bancos y Financieras	7.06%
CASAGRCLIM	S/.	1.40	0.00%	0.00%	-5.41%	-3.33%	85.00%	58,577	0.71	7.57	0.00	2,023	Bancos y Financieras	7.06%
BBVACLIM	S/.	1.40	0.00%	0.00%	-5.41%	-3.33%	85.00%	58,577	0.71	7.57	0.00	2,023	Bancos y Financieras	7.06%
CORAREILIM	S/.	0.88	0.00%	-1.94%	-11.20%	-35.64%	80.00%	1,280	0.98	3.38	0.00	1,180	Industriales	-32.93%
CPACK	US\$	5.30	0.00%	0.00%	5.37%	3.82%	90.00%	3,846	0.48	11.05	21.54	62,447	Industriales	-2.73%
CEVERDECLIM	US\$	31.10	2.13%	1.97%	4.36%	9.36%	85.00%	1,025	1.08	5.05	8.26	228,547	Mineras	0.17%
ENGEPECLIM	S/.	3.45	1.47%	1.47%	-8.73%	1.59%	90.00%	7,708	0.69	9.91	0.00	12,589	Servicios Públicos	41.36%
ENOSPECLIM	US\$	31.10	2.13%	1.97%	4.36%	9.36%	85.00%	1,025	1.08	5.05	8.26	228,547	Mineras	0.17%
FERREYCLIM	S/.	2.36	-1.87%	-0.84%	1.76%	16.59%	90.00%	1,327,486	0.99	9.54	5.64	144,245	Diversas	9.15%
AENZACLIM	S/.	0.60	2.24%	0.56%	2.24%	-26.09%	65.00%	3,633	0.63	0.00	0.00	452	Diversas	-57.85%
IFS	US\$	18.50	1.87%	-2.58%	-13.10%	-21.28%	90.00%	42,450	1.09	4.96	5.97	929,192	Diversas	-0.84%
INRETCCLIM	US\$	33.00	4.73%	6.45%	7.81%	2.58%	80.00%	26	0.73	2.43	14.34	150,556	Diversas	-11.04%
LUSURCLIM	S/.	15.74	-0.06%	1.09%	1.42%	9.51%	85.00%	10,607	0.56	7.60	0.00	3,827	Servicios Públicos	-2.18%
MINSURILIM	S/.	3.56	0.00%	-1.93%	0.79%	6.47%	90.00%	35,240	1.08	9.70	20.67	34,333	Mineras	-14.83%
SCCOK	US\$	74.09	5.57%	3.93%	1.02%	23.69%	90.00%	795,684	1.30	5.07	18.98	100,579,005	Mineras	51.68%
SIDERCCLIM	S/.	1.15	4.55%	11.65%	6.48%	-28.57%	85.00%	36,275	0.83	44.85	0.00	6,359	Industriales	-30.86%
UNACEMCLIM	S/.	2.76	0.00%	0.00%	0.72%	10.83%	10.00%	2,129	-0.02	4.03	0.00	1,570	Diversas	1.33%
VOICABCLIM	S/.	2.76	0.00%	0.00%	0.72%	10.83%	10.00%	2,129	-0.02	4.03	0.00	1,570	Diversas	1.33%
BROCALCLIM	S/.	1.40	0.00%	0.00%	-5.41%	-3.33%	85.00%	58,577	0.71	7.57	0.00	2,023	Bancos y Financieras	7.06%
CORARECLIM	S/.	1.40	0.00%	0.00%	-5.41%	-3.33%	85.00%	58,577	0.71	7.57	0.00	2,023	Bancos y Financieras	7.06%
ENGEICLIM	S/.	3.68	-0.54%	0.82%	3.66%	-45.93%	90.00%	0	0.93	8.51	4.95	86,337	Servicios Públicos	-22.26%
GBVLACLIM	S/.	0.60	2.24%	0.56%	2.24%	-26.09%	65.00%	3,633	0.63	0.00	0.00	452	Diversas	-57.85%

Cantidad de Acciones: 25  
Fuente: Refinitiv

Subieron  
Bajaron  
Mantuvieron

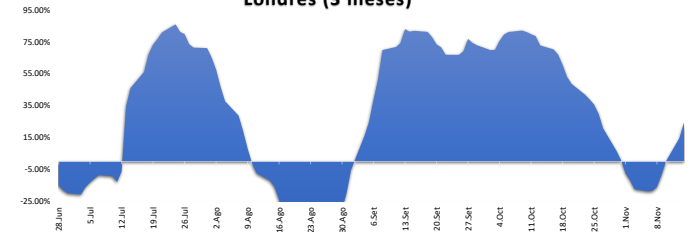
\*\* PER se utiliza en el mercado de valores y moneda original del instrumento  
\*Leyenda: Variación 1D: 1 Día; 5D: 5 Días; 1M: 1 Mes; YTD: Var. % a la fecha

**Índices Sectoriales**

	Cierre	1 D*	5 D*	1 M*	YTD*	Beta
S&P/BVL Consumer Index	1,210.82	1.35%	3.67%	2.42%	-1.84%	0.20
S&P/BVL Industrial Index	235.23	-0.25%	0.95%	0.45%	-4.70%	0.14
S&P/BVL Financials Index	888.14	2.50%	-0.16%	-5.86%	-7.09%	1.59
S&P/BVL Construction Index	209.04	0.60%	2.08%	-2.46%	-14.01%	0.03
S&P/BVL Public Services Index	1,072.34	0.09%	1.35%	-0.73%	38.52%	0.24
S&P/BVL Mining Index	462.84	3.15%	2.96%	-0.57%	17.16%	1.75
S&P/BVL Electric Utilities Index	1,046.87	0.09%	1.35%	-0.73%	38.52%	0.24

\*Leyenda: Variación 1D: 1 Día; 5D: 5 Días; 1M: 1 Mes; YTD: Var. % a la fecha  
Fuente: Refinitiv

**Correlación Rend. Índice Minero vs Índice de Metales de Londres (3 meses)**



Fuente: Refinitiv

**Rating Crédito Latinoamérica**

**CLASIFICACIONES DE RIESGO**

País	Moody/s	Fitch	S&P
Perú	Server side e #N/A Reque: #N/A Requesting Data...		
México	Server side e #N/A Reque: #N/A Requesting Data...		
Venezuela	Server side e #N/A Reque: #N/A Requesting Data...		
Brazil	Server side e #N/A Reque: #N/A Requesting Data...		
Colombia	Server side e #N/A Reque: #N/A Requesting Data...		
Chile	Server side e #N/A Reque: #N/A Requesting Data...		
Argentina	Server side e #N/A Reque: #N/A Requesting Data...		
Panamá	Server side e #N/A Reque: #N/A Requesting Data...		

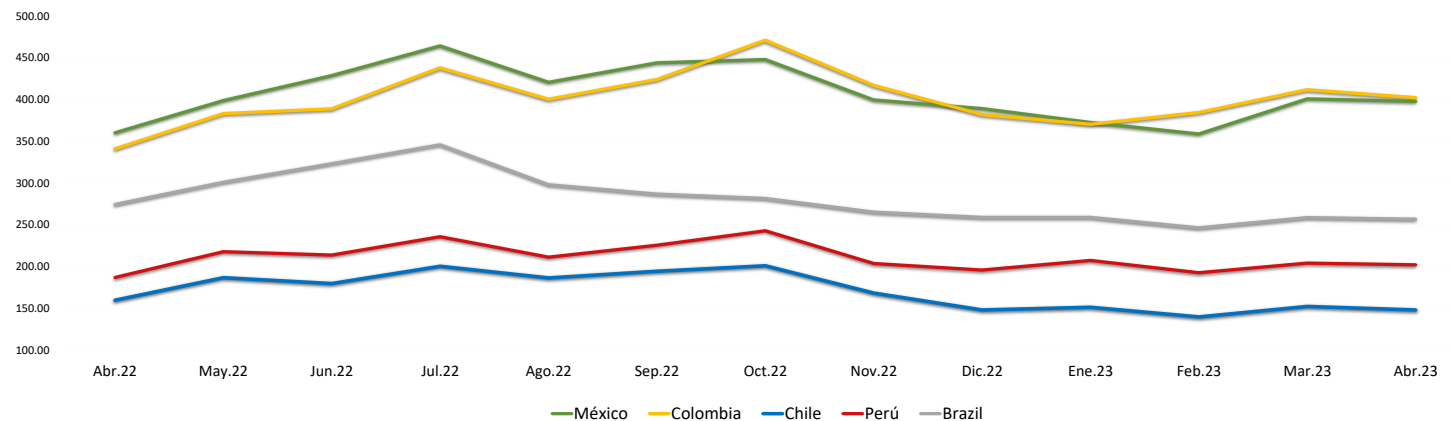
Fuente: Refinitiv, Bloomberg

**Leyenda**

	Moody/s	Fitch	S&P
Prime	Aaa	Aaa	Aaa
Alto Grado	Aa1	Aa+	Aa+
	Aa2	Aa	Aa
	Aa3	Aa-	Aa-
Grado Alto Medio	A1	A+	A+
	A2	A	A
	A3	A-	A-
Grado Bajo Medio	Baa1	BBB+	BBB+
	Baa2	BBB	BBB
	Baa3	BBB-	BBB-
Sin Grado de Inversión Especulativo	Ba1	BB+	BB+
	Ba2	BB	BB
	Ba3	BB-	BB-
Altamente Especulativo	B1	B+	B+
	B2	B	B
	B3	B-	B-
Riesgo Sustancial	Caa1	CCC+	CCC+
	Caa2	CCC	CCC
	Caa3	CCC-	CCC-
Extremadamente Especulativo	Ca	CC	CC
		C	
Poca esperanzas de Pago		RD	SD
Impago	C	DD	D
		DD	
Sin Clasificar	WR		NR

Fuente: Refinitiv, Bloomberg

**Riesgo País Latinoamérica (pbs)**



	Abr.22	May.22	Jun.22	Jul.22	Ago.22	Sep.22	Oct.22	Nov.22	Dic.22	Ene.23	Feb.23	Mar.23	Abr.23
Perú	186.67	217.55	213.55	235.43	211.00	225.27	242.59	203.41	195.50	207.05	192.30	203.83	201.90
Brazil	274.06	300.64	322.82	345.48	297.70	286.56	281.30	264.90	258.64	258.64	246.10	258.35	256.55
Chile	159.44	186.32	179.32	200.10	186.09	194.05	200.69	167.97	147.82	150.95	139.45	152.00	147.75
Colombia	340.78	383.05	388.73	437.86	400.26	423.83	470.84	416.81	381.77	370.18	384.35	411.61	402.15
México	360.00	398.59	428.41	464.10	420.43	443.77	447.72	399.31	389.00	372.32	358.55	400.70	397.60

Fuente: BCRP

Coordinador Laboratorio de Mercado de Capitales: MS Javier Penny Pestana  
Apoyo: Nadia Contreras, Nikolas Diaz, Joseph Martinez y Marcelo Cossar  
email: pulsoBursatil@ulima.edu.pe