

LATINOAMERICA

Lima, 15 de Noviembre de 2023

Perú: El índice General de la BVL finalizó la sesión de hoy con un resultado positivo de +0.90%. El índice mantiene una tendencia positiva acumulada anual de +3.37% en moneda local y una tendencia acumulada positiva de +4.29% en moneda ajustada en dólares. Con respecto al S&P/BVL Perú SEL varió en +0.80% mientras que el S&P/BVL LIMA 25 en +0.49%. El spot PEN alcanzó S/.3.7726. Titular: Economía peruana con cinco meses consecutivos en "rojo": en septiembre cayó 1.29%

Chile: El índice IPSA culminó el día con un retorno positivo de +1.11%. Los sectores más beneficiados de la jornada fueron Bienes de consumo no básico (+3.13%) y Bienes inmobiliarios (+2.50%). Las acciones con el mejor desempeño fueron Compañía LAN Airlines (+4.02%) y SACI Falabella (+3.55%). Titular: Alza de la Canasta Básica de Alimentos en octubre estuvo liderada por platanos y manzanas.

Colombia: El índice COLCAP concluyó la sesión con un retorno positivo de +0.24%. Los sectores más beneficiados de la jornada fueron Bienes de consumo no básico (+1.19%) y Energía (+1.18%). Las acciones con mejor desempeño fueron Canacol Energy Ltd (+4.89%) y Grupo Aval Acciones y Valores (+2.22%). Titular: Presidente Petro arremetió contra la regla fiscal tras caída del PIB y pidió cambiarla

México: El índice IPC cerró el día en terreno positivo de +0.54%. Los sectores más beneficiados de la jornada fueron Industrial (+1.92%) y Bienes de consumo no básico (+1.30%). Las acciones con mejor desempeño fueron Promotora y Operadora de Infraestructura (+5.77%) y Regional SAB de CV (+3.83%). Titular: México es la 'oportunidad número 1' de inversión para JPMorgan; Jamie Dimon

Brazil: El índice IBOVESPA cerró el día en terreno positivo de +2.29%. Los sectores más beneficiados de la jornada fueron Salud (+4.95%) e Industrial (+4.22%). Las acciones con

Renta Variable

Más Subieron	Bolsa	Mon.	Precio	▲%
ENEL CHILE SA	SGO	CLP	47.35	2.93%
WALMART DE MEXIC	MEX	MXN	69.25	2.90%
PARQUE ARAUCO	SGO	CLP	1,175.00	2.79%
BANCOLOMBIA-PREF	COL	COP	31,400.00	2.61%
GRUPO ENERGIA BO	COL	COP	1,879.00	2.12%

Fuente: Refinitiv

Más Bajaron	Bolsa	Mon.	Precio	▼%
AÉRO DEL PA MEX	MEX	MXN	305	-2.08%
EMPRESAS COPEC	SGO	CLP	5,880	-2.00%
ENTEL	SGO	CLP	3,125	-1.88%
SONDA SA	SGO	CLP	406	-1.79%
GRUPO AERC MEX	MEX	MXN	181	-1.63%

Fuente: Refinitiv

Por Monto Negociado	Bolsa	Monto (US\$)
GRUPO F BANORT-O	MEX	59,235.74
WALMART DE MEXIC	MEX	50,463.90
FOMENTO ECON-UBD	MEX	19,981.68
ARCA CONTINENTAL	MEX	19,752.40
CEMEX SAB-CPO	MEX	15,477.23

Fuente: Refinitiv

Por Volumen	Bolsa	Volumen
COLBUN SA	SGO	78,632,853.00
ENEL CHILE SA	SGO	65,756,703.00
BANCO DE CHILE	SGO	53,888,083.00
BANCO SANTANDER	SGO	52,427,692.00
ENEL AMERICAS SA	SGO	30,212,563.00

Fuente: Refinitiv

ETFs

	Mon.	Cierre	1 D	5 D	1 M	YTD	Bolsa
ISHARES MSCI ALL PERU CAPPED	USD	30.28	1.05%	3.91%	4.20%	14.74%	PCQ
ISHARES MSCI CHILE CAPPED	USD	26.11	1.24%	4.36%	4.86%	7.76%	BTQ
GLOBAL X MSCI COLOMBIA	USD	20.88	-0.81%	3.27%	4.87%	-17.67%	PCQ
ISHARES MSCI MEXICO CAPPED	USD	158.78	1.70%	4.47%	11.58%	31.83%	LSE
ISHARES MSCI EMERGING MARKETS	USD	39.69	0.84%	3.25%	6.84%	-1.49%	PCQ
VANGUARD FTSE EMERGING MARKETS	CAD	33.41	0.59%	2.17%	5.33%	2.89%	TOR
ISHARES CORE MSCI EMERGING MARKETS	USD	49.66	0.77%	3.16%	6.57%	0.73%	PCQ
ISHARES IP MORGAN EMERGING MARKETS BONDS	USD	83.25	-0.62%	-0.02%	3.11%	-2.02%	NMQ
MORGAN STANLEY EMERGING MARKETS DOMESTIC	USD	4.64	1.31%	0.98%	9.18%	4.74%	NYQ
ISHARES MSCI BRAZIL ETF	USD	33.60	0.66%	5.07%	15.03%	20.95%	PCQ

Fuente: Refinitiv

Principales índices

	Cierre	1 D	5 D	1 M	YTD	Cap. Burs. (US\$ Mill.)
▲ IPSA (Chile)	5,775.38	1.11%	2.26%	1.33%	15.29%	108,140
▲ IGPA (Chile)	29,164.30	0.93%	2.35%	0.73%	10.99%	131,856
▼ COLSC (Colombia)	765.47	-0.07%	-2.61%	1.71%	-10.53%	3,349
▲ COLCAP (Colombia)	1,110.09	0.24%	1.04%	1.16%	-17.58%	61,473
▲ S&P/BVL LIMA (Peru)	22,049.43	0.90%	1.80%	0.18%	18.07%	105,814
▲ S&P/BVL SEL (Peru)	572.23	0.79%	0.67%	-0.40%	17.58%	87,873
▲ S&P/BVL LIMA 25	29,414.39	0.49%	0.60%	-1.75%	11.09%	104,421
▲ IPC (México)	52,796.47	0.54%	3.49%	4.07%	9.85%	392,247
▲ IBOVESPA (Brazil)	25,369.47	0.00%	4.62%	15.07%	31.98%	724,412

▲ *Leyenda: Variación 1D: 1 Día; 5D: 5 Días; 1M: 1 Mes; YTD; Var. % a la fecha
Fuente: Refinitiv, Bloomberg

Monedas

	Precio	1 D*	5 D*	1 M*	YTD*
Sol (PEN)	3.78	0.12%	-0.20%	-0.35%	0.08%
▲ Peso Chileno (CLP)	886.11	0.00%	-1.45%	-3.15%	-4.31%
▲ Peso Colombiano (COP)	4,037.00	0.00%	-1.37%	-5.86%	-1.72%
▲ Peso Mexicano (MXN)	17.29	-0.04%	-1.40%	-3.69%	-14.04%
▼ Real Brasileiro (BRL)	4.86	0.00%	-0.98%	-5.71%	-6.17%

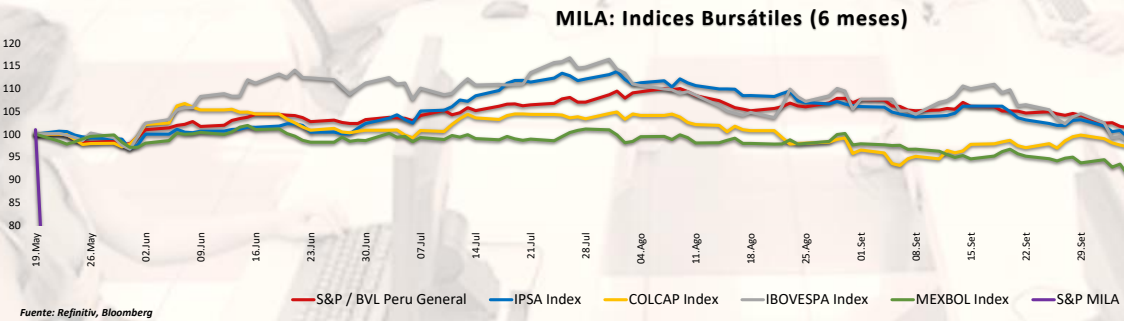
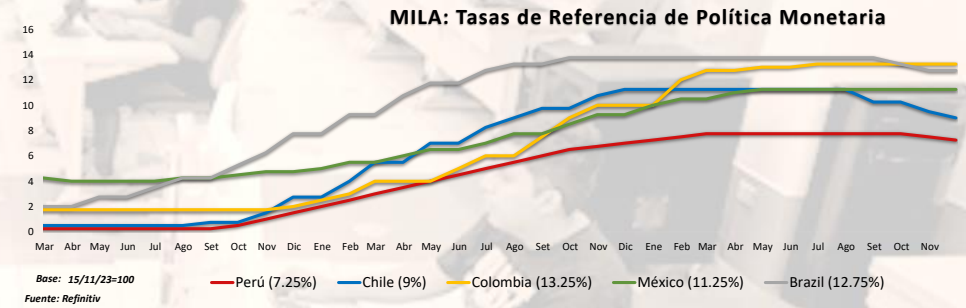
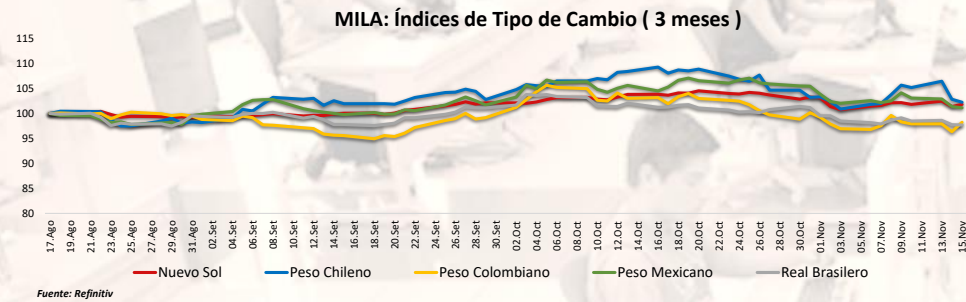
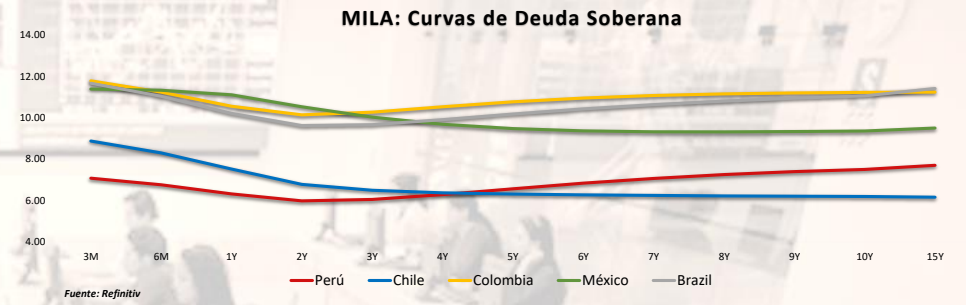
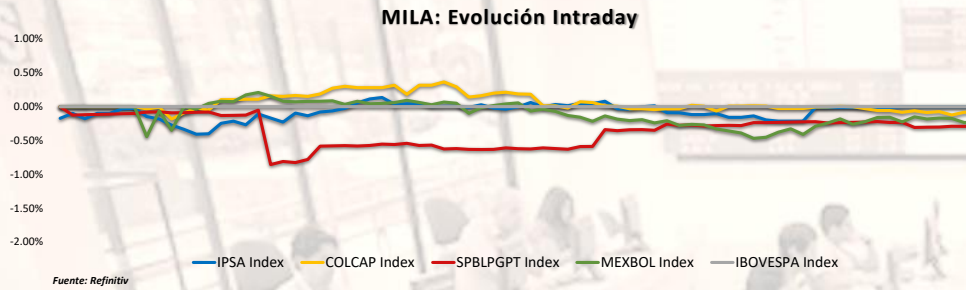
▲ *Leyenda: Variación 1D: 1 Día; 5D: 5 Días; 1M: 1 Mes; YTD; Var. % a la fecha
Fuente: Refinitiv

Renta Fija

Instrumento	Moneda	Precio	Bid Yield (%)	Ask Yield (%)	Duración
PERU 7.35 07/21/25	USD	5.67	102.60	539.1%	it: the server is not responding.
PERU 4.125 08/25/27	USD	5.44	95.58	533.3%	3.71
PERU 8.75 11/21/33	USD	6.17	119.62	601.3%	7.19
PERU 6.55 03/14/37	USD	6.19	104.20	600.4%	8.70
PERU 5.625 11/18/2050	USD	6.17	93.22	608.3%	13.85
CHILE 2.45 01/31/31	USD	5.27	83.09	525.2%	6.75
CHILE 3.125 01/21/26	USD	5.25	95.64	521.5%	2.32
CHILE 3.625 10/30/42	USD	6.05	72.93	599.3%	12.92
COLOM 11.85 03/09/28	USD	7.43	116.49	724.6%	3.54
COLOM 10.375 01/28/33	USD	8.11	114.75	764.9%	6.42
COLOM 7.375 09/18/37	USD	8.11	93.92	798.7%	8.55
COLOM 6.125 01/18/41	USD	8.25	81.00	808.0%	10.08
MEX 4 10/02/23	MXV	4.95	86.38	497.0%	7.40
MEX5.55 01/45	USD	6.65	87.93	656.7%	12.31

Fuente: Refinitiv

Coordinador Laboratorio de Mercado de Capitales: MS Javier Penny Pestana
Apoyo: Nadia Contreras, Nikolas Díaz, Joseph Martinez y Marcelo Cossar
email: pulsobursatil@ulima.edu.pe



Coordinador Laboratorio de Mercado de Capitales: MS Javier Penny Pestana
Apoyo: Nadia Contreras, Nikolas Díaz, Joseph Martínez y Marcelo Cossar
email: pulsobursatil@ulima.edu.pe

MUNDO

Estados Unidos:

El mercado estadounidense cerró con rendimientos positivos. El índice DOW JONES cerró con resultados positivos, a la espera del informe de inflación de mañana, mientras los inversores seguían calibrando las perspectivas de la política monetaria tras los últimos datos económicos y las actas del Comité Federal de Mercado Abierto (FOMC). Las actas mostraron que los responsables políticos de la Reserva Federal acordaron que los tipos de interés tendrán que permanecer en niveles restrictivos durante un período prolongado. El índice S&P 500 también terminó con un rendimiento positivo, donde entre los valores, las acciones de Exxon Mobil perdieron un 3,6% después de que la empresa dijera que había acordado la compra de Pioneer Natural Resources por 59.500 millones de dólares en una operación totalmente en acciones. Por otro lado, Apple subió a un máximo de 4 semanas de 179,8 dólares, añadiendo un 0,8%. Por último, el índice NASDAQ finalizó el día al alza, Tempest Therapeutics Inc. (+3972.53%), Phio Pharmaceuticals Corp. (+87.05%), Wheeler Real Estate Investment Trust Inc. (+51.69%) y XORTX Therapeutics Inc. (49.43%) fueron las que más ganaron en la sesión de hoy. De este modo, DOW JONES +0.19%, S&P 500 +0.43% y NASDAQ +0.71% terminaron el día con resultados positivos.

Europa:

Los principales índices europeos terminaron la sesión con rendimientos positivos. El índice paneuropeo STOXX 600 cerró en verde, pues los inversores acogieron con satisfacción los datos que mostraban que tanto la tasa de inflación de los principales países europeos como de EE.UU, se habían ralentizando más de lo previsto en octubre, sugiriendo el fin de las subidas de tipos de los principales bancos centrales. El mercado inglés, reflejado en el FTSE 100, terminó en terreno positivo, en un contexto en el que la tasa de inflación del país bajó al 4,6% en octubre de 2023, frente al 6,7% tanto en septiembre, situándose por debajo de las expectativas del mercado del 4,8%. Se trata de la tasa más baja desde octubre de 2021. Del mismo modo, el mercado alemán, reflejado en el índice DAX, el cual cerró en terreno positivo, impulsados por los datos de las principales economías que indican una notable desaceleración de la inflación, las cuales sugieren la posible conclusión de las subidas de tipos en los principales bancos centrales. El mercado francés cerró en verde, pese a la publicación de la tasa de desempleo que subió al 7,4% en el tercer trimestre del 2023, frente al 7,2% del trimestre anterior, pues la inflación de los precios al consumo del país se estableció en 4% interanual en octubre de 2023, la tasa más baja desde febrero de 2022, impulsada principalmente por una fuerte

Asia:

Los principales índices asiáticos cerraron con rendimientos positivos. El mercado chino acabó con rendimientos positivos, ya que los operadores aplaudieron el enfriamiento de los datos de inflación de Estados Unidos, que probablemente pongan fin a las alzas de tasas de la Reserva Federal. El mercado surcoreano terminó con resultados positivos ayudados por el optimismo de los datos de inflación de Estados Unidos, más lentos de lo esperado, de que la Reserva Federal podría haber terminado de endurecer. El mercado japonés cerró al alza impulsado por la desaceleración de la inflación de octubre respaldando la idea de que la Reserva Federal había terminado de subir las tasas de interés. El mercado australiano terminó al alza, ya que una inflación más débil de lo esperado en Estados Unidos y datos económicos positivos de China arrastraron a los inversores hacia activos de mayor riesgo. De esta forma, NIKKEI +2.52%; HANG SENG +3.95%; CSI 300 +0.70%; S&P/ASX 200 +1.42%; KOSPI +2.20%, SHANGHAI COMPOSITE +0.55% terminaron con rendimientos en su mayoría positivos.

ETFs

	Mon.	Cierre	1 D	5 D	1 M	YTD	Bolsa
SPDR S&P 500 ETF TRUST	USD	449.68	0.21%	2.84%	5.89%	18.23%	PCQ
ISHARES MSCI EMERGING MARKETS ETF	USD	39.69	0.84%	3.25%	6.84%	-1.49%	PCQ
ISHARES IBOX \$ HIGH YIELD CORPORATE BOND ETF	USD	74.50	-0.32%	0.46%	2.73%	1.15%	PCQ
FINANCIAL SELECT SECTOR SPDR FUND	USD	34.69	0.55%	3.03%	6.38%	9.33%	PCQ
VANECK GOLD MINERS ETF	USD	28.19	-0.49%	1.81%	8.80%	-0.88%	PCQ
ISHARES RUSSELL 2000 ETF	USD	178.77	0.17%	5.24%	4.41%	4.73%	PCQ
SPDR GOLD SHARES	USD	181.64	-0.26%	0.48%	7.39%	7.17%	PCQ
ISHARES 20+ YEAR TREASURY BOND ETF	USD	88.52	-1.40%	-1.16%	2.62%	-22.26%	NMQ
INVESCO QQQ TRUST SERIES 1	USD	385.62	0.08%	3.40%	7.19%	35.88%	NMQ
ISHARES BIOTECHNOLOGY ETF	USD	118.03	0.10%	-0.38%	-1.79%	0.03%	NMQ
ENERGY SELECT SECTOR SPDR FUND	USD	84.60	-0.19%	2.24%	-1.34%	15.81%	PCQ
PROSHARES ULTRA VIX ST FUTURES ETF	USD	11.65	-3.40%	-6.58%	-31.95%	-91.89%	BTQ
UNITED STATES OIL ETF	USD	71.34	-1.86%	1.64%	-5.62%	-14.00%	PCQ
ISHARES MSCI BRAZIL ETF	USD	33.60	0.66%	5.07%	15.03%	20.95%	PCQ
SPDR S&P OIL & GAS EXP & PRODUCTION ETF	USD	140.71	0.11%	2.99%	2.87%	13.46%	PCQ
UTILITIES SELECT SECTOR SPDR FUND	USD	61.79	-0.31%	1.63%	8.82%	-10.91%	PCQ
ISHARES US REAL ESTATE ETF	USD	81.95	0.28%	4.18%	7.79%	-11.08%	PCQ
SPDR S&P BIOTECH ETF	USD	71.10	0.27%	2.41%	1.75%	-4.95%	PCQ
ISHARES IBOX \$ INVESTMENT GRADE CORP BOND ETF	USD	103.24	-0.52%	0.53%	2.83%	-5.89%	PCQ
ISHARES JP MORGAN USD EMERGING MARKETS BOND ETF	USD	83.25	-0.62%	-0.02%	3.11%	-2.02%	NMQ
REAL ESTATE SELECT SECT SPDR FUND	USD	36.02	0.22%	4.28%	8.53%	-11.78%	PCQ
ISHARES CHINA LARGE-CAP ETF	USD	27.21	2.37%	4.17%	6.58%	-19.83%	PCQ
CONSUMER STAPLES SPDR FUND	USD	70.45	0.80%	2.46%	3.01%	-2.33%	PCQ
VANECK JUNIOR GOLD MINERS ETF	USD	34.15	-0.76%	2.12%	10.77%	2.74%	PCQ
SPDR BLOOMBERG HIGH YIELD BOND ETF	USD	91.20	-0.31%	0.39%	2.75%	0.42%	PCQ
VANGUARD REAL ESTATE INDEX FUND ETF	USD	79.35	0.29%	4.28%	7.65%	-13.07%	PCQ
DIREXION DAILY GOLD MINERS INDEX BULL 2X SHARES	USD	28.78	-0.45%	3.86%	16.52%	-22.38%	PCQ
PROSHARES ULTRASHORT 20+ YEAR TREASURY	USD	38.65	2.87%	2.47%	-6.03%	45.14%	PCQ
ISHARES MSCI EAFE ETF	USD	70.94	-0.15%	3.11%	5.60%	12.91%	PCQ
ISHARES PREFERRED AND INCOME SECURITIES ETF	USD	30.07	-0.02%	1.04%	3.69%	-8.63%	NMQ
WISDOMTREE JAPAN HEDGED EQUITY ETF	USD	90.64	-0.56%	3.41%	8.10%	43.87%	PCQ
GRAYSCALE BITCOIN TRUST (BTC)	USD	29.76	8.53%	7.05%	47.77%	123.42%	PNK

Fuente: Refinitiv

Principales índices

	Cierre	1 D	5 D	1 M	YTD	Cap. Burs. (US\$ Mill.)
▼ Dow Jones (EEUU)	14,103.84	-59.50%	-58.65%	-57.43%	-54.55%	# VALOR!
▲ Standard & Poor's 500 (EEUU)	4,502.88	0.16%	2.74%	5.61%	17.91%	# VALOR!
▲ NASDAQ Composite (EEUU)	14,103.84	0.07%	3.32%	6.56%	26.18%	# VALOR!
▲ Stoxx EUROPE 600 (Europa)	454.52	0.42%	2.35%	3.28%	9.94%	519,346,704
▲ DAX (Alemania)	28.60	0.49%	4.72%	6.92%	21.55%	205
▲ FTSE 100 (Reino Unido)	7,486.91	0.62%	1.15%	1.00%	2.39%	488
▲ CAC 40 (Francia)	7,209.61	0.33%	2.49%	3.04%	19.53%	3,574,236
▲ IBEX 35 (España)	9,640.70	0.18%	3.84%	5.91%	17.74%	1,025,856
▲ MSCI AC Asia Pacific Index	491.78	0.00%	-0.08%	2.66%	-7.33%	# VALOR!
▲ HANG SENG (Hong Kong)	18,079.00	3.92%	2.91%	5.14%	-17.61%	# VALOR!
▲ SHANGHAI SE Comp. (China)	3,072.83	0.55%	0.67%	# VALOR!	-8.59%	53,704,119
▲ NIKKEI 225 (Japón)	33,519.70	2.52%	4.21%	9.80%	25.05%	# VALOR!
▲ S&P / ASX 200 (Australia)	7,105.90	1.42%	1.58%	3.13%	6.06%	42,213
▲ KOSPI (Corea del Sur)	2,486.67	2.20%	2.69%	3.37%	4.57%	7,149,978

*Leyenda: Variación 1D: 1 Día; 5D: 5 Días; 1M: 1 Mes; YTD; Var. % a la fecha

Fuente: Refinitiv, Bloomberg

Renta Variable

Estados Unidos (Acciones del SPX Index)

Más Subieron	Mon.	Precio	▲%	Bolsa	Más Bajaron	Mon.	Precio	▼%	Bolsa
BATH&BODY WR O/d	USD	39.8	5.54%	NYQ	EPAM SYSTEMS I/d	USD	203.25	-21.72%	NYQ
PORWALAU-XT/d	INR	25.18	4.96%	BSE	CH ROBINSON W/W/d	USD	91.4	-6.42%	NSQ
HGH WR NTWRK O/d	USD	0.1125	4.65%	PNK	LUMEN TCHNLG O/d	USD	1.91	-4.98%	NYQ
FORTINET/d	USD	71.27	4.61%	NSQ	INTEL CORP/d	USD	29.86	-4.63%	NSQ
PAYCOM SOFTWARE/d	USD	305.93	4.30%	NYQ	3M COMPANY/d	USD	97.98	-4.44%	NYQ

Fuente: Refinitiv

Europa (Acciones del STOXX EUROPE 600)

Más Subieron	Mon.	Precio	▲%	Bolsa	Más Bajaron	Mon.	Precio	▼%	Bolsa
MISFRESH LTD D/d	USD	0.586	10.36%	NMQ	RED 5/d	AUD	0.145	-9.38%	ASX
GENIUS GROUP O/d	USD	1.0234	10.35%	ASQ	DGTL MD SL A O/d	USD	0.3801	-9.15%	NYQ
CAAI INC A ORD/d	USD	35.32	9.49%	NYQ	NORTHGOLD/d	SEK	6.25	-8.36%	STO
INDVIOR/d	Gbp	1590	7.80%	LSE	MANILA BULLETT/d	PHP	0.29	-7.94%	PHS
DKN SMCOND 3X B/d	USD	12.3	4.95%	PCQ	SAFEHOLD INC O/d	USD	25.01	-6.33%	NYQ

Fuente: Refinitiv

Monedas

	Precio	1 D*	5 D*	1 M*	YTD*
▲ Euro	1.0847	0.01%	1.31%	3.28%	3.91%
▼ Yen	151.3	-0.03%	0.22%	1.46%	10.78%
▼ Yuan	7.2466	0.00%	-0.46%	-0.75%	8.16%
▼ Won Coreano	1303.79	-0.06%	-0.30%	-3.54%	0.15%
▼ Libra Esterlina	1.2414	-0.03%	1.07%	2.36%	2.38%
▼ Dólar de Hong Kong	7.8067	0.00%	-0.10%	-0.28%	-0.50%
▼ Dólar Australiano	0.6503	-0.03%	1.59%	2.85%	-5.49%

*Leyenda: Variación 1D: 1 Día; 5D: 5 Días; 1M: 1 Mes; YTD; Var. % a la fecha

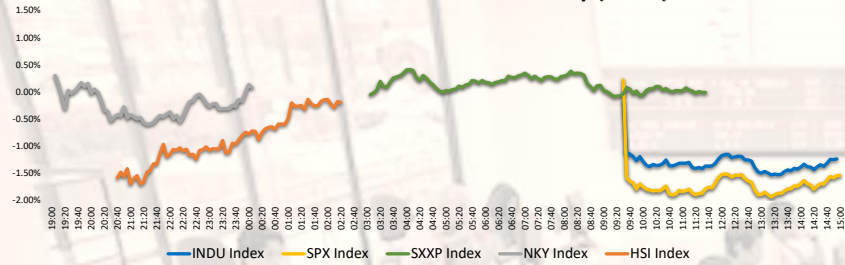
Materias Primas

	Precio	1 D*	5 D*	1 M*	YTD*
Oro (US\$ Oz. T) (LME)	1958.24	-0.04%	0.43%	7.53%	7.77%
Plata (US\$ Oz. T) (LME)	23.44	1.54%	4.04%	11.83%	13.19%
Cobre (US\$ TM) (LME)	8144	0.00%	1.06%	3.42%	-3.04%
Zinc (US\$ TM) (LME)	2590.99	0.00%	-0.57%	5.15%	-23.62%
Petroleo WTI (US\$ Barril) (NYM)	76.66	-2.04%	1.77%	-7.14%	-11.31%
Etaño (US\$ TM) (LME)	24951	0.00%	1.12%	5.61%	-8.01%
Plomo (US\$ TM) (LME)	2209.5	0.00%	0.84%	3.33%	14.88%
Asúcar #11 (US\$ Libra) (NYB-ICE)	27.15	-0.11%	-0.22%	4.70%	51.34%
Cacao (US\$ TM) (NYB-ICE)	27.15	-0.11%	-0.22%	4.70%	51.34%
Café Arábica (US\$ TM) (NYB-ICE)	3992	0.20%	1.50%	15.74%	63.47%

*Leyenda: Variación 1D: 1 Día; 5D: 5 Días; 1M: 1 Mes; YTD; Var. % a la fecha

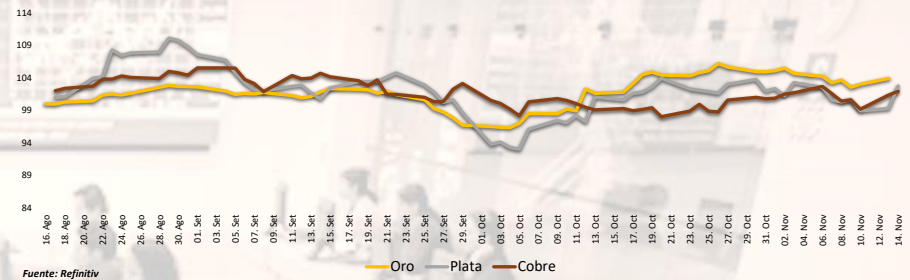
Coordinador Laboratorio de Mercado de Capitales: MS Javier Penny Pestana
Apoyo: Nadia Contreras, Nikolas Díaz, Joseph Martínez y Marcelo Cossar
email: pulsobursatil@ulima.edu.pe

Mercado Evolución Intraday (var %)



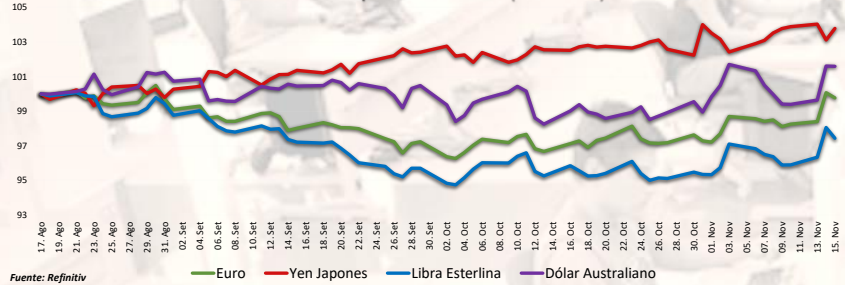
Fuente: Refinitiv, Bloomberg

Índices de Metales principales (3 meses)



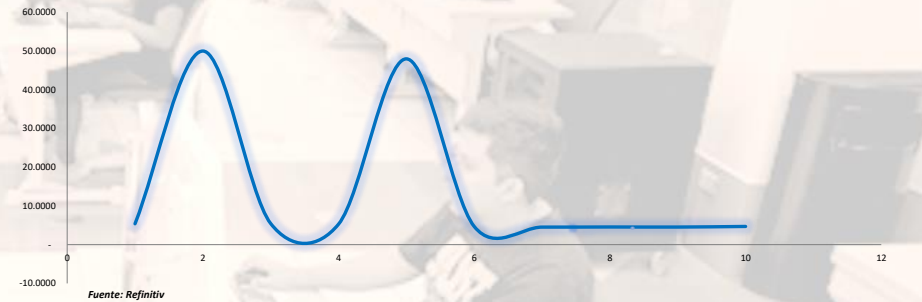
Fuente: Refinitiv

Índices de Tipo de Cambio (3 meses)



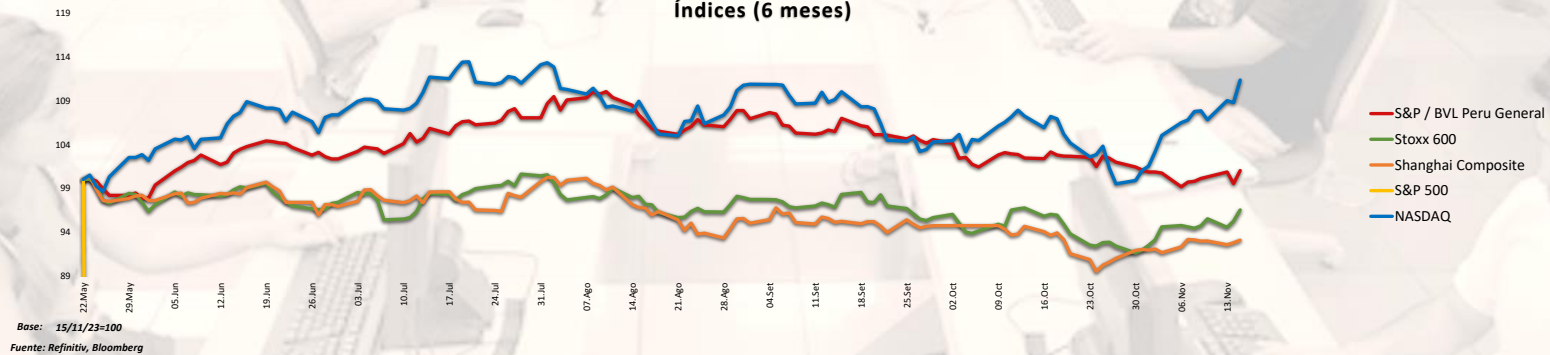
Fuente: Refinitiv

Curva de Rendimiento Bonos Tesoro EEUU (%)



Fuente: Refinitiv

Índices (6 meses)



Base: 15/11/23=100
Fuente: Refinitiv, Bloomberg

Coordinador Laboratorio de Mercado de Capitales: MS Javier Penny Pestana
Apoyo: Nadia Contreras, Níkolás Díaz, Joseph Martínez y Marcelo Cossar
email: pulsobursatil@ulima.edu.pe

RANKING ACCIONES LIMA

Código	Moneda	Precio	1 D*	5 D*	1 M*	YTD*	Frecuencia	Volumen	Beta	Rentabilidad por Dividendos (%)	Precio-Beneficio	Capitalización Bursátil (M US\$)	Sector	Participación Índice
ALICORCLIM	S/.	5.70	-0.87%	-1.72%	-7.32%	-11.88%	5.00%	6,610	0.62	4.83	9.70	67,734	Industrial	-14.65%
BACKUSILIM	S/.	22.80	0.00%	4.44%	3.17%	-2.13%	90.00%	3,634	0.40	7.82	0.00	2,330	Industriales	1.60%
BAP	US\$	123.61	1.71%	2.50%	-0.19%	-8.88%	90.00%	320,297	1.03	5.57	7.24	28,609,179	Diversas	-31.59%
BVN	S/.	1.39	-0.71%	-0.71%	-4.02%	-8.88%	85.00%	19,713	0.72	8.51	0.00	1,626,155	Bancos y Financieras	6.74%
CASAGRCLIM	S/.	1.39	-0.71%	-0.71%	-2.11%	-4.02%	85.00%	19,713	0.72	8.51	0.00	1,626,155	Bancos y Financieras	6.74%
BBVACLIM	S/.	1.39	-0.71%	-0.71%	-4.02%	-8.88%	85.00%	19,713	0.72	8.51	0.00	1,626,155	Bancos y Financieras	6.74%
CORAREILIM	S/.	0.88	0.00%	-0.23%	-11.20%	-35.64%	80.00%	2,637	0.99	1.69	0.00	42	Industriales	-33.81%
CPACK	US\$	5.48	3.40%	6.41%	6.61%	6.17%	90.00%	9,719	0.53	10.30	34.61	135,215	Industriales	-22.25%
CEVERDECLIM	US\$	31.00	-0.32%	1.64%	3.99%	9.01%	85.00%	5,016	1.05	6.89	10.76	268,314	Mineras	12.01%
ENGFECCLIM	S/.	3.47	0.58%	2.05%	-7.47%	2.18%	90.00%	3,501	0.71	7.18	7.23	36,850	Servicios Públicos	32.35%
ENHSRCLIM	US\$	31.00	-0.32%	1.64%	3.99%	9.01%	85.00%	5,016	1.05	6.89	10.76	268,314	Mineras	12.01%
FERREYCLIM	S/.	2.38	0.85%	-0.42%	4.34%	17.58%	90.00%	2,017,765	0.96	9.57	0.00	6,460	Diversas	18.88%
AENZACLIM	S/.	0.56	-6.67%	-4.58%	-4.58%	-31.02%	65.00%	9,202	0.62	0.00	7.06	11,804	Diversas	-34.40%
IFS	US\$	18.59	0.49%	-2.52%	-10.75%	-20.89%	90.00%	16,007	1.09	6.38	4.85	861,592	Diversas	-32.60%
INRETCCLIM	US\$	33.75	2.27%	7.14%	9.58%	4.91%	80.00%	1,059	0.73	2.51	13.95	63,190	Diversas	-0.91%
LUSURCLIM	S/.	15.74	0.00%	1.09%	1.42%	9.51%	85.00%	600	0.56	7.49	0.00	24,959	Servicios Públicos	15.37%
MINSURILIM	S/.	3.54	-0.56%	-3.01%	0.23%	5.87%	90.00%	27,062	1.06	6.36	17.32	46,617	Mineras	3.23%
SCCO.K	US\$	75.31	1.65%	7.08%	5.05%	24.71%	90.00%	575,244	1.29	5.40	18.92	99,539,613	Mineras	7.83%
SIDERCLIM	S/.	1.16	0.87%	13.73%	7.41%	-27.95%	85.00%	15,158	0.84	38.17	0.00	1,605	Industriales	-17.82%
UNACMCLIM	S/.	2.76	0.00%	0.00%	0.72%	10.83%	10.00%	0	-0.02	4.19	0.00	1,570	Diversas	26.91%
VOICARCLIM	S/.	2.76	0.00%	0.00%	0.72%	10.83%	10.00%	0	-0.02	4.19	0.00	1,570	Diversas	26.91%
BROCALCLIM	S/.	1.39	-0.71%	-0.71%	-2.11%	-4.02%	85.00%	19,713	0.72	8.51	0.00	1,626,155	Bancos y Financieras	6.74%
CORARECLIM	S/.	1.39	-0.71%	-0.71%	-2.11%	-4.02%	85.00%	19,713	0.72	8.51	0.00	1,626,155	Bancos y Financieras	6.74%
ENGFECCLIM	S/.	3.70	0.54%	0.00%	4.82%	-45.64%	90.00%	202	0.92	3.57	18.40	36,367	Servicios Públicos	-6.84%
GBVLACLIM	S/.	0.56	-6.67%	-4.58%	-4.58%	-31.02%	65.00%	9,202	0.62	0.00	7.06	11,804	Diversas	-34.40%

Cantidad de Acciones: 25
Fuente: Refinitiv

Subieron
Bajaron
Mantuvieron

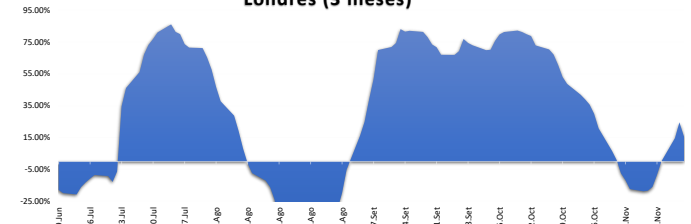
** PER se utiliza en el mercado de valores y moneda original del instrumento
*Leyenda: Variación 1D: 1 Día; 5D: 5 Días; 1M: 1 Mes; YTD: Var. % a la fecha

Índices Sectoriales

	Cierre	1 D*	5 D*	1 M*	YTD*	Beta
S&P/BVL Consumer Index	1,226.24	1.27%	3.78%	3.32%	-0.59%	0.21
S&P/BVL Industrial Index	235.22	0.00%	-0.42%	0.57%	-4.71%	0.14
S&P/BVL Financials Index	902.06	1.57%	1.24%	-4.14%	-5.63%	1.59
S&P/BVL Construction Index	207.96	-0.52%	-0.44%	-3.09%	-14.45%	0.03
S&P/BVL Public Services Index	1,070.45	-0.18%	0.21%	-0.91%	38.27%	0.24
S&P/BVL Mining Index	470.04	1.56%	5.27%	3.12%	18.98%	1.75
S&P/BVL Electric Utilities Index	1,045.02	-0.18%	0.21%	-0.91%	38.27%	0.24

*Leyenda: Variación 1D: 1 Día; 5D: 5 Días; 1M: 1 Mes; YTD: Var. % a la fecha
Fuente: Refinitiv

Correlación Rend. Índice Minero vs Índice de Metales de Londres (3 meses)



Fuente: Refinitiv

Rating Crédito Latinoamérica

CLASIFICACIONES DE RIESGO

País	Moody/s	Fitch	S&P
Perú	A	#N/A Reque: #N/A Requesting Data...	#N/A Reque: #N/A Requesting Data...
México	A+	#N/A Reque: #N/A Requesting Data...	#N/A Reque: #N/A Requesting Data...
Venezuela	WR	#N/A Reque: #N/A Requesting Data...	#N/A Reque: #N/A Requesting Data...
Brazil	BB	#N/A Reque: #N/A Requesting Data...	#N/A Reque: #N/A Requesting Data...
Colombia	BB+	#N/A Reque: #N/A Requesting Data...	#N/A Reque: #N/A Requesting Data...
Chile	AA-	#N/A Reque: #N/A Requesting Data...	#N/A Reque: #N/A Requesting Data...
Argentina	CCC	#N/A Reque: #N/A Requesting Data...	#N/A Reque: #N/A Requesting Data...
Panamá	WD	#N/A Reque: #N/A Requesting Data...	#N/A Reque: #N/A Requesting Data...

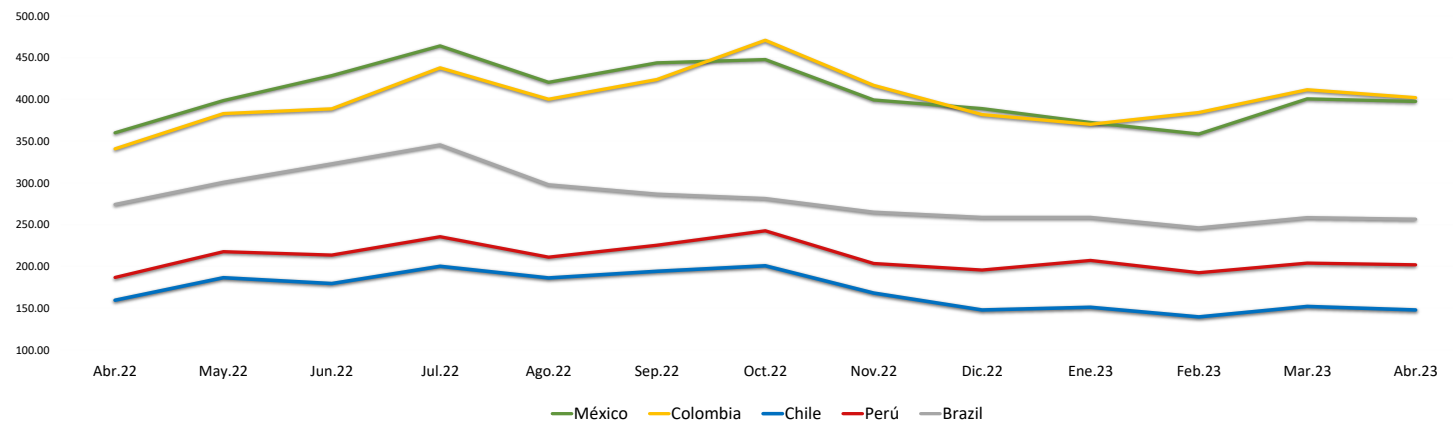
Fuente: Refinitiv, Bloomberg

Leyenda

	Moody/s	Fitch	S&P
Prime	Aaa	Aaa	Aaa
Alto Grado	Aa1	Aa+	Aa+
	Aa2	Aa	Aa
	Aa3	Aa-	Aa-
Grado Alto Medio	A1	A+	A+
	A2	A	A
	A3	A-	A-
Grado Bajo Medio	Baa1	BBB+	BBB+
	Baa2	BBB	BBB
	Baa3	BBB-	BBB-
Sin Grado de Inversión Especulativo	Ba1	BB+	BB+
	Ba2	BB	BB
	Ba3	BB-	BB-
Altamente Especulativo	B1	B+	B+
	B2	B	B
	B3	B-	B-
Riesgo Sustancial	Caa1	CCC+	CCC+
	Caa2	CCC	CCC
	Caa3	CCC-	CCC-
Extremadamente Especulativo	Ca	CC	CC
		C	C
Poca esperanzas de Pago		RD	SD
Impago	C	DD	D
		DD	D
Sin Clasificar	WR	D	NR

Fuente: Refinitiv, Bloomberg

Riesgo País Latinoamérica (pbs)



	Abr.22	May.22	Jun.22	Jul.22	Ago.22	Sep.22	Oct.22	Nov.22	Dic.22	Ene.23	Feb.23	Mar.23	Abr.23
Perú	186.67	217.55	213.55	235.43	211.00	225.27	242.59	203.41	195.50	207.05	192.30	203.83	201.90
Brazil	274.06	300.64	322.82	345.48	297.70	286.56	281.30	264.90	258.64	258.64	246.10	258.35	256.55
Chile	159.44	186.32	179.32	200.10	186.09	194.05	200.69	167.97	147.82	150.95	139.45	152.00	147.75
Colombia	340.78	383.05	388.73	437.86	400.26	423.83	470.84	416.81	381.77	370.18	384.35	411.61	402.15
México	360.00	398.59	428.41	464.10	420.43	443.77	447.72	399.31	389.00	372.32	358.55	400.70	397.60

Fuente: BCRP

Coordinador Laboratorio de Mercado de Capitales: MS Javier Penny Pestana
Apoyo: Nadia Contreras, Nikolas Diaz, Joseph Martinez y Marcelo Cossar
email: pulsoBursatil@ulima.edu.pe