

LATINOAMERICA

Lima, 21 de Noviembre de 2023

Perú: El índice General de la BVL finalizó la sesión de hoy con un resultado positivo de +0.35%. El índice mantiene una tendencia positiva acumulada anual de +4.86% en moneda local y una tendencia acumulada positiva de +6.77% en moneda ajustada en dólares. Con respecto al S&P/BVL Perú SEL varió en +0.47% mientras que el S&P/BVL LIMA 25 en +0.61%. El spot PEN alcanzó S/.3.7270. Titular: Bonos de Falabella caen tras nueva rebaja crediticia de S&P.

Chile: El índice IPSA culminó el día con un retorno negativo de -0.88%. Los sectores más perjudicados de la jornada fueron Industrial (-2.79%) y Materiales (-1.76%). Las acciones con el peor desempeño fueron Sociedad de Inversiones Oro Blanco SA (-4.70%) y Plaza SA (-3.83%). Titular: PIB vuelve a crecer en el tercer trimestre, pero mercado ve aún un débil 2024.

Colombia: El índice COLCAP concluyó la sesión con un retorno positivo de +0.31%. Los sectores más beneficiados de la jornada fueron Energía (+1.70%) y Consumo Discrecional (+1.02%). Las acciones con mejor desempeño fueron Ecopetrol SA (+1.80%) y Grupo Energía Bogotá SA ESP (+1.67%). Titular: El PIB de Colombia subió entre los países de la Ocde: 0,2 % en el tercer trimestre.

México: El índice IPC cerró el día en terreno negativo de -0.41%. Los sectores menos beneficiados de la jornada fueron los de Materiales (-0.88%) y Consumo básico (-0.85%). Las acciones con peor desempeño fueron Fomento económico Mexicano (-2.70%) y Arca continental SAB (-2.61%). Titular: PIB vendrá 'con todo': Prevn alza en primer semestre de 2024

Brazil: El índice IBOVESPA cerró el día en terreno negativo de -0.26%. Los sectores menos beneficiados de la jornada fueron consumo discrecional (-2.43%) y consumo básico (-1.23%). Las acciones con peor desempeño fueron Magazine Luiza SA (-6.58%) y MRV Engenharia e Participacoes (-5.74%). Titular: El IBOVESPA interrumpe una secuencia de subidas y el dólar cierra a 4,89 reales, con los mercados extranjeros y locales en el punto de mira.

Renta Variable

Más Subieron	Bolsa	Mon.	Precio	▲ %
SURAMERICANA	COL	COP	31,900.00	3.71%
CONCHATORO	SGO	CLP	1,049.00	3.33%
CORFICOLOMBIANA	COL	COP	12,680.00	2.26%
CENCOSUD SHOPPIN	BEC	CLP	1,387.60	2.18%
ANDINA-PREF B	SGO	CLP	2,052.70	2.10%

Fuente: Refinitiv

Más Bajaron	Bolsa	Mon.	Precio	▼ %
CMPC	SGO	CLP	1,734	-1.92%
CENCOSUD SA	SGO	CLP	1,570	-1.88%
FALABELLA S. SGO	SGO	CLP	1,988	-1.83%
SMU SA	SGO	CLP	156	-1.75%
ISA SA	COL	COP	15,620	-1.51%

Fuente: Refinitiv

Por Monto Negociado	Bolsa	Monto (US\$)
GRUPO F BANORT-O	MEX	40,037.09
WALMART DE MEXIC	MEX	35,124.18
FOMENTO ECON-UBD	MEX	24,936.60
GRUPO AEROPORTUA	MEX	23,388.32
ARCA CONTINENTAL	MEX	20,644.76

Fuente: Refinitiv

Por Volumen	Bolsa	Volumen
WALMART DE MEXIC	MEX	0.00
INRETAIL PERU CO	LMA	0.00
GRUPO ENERGIA BO	COL	0.00
AES GENER SA	SGO	0.00
SMU SA	SGO	0.00

Fuente: Refinitiv

ETFs

	Mon.	Cierre	1 D	5 D	1 M	YTD	Bolsa
ISHARES MSCI ALL PERU CAPPED	USD	31.20	0.58%	4.12%	6.41%	25.00%	PCQ
ISHARES MSCI CHILE CAPPED	USD	26.79	0.71%	3.88%	6.35%	13.90%	BTQ
GLOBAL X MSCI COLOMBIA	USD	21.13	-1.07%	0.39%	2.92%	-12.46%	PCQ
ISHARES MSCI MEXICO CAPPED	USD	159.12	-0.92%	1.92%	12.15%	37.00%	LSE
ISHARES MSCI EMERGING MARKETS	USD	39.60	-0.63%	0.61%	3.69%	0.15%	PCQ
VANGUARD FTSE EMERGING MARKETS	CAD	33.41	-0.74%	0.59%	3.73%	3.82%	TOR
ISHARES CORE MSCI EMERGING MARKETS	USD	49.64	-0.60%	0.73%	3.72%	2.73%	PCQ
ISHARES JP MORGAN EMERGING MARKETS BONDS	USD	84.74	0.00%	1.16%	4.27%	-0.85%	NMQ
MORGAN STANLEY EMERGING MARKETS DOMESTIC	USD	4.75	0.21%	3.71%	7.71%	7.47%	NYQ
ISHARES MSCI BRAZIL ETF	USD	33.79	-1.08%	1.23%	10.39%	27.85%	PCQ

Fuente: Refinitiv

Principales índices

	Cierre	1 D	5 D	1 M	YTD	Cap. Burs. (US\$ Mill.)
▼ IPSA (Chile)	5,790.24	-0.88%	1.37%	0.15%	15.72%	112,532
▼ IGPA (Chile)	29,225.94	-0.91%	1.15%	-0.52%	10.63%	136,528
▲ COLSC (Colombia)	774.18	0.00%	1.07%	2.47%	-10.96%	3,301
▲ COLCAP (Colombia)	1,128.61	0.31%	1.91%	1.24%	-15.38%	61,813
▲ S&P/BVL LIMA (Peru)	22,367.74	0.35%	2.35%	0.45%	22.28%	107,953
▲ S&P/BVL SEL (Peru)	579.19	0.54%	2.01%	0.44%	21.11%	89,385
▲ S&P/BVL LIMA 25	29,694.93	0.61%	1.44%	-0.30%	15.03%	106,554
▼ IPC (México)	52,504.29	-0.34%	-0.01%	4.40%	10.53%	398,571
▼ S&P MILA 40	481.19	-0.07%	3.11%	5.60%	12.44%	226,280
▼ IBOVESPA (Brazil)	25,654.24	-1.3%	1.1%	11.1%	40.6%	737,179

*Leyenda: Variación 1D: 1 Día; 5D: 5 Días; 1M: 1 Mes; YTD: Var. % a la fecha
Fuente: Refinitiv, Bloomberg

Monedas

	Precio	1 D*	5 D*	1 M*	YTD*
▲ Sol (PEN)	3.73	0.00%	-0.74%	-2.17%	-3.11%
▲ Peso Chileno (CLP)	868.05	0.00%	-2.60%	-6.39%	-8.90%
▲ Peso Colombiano (COP)	4,066.60	0.00%	2.71%	-3.60%	-4.78%
▲ Peso Mexicano (MXN)	17.19	0.08%	-0.84%	-4.11%	-16.19%
▲ Real Brasileiro (BRL)	4.90	0.00%	0.72%	-2.99%	-9.01%

*Leyenda: Variación 1D: 1 Día; 5D: 5 Días; 1M: 1 Mes; YTD: Var. % a la fecha
Fuente: Refinitiv

Renta Fija

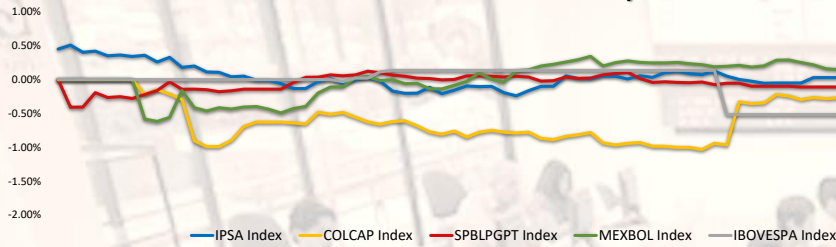
Instrumento	Moneda	Precio	Bid Yield (%)	Ask Yield (%)	Duración
PERU 7.35 07/21/25	USD	5.58	102.48	544.3%	1.56
PERU 4.125 08/25/27	USD	5.42	95.47	537.4%	3.48
PERU 8.75 11/21/33	USD	5.99	119.75	599.4%	7.17
PERU 6.55 03/14/37	USD	5.89	104.76	594.0%	8.63
PERU 5.625 11/18/2050	USD	5.97	93.80	603.6%	13.82
CHILE 2.45 01/31/31	USD	5.22	83.27	522.4%	6.52
CHILE 3.125 01/21/26	USD	5.23	95.64	523.4%	2.09
CHILE 3.625 10/30/42	USD	5.87	74.16	586.1%	12.88
COLOM 11.85 03/09/28	USD	7.60	115.47	748.9%	3.49
COLOM 10.375 01/28/33	USD	7.98	115.05	760.5%	6.21
COLOM 7.375 09/18/37	USD	8.02	94.22	794.9%	8.62
COLOM 6.125 01/18/41	USD	8.20	80.74	811.3%	9.88
MEX 4 10/02/23	MXV	4.81	87.92	473.0%	7.16
MEX5.55 01/45	USD	6.50	88.82	648.2%	11.92

Fuente: Refinitiv

Coordinador Laboratorio de Mercado de Capitales: MS Javier Penny Pestana
Apoyo: Nadia Contreras, Nikolas Díaz, Joseph Martinez y Marcelo Cossar
email: pulsobursatil@ulima.edu.pe

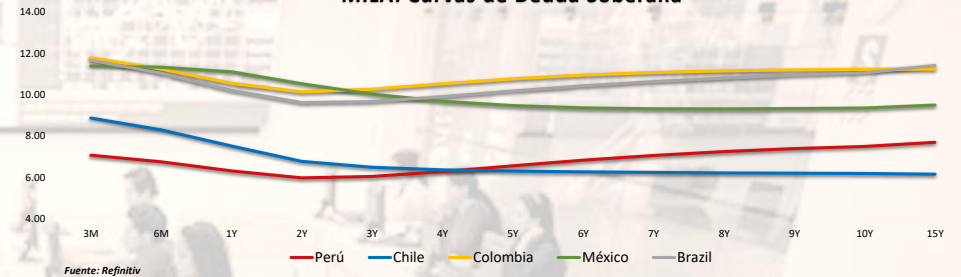
El contenido del presente documento es únicamente informativo. Los datos y opiniones expresados no deben ser interpretados como recomendaciones para la toma de decisiones futuras. Bajo ninguna circunstancia, el Laboratorio de Mercado de Capitales de la Universidad de Lima se hará responsable por el uso de lo expresado en este documento.

MILA: Evolución Intraday



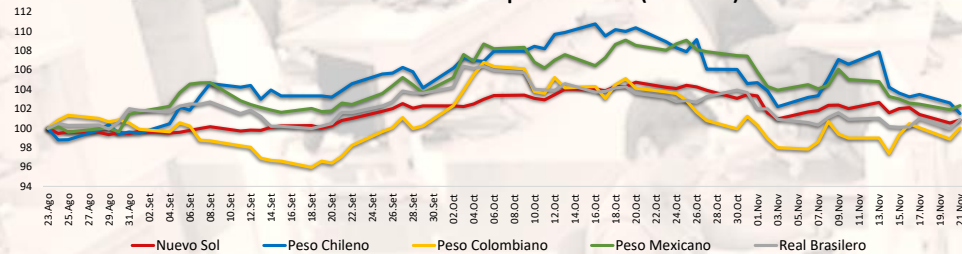
Fuente: Refinitiv

MILA: Curvas de Deuda Soberana



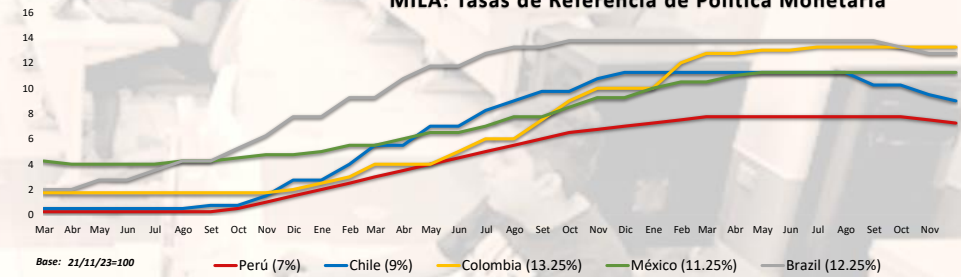
Fuente: Refinitiv

MILA: Índices de Tipo de Cambio (3 meses)



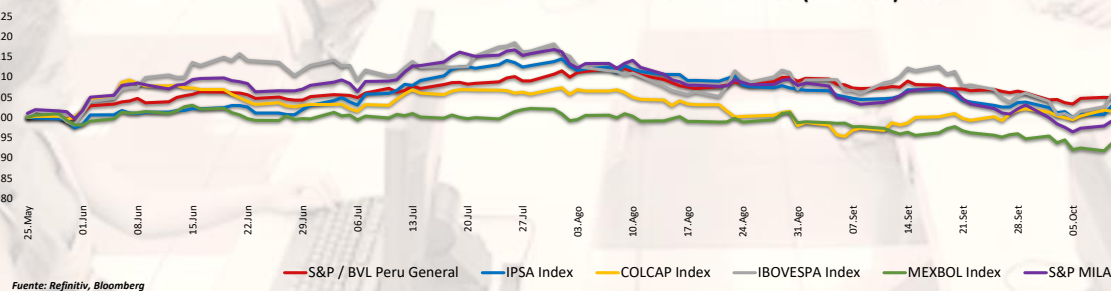
Fuente: Refinitiv

MILA: Tasas de Referencia de Política Monetaria



Base: 21/11/23=100
Fuente: Refinitiv

MILA: Índices Bursátiles (6 meses)



Fuente: Refinitiv, Bloomberg

Coordinador Laboratorio de Mercado de Capitales: MS Javier Penny Pestana
Apoyo: Nadia Contreras, Nikolas Díaz, Joseph Martínez y Marcelo Cossar
email: pulsobursatil@ulima.edu.pe

MUNDO

Estados Unidos:

El mercado estadounidense cerró con rendimientos negativos. El DOW JONES terminó en rojo, en un contexto de resultados trimestrales mixtos de los principales minoristas y la publicación de las últimas actas del FOMC, las cuales señalaron que un mayor endurecimiento de la política monetaria sería apropiado si la información recibida indicara que el avance hacia el objetivo de inflación era insuficiente. El índice S&P 500 también terminó con rendimientos negativos, dado que los participantes del FOMC señalaron que, a pesar de la moderación, la inflación seguía estando muy por encima del objetivo a largo plazo del 2%, y que la Reserva Federal necesitaría ver más datos que indicaran que las presiones inflacionistas estaban disminuyendo para estar más segura de que la inflación estaba en camino de volver al objetivo. Por último, el índice NASDAQ finalizó el día a la baja, debido a que las acciones de Amazon cayeron un 1,5% tras conocerse que Bezos podría vender entre 8 y 10 millones de acciones, lo que equivaldría a unos 1.000 millones de dólares. Esto se produce después de que Bezos se deshiciera la semana pasada de acciones de Amazon por valor de 240 millones de dólares. También debido a que NVIDIA terminó con un descenso del 0,9%, mientras los inversores esperan pistas sobre su progreso a la hora de aliviar las limitaciones de suministro para satisfacer la creciente demanda, ya que la empresa tiene previsto presentar sus resultados tras el cierre. De este modo, DOW JONES -0.18%, S&P 500 -0.20%, NASDAQ -0.59% con el mercado teniendo rendimientos negativos.

Europa:

Los principales índices europeos terminaron la sesión con rendimientos negativos. El índice paneuropeo STOXX 600 cerró a la baja, mientras los inversores esperaban las minutos de la reunión de la Reserva Federal para obtener información sobre las tasas de interés futuras. En Europa, la presidenta del BCE, Christine Lagarde, instó a la cautela sobre la inflación, haciendo hincapié en el enfoque en alcanzar los objetivos. El mercado inglés, reflejado en el FTSE 100, ya que los mercados evaluaron si el continuo retroceso de los rendimientos de los gilts puede ser suficiente para justificar más subidas de tipos por parte del Banco de Inglaterra. Del mismo modo, el mercado alemán, donde el fabricante alemán de armas Rheinmetall experimentó un aumento del 3,6% después de esbozar las expectativas de ingresos y márgenes operativos a medio plazo durante una presentación del día del inversor. El mercado francés cerró con margen negativo, ya que los operadores anticiparon con cautela la publicación de las minutas de la Fed para obtener información sobre las perspectivas de política monetaria del banco central. De este modo, FTSE 100 -0.19%; CAC 40 -0.24%; DAX +0.00%; STOXX 600 -0.09% terminaron con resultados negativos.

Asia:

Los principales índices asiáticos cerraron con rendimientos mixtos. El mercado chino acabó al alza, donde Los valores tecnológicos lideraron los descensos, con pérdidas de IEIT Systems (-3,7%), OFILM Group (-4,7%), Isoflstone (-5%), Eoptolink Technology (-2%) y Shenzhen Fastprint (-5%). Por otro lado, el índice Hang Seng cerró con pérdidas, debido a que los operadores esperaban las actas de la última reunión de política monetaria de la Reserva Federal y el esperado informe de resultados de Nvidia del martes. El mercado surcoreano terminó con resultados positivos, ya que los precios de producción en Corea del Sur subieron un 0,8% respecto al año anterior en octubre de 2023, tras un aumento revisado al alza del 1,4% en el mes anterior. Con respecto al mercado japonés, los mercados también esperaban con cautela las cifras preliminares del PMI manufacturero y de servicios y los datos de inflación en Japón para calibrar la salud económica del país. El mercado australiano terminó con ganancias. En un contexto donde ahora se prevé que la inflación medida por el IPC se sitúe en torno al 3-1/2% a finales de 2024 y en la parte superior del intervalo objetivo del 2-3% a finales de 2025. De esta forma, NIKKEI -0.10%; HANG SENG -0.25%; CSI 300 +0.13%; S&P/ASX 200 +0.28%; KOSPI +0.77%; SHANGHAI COMPOSITE -0.01% terminaron con rendimientos mixtos.

ETFs

Table with columns: Ticker, Mon., Cierre, 1 D, 5 D, 1 M, YTD, Bolsa. Lists various ETFs like SPDR S&P 500, IShares MSCI Emerging Markets, etc.

Fuente: Refinitiv

Principales índices

Table with columns: Index Name, Cierre, 1 D, 5 D, 1 M, YTD, Cap. Burs. (US\$ Mill.). Lists major global indices like Dow Jones, Standard & Poor's 500, etc.

*Leyenda: Variación 1D: 1 Día; 5D: 5 Días; 1M: 1 Mes; YTD; Var. % a la fecha
Fuente: Refinitiv, Bloomberg

Renta Variable

Estados Unidos (Acciones del SPX Index)

Table with columns: Más Subieron, Mon., Precio, % Change, Bolsa, Más Bajaron, Mon., Precio, % Change, Bolsa. Lists top and bottom performing US stocks.

Fuente: Refinitiv

Europa (Acciones del STOXX EUROPE 600)

Table with columns: Más Subieron, Mon., Precio, % Change, Bolsa, Más Bajaron, Mon., Precio, % Change, Bolsa. Lists top and bottom performing European stocks.

Fuente: Refinitiv

Monedas

Table with columns: Currency, Precio, 1 D*, 5 D*, 1 M*, YTD*. Lists various currencies like Euro, Yen, Yuan, etc.

*Leyenda: Variación 1D: 1 Día; 5D: 5 Días; 1M: 1 Mes; YTD; Var. % a la fecha

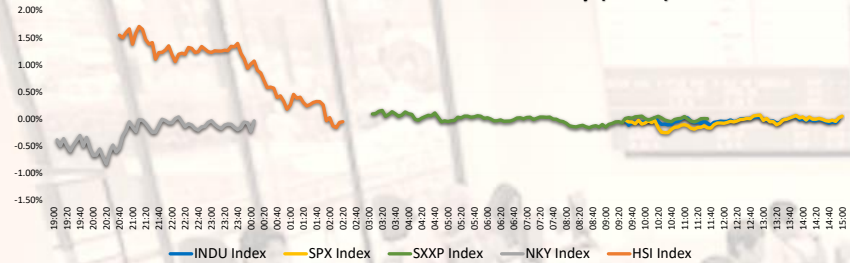
Materias Primas

Table with columns: Commodity, Precio, 1 D*, 5 D*, 1 M*, YTD*. Lists commodities like Gold, Silver, Copper, etc.

*Leyenda: Variación 1D: 1 Día; 5D: 5 Días; 1M: 1 Mes; YTD; Var. % a la fecha

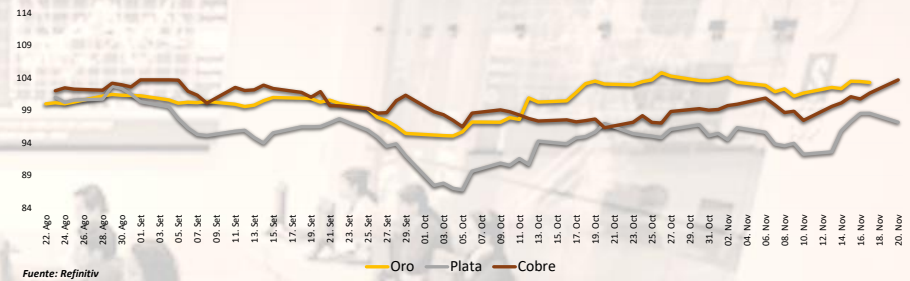
Coordinador Laboratorio de Mercado de Capitales: MS Javier Penny Pestana
Apoyo: Nadia Contreras, Nikolas Díaz, Joseph Martínez y Marcelo Cossar
email: pulsobursatil@ulima.edu.pe

Mercado Evolución Intraday (var %)



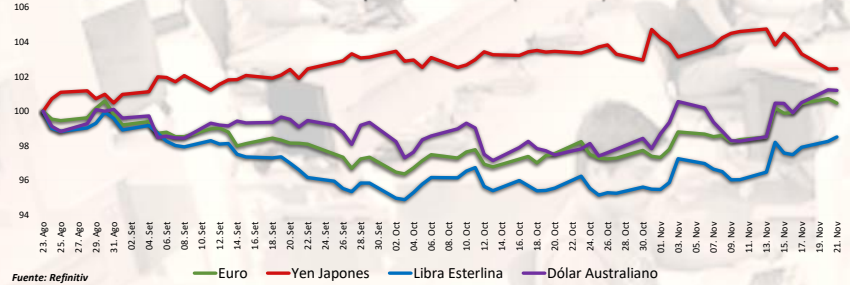
Fuente: Refinitiv, Bloomberg

Índices de Metales principales (3 meses)



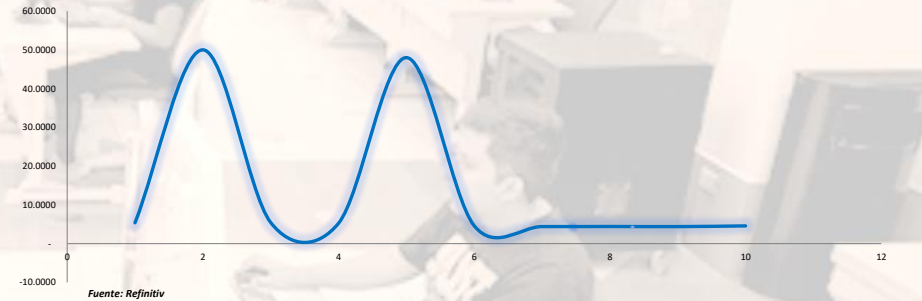
Fuente: Refinitiv

Índices de Tipo de Cambio (3 meses)



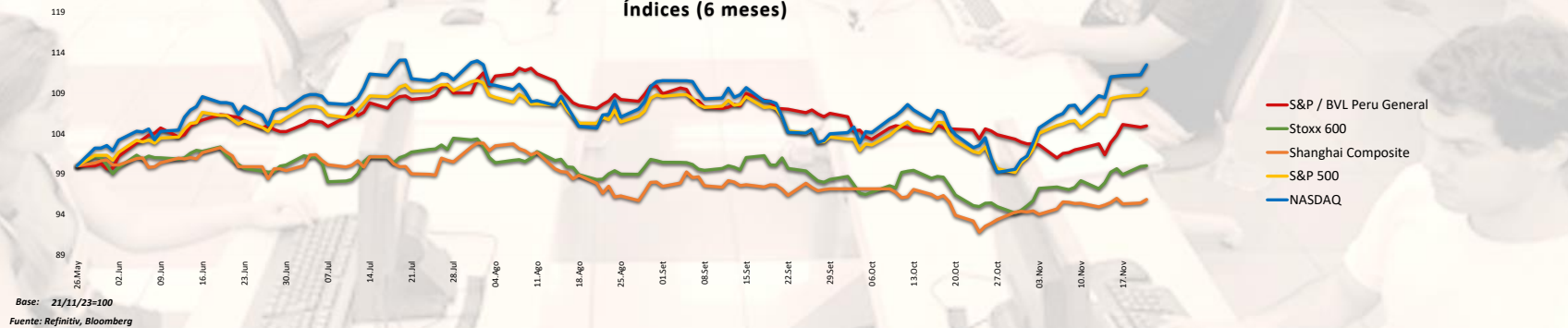
Fuente: Refinitiv

Curva de Rendimiento Bonos Tesoro EEUU (%)



Fuente: Refinitiv

Índices (6 meses)



Base: 21/11/23=100
Fuente: Refinitiv, Bloomberg

Coordinador Laboratorio de Mercado de Capitales: MS Javier Penny Pestana
Apoyo: Nadia Contreras, Níkolos Díaz, Joseph Martínez y Marcelo Cossar
email: pulsobursatil@ulima.edu.pe

RANKING ACCIONES LIMA

Código	Moneda	Precio	1 D*	5 D*	1 M*	YTD*	Frecuencia	Volumen	Beta	Rentabilidad por Dividendos (%)	Precio-Beneficio	Capitalización Bursátil (M US\$)	Sector	Participación Índice
▲ ALCORCLIM	S/.	5.75	0.00%	0.00%	-4.01%	-11.10%	5.00%	24,463	0.62	4.83	9.70	13,991	Industrial	-15.91%
▲ BACKUSILIM	S/.	22.80	0.00%	0.00%	1.33%	-2.13%	90.00%	96	0.41	7.82	0.00	1,696	Industriales	-3.41%
▼ BAP	US\$	129.26	-1.37%	6.36%	0.74%	-4.72%	90.00%	243,670	1.05	5.17	7.61	37,598,215	Diversas	-24.39%
▼ BVN	S/.	1.37	-0.72%	-2.14%	-5.52%	-5.40%	85.00%	35,131	0.72	8.51	0.00	18,449	Bancos y Financieras	2.38%
▼ CASAGRCLIM	S/.	1.37	-0.72%	-2.14%	-5.52%	-5.40%	85.00%	35,131	0.72	8.51	0.00	18,449	Bancos y Financieras	2.38%
▼ BBVACIPE**	US\$	129.26	-1.37%	6.36%	0.74%	-4.72%	90.00%	243,670	1.05	5.17	7.61	37,598,215	Diversas	-24.39%
▲ CORAREILIM	S/.	0.93	2.20%	5.68%	2.00%	-31.99%	90.00%	204	0.99	1.79	0.00	7,757	Industriales	-32.70%
▲ CPAC.K	US\$	5.45	-1.80%	2.83%	9.00%	5.99%	90.00%	11,339	0.54	10.30	34.69	181,640	Industriales	-6.12%
▲ CVERDECLIM	US\$	31.75	2.42%	2.09%	7.45%	11.65%	85.00%	16,049	1.05	6.91	10.73	482,741	Mineras	5.54%
▲ ENOEFCLIM	S/.	3.55	2.90%	2.90%	-2.74%	4.53%	90.00%	8,156	0.71	7.18	7.08	4,841	Servicios Públicos	2.65%
▲ ENOIFCLIM	US\$	31.75	2.42%	2.09%	7.45%	11.65%	85.00%	16,049	1.05	6.91	10.73	482,741	Mineras	5.54%
▲ FERREYCLIM	S/.	2.40	0.84%	1.69%	7.01%	18.56%	90.00%	108,235	0.96	9.49	5.74	11,494	Diversas	16.01%
▲ AENZACLIM	S/.	0.56	1.82%	-6.67%	4.10%	-31.02%	65.00%	0	0.62	0.00	6.47	167,304	Diversas	-28.26%
▼ IFS	US\$	19.03	-1.14%	2.86%	-8.95%	-19.02%	90.00%	81,054	1.09	6.13	4.97	2,774,781	Diversas	-26.08%
▲ INRETCILIM	US\$	33.75	0.00%	2.27%	9.93%	-25.46%	85.00%	119	0.74	2.45	14.01	1,716	Diversas	-2.80%
▲ LUSURCLIM	S/.	15.74	0.00%	0.00%	0.70%	9.51%	85.00%	0	0.56	7.51	0.00	253	Servicios Públicos	0.99%
▲ MINSURILIM	S/.	3.62	1.97%	1.69%	4.44%	8.27%	90.00%	93,014	1.06	6.38	17.46	4,746	Mineras	6.61%
▲ SCCO.K	US\$	76.07	1.66%	2.67%	2.34%	25.96%	90.00%	787,987	1.28	5.35	18.98	78,983,703	Mineras	12.46%
▲ SIDRECLIM	S/.	1.20	1.69%	4.35%	20.00%	-25.46%	85.00%	109,299	0.85	37.20	0.00	16,096	Industriales	-25.74%
▲ UNACMCLIM	S/.	2.76	0.00%	0.00%	0.72%	10.83%	10.00%	0	-0.02	4.19	0.00	1,570	Diversas	26.91%
▲ VOLCABCLIM	S/.	2.76	0.00%	0.00%	0.72%	10.83%	10.00%	0	-0.02	4.19	0.00	1,570	Diversas	26.91%
▼ BROCALCLIM	S/.	1.37	-0.72%	-2.14%	-5.52%	-5.40%	85.00%	35,131	0.72	8.51	0.00	18,449	Bancos y Financieras	2.38%
▼ CORAREILIM	S/.	1.37	-0.72%	-2.14%	-5.52%	-5.40%	85.00%	35,131	0.72	8.51	0.00	18,449	Bancos y Financieras	2.38%
▲ ENOIECLIM	S/.	3.68	-0.54%	0.00%	0.82%	-45.93%	90.00%	1,164	0.91	7.92	18.50	1,197	Servicios Públicos	-25.20%
▲ GBVACLIM	S/.	0.56	1.82%	-6.67%	4.10%	-31.02%	65.00%	0	0.62	0.00	6.47	167,304	Diversas	-28.26%

Cantidad de Acciones: 25
Fuente: Refinitiv

Subieron
Bajaron
Mantuvieron

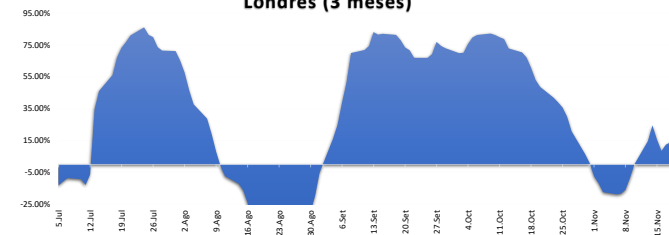
** PER se utiliza en el mercado de valores y moneda original del instrumento
*Leyenda: Variación 1D: 1 Día; 5D: 5 Días; 1M: 1 Mes; YTD: Var. % a la fecha

Índices Sectoriales

	Cierre	1 D*	5 D*	1 M*	YTD*	Beta
S&P/Consumer Index	1,219.48	0.08%	0.72%	3.18%	-1.14%	0.23
S&P/BVL Industrial Index	236.24	0.58%	0.43%	0.43%	-4.29%	0.10
S&P/BVL Financials Index	935.82	-0.96%	5.37%	-1.58%	-2.10%	1.64
S&P/BVL Construction Index	208.38	0.44%	-0.32%	-1.84%	-14.28%	0.00
S&P/BVL Public Services Index	1,084.87	-0.21%	1.17%	1.63%	40.14%	0.27
S&P/BVL Mining Index	469.47	0.90%	1.43%	3.57%	18.84%	1.70
S&P/BVL Electric Utilities Index	1,059.10	-0.21%	1.17%	1.63%	40.14%	0.27

*Leyenda: Variación 1D: 1 Día; 5D: 5 Días; 1M: 1 Mes; YTD: Var. % a la fecha
Fuente: Refinitiv

Correlación Rend. Índice Minero vs Índice de Metales de Londres (3 meses)



Fuente: Refinitiv

Rating Crédito Latinoamérica

CLASIFICACIONES DE RIESGO

País	Moody/s	Fitch	S&P
Perú	A	BBB	BBB
México	A+	BBB-	BBB
Venezuela	WR	WD	NR
Brazil	BB	BB	BB-
Colombia	BB+	BB+	BB+
Chile	AA-	A-	A
Argentina	CCC	WD	CCC-
Panamá	WD	BBB-	BBB

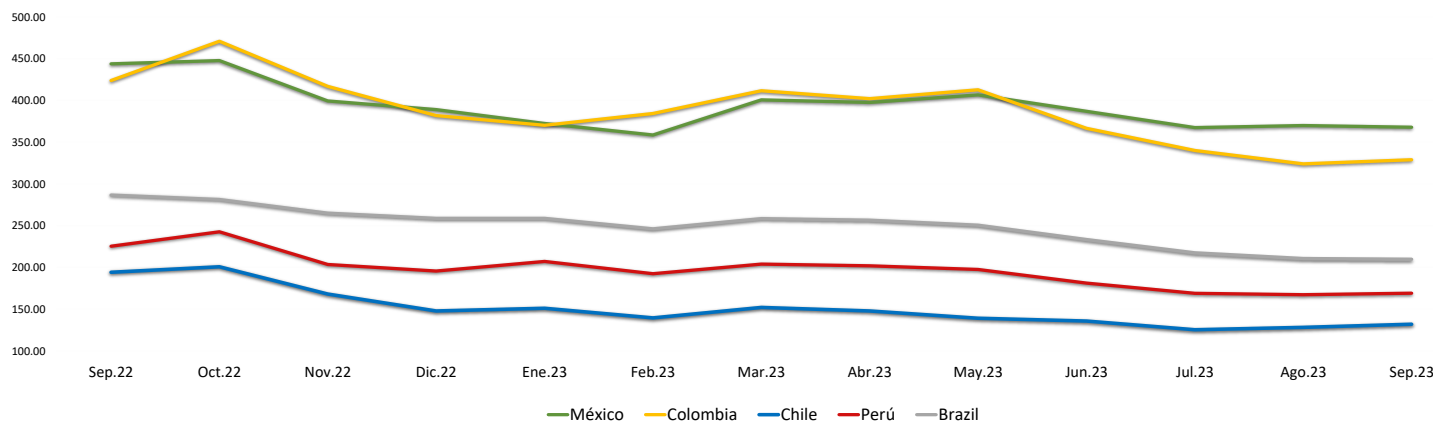
Fuente: Refinitiv, Bloomberg

Leyenda

	Moody/s	Fitch	S&P
Prime	Aaa	Aaa	Aaa
Alto Grado	Aa1	Aa+	Aa+
	Aa2	Aa	Aa
	Aa3	Aa-	Aa-
Grado Alto Medio	A1	A+	A+
	A2	A	A
	A3	A-	A-
Grado Bajo Medio	Baa1	BBB+	BBB+
	Baa2	BBB	BBB
	Baa3	BBB-	BBB-
Sin Grado de Inversión Especulativo	Ba1	BB+	BB+
	Ba2	BB	BB
	Ba3	BB-	BB-
Altamente Especulativo	B1	B+	B+
	B2	B	B
	B3	B-	B-
Riesgo Sustancial	Caa1	CCC+	CCC+
	Caa2	CCC	CCC
	Caa3	CCC-	CCC-
Extremadamente Especulativo	Ca	CC	CC
		C	
Poca esperanzas de Pago		RD	SD
Impago	C	DD	D
		DD	
Sin Clasificar	WR	D	NR

Fuente: Refinitiv, Bloomberg

Riesgo País Latinoamérica (pbs)



	Sep.22	Oct.22	Nov.22	Dic.22	Ene.23	Feb.23	Mar.23	Abr.23	May.23	Jun.23	Jul.23	Ago.23	Sep.23
Perú	225.27	242.59	203.41	195.50	207.05	192.30	203.83	201.90	197.39	181.09	168.90	167.23	169.10
Brazil	286.56	281.30	264.90	258.64	258.64	246.10	258.35	256.55	250.52	233.32	217.43	210.50	209.71
Chile	194.05	200.69	167.97	147.82	150.95	139.45	152.00	147.75	138.96	135.68	125.24	128.09	131.81
Colombia	423.83	470.84	416.81	381.77	370.18	384.35	411.61	402.15	412.74	366.59	340.00	323.95	328.95
México	443.77	447.72	399.31	389.00	372.32	358.55	400.70	397.60	406.65	386.86	367.33	369.91	367.90

Fuente: BCRP

Coordinador Laboratorio de Mercado de Capitales: MS Javier Penny Pestana
Apoyo: Nadia Contreras, Nikolas Diaz, Joseph Martinez y Marcelo Cossar
email: pulsoBursatil@ulima.edu.pe