

## LATINOAMERICA

Lima, 29 de Noviembre de 2023

Perú: El índice General de la BVL finalizó la sesión de hoy con un resultado positivo de +0.34%. El índice mantiene una tendencia positiva acumulada anual de +0.32% en moneda local y una tendencia acumulada positiva de +0.59% en moneda ajustada en dólares. Con respecto al S&P/BVL Perú SEL varió en +0.81% mientras que el S&P/BVL LIMA 25 en +0.45%. El spot PEN alcanzó S/.3.7281.

Titular: BCR: Séptimo retiro de AFP implicaría la salida del 26% de los actuales fondos.

Chile: El índice IPSA culminó el día con un retorno positivo de +0.28%. Los sectores más beneficiados de la jornada fueron Productos de consumo no básico(+1.73%) y Bienes de consumo básico(+0.62%). Las acciones con el mejor desempeño fueron SACI Falabella (+1.97%) y SMU SA (+1.88%).

Titular: Tasa de desempleo en Chile se mantiene estable en octubre

Colombia: El índice COLCAP concluyó la sesión con un retorno positivo de +0.96%. Los sectores más beneficiados de la jornada fueron Materiales (+4.67%) y Servicios públicos (+1.17%). Las acciones con mejor desempeño fueron Inversiones Argos SA (+9.25%) y Banco Davivienda SA (+4.330%).

Titular: Colombia cerraría 2023 con un PIB de 1,2% y la inflación bajaría de 5% hasta el 2025.

México: El índice IPC cerró el día en terreno positivo de +0.83%. Los sectores más beneficiados de la jornada fueron Materiales (+3.16%) y Servicios de comunicación (+2.02%). Las acciones con mejor desempeño fueron Grupo Televisa SA (+9.31%) y Grupo Carso SAB de CV (+6.30%).

Titular: El déficit comercial mexicano se reduce drásticamente.

Brazil: El índice IBOVESPA cerró el día en terreno negativo de -0.29%. Los sectores más perjudicados de la jornada fueron Salud (-2.49%) y Bienes de consumo básico (-1.60%). Las acciones con peor desempeño fueron Gol Linhas Aéreas Inteligentes (-5.16%) y Hapvida Participacoes e Invest (-5.12%).

Titular: Ministro do STF libera para julgamento pedido do Governo Federal de pagar R\$95 milhões em preços deste ano

### Renta Variable

Más Subieron	Bolsa	Mon.	Precio	▲ %
CENCOSUD SHOPPIN	BEC	CLP	1,448.70	6.68%
ORBIA ADVANCE CO	MEX	MXN	34.12	3.65%
SURAMERICANA	COL	COP	31,480.00	3.21%
GRUPO AEROPORTUA	MEX	MXN	150.69	2.49%
AERO DEL PACIF-B	MEX	MXN	252.67	2.42%

Fuente: Refinitiv

Más Bajaron	Bolsa	Mon.	Precio	▼ %
GRUPO TELEI MEX	MEX	MXN	8	-7.71%
GRUPO FIN INB-O	MEX	MXN	41	-2.15%
BANCOLOME COL	COL	COP	29,600	-1.99%
ISA SA	COL	COP	15,240	-1.68%
PARQUE ARA SGO	SGO	CLP	1,279	-1.24%

Fuente: Refinitiv

Por Monto Negociado	Bolsa	Monto (US\$)
WALMART DE MEXIC	MEX	14,468.75
AMERICA MOVIL-L	NYQ	10,463.89
FOMENTO ECON-UBD	MEX	4,914.85
GRUPO TELEV-CPO	MEX	4,746.17
GRUPO F BANORT-O	MEX	4,391.67

Fuente: Refinitiv

Por Volumen	Bolsa	Volumen
BANCO SANTANDER	SGO	32,632,036.00
ENEL CHILE SA	SGO	29,446,313.00
BANCO DE CHILE	SGO	16,727,820.00
GRUPO TELEV-CPO	MEX	9,932,548.00
COLBUN SA	SGO	7,686,902.00

Fuente: Refinitiv

### ETFs

	Mon.	Cierre	1 D	5 D	1 M	YTD	Bolsa
ISHARES MSCI ALL PERU CAPPED	USD	30.88	-0.05%	0.11%	6.32%	27.20%	PCQ
ISHARES MSCI CHILE CAPPED	USD	26.65	-0.04%	0.11%	7.11%	16.68%	BTQ
GLOBAL X MSCI COLOMBIA	USD	21.70	-1.44%	0.85%	5.31%	-2.59%	PCQ
ISHARES MSCI MEXICO CAPPED	USD	159.37	-0.21%	-0.28%	15.09%	38.35%	LSE
ISHARES MSCI EMERGING MARKETS	USD	39.48	-0.58%	-0.10%	5.39%	1.81%	PCQ
VANGUARD FTSE EMERGING MARKETS	CAD	33.07	-0.42%	-0.63%	4.26%	5.32%	TOR
ISHARES CORE MSCI EMERGING MARKETS	USD	49.57	-0.58%	0.06%	5.72%	4.45%	PCQ
ISHARES JP MORGAN EMERGING MARKETS BONDS	USD	86.48	0.79%	1.55%	7.70%	3.77%	NMQ
MORGAN STANLEY EMERGING MARKETS DOMESTIC	USD	4.70	0.64%	1.08%	7.55%	10.85%	NYQ
ISHARES MSCI BRAZIL ETF	USD	33.79	-0.97%	0.09%	12.22%	28.72%	PCQ

Fuente: Refinitiv

### Principales índices

	Cierre	1 D	5 D	1 M	YTD	Cap. Burs. (US\$ Mill.)
▲ IPSA (Chile)	5,792.78	0.28%	-0.13%	-0.06%	13.19%	113,082
▲ IGPA (Chile)	29,211.38	0.35%	-0.21%	-0.87%	7.78%	137,133
▼ COLSC (Colombia)	772.52	-0.63%	-0.73%	-2.25%	-10.55%	3,375
▲ COLCAP (Colombia)	1,138.69	0.96%	0.59%	0.37%	-13.69%	63,439
▲ S&P/BVL LIMA (Peru)	22,135.98	0.34%	0.32%	-0.33%	21.07%	103,770
▲ S&P/BVL SEL (Peru)	578.98	0.81%	0.63%	0.59%	22.30%	86,939
▲ S&P/BVL LIMA 25	29,473.22	0.45%	1.11%	-0.78%	14.50%	102,377
▲ IPC (México)	52,792.81	0.83%	0.23%	7.14%	11.23%	395,130
▲ S&P MILA 40	481.60	0.00%	0.30%	6.39%	16.89%	224,547
▼ IBOVESPA (Brazil)	25,915.22	-0.4%	0.9%	14.8%	42.8%	735,940

\*Leyenda: Variación 1D: 1 Día; 5D: 5 Días; 1M: 1 Mes; YTD: Var. % a la fecha  
Fuente: Refinitiv, Bloomberg

### Monedas

	Precio	1 D*	5 D*	1 M*	YTD*
▲ Sol (PEN)	3.73	0.17%	0.20%	-3.29%	-5.43%
▲ Peso Chileno (CLP)	869.76	0.20%	-0.18%	-7.67%	-13.78%
▼ Peso Colombiano (COP)	3,991.74	-0.22%	-1.83%	-6.02%	-11.01%
▼ Peso Mexicano (MXN)	17.28	-0.01%	0.56%	-5.29%	-16.63%
▲ Real Brasileiro (BRL)	4.90	0.00%	-0.08%	-3.09%	-9.07%

\*Leyenda: Variación 1D: 1 Día; 5D: 5 Días; 1M: 1 Mes; YTD: Var. % a la fecha

Fuente: Refinitiv

### Renta Fija

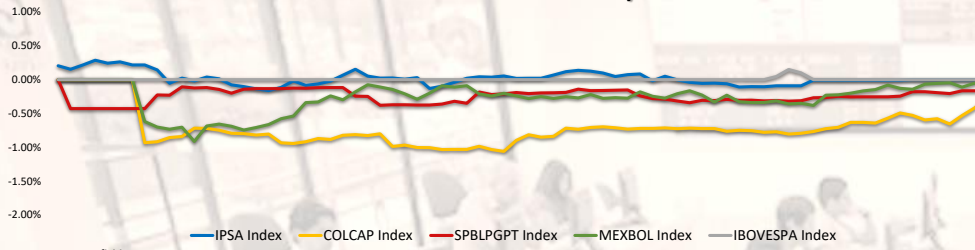
Instrumento	Moneda	Precio	Bid Yield (%)	Ask Yield (%)	Duración
PERU 7.35 07/21/25	USD	5.54	102.74	522.8%	1.54
PERU 4.125 08/25/27	USD	5.28	95.81	527.5%	3.46
PERU 8.75 11/21/33	USD	5.78	121.47	569.1%	7.18
PERU 6.55 03/14/37	USD	5.73	107.13	567.6%	8.66
PERU 5.625 11/18/2050	USD	5.82	95.41	591.1%	14.01
CHILE 2.45 01/31/31	USD	5.02	84.35	503.3%	6.50
CHILE 3.125 01/21/26	USD	5.04	95.89	512.6%	2.07
CHILE 3.625 10/30/42	USD	5.67	75.99	566.8%	12.96
COLOM 11.85 03/09/28	USD	7.40	115.80	738.7%	3.47
COLOM 10.375 01/28/33	USD	7.99	115.37	755.7%	6.19
COLOM 7.375 09/18/37	USD	7.74	96.89	762.2%	8.69
COLOM 6.125 01/18/41	USD	7.88	82.71	787.1%	9.97
MEX 4 10/02/23	MXV	4.71	87.15	487.0%	7.15
MEX5.55 01/45	USD	6.33	90.38	633.5%	12.03

Fuente: Refinitiv

Coordinador Laboratorio de Mercado de Capitales: MS Javier Penny Pestana  
Apoyo: Nadia Contreras, Nikolas Díaz, Joseph Martinez y Marcelo Cossar  
email: pulsoBursatil@ulima.edu.pe

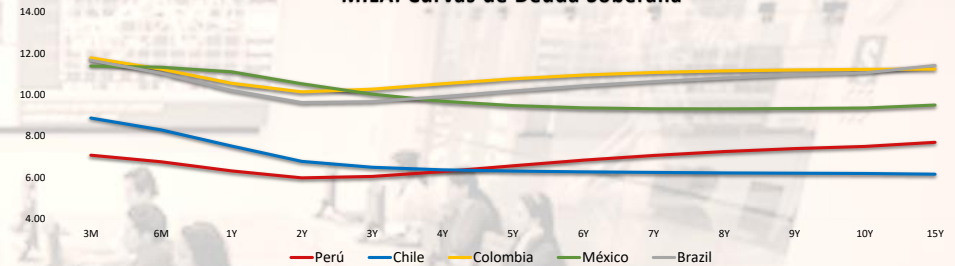
El contenido del presente documento es únicamente informativo. Los datos y opiniones expresados no deben ser interpretados como recomendaciones para la toma de decisiones futuras. Bajo ninguna circunstancia, el Laboratorio de Mercado de Capitales de la Universidad de Lima se hará responsable por el uso de lo expresado en este documento.

**MILA: Evolución Intraday**



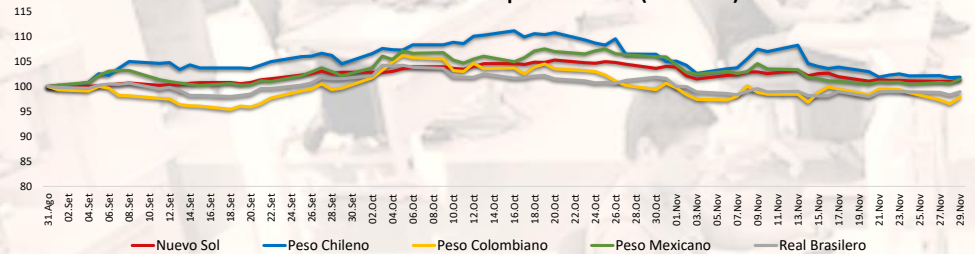
Fuente: Refinitiv

**MILA: Curvas de Deuda Soberana**



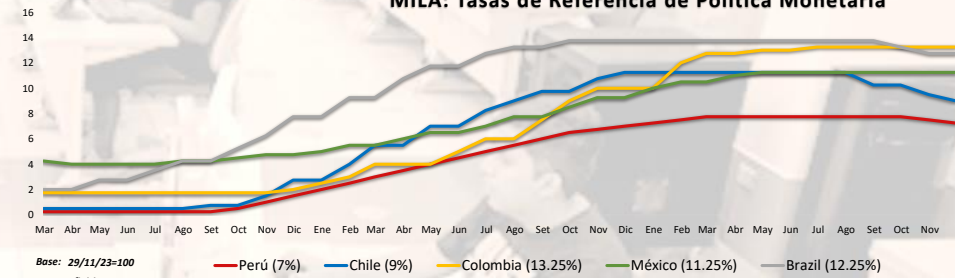
Fuente: Refinitiv

**MILA: Índices de Tipo de Cambio ( 3 meses )**



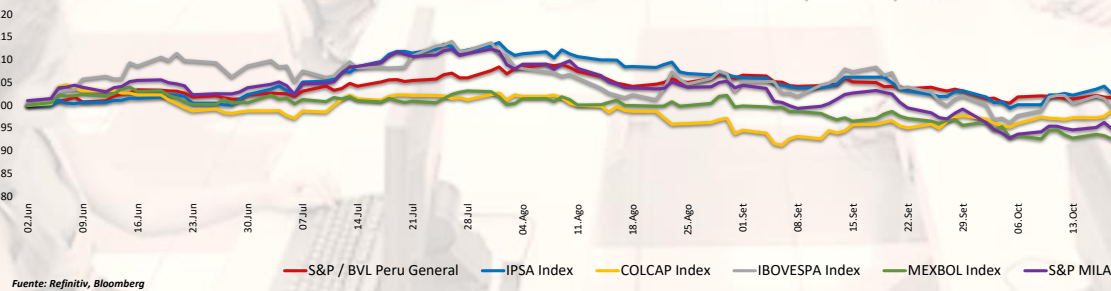
Fuente: Refinitiv

**MILA: Tasas de Referencia de Política Monetaria**



Base: 29/11/23=100  
Fuente: Refinitiv

**MILA: Indices Bursátiles ( 6 meses )**

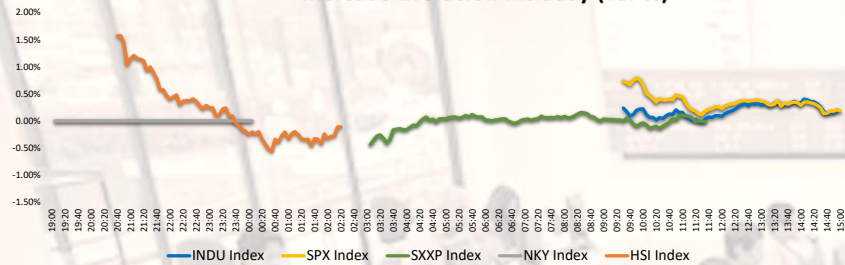


Fuente: Refinitiv, Bloomberg

Coordinador Laboratorio de Mercado de Capitales: MS Javier Penny Pestana  
Apoyo: Nadia Contreras, Nikolas Díaz, Joseph Martínez y Marcelo Cossar  
email: pulsobursatil@ulima.edu.pe

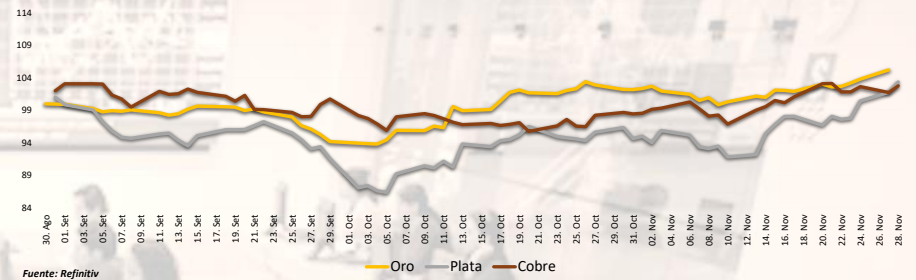


**Mercado Evolución Intraday (var %)**



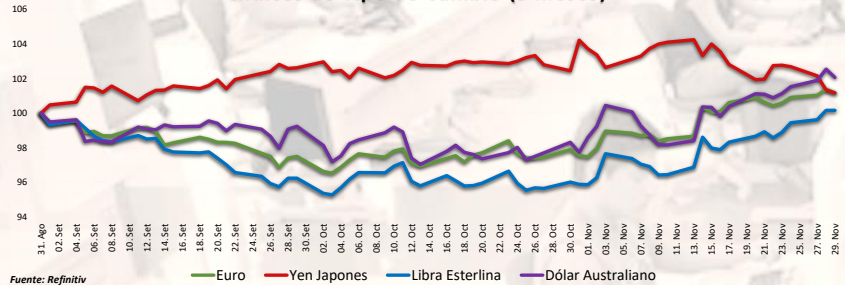
Fuente: Refinitiv, Bloomberg

**Índices de Metales principales (3 meses)**



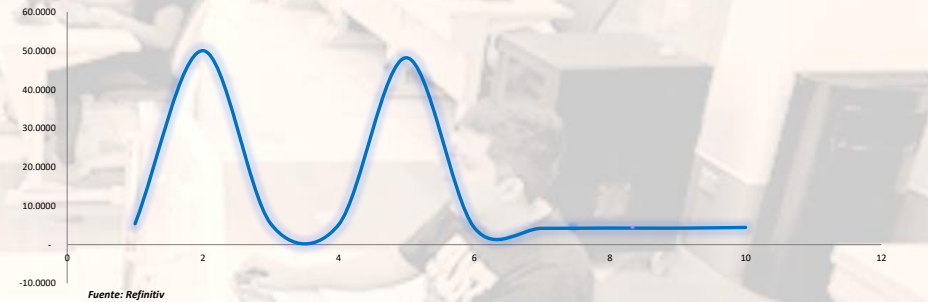
Fuente: Refinitiv

**Índices de Tipo de Cambio (3 meses)**



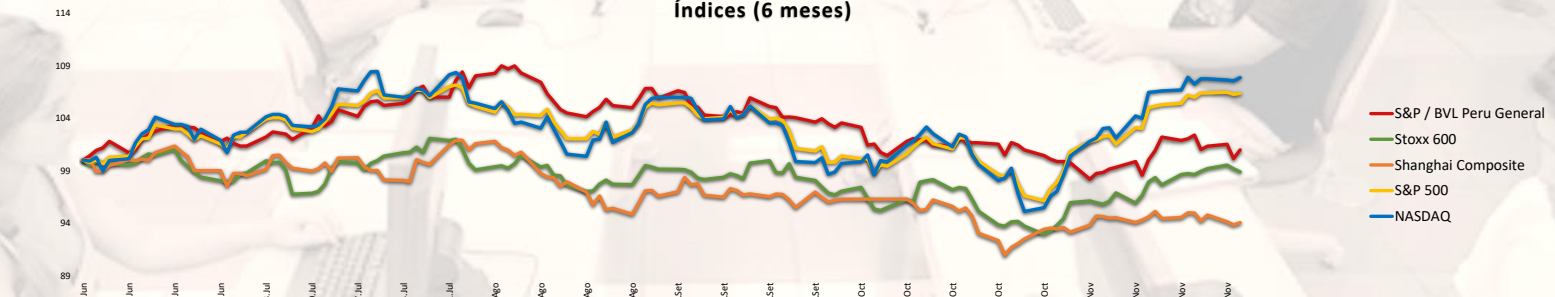
Fuente: Refinitiv

**Curva de Rendimiento Bonos Tesoro EEUU (%)**



Fuente: Refinitiv

**Índices (6 meses)**



Base: 29/11/23=100  
Fuente: Refinitiv, Bloomberg

Coordinador Laboratorio de Mercado de Capitales: MS Javier Penny Pestana  
Apoyo: Nadia Contreras, Níkolos Díaz, Joseph Martínez y Marcelo Cossar  
email: pulsobursatil@ulima.edu.pe

