

LATINOAMERICA

Lima, 30 de Noviembre de 2023

Perú: El índice General de la BVL finalizó la sesión de hoy con un resultado negativo de -0.91%. El índice mantiene una tendencia positiva acumulada anual de +2.83% en moneda local y una tendencia acumulada positiva de +4.71% en moneda ajustada en dólares. Con respecto al S&P/BVL Perú SEL varió en -1.02% mientras que el S&P/BVL LIMA 25 en -0.97%. El spot PEN alcanzó S/3.7432. Titular: Prolinversión presenta 23 proyectos por más de S/ 4,000 millones para Puno.

Chile: El índice IPSA culminó el día con un retorno positivo de +0.44%. Los sectores más beneficiados de la jornada fueron Bienes de consumo básico (+1.49%) y Finanzas (1.18%). Las acciones con el mejor desempeño fueron Empresas Sociedad de Inversiones Oro BI (+5.15%) y Cencosud SA (+3.91%). Titular: Mercado Laboral sigue bajo presión: Desempleo ya suma un año de alzas.

Colombia: El índice COLCAP concluyó la sesión con un retorno positivo de +0.72%. Los sectores más beneficiados de la jornada fueron Bienes de consumo básico (+2.00%) y Finanzas (+1.17%). Las acciones con mejor desempeño fueron BanColombia SA (+4.96%) y Bolsa de Valores de Colombia (+3.35%) . Titular: Empresarios han aportado \$2,1 billones a través de obras por impuestos.

México: El índice IPC cerró el día en terreno positivo de +2.40%. Los sectores más beneficiados de la jornada fueron Bienes inmobiliarios (+5.73%) y Industrial (+4.38%). Las acciones con mejor desempeño fueron Grupo Televisa SA (+10.82%) y Megacable Holdings SAB de CV(+8.44%). Titular: Informalidad empuja al desempleo en México: Desciende a 2.7% en octubre.

Brasil: El índice IBOVESPA cerró el día en terreno positivo de +0.92%. Los sectores más beneficiados de la jornada fueron Productos de consumo no básico (+2.32%) y Bienes inmobiliarios(+2.00%). Las acciones con mejor desempeño fueron Cielo SA (+7.77%) y Magazine Luiza SA (+7.45%). Titular: Brasil analiza invitación para unirse a la OPEP+, grupo que reúne a grandes exportadores de petróleo.

Renta Variable

Más Subieron	Bolsa	Mon.	Precio	▲ %
ENEL CHILE SA	SGO	CLP	47.35	2.93%
WALMART DE MEXIC	MEX	MXN	69.25	2.90%
PARQUE ARAUCO	SGO	CLP	1,175.00	2.79%
BANCOLOMBIA-PREF	COL	COP	31,400.00	2.61%
GRUPO ENERGIA BO	COL	COP	1,879.00	2.12%

Fuente: Refinitiv

Más Bajaron	Bolsa	Mon.	Precio	▼ %
AÉRO DEL PA MEX	MEX	MXN	305	-2.08%
EMPRESAS COPEC	SGO	CLP	5,880	-2.00%
ENTEL	SGO	CLP	3,125	-1.88%
SONDA SA	SGO	CLP	406	-1.79%
GRUPO AERC MEX	MEX	MXN	181	-1.63%

Fuente: Refinitiv

Por Monto Negociado	Bolsa	Monto (US\$)
GRUPO F BANORT-O	MEX	59,235.74
WALMART DE MEXIC	MEX	50,463.90
FOMENTO ECON-UBD	MEX	19,981.68
ARCA CONTINENTAL	MEX	19,752.40
CEMEX SAB-CPO	MEX	15,477.23

Fuente: Refinitiv

Por Volumen	Bolsa	Volumen
COLBUN SA	SGO	78,632,853.00
ENEL CHILE SA	SGO	65,756,703.00
BANCO DE CHILE	SGO	53,888,083.00
BANCO SANTANDER	SGO	52,427,692.00
ENEL AMERICAS SA	SGO	30,212,563.00

Fuente: Refinitiv

ETFs

	Mon.	Cierre	1 D	5 D	1 M	YTD	Bolsa
ISHARES MSCI ALL PERU CAPPED	USD	30.62	-0.85%	-0.75%	4.86%	30.02%	PCQ
ISHARES MSCI CHILE CAPPED	USD	26.87	0.83%	0.94%	10.30%	21.20%	BTQ
GLOBAL X MSCI COLOMBIA	USD	21.71	0.03%	0.88%	5.90%	-0.28%	PCQ
ISHARES MSCI MEXICO CAPPED	USD	159.29	-0.05%	-0.90%	15.03%	41.03%	LSE
ISHARES MSCI EMERGING MARKETS	USD	39.56	0.20%	0.10%	6.23%	2.94%	PCQ
VANGUARD FTSE EMERGING MARKETS	CAD	33.11	0.12%	-1.34%	4.75%	5.14%	TOR
ISHARES CORE MSCI EMERGING MARKETS	USD	49.65	0.16%	0.22%	6.39%	5.41%	PCQ
ISHARES JP MORGAN EMERGING MARKETS BONDS	USD	85.87	-0.71%	0.83%	7.73%	4.87%	NMQ
MORGAN STANLEY EMERGING MARKETS DOMESTIC	USD	4.67	-0.64%	0.43%	8.10%	10.66%	NYQ
ISHARES MSCI BRAZIL ETF	USD	34.01	0.65%	0.74%	12.99%	32.96%	PCQ

Fuente: Refinitiv

Principales índices

	Cierre	1 D	5 D	1 M	YTD	Cap. Burs. (US\$ Mill.)
▲ IPSA (Chile)	5,818.51	0.44%	0.19%	1.84%	13.29%	113,318
▲ IGPA (Chile)	29,343.47	0.45%	0.15%	1.11%	7.66%	137,627
▲ COLSC (Colombia)	780.61	1.05%	0.64%	-1.37%	-8.17%	3,339
▲ COLCAP (Colombia)	1,146.87	0.72%	1.69%	1.89%	-9.87%	63,183
▼ S&P/BVL LIMA (Peru)	21,934.44	-0.91%	-0.92%	-1.22%	23.56%	103,885
▼ S&P/BVL SEL (Peru)	573.04	-1.03%	-0.60%	-0.40%	25.19%	87,177
▼ S&P/BVL LIMA 25	29,186.35	-0.97%	-0.47%	-1.58%	15.87%	102,493
▲ IPC (México)	54,060.01	2.40%	1.89%	10.77%	15.66%	397,773
IBOVESPA (Brazil)	25,793.14	-0.5%	-0.1%	14.6%	45.8%	730,412

*Leyenda: Variación 1D: 1 Día; 5D: 5 Días; 1M: 1 Mes; YTD; Var. % a la fecha
Fuente: Refinitiv, Bloomberg

Monedas

	Precio	1 D*	5 D*	1 M*	YTD*
Sol (PEN)	3.72	0.00%	0.00%	-3.40%	-4.34%
▲ Peso Chileno (CLP)	871.35	0.38%	-0.23%	-7.35%	-16.96%
▲ Peso Colombiano (COP)	4,000.50	0.00%	-1.55%	-6.39%	-10.75%
▲ Peso Mexicano (MXN)	17.36	0.47%	1.04%	-5.22%	-16.51%
▲ Real Brasileiro (BRL)	4.90	0.00%	-0.02%	-3.19%	-9.60%

*Leyenda: Variación 1D: 1 Día; 5D: 5 Días; 1M: 1 Mes; YTD; Var. % a la fecha
Fuente: Refinitiv

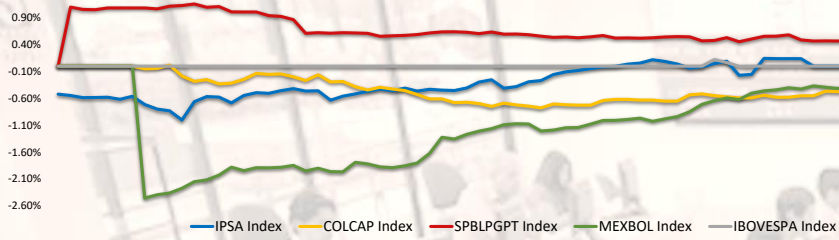
Renta Fija

Instrumento	Moneda	Precio	Bid Yield (%)	Ask Yield (%)	Duración
PERU 7.35 07/21/25	USD	5.44	102.78	522.8%	1.54
PERU 4.125 08/25/27	USD	5.26	96.13	517.9%	3.46
PERU 8.75 11/21/33	USD	5.76	122.28	569.1%	7.17
PERU 6.55 03/14/37	USD	5.74	107.13	567.6%	8.65
PERU 5.625 11/18/2050	USD	5.84	97.31	576.8%	14.00
CHILE 2.45 01/31/31	USD	5.06	84.67	497.2%	6.49
CHILE 3.125 01/21/26	USD	5.20	96.16	499.0%	2.06
CHILE 3.625 10/30/42	USD	5.73	76.47	561.9%	12.93
COLOM 11.85 03/09/28	USD	7.45	116.02	733.1%	3.46
COLOM 10.375 01/28/33	USD	7.94	115.24	757.4%	6.19
COLOM 7.375 09/18/37	USD	7.70	97.29	757.5%	8.70
COLOM 6.125 01/18/41	USD	7.90	83.60	776.4%	9.96
MEX 4 10/02/23	MXV	4.75	88.27	469.0%	7.14
MEX5.55 01/45	USD	6.35	91.01	627.6%	12.01

Fuente: Refinitiv

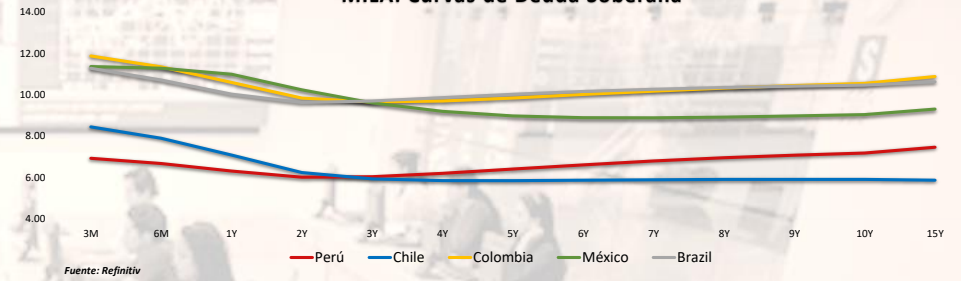
Coordinador Laboratorio de Mercado de Capitales: MS Javier Penny Pestana
Apoyo: Nadia Contreras, Nikolas Díaz, Joseph Martinez y Marcelo Cossar
email: pulsobursatil@ulima.edu.pe

MILA: Evolución Intraday



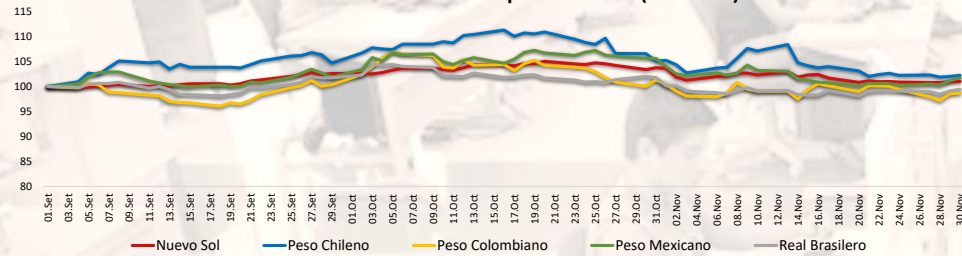
Fuente: Refinitiv

MILA: Curvas de Deuda Soberana



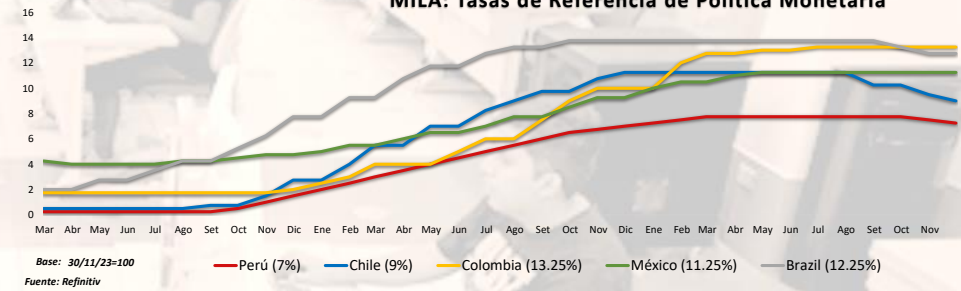
Fuente: Refinitiv

MILA: Índices de Tipo de Cambio (3 meses)



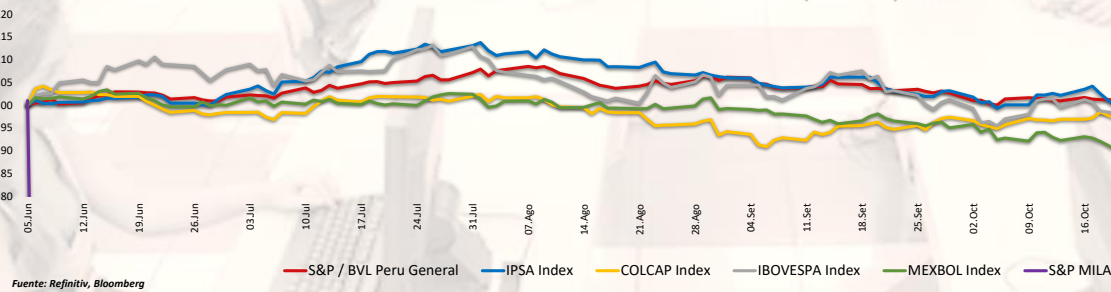
Fuente: Refinitiv

MILA: Tasas de Referencia de Política Monetaria



Base: 30/11/23=100
Fuente: Refinitiv

MILA: Índices Bursátiles (6 meses)



Fuente: Refinitiv, Bloomberg

Coordinador Laboratorio de Mercado de Capitales: MS Javier Penny Pestana
Apoyo: Nadia Contreras, Nikolas Díaz, Joseph Martínez y Marcelo Cossar
email: pulsobursatil@ulima.edu.pe

MUNDO

Estados Unidos:

El mercado estadounidense cerró con rendimientos mixtos. El índice DOW JONES cerró con resultados en verde, donde se registró una subida de 520 puntos como nuevo máximo de 2023, impulsado por un notable salto del 9,2% en las acciones de Salesforce y una ralentización en las medidas de inflación del PCE. El índice S&P 500 también terminó con ganancias positivas. En un contexto, de mayores expectativas de que la Reserva Federal ha terminado su ciclo de endurecimiento debido a una desaceleración en todas las medidas de inflación PCE, junto con una moderación del gasto personal, con las solicitudes continuas de subsidio de desempleo alcanzando su nivel más alto en dos años. Por último, el índice NASDAQ finalizó con rendimientos ligeramente negativos. Donde un futuro recorte de tipos por parte de la Reserva Federal en el 2024, llevó al sector tecnológico a ver ligeras caídas. De este modo, DOW JONES +1.47%, S&P 500 +0.38% y NASDAQ -0.23% terminaron el día con resultados mixtos.

Europa:

Los principales índices europeos terminaron la sesión con rendimientos positivos. El índice paneuropeo STOXX 600 cerró al alza, en un contexto en donde se publicaron las cifras de la tasa de inflación general, la cual cayó a 2,4%. Los inversores apuestan a que la primera bajada de tipos del BCE podría producirse en abril. El mercado inglés, reflejado en el FTSE 100, cerró con resultados positivos. En el frente empresarial, si bien las acciones de petróleo y gas registraron pequeñas ganancias, las mineras industriales y los metales preciosos cayeron un 0,2% y un 0,1%, respectivamente. Asimismo, NatWest Group subió un 1,2% tras una mejora de JP Morgan, mientras que Dr Martens cayó un 21,5% debido a la previsión de la compañía de una disminución de los ingresos anuales y de los beneficios por debajo de lo esperado. Del mismo modo, reflejado en el índice DAX, el mercado alemán cerró en terreno positivo, ya que los signos de relajación de la inflación y el debilitamiento de la economía mundial sugieren que los tipos de interés de los principales bancos centrales han tocado techo. Sin embargo, la tasa de desempleo del país subió al 5,9% en noviembre, la más alta desde mayo de 2021. El mercado francés, reflejado en el Cac 40, cerró con ganancias, impulsado por los datos publicados sobre la inflación francesa, la cual alcanzó la tasa más baja desde enero de 2022, mientras que el PIB del tercer trimestre cayó inesperadamente. En el frente empresarial, la inmobiliaria Unibail-Rodamco-Westfield, sensible a los tipos de interés, fue la que mejor se comportó, con una subida del 2,1%. Además, TotalEnergies ganó un 0,9%, después de que la OPEP+ acordara recortes adicionales de la producción de petróleo. De este modo, FTSE 100 +0.41%; CAC 40 +0.59%; DAX +0.30%; STOXX 600 +0.55% terminaron en niveles positivos.

Asia:

Los principales índices asiáticos cerraron con rendimientos positivos. El mercado chino acabó con rendimientos positivo, debido a que la sorpresiva contracción de la actividad manufacturera china aumentó la preocupación por la frágil recuperación económica del país. Además, se registraron pérdidas notables en empresas de peso como Anhui Jianghuai (-1,5%), Longi Green Energy (-3,4%), Jushi Technology (-18,9%), Sichuan Changhong (-5,5%) y Wuliangye Yibin (-1,2%). En línea, el índice Hang Seng cerró al alza, en un contexto en donde la Autoridad Monetaria de Hong Kong mantuvo su tipo de interés básico en el 5,75%, en consonancia con la Reserva Federal. Mientras tanto, la Casa Blanca anunció que el presidente Biden se reunirá con el líder chino Xi Jinping a finales de mes, al margen de la cumbre de la APEC en San Francisco. El mercado surcoreano terminó con resultados negativos, debido a las medidas adoptadas para frenar la debilidad de la moneda local y reducir la volatilidad del mercado de divisas. Esta fue la lectura más baja desde junio de 2020. El mercado japonés cerró al alza, donde las acciones relacionadas con los chips estuvieron entre las que más ganaron en el índice de referencia, ya que las acciones de crecimiento se beneficiaron de la anticipación de menores costos de endeudamiento. El mercado australiano terminó al alza, probablemente impulsadas por los beneficios de las acciones de materias primas de los precios fuertes, ya que el sentimiento de los inversores se elevó en las apuestas La Reserva Federal de EE.UU. podría haber terminado de subir los tipos de interés. De esta forma, NIKKEI +0.5%; HANG SENG +0.29%; CSI 300 +0.23%; S&P/ASX 200 +0.74%; KOSPI +0.61%, SHANGHAI COMPOSITE +0.26% terminaron con rendimientos positivos.

ETFs

	Mon.	Cierre	1 D	5 D	1 M	YTD	Bolsa
SPDR S&P 500 ETF TRUST	USD	456.40	0.39%	0.30%	7.03%	20.77%	PCQ
ISHARES MSCI EMERGING MARKETS ETF	USD	39.56	0.20%	0.10%	6.23%	2.94%	PCQ
ISHARES IBOXX \$ HIGH YIELD CORPORATE BOND ETF	USD	75.71	-0.18%	0.84%	5.48%	1.56%	PCQ
FINANCIAL SELECT SECTOR SPDR FUND	USD	35.90	1.13%	1.79%	9.79%	16.79%	PCQ
VANECK GOLD MINERS ETF	USD	31.32	0.38%	7.08%	6.13%	21.82%	PCQ
ISHARES RUSSELL 2000 ETF	USD	179.66	0.38%	0.86%	6.55%	5.96%	PCQ
SPDR GOLD SHARES	USD	188.75	-0.42%	2.27%	3.09%	18.46%	PCQ
ISHARES 20+ YEAR TREASURY BOND ETF	USD	91.56	-1.16%	0.76%	10.62%	-20.72%	NMQ
INVESCO QQQ TRUST SERIES 1	USD	388.83	-0.25%	-0.32%	8.02%	35.64%	NMQ
ISHARES BIOTECHNOLOGY ETF	USD	120.93	1.33%	1.86%	2.82%	-0.44%	NMQ
ENERGY SELECT SECTOR SPDR FUND	USD	84.58	0.67%	0.00%	-7.86%	25.32%	PCQ
PROSHARES ULTRA VIX ST FUTURES ETF	USD	10.00	-2.25%	-7.41%	-47.48%	-92.57%	BTQ
UNITED STATES OIL ETF	USD	70.14	-3.28%	-2.05%	-14.13%	-3.72%	PCQ
ISHARES MSCI BRAZIL ETF	USD	34.01	0.65%	0.74%	12.99%	32.96%	PCQ
SPDR S&P OIL & GAS EXP & PRODUCTION ETF	USD	138.00	0.56%	-0.50%	-9.61%	21.92%	PCQ
UTILITIES SELECT SECTOR SPDR FUND	USD	62.76	0.43%	0.37%	7.03%	-9.87%	PCQ
ISHARES US REAL ESTATE ETF	USD	84.59	0.76%	2.84%	12.43%	-7.12%	PCQ
SPDR S&P BIOTECH ETF	USD	75.52	2.26%	3.74%	12.57%	-7.13%	PCQ
ISHARES IBOXX \$ INVESTMENT GRADE CORP BOND ETF	USD	106.29	-0.52%	0.98%	8.15%	-4.19%	PCQ
ISHARES JP MORGAN USD EMERGING MARKETS BOND ETF	USD	85.87	-0.71%	0.83%	7.73%	4.87%	NMQ
REAL ESTATE SELECT SECT SPDR FUND	USD	37.23	0.81%	2.90%	13.09%	-7.73%	PCQ
ISHARES CHINA LARGE-CAP ETF	USD	25.16	0.40%	-4.30%	-1.56%	-19.59%	PCQ
CONSUMER STAPLES SPDR FUND	USD	70.66	1.00%	0.73%	4.63%	-2.81%	PCQ
VANECK JUNIOR GOLD MINERS ETF	USD	38.53	0.73%	8.90%	10.72%	28.35%	PCQ
SPDR BLOOMBERG HIGH YIELD BOND ETF	USD	92.68	-0.16%	0.79%	5.37%	1.11%	PCQ
VANGUARD REAL ESTATE INDEX FUND ETF	USD	81.73	0.73%	2.77%	12.13%	-9.45%	PCQ
DIREXION DAILY GOLD MINERS INDEX BULL 2X SHARES	USD	35.20	0.74%	14.25%	10.41%	17.61%	PCQ
PROSHARES ULTRASHORT 20+ YEAR TREASURY	USD	36.20	2.17%	-1.74%	-18.74%	40.97%	PCQ
ISHARES MSCI EAFE ETF	USD	72.42	-0.08%	0.57%	7.82%	19.82%	PCQ
ISHARES PREFERRED AND INCOME SECURITIES ETF	USD	30.66	0.46%	2.40%	8.19%	-7.15%	NMQ
WISDOMTREE JAPAN HEDGED EQUITY ETF	USD	91.12	1.00%	-0.25%	5.94%	45.00%	PCQ
GRAYSCALE BITCOIN TRUST (BTC)	USD	30.25	-2.49%	-0.67%	34.72%	130.35%	PNK

Fuente: Refinitiv

Principales índices

	Cierre	1 D	5 D	1 M	YTD	Cap. Burs. (US\$ Mill.)
▼ Dow Jones (EEUU)	14,226.22	-59.85%	#jVALORI	-57.42%	-53.55%	#jVALORI
▲ Standard & Poor's 500 (EEUU)	4,567.80	0.38%	0.25%	6.77%	20.51%	#jVALORI
▼ NASDAQ Composite (EEUU)	14,226.22	-0.23%	#N/D	7.89%	26.44%	#jVALORI
▲ Stoxx EUROPE 600 (Europa)	461.61	0.55%	0.68%	4.98%	13.56%	1,042,690,679
▼ DAX (Alemania)	29.68	-0.30%	1.89%	11.37%	35.53%	101
▲ FTSE 100 (Reino Unido)	7,453.75	0.41%	-0.40%	-0.61%	5.88%	958
▲ CAC 40 (Francia)	7,310.77	0.59%	0.45%	5.63%	23.59%	7,589,769
▼ IREX 35 (España)	10,058.20	-0.04%	1.54%	9.96%	28.88%	2,213,724
▲ MSCI AC Asia Pacific Index	503.87	0.00%	-0.64%	4.64%	-1.17%	#jVALORI
▲ HANG SENG (Hong Kong)	17,042.88	0.29%	-4.85%	-1.46%	-17.87%	#jVALORI
▲ SHANGHAI SE Comp. (China)	3,029.67	0.26%	-1.05%	0.81%	-7.68%	45,828,288
▲ NIKKEI 225 (Japón)	33,486.89	0.50%	0.10%	6.54%	25.69%	#jVALORI
▲ S&P / ASX 200 (Australia)	7,087.30	0.74%	0.83%	1.51%	6.57%	78,100
▲ KOSPI (Corea del Sur)	2,535.29	0.61%	0.81%	4.95%	9.17%	9,288,078

*Legenda: Variación 1D: 1 Día; 5D: 5 Días; 1M: 1 Mes; YTD; Var. % a la fecha

Fuente: Refinitiv, Bloomberg

Renta Variable

Estados Unidos (Acciones del SPX Index)

Más Subieron	Mon.	Precio	▲ %	Bolsa	Más Bajaron	Mon.	Precio	▼ %	Bolsa
BATH&BODY WR O/d	USD	39.8	5.54%	NYQ	EPAM SYSTEMS I/d	USD	203.25	-21.72%	NYQ
PORVALAU-XT/d	INR	25.18	4.96%	BSE	CH ROBINSON WW/d	USD	91.4	-6.42%	NSQ
HGH WR NTWRK O/d	USD	0.1125	4.65%	PNK	LUMEN TCHNLG O/d	USD	1.91	-4.98%	NYQ
FORTINET/d	USD	71.27	4.61%	NSQ	INTEL CORP/d	USD	29.86	-4.63%	NSQ
PAYCOM SOFTWARE/d	USD	305.93	4.30%	NYQ	3M COMPANY/d	USD	97.98	-4.44%	NYQ

Fuente: Refinitiv

Europa (Acciones del STOXX EUROPE 600)

Más Subieron	Mon.	Precio	▲ %	Bolsa	Más Bajaron	Mon.	Precio	▼ %	Bolsa
MINIFRESH LTD D/d	USD	0.586	10.36%	NMQ	RED 5/d	AUD	0.145	-9.38%	ASX
GENUS GROUP O/d	USD	1.0234	10.35%	ASQ	DGTL MD SL A O/d	USD	0.3801	-9.15%	NYQ
CAAI INC A ORD/d	USD	35.32	9.49%	NYQ	NORTHGOLD/d	SEK	6.25	-8.36%	STO
INDIVIOR/d	Gbp	1590	7.80%	LSE	MANILA BULLETT/d	PHP	0.29	-7.94%	PHS
DKN SMCOND 3X B/d	USD	12.3	4.95%	PCQ	SAFEHOLD INC O/d	USD	25.01	-6.33%	NYQ

Fuente: Refinitiv

Monedas

	Precio	1 D*	5 D*	1 M*	YTD*
▼ Euro	1.0885	-0.01%	-0.17%	2.89%	8.68%
▼ Yen	148.17	-0.01%	-0.93%	-1.07%	6.67%
▲ Yuan	7.136	0.00%	-0.13%	-2.42%	5.65%
▲ Won Coreano	1299.89	0.04%	-0.02%	-4.14%	-1.25%
▲ Libra Esterlina	1.2621	-0.01%	0.70%	3.94%	1.76%
▼ Dólar de Hong Kong	7.8099	-0.01%	0.14%	-0.17%	-0.51%
▼ Dólar Australiano	0.6604	-0.02%	0.72%	4.36%	-2.12%

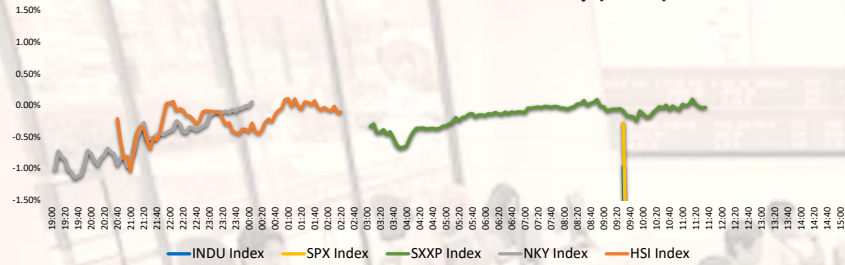
*Legenda: Variación 1D: 1 Día; 5D: 5 Días; 1M: 1 Mes; YTD; Var. % a la fecha

Materias Primas

	Precio	1 D*	5 D*	1 M*	YTD*
Oro (US\$ Oz. T) (LME)	2036.0896	0.02%	2.22%	3.16%	19.11%
Plata (US\$ Oz. T) (LME)	25.29	1.12%	6.89%	9.77%	37.57%
Cobre (US\$ TM) (LME)	8336.5	0.00%	0.36%	5.15%	16.43%
Zinc (US\$ TM) (LME)	2491.99	0.00%	-1.61%	3.38%	-15.57%
Petroleo WTI (US\$ Barril) (NYM)	75.63	-2.86%	-1.91%	-13.13%	-1.15%
Etaño (US\$ TM) (LME)	23244	0.00%	-4.05%	-6.92%	-5.20%
Plomo (US\$ TM) (LME)	2116.9	0.00%	-3.84%	-0.24%	14.12%
Asúcar #11 (US\$ Libra) (NYB-ICE)	26.04	-3.05%	-4.34%	-4.58%	47.29%
Cacao (US\$ TM) (NYB-ICE)	26.04	-3.05%	-4.34%	-4.58%	47.29%
Café Arábica (US\$ TM) (NYB-ICE)	4277	0.09%	4.73%	16.38%	82.47%

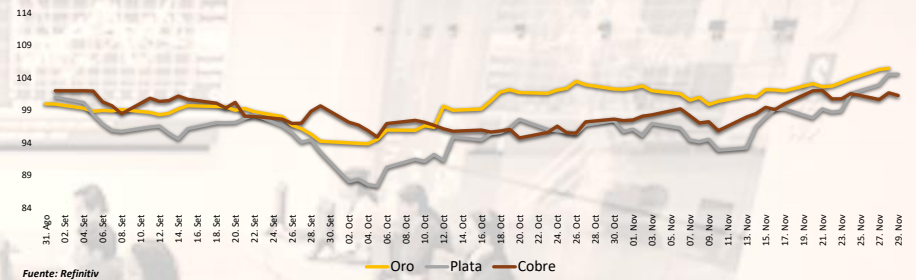
*Legenda: Variación 1D: 1 Día; 5D: 5 Días; 1M: 1 Mes; YTD; Var. % a la fecha

Mercado Evolución Intraday (var %)



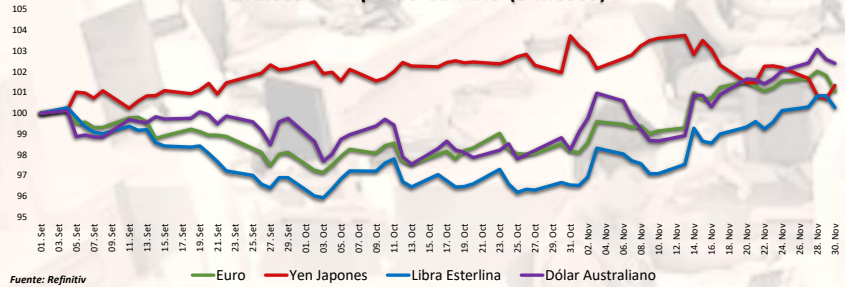
Fuente: Refinitiv, Bloomberg

Índices de Metales principales (3 meses)



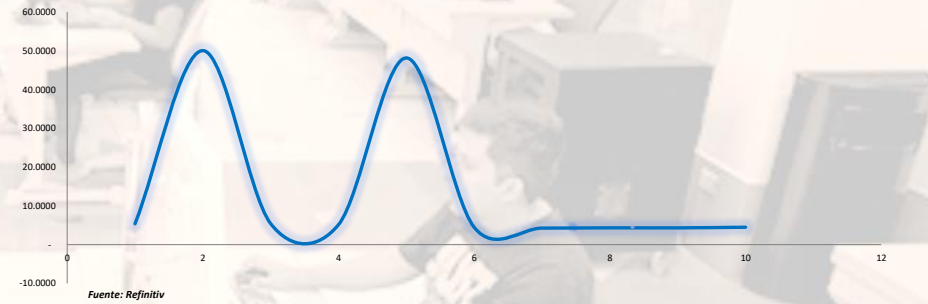
Fuente: Refinitiv

Índices de Tipo de Cambio (3 meses)



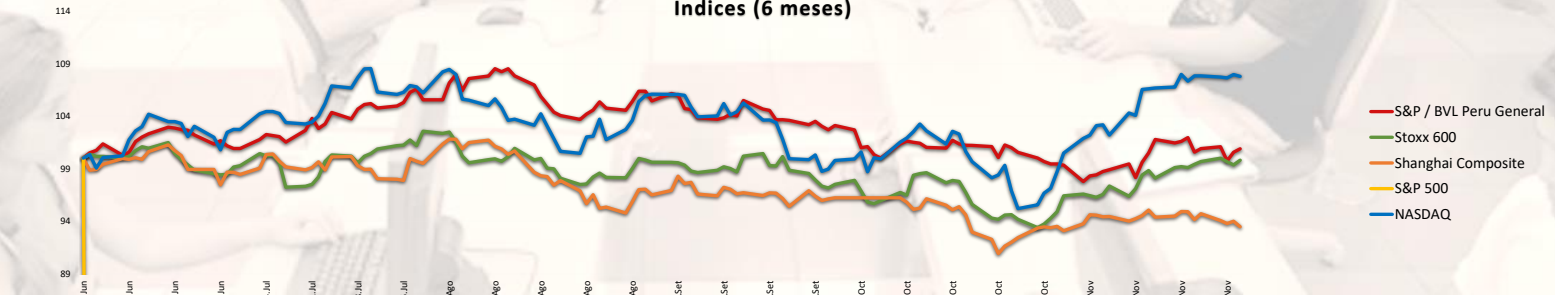
Fuente: Refinitiv

Curva de Rendimiento Bonos Tesoro EEUU (%)



Fuente: Refinitiv

Índices (6 meses)



Base: 30/11/23=100
Fuente: Refinitiv, Bloomberg

Coordinador Laboratorio de Mercado de Capitales: MS Javier Penny Pestana
Apoyo: Nadia Contreras, Níkolos Díaz, Joseph Martínez y Marcelo Cossar
email: pulsobursatil@ulima.edu.pe

RANKING ACCIONES LIMA

	Código	Moneda	Precio	1 D*	5 D*	1 M*	YTD*	Frecuencia	Volumen	Beta	Rentabilidad por Dividendos (%)	Precio-Beneficio	Capitalización Bursátil (M US\$)	Sector	Participación Índice
▼	ALICORCLIM	S/.	5.78	-1.20%	0.52%	-2.03%	-10.64%	5.00%	24,786	0.62	4.75	9.87	305,349	Industrial	-10.35%
▼	BACKUSILIM	S/.	22.05	-2.00%	-3.29%	0.23%	-5.35%	90.00%	3,014	0.40	7.82	0.00	4,002	Industriales	-0.94%
▼	BAP	US\$	125.53	-0.32%	-1.71%	1.32%	-7.47%	90.00%	804,215	1.03	5.38	7.23	66,655,153	Diversas	-25.46%
▲	BVN	S/.	1.38	0.00%	1.47%	-2.13%	-4.71%	85.00%	161,802	0.72	8.51	0.00	3,227	Bancos y Financieras	2.46%
▲	CASAGRCLIM	S/.	1.38	0.00%	1.47%	-2.13%	-4.71%	85.00%	161,802	0.72	8.51	0.00	3,227	Bancos y Financieras	2.46%
▲	BBVACLIM	S/.	1.38	0.00%	1.47%	-2.13%	-4.71%	85.00%	161,802	0.72	8.51	0.00	3,227	Bancos y Financieras	2.46%
▲	CORARECLIM	S/.	0.99	0.00%	2.06%	6.27%	-27.60%	90.00%	29,066	1.00	1.86	0.00	5,664	Industriales	-25.36%
▲	CPACK	US\$	4.72	-2.07%	-4.74%	-5.41%	-8.56%	90.00%	8,333	0.47	11.65	29.55	411,216	Industriales	-20.15%
▲	CEVERDECLIM	US\$	31.22	-3.94%	0.43%	3.65%	12.30%	85.00%	1,187	1.06	6.59	11.24	1,133,814	Mineras	20.97%
▲	ENGEPCLIM	S/.	2.17	-3.33%	1.87%	-31.07%	-27.94%	90.00%	105,247	0.70	10.65	4.75	20,581	Servicios Públicos	-49.00%
▲	ENDISPCCLIM	US\$	31.22	-3.94%	0.43%	3.65%	12.30%	85.00%	1,187	1.06	6.59	11.24	1,133,814	Mineras	20.97%
▲	FERREYCLIM	S/.	2.37	-2.07%	-2.87%	0.85%	17.08%	90.00%	95,646	0.96	9.34	6.05	701,361	Diversas	19.20%
▲	AENZACLIM	S/.	0.53	0.00%	-7.02%	0.34%	-34.72%	65.00%	165,631	0.62	0.00	6.24	447	Diversas	-12.48%
▲	IFS	US\$	19.14	0.31%	2.19%	-2.69%	-18.55%	90.00%	28,022	1.09	6.18	4.95	1,391,490	Diversas	-30.01%
▲	INRETCCLIM	US\$	33.75	0.00%	-0.74%	10.66%	4.91%	80.00%	3	0.74	2.45	13.99	41,605	Diversas	-17.75%
▲	LJUSURCLIM	S/.	15.40	0.00%	-0.64%	-0.77%	7.77%	85.00%	4,523	0.56	6.73	0.00	359	Servicios Públicos	4.23%
▲	MINSURILIM	S/.	3.75	-0.53%	5.63%	2.88%	12.15%	90.00%	820,571	1.06	6.01	18.51	6,130	Mineras	9.82%
▲	SCCOK	US\$	71.93	0.22%	-4.39%	2.46%	19.11%	90.00%	1,423,661	1.26	5.57	18.59	108,474,866	Mineras	5.21%
▲	SIDERCLIM	S/.	1.17	0.00%	0.62%	23.30%	-21.88%	85.00%	98,411	0.85	36.11	0.00	1,129	Industriales	-17.75%
▲	UNACEMCLIM	S/.	2.76	0.00%	0.00%	0.00%	10.83%	10.00%	0	-0.02	4.19	0.00	NULL	Diversas	26.91%
▲	VOICABCLIM	S/.	2.76	0.00%	0.00%	0.00%	10.83%	10.00%	0	-0.02	4.19	0.00	NULL	Diversas	26.91%
▲	BROCALCLIM	S/.	1.38	0.00%	1.47%	-2.13%	-4.71%	85.00%	161,802	0.72	8.51	0.00	3,227	Bancos y Financieras	2.46%
▲	CORARECLIM	S/.	1.38	0.00%	1.47%	-2.13%	-4.71%	85.00%	161,802	0.72	8.51	0.00	3,227	Bancos y Financieras	2.46%
▲	ENGIECLIM	S/.	3.52	-1.68%	-0.85%	-1.02%	-47.65%	90.00%	3,894	0.91	8.08	17.90	380,100	Servicios Públicos	-48.84%
▲	GBVACLIM	S/.	0.53	0.00%	-7.02%	0.34%	-34.72%	65.00%	165,631	0.62	0.00	6.24	447	Diversas	-12.48%

Cantidad de Acciones: 25
Fuente: Refinitiv
Subieron
Bajaron
Mantuvieron

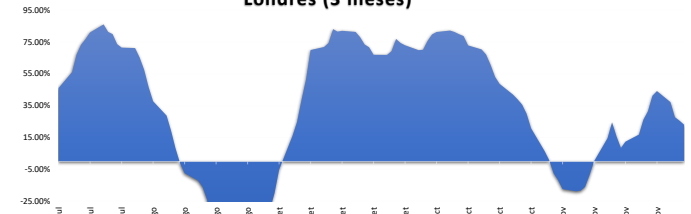
** PER se utiliza en el mercado de valores y moneda original del instrumento
*Leyenda: Variación 1D: 1 Día; 5D: 5 Días; 1M: 1 Mes; YTD: Var. % a la fecha

Índices Sectoriales

	Cierre	1 D*	5 D*	1 M*	YTD*	Beta
S&P/BVL Consumer Index	1,211.85	-0.59%	-0.99%	3.54%	-1.76%	0.26
S&P/BVL Industrial Index	234.29	-0.68%	-1.90%	1.04%	-5.08%	0.11
S&P/BVL Financials Index	903.03	-1.11%	-1.87%	-3.40%	-5.53%	1.65
S&P/BVL Construction Index	207.18	0.18%	-1.33%	1.19%	-14.78%	0.01
S&P/BVL Public Services Index	974.84	-0.78%	-1.24%	-8.03%	25.92%	0.48
S&P/BVL Mining Index	455.64	-0.39%	-2.62%	0.71%	15.34%	1.60
S&P/BVL Electric Utilities Index	951.69	-0.78%	-1.24%	-8.03%	25.92%	0.48

*Leyenda: Variación 1D: 1 Día; 5D: 5 Días; 1M: 1 Mes; YTD: Var. % a la fecha
Fuente: Refinitiv

Correlación Rend. Índice Minero vs Índice de Metales de Londres (3 meses)



Fuente: Refinitiv

Rating Crédito Latinoamérica

CLASIFICACIONES DE RIESGO

País	Moody/s	Fitch	S&P
Perú	A	#N/A Reque: #N/A Requesting Data...	#N/A Reque: #N/A Requesting Data...
México	A+	#N/A Reque: #N/A Requesting Data...	#N/A Reque: #N/A Requesting Data...
Venezuela	WR	#N/A Reque: #N/A Requesting Data...	#N/A Reque: #N/A Requesting Data...
Brazil	BB	#N/A Reque: #N/A Requesting Data...	#N/A Reque: #N/A Requesting Data...
Colombia	BB+	#N/A Reque: #N/A Requesting Data...	#N/A Reque: #N/A Requesting Data...
Chile	AA-	#N/A Reque: #N/A Requesting Data...	#N/A Reque: #N/A Requesting Data...
Argentina	CCC	#N/A Reque: #N/A Requesting Data...	#N/A Reque: #N/A Requesting Data...
Panamá	WD	#N/A Reque: #N/A Requesting Data...	#N/A Reque: #N/A Requesting Data...

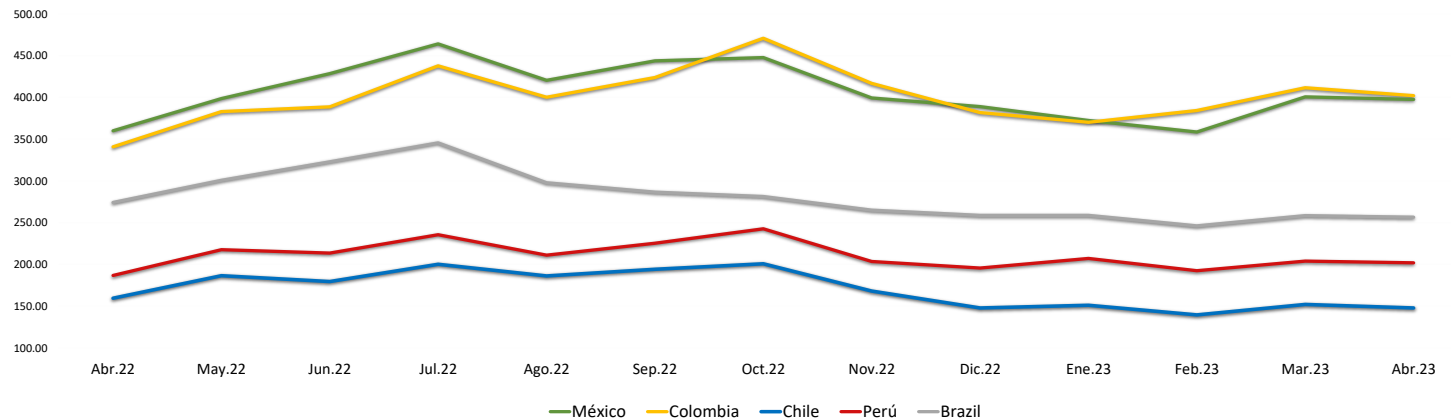
Fuente: Refinitiv, Bloomberg

Leyenda

	Moody/s	Fitch	S&P
Prime	Aaa	Aaa	Aaa
Alto Grado	Aa1	Aa+	Aa+
	Aa2	Aa	Aa
	Aa3	Aa-	Aa-
Grado Alto Medio	A1	A+	A+
	A2	A	A
	A3	A-	A-
Grado Bajo Medio	Baa1	BBB+	BBB+
	Baa2	BBB	BBB
	Baa3	BBB-	BBB-
Sin Grado de Inversión Especulativo	Ba1	BB+	BB+
	Ba2	BB	BB
	Ba3	BB-	BB-
Altamente Especulativo	B1	B+	B+
	B2	B	B
	B3	B-	B-
Riesgo Sustancial	Caa1	CCC+	CCC+
	Caa2	CCC	CCC
	Caa3	CCC-	CCC-
Extremadamente Especulativo	Ca	CC	CC
		C	
Poca esperanzas de Pago		RD	SD
Impago	C	DD	D
		DD	
Sin Clasificar	WR	D	NR

Fuente: Refinitiv, Bloomberg

Riesgo País Latinoamérica (pbs)



	Abr.22	May.22	Jun.22	Jul.22	Ago.22	Sep.22	Oct.22	Nov.22	Dic.22	Ene.23	Feb.23	Mar.23	Abr.23
Perú	186.67	217.55	213.55	235.43	211.00	225.27	242.59	203.41	195.50	207.05	192.30	203.83	201.90
Brazil	274.06	300.64	322.82	345.48	297.70	286.56	281.30	264.90	258.64	258.64	246.10	258.35	256.55
Chile	159.44	186.32	179.32	200.10	186.09	194.05	200.69	167.97	147.82	150.95	139.45	152.00	147.75
Colombia	340.78	383.05	388.73	437.86	400.26	423.83	470.84	416.81	381.77	370.18	384.35	411.61	402.15
México	360.00	398.59	428.41	464.10	420.43	443.77	447.72	399.31	389.00	372.32	358.55	400.70	397.60

Fuente: BCRP

Coordinador Laboratorio de Mercado de Capitales: MS Javier Penny Pestana
Apoyo: Nadia Contreras, Nikolas Diaz, Joseph Martinez y Marcelo Cossar
email: pulsobursatil@ulima.edu.pe