

## LATINOAMERICA

Lima, 04 de Diciembre de 2023

Perú: El índice General de la BVL finalizó la sesión de hoy con un resultado negativo de -0.03 %. El índice mantiene una tendencia positiva acumulada anual de +1.99% en moneda local y una tendencia acumulada positiva de +1.18% en moneda ajustada en dólares. Con respecto al S&P/BVL Perú SEL varió en -0.21% mientras que el S&P/BVL LIMA 25 en +0.23%. El spot PEN alcanzó S/3.7434. Titular: Alza de precios de alimentos alcanza su menor nivel, pero hay riesgos por El Niño

Chile: El índice IPSA culminó el día con un retorno negativo de -1.08%. Los sectores más perjudicados de la jornada fueron Industrial (-3.32%) y Energía (-2.48%). Las acciones con el peor desempeño fueron Sociedad Química y Minera de Chile (-5.61%) y Empresas COPEC SA (-2.48%). Titular: América Latina necesita invertir hasta 4.9% del PBI al año para cumplir metas de clima.

Colombia: El índice COLCAP concluyó la sesión con un retorno positivo de +0.39%. Los sectores más beneficiados de la jornada fueron Materiales (+1.28%) y Finanzas (+0.75%). Las acciones con mejor desempeño fueron BanColombia SA (+3.89%) e Inversiones Argos SA (+3.66%). Titular: ¿Es cierto que el empleo avanza mientras que la productividad disminuye en Colombia?

México: El índice IPC cerró el día en terreno positivo de +0.28%. Los sectores más beneficiados de la jornada fueron Materiales (+0.64%) y Productos de consumo no básico (+0.60%). Las acciones con mejor desempeño fueron Grupo Televisa SA (+4.79%) y Megacable Holdings SAB de CV (+4.46%). Titular: Con D de 'dolor de cabeza': Diciembre será difícil para los mercados, advierte Morgan Stanley.

Brazil: El índice IBOVESPA cerró el día en terreno negativo de -1.08%. Los sectores más afectados de la jornada fueron Productos de consumo no básico (-3.73%) y Materiales (-1.81%). Las acciones con peor desempeño fueron Gol Linhas Aéreas Inteligentes (-9.19%) y Magazine Luiza SA (-7.83%). Titular: Los inversores esperan una regla del Servicio de Impuestos Internos para decidir qué hacer con las empresas offshore.

### Renta Variable

Más Subieron	Bolsa	Mon.	Precio	▲ %
ENEL CHILE SA	SGO	CLP	47.35	2.93%
WALMART DE MEXIC	MEX	MXN	69.25	2.90%
PARQUE ARAUCO	SGO	CLP	1,175.00	2.79%
BANCOLOMBIA-PREF	COL	COP	31,400.00	2.61%
GRUPO ENERGIA BO	COL	COP	1,879.00	2.12%

Fuente: Refinitiv

Más Bajaron	Bolsa	Mon.	Precio	▼ %
AERO DEL PAI MEX	MEX	MXN	305	-2.08%
EMPRESAS COPEC	SGO	CLP	5,880	-2.00%
ENTEL SGO	SGO	CLP	3,125	-1.88%
SONDA SA	SGO	CLP	406	-1.79%
GRUPO AERO MEX	MEX	MXN	181	-1.63%

Fuente: Refinitiv

Por Monto Negociado	Bolsa	Monto (US\$)
GRUPO F BANORT-O	MEX	59,235.74
WALMART DE MEXIC	MEX	50,463.90
FOMENTO ECON-UBD	MEX	19,981.68
ARCA CONTINENTAL	MEX	19,752.40
CEMEX SAB-CPO	MEX	15,477.23

Fuente: Refinitiv

Por Volumen	Bolsa	Volumen
COLBUN SA	SGO	78,632,853.00
ENEL CHILE SA	SGO	65,756,703.00
BANCO DE CHILE	SGO	53,888,083.00
BANCO SANTANDER	SGO	52,427,692.00
ENEL AMERICAS SA	SGO	30,212,563.00

Fuente: Refinitiv

### ETFs

	Mon.	Cierre	1 D	5 D	1 M	YTD	Bolsa
ISHARES MSCI ALL PERU CAPPED	USD	30.86	-2.00%	1.07%	6.93%	26.37%	PCQ
ISHARES MSCI CHILE CAPPED	USD	26.89	-2.92%	1.78%	13.03%	10.25%	BTQ
GLOBAL X MSCI COLOMBIA	USD	22.00	-0.83%	0.87%	10.46%	-3.28%	PCQ
ISHARES MSCI MEXICO CAPPED	USD	161.83	-0.85%	1.95%	18.70%	37.58%	LSE
ISHARES MSCI EMERGING MARKETS	USD	39.26	-1.20%	-0.32%	6.79%	0.91%	PCQ
VANGUARD FTSE EMERGING MARKETS	CAD	32.88	-0.57%	-0.51%	5.72%	4.48%	TOR
ISHARES CORE MSCI EMERGING MARKETS	USD	49.37	-1.11%	-0.15%	7.22%	3.56%	PCQ
ISHARES JP MORGAN EMERGING MARKETS BONDS	USD	86.27	-0.67%	1.07%	7.02%	4.27%	NMQ
MORGAN STANLEY EMERGING MARKETS DOMESTIC	USD	4.76	-0.63%	1.71%	11.74%	12.26%	NYQ
ISHARES MSCI BRAZIL ETF	USD	33.67	-2.19%	-0.25%	12.93%	29.68%	PCQ

Fuente: Refinitiv

### Principales índices

	Cierre	1 D	5 D	1 M	YTD	Cap. Burs. (US\$ Mill.)
▼ IPSA (Chile)	5,823.36	-1.08%	1.15%	5.82%	14.59%	116,570
▼ IGPA (Chile)	29,340.58	-1.22%	1.05%	4.73%	9.50%	141,490
▲ COLSC (Colombia)	785.77	0.16%	0.84%	-0.12%	-9.14%	3,371
▲ COLCAP (Colombia)	1,156.33	0.39%	2.54%	4.30%	-9.78%	64,332
▲ S&P/BVL LIMA (Perú)	22,333.99	0.04%	2.07%	1.73%	22.57%	107,883
▼ S&P/BVL SEL (Perú)	578.26	-0.16%	1.41%	1.16%	23.42%	90,726
▲ S&P/BVL LIMA 25	29,569.41	0.29%	1.34%	0.40%	15.10%	#N/A Requesting Data...
▲ IPC (México)	54,037.55	0.25%	3.48%	12.12%	15.16%	406,259
IBOVESPA (Brazil)	25,693.81	-2.0%	0.2%	13.1%	44.2%	743,817

\*Leyenda: Variación 1D: 1 Día; 5D: 5 Días; 1M: 1 Mes; YTD: Var. % a la fecha  
Fuente: Refinitiv, Bloomberg

### Monedas

	Precio	1 D*	5 D*	1 M*	YTD*
Sol (PEN)	3.75	1.02%	0.98%	-2.61%	-3.61%
▲ Peso Chileno (CLP)	866.65	0.92%	-0.44%	-6.94%	-8.25%
▲ Peso Colombiano (COP)	4,017.50	1.39%	1.01%	-4.74%	-6.49%
▲ Peso Mexicano (MXN)	17.46	1.72%	1.75%	-3.72%	-14.63%
▲ Real Brasileiro (BRL)	4.95	1.35%	1.02%	-1.30%	-9.04%

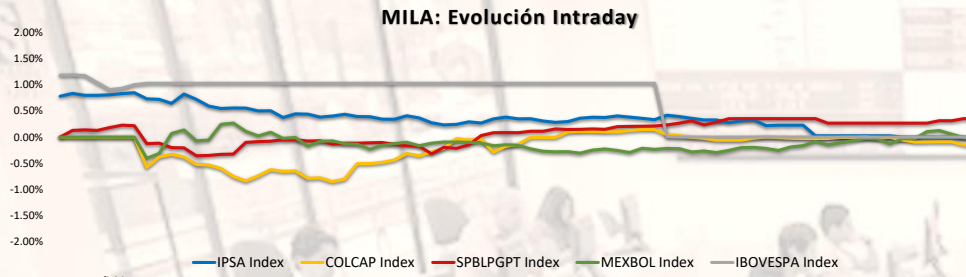
\*Leyenda: Variación 1D: 1 Día; 5D: 5 Días; 1M: 1 Mes; YTD: Var. % a la fecha  
Fuente: Refinitiv

### Renta Fija

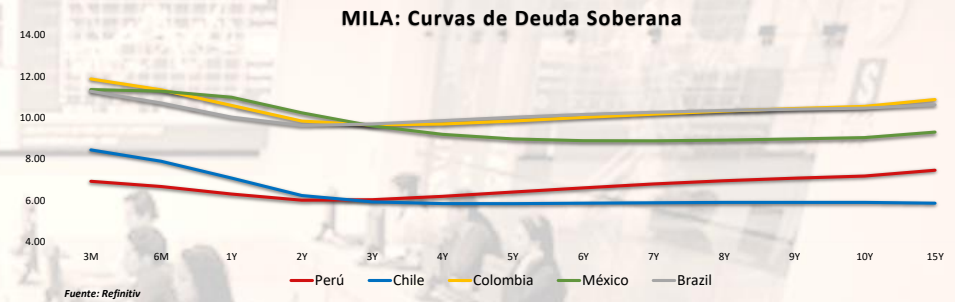
Instrumento	Moneda	Precio	Bid Yield (%)	Ask Yield (%)	Duración
PERU 7.35 07/21/25	USD	5.37	103.07	503.3%	collect data for all requested fields.
PERU 4.125 08/25/27	USD	5.09	96.76	498.9%	3.48
PERU 8.75 11/21/33	USD	5.69	122.86	562.2%	7.17
PERU 6.55 03/14/37	USD	5.58	108.13	556.8%	8.63
PERU 5.625 11/18/2050	USD	5.70	98.52	567.8%	13.82
CHILE 2.45 01/31/31	USD	4.92	85.06	490.3%	6.52
CHILE 3.125 01/21/26	USD	5.11	96.06	505.1%	2.09
CHILE 3.625 10/30/42	USD	5.62	76.88	557.7%	12.88
COLOM 11.85 03/09/28	USD	7.50	116.02	732.0%	3.49
COLOM 10.375 01/28/33	USD	7.86	116.06	746.0%	6.21
COLOM 7.375 09/18/37	USD	7.56	97.62	753.6%	8.62
COLOM 6.125 01/18/41	USD	7.76	84.36	767.4%	9.88
MEX 4 10/02/23	MXV	4.81	88.25	470.0%	7.16
MEX5.55 01/45	USD	6.32	91.04	627.4%	11.90

Fuente: Refinitiv

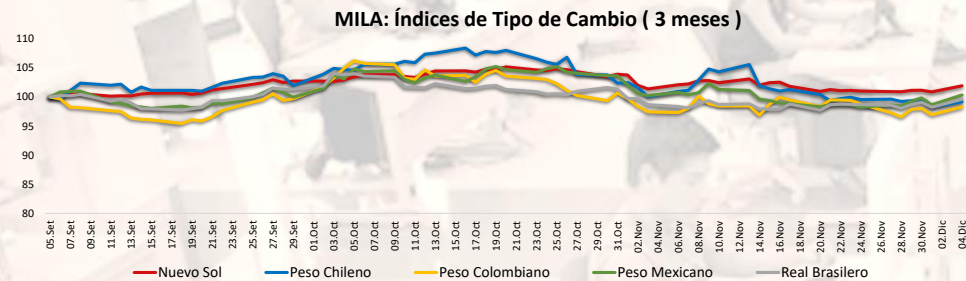
Coordinador Laboratorio de Mercado de Capitales: MS Javier Penny Pestana  
Apoyo: Nadia Contreras, Nicolás Díaz, Joseph Martínez y Marcelo Cossar  
email: pulsobursatil@ulima.edu.pe



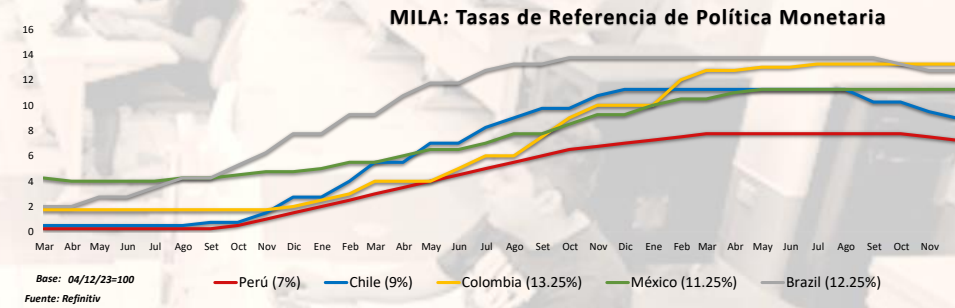
Fuente: Refinitiv



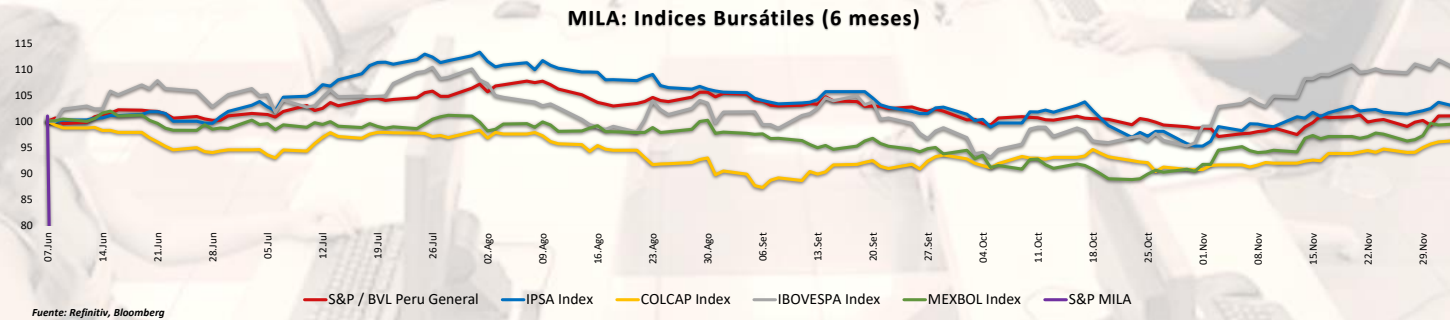
Fuente: Refinitiv



Fuente: Refinitiv



Base: 04/12/23=100  
Fuente: Refinitiv



Fuente: Refinitiv, Bloomberg

Coordinador Laboratorio de Mercado de Capitales: MS Javier Penny Pestana  
Apoyo: Nadia Contreras, Nikolas Díaz, Joseph Martínez y Marcelo Cossar  
email: pulsobursatil@ulima.edu.pe

## MUNDO

### Estados Unidos:

El mercado estadounidense cerró con rendimientos negativos. El DOW JONES terminó en rojo, en un contexto en el que los operadores se detienen a evaluar las perspectivas de la política monetaria a la espera de los datos clave del mercado laboral que se publicarán durante la semana, incluido el informe de empleo. El índice S&P 500 también terminó con rendimiento negativo, luego que el viernes el presidente de la Fed, Powell, volvió a rechazar las expectativas de recortes de las tasas de interés en el primer semestre de 2024. Por último, el índice NASDAQ finalizó el día a la baja. En el frente empresarial, Microsoft cayó un 1,4%, Nvidia cedió un 2,6%, Amazon cayó un 1,5% y la matriz de Google, Alphabet, terminó un 1,9% a la baja, presionadas por mayores rendimientos de los bonos del Tesoro estadounidense, que hicieron que los retornos de las acciones fueran menos atractivos. Además, Meta Platforms se desplomó un 1,5%, extendiendo las pérdidas por cuarto día tras tocar un mínimo de 4 semanas de 314,84 dólares durante la sesión. De este modo, DOW JONES -0.11%, S&P 500 -0.54%, NASDAQ -0.84% terminaron con rendimientos negativos.

### Europa:

Los principales índices europeos terminaron la sesión con rendimientos principalmente negativos. El índice paneuropeo STOXX 600 cerró en negativo, luego de que las acciones mineras cayeran 2.4% liderando las pérdidas, además las acciones energéticas cayeron 1.6%. El mercado inglés, reflejado en el FTSE 100 cerró con un rendimiento negativo, luego de que el valor del oro alcance su punto más alto el lunes, por segundo día seguido. Los precios actuales llegaron a los \$2,100, y según los expertos, esto se debe a la incertidumbre en cuestiones geopolíticas, la posible disminución del valor del dólar estadounidense y la posibilidad de que se reduzcan las tasas de interés, todos factores que podrían impulsar el valor del oro en el próximo año. Por otro lado, el mercado alemán reflejado en el índice DAX cerró en terreno positivo, abrió a la baja pero luego de un día muy volátil y sin rumbo fijo terminó con una pequeña ganancia. El principal índice de la bolsa de París comenzó la semana con un retroceso en una jornada donde prevaleció la precaución y se mantuvo relativamente estable, sin cambios significativos. De este modo, FTSE 100 -0.22%; CAC 40 -0.18%; DAX +0.04%; STOXX 600 -0.09% terminaron con niveles mayormente negativos.

### Asia:

Los principales índices asiáticos cerraron a la baja. El mercado chino concluyó con pérdidas mientras el yuan retrocedió a 7.15 por dólar, distanciándose de máximos de cinco meses. Los inversores esperan con cautela datos clave esta semana, incluyendo actividad de servicios, cifras comerciales e informe de inflación. También aguardan decisiones de la reunión del Politburó y la Conferencia Económica Central Anual, donde se fijarán objetivos para 2024. El mercado surcoreano tuvo resultados positivos; las exportaciones aumentaron un 7.8% interanual en noviembre, superando las expectativas. Este crecimiento, el más rápido desde julio de 2022, se atribuye a la mejora en las ventas globales de chips, con exportaciones de semiconductores aumentando por primera vez en 16 meses. En Japón, el mercado cerró en terreno negativo, destacando pérdidas en pesos pesados del índice como Toyota Motor. El mercado australiano también terminó con pérdidas; el rendimiento de los bonos australianos a 10 años se mantuvo por debajo del 4.5%, reflejando la debilidad en los bonos estadounidenses. Comentaristas acomodaticios de la Reserva Federal aumentan expectativas de alivio. Datos recientes en Australia incluyen un índice de inflación positivo y un sorpresivo aumento en préstamos hipotecarios. Así, NIKKEI -0.60%; HANG SENG -1.09%; CSI 300 -0.65%; S&P/ASX 200 +0.73%; KOSPI 0.40%, SHANGHAI COMPOSITE -0.29% cerraron con rendimientos negativos.

## ETFs

	Mon.	Cierre	1 D	5 D	1 M	YTD	Bolsa
SPDR S&P 500 ETF TRUST	USD	456.66	-0.53%	0.48%	8.61%	19.56%	PCQ
ISHARES MSCI EMERGING MARKETS ETF	USD	39.26	-1.20%	-0.32%	6.79%	0.91%	PCQ
ISHARES IBOXX \$ HIGH YIELD CORPORATE BOND ETF	USD	75.82	-0.22%	0.95%	4.98%	1.40%	PCQ
FINANCIAL SELECT SECTOR SPDR FUND	USD	36.16	-0.04%	2.54%	12.98%	14.20%	PCQ
VANECK GOLD MINERS ETF	USD	31.01	-2.53%	4.08%	6.04%	20.60%	PCQ
ISHARES RUSSELL 2000 ETF	USD	186.92	1.09%	4.58%	13.26%	8.30%	PCQ
SPDR GOLD SHARES	USD	187.96	-2.11%	0.64%	2.73%	18.09%	PCQ
ISHARES 20+ YEAR TREASURY BOND ETF	USD	92.58	-0.44%	1.40%	9.90%	-19.45%	NMQ
INVESCO QQQ TRUST SERIES 1	USD	386.47	-0.89%	-0.69%	8.66%	33.54%	NMQ
ISHARES BIOTECHNOLOGY ETF	USD	123.41	0.66%	4.08%	6.37%	2.40%	NMQ
ENERGY SELECT SECTOR SPDR FUND	USD	84.66	-0.42%	0.04%	-4.66%	20.67%	PCQ
PROSHARES ULTRA VIX ST FUTURES ETF	USD	9.98	0.71%	-2.16%	-45.32%	-92.29%	BTQ
UNITED STATES OIL ETF	USD	68.49	-1.08%	-2.10%	-13.18%	-10.83%	PCQ
ISHARES MSCI BRAZIL ETF	USD	33.67	-2.19%	-0.25%	12.93%	29.68%	PCQ
SPDR S&P OIL & GAS EXP & PRODUCTION ETF	USD	137.47	-1.17%	-0.48%	-7.06%	15.19%	PCQ
UTILITIES SELECT SECTOR SPDR FUND	USD	63.31	-0.35%	0.83%	10.03%	-7.97%	PCQ
ISHARES US REAL ESTATE ETF	USD	86.99	0.49%	5.00%	17.49%	-5.31%	PCQ
SPDR S&P BIOTECH ETF	USD	79.15	1.70%	8.08%	20.91%	-0.74%	PCQ
ISHARES IBOXX \$ INVESTMENT GRADE CORP BOND ETF	USD	106.65	-0.49%	1.02%	7.25%	-3.96%	PCQ
ISHARES JP MORGAN USD EMERGING MARKETS BOND ETF	USD	86.27	-0.67%	1.07%	7.02%	4.27%	NMQ
REAL ESTATE SELECT SECT SPDR FUND	USD	38.20	0.50%	4.80%	17.65%	-5.91%	PCQ
ISHARES CHINA LARGE-CAP ETF	USD	24.32	-2.31%	-8.55%	-3.70%	-23.13%	PCQ
CONSUMER STAPLES SPDR FUND	USD	71.05	0.13%	1.19%	5.82%	-1.64%	PCQ
VANECK JUNIOR GOLD MINERS ETF	USD	38.24	-3.06%	4.38%	11.28%	25.86%	PCQ
SPDR BLOOMBERG HIGH YIELD BOND ETF	USD	92.73	-0.23%	0.78%	4.83%	0.78%	PCQ
VANGUARD REAL ESTATE INDEX FUND	USD	84.25	0.61%	5.25%	17.52%	-7.56%	PCQ
DIREXION DAILY GOLD MINERS INDEX BULL 2X SHARES	USD	34.45	-4.95%	7.88%	9.94%	14.63%	PCQ
PROSHARES ULTRASHORT 20+ YEAR TREASURY	USD	35.25	0.69%	-3.42%	-18.00%	35.94%	PCQ
ISHARES MSCI EAFE ETF	USD	72.63	-0.76%	0.44%	9.01%	17.80%	PCQ
ISHARES PREFERRED AND INCOME SECURITIES ETF	USD	30.66	-0.52%	1.57%	7.35%	-7.76%	NMQ
WISDOMTREE JAPAN HEDGED EQUITY ETF	USD	90.20	-1.16%	-1.17%	6.13%	42.50%	PCQ
GRAYSCALE BITCOIN TRUST (BTC)	USD	33.63	5.99%	11.71%	36.13%	138.85%	PNK

Fuente: Refinitiv

## Principales índices

	Cierre	1 D	5 D	1 M	YTD	Cap. Burs. (US\$ Mill.)
▼ Dow Jones (EEUU)	14,182.07	-60.87%	-59.86%	-56.94%	-54.36%	#1VALORI
▼ Standard & Poor's 500 (EEUU)	4,567.55	-0.59%	0.38%	8.31%	19.23%	#1VALORI
▼ NASDAQ Composite (EEUU)	14,182.07	-0.86%	-0.41%	8.94%	24.84%	#1VALORI
▼ Stoxx EUROPE 600 (Europa)	465.78	-0.09%	1.61%	7.53%	11.53%	554,992,253
▼ DAX (Alemania)	29.78	-0.50%	1.50%	12.59%	31.48%	282
▼ FTSE 100 (Reino Unido)	7,512.96	-0.22%	0.70%	1.87%	4.01%	551
▼ CAC 40 (Francia)	7,332.59	-0.18%	0.92%	7.04%	20.37%	2,550,683
▲ IBEX 35 (España)	10,178.30	0.37%	2.44%	13.15%	27.82%	769,843
▲ MSCI AC Asia Pacific Index	502.94	0.00%	0.24%	5.94%	-2.66%	#1VALORI
▼ SHANGHAI SE Comp. (China)	16,646.05	-1.09%	-5.02%	-3.06%	-20.15%	#1VALORI
▼ NIKKEI 225 (Japón)	3,022.91	-0.29%	-0.29%	2.84%	-7.78%	48,227,901
▲ S&P / ASX 200 (Australia)	33,231.27	-0.60%	-0.65%	7.20%	24.05%	#1VALORI
▲ KOSPI (Corea del Sur)	7,124.70	0.73%	1.96%	4.10%	6.54%	33,256
	2,514.95	0.40%	0.77%	6.70%	5.88%	6,782,408

\*Leyenda: Variación 1D: 1 Día; 5D: 5 Días; 1M: 1 Mes; YTD; Var. % a la fecha

Fuente: Refinitiv, Bloomberg

## Renta Variable

### Estados Unidos (Acciones del SPX Index)

Más Subieron	Mon.	Precio	▲ %	Bolsa	Más Bajaron	Mon.	Precio	▼ %	Bolsa
BATH&BODY WR O/d	USD	39.8	5.54%	NYQ	EPAM SYSTEMS I/d	USD	203.25	-21.72%	NYQ
PORWALAU-XT/d	INR	25.18	4.96%	BSE	CH ROBINSON WW/d	USD	91.4	-6.42%	NSQ
HGH WR NTWRK O/d	USD	0.1125	4.65%	PNK	LUMEN TCHNLG O/d	USD	1.91	-4.98%	NYQ
FORTINET/d	USD	71.27	4.61%	NSQ	INTEL CORP/d	USD	29.86	-4.63%	NSQ
PAYCOM SOFTWARE/d	USD	305.93	4.30%	NYQ	3M COMPANY/d	USD	97.98	-4.44%	NYQ

Fuente: Refinitiv

### Europa (Acciones del STOXX EUROPE 600)

Más Subieron	Mon.	Precio	▲ %	Bolsa	Más Bajaron	Mon.	Precio	▼ %	Bolsa
MISFRESH LTD D/d	USD	0.586	10.36%	NMQ	RED 5/d	AUD	0.145	-9.38%	ASX
GENIUS GROUP O/d	USD	1.0234	10.35%	ASQ	DGTL MD SL A O/d	USD	0.3801	-9.15%	NYQ
CSAI INC A ORD/d	USD	35.32	9.49%	NYQ	NORTHGOLD/d	SEK	6.25	-8.36%	STO
INDIVIOR/d	GBP	1590	7.80%	LSE	MANILA BULLETT/d	PHP	0.29	-7.94%	PHS
DKN SMCOND 3X B/d	USD	12.3	4.95%	PCQ	SAFEHOLD INC O/d	USD	25.01	-6.33%	NYQ

Fuente: Refinitiv

## Monedas

	Precio	1 D*	5 D*	1 M*	YTD*
▼ Euro	1.0833	-0.44%	-1.10%	1.55%	6.82%
▲ Yen	147.26	0.31%	-0.95%	-1.63%	6.62%
▲ Yuan	7.1424	0.05%	-0.15%	-2.37%	5.94%
▲ Won Coreano	1310.13	1.29%	1.02%	-2.38%	-0.62%
▲ Libra Esterlina	1.2632	-0.54%	0.06%	3.14%	5.67%
▲ Dólar de Hong Kong	7.8154	0.01%	0.31%	-0.11%	-0.44%
▲ Dólar Australiano	0.6618	-0.81%	0.18%	4.47%	-2.85%

\*Leyenda: Variación 1D: 1 Día; 5D: 5 Días; 1M: 1 Mes; YTD; Var. % a la fecha

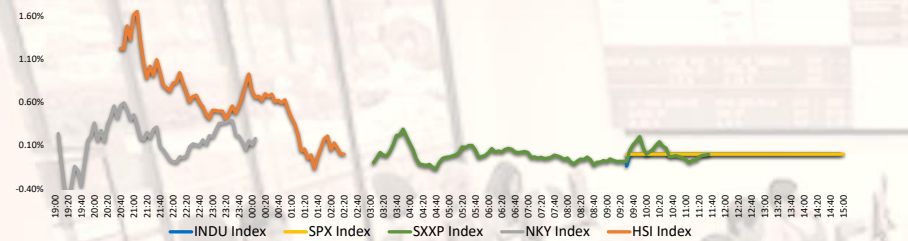
## Materias Primas

	Precio	1 D*	5 D*	1 M*	YTD*
Oro (US\$ Oz. T) (LME)	2027.3658	-2.10%	0.68%	2.78%	18.63%
Plata (US\$ Oz. T) (LME)	24.5069	-3.59%	-0.45%	6.64%	31.25%
Cobre (US\$ TM) (LME)	8538.52	0.00%	3.38%	8.07%	15.21%
Zinc (US\$ TM) (LME)	2505.5	0.00%	-1.06%	3.96%	-18.96%
Petroleo WTI (US\$ Barril) (NYM)	73.31	-1.03%	-2.07%	-13.16%	-9.07%
Etaño (US\$ TM) (LME)	23491.01	0.00%	3.52%	-4.69%	-5.76%
Plomo (US\$ TM) (LME)	2087.5	0.00%	-2.38%	-3.65%	3.60%
Asúcar #11 (US\$ Libra) (NYB-ICE)	25.81	2.87%	-5.11%	-6.08%	43.79%
Cacao (US\$ TM) (NYB-ICE)	25.81	2.87%	-5.11%	-6.08%	43.79%
Café Arábica (US\$ TM) (NYB-ICE)	4171	-0.71%	0.99%	10.14%	73.50%

\*Leyenda: Variación 1D: 1 Día; 5D: 5 Días; 1M: 1 Mes; YTD; Var. % a la fecha

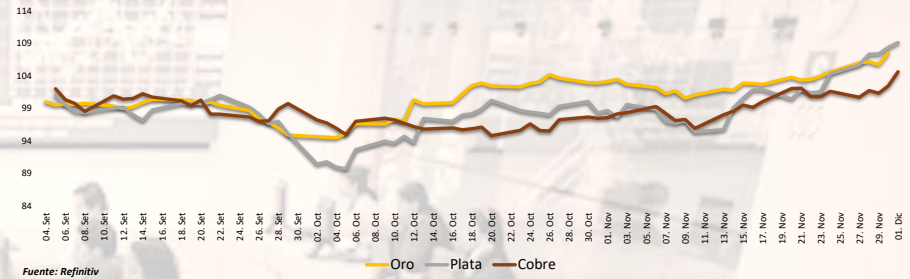
Coordinador Laboratorio de Mercado de Capitales: MS Javier Penny Pestana  
Apoyo: Nadia Contreras, Nikolas Díaz, Joseph Martínez y Marcelo Cossar  
email: pulsobursatil@ulima.edu.pe

**Mercado Evolución Intraday (var %)**



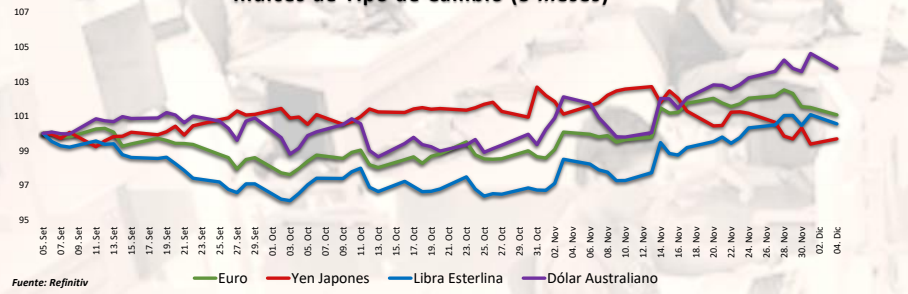
Fuente: Refinitiv, Bloomberg

**Índices de Metales principales (3 meses)**



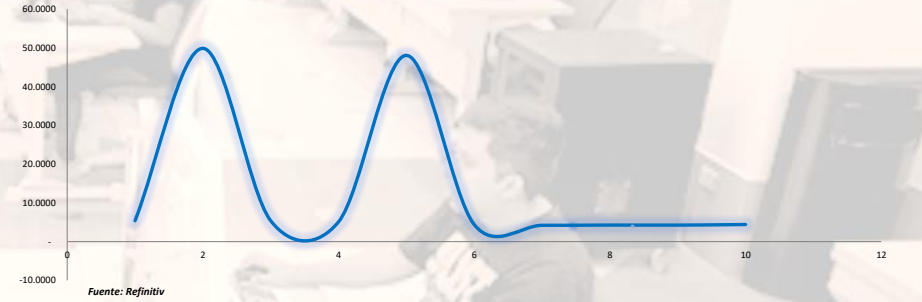
Fuente: Refinitiv

**Índices de Tipo de Cambio (3 meses)**



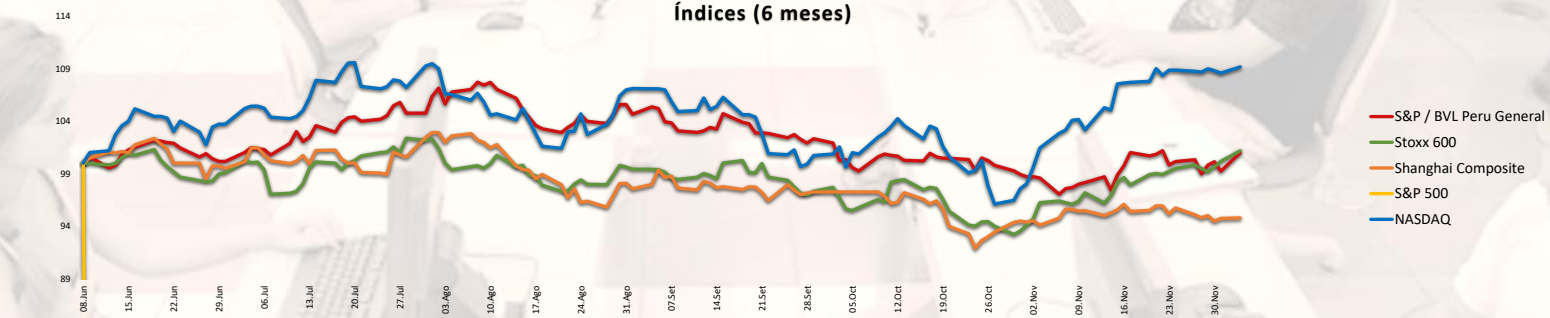
Fuente: Refinitiv

**Curva de Rendimiento Bonos Tesoro EEUU (%)**



Fuente: Refinitiv

**Índices (6 meses)**



Base: 04/12/23=100  
Fuente: Refinitiv, Bloomberg

Coordinador Laboratorio de Mercado de Capitales: MS Javier Penny Pestana  
Apoyo: Nadia Contreras, Níkolás Díaz, Joseph Martínez y Marcelo Cossar  
email: pulsobursatil@ulima.edu.pe

**RANKING ACCIONES LIMA**

Código	Moneda	Precio	1 D*	5 D*	1 M*	YTD*	Frecuencia	Volumen	Beta	Rentabilidad por Dividendos (%)	Precio-Beneficio	Capitalización Bursátil (M US\$)	Sector	Participación Índice
▲ ALCORCLIM	S/.	5.82	1.22%	0.34%	-1.36%	-10.02%	5.00%	196,628	0.62	4.83	9.70	993,590	Industrial	-9.85%
▲ BACKUSILIM	US\$	23.50	0.00%	6.82%	6.33%	0.87%	90.00%	670	0.41	7.82	0.00	1,380,792	Industriales	4.42%
▼ BAP	US\$	126.73	-1.26%	0.93%	1.00%	-6.58%	90.00%	553,228	1.10	5.28	7.38	52,991,995	Diversas	-24.69%
▼ BVN	US\$	1.40	0.00%	1.45%	0.00%	-3.33%	85.00%	8,667	0.72	8.38	0.00	95,120	Bancos y Financieras	10.57%
▲ CASAGRCLIM	S/.	1.40	0.00%	1.45%	0.00%	-3.33%	85.00%	8,667	0.72	8.38	0.00	95,120	Bancos y Financieras	10.57%
▲ BBVACLIM	S/.	1.40	0.00%	1.45%	0.00%	-3.33%	85.00%	8,667	0.72	8.38	0.00	95,120	Bancos y Financieras	10.57%
▲ CORAREILIM	S/.	0.97	0.00%	-2.02%	4.13%	-29.06%	80.00%	21,295	0.99	1.86	0.00	6,362	Industriales	-30.58%
▲ CPACK	US\$	4.70	0.00%	-2.06%	-5.81%	-8.94%	90.00%	86,293	0.50	11.55	29.36	186,471	Industriales	-21.32%
▲ CVERDECLIM	US\$	31.10	-0.70%	0.99%	3.93%	11.87%	85.00%	35,750	1.05	6.84	10.84	410,045	Mineras	15.49%
▲ ENQEPCLIM	S/.	2.38	3.48%	12.21%	-24.40%	-20.97%	90.00%	35,670	0.71	9.73	5.20	19,879	Servicios Públicos	-39.97%
▲ ENQSPCLIM	US\$	31.10	-0.70%	0.99%	3.93%	11.87%	85.00%	35,750	1.05	6.84	10.84	410,045	Mineras	15.49%
▲ FERREYCLIM	S/.	2.38	-0.42%	-1.65%	3.48%	17.58%	90.00%	1,099,601	0.96	9.45	5.88	275,519	Diversas	18.32%
▲ AENZACLIM	S/.	0.54	-1.82%	-1.82%	-1.41%	-33.48%	65.00%	3,139	0.63	6.47	31.413	Diversas	-10.16%	
▲ IFS	US\$	19.40	0.00%	2.54%	0.52%	-17.45%	90.00%	72,507	1.08	6.08	5.00	1,500,304	Diversas	-29.22%
▲ INRETCILIM	US\$	33.50	-0.89%	-0.74%	9.84%	4.14%	80.00%	1,225	0.73	2.45	12.76	192,697	Diversas	-3.69%
▲ LUSURCLIM	S/.	15.49	0.00%	-0.64%	-0.71%	7.77%	85.00%	85	0.56	6.82	0.00	9,321	Servicios Públicos	1.97%
▲ MINSURILIM	US\$	3.80	0.00%	2.70%	4.79%	13.65%	90.00%	6,089	1.07	5.96	18.70	54,856	Mineras	8.58%
▲ SCCO.K	US\$	73.69	-3.97%	3.77%	3.42%	22.02%	90.00%	1,559,328	1.27	5.21	21.24	120,824,502	Mineras	10.78%
▲ SIDERECLIM	S/.	1.15	0.88%	-2.66%	18.87%	-23.22%	85.00%	3,590	0.84	38.01	0.00	6,927	Industriales	-19.46%
▲ UNACMCLIM	S/.	2.76	0.00%	0.00%	0.00%	10.83%	10.00%	0	-0.02	4.19	0.00	NULL	Diversas	26.91%
▲ VOLCABCLIM	S/.	2.76	0.00%	0.00%	0.00%	10.83%	10.00%	0	-0.02	4.19	0.00	NULL	Diversas	26.91%
▲ BROCALCLIM	S/.	1.40	0.00%	1.45%	0.00%	-3.33%	85.00%	8,667	0.72	8.38	0.00	95,120	Bancos y Financieras	10.57%
▲ CORARECLIM	S/.	1.40	0.00%	1.45%	0.00%	-3.33%	85.00%	8,667	0.72	8.38	0.00	95,120	Bancos y Financieras	10.57%
▲ ENQIECLIM	S/.	3.63	4.01%	2.25%	0.83%	-46.67%	90.00%	400,727	0.92	8.39	17.45	201,229	Servicios Públicos	-51.72%
▲ GBVLACLIM	S/.	0.54	-1.82%	-1.82%	-1.41%	-33.48%	65.00%	3,139	0.63	6.47	31.413	Diversas	-10.16%	

Cantidad de Acciones: 25  
Fuente: Refinitiv

Subieron  
Bajaron  
Mantuvieron

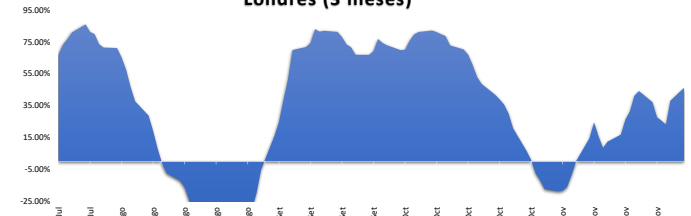
\*\* PER se utiliza en el mercado de valores y moneda original del instrumento  
\*Leyenda: Variación 1D: 1 Día; 5D: 5 Días; 1M: 1 Mes; YTD: Var. % a la fecha

**Índices Sectoriales**

	Cierre	1 D*	5 D*	1 M*	YTD*	Beta
S&P/BVL Consumer Index	1,231.78	0.60%	1.75%	5.66%	-0.14%	0.27
S&P/BVL Industrial Index	235.66	-0.30%	-0.31%	1.44%	-4.53%	0.13
S&P/BVL Financials Index	921.99	-0.30%	1.80%	-1.32%	-3.55%	1.65
S&P/BVL Construction Index	208.64	-0.23%	0.54%	1.59%	-14.18%	0.03
S&P/BVL Public Services Index	1,008.57	2.74%	2.92%	-4.71%	30.28%	0.48
S&P/BVL Mining Index	476.67	0.03%	5.41%	5.26%	20.66%	1.64
S&P/BVL Electric Utilities Index	984.61	2.74%	2.92%	-4.71%	30.28%	0.48

\*Leyenda: Variación 1D: 1 Día; 5D: 5 Días; 1M: 1 Mes; YTD: Var. % a la fecha  
Fuente: Refinitiv

**Correlación Rend. Índice Minero vs Índice de Metales de Londres (3 meses)**



Fuente: Refinitiv

**Rating Crédito Latinoamérica**

**CLASIFICACIONES DE RIESGO**

País	Moody/s	Fitch	S&P
Perú	A	#N/A Reque: #N/A Requesting Data...	#N/A Reque: #N/A Requesting Data...
México	A+	#N/A Reque: #N/A Requesting Data...	#N/A Reque: #N/A Requesting Data...
Venezuela	WR	#N/A Reque: #N/A Requesting Data...	#N/A Reque: #N/A Requesting Data...
Brazil	BB	#N/A Reque: #N/A Requesting Data...	#N/A Reque: #N/A Requesting Data...
Colombia	BB+	#N/A Reque: #N/A Requesting Data...	#N/A Reque: #N/A Requesting Data...
Chile	AA-	#N/A Reque: #N/A Requesting Data...	#N/A Reque: #N/A Requesting Data...
Argentina	CCC	#N/A Reque: #N/A Requesting Data...	#N/A Reque: #N/A Requesting Data...
Panamá	WD	#N/A Reque: #N/A Requesting Data...	#N/A Reque: #N/A Requesting Data...

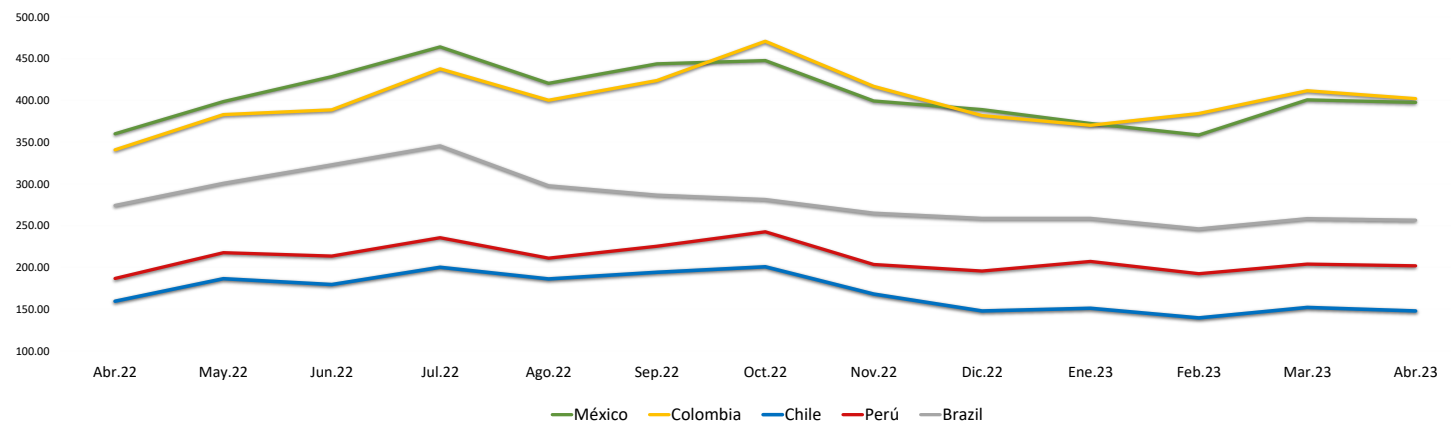
Fuente: Refinitiv, Bloomberg

**Leyenda**

	Moody/s	Fitch	S&P
Prime	Aaa	Aaa	Aaa
Alto Grado	Aa1	Aa+	Aa+
	Aa2	Aa	Aa
	Aa3	Aa-	Aa-
Grado Alto Medio	A1	A+	A+
	A2	A	A
	A3	A-	A-
Grado Bajo Medio	Baa1	BBB+	BBB+
	Baa2	BBB	BBB
	Baa3	BBB-	BBB-
Sin Grado de Inversión Especulativo	Ba1	BB+	BB+
	Ba2	BB	BB
	Ba3	BB-	BB-
Altamente Especulativo	B1	B+	B+
	B2	B	B
	B3	B-	B-
Riesgo Sustancial	Caa1	CCC+	CCC+
	Caa2	CCC	CCC
	Caa3	CCC-	CCC-
Extremadamente Especulativo	Ca	CC	CC
		C	C
Poca esperanzas de Pago		RD	SD
Impago	C	DD	D
		DD	D
Sin Clasificar	WR	D	NR

Fuente: Refinitiv, Bloomberg

**Riesgo País Latinoamérica (pbs)**



	Abr.22	May.22	Jun.22	Jul.22	Ago.22	Sep.22	Oct.22	Nov.22	Dic.22	Ene.23	Feb.23	Mar.23	Abr.23
Perú	186.67	217.55	213.55	235.43	211.00	225.27	242.59	203.41	195.50	207.05	192.30	203.83	201.90
Brazil	274.06	300.64	322.82	345.48	297.70	286.56	281.30	264.90	258.64	258.64	246.10	258.35	256.55
Chile	159.44	186.32	179.32	200.10	186.09	194.05	200.69	167.97	147.82	150.95	139.45	152.00	147.75
Colombia	340.78	383.05	388.73	437.86	400.26	423.83	470.84	416.81	381.77	370.18	384.35	411.61	402.15
México	360.00	398.59	428.41	464.10	420.43	443.77	447.72	399.31	389.00	372.32	358.55	400.70	397.60

Fuente: BCRP

Coordinador Laboratorio de Mercado de Capitales: MS Javier Penny Pestana  
Apoyo: Nadia Contreras, Nikolas Diaz, Joseph Martinez y Marcelo Cossar  
email: pulsoBursatil@ulima.edu.pe