

LATINOAMERICA

Lima, 11 de Diciembre de 2023

Perú: El índice General de la BVL finalizó la sesión de hoy con un resultado negativo de +0.35%. El índice mantiene una tendencia positiva acumulada anual de -0.98% en moneda local y una tendencia acumulada positiva de -1.56% en moneda ajustada en dólares. Con respecto al S&P/BVL Perú SEL varió en +0.17% mientras que el S&P/BVL LIMA 25 en -0.15%. El spot PEN alcanzó S/.3.7596. Titular: Indecopi plantea creación de nueva unidad para eliminar barreras burocráticas.

Chile: El índice IPSA culminó el día con un retorno negativo de -1.44%. Los sectores más perjudicados de la jornada fueron Energía (-2.67%) e Industrial (-2.06%). Las acciones con el peor desempeño fueron Sociedad Química y Minera de Chile (-4.31%) y Colbún SA (-3.96%). Titular: Tesorería de Chile extiende programa de canje y recompra bonos.

Colombia: El índice COLCAP concluyó la sesión con un retorno negativo de -0.34%. Los sectores menos beneficiados de la jornada fueron Bienes de consumo básico (-1.96%) y Finanzas (-1.37%). Las acciones con peor desempeño fueron BanColombia SA (-3.38%) y Grupo Nutresa SA (-1.96%). Titular: El mayor fondo de bonos de mercados emergentes del mundo ve un aumento de efectivo tras un aterrizaje suave en EE.UU.

México: El índice IPC cerró el día en terreno neutral de 0.00%. Los sectores más beneficiados de la jornada fueron Salud (-1.19%) y Productos de consumo no básico (-0.76%). Las acciones con peor desempeño fueron Megacable Holdings SAB de CV (-3.81%) y Promotora y Operadora de Infra (-3.68%). Titular: MXN puede soportar recortes de tasas de Banxico, dice Barclays.

Brasil: El índice IBOVESPA cerró el día en terreno negativo de -0.14%. Los sectores más afectados de la jornada fueron Tecnología de la información (-1.85%) y Productos de consumo no básico (-1.38%). Las acciones con peor desempeño fueron Cia. Brasileira de Distribuição (-6.70%) y Braskem SA (-4.71%). Titular: Brasil Pide La "Reducción De La Dependencia" De Energías Fósiles En La COP28.

Renta Variable

Más Subieron	Bolsa	Mon.	Precio	▲%
ENEL CHILE SA	SGO	CLP	47.35	2.93%
WALMART DE MEXIC	MEX	MXN	69.25	2.90%
PARQUE ARAUCO	SGO	CLP	1,175.00	2.79%
BANCOLOMBIA-PREF	COL	COP	31,400.00	2.61%
GRUPO ENERGIA BO	COL	COP	1,879.00	2.12%

Fuente: Refinitiv

Más Bajaron	Bolsa	Mon.	Precio	▼%
AÉRO DEL PA MEX	MEX	MXN	305	-2.08%
EMPRESAS COPEC	SGO	CLP	5,880	-2.00%
ENTEL	SGO	CLP	3,125	-1.88%
SONDA SA	SGO	CLP	406	-1.79%
GRUPO AERC MEX	MEX	MXN	181	-1.63%

Fuente: Refinitiv

Por Monto Negociado	Bolsa	Monto (US\$)
GRUPO F BANORT-O	MEX	59,235.74
WALMART DE MEXIC	MEX	50,463.90
FOMENTO ECON-UBD	MEX	19,981.68
ARCA CONTINENTAL	MEX	19,752.40
CEMEX SAB-CPO	MEX	15,477.23

Fuente: Refinitiv

Por Volumen	Bolsa	Volumen
COLBUN SA	SGO	78,632,853.00
ENEL CHILE SA	SGO	65,756,703.00
BANCO DE CHILE	SGO	53,888,083.00
BANCO SANTANDER	SGO	52,427,692.00
ENEL AMERICAS SA	SGO	30,212,563.00

Fuente: Refinitiv

ETFs

	Mon.	Cierre	1 D	5 D	1 M	YTD	Bolsa
ISHARES MSCI ALL PERU CAPPED	USD	30.66	-0.08%	-0.61%	5.14%	20.43%	PCQ
ISHARES MSCI CHILE CAPPED	USD	26.71	-2.34%	-0.52%	10.88%	5.66%	BTQ
GLOBAL X MSCI COLOMBIA	USD	21.94	-0.54%	-0.50%	7.74%	-3.06%	PCQ
ISHARES MSCI MEXICO CAPPED	USD	162.99	0.11%	0.72%	15.88%	39.48%	LSE
ISHARES MSCI EMERGING MARKETS	USD	39.24	0.59%	-0.10%	6.31%	-0.81%	PCQ
VANGUARD FTSE EMERGING MARKETS	CAD	32.92	0.37%	0.06%	3.98%	4.14%	TOR
ISHARES CORE MSCI EMERGING MARKETS	USD	49.38	0.47%	0.02%	6.79%	1.81%	PCQ
ISHARES IP MORGAN EMERGING MARKETS BONDS	USD	86.70	-0.16%	0.52%	6.76%	0.73%	NMQ
MORGAN STANLEY EMERGING MARKETS DOMESTIC	USD	4.74	-0.42%	-0.42%	11.01%	11.01%	NYQ
ISHARES MSCI BRAZIL ETF	USD	33.76	-0.27%	0.33%	14.36%	24.67%	PCQ

Fuente: Refinitiv

Principales índices

	Cierre	1 D	5 D	1 M	YTD	Cap. Burs. (US\$ Mill.)
▼ IPSA (Chile)	5,884.78	-1.44%	1.05%	8.31%	12.38%	116,868
▼ IGPA (Chile)	29,680.13	-1.41%	1.16%	7.61%	6.27%	141,750
▲ COLSC (Colombia)	795.44	0.10%	1.23%	0.92%	-7.25%	3,350
▼ COLCAP (Colombia)	1,141.41	-0.34%	-1.29%	4.84%	-11.51%	62,945
▲ S&P/BVL LIMA (Peru)	22,099.31	0.35%	-0.98%	1.06%	15.45%	103,617
▲ S&P/BVL SEL (Peru)	575.51	0.17%	-0.42%	1.13%	14.66%	89,256
▼ S&P/BVL LIMA 25	29,273.01	-0.15%	-0.94%	0.54%	7.90%	#N/A Requesting Data...
▲ IPC (México)	54,439.12	0.08%	0.71%	10.47%	15.33%	404,975
IBOVESPA (Brazil)	25,702.45	0.7%	0.0%	15.1%	37.3%	731,219

*Leyenda: Variación 1D: 1 Día; 5D: 5 Días; 1M: 1 Mes; YTD; Var. % a la fecha
Fuente: Refinitiv, Bloomberg

Monedas

	Precio	1 D*	5 D*	1 M*	YTD*
Sol (PEN)	3.76	0.95%	0.30%	-1.32%	-3.67%
▲ Peso Chileno (CLP)	880.83	1.21%	1.64%	-2.88%	-5.98%
▲ Peso Colombiano (COP)	3,957.50	-0.67%	-1.49%	-2.58%	-11.19%
▼ Peso Mexicano (MXN)	17.38	0.21%	-0.39%	-3.66%	-15.04%
▲ Real Brasileiro (BRL)	4.94	0.14%	-0.09%	-2.15%	-7.82%

*Leyenda: Variación 1D: 1 Día; 5D: 5 Días; 1M: 1 Mes; YTD; Var. % a la fecha

Fuente: Refinitiv

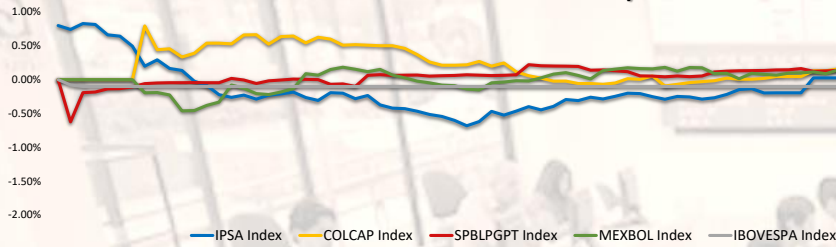
Renta Fija

Instrumento	Moneda	Precio	Bid Yield (%)	Ask Yield (%)	Duración
PERU 7.35 07/21/25	USD	5.41	102.75	521.1%	1.51
PERU 4.125 08/25/27	USD	5.11	96.75	499.8%	3.43
PERU 8.75 11/21/33	USD	5.70	123.09	559.1%	7.15
PERU 6.55 03/14/37	USD	5.61	108.80	549.4%	8.49
PERU 5.625 11/18/2050	USD	5.76	99.62	559.8%	14.04
CHILE 2.45 01/31/31	USD	4.94	85.61	480.9%	6.47
CHILE 3.125 01/21/26	USD	5.24	96.12	503.6%	2.03
CHILE 3.625 10/30/42	USD	5.61	77.93	547.2%	12.96
COLOM 11.85 03/09/28	USD	7.24	116.49	718.5%	3.44
COLOM 10.375 01/28/33	USD	7.84	115.95	747.2%	6.17
COLOM 7.375 09/18/37	USD	7.47	98.74	740.4%	8.72
COLOM 6.125 01/18/41	USD	7.71	84.78	762.7%	10.00
MEX 4 10/02/23	MXV	4.70	87.38	463.0%	7.23
MEX5.55 01/45	USD	6.29	91.77	620.8%	12.01

Fuente: Refinitiv

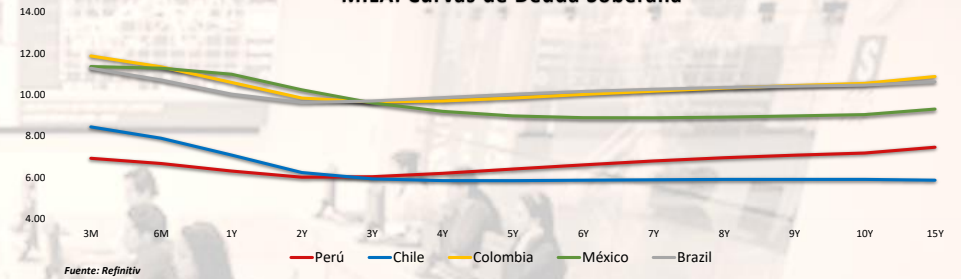
Coordinador Laboratorio de Mercado de Capitales: MS Javier Penny Pestana
Apoyo: Nadia Contreras, Nikolas Díaz, Joseph Martinez y Marcelo Cossar
email: pulsobursatil@ulima.edu.pe

MILA: Evolución Intraday



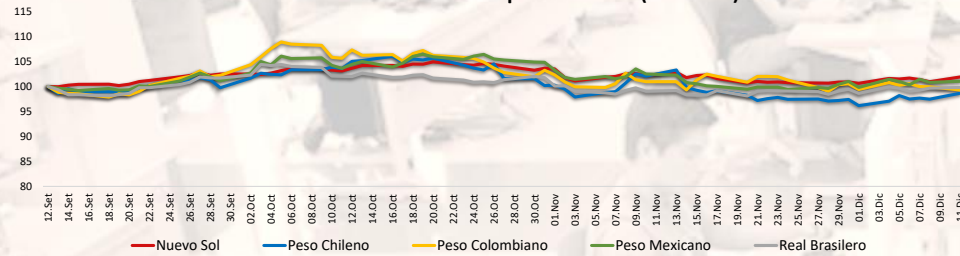
Fuente: Refinitiv

MILA: Curvas de Deuda Soberana



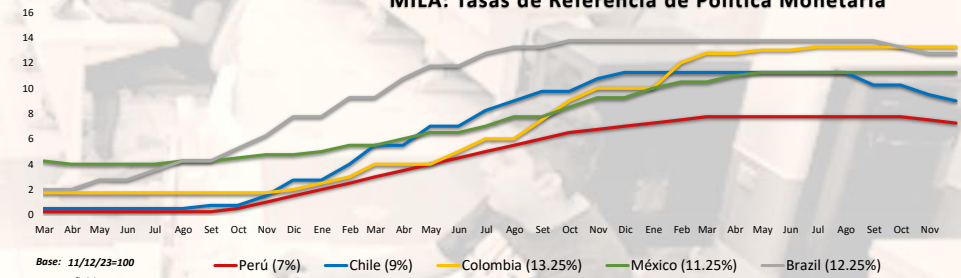
Fuente: Refinitiv

MILA: Índices de Tipo de Cambio (3 meses)



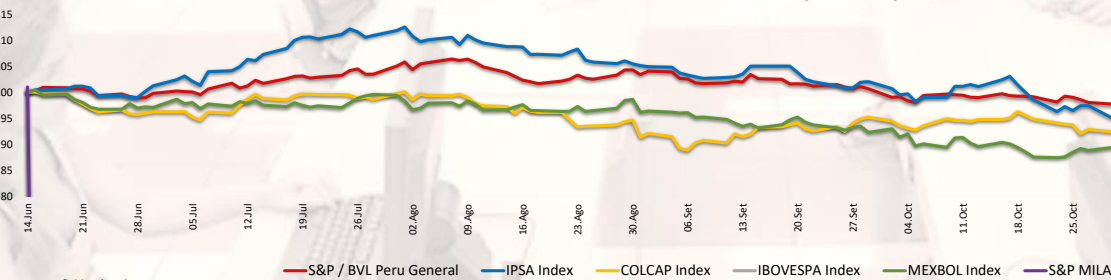
Fuente: Refinitiv

MILA: Tasas de Referencia de Política Monetaria



Base: 11/12/23=100
Fuente: Refinitiv

MILA: Indices Bursátiles (6 meses)



Fuente: Refinitiv, Bloomberg

Coordinador Laboratorio de Mercado de Capitales: MS Javier Penny Pestana
Apoyo: Nadia Contreras, Nikolas Díaz, Joseph Martínez y Marcelo Cossar
email: pulsobursatil@ulima.edu.pe

MUNDO

Estados Unidos:

El mercado estadounidense cerró con rendimientos mixtos. El DOW JONES terminó en rojo, en un contexto donde las mayores caídas se dieron en empresas como Procter & Gamble (-3.49%) y Goldman Sachs (-2.19%). El índice S&P 500 también terminó con rendimientos negativos, en un escenario donde los inversores aún tienen expectativas de que la Reserva Federal no realizará cambios de los tipos en su próxima reunión, además, según los futuros de las tasas de interés, existe una probabilidad del 65% de que la FED reduzca sus tipos en su próxima reunión de marzo. Por último, el índice NASDAQ finalizó el día en positivo, donde el informe de las ofertas de empleo en octubre mostró una caída en la demanda laboral, con las ofertas de trabajo disminuyendo a 8,73 millones desde los 9,35 millones en septiembre y 10,47 millones el año anterior. Durante el mes, las contrataciones (5,9 millones) y las separaciones totales (5,6 millones) apenas experimentaron cambios, con renuncias (3,6 millones) y despidos (1,6 millones) manteniéndose estables. Los próximos datos de nóminas privadas de ADP y el informe mensual de empleo serán vigilados para detectar posibles influencias sobre la política de la Reserva Federal. De este modo, DOW JONES -0.22%, S&P 500 -0.06%, NASDAQ +0.31% con el mercado teniendo rendimientos mixtos.

Europa:

Los principales índices europeos terminaron la sesión del Lunes con rendimientos principalmente positivos. El índice paneuropeo STOXX 600 cerró en positivo, En el inicio de una semana con una agenda llena de eventos, las bolsas europeas se mantenían mayormente estables, con los inversores pendientes de los próximos datos de inflación en Estados Unidos y las decisiones sobre tipos de interés de los principales bancos centrales a nivel mundial. Mientras tanto, la disminución en los precios de los metales impacta negativamente en el sector minero. Con el enfoque puesto en las expectativas de reducción de tasas, los informes cruciales de inflación en Estados Unidos serán cuidadosamente monitoreados para obtener indicios sobre la dirección de la política monetaria. Los inversores también están atentos a las decisiones sobre tipos de interés que se tomarán durante la semana, incluyendo las de la Reserva Federal el miércoles, y del Banco de Inglaterra y el Banco Central Europeo el jueves. El mercado inglés, reflejado en el FTSE 100 cerró con un rendimiento negativo, La mayor disminución durante la jornada afectó principalmente a las compañías mineras, incluyendo a Glencore, que experimentó una caída del 3,96 %, Endeavour Mining, con una disminución del 3,41 %, y Rio Tinto Group, que perdió un 1,77 %. Por otro lado, el mercado alemán reflejado en el índice DAX cerró en terreno positivo, luego de que alcanzó los 16.794,43 puntos en una jornada bursátil tranquila, caracterizada por la falta de datos macroeconómicos significativos y la expectativa por las decisiones de política monetaria de los bancos centrales de la eurozona, Estados Unidos y el Reino Unido. El principal índice de la bolsa de París comenzó la semana en positivo, al concluir una sesión marcada por el entusiasmo de los inversores debido a las expectativas de menores tasas de interés en el futuro, el índice CAC 40 cerró en 7.551,53 puntos, apenas por debajo de los 30 puntos de su máximo histórico registrado el 24 de abril. De este modo, FTSE 100 -0.13%; CAC 40 +0.33%; DAX +0.21%; STOXX 600 +0.30% terminaron con niveles mayormente positivos.

Asia:

Los principales índices asiáticos cerraron al alza. El mercado chino concluyó con resultados mixtos, mientras que los datos indican presiones deflacionarias persistentes, señalando una economía afectada por una débil demanda interna. En noviembre, los precios al consumidor cayeron un 0.5% interanual, acelerándose desde el 0.2% en octubre y superando la predicción del 0.1%. Los precios al productor también disminuyeron un 3%, marcando el decimocuarto mes consecutivo de declive y la caída más rápida desde agosto. El mercado sureño tuvo resultados positivos; el superávit en bienes fue de \$5.35 mil millones, impulsado por un aumento del 7.6% en las exportaciones a \$57 mil millones y una disminución del 4.3% en las importaciones a \$51.65 mil millones en comparación con el año anterior. En Japón, el mercado cerró en terreno negativo. El yen japonés cayó a más de 145 por dólar debido a la expectativa de tasas estables. Datos laborales sólidos de EE. UU. fortalecieron el dólar. El mercado australiano también terminó con ganancias. El índice S&P/ASX 200 subió un 0.06% a 7,199, alcanzando niveles más altos en 12 semanas. Los inversores ignoraron datos laborales estadounidenses sólidos. Sectores diversos avanzaron, con notables ganancias de Commonwealth Bank, Woodside Energy, Fortescue Metals y otros. Pact Group aumentó un 22.6% debido a la venta de acciones a Raphael Geminder. Así, NIKKEI +1.50%; HANG SENG -0.81%; CSI 300 +0.59%; S&P/ASX 200 +0.06%; KOSPI +0.30%; SHANGHAI COMPOSITE +0.74% cerraron con rendimientos positivos.

ETFs

	Mon.	Cierre	1 D	5 D	1 M	YTD	Bolsa
SPDR S&P 500 ETF TRUST	USD	461.99	0.39%	1.16%	11.16%	16.79%	PCQ
ISHARES MSCI EMERGING MARKETS ETF	USD	39.24	0.59%	-0.10%	6.31%	-0.81%	PCQ
ISHARES IBOXX \$ HIGH YIELD CORPORATE BOND ETF	USD	75.81	-0.07%	0.01%	4.74%	-1.38%	PCQ
FINANCIAL SELECT SECTOR SPDR FUND	USD	36.35	0.61%	0.61%	13.56%	10.29%	PCQ
VANECK GOLD MINERS ETF	USD	29.55	-0.44%	-4.74%	2.71%	20.17%	PCQ
ISHARES RUSSELL 2000 ETF	USD	187.19	0.21%	0.16%	14.76%	3.74%	PCQ
SPDR GOLD SHARES	USD	183.59	-1.10%	-2.27%	-0.82%	14.58%	PCQ
ISHARES 20+ YEAR TREASURY BOND ETF	USD	94.34	-0.21%	1.86%	12.32%	-19.64%	NMQ
INVECO QQQ TRUST SERIES 1	USD	395.52	0.85%	2.38%	13.26%	31.72%	NMQ
ISHARES BIOTECHNOLOGY ETF	USD	124.77	0.72%	1.12%	10.39%	1.75%	NMQ
ENERGY SELECT SECTOR SPDR FUND	USD	82.33	0.12%	-2.72%	-3.04%	11.62%	PCQ
PROSHARES ULTRA VIX ST FUTURES ETF	USD	9.16	-3.68%	-8.22%	-47.98%	-92.03%	BTQ
UNITED STATES OIL ETF	USD	66.80	0.41%	-2.44%	-12.16%	-12.36%	PCQ
ISHARES MSCI BRAZIL ETF	USD	33.76	-0.27%	0.33%	14.36%	24.67%	PCQ
SPDR S&P OIL & GAS EXP & PRODUCTION ETF	USD	132.27	-0.05%	-3.75%	-7.76%	3.42%	PCQ
UTILITIES SELECT SECTOR SPDR FUND	USD	63.82	0.65%	0.85%	7.84%	-9.22%	PCQ
ISHARES US REAL ESTATE ETF	USD	86.49	0.23%	-0.69%	16.94%	-9.43%	PCQ
SPDR S&P BIOTECH ETF	USD	78.86	-0.58%	-0.42%	20.97%	-2.57%	PCQ
ISHARES IBOXX \$ INVESTMENT GRADE CORP BOND ETF	USD	107.33	-0.03%	0.61%	8.08%	-4.74%	PCQ
ISHARES JP MORGAN USD EMERGING MARKETS BOND ETF	USD	86.70	-0.16%	0.52%	6.76%	0.73%	NMQ
REAL ESTATE SELECT SECT SPDR FUND	USD	38.03	0.34%	-0.50%	17.20%	-10.07%	PCQ
ISHARES CHINA LARGE-CAP ETF	USD	23.79	0.38%	-2.14%	-8.29%	-24.62%	PCQ
CONSUMER STAPLES SPDR FUND	USD	70.78	0.96%	-0.37%	4.67%	-3.78%	PCQ
VANECK JUNIOR GOLD MINERS ETF	USD	36.05	-1.07%	-5.70%	5.50%	18.16%	PCQ
SPDR BLOOMBERG HIGH YIELD BOND ETF	USD	92.74	-0.08%	0.03%	4.64%	-2.12%	PCQ
VANGUARD REAL ESTATE INDEX FUND ETF	USD	83.87	0.27%	-0.57%	16.97%	-11.41%	PCQ
DIREXION DAILY GOLD MINERS INDEX BULL 2X SHARES	USD	31.26	-0.92%	-9.39%	3.78%	14.25%	PCQ
PROSHARES ULTRASHORT 20+ YEAR TREASURY	USD	34.00	0.53%	-3.60%	-21.42%	36.99%	PCQ
ISHARES MSCI EAFE ETF	USD	73.32	0.25%	0.98%	9.96%	14.76%	PCQ
ISHARES PREFERRED AND INCOME SECURITIES ETF	USD	30.53	-0.42%	-0.29%	7.27%	-10.07%	NMQ
WISDOMTREE JAPAN HEDGED EQUITY ETF	USD	90.37	1.39%	0.24%	5.96%	39.48%	PCQ
GRAYSCALE BITCOIN TRUST (BTC)	USD	32.46	-8.59%	-3.50%	22.58%	135.90%	PNK

Fuente: Refinitiv

Principales índices

	Cierre	1 D	5 D	1 M	YTD	Cap. Burs. (US\$ Mill.)
▼ Dow Jones (EEUU)	14,432.49	-60.18%	-60.14%	-56.17%	-54.88%	# VALORI
▲ Standard & Poor's 500 (EEUU)	4,622.44	0.39%	1.15%	10.93%	16.53%	# VALORI
▲ NASDAQ Composite (EEUU)	14,432.49	0.20%	1.74%	12.85%	22.49%	# VALORI
▲ Stoxx EUROPE 600 (Europa)	473.70	0.30%	1.70%	9.88%	11.13%	604,004,875
▲ DAX (Alemania)	30.35	0.19%	1.78%	15.18%	29.48%	273
▼ FTSE 100 (Reino Unido)	7,544.89	-0.13%	0.42%	2.97%	3.27%	568
▲ CAC 40 (Francia)	7,551.53	0.33%	2.99%	10.64%	21.07%	3,279,117
▼ IBEX 35 (España)	10,198.00	-0.25%	0.19%	13.14%	26.13%	914,505
▲ MSCI AC Asia Pacific Index	500.93	0.00%	-0.37%	5.17%	-3.64%	# VALORI
▼ HANG SENG (Hong Kong)	16,201.49	-0.81%	-2.67%	-6.92%	-21.21%	# VALORI
▲ SHANGHAI SE Comp. (China)	2,991.44	0.74%	-1.04%	-1.00%	-7.97%	56,577,791
▲ NIKKEI 225 (Japón)	32,791.80	1.50%	-1.32%	6.82%	18.39%	# VALORI
▲ S&P / ASX 200 (Australia)	7,199.00	0.06%	1.04%	6.29%	6.03%	27,774
▲ KOSPI (Corea del Sur)	2,525.36	0.30%	0.41%	9.30%	5.06%	6,275,027

*Leyenda: Variación 1D: 1 Día; 5D: 5 Días; 1M: 1 Mes; YTD; Var. % a la fecha

Fuente: Refinitiv, Bloomberg

Renta Variable

Estados Unidos (Acciones del SPX Index)

Más Subieron	Mon.	Precio	▲%	Bolsa	Más Bajaron	Mon.	Precio	▼%	Bolsa
BATH&BODY WR O/d	USD	39.8	5.54%	NYQ	EPAM SYSTEMS I/d	USD	203.25	-21.72%	NYQ
PORVALAU-XT/d	INR	25.18	4.96%	BSE	CH ROBINSON W/W/d	USD	91.4	-6.42%	NSQ
HGH WR NTRWRK O/d	USD	0.1125	4.65%	PNK	LUMEN TCHNLG O/d	USD	1.91	-4.98%	NYQ
FORTINET/d	USD	71.27	4.61%	NSQ	INTEL CORP/d	USD	29.86	-4.63%	NSQ
JAYCON SOFTWARE/d	USD	305.93	4.30%	NYQ	3M COMPANY/d	USD	97.98	-4.44%	NYQ

Fuente: Refinitiv

Europa (Acciones del STOXX EUROPE 600)

Más Subieron	Mon.	Precio	▲%	Bolsa	Más Bajaron	Mon.	Precio	▼%	Bolsa
MISFRESH LTD D/d	USD	0.586	10.36%	NMQ	RED 5/d	AUD	0.145	-9.38%	ASX
GENIUS GROUP O/d	USD	1.0234	10.35%	ASQ	DGTL MD SL A O/d	USD	0.3801	-9.15%	NYQ
CAAI INC A ORD/d	USD	35.32	9.49%	NYQ	NORTHGOLD/d	SEK	6.25	-8.36%	STO
INDIVIOR/d	GBP	1590	7.80%	LSE	MANILA BULLETT/d	PHP	0.29	-7.94%	PHS
DKN SMCOND 3X B/d	USD	12.3	4.95%	PCQ	SAFEHOLD INC O/d	USD	25.01	-6.33%	NYQ

Fuente: Refinitiv

Monedas

	Precio	1 D*	5 D*	1 M*	YTD*
▲ Euro	1.0762	0.01%	-0.68%	1.40%	5.30%
▲ Yen	146.17	0.86%	-0.70%	-1.97%	6.96%
▲ Yuan	7.1755	0.15%	0.46%	-1.88%	6.31%
▼ Won Coreano	1316.3	-0.01%	0.50%	-2.18%	0.40%
▲ Libra Esterlina	1.2553	0.06%	-0.63%	3.16%	4.24%
▼ Dólar de Hong Kong	7.805	-0.04%	-0.14%	-0.20%	-0.56%
▼ Dólar Australiano	0.6566	-0.17%	-0.80%	3.01%	-5.57%

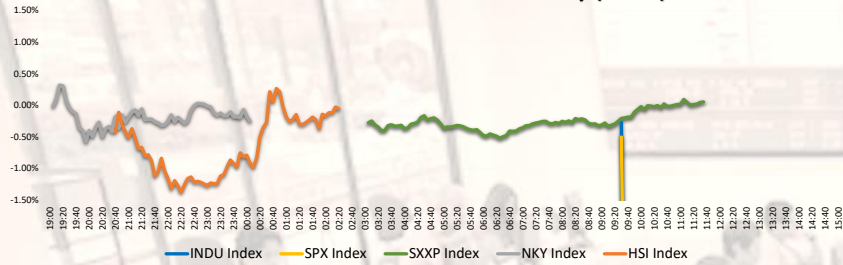
*Leyenda: Variación 1D: 1 Día; 5D: 5 Días; 1M: 1 Mes; YTD; Var. % a la fecha

Materias Primas

	Precio	1 D*	5 D*	1 M*	YTD*
Oro (US\$ Oz. T) (LME)	1981.0522	-1.12%	-2.40%	-0.74%	15.26%
Plata (US\$ Oz. T) (LME)	22.8035	-0.71%	-6.88%	-2.16%	23.84%
Cobre (US\$ TM) (LME)	8366.25	0.00%	0.04%	3.69%	12.09%
Zinc (US\$ TM) (LME)	2383.75	0.00%	-2.49%	-2.87%	-22.08%
Petroleo WTI (US\$ Barril) (NYM)	71.41	0.25%	-2.23%	-12.57%	-11.28%
Etaño (US\$ TM) (LME)	24339	0.00%	2.20%	-1.65%	-2.37%
Plomo (US\$ TM) (LME)	1984.5	0.00%	-3.38%	-7.37%	-1.49%
Asúcar #11 (US\$ Libra) (NYB-ICE)	22.47	-3.81%	-12.94%	-16.00%	32.57%
Cacao (US\$ TM) (NYB-ICE)	22.47	-3.81%	-12.94%	-16.00%	32.57%
Café Arábica (US\$ TM) (NYB-ICE)	4211	-1.40%	0.96%	9.18%	73.72%

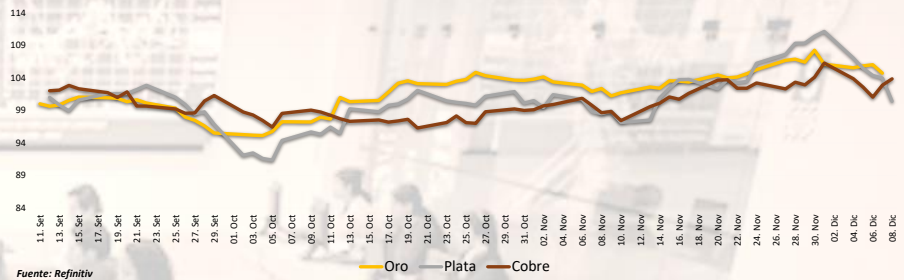
*Leyenda: Variación 1D: 1 Día; 5D: 5 Días; 1M: 1 Mes; YTD; Var. % a la fecha

Mercado Evolución Intraday (var %)



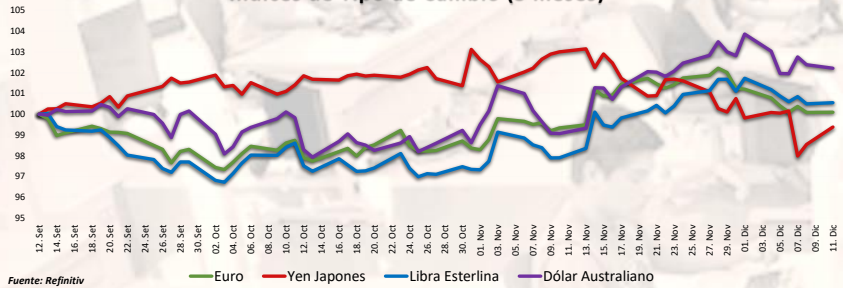
Fuente: Refinitiv, Bloomberg

Índices de Metales principales (3 meses)



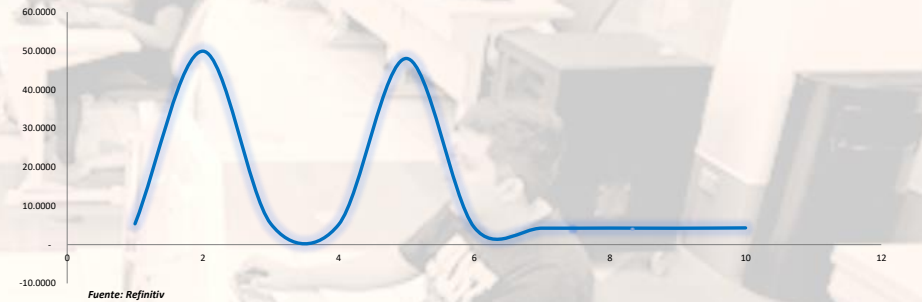
Fuente: Refinitiv

Índices de Tipo de Cambio (3 meses)



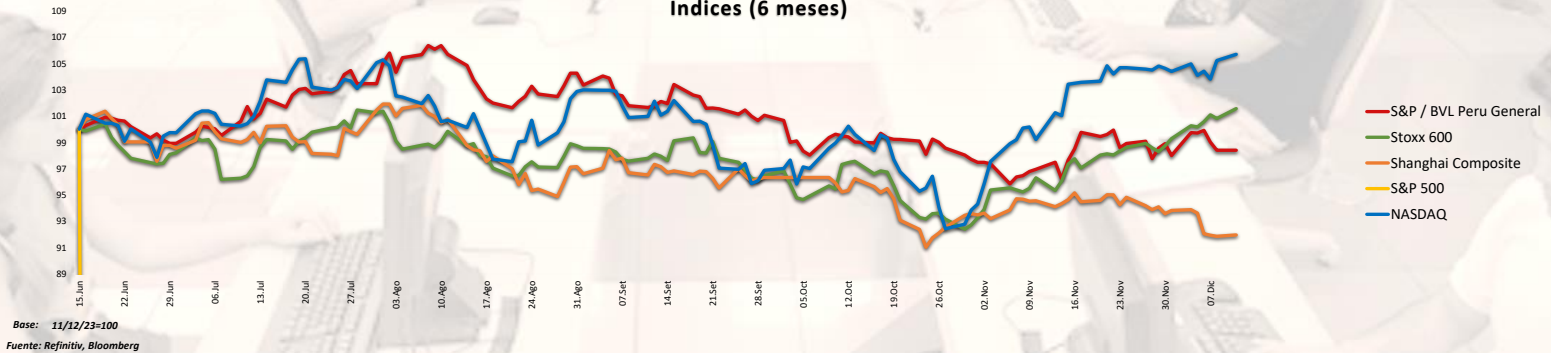
Fuente: Refinitiv

Curva de Rendimiento Bonos Tesoro EEUU (%)



Fuente: Refinitiv

Índices (6 meses)



Base: 11/12/23=100
Fuente: Refinitiv, Bloomberg

Coordinador Laboratorio de Mercado de Capitales: MS Javier Penny Pestana
Apoyo: Nadia Contreras, Níkolás Díaz, Joseph Martínez y Marcelo Cossar
email: pulsobursatil@ulima.edu.pe

RANKING ACCIONES LIMA

Código	Moneda	Precio	1 D*	5 D*	1 M*	YTD*	Frecuencia	Volumen	Beta	Rentabilidad por Dividendos (%)	Precio-Beneficio	Capitalización Bursátil (M US\$)	Sector	Participación Índice
▲ ALCORCLIM	S/.	5.90	0.85%	1.37%	1.72%	-8.79%	5.00%	2,113	0.62	4.75	9.87	3,306	Industrial	-13.36%
▲ BACKUSLIM	S/.	23.00	0.04%	-2.13%	5.02%	-1.27%	90.00%	15	0.41	7.24	0.00	92	Industriales	1.69%
▼ BAP	US\$	124.53	-0.11%	-1.81%	-0.34%	-8.20%	90.00%	398,292	1.10	5.43	7.20	21,564,446	Diversas	-26.09%
▼ BVN	US\$	1.40	0.00%	0.00%	0.00%	-3.33%	85.00%	72,412	0.72	8.38	0.00	27,105	Bancos y Financieras	6.39%
▲ CASAGRCLIM	S/.	1.40	0.00%	0.00%	0.00%	-3.33%	85.00%	72,412	0.72	8.38	0.00	27,105	Bancos y Financieras	6.39%
▲ BBVACLIM	S/.	1.40	0.00%	0.00%	0.00%	-3.33%	85.00%	72,412	0.72	8.38	0.00	27,105	Bancos y Financieras	6.39%
▼ CORARELIM	S/.	0.90	-6.25%	-7.22%	0.91%	-34.18%	80.00%	20,000	0.99	1.83	0.00	5,133	Industriales	-28.34%
▼ CPACK	US\$	4.75	-1.04%	1.06%	-5.00%	-7.98%	90.00%	134,774	0.50	11.42	30.07	501,299	Industriales	-23.48%
▼ CVERDECLIM	US\$	30.50	-0.97%	-1.99%	0.64%	9.71%	85.00%	6,428	1.05	6.96	10.66	201,591	Mineras	9.64%
▲ ENGEPECLIM	S/.	2.37	1.72%	-0.42%	-21.39%	-21.30%	90.00%	10,210	0.71	9.60	5.26	6,220	Servicios Públicos	-30.80%
▲ ENDSRCLIM	US\$	30.50	-0.97%	-1.99%	0.64%	9.71%	85.00%	6,428	1.05	6.96	10.66	201,591	Mineras	9.64%
▼ FERREYCLIM	S/.	2.38	1.24%	0.42%	0.42%	17.58%	90.00%	7,095	0.96	9.37	6.03	4,571	Diversas	18.22%
▲ AENZAELIM	S/.	0.54	0.00%	0.00%	-7.99%	-33.48%	65.00%	15,234,907	0.63	0.00	6.36	2,199,575	Diversas	-7.42%
▼ IFS	US\$	18.80	-1.47%	-3.14%	0.11%	-20.00%	90.00%	22,926	1.08	6.18	4.94	1,494,828	Diversas	-30.51%
▼ INRETCCLIM	US\$	33.99	-0.03%	0.27%	10.72%	5.66%	80.00%	500	0.73	2.43	12.89	17,000	Diversas	-2.49%
▲ LUSURCLIM	S/.	15.51	1.08%	2.45%	5.79%	10.40%	85.00%	685	0.56	6.73	0.00	2,882	Servicios Públicos	2.38%
▲ MINSURILIM	S/.	3.80	0.00%	0.00%	1.63%	13.65%	90.00%	3,382	1.06	5.96	18.57	3,453	Mineras	10.01%
▼ SCCOK	US\$	75.13	-0.42%	1.95%	5.97%	24.41%	90.00%	936,674	1.27	5.30	21.30	63,220,689	Mineras	5.68%
▼ SIDERCLIM	S/.	1.16	-2.52%	0.87%	25.95%	-22.55%	85.00%	9,120	0.84	16.29	0.00	2,902	Industriales	-18.06%
▲ UNACMCLIM	S/.	2.76	0.00%	0.00%	0.00%	10.83%	10.00%	0	-0.02	4.19	0.00	NULL	Diversas	26.91%
▲ VVICARCLIM	S/.	2.76	0.00%	0.00%	0.00%	10.83%	10.00%	0	-0.02	4.19	0.00	NULL	Diversas	26.91%
▲ BROCALCLIM	S/.	1.40	0.00%	0.00%	0.00%	-3.33%	85.00%	72,412	0.72	8.38	0.00	27,105	Bancos y Financieras	6.39%
▲ CORARELIM	S/.	1.40	0.00%	0.00%	0.00%	-3.33%	85.00%	72,412	0.72	8.38	0.00	27,105	Bancos y Financieras	6.39%
▲ ENGECLIM	S/.	3.55	-1.39%	-1.39%	-0.73%	-47.20%	90.00%	0	0.92	8.03	18.00	9,120	Servicios Públicos	-37.06%
▲ GBVACLIM	S/.	0.54	0.00%	0.00%	-7.99%	-33.48%	65.00%	15,234,907	0.63	0.00	6.36	2,199,575	Diversas	-7.42%

Cantidad de Acciones: 25
Fuente: Refinitiv

Subieron
Bajaron
Mantuvieron

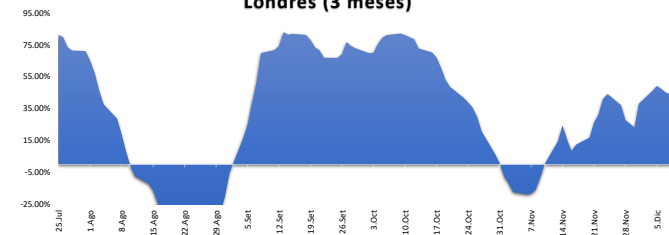
** PER se utiliza en el mercado de valores y moneda original del instrumento
*Leyenda: Variación 1D: 1 Día; 5D: 5 Días; 1M: 1 Mes; YTD: Var. % a la fecha

Índices Sectoriales

	Cierre	1 D*	5 D*	1 M*	YTD*	Beta
S&P/BVL Consumer Index	1,237.21	0.36%	1.04%	4.70%	0.30%	0.26
S&P/BVL Industrial Index	234.77	-0.94%	-0.67%	-0.61%	-4.89%	0.12
S&P/BVL Financials Index	910.49	0.63%	-1.55%	2.18%	-4.75%	1.64
S&P/BVL Construction Index	207.33	-0.77%	-0.86%	-0.74%	-14.71%	0.03
S&P/BVL Public Services Index	996.28	-0.37%	1.48%	-6.74%	28.69%	0.48
S&P/BVL Mining Index	459.25	0.63%	-3.63%	2.86%	16.25%	1.64
S&P/BVL Electric Utilities Index	972.62	-0.37%	1.48%	-6.74%	28.69%	0.48

*Leyenda: Variación 1D: 1 Día; 5D: 5 Días; 1M: 1 Mes; YTD: Var. % a la fecha
Fuente: Refinitiv

Correlación Rend. Índice Minero vs Índice de Metales de Londres (3 meses)



Fuente: Refinitiv

Rating Crédito Latinoamérica

CLASIFICACIONES DE RIESGO

País	Moody/s	Fitch	S&P
Perú	A	#N/A Reque: #N/A Requesting Data...	#N/A Reque: #N/A Requesting Data...
México	A+	#N/A Reque: #N/A Requesting Data...	#N/A Reque: #N/A Requesting Data...
Venezuela	WR	#N/A Reque: #N/A Requesting Data...	#N/A Reque: #N/A Requesting Data...
Brazil	BB	#N/A Reque: #N/A Requesting Data...	#N/A Reque: #N/A Requesting Data...
Colombia	BB+	#N/A Reque: #N/A Requesting Data...	#N/A Reque: #N/A Requesting Data...
Chile	AA-	#N/A Reque: #N/A Requesting Data...	#N/A Reque: #N/A Requesting Data...
Argentina	CCC	#N/A Reque: #N/A Requesting Data...	#N/A Reque: #N/A Requesting Data...
Panamá	WD	#N/A Reque: #N/A Requesting Data...	#N/A Reque: #N/A Requesting Data...

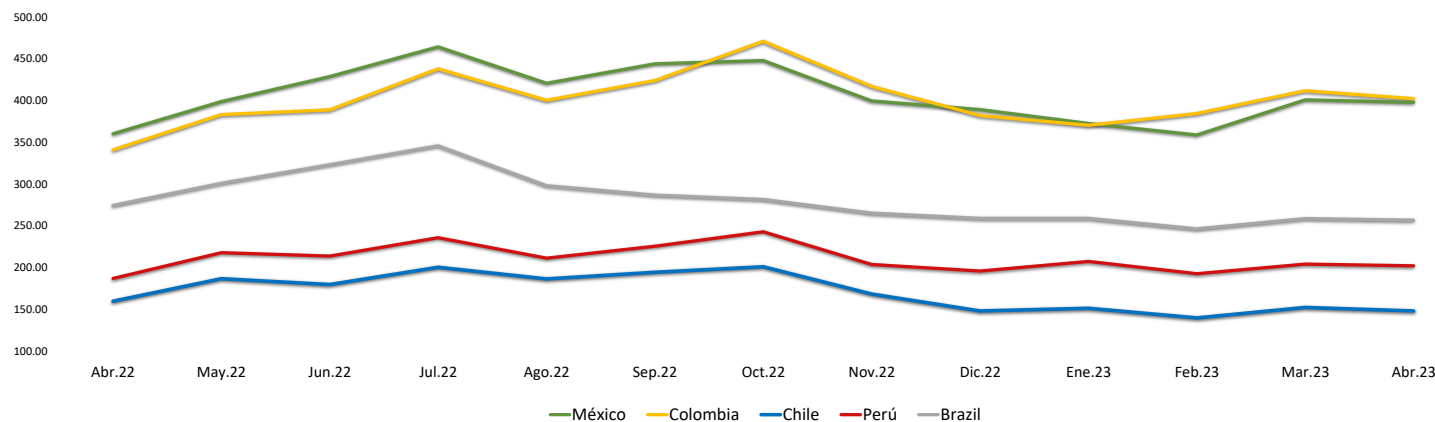
Fuente: Refinitiv, Bloomberg

Leyenda

	Moody/s	Fitch	S&P
Prime	Aaa	Aaa	Aaa
Alto Grado	Aa1	Aa+	Aa+
	Aa2	Aa	Aa
	Aa3	Aa-	Aa-
Grado Alto Medio	A1	A+	A+
	A2	A	A
	A3	A-	A-
Grado Bajo Medio	Baa1	BBB+	BBB+
	Baa2	BBB	BBB
	Baa3	BBB-	BBB-
Sin Grado de Inversión Especulativo	Ba1	BB+	BB+
	Ba2	BB	BB
	Ba3	BB-	BB-
Altamente Especulativo	B1	B+	B+
	B2	B	B
	B3	B-	B-
Riesgo Sustancial	Caa1	CCC+	CCC+
	Caa2	CCC	CCC
	Caa3	CCC-	CCC-
Extremadamente Especulativo	Ca	CC	CC
		C	
Poca esperanzas de Pago		RD	SD
Impago	C	DD	D
		DD	
Sin Clasificar	WR	D	NR

Fuente: Refinitiv, Bloomberg

Riesgo País Latinoamérica (pbs)



	Abr.22	May.22	Jun.22	Jul.22	Ago.22	Sep.22	Oct.22	Nov.22	Dic.22	Ene.23	Feb.23	Mar.23	Abr.23
Perú	186.67	217.55	213.55	235.43	211.00	225.27	242.59	203.41	195.50	207.05	192.30	203.83	201.90
Brazil	274.06	300.64	322.82	345.48	297.70	286.56	281.30	264.90	258.64	258.64	246.10	258.35	256.55
Chile	159.44	186.32	179.32	200.10	186.09	194.05	200.69	167.97	147.82	150.95	139.45	152.00	147.75
Colombia	340.78	383.05	388.73	437.86	400.26	423.83	470.84	416.81	381.77	370.18	384.35	411.61	402.15
México	360.00	398.59	428.41	464.10	420.43	443.77	447.72	399.31	389.00	372.32	358.55	400.70	397.60

Fuente: BCRP

Coordinador Laboratorio de Mercado de Capitales: MS Javier Penny Pestana
Apoyo: Nadia Contreras, Nikolas Diaz, Joseph Martinez y Marcelo Cossar
email: pulsoBursatil@ulima.edu.pe