

LATINOAMERICA

Lima, 19 de Enero de 2024

Perú: El índice General de la BVL en lo que va de la sesión de hoy con un resultado negativo de -0.32%. El índice mantiene una tendencia positiva acumulada anual de +0.44% en moneda local y una tendencia acumulada negativa de -0.53% en moneda ajustada en dólares. Con respecto al S&P/BVL Perú SEL varió en +0.39% mientras que el S&P/BVL LIMA 25 en +2.16%. El spot PEN alcanzó S/.3.7406. Titular: Efecto Antofagasta, ingreso a Buenaventura atraería más mineras chilenas a Perú.

Chile: El índice IPSA en lo que va del día mantiene un retorno negativo de -0.32%. Los sectores menos beneficiados de la jornada fueron Energía(-2.06%) e Industrial(-1.77%). Las acciones con el mejor desempeño fueron Viña Concha y CENCOSUD SA en +1.76%, las empresas con peor desempeño fueron SOC QUIMICA Y MINERA CHILE-B en -3.10% y EMPRESAS COPEC SA en -1.92%. Titular: Diputada Gael Yeomans (CS): "No habrá ganadores si se rechaza la reforma de pensiones, habrá solo perdedores y serán los jubilados".

Colombia: El índice COLCAP mantuvo un rendimiento negativo durante la sesión de -0.86%. Los sectores menos beneficiados de la jornada fueron Energía (-1.51%) y Materiales (-1.45%). Las acciones con mejor desempeño fueron GRUPO DE INV SURAMERICANA-PF en +1.19%, Grupo de GRUPO NUTRESA SA en +1.09% y CORP FINANCIERA COLOMBIANA en +0.76%. Titular: Ecopetrol: aportes al país, importación de gas desde Venezuela y otros planes para 2024.

México: El índice IPC cerró el día en terreno negativo de -0.73%. Los sectores más beneficiados de la jornada fueron Materiales (-0.03%) y Bienes de consumo (+0.00%). Las acciones con peor desempeño fueron CEMEX SAB-CPO con -1.26%, BECLE SAB DE CV en -1.20% y GRUPO AEROPORTUARIO DEL CENT con -1.08%. Titular: México no podrá copiarle a Chile: Pensiones no se pueden financiar solo del Gobierno, advierten

Brazil: El índice IBOVESPA cerró el día en terreno negativo de -0.20%. Los sectores menos beneficiados de la jornada fueron Salud (-1.32%) y Materiales (-0.61m,%). Las acciones con peor desempeño fueron LWSA SA con -2.89%, FLEURY SA con -2.00% y HYPERA SA con -1.90%. Titular: Altos costos, boletos caros, endeudamiento: las aerolíneas atraviesan una tormenta perfecta, y el gobierno articula un rescate.

Renta Variable

Más Subieron	Bolsa	Mon.	Precio	▲ %
GRUPO TELEV-CPO	MEX	MXN	9.23	3.59%
CENCOSUD SA	SGO	CLP	1,564.60	3.21%
VOLCAN CIA MIN-B	LMA	PEN	0.35	2.64%
ENTEL	SGO	CLP	3,133.70	2.24%
AMERICA MOVIL-L	NYQ	USD	18.28	1.44%

Fuente: Refinitiv

Más Bajaron	Bolsa	Mon.	Precio	▼ %
GRUPO AERC MEX	MEX	MXN	154	-2.10%
SOQUIMICH-B	SGO	CLP	274	-1.75%
GRUPO CARS MEX	MEX	MXN	151	-1.58%
ISA SA	COL	COP	16,760	-1.53%
CEMEX SAB-C MEX	MEX	MXN	13	-1.49%

Fuente: Refinitiv

Por Monto Negociado	Bolsa	Monto (US\$)
GRUPO F BANORT-O	MEX	97,012.74
WALMART DE MEXIC	MEX	67,644.23
FOMENTO ECON-UBD	MEX	50,228.73
CEMEX SAB-CPO	MEX	37,783.86
AMERICA MOVIL-L	NYQ	32,465.42

Fuente: Refinitiv

Por Volumen	Bolsa	Volumen
WALMART DE MEXIC	MEX	0.00
INRETAIL PERU CO	LMA	0.00
GRUPO ENERGIA BO	COL	0.00
AES GENER SA	SGO	0.00
SMU SA	SGO	0.00

Fuente: Refinitiv

ETFs

	Mon.	Cierre	1 D	5 D	1 M	YTD	Bolsa
ISHARES MSCI ALL PERU CAPPED	USD	USD	USD	USD	USD	CAD	USD
ISHARES MSCI CHILE CAPPED	USD	25.50	0.69%	-2.21%	-6.78%	-13.90%	BTQ
GLOBAL X MSCI COLOMBIA	USD	23.51	-0.30%	-2.16%	6.58%	6.14%	PCQ
ISHARES MSCI MEXICO CAPPED	USD	166.49	0.84%	-3.99%	2.26%	42.47%	LSE
ISHARES MSCI EMERGING MARKETS	USD	38.08	0.24%	-2.86%	-2.38%	-1.75%	PCQ
VANGUARD FTSE EMERGING MARKETS	CAD	31.84	-0.03%	-2.24%	-2.93%	-0.72%	TOR
ISHARES CORE MSCI EMERGING MARKETS	USD	48.04	0.27%	-2.86%	-2.26%	0.58%	PCQ
ISHARES JP MORGAN EMERGING MARKETS BONDS	USD	87.25	-0.23%	-1.43%	0.47%	2.54%	NMQ
MORGAN STANLEY EMERGING MARKETS DOMESTIC	USD	4.68	-0.32%	-0.74%	-1.79%	6.01%	NYQ
ISHARES MSCI BRAZIL ETF	USD	32.77	-0.43%	-4.57%	-3.19%	6.15%	PCQ

Fuente: Refinitiv

Principales índices

	Cierre	1 D	5 D	1 M	YTD	Cap. Burs. (US\$ Mill.)
▼ IPSA (Chile)	5,851.55	-0.28%	-1.96%	-2.00%	3.51%	108,611
▼ IGPA (Chile)	29,759.23	-0.29%	-1.77%	-1.15%	-0.11%	132,699
▼ COLSC (Colombia)	858.76	-0.63%	0.65%	8.06%	0.13%	3,445
▼ COLCAP (Colombia)	1,266.21	-0.78%	-1.91%	10.56%	2.70%	67,069
▼ S&P/BVL LIMA (Peru)	26,059.85	-0.37%	-0.06%	18.33%	38.92%	117,540
▼ S&P/BVL SEL (Peru)	682.23	-0.11%	-0.05%	18.74%	39.16%	98,971
▲ S&P/BVL LIMA 25	33,728.05	0.01%	0.35%	15.05%	25.55%	116,021
▲ IPC (México)	54,717.06	0.02%	-1.60%	0.60%	19.24%	409,894
▼ IBOVESPA (Brazil)	25,724.77	-0.1%	-4.7%	0.8%	19.9%	727,400

*Leyenda: Variación 1D: 1 Día; 5D: 5 Días; 1M: 1 Mes; YTD; Var. % a la fecha
Fuente: Refinitiv, Bloomberg

Monedas

	Precio	1 D*	5 D*	1 M*	YTD*
Sol (PEN)	3.74	0.25%	1.31%	0.38%	-3.24%
▲ Peso Chileno (CLP)	908.22	-0.96%	-0.14%	4.36%	3.41%
▼ Peso Colombiano (COP)	3,908.94	-0.09%	-0.07%	-1.88%	-12.74%
▼ Peso Mexicano (MXN)	17.11	-0.19%	1.50%	-1.34%	-14.12%
▼ Real Brasileiro (BRL)	4.93	0.02%	1.53%	-0.07%	-4.64%

*Leyenda: Variación 1D: 1 Día; 5D: 5 Días; 1M: 1 Mes; YTD; Var. % a la fecha
Fuente: Refinitiv

Renta Fija

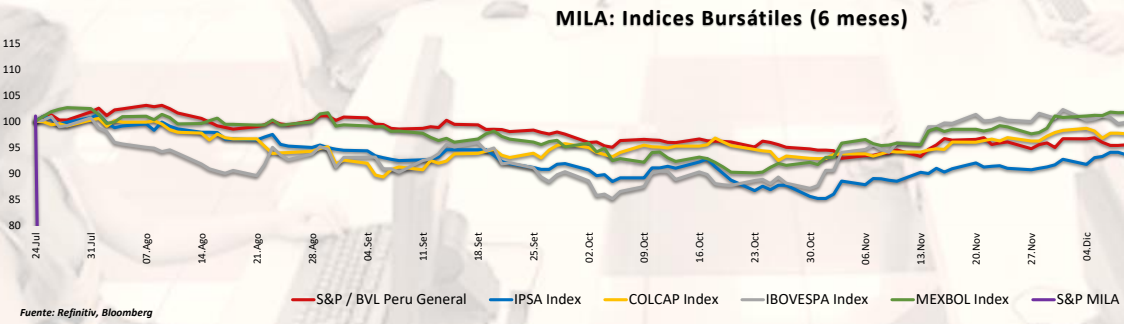
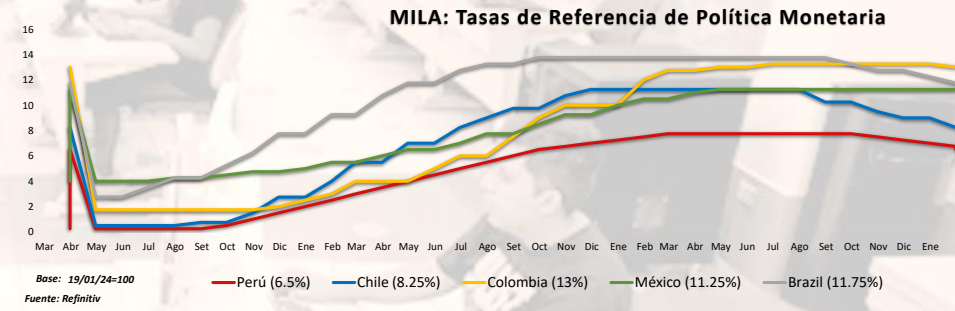
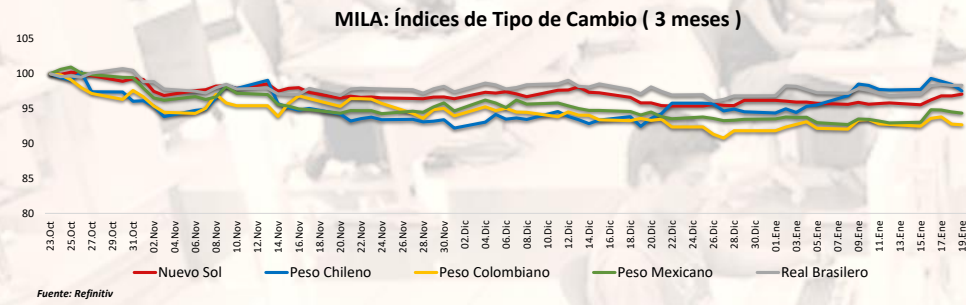
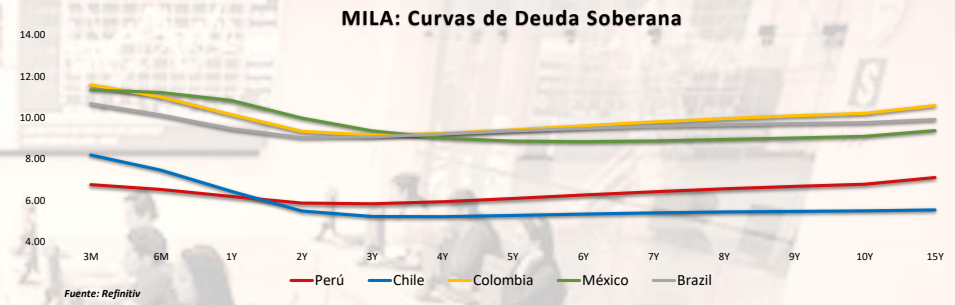
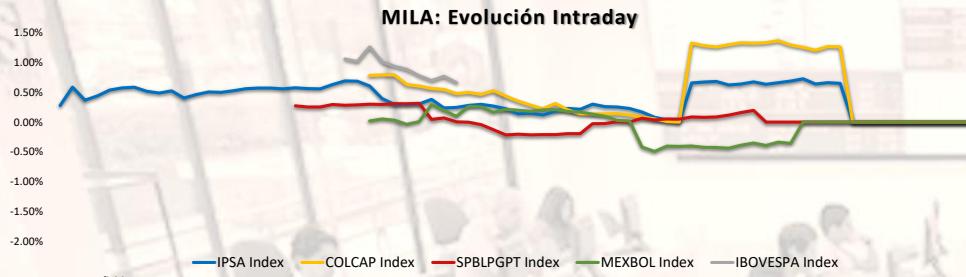
Instrumento	Moneda	Precio	Bid Yield (%)	Ask Yield (%)	Duración
PERU 7.35 07/21/25	USD	USD	USD	USD	USD
PERU 4.125 08/25/27	USD	4.92	97.55	477.4%	3.33
PERU 8.75 11/21/33	USD	5.60	124.14	545.3%	7.06
PERU 6.55 03/14/37	USD	5.56	108.59	551.2%	8.40
PERU 5.625 11/18/2050	USD	5.60	100.47	553.7%	14.07
CHILE 2.45 01/31/31	USD	4.79	86.04	476.1%	6.37
CHILE 3.125 01/21/26	USD	4.60	97.44	442.1%	1.93
CHILE 3.625 10/30/42	USD	5.47	79.19	535.2%	12.92
COLOM 11.85 03/09/28	USD	7.05	117.36	687.9%	3.34
COLOM 10.375 01/28/33	USD	7.45	119.09	702.9%	6.11
COLOM 7.375 09/18/37	USD	7.32	100.27	722.5%	8.65
COLOM 6.125 01/18/41	USD	7.45	87.53	731.5%	10.00
MEX 4 10/02/23	MXV	4.54	88.58	443.7%	7.13
MEX5.55 01/45	USD	6.17	93.02	609.6%	11.98

Fuente: Refinitiv

Coordinador Laboratorio de Mercado de Capitales: MS Javier Penny Pestana

Apoyo: Alfonso Ramirez y Luis Muedas

email: pulsobursatil@ulima.edu.pe



Coordinador Laboratorio de Mercado de Capitales: MS Javier Penny Pestana
Apoyo: Alfonso Ramirez y Luis Muedas
email: pulsobursatil@ulima.edu.pe

MUNDO

Estados Unidos:

El mercado estadounidense cerró con rendimientos positivos. Este viernes, Wall Street inició la jornada con ganancias, destacando un aumento del 0,14% en el Dow Jones de Industriales, su principal indicador, indicando un retorno de la confianza de los inversores hacia la compra de acciones. Después de un comienzo de año marcado por tendencias a la baja en el mercado, los índices mostraron signos positivos, con el Dow Jones alcanzando los 37.519 puntos y el S&P 500 registrando un incremento del 0,14%, llegando a los 4.787 puntos. Este cambio refleja una posible reversión de la reciente tendencia bajista en el mercado de valores. El índice Nasdaq, compuesto por las principales empresas tecnológicas, experimentó un aumento del 0,35%, alcanzando las 15.107 unidades. Las acciones del sector tecnológico iniciaron la jornada con ganancias, siguiendo la tendencia positiva observada ayer. Este impulso se produjo después de que Bank of America elevó su recomendación de precio para las acciones de Apple y señaló que la empresa podría beneficiarse en el presente año de los avances tecnológicos en inteligencia artificial. Así entonces, DOW JONES +0.54%, S&P 500 +0.66% y NASDAQ +0.88% terminaron con resultados positivos.

Europa:

Los principales índices europeos terminaron la sesión con rendimientos mixtos. El índice paneuropeo STOXX 600 cerró a la baja, presionado por las declaraciones de los responsables políticos de los principales bancos centrales, pues a principios de semana, los miembros del Consejo de Gobierno del BCE señalaron que los mercados están sobreestimando el alcance de los recortes de tipos del banco central para este año, mientras que la Reserva Federal instó a la cautela antes de su ciclo de relajación. El mercado inglés, reflejado en el FTSE 100, cerró con resultados positivos así la Bolsa de Valores de Londres experimentó un aumento del 0,04% en su cierre este viernes, impulsada por ganancias generalizadas, especialmente en los sectores de energía y telefonía móvil. El mercado francés, reflejado en el CAC 40, cerró con pérdidas. En el frente empresarial, los pesos pesados del sector del lujo ampliaron su retroceso, liderados por Kering (-1,06%), Hermes (-0,68%) y LVMH (-0,59%), en un contexto en el que las estrictas condiciones financieras y el lento crecimiento de China siguieron presionando al sector. De este modo, FTSE 100 +0.04%; CAC 40 -0.40%; DAX -0.07%; STOXX 600 -0.26 % terminaron en niveles mixtos.

Asia:

Los principales índices asiáticos cerraron con rendimientos mixtos. El mercado chino acabó con rendimientos negativos, las acciones en Hong Kong y China continental cayeron debido a incertidumbres económicas y de política. La inversión extranjera directa (IED) en China disminuyó un 8% interanual, alcanzando los CNY 1.13 billones o \$157.1 mil millones en 2023, lo que indica que los inversores extranjeros aún no han regresado completamente al país después del impacto del Covid-19. El mercado surcoreano terminó con resultados positivos, esta subida contrastó con las fluctuaciones previas y generó un sentimiento positivo entre los inversores. El KOSPI subió 1.34% y es un indicador clave de la salud económica surcoreana, seguido de cerca por inversores nacionales e internacionales. La atención se centrará en la próxima semana para ver si el índice mantiene su tendencia ascendente. El mercado japonés cerró al alza, el índice Nikkei 225 subió un 1.4% cerrando en 35,963, mientras que el índice Topix ganó un 0.72% cerrando en 2,510 el viernes, marcando un rebote de tres días de declive en acciones japonesas debido a la disminución de las presiones inflacionarias. Los datos mostraron que la tasa de inflación en Japón cayó a un mínimo de 17 meses del 2.6% en diciembre. Las acciones japonesas siguieron las ganancias en Wall Street, lideradas por fuertes resultados corporativos que impulsaron las acciones tecnológicas de EE. UU. Las acciones tecnológicas, como Tokyo Electron y Advantest, lideraron el avance. El mercado australiano cerró el día en territorio positivo, el índice S&P/ASX 200 cerró el viernes con un aumento del 1.02% en 7,421, revertiendo una caída de cinco días y siguiendo las ganancias en Wall Street impulsadas por sólidos resultados corporativos tecnológicos en EE. UU. Los inversores ignoraron datos laborales sólidos y señales optimistas de la Reserva Federal que moderaron las expectativas de un recorte de tasas en marzo. La bolsa australiana, enfocada en recursos, se benefició de la recuperación de los precios de las materias primas, liderada por acciones mineras y energéticas. De esta forma, NIKKEI +1.40%; HANG SENG -0.54%; CSI 300 -0.15%; S&P/ASX 200 +1.02%; KOSPI +1.34%; SHANGHAI COMPOSITE -0.47% terminaron con rendimientos mixtos.

ETFs

	Mon.	Cierre	1 D	5 D	1 M	YTD	Bolsa
SPDR S&P 500 ETF TRUST	USD	478.91	0.00%	0.76%	0.76%	25.23%	PCQ
ISHARES MSCI EMERGING MARKETS ETF	USD	38.08	0.00%	-5.30%	-5.30%	0.48%	PCQ
ISHARES IBOX X HIGH YIELD CORPORATE BOND ETF	USD	76.93	0.00%	-0.60%	-0.60%	4.48%	PCQ
FINANCIAL SELECT SECTOR SPDR FUND	USD	37.61	0.00%	0.03%	0.03%	9.97%	PCQ
VANECK GOLD MINERS ETF	USD	27.53	0.00%	-11.24%	-11.24%	-3.96%	PCQ
ISHARES RUSSELL 2000 ETF	USD	190.18	0.00%	-5.25%	-5.25%	9.07%	PCQ
SPDR GOLD SHARES	USD	187.68	0.00%	-1.83%	-1.83%	10.63%	PCQ
ISHARES 20+ YEAR TREASURY BOND ETF	USD	93.73	0.00%	-5.21%	-5.21%	-5.86%	NMQ
INVESCO QQQ TRUST SERIES 1	USD	416.81	0.00%	1.78%	1.78%	56.61%	NMQ
ISHARES BIOTECHNOLOGY ETF	USD	134.72	0.00%	-0.83%	-0.83%	2.61%	NMQ
ENERGY SELECT SECTOR SPDR FUND	USD	79.88	0.00%	-4.72%	-4.72%	-8.68%	PCQ
PROSHARES ULTRA VIX ST FUTURES ETF	USD	7.98	0.00%	-5.47%	-5.47%	-88.37%	BTQ
UNITED STATES OIL ETF	USD	69.06	0.00%	3.62%	3.62%	-1.50%	PCQ
ISHARES MSCI BRAZIL ETF	USD	32.77	0.00%	-6.26%	-6.26%	17.16%	PCQ
SPDR S&P OIL & GAS EXP & PRODUCTION ETF	USD	127.27	0.00%	-7.04%	-7.04%	-6.34%	PCQ
UTILITIES SELECT SECTOR SPDR FUND	USD	60.85	0.00%	-3.92%	-3.92%	-13.69%	PCQ
ISHARES US REAL ESTATE ETF	USD	87.48	0.00%	-4.30%	-4.30%	3.91%	PCQ
SPDR S&P BIOTECH ETF	USD	86.96	0.00%	-2.61%	-2.61%	4.77%	PCQ
ISHARES IBOX X INVESTMENT GRADE CORP BOND ETF	USD	108.74	0.00%	-1.74%	-1.74%	3.13%	PCQ
ISHARES JP MORGAN USD EMERGING MARKETS BOND ETF	USD	87.25	0.00%	-2.04%	-2.04%	3.14%	NMQ
REAL ESTATE SELECT SECT SPDR FUND	USD	38.34	0.00%	-4.29%	-4.29%	3.82%	PCQ
ISHARES CHINA LARGE-CAP ETF	USD	21.31	0.00%	-11.34%	-11.34%	-24.72%	PCQ
CONSUMER STAPLES SPDR FUND	USD	71.98	0.00%	-0.08%	-0.08%	-3.45%	PCQ
VANECK JUNIOR GOLD MINERS ETF	USD	33.60	0.00%	-11.37%	-11.37%	-5.75%	PCQ
SPDR BLOOMBERG HIGH YIELD BOND ETF	USD	94.15	0.00%	-0.62%	-0.62%	4.61%	PCQ
VANGUARD REAL ESTATE INDEX FUND ETF	USD	84.54	0.00%	-4.32%	-4.32%	2.50%	PCQ
DIREXION DAILY GOLD MINERS INDEX BULL 2X SHARES	USD	27.11	0.00%	-22.05%	-22.05%	-21.35%	PCQ
PROSHARES ULTRASHORT 20+ YEAR TREASURY	USD	33.82	0.00%	11.99%	11.99%	4.06%	PCQ
ISHARES MSCI EAFE ETF	USD	73.55	0.00%	-2.39%	-2.39%	12.05%	PCQ
ISHARES PREFERRED AND INCOME SECURITIES ETF	USD	31.25	0.00%	0.18%	0.18%	2.35%	NMQ
WISDOMTREE JAPAN HEDGED EQUITY ETF	USD	94.49	0.00%	7.40%	7.40%	46.97%	PCQ
GRAYSCALE BITCOIN TRUST (BTC)	USD	sting Data...	# VALOR!	# VALOR!	# VALOR!	# VALOR!	PNK

Fuente: Refinitiv

Principales índices

	Cierre	1 D	5 D	1 M	YTD	Cap. Burs. (US\$ Mill.)
### Dow Jones (EEUU)	#N/A Requesting D	# VALOR!	# VALOR!	# VALOR!	# VALOR!	12,062
### Standard & Poor's 500 (EEUU)	#N/A Requesting D	# VALOR!	# VALOR!	# VALOR!	# VALOR!	41,801
▲ NASDAQ Composite (EEUU)	15,155.60	0.66%	1.22%	5.22%	30.31%	25,347
▼ Stoxx EUROPE 600 (Europa)	469.43	-0.22%	-1.54%	-0.60%	12.85%	730,402.231
▼ DAX (Alemania)	29.99	-0.51%	-1.91%	-1.01%	36.98%	#N/A Requesting Data...
▲ FTSE 100 (Reino Unido)	7,467.48	0.11%	-2.06%	-1.15%	2.56%	Mandatory parameter [SECURITY] cannot be
▼ CAC 40 (Francia)	7,371.58	-0.40%	-1.25%	-2.06%	19.52%	Mandatory parameter [SECURITY] cannot be
▼ IBOX 35 (España)	9,864.60	-0.16%	-2.28%	-3.51%	24.36%	#N/A Requesting Data...
▼ MSCI AC Asia Pacific Index	492.77	0.00%	-3.72%	-1.63%	-2.69%	Mandatory parameter [SECURITY] cannot be
▼ HANG SENG (Hong kong)	15,308.69	-0.54%	-5.76%	-6.28%	-21.30%	#N/A Requesting Data...
▼ SHANGHAI SE Comp. (China)	2,832.28	-0.47%	-1.72%	-4.62%	-11.12%	#N/A Requesting Data...
### NIKKEI 225 (Japón)	#N/A Requesting D	# VALOR!	# VALOR!	# VALOR!	# VALOR!	#N/A Requesting Data...
▲ S&P / ASX 200 (Australia)	7,421.20	1.02%	-1.03%	3.15%	8.68%	#N/A Requesting Data...
▲ KOSPI (Corea del Sur)	2,472.74	1.34%	-2.07%	-1.79%	2.63%	6,854,701

*Leyenda: Variación 1D: 1 Día; 5D: 5 Días; 1M: 1 Mes; YTD; Var. % a la fecha

Fuente: Refinitiv, Bloomberg

Renta Variable

Estados Unidos (Acciones del SPX Index)

Más Subieron	Mon.	Precio	▲%	Bolsa
THE TRAVELERS/d	USD	207.64	4.68%	NYQ
ST STREET CP/d	USD	77.545	4.35%	NYQ
PAYPAL HOLD/d	USD	64.51	3.90%	NSQ
TEXAS INSTRUME/d	USD	173.09	3.70%	NSQ
QUALCOMM INC/d	USD	150.17	3.36%	NSQ

Fuente: Refinitiv

Más Bajaron	Mon.	Precio	▼%	Bolsa
SVB FINL GRP O/d	USD	0.11	-31.25%	PNK
LUMEN TCHNLG O/d	USD	1.34	-6.94%	NYQ
ENPHASE ENRGY/d	USD	102.25	-4.13%	NMQ
FIRST SOLAR/d	USD	141.49	-4.04%	NSQ
ALBEMARLE/d	USD	113.96	-3.42%	NYQ

Fuente: Refinitiv

Europa (Acciones del STOXX EUROPE 600)

Más Subieron	Mon.	Precio	▲%	Bolsa
MISFRESH LTD D/d	USD	0.586	10.36%	NMQ
GENIUS GROUP O/d	USD	1.0234	10.35%	ASQ
CSAI INC A ORD/d	USD	35.32	9.49%	NYQ
INDIVIOR/d	Gbp	1590	7.80%	LSE
DXX SMCOND 3X B/d	USD	12.3	4.95%	PCQ

Fuente: Refinitiv

Más Bajaron	Mon.	Precio	▼%	Bolsa
RED 5/d	AUD	0.145	-9.38%	ASX
DGTL MD SL A O/d	USD	0.3801	-9.15%	NYQ
NORTHGOLD/d	SEK	6.25	-8.36%	STO
MANILA BULLETI/d	PHP	0.29	-7.94%	PHS
SAFEHOLD INC O/d	USD	25.01	-6.33%	NYQ

Fuente: Refinitiv

Monedas

	Precio	1 D*	5 D*	1 M*	YTD*
▲ Euro	1.0884	0.03%	-0.59%	1.14%	9.38%
▼ Yen	148.12	-0.02%	2.22%	2.20%	5.65%
▼ Yuan	7.1931	-0.04%	0.37%	0.40%	4.27%
▼ Won Koreano	1336.63	-0.54%	1.78%	1.54%	-1.80%
▼ Libra Esterlina	1.267	-0.02%	-0.64%	0.99%	10.11%
▼ Dólar de Hong Kong	7.8195	-0.02%	-0.02%	0.14%	-0.38%
▲ Dólar Australiano	0.6581	0.47%	-1.56%	0.06%	-3.33%

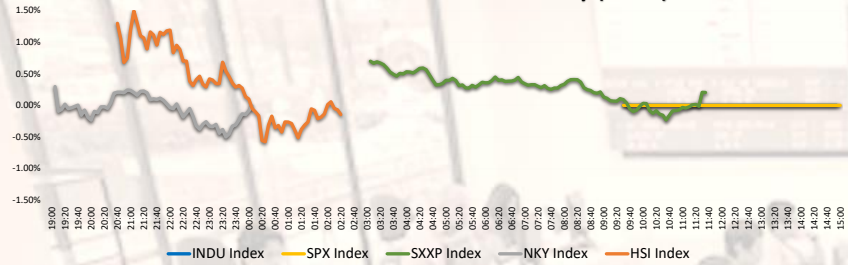
*Leyenda: Variación 1D: 1 Día; 5D: 5 Días; 1M: 1 Mes; YTD; Var. % a la fecha

Materias Primas

	Precio	1 D*	5 D*	1 M*	YTD*
Oro (US\$ Oz. T) (LME)	2025.19	0.12%	-1.15%	1.09%	18.33%
Plata (US\$ Oz. T) (LME)	22.5183	-0.99%	-2.80%	-1.95%	24.95%
Cobre (US\$ TM) (LME)	#N/A Requesting Data...	# VALOR!	# VALOR!	# VALOR!	# VALOR!
Zinc (US\$ TM) (LME)	#N/A Requesting Data...	# VALOR!	# VALOR!	# VALOR!	# VALOR!
Petroleo WTI (US\$ Barril) (NYM)	#N/A Requesting Data...	# VALOR!	# VALOR!	# VALOR!	# VALOR!
Etaño (US\$ TM) (LME)	#N/A Requesting Data...	# VALOR!	# VALOR!	# VALOR!	# VALOR!
Plomo (US\$ TM) (LME)	#N/A Requesting Data...	# VALOR!	# VALOR!	# VALOR!	# VALOR!
Azúcar #11 (US\$ Libra) (NYB-ICE)	#N/A Requesting Data...	# VALOR!	# VALOR!	# VALOR!	# VALOR!
Cacao (US\$ TM) (NYB-ICE)	#N/A Requesting Data...	# VALOR!	# VALOR!	# VALOR!	# VALOR!
Café Arábica (US\$ TM) (NYB-ICE)	#N/A Requesting Data...	# VALOR!	# VALOR!	# VALOR!	# VALOR!

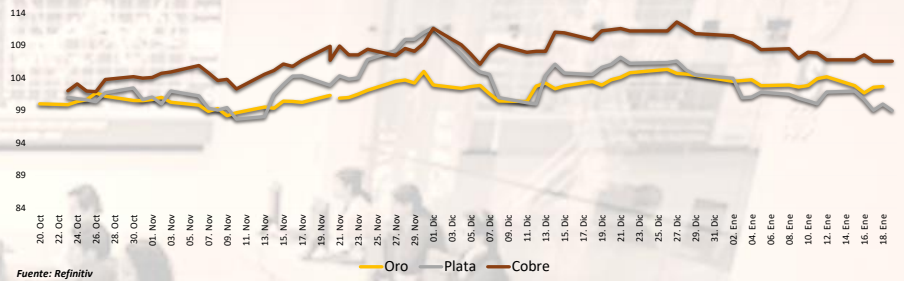
*Leyenda: Variación 1D: 1 Día; 5D: 5 Días; 1M: 1 Mes; YTD; Var. % a la fecha

Mercado Evolución Intraday (var %)



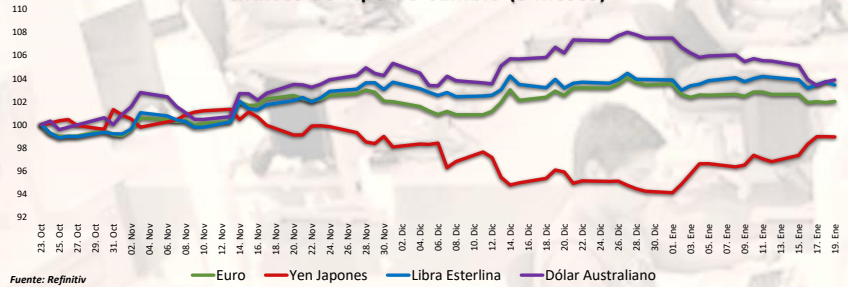
Fuente: Refinitiv, Bloomberg

Índices de Metales principales (3 meses)



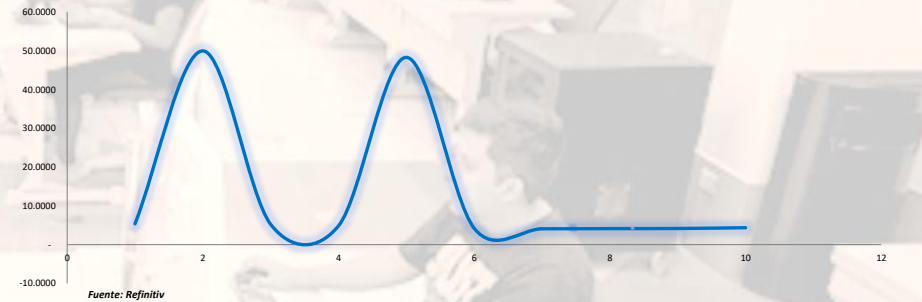
Fuente: Refinitiv

Índices de Tipo de Cambio (3 meses)



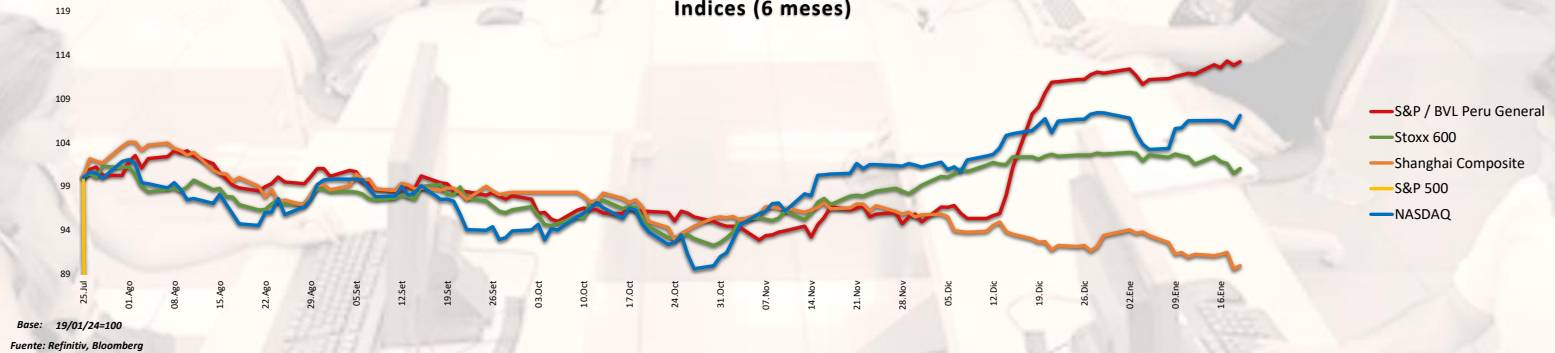
Fuente: Refinitiv

Curva de Rendimiento Bonos Tesoro EEUU (%)



Fuente: Refinitiv

Índices (6 meses)



Base: 19/01/24=100
Fuente: Refinitiv, Bloomberg

Coordinador Laboratorio de Mercado de Capitales: MS Javier Penny Pestana
Apoyo: Alfonso Ramirez y Luis Muedas
email: pulsobursatil@ulima.edu.pe

RANKING ACCIONES LIMA

Código	Moneda	Precio	1 D*	5 D*	1 M*	YTD*	Frecuencia	Volumen	Beta	Rentabilidad por Dividendos (%)	Precio-Beneficio	Capitalización Bursátil (M US\$)	Sector	Participación Índice
▲ ALCORCLIM	S/.	6.29	0.00%	1.45%	7.52%	-2.76%	5.00%	11,496	0.60	4.42	11.34	10,963	Industrial	-12.16%
▲ BACKUSILIM	S/.	23.10	0.00%	0.43%	0.48%	-0.85%	90.00%	1,191	0.35	7.23	0.00	18,708	Industriales	-17.96%
▼ BAP	US\$	146.47	-1.57%	-1.18%	17.24%	7.97%	90.00%	234,469	1.12	4.55	8.45	28,367,110	Diversas	-14.45%
▼ BVN	S/.	1.59	0.00%	0.00%	13.57%	9.79%	85.00%	99,196	0.75	7.38	0.00	11,433	Bancos y Financieras	-4.99%
▼ CASAGRCLIM	S/.	1.59	0.00%	0.00%	13.57%	9.79%	85.00%	99,196	0.75	7.38	0.00	11,433	Bancos y Financieras	-4.99%
▼ BBVACLIM	S/.	1.59	0.00%	0.00%	13.57%	9.79%	85.00%	99,196	0.75	7.38	0.00	11,433	Bancos y Financieras	-4.99%
▲ CORAREILIM	S/.	0.97	0.00%	1.04%	1.04%	-29.06%	90.00%	40,679	0.82	1.73	0.00	17,604	Industriales	-37.91%
▲ CPACK	US\$	5.06	-0.10%	1.92%	4.23%	-2.07%	90.00%	2,901	0.51	10.85	41.02	21,680	Industriales	-23.00%
▼ CVERDECLIM	US\$	39.40	-0.25%	0.95%	27.92%	41.73%	85.00%	9,116	1.04	5.42	13.67	115,938	Mineras	15.81%
▼ ENGEPECLIM	S/.	2.30	-3.35%	-4.95%	-1.29%	-23.63%	90.00%	114,660	0.65	9.40	5.32	36,554	Servicios Públicos	-33.60%
▼ ENDSPECLIM	US\$	39.40	-0.25%	0.95%	27.92%	41.73%	85.00%	9,116	1.04	5.42	13.67	115,938	Mineras	15.81%
▼ FERREYCLIM	S/.	2.83	0.71%	1.07%	17.43%	39.81%	90.00%	344,764	0.87	8.04	0.00	115,939	Diversas	21.50%
▲ AENZACLIM	S/.	0.55	0.00%	0.00%	1.85%	-32.25%	65.00%	35,995	0.61	0.00	5.83	5,310	Diversas	-38.53%
▼ IFS	US\$	22.57	-0.66%	0.18%	17.86%	-3.96%	90.00%	20,676	1.11	5.19	6.22	1,882,288	Diversas	-26.20%
▲ INRETCILIM	US\$	35.70	0.00%	0.00%	5.00%	10.98%	80.00%	2,520	0.67	2.32	15.12	370,495	Diversas	-7.60%
▲ LUSURCLIM	S/.	15.71	0.00%	-0.32%	2.38%	11.83%	85.00%	1,209	0.50	6.73	0.00	14,473	Servicios Públicos	-4.97%
▲ MINSURILIM	S/.	4.15	0.00%	-0.95%	9.21%	24.12%	90.00%	44,526	0.96	5.46	20.18	32,376	Mineras	5.36%
▲ SCCO.K	US\$	79.28	0.72%	-4.53%	10.75%	31.44%	90.00%	918,750	1.31	5.08	22.25	61,212,723	Mineras	-14.04%
▼ SIDERCILIM	S/.	1.27	-3.05%	-0.78%	6.72%	-15.20%	85.00%	7,828	0.66	15.26	0.00	801	Industriales	-27.55%
▲ UNOCECLIM	S/.	2.77	0.00%	0.00%	0.38%	11.25%	10.00%	0	-0.01	4.19	0.00	NULL	Diversas	-2.62%
▲ VOICABCLIM	S/.	2.77	0.00%	0.00%	0.38%	11.25%	10.00%	0	-0.01	4.19	0.00	NULL	Diversas	-2.62%
▼ BROCALCLIM	S/.	1.59	0.00%	0.00%	13.57%	9.79%	85.00%	99,196	0.75	7.38	0.00	11,433	Bancos y Financieras	-4.99%
▼ CORAREILIM	S/.	1.59	0.00%	0.00%	13.57%	9.79%	85.00%	99,196	0.75	7.38	0.00	11,433	Bancos y Financieras	-4.99%
▼ ENGEICLIM	S/.	3.71	0.00%	-1.85%	3.06%	-44.82%	90.00%	10,000	0.83	7.80	18.55	12,990	Servicios Públicos	-63.72%
▲ GBVACLIM	S/.	0.55	0.00%	0.00%	1.85%	-32.25%	65.00%	35,995	0.61	0.00	5.83	5,310	Diversas	-38.53%

Cantidad de Acciones: 25
Fuente: Refinitiv
Subieron
Bajaron
Mantuvieron

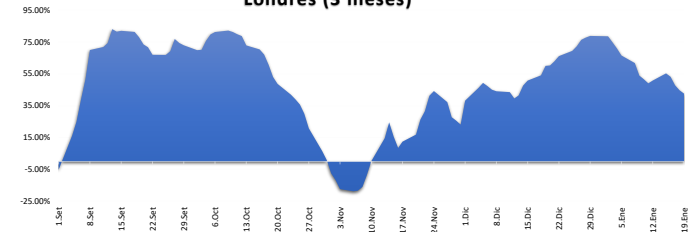
** PER se utiliza en el mercado de valores y moneda original del instrumento
*Leyenda: Variación 1D: 1 Día; 5D: 5 Días; 1M: 1 Mes; YTD: Var. % a la fecha

Índices Sectoriales

	Cierre	1 D*	5 D*	1 M*	YTD*	Beta
S&P/BVL Industrial Index	261.02	0.29%	0.54%	9.07%	5.74%	0.15
S&P/BVL Financials Index	1,067.79	-1.36%	0.67%	-2.26%	11.71%	1.47
S&P/BVL Construction Index	220.76	0.00%	0.04%	3.97%	-9.19%	0.10
S&P/BVL Public Services Index	1,025.24	-0.62%	-1.77%	4.00%	32.43%	0.25
S&P/BVL Mining Index	547.29	-0.06%	-2.46%	-1.16%	38.54%	1.34
S&P/BVL Electric Utilities Index	1,000.89	-0.62%	-1.77%	4.00%	32.43%	0.25

*Leyenda: Variación 1D: 1 Día; 5D: 5 Días; 1M: 1 Mes; YTD: Var. % a la fecha
Fuente: Refinitiv

Correlación Rend. Índice Minero vs Índice de Metales de Londres (3 meses)



Fuente: Refinitiv

Rating Crédito Latinoamérica

CLASIFICACIONES DE RIESGO

País	Moody/s	Fitch	S&P
Perú	A	BBB	BBB
México	A+	BBB-	BBB
Venezuela	WR	WD	NR
Brazil	BBB	BB	BB
Colombia	BB+	BB+	BB+
Chile	AA-	A-	A
Argentina	CCC	WD	CCC-
Panamá	WR	BBB-	BBB

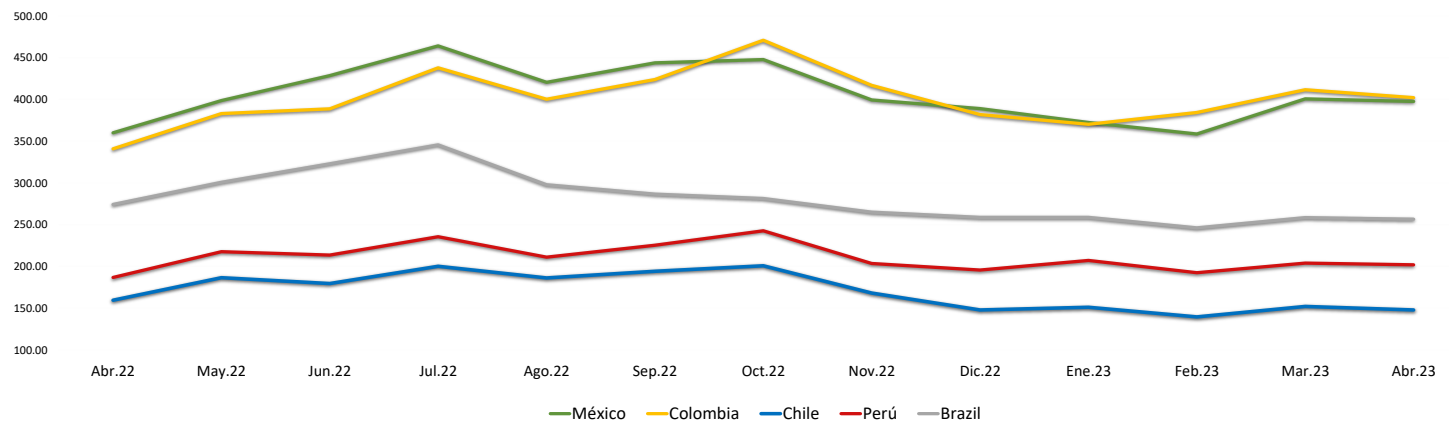
Fuente: Refinitiv, Bloomberg

Leyenda

	Moody/s	Fitch	S&P
Prime	Aaa	Aaa	Aaa
Alto Grado	Aa1	Aa+	Aa+
	Aa2	Aa	Aa
	Aa3	Aa-	Aa-
Grado Alto Medio	A1	A+	A+
	A2	A	A
	A3	A-	A-
Grado Bajo Medio	Baa1	BBB+	BBB+
	Baa2	BBB	BBB
	Baa3	BBB-	BBB-
Sin Grado de Inversión Especulativo	Ba1	BB+	BB+
	Ba2	BB	BB
	Ba3	BB-	BB-
Altamente Especulativo	B1	B+	B+
	B2	B	B
	B3	B-	B-
Riesgo Sustancial	Caa1	CCC+	CCC+
	Caa2	CCC	CCC
	Caa3	CCC-	CCC-
Extremadamente Especulativo	Ca	CC	CC
		C	
Poca esperanzas de Pago		RD	SD
Impago	C	DD	D
		DD	
Sin Clasificar	WR	D	NR

Fuente: Refinitiv, Bloomberg

Riesgo País Latinoamérica (pbs)



	Abr.22	May.22	Jun.22	Jul.22	Ago.22	Sep.22	Oct.22	Nov.22	Dic.22	Ene.23	Feb.23	Mar.23	Abr.23
Perú	186.67	217.55	213.55	235.43	211.00	225.27	242.59	203.41	195.50	207.05	192.30	203.83	201.90
Brazil	274.06	300.64	322.82	345.48	297.70	286.56	281.30	264.90	258.64	258.64	246.10	258.35	256.55
Chile	159.44	186.32	179.32	200.10	186.09	194.05	200.69	167.97	147.82	150.95	139.45	152.00	147.75
Colombia	340.78	383.05	388.73	437.86	400.26	423.83	470.84	416.81	381.77	370.18	384.35	411.61	402.15
México	360.00	398.59	428.41	464.10	420.43	443.77	447.72	399.31	389.00	372.32	358.55	400.70	397.60

Fuente: BCRP

Coordinador Laboratorio de Mercado de Capitales: MS Javier Penny Pestana
Apoyo: Alfonso Ramirez y Luis Muedas
email: pulsoBursatil@ulima.edu.pe