

LATINOAMERICA

Lima, 17 de Enero de 2024

Perú: El índice General de la BVL finalizó la sesión de hoy con un resultado positivo de +0.76%. El índice mantiene una tendencia positiva acumulada anual de +0.76% en moneda local y una tendencia acumulada positiva de +0.76% en moneda ajustada en dólares. Con respecto al S&P/BVL Perú SEL varió en +0.39% mientras que el S&P/BVL LIMA 25 en -0.19%. El spot PEN alcanzó S/3.7290.

Titular: G2G de Chavimochic III no culminará el total de sus obras

Chile: El índice IPSA culminó el día con un retorno negativo de -0.58%. Los sectores menos beneficiados de la jornada fueron Bienes de consumo básico (-3.17%) y Productos de consumo no básico (-3.00%). Las acciones con el mejor desempeño fueron CIA SUD AMERICANA DE VAPORES (-5.24%) y LATAM AIRLINES GROUP SA (-3.94%).

Titular: Informe de competitividad global: Chile destaca sobre la media en los principales índices.

Colombia: El índice COLCAP concluyó la sesión con un retorno negativo de -0.60%. Los sectores menos beneficiados de la jornada fueron Servicios públicos (-1.76%) y Materiales (-0.77%). Las acciones con peor desempeño fueron CANACOL ENERGY LTD (-7.21%) y Empresa GRUPO NUTRESA SA (-2.18%).

Titular: 'El país encontró una senda de crecimiento económico sostenido': Petro

México: El índice IPC cerró el día en terreno negativo de -0.01%. Los sectores menos beneficiados de la jornada fueron Salud (-2.09%) e Industrial (-0.67%). Las acciones con menor desempeño fueron GRUPO CARSO SAB DE CV-SER A1 (-5.55%) y GENOMMA LAB INTERNACIONAL-B (-2.09%).

Titular: En 2023 se anunciaron inversiones por 110,744 mdd: Economía

Brasil: El índice IBOVESPA cerró el día en terreno negativo de -0.92%. Los sectores más perjudicados de la jornada fueron Tecnología (-2.86%) y Salud (-2.52%). Las acciones con peor desempeño fueron MAGAZINE LUIZA SA (-6.98%) y HAPVIDA PARTICIPACOES E INVE (-6.98%).

Titular: La reanudación de la refinería involucrada en Lava-Jato marca el regreso de Petrobras a proyectos controvertidos.

Renta Variable

Más Subieron	Bolsa	Mon.	Precio	▲ %
GRUPO TELEV-CPO	MEX	MXN	9.23	3.59%
CENCOSUD SA	SGO	CLP	1,564.60	3.21%
VOLCAN CIA MIN-B	LMA	PEN	0.35	2.64%
ENTEL	SGO	CLP	3,133.70	2.24%
AMERICA MOVIL-L	NYQ	USD	18.28	1.44%

Fuente: Refinitiv

Más Bajaron	Bolsa	Mon.	Precio	▼ %
GRUPO AERC MEX	MEX	MXN	154	-2.10%
SOQUIMICH-B	SGO	CLP	274	-1.75%
GRUPO CARO MEX	MEX	MXN	151	-1.58%
ISA SA	COL	COP	16,760	-1.53%
CEMEX SAB-C MEX	MEX	MXN	13	-1.49%

Fuente: Refinitiv

Por Monto Negociado	Bolsa	Monto (US\$)
GRUPO F BANORT-O	MEX	97,012.74
WALMART DE MEXIC	MEX	67,644.23
FOMENTO ECON-UBD	MEX	50,228.73
CEMEX SAB-CPO	MEX	37,783.86
AMERICA MOVIL-L	NYQ	32,465.42

Fuente: Refinitiv

Por Volumen	Bolsa	Volumen
WALMART DE MEXIC	MEX	0.00
INRETAIL PERU CO	LMA	0.00
GRUPO ENERGIA BO	COL	0.00
AES GENER SA	SGO	0.00
SMU SA	SGO	0.00

Fuente: Refinitiv

ETFs

	Mon.	Cierre	1 D	5 D	1 M	YTD	Bolsa
ISHARES MSCI ALL PERU CAPPED	Access De	USD	USD	USD	USD	CAD	USD
ISHARES MSCI CHILE CAPPED	Access De	25.34	-1.32%	-3.43%	-6.04%	-8.75%	BTQ
GLOBAL X MSCI COLOMBIA	Access De	23.67	-0.46%	-1.17%	9.18%	5.67%	PCQ
ISHARES MSCI MEXICO CAPPED	Access De	165.57	-1.83%	-2.81%	1.25%	43.88%	LSE
ISHARES MSCI EMERGING MARKETS	USD	37.68	-1.49%	-3.14%	-3.36%	-4.44%	PCQ
VANGUARD FTSE EMERGING MARKETS	Access De	31.70	-1.22%	-1.58%	-3.56%	-2.49%	TOR
ISHARES CORE MSCI EMERGING MARKETS	Access De	47.60	-1.37%	-2.90%	-3.00%	-1.77%	PCQ
ISHARES JP MORGAN EMERGING MARKETS BONDS	USD	87.36	-0.38%	-0.23%	0.15%	2.42%	NMQ
MORGAN STANLEY EMERGING MARKETS DOMESTIC	Access De	4.67	-0.85%	-0.21%	-1.06%	4.01%	NYQ
ISHARES MSCI BRAZIL ETF	USD	33.24	-0.60%	-2.21%	-1.19%	8.91%	PCQ

Fuente: Refinitiv

Principales índices

	Cierre	1 D	5 D	1 M	YTD	Cap. Burs. (US\$ Mill.)
▼ IPSA (Chile)	5,901.72	-1.15%	-2.55%	-0.31%	8.46%	109,455
▼ IGPA (Chile)	30,011.49	-1.07%	-2.40%	0.68%	3.83%	133,589
▼ COLSC (Colombia)	865.89	-0.21%	1.73%	8.93%	0.02%	3,439
▼ COLCAP (Colombia)	1,283.84	-0.70%	-0.38%	13.20%	4.52%	67,498
▼ S&P/BVL LIMA (Peru)	26,058.62	-0.44%	0.81%	17.59%	38.22%	118,909
▼ S&P/BVL SEL (Peru)	680.33	-0.32%	0.38%	18.70%	39.30%	99,918
▼ S&P/BVL LIMA 25	33,629.48	-0.19%	0.96%	14.45%	24.20%	117,373
▼ IPC (México)	54,711.69	-0.75%	-1.10%	1.13%	21.80%	415,319
▼ IBOVESPA (Brazil)	26,078.81	-0.8%	-2.6%	0.7%	23.4%	740,170

*Leyenda: Variación 1D: 1 Día; 5D: 5 Días; 1M: 1 Mes; YTD; Var. % a la fecha
Fuente: Refinitiv, Bloomberg

Monedas

	Precio	1 D*	5 D*	1 M*	YTD*
Sol (PEN)	3.73	0.08%	1.24%	-0.62%	-2.71%
▲ Peso Chileno (CLP)	921.10	1.33%	0.59%	5.79%	2.74%
▲ Peso Colombiano (COP)	3,956.50	1.20%	0.41%	-1.29%	-10.55%
▲ Peso Mexicano (MXN)	17.19	0.12%	1.44%	-0.37%	-14.61%
▲ Real Brasileiro (BRL)	4.93	-1.09%	0.90%	0.67%	-4.79%

*Leyenda: Variación 1D: 1 Día; 5D: 5 Días; 1M: 1 Mes; YTD; Var. % a la fecha
Fuente: Refinitiv

Renta Fija

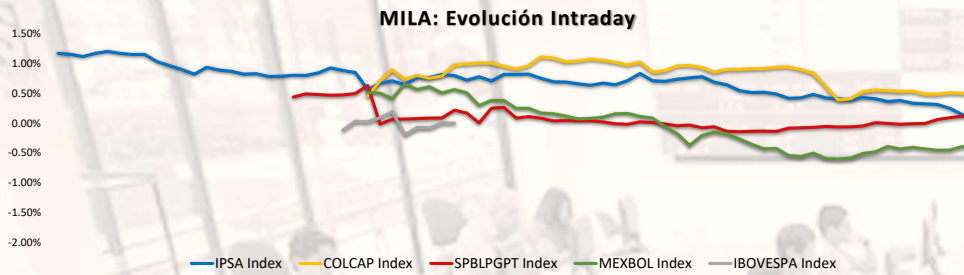
Instrumento	Moneda	Precio	Bid Yield (%)	Ask Yield (%)	Duración
PERU 7.35 07/21/25	USD	USD	USD	USD	USD
PERU 4.125 08/25/27	USD	4.92	97.55	477.4%	3.33
PERU 8.75 11/21/33	USD	5.60	124.14	545.3%	7.06
PERU 6.55 03/14/37	USD	5.56	108.59	551.2%	8.40
PERU 5.625 11/18/2050	USD	5.60	100.47	553.7%	14.07
CHILE 2.45 01/31/31	USD	4.79	86.04	476.1%	6.37
CHILE 3.125 01/21/26	USD	4.60	97.44	442.1%	1.93
CHILE 3.625 01/30/42	USD	5.47	79.19	535.2%	12.92
COLOM 11.85 03/09/28	USD	7.05	117.36	687.9%	3.34
COLOM 10.375 01/28/33	USD	7.45	119.09	702.9%	6.11
COLOM 7.375 09/18/37	USD	7.32	100.27	722.5%	8.65
COLOM 6.125 01/18/41	USD	7.45	87.53	731.5%	10.00
MEX 4 10/02/23	MXV	4.54	88.58	443.7%	7.13
MEX5.55 01/45	USD	6.17	93.02	609.6%	11.98

Fuente: Refinitiv

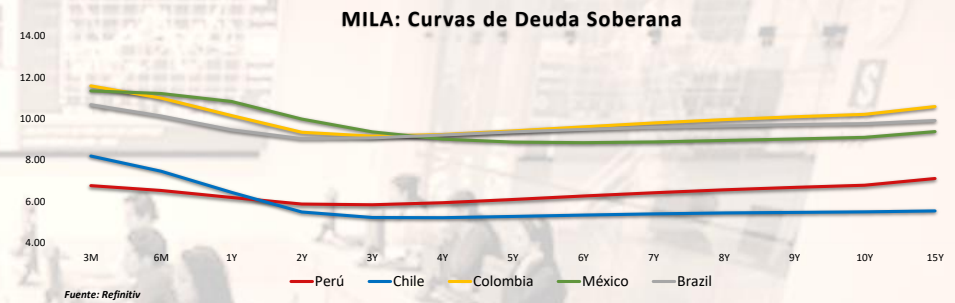
Coordinador Laboratorio de Mercado de Capitales: MS Javier Penny Pestana

Apoyo: Alfonso Ramirez y Luis Muedas

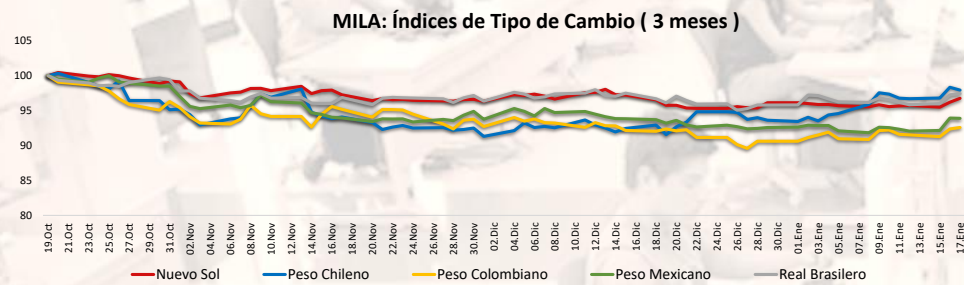
email: pulsobursatil@ulima.edu.pe



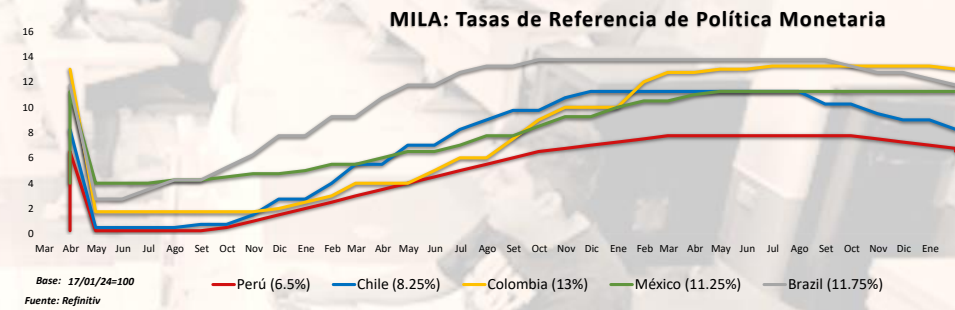
Fuente: Refinitiv



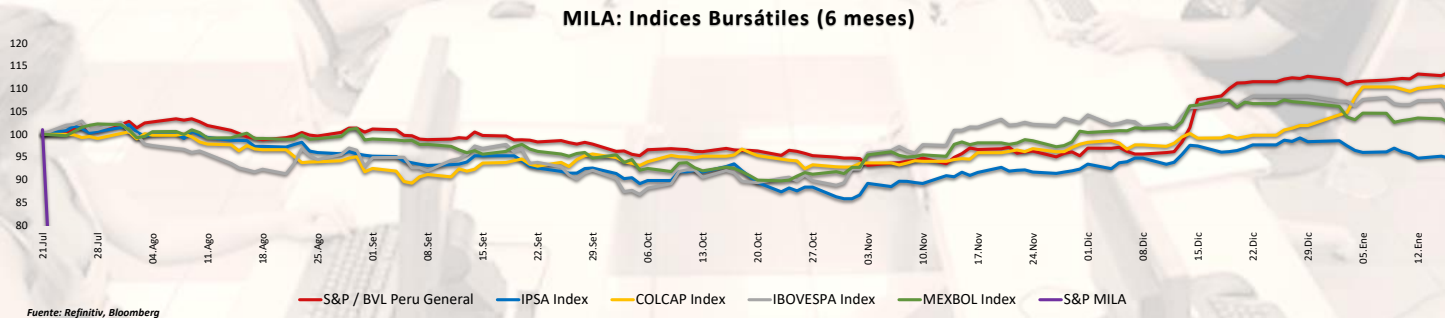
Fuente: Refinitiv



Fuente: Refinitiv



Base: 17/01/24=100
Fuente: Refinitiv



Fuente: Refinitiv, Bloomberg

Coordinador Laboratorio de Mercado de Capitales: MS Javier Penny Pestana
Apoyo: Alfonso Ramírez y Luis Muedas
email: pulsobursatil@ulima.edu.pe

MUNDO

Estados Unidos:

El mercado estadounidense cerró con resultados negativos. El índice DOW JONES cerró con resultados negativos, ya que el aumento de los rendimientos de los bonos del Tesoro ejerció presión sobre las empresas de mega capitalización. Al mismo tiempo, los datos de ventas minoristas de diciembre, mayores de lo esperado, moderaron las expectativas de que la Reserva Federal podría iniciar una campaña de recortes de tasas ya en marzo. El índice S&P 500 cerró en terreno negativo, donde los sectores con peores resultados incluyeron el inmobiliario, el consumo discrecional, la tecnología y los materiales. Por último, el NASDAQ terminó en verde. En el frente empresarial, Alphabet, Amazon y Nvidia experimentaron pérdidas de más del 0,7%, mientras que Tesla cayó un 1,2% tras una reducción de los precios de sus coches Modelo Y en Alemania. Apple perdió un 0,5% tras los informes de que a la empresa se le prohibiría vender relojes con sensores de oxígeno en sangre a partir del jueves. Así, el DOW JONES -0,25%, el S&P 500 -0,56% y el NASDAQ -0,59% terminaron con rendimientos negativos.

Europa:

Los principales índices europeos terminaron la sesión con rendimientos completamente negativos. El índice paneuropeo STOXX 600 cerró en rojo, ya que las declaraciones contundentes de los responsables del Banco Central Europeo (BCE) moderaron las expectativas de recortes en las tasas de interés. Además, los datos económicos desfavorables de China contribuyeron a un deterioro en el sentimiento de los inversores. Este índice cerró con una disminución del 1,2%, alcanzando su nivel más bajo en más de seis semanas y registrando su mayor caída diaria porcentual desde octubre. El mercado inglés, reflejado en el FTSE 100, terminó en terreno negativo, después de que las cifras de inflación hayan deteriorado las expectativas positivas de los analistas. El IPC de diciembre se situó en 4% cuando lo esperado era de 3,9% siendo esto una sorpresa negativa. Del mismo modo, el mercado alemán, reflejado en el índice DAX, cerró en terreno negativo, en un contexto en el que se espera que tanto los responsables políticos estadounidenses como los europeos mantengan los tipos de interés en máximos de varios años, y la atención se centrará en las proyecciones económicas actualizadas así como en las opiniones compartidas durante las conferencias de los bancos centrales en busca de pistas sobre el calendario de posibles recortes de tipos el año que viene. El índice principal de la Bolsa de París también cerró en terreno negativo después de unas declaraciones de la presidenta del BCE, Christine Lagarde, quien ha insinuado que la bajada de tipos de interés empezará en verano, más tarde de lo esperado. De este modo, FTSE 100 -1,48%; CAC 40 -0,16%; DAX -1,07%; STOXX 600 -1,13% terminaron con rendimientos completamente negativos.

Asia:

Los principales índices asiáticos cerraron con rendimientos completamente negativos. El mercado chino experimentó continuas pérdidas luego de que los pronósticos de 5,3% sobre el crecimiento para el cuarto trimestre hayan sido mayores al resultado oficial de 5,2% causando una sorpresa negativa en el mercado, además crecimiento de las ventas minoristas fue inferior a las expectativas, mientras que la producción industrial experimentó su mayor expansión en 22 meses. La incertidumbre en los mercados se centra en si las autoridades chinas tomarán medidas adicionales de flexibilización pronto, dado un yuan en depreciación renovada, a pesar de que un entorno deflacionario y una recuperación económica inestable siguen respaldando las expectativas de flexibilización. El mercado surcoreano cayó en una jornada muy pesimista donde aún hay expectativas de pronto recortes de tipos en EEUU. El mercado japonés cerró en rojo después de que los accionistas nipones decidieron cobrar altos beneficios en dividendos. Los mercados financieros australianos anticipan una leve disminución, reflejada en los futuros del ASX200. Esta tendencia sigue al informe reciente del Índice de Precios al Consumo (IPC) de noviembre, que reveló una tasa de inflación anual del 4,3%, por debajo de la previsión del 4,5%. Esta situación podría tener un impacto significativo en las decisiones futuras del Banco de la Reserva de Australia sobre las tasas de interés. En resumen, NIKKEI -0,40%; HANG SENG -3,71%; CSI 300 -2,18%; S&P/ASX 200 -0,29%; KOSPI -2,47%; SHANGHAI COMPOSITE -2,09% terminaron con rendimientos al alza.

ETFs

	Mon.	Cierre	1 D	5 D	1 M	YTD	Bolsa
SPDR S&P 500 ETF TRUST	USD	483.34	1.69%	1.69%	1.69%	26.39%	PCQ
ISHARES MSCI EMERGING MARKETS ETF	USD	38.24	-4.91%	-4.91%	-4.91%	0.88%	PCQ
ISHARES IBOX X HIGH YIELD CORPORATE BOND ETF	USD	77.13	-0.34%	-0.34%	-0.34%	4.75%	PCQ
FINANCIAL SELECT SECTOR SPDR FUND	USD	38.02	1.10%	1.10%	1.10%	11.15%	PCQ
VANECK GOLD MINERS ETF	USD	27.85	-10.19%	-10.19%	-10.19%	-2.83%	PCQ
ISHARES RUSSELL 2000 ETF	USD	196.00	-2.35%	-2.35%	-2.35%	12.41%	PCQ
SPDR GOLD SHARES	USD	187.62	-1.86%	-1.86%	-1.86%	10.60%	PCQ
ISHARES 20+ YEAR TREASURY BOND ETF	USD	93.69	-5.25%	-5.25%	-5.25%	-5.90%	NMQ
INVESTCO QQQ TRUST SERIES 1	USD	421.75	2.99%	2.99%	2.99%	58.47%	NMQ
ISHARES BIOTECHNOLOGY ETF	USD	135.16	-0.51%	-0.51%	-0.51%	2.95%	NMQ
ENERGY SELECT SECTOR SPDR FUND	USD	80.68	-3.78%	-3.78%	-3.78%	-7.77%	PCQ
PROSHARES ULTRA VIX ST FUTURES ETF	USD	7.35	-12.97%	-12.97%	-12.97%	-89.29%	BTQ
UNITED STATES OIL ETF	USD	69.77	4.68%	4.68%	4.68%	-0.49%	PCQ
ISHARES MSCI BRAZIL ETF	USD	32.44	-7.21%	-7.21%	-7.21%	15.98%	PCQ
SPDR S&P OIL & GAS EXP & PRODUCTION ETF	USD	128.85	-5.89%	-5.89%	-5.89%	-5.17%	PCQ
UTILITIES SELECT SECTOR SPDR FUND	USD	60.57	-4.36%	-4.36%	-4.36%	-14.09%	PCQ
ISHARES US REAL ESTATE ETF	USD	88.20	-3.51%	-3.51%	-3.51%	4.76%	PCQ
SPDR S&P BIOTECH ETF	USD	88.52	-0.86%	-0.86%	-0.86%	6.65%	PCQ
ISHARES IBOX X INVESTMENT GRADE CORP BOND ETF	USD	108.88	-1.61%	-1.61%	-1.61%	3.27%	PCQ
ISHARES JP MORGAN USD EMERGING MARKETS BOND ETF	USD	86.93	-2.39%	-2.39%	-2.39%	2.77%	NMQ
REAL ESTATE SELECT SECT SPDR FUND	USD	38.68	-3.44%	-3.44%	-3.44%	4.74%	PCQ
ISHARES CHINA LARGE-CAP ETF	USD	21.99	-8.51%	-8.51%	-8.51%	-22.31%	PCQ
CONSUMER STAPLES SPDR FUND	USD	72.29	0.36%	0.36%	0.36%	-3.03%	PCQ
VANECK JUNIOR GOLD MINERS ETF	USD	33.86	-10.68%	-10.68%	-10.68%	-5.02%	PCQ
SPDR BLOOMBERG HIGH YIELD BOND ETF	USD	94.45	-0.30%	-0.30%	-0.30%	4.94%	PCQ
VANGUARD REAL ESTATE INDEX FUND ETF	USD	85.37	-3.38%	-3.38%	-3.38%	3.50%	PCQ
DIREXION DAILY GOLD MINERS INDEX BULL 2X SHARES	USD	27.77	-20.16%	-20.16%	-20.16%	-19.44%	PCQ
PROSHARES ULTRASHORT 20+ YEAR TREASURY	USD	33.89	12.22%	12.22%	12.22%	4.28%	PCQ
ISHARES MSCI EAFE ETF	USD	73.70	-2.19%	-2.19%	-2.19%	12.28%	PCQ
ISHARES PREFERRED AND INCOME SECURITIES ETF	USD	31.54	1.11%	1.11%	1.11%	3.29%	NMQ
WISDOMTREE JAPAN HEDGED EQUITY ETF	USD	95.08	8.07%	8.07%	8.07%	47.99%	PCQ
GRAYSCALE BITCOIN TRUST (BTC)	USD	isting Data...	# VALOR!	# VALOR!	# VALOR!	# VALOR!	PNK

Fuente: Refinitiv

Principales índices

	Cierre	1 D	5 D	1 M	YTD	Cap. Burs. (US\$ Mill.)	
### Dow Jones (EEUU)	#N/A	Requesting D	# VALOR!	# VALOR!	# VALOR!	# VALOR!	12.224
Standard & Poor's 500 (EEUU)	4,739.21	-0.56%	-0.92%	4.17%	19.83%	42,399	
NASDAQ Composite (EEUU)	14,855.62	-3.29%	-0.76%	5.01%	25.72%	25,866	
Stoxx EUROPE 600 (Europa)	467.71	-1.09%	-1.83%	-0.50%	12.67%	591,662,753	
DAX (Alemania)	29.85	-1.52%	-2.51%	-0.37%	33.20%	528	
FTSE 100 (Reino Unido)	7,446.29	-0.55%	-2.69%	-0.92%	2.23%	520	
CAC 40 (Francia)	7,318.69	-1.28%	-1.45%	-1.58%	19.49%	3,389,830	
IBEX 35 (España)	9,867.80	-1.01%	-1.98%	-3.80%	25.13%	1,006,415	
MSCI PAC Asia Pacific Index	491.14	-0.90%	-3.38%	-1.85%	-5.54%	21,279	
HANG SENG (Hong kong)	15,276.90	2.11%	-5.10%	-7.21%	-23.44%	18,014	
SHANGHAI SE Comp. (China)	2,833.62	2.80%	-1.53%	-4.56%	-11.51%	39,337,679	
NIKKEI 225 (Japón)	35,477.75	-0.40%	3.01%	6.08%	26.29%	655,851	
S&P / ASX 200 (Australia)	7,393.10	-1.12%	-1.01%	2.99%	5.82%	33,003	
KOSPI (Corea del Sur)	2,435.90	-1.15%	-4.17%	-2.38%	-1.46%	8,994,358	

*Leyenda: Variación 1D: 1 Día; 5D: 5 Días; 1M: 1 Mes; YTD; Var. % a la fecha

Fuente: Refinitiv, Bloomberg

Renta Variable

Estados Unidos (Acciones del SPX Index)

Más Subieron	Mon.	Precio	▲%	Bolsa
THE TRAVELERS /d	USD	207.64	4.68%	NYQ
ST STREET CP/d	USD	77.545	4.35%	NYQ
PAYPAL HOLD/d	USD	64.51	3.90%	NSQ
TEXAS INSTRUM/d	USD	173.09	3.70%	NSQ
QUALCOMM INC/d	USD	150.17	3.36%	NSQ

Fuente: Refinitiv

Más Bajaron	Mon.	Precio	▼%	Bolsa
SVB FINL GRP O/d	USD	0.11	-31.25%	PNK
LUMEN TCHNLG O/d	USD	1.34	-6.94%	NYQ
ENPHASE ENRGY/d	USD	102.25	-4.13%	NMQ
FIRST SOLAR/d	USD	141.49	-4.04%	NSQ
ALBEMARLE/d	USD	113.96	-3.42%	NYQ

Fuente: Refinitiv

Europa (Acciones del STOXX EUROPE 600)

Más Subieron	Mon.	Precio	▲%	Bolsa
MISFRESH LTD D/d	USD	0.586	10.36%	NMQ
GENIUS GROUP O/d	USD	1.0234	10.35%	ASQ
CSAI INC A ORD/d	USD	35.32	9.49%	NYQ
INDIVIOR/d	GBP	1590	7.80%	LSE
DXX SMOND 3X B/d	USD	12.3	4.95%	PCQ

Fuente: Refinitiv

Más Bajaron	Mon.	Precio	▼%	Bolsa
RED 5/d	AUD	0.145	-9.38%	ASX
DGTL MD SL A O/d	USD	0.3801	-9.15%	NYQ
NORTHGOLD/d	SEK	6.25	-8.36%	STO
MANILA BULLETI/d	PHP	0.29	-7.94%	PHS
SAFEHOLD INC O/d	USD	25.01	-6.33%	NYQ

Fuente: Refinitiv

Monedas

	Precio	1 D*	5 D*	1 M*	YTD*
▲ Euro	1.0881	0.00%	-0.82%	1.11%	8.19%
▲ Yen	148.15	0.04%	1.66%	0.57%	6.61%
▲ Yuan	7.196	0.06%	0.35%	0.52%	4.46%
▲ Won Coreano	1343.95	0.37%	1.90%	2.11%	0.21%
▼ Libra Esterlina	1.2672	-0.27%	-0.53%	0.90%	9.03%
▲ Dólar de Hong Kong	7.821	0.04%	0.02%	0.13%	-0.36%
▼ Dólar Australiano	0.655	-0.30%	-2.21%	0.02%	-4.23%

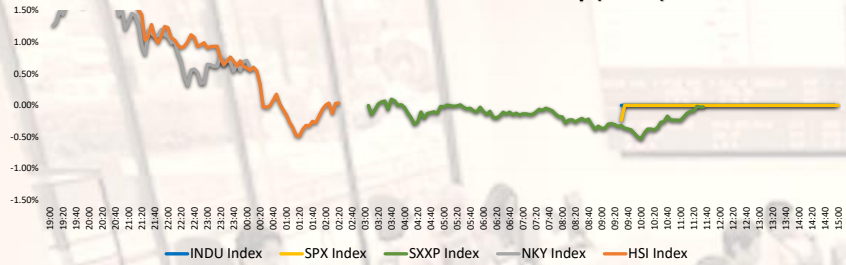
*Leyenda: Variación 1D: 1 Día; 5D: 5 Días; 1M: 1 Mes; YTD; Var. % a la fecha

Materias Primas

	Precio	1 D*	5 D*	1 M*	YTD*
Oro (US\$ Oz. T) (LME)	2005.7194	-0.76%	-0.87%	-0.87%	17.25%
Plata (US\$ Oz. T) (LME)	22.5275	2.02%	-1.43%	-5.64%	25.36%
Cobre (US\$ TM) (LME)	8174.25	-1.13%	-1.15%	-0.33%	4.19%
Zinc (US\$ TM) (LME)	2448.25	-3.13%	-0.86%	1.19%	-30.67%
Petroleo WTI (US\$ Barril) (NYM)	72.48	-0.06%	1.46%	3.68%	-6.98%
Etaño (US\$ TM) (LME)	25023	0.49%	3.57%	2.72%	9.15%
Plomo (US\$ TM) (LME)	2030.52	-2.27%	-1.19%	1.97%	-4.33%
Azúcar #11 (US\$ Libra) (NYB-ICE)	22.35	-0.75%	4.39%	-2.83%	28.89%
Cacao (US\$ TM) (NYB-ICE)	22.35	-0.75%	4.39%	-2.83%	28.89%
Café Arábica (US\$ TM) (NYB-ICE)	4448	0.43%	5.75%	7.80%	90.09%

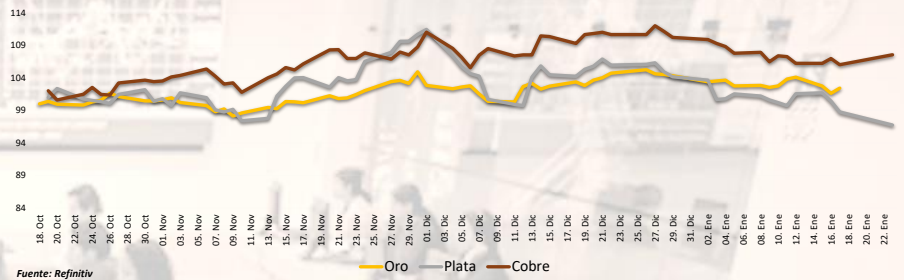
*Leyenda: Variación 1D: 1 Día; 5D: 5 Días; 1M: 1 Mes; YTD; Var. % a la fecha

Mercado Evolución Intraday (var %)



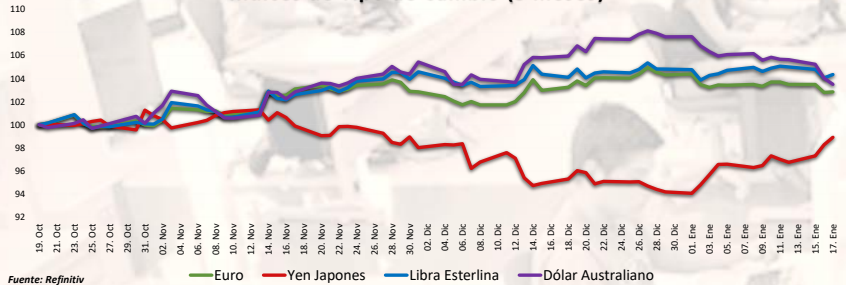
Fuente: Refinitiv, Bloomberg

Índices de Metales principales (3 meses)



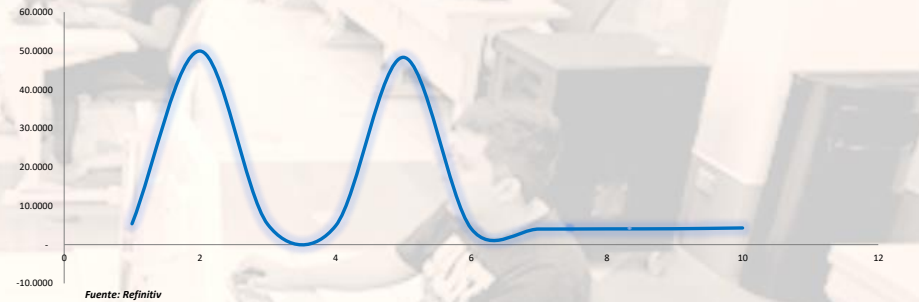
Fuente: Refinitiv

Índices de Tipo de Cambio (3 meses)



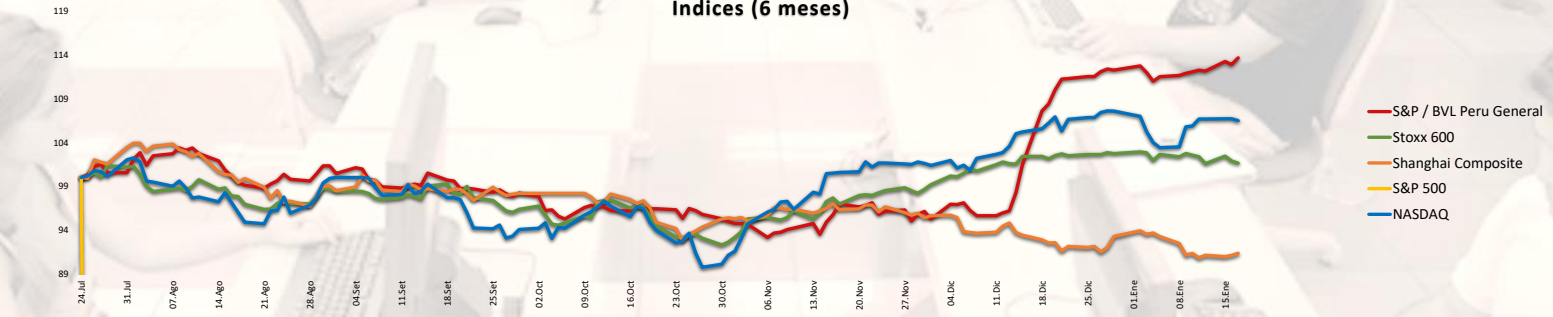
Fuente: Refinitiv

Curva de Rendimiento Bonos Tesoro EEUU (%)



Fuente: Refinitiv

Índices (6 meses)



Base: 17/01/24=100
Fuente: Refinitiv, Bloomberg

Coordinador Laboratorio de Mercado de Capitales: MS Javier Penny Pestana
Apoyo: Alfonso Ramirez y Luis Muedas
email: pulsobursatil@ulima.edu.pe

RANKING ACCIONES LIMA

Código	Moneda	Precio	1 D*	5 D*	1 M*	YTD*	Frecuencia	Volumen	Beta	Rentabilidad por Dividendos (%)	Precio-Beneficio	Capitalización Bursátil (M US\$)	Sector	Participación Índice
▲ ALCORCLIM	S/.	6.22	0.32%	0.32%	5.42%	-3.84%	5.00%	14,629	0.60	4.45	11.27	19,053	Industrial	-13.56%
▲ BACKUSILIM	S/.	23.00	0.00%	4.55%	-2.13%	-1.27%	90.00%	255	0.35	7.23	0.00	7,350	Industriales	-18.36%
▼ BAP	US\$	147.69	-1.89%	0.05%	14.84%	8.87%	90.00%	0	1.12	4.50	8.54	34,812,438	Diversas	-12.07%
▲ BVN	S/.	1.59	0.00%	1.27%	13.57%	9.79%	85.00%	18,919	0.75	7.38	0.00	42,128	Bancos y Financieras	-3.96%
▲ CASAGRCLIM	S/.	1.59	0.00%	1.27%	13.57%	9.79%	85.00%	18,919	0.75	7.38	0.00	42,128	Bancos y Financieras	-3.96%
### 45314	#N/D	#N/D	#N/D	#N/D	#N/D	#N/D	#N/D	#N/D	#N/D	#N/D	#N/D	#N/D	#N/D	#N/D
▼ CORAREILIM	S/.	0.96	-1.03%	-1.03%	3.23%	-29.79%	90.00%	80	0.82	1.73	0.00	10,566	Industriales	-39.45%
▲ CPAC.K	US\$	5.02	0.80%	-0.20%	7.73%	-2.75%	90.00%	0	0.51	10.85	41.22	14,538	Industriales	-22.90%
▲ CVERDECLIM	US\$	39.80	0.76%	0.76%	30.07%	43.16%	85.00%	1,720	1.04	5.36	13.84	360,537	Mineras	19.07%
▲ ENGESPCLIM	S/.	2.43	0.00%	2.53%	3.40%	-19.31%	90.00%	20,088	0.65	9.73	5.89	75,551	Servicios Públicos	-46.55%
▲ ENHSRCLIM	US\$	39.80	0.76%	0.76%	30.07%	43.16%	85.00%	1,720	1.04	5.36	13.84	360,537	Mineras	19.07%
▲ FERREYCLIM	S/.	2.78	0.36%	2.96%	15.83%	37.34%	90.00%	45,127	0.88	8.07	0.00	257,005	Diversas	21.00%
▲ AENZACLIM	S/.	0.55	0.00%	-3.51%	1.85%	-32.25%	65.00%	1,050	0.61	0.00	5.83	5,310	Diversas	-38.53%
▼ IFS	US\$	22.59	-0.62%	0.36%	16.99%	-3.87%	90.00%	0	1.11	5.19	6.22	466,853	Diversas	-25.20%
▲ INRETCCLIM	US\$	35.70	0.00%	-0.28%	5.00%	10.98%	80.00%	100	0.67	2.32	15.11	89,973	Diversas	-5.19%
▲ LUSURCLIM	S/.	15.71	0.32%	-0.32%	3.77%	11.83%	85.00%	8,677	0.50	6.72	0.00	5,094	Servicios Públicos	-4.22%
▼ MINSURILIM	S/.	4.15	-1.19%	1.22%	9.21%	24.12%	90.00%	34,380	0.96	5.53	19.95	49,492	Mineras	4.04%
▼ SCCO.K	US\$	78.48	-1.51%	-5.80%	9.62%	29.96%	90.00%	0	1.30	4.97	22.70	71,932,014	Mineras	-12.24%
▲ SIDERCLIM	S/.	1.31	0.00%	2.34%	13.91%	-12.53%	85.00%	28,500	0.67	15.03	0.00	2,727	Industriales	-27.42%
▲ UNACEMCLIM	S/.	2.77	0.00%	0.00%	0.38%	11.25%	10.00%	0	-0.01	4.19	0.00	NULL	Diversas	-2.62%
▲ VOICABCLIM	S/.	2.77	0.00%	0.00%	0.38%	11.25%	10.00%	0	-0.01	4.19	0.00	NULL	Diversas	-2.62%
▲ BROCALCLIM	S/.	1.59	0.00%	1.27%	13.57%	9.79%	85.00%	18,919	0.75	7.38	0.00	42,128	Bancos y Financieras	-3.96%
▲ ENRETCCLIM	S/.	1.59	0.00%	1.27%	13.57%	9.79%	85.00%	18,919	0.75	7.38	0.00	42,128	Bancos y Financieras	-3.96%
▲ ENGIECLIM	S/.	3.78	0.27%	2.44%	5.00%	-43.78%	90.00%	40	0.83	7.92	18.25	10,138	Servicios Públicos	-69.82%
▲ GBVLACLIM	S/.	0.55	0.00%	-3.51%	1.85%	-32.25%	65.00%	1,050	0.61	0.00	5.83	5,310	Diversas	-38.53%

Cantidad de Acciones: 25
Fuente: Refinitiv

Subieron
Bajaron
Mantuvieron

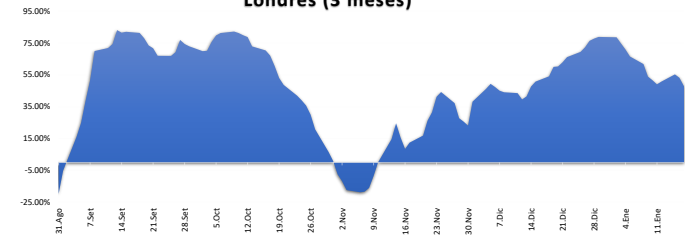
** PER se utiliza en el mercado de valores y moneda original del instrumento
*Leyenda: Variación 1D: 1 Día; 5D: 5 Días; 1M: 1 Mes; YTD: Var. % a la fecha

Índices Sectoriales

	Cierre	1 D*	5 D*	1 M*	YTD*	Beta
S&P/BVL Industrial Index	258.82	-0.16%	1.13%	7.67%	4.85%	0.14
S&P/BVL Financials Index	1,074.79	-0.78%	2.62%	-0.38%	12.44%	1.53
S&P/BVL Construction Index	220.28	-0.51%	-0.22%	4.05%	-9.39%	0.11
S&P/BVL Public Services Index	1,045.21	0.20%	1.80%	7.25%	35.01%	0.23
S&P/BVL Mining Index	545.54	-1.03%	-2.98%	2.18%	38.09%	1.34
S&P/BVL Electric Utilities Index	1,020.39	0.20%	1.80%	7.25%	35.01%	0.23

*Leyenda: Variación 1D: 1 Día; 5D: 5 Días; 1M: 1 Mes; YTD: Var. % a la fecha
Fuente: Refinitiv

Correlación Rend. Índice Minero vs Índice de Metales de Londres (3 meses)



Fuente: Refinitiv

Rating Crédito Latinoamérica

CLASIFICACIONES DE RIESGO

País	Moody/s	Fitch	S&P
Perú	A	BBB	BBB
México	A+	BBB-	BBB
Venezuela	WR	WD	NR
Brazil	BBB	BB	BB
Colombia	BB+	BB+	BB+
Chile	AA-	A-	A
Argentina	CCC	WD	CCC-
Panamá	WD	BBB-	BBB

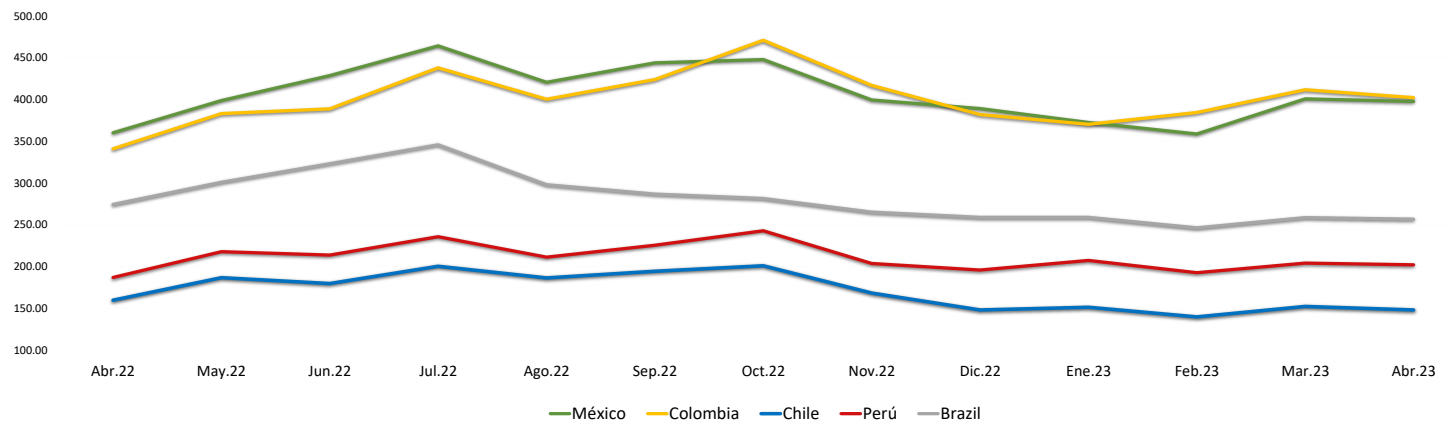
Fuente: Refinitiv, Bloomberg

Leyenda

	Moody/s	Fitch	S&P
Prime	Aaa	Aaa	Aaa
Alto Grado	Aa1	Aa+	Aa+
	Aa2	Aa	Aa
	Aa3	Aa-	Aa-
Grado Alto Medio	A1	A+	A+
	A2	A	A
	A3	A-	A-
Grado Bajo Medio	Baa1	BBB+	BBB+
	Baa2	BBB	BBB
	Baa3	BBB-	BBB-
Sin Grado de Inversión Especulativo	Ba1	BB+	BB+
	Ba2	BB	BB
	Ba3	BB-	BB-
Altamente Especulativo	B1	B+	B+
	B2	B	B
	B3	B-	B-
Riesgo Sustancial	Caa1	CCC+	CCC+
	Caa2	CCC	CCC
	Caa3	CCC-	CCC-
Extremadamente Especulativo	Ca	CC	CC
		C	
Poca esperanzas de Pago		RD	SD
Impago	C	DDD	D
		DD	
Sin Clasificar	WR	D	NR

Fuente: Refinitiv, Bloomberg

Riesgo País Latinoamérica (pbs)



	Abr.22	May.22	Jun.22	Jul.22	Ago.22	Sep.22	Oct.22	Nov.22	Dic.22	Ene.23	Feb.23	Mar.23	Abr.23
Perú	186.67	217.55	213.55	235.43	211.00	225.27	242.59	203.41	195.50	207.05	192.30	203.83	201.90
Brazil	274.06	300.64	322.82	345.48	297.70	286.56	281.30	264.90	258.64	258.64	246.10	258.35	256.55
Chile	159.44	186.32	179.32	200.10	186.09	194.05	200.69	167.97	147.82	150.95	139.45	152.00	147.75
Colombia	340.78	383.05	388.73	437.86	400.26	423.83	470.84	416.81	381.77	370.18	384.35	411.61	402.15
México	360.00	398.59	428.41	464.10	420.43	443.77	447.72	399.31	389.00	372.32	358.55	400.70	397.60

Fuente: BCRP

Coordinador Laboratorio de Mercado de Capitales: MS Javier Penny Pestana
Apoyo: Alfonso Ramirez y Luis Muedas
email: pulsoBursatil@ulima.edu.pe