

LATINOAMERICA

Lima, 16 de Enero de 2024

Perú: El índice General de la BVL finalizó la sesión de hoy con un resultado positivo de +0.69%. El índice mantiene una tendencia positiva acumulada anual de +0.82% en moneda local y una tendencia acumulada positiva de +0.39% en moneda ajustada en dólares. Con respecto al S&P/BVL Perú SEL varió en -0.09% mientras que el S&P/BVL LIMA 25 en +0.49%. El spot PEN alcanzó S/3.7213. Titular: MEF dispone aumento a pensiones del Régimen 20530: ¿a cuánto asciende?.

Chile: El índice IPSA culminó el día con un retorno negativo de -0.43%. Los sectores menos beneficiados de la jornada fueron Productos de consumo no básico (-2.63%) y Materiales (-1.92%). Las acciones con el peor desempeño fueron Ripley Corporación SA (-2.96%) y SACI Falabella (-2.59%). Titular: Economistas llaman a contener deuda pública y Marcel apunta a mayor recaudación vía crecimiento.

Colombia: El índice COLCAP concluyó la sesión con un retorno negativo de -0.34%. Los sectores más perjudicados de la jornada fueron Bienes de consumo básico (-2.74%) y Productos de consumo no básico (-1.79%). Las acciones con peor desempeño fueron Canacol Energy Ltd (-0.22%) y BanColombia SA (-6.88%). Titular: Transportadores del país irían a paro por aumento de las tarifas de los peajes.

México: El índice IPC cerró el día en terreno negativo de -0.68%. Los sectores menos beneficiados de la jornada fueron los de Materiales (-2.53%) y Salud (+2.09%). Las acciones con peor desempeño fueron Gentera SAB de CV (-4.38%) y Grupo Aeroportuario del Pacífico (-3.37%). Titular: 2023 'sorprendió' al SAT: Recauda impuestos al por mayor.

Brazil: El índice IBOVESPA cerró el día en terreno positivo de -1.69%. Los sectores menos beneficiados de la jornada fueron Productos de consumo no básico (-2.96%) y Salud (-2.66%). Las acciones con peor desempeño fueron GRUPO DE MODA SOMA SA (-6.18%) y Cosan SA Indústria e Comércio (-6.14%). Titular: Ibovespa cierra con fuerte

Renta Variable

Más Subieron	Bolsa	Mon.	Precio	▲ %
ENEL CHILE SA	SGO	CLP	47.35	2.93%
WALMART DE MEXIC	MEX	MXN	69.25	2.90%
PARQUE ARAUCO	SGO	CLP	1,175.00	2.79%
BANCOLOMBIA-PREF	COL	COP	31,400.00	2.61%
GRUPO ENERGIA BO	COL	COP	1,879.00	2.12%

Fuente: Refinitiv

Más Bajaron	Bolsa	Mon.	Precio	▼ %
AÉRO DEL PA MEX	MEX	MXN	305	-2.08%
EMPRESAS COPEC	SGO	CLP	5,880	-2.00%
ENTEL SGO	SGO	CLP	3,125	-1.88%
SONDA SA	SGO	CLP	406	-1.79%
GRUPO AERC MEX	MEX	MXN	181	-1.63%

Fuente: Refinitiv

Por Monto Negociado	Bolsa	Monto (US\$)
GRUPO F BANORT-O	MEX	59,235.74
WALMART DE MEXIC	MEX	50,463.90
FOMENTO ECON-UBD	MEX	19,981.68
ARCA CONTINENTAL	MEX	19,752.40
CEMEX SAB-CPO	MEX	15,477.23

Fuente: Refinitiv

Por Volumen	Bolsa	Volumen
COLBUN SA	SGO	78,632,853.00
ENEL CHILE SA	SGO	65,756,703.00
BANCO DE CHILE	SGO	53,888,083.00
BANCO SANTANDER	SGO	52,427,692.00
ENEL AMERICAS SA	SGO	30,212,563.00

Fuente: Refinitiv

ETFs

	Mon.	Cierre	1 D	5 D	1 M	YTD	Bolsa
ISHARES MSCI ALL PERU CAPPED	USD	33.67	-0.97%	0.12%	10.07%	30.45%	PCQ
ISHARES MSCI CHILE CAPPED	USD	25.78	-1.13%	-2.63%	-4.04%	-9.21%	BTQ
GLOBAL X MSCI COLOMBIA	USD	24.02	-0.04%	-1.19%	9.68%	4.30%	PCQ
ISHARES MSCI MEXICO CAPPED	USD	169.29	-1.36%	-0.69%	5.95%	46.78%	LSE
ISHARES MSCI EMERGING MARKETS	USD	38.47	-1.86%	-1.33%	-1.46%	-2.09%	PCQ
VANGUARD FTSE EMERGING MARKETS	CAD	32.23	-1.53%	-0.15%	-2.04%	-0.34%	TOR
ISHARES CORE MSCI EMERGING MARKETS	USD	48.57	-1.78%	-1.14%	-1.20%	0.52%	PCQ
ISHARES JP MORGAN EMERGING MARKETS BONDS	USD	88.07	-0.50%	1.29%	1.52%	2.41%	NMQ
MORGAN STANLEY EMERGING MARKETS DOMESTIC	USD	4.72	0.11%	1.84%	-0.53%	5.48%	NYQ
ISHARES MSCI BRAZIL ETF	USD	33.63	-2.07%	-1.20%	-0.33%	7.72%	PCQ

Fuente: Refinitiv

Principales índices

	Cierre	1 D	5 D	1 M	YTD	Cap. Burs. (US\$ Mill.)
▲ IPSA (Chile)	6,000.80	0.08%	-1.75%	1.62%	8.39%	111,918
▲ IGPA (Chile)	30,464.94	0.08%	-1.70%	2.56%	3.85%	136,444
▲ COLSC (Colombia)	856.70	0.28%	0.42%	7.83%	-0.62%	3,444
▲ COLCAP (Colombia)	1,299.63	0.18%	0.40%	13.00%	2.31%	68,554
▲ S&P/BVL LIMA (Peru)	26,119.70	0.48%	1.22%	16.80%	36.30%	120,783
▲ S&P/BVL SEL (Peru)	682.26	0.04%	1.55%	18.23%	36.17%	102,299
▲ S&P/BVL LIMA 25	33,663.75	0.40%	1.62%	14.05%	21.61%	119,253
▼ IPC (México)	55,427.79	-0.13%	0.58%	2.41%	20.70%	426,075
IBOVESPA (Brazil)	26,569.58	-1.7%	-1.0%	3.2%	23.2%	761,787

*Leyenda: Variación 1D: 1 Día; 5D: 5 Días; 1M: 1 Mes; YTD; Var. % a la fecha
Fuente: Refinitiv, Bloomberg

Monedas

	Precio	1 D*	5 D*	1 M*	YTD*
Sol (PEN)	3.71	0.92%	0.56%	-0.83%	-2.34%
▲ Peso Chileno (CLP)	928.03	1.94%	1.16%	5.83%	4.28%
▲ Peso Colombiano (COP)	3,939.80	1.01%	0.06%	-1.38%	-10.77%
▲ Peso Mexicano (MXN)	17.18	1.81%	1.30%	-1.13%	-14.71%
▲ Real Brasileiro (BRL)	4.92	1.23%	0.39%	-0.16%	-3.89%

*Leyenda: Variación 1D: 1 Día; 5D: 5 Días; 1M: 1 Mes; YTD; Var. % a la fecha
Fuente: Refinitiv

Renta Fija

Instrumento	Moneda	Precio	Bid Yield (%)	Ask Yield (%)	Duración
PERU 7.35 07/21/25	USD	5.07	103.23	476.1%	1.41
PERU 4.125 08/25/27	USD	4.87	97.65	474.2%	3.33
PERU 8.75 11/21/33	USD	5.51	124.68	538.6%	7.07
PERU 6.55 03/14/37	USD	5.52	109.52	541.2%	8.41
PERU 5.625 11/18/2050	USD	5.56	101.40	547.1%	14.11
CHILE 2.45 01/31/31	USD	4.72	86.80	462.1%	6.38
CHILE 3.125 01/21/26	USD	4.48	97.41	443.5%	1.94
CHILE 3.625 10/30/42	USD	5.43	79.62	530.9%	12.94
COLOM 11.85 03/09/28	USD	6.96	117.30	689.7%	3.34
COLOM 10.375 01/28/33	USD	7.43	119.35	699.4%	6.12
COLOM 7.375 09/18/37	USD	7.25	101.42	709.4%	8.67
COLOM 6.125 01/18/41	USD	7.40	88.25	723.3%	10.02
MEX 4 10/02/23	MXV	4.50	88.63	438.0%	7.14
MEX5.55 01/45	USD	6.16	94.29	598.3%	11.99

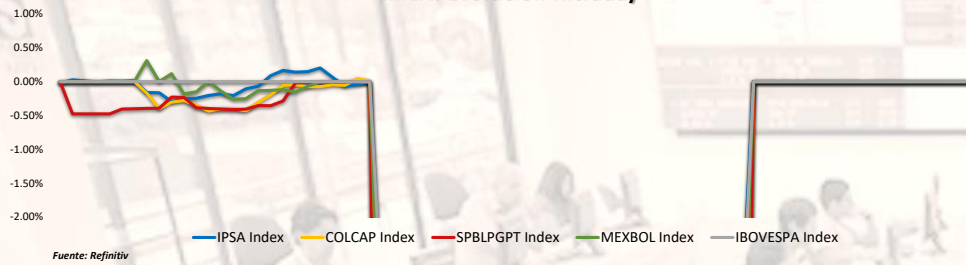
Fuente: Refinitiv

Coordinador Laboratorio de Mercado de Capitales: MS Javier Penny Pestana
Apoyo: Alfonso Ramirez y Luis Muedas
email: pulsobursatil@ulima.edu.pe

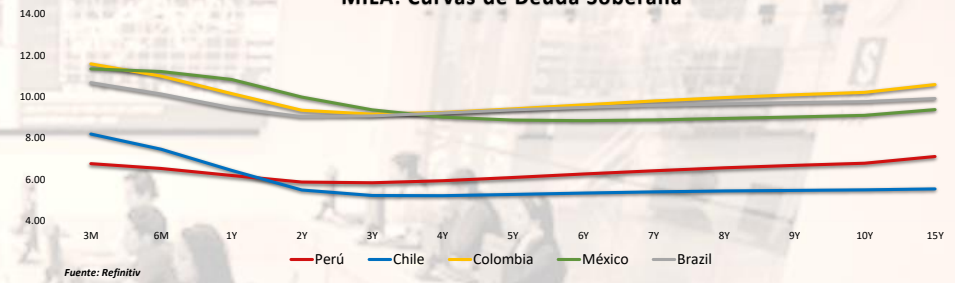
PULSO BURSÁTIL

Facultad de Ciencias Empresariales y Económicas
Carrera de Economía
Laboratorio de Mercado de Capitales

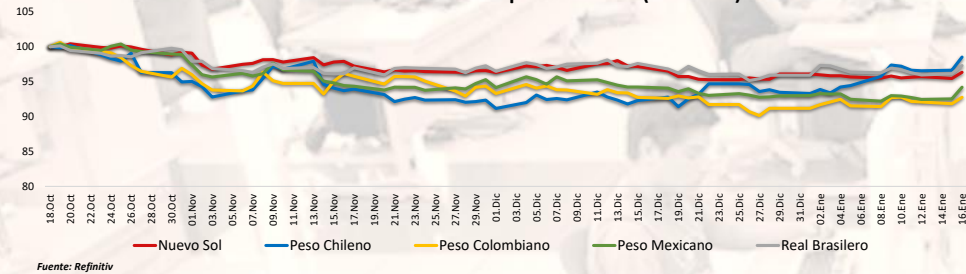
MILA: Evolución Intraday



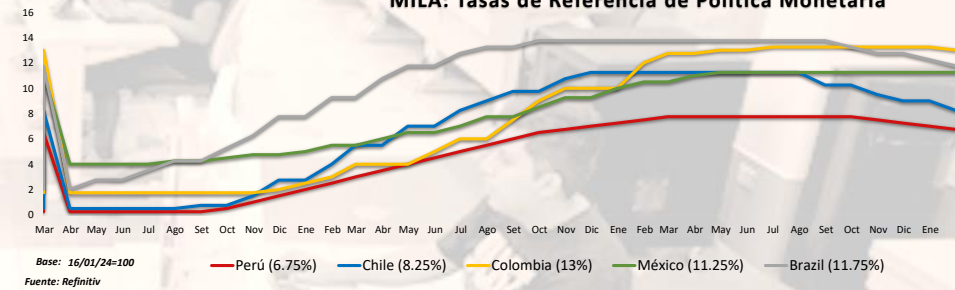
MILA: Curvas de Deuda Soberana



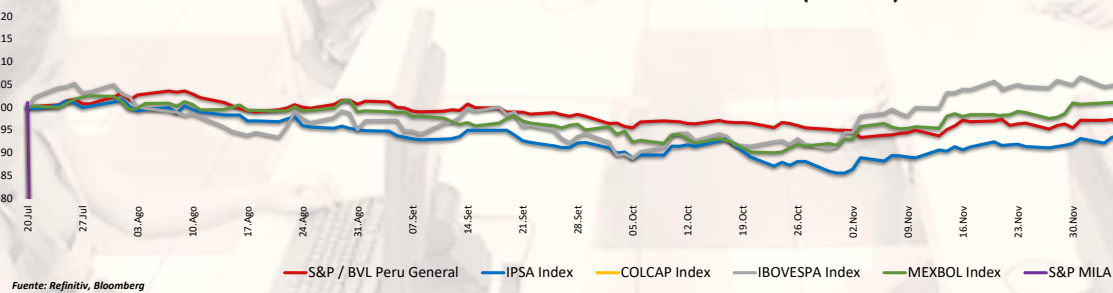
MILA: Índices de Tipo de Cambio (3 meses)



MILA: Tasas de Referencia de Política Monetaria



MILA: Indices Bursátiles (6 meses)



Coordinador Laboratorio de Mercado de Capitales: MS Javier Penny Pestana
Apoyo: Alfonso Ramirez y Luis Muedas
email: pulsobursatil@ulima.edu.pe

El contenido del presente documento es únicamente informativo. Los datos y opiniones expresados no deben ser interpretados como recomendaciones para la toma de decisiones futuras. Bajo ninguna circunstancia, el Laboratorio de Mercado de Capitales de la Universidad de Lima se hará responsable por el uso de lo expresado en este documento.

MUNDO

Estados Unidos:

El mercado estadounidense cerró con rendimientos negativos. El DOW JONES terminó en rojo, en un contexto donde los inversores estaban analizando las ganancias que tuvo el mercado en el cuarto trimestre del 2023. El índice S&P 500 cerró en rojo, marcando mínimos de más de un mes tras la divulgación de resultados del cuarto trimestre de grandes bancos estadounidenses el viernes. A pesar de un aumento del 51% en los beneficios de Goldman Sachs, las acciones de Morgan Stanley cayeron a mínimos de más de un mes. La confianza del mercado se vio afectada por las declaraciones del gobernador de la Reserva Federal, Christopher Waller, quien sugirió no apresurarse con recortes de tasas, aunque expresó confianza en que la inflación alcanzará el objetivo del 2%. Por último, el índice NASDAQ cerró con pérdidas bajando a 14,944.35 unidades. En general las acciones de Estados Unidos se han visto influenciadas negativamente por las noticias de Apple sobre las inusuales ofertas y descuentos que se han visto obligados a dar por las altas presiones de competencia en el mercado chino. De este modo, DOW JONES -0.62%, S&P 500 -0.37%, NASDAQ -0.19% con el mercado teniendo rendimientos negativos.

Europa:

Los principales índices europeos cerraron con rendimientos completamente negativos. El índice paneuropeo STOXX 600 cerró a la baja debido a la disminución de las expectativas de recortes en las tasas de interés, influenciadas por declaraciones recientes del gobernador del Banco Central Francés, François Villeroy de Galhau, quien señaló en Davos que, aunque el Banco Central Europeo no puede afirmar el triunfo sobre la inflación, es probable que su próxima medida sea un recorte de tasas en algún momento de este año. En el mercado inglés, las pérdidas continuaron por segunda vez consecutiva donde las acciones de la petrolera Shell experimentaron una disminución del 1%, influenciadas por informes del Wall Street Journal que indicaron que la empresa tomó la decisión la semana pasada de suspender el tránsito de todas sus embarcaciones por el mar Rojo en respuesta a los ataques de los hutús de Yemen contra buques de diversas nacionalidades. Del mismo modo, el mercado alemán cerró a la baja debido a las cifras de inflación que se han mantenido más altas de lo esperado dado que los precios de energía no han logrado reducir la tendencia al alza. En el mercado francés, el índice CAC 40 cerró en pérdidas ante la constante incertidumbre de la política monetaria que se tomará ante la inflación. Así, FTSE 100 -0.48%; CAC 40 -0.18%; DAX -0.30%; STOXX 600 -0.24% cerraron con rendimientos negativos.

Asia:

Los principales índices asiáticos cerraron con rendimientos mixtos. El mercado chino cerró en verde, desafiando una venta masiva en otros mercados de Asia-Pacífico, ya que los inversores compararon la caída de las acciones chinas. Además, los inversores esperan ahora las cifras del PIB chino de finales de esta semana para calibrar la salud de la segunda economía mundial. Por otro lado, el índice Hang Seng cerró con pérdidas, debido a que los operadores se muestran cada vez más nerviosos después de que el lunes los responsables del Banco Central Europeo rechazaron las apuestas del mercado sobre recortes de tipos. El mercado surcoreano terminó con resultados negativos, después de que el líder norcoreano, Kim Jong-un, planteara en un discurso un giro más belicista en las relaciones con Corea del Sur. Con respecto al mercado japonés, se registró una caída debido a la actual incertidumbre económica mundial, mientras que los inversores digirieron los datos que mostraban que el índice de precios de los bienes corporativos de Japón se mantuvo estable interanualmente en diciembre. El mercado australiano terminó con pérdidas en un contexto en el que los inversores digirieron los datos que mostraban que la confianza de los consumidores australianos cayó en enero, manteniéndose en niveles pesimistas durante casi dos años. De esta forma, NIKKEI -0.79%; HANG SENG -2.16%; CSI 300 +0.61%; S&P/ASX 200 -1.09%; KOSPI -1.12%; SHANGHAI COMPOSITE +0.27% terminaron con rendimientos mixtos.

ETFs

	Mon.	Cierre	1 D	5 D	1 M	YTD	Bolsa
SPDR S&P 500 ETF TRUST	USD	476.46	-0.05%	0.54%	4.35%	19.65%	PCQ
ISHARES MSCI EMERGING MARKETS ETF	USD	38.47	-1.86%	-1.33%	-1.46%	-2.09%	PCQ
ISHARES IBOX 5 HIGH YIELD CORPORATE BOND ETF	USD	77.51	-0.24%	0.36%	2.16%	3.43%	PCQ
FINANCIAL SELECT SECTOR SPDR FUND	USD	37.35	-0.68%	-1.07%	3.88%	12.15%	PCQ
VANECK GOLD MINERS ETF	USD	28.97	-2.46%	-0.69%	-4.95%	20.31%	PCQ
ISHARES RUSSELL 2000 ETF	USD	192.12	-0.58%	-1.46%	4.19%	4.06%	PCQ
SPDR GOLD SHARES	USD	189.13	-0.30%	0.64%	1.06%	17.83%	PCQ
ISHARES 20+ YEAR TREASURY BOND ETF	USD	95.61	-0.94%	-1.05%	1.06%	-15.36%	NMQ
INVESTCO QQQ TRUST SERIES 1	USD	410.93	0.33%	1.28%	6.16%	36.58%	NMQ
ISHARES BIOTECHNOLOGY ETF	USD	135.77	-0.99%	-2.28%	10.47%	12.08%	NMQ
ENERGY SELECT SECTOR SPDR FUND	USD	81.36	-1.60%	-1.21%	-2.15%	0.15%	PCQ
PROSHARES ULTRA VIX ST FUTURES ETF	USD	8.00	1.91%	2.04%	-18.78%	-92.43%	BTQ
UNITED STATES OIL ETF	USD	67.18	-1.23%	-0.31%	-0.59%	-10.98%	PCQ
ISHARES MSCI BRAZIL ETF	USD	33.63	-2.07%	-1.20%	-0.33%	7.72%	PCQ
SPDR S&P OIL & GAS EXP & PRODUCTION ETF	USD	131.61	-1.60%	-1.69%	-2.08%	-8.16%	PCQ
UTILITIES SELECT SECTOR SPDR FUND	USD	63.06	-0.42%	-2.19%	0.36%	-15.74%	PCQ
ISHARES US REAL ESTATE ETF	USD	90.00	-0.19%	-0.35%	3.97%	-4.90%	PCQ
SPDR S&P BIOTECH ETF	USD	89.01	-1.56%	-4.90%	12.96%	7.11%	PCQ
ISHARES IBOX 5 INVESTMENT GRADE CORP BOND ETF	USD	109.92	-0.47%	0.22%	2.22%	-0.46%	PCQ
ISHARES JP MORGAN USD EMERGING MARKETS BOND ETF	USD	88.07	-0.50%	1.29%	1.52%	2.41%	NMQ
REAL ESTATE SELECT SECT SPDR FUND	USD	39.51	-0.08%	-0.10%	3.81%	-5.93%	PCQ
ISHARES CHINA LARGE-CAP ETF	USD	22.22	-2.24%	-1.16%	-7.18%	-24.93%	PCQ
CONSUMER STAPLES SPDR FUND	USD	72.73	-0.10%	0.00%	3.19%	-1.13%	PCQ
VANECK JUNIOR GOLD MINERS ETF	USD	35.36	-2.76%	-0.01%	-5.49%	19.52%	PCQ
SPDR BLOOMBERG HIGH YIELD BOND ETF	USD	94.85	-0.28%	0.33%	2.17%	2.57%	PCQ
VANGUARD REAL ESTATE INDEX FUND ETF	USD	86.90	-0.20%	-0.41%	3.71%	-7.01%	PCQ
DIREXION DAILY GOLD MINERS INDEX BULL 2X SHARES	USD	30.14	-5.06%	-1.72%	-9.35%	16.47%	PCQ
PROSHARES ULTRASHORT 20+ YEAR TREASURY	USD	32.48	2.11%	2.43%	-3.82%	22.66%	PCQ
ISHARES MSCI EAFE ETF	USD	74.23	-1.12%	-0.08%	2.60%	19.49%	PCQ
ISHARES PREFERRED AND INCOME SECURITIES ETF	USD	31.54	-0.13%	0.38%	2.90%	-5.60%	NMQ
WISDOMTREE JAPAN HEDGED EQUITY ETF	USD	94.57	1.10%	4.42%	5.44%	44.71%	PCQ
GRAYSCALE BITCOIN TRUST (BTC)	USD	#N/A	#VALOR!	#VALOR!	#VALOR!	#VALOR!	PNK

Fuente: Refinitiv

Principales índices

	Cierre	1 D	5 D	1 M	YTD	Cap. Burs. (US\$ Mill.)
### Dow Jones (EEUU)	37,411.44	#VALOR!	-0.30%	3.56%	17.68%	12,005
▼ Standard & Poor's 500 (EEUU)	4,782.00	-0.04%	0.54%	4.70%	19.97%	41,832
### NASDAQ Composite (EEUU)	14,997.88	#N/D	0.94%	5.40%	26.21%	25,228
▼ Stoxx EUROPE 600 (Europa)	473.22	-0.20%	-0.85%	1.20%	12.72%	505,299,460
▼ DAX (Alemania)	30.06	-1.66%	-1.08%	0.44%	33.96%	96
▼ FTSE 100 (Reino Unido)	7,568.58	-0.35%	-1.50%	1.05%	2.81%	425
▼ CAC 40 (Francia)	7,397.08	-0.20%	-0.40%	0.14%	19.11%	2,256,568
▼ IBOX 35 (España)	10,000.00	-0.76%	-0.60%	-2.33%	25.32%	679,260
▲ MSCI AC Asia Pacific Index	511.12	0.00%	0.03%	2.79%	-1.31%	21,875
▲ HANG SENG (Hong kong)	15,865.92	-2.16%	-2.00%	-2.83%	-20.47%	18,611
▲ SHANGHAI SE Comp. (China)	2,893.99	0.27%	0.03%	-2.63%	-10.33%	41,951,433
▼ NIKKEI 225 (Japón)	35,819.18	-0.79%	5.50%	8.68%	26.33%	644,780
▼ S&P / ASX 200 (Australia)	7,414.80	-1.09%	-1.41%	5.00%	5.95%	27,175
▲ KOSPI (Corea del Sur)	2,497.59	-1.12%	-2.49%	0.13%	1.90%	6,689,177

*Leyenda: Variación 1D: 1 Día; 5D: 5 Días; 1M: 1 Mes; YTD; Var. % a la fecha

Fuente: Refinitiv, Bloomberg

Renta Variable

Estados Unidos (Acciones del SPX Index)

Más Subieron	Mon.	Precio	▲%	Bolsa
BATH&BODY WR O/d	USD	39.8	5.54%	NYSE
PORWALAA-X/T/d	INR	25.18	4.96%	BSE
HGH WR NTRWK O/d	USD	0.1125	4.65%	PNK
FORTINET/d	USD	71.27	4.61%	NSQ
PAYCOM SOFTWARE/d	USD	305.93	4.30%	NYSE

Fuente: Refinitiv

Más Bajaron	Mon.	Precio	▼%	Bolsa
EPAM SYSTEMS I/d	USD	203.25	-21.72%	NYSE
CH ROBINSON WW/d	USD	91.4	-6.42%	NSQ
LUMEN TCHNLG O/d	USD	1.91	-4.98%	NYSE
INTEL CORP/d	USD	29.86	-4.63%	NSQ
3M COMPANY/d	USD	97.98	-4.44%	NYSE

Fuente: Refinitiv

Europa (Acciones del STOXX EUROPE 600)

Más Subieron	Mon.	Precio	▲%	Bolsa
MISFRESH LTD D/d	USD	0.586	10.36%	NMQ
GENIUS GROUP O/d	USD	1.0234	10.35%	ASQ
CSAI INC A ORD/d	USD	35.32	9.49%	NYSE
INDIVIOR/d	GBP	1590	7.80%	LSE
DNX SMCOND 3X B/d	USD	12.3	4.95%	PCQ

Fuente: Refinitiv

Más Bajaron	Mon.	Precio	▼%	Bolsa
RED 5/d	AUD	0.145	-9.38%	ASX
DGTL MD SL A O/d	USD	0.3801	-9.15%	NYSE
NORTHGOLD/d	SEK	6.25	-8.36%	STO
MANILA BULLETI/d	PHP	0.29	-7.94%	PHS
SAFEHOLD INC O/d	USD	25.01	-6.33%	NYSE

Fuente: Refinitiv

Monedas

	Precio	1 D*	5 D*	1 M*	YTD*
▼ Euro	1.0868	-0.73%	-0.58%	0.68%	8.55%
▲ Yen	147.02	0.89%	1.77%	-0.09%	5.93%
▲ Yuan	7.1902	0.27%	0.30%	0.61%	4.05%
▲ Won Coreano	1337.65	1.35%	1.33%	1.83%	-0.90%
▼ Libra Esterlina	1.2641	-0.66%	-0.50%	0.38%	8.46%
▲ Dólar de Hong Kong	7.827	0.04%	0.14%	0.10%	-0.27%
▲ Dólar Australiano	0.6587	-1.10%	-1.42%	0.56%	-3.85%

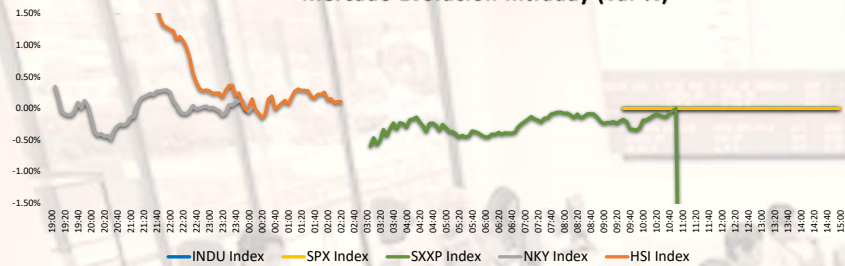
*Leyenda: Variación 1D: 1 Día; 5D: 5 Días; 1M: 1 Mes; YTD; Var. % a la fecha

Materias Primas

	Precio	1 D*	5 D*	1 M*	YTD*
Oro (US\$ Oz. T) (LME)	2035.59	-0.92%	0.30%	0.80%	18.10%
Plata (US\$ Oz. T) (LME)	22.8805	-1.38%	-0.30%	-5.16%	23.75%
Cobre (US\$ TM) (LME)	8284	0.00%	0.25%	0.38%	4.95%
Zinc (US\$ TM) (LME)	2535	0.00%	2.27%	5.01%	-28.88%
Petroleo WTI (US\$ Barril) (NYM)	71.92	-1.05%	-0.44%	-0.84%	-9.19%
Etaño (US\$ TM) (LME)	24476	0.00%	2.25%	2.95%	2.78%
Plomo (US\$ TM) (LME)	2085.49	0.00%	3.27%	3.24%	5.14%
Azúcar #11 (US\$ Libra) (NYB-ICE)	22.29	3.15%	2.72%	-10.70%	27.74%
Cacao (US\$ TM) (NYB-ICE)	22.29	3.15%	2.72%	-10.70%	27.74%
Café Arábica (US\$ TM) (NYB-ICE)	4384	1.41%	5.33%	6.77%	87.03%

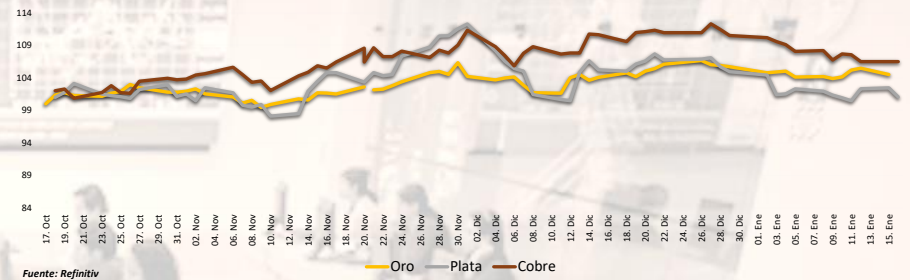
*Leyenda: Variación 1D: 1 Día; 5D: 5 Días; 1M: 1 Mes; YTD; Var. % a la fecha

Mercado Evolución Intraday (var %)



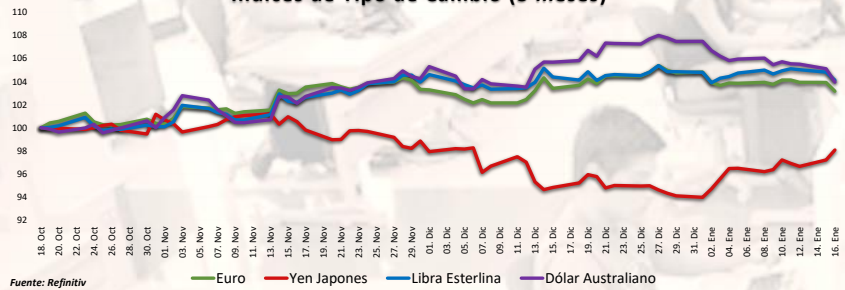
Fuente: Refinitiv, Bloomberg

Índices de Metales principales (3 meses)



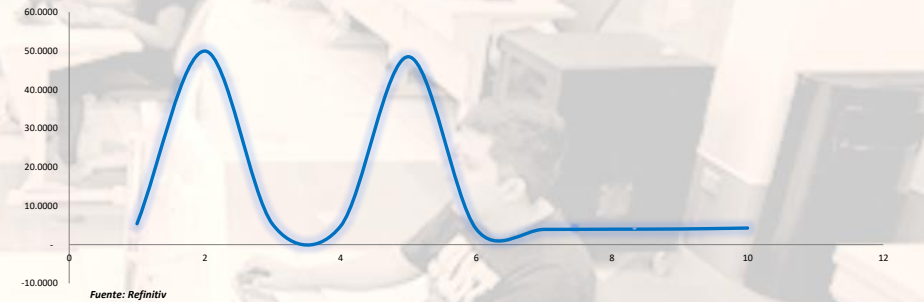
Fuente: Refinitiv

Índices de Tipo de Cambio (3 meses)



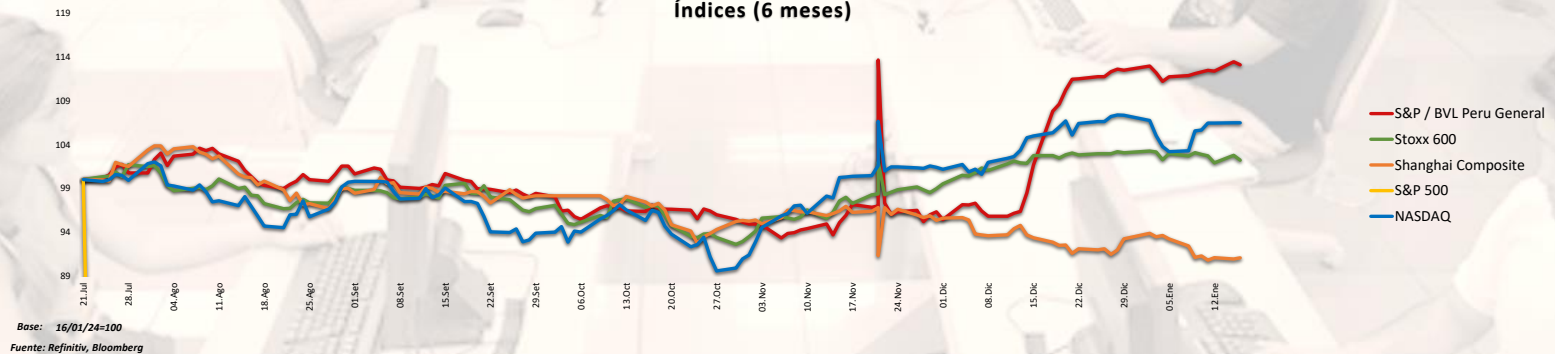
Fuente: Refinitiv

Curva de Rendimiento Bonos Tesoro EEUU (%)



Fuente: Refinitiv

Índices (6 meses)



Base: 16/01/24=100
Fuente: Refinitiv, Bloomberg

Coordinador Laboratorio de Mercado de Capitales: MS Javier Penny Pestana
Apoyo: Alfonso Ramirez y Luis Muedas
email: pulsobursatil@ulima.edu.pe

RANKING ACCIONES LIMA

Código	Moneda	Precio	1 D*	5 D*	1 M*	YTD*	Frecuencia	Volumen	Beta	Rentabilidad por Dividendos (%)	Precio-Beneficio	Capitalización Bursátil (M US\$)	Sector	Participación Índice
▲ ALCORCLIM	S/.	6.20	0.00%	-0.80%	6.53%	-4.15%	5.00%	37,763	0.60	4.48	11.18	24,633	Industrial	-13.68%
▲ BACKUSILIM	S/.	23.00	0.00%	4.55%	-2.13%	-1.27%	9.00%	1,900	0.35	7.23	0.00	1,586	Industriales	-16.57%
▲ BAP	US\$	148.58	0.24%	0.71%	17.16%	9.52%	90.00%	106,062	1.12	4.57	8.32	15,733,507	Diversas	-16.84%
▼ BVN	S/.	1.58	-0.63%	0.64%	12.86%	9.10%	85.00%	35,827	0.75	7.38	0.00	8,129	Bancos y Financieras	-0.73%
▼ CASAGRCLIM	S/.	1.58	-0.63%	0.64%	12.86%	9.10%	85.00%	35,827	0.75	7.38	0.00	8,129	Bancos y Financieras	-0.73%
▼ BBVACLIM	S/.	1.58	-0.63%	0.64%	12.86%	9.10%	85.00%	35,827	0.75	7.38	0.00	8,129	Bancos y Financieras	-0.73%
▲ CORAREILIM	S/.	0.97	1.04%	1.04%	0.00%	-29.06%	90.00%	29,314	0.82	1.83	0.00	21	Industriales	-39.61%
▲ CPAC.K	US\$	4.98	0.40%	-2.54%	5.96%	-3.52%	90.00%	6,737	0.51	10.85	30.79	33,620	Industriales	-22.08%
▲ CVERDECLIM	US\$	39.10	0.00%	5.25%	25.72%	40.65%	85.00%	6,734	1.04	5.48	13.53	67,194	Mineras	14.57%
▲ ENGPECLIM	S/.	2.44	0.00%	2.95%	2.52%	-18.90%	90.00%	41,527	0.65	9.17	5.45	13,327	Servicios Públicos	-29.53%
▲ ENDSRCLIM	US\$	39.10	0.00%	5.25%	25.72%	40.65%	85.00%	6,734	1.04	5.48	13.53	67,194	Mineras	14.57%
▲ FERREYCLIM	S/.	2.80	0.00%	6.87%	18.14%	38.32%	90.00%	220,816	0.87	8.07	0.00	34,112	Diversas	25.87%
▲ AENZAELIM	S/.	0.55	0.00%	-3.51%	1.85%	-32.25%	65.00%	8,930	0.61	0.00	5.83	151	Diversas	-37.90%
▲ IFS	US\$	22.61	0.33%	2.01%	16.46%	-3.81%	90.00%	34,450	1.11	5.24	6.10	774,725	Diversas	-27.15%
▲ INRETELIM	US\$	35.70	0.00%	-0.28%	5.31%	10.98%	80.00%	506	0.67	2.32	14.92	3,570	Diversas	-4.03%
▲ LUSURCLIM	S/.	15.60	0.00%	-0.64%	3.04%	11.04%	85.00%	0	0.50	6.78	0.00	36,778	Servicios Públicos	-1.39%
▲ MINSURILIM	S/.	4.20	1.20%	4.74%	10.53%	25.61%	90.00%	5,017,215	0.96	5.46	20.45	38,640	Mineras	0.47%
▼ SCCO.K	US\$	81.48	-2.00%	-3.32%	10.57%	34.92%	90.00%	630,356	1.30	4.81	23.32	52,502,828	Mineras	-8.55%
▲ SIDERCLIM	S/.	1.31	0.00%	1.55%	13.91%	-12.53%	85.00%	14,194	0.66	14.80	0.00	10,070	Industriales	-25.01%
▲ UNACEMCLIM	S/.	2.77	0.00%	0.00%	0.38%	11.25%	10.00%	0	-0.01	4.19	0.00	NULL	Diversas	-2.62%
▲ VOICABCLIM	S/.	2.77	0.00%	0.00%	0.38%	11.25%	10.00%	0	-0.01	4.19	0.00	NULL	Diversas	-2.62%
▼ BROCALCLIM	S/.	1.58	-0.63%	0.64%	12.86%	9.10%	85.00%	35,827	0.75	7.38	0.00	8,129	Bancos y Financieras	-0.73%
▼ ENORCLIM	S/.	1.58	-0.63%	0.64%	12.86%	9.10%	85.00%	35,827	0.75	7.38	0.00	8,129	Bancos y Financieras	-0.73%
▲ ENGIECLIM	S/.	3.78	0.00%	2.44%	5.00%	-43.78%	90.00%	15,929	0.83	7.88	18.90	40	Servicios Públicos	-62.35%
▲ GBVLACLIM	S/.	0.55	0.00%	-3.51%	1.85%	-32.25%	65.00%	8,930	0.61	0.00	5.83	151	Diversas	-37.90%

Cantidad de Acciones: 25
Fuente: Refinitiv

Subieron
Bajaron
Mantuvieron

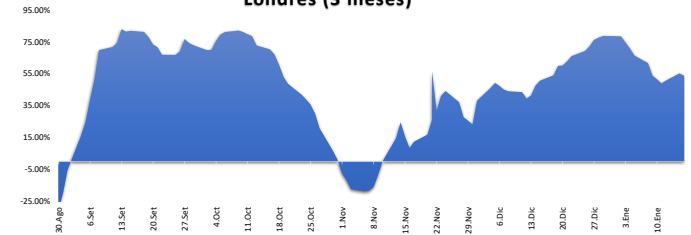
** PER se utiliza en el mercado de valores y moneda original del instrumento
*Leyenda: Variación 1D: 1 Día; 5D: 5 Días; 1M: 1 Mes; YTD: Var. % a la fecha

Índices Sectoriales

	Cierre	1 D*	5 D*	1 M*	YTD*	Beta
S&P/BVL Consumer Index	1,272.64	0.29%	0.54%	1.18%	3.17%	0.24
S&P/BVL Industrial Index	259.68	0.03%	3.81%	9.11%	5.20%	0.14
S&P/BVL Financials Index	1,068.05	0.84%	1.05%	5.48%	11.73%	1.52
S&P/BVL Construction Index	220.76	0.04%	1.88%	6.02%	-9.19%	0.10
S&P/BVL Public Services Index	1,045.37	0.00%	2.07%	6.80%	35.03%	0.23
S&P/BVL Mining Index	561.52	0.51%	-0.67%	11.02%	42.14%	1.35
S&P/BVL Electric Utilities Index	1,020.55	0.00%	2.08%	6.80%	35.03%	0.23

*Leyenda: Variación 1D: 1 Día; 5D: 5 Días; 1M: 1 Mes; YTD: Var. % a la fecha
Fuente: Refinitiv

Correlación Rend. Índice Minero vs Índice de Metales de Londres (3 meses)



Fuente: Refinitiv

Rating Crédito Latinoamérica

CLASIFICACIONES DE RIESGO

País	Moody/s	Fitch	S&P
Perú	A	BBB	BBB
México	A+	BBB-	BBB
Venezuela	WR	WD	NR
Brazil	BBB	BB	BB
Colombia	BB+	BB+	BB+
Chile	AA-	A-	A
Argentina	CCC	WD	CCC-
Panamá	WD	BBB-	BBB

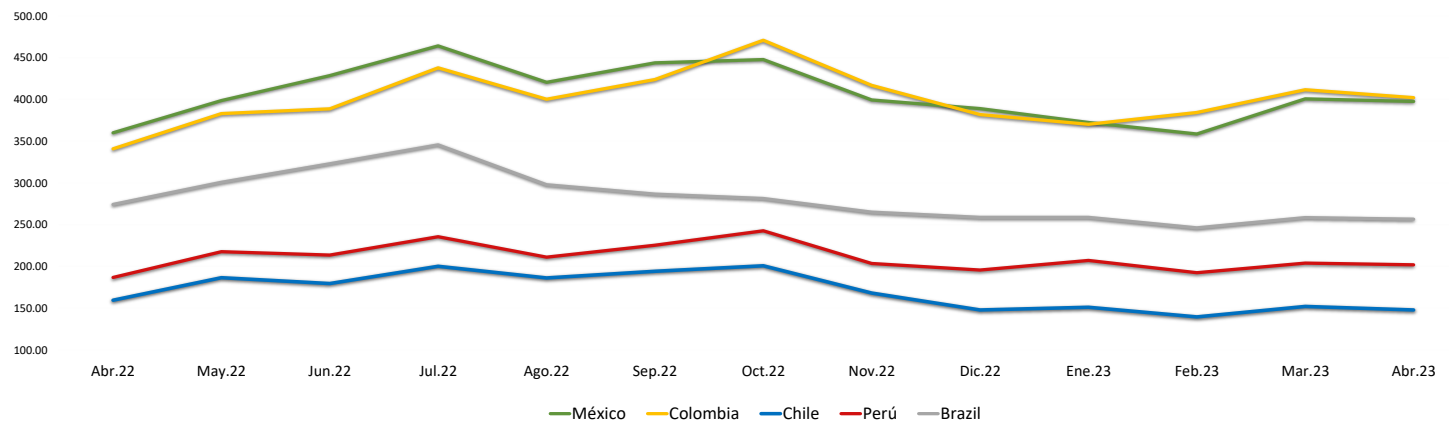
Fuente: Refinitiv, Bloomberg

Leyenda

	Moody/s	Fitch	S&P
Prime	Aaa	Aaa	Aaa
Alto Grado	Aa1	Aa+	Aa+
	Aa2	Aa	Aa
	Aa3	Aa-	Aa-
Grado Alto Medio	A1	A+	A+
	A2	A	A
	A3	A-	A-
Grado Bajo Medio	Baa1	BBB+	BBB+
	Baa2	BBB	BBB
	Baa3	BBB-	BBB-
Sin Grado de Inversión Especulativo	Ba1	BB+	BB+
	Ba2	BB	BB
	Ba3	BB-	BB-
Altamente Especulativo	B1	B+	B+
	B2	B	B
	B3	B-	B-
Riesgo Sustancial	Caa1	CCC+	CCC+
	Caa2	CCC	CCC
	Caa3	CCC-	CCC-
Extremadamente Especulativo	Ca	CC	CC
		C	C
Poca esperanzas de Pago		RD	SD
Impago	C	DD	D
		DD	D
Sin Clasificar	WR	D	NR

Fuente: Refinitiv, Bloomberg

Riesgo País Latinoamérica (pbs)



	Abr.22	May.22	Jun.22	Jul.22	Ago.22	Sep.22	Oct.22	Nov.22	Dic.22	Ene.23	Feb.23	Mar.23	Abr.23
Perú	186.67	217.55	213.55	235.43	211.00	225.27	242.59	203.41	195.50	207.05	192.30	203.83	201.90
Brazil	274.06	300.64	322.82	345.48	297.70	286.56	281.30	264.90	258.64	258.64	246.10	258.35	256.55
Chile	159.44	186.32	179.32	200.10	186.09	194.05	200.69	167.97	147.82	150.95	139.45	152.00	147.75
Colombia	340.78	383.05	388.73	437.86	400.26	423.83	470.84	416.81	381.77	370.18	384.35	411.61	402.15
México	360.00	398.59	428.41	464.10	420.43	443.77	447.72	399.31	389.00	372.32	358.55	400.70	397.60

Fuente: BCRP