

## LATINOAMERICA

Lima, 18 de Enero de 2024

Perú: El índice General de la BVL finalizó la sesión de hoy con un resultado positivo de +0.76%. El índice mantiene una tendencia positiva acumulada anual de +0.76% en moneda local y una tendencia acumulada positiva de +0.76% en moneda ajustada en dólares. Con respecto al S&P/BVL Perú SEL varió en +0.39% mientras que el S&P/BVL LIMA 25 en -0.19%. El spot PEN alcanzó S/3.7290.

Titular: G2G de Chavimochic III no culminará el total de sus obras

Chile: El índice IPSA culminó el día con un retorno negativo de -0.58%. Los sectores menos beneficiados de la jornada fueron Bienes de consumo básico (-3.17%) y Productos de consumo no básico (-3.00%). Las acciones con el mejor desempeño fueron CIA SUD AMERICANA DE VAPORES (-5.24%) y LATAM AIRLINES GROUP SA (-3.94%).

Titular: Informe de competitividad global: Chile destaca sobre la media en los principales índices.

Colombia: El índice COLCAP concluyó la sesión con un retorno negativo de -0.60%. Los sectores menos beneficiados de la jornada fueron Servicios públicos (-1.76%) y Materiales (-0.77%). Las acciones con peor desempeño fueron CANACOL ENERGY LTD (-7.21%) y Empresa GRUPO NUTRESA SA (-2.18%).

Titular: 'El país encontró una senda de crecimiento económico sostenido': Petro

México: El índice IPC cerró el día en terreno negativo de -0.01%. Los sectores menos beneficiados de la jornada fueron Salud (-2.09%) e Industrial (-0.67%). Las acciones con menor desempeño fueron GRUPO CARSO SAB DE CV-SER A1 (-5.55%) y GENOMMA LAB INTERNACIONAL-B (-2.09%).

Titular: En 2023 se anunciaron inversiones por 110,744 mdd: Economía

Brasil: El índice IBOVESPA cerró el día en terreno negativo de -0.92%. Los sectores más perjudicados de la jornada fueron Tecnología (-2.86%) y Salud (-2.52%). Las acciones con peor desempeño fueron MAGAZINE LUIZA SA (-6.98%) y HAPVIDA PARTICIPACOES E INVE (-6.98%).

Titular: La reanudación de la refinería involucrada en Lava-Jato marca el regreso de Petrobras a proyectos controvertidos

### Renta Variable

Más Subieron	Bolsa	Mon.	Precio	▲ %
ENEL CHILE SA	SGO	CLP	47.35	2.93%
WALMART DE MEXIC	MEX	MXN	69.25	2.90%
PARQUE ARAUCO	SGO	CLP	1,175.00	2.79%
BANCOLOMBIA-PREF	COL	COP	31,400.00	2.61%
GRUPO ENERGÍA BO	COL	COP	1,879.00	2.12%

Fuente: Refinitiv

Más Bajaron	Bolsa	Mon.	Precio	▼ %
AERO DEL PA MEX	MEX	MXN	305	-2.08%
EMPRESAS COPEC	SGO	CLP	5,880	-2.00%
ENTEL SGO	SGO	CLP	3,125	-1.88%
SONDA SA	SGO	CLP	406	-1.79%
GRUPO AERC MEX	MEX	MXN	181	-1.63%

Fuente: Refinitiv

Por Monto Negociado	Bolsa	Monto (US\$)
GRUPO F BANORT-O	MEX	59,235.74
WALMART DE MEXIC	MEX	50,463.90
FOMENTO ECON-UBD	MEX	19,981.68
ARCA CONTINENTAL	MEX	19,752.40
CEMEX SAB-CPO	MEX	15,477.23

Fuente: Refinitiv

Por Volumen	Bolsa	Volumen
COLBUN SA	SGO	78,632,853.00
ENEL CHILE SA	SGO	65,756,703.00
BANCO DE CHILE	SGO	53,888,083.00
BANCO SANTANDER	SGO	52,427,692.00
ENEL AMERICAS SA	SGO	30,212,563.00

Fuente: Refinitiv

### ETFs

	Mon.	Cierre	1 D	5 D	1 M	YTD	Bolsa
ISHARES MSCI ALL PERU CAPPED	USD	USD	USD	USD	USD	CAD	USD
ISHARES MSCI CHILE CAPPED	USD	25.37	0.12%	-3.17%	-7.27%	-7.54%	BTQ
GLOBAL X MSCI COLOMBIA	USD	23.48	-0.82%	-2.71%	7.77%	6.85%	PCQ
ISHARES MSCI MEXICO CAPPED	USD	165.10	-0.29%	-2.90%	1.79%	47.66%	LSE
ISHARES MSCI EMERGING MARKETS	USD	37.90	0.58%	-2.97%	-3.27%	-3.12%	PCQ
VANGUARD FTSE EMERGING MARKETS	CAD	31.81	0.35%	-1.73%	-3.64%	-1.82%	TOR
ISHARES CORE MSCI EMERGING MARKETS	USD	47.81	0.44%	-2.94%	-3.08%	-0.66%	PCQ
ISHARES JP MORGAN EMERGING MARKETS BONDS	USD	87.24	-0.14%	-1.26%	0.11%	2.90%	NMQ
MORGAN STANLEY EMERGING MARKETS DOMESTIC	USD	4.67	-0.11%	-0.53%	-1.17%	4.83%	NYQ
ISHARES MSCI BRAZIL ETF	USD	32.82	-1.26%	-3.92%	-2.32%	7.75%	PCQ

Fuente: Refinitiv

### Principales índices

	Cierre	1 D	5 D	1 M	YTD	Cap. Burs. (US\$ Mill.)
▼ IPSA (Chile)	5,889.40	-0.21%	-2.32%	-1.36%	8.90%	108,807
▼ IGPA (Chile)	29,947.52	-0.21%	-2.16%	-0.52%	4.57%	133,058
▼ COLSC (Colombia)	865.57	-0.04%	1.77%	8.92%	-0.02%	3,402
▼ COLCAP (Colombia)	1,282.10	-0.14%	-0.09%	11.95%	4.75%	66,558
▲ S&P/BVL LIMA (Peru)	26,110.73	0.20%	1.10%	18.56%	41.56%	117,462
▲ S&P/BVL SEL (Peru)	681.79	0.21%	0.30%	18.66%	42.10%	98,748
▲ S&P/BVL LIMA 25	33,667.73	0.11%	0.87%	14.85%	27.55%	115,938
▼ IPC (México)	54,527.16	-0.34%	-1.64%	0.13%	20.15%	408,946
▼ IBOVESPA (Brazil)	25,755.73	-1.2%	-3.8%	-0.3%	22.2%	735,618

\*Leyenda: Variación 1D: 1 Día; 5D: 5 Días; 1M: 1 Mes; YTD: Var. % a la fecha  
Fuente: Refinitiv, Bloomberg

### Monedas

	Precio	1 D*	5 D*	1 M*	YTD*
Sol (PEN)	3.74	0.30%	1.45%	-0.02%	-2.81%
▲ Peso Chileno (CLP)	921.67	0.06%	1.25%	5.67%	2.79%
▲ Peso Colombiano (COP)	3,918.75	-0.95%	0.10%	-1.68%	-12.55%
▼ Peso Mexicano (MXN)	17.21	0.12%	1.80%	-1.37%	-14.65%
▲ Real Brasileiro (BRL)	4.94	0.18%	1.51%	0.65%	-5.69%

\*Leyenda: Variación 1D: 1 Día; 5D: 5 Días; 1M: 1 Mes; YTD: Var. % a la fecha  
Fuente: Refinitiv

### Renta Fija

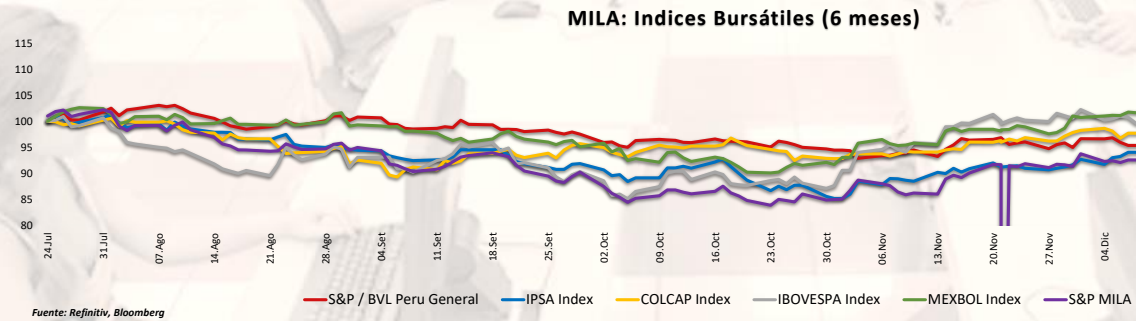
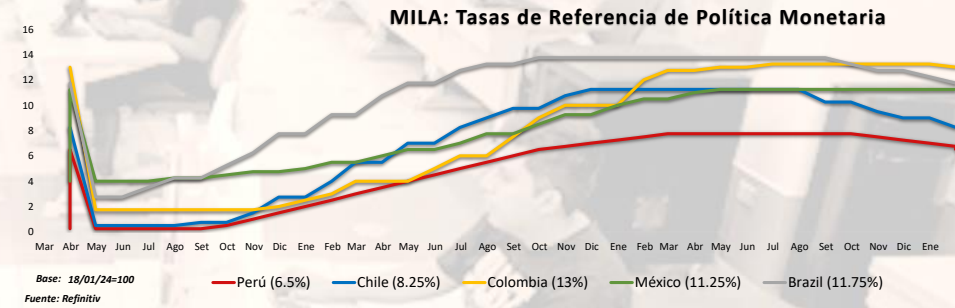
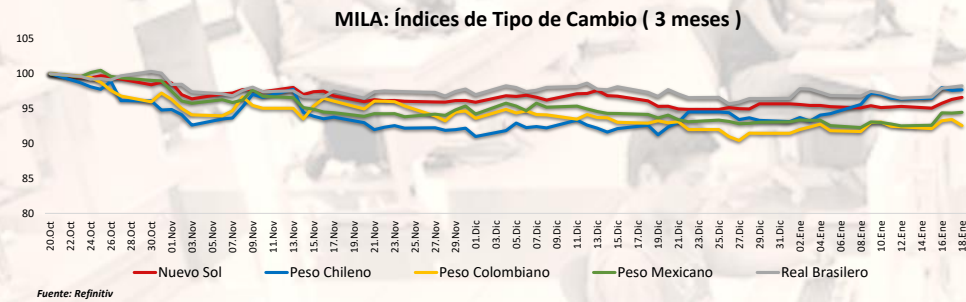
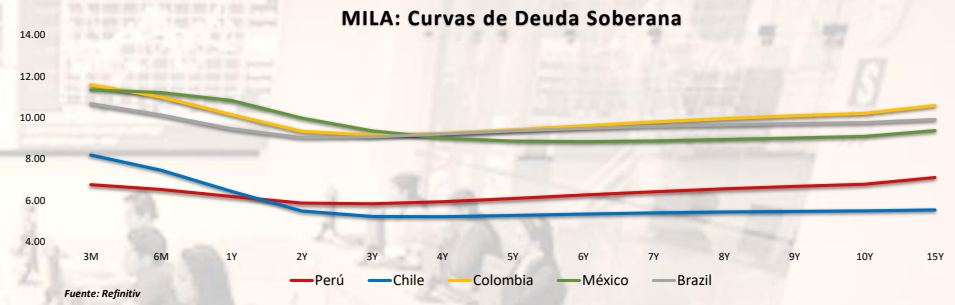
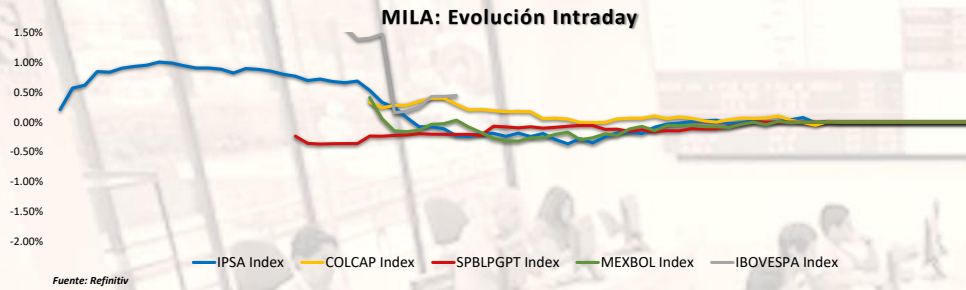
Instrumento	Moneda	Precio	Bid Yield (%)	Ask Yield (%)	Duración
PERU 7.35 07/21/25	USD	USD	USD	USD	USD
PERU 4.125 08/25/27	USD	4.92	97.55	477.4%	3.33
PERU 8.75 11/21/33	USD	5.60	124.14	545.3%	7.06
PERU 6.55 03/14/37	USD	5.56	108.59	551.2%	8.40
PERU 5.625 11/18/2050	USD	5.60	100.47	553.7%	14.07
CHILE 2.45 01/31/31	USD	4.79	86.04	476.1%	6.37
CHILE 3.125 01/21/26	USD	4.60	97.44	442.1%	1.93
CHILE 3.625 01/30/42	USD	5.47	79.19	535.2%	12.92
COLOM 11.85 03/09/28	USD	7.05	117.36	687.9%	3.34
COLOM 10.375 01/28/33	USD	7.45	119.09	702.9%	6.11
COLOM 7.375 09/18/37	USD	7.32	100.27	722.5%	8.65
COLOM 6.125 01/18/41	USD	7.45	87.53	731.5%	10.00
MEX 4 10/02/23	MXV	4.54	88.58	443.7%	7.13
MEX5.55 01/45	USD	6.17	93.02	609.6%	11.98

Fuente: Refinitiv

Coordinador Laboratorio de Mercado de Capitales: MS Javier Penny Pestana

Apoyo: Alfonso Ramirez y Luis Muedas

email: pulsobursatil@ulima.edu.pe



Coordinador Laboratorio de Mercado de Capitales: MS Javier Penny Pestana  
Apoyo: Alfonso Ramírez y Luis Muedas  
email: pulsobursatil@ulima.edu.pe

## MUNDO

### Estados Unidos:

El mercado estadounidense cerró con rendimientos positivos. El índice DOW JONES cerró con resultados en verde, respaldados por las ganancias de las empresas tecnológicas de peso pesado, mientras los mercados seguían evaluando los últimos datos económicos y el discurso de la Fed en busca de información sobre la trayectoria política del banco central. El índice S&P 500 también terminó con ganancias positivas, en un contexto en el que las señales agresivas de la Reserva Federal elevaron los rendimientos de los bonos del Tesoro y redujeron las expectativas de un recorte de tasas para marzo, y Bostic de la Reserva Federal de Atlanta afirmó que no anticipa tasas más bajas hasta el tercer trimestre. Por último, el índice NASDAQ finalizó con rendimientos positivos. En el frente empresarial, las acciones de Apple subieron más de un 3,26% después de que Bank of America las elevara a una calificación de compra, proyectando un alza de más del 20% en los próximos 12 meses. Además, las acciones de TSMC que cotizan en Estados Unidos se dispararon un 10,08% tras la publicación de sólidos resultados corporativos por parte del productor de chips. De este modo, DOW JONES +0.54%, S&P 500 +0.88% y NASDAQ +1.35% terminaron el día con resultados positivos.

### Europa:

Los principales índices europeos terminaron la sesión con rendimientos positivos. El índice paneuropeo STOXX 600 cerró al alza, en un contexto en donde las actas de la última reunión del BCE indican que los miembros del Consejo de Gobierno confiaban en que la inflación en la economía de la eurozona se está moderando hasta alcanzar su objetivo. El mercado inglés, reflejado en el FTSE 100, cerró con resultados positivos. En el frente empresarial, si bien el índice creció, Watches of Switzerland experimentó una disminución significativa de más del 25%, ya que el minorista de relojes de lujo ajustó su pronóstico de ingresos anuales debido a las dificultades económicas que afectan el gasto de los consumidores. Por el contrario, Flutter, una empresa líder en apuestas en línea, aumentó casi un 10% luego de un notable aumento del 15% en los ingresos del cuarto trimestre. Del mismo modo, reflejado en el índice DAX, el mercado alemán cerró en terreno positivo tras tres sesiones consecutivas de pérdidas, dado que las actas de la reunión de diciembre del Banco Central Europeo revelaron la confianza de los funcionarios en que la inflación regresaría al objetivo. El mercado francés, reflejado en el CAC 40, cerró con ganancias. En el frente empresarial, los gigantes de la industria del lujo LVMH (+2,67%), Kering (+2,28%) y Hermès (+1,92%) contribuyeron al repunte del índice, impulsados por los resultados positivos de su rival suizo Richemont. De este modo, FTSE 100 +0.17%; CAC 40 +1.13%; DAX +0.83%; STOXX 600 +0.59% terminaron en niveles positivos.

### Asia:

Los principales índices asiáticos cerraron con rendimientos mixtos. El mercado chino acabó con rendimientos positivo, La mayoría de los mercados de acciones en Asia permanecieron estables el jueves debido a datos positivos en Estados Unidos que redujeron las expectativas de recortes de tasas por parte de la Reserva Federal. Al mismo tiempo, las acciones chinas experimentaron pérdidas adicionales después de informes desalentadores sobre el Producto Interno Bruto (PIB). El mercado coreano cerró hoy con pequeñas ganancias, ya que los inversores buscaron oportunidades de inversión, provocando un ligero aumento del 0,17% en el mercado bursátil. El índice Kospi concluyó la sesión en 2.440,04, con contribuciones significativas de empresas destacadas como Samsung Electronics y SK hynix, que experimentaron aumentos del 0,99% y 3,97%, respectivamente. El mercado australiano terminó a la baja, Esto ocurre tras el informe reciente del Índice de Precios al Consumo (IPC) de noviembre, que reveló una tasa de inflación anual del 4,3%, sorprendentemente por debajo del pronóstico del 4,5%. Esta dinámica podría tener un impacto significativo en las próximas decisiones sobre las tasas de interés del Banco de la Reserva de Australia. De esta forma, NIKKEI -0.03%; HANG SENG +0.75%; CSI 300 +1.41%; S&P/ASX 200 -0.63%; KOSPI +0.17%, SHANGHAI COMPOSITE +0.43% terminaron con rendimientos mixtos.

### ETFs

	Mon.	Cierre	1 D	5 D	1 M	YTD	Bolsa
SPDR S&P 500 ETF TRUST	Access Denied: User req	473.43	0.00%	-0.40%	-0.40%	23.79%	nied: User req to PE(64)
ISHARES MSCI EMERGING MARKETS ETF	USD	37.90	0.00%	-5.74%	-5.74%	0.00%	PCQ
ISHARES IBOXX 5 HIGH YIELD CORPORATE BOND ETF	Access Denied: User req	76.88	0.00%	-0.67%	-0.67%	4.41%	nied: User req to PE(64)
FINANCIAL SELECT SECTOR SPDR FUND	Access Denied: User req	37.01	0.00%	-1.57%	-1.57%	8.22%	nied: User req to PE(64)
VANECK GOLD MINERS ETF	Access Denied: User req	27.48	0.00%	-11.38%	-11.38%	-4.12%	nied: User req to PE(64)
ISHARES RUSSELL 2000 ETF	Access Denied: User req	188.79	0.00%	-5.94%	-5.94%	8.28%	nied: User req to PE(64)
SPDR GOLD SHARES	Access Denied: User req	186.69	0.00%	-2.34%	-2.34%	10.05%	nied: User req to PE(64)
ISHARES 20+ YEAR TREASURY BOND ETF	Access Denied: User req	93.63	0.00%	-5.31%	-5.31%	-5.96%	ied: User req to PE(6561)
INVESTCO QQQ TRUST SERIES 1	Access Denied: User req	410.87	0.00%	0.33%	0.33%	54.38%	ied: User req to PE(6561)
ISHARES BIOTECHNOLOGY ETF	Access Denied: User req	133.89	0.00%	-1.44%	-1.44%	1.98%	ied: User req to PE(6560)
ENERGY SELECT SECTOR SPDR FUND	Access Denied: User req	79.55	0.00%	-5.12%	-5.12%	-9.06%	nied: User req to PE(64)
PROSHARES ULTRA VIX ST FUTURES ETF	Access Denied: User req	8.54	0.00%	1.19%	1.19%	-87.55%	nied: User req to PE(64)
UNITED STATES OIL ETF	Access Denied: User req	69.11	0.00%	3.69%	3.69%	-1.43%	nied: User req to PE(64)
ISHARES MSCI BRAZIL ETF	USD	32.82	0.00%	-6.12%	-6.12%	17.34%	PCQ
SPDR S&P OIL & GAS EXP & PRODUCTION ETF	Access Denied: User req	127.33	0.00%	-7.00%	-7.00%	-6.29%	nied: User req to PE(64)
UTILITIES SELECT SECTOR SPDR FUND	Access Denied: User req	60.93	0.00%	-3.80%	-3.80%	-13.58%	nied: User req to PE(64)
ISHARES US REAL ESTATE ETF	Access Denied: User req	86.99	0.00%	-4.84%	-4.84%	3.33%	nied: User req to PE(64)
SPDR S&P BIOTECH ETF	Access Denied: User req	86.76	0.00%	-2.83%	-2.83%	4.53%	nied: User req to PE(64)
ISHARES IBOXX 5 INVESTMENT GRADE CORP BOND ETF	Access Denied: User req	108.80	0.00%	-1.68%	-1.68%	3.20%	nied: User req to PE(64)
ISHARES JP MORGAN USD EMERGING MARKETS BOND ETF	USD	87.24	0.00%	-2.05%	-2.05%	3.13%	NMQ
REAL ESTATE SELECT SECT SPDR FUND	Access Denied: User req	38.18	0.00%	-4.71%	-4.71%	3.37%	nied: User req to PE(64)
ISHARES CHINA LARGE-CAP ETF	Access Denied: User req	21.52	0.00%	-10.47%	-10.47%	-23.98%	nied: User req to PE(64)
CONSUMER STAPLES SPDR FUND	Access Denied: User req	71.81	0.00%	-0.31%	-0.31%	-3.68%	nied: User req to PE(64)
VANECK JUNIOR GOLD MINERS ETF	Access Denied: User req	33.60	0.00%	-11.37%	-11.37%	-5.75%	nied: User req to PE(64)
SPDR BLOOMBERG HIGH YIELD BOND ETF	Access Denied: User req	94.10	0.00%	-0.67%	-0.67%	4.55%	nied: User req to PE(64)
VANGUARD REAL ESTATE INDEX FUND ETF	Access Denied: User req	83.99	0.00%	-4.95%	-4.95%	1.83%	nied: User req to PE(64)
DIREXION DAILY GOLD MINERS INDEX BULL 2X SHARES	Access Denied: User req	27.04	0.00%	-22.25%	-22.25%	-21.55%	nied: User req to PE(64)
PROSHARES ULTRASHORT 20+ YEAR TREASURY	Access Denied: User req	33.88	0.00%	12.19%	12.19%	4.25%	nied: User req to PE(64)
ISHARES MSCI EAFE ETF	Access Denied: User req	73.39	0.00%	-2.61%	-2.61%	11.80%	nied: User req to PE(64)
ISHARES PREFERRED AND INCOME SECURITIES ETF	Access Denied: User req	31.21	0.00%	0.05%	0.05%	2.21%	ied: User req to PE(6561)
WISDOMTREE JAPAN HEDGED EQUITY ETF	Access Denied: User req	94.48	0.00%	7.39%	7.39%	46.96%	nied: User req to PE(64)
GRAYSCALE BITCOIN TRUST (BTC)	Access Denied: User req	trsting Data...	# VALOR!	# VALOR!	# VALOR!	# VALOR!	ied: User req to PE(5810)

Fuente: Refinitiv

## Principales índices

	Cierre	1 D	5 D	1 M	YTD	Cap. Burs. (US\$ Mill.)
### Dow Jones (EEUU)	#N/A Requesting D	# VALOR!	# VALOR!	# VALOR!	# VALOR!	11,914
▲ Standard & Poor's 500 (EEUU)	4,749.05	0.21%	# VALOR!	# VALOR!	# VALOR!	41,435
▲ NASDAQ Composite (EEUU)	14,971.78	0.78%	0.01%	4.41%	27.04%	25,160
▲ Stoxx EUROPE 600 (Europa)	470.45	0.59%	-0.49%	0.36%	15.40%	591,662.753
▲ DAX (Alemania)	30.03	0.59%	-1.53%	-0.41%	35.49%	Mandatory parameter [SECURITY] cannot be
▲ FTSE 100 (Reino Unido)	7,459.09	0.17%	-1.55%	-0.73%	4.34%	Mandatory parameter [SECURITY] cannot be
▲ CAC 40 (Francia)	7,401.35	1.13%	0.19%	-0.37%	22.65%	Mandatory parameter [SECURITY] cannot be
▲ IBOX 35 (España)	9,880.30	0.13%	-1.25%	-2.62%	26.57%	Mandatory parameter [SECURITY] cannot be
▲ MSCI AC Asia Pacific Index	491.14	0.00%	-3.93%	-1.38%	-3.54%	Mandatory parameter [SECURITY] cannot be
▲ HANG SENG (Hong kong)	15,391.79	0.75%	-5.58%	-5.84%	-21.46%	Mandatory parameter [SECURITY] cannot be
▲ SHANGHAI SE Comp. (China)	2,845.78	0.43%	-1.42%	-4.06%	-10.65%	Mandatory parameter [SECURITY] cannot be
### NIKKEI 225 (Japón)	#N/A Requesting D	# VALOR!	# VALOR!	# VALOR!	# VALOR!	Mandatory parameter [SECURITY] cannot be
▼ S&P / ASX 200 (Australia)	7,346.50	-0.63%	-2.12%	2.41%	7.32%	Mandatory parameter [SECURITY] cannot be
▲ KOSPI (Corea del Sur)	2,440.04	0.17%	-3.95%	-2.09%	1.01%	6,175.957

\*Leyenda: Variación 1D: 1 Día; 5D: 5 Días; 1M: 1 Mes; YTD; Var. % a la fecha

Fuente: Refinitiv, Bloomberg

## Renta Variable

### Estados Unidos (Acciones del SPX Index)

Más Subieron	Mon.	Precio	▲%	Bolsa	Más Bajaron	Mon.	Precio	▼%	Bolsa
BATH&BODY WR O/d	USD	39.8	5.54%	NYSE	EPAM SYSTEMS I/d	USD	203.25	-21.72%	NYSE
PORWALAA-X/T/d	INR	25.18	4.96%	BSE	CH ROBINSON WW/d	USD	91.4	-6.42%	NYSE
HGH WR NTRWK O/d	USD	0.1125	4.65%	PNK	LUMEN TCHNLG O/d	USD	1.91	-4.98%	NYSE
FORTINET/d	USD	71.27	4.61%	NSQ	INTELT CORP/d	USD	29.86	-4.63%	NYSE
PAYCOM SOFTWARE/d	USD	305.93	4.30%	NYSE	3M COMPANY/d	USD	97.98	-4.44%	NYSE

Fuente: Refinitiv

### Europa (Acciones del STOXX EUROPE 600)

Más Subieron	Mon.	Precio	▲%	Bolsa	Más Bajaron	Mon.	Precio	▼%	Bolsa
MISFRESH LTD D/d	USD	0.586	10.36%	NMQ	RED 5/d	AUD	0.145	-9.38%	ASX
GENIUS GROUP O/d	USD	1.0234	10.35%	ASQ	DGTL MD SL A O/d	USD	0.3801	-9.15%	NYSE
CSAI INC A ORD/d	USD	35.32	9.49%	NYSE	NORTHGOLD/d	SEK	6.25	-8.36%	STO
INDIVIOR/d	Gbp	1590	7.80%	LSE	MANILA BULLETT/d	PHP	0.29	-7.94%	PHS
DXX SMOND 3X B/d	USD	12.3	4.95%	PCQ	SAFEHOLD INC O/d	USD	25.01	-6.33%	NYSE

Fuente: Refinitiv

## Monedas

	Precio	1 D*	5 D*	1 M*	YTD*
▼ Euro	1.0862	-0.17%	-0.98%	0.65%	9.23%
▲ Yen	148.16	0.01%	1.98%	2.80%	5.68%
▲ Yuan	7.1961	0.00%	0.41%	0.64%	4.19%
▼ Won coreano	1339.74	-0.31%	1.97%	2.04%	-1.19%
▲ Libra Esterlina	1.2684	0.09%	-0.60%	0.75%	9.89%
▲ Dólar de Hong Kong	7.821	0.00%	0.04%	0.12%	-0.34%
▲ Dólar Australiano	0.6558	0.12%	-1.93%	-0.65%	-3.35%

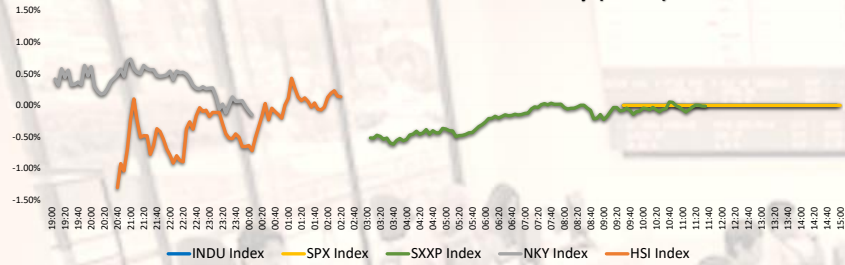
\*Leyenda: Variación 1D: 1 Día; 5D: 5 Días; 1M: 1 Mes; YTD; Var. % a la fecha

## Materias Primas

	Precio	1 D*	5 D*	1 M*	YTD*
Oro (US\$ Oz. T) (LME)	2015.29	-0.63%	-0.63%	-0.64%	18.82%
Plata (US\$ Oz. T) (LME)	22.663	0.60%	-0.39%	-4.71%	26.96%
Cobre (US\$ TM) (LME)	#N/A Requesting Data...	# VALOR!	# VALOR!	# VALOR!	# VALOR!
Zinc (US\$ TM) (LME)	#N/A Requesting Data...	# VALOR!	# VALOR!	# VALOR!	# VALOR!
Petroleo WTI (US\$ Barril) (NYM)	#N/A Requesting Data...	# VALOR!	# VALOR!	# VALOR!	# VALOR!
Etaño (US\$ TM) (LME)	#N/A Requesting Data...	# VALOR!	# VALOR!	# VALOR!	# VALOR!
Plomo (US\$ TM) (LME)	#N/A Requesting Data...	# VALOR!	# VALOR!	# VALOR!	# VALOR!
Asicor #11 (US\$ Libra) (NYB-ICE)	#N/A Requesting Data...	# VALOR!	# VALOR!	# VALOR!	# VALOR!
Cacao (US\$ TM) (NYB-ICE)	#N/A Requesting Data...	# VALOR!	# VALOR!	# VALOR!	# VALOR!
Café Arábica (US\$ TM) (NYB-ICE)	#N/A Requesting Data...	# VALOR!	# VALOR!	# VALOR!	# VALOR!

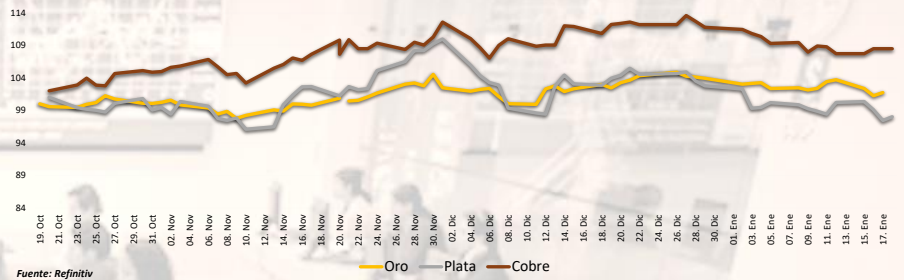
\*Leyenda: Variación 1D: 1 Día; 5D: 5 Días; 1M: 1 Mes; YTD; Var. % a la fecha

**Mercado Evolución Intraday (var %)**



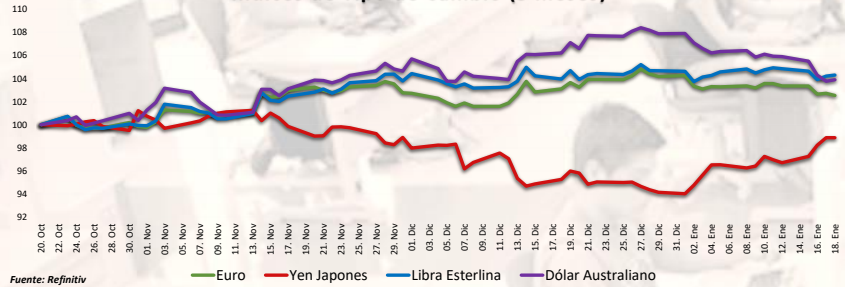
Fuente: Refinitiv, Bloomberg

**Índices de Metales principales (3 meses)**



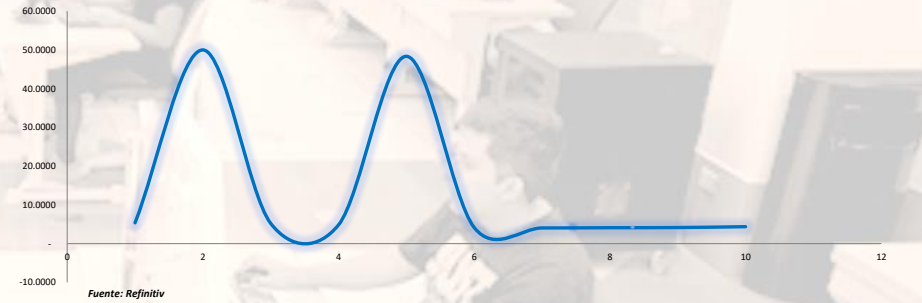
Fuente: Refinitiv

**Índices de Tipo de Cambio (3 meses)**

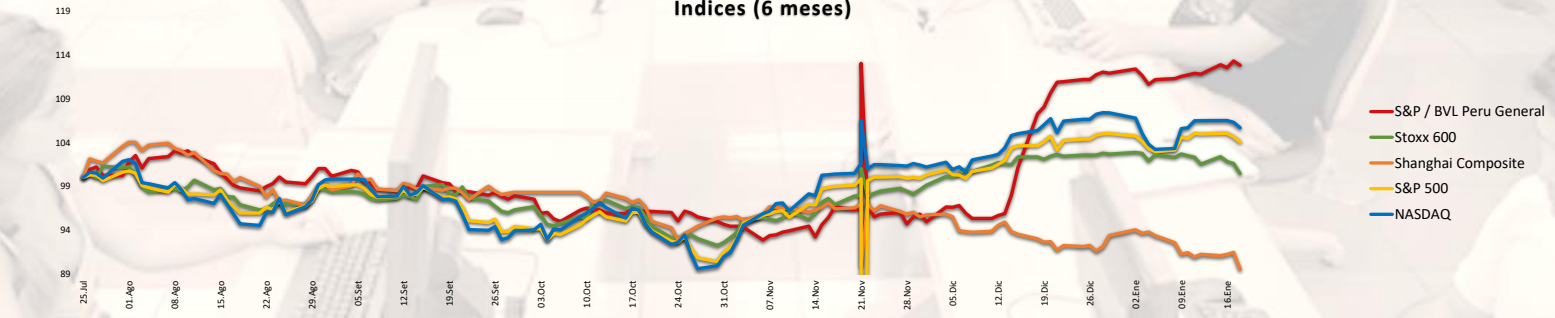


Fuente: Refinitiv

**Curva de Rendimiento Bonos Tesoro EEUU (%)**



**Índices (6 meses)**



Base: 18/01/24=100

Fuente: Refinitiv, Bloomberg

Coordinador Laboratorio de Mercado de Capitales: MS Javier Penny Pestana  
Apoyo: Alfonso Ramirez y Luis Muedas  
email: pulsobursatil@ulima.edu.pe



**RANKING ACCIONES LIMA**

Código	Moneda	Precio	1 D*	5 D*	1 M*	YTD*	Frecuencia	Volumen	Beta	Rentabilidad por Dividendos (%)	Precio-Beneficio	Capitalización Bursátil (M US\$)	Sector	Participación Índice
ALCORCLIM	S/.	6.15	-1.13%	-1.13%	4.24%	-4.92%	5.00%	2,318	0.60	4.47	11.21	19,053	Industrial	-14.50%
BACKUSILIM	S/.	23.00	0.00%	2.22%	0.04%	-1.27%	90.00%	2,747	0.35	7.23	0.00	7,350	Industriales	-17.42%
BAP	US\$	149.25	1.05%	0.95%	19.47%	10.01%	90.00%	326,064	1.12	4.59	8.38	34,812,438	Diversas	-13.29%
BVN	S/.	1.59	0.00%	0.00%	13.57%	9.79%	85.00%	34,894	0.75	7.38	0.00	42,128	Bancos y Financieras	-3.98%
CASAGRCLIM	S/.	1.59	0.00%	0.00%	13.57%	9.79%	85.00%	34,894	0.75	7.38	0.00	42,128	Bancos y Financieras	-3.98%
BBVACLIM	S/.	1.59	0.00%	0.00%	13.57%	9.79%	85.00%	34,894	0.75	7.38	0.00	42,128	Bancos y Financieras	-3.98%
CORAREILIM	S/.	0.96	0.00%	-1.03%	4.35%	-29.79%	80.00%	117,812	0.82	1.73	0.00	10,566	Industriales	-39.03%
CPAC.K	US\$	5.04	0.40%	0.60%	6.78%	-2.36%	90.00%	8,152	0.51	10.93	40.69	14,538	Industriales	-22.00%
CEVERECLIM	US\$	39.50	-0.75%	1.28%	27.42%	42.09%	85.00%	34,991	1.04	5.38	13.77	360,537	Mineras	17.70%
ENGEPECLIM	S/.	2.40	-1.23%	0.00%	3.00%	-20.31%	90.00%	7,774	0.65	9.21	5.43	75,551	Servicios Públicos	-32.25%
ENHISPECLIM	US\$	39.50	-0.75%	1.28%	27.42%	42.09%	85.00%	34,991	1.04	5.38	13.77	360,537	Mineras	17.70%
FERREYCLIM	S/.	2.80	0.72%	1.82%	16.67%	38.32%	90.00%	1,441,060	0.87	8.13	0.00	257,005	Diversas	20.11%
AENZACLIM	S/.	0.55	0.00%	0.00%	1.85%	-32.25%	65.00%	4,168	0.61	0.00	5.83	5,310	Diversas	-38.53%
IFS	US\$	22.69	0.44%	0.89%	20.31%	-3.45%	90.00%	38,606	1.10	5.22	6.18	466,853	Diversas	-26.12%
INRETECLIM	US\$	35.70	0.00%	-0.28%	5.78%	10.98%	80.00%	6,142	0.67	2.32	15.12	89,973	Diversas	-7.13%
LUSURCLIM	S/.	15.71	0.00%	-0.32%	2.38%	11.83%	85.00%	2,039	0.50	6.73	0.00	5,094	Servicios Públicos	-5.04%
MINSURILIM	S/.	4.15	0.00%	2.47%	9.21%	24.12%	90.00%	39,334	0.96	5.46	20.18	49,492	Mineras	4.15%
SCCO.K	US\$	78.26	-0.28%	-5.76%	9.81%	29.59%	90.00%	1,316,769	1.31	5.10	22.16	71,932,014	Mineras	-12.36%
SIDERCCLIM	S/.	1.25	-4.58%	-2.34%	5.04%	-16.54%	85.00%	9,390	0.67	14.80	0.00	2,727	Industriales	-26.20%
UNOACMLIM	S/.	2.77	0.00%	0.00%	0.38%	11.25%	10.00%	0	-0.01	4.19	0.00	NULL	Diversas	-2.62%
VOICABCLIM	S/.	2.77	0.00%	0.00%	0.38%	11.25%	10.00%	0	-0.01	4.19	0.00	NULL	Diversas	-2.62%
BROCALCLIM	S/.	1.59	0.00%	0.00%	13.57%	9.79%	85.00%	34,894	0.75	7.38	0.00	42,128	Bancos y Financieras	-3.98%
CORARECLIM	S/.	1.59	0.00%	0.00%	13.57%	9.79%	85.00%	34,894	0.75	7.38	0.00	42,128	Bancos y Financieras	-3.98%
ENGECLIM	S/.	3.78	0.00%	-0.26%	5.00%	-43.78%	90.00%	20,776	0.83	7.65	18.90	10,138	Servicios Públicos	-62.46%
GBVLACLIM	S/.	0.55	0.00%	0.00%	1.85%	-32.25%	65.00%	4,168	0.61	0.00	5.83	5,310	Diversas	-38.53%

Cantidad de Acciones: 25  
Fuente: Refinitiv

Subieron  
Bajaron  
Mantuvieron

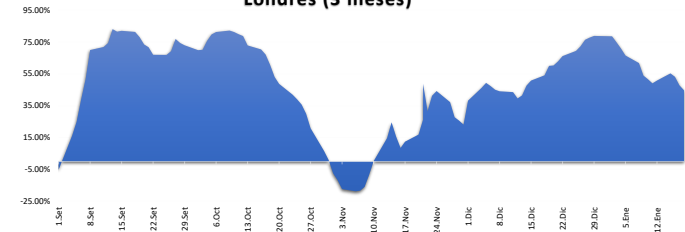
\*\* PER se utiliza en el mercado de valores y moneda original del instrumento  
\*Leyenda: Variación 1D: 1 Día; 5D: 5 Días; 1M: 1 Mes; YTD: Var. % a la fecha

**Índices Sectoriales**

	Cierre	1 D*	5 D*	1 M*	YTD*	Beta
S&P/BVL Industrial Index	259.83	0.39%	0.78%	8.15%	5.26%	0.14
S&P/BVL Financials Index	1,080.50	0.53%	3.76%	0.16%	13.04%	1.52
S&P/BVL Construction Index	220.67	0.18%	-0.05%	4.33%	-9.23%	0.11
S&P/BVL Public Services Index	1,042.80	-0.23%	-0.08%	6.44%	34.70%	0.24
S&P/BVL Mining Index	546.48	0.17%	-2.15%	1.24%	38.33%	1.34
S&P/BVL Electric Utilities Index	1,018.03	-0.23%	-0.08%	6.44%	34.70%	0.24

\*Leyenda: Variación 1D: 1 Día; 5D: 5 Días; 1M: 1 Mes; YTD: Var. % a la fecha  
Fuente: Refinitiv

**Correlación Rend. Índice Minero vs Índice de Metales de Londres (3 meses)**



Fuente: Refinitiv

**Rating Crédito Latinoamérica**

**CLASIFICACIONES DE RIESGO**

País	Moody/s	Fitch	S&P
Perú	A	BBB	BBB
México	A+	BBB-	BBB
Venezuela	WR	WD	NR
Brazil	BBB	BB	BB
Colombia	BB+	BB+	BB+
Chile	AA-	A-	A
Argentina	CCC	WD	CCC-
Panamá	WD	BBB-	BBB

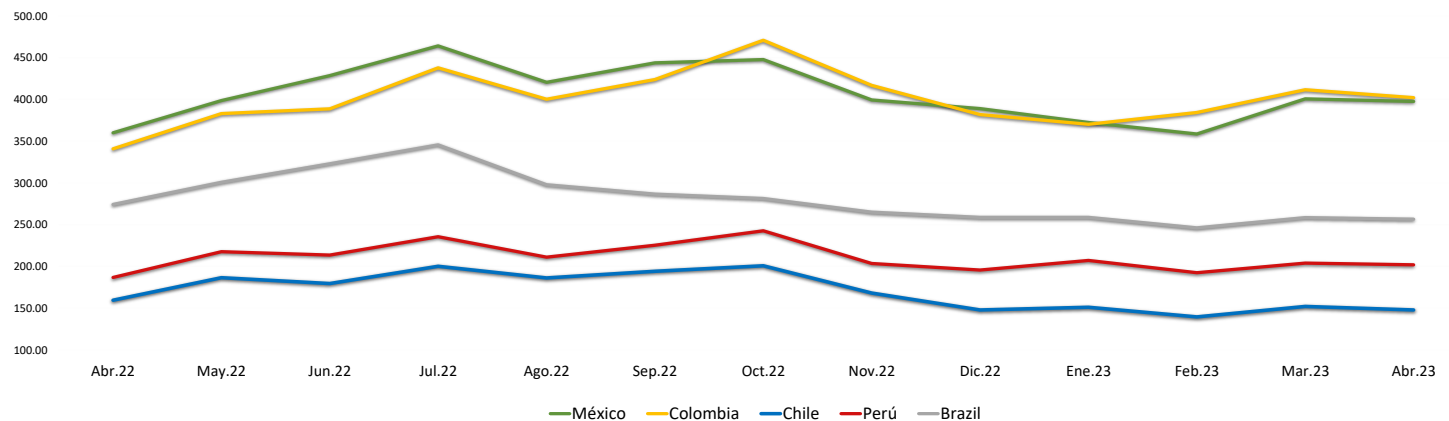
Fuente: Refinitiv, Bloomberg

**Leyenda**

	Moody/s	Fitch	S&P
Prime	Aaa	AAA	AAA
Alto Grado	Aa1	AA+	AA+
	Aa2	AA	AA
	Aa3	AA-	AA-
Grado Alto Medio	A1	A+	A+
	A2	A	A
	A3	A-	A-
Grado Bajo Medio	Baa1	BBB+	BBB+
	Baa2	BBB	BBB
	Baa3	BBB-	BBB-
Sin Grado de Inversión Especulativo	Ba1	BB+	BB+
	Ba2	BB	BB
	Ba3	BB-	BB-
Altamente Especulativo	B1	B+	B+
	B2	B	B
	B3	B-	B-
Riesgo Sustancial	Caa1	CCC+	CCC+
	Caa2	CCC	CCC
	Caa3	CCC-	CCC-
Extremadamente Especulativo	Ca	CC	CC
		C	C
Poca esperanzas de Pago		RD	SD
Impago	C	DD	D
		DD	D
Sin Clasificar	WR	D	NR

Fuente: Refinitiv, Bloomberg

**Riesgo País Latinoamérica (pbs)**



	Abr.22	May.22	Jun.22	Jul.22	Ago.22	Sep.22	Oct.22	Nov.22	Dic.22	Ene.23	Feb.23	Mar.23	Abr.23
Perú	186.67	217.55	213.55	235.43	211.00	225.27	242.59	203.41	195.50	207.05	192.30	203.83	201.90
Brazil	274.06	300.64	322.82	345.48	297.70	286.56	281.30	264.90	258.64	258.64	246.10	258.35	256.55
Chile	159.44	186.32	179.32	200.10	186.09	194.05	200.69	167.97	147.82	150.95	139.45	152.00	147.75
Colombia	340.78	383.05	388.73	437.86	400.26	423.83	470.84	416.81	381.77	370.18	384.35	411.61	402.15
México	360.00	398.59	428.41	464.10	420.43	443.77	447.72	399.31	389.00	372.32	358.55	400.70	397.60

Fuente: BCRP