

LATINOAMERICA

Lima, 30 de Enero de 2024

Perú: El índice General de la BVL finalizó la sesión de hoy con un resultado negativo de -0.84%. El índice mantiene una tendencia positiva acumulada anual de +3.68% en moneda local y una tendencia acumulada positiva de +0.89% en moneda ajustada en dólares. Con respecto al S&P/BVL Perú SEL varió en -0.56% mientras que el S&P/BVL LIMA 25 en -0.39%. El spot PEN alcanzó S/.3.8080. Titular: Dólar repunta a S/ 3.81 por ataque especulativo de inversionistas extranjeros.

Chile: El índice IPSA culminó el día con un retorno negativo de -1.55%. Los sectores más perjudicados de la jornada fueron Industrial (-3.29%) y Energía (-2.37%). Las acciones con el peor desempeño fueron Compañía Sud Americana de Vapo (+4.28%) y Sociedad Química y Minera de C (-3.94%). Titular: Desempleo cierra el 2023 con nueva alza y se ubica en 8,5% en el trimestre octubre-diciembre.

Colombia: El índice COLCAP concluyó la sesión con un retorno positivo de +0.03%. Los sectores más beneficiados de la jornada fueron Servicios públicos (+0.79%) y Servicios de comunicación (0.00%). Las acciones con mejor desempeño fueron Empresa de Energía de Bogotá S (+3.93%) y Banco de Bogotá SA (+3.51%). Titular: Recaudó tributario en 2023 subió con respecto a 2022, pero no logró la meta.

México: El índice IPC cerró el día en terreno positivo de +0.63%. Los sectores más beneficiados de la jornada fueron los de Finanzas (+2.46%) y Bienes de consumo básico (+0.75%). Las acciones con mejor desempeño fueron Qualitas Controladora SAB de C (+4.05%) y Grupo Financiero Banorte SAB d (+3.36%). Titular: ¿Economía de México 'cumplió'? Esto fue lo que creció en 2023, según el Inegi.

Brazil: El índice IBOVESPA cerró el día en terreno negativo de -0.86%. Los sectores más perjudicados de la jornada fueron Salud (-1.83%) y Bienes de consumo básico (-1.46%). Las acciones con peor desempeño fueron Gol Linhas Aéreas Inteligentes (-26.97%) y Grupo Casas Bahia SA (-8.32%). Titular: La deuda pública federal crece un 9,6%

Renta Variable

Más Subieron	Bolsa	Mon.	Precio	▲ %
INDUSTRIAS PENOL	MEX	MXN	221.86	4.91%
FALABELLA SA	SGO	CLP	2,140.00	4.39%
CENCOSUD SA	SGO	CLP	1,625.00	4.03%
GRUPO FIN INB-O	MEX	MXN	48.65	3.64%
GRUPO CARSO-A1	MEX	MXN	163.79	3.49%

Fuente: Refinitiv

Más Bajaron	Bolsa	Mon.	Precio	▼ %
AMERICA MC NYQ	NYQ	USD	18	-2.82%
FOMENTO ECON-UBD	MEX	MXN	229	-2.70%
CONCHATOR SGO	SGO	CLP	990	-2.56%
CEMENTOS ARGOS	COL	COP	6,420	-2.43%
KIMBERLY-CL MEX	MEX	MXN	37	-2.37%

Fuente: Refinitiv

Por Monto Negociado	Bolsa	Monto (US\$)
WALMART DE MEXIC	MEX	112,535.10
CEMEX SAB-CPO	MEX	49,196.71
GRUPO F BANORT-O	MEX	44,546.66
AMERICA MOVIL-L	NYQ	32,953.42
FOMENTO ECON-UBD	MEX	30,715.85

Fuente: Refinitiv

Por Volumen	Bolsa	Volumen
ENEL CHILE SA	SGO	126,767,659.00
BANCO DE CHILE	SGO	102,939,634.00
CEMEX SAB-CPO	MEX	63,512,580.00
BANCO SANTANDER	SGO	63,492,784.00
ENEL AMERICAS SA	SGO	30,077,836.00

Fuente: Refinitiv

ETFs

	Mon.	Cierre	1 D	5 D	1 M	YTD	Bolsa
ISHARES MSCI ALL PERU CAPPED	USD	USD	USD	USD	USD	CAD	USD
ISHARES MSCI CHILE CAPPED	USD	25.57	-1.04%	-1.39%	-9.36%	-6.85%	BTQ
GLOBAL X MSCI COLOMBIA	USD	23.62	-0.34%	0.90%	2.74%	4.60%	PCQ
ISHARES MSCI MEXICO CAPPED	USD	172.14	0.26%	4.01%	-3.78%	43.27%	LSE
ISHARES MSCI EMERGING MARKETS	USD	38.51	-1.03%	0.34%	-4.44%	0.39%	PCQ
VANGUARD FTSE EMERGING MARKETS	CAD	32.02	-1.11%	0.06%	-3.00%	0.28%	TOR
ISHARES CORE MSCI EMERGING MARKETS	USD	48.56	-0.94%	0.37%	-4.11%	2.90%	PCQ
ISHARES JP MORGAN EMERGING MARKETS BONDS	USD	87.93	-0.01%	0.95%	-1.19%	3.72%	NMQ
MORGAN STANLEY EMERGING MARKETS DOMESTIC	USD	4.59	-0.76%	-1.61%	-3.07%	4.92%	NYQ
ISHARES MSCI BRAZIL ETF	USD	32.81	-0.97%	-0.39%	-7.99%	6.46%	PCQ

Fuente: Refinitiv

Principales índices

	Cierre	1 D	5 D	1 M	YTD	Cap. Burs. (US\$ Mill.)
▼ IPSA (Chile)	6,001.92	-1.03%	0.63%	-0.97%	7.55%	111,815
▼ IGPA (Chile)	30,443.52	-0.96%	0.49%	-0.83%	1.10%	135,570
▼ COLSC (Colombia)	836.01	-1.86%	-2.30%	5.65%	-1.42%	3,364
▼ COLCAP (Colombia)	1,278.13	-0.13%	1.19%	9.31%	4.07%	67,679
▼ S&P/BVL LIMA (Peru)	26,893.58	-0.93%	1.51%	6.16%	39.26%	121,440
▼ S&P/BVL SEL (Peru)	706.07	-0.78%	1.91%	8.70%	39.60%	103,518
▼ S&P/BVL LIMA 25	34,519.02	-0.53%	1.34%	7.27%	23.86%	119,954
▲ IPC (México)	57,215.40	0.07%	3.09%	-0.83%	21.63%	425,532
▼ IBOVESPA (Brazil)	25,714.69	-1.1%	-0.7%	-4.9%	20.5%	733,430

*Leyenda: Variación 1D: 1 Día; 5D: 5 Días; 1M: 1 Mes; YTD; Var. % a la fecha
Fuente: Refinitiv, Bloomberg

Monedas

	Precio	1 D*	5 D*	1 M*	YTD*
Sol (PEN)	3.81	1.60%	1.40%	3.13%	-0.91%
▲ Peso Chileno (CLP)	934.17	2.79%	2.67%	8.48%	1.97%
▲ Peso Colombiano (COP)	3,912.97	0.04%	-0.90%	-0.88%	-11.18%
▲ Peso Mexicano (MXN)	17.16	-0.29%	-0.81%	0.55%	-14.48%
▼ Real Brasileiro (BRL)	4.95	0.40%	-0.01%	1.76%	-4.58%

*Leyenda: Variación 1D: 1 Día; 5D: 5 Días; 1M: 1 Mes; YTD; Var. % a la fecha
Fuente: Refinitiv

Renta Fija

Instrumento	Moneda	Precio	Bid Yield (%)	Ask Yield (%)	Duración
PERU 7.35 07/21/25	USD	USD	USD	USD	USD
PERU 4.125 08/25/27	USD	4.92	97.55	477.4%	3.33
PERU 8.75 11/21/33	USD	5.60	124.14	545.3%	7.06
PERU 6.55 03/14/37	USD	5.56	108.59	551.2%	8.40
PERU 5.625 11/18/2050	USD	5.60	100.47	553.7%	14.07
CHILE 2.45 01/31/31	USD	4.79	86.04	476.1%	6.37
CHILE 3.125 01/21/26	USD	4.60	97.44	442.1%	1.93
CHILE 3.625 10/30/42	USD	5.47	79.19	535.2%	12.92
COLOM 11.85 03/09/28	USD	7.05	117.36	687.9%	3.34
COLOM 10.375 01/28/33	USD	7.45	119.09	702.9%	6.11
COLOM 7.375 09/18/37	USD	7.32	100.27	722.5%	8.65
COLOM 6.125 01/18/41	USD	7.45	87.53	731.5%	10.00
MEX 4 10/02/23	MXV	4.54	88.58	443.7%	7.13
MEX5.55 01/45	USD	6.17	93.02	609.6%	11.98

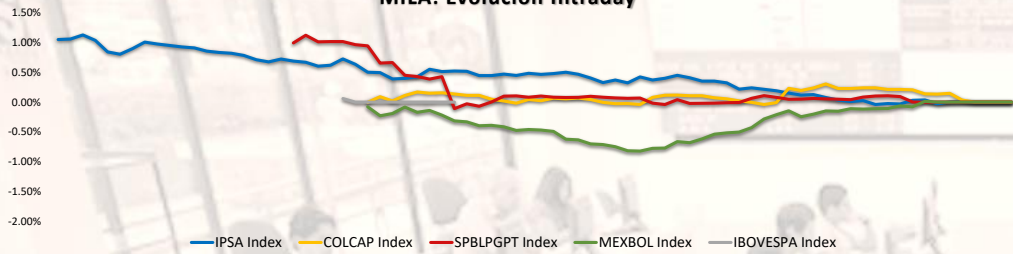
Fuente: Refinitiv

Coordinador Laboratorio de Mercado de Capitales: MS Javier Penny Pestana

Apoyo: Alfonso Ramirez y Luis Muedas

email: pulsobursatil@ulima.edu.pe

MILA: Evolución Intraday



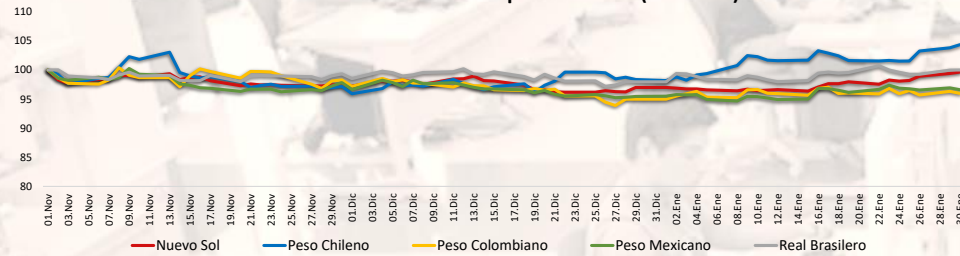
Fuente: Refinitiv

MILA: Curvas de Deuda Soberana



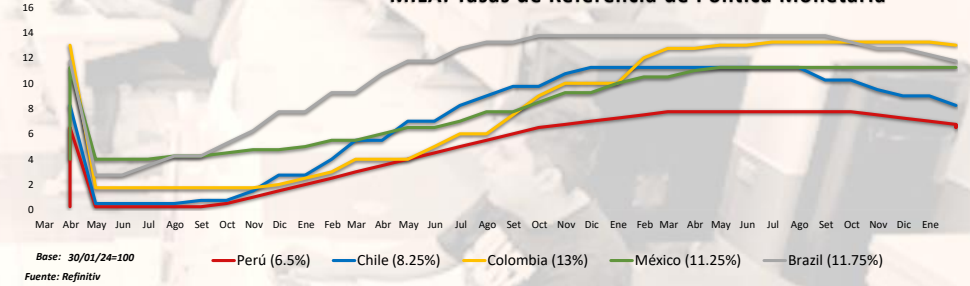
Fuente: Refinitiv

MILA: Índices de Tipo de Cambio (3 meses)



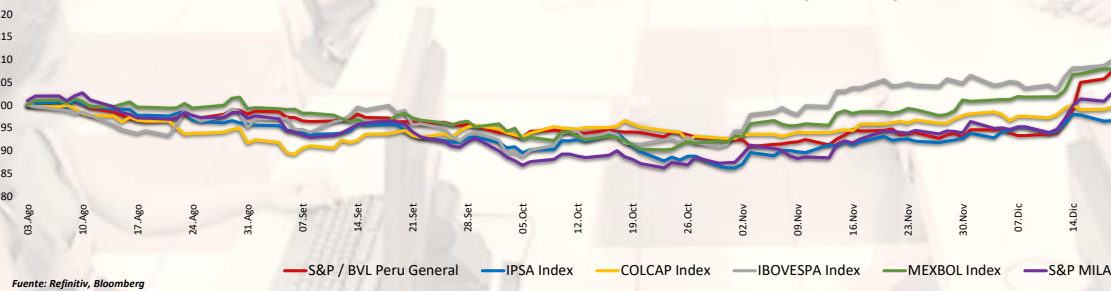
Fuente: Refinitiv

MILA: Tasas de Referencia de Política Monetaria



Base: 30/01/24=100
Fuente: Refinitiv

MILA: Índices Bursátiles (6 meses)



Fuente: Refinitiv, Bloomberg

Coordinador Laboratorio de Mercado de Capitales: MS Javier Penny Pestana
Apoyo: Alfonso Ramírez y Luis Muedas
email: pulsobursatil@ulima.edu.pe

MUNDO

Estados Unidos:

El mercado estadounidense cerró con rendimientos mixtos. El DOW JONES cerró con ganancias, en una sesión donde los inversores aún están analizando los resultados empresariales presentados el día de hoy y además aún existe cierta incertidumbre sobre la decisión de la FED para el recorte de tasas, luego de que se publicará una disminución del desempleo, lo que podría motivar aún más el hecho de que los tipos de interés se mantengan. El índice S&P 500 terminó con rendimientos ligeramente negativos, donde la empresa UPS retrocedió en 8.16% luego de que presentara un reporte anual con ingresos menores a los esperados, de la misma manera la gigante manufacturera Whirlpool cayó en 6.64% por sus bajas ventas. Por último, el índice NASDAQ finalizó el día en negativo, ante la espera de los resultados de las gigantes tecnológicas como Microsoft, MSCI, AMD, QUALCOM, etc. Los inversores se mantuvieron cautelosos en una sesión con poco movimiento. De este modo, DOW JONES +0.35%, S&P 500 -0.06%, NASDAQ -0.76% con el mercado teniendo rendimientos mixtos.

Europa:

Los principales índices europeos cerraron con rendimientos positivos. El índice paneuropeo STOXX 600 cerró con ganancias impulsado por los datos del PIB del cuarto trimestre de la Eurozona, que mostraron un crecimiento más sólido en España e Italia, contrarrestando la contracción en Alemania. BBVA de España registró un aumento del 32% en las ganancias netas del trimestre, mientras que Hapag-Lloyd de Alemania sufrió una caída del 92% en el EBITDA. Se espera que las ganancias tecnológicas de Microsoft, Alphabet y AMD impacten en los mercados. En el mercado inglés, el índice FTSE cerró la sesión en positivo, alcanzando su nivel más alto en tres semanas, impulsado por resultados corporativos optimistas y señales de alivio en las presiones inflacionarias. WPP registró un aumento del 1.9% tras pronosticar un margen de beneficio operativo para 2023 en el extremo superior de su orientación anterior. Del mismo modo, el mercado alemán cerró en verde con un nuevo máximo gracias al positivo análisis del PBI el cual podría impactar en las decisiones de política monetaria del Banco Central de Europa. En lo corporativo, la empresa Hapag-Lloyd vio una reducción de un 92% de su EBITDA debido a los altos costos operativos que ha tenido por los ataques de sus buques de transporte en el mar rojo. En el mercado francés, la sesión cerró igualmente en verde. La economía francesa mostró estancamiento esperado a finales de 2023, reflejando el tercer trimestre. Stellantis y Saint Gobain lideraron las ganancias entre las acciones individuales, con aumentos del 4.18% y 2.3%, respectivamente. Mientras tanto, las acciones de Renault subieron un 1.24% debido a la decisión de abandonar la cotización de su brazo de vehículos eléctricos. Así, FTSE 100 +0.44%, CAC 40 0.48%, DAX +0.18%, STOXX 600 +0.16% cerraron con rendimientos positivos.

Asia:

Los principales índices asiáticos cerraron con rendimientos mayoritariamente negativos. El mercado chino cerró a la baja, ampliando las pérdidas de la sesión anterior, mientras los inversores siguen lidiando con las consecuencias de la orden de liquidación del gigante inmobiliario chino Evergrande. Las acciones chinas también siguieron presionadas por el riesgo de una prohibición más amplia por parte de EE.UU. de las entidades que supuestamente tienen estrechos vínculos con el EPL, con las empresas de biotecnología, semiconductores e inteligencia artificial en el punto de mira. Por otro lado, el índice Hang Seng cerró con pérdidas, presionado por una notable caída de los futuros estadounidenses, mientras los operadores se preparaban con cautela para los resultados de las grandes tecnológicas, la decisión sobre los tipos de interés de la reunión del FOMC y un informe clave sobre el empleo. El mercado surcoreano terminó con resultados negativos, luego que los inversores en Seul optaron por recoger beneficios y adoptar una postura cautelosa de cara a la celebración a finales de esta semana de la reunión mensual sobre política monetaria de la Reserva Federal de Estados Unidos (Fed), donde esperan atisbar pistas sobre el futuro de las políticas de la entidad crediticia. Asimismo, el mercado japonés cerró al alza, donde los inversores digirieron los datos que mostraban que la tasa de desempleo de Japón cayó al 2.4% en diciembre, desde el 2.5% de los dos meses anteriores. El mercado australiano terminó con ganancias, en un contexto en el que los inversores valoraron los datos que mostraban que las ventas minoristas australianas cayeron más de lo esperado en diciembre, ya que los consumidores adelantaron las compras navideñas de noviembre para aprovechar el Black Friday. De esta forma, NIKKEI +0.11%; HANG SENG -2.33%; CSI 300 -1.78%; S&P/ASX 200 +0.29%; KOSPI -0.07%, SHANGHAI COMPOSITE -1.83% terminaron con rendimientos mayoritariamente negativos.

ETFs

	Mon.	Cierre	1 D	5 D	1 M	YTD	Bolsa
SPDR S&P 500 ETF TRUST	USD	490.73	-0.11%	1.21%	3.35%	3.83%	PCQ
ISHARES MSCI EMERGING MARKETS ETF	USD	38.52	-1.02%	0.35%	-4.43%	-3.08%	PCQ
ISHARES IBOXX \$ HIGH YIELD CORPORATE BOND ETF	USD	77.60	-0.26%	0.60%	0.52%	0.61%	PCQ
FINANCIAL SELECT SECTOR SPDR FUND	USD	39.18	1.11%	2.65%	4.29%	3.76%	PCQ
VANECK GOLD MINERS ETF	USD	28.10	-0.92%	-0.46%	-10.94%	-8.05%	PCQ
ISHARES RUSSELL 2000 ETF	USD	197.55	-0.93%	0.81%	-1.68%	-0.99%	PCQ
SPDR GOLD SHARES	USD	188.34	0.01%	0.21%	-0.42%	-1.25%	PCQ
ISHARES 20+ YEAR TREASURY BOND ETF	USD	95.15	0.31%	1.33%	-3.78%	-3.21%	NMQ
INVESCO QQQ TRUST SERIES 1	USD	425.30	-0.67%	0.43%	3.94%	5.64%	NMQ
ISHARES BIOTECHNOLOGY ETF	USD	136.38	-0.81%	0.01%	2.60%	-1.22%	NMQ
ENERGY SELECT SECTOR SPDR FUND	USD	84.26	0.15%	4.49%	5.12%	-0.57%	PCQ
PROSHARES ULTRA VIX 5F FUTURES ETF	USD	7.51	-1.95%	3.81%	-18.59%	-10.96%	BTQ
UNITED STATES OIL ETF	USD	72.91	1.19%	4.67%	5.12%	10.86%	PCQ
ISHARES MSCI BRAZIL ETF	USD	32.83	-0.92%	-0.35%	-7.95%	-4.49%	PCQ
SPDR S&P OIL & GAS EXP & PRODUCTION ETF	USD	135.29	0.83%	4.70%	-2.71%	-1.93%	PCQ
UTILITIES SELECT SECTOR SPDR FUND	USD	61.50	-0.16%	1.18%	-3.29%	-4.28%	PCQ
ISHARES US REAL ESTATE ETF	USD	87.80	-0.70%	-0.50%	-4.13%	-4.79%	PCQ
SPDR S&P BIOTECH ETF	USD	88.66	-2.36%	-0.64%	2.50%	-1.74%	PCQ
ISHARES IBOXX \$ INVESTMENT GRADE CORP BOND ETF	USD	109.57	0.02%	0.62%	-0.43%	-0.31%	PCQ
ISHARES JP MORGAN USD EMERGING MARKETS BOND ETF	USD	87.95	0.01%	0.97%	-1.17%	-0.26%	NMQ
REAL ESTATE SELECT SECT SPDR FUND	USD	38.54	-0.59%	-0.34%	-3.02%	-4.67%	PCQ
ISHARES CHINA LARGE-CAP ETF	USD	21.88	-1.84%	-1.04%	-9.59%	-5.85%	PCQ
CONSUMER STAPLES SPDR FUND	USD	73.32	0.36%	1.15%	2.42%	0.65%	PCQ
VANECK JUNIOR GOLD MINERS ETF	USD	34.18	-1.20%	-0.63%	-11.85%	-8.18%	PCQ
SPDR BLOOMBERG HIGH YIELD BOND ETF	USD	95.02	-0.27%	0.57%	0.55%	0.61%	PCQ
VANGUARD REAL ESTATE INDEX FUND ETF	USD	84.95	-0.64%	-0.43%	-4.28%	-4.68%	PCQ
DIREXION DAILY GOLD MINERS INDEX BULL 2X SHARES	USD	28.11	-1.95%	-1.47%	-22.80%	-17.10%	PCQ
PROSHARES ULTRASHORT 20+ YEAR TREASURY	USD	32.93	-0.51%	-2.31%	7.26%	7.58%	PCQ
ISHARES MSCI EAFE ETF	USD	75.29	-0.27%	1.81%	0.18%	1.04%	PCQ
ISHARES PREFERRED AND INCOME SECURITIES ETF	USD	32.12	0.05%	1.73%	3.21%	3.11%	NMQ
WISDOMTREE JAPAN HEDGED EQUITY ETF	USD	95.61	-0.13%	0.25%	8.02%	8.62%	PCQ
GRAYSCALE BITCOIN TRUST (BTC)	USD	38.68	0.44%	10.89%	10.72%	4.97%	PNK

Fuente: Refinitiv

Principales índices

	Cierre	1 D	5 D	1 M	YTD	Cap. Burs. (US\$ Mill.)
▲ Dow Jones (EEUU)	38,431.64	0.26%	1.39%	2.33%	23.55%	12,354
▼ Standard & Poor's 500 (EEUU)	4,922.27	-0.11%	1.19%	3.23%	25.16%	43,070
▲ NASDAQ Composite (EEUU)	15,509.38	0.18%	0.54%	3.37%	33.32%	26,345
▲ Stoxx EUROPE 600 (Europa)	483.89	1.43%	3.12%	1.53%	15.11%	553,744,797
▲ DAX (Alemania)	30.74	0.33%	1.52%	0.65%	34.24%	736
▲ FTSE 100 (Reino Unido)	7,666.31	1.84%	2.41%	0.37%	3.80%	530
▲ CAC 40 (Francia)	7,677.47	2.98%	3.92%	1.36%	22.92%	2,754,844
▲ IBEX 35 (España)	10,039.30	0.65%	1.83%	-0.67%	24.50%	992,275
▲ MSCI AC Asia Pacific Index	504.92	0.00%	1.25%	-1.81%	-1.24%	21,732
▼ HANG SENG (Hong kong)	15,703.45	-1.24%	2.28%	-4.86%	-18.75%	18,507
▲ SHANGHAI SE Comp. (China)	2,830.53	0.35%	2.15%	-3.47%	-13.28%	45,857,743
▲ NIKKEI 225 (Japón)	36,065.86	0.11%	-1.24%	8.57%	26.04%	651,071
▲ S&P / ASX 200 (Australia)	7,600.20	1.08%	1.14%	1.48%	8.42%	30,539
▲ KOSPI (Corea del Sur)	2,498.81	1.18%	0.81%	-2.72%	2.01%	6,552,658

*Leyenda: Variación 1D: 1 Día; 5D: 5 Días; 1M: 1 Mes; YTD: Var. % a la fecha

Fuente: Refinitiv, Bloomberg

Renta Variable

Estados Unidos (Acciones del SPX Index)

Más Subieron	Mon.	Precio	▲ %	Bolsa
THE TRAVELERS /d	USD	207.64	4.68%	NYQ
ST STREET CP/d	USD	77.545	4.35%	NYQ
PAYPAL HOLDI/d	USD	64.51	3.90%	NSQ
TEXAS INSTRUM/d	USD	173.09	3.70%	NSQ
QUALCOMM INC/d	USD	150.17	3.36%	NSQ

Fuente: Refinitiv

Más Bajaron	Mon.	Precio	▼ %	Bolsa
SVB FINL GRP O/d	USD	0.11	-31.25%	PNK
LUMEN TCHNLG O/d	USD	1.34	-6.94%	NYQ
ENPHASE ENRGY/d	USD	102.25	-4.13%	NMQ
FIRST SOLAR/d	USD	141.49	-4.04%	NSQ
ALBEMARLE/d	USD	113.96	-3.42%	NYQ

Fuente: Refinitiv

Europa (Acciones del STOXX EUROPE 600)

Más Subieron	Mon.	Precio	▲ %	Bolsa
MISFRESH LTD D/d	USD	0.586	10.36%	NMQ
GENIUS GROUP O/d	USD	1.0234	10.35%	ASQ
C3AI INC A ORD/d	USD	35.32	9.49%	NYQ
INDIVIOR/d	GBP	1590	7.80%	LSE
DXN SMCDN 3X B/d	USD	12.3	4.95%	PCQ

Fuente: Refinitiv

Más Bajaron	Mon.	Precio	▼ %	Bolsa
RED 5/d	AUD	0.145	-9.38%	ASX
DGTL MD SL A O/d	USD	0.3801	-9.15%	NYQ
NORTHGOLD/d	SEK	6.25	-8.36%	STO
MANILA BULLETI/d	PHP	0.29	-7.94%	PHS
SAFEHOLD INC O/d	USD	25.01	-6.33%	NYQ

Fuente: Refinitiv

Monedas

	Precio	1 D*	5 D*	1 M*	YTD*
▼ Euro	1.0833	-0.46%	-0.17%	-1.34%	8.66%
▲ Yen	147.81	0.21%	-0.37%	2.77%	2.26%
▲ Yuan	7.1755	0.34%	0.05%	0.66%	3.62%
▼ Won Coreano	1330.49	-0.11%	-0.54%	2.33%	-4.60%
▼ Libra Esterlina	1.2673	-0.39%	-0.11%	-0.45%	10.29%
▼ Dólar de Hong Kong	7.8169	-0.01%	-0.06%	0.24%	-0.41%
▲ Dólar Australiano	0.6592	0.24%	0.21%	-2.50%	-2.05%

*Leyenda: Variación 1D: 1 Día; 5D: 5 Días; 1M: 1 Mes; YTD: Var. % a la fecha

Materias Primas

	Precio	1 D*	5 D*	1 M*	YTD*
Oro (US\$ Oz. T) (LME)	2031.28	0.93%	0.13%	-0.43%	19.38%
Plata (US\$ Oz. T) (LME)	23.0609	1.61%	2.80%	-4.01%	19.36%
Cobre (US\$ TM) (LME)	8455	0.00%	1.72%	-0.54%	5.76%
Zinc (US\$ TM) (LME)	2545	0.00%	1.31%	-1.54%	-21.69%
Petroleo WTI (US\$ Barril) (NYM)	78.07	1.68%	4.98%	5.20%	1.57%
Estrao (US\$ TM) (LME)	26152	0.00%	0.34%	5.05%	21.61%
Plomo (US\$ TM) (LME)	2182.27	0.00%	0.72%	7.54%	12.03%
Azúcar #11 (US\$ Libras) (NYB-ICE)	23.91	1.61%	0.67%	11.57%	36.88%
Cacao (US\$ TM) (NYB-ICE)	23.91	1.61%	0.67%	11.57%	36.88%
Café Arábica (US\$ TM) (NYB-ICE)	4798	1.39%	3.54%	11.87%	106.63%

*Leyenda: Variación 1D: 1 Día; 5D: 5 Días; 1M: 1 Mes; YTD: Var. % a la fecha

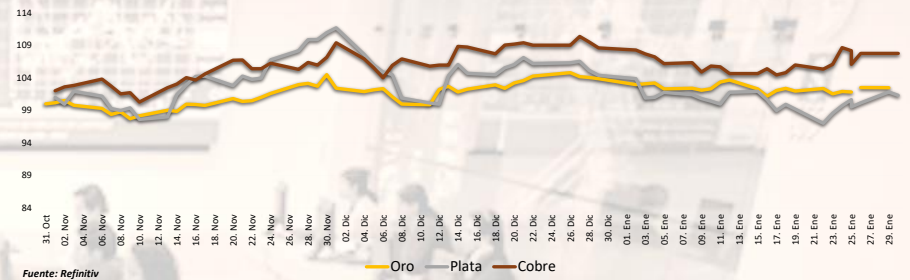
Coordinador Laboratorio de Mercado de Capitales: MS Javier Penny Pestana
Apoyo: Alfonso Ramirez y Luis Muedas
email: pulsobursatil@ulima.edu.pe

Mercado Evolución Intraday (var %)



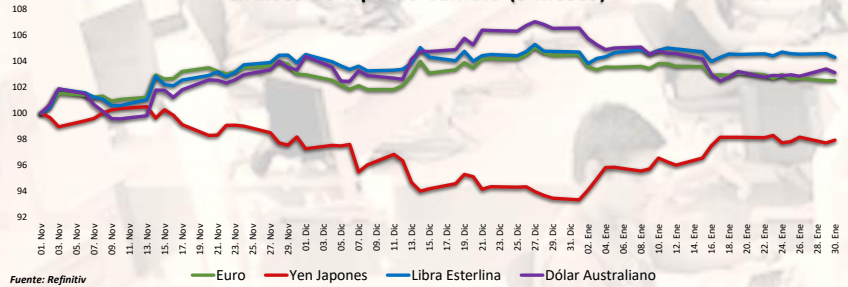
Fuente: Refinitiv, Bloomberg

Índices de Metales principales (3 meses)



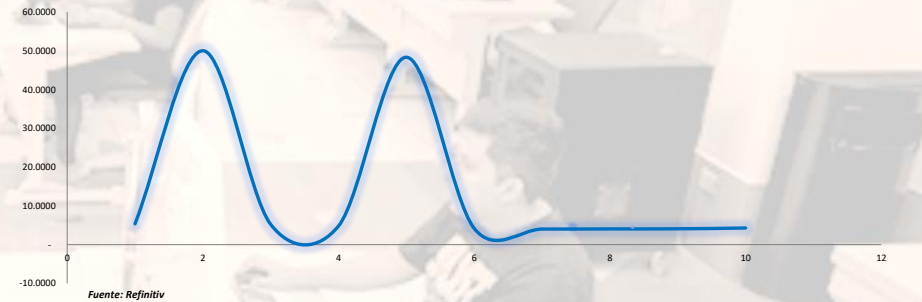
Fuente: Refinitiv

Índices de Tipo de Cambio (3 meses)



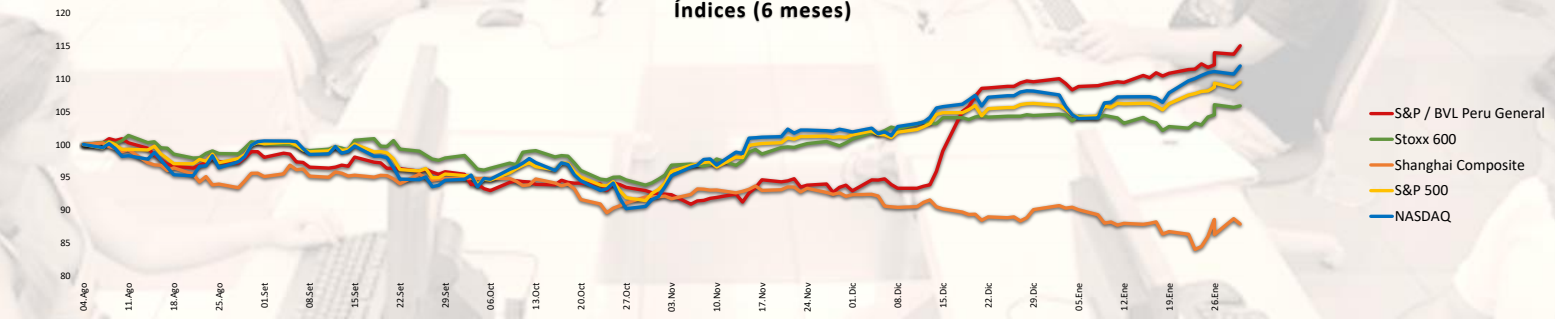
Fuente: Refinitiv

Curva de Rendimiento Bonos Tesoro EEUU (%)



Fuente: Refinitiv

Índices (6 meses)



Base: 30/01/24=100
Fuente: Refinitiv, Bloomberg

Coordinador Laboratorio de Mercado de Capitales: MS Javier Penny Pestana
Apoyo: Alfonso Ramirez y Luis Muedas
email: pulsobursatil@ulima.edu.pe

RANKING ACCIONES LIMA

	Código	Moneda	Precio	1 D*	5 D*	1 M*	YTD*	Frecuencia	Volumen	Beta	Rentabilidad por Dividendos (%)	Precio-Beneficio	Capitalización Bursátil (M US\$)	Sector	Participación Índice
▲	ALICORCLM	S/.	6.49	0.00%	1.72%	4.68%	0.34%	5.00%	31,896	0.61	4.28	11.24	73,711	Industrial	-11.71%
▲	BACKUSILM	S/.	24.00	1.69%	3.90%	4.35%	3.02%	90.00%	2,912	0.36	7.23	0.00	2,274	Industriales	-21.15%
▼	BAP	US\$	149.82	-0.49%	-0.34%	-1.12%	10.43%	90.00%	110,327	1.12	4.50	8.68	16,630,976	Diversas	-11.63%
▲	BVN	S/.	1.61	0.62%	2.55%	7.33%	11.17%	85.00%	72,953	0.75	7.34	0.00	15,325	Bancos y Financieras	-6.21%
▲	CASAGRCLLM	S/.	1.61	0.62%	2.55%	7.33%	11.17%	85.00%	72,953	0.75	7.34	0.00	15,325	Bancos y Financieras	-6.21%
▼	BBVACLPELM	US\$	149.82	-0.49%	-0.34%	-1.12%	10.43%	90.00%	110,327	1.12	4.50	8.68	16,630,976	Diversas	-11.63%
▼	CORAREILM	S/.	0.98	0.00%	0.00%	4.26%	-28.33%	80.00%	103,129	0.82	1.73	0.00	23,102	Industriales	-38.45%
▼	CPAC.A	US\$	5.10	-1.35%	0.59%	4.29%	-1.20%	90.00%	2,900	0.51	10.38	42.66	11,537	Industriales	-20.18%
▲	CVBERECLM	US\$	40.50	0.00%	0.37%	26.37%	45.68%	85.00%	6,008	1.04	5.29	14.01	124,839	Mineras	14.26%
▲	ENGERECLM	S/.	2.14	-0.47%	-4.89%	-2.73%	-28.94%	90.00%	110,465	0.64	10.40	5.51	55,323	Servicios Públicos	-46.66%
▼	ENDISRECLM	US\$	40.50	0.00%	0.37%	26.37%	45.68%	85.00%	6,008	1.04	5.29	14.01	124,839	Mineras	14.26%
▲	FERRRECLM	S/.	2.78	0.00%	-0.71%	13.47%	37.34%	90.00%	106,134	0.88	8.13	0.00	10,743	Diversas	17.18%
▲	AEZACLCLM	S/.	0.59	5.36%	5.36%	9.26%	-27.33%	65.00%	7,645	0.61	0.00	5.94	462	Diversas	-33.66%
▲	IFS	US\$	23.29	0.47%	3.37%	15.87%	-0.89%	90.00%	21,825	1.11	5.09	6.54	280,666	Diversas	-19.79%
▲	INRETECLM	US\$	35.50	0.00%	-2.07%	1.43%	10.35%	80.00%	1,896	0.66	2.33	15.30	39,050	Diversas	-13.16%
▼	LUSURCLM	S/.	15.77	-1.44%	0.32%	2.40%	12.25%	85.00%	380	0.50	6.61	0.00	6,100	Servicios Públicos	-4.66%
▲	MINSURILM	S/.	4.13	0.00%	-1.43%	5.90%	23.52%	90.00%	3,913	0.96	5.49	19.73	19,939	Mineras	-1.92%
▼	SCCO.K	US\$	82.93	-0.87%	1.18%	0.13%	37.32%	90.00%	768,975	1.29	3.83	23.73	64,405,413	Mineras	-7.34%
▲	SIDERCLM	S/.	1.35	0.00%	4.65%	13.45%	-9.86%	85.00%	21,853	0.68	14.36	0.00	78,040	Industriales	-25.70%
▲	UNACECLM	S/.	2.77	0.00%	0.00%	0.38%	11.25%	10.00%	0	-0.01	4.19	0.00	1,363	Diversas	3.21%
▲	VOICABCLM	S/.	2.77	0.00%	0.00%	0.38%	11.25%	10.00%	0	-0.01	4.19	0.00	1,363	Diversas	3.21%
▲	BROCALCLM	S/.	1.61	0.62%	2.55%	7.33%	11.17%	85.00%	72,953	0.75	7.34	0.00	15,325	Bancos y Financieras	-6.21%
▲	CORARECLM	S/.	1.61	0.62%	2.55%	7.33%	11.17%	85.00%	72,953	0.75	7.34	0.00	15,325	Bancos y Financieras	-6.21%
▲	ENGERECLM	S/.	3.60	-1.37%	-1.37%	2.86%	-46.46%	90.00%	0	0.83	7.92	18.25	33,034	Servicios Públicos	-69.88%
▼	GBVIACLIM	S/.	0.59	5.36%	5.36%	9.26%	-27.33%	65.00%	7,645	0.61	0.00	5.94	462	Diversas	-33.66%

Cantidad de Acciones: 25
Fuente: Refinitiv

Subieron
Bajaron
Mantuvieron

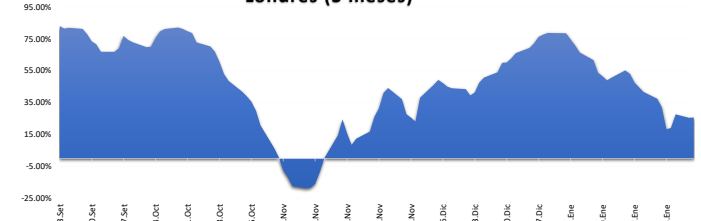
** PER se utiliza en el mercado de valores y moneda original del instrumento
*Leyenda: Variación 1D: 1 Día; 5D: 5 Días; 1M: 1 Mes; YTD: Var. % a la fecha

Índices Sectoriales

	Cierre	1 D*	5 D*	1 M*	YTD*	Beta
Consumer Index	1,308.41	0.21%	#####	3.61%	6.07%	0.25
S&P/BVL Industrial Index	260.44	-0.01%	#IVALOR!	7.62%	5.51%	0.14
S&P/BVL Financials Index	1,101.67	-0.96%	0.00%	2.71%	15.25%	1.44
S&P/BVL Construction Index	222.66	-0.01%	0.00%	4.28%	-8.41%	0.10
S&P/BVL Public Services Index	1,003.58	-0.09%	0.00%	1.44%	29.63%	0.25
S&P/BVL Mining Index	583.20	-1.08%	0.00%	0.99%	47.63%	1.29
S&P/BVL Electric Utilities Index	979.74	-0.09%	0.00%	1.44%	29.63%	0.25

*Leyenda: Variación 1D: 1 Día; 5D: 5 Días; 1M: 1 Mes; YTD: Var. % a la fecha
Fuente: Refinitiv

Correlación Rend. Índice Minero vs Índice de Metales de Londres (3 meses)



Fuente: Refinitiv

Rating Crédito Latinoamérica

CLASIFICACIONES DE RIESGO

País	Moody/s	Fitch	S&P
Perú	A	BBB	BBB
México	A+	BBB-	BBB
Venezuela	WR	WD	NR
Brazil	BBB	BB	BB
Colombia	BB+	BB+	BB+
Chile	AA-	A-	A
Argentina	CCC	WD	CCC-
Panamá	WD	BBB-	BBB

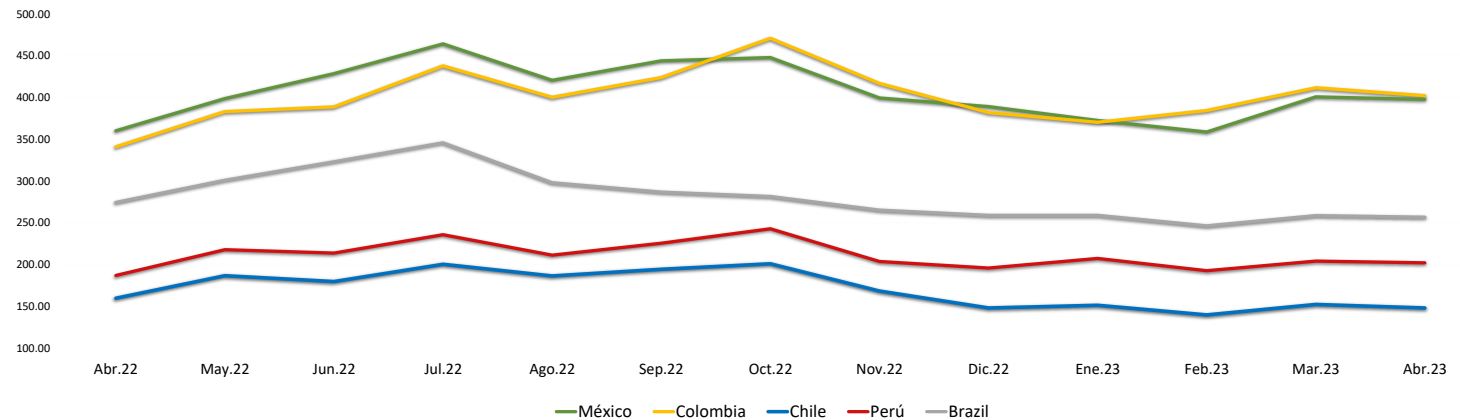
Fuente: Refinitiv, Bloomberg

Leyenda

	Moody/s	Fitch	S&P
Prima	Aaa	AAA	AAA
Alto Grado	Aa1	AA+	AA+
	Aa2	AA	AA
	Aa3	AA-	AA-
Grado Alto Medio	A1	A+	A+
	A2	A	A
	A3	A-	A-
Grado Bajo Medio	Baa1	BBB+	BBB+
	Baa2	BBB	BBB
	Baa3	BBB-	BBB-
Sin Grado de Inversión Especulativo	Ba1	BB+	BB+
	Ba2	BB	BB
	Ba3	BB-	BB-
Altamente Especulativo	B1	B+	B+
	B2	B	B
	B3	B-	B-
Riesgo Sustancial	Caa1	CCC+	CCC+
	Caa2	CCC	CCC
	Caa3	CCC-	CCC-
Extremadamente Especulativo	Ca	CC	CC
	C	C	C
Poca esperanzas de Pago	RD	RD	SD
Impago	D	DD	D
		DD	D
		D	D
Sin Clasificar	WR		NR

Fuente: Refinitiv, Bloomberg

Riesgo País Latinoamérica (pbs)



	Abr.22	May.22	Jun.22	Jul.22	Ago.22	Sep.22	Oct.22	Nov.22	Dic.22	Ene.23	Feb.23	Mar.23	Abr.23
Perú	186.67	217.55	213.55	235.43	211.00	225.27	242.59	203.41	195.50	207.05	192.30	203.83	201.90
Brazil	274.06	300.64	322.82	345.48	297.70	286.56	281.30	264.90	258.64	258.64	246.10	258.35	256.55
Chile	159.44	186.32	179.32	200.10	186.09	194.05	200.69	167.97	147.82	150.95	139.45	152.00	147.75
Colombia	340.78	383.05	388.73	437.86	400.26	423.83	470.84	416.81	381.77	370.18	384.35	411.61	402.15
México	360.00	398.59	428.41	464.10	420.43	443.77	447.72	399.31	389.00	372.32	358.55	400.70	397.60

Fuente: BCPR