

LATINOAMERICA

Lima, 31 de Enero de 2024

Perú: El índice General de la BVL finalizó la sesión de hoy con un resultado positivo de +0.07%. El índice mantiene una tendencia positiva acumulada anual de +3.75% en moneda local y una tendencia acumulada positiva de +0.94% en moneda ajustada en dólares. Con respecto al S&P/BVL Perú SEL varió en -0.37% mientras que el S&P/BVL LIMA 25 en -0.04%. El spot PEN alcanzó S/.3.7600.

Titular: Entidades financieras ajustarán al alza proyección del PBI ante El Niño débil.

Chile: El índice IPSA culminó el día con un retorno positivo de +0.28%. Los sectores más beneficiados de la jornada fueron Bienes de consumo básico (+2.47%) y Productos de consumo no básico (+0.95%). Las acciones con mejor desempeño fueron Embotelladora Andina SA (+6.71%) y Ripley Corporación SA (+3.34%).

Titular: Hacienda convoca para mañana a partidos por cambios a los impuestos a la renta.

Colombia: El índice COLCAP concluyó la sesión con un retorno negativo de -0.28%. Los sectores más perjudicados de la jornada fueron Energía (-2.31%) y Servicios de comunicación (-1.85%). Las acciones con peor desempeño fueron Promigas SA (-4.00%) y Canacol Energy Ltd (-2.58%).

Titular: El Banco de la República volvió a bajar las tasas de interés: quedaron en 12,75 %.

México: El índice IPC cerró el día en terreno negativo de -0.29%. Los sectores más perjudicados de la jornada fueron Industrial (-1.14%) y Salud (-0.56%). Las acciones con peor desempeño fueron Grupo Televisa SA (-4.07%) y Grupo Carso SAB de CV (-3.16%).

Titular: Finanzas públicas de México mantienen sostenibilidad, destaca Gabriel Yorio.

Brazil: El índice IBOVESPA cerró el día en terreno positivo de +0.28%. Los sectores más beneficiados de la jornada fueron Productos de consumo no básico (+3.34%) y Salud

Renta Variable

Más Subieron	Bolsa	Mon.	Precio	▲ %
INDUSTRIAS PENOL	MEX	MXN	221.86	4.91%
FALABELLA SA	SGO	CLP	2,140.00	4.39%
CENCOSUD SA	SGO	CLP	1,625.00	4.03%
GRUPO FIN INB-O	MEX	MXN	48.65	3.64%
GRUPO CARSO-A1	MEX	MXN	163.79	3.49%

Fuente: Refinitiv

Más Bajaron	Bolsa	Mon.	Precio	▼ %
AMERICA MC NYQ	NYQ	USD	18	-2.82%
FOMENTO ECON-UBD	MEX	MXN	229	-2.70%
CONCHATOR SGO	SGO	CLP	990	-2.56%
CEMENTOS ARGOS	COL	COP	6,420	-2.43%
KIMBERLY-CL MEX	MEX	MXN	37	-2.37%

Fuente: Refinitiv

Por Monto Negociado	Bolsa	Monto (US\$)
WALMART DE MEXIC	MEX	112,535.10
CEMEX SAB-CPO	MEX	49,196.71
GRUPO F BANORT-O	MEX	44,546.66
AMERICA MOVIL-L	NYQ	32,953.42
FOMENTO ECON-UBD	MEX	30,715.85

Fuente: Refinitiv

Por Volumen	Bolsa	Volumen
ENEL CHILE SA	SGO	126,767,659.00
BANCO DE CHILE	SGO	102,939,634.00
CEMEX SAB-CPO	MEX	63,512,580.00
BANCO SANTANDER	SGO	63,492,784.00
ENEL AMERICAS SA	SGO	30,077,836.00

Fuente: Refinitiv

ETFs

	Mon.	Cierre	1 D	5 D	1 M	YTD	Bolsa
ISHARES MSCI ALL PERU CAPPED	USD	USD	USD	USD	USD	CAD	USD
ISHARES MSCI CHILE CAPPED	USD	25.40	-0.59%	-2.76%	-7.23%	-8.80%	BTQ
GLOBAL X MSCI COLOMBIA	USD	23.62	0.43%	2.03%	2.79%	4.58%	PCQ
ISHARES MSCI MEXICO CAPPED	USD	174.51	1.38%	2.86%	-1.37%	45.95%	LSE
ISHARES MSCI EMERGING MARKETS	USD	38.60	0.00%	-0.54%	-0.62%	0.13%	PCQ
VANGUARD FTSE EMERGING MARKETS	CAD	32.05	-0.03%	-1.57%	-1.08%	-0.09%	TOR
ISHARES CORE MSCI EMERGING MARKETS	USD	48.72	0.09%	-0.30%	-0.07%	2.56%	PCQ
ISHARES JP MORGAN EMERGING MARKETS BONDS	USD	88.51	0.42%	1.90%	-0.55%	4.47%	NMQ
MORGAN STANLEY EMERGING MARKETS DOMESTIC	USD	4.62	0.65%	-0.65%	-1.70%	5.48%	NYQ
ISHARES MSCI BRAZIL ETF	USD	33.22	1.10%	0.88%	-1.66%	7.68%	PCQ

Fuente: Refinitiv

Principales índices

	Cierre	1 D	5 D	1 M	YTD	Cap. Burs. (US\$ Mill.)
▲ IPSA (Chile)	5,971.68	0.02%	-1.42%	-1.68%	6.46%	109,947
▼ IGPA (Chile)	30,274.74	-0.05%	-1.49%	-1.60%	-0.69%	133,560
▲ COLSC (Colombia)	843.20	0.00%	-2.10%	5.61%	-0.42%	3,344
▲ COLCAP (Colombia)	1,284.75	0.36%	1.87%	10.50%	5.41%	68,032
▼ S&P/BVL LIMA (Peru)	26,851.03	-0.24%	1.84%	4.83%	39.36%	121,431
▼ S&P/BVL SEL (Peru)	706.60	-0.15%	2.44%	7.68%	39.93%	102,824
▼ S&P/BVL LIMA 25	34,517.32	-0.14%	1.38%	5.72%	24.14%	119,956
▼ IPC (México)	57,520.14	-0.03%	3.79%	1.07%	23.05%	429,308
▲ IBOVESPA (Brazil)	25,990.87	1.1%	-0.3%	-2.7%	21.4%	725,583

*Leyenda: Variación 1D: 1 Día; 5D: 5 Días; 1M: 1 Mes; YTD: Var. % a la fecha
Fuente: Refinitiv, Bloomberg

Monedas

	Precio	1 D*	5 D*	1 M*	YTD*
Sol (PEN)	3.80	1.50%	1.50%	3.02%	-0.80%
▲ Peso Chileno (CLP)	933.60	2.72%	2.72%	7.10%	1.42%
▲ Peso Colombiano (COP)	3,922.56	0.29%	0.29%	-0.33%	-10.56%
▲ Peso Mexicano (MXN)	17.19	-0.10%	-0.10%	0.30%	-13.79%
▼ Real Brasileiro (BRL)	4.94	0.22%	0.22%	0.57%	-4.24%

*Leyenda: Variación 1D: 1 Día; 5D: 5 Días; 1M: 1 Mes; YTD: Var. % a la fecha
Fuente: Refinitiv

Renta Fija

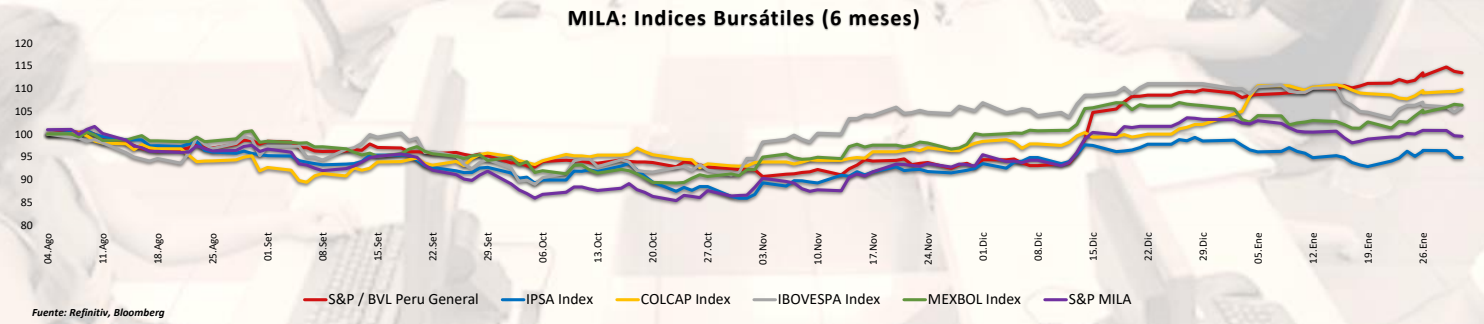
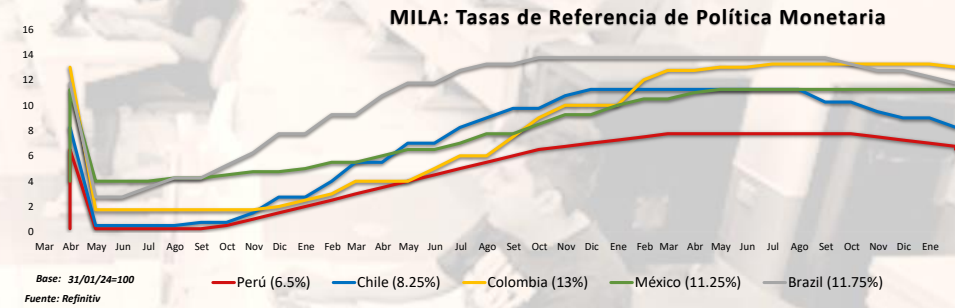
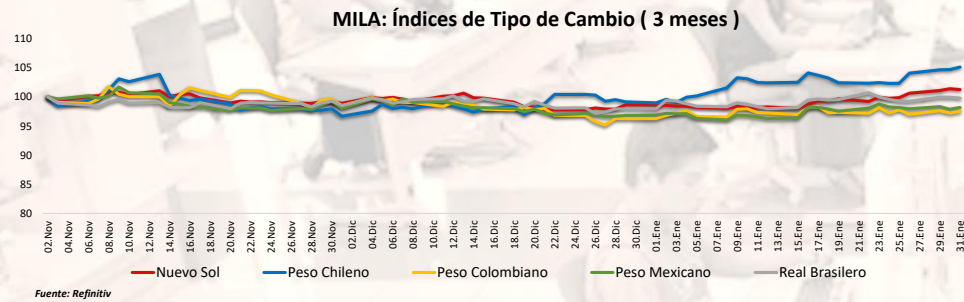
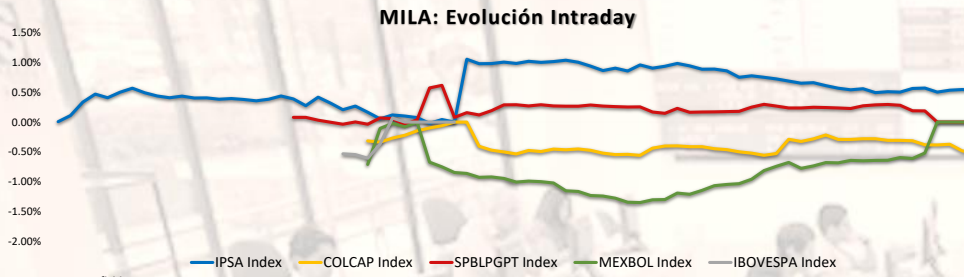
Instrumento	Moneda	Precio	Bid Yield (%)	Ask Yield (%)	Duración
PERU 7.35 07/21/25	USD	USD	USD	USD	USD
PERU 4.125 08/25/27	USD	4.92	97.55	477.4%	3.33
PERU 8.75 11/21/33	USD	5.60	124.14	545.3%	7.06
PERU 6.55 03/14/37	USD	5.56	108.59	551.2%	8.40
PERU 5.625 11/18/2050	USD	5.60	100.47	553.7%	14.07
CHILE 2.45 01/31/31	USD	4.79	86.04	476.1%	6.37
CHILE 3.125 01/21/26	USD	4.60	97.44	442.1%	1.93
CHILE 3.625 10/30/42	USD	5.47	79.19	535.2%	12.92
COLOM 11.85 03/09/28	USD	7.05	117.36	687.9%	3.34
COLOM 10.375 01/28/33	USD	7.45	119.09	702.9%	6.11
COLOM 7.375 09/18/37	USD	7.32	100.27	722.5%	8.65
COLOM 6.125 01/18/41	USD	7.45	87.53	731.5%	10.00
MEX 4 10/02/23	MXV	4.54	88.58	443.7%	7.13
MEX5.55 01/45	USD	6.17	93.02	609.6%	11.98

Fuente: Refinitiv

Coordinador Laboratorio de Mercado de Capitales: MS Javier Penny Pestana

Apoyo: Alfonso Ramirez y Luis Muedas

email: pulsobursatil@ulima.edu.pe



Coordinador Laboratorio de Mercado de Capitales: MS Javier Penny Pestana
Apoyo: Alfonso Ramirez y Luis Muedas
email: pulsobursatil@ulima.edu.pe

MUNDO

Estados Unidos:

El mercado estadounidense cerró con resultados negativos. El índice DOW JONES cerró con resultados negativos, luego de que la FED mantuviera los tipos de interés estables en el rango de 5,25%-5,50%, tal y como se esperaba, y el presidente Powell afirmó que será apropiado empezar a recortar los tipos en algún momento de este año, aunque no cree probable un recorte en marzo. El índice S&P 500 cerró en terreno negativo, pues el lenguaje de la declaración del FOMC y los comentarios de Powell fueron un duro golpe para los inversores que esperaban que los recortes de tasas comenzarían ya en marzo. Por esa razón, las acciones estadounidenses cayeron mientras que el DXY subió frente a una cesta de monedas. Los rendimientos de los bonos del Tesoro estadounidense también cayeron. Por último, el NASDAQ terminó en rojo, en un contexto en el que los resultados de las grandes empresas tecnológicas no impresionaron a los inversores. En el frente empresarial, Alphabet perdió un 7,35% tras incumplir las expectativas sobre ingresos publicitarios y Advanced Micro Devices cayó un 2,54% después de que las previsiones del primer trimestre no sorprendieran. Las acciones de Microsoft también cayeron un 2,69%, ya que las perspectivas se consideraron poco halagüeñas. Así, el DOW JONES -0,82%, el S&P 500 -1,69% y el NASDAQ -2,23% terminaron con rendimientos negativos.

Europa:

Los principales índices europeos terminaron la sesión con rendimientos mayormente negativos. El índice paneuropeo STOXX 600 cerró en verde, pero con muy ligeras ganancias mientras los inversores esperaban el anuncio de política de la Fed. Se prevé que las tasas de interés en EE. UU. permanezcan estables, y los inversores están atentos a los comentarios de Powell sobre la posible flexibilización de las tasas. Además, los informes de inflación en Alemania y Francia mostraron una disminución en enero, mientras que algunas empresas reportaron ganancias trimestrales por encima de las expectativas, mientras que otras no cumplieron con las previsiones. El mer cado inglés, reflejado en el FTSE 100, terminó en terreno negativo. En esta sesión Vodafone cayó un 2% después de rechazar una propuesta de fusión de Iliad para sus negocios italianos. Además, Harbour Energy experimentó una disminución del 5.5% luego de una rebaja por parte de Goldman Sachs. Del mismo modo, el mercado alemán, reflejado en el índice DAX, ha caído est e miércoles por culpa del mal rendimiento de las tecnológicas. El índice principal de la Bolsa de París, CAC 40, cerró en terreno negativo, retrocediendo desde el récord alcanzado en la sesión previa debido a informes sobre la inflación en las principales economías europeas y nuevos resultados empresariales. Aunque los inversionistas vieron con buenos ojos la desaceleración de la inflación en Francia en enero, se enfocaron en el resultado de la política monetaria de la Reserva Federal más tarde en el día. De este modo, FTSE 100 -0.47%; CAC 40 -0.27%; DAX -0.40%; STOXX 600 +0.01% terminaron con rendimientos positivos.

Asia:

Los principales índices asiáticos cerraron con rendimientos mixtos. El mercado chino terminó la sesión con grandes pérdidas, donde la venta masiva de acciones esta semana se prolongó debido a que los débiles datos de actividad manufacturera en China minaron aún más la confianza de los inversores. Los datos mostraron que la actividad de las fábricas se contrajo por cuarto mes consecutivo en enero, en línea con las expectativas, debido a las condiciones de demanda interna y externa suaves. En el mercado surcoreano medido por el índice Kospi cerró a la baja, viéndose principalmente arrastrado por el bajo rendimiento del mercado chino ya que sus resultados macroeconómicos de esta temporada habían sido positivos. En Hong Kong, el índice Hang Seng cerró en rojo por segundo día consecutivo, donde en lo que va del mes se ha perdido 9.16% dado las pérdidas en muchos de los sectores. Este mercado se ha visto también afectado por los malos resultados del mercado chino y por los pocos detalles de la resolución que se dará al gigante manufacturero Evergrande. En japon, el principal índice NIKKEI cerró la sesión con rendimientos positivos, esto gracias a los buenos reportes de ganancias de las empresas y una depreciación del Yen. Las ganadoras de la sesión fueron Mitsubishi +2.3%, Canon +7.9% y Sony Group +1.5%. En el mercado australiano, los rendimientos fueron positivos, llegando a un nuevo máximo gracias a los informes de baja inflación que apoyan los estimados del recorte de tasas. En resumen, NIKKEI +0.61%; HANG SENG -1.39%; CSI 300 -0.91%; S&P/ASX 200 +1.06%; KOSPI -0.07%; SHANGHAI COMPOSITE -1.48% terminaron con rendimientos mixtos.

ETFs

	Mon.	Cierre	1 D	5 D	1 M	YTD	Bolsa
SPDR S&P 500 ETF TRUST	USD	487.86	-0.62%	0.51%	4.19%	3.22%	PCQ
ISHARES MSCI EMERGING MARKETS ETF	USD	38.60	0.00%	-0.54%	-0.62%	-2.87%	PCQ
ISHARES IBOXX \$ HIGH YIELD CORPORATE BOND ETF	USD	77.82	0.15%	0.93%	0.79%	0.89%	PCQ
FINANCIAL SELECT SECTOR SPDR FUND	USD	39.31	0.18%	2.58%	6.53%	4.10%	PCQ
VANECK GOLD MINERS ETF	USD	28.64	1.72%	3.38%	-6.97%	-6.30%	PCQ
ISHARES RUSSELL 2000 ETF	USD	197.18	-0.27%	1.45%	0.46%	-1.17%	PCQ
SPDR GOLD SHARES	USD	190.32	0.92%	2.10%	1.18%	-0.21%	PCQ
ISHARES 20+ YEAR TREASURY BOND ETF	USD	96.85	1.18%	3.75%	-2.72%	-1.49%	NMQ
INVESCO QQQ TRUST SERIES 1	USD	420.35	-1.16%	-1.29%	4.29%	4.41%	NMQ
ISHARES BIOTECHNOLOGY ETF	USD	136.36	-0.16%	1.16%	5.80%	-1.24%	NMQ
ENERGY SELECT SECTOR SPDR FUND	USD	84.35	-0.76%	3.13%	-0.06%	-0.46%	PCQ
PROSHARES ULTRA VIX ST FUTURES ETF	USD	7.72	3.14%	2.59%	-23.08%	-8.48%	BTQ
UNITED STATES OIL ETF	USD	71.99	-1.13%	2.06%	4.65%	9.46%	PCQ
ISHARES MSCI BRAZIL ETF	USD	33.21	1.05%	0.84%	-1.70%	-3.39%	PCQ
SPDR S&P OIL & GAS EXP & PRODUCTION ETF	USD	135.52	-0.77%	3.54%	-1.07%	-1.76%	PCQ
UTILITIES SELECT SECTOR SPDR FUND	USD	61.80	0.35%	3.08%	-0.81%	-3.82%	PCQ
ISHARES US REAL ESTATE ETF	USD	87.56	-0.02%	0.70%	-2.32%	-5.06%	PCQ
SPDR S&P BIOTECH ETF	USD	89.38	0.68%	1.89%	8.12%	-0.95%	PCQ
ISHARES IBOXX \$ INVESTMENT GRADE CORP BOND ETF	USD	110.63	0.67%	1.79%	0.27%	0.65%	PCQ
ISHARES JP MORGAN USD EMERGING MARKETS BOND ETF	USD	88.51	0.42%	1.90%	-0.55%	0.37%	NMQ
REAL ESTATE SELECT SECT SPDR FUND	USD	38.43	0.05%	0.76%	-2.06%	-4.95%	PCQ
ISHARES CHINA LARGE-CAP ETF	USD	21.85	-0.36%	-4.04%	-4.63%	-5.98%	PCQ
CONSUMER STAPLES SPDR FUND	USD	73.35	-0.15%	2.46%	4.50%	0.70%	PCQ
VANECK JUNIOR GOLD MINERS ETF	USD	34.89	1.81%	3.75%	-7.21%	-6.26%	PCQ
SPDR BLOOMBERG HIGH YIELD BOND ETF	USD	95.30	0.18%	0.92%	0.88%	0.91%	PCQ
VANGUARD REAL ESTATE INDEX FUND ETF	USD	84.75	0.06%	0.77%	-3.33%	-4.90%	PCQ
DIREXION DAILY GOLD MINERS INDEX BULL 2X SHARES	USD	29.23	3.44%	6.26%	-15.81%	-13.80%	PCQ
PROSHARES ULTRASHORT 20+ YEAR TREASURY	USD	31.74	-2.64%	-7.00%	6.62%	3.69%	PCQ
ISHARES MSCI EAFE ETF	USD	75.91	0.69%	1.88%	3.32%	1.88%	PCQ
ISHARES PREFERRED AND INCOME SECURITIES ETF	USD	32.10	-0.26%	1.31%	3.17%	3.03%	NMQ
WISDOMTREE JAPAN HEDGED EQUITY ETF	USD	96.26	0.68%	1.06%	9.20%	9.36%	PCQ
GRAYSCALE BITCOIN TRUST (BTC)	USD	38.31	-1.43%	8.63%	6.93%	3.97%	PNK

Fuente: Refinitiv

Principales índices

	Cierre	1 D	5 D	1 M	YTD	Cap. Burs. (US\$ Mill.)
▲ Dow Jones (EEUU)	38,469.86	0.01%	1.75%	3.74%	23.56%	12,316
▼ Standard & Poor's 500 (EEUU)	4,893.92	-0.63%	0.52%	4.16%	24.02%	43,031
▼ NASDAQ Composite (EEUU)	15,340.35	-0.91%	-0.91%	3.81%	30.89%	26,138
▲ Stoxx EUROPE 600 (Europa)	483.89	1.43%	3.12%	1.53%	15.11%	589,965,594
▲ DAX (Alemania)	30.74	0.33%	1.52%	0.65%	34.24%	60
▲ FTSE 100 (Reino Unido)	7,671.97	1.92%	1.92%	-0.57%	5.42%	530
▲ CAC 40 (Francia)	7,673.34	2.92%	2.92%	1.19%	23.32%	2,756.735
▲ IBEX 35 (España)	10,090.20	1.17%	1.17%	-0.11%	25.26%	992.920
▲ MSCI AC Asia Pacific Index	504.92	0.00%	0.00%	-1.94%	0.92%	21,527
▼ HANG SENG (Hong kong)	15,485.07	-2.61%	-2.61%	-6.79%	-17.84%	18,262
▼ SHANGHAI SE Comp. (China)	2,788.65	-1.14%	-1.14%	-3.91%	-13.87%	49,562,679
▲ NIKKEI 225 (Japón)	36,286.71	0.61%	0.17%	7.75%	30.44%	657,088
▲ S&P / ASX 200 (Australia)	7,680.70	2.15%	2.15%	1.89%	12.48%	49,476
▲ KOSPI (Corea del Sur)	2,497.09	1.11%	1.11%	-4.48%	3.55%	6,774,728

*Leyenda: Variación 1D: 1 Día; 5D: 5 Días; 1M: 1 Mes; YTD: Var. % a la fecha

Fuente: Refinitiv, Bloomberg

Renta Variable

Estados Unidos (Acciones del SPX Index)

Más Subieron	Mon.	Precio	▲ %	Bolsa
THE TRAVELERS /d	USD	207.64	4.68%	NYQ
ST STREET CP/d	USD	77.545	4.35%	NYQ
PAYPAL HOLDI/d	USD	64.51	3.90%	NSQ
TEXAS INSTRUME/d	USD	173.09	3.70%	NSQ
QUALCOMM INC/d	USD	150.17	3.36%	NSQ

Fuente: Refinitiv

Más Bajaron	Mon.	Precio	▼ %	Bolsa
SVB FINL GRP O/d	USD	0.11	-31.25%	PNK
LUMEN TCHNLG O/d	USD	1.34	-6.94%	NYQ
ENPHASE ENRGY/d	USD	102.25	-4.13%	NMQ
FIRST SOLAR/d	USD	141.49	-4.04%	NSQ
ALBEMARLE/d	USD	113.96	-3.42%	NYQ

Fuente: Refinitiv

Europa (Acciones del STOXX EUROPE 600)

Más Subieron	Mon.	Precio	▲ %	Bolsa
MISFRESH LTD D/d	USD	0.586	10.36%	NMQ
GENIUS GROUP O/d	USD	1.0234	10.35%	ASQ
C3AI INC A ORD/d	USD	35.32	9.49%	NYQ
INDIVIOR/d	GBP	1590	7.80%	LSE
DXN SMCND 3X B/d	USD	12.3	4.95%	PCQ

Fuente: Refinitiv

Más Bajaron	Mon.	Precio	▼ %	Bolsa
RED 5/d	AUD	0.145	-9.38%	ASX
DGTL MD SL A O/d	USD	0.3801	-9.15%	NYQ
NORTHGOLD/d	SEK	6.25	-8.36%	STO
MANILA BULLETT/d	PHP	0.29	-7.94%	PHS
SAFEHOLD INC O/d	USD	25.01	-6.33%	NYQ

Fuente: Refinitiv

Monedas

	Precio	1 D*	5 D*	1 M*	YTD*
▼ Euro	1.0877	-0.06%	-0.06%	-0.56%	9.02%
▼ Yen	146.65	-0.58%	-0.58%	2.15%	2.44%
▲ Yuan	7.1676	0.23%	0.23%	0.45%	2.97%
▼ Won Coreano	1330.12	-0.14%	-0.14%	2.08%	-4.38%
▲ Libra Esterlina	1.274	0.13%	0.13%	0.82%	10.45%
▲ Dólar de Hong Kong	7.8187	0.01%	0.01%	0.15%	-0.38%
▲ Dólar Australiano	0.6612	0.55%	0.55%	-1.74%	-2.02%

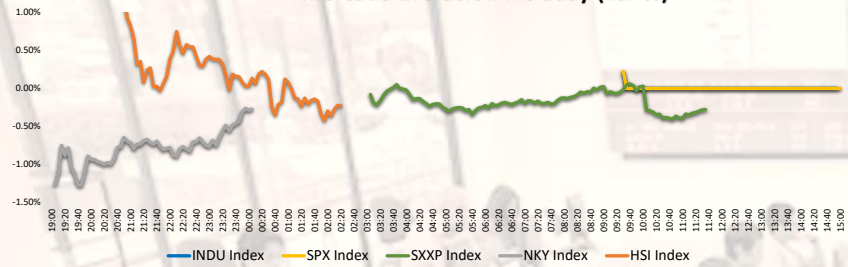
*Leyenda: Variación 1D: 1 Día; 5D: 5 Días; 1M: 1 Mes; YTD: Var. % a la fecha

Materias Primas

	Precio	1 D*	5 D*	1 M*	YTD*
Oro (US\$ Oz. T) (LME)	2054.99	2.11%	2.11%	1.27%	21.18%
Plata (US\$ Oz. T) (LME)	23.2687	2.53%	2.53%	-3.57%	18.18%
Cobre (US\$ TM) (LME)	8511.75	0.00%	0.46%	0.27%	7.83%
Zinc (US\$ TM) (LME)	2559.5	0.00%	-0.80%	0.02%	-21.34%
Petroleo WTI (US\$ Barril) (NYM)	76.82	-1.29%	2.30%	3.18%	-0.22%
Estaño (US\$ TM) (LME)	25779.97	0.00%	-2.07%	3.25%	20.93%
Piomo (US\$ TM) (LME)	2183.09	0.00%	0.51%	6.60%	11.68%
Acido #11 (US\$ Libras) (NYB-ICE)	24.03	0.50%	-1.78%	14.87%	37.08%
Cacao (US\$ TM) (NYB-ICE)	24.03	0.50%	-1.78%	14.87%	37.08%
Café Arábica (US\$ TM) (NYB-ICE)	4820	0.31%	0.73%	11.86%	109.93%

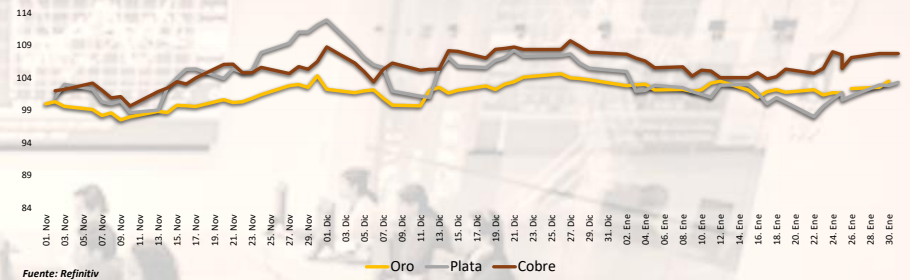
*Leyenda: Variación 1D: 1 Día; 5D: 5 Días; 1M: 1 Mes; YTD: Var. % a la fecha

Mercado Evolución Intraday (var %)



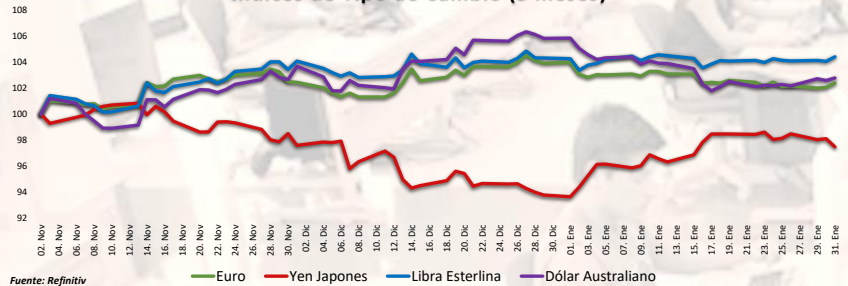
Fuente: Refinitiv, Bloomberg

Índices de Metales principales (3 meses)



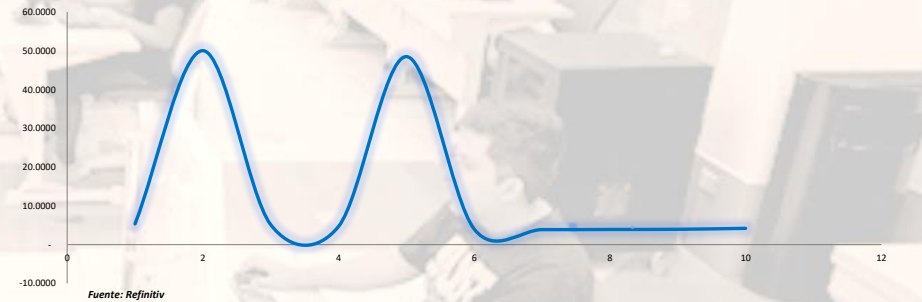
Fuente: Refinitiv

Índices de Tipo de Cambio (3 meses)



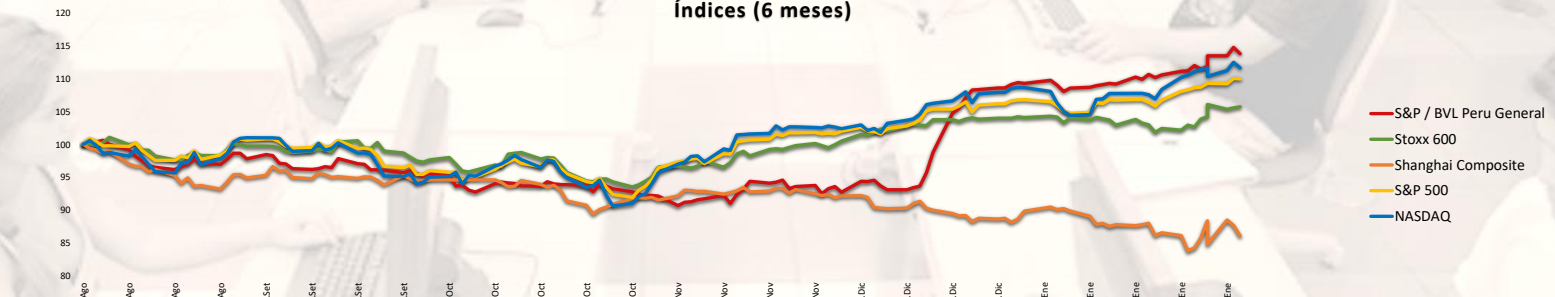
Fuente: Refinitiv

Curva de Rendimiento Bonos Tesoro EEUU (%)



Fuente: Refinitiv

Índices (6 meses)



Base: 31/01/24=100
Fuente: Refinitiv, Bloomberg

Coordinador Laboratorio de Mercado de Capitales: MS Javier Penny Pestana
Apoyo: Alfonso Ramirez y Luis Muedas
email: pulsobursatil@ulima.edu.pe

RANKING ACCIONES LIMA

	Código	Moneda	Precio	1 D*	5 D*	1 M*	YTD*	Frecuencia	Volumen	Beta	Rentabilidad por Dividendos (%)	Precio-Beneficio	Capitalización Bursátil (M US\$)	Sector	Participación Índice
▲	ALICORCLM	S/.	6.50	0.00%	0.31%	4.84%	0.49%	5.00%	43,117	0.61	4.28	11.26	16,945	Industrial	-10.79%
▼	BACKUSILM	S/.	23.60	-1.67%	0.43%	4.89%	1.30%	90.00%	372	0.36	7.23	0.00	11,361	Industriales	-18.27%
▲	BAP	US\$	149.49	-0.24%	0.52%	-2.91%	10.19%	90.00%	110,480	1.12	4.52	8.66	21,954,187	Diversas	-8.50%
▲	BVN	S/.	1.65	2.48%	3.12%	10.00%	13.93%	85.00%	36,303	0.75	7.29	0.00	21,559	Bancos y Financieras	-5.84%
▲	CASAGRCLM	S/.	1.65	2.48%	3.12%	10.00%	13.93%	85.00%	36,303	0.75	7.29	0.00	21,559	Bancos y Financieras	-5.84%
▼	BBVACLPELM	US\$	149.49	-0.24%	0.52%	-2.91%	10.19%	90.00%	110,480	1.12	4.52	8.66	21,954,187	Diversas	-8.50%
▼	CORAREILM	S/.	0.98	-1.01%	0.00%	2.08%	-28.33%	80.00%	89,620	0.82	1.78	0.00	16,415	Industriales	-36.56%
▼	CPAC.A	US\$	5.07	-2.31%	-0.68%	3.68%	-1.78%	90.00%	2,227	0.51	10.38	42.96	61,274	Industriales	-20.41%
▼	CVERECLM	US\$	39.00	-4.65%	-2.52%	15.42%	40.29%	85.00%	3,063	1.05	5.24	14.15	1,353,820	Mineras	15.13%
▲	ENGEFCLM	S/.	2.14	0.00%	-0.93%	-2.73%	-28.94%	90.00%	97,671	0.63	10.45	5.48	71,212	Servicios Públicos	-47.42%
▼	ENDISFCLM	US\$	39.00	-4.65%	-2.52%	15.42%	40.29%	85.00%	3,063	1.05	5.24	14.15	1,353,820	Mineras	15.13%
▲	FERRVCLM	S/.	2.79	0.36%	-0.36%	15.77%	37.83%	90.00%	14,595	0.89	8.13	0.00	9,805	Diversas	17.98%
▲	AEZACLIM	S/.	0.56	0.00%	1.82%	-6.67%	-31.02%	65.00%	3,081	0.60	0.00	5.94	5	Diversas	-30.26%
▼	IFS	US\$	23.26	-0.51%	3.38%	10.97%	-1.02%	90.00%	12,150	1.12	5.05	6.62	2,592,417	Diversas	-19.59%
▲	INRETCCLM	US\$	35.50	0.00%	-2.10%	1.43%	10.35%	80.00%	1,100	0.66	2.33	15.35	96,418	Diversas	-12.56%
▲	LUSURCLM	S/.	15.77	0.00%	0.25%	2.40%	12.25%	85.00%	1,447	0.50	6.70	0.00	2,204	Servicios Públicos	-6.24%
▲	MINSURILM	S/.	4.13	0.00%	-0.48%	5.90%	23.52%	90.00%	18,267	0.95	5.49	19.57	526	Mineras	-1.34%
▲	SCCO.K	US\$	84.24	1.75%	1.19%	-0.85%	39.49%	90.00%	772,916	1.29	3.87	23.48	73,904,449	Mineras	-9.45%
▲	SIDERCLM	S/.	1.35	0.00%	2.27%	13.45%	-9.86%	85.00%	219,434	0.69	14.36	0.00	588	Industriales	-24.96%
▲	UNACECLM	S/.	2.77	0.00%	0.00%	0.38%	11.25%	10.00%	0	-0.01	4.13	0.00	1,363	Diversas	3.21%
▲	VOLGABCLM	S/.	2.77	0.00%	0.00%	0.38%	11.25%	10.00%	0	-0.01	4.13	0.00	1,363	Diversas	3.21%
▲	BROCALCLM	S/.	1.65	2.48%	3.12%	10.00%	13.93%	85.00%	36,303	0.75	7.29	0.00	21,559	Bancos y Financieras	-5.84%
▲	CORARECLM	S/.	1.65	2.48%	3.12%	10.00%	13.93%	85.00%	36,303	0.75	7.29	0.00	21,559	Bancos y Financieras	-5.84%
▲	ENGEICLM	S/.	3.65	0.00%	1.39%	3.69%	-45.72%	90.00%	0	0.82	8.03	18.25	955	Servicios Públicos	-72.93%
▲	GBVIACLIM	S/.	0.56	0.00%	1.82%	-6.67%	-31.02%	65.00%	3,081	0.60	0.00	5.94	5	Diversas	-30.26%

Cantidad de Acciones: 25
Fuente: Refinitiv

Subieron
Bajaron
Mantuvieron

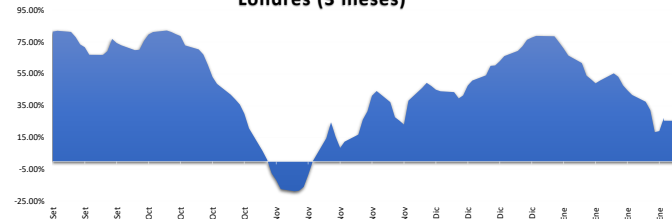
** PER se utiliza en el mercado de valores y moneda original del instrumento
*Leyenda: Variación 1D: 1 Día; 5D: 5 Días; 1M: 1 Mes; YTD: Var. % a la fecha

Índices Sectoriales

	Cierre	1 D*	5 D*	1 M*	YTD*	Beta
Consumer Index	1,304.19	-0.50%	-0.55%	2.17%	5.73%	0.25
S&P/BVL Industrial Index	259.57	-0.05%	-0.26%	6.77%	5.16%	0.15
S&P/BVL Financials Index	1,096.26	-0.61%	0.06%	2.56%	14.69%	1.44
S&P/BVL Construction Index	221.41	-0.07%	0.06%	3.43%	-8.92%	0.11
S&P/BVL Public Services Index	1,003.42	-0.02%	0.54%	-1.40%	29.61%	0.25
S&P/BVL Mining Index	582.91	-0.19%	3.46%	1.92%	47.55%	1.29
S&P/BVL Electric Utilities Index	979.59	-0.02%	0.54%	-1.40%	29.61%	0.25

*Leyenda: Variación 1D: 1 Día; 5D: 5 Días; 1M: 1 Mes; YTD: Var. % a la fecha
Fuente: Refinitiv

Correlación Rend. Índice Minero vs Índice de Metales de Londres (3 meses)



Fuente: Refinitiv

Rating Crédito Latinoamérica

CLASIFICACIONES DE RIESGO

País	Moody's	Fitch	S&P
Perú	A	BBB	BBB
México	A+	BBB-	BBB
Venezuela	WR	WD	NR
Brazil	BBB	BB	BB
Colombia	BB+	BB+	BB+
Chile	AA-	A-	A
Argentina	CCC	WD	CCC-
Panamá	WD	BBB-	BBB

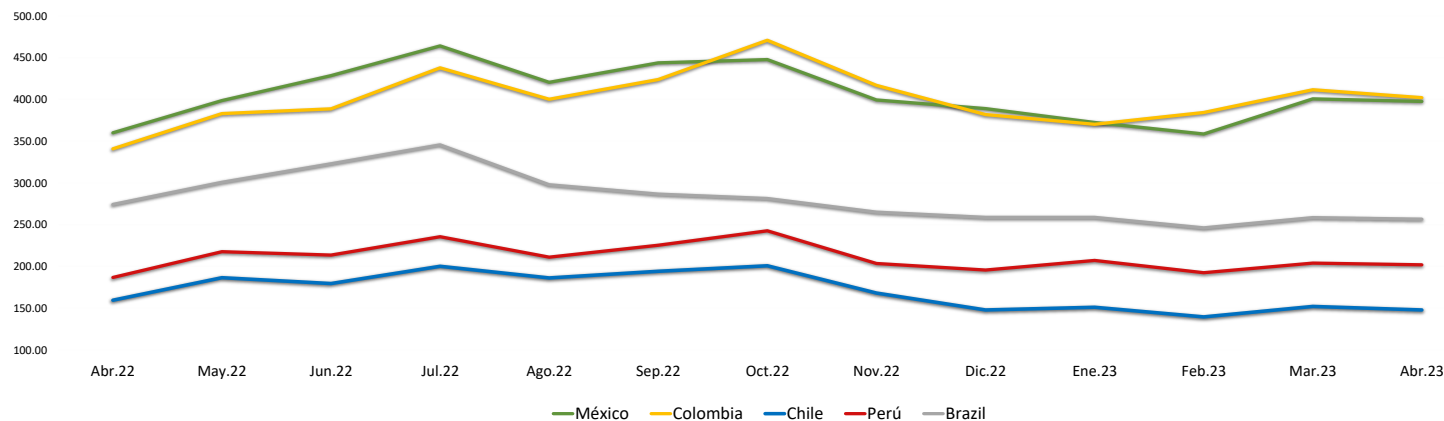
Fuente: Refinitiv, Bloomberg

Leyenda

	Moody's	Fitch	S&P
Prima	Aaa	AAA	AAA
Alto Grado	Aa1	AA+	AA+
	Aa2	AA	AA
	Aa3	AA-	AA-
Grado Alto Medio	A1	A+	A+
	A2	A	A
	A3	A-	A-
Grado Bajo Medio	Baa1	BBB+	BBB+
	Baa2	BBB	BBB
	Baa3	BBB-	BBB-
Sin Grado de Inversión Especulativo	Ba1	BB+	BB+
	Ba2	BB	BB
	Ba3	BB-	BB-
Altamente Especulativo	B1	B+	B+
	B2	B	B
	B3	B-	B-
Riesgo Sustancial	Caa1	CCC+	CCC+
	Caa2	CCC	CCC
	Caa3	CCC-	CCC-
Extremadamente Especulativo	Ca	CC	CC
		C	
Poca esperanzas de Pago		RD	SD
Impago	C	DDD	D
		D	
Sin Clasificar	WR		NR

Fuente: Refinitiv, Bloomberg

Riesgo País Latinoamérica (pbs)



	Abr.22	May.22	Jun.22	Jul.22	Ago.22	Sep.22	Oct.22	Nov.22	Dic.22	Ene.23	Feb.23	Mar.23	Abr.23
Perú	186.67	217.55	213.55	235.43	211.00	225.27	242.59	203.41	195.50	207.05	192.30	203.83	201.90
Brazil	274.06	300.64	322.82	345.48	297.70	286.56	281.30	264.90	258.64	258.64	246.10	258.35	256.55
Chile	159.44	186.32	179.32	200.10	186.09	194.05	200.69	167.97	147.82	150.95	139.45	152.00	147.75
Colombia	340.78	383.05	388.73	437.86	400.26	423.83	470.84	416.81	381.77	370.18	384.35	411.61	402.15
México	360.00	398.59	428.41	464.10	420.43	443.77	447.72	399.31	389.00	372.32	358.55	400.70	397.60

Fuente: BCRP