

## LATINOAMERICA

Lima, 29 de Enero de 2024

Perú: El índice General de la BVL finalizó la sesión de hoy con un resultado positivo de +1.13%. El índice mantiene una tendencia positiva acumulada anual de +4.57% en moneda local y una tendencia acumulada positiva de +1.68% en moneda ajustada en dólares. Con respecto al S&P/BVL Perú SEL varió en +1.03% mientras que el S&P/BVL LIMA 25 en +0.70%. El spot PEN alcanzó S/3.8103. Titular: Salen S/ 1,150 millones de CTS en solo un mes y hay riesgo de nuevo retiro.

Chile: El índice IPSA culminó el día con un retorno positivo de +0.10%. Los sectores más beneficiados de la jornada fueron Finanzas (+1.29%) y Servicios públicos (+0.66%). Las acciones con mejor desempeño fueron Plaza SA (+2.63%) y Banco de Chile (+1.76%). Titular: Andrés Pérez, Itaú: "Una baja de tasas mayor a 100 puntos repercutiría en más volatilidad en el dólar".

Colombia: El índice COLCAP concluyó la sesión con un retorno negativo de -0.20%. Los sectores menos beneficiados de la jornada fueron Bienes de consumo básico (-3.41%) y Servicios públicos (-0.90%). Las acciones con peor desempeño fueron Bolsa de Valores de Colombia (-4.42%) y Grupo Nutresa SA (-3.41%). Titular: Así se gestó el salario mínimo para el 2024 en Colombia.

México: El índice IPC cerró el día en terreno positivo de +0.56%. Los sectores más beneficiados de la jornada fueron Productos de consumo no básico (+1.75%) y Materiales (+1.61%). Las acciones con mejor desempeño fueron Industrias Peñoles SAB de CV (+7.21%) y Grupo Comercial Chedraui SA (+3.57%). Titular: Exportaciones en México registran 'subidón' en 2023.

Brasil: El índice IBOVESPA cerró el día en terreno negativo de -0.36%. Los sectores más afectados de la jornada fueron Productos de consumo no básico (-1.21%) y Materiales (-0.94%). Las acciones con peor desempeño fueron Gol Linhas Aéreas Inteligentes (-33.61%) y Grupo Casas Bahia SA (-4.71%). Titular: Gestora de Santander y Rio,

### Renta Variable

Más Subieron	Bolsa	Mon.	Precio	▲ %
INDUSTRIAS PENOL	MEX	MXN	221.86	4.91%
FALABELLA SA	SGO	CLP	2,140.00	4.39%
CENCOSUD SA	SGO	CLP	1,625.00	4.03%
GRUPO FIN INB-O	MEX	MXN	48.65	3.64%
GRUPO CARSO-A1	MEX	MXN	163.79	3.49%

Fuente: Refinitiv

Más Bajaron	Bolsa	Mon.	Precio	▼ %
AMERICA MC NYQ	NYQ	USD	18	-2.82%
FOMENTO ECON-UBD	MEX	MXN	229	-2.70%
CONCHATOR SGO	SGO	CLP	990	-2.56%
CEMENTOS ARGOS	COL	COP	6,420	-2.43%
KIMBERLY-CL MEX	MEX	MXN	37	-2.37%

Fuente: Refinitiv

Por Monto Negociado	Bolsa	Monto (US\$)
WALMART DE MEXIC	MEX	112,535.10
CEMEX SAB-CPO	MEX	49,196.71
GRUPO F BANORT-O	MEX	44,546.66
AMERICA MOVIL-L	NYQ	32,953.42
FOMENTO ECON-UBD	MEX	30,715.85

Fuente: Refinitiv

Por Volumen	Bolsa	Volumen
ENEL CHILE SA	SGO	126,767,659.00
BANCO DE CHILE	SGO	102,939,634.00
CEMEX SAB-CPO	MEX	63,512,580.00
BANCO SANTANDER	SGO	63,492,784.00
ENEL AMERICAS SA	SGO	30,077,836.00

Fuente: Refinitiv

### ETFs

	Mon.	Cierre	1 D	5 D	1 M	YTD	Bolsa
ISHARES MSCI ALL PERU CAPPED	USD	USD	USD	USD	USD	CAD	USD
ISHARES MSCI CHILE CAPPED	USD	25.78	-0.60%	-0.48%	-7.45%	-9.62%	BTQ
GLOBAL X MSCI COLOMBIA	USD	23.54	-0.42%	-0.80%	2.23%	2.13%	PCQ
ISHARES MSCI MEXICO CAPPED	USD	171.70	0.19%	2.65%	-0.85%	40.04%	LSE
ISHARES MSCI EMERGING MARKETS	USD	38.73	-0.41%	1.79%	-3.08%	-2.15%	PCQ
VANGUARD FTSE EMERGING MARKETS	CAD	32.32	-0.43%	1.48%	-1.88%	-0.55%	TOR
ISHARES CORE MSCI EMERGING MARKETS	USD	48.80	-0.35%	1.62%	-2.87%	0.14%	PCQ
ISHARES JP MORGAN EMERGING MARKETS BONDS	USD	87.72	0.12%	0.19%	-1.19%	1.88%	NMQ
MORGAN STANLEY EMERGING MARKETS DOMESTIC	USD	4.62	0.00%	-1.70%	-2.33%	3.13%	NYQ
ISHARES MSCI BRAZIL ETF	USD	32.89	-1.45%	1.69%	-6.55%	2.25%	PCQ

Fuente: Refinitiv

### Principales índices

	Cierre	1 D	5 D	1 M	YTD	Cap. Burs. (US\$ Mill.)
▼ IPSA (Chile)	6,051.67	-0.11%	2.21%	0.00%	8.14%	112,225
▼ IGPA (Chile)	30,681.82	-0.17%	2.01%	0.15%	2.02%	136,363
▼ COLSC (Colombia)	851.84	-0.74%	0.40%	7.77%	-0.52%	3,390
▼ COLCAP (Colombia)	1,278.93	-0.27%	0.62%	9.94%	3.51%	68,436
▲ S&P/BVL LIMA (Peru)	27,110.75	1.00%	3.08%	8.61%	38.61%	121,168
▲ S&P/BVL SEL (Peru)	710.75	0.90%	3.48%	11.55%	38.64%	102,873
▲ S&P/BVL LIMA 25	34,738.38	0.81%	2.68%	9.25%	23.68%	119,677
▲ IPC (México)	56,928.00	0.13%	4.03%	-1.39%	18.95%	425,548
▼ IBOVESPA (Brazil)	25,873.84	-1.5%	1.9%	-3.3%	16.2%	741,763

\*Leyenda: Variación 1D: 1 Día; 5D: 5 Días; 1M: 1 Mes; YTD; Var. % a la fecha  
Fuente: Refinitiv, Bloomberg

### Monedas

	Precio	1 D*	5 D*	1 M*	YTD*
Sol (PEN)	3.81	1.67%	2.22%	2.36%	-1.06%
▲ Peso Chileno (CLP)	930.23	2.35%	2.34%	6.43%	3.60%
▲ Peso Colombiano (COP)	3,936.48	0.64%	0.69%	0.08%	-9.59%
▲ Peso Mexicano (MXN)	17.24	0.17%	0.38%	0.48%	-13.02%
▲ Real Brasileiro (BRL)	4.95	0.38%	-0.74%	1.14%	-2.76%

\*Leyenda: Variación 1D: 1 Día; 5D: 5 Días; 1M: 1 Mes; YTD; Var. % a la fecha  
Fuente: Refinitiv

### Renta Fija

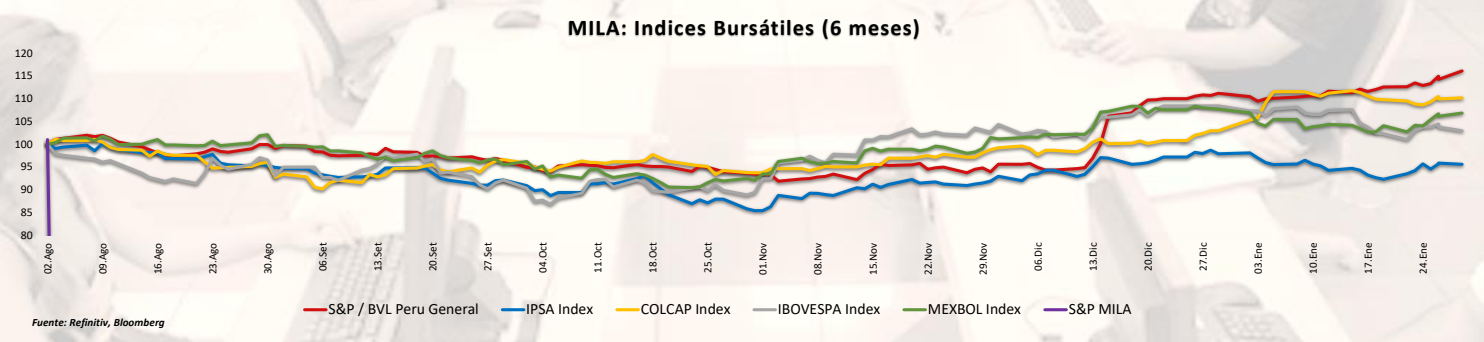
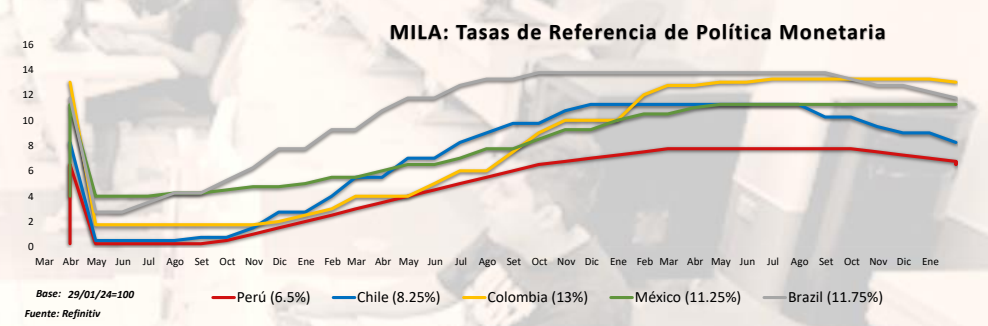
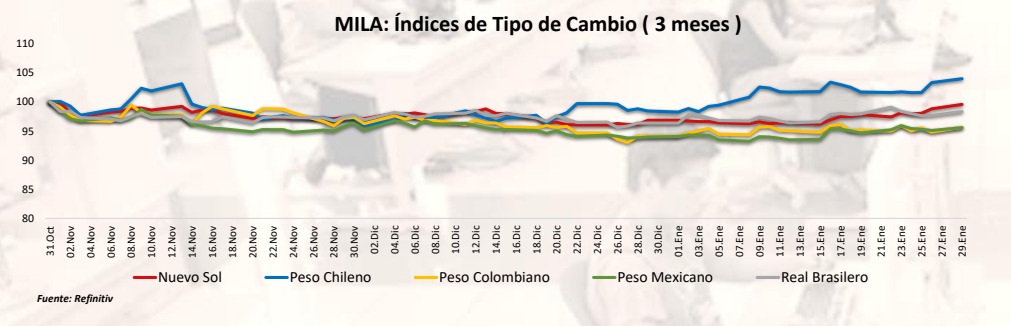
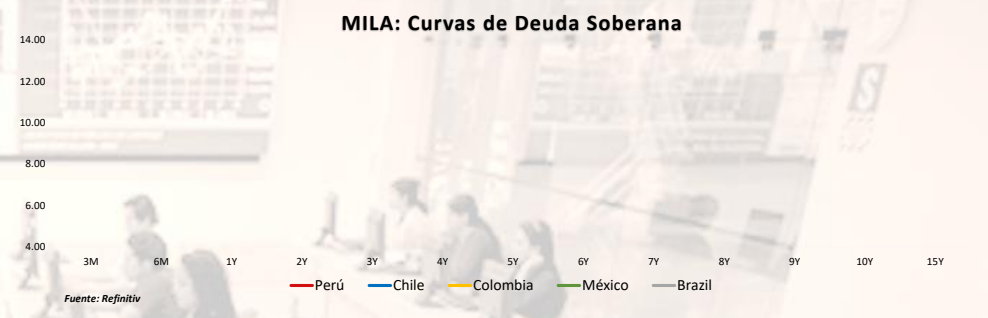
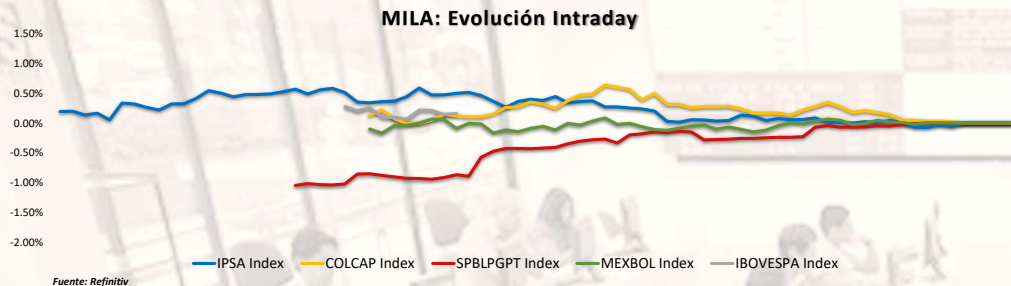
Instrumento	Moneda	Precio	Bid Yield (%)	Ask Yield (%)	Duración
PERU 7.35 07/21/25	USD	USD	USD	USD	USD
PERU 4.125 08/25/27	USD	4.92	97.55	477.4%	3.33
PERU 8.75 11/21/33	USD	5.60	124.14	545.3%	7.06
PERU 6.55 03/14/37	USD	5.56	108.59	551.2%	8.40
PERU 5.625 11/18/2050	USD	5.60	100.47	553.7%	14.07
CHILE 2.45 01/31/31	USD	4.79	86.04	476.1%	6.37
CHILE 3.125 01/21/26	USD	4.60	97.44	442.1%	1.93
CHILE 3.625 01/30/42	USD	5.47	79.19	535.2%	12.92
COLOM 11.85 03/09/28	USD	7.05	117.36	687.9%	3.34
COLOM 10.375 01/28/33	USD	7.45	119.09	702.9%	6.11
COLOM 7.375 09/18/37	USD	7.32	100.27	722.5%	8.65
COLOM 6.125 01/18/41	USD	7.45	87.53	731.5%	10.00
MEX 4 10/02/23	MXV	4.54	88.58	443.7%	7.13
MEX5.55 01/45	USD	6.17	93.02	609.6%	11.98

Fuente: Refinitiv

Coordinador Laboratorio de Mercado de Capitales: MS Javier Penny Pestana

Apoyo: Alfonso Ramirez y Luis Muedas

email: pulsobursatil@ulima.edu.pe



Coordinador Laboratorio de Mercado de Capitales: MS Javier Penny Pestana  
Apoyo: Alfonso Ramírez y Luis Muedas  
email: pulsobursatil@ulima.edu.pe

## MUNDO

### Estados Unidos:

El mercado estadounidense cerró con rendimientos positivos. El DOW JONES terminó en verde, impulsado por la reducción por parte del Tesoro de su estimación de endeudamiento trimestral en 55.000 millones de dólares, hasta 760.000 millones, en el primer trimestre. El índice S&P 500 también terminó con rendimiento positivo, en un contexto en el que los operadores esperan una semana cargada de resultados, la decisión de política monetaria de la Reserva Federal del miércoles y datos laborales cruciales como el non-farm payrolls, la tasa de desempleo y el JOLTS. Esta será la semana más importante para los beneficios empresariales, ya que el 19% del S&P 500 presentará resultados, incluidos valores tecnológicos de gran capitalización como Microsoft, Apple, Meta, Amazon y Alphabet. Por último, el índice NASDAQ finalizó el día al alza. En el frente empresarial, Meta subió un 1,75% hasta alcanzar un máximo histórico de 401,02 dólares, Tesla ganó un 4,19% y Merck subió un 0,39% hasta alcanzar el punto más alto en más de 50 años con 121,28 dólares. De este modo, DOW JONES +0.59%, S&P 500 +0.76%, NASDAQ +1.12% terminaron con rendimientos positivos.

### Europa:

Los principales índices europeos terminaron la sesión del lunes con rendimientos mixtos. El índice paneuropeo STOXX 600 cerró en positivo, pero con poco movimiento durante el fin de semana, debido a que se espera mayor volatilidad ante la expectativa que traerá las decisiones de la FED y del banco de Inglaterra. El mercado inglés, reflejado en el FTSE 100 cerró con un rendimiento ligeramente negativo, el cual las ganancias de las empresas del sector minero fueron superadas por las pérdidas del sector de seguros de vida, además los inversores aún están cautelosos ante la decisión de la FED. Por otro lado, el mercado a alemán reflejado en el índice DAX cerró en terreno negativo, con los inversores preparándose para las publicaciones de la inflación alemana y del crecimiento del PBI. La empresa Bayern cayó 4.5% luego de que anunciara el fallo de la corte, la cual debería pagar 2.25 miles de millones de dólares a un hombre que desarrolló cáncer debido a la exposición de uno de sus productos. El principal índice de la bolsa de París terminó la sesión en positivo, a un nivel de 7640, extendiéndose a un nuevo máximo pero subiendo ligeramente ya que aún el mercado está esperando las importantes noticias de la semana. De este modo, FTSE 100 -0.03%; CAC 40 +0.09%; DAX -0.12%; STOXX 600 +0.21% terminaron con niveles mayormente positivos.

### Asia:

Los principales índices asiáticos empezaron la semana con rendimiento mixtos. El mercado chino concluyó con resultados negativos, afectados por la propuesta de un legislador estadounidense para prohibir a las empresas biotecnológicas chinas hacer negocios con el gobierno de EE. UU. Las acciones de salud y tecnología lideraron la caída, y las preocupaciones sobre sanciones más amplias a las industrias chinas, incluidas las de semiconductores e inteligencia artificial, se intensificaron. Las pérdidas incluyeron a WuXi Aptec, Zhongji Innolight y TCL Zhonghuan. Los reguladores chinos también suspendieron el préstamo de acciones bloqueadas para la venta en corto, buscando estabilizar los mercados de valores. En Hong Kong, el mercado cerró en verde impulsado por medidas para estabilizar el mercado chino y la expectativa de una reunión de la Reserva Federal de EE. UU. Sin embargo, la incertidumbre persiste debido a la orden de liquidación de China Evergrande y los datos económicos chinos. El mercado sureño tuvo resultados positivos, esto en una sesión donde los resultados del crecimiento del país superaron los estimados, aumentando las expectativas del mercado. El índice Nikkei japonés terminó en positivo, mientras que los inversores esperan datos económicos japoneses y se mantienen cautelosos ante la decisión de política monetaria de la Reserva Federal de EE. UU. El mercado australiano también terminó con ganancias, luego del día libre, donde el sector energía fue el que superó las pérdidas del rector minería y tecnología. Así, NIKKEI +0.77%; HANG SENG +0.78%; CSI 300 -0.90%; S&P/ASX 200 +0.31%; KOSPI +0.89%, SHANGHAI COMPOSITE -0.92% cerraron con rendimientos mixtos.

### ETFs

	Mon.	Cierre	1 D	5 D	1 M	YTD	Bolsa
SPDR S&P 500 ETF TRUST	USD	488.20	0.00%	0.00%	2.71%	27.66%	PCQ
ISHARES MSCI EMERGING MARKETS ETF	USD	38.73	0.00%	0.00%	-3.68%	2.19%	PCQ
ISHARES IBOXX \$ HIGH YIELD CORPORATE BOND ETF	USD	77.65	0.00%	0.00%	0.34%	5.46%	PCQ
FINANCIAL SELECT SECTOR SPDR FUND	USD	38.48	0.00%	0.00%	2.33%	12.50%	PCQ
VANECK GOLD MINERS ETF	USD	28.09	0.00%	0.00%	-9.43%	-2.00%	PCQ
ISHARES RUSSELL 2000 ETF	USD	196.90	0.00%	0.00%	-1.90%	12.93%	PCQ
SPDR GOLD SHARES	USD	187.74	0.00%	0.00%	-1.79%	10.67%	PCQ
ISHARES 20+ YEAR TREASURY BOND ETF	USD	94.54	0.00%	0.00%	-4.39%	-5.04%	NMQ
INVESCO QQQ TRUST SERIES 1	USD	425.35	0.00%	0.00%	3.86%	59.82%	NMQ
ISHARES BIOTECHNOLOGY ETF	USD	136.44	0.00%	0.00%	0.43%	3.92%	NMQ
ENERGY SELECT SECTOR SPDR FUND	USD	83.37	0.00%	0.00%	-0.56%	-4.69%	PCQ
PROSHARES ULTRA VIX ST FUTURES ETF	USD	7.53	0.00%	0.00%	-10.77%	-89.02%	BTQ
UNITED STATES OIL ETF	USD	71.82	0.00%	0.00%	7.76%	2.44%	PCQ
ISHARES MSCI BRAZIL ETF	USD	32.89	0.00%	0.00%	-5.94%	17.57%	PCQ
SPDR S&P OIL & GAS EXP & PRODUCTION ETF	USD	132.66	0.00%	0.00%	-3.10%	-2.37%	PCQ
UTILITIES SELECT SECTOR SPDR FUND	USD	61.44	0.00%	0.00%	-2.99%	-12.86%	PCQ
ISHARES US REAL ESTATE ETF	USD	87.95	0.00%	0.00%	-3.79%	4.46%	PCQ
SPDR S&P BIOTECH ETF	USD	89.74	0.00%	0.00%	0.50%	8.12%	PCQ
ISHARES IBOXX \$ INVESTMENT GRADE CORP BOND ETF	USD	109.50	0.00%	0.00%	-1.05%	3.86%	PCQ
ISHARES JP MORGAN USD EMERGING MARKETS BOND ETF	USD	87.72	0.00%	0.00%	-1.51%	3.69%	NMQ
REAL ESTATE SELECT SECT SPDR FUND	USD	38.57	0.00%	0.00%	-3.73%	4.43%	PCQ
ISHARES CHINA LARGE-CAP ETF	USD	22.13	0.00%	0.00%	-7.91%	-21.80%	PCQ
CONSUMER STAPLES SPDR FUND	USD	72.77	0.00%	0.00%	1.02%	-2.39%	PCQ
VANECK JUNIOR GOLD MINERS ETF	USD	34.29	0.00%	0.00%	-9.55%	-3.81%	PCQ
SPDR BLOOMBERG HIGH YIELD BOND ETF	USD	95.05	0.00%	0.00%	0.34%	5.61%	PCQ
VANGUARD REAL ESTATE INDEX FUND ETF	USD	85.10	0.00%	0.00%	-3.69%	3.17%	PCQ
DIREXION DAILY GOLD MINERS INDEX BULL 2X SHARES	USD	28.16	0.00%	0.00%	-19.03%	-18.31%	PCQ
PROSHARES ULTRASHORT 20+ YEAR TREASURY	USD	33.34	0.00%	0.00%	10.40%	2.58%	PCQ
ISHARES MSCI EAFE ETF	USD	75.02	0.00%	0.00%	-0.44%	14.29%	PCQ
ISHARES PREFERRED AND INCOME SECURITIES ETF	USD	32.03	0.00%	0.00%	2.68%	4.90%	NMQ
WISDOMTREE JAPAN HEDGED EQUITY ETF	USD	95.33	0.00%	0.00%	8.35%	48.28%	PCQ
GRAYSCALE BITCOIN TRUST (BTC)	USD	37.49	-7.42%	-3.87%	8.54%	164.95%	PNK

Fuente: Refinitiv

## Principales índices

	Cierre	1 D	5 D	1 M	YTD	Cap. Burs. (US\$ Mill.)
▼ Dow Jones (EEUU)	38,103.28	-0.02%	0.27%	2.14%	17.67%	12,289
▲ Standard & Poor's 500 (EEUU)	4,893.88	0.06%	0.90%	3.23%	19.06%	42,746
▲ NASDAQ Composite (EEUU)	15,518.45	0.24%	1.03%	4.11%	26.51%	26,060
▼ Stoxx EUROPE 600 (Europa)	484.84	1.62%	2.53%	2.00%	13.35%	709,296,900
▼ DAX (Alemania)	30.54	-0.33%	0.76%	0.16%	28.59%	298
▲ FTSE 100 (Reino Unido)	7,632.74	1.40%	1.94%	0.24%	2.14%	645
▲ CAC 40 (Francia)	7,640.81	2.48%	3.07%	0.95%	20.64%	4,674,520
▼ IBEX 35 (España)	9,890.30	-0.84%	-0.78%	-1.64%	20.70%	873,598
▲ MSCI AC Asia Pacific Index	504.92	0.00%	1.88%	-1.72%	-1.00%	21,626
▲ HANG SENG (Hong Kong)	16,077.24	1.12%	7.46%	-3.32%	-16.97%	18,939
▲ SHANGHAI SE Comp. (China)	2,883.36	2.22%	4.61%	-1.62%	-11.61%	55,323,040
▲ NIKKEI 225 (Japón)	36,026.94	0.77%	-1.42%	9.98%	26.22%	651,620
▲ S&P / ASX 200 (Australia)	7,578.40	0.79%	1.36%	2.05%	8.81%	43,828
▲ KOSPI (Corea del Sur)	2,500.65	1.25%	1.47%	-2.58%	# VALOR!	6,701,718

\*Leyenda: Variación 1D: 1 Día; 5D: 5 Días; 1M: 1 Mes; YTD: Var. % a la fecha

Fuente: Refinitiv, Bloomberg

## Retorno Variable

### Estados Unidos (Acciones del SPX Index)

Más Subieron	Mon.	Precio	▲ %	Bolsa
THE TRAVELERS /d	USD	207.64	4.68%	NYQ
ST STREET CP/d	USD	77.545	4.35%	NYQ
PAYPAL HOLD/d	USD	64.51	3.90%	NSQ
TEXAS INSTRUME/d	USD	173.09	3.70%	NSQ
QUALCOMM INC/d	USD	150.17	3.36%	NSQ

Fuente: Refinitiv

Más Bajaron	Mon.	Precio	▼ %	Bolsa
SVB FINL GRP O/d	USD	0.11	-31.25%	PNK
LUMEN TCHNLG O/d	USD	1.34	-6.94%	NYQ
ENPHASE ENRGY/d	USD	102.25	-4.13%	NMQ
FIRST SOLAR/d	USD	141.49	-4.04%	NSQ
ALBEMARLE/d	USD	113.96	-3.42%	NYQ

Fuente: Refinitiv

### Europa (Acciones del STOXX EUROPE 600)

Más Subieron	Mon.	Precio	▲ %	Bolsa
MISFRESH LTD D/d	USD	0.586	10.36%	NMQ
GENIUS GROUP O/d	USD	1.0234	10.35%	ASQ
C3AI INC A ORD/d	USD	35.32	9.49%	NYQ
INDIVIOR/d	GBP	1590	7.80%	LSE
DXN SMCDN 3X B/d	USD	12.3	4.95%	PCQ

Fuente: Refinitiv

Más Bajaron	Mon.	Precio	▼ %	Bolsa
RED 5/d	AUD	0.145	-9.38%	ASX
DGTL MD SL A O/d	USD	0.3801	-9.15%	NYQ
NORTHGOLD/d	SEK	6.25	-8.36%	STO
MANILA BULLETT/d	PHP	0.29	-7.94%	PHS
SAFEHOLD INC O/d	USD	25.01	-6.33%	NYQ

Fuente: Refinitiv

## Monedas

	Precio	1 D*	5 D*	1 M*	YTD*
▼ Euro	1.081	-0.67%	-0.65%	-1.03%	6.83%
▲ Yen	147.62	0.08%	-0.32%	3.42%	3.35%
▲ Yuan	7.1799	0.40%	-0.17%	0.65%	3.70%
▲ Won Coreano	1334.81	0.21%	-0.32%	2.45%	-2.90%
▼ Libra Esterlina	1.2681	-0.33%	-0.20%	0.31%	8.58%
▼ Dólar de Hong Kong	7.8134	-0.06%	-0.05%	0.23%	-0.45%
▲ Dólar Australiano	0.659	0.21%	0.30%	-1.72%	-4.31%

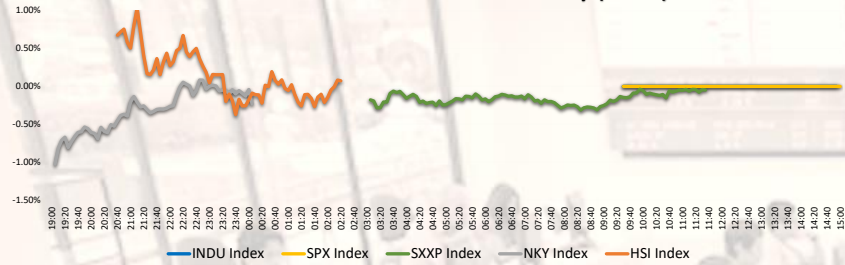
\*Leyenda: Variación 1D: 1 Día; 5D: 5 Días; 1M: 1 Mes; YTD: Var. % a la fecha

## Materias Primas

	Precio	1 D*	5 D*	1 M*	YTD*
Oro (US\$ Oz. T) (LME)	2025.8228	0.66%	0.24%	-0.06%	17.50%
Plata (US\$ Oz. T) (LME)	23.1373	1.95%	4.78%	-2.69%	16.97%
Cobre (US\$ TM) (LME)	8448.05	0.00%	2.34%	0.65%	4.56%
Zinc (US\$ TM) (LME)	2570.5	0.00%	5.13%	0.80%	-19.92%
Petroleo WTI (US\$ Barril) (NYM)	76.87	-1.46%	2.82%	5.16%	-0.44%
Etano (US\$ TM) (LME)	26485	0.00%	4.21%	7.97%	22.67%
Piomo (US\$ TM) (LME)	2173.81	0.00%	2.75%	7.68%	11.81%
Azúcar #11 (US\$ Libra) (NYB-ICE)	23.52	-1.05%	0.09%	10.37%	34.17%
Cacao (US\$ TM) (NYB-ICE)	23.52	-1.05%	0.09%	10.37%	34.17%
Café Arábica (US\$ TM) (NYB-ICE)	4681	0.19%	2.54%	9.60%	99.28%

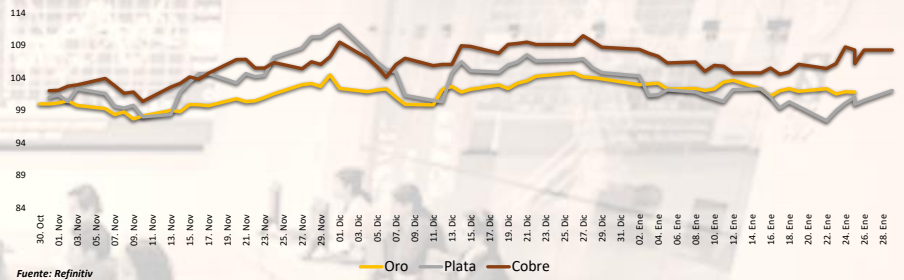
\*Leyenda: Variación 1D: 1 Día; 5D: 5 Días; 1M: 1 Mes; YTD: Var. % a la fecha

**Mercado Evolución Intraday (var %)**



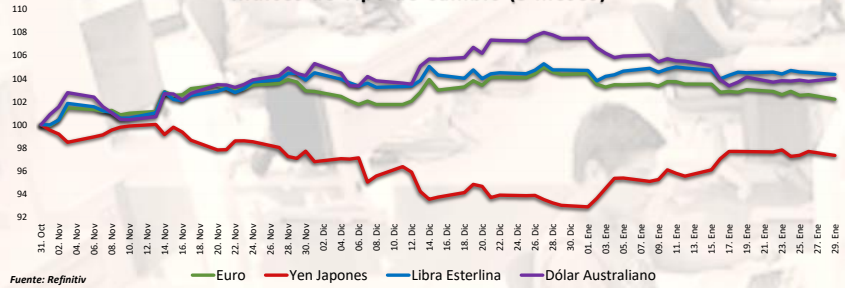
Fuente: Refinitiv, Bloomberg

**Índices de Metales principales (3 meses)**



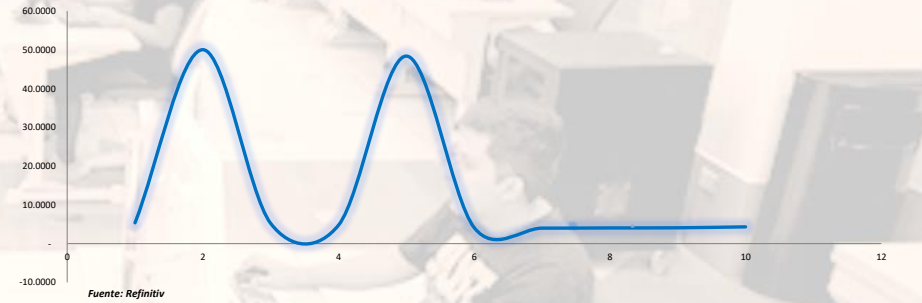
Fuente: Refinitiv

**Índices de Tipo de Cambio (3 meses)**



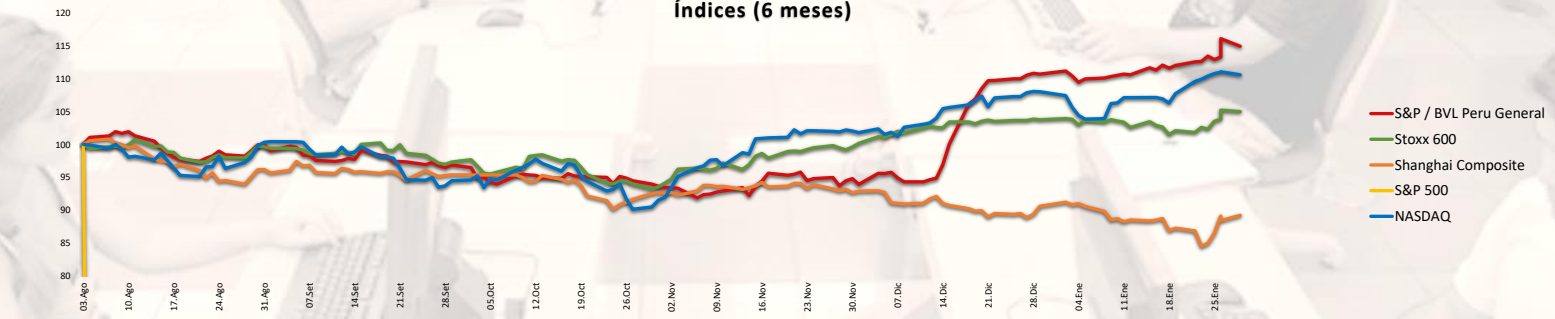
Fuente: Refinitiv

**Curva de Rendimiento Bonos Tesoro EEUU (%)**



Fuente: Refinitiv

**Índices (6 meses)**



Base: 29/01/24=100  
Fuente: Refinitiv, Bloomberg

Coordinador Laboratorio de Mercado de Capitales: MS Javier Penny Pestana  
Apoyo: Alfonso Ramirez y Luis Muedas  
email: pulsobursatil@ulima.edu.pe



**RANKING ACCIONES LIMA**

	Código	Moneda	Precio	1 D*	5 D*	1 M*	YTD*	Frecuencia	Volumen	Beta	Rentabilidad por Dividendos (%)	Precio-Beneficio	Capitalización Bursátil (M US\$)	Sector	Participación Índice
▼	ALICORCLM	S/.	6.49	-0.15%	3.84%	4.68%	0.34%	5.00%	149,150	0.61	4.28	11.26	54,564	Industrial	-10.96%
▼	BACKUSILM	S/.	23.11	-2.08%	0.48%	0.48%	-0.80%	90.00%	7,202	0.36	7.23	0.00	18,189	Industriales	-17.97%
▲	BAP	US\$	149.70	-0.65%	-0.59%	-0.44%	10.35%	90.00%	241,751	1.12	4.50	8.65	16,625,051	Diversas	-12.82%
▲	BVN	S/.	1.61	0.62%	1.26%	7.33%	11.17%	85.00%	440,984	0.75	7.34	0.00	30,932	Bancos y Financieras	-4.09%
▲	CASAGRCLM	S/.	1.61	0.62%	1.26%	7.33%	11.17%	85.00%	440,984	0.75	7.34	0.00	30,932	Bancos y Financieras	-4.09%
▲	BBVACLPELM	US\$	149.70	-0.65%	-0.59%	-0.44%	10.35%	90.00%	241,751	1.12	4.50	8.65	16,625,051	Diversas	-12.82%
▲	CORAREILM	S/.	0.98	0.00%	2.08%	2.08%	-28.33%	80.00%	166,135	0.82	1.73	0.00	26,747	Industriales	-37.05%
▲	CPAC.A	US\$	5.19	-0.27%	1.89%	4.35%	0.47%	90.00%	1,403	0.51	10.43	42.71	14,842	Industriales	-20.06%
▲	CVERCECLM	US\$	41.00	2.50%	2.50%	28.13%	47.48%	85.00%	12,631	1.04	5.36	13.84	240,320	Mineras	14.68%
▲	ENGEPECLM	S/.	2.15	0.00%	-6.52%	-2.27%	-28.61%	90.00%	85,612	0.64	10.40	5.51	62,852	Servicios Públicos	-47.47%
▲	ENDISPECLM	US\$	41.00	2.50%	2.50%	28.13%	47.48%	85.00%	12,631	1.04	5.36	13.84	240,320	Mineras	14.68%
▲	FERRVCLM	S/.	2.80	0.00%	0.00%	14.29%	38.32%	90.00%	233,675	0.88	8.07	0.00	78,651	Diversas	19.61%
▲	AEZACLCLM	S/.	0.57	1.79%	3.64%	5.56%	-29.79%	65.00%	212,307	0.61	0.00	5.94	1,140	Diversas	-34.31%
▲	IFS	US\$	23.12	0.52%	1.63%	12.78%	-1.62%	90.00%	47,850	1.11	5.13	6.46	500,013	Diversas	-19.53%
▲	INRETECLM	US\$	35.50	0.00%	-0.56%	1.43%	10.35%	80.00%	360,419	0.66	2.33	15.23	67,309	Diversas	-10.69%
▲	LUSURCLM	S/.	16.00	1.52%	1.78%	3.90%	13.89%	85.00%	0	0.50	6.71	0.00	1,585	Servicios Públicos	-3.96%
▲	MINSURILM	S/.	4.15	0.97%	1.22%	3.75%	24.12%	90.00%	6,424	0.96	5.49	19.72	4,269	Mineras	1.12%
▼	SCCO.K	US\$	83.13	-0.08%	3.37%	1.03%	37.66%	90.00%	1,109,936	1.30	4.81	23.43	64,251,087	Mineras	-7.66%
▲	SIDERCLM	S/.	1.35	3.85%	4.65%	13.45%	-9.86%	85.00%	2,189	0.67	14.91	0.00	7,559	Industriales	-27.70%
▲	UNACECLM	S/.	2.77	0.00%	0.00%	0.38%	11.25%	10.00%	0	-0.01	4.19	0.00	1,363	Diversas	3.21%
▲	VOICABCLM	S/.	2.77	0.00%	0.00%	0.38%	11.25%	10.00%	0	-0.01	4.19	0.00	1,363	Diversas	3.21%
▲	BROCALCLM	S/.	1.61	0.62%	1.26%	7.33%	11.17%	85.00%	440,984	0.75	7.34	0.00	30,932	Bancos y Financieras	-4.09%
▲	CORARECLM	S/.	1.61	0.62%	1.26%	7.33%	11.17%	85.00%	440,984	0.75	7.34	0.00	30,932	Bancos y Financieras	-4.09%
▲	ENGEICLIM	S/.	3.65	0.00%	0.00%	4.29%	-45.72%	90.00%	33,922	0.83	7.92	18.25	33,034	Servicios Públicos	-69.88%
▲	GBVIACLIM	S/.	0.57	1.79%	3.64%	5.56%	-29.79%	65.00%	212,307	0.61	0.00	5.94	1,140	Diversas	-34.31%

Cantidad de Acciones: 25  
Fuente: Refinitiv

Subieron  
Bajaron  
Mantuvieron

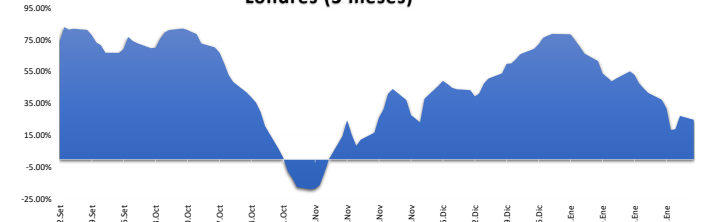
\*\* PER se utiliza en el mercado de valores y moneda original del instrumento  
\*Leyenda: Variación 1D: 1 Día; 5D: 5 Días; 1M: 1 Mes; YTD: Var. % a la fecha

**Índices Sectoriales**

	Cierre	1 D*	5 D*	1 M*	YTD*	Beta
Consumer Index	1,306.38	0.19%	2.10%	2.83%	5.91%	0.25
S&P/BVL Industrial Index	260.89	0.14%	0.36%	8.55%	5.69%	0.14
S&P/BVL Financials Index	1,112.45	0.63%	2.23%	3.26%	16.38%	1.44
S&P/BVL Construction Index	222.21	0.24%	0.62%	4.45%	-8.59%	0.10
S&P/BVL Public Services Index	1,004.47	0.00%	-1.19%	1.53%	29.75%	0.26
S&P/BVL Mining Index	588.16	1.21%	5.30%	1.62%	48.88%	1.29
S&P/BVL Electric Utilities Index	980.61	0.00%	-1.19%	1.53%	29.75%	0.26

\*Leyenda: Variación 1D: 1 Día; 5D: 5 Días; 1M: 1 Mes; YTD: Var. % a la fecha  
Fuente: Refinitiv

**Correlación Rend. Índice Minero vs Índice de Metales de Londres (3 meses)**



Fuente: Refinitiv

**Rating Crédito Latinoamérica**

**CLASIFICACIONES DE RIESGO**

País	Moody's	Fitch	S&P
Perú	A	BBB	BBB
México	A+	BBB-	BBB
Venezuela	WR	WD	NR
Brazil	BBB	BB	BB
Colombia	BB+	BB+	BB+
Chile	AA-	A-	A
Argentina	CCC	WD	CCC-
Panamá	WD	BBB-	BBB

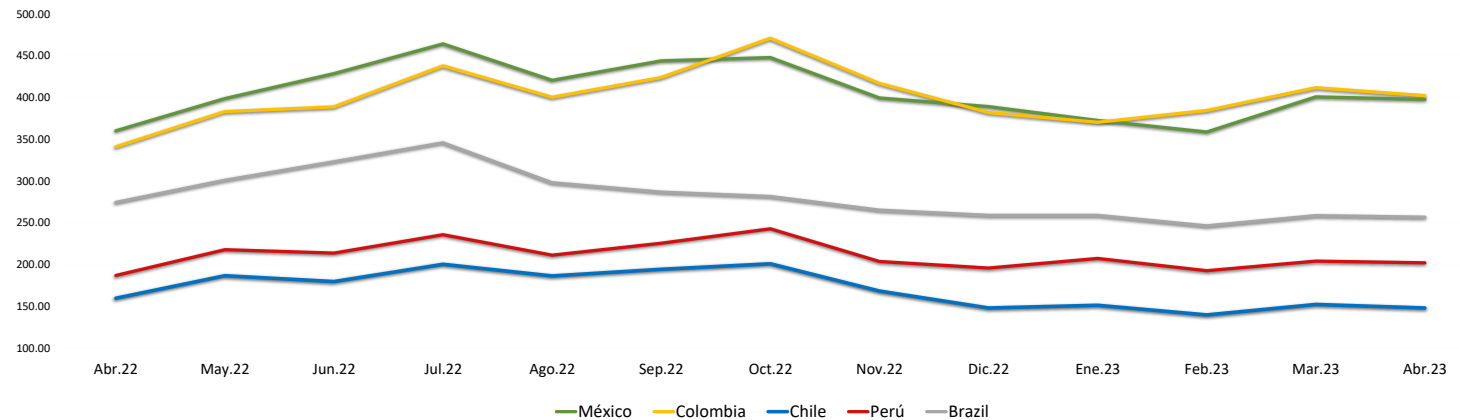
Fuente: Refinitiv, Bloomberg

**Leyenda**

	Moody's	Fitch	S&P
Prima	Aaa	AAA	AAA
Alto Grado	Aa1	AA+	AA+
	Aa2	AA	AA
	Aa3	AA-	AA-
Grado Alto Medio	A1	A+	A+
	A2	A	A
	A3	A-	A-
Grado Bajo Medio	Baa1	BBB+	BBB+
	Baa2	BBB	BBB
	Baa3	BBB-	BBB-
Sin Grado de Inversión Especulativo	Ba1	BB+	BB+
	Ba2	BB	BB
	Ba3	BB-	BB-
Altamente Especulativo	B1	B+	B+
	B2	B	B
	B3	B-	B-
Riesgo Sustancial	Caa1	CCC+	CCC+
	Caa2	CCC	CCC
	Caa3	CCC-	CCC-
Extremadamente Especulativo	Ca	CC	CC
		C	C
Poca esperanzas de Pago		RD	SD
Impago	C	DDD	D
		DD	D
Sin Clasificar		D	D
	WR		NR

Fuente: Refinitiv, Bloomberg

**Riesgo País Latinoamérica (pbs)**



	Abr.22	May.22	Jun.22	Jul.22	Ago.22	Sep.22	Oct.22	Nov.22	Dic.22	Ene.23	Feb.23	Mar.23	Abr.23
Perú	186.67	217.55	213.55	235.43	211.00	225.27	242.59	203.41	195.50	207.05	192.30	203.83	201.90
Brazil	274.06	300.64	322.82	345.48	297.70	286.56	281.30	264.90	258.64	258.64	246.10	258.35	256.55
Chile	159.44	186.32	179.32	200.10	186.09	194.05	200.69	167.97	147.82	150.95	139.45	152.00	147.75
Colombia	340.78	383.05	388.73	437.86	400.26	423.83	470.84	416.81	381.77	370.18	384.35	411.61	402.15
México	360.00	398.59	428.41	464.10	420.43	443.77	447.72	399.31	389.00	372.32	358.55	400.70	397.60

Fuente: BCRP