

LATINOAMERICA

Perú: El índice General de la BVL finalizó la sesión de hoy con un resultado positivo de +0.48%. El índice mantiene una tendencia positiva acumulada anual de +4.25% en moneda local y una tendencia acumulada positiva de +1.36% en moneda ajustada en dólares. Con respecto al S&P/BVL Perú SEL varió en +1.06% mientras que el S&P/BVL LIMA 25 en +0.44%. El spot PEN alcanzó S/3.8109. Titular: Fitch rebaja calificación a Petroperú y dice que endeudamiento es insostenible.

Chile: El índice IPSA culminó el día con un retorno positivo de +1.07%. Los sectores más beneficiados de la jornada fueron Productos de consumo no básico (+3.50%) y Materiales (+3.50%). Las acciones con el mejor desempeño fueron Banco Santander Chile (+4.19%) y SACI Falabella (+4.07%). Titular: Decisión del Banco Central: analistas prevén bajas de TPM más agresivas hacia adelante e impacto alcista en el dólar a nivel local.

Colombia: El índice COLCAP concluyó la sesión con un retorno positivo de +0.09%. Los sectores más beneficiados de la jornada fueron Bienes de consumo básico (+0.98%) y Finanzas (+0.60%). Las acciones con mejor desempeño fueron Promigas SA (+3.17%) y BanColombia SA (+3.11%). Titular: Plan financiero 2024: qué le espera a la economía colombiana y qué acciones habrá.

México: El índice IPC cerró el día en terreno positivo de +0.79%. Los sectores más beneficiados de la jornada fueron Bienes de consumo básico (+1.50%) y Productos de consumo no básico (+1.41%). Las acciones con mejor desempeño fueron Bolsa Mexicana de Valores SAB (+3.38%) y Fomento Económico Mexicano SAB (+2.84%). Titular: ¿Qué factores jugaron en contra del PIB de México al final del 2023?

Brasil: El índice IBOVESPA cerró el día en terreno positivo de +0.57%. Los sectores más beneficiados de la jornada fueron Servicios de comunicación (+2.00%) y Energía (+1.77%). Las acciones con mejor desempeño fueron Cia. Brasileira de Distribuição (+6.91%) y CVC Brasil Operadora e Agencia (+5.15%). Titular: Seguro de desempleo: el TCU detecta irregularidades en R\$ 1,9 mil millones pagados durante los gobiernos de Temer y Bolsonaro.

Lima, 01 de Febrero de 2024

Principales índices

	Cierre	1 D	5 D	1 M	YTD	Cap. Burs. (US\$ Mill.)
▲ IPSA (Chile)	6,019.89	0.55%	0.54%	-1.44%	9.00%	110,380
▲ IGPA (Chile)	30,475.49	0.45%	0.28%	-1.51%	2.22%	133,754
▼ COLSC (Colombia)	823.42	-1.54%	-4.57%	3.45%	-2.40%	3,267
▲ COLCAP (Colombia)	1,277.43	0.07%	0.67%	9.55%	5.25%	67,655
▼ S&P/BVL LIMA (Peru)	26,925.50	-0.03%	1.78%	5.06%	39.08%	121,361
▲ S&P/BVL SEL (Peru)	709.74	0.67%	2.01%	7.89%	39.58%	102,101
▲ S&P/BVL LIMA 25	34,583.29	0.09%	1.42%	6.51%	23.67%	119,861
▲ IPC (México)	57,903.89	0.93%	3.11%	0.72%	23.81%	428,499
▲ IBOVESPA (Brazil)	25,844.23	0.0%	-0.9%	-4.4%	23.3%	731,420

*Leyenda: Variación 1D: 1 Día; 5D: 5 Días; 1M: 1 Mes; YTD; Var. % a la fecha
Fuente: Refinitiv, Bloomberg

Monedas

	Precio	1 D*	5 D*	1 M*	YTD*
Sol (PEN)	3.80	1.52%	1.41%	3.46%	-2.13%
▲ Peso Chileno (CLP)	931.80	2.53%	2.50%	6.13%	1.04%
▲ Peso Colombiano (COP)	3,879.22	-0.82%	-1.37%	-1.61%	-12.09%
▼ Peso Mexicano (MXN)	17.14	-0.42%	-0.30%	0.68%	-14.57%
▼ Real Brasileiro (BRL)	4.92	-0.31%	0.04%	0.69%	-6.26%

*Leyenda: Variación 1D: 1 Día; 5D: 5 Días; 1M: 1 Mes; YTD; Var. % a la fecha
Fuente: Refinitiv

Renta Fija

Instrumento	Moneda	Precio	Bid Yield (%)	Ask Yield (%)	Duración
PERU 7.35 07/21/25	USD	USD	USD	USD	USD
PERU 4.125 08/25/27	USD	4.92	97.55	477.4%	3.33
PERU 8.75 11/21/33	USD	5.60	124.14	545.3%	7.06
PERU 6.55 03/14/37	USD	5.56	108.59	551.2%	8.40
PERU 5.625 11/18/2050	USD	5.60	100.47	553.7%	14.07
CHILE 2.45 01/31/31	USD	4.79	86.04	476.1%	6.37
CHILE 3.125 01/21/26	USD	4.60	97.44	442.1%	1.93
CHILE 3.625 01/30/42	USD	5.47	79.19	535.2%	12.92
COLOM 11.85 03/09/28	USD	7.05	117.36	687.9%	3.34
COLOM 10.375 01/28/33	USD	7.45	119.09	702.9%	6.11
COLOM 7.375 09/18/37	USD	7.32	100.27	722.5%	8.65
COLOM 6.125 01/18/41	USD	7.45	87.53	731.5%	10.00
MEX 4 10/02/23	MXV	4.54	88.58	443.7%	7.13
MEX5.55 01/45	USD	6.17	93.02	609.6%	11.98

Fuente: Refinitiv

Renta Variable

Más Subieron	Bolsa	Mon.	Precio	▲ %
INDUSTRIAS PENOL	MEX	MXN	221.86	4.91%
FALABELLA SA	SGO	CLP	2,140.00	4.39%
CENCOSUD SA	SGO	CLP	1,625.00	4.03%
GRUPO FIN INB-O	MEX	MXN	48.65	3.64%
GRUPO CARSO-A1	MEX	MXN	163.79	3.49%

Fuente: Refinitiv

Más Bajaron	Bolsa	Mon.	Precio	▼ %
AMERICA MC NYQ	NYQ	USD	18	-2.82%
FOMENTO ECON-UBD	MEX	MXN	229	-2.70%
CONCHATOR SGO	SGO	CLP	990	-2.56%
CEMENTOS ARGOS	COL	COP	6,420	-2.43%
KIMBERLY-CL MEX	MEX	MXN	37	-2.37%

Fuente: Refinitiv

Por Monto Negociado	Bolsa	Monto (US\$)
WALMART DE MEXIC	MEX	112,535.10
CEMEX SAB-CPO	MEX	49,196.71
GRUPO F BANORT-O	MEX	44,546.66
AMERICA MOVIL-L	NYQ	32,953.42
FOMENTO ECON-UBD	MEX	30,715.85

Fuente: Refinitiv

Por Volumen	Bolsa	Volumen
ENEL CHILE SA	SGO	126,767,659.00
BANCO DE CHILE	SGO	102,939,634.00
CEMEX SAB-CPO	MEX	63,512,580.00
BANCO SANTANDER	SGO	63,492,784.00
ENEL AMERICAS SA	SGO	30,077,836.00

Fuente: Refinitiv

ETFs

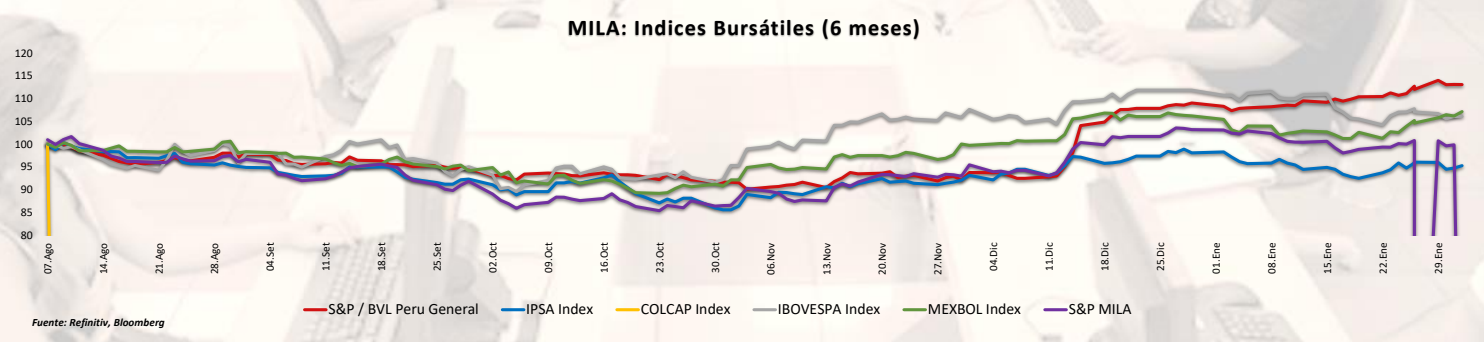
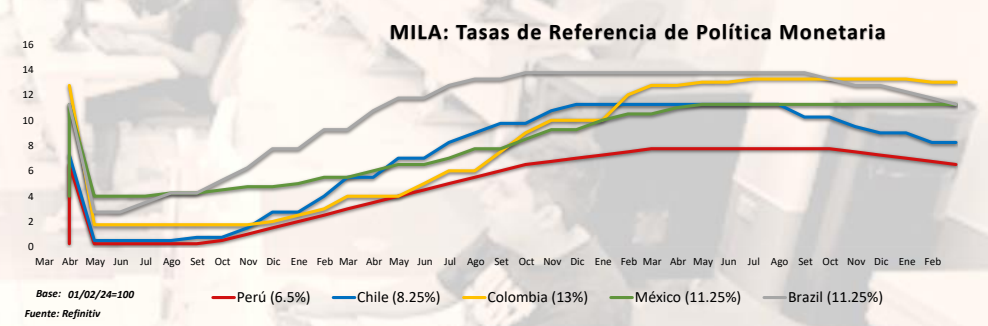
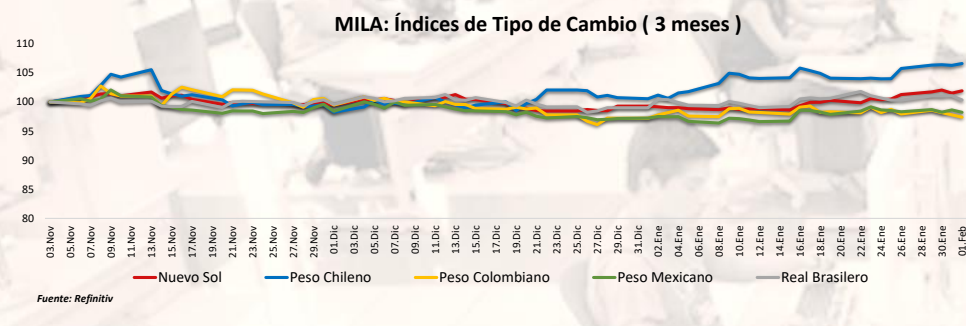
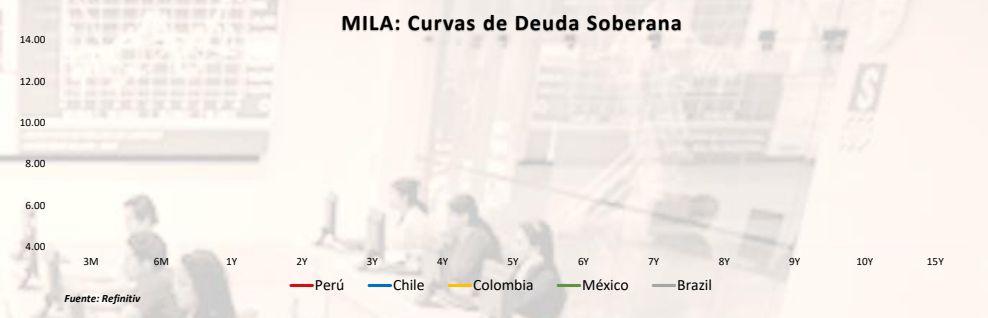
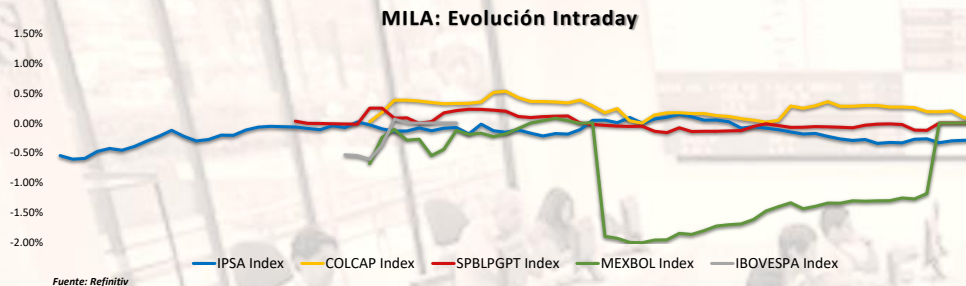
	Mon.	Cierre	1 D	5 D	1 M	YTD	Bolsa
ISHARES MSCI ALL PERU CAPPED	USD	USD	USD	USD	USD	CAD	USD
▲ ISHARES MSCI CHILE CAPPED	USD	25.61	0.69%	-1.90%	-7.46%	-5.27%	BTQ
▼ GLOBAL X MSCI COLOMBIA	USD	23.56	-0.35%	1.16%	2.00%	6.85%	PCQ
▲ ISHARES MSCI MEXICO CAPPED	USD	176.16	0.84%	5.51%	0.24%	49.09%	LSE
▲ ISHARES MSCI EMERGING MARKETS	USD	38.55	0.40%	-0.81%	-2.59%	1.06%	PCQ
▼ VANGUARD FTSE EMERGING MARKETS	CAD	32.03	-0.06%	-1.51%	-2.38%	0.22%	TOR
▲ ISHARES CORE MSCI EMERGING MARKETS	USD	48.64	0.39%	-0.53%	-2.11%	3.47%	PCQ
▲ ISHARES JP MORGAN EMERGING MARKETS BONDS	USD	88.50	0.59%	1.17%	-0.74%	4.54%	NMQ
▲ MORGAN STANLEY EMERGING MARKETS DOMESTIC	USD	4.64	0.88%	0.23%	-1.68%	6.43%	NYQ
▲ ISHARES MSCI BRAZIL ETF	USD	33.02	0.29%	-0.53%	-3.83%	8.85%	PCQ

Fuente: Refinitiv

Coordinador Laboratorio de Mercado de Capitales: MS Javier Penny Pestana

Apoyo: Alfonso Ramirez y Luis Muedas

email: pulsobursatil@ulima.edu.pe



Coordinador Laboratorio de Mercado de Capitales: MS Javier Penny Pestana
Apoyo: Alfonso Ramirez y Luis Muedas
email: pulsobursatil@ulima.edu.pe

MUNDO

Estados Unidos:

El mercado estadounidense cerró con rendimientos positivos. El índice DOW JONES cerró con resultados en verde, debido a que los inversores apenas mostraron preocupación por la indicación de Powell de que es poco probable un recorte de la Reserva Federal en marzo. Por ejemplo, en enero de 2024, el PMI manufacturero del ISM en EE. UU. aumentó a 49.1, el nivel más alto desde octubre de 2022, lo que sugiere una desaceleración menos pronunciada en el sector manufacturero. Esto se debe a una mejora moderada en la demanda y la producción, junto con una reducción en los inventarios y un aumento en las presiones de precio. El índice S&P 500 también terminó con ganancias. En un contexto en el que los inversores también estaban analizando datos recientes: las solicitudes iniciales de desempleo aumentaron por consecutiva semana consecutiva a máximos de dos meses, mientras que los costos laborales disminuyeron y los recortes de empleo aumentaron. Por último, el índice NASDAQ finalizó con rendimientos positivos. En el frente corporativo, Merck lideró el alza del Dow, aumentando un 4.75% después de reportar sólidos resultados y orientación. Además, Walgreens y Amgen ganaron un 3.01% y un 3.28%, respectivamente. En cambio, Honeywell cayó un 2.45% después de que los resultados del primer trimestre de la empresa quedarán por debajo de las estimaciones. De este modo, DOW JONES +0.97%, S&P 500 +1.25% y NASDAQ +1.30% terminaron el día con resultados positivos.

Europa:

Los principales índices europeos terminaron la sesión con rendimientos negativos. El índice paneuropeo STOXX 600 cerró a la baja, las acciones europeas cayeron el jueves debido a datos mixtos de inflación y política monetaria. Mientras la Eurozona registró una inflación del 2,8%, el Banco de Inglaterra mantuvo las tasas estables; en EE. UU., señales de un mercado laboral más débil incrementaron las expectativas de recortes de la Reserva Federal. El mercado inglés, reflejado en el FTSE 100, cerró con resultados negativos, mientras los inversores evaluaban las actualizaciones corporativas y la decisión de política monetaria del Banco de Inglaterra. El BoE mantuvo las tasas de interés como se esperaba, con un voto dividido, y expresó la necesidad de más evidencia sobre la inflación antes de considerar recortes. Del mismo modo el mercado alemán, reflejado en el índice DAX, cerró con pérdidas, donde Adidas bajó casi un 2% al no cumplir con las expectativas de duplicar su beneficio operativo para 2024, mientras que Deutsche Bank superó las previsiones con un beneficio neto del cuarto trimestre de €1.3 mil millones y planea aumentar las recompras de acciones y los dividendos en un 50%, devolviendo €1.6 mil millones a los accionistas. El mercado francés, cerró la sesión con otra caída, encabezando las pérdidas se encuentran Dassau It Systèmes (-10.20%), BNP Paribas (-8.74%) y Sanofi (-4.43%). Los principales ganadores fueron Schneider Electric (1.27%), Legrand (1.11%) y Stellantis NV (1.10%). De este modo, FTSE 100 -0.11%; CAC 40 -0.89%; DAX -0.26%; STOXX 600 -0.37% terminaron en niveles negativos.

Asia:

Los principales índices asiáticos cerraron con rendimientos mixtos. El mercado chino acabó con rendimientos mixtos, en un contexto en el que los inversores reaccionaron a datos de actividad de las fábricas chinas mejores de lo esperado. Una encuesta privada mostró que el sector manufacturero del país se expandió por tercer mes consecutivo en enero, contradiendo los datos oficiales publicados un día antes, que apuntaban a un continuo deterioro. China también dio a conocer nuevas medidas de apoyo al sector inmobiliario en medio de la preocupación por las consecuencias de la liquidación de Evergrande, lo que proporcionó cierto apoyo al mercado de renta variable. Por otro lado, en el mercado de Hong Kong, el índice Hang Seng terminó con ganancias, ya que la economía de Hong Kong creció un 3,2% en 2023, lo que supone un cambio de tendencia respecto a la contracción del 3,7% del año anterior, debido al repunte del turismo entrante y a las diversas iniciativas del Gobierno para impulsar el consumo. El mercado sureño terminó con resultados positivos, luego que se publicara el PMI manufacturero, el cual subió a 51,2, en enero de 2024 desde 49,9 en diciembre, volviéndose expansivo por primera vez desde junio de 2022, ya que el sector manufacturero del país experimentó una nueva mejora de las condiciones operativas a principios de 2024. El mercado japonés cerró a la baja, cediendo parte de las ganancias de la sesión anterior y siguiendo la fuerte caída de Wall Street durante la noche, cuando la Reserva Federal de EE. UU. rechazó las apuestas sobre una bajada de tipos en marzo. Asimismo, se publicó el PMI, el cual se situó en 48,0 en enero de 2024. Fue el octavo mes consecutivo de caída de la actividad fabril debido a un descenso sostenido de la producción. El mercado australiano terminó a la baja, en un contexto en el que se espera que el Banco de la Reserva de Australia mantenga los tipos de interés en la reunión de la próxima semana, mientras que los mercados consideran que hay dos tercios de posibilidades de que se produzca un recorte de los tipos en junio y que la subida se producirá en agosto. De esta forma, NIKKEI -0.76%, HANG SENG +0.52%, CSI 300 +0.07%, S&P/ASX 200 -1.20%, KOSPI +1.82%, SHANGHAI COMPOSITE -0.64% terminaron con rendimientos mixtos.

ETFs

	Mon.	Cierre	1 D	5 D	1 M	YTD	Bolsa
SPDR S&P 500 ETF TRUST	USD	484.24	0.28%	-0.78%	2.44%	2.45%	PCQ
ISHARES MSCI EMERGING MARKETS ETF	USD	38.55	0.42%	-0.80%	-2.58%	-2.99%	PCQ
ISHARES IBOXX \$ HIGH YIELD CORPORATE BOND ETF	USD	77.30	-0.24%	-0.51%	-0.34%	0.21%	PCQ
FINANCIAL SELECT SECTOR SPDR FUND	USD	38.32	-1.14%	-0.49%	2.84%	1.48%	PCQ
VANECK GOLD MINERS ETF	USD	28.60	2.36%	1.24%	-8.77%	-6.41%	PCQ
ISHARES RUSSELL 2000 ETF	USD	192.06	-0.43%	-2.00%	-3.79%	-3.74%	PCQ
SPDR GOLD SHARES	USD	190.33	1.00%	1.70%	0.48%	-0.20%	PCQ
ISHARES 20+ YEAR TREASURY BOND ETF	USD	98.38	1.78%	4.70%	-0.56%	0.07%	NMQ
INVESCO QQQ TRUST SERIES 1	USD	418.20	0.30%	-1.91%	2.56%	3.88%	NMQ
ISHARES BIOTECHNOLOGY ETF	USD	134.43	0.04%	-0.93%	2.69%	-2.64%	NMQ
ENERGY SELECT SECTOR SPDR FUND	USD	83.56	0.18%	-0.08%	-1.38%	-1.39%	PCQ
PROSHARES ULTRA VIX ST FUTURES ETF	USD	8.06	0.37%	5.36%	-17.08%	-4.39%	BTQ
UNITED STATES OIL ETF	USD	71.18	0.37%	-1.45%	3.11%	8.23%	PCQ
ISHARES MSCI BRAZIL ETF	USD	33.06	0.41%	-0.41%	-3.71%	-3.83%	PCQ
SPDR S&P OIL & GAS EXP & PRODUCTION ETF	USD	132.74	-0.21%	-0.33%	-4.21%	-3.78%	PCQ
UTILITIES SELECT SECTOR SPDR FUND	USD	61.54	0.15%	0.84%	-1.39%	-4.22%	PCQ
ISHARES US REAL ESTATE ETF	USD	86.35	-0.46%	-1.98%	-4.56%	-6.37%	PCQ
SPDR S&P BIOTECH ETF	USD	87.68	0.29%	-0.93%	3.55%	-2.83%	PCQ
ISHARES IBOXX \$ INVESTMENT GRADE CORP BOND ETF	USD	110.76	0.54%	1.24%	0.43%	0.77%	PCQ
ISHARES JP MORGAN USD EMERGING MARKETS BOND ETF	USD	88.46	0.55%	1.12%	-0.79%	0.32%	NMQ
REAL ESTATE SELECT SECT SPDR FUND	USD	37.95	-0.47%	-1.84%	-4.10%	-6.14%	PCQ
ISHARES CHINA LARGE-CAP ETF	USD	21.78	0.07%	-4.29%	-8.16%	-6.30%	PCQ
CONSUMER STAPLES SPDR FUND	USD	73.54	0.85%	1.74%	4.05%	0.96%	PCQ
VANECK JUNIOR GOLD MINERS ETF	USD	34.52	2.13%	0.38%	-10.57%	-7.25%	PCQ
SPDR BLOOMBERG HIGH YIELD BOND ETF	USD	94.60	-0.28%	-0.56%	-0.32%	0.17%	PCQ
VANGUARD REAL ESTATE INDEX FUND ETF	USD	83.47	-0.50%	-2.01%	-4.46%	-6.34%	PCQ
DIREXION DAILY GOLD MINERS INDEX BULL 2X SHARES	USD	29.17	4.74%	2.35%	-18.08%	-13.98%	PCQ
PROSHARES ULTRASHORT 20+ YEAR TREASURY	USD	30.56	-3.96%	-9.51%	1.09%	-0.16%	PCQ
ISHARES MSCI EAFE ETF	USD	75.09	0.11%	0.50%	0.58%	0.78%	PCQ
ISHARES PREFERRED AND INCOME SECURITIES ETF	USD	31.76	-0.94%	-0.63%	1.83%	1.96%	NMQ
WISDOMTREE JAPAN HEDGED EQUITY ETF	USD	95.67	-0.23%	0.35%	7.85%	8.69%	PCQ
GRAYSCALE BITCOIN TRUST (BTC)	USD	37.93	-0.16%	7.03%	4.50%	2.93%	PNK

Fuente: Refinitiv

Principales índices

	Cierre	1 D	5 D	1 M	YTD	Cap. Burs. (US\$ Mill.)
▼ Dow Jones (EEUU)	38,147.05	-0.01%	0.26%	1.99%	23.21%	12,132
▲ Standard & Poor's 500 (EEUU)	4,857.71	0.25%	-0.74%	2.34%	24.51%	42,324
▼ NASDAQ Composite (EEUU)	15,223.29	-1.67%	-1.85%	1.73%	31.78%	25,561
▲ Stoxx EUROPE 600 (Europa)	483.89	1.43%	3.12%	1.53%	15.11%	681,044.800
▲ DAX (Alemania)	30.74	0.33%	1.52%	0.65%	34.24%	283
▲ FTSE 100 (Reino Unido)	7,610.89	1.11%	1.08%	-1.09%	4.52%	605
▲ CAC 40 (Francia)	7,577.70	1.64%	1.52%	0.08%	23.06%	3,886.276
▲ IBEX 35 (España)	9,995.00	0.21%	0.79%	-1.08%	23.62%	1,251.797
▲ MSCI AC Asia Pacific Index	504.92	0.00%	-0.68%	-1.92%	1.22%	21,562
▼ HANG SENG (Hong kong)	15,566.21	-2.10%	-3.98%	-6.35%	-17.77%	18,351
▼ SHANGHAI SE Comp. (China)	2,770.74	-1.77%	-4.66%	-5.07%	-13.41%	47,095.653
▼ NIKKEI 225 (Japan)	36,011.46	-0.76%	-0.62%	8.66%	29.18%	652,151
▲ S&P / ASX 200 (Australia)	7,588.20	0.92%	0.43%	1.12%	10.89%	32,229
▲ KOSPI (Corea del Sur)	2,542.46	2.95%	2.92%	-2.21%	5.86%	10,094.918

*Leyenda: Variación 1D: 1 Día; 5D: 5 Días; 1M: 1 Mes; YTD: Var. % a la fecha

Fuente: Refinitiv, Bloomberg

Renta Variable

Estados Unidos (Acciones del SPX Index)

Más Subieron	Mon.	Precio	▲ %	Bolsa
THE TRAVELERS /d	USD	207.64	4.68%	NYQ
ST STREET CP/d	USD	77.545	4.35%	NYQ
PAYPAL HOLDING /d	USD	64.51	3.90%	NSQ
TEXAS INSTRUMENTS /d	USD	173.09	3.70%	NSQ
QUALCOMM INC/d	USD	150.17	3.36%	NSQ

Fuente: Refinitiv

Más Bajaron	Mon.	Precio	▼ %	Bolsa
SVB FINL GRP O/d	USD	0.11	-31.25%	PNK
LUMEN TCHNLG O/d	USD	1.34	-6.94%	NYQ
ENPHASE ENRGY/d	USD	102.25	-4.13%	NMQ
FIRST SOLAR/d	USD	141.49	-4.04%	NSQ
ALBEMARLE/d	USD	113.96	-3.42%	NYQ

Fuente: Refinitiv

Europa (Acciones del STOXX EUROPE 600)

Más Subieron	Mon.	Precio	▲ %	Bolsa
MISFRESH LTD D/d	USD	0.586	10.36%	NMQ
GENIUS GROUP O/d	USD	1.0234	10.35%	ASQ
C3AI INC A ORD/d	USD	35.32	9.49%	NYQ
INDIVIOR/d	GBP	1590	7.80%	LSE
DXN SMCDN 3X B/d	USD	12.3	4.95%	PCQ

Fuente: Refinitiv

Más Bajaron	Mon.	Precio	▼ %	Bolsa
RED 5/d	AUD	0.145	-9.38%	ASX
DGTL MD SL A O/d	USD	0.3801	-9.15%	NYQ
NORTHGOLD/d	SEK	6.25	-8.36%	STO
MANILA BULLETT/d	PHP	0.29	-7.94%	PHS
SAFEHOLD INC O/d	USD	25.01	-6.33%	NYQ

Fuente: Refinitiv

Monedas

	Precio	1 D*	5 D*	1 M*	YTD*
▼ Euro	1.0846	-0.34%	0.00%	-1.47%	8.47%
▼ Yen	146.09	-0.96%	-1.06%	2.81%	1.79%
▲ Yuan	7.1799	0.40%	0.15%	0.59%	2.67%
▼ Won Coreano	1330.93	-0.08%	-0.40%	2.79%	-4.83%
▼ Libra Esterlina	1.2699	-0.19%	-0.07%	0.09%	10.78%
▲ Dólar de Hong Kong	7.819	0.02%	0.02%	0.14%	-0.38%
▼ Dólar Australiano	0.6553	-0.35%	-0.43%	-3.65%	-2.22%

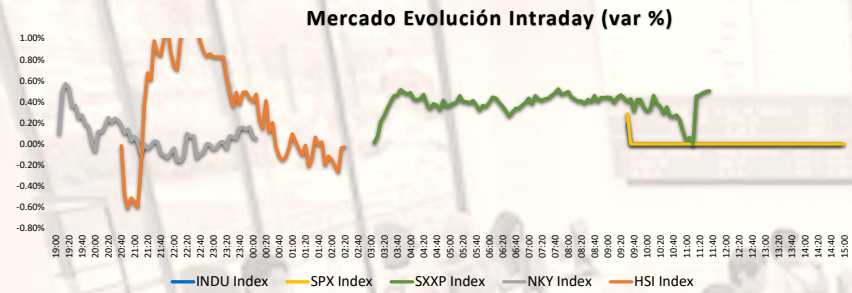
*Leyenda: Variación 1D: 1 Día; 5D: 5 Días; 1M: 1 Mes; YTD: Var. % a la fecha

Materias Primas

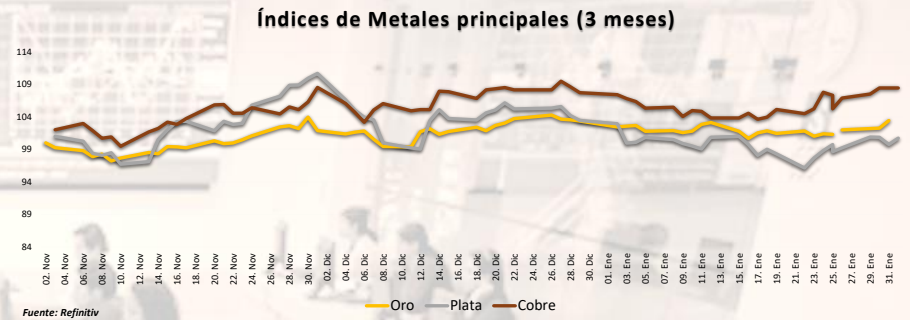
	Precio	1 D*	5 D*	1 M*	YTD*
Oro (US\$ Oz. T) (LME)	2060.59	2.38%	2.02%	0.74%	23.85%
Plata (US\$ Oz. T) (LME)	23.1392	1.96%	1.00%	-5.09%	20.77%
Cobre (US\$ TM) (LME)	8500.5	0.00%	0.27%	-0.09%	8.30%
Zinc (US\$ TM) (LME)	2517.85	0.00%	-2.30%	-0.88%	-21.66%
Petroleo WTI (US\$ Barril) (NYM)	76.23	0.50%	-1.46%	2.93%	2.97%
Estrao (US\$ TM) (LME)	26017	0.00%	-1.67%	4.42%	24.29%
Plomo (US\$ TM) (LME)	2166.96	0.00%	0.33%	6.45%	13.68%
Azúcar #11 (US\$ Libra) (NYB-ICE)	23.64	-2.03%	-1.66%	16.80%	36.41%
Cacao (US\$ TM) (NYB-ICE)	23.64	-2.03%	-1.66%	16.80%	36.41%
Café Arábica (US\$ TM) (NYB-ICE)	4942	2.49%	6.85%	15.25%	112.01%

*Leyenda: Variación 1D: 1 Día; 5D: 5 Días; 1M: 1 Mes; YTD: Var. % a la fecha

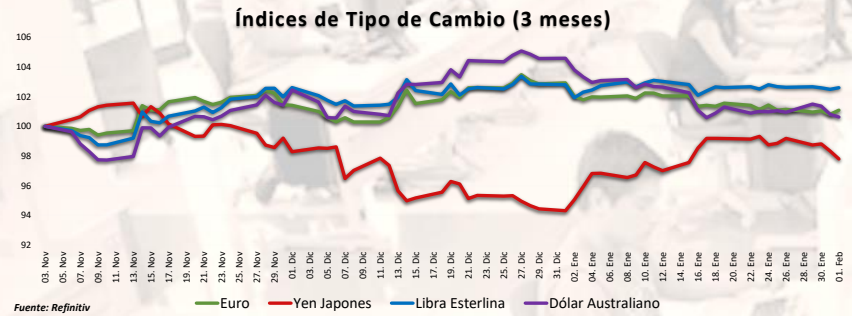
Coordinador Laboratorio de Mercado de Capitales: MS Javier Penny Pestana
Apoyo: Alfonso Ramirez y Luis Muedas
email: pulsobursatil@ulima.edu.pe



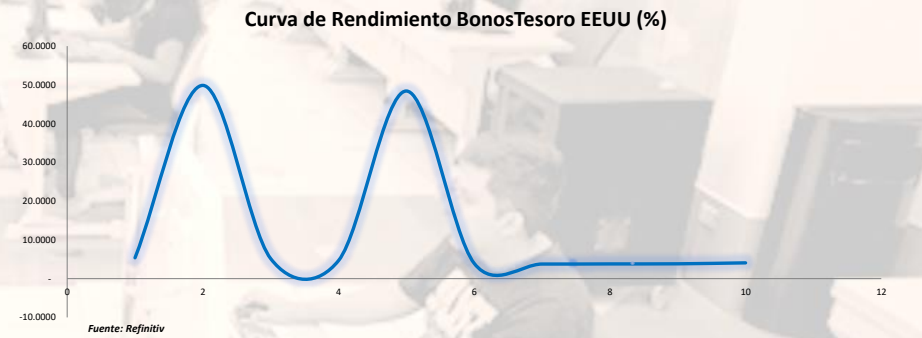
Fuente: Refinitiv, Bloomberg



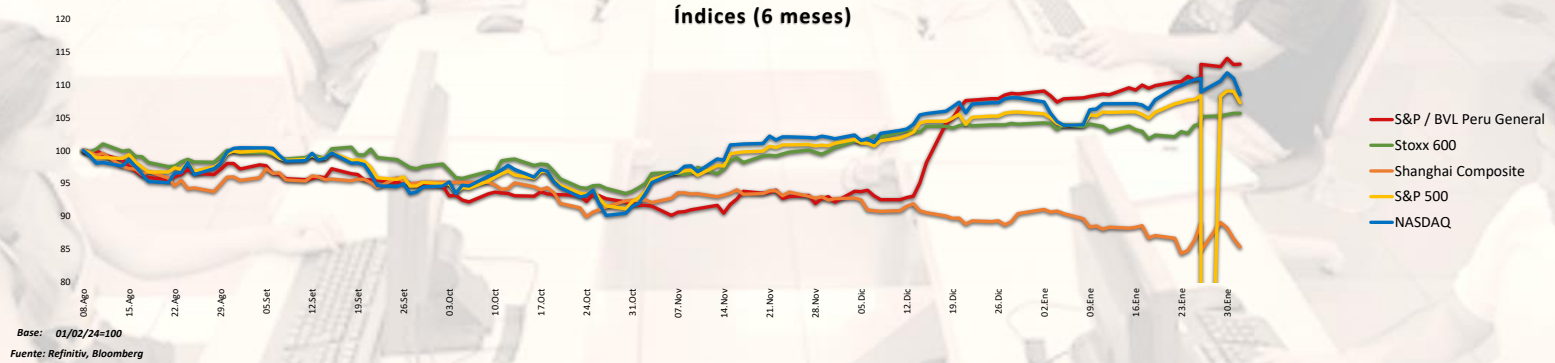
Fuente: Refinitiv



Fuente: Refinitiv



Fuente: Refinitiv



Base: 01/02/24=100
Fuente: Refinitiv, Bloomberg

Coordinador Laboratorio de Mercado de Capitales: MS Javier Penny Pestana
Apoyo: Alfonso Ramirez y Luis Muedas
email: pulsobursatil@ulima.edu.pe

RANKING ACCIONES LIMA

	Código	Moneda	Precio	1 D*	5 D*	1 M*	YTD*	Frecuencia	Volumen	Beta	Rentabilidad por Dividendos (%)	Precio-Beneficio	Capitalización Bursátil (M US\$)	Sector	Participación Índice
▲	ALICORCLIM	S/.	6.50	0.00%	0.62%	4.00%	0.49%	5.00%	9,930	0.61	4.28	11.26	69,090	Industrial	-8.94%
▲	BACKUSILIM	S/.	23.70	0.00%	0.42%	6.28%	1.73%	90.00%	1,825	0.36	7.23	0.00	18,892	Industriales	-19.27%
▼	BAP	US\$	147.17	-0.85%	-1.18%	-2.77%	8.48%	90.00%	146,486	1.12	4.56	8.54	22,416,460	Diversas	-7.02%
▲	BVN	S/.	1.61	0.00%	0.63%	7.33%	11.17%	85.00%	50,975	0.75	7.29	0.00	12,999	Bancos y Financieras	-5.31%
▲	CASAGRCLIM	S/.	1.61	0.00%	0.63%	7.33%	11.17%	85.00%	50,975	0.75	7.29	0.00	12,999	Bancos y Financieras	-5.31%
▼	BBVACIPELIM	US\$	147.17	-0.85%	-1.18%	-2.77%	8.48%	90.00%	146,486	1.12	4.56	8.54	22,416,460	Diversas	-7.02%
▲	CORAREILIM	S/.	1.02	0.00%	7.37%	5.15%	-25.41%	80.00%	63,447	0.83	1.78	0.00	39,721	Industriales	-33.14%
▲	CPACK	US\$	5.15	0.39%	0.00%	4.25%	-0.23%	90.00%	12,054	0.51	10.38	42.24	15,901	Industriales	-19.18%
▼	CYBERDECLIM	US\$	40.50	-0.49%	1.25%	18.77%	45.68%	85.00%	33,448	1.05	5.26	13.46	2,603	Mineras	13.83%
▲	ENEFECCLIM	S/.	2.14	0.00%	-0.93%	-2.73%	-28.94%	90.00%	126,586	0.64	10.45	5.48	13,494	Servicios Públicos	-46.77%
▼	ENDISCLIM	US\$	40.50	-0.49%	1.25%	18.77%	45.68%	85.00%	33,448	1.05	5.26	13.46	2,603	Mineras	13.83%
▼	FEBREYCLIM	S/.	2.79	-0.36%	-0.36%	14.81%	37.83%	90.00%	13,425	0.88	8.07	0.00	32,015	Diversas	18.80%
▼	AEZACLIM	S/.	0.56	0.00%	0.00%	-6.67%	-31.02%	65.00%	35	0.61	0.00	5.94	5	Diversas	-30.26%
▼	IFS	US\$	23.33	-0.51%	3.05%	10.10%	-0.72%	90.00%	109,807	1.11	5.03	6.60	485,619	Diversas	-17.76%
▼	INRETCILIM	US\$	35.50	0.00%	0.00%	1.43%	10.35%	80.00%	2,716	0.66	2.33	15.27	89,354	Diversas	-11.87%
▲	LUSURCLIM	S/.	15.73	0.00%	0.00%	3.69%	11.97%	85.00%	532	0.50	6.72	0.00	37,783	Servicios Públicos	-6.50%
▲	MINSURILIM	S/.	4.15	0.00%	0.97%	6.41%	24.12%	90.00%	485	0.96	5.46	19.77	13,842	Mineras	-0.08%
▲	SCOX	US\$	82.82	0.88%	-1.19%	-0.58%	37.14%	90.00%	893,318	1.30	3.90	23.29	86,399,984	Mineras	-8.16%
▲	SIDERCLIM	S/.	1.43	5.93%	8.33%	22.22%	-4.52%	85.00%	1,689	0.69	14.36	0.00	6,689	Industriales	-24.98%
▲	UNACEMCLIM	S/.	2.77	0.00%	0.00%	0.38%	11.25%	10.00%	0	-0.01	4.13	0.00	1,363	Diversas	3.21%
▲	YOLCABCLIM	S/.	2.77	0.00%	0.00%	0.38%	11.25%	10.00%	0	-0.01	4.13	0.00	1,363	Diversas	3.21%
▲	BROCACLIM	S/.	1.61	0.00%	0.63%	7.33%	11.17%	85.00%	50,975	0.75	7.29	0.00	12,999	Bancos y Financieras	-5.31%
▲	CORARECLIM	S/.	1.61	0.00%	0.63%	7.33%	11.17%	85.00%	50,975	0.75	7.29	0.00	12,999	Bancos y Financieras	-5.31%
▲	ENGIECLIM	S/.	3.65	0.00%	0.00%	3.69%	-45.72%	90.00%	1,010	0.83	7.92	18.25	2,193	Servicios Públicos	-71.61%
▲	GBVIACLIM	S/.	0.56	0.00%	0.00%	-6.67%	-31.02%	65.00%	35	0.61	0.00	5.94	5	Diversas	-30.26%

Cantidad de Acciones: 25
Fuente: Refinitiv

Subieron
Bajaron
Mantuvieron

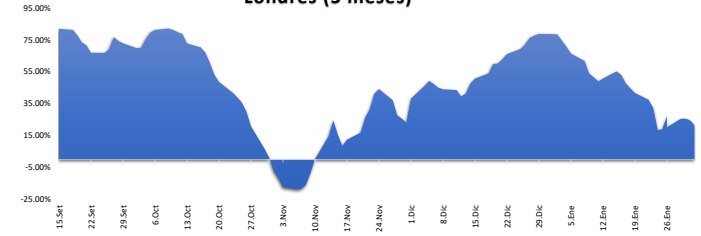
** PER se utiliza en el mercado de valores y moneda original del instrumento
* Leyenda: Variación 1D: 1 Día; 5D: 5 Días; 1M: 1 Mes; YTD: Var. % a la fecha

Índices Sectoriales

	Cierre	1 D*	5 D*	1 M*	YTD*	Beta
Consumer Index	1,306.69	0.00%	0.78%	2.77%	5.93%	0.25
S&P/BVL Industrial Index	260.27	-0.14%	0.09%	7.37%	5.44%	0.14
S&P/BVL Financials Index	1,088.02	-1.16%	0.83%	2.45%	13.82%	1.44
S&P/BVL Construction Index	221.85	0.00%	0.39%	4.15%	-8.74%	0.11
S&P/BVL Public Services Index	1,003.66	0.00%	-0.16%	-1.46%	29.65%	0.25
S&P/BVL Mining Index	587.51	0.55%	2.36%	3.46%	48.72%	1.28
S&P/BVL Electric Utilities Index	979.82	0.00%	-0.16%	-1.46%	29.65%	0.25

* Leyenda: Variación 1D: 1 Día; 5D: 5 Días; 1M: 1 Mes; YTD: Var. % a la fecha
Fuente: Refinitiv

Correlación Rend. Índice Minero vs Índice de Metales de Londres (3 meses)



Fuente: Refinitiv

Rating Crédito Latinoamérica

CLASIFICACIONES DE RIESGO

País	Moody's	Fitch	S&P
Perú	A	BBB	BBB
México	A+	BBB-	BBB
Venezuela	WR	WD	NR
Brazil	BBB	BB	BB
Colombia	BB+	BB+	BB+
Chile	AA-	A-	A
Argentina	CCC	WD	CCC-
Panamá	WD	BBB-	BBB

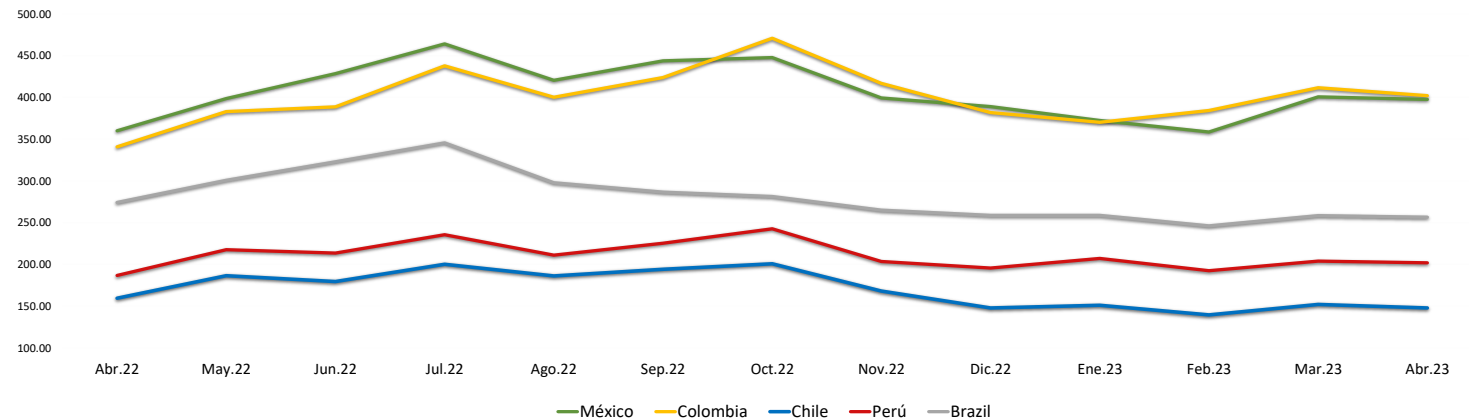
Fuente: Refinitiv, Bloomberg

Leyenda

	Moody's	Fitch	S&P
Prima	Aaa	AAA	AAA
Alto Grado	Aa1	AA+	AA+
	Aa2	AA	AA
	Aa3	AA-	AA-
Grado Alto Medio	A1	A+	A+
	A2	A	A
	A3	A-	A-
Grado Bajo Medio	Baa1	BBB+	BBB+
	Baa2	BBB	BBB
	Baa3	BBB-	BBB-
Sin Grado de Inversión Especulativo	Ba1	BB+	BB+
	Ba2	BB	BB
	Ba3	BB-	BB-
Altamente Especulativo	B1	B+	B+
	B2	B	B
	B3	B-	B-
Riesgo Sustancial	Caa1	CCC+	CCC+
	Caa2	CCC	CCC
	Caa3	CCC-	CCC-
Extremadamente Especulativo	Ca	CC	CC
	C	C	C
	D	D	D
Poca esperanzas de Pago	DD	DD	DD
	D	D	D
	D	D	D
Sin Clasificar	WR	NR	NR

Fuente: Refinitiv, Bloomberg

Riesgo País Latinoamérica (pbs)



	Abr.22	May.22	Jun.22	Jul.22	Ago.22	Sep.22	Oct.22	Nov.22	Dic.22	Ene.23	Feb.23	Mar.23	Abr.23
Perú	186.67	217.55	213.55	235.43	211.00	225.27	242.59	203.41	195.50	207.05	192.30	203.83	201.90
Brazil	274.06	300.64	322.82	345.48	297.70	286.56	281.30	264.90	258.64	258.64	246.10	258.35	256.55
Chile	159.44	186.32	179.32	200.10	186.09	194.05	200.69	167.97	147.82	150.95	139.45	152.00	147.75
Colombia	340.78	383.05	388.73	437.86	400.26	423.83	470.84	416.81	381.77	370.18	384.35	411.61	402.15
México	360.00	398.59	428.41	464.10	420.43	443.77	447.72	399.31	389.00	372.32	358.55	400.70	397.60

Fuente: BCRP