

LATINOAMERICA

Lima, 06 de Febrero de 2024

Perú: El índice General de la BVL finalizó la sesión de hoy con un resultado positivo de +1.47%. El índice mantiene una tendencia positiva acumulada anual de +5.21% en moneda local y una tendencia acumulada positiva de +0.95% en moneda ajustada en dólares. Con respecto al S&P/BVL Perú SEL varió en +0.49% mientras que el S&P/BVL LIMA 25 en +5.56%. El spot PEN alcanzó S/3.8617. Titular: Ferrocarril clave para el Puerto de Chancay, estaría listo en 2029

Chile: El índice IPSA culminó el día con un retorno neutro de +0.00%. Los sectores más perjudicados de la jornada fueron ENERGÍA (-1.40%) y Real State (-1.04%). Las acciones con el peor desempeño fueron CENCOSUD SA (+2.35%) y PARQUE ARAUCO S.A. (-1.79%). Titular: El expresidente de Chile Sebastián Piñera murió en un accidente aéreo

Colombia: El índice COLCAP concluyó la sesión con un retorno positivo de +0.34%. Los sectores más beneficiados de la jornada fueron Energía (+1.51%) y Consumo básico (+0.65%). Las acciones con mejor desempeño fueron Empresa GRUPO DE INV SURAMERICANA-PF (+1.77%) y CANACOL ENERGY LTD (+1.59%). Titular: Expertos tienen fuertes dudas sobre el futuro financiero de importante aerolínea que opera en Colombia

México: El índice IPC cerró el día en terreno positivo de +0.72%. Los sectores más beneficiados de la jornada fueron los de Finanzas (+2.42%) e Industrias (+2.17%). Las acciones con mejor desempeño fueron GRUPO FINANCIERO INBURSA (+5.68%) y GRUPO BIMBO SAB (+4.49%). Titular: Reformas de AMLO tienen intenciones electorales, coinciden expertos

Brazil: El índice IBOVESPA cerró el día en terreno positivo de +2.21%. Los sectores más beneficiados de la jornada fueron el sector financiero (+3.48%) y Utilidades (+3.02%). Las acciones con mejor desempeño fueron NATURA & CO HOLDING SA (+6.79%) y BANCO BRADESCO SA (+6.21%). Titular: Brasil ofrece ventajas fiscales a empresas

Renta Variable

Más Subieron	Bolsa	Mon.	Precio	▲ %
INDUSTRIAS PENOL	MEX	MXN	221.86	4.91%
FALABELLA SA	SGO	CLP	2,140.00	4.39%
CENCOSUD SA	SGO	CLP	1,625.00	4.03%
GRUPO FIN INB-O	MEX	MXN	48.65	3.64%
GRUPO CARSO-A1	MEX	MXN	163.79	3.49%

Fuente: Refinitiv

Más Bajaron	Bolsa	Mon.	Precio	▼ %
AMERICA MC NYQ	NYQ	USD	18	-2.82%
FOMENTO ECON-UBD	MEX	MXN	229	-2.70%
CONCHATOR SGO	SGO	CLP	990	-2.56%
CEMENTOS ARGOS	COL	COP	6,420	-2.43%
KIMBERLY-CL MEX	MEX	MXN	37	-2.37%

Fuente: Refinitiv

Por Monto Negociado	Bolsa	Monto (US\$)
WALMART DE MEXIC	MEX	112,535.10
CEMEX SAB-CPO	MEX	49,196.71
GRUPO F BANORT-O	MEX	44,546.66
AMERICA MOVIL-L	NYQ	32,953.42
FOMENTO ECON-UBD	MEX	30,715.85

Fuente: Refinitiv

Por Volumen	Bolsa	Volumen
ENEL CHILE SA	SGO	126,767,659.00
BANCO DE CHILE	SGO	102,939,634.00
CEMEX SAB-CPO	MEX	63,512,580.00
BANCO SANTANDER	SGO	63,492,784.00
ENEL AMERICAS SA	SGO	30,077,836.00

Fuente: Refinitiv

ETFs

	Mon.	Cierre	1 D	5 D	1 M	YTD	Bolsa
ISHARES MSCI ALL PERU CAPPED	USD	USD	USD	USD	USD	CAD	USD
ISHARES MSCI CHILE CAPPED	USD	24.89	-0.84%	-3.68%	-9.59%	-8.69%	BTQ
GLOBAL X MSCI COLOMBIA	USD	22.85	-1.17%	-3.59%	-2.31%	4.29%	PCQ
ISHARES MSCI MEXICO CAPPED	USD	175.44	-0.62%	2.18%	-1.09%	50.24%	LSE
ISHARES MSCI EMERGING MARKETS	USD	38.58	-0.18%	-0.85%	-2.03%	1.77%	PCQ
VANGUARD FTSE EMERGING MARKETS	CAD	32.20	0.50%	-0.56%	-1.38%	2.78%	TOR
ISHARES CORE MSCI EMERGING MARKETS	USD	48.67	-0.14%	-0.71%	-1.66%	4.29%	PCQ
ISHARES JP MORGAN EMERGING MARKETS BONDS	USD	86.85	-0.91%	-1.25%	-2.47%	2.78%	NMQ
MORGAN STANLEY EMERGING MARKETS DOMESTIC	USD	4.54	-1.09%	-1.73%	-3.40%	3.18%	NYQ
ISHARES MSCI BRAZIL ETF	USD	32.30	-1.13%	-2.51%	-6.70%	3.29%	PCQ

Fuente: Refinitiv

Principales índices

	Cierre	1 D	5 D	1 M	YTD	Cap. Burs. (US\$ Mill.)
IPSA (Chile)	Retrieving...	#¡VALOR!	#####	#¡VALOR!	#¡VALOR!	108,408
IGPA (Chile)	30,384.81	0.22%	-1.15%	-2.54%	#¡VALOR!	130,720
COLSC (Colombia)	817.17	-0.30%	-4.07%	2.37%	-4.19%	3,104
COLCAP (Colombia)	1,275.75	-0.16%	-0.32%	9.01%	5.83%	66,337
S&P/BVL LIMA (Peru)	26,918.48	-0.52%	-0.84%	4.81%	38.19%	117,508
S&P/BVL SEL (Peru)	709.00	0.12%	-0.37%	7.58%	38.44%	99,746
S&P/BVL LIMA 25	34,593.47	-0.18%	-0.31%	6.30%	23.32%	116,045
IPC (México)	58,226.77	0.00%	1.84%	1.59%	24.43%	432,276
IBOVESPA (Brazil)	25,640.17	0.0%	-1.4%	#¡VALOR!	18.3%	725,930

*Leyenda: Variación 1D: 1 Día; 5D: 5 Días; 1M: 1 Mes; YTD: Var. % a la fecha
Fuente: Refinitiv, Bloomberg

Monedas

	Precio	1 D*	5 D*	1 M*	YTD*
Sol (PEN)	Retrieving...	#####	#¡VALOR!	#¡VALOR!	#¡VALOR!
Peso Chileno (CLP)	952.87	4.84%	2.52%	6.83%	3.31%
Peso Colombiano (COP)	3,974.81	1.62%	1.20%	2.04%	-9.70%
Peso Mexicano (MXN)	17.19	-0.10%	-0.15%	1.06%	-13.65%
Real Brasileiro (BRL)	5.00	1.44%	1.06%	2.96%	-3.15%

*Leyenda: Variación 1D: 1 Día; 5D: 5 Días; 1M: 1 Mes; YTD: Var. % a la fecha
Fuente: Refinitiv

Renta Fija

Instrumento	Moneda	Precio	Bid Yield (%)	Ask Yield (%)	Duración
PERU 7.35 07/21/25	USD	USD	USD	USD	USD
PERU 4.125 08/25/27	USD	4.92	97.55	477.4%	3.33
PERU 8.75 11/21/33	USD	5.60	124.14	545.3%	7.06
PERU 6.55 03/14/37	USD	5.56	108.59	551.2%	8.40
PERU 5.625 11/18/2050	USD	5.60	100.47	553.7%	14.07
CHILE 2.45 01/31/31	USD	4.79	86.04	476.1%	6.37
CHILE 3.125 01/21/26	USD	4.60	97.44	442.1%	1.93
CHILE 3.625 10/30/42	USD	5.47	79.19	535.2%	12.92
COLOM 11.85 03/09/28	USD	7.05	117.36	687.9%	3.34
COLOM 10.375 01/28/33	USD	7.45	119.09	702.9%	6.11
COLOM 7.375 09/18/37	USD	7.32	100.27	722.5%	8.65
COLOM 6.125 01/18/41	USD	7.45	87.53	731.5%	10.00
MEX 4 10/02/23	MXV	4.54	88.58	443.7%	7.13
MEX5.55 01/45	USD	6.17	93.02	609.6%	11.98

Fuente: Refinitiv

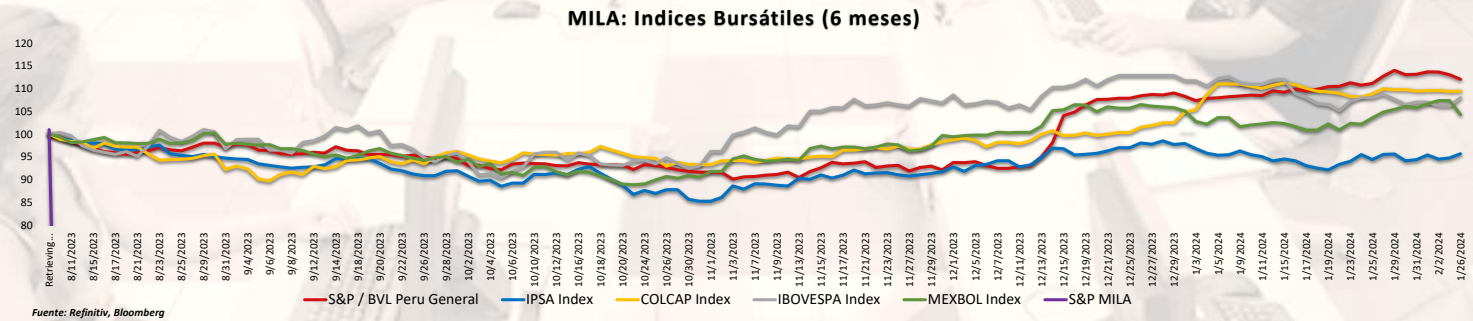
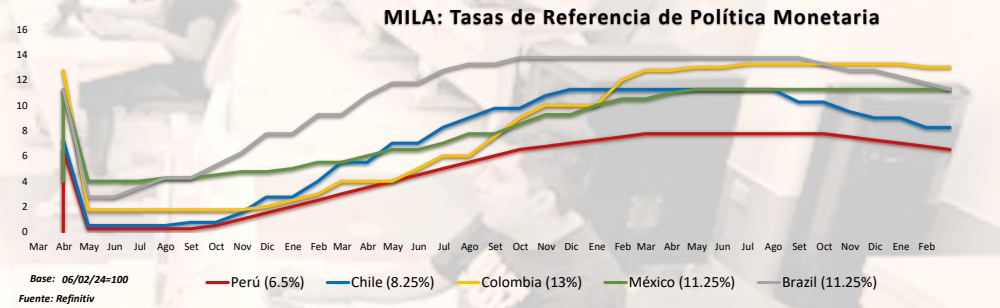
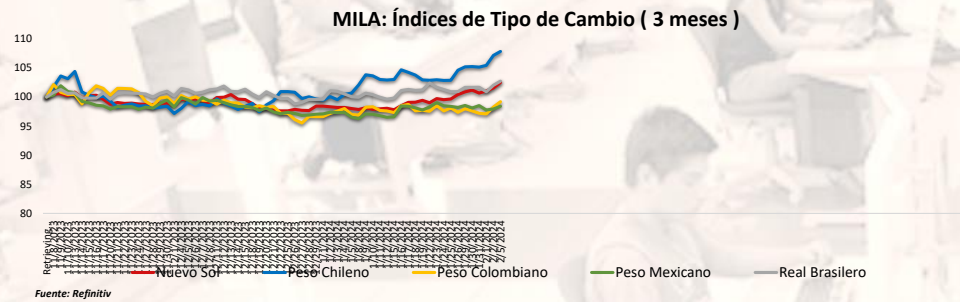
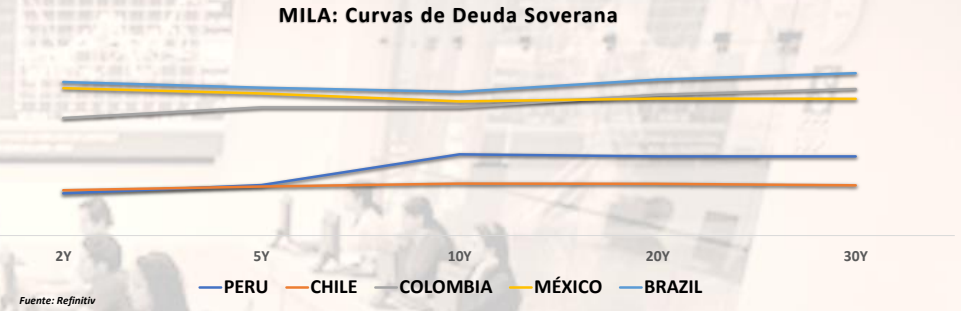
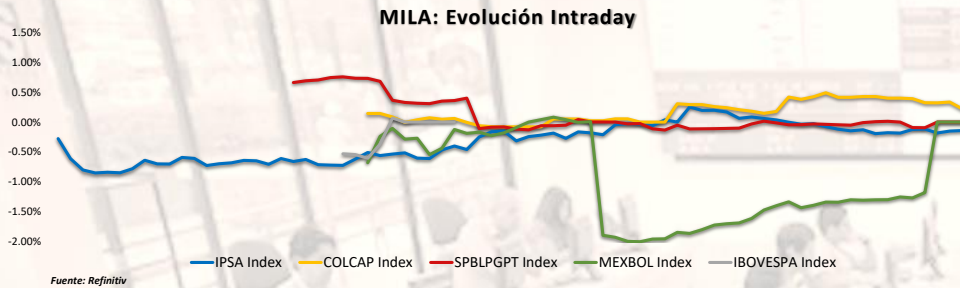
Coordinador Laboratorio de Mercado de Capitales: MS Javier Penny Pestana

Apoyo: Alfonso Ramirez y Luis Muedas

email: pulsobursatil@ulima.edu.pe

PULSO BURSÁTIL

Facultad de Ciencias Empresariales y Económicas
Carrera de Economía
Laboratorio de Mercado de Capitales



Coordinador Laboratorio de Mercado de Capitales: MS Javier Penny Pestana
Apoyo: Alfonso Ramirez y Luis Muedas
email: pulsobursatil@ulima.edu.pe

El contenido del presente documento es únicamente informativo. Los datos y opiniones expresados no deben ser interpretados como recomendaciones para la toma de decisiones futuras. Bajo ninguna circunstancia, el Laboratorio de Mercado de Capitales de la Universidad de Lima se hará responsable por el uso de lo expresado en este documento.

MUNDO

Estados Unidos:

El mercado estadounidense cerró con rendimientos positivos. El DOW JONES cerró con ganancias, tras una venta masiva en la sesión anterior, ya que los inversionistas ajustaron sus expectativas después de los comentarios del presidente de la Reserva Federal, Jerome Powell. Powell sugirió que un recorte de tasas puede no ser inminente en marzo, lo que generó incertidumbre entre los inversionistas. El índice S&P 500 terminó con rendimientos ligeramente positivos, el índice de banca regional KBW bajó nuevamente tras perder un 11% en cinco sesiones anteriores, mientras que las acciones del New York Community Bancorp prolongaron su declive tras una pérdida trimestral sorpresiva. Por último, el índice NASDAQ finalizó el día ligeramente positivo, donde el sector tecnológico experimentó la caída más significativa, mientras que los sectores de materiales y bienes raíces mostraron resistencia. De este modo, DOW JONES +0.37%, S&P 500 +0.23%, NASDAQ +0.07% con el mercado teniendo rendimientos positivos.

Europa:

Los principales índices europeos cerraron con rendimientos positivos. El índice paneuropeo STOXX 600 cerró con ganancias impulsado por datos positivos de la Eurozona y Alemania, junto con actualizaciones corporativas. Los consumidores de la Eurozona ajustaron sus expectativas de inflación a la baja, mi entras que los pedidos de fábrica alemanes registraron un fuerte aumento en diciembre. En el ámbito corporativo, UBS superó las estimaciones del cuarto trimestre y planea recompras de acciones, mientras que BP reportó ganancias que superaron las expectativas. En el mercado inglés, el índice FTSE cerró la sesión en positivo, El gigante petrolero BP lideró las ganancias con un aumento del 5.5%, su mejor sesión intradía desde abril, después de superar las estimaciones de beneficios y anunciar que acelerará su compra de acciones. Empresas con una gran exposición a China también aumentaron, siguiendo el repunte de las acciones chinas con nuevas esperanzas de paquetes de rescate. Del mismo modo, el mercado alemán cerró en verde, mientras los inversores evaluaban datos económicos y actualizaciones corporativas. Los pedidos industriales alemanes sorprendieron con un aumento del 8.9% en diciembre, mientras que el PMI reveló una contracción en la construcción. En noticias corporativas, Bayer cayó por un fallo judicial, Infineon revisó a la baja sus ingresos y MorphoSys subió tras una adquisición de Novartis. En el mercado francés, la sesión cerró igualmente en verde. Donde las ganancias fueron lideradas por Schneider Electric +2.50%, ArcelorMittal +2.04%. Así, FTSE 100 +0.90%; CAC 40 0.65%; DAX +0.76%; STOXX 600 +0.63% cerraron con rendimientos positivos.

Asia:

Los principales índices asiáticos cerraron con rendimientos mixtos. El mercado chino cerró al alza, las acciones del mercado continental repuntaron fuertemente desde mínimos de varios años en medio de esperanzas de medidas políticas más decisivas y concretas para apoyar los mercados. Durante el fin de semana, el regulador de valores de China se comprometió a prevenir fluctuaciones anormales en el mercado y a reprimir las ventas en corto "viciosas". Por otro lado, el índice Hang Seng cerró con ganancias, las acciones en Hong Kong subieron tras medidas de Beijing para frenar la caída del mercado, incluyendo restricciones comerciales ampliadas y un compromiso de compra de ETF por parte de un fondo soberano. El presidente Xi Jinping recibió un informe de reguladores, generando optimismo sobre los esfuerzos coordinados para estabilizar el mercado. El mercado sureño terminó con resultados negativos, las pérdidas en acciones tecnológicas provocaron una caída en el KOSPI de Corea del Sur, mientras que la mayoría de los mercados del sudeste asiático se movieron en un rango plano a bajo. Asimismo, el mercado japonés cerró a la baja, los índices cayeron tras dos días de ganancias, reflejando las pérdidas en Wall Street después de que Jerome Powell disipara las expectativas de recorte de tasas. En Japón, los inversores reaccionaron a la disminución del gasto de los hogares y a la contracción continua de los salarios reales ajustados por inflación. El mercado australiano terminó con pérdidas, bajando por segunda sesión consecutiva después de que el Banco de la Reserva de Australia mantuviera las tasas de interés estables como ampliante se esperaba, pero advirtió que un aumento adicional en las tasas de interés es posible debido a la persistente alta inflación. De esta forma, NIKKEI -0.53%; HANG SENG +4.04%; CSI 300 +3.48%; S&P/ASX 200 -0.58%; KOSPI -0.58%; SHANGHAI COMPOSITE +3.23% terminaron con rendimientos mixtos.

ETFs

	Mon.	Cierre	1 D	5 D	1 M	YTD	Bolsa
SPDR S&P 500 ETF TRUST	USD	493.98	0.29%	0.63%	3.85%	4.51%	PCQ
ISHARES MSCI EMERGING MARKETS ETF	USD	39.58	2.27%	2.54%	-0.28%	-0.40%	PCQ
ISHARES IBOXX \$ HIGH YIELD CORPORATE BOND ETF	USD	77.11	0.36%	-0.76%	-0.66%	-0.03%	PCQ
FINANCIAL SELECT SECTOR SPDR FUND	USD	38.83	0.21%	-1.04%	3.57%	2.83%	PCQ
VANECK GOLD MINERS ETF	USD	27.72	1.32%	-1.53%	-12.47%	-9.29%	PCQ
ISHARES RUSSELL 2000 ETF	USD	193.67	0.90%	-2.04%	-5.11%	-2.93%	PCQ
SPDR GOLD SHARES	USD	188.55	0.52%	-0.02%	-1.65%	-1.14%	PCQ
ISHARES 20+ YEAR TREASURY BOND ETF	USD	95.05	0.98%	-0.70%	-3.76%	-3.32%	NMQ
INVESCO QQQ TRUST SERIES 1	USD	427.59	-0.20%	0.54%	4.07%	6.21%	NMQ
ISHARES BIOTECHNOLOGY ETF	USD	136.14	0.96%	-0.32%	0.82%	-1.40%	NMQ
ENERGY SELECT SECTOR SPDR FUND	USD	83.58	0.32%	-1.67%	-2.49%	-1.37%	PCQ
PROSHARES ULTRA VIX ST FUTURES ETF	USD	7.18	-3.75%	-4.01%	-20.04%	-14.83%	BTQ
UNITED STATES OIL ETF	USD	68.81	0.92%	-5.49%	-1.99%	4.62%	PCQ
ISHARES MSCI BRAZIL ETF	USD	33.56	2.69%	2.13%	-4.52%	-2.36%	PCQ
SPDR S&P OIL & GAS EXP & PRODUCTION ETF	USD	130.95	0.76%	-4.12%	-7.17%	-5.07%	PCQ
UTILITIES SELECT SECTOR SPDR FUND	USD	60.43	0.37%	-1.87%	-4.08%	-5.95%	PCQ
ISHARES US REAL ESTATE ETF	USD	86.52	1.38%	-1.20%	-5.41%	-6.18%	PCQ
SPDR S&P BIOTECH ETF	USD	89.76	1.53%	1.12%	0.34%	-0.52%	PCQ
ISHARES IBOXX \$ INVESTMENT GRADE CORP BOND ETF	USD	109.18	0.56%	-0.65%	-1.04%	-0.66%	PCQ
ISHARES JP MORGAN USD EMERGING MARKETS BOND ETF	USD	87.69	0.91%	-0.51%	-1.87%	-0.56%	NMQ
REAL ESTATE SELECT SECT SPDR FUND	USD	38.12	1.52%	-0.76%	-4.75%	-5.71%	PCQ
ISHARES CHINA LARGE-CAP ETF	USD	23.13	5.71%	5.47%	-0.39%	-0.47%	PCQ
CONSUMER STAPLES SPDR FUND	USD	73.88	0.23%	0.57%	3.30%	1.43%	PCQ
VANECK JUNIOR GOLD MINERS ETF	USD	33.76	1.87%	-1.49%	-13.37%	-9.30%	PCQ
SPDR BLOOMBERG HIGH YIELD BOND ETF	USD	94.38	0.40%	-0.79%	-0.95%	-0.06%	PCQ
VANGUARD REAL ESTATE INDEX FUND ETF	USD	83.69	1.34%	-1.19%	-5.29%	-6.09%	PCQ
DIREXION DAILY GOLD MINERS INDEX BULL 2X SHARES	USD	27.22	2.41%	-3.68%	-25.12%	-19.73%	PCQ
PROSHARES ULTRASHORT 20+ YEAR TREASURY	USD	32.76	-1.65%	0.49%	8.12%	7.02%	PCQ
ISHARES MSCI EAFE ETF	USD	75.21	0.62%	-0.24%	0.19%	0.94%	PCQ
ISHARES PREFERRED AND INCOME SECURITIES ETF	USD	31.68	0.16%	-1.55%	1.39%	1.70%	NMQ
WISDOMTREE JAPAN HEDGED EQUITY ETF	USD	96.67	-0.25%	1.11%	10.38%	9.83%	PCQ
GRAYSCALE BITCOIN TRUST (BTC)	USD	38.47	1.66%	-1.03%	7.91%	4.40%	PNK

Fuente: Refinitiv

Principales índices

	Cierre	1 D	5 D	1 M	YTD	Cap. Burs. (US\$ Mill.)
▲ Dow Jones (EEUU)	38,521.36	0.37%	0.14%	2.60%	25.45%	12,267
▲ Standard & Poor's 500 (EEUU)	4,954.23	0.23%	0.50%	3.76%	28.48%	43,154
### NASDAQ Composite (EEUU)	Retrieving...	# VALOR!	# VALOR!	# VALOR!	# VALOR!	26,259
▲ Stoxx EUROPE 600 (Europa)	483.89	1.43%	3.12%	1.53%	15.11%	795,004,586
▲ DAX (Alemania)	30.74	0.33%	1.52%	0.65%	34.24%	Mandatory parameter [SECURITY] cannot be
▲ FTSE 100 (Reino Unido)	7,612.45	1.13%	-0.27%	-1.11%	5.19%	Mandatory parameter [SECURITY] cannot be
▲ CAC 40 (Francia)	7,585.39	1.74%	-0.73%	0.22%	25.14%	Mandatory parameter [SECURITY] cannot be
▲ IBEX 35 (España)	9,939.70	-0.34%	0.50%	-1.70%	24.35%	Mandatory parameter [SECURITY] cannot be
▲ MSCI AC Asia Pacific Index	504.92	0.00%	-0.90%	-1.54%	3.40%	Mandatory parameter [SECURITY] cannot be
▲ HANG SENG (Hong kong)	15,510.01	-2.45%	-3.53%	-5.08%	-16.46%	Mandatory parameter [SECURITY] cannot be
▲ SHANGHAI SE Comp. (China)	2,702.19	-4.20%	-6.28%	-7.42%	-13.27%	Mandatory parameter [SECURITY] cannot be
▲ NIKKEI 225 (Japón)	36,160.66	-0.53%	0.26%	8.57%	30.60%	Mandatory parameter [SECURITY] cannot be
▲ S&P / ASX 200 (Australia)	7,625.90	1.42%	0.63%	1.66%	13.48%	Mandatory parameter [SECURITY] cannot be
▲ KOSPI (Corea del Sur)	2,591.31	4.92%	3.63%	-0.32%	10.00%	7,791,068

*Leyenda: Variación 1D: 1 Día; 5D: 5 Días; 1M: 1 Mes; YTD: Var. % a la fecha

Fuente: Refinitiv, Bloomberg

Retna Variable

Estados Unidos (Acciones del SPX Index)

Más Subieron	Mon.	Precio	▲ %	Bolsa
THE TRAVELERS /d	USD	207.64	4.68%	NYQ
ST STREET CP/d	USD	77.545	4.35%	NYQ
PAYPAL HOLDING	USD	64.51	3.90%	NSQ
TEXAS INSTRUMENTS/d	USD	173.09	3.70%	NSQ
QUALCOMM INC/d	USD	150.17	3.36%	NSQ

Fuente: Refinitiv

Más Bajaron	Mon.	Precio	▼ %	Bolsa
SVB FINL GRP O/d	USD	0.11	-31.25%	PNK
LUMEN TCHNLG O/d	USD	1.34	-6.94%	NYQ
ENPHASE ENRGY/d	USD	102.25	-4.13%	NMQ
FIRST SOLAR/d	USD	141.49	-4.04%	NSQ
ALBEMARLE/d	USD	113.96	-3.42%	NYQ

Fuente: Refinitiv

Europa (Acciones del STOXX EUROPE 600)

Más Subieron	Mon.	Precio	▲ %	Bolsa
MISFRESH LTD D/d	USD	0.586	10.36%	NMQ
GENIUS GROUP O/d	USD	1.0234	10.35%	ASQ
C3AI INC A ORD/d	USD	35.32	9.49%	NYQ
INDIVIOR/d	GBP	1590	7.80%	LSE
DXN SMCND 3X B/d	USD	12.3	4.95%	PCQ

Fuente: Refinitiv

Más Bajaron	Mon.	Precio	▼ %	Bolsa
RED 5/d	AUD	0.145	-9.38%	ASX
DGTL MD SL A O/d	USD	0.3801	-9.15%	NYQ
NORTHGOLD/d	SEK	6.25	-8.36%	STO
MANILA BULLETT/d	PHP	0.29	-7.94%	PHS
SAFEHOLD INC O/d	USD	25.01	-6.33%	NYQ

Fuente: Refinitiv

Monedas

###	Euro	Precio	1 D*	5 D*	1 M*	YTD*
▲ Yen	Retrieving...	# VALOR!	# VALOR!	# VALOR!	# VALOR!	# VALOR!
▲ Yuan	148.73	0.83%	0.84%	4.49%	3.86%	
▲ Won Coreano	7.1982	0.65%	0.25%	0.87%	2.76%	
▲ Libra Esterlina	1334.72	0.21%	0.13%	3.03%	-3.98%	
▲ Dólar de Hong Kong	1.2528	-1.53%	-1.43%	-1.27%	9.62%	
▲ Dólar Australiano	7.8215	0.05%	0.10%	0.13%	-0.35%	
▲ Dólar Australiano	0.6477	-1.51%	-2.01%	-4.69%	-3.72%	

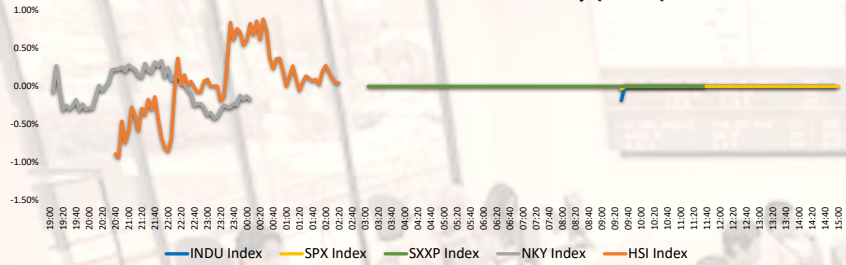
*Leyenda: Variación 1D: 1 Día; 5D: 5 Días; 1M: 1 Mes; YTD: Var. % a la fecha

Materias Primas

	Precio	1 D*	5 D*	1 M*	YTD*
Oro (US\$ Oz. T) (LME)	Retrieving...	# VALOR!	# VALOR!	# VALOR!	# VALOR!
Plata (US\$ Oz. T) (LME)	22.3097	-1.70%	-3.74%	-7.69%	13.77%
Cobre (US\$ TM) (LME)	8247.24	0.00%	-3.11%	# VALOR!	5.38%
Zinc (US\$ TM) (LME)	2408.25	0.00%	-5.91%	# VALOR!	-23.41%
Petroleo WTI (US\$ Barril) (NYM)	73.31	0.73%	-5.80%	-3.17%	1.12%
Etano (US\$ TM) (LME)	24550	0.00%	-4.77%	# VALOR!	15.52%
Piñón (US\$ TM) (LME)	2112.72	0.00%	-3.22%	# VALOR!	13.45%
Azúcar #11 (US\$ Libra) (NYB-ICE)	23.56	0.13%	-1.46%	14.76%	36.82%
Cacao (US\$ TM) (NYB-ICE)	23.56	0.13%	-1.46%	14.76%	36.82%
Café Arábica (US\$ TM) (NYB-ICE)	5107	0.65%	7.77%	20.33%	120.80%

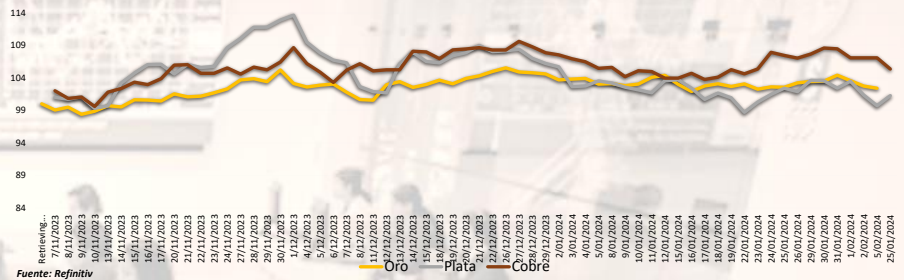
*Leyenda: Variación 1D: 1 Día; 5D: 5 Días; 1M: 1 Mes; YTD: Var. % a la fecha

Mercado Evolución Intraday (var %)



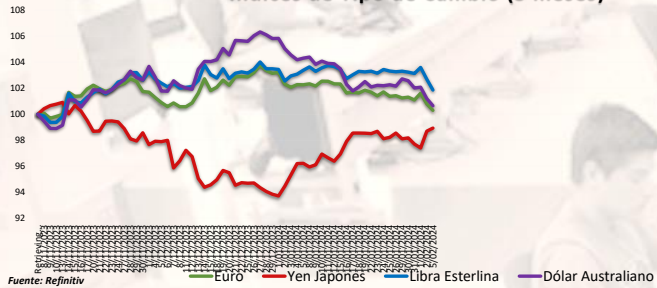
Fuente: Refinitiv, Bloomberg

Índices de Metales principales (3 meses)



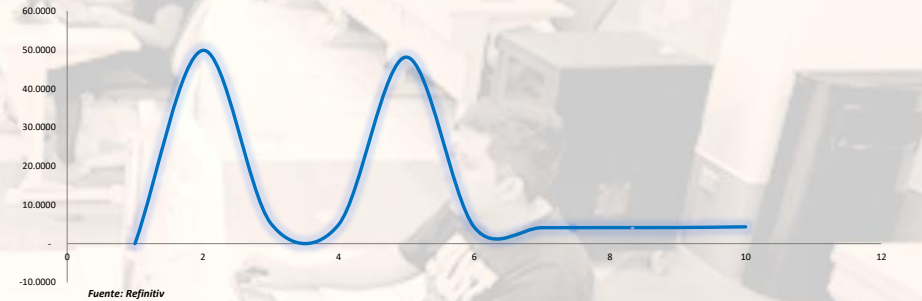
Fuente: Refinitiv

Índices de Tipo de Cambio (3 meses)



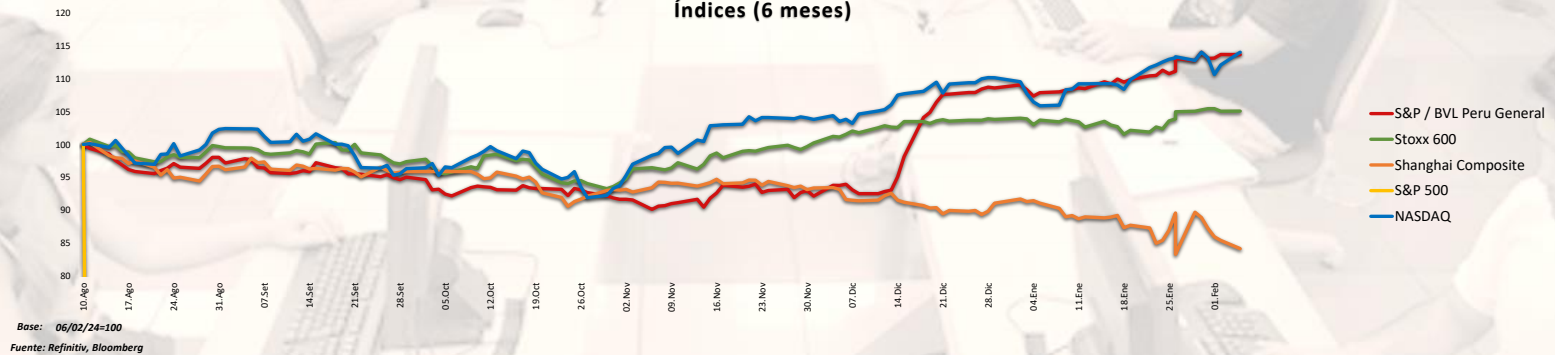
Fuente: Refinitiv

Curva de Rendimiento Bonos Tesoro EEUU (%)



Fuente: Refinitiv

Índices (6 meses)



Base: 06/02/24=100
Fuente: Refinitiv, Bloomberg

Coordinador Laboratorio de Mercado de Capitales: MS Javier Penny Pestana
Apoyo: Alfonso Ramirez y Luis Muedas
email: pulsobursatil@ulima.edu.pe

RANKING ACCIONES LIMA

	Código	Moneda	Precio	1 D*	5 D*	1 M*	YTD*	Frecuencia	Volumen	Beta	Rentabilidad por Dividendos (%)	Precio-Beneficio	Capitalización Bursátil (M US\$)	Sector	Participación Índice
▲	ALICORCLM	S/.	6.48	0.00%	-0.15%	4.35%	0.18%	5.00%	5,107	0.60	4.28	11.26	53,450	Industrial	-11.02%
▲	BACKUS1LM	S/.	23.50	0.00%	-0.42%	6.82%	0.87%	90.00%	1,676	0.36	7.23	0.00	12	Industriales	-20.96%
▼	BAP	US\$	148.35	-0.97%	-1.47%	-2.11%	9.35%	90.00%	370,177	1.12	4.51	8.78	26,697,532	Diversas	-7.36%
▼	BVN	S/.	1.60	-0.62%	0.00%	1.91%	10.48%	85.00%	54,127	0.75	7.34	0.00	87,470	Bancos y Financieras	-9.14%
▼	CASAGRCLLM	S/.	1.60	-0.62%	0.00%	1.91%	10.48%	85.00%	54,127	0.75	7.34	0.00	87,470	Bancos y Financieras	-9.14%
▼	BBVACIPELM	US\$	148.35	-0.97%	-1.47%	-2.11%	9.35%	90.00%	370,177	1.12	4.51	8.78	26,697,532	Diversas	-7.36%
▼	CORAREILM	S/.	1.02	0.00%	4.08%	5.15%	-25.41%	80.00%	248,000	0.83	1.71	0.00	13,785	Industriales	-32.24%
▼	CPAC.K	US\$	5.05	-0.01%	-2.32%	-1.94%	-2.17%	90.00%	4,592	0.51	10.49	42.16	22,608	Industriales	-22.32%
▲	CYBERDECLM	US\$	38.10	0.26%	-5.93%	8.86%	37.05%	85.00%	953	1.04	5.56	12.73	890,020	Mineras	7.75%
▲	ENGFEC1LM	S/.	2.16	0.93%	0.47%	-0.92%	-28.27%	90.00%	62,708	0.63	10.45	5.48	11,392	Servicios Públicos	-44.19%
▲	ENDISCLLM	US\$	38.10	0.26%	-5.93%	8.86%	37.05%	85.00%	953	1.04	5.56	12.73	890,020	Mineras	7.75%
▲	FEBRECLLM	S/.	2.82	0.00%	1.44%	17.50%	39.31%	90.00%	1,345,453	0.89	8.07	0.00	20,356	Diversas	18.48%
▲	AEZACL1LM	S/.	0.59	0.00%	5.36%	-1.67%	-27.33%	65.00%	33,313	0.61	0.00	6.25	116	Diversas	-32.39%
▼	IFS	US\$	23.60	-0.63%	1.81%	11.11%	0.43%	90.00%	18,417	1.11	4.99	6.77	593,940	Diversas	-14.58%
▼	INRETC1LM	US\$	35.50	0.00%	0.00%	-0.70%	10.35%	80.00%	2,508	0.66	2.33	15.51	106,997	Diversas	-11.91%
▲	LUSURCLLM	S/.	16.00	0.00%	0.00%	3.90%	13.89%	85.00%	14,539	0.50	6.61	0.00	10,393	Servicios Públicos	-5.39%
▲	MINSURILM	S/.	4.17	0.00%	0.97%	8.31%	24.72%	90.00%	108,824	0.95	5.39	19.70	40,543	Mineras	0.48%
▼	SCOX	US\$	79.34	-2.92%	-5.16%	-9.43%	31.38%	90.00%	1,302,415	1.29	4.02	23.79	99,438,464	Mineras	-11.87%
▲	SIDERCLLM	S/.	1.32	0.00%	-2.22%	11.86%	-11.87%	85.00%	25,453	0.68	15.26	0.00	1,167	Industriales	-28.96%
▲	UNACEMCLLM	S/.	2.77	0.00%	0.00%	0.38%	11.25%	10.00%	0	-0.02	4.15	0.00	717	Diversas	0.40%
▲	VOICABCLLM	S/.	2.77	0.00%	0.00%	0.38%	11.25%	10.00%	0	-0.02	4.15	0.00	717	Diversas	0.40%
▼	BROCAL1LM	S/.	1.60	-0.62%	0.00%	1.91%	10.48%	85.00%	54,127	0.75	7.34	0.00	87,470	Bancos y Financieras	-9.14%
▼	CORARECLLM	S/.	1.60	-0.62%	0.00%	1.91%	10.48%	85.00%	54,127	0.75	7.34	0.00	87,470	Bancos y Financieras	-9.14%
▲	ENGIECLLM	S/.	3.78	2.16%	3.56%	9.25%	-43.78%	90.00%	88,421	0.83	7.53	19.20	192,719	Servicios Públicos	-71.74%
▲	GBVIACL1LM	S/.	0.59	0.00%	5.36%	-1.67%	-27.33%	65.00%	33,313	0.61	0.00	6.25	116	Diversas	-32.39%

Cantidad de Acciones: 25
Fuente: Refinitiv

Subieron
Bajaron
Mantuvieron

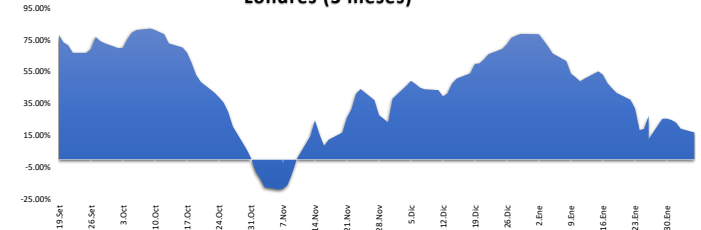
** PER se utiliza en el mercado de valores y moneda original del instrumento
*Leyenda: Variación 1D: 1 Día; 5D: 5 Días; 1M: 1 Mes; YTD: Var. % a la fecha

Índices Sectoriales

	Cierre	1 D*	5 D*	1 M*	YTD*	Beta
Consumer Index	1,315.43	0.47%	#IVALOR!	2.98%	6.64%	0.25
S&P/BVL Industrial Index	263.12	0.00%	#IVALOR!	7.55%	6.60%	0.14
S&P/BVL Financials Index	1,107.97	-0.55%	0.00%	5.90%	imeter [SECUF]	1.44
S&P/BVL Construction Index	224.37	0.01%	0.00%	5.32%	imeter [SECUF]	0.11
S&P/BVL Public Services Index	1,022.52	1.15%	0.00%	0.40%	imeter [SECUF]	0.24
S&P/BVL Mining Index	569.04	-2.92%	0.00%	1.30%	imeter [SECUF]	1.30
S&P/BVL Electric Utilities Index	998.26	1.15%	0.00%	0.40%	imeter [SECUF]	0.24

*Leyenda: Variación 1D: 1 Día; 5D: 5 Días; 1M: 1 Mes; YTD: Var. % a la fecha
#N/A Mandatory parameter [SECURITY] cannot be empty
#N/A Mandatory parameter [SECURITY] cannot be empty
#N/A Mandatory parameter [SECURITY] cannot be empty

Correlación Rend. Índice Minero vs Índice de Metales de Londres (3 meses)



Fuente: Refinitiv

Rating Crédito Latinoamérica

CLASIFICACIONES DE RIESGO

País	Moody's	Fitch	S&P
Perú	A	BBB	BBB
México	A+	BBB-	BBB
Venezuela	WR	WD	NR
Brazil	BBB	BB	BB
Colombia	BB+	BB+	BB+
Chile	AA-	A-	A
Argentina	CCC	WD	CCC-
Panamá	WD	BBB-	BBB

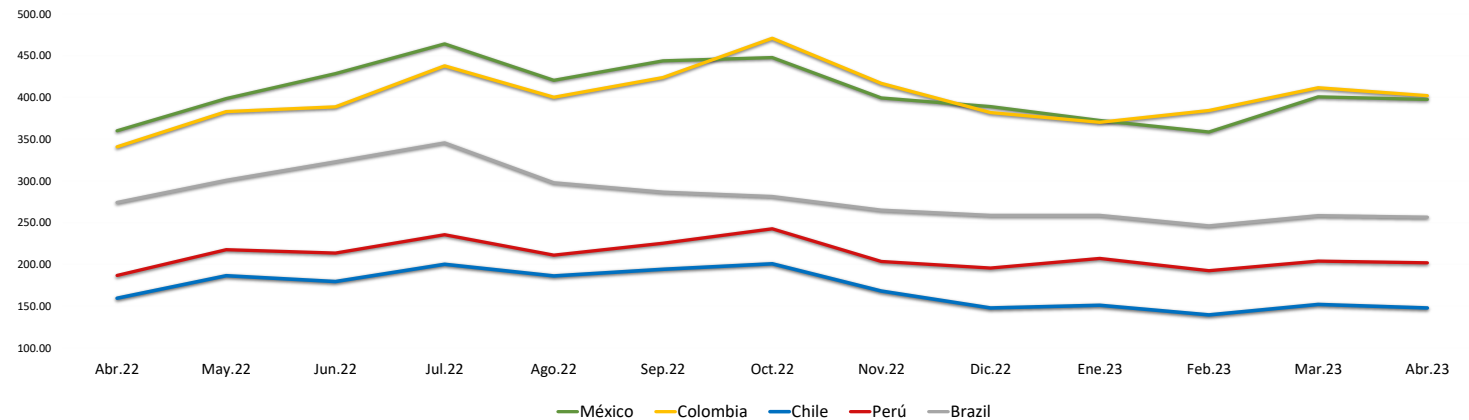
Fuente: Refinitiv, Bloomberg

Leyenda

	Moody's	Fitch	S&P
Prima	Aaa	AAA	AAA
Alto Grado	Aa1	AA+	AA+
	Aa2	AA	AA
	Aa3	AA-	AA-
Grado Alto Medio	A1	A+	A+
	A2	A	A
	A3	A-	A-
Grado Bajo Medio	Baa1	BBB+	BBB+
	Baa2	BBB	BBB
	Baa3	BBB-	BBB-
Sin Grado de Inversión Especulativo	Ba1	BB+	BB
	Ba2	BB	BB
	Ba3	BB-	BB-
Altamente Especulativo	B1	B+	B+
	B2	B	B
	B3	B-	B-
Riesgo Sustancial	Caa1	CCC+	CCC+
	Caa2	CCC	CCC
	Caa3	CCC-	CCC-
Extremadamente Especulativo	Ca	CC	CC
		C	
Poca esperanzas de Pago		RD	SD
Impago	C	DDD	D
		DD	
Sin Clasificar		D	

Fuente: Refinitiv, Bloomberg

Riesgo País Latinoamérica (pbs)



	Abr.22	May.22	Jun.22	Jul.22	Ago.22	Sep.22	Oct.22	Nov.22	Dic.22	Ene.23	Feb.23	Mar.23	Abr.23
Perú	186.67	217.55	213.55	235.43	211.00	225.27	242.59	203.41	195.50	207.05	192.30	203.83	201.90
Brazil	274.06	300.64	322.82	345.48	297.70	286.56	281.30	264.90	258.64	258.64	246.10	258.35	256.55
Chile	159.44	186.32	179.32	200.10	186.09	194.05	200.69	167.97	147.82	150.95	139.45	152.00	147.75
Colombia	340.78	383.05	388.73	437.86	400.26	423.83	470.84	416.81	381.77	370.18	384.35	411.61	402.15
México	360.00	398.59	428.41	464.10	420.43	443.77	447.72	399.31	389.00	372.32	358.55	400.70	397.60

Fuente: BCPR