

LATINOAMERICA

Perú: El índice General de la BVL finalizó la sesión de hoy con un resultado positivo de +0.19%. El índice mantiene una tendencia positiva acumulada anual de +5.09% en moneda local y una tendencia acumulada positiva de +0.86% en moneda ajustada en dólares. Con respecto al S&P/BVL Perú SEL varió en +0.09% mientras que el S&P/BVL LIMA 25 en +0.23%. El spot PEN alcanzó S/3.8607. Titular: Valor de Petroperú “en rojo”: podría impedir asumir más lotes petroleros.

Chile: El índice IPSA culminó el día con un retorno negativo de -0.15%. Los sectores más perjudicados de la jornada fueron Servicios de comunicación (-1.95%) y Energía (-1.17%). Las acciones con el peor desempeño fueron Compañía Sud Americana de Vapo (-4.33%) y ENTEL Chile SA (-1.95%). Titular: Mercado reafirma su optimismo sobre el descenso de la inflación pese al alza del IPC en enero.

Colombia: El índice COLCAP concluyó la sesión con un retorno negativo de -1.42%. Los sectores más perjudicados de la jornada fueron Materiales (-2.61%) y Servicios públicos (-2.02%). Las acciones con peor desempeño fueron Cementos Argos SA (-4.22%) y Cementos Argos SA (-3.78%). Titular: Reacciones de líderes gremiales por ataques de manifestantes a magistrados en la Corte.

México: El índice IPC cerró el día en terreno negativo de -1.62%. Los sectores más perjudicados de la jornada fueron > Materiales (-4.83%) y Salud (-4.16%). Las acciones con peor desempeño fueron Cemex SAB de CV (-8.28%) y Grupo Televisa SA (-4.59%). Titular: Banxico deja tasa de interés en 11.25%... pero advierte que ya evaluará recortes

Brasil: El índice IBOVESPA cerró el día en terreno negativo de -1.33%. Los sectores más perjudicados de la jornada fueron Tecnología de la información (-8.66%) y Salud (-2.53%). Las acciones con peor desempeño fueron Totvs SA (-9.77%) y MRV Engenharia e Participações (-9.46%). Titular: La línea de innovación del BNDES ya aprobó R\$ 1,8

Renta Variable

Más Subieron	Bolsa	Mon.	Precio	▲ %
INDUSTRIAS PENOL	MEX	MXN	221.86	4.91%
FALABELLA SA	SGO	CLP	2,140.00	4.39%
CENCOSUD SA	SGO	CLP	1,625.00	4.03%
GRUPO FIN INB-O	MEX	MXN	48.65	3.64%
GRUPO CARSO-A1	MEX	MXN	163.79	3.49%

Fuente: Refinitiv

Más Bajaron	Bolsa	Mon.	Precio	▼ %
AMERICA MC NYQ	NYQ	USD	18	-2.82%
FOMENTO ECON-UBD	MEX	MXN	229	-2.70%
CONCHATOR SGO	SGO	CLP	990	-2.56%
CEMENTOS ARGOS	COL	COP	6,420	-2.43%
KIMBERLY-CL MEX	MEX	MXN	37	-2.37%

Fuente: Refinitiv

Por Monto Negociado	Bolsa	Monto (US\$)
WALMART DE MEXIC	MEX	112,535.10
CEMEX SAB-CPO	MEX	49,196.71
GRUPO F BANORT-O	MEX	44,546.66
AMERICA MOVIL-L	NYQ	32,953.42
FOMENTO ECON-UBD	MEX	30,715.85

Fuente: Refinitiv

Por Volumen	Bolsa	Volumen
ENEL CHILE SA	SGO	126,767,659.00
BANCO DE CHILE	SGO	102,939,634.00
CEMEX SAB-CPO	MEX	63,512,580.00
BANCO SANTANDER	SGO	63,492,784.00
ENEL AMERICAS SA	SGO	30,077,836.00

Fuente: Refinitiv

ETFs

	Mon.	Cierre	1 D	5 D	1 M	YTD	Bolsa
ISHARES MSCI ALL PERU CAPPED	USD	USD	USD	USD	USD	CAD	USD
ISHARES MSCI CHILE CAPPED	USD	24.69	-0.96%	-3.63%	-12.07%	-3.33%	BTQ
GLOBAL X MSCI COLOMBIA	USD	23.09	0.00%	-2.78%	0.26%	6.56%	PCQ
ISHARES MSCI MEXICO CAPPED	USD	176.82	-1.15%	0.31%	-0.29%	50.63%	LSE
ISHARES MSCI EMERGING MARKETS	USD	39.41	-0.56%	1.68%	-2.04%	6.83%	PCQ
VANGUARD FTSE EMERGING MARKETS	CAD	32.73	-0.61%	1.90%	0.43%	5.04%	TOR
ISHARES CORE MSCI EMERGING MARKETS	USD	49.63	-0.62%	1.47%	-1.78%	9.08%	PCQ
ISHARES JP MORGAN EMERGING MARKETS BONDS	USD	87.46	-0.13%	-1.01%	-2.20%	5.48%	NMQ
MORGAN STANLEY EMERGING MARKETS DOMESTIC	USD	4.76	1.49%	2.59%	2.15%	9.93%	NYQ
ISHARES MSCI BRAZIL ETF	USD	32.71	-2.04%	-1.74%	-6.84%	1.58%	PCQ

Fuente: Refinitiv

Lima, 08 de Febrero de 2024

Principales índices

	Cierre	1 D	5 D	1 M	YTD	USD
▼ IPSA (Chile)	6,001.20	-0.15%	-0.83%	-3.97%	13.16%	108,449
▼ IGPA (Chile)	30,364.83	-0.15%	-0.82%	-4.21%	5.87%	130,897
▼ COLSC (Colombia)	799.48	-0.47%	-2.97%	-1.49%	-8.00%	3,120
▼ COLCAP (Colombia)	1,261.10	-1.42%	-1.30%	5.51%	4.95%	67,089
▲ S&P/BVL LIMA (Peru)	27,282.52	0.19%	0.81%	5.53%	40.09%	119,625
▲ S&P/BVL SEL (Peru)	717.87	0.09%	0.76%	8.20%	41.05%	102,132
▲ S&P/BVL LIMA 25	34,835.59	0.23%	0.38%	6.44%	24.04%	118,165
▼ IPC (México)	57,762.44	-1.62%	-0.11%	0.52%	24.69%	437,198
▼ IBOVESPA (Brazil)	128,216.92	-1.3%	-0.2%	-4.4%	12.4%	741,547

*Leyenda: Variación 1D: 1 Día; 5D: 5 Días; 1M: 1 Mes; YTD; Var. % a la fecha
Fuente: Refinitiv, Bloomberg

Monedas

	Precio	1 D*	5 D*	1 M*	YTD*
Sol (PEN)	3.85	2.79%	1.26%	4.75%	-0.59%
▲ Peso Chileno (CLP)	965.80	6.27%	3.66%	9.25%	2.33%
▲ Peso Colombiano (COP)	3,940.00	0.73%	1.27%	1.73%	-9.63%
▲ Peso Mexicano (MXN)	17.14	-0.40%	0.36%	1.25%	-14.00%
▼ Real Brasileiro (BRL)	4.99	1.19%	1.54%	2.88%	-2.44%

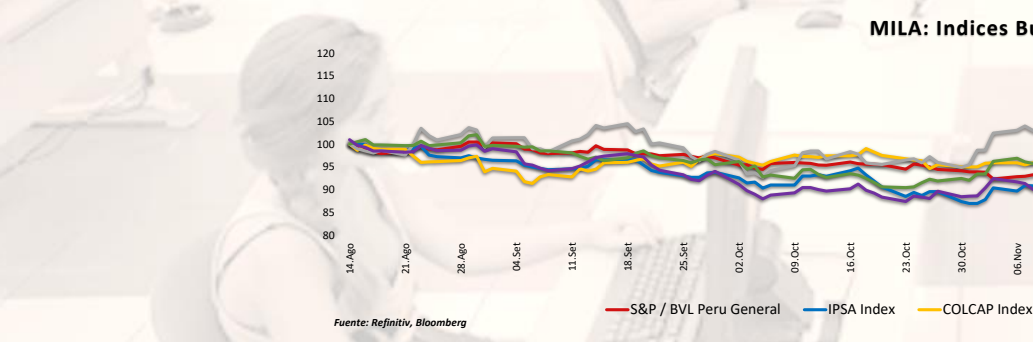
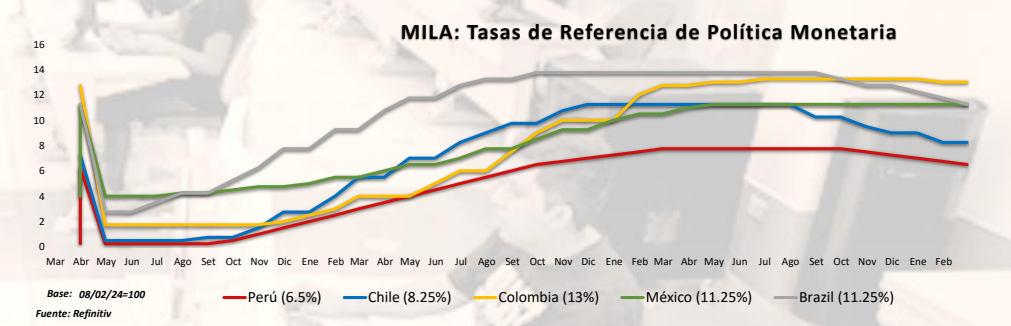
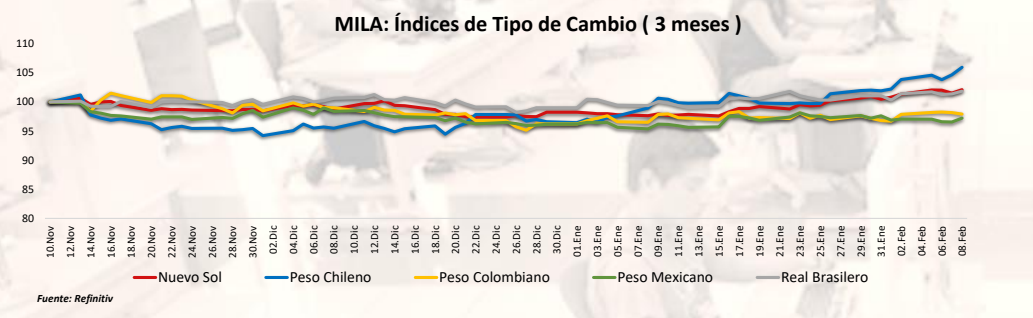
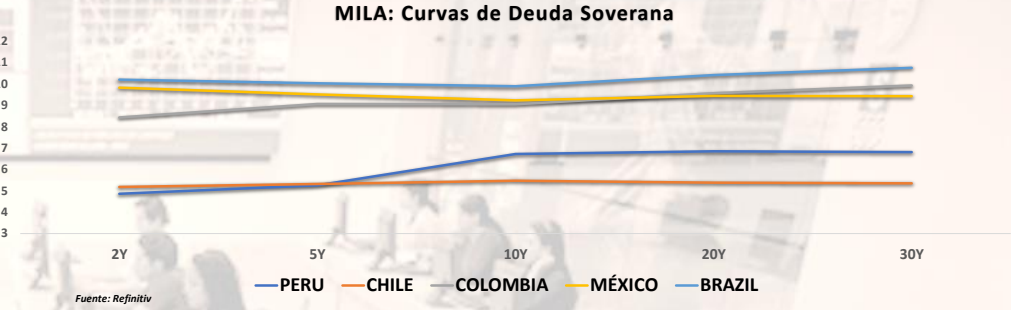
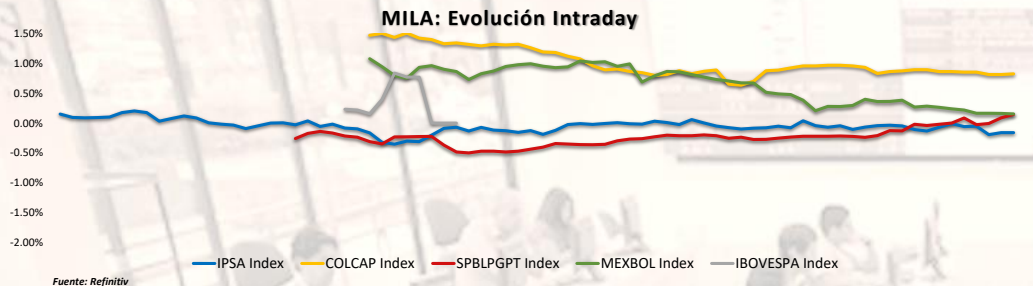
*Leyenda: Variación 1D: 1 Día; 5D: 5 Días; 1M: 1 Mes; YTD; Var. % a la fecha
Fuente: Refinitiv

Renta Fija

Instrumento	Moneda	Precio	Bid Yield (%)	Ask Yield (%)	Duración
PERU 7.35 07/21/25	USD	USD	USD	USD	USD
PERU 4.125 08/25/27	USD	4.92	97.55	477.4%	3.33
PERU 8.75 11/21/33	USD	5.60	124.14	545.3%	7.06
PERU 6.55 03/14/37	USD	5.56	108.59	551.2%	8.40
PERU 5.625 11/18/2050	USD	5.60	100.47	553.7%	14.07
CHILE 2.45 01/31/31	USD	4.79	86.04	476.1%	6.37
CHILE 3.125 01/21/26	USD	4.60	97.44	442.1%	1.93
CHILE 3.625 10/30/42	USD	5.47	79.19	535.2%	12.92
COLOM 11.85 03/09/28	USD	7.05	117.36	687.9%	3.34
COLOM 10.375 01/28/33	USD	7.45	119.09	702.9%	6.11
COLOM 7.375 09/18/37	USD	7.32	100.27	722.5%	8.65
COLOM 6.125 01/18/41	USD	7.45	87.53	731.5%	10.00
MEX 4 10/02/23	MXV	4.54	88.58	443.7%	7.13
MEX5.55 01/45	USD	6.17	93.02	609.6%	11.98

Fuente: Refinitiv

Coordinador Laboratorio de Mercado de Capitales: MS Javier Penny Pestana
Apoyo: Alfonso Ramirez, Luis Muedas y Leonardo Román
email: pulsobursatil@ulima.edu.pe



Coordinador Laboratorio de Mercado de Capitales: MS Javier Penny Pestana
Apoyo: Alfonso Ramirez, Luis Muedas and Leonardo Román
email: pulsobursatil@ulima.edu.pe

MUNDO

Estados Unidos:

El mercado estadounidense cerró con rendimientos positivos. El índice DOW JONES cerró con resultados en verde, en un contexto en el que los inversores reaccionaban a los informes de ganancias, los comentarios de los responsables políticos sobre los recortes de las tasas de interés, y un informe de empleo, el cual señaló que las solicitudes iniciales de la semana pasada se situaron en 218.000, situándose por debajo de las previsiones. El índice S&P 500 también terminó con ganancias, luego que más de la mitad de las empresas del índice hayan informado ganancias trimestrales, superando en un 80.6% las expectativas, en comparación con un promedio a largo plazo del 67%, según datos de LSEG. Por último, el índice NASDAQ finalizó con rendimientos positivos. En el frente corporativo, las acciones de Walt Disney subieron un 11.5%, hacia su mejor día en más de tres años, después de que la empresa elevara sus previsiones y los beneficios superaran los pronósticos. Además, Arm Holdings también se disparó un 47.9% tras publicar una sólida previsión de beneficios. De este modo, DOW JONES +0.13%, S&P 500 +0.06% y NASDAQ +0.24% terminaron el día con resultados positivos.

Europa:

Los principales índices europeos terminaron la sesión con rendimientos mixtos. El índice paneuropeo STOXX 600 cerró a la baja, las acciones europeas cayeron el jueves debido a datos mixtos de inflación y política monetaria. Mientras la Eurozona registró una inflación del 2.8%, el Banco de Inglaterra mantuvo las tasas estables; en EE. UU., señales de un mercado laboral más débil incrementaron las expectativas de recortes de la Reserva Federal. El mercado inglés, reflejado en el FTSE 100, cerró con resultados negativos con caídas en farmacéuticas y biotecnológicas por obstáculos en el acceso al mercado. Los precios del oro afectaron la minería, mientras Unilever subió 3.5% con un plan de recompra de acciones. British American Tobacco ganó 7.5% con proyecciones positivas y Compass aumentó 2.7% en ingresos orgánicos. Del mismo modo el mercado alemán, reflejado en el índice DAX, cerró con ganancias. Los inversores evaluaron nuevos anuncios corporativos mientras los bancos centrales instaron a la cautela en la política monetaria. Infineon lideró con un aumento del 4%, respaldado por recomendaciones positivas de Goldman Sachs y Stifel. Siemens también avanzó un 2%, superando las expectativas de beneficios del primer trimestre. Otras ganancias notables incluyeron Continental (3.6%), BMW (2.5%) y Zalando (2.4%). El mercado francés, cerró la sesión con rendimientos positivos, luego de que los resultados corporativos fueran bien recibidos. De este modo, FTSE 100 -0.44%; CAC 40 +0.71%; DAX +0.25%; STOXX 600 -0.07% terminaron en niveles mixtos.

Asia:

Los principales índices asiáticos cerraron con rendimientos mayoritariamente positivos. El mercado chino acabó con rendimientos positivos, las acciones en China subieron por tercer día mientras Beijing tomaba medidas para estabilizar los mercados, incluyendo el nombramiento de un nuevo regulador de valores y la restricción de la venta en corto. Los últimos datos mostraron presiones deflacionarias persistentes con caídas históricas en los precios al consumidor y al productor. Por otro lado, en el mercado de Hong Kong, el índice Hang Seng cayó por segundo día debido a pérdidas en todos los sectores. Los inversores estaban preocupados por la caída de los precios al consumidor y al productor en China, junto con las reservas de divisas de Hong Kong que alcanzaron un mínimo de tres meses, con el gobierno advirtiendo sobre el impacto de la desaceleración en el extranjero en la economía local. El mercado sudcoreano terminó con resultados positivos, en diciembre de 2023, Corea del Sur reportó un superávit de cuenta corriente de \$7.41 mil millones, un aumento respecto al superávit de \$3.89 mil millones del mes anterior. Este octavo mes consecutivo de superávit fue impulsado por mayores exportaciones. El superávit en la cuenta de bienes del país alcanzó los \$8.04 mil millones debido al aumento anual de las exportaciones en un 5.8% a \$59 mil millones y a la disminución de las importaciones en un 9.3% a \$50.97 mil millones en comparación con el año anterior. El mercado japonés cerró al alza el jueves, cerrando en sus niveles más altos en más de tres décadas, impulsado por sólidos resultados corporativos y comentarios conciliadores de un funcionario del Banco de Japón. El vicegobernador del BOJ, Shinichi Uchida, dijo que el banco central no endurecería agresivamente su política monetaria incluso si decide terminar con las tasas de interés negativas. El mercado australiano terminó a la baja, subiendo por segunda sesión consecutiva y siguiendo las ganancias en Wall Street durante la noche, ya que una fuerte temporada de ganancias y las firmes expectativas de recorte de tasas de interés continuaron impulsando los mercados al alza. De esta forma, NIKKEI +2.06%, HANG SENG -1.27%, CSI 300 +0.64%; S&P/ASX 200 +0.31%; KOSPI +0.41%, SHANGHAI COMPOSITE +1.28% terminaron con rendimientos mayoritariamente positivos.

ETFs

	Mon.	Cierre	1 D	5 D	1 M	YTD	Bolsa
SPDR S&P 500 ETF TRUST	Access Denied: User req	498.32	0.04%	1.86%	4.54%	5.43%	nied: User req to PE(64)
ISHARES MSCI EMERGING MARKETS ETF	USD	39.41	-0.56%	1.68%	-2.04%	-0.83%	PCQ
ISHARES IBOXX \$ HIGH YIELD CORPORATE BOND ETF	Access Denied: User req	77.20	-0.05%	-0.44%	-0.63%	0.09%	nied: User req to PE(64)
FINANCIAL SELECT SECTOR SPDR FUND	Access Denied: User req	38.97	-0.38%	0.39%	3.31%	3.20%	nied: User req to PE(64)
VANECK GOLD MINERS ETF	Access Denied: User req	27.30	-0.58%	-5.96%	-12.42%	-10.67%	nied: User req to PE(64)
ISHARES RUSSELL 2000 ETF	Access Denied: User req	196.15	1.52%	0.36%	-3.87%	-1.69%	nied: User req to PE(64)
SPDR GOLD SHARES	Access Denied: User req	188.33	-0.09%	-1.09%	-1.64%	-1.25%	nied: User req to PE(64)
ISHARES 20+ YEAR TREASURY BOND ETF	Access Denied: User req	94.04	-0.58%	-4.28%	-5.75%	-4.34%	ied: User req to PE(6561)
INVESCO QQQ TRUST SERIES 1	Access Denied: User req	432.79	0.19%	2.59%	5.22%	7.50%	ied: User req to PE(6561)
ISHARES BIOTECHNOLOGY ETF	Access Denied: User req	134.25	0.40%	-1.47%	-2.03%	-2.77%	ied: User req to PE(6560)
ENERGY SELECT SECTOR SPDR FUND	Access Denied: User req	84.61	1.03%	1.45%	0.69%	-0.15%	nied: User req to PE(64)
PROSHARES ULTRA VIX ST FUTURES ETF	Access Denied: User req	7.06	-1.12%	-11.08%	-16.05%	-16.25%	nied: User req to PE(64)
UNITED STATES OIL ETF	Access Denied: User req	71.52	3.03%	3.55%	6.48%	8.74%	nied: User req to PE(64)
ISHARES MSCI BRAZIL ETF	USD	32.71	-2.04%	-1.74%	-6.84%	-4.83%	PCQ
SPDR S&P OIL & GAS EXP & PRODUCTION ETF	Access Denied: User req	133.84	1.23%	1.25%	-3.10%	-2.98%	nied: User req to PE(64)
UTILITIES SELECT SECTOR SPDR FUND	Access Denied: User req	60.04	-0.71%	-4.12%	-5.31%	-6.55%	nied: User req to PE(64)
ISHARES US REAL ESTATE ETF	Access Denied: User req	87.10	0.69%	-1.37%	-5.80%	-5.55%	nied: User req to PE(64)
SPDR S&P BIOTECH ETF	Access Denied: User req	89.22	1.31%	0.28%	-1.80%	-1.12%	nied: User req to PE(64)
ISHARES IBOXX \$ INVESTMENT GRADE CORP BOND ETF	Access Denied: User req	108.30	-0.51%	-2.11%	-2.49%	-1.46%	nied: User req to PE(64)
ISHARES JP MORGAN USD EMERGING MARKETS BOND ETF	USD	87.46	-0.13%	-1.01%	-2.20%	-0.82%	NMQ
REAL ESTATE SELECT SECT SPDR FUND	Access Denied: User req	38.31	0.55%	-1.28%	-5.41%	-5.24%	nied: User req to PE(64)
ISHARES CHINA LARGE-CAP ETF	Access Denied: User req	22.10	-2.30%	1.10%	-7.45%	-4.91%	nied: User req to PE(64)
CONSUMER STAPLES SPDR FUND	Access Denied: User req	73.79	-0.03%	-0.83%	2.66%	1.30%	nied: User req to PE(64)
VANECK JUNIOR GOLD MINERS ETF	Access Denied: User req	33.13	-0.51%	-5.91%	-13.27%	-10.99%	nied: User req to PE(64)
SPDR BLOOMBERG HIGH YIELD BOND ETF	Access Denied: User req	94.54	0.02%	-0.30%	-0.55%	0.11%	nied: User req to PE(64)
VANGUARD REAL ESTATE INDEX FUND ETF	Access Denied: User req	84.25	0.81%	-1.36%	-5.78%	-5.46%	nied: User req to PE(64)
DIREXION DAILY GOLD MINERS INDEX BULL 2X SHARES	Access Denied: User req	26.45	-1.42%	-11.86%	-25.07%	-22.00%	nied: User req to PE(64)
PROSHARES ULTRASHORT 20+ YEAR TREASURY	Access Denied: User req	33.48	1.67%	8.95%	12.58%	9.38%	nied: User req to PE(64)
ISHARES MSCI EAFE ETF	Access Denied: User req	75.04	-0.17%	-0.94%	-0.31%	0.71%	nied: User req to PE(64)
ISHARES PREFERRED AND INCOME SECURITIES ETF	Access Denied: User req	31.81	0.35%	-0.93%	1.60%	2.12%	ied: User req to PE(6561)
WISDOMTREE JAPAN HEDGED EQUITY ETF	Access Denied: User req	97.84	0.17%	1.53%	11.22%	11.16%	nied: User req to PE(64)
GRAYSCALE BITCOIN TRUST (BTC)	Access Denied: User req	40.68	3.17%	5.91%	16.86%	10.39%	ied: User req to PE(\$810)

Fuente: Refinitiv

Principales índices

	Cierre	1 D	5 D	1 M	YTD	Cap. Burs. (US\$ Mill.)
▲ Dow Jones (EEUU)	38,726.33	0.13%	0.54%	2.69%	28.76%	12,441
▲ Standard & Poor's 500 (EEUU)	4,997.91	0.06%	1.87%	4.49%	32.99%	43,872
USD NASDAQ Composite (EEUU)	EUR	USD	GBP	EUR	EUR	USD
▲ Stoxx EUROPE 600 (Europa)	483.89	1.43%	3.12%	1.53%	15.11%	666,739,943
▲ DAX (Alemania)	30.74	0.33%	1.52%	0.65%	34.24%	41
▲ FTSE 100 (Reino Unido)	7,595.48	0.90%	-0.35%	-1.65%	6.09%	592
▲ CAC 40 (Francia)	7,665.63	2.82%	1.01%	1.73%	29.52%	3,783,205
▼ IBEX 35 (España)	9,905.40	-0.69%	-1.08%	-1.79%	27.41%	808,284
▲ MSCI AC Asia Pacific Index	504.92	0.00%	0.21%	-4.56%	5.50%	21,948
▼ HANG SENG (Hong kong)	15,878.07	-0.14%	2.00%	-6.84%	-12.51%	18,612
▲ SHANGHAI SE Comp. (China)	2,865.90	1.60%	3.43%	-3.01%	-7.82%	67,107,565
▲ NIKKEI 225 (Japón)	36,863.28	2.06%	2.37%	9.91%	35.76%	662,423
▲ S&P / ASX 200 (Australia)	7,639.20	1.60%	0.67%	0.33%	14.01%	29,313
▲ KOSPI (Corea del Sur)	2,620.32	6.10%	3.06%	-1.32%	12.35%	9,384,468

*Leyenda: Variación 1D: 1 Día; 5D: 5 Días; 1M: 1 Mes; YTD: Var. % a la fecha

Fuente: Refinitiv, Bloomberg

Renta Variable

Estados Unidos (Acciones del SPX Index)

Más Subieron	Mon.	Precio	▲ %	Bolsa	Más Bajaron	Mon.	Precio	▼ %	Bolsa
THE TRAVELERS /d	USD	207.64	4.68%	NYQ	SVB FINL GRP O/d	USD	0.11	-31.25%	PNK
ST STREET CP/d	USD	77.545	4.35%	NYQ	LUMEN TCHNLG O/d	USD	1.34	-6.94%	NYQ
PAYPAL HOLDI/d	USD	64.51	3.90%	NSQ	ENPHASE ENRGY/d	USD	102.25	-4.13%	NMQ
TEXAS INSTRUME/d	USD	173.09	3.70%	NSQ	FIRST SOLAR/d	USD	141.49	-4.04%	NSQ
QUALCOMM INC/d	USD	150.17	3.36%	NSQ	ALBEMARLE/d	USD	113.96	-3.42%	NYQ

Fuente: Refinitiv

Europa (Acciones del STOXX EUROPE 600)

Más Subieron	Mon.	Precio	▲ %	Bolsa	Más Bajaron	Mon.	Precio	▼ %	Bolsa
MISFRESH LTD D/d	USD	0.586	10.36%	NMQ	RED 5/d	AUD	0.145	-9.38%	ASX
GENIUS GROUP O/d	USD	1.0234	10.35%	ASQ	DGTL MD SL A O/d	USD	0.3801	-9.15%	NYQ
C3AI INC A ORD/d	USD	35.32	9.49%	NYQ	NORTHGOLD/d	SEK	6.25	-8.36%	STO
INDIVIOR/d	GBP	1590	7.80%	LSE	MANILA BULLETT/d	PHP	0.29	-7.94%	PHS
DXN SMCDN 3X B/d	USD	12.3	4.95%	PCQ	SAFEHOLD INC O/d	USD	25.01	-6.33%	NYQ

Fuente: Refinitiv

Monedas

	Precio	1 D*	5 D*	1 M*	YTD*
▼ Euro	1.0776	-0.98%	-0.88%	-2.56%	9.56%
▲ Yen	149.31	1.23%	1.97%	5.60%	4.89%
▲ Yuan	7.1965	0.63%	0.23%	1.25%	1.69%
▼ Won Coreano	1331.29	-0.05%	0.18%	3.26%	-5.19%
▼ Libra Esterlina	1.2616	-0.84%	-0.99%	-0.90%	-12.07%
▲ Dólar de Hong Kong	7.821	0.04%	0.02%	0.10%	-12.36%
▼ Dólar Australiano	0.6491	-1.29%	-1.19%	-4.95%	-2.29%

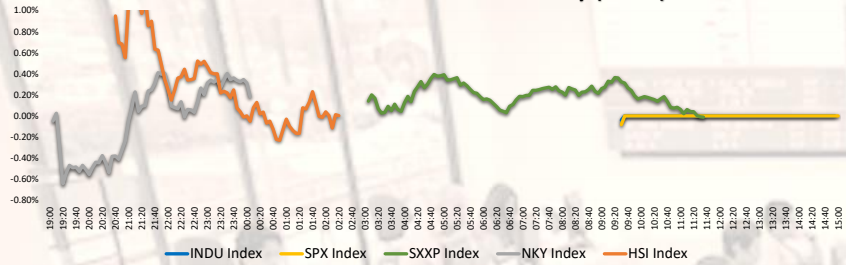
*Leyenda: Variación 1D: 1 Día; 5D: 5 Días; 1M: 1 Mes; YTD: Var. % a la fecha

Materias Primas

	Precio	1 D*	5 D*	1 M*	YTD*
Oro (US\$ Oz. T) (LME)	2033.1779	1.02%	-1.06%	-1.53%	21.71%
Plata (US\$ Oz. T) (LME)	22.5762	-0.52%	-2.48%	-5.67%	14.89%
Cobre (US\$ TM) (LME)	8085.02	-1.39%	-4.04%	-5.22%	4.47%
Zinc (US\$ TM) (LME)	2312.61	-3.28%	-6.31%	-11.94%	-25.93%
Petroleo WTI (US\$ Barril) (NYM)	76.22	3.20%	3.25%	5.91%	5.16%
Estaño (US\$ TM) (LME)	25669	1.75%	0.49%	0.79%	18.21%
Plomo (US\$ TM) (LME)	2055.75	-2.25%	-4.74%	0.15%	11.89%
Azúcar #11 (US\$ Libra) (NYB-ICE)	23.98	0.42%	1.78%	10.20%	38.61%
Cacao (US\$ TM) (LME)	23.21	0.04%	1.98%	8.51%	37.83%
Café Arábica (US\$ TM) (NYB-ICE)	5535	5.61%	13.63%	31.13%	140.76%

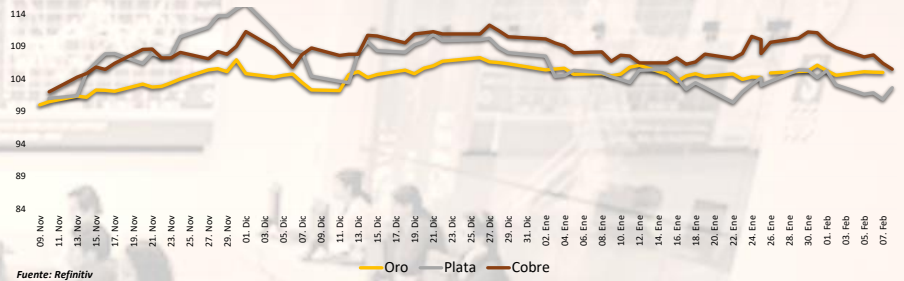
*Leyenda: Variación 1D: 1 Día; 5D: 5 Días; 1M: 1 Mes; YTD: Var. % a la fecha

Mercado Evolución Intraday (var %)



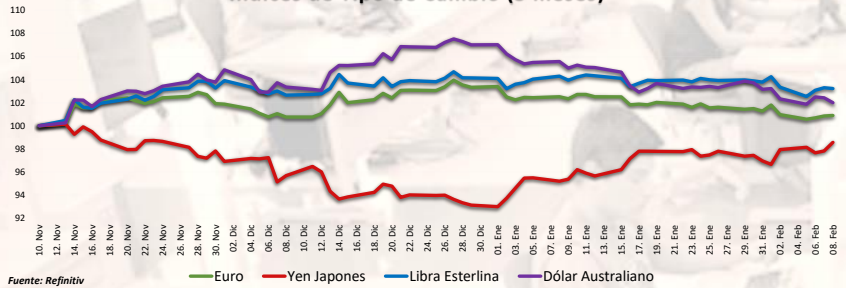
Fuente: Refinitiv, Bloomberg

Índices de Metales principales (3 meses)



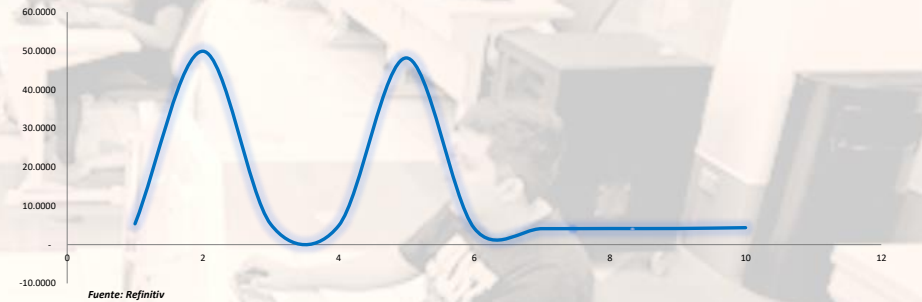
Fuente: Refinitiv

Índices de Tipo de Cambio (3 meses)



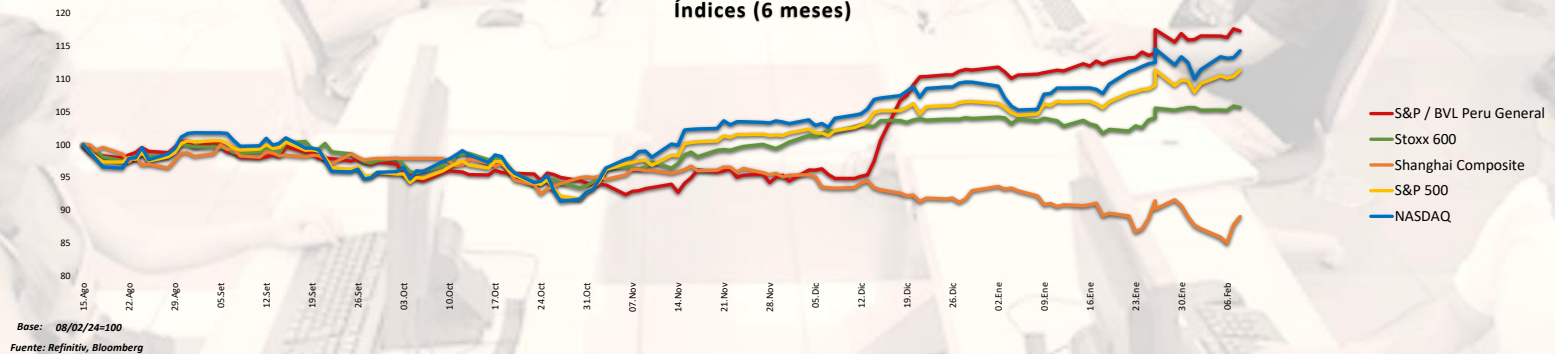
Fuente: Refinitiv

Curva de Rendimiento Bonos Tesoro EEUU (%)



Fuente: Refinitiv

Índices (6 meses)



Base: 08/02/24=100
Fuente: Refinitiv, Bloomberg

Coordinador Laboratorio de Mercado de Capitales: MS Javier Penny Pestana
Apoyo: Alfonso Ramirez, Luis Muedas y Leonardo Román
email: pulsobursatil@ulima.edu.pe

RANKING ACCIONES LIMA

Código	Moneda	Precio	1 D*	5 D*	1 M*	YTD*	Frecuencia	Volumen	Beta	Rentabilidad por Dividendos (%)	Precio-Beneficio	Capitalización Bursátil (M US\$)	Sector	Participación Índice
ALICORCLIM	S/.	6.50	0.78%	0.00%	4.84%	0.49%	5.00%	48,991	0.60	4.31	11.17	22,073	Industrial	-12.89%
BACKUS1LM	S/.	23.00	0.00%	-2.95%	4.55%	-1.27%	90.00%	3,772	0.36	7.23	0.00	45,950	Industriales	-22.86%
BAP	US\$	152.10	-1.41%	1.12%	0.79%	12.12%	90.00%	212,746	1.12	4.39	8.96	35,061,351	Diversas	-8.63%
BVN	S/.	1.63	0.62%	1.24%	1.87%	12.55%	85.00%	48,793	0.75	7.07	0.00	62,211	Bancos y Financieras	-4.35%
CASAGRCLIM	S/.	1.63	0.62%	1.24%	1.87%	12.55%	85.00%	48,793	0.75	7.07	0.00	62,211	Bancos y Financieras	-4.35%
BBVACIPELM	US\$	152.10	-1.41%	1.12%	0.79%	12.12%	90.00%	212,746	1.12	4.39	8.96	35,061,351	Diversas	-8.63%
CORAREILIM	S/.	1.02	0.00%	-1.92%	7.37%	-25.41%	80.00%	50,420	0.83	1.78	0.00	2,822	Industriales	-33.99%
CPACK	US\$	5.05	0.80%	-2.51%	-1.37%	-2.16%	90.00%	3,100	0.51	10.25	42.08	41,038	Industriales	-23.66%
CYBERDECLIM	US\$	39.80	2.05%	0.76%	12.11%	43.16%	85.00%	1,303	1.04	5.49	12.89	11,904	Mineras	10.71%
ENEFECCLIM	S/.	2.14	0.00%	0.00%	-6.14%	-28.94%	90.00%	133,468	0.63	10.30	5.51	817,202	Servicios Públicos	-44.12%
ENDISCLIM	US\$	39.80	2.05%	0.76%	12.11%	43.16%	85.00%	1,303	1.04	5.49	12.89	11,904	Mineras	10.71%
FEBRECLIM	S/.	2.80	0.00%	0.72%	13.82%	38.32%	90.00%	31,569	0.89	8.78	0.00	93,683	Diversas	14.82%
AEZACLIM	S/.	0.58	0.00%	1.75%	1.75%	-28.56%	65.00%	10,688	0.61	0.00	6.36	3,547	Diversas	-33.89%
IFS	US\$	23.84	-0.21%	-0.08%	12.19%	1.45%	90.00%	50,095	1.11	4.97	6.79	879,712	Diversas	-16.37%
INRETCCLIM	US\$	35.50	0.00%	0.00%	-1.39%	10.35%	80.00%	2,746	0.66	2.33	15.51	80,998	Diversas	-13.41%
LUSURCLIM	S/.	15.73	-1.69%	0.00%	2.14%	11.97%	85.00%	0	0.49	6.92	0.00	7,764	Servicios Públicos	-9.88%
MINSURILIM	S/.	4.20	-1.41%	0.72%	5.53%	25.61%	90.00%	305,791	0.95	5.33	19.93	77,091	Mineras	0.80%
SCOX	US\$	80.94	-1.33%	-3.40%	-7.32%	34.03%	90.00%	1,004,860	1.28	3.99	23.93	64,252,620	Mineras	-12.59%
SIDERCLIM	S/.	1.29	0.00%	-4.44%	17.27%	-13.87%	85.00%	22,817	0.68	15.14	0.00	887	Industriales	-28.08%
UNACEMCLIM	S/.	2.77	0.00%	0.00%	0.00%	11.25%	10.00%	0	-0.02	4.15	0.00	717	Diversas	0.40%
YOLCABCLIM	S/.	2.77	0.00%	0.00%	0.00%	11.25%	10.00%	0	-0.02	4.15	0.00	717	Diversas	0.40%
BROCALCLIM	S/.	1.63	0.62%	1.24%	1.87%	12.55%	85.00%	48,793	0.75	7.07	0.00	62,211	Bancos y Financieras	-4.35%
CORARECLIM	S/.	1.63	0.62%	1.24%	1.87%	12.55%	85.00%	48,793	0.75	7.07	0.00	62,211	Bancos y Financieras	-4.35%
ENGIECLIM	S/.	3.98	0.00%	10.56%	13.71%	-40.81%	90.00%	10,287,462	0.83	3.28	19.75	4,344	Servicios Públicos	-71.64%
GBVIACLIM	S/.	0.58	0.00%	1.75%	1.75%	-28.56%	65.00%	10,688	0.61	0.00	6.36	3,547	Diversas	-33.89%

Cantidad de Acciones: 25
Fuente: Refinitiv

Subieron
Bajaron
Mantuvieron

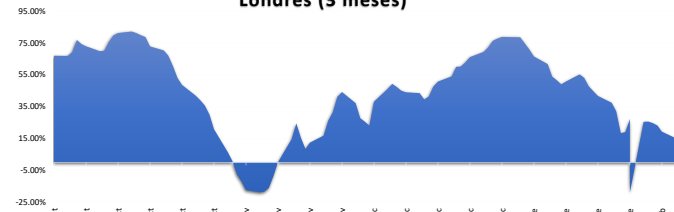
** PER se utiliza en el mercado de valores y moneda original del instrumento
* Leyenda: Variación 1D: 1 Día; 5D: 5 Días; 1M: 1 Mes; YTD: Var. % a la fecha

Índices Sectoriales

	Cierre	1 D*	5 D*	1 M*	YTD*	Beta
	0.00	#DIV/0!	#####	#DIV/0!	#DIV/0!	#DIV/0!
S&P/BVL Industrial Index	263.44	0.00%	#IVALOR!	5.31%	6.73%	0.12
S&P/BVL Financials Index	1,134.67	-0.44%	0.00%	7.35%	imeter [SECUF]	1.47
S&P/BVL Construction Index	225.93	0.00%	0.00%	4.27%	imeter [SECUF]	0.08
S&P/BVL Public Services Index	1,054.04	0.24%	0.00%	2.92%	imeter [SECUF]	0.25
S&P/BVL Mining Index	580.85	0.29%	0.00%	2.75%	imeter [SECUF]	1.26
S&P/BVL Electric Utilities Index	1,029.01	0.24%	0.00%	2.92%	imeter [SECUF]	0.25

*Leyenda: Variación 1D: 1 Día; 5D: 5 Días; 1M: 1 Mes; YTD: Var. % a la fecha
#N/A Mandatory parameter [SECURITY] cannot be empty
#N/A Mandatory parameter [SECURITY] cannot be empty
#N/A Mandatory parameter [SECURITY] cannot be empty

Correlación Rend. Índice Minero vs Índice de Metales de Londres (3 meses)



Fuente: Refinitiv

Rating Crédito Latinoamérica

CLASIFICACIONES DE RIESGO

País	Moody's	Fitch	S&P
Perú	A	BBB	BBB
México	A+	BBB-	BBB
Venezuela	WR	WD	NR
Brazil	BBB	BB	BB
Colombia	BB+	BB+	BB+
Chile	AA-	A-	A
Argentina	CCC	WD	CCC-
Panamá	WD	BBB-	BBB

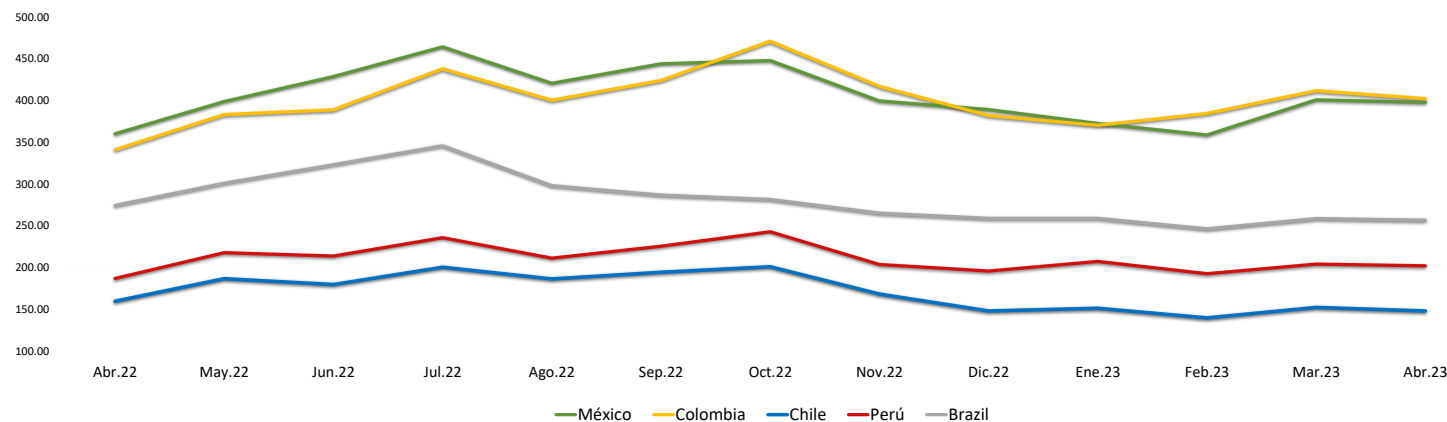
Fuente: Refinitiv, Bloomberg

Leyenda

	Moody's	Fitch	S&P
Prime	Aaa	AAA	AAA
Alto Grado	Aa1	AA+	AA+
	Aa2	AA	AA
	Aa3	AA-	AA-
Grado Alto Medio	A1	A+	A+
	A2	A	A
	A3	A-	A-
Grado Bajo Medio	Baa1	BBB+	BBB+
	Baa2	BBB	BBB
	Baa3	BBB-	BBB-
Sin Grado de Inversión Especulativo	Ba1	BB+	BB+
	Ba2	BB	BB
	Ba3	BB-	BB-
Altamente Especulativo	B1	B+	B+
	B2	B	B
	B3	B-	B-
Riesgo Sustancial	Caa1	CCC+	CCC+
	Caa2	CCC	CCC
	Caa3	CCC-	CCC-
Extremadamente Especulativo	Ca	CC	CC
		C	C
Poca esperanzas de Pago		RD	SD
Impago	C	DDD	D
		DD	D
	D		
Sin Clasificar	WR		NR

Fuente: Refinitiv, Bloomberg

Riesgo País Latinoamérica (pbs)



	Abr.22	May.22	Jun.22	Jul.22	Ago.22	Sep.22	Oct.22	Nov.22	Dic.22	Ene.23	Feb.23	Mar.23	Abr.23
Perú	186.67	217.55	213.55	235.43	211.00	225.27	242.59	203.41	195.50	207.05	192.30	203.83	201.90
Brazil	274.06	300.64	322.82	345.48	297.70	286.56	281.30	264.90	258.64	258.64	246.10	258.35	256.55
Chile	159.44	186.32	179.32	200.10	186.09	194.05	200.69	167.97	147.82	150.95	139.45	152.00	147.75
Colombia	340.78	383.05	388.73	437.86	400.26	423.83	470.84	416.81	381.77	370.18	384.35	411.61	402.15
México	360.00	398.59	428.41	464.10	420.43	443.77	447.72	399.31	389.00	372.32	358.55	400.70	397.60

Fuente: BCPR