

LATINOAMERICA

Lima, 16 de Febrero de 2024

Perú: El índice General de la BVL se encuentra en lo que va de la sesión de hoy con un resultado negativo de -0.09%. El índice mantiene una tendencia positiva acumulada anual de +9.08% en moneda local y una tendencia acumulada positiva de +5.53% en moneda ajustada en dólares. Con respecto al S&P/BVL Perú SEL varió en +1.68% mientras que el S&P/BVL LIMA 25 en +0.04%. El spot PEN alcanzó S/.3.8275. Titular: Pobreza en el Perú 2023: clase media se redujo ante caída de la economía.

Chile: El índice IPSA culminó el día con un retorno positivo de +1.55%. Los sectores más beneficiados de la jornada fueron Industrial (+2.24%) y Finanzas (+1.89%). Las acciones con el mejor desempeño fueron Sociedad Química y Minera de C con +4.17%, Parque Arauco SA en +2.98% y Banco Santander Chile en +2.94%. Titular: Economistas estiman que el Banco Central perseverará en fuertes bajas de tasa clave pese a alto nivel de dólar.

Colombia: El índice COLCAP concluyó la sesión con un retorno positivo de +0.11%. Los sectores más beneficiados de la jornada fueron Servicios Públicos (+0.50%) y Energía (+0.47%). Las acciones con mejor desempeño fueron Grupo de Inversiones Suramerica con +3.74%, Mineros SA en +3.03% y Compañía Colombiana de Inversi en +2.07%. Titular: Economía colombiana quedó en el punto más bajo de los últimos 24 años.

México: El índice IPC cerró el día en terreno negativo de -0.12%. Los sectores más perjudicados de la jornada fueron Bienes de consumo básico (-1.80%) y Salud (-1.74%). Las acciones con peor desempeño fueron Fomento Económico Mexicano SAB con -4.32%, Genomma Lab Internacional SAB en -1.74% y Corp Inmobiliaria Vesta SAB de con -1.28%. Titular: Nearshoring en México: 'Boom' de inversión extranjera se concretará hasta 2025, advierten expertos.

Brazil: El índice IBOVESPA cerró el día en terreno positivo de +0.49%. Los sectores más beneficiados de la jornada fueron Materiales (+3.00%) y Productos de consumo no básico (+1.20%). Las acciones con mejor desempeño fueron Braskem SA con +8.88%, SLC Agrícola SA con +4.97% y CSN Mineracao SA con +3.75%. Titular: El paro de larga duración cae al nivel más bajo desde 2015, pero crece la desigualdad entre hombres y mujeres.

Renta Variable

Más Subieron	Bolsa	Mon.	Precio	▲ %
INDUSTRIAS PENOL	MEX	MXN	221.86	4.91%
FALABELLA SA	SGO	CLP	2,140.00	4.39%
CENCOSUD SA	SGO	CLP	1,625.00	4.03%
GRUPO FIN INB-O	MEX	MXN	48.65	3.64%
GRUPO CARSO-A1	MEX	MXN	163.79	3.49%

Fuente: Refinitiv

Más Bajaron	Bolsa	Mon.	Precio	▼ %
AMERICA MC NYQ	NYQ	USD	18	-2.82%
FOMENTO ECON-UBD	MEX	MXN	229	-2.70%
CONCHATOR SGO	SGO	CLP	990	-2.56%
CEMENTOS ARGOS	COL	COP	6,420	-2.43%
KIMBERLY-CL MEX	MEX	MXN	37	-2.37%

Fuente: Refinitiv

Por Monto Negociado	Bolsa	Monto (US\$)
WALMART DE MEXIC	MEX	112,535.10
CEMEX SAB-CPO	MEX	49,196.71
GRUPO F BANORT-O	MEX	44,546.66
AMERICA MOVIL-L	NYQ	32,953.42
FOMENTO ECON-UBD	MEX	30,715.85

Fuente: Refinitiv

Por Volumen	Bolsa	Volumen
ENEL CHILE SA	SGO	126,767,659.00
BANCO DE CHILE	SGO	102,939,634.00
CEMEX SAB-CPO	MEX	63,512,580.00
BANCO SANTANDER	SGO	63,492,784.00
ENEL AMERICAS SA	SGO	30,077,836.00

Fuente: Refinitiv

ETFs

	Mon.	Cierre	1 D	5 D	1 M	YTD	Bolsa
ISHARES MSCI ALL PERU CAPPED	USD	USD	USD	USD	USD	CAD	USD
ISHARES MSCI CHILE CAPPED	USD	25.77	2.02%	4.29%	-4.70%	7.38%	BTQ
GLOBAL X MSCI COLOMBIA	USD	22.85	0.55%	0.15%	-6.53%	16.62%	PCQ
ISHARES MSCI MEXICO CAPPED	USD	174.99	-0.17%	-0.68%	1.24%	54.03%	LSE
ISHARES MSCI EMERGING MARKETS	USD	40.12	0.58%	1.36%	1.72%	15.02%	PCQ
VANGUARD FTSE EMERGING MARKETS	CAD	33.35	0.76%	1.52%	2.46%	10.07%	TOR
ISHARES CORE MSCI EMERGING MARKETS	USD	50.49	0.52%	1.30%	1.63%	17.47%	PCQ
ISHARES JP MORGAN EMERGING MARKETS BONDS	USD	87.36	-0.49%	-0.15%	0.22%	10.03%	NMQ
MORGAN STANLEY EMERGING MARKETS DOMESTIC	USD	4.71	-0.85%	-0.85%	1.06%	17.15%	NYQ
ISHARES MSCI BRAZIL ETF	USD	33.04	0.72%	0.32%	-4.14%	11.49%	PCQ

Fuente: Refinitiv

Principales índices

	Cierre	1 D	5 D	1 M	YTD	14524.073
▲ IPSA (Chile)	6,309.11	1.95%	4.58%	4.32%	23.36%	109,885
▲ IGPA (Chile)	31,867.81	1.90%	4.44%	3.75%	15.13%	132,387
▲ COLSC (Colombia)	794.67	0.83%	-0.92%	-5.45%	-6.03%	3,044
▲ COLCAP (Colombia)	1,251.69	0.43%	0.28%	-3.33%	10.94%	66,284
▼ S&P/BVL LIMA (Peru)	28,298.73	-0.15%	3.48%	10.07%	45.51%	122,510
▲ S&P/BVL SEL (Peru)	745.40	0.13%	4.03%	11.66%	45.91%	104,457
▼ S&P/BVL LIMA 25	35,725.34	-0.03%	2.56%	8.29%	28.33%	121,048
▼ IPC (México)	57,067.76	-0.32%	-0.45%	1.56%	27.88%	427,512
▲ IBOVESPA (Brazil)	128,401.76	0.5%	0.3%	-2.7%	16.7%	727,804

*Leyenda: Variación 1D: 1 Día; 5D: 5 Días; 1M: 1 Mes; YTD; Var. % a la fecha
Fuente: Refinitiv, Bloomberg

Monedas

	Precio	1 D*	5 D*	1 M*	YTD*
Sol (PEN)	3.83	0.05%	-0.39%	3.94%	-3.56%
▲ Peso Chileno (CLP)	967.06	0.21%	-0.26%	8.71%	0.04%
▲ Peso Colombiano (COP)	3,904.81	-0.05%	-0.36%	0.45%	-15.19%
▼ Peso Mexicano (MXN)	17.04	0.03%	-0.19%	1.06%	-15.37%
▲ Real Brasileiro (BRL)	4.97	-0.07%	0.37%	1.96%	-8.23%

*Leyenda: Variación 1D: 1 Día; 5D: 5 Días; 1M: 1 Mes; YTD; Var. % a la fecha
Fuente: Refinitiv

Renta Fija

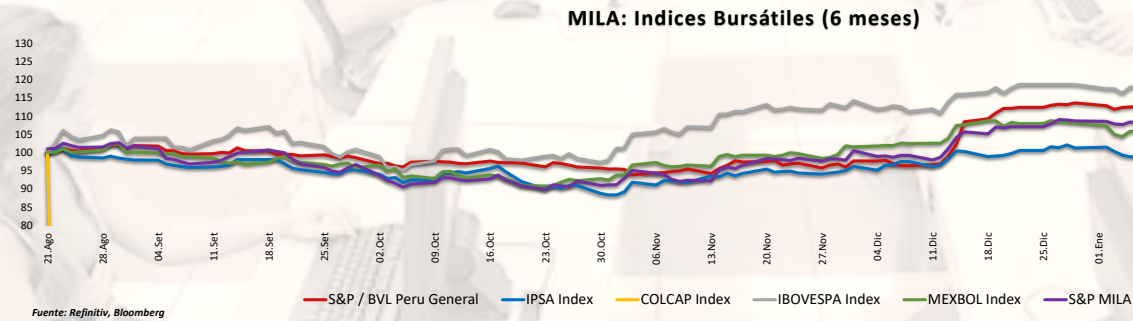
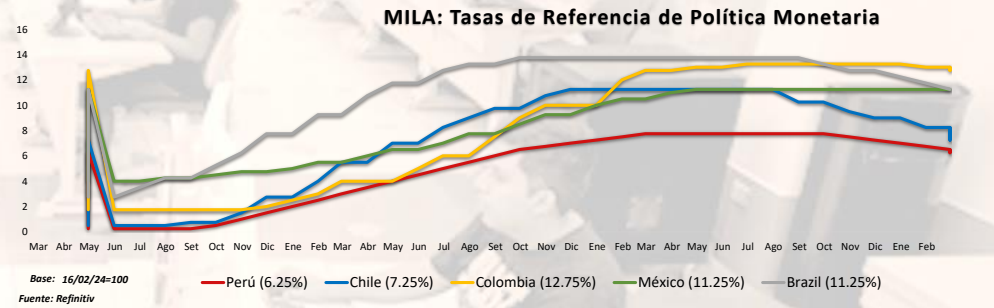
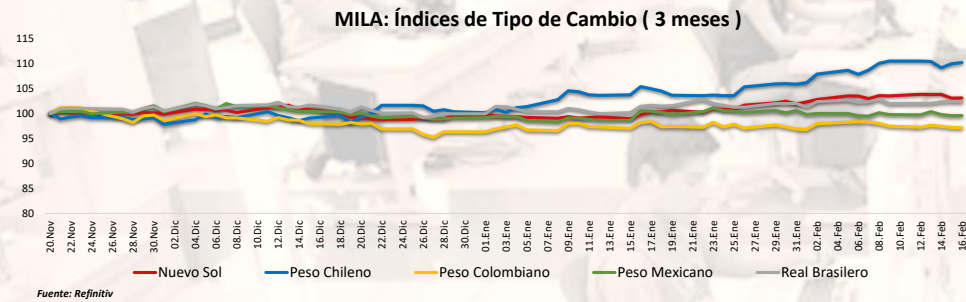
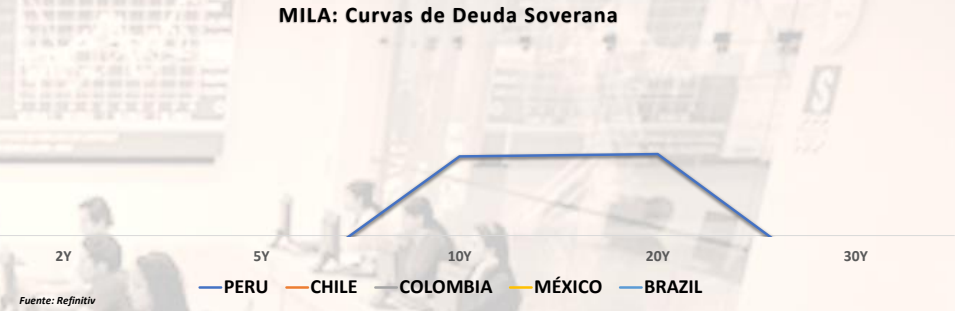
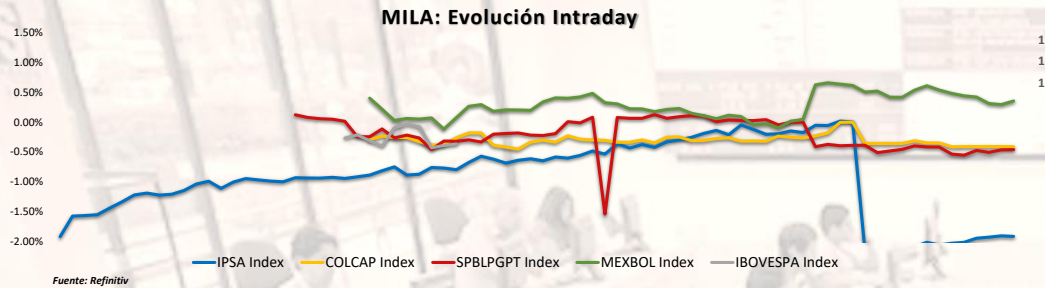
Instrumento	Moneda	Precio	Bid Yield (%)	Ask Yield (%)	Duración
PERU 7.35 07/21/25	USD	USD	USD	USD	USD
PERU 4.125 08/25/27	USD	4.92	97.55	477.4%	3.33
PERU 8.75 11/21/33	USD	5.60	124.14	545.3%	7.06
PERU 6.55 03/14/37	USD	5.56	108.59	551.2%	8.40
PERU 5.625 11/18/2050	USD	5.60	100.47	553.7%	14.07
CHILE 2.45 01/31/31	USD	4.79	86.04	476.1%	6.37
CHILE 3.125 01/21/26	USD	4.60	97.44	442.1%	1.93
CHILE 3.625 01/30/42	USD	5.47	79.19	535.2%	12.92
COLOM 11.85 03/09/28	USD	7.05	117.36	687.9%	3.34
COLOM 10.375 01/28/33	USD	7.45	119.09	702.9%	6.11
COLOM 7.375 09/18/37	USD	7.32	100.27	722.5%	8.65
COLOM 6.125 01/18/41	USD	7.45	87.53	731.5%	10.00
MEX 4 10/02/23	MXV	4.54	88.58	443.7%	7.13
MEX5.55 01/45	USD	6.17	93.02	609.6%	11.98

Fuente: Refinitiv

Coordinador Laboratorio de Mercado de Capitales: MS Javier Penny Pestana

Apoyo: Alfonso Ramirez, Luis Muedas y Leonardo Román

email: pulsobursatil@ulima.edu.pe



Coordinador Laboratorio de Mercado de Capitales: MS Javier Penny Pestana
Apoyo: Alfonso Ramírez, Luis Muedas and Leonardo Román
email: pulsobursatil@ulima.edu.pe

MUNDO

Estados Unidos:

El mercado estadounidense cerró con rendimientos negativos al cierre de esta edición. El índice DOW JONES cerraba la sesión con rendimientos negativos. En general el mercado estadounidense ha cerrado en rojo. Sin embargo el indicador de confianza del consumidor elaborado por la universidad de Michigan ha aumentado por tercer mes consecutivo, aunque no tanto como se esperaba. La cifra registrada fue de 79.6, 0.6 puntos mayor a la anterior y 0.4 puntos menor a lo esperado. Este indica que los estadounidenses confían en que la inflación bajará a su rango en este año y que además están confiados por un mercado laboral fuerte. De manera similar, el índice S&P 500 cerró con un rendimiento negativo. Esto ocurrió después de que los datos del IPP superaran las previsiones, lo que disminuyó las expectativas de que la Fed pronto comenzará a recortar las tasas de interés. Los sectores peor desempeñados fueron bienes raíces, servicios públicos, discrecionales del consumidor y servicios de comunicación, mientras que el sector tecnológico se mantuvo en verde. Finalmente, el índice NASDAQ cerró a la baja, Las acciones de Applied Materials subieron más del 9%, mientras que Amazon, Meta, Nike y Verizon cerraron en rojo. Así, DOW JONES -0.22%, S&P 500 -0.24% y NASDAQ -0.37% terminaron al cierre de esta edición con rendimientos negativos.

Europa:

Los principales índices europeos terminaron la sesión con rendimientos negativos. El índice paneuropeo STOXX 600 cerró al alza, en un contexto en el que Francois Villeroy de Galhau, miembro del BCE, afirmó que existen varias razones de peso por las que el BCE no debería retrasar un primer recorte de los tipos de interés este año, después de que Lagarde reconociera la víspera que se prevé que la inflación vuelva a los niveles objetivo, aunque exigió más pruebas antes de iniciar recortes de tipos. El mercado inglés, reflejado en el FTSE 100, cerró con resultados positivos, gracias a los sólidos datos del comercio minorista, el cual repuntó un 3.4%, superando las previsiones del mercado de un aumento del 1.5% tras un importante descenso del 3.3% en diciembre. El mercado alemán cerró en terreno positivo, ya que los resultados positivos de la semana y las esperanzas de que el Banco Central Europeo recorte pronto los tipos alimentaron el apetito de los inversores por los activos de riesgo. El mercado francés, reflejado en el Cac 40, cerró con ganancias. En el frente corporativo, los valores tecnológicos y financieros lideraron las ganancias, donde Eurofins Científico subió un 4.33%, mientras que BNP Paribas y Dassault Systems sumaron cerca de un 1% cada uno. El sector de consumo discrecional también ganó al índice de referencia, con L'Oreal y Kering sumando más de un 1% cada uno. De este modo, FTSE 100 +1.50%; Cac 40 +0.32%; DAX +0.41%; STOXX 600 +0.62% terminaron en niveles positivos.

Asia:

Los principales índices asiáticos cerraron con rendimientos positivos. El mercado chino no tuvo comercio por el día festivo del año nuevo chino. En línea, el índice Hang Seng cerró al alza, el viernes, beneficiándose del impulso positivo durante la tercera jornada, gracias a informes que señalan un incremento en los viajes internos en China y un sólido gasto diario de los consumidores en las plataformas en línea de Meituan durante las festividades del Año Nuevo Lunar. Al mismo tiempo, se incrementaron las expectativas de que el PBOC mantendrá sin cambios la tasa en sus próximos pasos políticos a un año en el 2.5% el próximo domingo. El mercado surcoreano terminó con resultados positivos, debido a que la tasa de desempleo ajustada estacionalmente en Corea del Sur se situó en un 3% en enero de 2024, después de haber subido a un máximo de casi dos años del 3.3% en el mes anterior. La población económicamente inactiva totalizó 16.699 millones de personas, disminuyendo en 267 mil personas o un 1.6% interanual. El mercado japonés cerró al alza el viernes, alcanzando sus niveles más altos en 34 años y acercándose a sus máximos históricos alcanzados durante la burbuja económica de Japón a finales de la década de 1980. Este movimiento se produjo un día después de que Japón perdiera su lugar como la tercera economía más grande del mundo ante Alemania y entrara en una recesión técnica. Los datos de la recesión fortalecieron las expectativas de que el Banco de Japón mantendrá su política monetaria ultraliberal. El mercado australiano terminó al alza el viernes, subió por segundo día consecutivo, liderado por acciones de minería y energía debido a aumentos en precios de productos básicos y la caída del dólar estadounidense. Acciones australianas siguieron el ascenso de Wall Street, mientras inversionistas evaluaban la economía tras un informe laboral débil; la gobernadora del Banco de Australia mencionó la posibilidad de recortar tasas antes de alcanzar la inflación del 2.5%, pero advirtió sobre aumentos adicionales. De esta forma, NIKKEI +0.86%; HANG SENG +2.48%; CSI 300 +0.00%; S&P/ASX 200 +0.69%; KOSPI +1.34%; SHANGHAI COMPOSITE +0.00% terminaron con rendimientos mayoritariamente positivos.

ETFs

	Mon.	Cierre	1 D	5 D	1 M	YTD	Bolsa
SPDR S&P 500 ETF TRUST	USD	502.05	0.01%	0.17%	7.29%	6.22%	PCQ
ISHARES MSCI EMERGING MARKETS ETF	USD	40.12	0.56%	1.35%	1.71%	0.94%	PCQ
ISHARES IBOXX \$ HIGH YIELD CORPORATE BOND ETF	USD	76.96	-0.23%	-0.52%	0.37%	-0.22%	PCQ
FINANCIAL SELECT SECTOR SPDR FUND	USD	39.75	-0.05%	1.71%	5.30%	5.27%	PCQ
VANECK GOLD MINERS ETF	USD	26.87	0.37%	-0.37%	-9.74%	-12.07%	PCQ
ISHARES RUSSELL 2000 ETF	USD	202.95	-0.73%	1.81%	5.02%	1.72%	PCQ
SPDR GOLD SHARES	USD	185.95	0.16%	-0.88%	-1.80%	-2.50%	PCQ
ISHARES 20+ YEAR TREASURY BOND ETF	USD	92.60	-0.75%	-1.33%	-3.83%	-5.81%	NMQ
INVESCO QQQ TRUST SERIES 1	USD	433.56	-0.22%	-0.80%	9.28%	7.69%	NMQ
ISHARES BIOTECHNOLOGY ETF	USD	136.04	-0.35%	1.08%	-0.06%	-1.47%	NMQ
ENERGY SELECT SECTOR SPDR FUND	USD	85.86	0.27%	3.05%	1.32%	1.32%	PCQ
PROSHARES ULTRA VIX ST FUTURES ETF	USD	7.26	-2.29%	1.40%	-13.78%	-13.88%	BTQ
UNITED STATES OIL ETF	USD	72.99	0.21%	1.84%	5.74%	10.98%	PCQ
ISHARES MSCI BRAZIL ETF	USD	33.04	0.72%	0.32%	-4.14%	-3.88%	PCQ
SPDR S&P OIL & GAS EXP & PRODUCTION ETF	USD	138.43	0.35%	4.20%	1.34%	0.35%	PCQ
UTILITIES SELECT SECTOR SPDR FUND	USD	61.28	-0.03%	1.68%	-5.04%	-4.62%	PCQ
ISHARES US REAL ESTATE ETF	USD	87.50	-0.61%	0.40%	-2.41%	-5.12%	PCQ
SPDR S&P BIOTECH ETF	USD	93.13	-0.15%	2.30%	4.29%	3.21%	PCQ
ISHARES IBOXX \$ INVESTMENT GRADE CORP BOND ETF	USD	107.38	-0.46%	-0.73%	-1.18%	-2.31%	PCQ
ISHARES JP MORGAN USD EMERGING MARKETS BOND ETF	USD	87.35	-0.51%	-0.17%	0.20%	-0.95%	NMQ
REAL ESTATE SELECT SECT SPDR FUND	USD	38.49	-0.68%	0.20%	-2.05%	-4.81%	PCQ
ISHARES CHINA LARGE-CAP ETF	USD	23.16	1.74%	3.56%	-0.32%	-0.37%	PCQ
CONSUMER STAPLES SPDR FUND	USD	73.36	0.25%	0.34%	1.87%	0.71%	PCQ
VANECK JUNIOR GOLD MINERS ETF	USD	32.39	-0.06%	-1.25%	-9.98%	-12.98%	PCQ
SPDR BLOOMBERG HIGH YIELD BOND ETF	USD	94.20	-0.23%	-0.58%	0.34%	-0.25%	PCQ
VANGUARD REAL ESTATE INDEX FUND ETF	USD	84.73	-0.61%	0.41%	-2.17%	-4.93%	PCQ
DIREXION DAILY GOLD MINERS INDEX BULL 2X SHARES	USD	25.43	0.51%	-1.36%	-20.51%	-25.01%	PCQ
PROSHARES ULTRASHORT 20+ YEAR TREASURY	USD	34.59	1.41%	2.89%	8.30%	13.00%	PCQ
ISHARES MSCI EAFE ETF	USD	76.22	0.36%	1.22%	2.76%	2.29%	PCQ
ISHARES PREFERRED AND INCOME SECURITIES ETF	USD	31.81	-0.25%	-0.47%	2.22%	2.12%	NMQ
WISDOMTREE JAPAN HEDGED EQUITY ETF	USD	100.99	0.37%	2.80%	11.78%	14.74%	PCQ
GRAYSCALE BITCOIN TRUST (BTC)	USD	46.61	0.93%	9.72%	25.42%	26.49%	PNK

Fuente: Refinitiv

Principales índices

	Cierre	1 D	5 D	1 M	YTD	Cap. Burs. (US\$ Mill.)
▼ Dow Jones (EEUU)	38,766.81	-0.02%	0.25%	3.47%	34.96%	12,310
▲ Standard & Poor's 500 (EEUU)	5,030.96	0.02%	0.09%	7.10%	40.31%	43,881
▲ NASDAQ Composite (EEUU)	15,883.64	#####	#####	1599066.40%	#####	14,524
▲ Stoxx EUROPE 600 (Europa)	491.59	3.04%	1.39%	3.19%	26.75%	549,024,116
▲ DAX (Alemania)	30.68	0.13%	0.59%	1.22%	50.54%	96
▲ FTSE 100 (Reino Unido)	7,711.71	2.44%	1.84%	0.29%	11.86%	418
▲ Cac 40 (Francia)	7,768.18	4.19%	1.58%	4.68%	34.81%	4,186,975
▼ IBEX 35 (España)	9,886.40	-0.88%	-0.10%	-2.74%	34.20%	828,570
▲ MSCI AC Asia Pacific Index	504.92	0.00%	-1.37%	-2.10%	11.52%	22,106
▲ HANG SENG (Hong kong)	16,339.96	2.77%	3.77%	-1.18%	-5.13%	19,268
▲ SHANGHAI SE Comp. (China)	2,820.77	0.00%	-1.57%	-3.70%	-6.73%	67,107,585
▲ NIKKEI 225 (Japón)	38,487.24	0.86%	4.31%	15.31%	48.39%	683,027
▲ S&P / ASX 200 (Australia)	7,658.30	1.85%	0.18%	2.26%	18.29%	47,961
▲ KOSPI (Corea del Sur)	2,648.76	7.25%	1.09%	2.74%	22.88%	7,693,955

*Leyenda: Variación 1D: 1 Día; 5D: 5 Días; 1M: 1 Mes; YTD: Var. % a la fecha

Fuente: Refinitiv, Bloomberg

Renta Variable

Estados Unidos (Acciones del SPX Index)

Más Subieron	Mon.	Precio	▲ %	Bolsa	Más Bajaron	Mon.	Precio	▼ %	Bolsa
THE TRAVELERS /d	USD	207.64	4.68%	NYSE	SVB FINL GRP O/d	USD	0.11	-31.25%	PNK
ST STREET CP/d	USD	77.545	4.35%	NYSE	LUMEN TCHNLG O/d	USD	1.34	-6.94%	NYSE
PAYPAL HOLDR/d	USD	64.51	3.90%	NSQ	ENPHASE ENRGY/d	USD	102.25	-4.13%	NMQ
TEXAS INSTRUME/d	USD	173.09	3.70%	NSQ	FIRST SOLAR/d	USD	141.49	-4.04%	NSQ
QUALCOMM INC/d	USD	150.17	3.36%	NSQ	ALBEMARLE/d	USD	113.96	-3.42%	NYSE

Fuente: Refinitiv

Europa (Acciones del STOXX EUROPE 600)

Más Subieron	Mon.	Precio	▲ %	Bolsa	Más Bajaron	Mon.	Precio	▼ %	Bolsa
MISFRESH LTD D/d	USD	0.586	10.36%	NMQ	RED 5/d	AUD	0.145	-9.38%	ASX
GENIUS GROUP O/d	USD	1.0234	10.35%	ASQ	DGTL MD SL A O/d	USD	0.3801	-9.15%	NYSE
C3AI INC A ORD/d	USD	35.32	9.49%	NYSE	NORTHGOLD/d	SEK	6.25	-8.36%	STO
INDIVIOR/d	GBP	1590	7.80%	LSE	MANILA BULLETI/d	PHP	0.29	-7.94%	PHS
DKN SMCDN 3X B/d	USD	12.3	4.95%	PCQ	SAFEHOLD INC O/d	USD	25.01	-6.33%	NYSE

Fuente: Refinitiv

Monedas

	Precio	1 D*	5 D*	1 M*	YTD*
▲ Euro	1.0772	0.01%	-0.09%	-1.54%	9.93%
▲ Yen	150.27	0.24%	0.65%	3.89%	3.81%
▲ Yuan	7.1929	0.00%	0.00%	0.75%	1.12%
▲ Won Coreano	1332.45	0.29%	0.18%	1.39%	-1.47%
▼ Libra Esterlina	1.2596	-0.03%	-0.18%	-0.94%	12.87%
▲ Dólar de Hong Kong	7.8212	0.02%	0.02%	0.13%	-0.36%
▲ Dólar Australiano	0.6535	0.17%	0.18%	-2.65%	2.08%

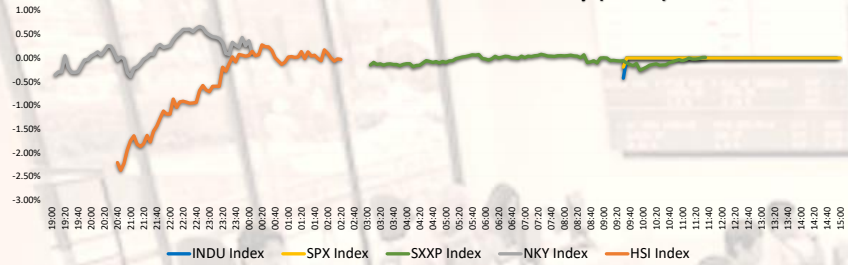
*Leyenda: Variación 1D: 1 Día; 5D: 5 Días; 1M: 1 Mes; YTD: Var. % a la fecha

Materias Primas

	Precio	1 D*	5 D*	1 M*	YTD*
Oro (US\$ Oz. T) (LME)	2013.19	0.45%	-0.54%	-1.58%	21.30%
Plata (US\$ Oz. T) (LME)	23.3949	2.16%	3.50%	1.01%	23.13%
Cobre (US\$ TM) (LME)	8223	0.00%	1.96%	-1.65%	7.03%
Zinc (US\$ TM) (LME)	2331.65	0.00%	2.15%	-8.13%	-22.65%
Petroleo WTI (US\$ Barril) (NYM)	78.42	0.50%	2.06%	6.17%	14.80%
Estráño (US\$ TM) (LME)	27100	0.00%	3.64%	11.33%	31.08%
Plomo (US\$ TM) (LME)	2054.57	0.00%	0.61%	0.60%	7.45%
Azúcar #11 (US\$ Libra) (NYB-ICE)	23.33	2.23%	-2.87%	10.52%	38.79%
Cacao (US\$ TM) (NYB-ICE)	22.83	2.65%	-2.02%	10.08%	39.89%
Café Arábica (US\$ TM) (NYB-ICE)	5346	-4.62%	-4.52%	28.20%	133.65%

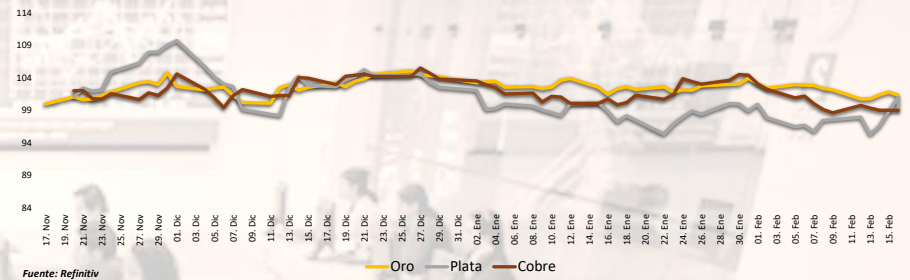
*Leyenda: Variación 1D: 1 Día; 5D: 5 Días; 1M: 1 Mes; YTD: Var. % a la fecha

Mercado Evolución Intraday (var %)



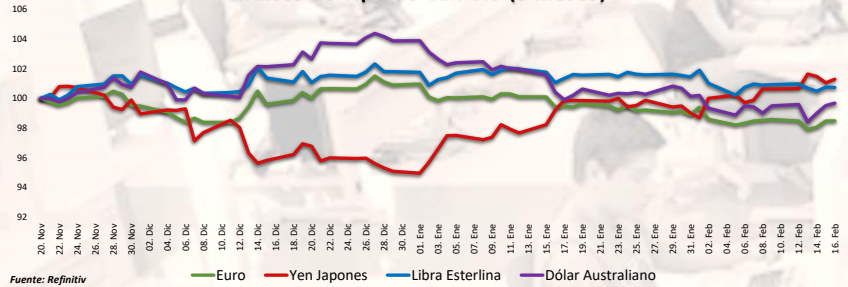
Fuente: Refinitiv, Bloomberg

Índices de Metales principales (3 meses)



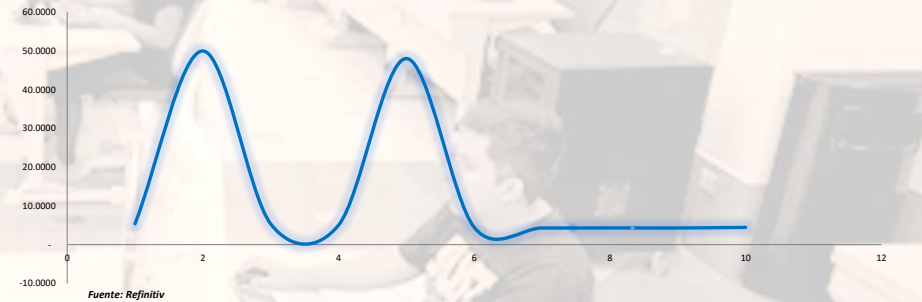
Fuente: Refinitiv

Índices de Tipo de Cambio (3 meses)



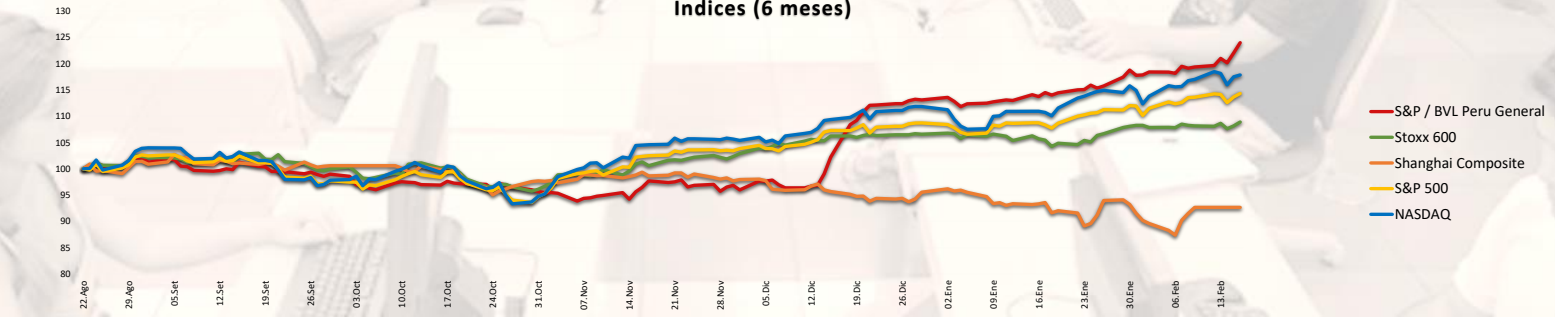
Fuente: Refinitiv

Curva de Rendimiento Bonos Tesoro EEUU (%)



Fuente: Refinitiv

Índices (6 meses)



Base: 16/02/24=100

Fuente: Refinitiv, Bloomberg

Coordinador Laboratorio de Mercado de Capitales: MS Javier Penny Pestana
Apoyo: Alfonso Ramirez, Luis Muedas y Leonardo Román
email: pulsobursatil@ulima.edu.pe

RANKING ACCIONES LIMA

	Código	Moneda	Precio	1 D*	5 D*	1 M*	YTD*	Frecuencia	Volumen	Beta	Rentabilidad por Dividendos (%)	Precio-Beneficio	Capitalización Bursátil (M US\$)	Sector	Participación Índice
▼	ALICONCLIM	S/.	6.53	-0.31%	1.24%	3.65%	0.95%	5.00%	20,943	0.60	4.24	10.89	49,515	Industrial	-17.53%
▲	BACKUSILIM	S/.	23.25	0.00%	1.09%	5.63%	-0.20%	90.00%	4,027	0.36	7.23	0.00	17,395	Industriales	-23.47%
▲	BAP	US\$	170.00	0.59%	10.19%	14.70%	25.31%	90.00%	347,301	1.14	4.01	9.49	61,855,279	Diversas	7.39%
▲	BVN	S/.	1.72	0.00%	3.61%	8.18%	18.77%	85.00%	201,116	0.76	6.82	0.00	51,600	Bancos y Financieras	-5.60%
▲	CASAGRCLIM	S/.	1.72	0.00%	3.61%	8.18%	18.77%	85.00%	201,116	0.76	6.82	0.00	51,600	Bancos y Financieras	-5.60%
▲	BBVACIPELIM	US\$	170.00	0.59%	10.19%	14.70%	25.31%	90.00%	347,301	1.14	4.01	9.49	61,855,279	Diversas	7.39%
▲	CORAREILIM	S/.	1.00	-3.85%	-1.96%	6.38%	-26.87%	80.00%	14,651	0.82	1.78	0.00	2,853	Industriales	-33.70%
▲	CPAC.K	US\$	5.20	0.19%	3.38%	2.36%	0.74%	90.00%	5,539	0.51	10.12	42.88	2,830	Industriales	-19.86%
▲	CYBERECLIM	US\$	38.70	-0.77%	-0.77%	4.57%	39.21%	85.00%	80	1.03	5.49	12.89	4,335	Mineras	5.87%
▲	ENGEPECLIM	S/.	2.14	0.00%	-0.47%	-9.32%	-28.94%	90.00%	17,423	0.63	10.35	5.48	62,118	Servicios Públicos	-46.20%
▲	ENDISPECLIM	US\$	38.70	-0.77%	-0.77%	4.57%	39.21%	85.00%	80	1.03	5.49	12.89	4,335	Mineras	5.87%
▲	FEBRECLIM	S/.	2.89	0.00%	3.21%	15.14%	42.77%	90.00%	4,713	0.89	8.50	6.62	90,161	Diversas	13.25%
▲	AEZACILIM	S/.	0.65	4.84%	8.33%	14.04%	-19.94%	65.00%	92,318	0.62	0.00	6.34	7,526	Diversas	-32.95%
▲	IFS	US\$	27.45	2.16%	15.58%	24.83%	16.81%	90.00%	67,577	1.13	4.39	7.55	2,415,729	Diversas	0.17%
▲	INRETCILIM	US\$	35.50	0.25%	0.00%	-1.39%	10.35%	80.00%	20	0.66	2.34	15.40	1,762,386	Diversas	-18.68%
▲	LUSURCLIM	S/.	15.50	-1.90%	1.51%	-1.27%	10.33%	85.00%	0	0.49	6.69	0.00	16,424	Servicios Públicos	-11.69%
▲	MINSURILIM	S/.	4.20	-0.24%	-1.18%	5.00%	25.61%	90.00%	32,153	0.94	5.38	19.83	47,562	Mineras	-6.72%
▲	SCOX	US\$	84.42	1.75%	5.21%	-1.25%	39.79%	90.00%	699,192	1.29	3.86	23.73	79,977,196	Mineras	-9.38%
▲	SIDERCLIM	US\$	1.31	1.55%	1.55%	3.15%	-12.53%	85.00%	11,835	0.67	15.03	0.00	3,960	Industriales	-33.50%
▲	UNACMCLIM	S/.	2.75	0.00%	0.00%	0.00%	11.25%	10.00%	0	-0.02	4.17	0.00	717	Diversas	0.40%
▲	VOICABCLIM	S/.	2.75	0.00%	0.00%	0.00%	11.25%	10.00%	0	-0.02	4.17	0.00	717	Diversas	0.40%
▲	BROCALCLIM	S/.	1.72	0.00%	3.61%	8.18%	18.77%	85.00%	201,116	0.76	6.82	0.00	51,600	Bancos y Financieras	-5.60%
▲	CORARECLIM	S/.	1.72	0.00%	3.61%	8.18%	18.77%	85.00%	201,116	0.76	6.82	0.00	51,600	Bancos y Financieras	-5.60%
▲	ENGECLIM	S/.	3.94	0.00%	-0.25%	6.78%	-41.40%	90.00%	1,009,393	0.83	3.29	19.70	2,829	Servicios Públicos	-73.16%
▲	GBVIACILIM	S/.	0.65	4.84%	8.33%	14.04%	-19.94%	65.00%	92,318	0.62	0.00	6.34	7,526	Diversas	-32.95%

Cantidad de Acciones: 25
Fuente: Refinitiv

Subieron
Bajaron
Mantuvieron

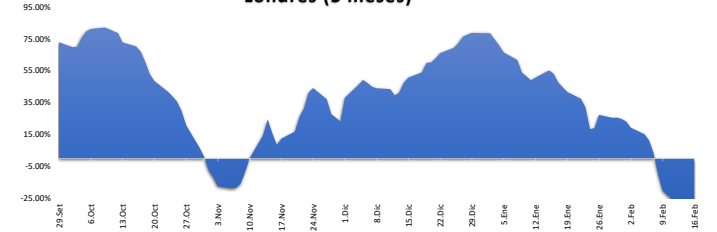
** PER se utiliza en el mercado de valores y moneda original del instrumento
* Leyenda: Variación 1D: 1 Día; 5D: 5 Días; 1M: 1 Mes; YTD: Var. % a la fecha

Índices Sectoriales

	Cierre	1 D*	5 D*	1 M*	YTD*	Beta
	0.00	#IVALOR!	#IVALOR!	#IVALOR!	#IVALOR!	#IVALOR!
S&P/BVL Industrial Index	271.94	0.00%	#IVALOR!	0.00%	0.00%	0.00
S&P/BVL Financials Index	1,258.46	0.00%	0.00%	0.00%	imeter [SECUF]	0.00
S&P/BVL Construction Index	233.42	0.00%	0.00%	0.00%	imeter [SECUF]	0.00
S&P/BVL Public Services Index	1,043.11	0.00%	0.00%	0.00%	imeter [SECUF]	0.00
S&P/BVL Mining Index	585.68	0.00%	0.00%	0.00%	imeter [SECUF]	0.00
S&P/BVL Electric Utilities Index	1,018.33	0.00%	0.00%	0.00%	imeter [SECUF]	0.00

* Leyenda: Variación 1D: 1 Día; 5D: 5 Días; 1M: 1 Mes; YTD: Var. % a la fecha
#N/A Mandatory parameter [SECURITY] cannot be empty
#N/A Mandatory parameter [SECURITY] cannot be empty
#N/A Mandatory parameter [SECURITY] cannot be empty

Correlación Rend. Índice Minero vs Índice de Metales de Londres (3 meses)



Fuente: Refinitiv

Rating Crédito Latinoamérica

CLASIFICACIONES DE RIESGO

País	Moody's	Fitch	S&P
Perú	A	BBB	BBB
México	A+	BBB-	BBB
Venezuela	WR	WD	NR
Brazil	BBB	BB	BB
Colombia	BB+	BB+	BB+
Chile	AA-	A-	A
Argentina	CCC	WD	CCC-
Panamá	WD	BBB-	BBB

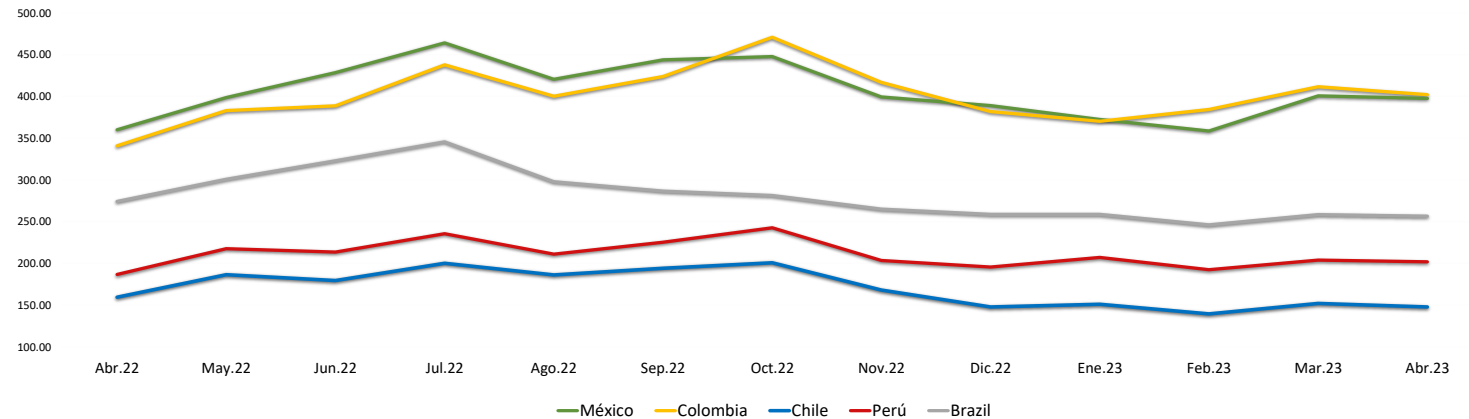
Fuente: Refinitiv, Bloomberg

Leyenda

	Moody's	Fitch	S&P
Prime	Aaa	AAA	AAA
Alto Grado	Aa1	AA+	AA+
	Aa2	AA	AA
	Aa3	AA-	AA-
Grado Alto Medio	A1	A+	A+
	A2	A	A
	A3	A-	A-
Grado Bajo Medio	Baa1	BBB+	BBB+
	Baa2	BBB	BBB
	Baa3	BBB-	BBB-
Sin Grado de Inversión Especulativo	Ba1	BB+	BB
	Ba2	BB	BB
	Ba3	BB-	BB-
Altamente Especulativo	B1	B+	B+
	B2	B	B
	B3	B-	B-
Riesgo Sustancial	Caa1	CCC+	CCC+
	Caa2	CCC	CCC
	Caa3	CCC-	CCC-
Extremadamente Especulativo	Ca	CC	CC
		C	
Poca esperanzas de Pago		RD	SD
Impago	C	DDD	D
		D	
Sin Clasificar	WR		NR

Fuente: Refinitiv, Bloomberg

Riesgo País Latinoamérica (pbs)



	Abr.22	May.22	Jun.22	Jul.22	Ago.22	Sep.22	Oct.22	Nov.22	Dic.22	Ene.23	Feb.23	Mar.23	Abr.23
Perú	186.67	217.55	213.55	235.43	211.00	225.27	242.59	203.41	195.50	207.05	192.30	203.83	201.90
Brazil	274.06	300.64	322.82	345.48	297.70	286.56	281.30	264.90	258.64	258.64	246.10	258.35	256.55
Chile	159.44	186.32	179.32	200.10	186.09	194.05	200.69	167.97	147.82	150.95	139.45	152.00	147.75
Colombia	340.78	383.05	388.73	437.86	400.26	423.83	470.84	416.81	381.77	370.18	384.35	411.61	402.15
México	360.00	398.59	428.41	464.10	420.43	443.77	447.72	399.31	389.00	372.32	358.55	400.70	397.60

Fuente: BCPR