

LATINOAMERICA

Perú: El índice General de la BVL finalizó la sesión de hoy con un resultado negativo de -0.14%. El índice mantiene una tendencia positiva acumulada anual de +8.93% en moneda local y una tendencia acumulada positiva de +6.70% en moneda ajustada en dólares. Con respecto al S&P/BVL Perú SEL varió en +3.51% mientras que el S&P/BVL LIMA 25 en +0.53%. El spot PEN alcanzó S/3.7915. Javier Artica. Titular: Economía peruana: los sectores que crecerían sin efecto "rebote" en el 2024.

Chile: El índice IPSA culminó el día con un retorno negativo de -0.52%. Los sectores más perjudicados de la jornada fueron Industrial (-2.30%) y Comunicaciones (-1.40%). Las acciones con el peor desempeño fueron CAP SA (-4.63%) y Sociedad Química y Minera de C (-4.30%). Titular: Catalina Vergara. Valor de la Canasta Básica de Alimentos subió en enero y volvió a los \$69 mil.

Colombia: El índice COLCAP concluyó la sesión con un retorno positivo de 2.07%. Los sectores más beneficiados de la jornada fueron Financiero (+3.94%) y Servicios Públicos (+1.01%). Las acciones con mejor desempeño fueron Empresa Bancolombia SA (+5.23%) y Bancolombia SA (+5.13%). Titular: Gobierno invertirá \$75.000 millones, para impulsar la conectividad del Amazonas.

México: El índice IPC cerró el día en terreno negativo de -0.46%. Los sectores más perjudicados de la jornada fueron los de Cuidado personal (-2.10%) e Inmobiliarias (-1.48%). Las acciones con peor desempeño fueron Coca-Cola Femsa SAB de CV (-3.83%) y Grupo Bimbo SAB de CV (-3.46%). Titular: CCE le 'prende las velas' al nearshoring: México puede crecer al 4% por relocalización, afirma.

Brazil: El índice IBOVESPA cerró el día en terreno positivo de +0.68%. Los sectores más beneficiados de la jornada fueron el de Consumo Discrecional (+2.10%) e Industrial (+2.08%). Las acciones con mejor desempeño fueron Atacadao SA (+11-16%) y Pet Center Comercio e Particip (+8.02%). Titular: Petrobras pierde apelación en Carf y no logra cancelar cargos de R\$ 9 mil millones en impuestos.

Lima, 20 de Febrero de 2024

Principales índices

	Cierre	1 D	5 D	1 M	YTD	14857.709
▼ IPSA (Chile)	6,349.00	-0.53%	5.39%	3.95%	20.96%	113,303
▼ IGPA (Chile)	32,040.14	-0.54%	5.07%	3.38%	12.58%	136,281
▲ COLSC (Colombia)	793.08	0.55%	-0.48%	-7.04%	-15.36%	3,033
▲ COLCAP (Colombia)	1,245.54	2.07%	0.78%	-3.78%	4.02%	65,208
▼ S&P/BVL LIMA (Peru)	28,276.95	-0.14%	2.97%	9.58%	39.52%	124,099
▲ S&P/BVL SEL (Peru)	747.03	0.47%	3.78%	11.19%	40.23%	105,193
▲ S&P/BVL LIMA 25	36,201.75	0.53%	3.64%	9.28%	26.33%	122,619
▼ IPC (México)	57,227.67	-0.46%	0.56%	3.85%	24.28%	431,379
▲ IBOVESPA (Brazil)	129,916.11	0.7%	#####	-1.2%	11.8%	735,491

*Leyenda: Variación 1D: 1 Día; 5D: 5 Días; 1M: 1 Mes; YTD; Var. % a la fecha
Fuente: Refinitiv, Bloomberg

Monedas

	Precio	1 D*	5 D*	1 M*	YTD*
Sol (PEN)	3.77	0.00%	-2.34%	2.02%	-4.29%
▲ Peso Chileno (CLP)	961.50	0.00%	-0.77%	4.81%	3.23%
▲ Peso Colombiano (COP)	3,920.53	-0.08%	-0.11%	-0.43%	-12.70%
▼ Peso Mexicano (MXN)	17.06	0.05%	-0.69%	0.57%	-14.54%
▲ Real Brasileiro (BRL)	4.93	0.00%	-0.53%	0.48%	-4.82%

*Leyenda: Variación 1D: 1 Día; 5D: 5 Días; 1M: 1 Mes; YTD; Var. % a la fecha
Fuente: Refinitiv

Renta Fija

Instrumento	Moneda	Precio	Bid Yield (%)	Ask Yield (%)	Duración
PERU 7.35 07/21/25	USD	USD	USD	USD	USD
PERU 4.125 08/25/27	USD	4.92	97.55	477.4%	3.33
PERU 8.75 11/21/33	USD	5.60	124.14	545.3%	7.06
PERU 6.55 03/14/37	USD	5.56	108.59	551.2%	8.40
PERU 5.625 11/18/2050	USD	5.60	100.47	553.7%	14.07
CHILE 2.45 01/31/31	USD	4.79	86.04	476.1%	6.37
CHILE 3.125 01/21/26	USD	4.60	97.44	442.1%	1.93
CHILE 3.625 10/30/42	USD	5.47	79.19	535.2%	12.92
COLOM 11.85 03/09/28	USD	7.05	117.36	687.9%	3.34
COLOM 10.375 01/28/33	USD	7.45	119.09	702.9%	6.11
COLOM 7.375 09/18/37	USD	7.32	100.27	722.5%	8.65
COLOM 6.125 01/18/41	USD	7.45	87.53	731.5%	10.00
MEX 4 10/02/23	MXV	4.54	88.58	443.7%	7.13
MEX5.55 01/45	USD	6.17	93.02	609.6%	11.98

Fuente: Refinitiv

Renta Variable

Más Subieron	Bolsa	Mon.	Precio	▲ %
INDUSTRIAS PENOL	MEX	MXN	221.86	4.91%
FALABELLA SA	SGO	CLP	2,140.00	4.39%
CENCOSUD SA	SGO	CLP	1,625.00	4.03%
GRUPO FIN INB-O	MEX	MXN	48.65	3.64%
GRUPO CARSO-A1	MEX	MXN	163.79	3.49%

Fuente: Refinitiv

Más Bajaron	Bolsa	Mon.	Precio	▼ %
AMERICA MC NYQ	NYQ	USD	18	-2.82%
FOMENTO ECON-UBD	MEX	MXN	229	-2.70%
CONCHATOR SGO	SGO	CLP	990	-2.56%
CEMENTOS ARGOS	COL	COP	6,420	-2.43%
KIMBERLY-CL MEX	MEX	MXN	37	-2.37%

Fuente: Refinitiv

Por Monto Negociado	Bolsa	Monto (US\$)
WALMART DE MEXIC	MEX	112,535.10
CEMEX SAB-CPO	MEX	49,196.71
GRUPO F BANORT-O	MEX	44,546.66
AMERICA MOVIL-L	NYQ	32,953.42
FOMENTO ECON-UBD	MEX	30,715.85

Fuente: Refinitiv

Por Volumen	Bolsa	Volumen
ENEL CHILE SA	SGO	126,767,659.00
BANCO DE CHILE	SGO	102,939,634.00
CEMEX SAB-CPO	MEX	63,512,580.00
BANCO SANTANDER	SGO	63,492,784.00
ENEL AMERICAS SA	SGO	30,077,836.00

Fuente: Refinitiv

ETFs

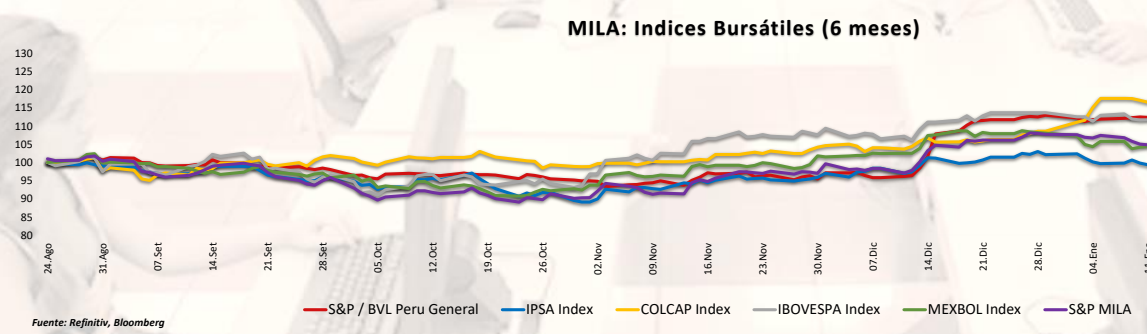
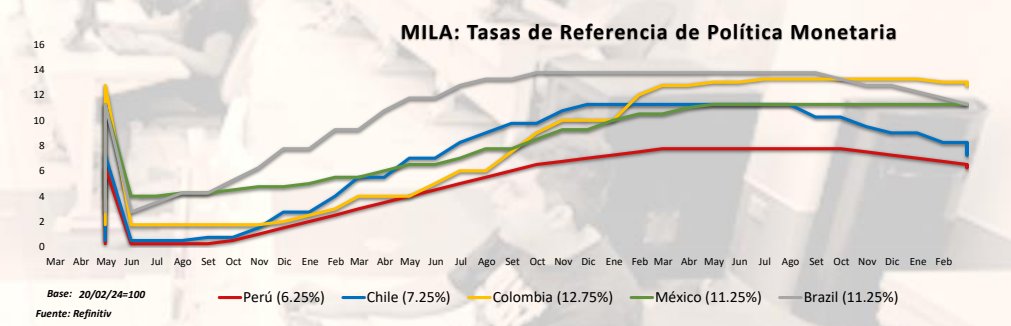
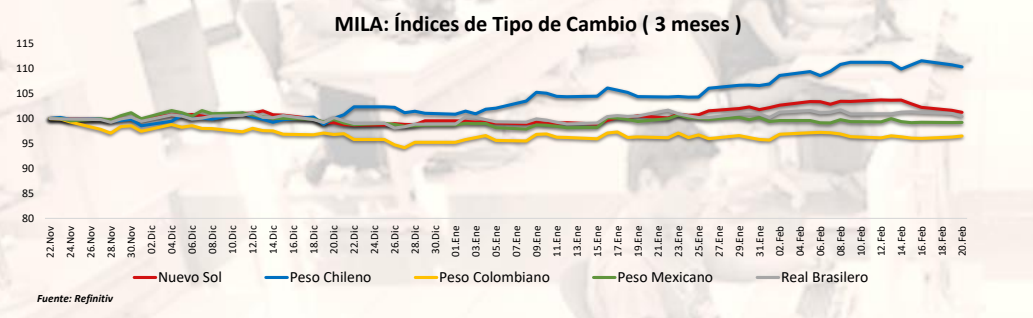
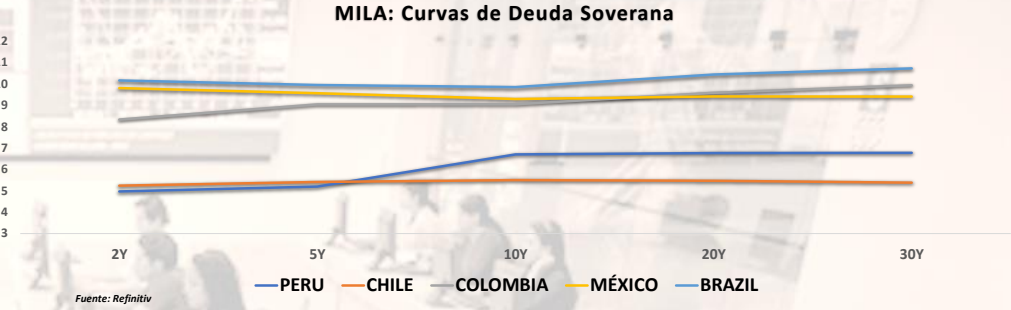
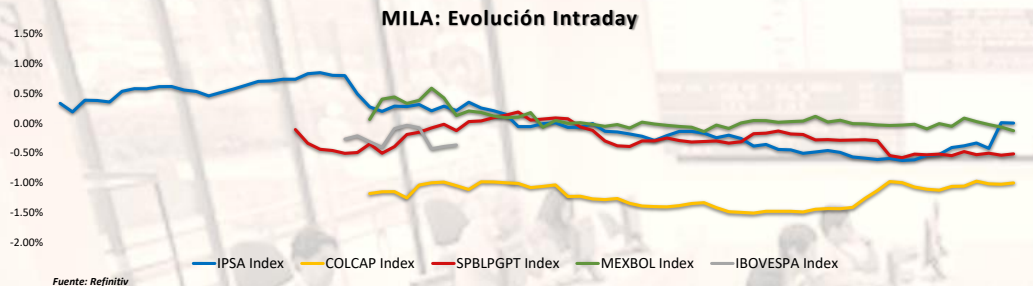
	Mon.	Cierre	1 D	5 D	1 M	YTD	Bolsa
ISHARES MSCI ALL PERU CAPPED	USD	USD	USD	USD	USD	CAD	USD
ISHARES MSCI CHILE CAPPED	USD	25.98	1.56%	6.08%	-1.85%	1.17%	BTQ
GLOBAL X MSCI COLOMBIA	USD	22.54	-1.36%	-0.29%	-7.28%	6.27%	PCQ
ISHARES MSCI MEXICO CAPPED	USD	174.66	0.47%	0.88%	2.46%	50.58%	LSE
ISHARES MSCI EMERGING MARKETS	USD	40.14	0.15%	2.55%	2.95%	9.64%	PCQ
VANGUARD FTSE EMERGING MARKETS	CAD	33.45	0.39%	2.39%	3.62%	8.04%	TOR
ISHARES CORE MSCI EMERGING MARKETS	USD	50.53	0.18%	2.64%	2.85%	12.02%	PCQ
ISHARES JP MORGAN EMERGING MARKETS BONDS	USD	87.18	-0.01%	0.80%	0.28%	6.66%	NMQ
MORGAN STANLEY EMERGING MARKETS DOMESTIC	USD	4.70	-0.42%	0.00%	1.51%	11.37%	NYQ
ISHARES MSCI BRAZIL ETF	USD	33.69	1.75%	4.40%	-1.03%	3.09%	PCQ

Fuente: Refinitiv

Coordinador Laboratorio de Mercado de Capitales: MS Javier Penny Pestana

Apoyo: Alfonso Ramirez, Luis Muedas y Leonardo Román

email: pulsobursatil@ulima.edu.pe



Coordinador Laboratorio de Mercado de Capitales: MS Javier Penny Pestana
Apoyo: Alfonso Ramírez, Luis Muedas and Leonardo Román
email: pulsobursatil@ulima.edu.pe

MUNDO

Estados Unidos:

El mercado estadounidense cerró con rendimientos negativos. El DOW JONES cerró con pérdidas, después del feriado del Día de los Presidentes, con las acciones tecnológicas de gran capitalización liderando la caída debido a las preocupaciones de los inversores sobre las valoraciones elevadas. El índice S&P 500 terminó con rendimientos negativos, ya que importantes minoristas informaron resultados mixtos, con Home Depot en gran medida sin cambios debido a la demanda estancada en medio de la persistente inflación, mientras que Walmart avanzó un 3.2% debido a una perspectiva positiva de ventas. Mientras tanto, Capital One ganó un 0.2% después de la noticia de que está listo para adquirir Discover Financial Services en un acuerdo total de acciones de \$35.3 mil millones. Discover Financial Services se disparó un 12.5%, mientras que Mastercard (-3.5%) y Visa (-1.6%) cayeron. Por último, el índice NASDAQ finalizó el día en rojo, ya que Los operadores también se estaban preparando para la publicación de las actas del FOMC mañana y los comentarios de funcionarios de la Reserva Federal para obtener más indicios sobre cuándo la Fed comenzará a reducir las tasas de interés. DOW JONES -0.17%, S&P 500 -0.60%, NASDAQ -0.92% con el mercado teniendo rendimientos negativos.

Europa:

Los principales índices europeos cerraron con rendimientos mayormente negativos. El índice paneuropeo STOXX 600 cerró la sesión con rendimientos positivos. Los inversores evaluaron actualizaciones corporativas y datos salariales de la eurozona, mientras esperaban resultados de Nvidia, las actas de la Fed y el BCE, y los PMI globales. Un recorte de tasas en China no impulsó el sentimiento. Barclays reportó una disminución del 6% en las ganancias anuales, mientras que Fresenius Medical Care superó las expectativas. Los salarios negociados en la eurozona se desaceleraron. En el mercado inglés, el índice FTSE cerró la sesión en negativo en donde los mineros industriales lideraron las pérdidas después de datos preocupante de ventas de viviendas en China y advertencias de exceso de suministro de metales. En contraste, las acciones de Barclays subieron un 8.6% tras anunciar planes para devolver dividendos a los accionistas. Antofagasta también superó a otros mineros con un aumento del 0.6% en sus ganancias de 2023. Del mismo modo, el mercado alemán también se vio arrastrado por este día de pérdidas, Fresenius Medical Care sufrió una caída de más del 3% a pesar de pronosticar un crecimiento de ganancias para el próximo año, tras reportar resultados trimestrales mejores de lo esperado. En el mercado Francés, la sesión cerró con ganancias destacándose entre otros índices de la Eurozona debido a desarrollos corporativos positivos. Air Liquide lideró con un aumento del 8.31%, marcando un máximo histórico tras superar las expectativas de beneficios operativos anuales y elevar el objetivo de margen operativo para 2025. Veolia también avanzó un 2.45% gracias a la cobertura inicial de Exane n/d Paribas. Sin embargo, Renault (-4.67%) y ArcelorMittal (-1.79%) fueron los principales perdedores, limitando el avance del índice. Así, FTSE 100 -0.12%; CAC 40 +0.34%; DAX -0.14%; STOXX 600 -0.10% cerraron con rendimientos mixtos.

Asia:

Los principales índices asiáticos cerraron con rendimientos mixtos. El mercado chino cerró en positivo, el martes el mercado amplió las ganancias de la sesión anterior en respuesta a la última decisión del banco central. El Banco Popular de China redujo su tasa de préstamos a cinco años en un movimiento más agresivo de lo esperado, en un intento por impulsar una recuperación económica lenta. El índice Hang Seng de Hong Kong terminó en verde, después de operar ligeramente a la baja en la sesión matutina, en medio de un notable cambio de sentimiento después de que el banco central chino mostrara su compromiso de revivir el crecimiento económico y la estabilidad al ofrecer una reducción récord en su referencia para hipotecas, la tasa prime de préstamos a 5 años, a 3.95%. El mercado surcoreano terminó con resultados negativos, debido a que la inflación de los productores en Corea del Sur aumentó inesperadamente en enero de 2024 al 1.3%, el mayor crecimiento desde septiembre, impulsado por mayores costos de productos agrícolas. Este aumento, junto con un modesto incremento mensual en los precios de fábrica, generó preocupaciones en la bolsa de Corea del Sur, contribuyendo a un impacto negativo en el mercado. Asimismo, el mercado japonés cerró a la baja, con las acciones japonesas retrocediendo aún más desde máximos de 34 años y siguiendo a sus pares regionales a la baja mientras el sentimiento de aversión al riesgo dominaba los mercados financieros. Los inversores también se mantuvieron cautelosos ante las escasas posibilidades de recortes de tasas de interés tempranas a nivel global, mientras que el recorte considerable de listas de hipoteca de China no logró impulsar la confianza del mercado. El mercado australiano terminó con pérdidas, poniendo fin a tres días de avances, con las acciones de minería y energía liderando la caída debido a los precios más débiles de los productos básicos. Los inversores también analizaron las últimas actas del banco central, que mostraron que los responsables de las políticas debatieron la posibilidad de aumentar aún más las tasas de interés en su reunión de política de febrero, pero finalmente decidieron mantener los ajustes monetarios actuales dados las señales de una inflación moderada. De esta forma, NIKKEI -0.28%; HANG SENG +0.57%; CSI 300 +0.21%; S&P/ASX 200 -0.08%; KOSPI -0.84%; SHANGHAI COMPOSITE +0.42% terminaron con rendimientos mixtos.

ETFs

	Mon.	Cierre	1 D	5 D	1 M	YTD	Bolsa
SPDR S&P 500 ETF TRUST	USD	496.76	0.55%	0.54%	4.83%	35.50%	PCQ
ISHARES MSCI EMERGING MARKETS ETF	USD	40.14	-0.15%	2.55%	2.95%	13.23%	PCQ
ISHARES IBOXX \$ HIGH YIELD CORPORATE BOND ETF	USD	77.07	-0.21%	0.65%	-0.21%	7.09%	PCQ
FINANCIAL SELECT SECTOR SPDR FUND	USD	39.52	0.28%	2.04%	4.69%	26.75%	PCQ
VANECK GOLD MINERS ETF	USD	26.99	-0.48%	4.25%	-7.47%	7.79%	PCQ
ISHARES RUSSELL 2000 ETF	USD	198.88	1.40%	2.19%	2.01%	17.48%	PCQ
SPDR GOLD SHARES	USD	187.47	-0.60%	1.59%	-0.24%	18.33%	PCQ
ISHARES 20+ YEAR TREASURY BOND ETF	USD	92.84	-0.09%	0.53%	-3.91%	-10.58%	NMQ
INVESCO QQQ TRUST SERIES 1	USD	427.32	0.76%	-0.29%	5.32%	56.22%	NMQ
ISHARES BIOTECHNOLOGY ETF	USD	134.87	0.64%	1.94%	-2.93%	13.11%	NMQ
ENERGY SELECT SECTOR SPDR FUND	USD	84.79	0.92%	1.69%	2.95%	11.43%	PCQ
PROSHARES ULTRA VIX ST FUTURES ETF	USD	7.75	-4.39%	-5.37%	-1.15%	-93.54%	BTQ
UNITED STATES OIL ETF	USD	72.42	1.37%	-0.32%	7.46%	6.67%	PCQ
ISHARES MSCI BRAZIL ETF	USD	33.69	-1.72%	4.40%	-1.03%	3.50%	PCQ
SPDR S&P OIL & GAS EXP & PRODUCTION ETF	USD	136.00	1.54%	2.32%	1.59%	2.44%	PCQ
UTILITIES SELECT SECTOR SPDR FUND	USD	61.19	0.07%	2.05%	-5.09%	-9.25%	PCQ
ISHARES US REAL ESTATE ETF	USD	86.96	0.16%	1.92%	-3.72%	4.85%	PCQ
SPDR S&P BIOTECH ETF	USD	92.38	0.83%	4.13%	-1.30%	15.50%	PCQ
ISHARES IBOXX \$ INVESTMENT GRADE CORP BOND ETF	USD	107.84	-0.33%	0.80%	-1.68%	3.69%	PCQ
ISHARES JP MORGAN USD EMERGING MARKETS BOND ETF	USD	87.18	0.01%	0.80%	0.28%	8.66%	NMQ
REAL ESTATE SELECT SECT SPDR FUND	USD	38.29	0.16%	1.86%	-3.19%	4.39%	PCQ
ISHARES CHINA LARGE-CAP ETF	USD	22.92	0.65%	3.24%	1.96%	-11.74%	PCQ
CONSUMER STAPLES SPDR FUND	USD	74.05	-1.04%	1.66%	1.81%	9.09%	PCQ
VANECK JUNIOR GOLD MINERS ETF	USD	32.42	0.03%	4.18%	-8.31%	4.61%	PCQ
SPDR BLOOMBERG HIGH YIELD BOND ETF	USD	94.36	-0.17%	0.63%	-0.19%	6.90%	PCQ
VANGUARD REAL ESTATE INDEX FUND ETF	USD	84.22	0.18%	1.89%	-3.48%	3.21%	PCQ
DIREXION DAILY GOLD MINERS INDEX BULL 2X SHARES	USD	25.69	-0.78%	8.31%	-16.24%	-5.79%	PCQ
PROSHARES ULTRASHORT 20+ YEAR TREASURY	USD	34.46	-0.03%	-0.75%	8.67%	11.85%	PCQ
ISHARES MSCI EAFE ETF	USD	76.38	-0.41%	2.84%	2.81%	33.72%	PCQ
ISHARES PREFERRED AND INCOME SECURITIES ETF	USD	31.83	-0.19%	0.63%	1.30%	-0.19%	NMQ
WISDOMTREE JAPAN HEDGED EQUITY ETF	USD	101.45	-0.65%	1.97%	12.01%	61.21%	PCQ
GRAYSCALE BITCOIN TRUST (BTC)	USD	46.41	-0.28%	5.21%	19.00%	298.03%	PNK

Fuente: Refinitiv

Principales índices

	Cierre	1 D	5 D	1 M	YTD	Cap. Burs. (US\$ Mil.)
### Dow Jones (EEUU)	38,563.80	#¡VALOR!	0.76%	2.77%	27.20%	#¡VALOR!
▼ Standard & Poor's 500 (EEUU)	4,975.51	-0.60%	0.45%	4.60%	31.25%	#¡VALOR!
▲ NASDAQ Composite (EEUU)	15,630.78	#####	#####	1565559.90%	#####	14,858
▲ Stoxx EUROPE 600 (Europa)	483.89	1.43%	3.12%	1.53%	15.11%	607,966.861
▲ DAX (Alemania)	30.74	0.33%	1.52%	0.65%	34.24%	149
▲ FTSE 100 (Reino Unido)	7,719.21	2.54%	2.75%	0.46%	8.93%	553
▲ CAC 40 (Francia)	7,795.22	4.55%	2.23%	4.96%	29.07%	3,210.988
▲ IBEX 35 (España)	10,038.20	0.64%	1.14%	-0.22%	30.42%	919.984
### MSCI AC Asia Pacific Index	#¡D	#¡D	#¡D	#¡D	#¡D	#¡VALOR!
▲ HANG SENG (Hong kong)	16,247.51	2.19%	#¡VALOR!	0.36%	-4.87%	#¡VALOR!
▲ SHANGHAI SE Comp. (China)	2,922.73	3.61%	#¡VALOR!	1.02%	#¡VALOR!	49,608.844
▼ NIKKEI 225 (Japón)	38,363.61	-0.28%	1.05%	13.63%	42.13%	#¡VALOR!
▲ S&P / ASX 200 (Australia)	7,659.00	1.86%	0.73%	1.84%	14.33%	37,348
▲ KOSPI (Corea del Sur)	2,657.79	7.62%	0.31%	3.77%	20.30%	7,497.254

*Leyenda: Variación 1D: 1 Día; 5D: 5 Días; 1M: 1 Mes; YTD: Var. % a la fecha

Fuente: Refinitiv, Bloomberg

Renta Variable

Estados Unidos (Acciones del SPX Index)

Más Subieron	Mon.	Precio	▲ %	Bolsa	Más Bajaron	Mon.	Precio	▼ %	Bolsa
THE TRAVELERS /d	USD	207.64	4.68%	NYSE	SVB FINL GRP O/d	USD	0.11	-31.25%	PNK
ST STREET CP/d	USD	77.545	4.35%	NYSE	LUMEN TCHNLG O/d	USD	1.34	-6.94%	NYSE
PAYPAL HOLDING	USD	64.51	3.90%	NYSE	ENPHASE ENRGY/d	USD	102.25	-4.13%	NMCO
TEXAS INSTRUMENTS/d	USD	173.09	3.70%	NYSE	FIRST SOLAR/d	USD	141.49	-4.04%	NYSE
QUALCOMM INC/d	USD	150.17	3.36%	NYSE	ALBEMARLE/d	USD	113.96	-3.42%	NYSE

Fuente: Refinitiv

Fuente: Refinitiv

Europa (Acciones del STOXX EUROPE 600)

Más Subieron	Mon.	Precio	▲ %	Bolsa	Más Bajaron	Mon.	Precio	▼ %	Bolsa
MISFRESH LTD D/d	USD	0.586	10.36%	NMCO	RED 5/d	AUD	0.145	-9.38%	ASX
GENIUS GROUP O/d	USD	1.0234	10.35%	ASX	DGTL MD SL A O/d	USD	0.3801	-9.15%	NYSE
C3AI INC A ORD/d	USD	35.32	9.49%	NYSE	NORTHGOLD/d	SEK	6.25	-8.36%	STO
INDIVIOR/d	GBP	1590	7.80%	LSE	MANILA BULLETT/d	PHP	0.29	-7.94%	PHS
DXN SMCND 3X B/d	USD	12.3	4.95%	PCQ	SAFEHOLD INC O/d	USD	25.01	-6.33%	NYSE

Fuente: Refinitiv

Fuente: Refinitiv

Monedas

	Precio	1 D*	5 D*	1 M*	YTD*
▲ Euro	1.0806	0.03%	0.91%	-1.14%	8.24%
▼ Yen	149.95	-0.03%	-0.56%	3.79%	4.07%
▲ Yuan	7.1905	0.00%	-0.03%	0.31%	1.08%
▲ Won Coreano	1333.83	0.00%	-0.51%	1.04%	-5.77%
▲ Libra Esterlina	1.2622	0.03%	0.26%	-0.65%	10.01%
▼ Dólar de Hong Kong	7.8204	0.00%	0.02%	0.06%	-0.37%
▲ Dólar Australiano	0.6549	0.02%	1.50%	-1.99%	0.75%

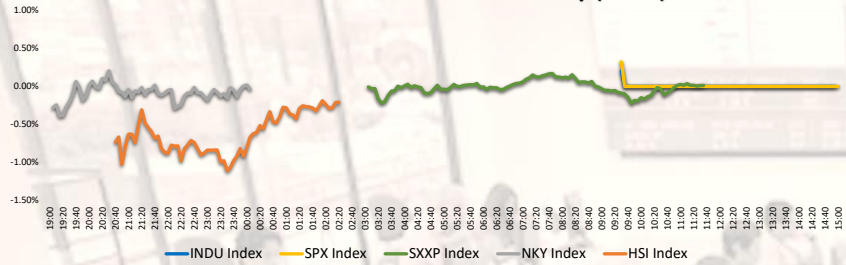
*Leyenda: Variación 1D: 1 Día; 5D: 5 Días; 1M: 1 Mes; YTD: Var. % a la fecha

Materias Primas

	Precio	1 D*	5 D*	1 M*	YTD*
Oro (US\$ Oz. T) (LME)	2023.8275	0.01%	1.59%	-0.28%	17.24%
Plata (US\$ Oz. T) (LME)	23.0023	0.17%	4.21%	0.24%	8.96%
Cobre (US\$ TM) (LME)	8353.5	0.00%	2.43%	1.09%	7.10%
Zinc (US\$ TM) (LME)	2362.5	0.00%	3.12%	-4.69%	-23.21%
Petroleo WTI (US\$ Barril) (NYM)	77.19	-1.62%	-0.48%	6.72%	7.10%
Estrao (US\$ TM) (LME)	26169	0.00%	-4.38%	9.32%	29.20%
Plomo (US\$ TM) (LME)	2044.45	0.00%	1.81%	1.24%	-4.39%
Azúcar #11 (US\$ Libra) (NYB-ICE)	22.75	-1.43%	-2.36%	4.84%	33.67%
Cacao (US\$ TM) (NYB-ICE)	22.21	-1.81%	-1.81%	4.81%	33.88%
Café Árabeica (US\$ TM) (NYB-ICE)	5629	5.39%	-0.41%	36.66%	145.38%

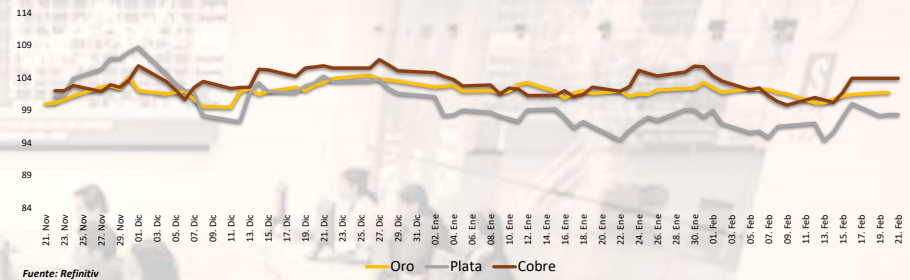
*Leyenda: Variación 1D: 1 Día; 5D: 5 Días; 1M: 1 Mes; YTD: Var. % a la fecha

Mercado Evolución Intraday (var %)



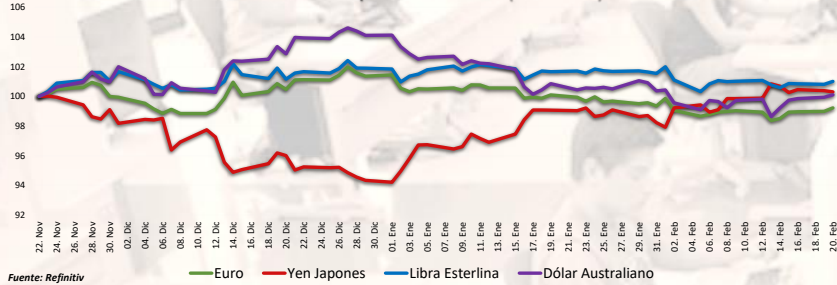
Fuente: Refinitiv, Bloomberg

Índices de Metales principales (3 meses)



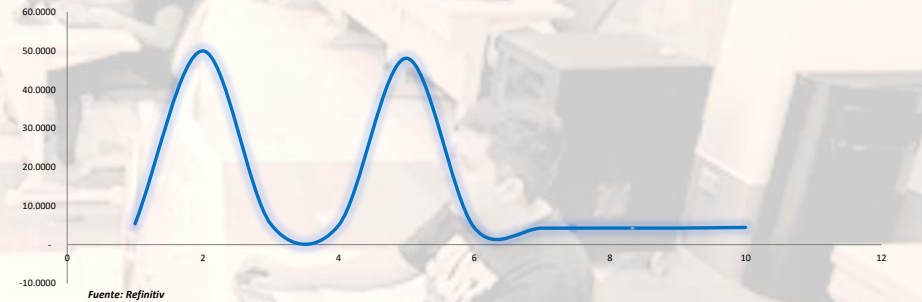
Fuente: Refinitiv

Índices de Tipo de Cambio (3 meses)



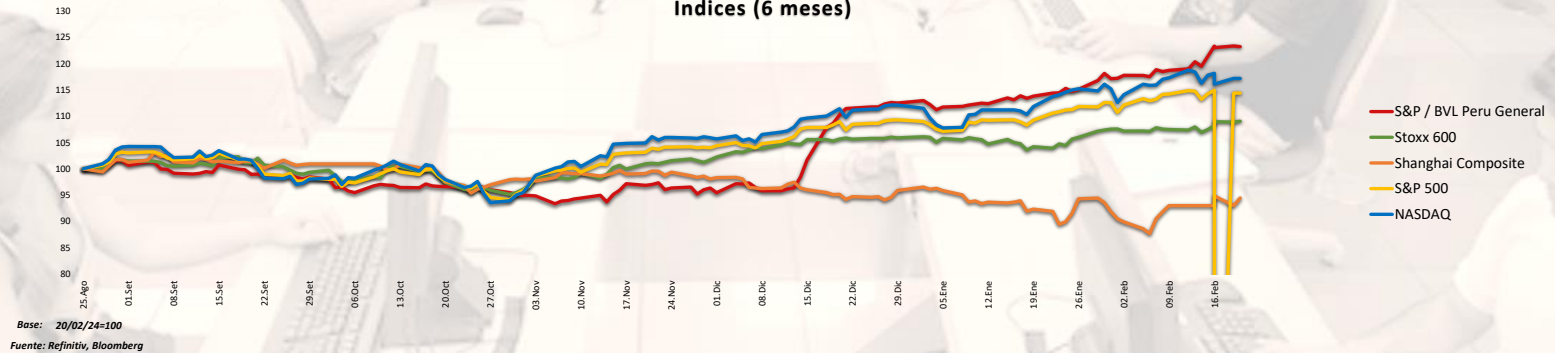
Fuente: Refinitiv

Curva de Rendimiento Bonos Tesoro EEUU (%)



Fuente: Refinitiv

Índices (6 meses)



Base: 20/02/24=100
Fuente: Refinitiv, Bloomberg

Coordinador Laboratorio de Mercado de Capitales: MS Javier Penny Pestana
Apoyo: Alfonso Ramirez, Luis Muedas y Leonardo Román
email: pulsobursatil@ulima.edu.pe

RANKING ACCIONES LIMA

	Código	Moneda	Precio	1 D*	5 D*	1 M*	YTD*	Frecuencia	Volumen	Beta	Rentabilidad por Dividendos (%)	Precio-Beneficio	Capitalización Bursátil (M US\$)	Sector	Participación Índice
▼	ALICORCLIM	S/.	6.50	-0.31%	0.00%	4.84%	0.49%	5.00%	240,973	0.60	4.28	10.84	62,643	Industrial	-20.94%
▲	BACKUSILIM	S/.	24.00	2.13%	3.45%	9.09%	3.02%	90.00%	3,463	0.35	7.19	0.00	74,748	Industriales	-19.60%
▲	BAP	US\$	167.07	-1.84%	5.74%	13.18%	23.15%	90.00%	392,984	1.14	3.98	9.05	61,789,895	Diversas	7.80%
▲	BVN	S/.	1.75	1.74%	6.06%	11.46%	20.84%	85.00%	111,828	0.76	6.82	0.00	103,764	Bancos y Financieras	-6.34%
▲	CASAGRCLIM	S/.	1.75	1.74%	6.06%	11.46%	20.84%	85.00%	111,828	0.76	6.82	0.00	103,764	Bancos y Financieras	-6.34%
▲	BBVACIPELIM	US\$	167.07	-1.84%	5.74%	13.18%	23.15%	90.00%	392,984	1.14	3.98	9.05	61,789,895	Diversas	7.80%
▲	CORAREILIM	S/.	1.10	2.80%	7.84%	13.40%	-19.56%	80.00%	83,072	0.83	1.78	0.00	23,609	Industriales	-30.97%
▼	CPAC.K	US\$	5.28	-1.31%	2.56%	4.97%	2.29%	90.00%	6,847	0.51	10.00	43.06	743,394	Industriales	-17.67%
▲	CVFERECLIM	US\$	38.70	0.00%	0.13%	-2.03%	39.21%	85.00%	389	1.02	5.54	12.79	94,600	Mineras	7.17%
▲	ENEFERCLIM	S/.	2.15	2.38%	0.47%	-9.28%	-28.61%	90.00%	81,298	0.62	10.40	5.47	16,591	Servicios Públicos	-45.93%
▲	ENDISERCLIM	US\$	38.70	0.00%	0.13%	-2.03%	39.21%	85.00%	389	1.02	5.54	12.79	94,600	Mineras	7.17%
▲	FEBREYCLIM	S/.	3.00	2.39%	7.91%	11.11%	48.20%	90.00%	63,378	0.89	8.39	6.62	1,058,458	Diversas	14.21%
▼	AEHZACLIM	S/.	0.78	-1.27%	27.87%	36.84%	-3.92%	65.00%	466,561	0.68	0.00	8.08	30,033	Diversas	-19.75%
▲	IFS	US\$	28.74	3.34%	15.70%	27.68%	22.30%	90.00%	163,416	1.14	4.24	7.76	3,905,424	Diversas	2.05%
▲	INRETCILIM	US\$	36.00	1.67%	1.69%	0.56%	11.91%	80.00%	1,028	0.65	2.34	15.21	47,149	Diversas	-18.61%
▲	LUSURCLIM	S/.	15.67	1.10%	-2.06%	-0.57%	11.54%	85.00%	374	0.49	6.77	0.00	26,370	Servicios Públicos	-12.43%
▲	MINSURILIM	S/.	4.25	0.00%	1.19%	3.66%	27.11%	90.00%	86,070	0.94	5.33	20.28	2,992	Mineras	-5.48%
▼	SCCO.K	US\$	82.36	-1.59%	5.55%	-1.14%	36.38%	90.00%	900,115	1.29	3.82	23.56	47,870,604	Mineras	-10.13%
▲	SIDERCLIM	S/.	1.37	0.00%	6.20%	7.03%	-8.53%	85.00%	20,847	0.67	14.15	0.00	17,372	Industriales	-30.79%
▲	UNACERCLIM	S/.	2.75	0.00%	0.00%	0.00%	11.25%	10.00%	0	-0.02	4.17	0.00	717	Diversas	0.40%
▲	VOICABCLIM	S/.	2.75	0.00%	0.00%	0.00%	11.25%	10.00%	0	-0.02	4.17	0.00	717	Diversas	0.40%
▲	BROCALCLIM	S/.	1.75	1.74%	6.06%	11.46%	20.84%	85.00%	111,828	0.76	6.82	0.00	103,764	Bancos y Financieras	-6.34%
▲	CORARECLIM	S/.	1.75	1.74%	6.06%	11.46%	20.84%	85.00%	111,828	0.76	6.82	0.00	103,764	Bancos y Financieras	-6.34%
▲	ENGIECLIM	S/.	3.95	0.00%	0.00%	7.05%	-41.25%	90.00%	4	0.83	3.28	19.75	1,044	Servicios Públicos	-70.61%
▼	GBVIACLIM	S/.	0.78	-1.27%	27.87%	36.84%	-3.92%	65.00%	466,561	0.68	0.00	8.08	30,033	Diversas	-19.75%

Cantidad de Acciones: 25
Fuente: Refinitiv

Subieron
Bajaron
Mantuvieron

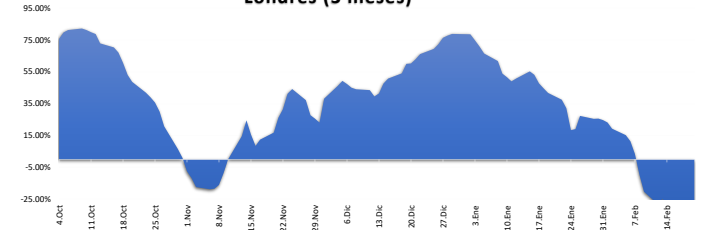
** PER se utiliza en el mercado de valores y moneda original del instrumento
*Leyenda: Variación 1D: 1 Día; 5D: 5 Días; 1M: 1 Mes; YTD: Var. % a la fecha

Índices Sectoriales

	Cierre	1 D*	5 D*	1 M*	YTD*	Beta
	0.00	#DIV/0!	#####	#DIV/0!	#DIV/0!	#DIV/0!
S&P/BVL Industrial Index	285.65	1.81%	#VALOR!	9.49%	15.72%	0.12
S&P/BVL Financials Index	1,230.44	-1.82%	0.00%	14.25%	Requesting D	1.47
S&P/BVL Construction Index	247.43	1.47%	0.00%	11.90%	Requesting D	0.08
S&P/BVL Public Services Index	1,050.50	0.88%	0.00%	2.46%	Requesting D	0.24
S&P/BVL Mining Index	579.15	-1.34%	0.00%	4.43%	Requesting D	1.25
S&P/BVL Electric Utilities Index	1,025.55	0.88%	0.00%	2.46%	Requesting D	0.24

*Leyenda: Variación 1D: 1 Día; 5D: 5 Días; 1M: 1 Mes; YTD: Var. % a la fecha
Fuente: Refinitiv
#N/A Requesting Data...
#N/A Requesting Data...
#N/A Mandatory parameter [SECURITY] cannot be empty
#N/A Requesting Data...

Correlación Rend. Índice Minero vs Índice de Metales de Londres (3 meses)



Fuente: Refinitiv

Rating Crédito Latinoamérica

CLASIFICACIONES DE RIESGO

País	Moody/s	Fitch	S&P
Perú	A	#N/A	Requesting Data...
México	A+	#N/A	Requesting Data...
Venezuela	WR	#N/A	Requesting Data...
Brazil	BBB	#N/A	Requesting Data...
Colombia	BB+	#N/A	Requesting Data...
Chile	AA-	#N/A	Requesting Data...
Argentina	CCC	#N/A	Requesting Data...
Panamá	WD	#N/A	Requesting Data...

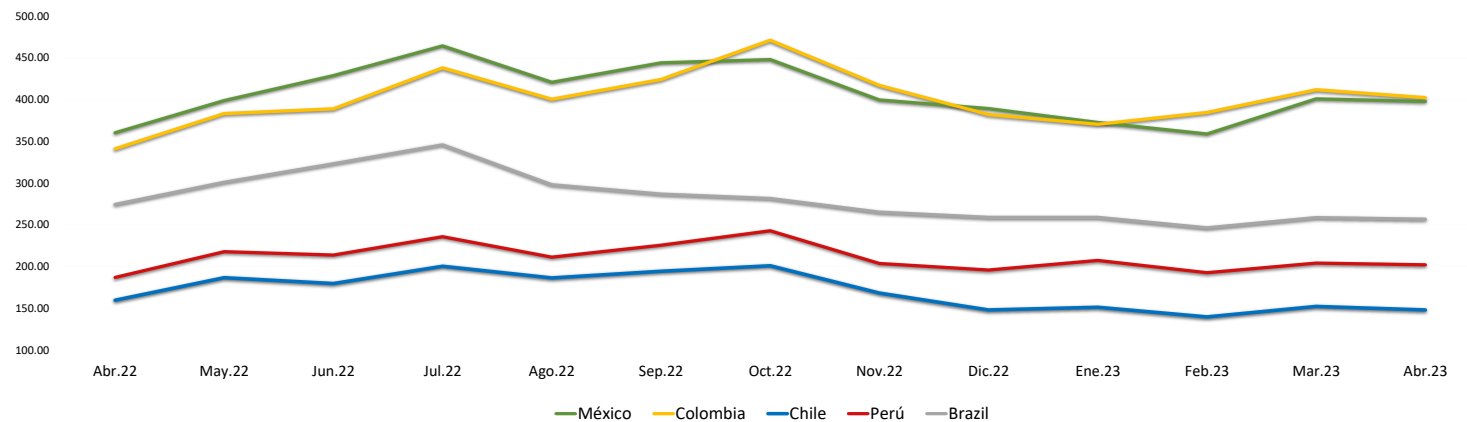
Fuente: Refinitiv, Bloomberg

Leyenda

	Moody/s	Fitch	S&P
Prima	Aaa	AAA	AAA
Alto Grado	Aa1	AA+	AA+
	Aa2	AA	AA
	Aa3	AA-	AA-
Grado Alto Medio	A1	A+	A+
	A2	A	A
	A3	A-	A-
Grado Bajo Medio	Baa1	BBB+	BBB+
	Baa2	BBB	BBB
	Baa3	BBB-	BBB-
Sin Grado de Inversión Especulativa	Ba1	BB+	BB+
	Ba2	BB	BB
	Ba3	BB-	BB-
Altamente Especulativo	B1	B+	B+
	B2	B	B
	B3	B-	B-
Riesgo Sustancial	Caa1	CCC+	CCC+
	Caa2	CCC	CCC
	Caa3	CCC-	CCC-
Extremadamente Especulativo	Ca	CC	CC
		C	
Poca esperanzas de Pago		RD	SD
Impago	C	DDD	D
		DD	
Sin Clasificar		D	
	WR		NR

Fuente: Refinitiv, Bloomberg

Riesgo País Latinoamerica (pbs)



	Abr.22	May.22	Jun.22	Jul.22	Ago.22	Sep.22	Oct.22	Nov.22	Dic.22	Ene.23	Feb.23	Mar.23	Abr.23
Perú	186.67	217.55	213.55	235.43	211.00	225.27	242.59	203.41	195.50	207.05	192.30	203.83	201.90
Brazil	274.06	300.64	322.82	345.48	297.70	286.56	281.30	264.90	258.64	258.64	246.10	258.35	256.55
Chile	159.44	186.32	179.32	200.10	186.09	194.05	200.69	167.97	147.82	150.95	139.45	152.00	147.75
Colombia	340.78	383.05	388.73	437.86	400.26	423.83	470.84	416.81	381.77	370.18	384.35	411.61	402.15
México	360.00	398.59	428.41	464.10	420.43	443.77	447.72	399.31	389.00	372.32	358.55	400.70	397.60

Fuente: BCRP