

## LATINOAMERICA

Lima, 26 de Febrero de 2024

Perú: El índice General de la BVL finalizó la sesión de hoy con un resultado negativo de -0.01%. El índice mantiene una tendencia positiva acumulada anual de +10.21% en moneda local y una tendencia acumulada positiva de +7.52% en moneda ajustada en dólares. Con respecto al S&P/BVL Perú SEL varió en +0.50% mientras que el S&P/BVL LIMA 25 en +0.31%. El spot PEN alcanzó S/.3.7980. Titular: BVL cerró a la baja con mercados a la espera de datos económicos de EE.UU. en la semana.

Chile: El índice IPSA culminó el día con un retorno positivo de +0.30%. Los sectores más beneficiados de la jornada fueron Energía (+1.32%) y Productos de consumo no básico(+0.74%). Las acciones con mejor desempeño fueron EMPRESAS CMPC (+1.81%) y ENEL CHILE (+1.58%). Titular: Menos dinero en los bolsillos de los chilenos: agregados monetarios siguen cayendo y le ponen presión al ajuste del consumo.

Colombia: El índice COLCAP concluyó la sesión con un retorno positivo de +0.08%. Los sectores más beneficiados de la jornada fueron Productos de consumo no básico(+1.88%) y Servicios públicos(+1.31%). Las acciones con mejor desempeño fueron CELSIA SA ESP (+6.24%) y MINEROS SA (+6.13%). Titular: Desaprobación del presidente Petro alcanza el 59%, según encuesta Opinómetro.

México: El índice IPC cerró el día en terreno negativo de -0.82%. Los sectores menos beneficiados de la jornada fueron Finanzas (-1.62%) y Salud (-1.47%). Las acciones con peor desempeño fueron GENERA SAB (-3.95%) y MEGACABLE HOLDINGS-CPO (-3.63%). Titular: Mexicanos Sí se 'saben la de chambear': Tasa de desocupación, en su nivel más bajo de la historia.

Brasil: El índice IBOVESPA cerró el día en terreno positivo de +0.15%. Los sectores más beneficiados de la jornada fueron Bienes de consumo básico (+1.60%) y Energía (+1.33%). Las acciones con mejor desempeño fueron JBS SA (4.19%) y MARFRIG GLOBAL FOODS SA (+3.87%). Titular: Jubilación:La bolsa sube y el dólar cae, a la espera de indicadores económicos.

### Renta Variable

Más Subieron	Bolsa	Mon.	Precio	▲ %
INDUSTRIAS PENOL	MEX	MXN	221.86	4.91%
FALABELLA SA	SGO	CLP	2,140.00	4.39%
CENCOSUD SA	SGO	CLP	1,625.00	4.03%
GRUPO FIN INB-O	MEX	MXN	48.65	3.64%
GRUPO CARSO-A1	MEX	MXN	163.79	3.49%

Fuente: Refinitiv

Más Bajaron	Bolsa	Mon.	Precio	▼ %
AMERICA MC NYQ	NYQ	USD	18	-2.82%
FOMENTO ECON-UBD	MEX	MXN	229	-2.70%
CONCHATOR SGO	SGO	CLP	990	-2.56%
CEMENTOS ARGOS	COL	COP	6,420	-2.43%
KIMBERLY-CL MEX	MEX	MXN	37	-2.37%

Fuente: Refinitiv

Por Monto Negociado	Bolsa	Monto (US\$)
WALMART DE MEXIC	MEX	112,535.10
CEMEX SAB-CPO	MEX	49,196.71
GRUPO F BANORT-O	MEX	44,546.66
AMERICA MOVIL-L	NYQ	32,953.42
FOMENTO ECON-UBD	MEX	30,715.85

Fuente: Refinitiv

Por Volumen	Bolsa	Volumen
ENEL CHILE SA	SGO	126,767,659.00
BANCO DE CHILE	SGO	102,939,634.00
CEMEX SAB-CPO	MEX	63,512,580.00
BANCO SANTANDER	SGO	63,492,784.00
ENEL AMERICAS SA	SGO	30,077,836.00

Fuente: Refinitiv

### ETFs

	Mon.	Cierre	1 D	5 D	1 M	YTD	Bolsa
ISHARES MSCI ALL PERU CAPPED	USD	USD	USD	USD	USD	CAD	USD
ISHARES MSCI CHILE CAPPED	USD	24.87	-1.03%	-2.78%	-4.60%	1.59%	BTQ
GLOBAL X MSCI COLOMBIA	USD	23.20	0.13%	1.53%	-3.45%	13.12%	PCQ
ISHARES MSCI MEXICO CAPPED	USD	170.51	-0.91%	-1.92%	-0.65%	46.49%	LSE
ISHARES MSCI EMERGING MARKETS	USD	40.42	-0.44%	0.85%	3.11%	14.99%	PCQ
VANGUARD FTSE EMERGING MARKETS	CAD	33.65	-0.24%	0.99%	2.81%	9.68%	TOR
ISHARES CORE MSCI EMERGING MARKETS	USD	50.85	-0.39%	0.81%	2.83%	17.36%	PCQ
ISHARES JP MORGAN EMERGING MARKETS BONDS	USD	87.90	-0.28%	0.81%	-0.69%	11.32%	NMQ
MORGAN STANLEY EMERGING MARKETS DOMESTIC	USD	4.68	-0.64%	-0.85%	-0.64%	15.84%	NYQ
ISHARES MSCI BRAZIL ETF	USD	33.29	0.51%	0.54%	-3.06%	2.59%	PCQ

Fuente: Refinitiv

### Principales índices

	Cierre	1 D	5 D	1 M	YTD	14972.76
▲ IPSA (Chile)	6,208.29	0.30%	-2.73%	3.54%	22.22%	107,613
▲ IGPA (Chile)	31,451.94	0.24%	-2.37%	3.32%	14.50%	130,278
▲ COLSC (Colombia)	811.05	1.18%	2.83%	-5.06%	-14.12%	3,031
▲ COLCAP (Colombia)	1,291.39	0.08%	5.82%	-0.46%	7.72%	66,953
▼ S&P/BVL LIMA (Peru)	28,610.15	-0.01%	1.03%	10.06%	43.55%	123,463
▲ S&P/BVL SEL (Peru)	757.31	0.31%	1.85%	11.05%	44.24%	104,281
▲ S&P/BVL LIMA 25	36,734.41	0.31%	2.01%	9.55%	28.97%	121,984
▼ IPC (México)	56,194.72	-0.82%	-2.25%	1.25%	23.62%	427,422
▲ IBOVESPA (Brazil)	129,609.05	0.1%	0.4%	-1.5%	11.8%	733,271

\*Leyenda: Variación 1D: 1 Día; 5D: 5 Días; 1M: 1 Mes; YTD; Var. % a la fecha  
Fuente: Refinitiv, Bloomberg

### Monedas

	Precio	1 D*	5 D*	1 M*	YTD*
Sol (PEN)	3.79	0.22%	0.27%	3.06%	-4.14%
▲ Peso Chileno (CLP)	987.72	-0.01%	2.35%	8.50%	5.44%
▼ Peso Colombiano (COP)	3,956.16	0.02%	1.04%	1.43%	-14.00%
▲ Peso Mexicano (MXN)	17.09	-0.05%	0.26%	1.23%	-14.38%
▼ Real Brasileiro (BRL)	4.98	0.00%	0.47%	2.41%	-4.05%

\*Leyenda: Variación 1D: 1 Día; 5D: 5 Días; 1M: 1 Mes; YTD; Var. % a la fecha  
Fuente: Refinitiv

### Renta Fija

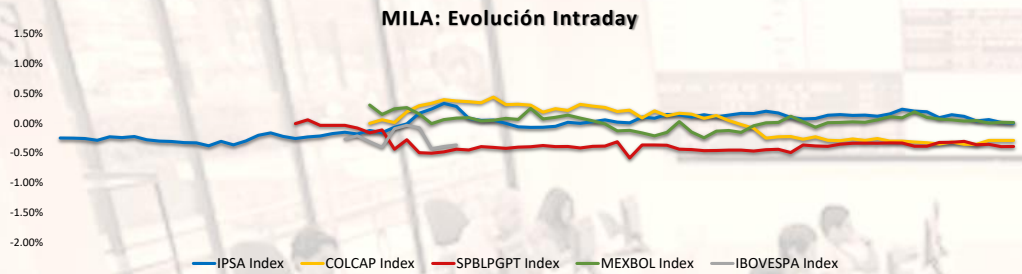
Instrumento	Moneda	Precio	Bid Yield (%)	Ask Yield (%)	Duración
PERU 7.35 07/21/25	USD	USD	USD	USD	USD
PERU 4.125 08/25/27	USD	4.92	97.55	477.4%	3.33
PERU 8.75 11/21/33	USD	5.60	124.14	545.3%	7.06
PERU 6.55 03/14/37	USD	5.56	108.59	551.2%	8.40
PERU 5.625 11/18/2050	USD	5.60	100.47	553.7%	14.07
CHILE 2.45 01/31/31	USD	4.79	86.04	476.1%	6.37
CHILE 3.125 01/21/26	USD	4.60	97.44	442.1%	1.93
CHILE 3.625 10/30/42	USD	5.47	79.19	535.2%	12.92
COLOM 11.85 03/09/28	USD	7.05	117.36	687.9%	3.34
COLOM 10.375 01/28/33	USD	7.45	119.09	702.9%	6.11
COLOM 7.375 09/18/37	USD	7.32	100.27	722.5%	8.65
COLOM 6.125 01/18/41	USD	7.45	87.53	731.5%	10.00
MEX 4 10/02/23	MXV	4.54	88.58	443.7%	7.13
MEX5.55 01/45	USD	6.17	93.02	609.6%	11.98

Fuente: Refinitiv

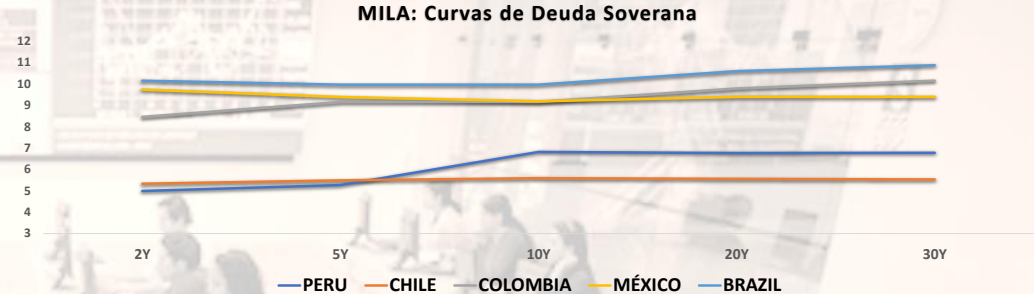
Coordinador Laboratorio de Mercado de Capitales: MS Javier Penny Pestana

Apoyo: Alfonso Ramirez, Luis Muedas y Leonardo Román

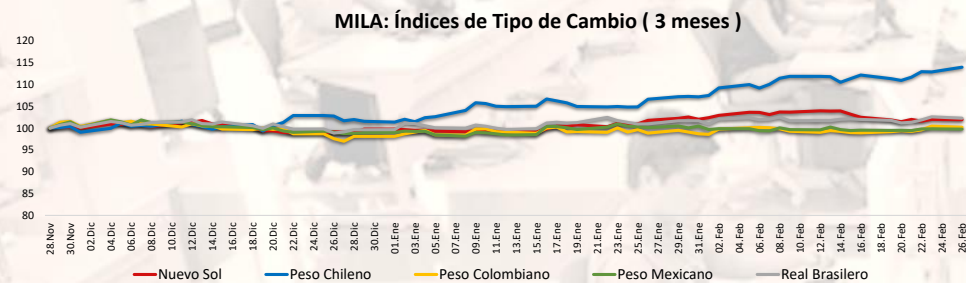
email: pulsobursatil@ulima.edu.pe



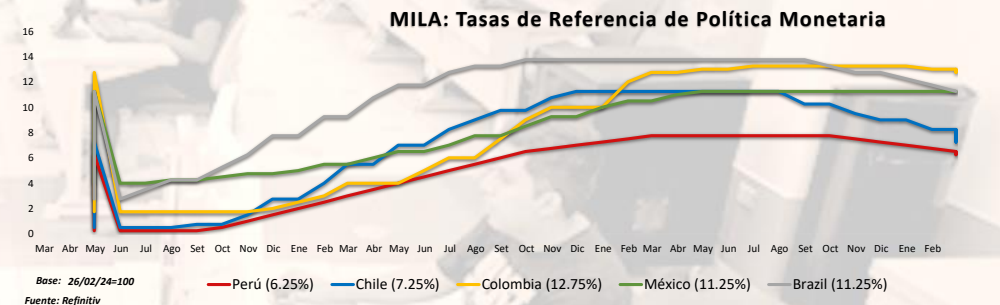
Fuente: Refinitiv



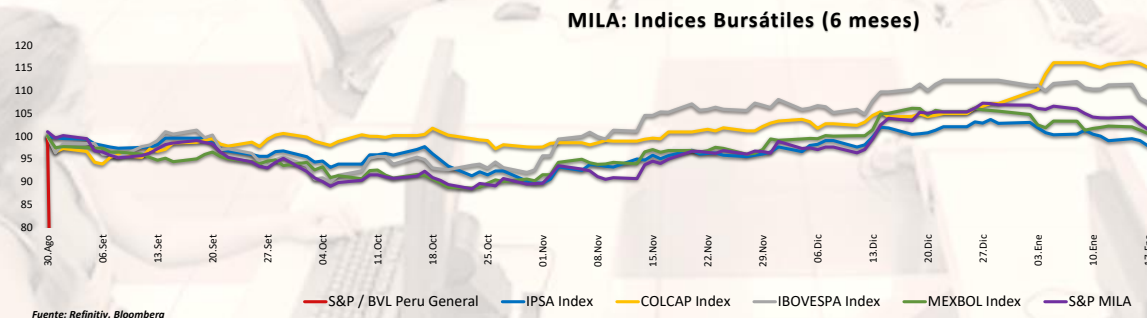
Fuente: Refinitiv



Fuente: Refinitiv



Fuente: Refinitiv



Fuente: Refinitiv, Bloomberg

Coordinador Laboratorio de Mercado de Capitales: MS Javier Penny Pestana  
Apoyo: Alfonso Ramírez, Luis Muedas and Leonardo Román  
email: pulsobursatil@ulima.edu.pe

## MUNDO

### Estados Unidos:

El mercado estadounidense cerró con rendimientos negativos. El DOW JONES cerró en un contexto en el que los operadores vigilaban de cerca el impulso del mercado en medio de las continuas preocupaciones económicas y de inflación, pues esta semana se publicarán los datos de la inflación PCE y en los discursos de la Reserva Federal. El índice S&P 500 terminó con rendimientos negativos, luego del repunte impulsado por la IA de la semana pasada, después de que el mercado prácticamente haya descartado un recorte en la reunión de marzo de la Reserva Federal, y recientemente han retrasado las expectativas de flexibilización desde mayo hasta junio, según mostró FedWatch Tool de CME. Por último, el índice NASDAQ finalizó el día en rojo. En el frente empresarial, las acciones de Berkshire Hathaway cayeron un 1,99% tras alcanzar máximos históricos a principios de la sesión, después de los sólidos resultados operativos del cuarto trimestre. Nvidia subió un 0,35%, mientras que otros grandes valores tecnológicos tuvieron un comportamiento dispar. DOW JONES -0.16%, S&P 500 -0.38%, NASDAQ -0.13% con el mercado teniendo rendimientos negativos.

### Europa:

Los principales índices europeos terminaron la sesión del lunes con rendimientos mayormente negativos. El índice paneuropeo STOXX 600 cerró en negativo, en un contexto en el que los operadores esperaban indicadores económicos clave como la inflación del índice de precios al consumo de Estados Unidos, las cifras preliminares de inflación de la zona euro y los índices de gestores de compras de China, así como las opiniones de los responsables de la política monetaria de la Reserva Federal. El mercado inglés, reflejado en el FTSE 100 cerró con un rendimiento ligeramente negativo, ampliando las ligeras pérdidas de la semana anterior, mientras los mercados evaluaban los últimos acontecimientos empresariales y el impacto de un contexto económico cauteloso. Persimmon, Taylor Wimpey y Barratt Developments cerraron fuertemente en rojo después de que la autoridad británica de defensa de la competencia detectara "preocupación sustancial" por los cargos de gestión inmobiliaria, sentando un precedente para una investigación sobre la labor de las empresas mencionadas y otras ajenas al índice de referencia. Por otro lado, el mercado alemán reflejado en el índice DAX cerró en terreno positivo, después de haber batido máximos históricos el viernes, siguiendo un clima de cautela en Europa, mientras los operadores esperan indicadores económicos clave para calibrar la salud económica mundial. El principal índice de la bolsa de París terminó la sesión en negativo, poniendo fin a una racha de ocho días de subidas que habían llevado al índice principal a un máximo histórico de 7.966 puntos el viernes, mientras los inversores seguían calibrando las perspectivas de la política monetaria de la Eurozona. De este modo, FTSE 100 -0.29%; CAC 40 -0.46%; DAX +0.02%; STOXX 600 -0.37% terminaron con niveles mayormente negativos.

### Asia:

Los principales índices asiáticos comenzaron la semana con rendimientos mayormente negativos. El mercado chino cerró en negativo, ya que no hubieron noticias que impulsen el mercado este fin de semana, A partir de principios de febrero, Beijing implementó varias medidas para estabilizar el mercado de valores, incluidos pasos para evitar vendedores cortos agresivos y combatir manipulaciones del mercado. El Banco Popular de China también redujo los requisitos de reserva de los bancos y anunció un recorte de la tasa de interés hipotecaria de referencia mayor de lo esperado este mes. El índice Hang Seng de Hong Kong terminó con pérdidas. Tencent Hlds., peso pesado del índice, cayó un 1.2%, junto con AIA Group (-1.5%), Anta Sports (-2.1%) y Chow Tai Fook Jewellery (-1.3%). El mercado sureño tuvo resultados negativos, influenciado por la decepción de los inversores ante un plan gubernamental al destinado a estimular el valor de activos subvalorados en el mercado sureño. En Japón, el índice Nikkei terminó con ligeras ganancias. Los mercados japoneses esperan datos económicos clave esta semana, incluidos la inflación, la producción industrial, las ventas minoristas y las cifras de desempleo, que influirán en las perspectivas económicas y de política monetaria. Las ganancias notables provinieron de empresas líderes como Toyota Motor, Mitsubishi UFJ, Sumitomo Mitsui, Tokyo Electric Power y Nintendo. El mercado australiano también cerró con un aumento, Los inversores están pendientes de los datos clave de inflación esta semana para guiar las perspectivas de la política monetaria del Banco de la Reserva de Australia. Las acciones financieras y de consumo lideraron el avance, con ganancias notables de Commonwealth Bank, Westpac Banking, Macquarie Group, Westfarmers y Woolworths Group. Por lo tanto, NIKKEI +0.35%; HANG SENG -0.54%; CSI 300 -1.04%; S&P/ASX 200 +0.12%; KOSPI -0.77%; SHANGHAI COMPOSITE -0.93% cerraron con rendimientos mayormente negativos.

## ETFs

	Mon.	Cierre	1 D	5 D	1 M	YTD	Bolsa
SPDR S&P 500 ETF TRUST	USD	507.85	0.00%	2.23%	6.54%	7.45%	PCQ
ISHARES MSCI EMERGING MARKETS ETF	USD	40.60	0.00%	1.15%	3.57%	2.16%	PCQ
ISHARES IBOXX \$ HIGH YIELD CORPORATE BOND ETF	USD	77.35	0.00%	0.36%	-0.45%	0.29%	PCQ
FINANCIAL SELECT SECTOR SPDR FUND	USD	40.30	0.00%	1.97%	7.18%	6.73%	PCQ
VANECK GOLD MINERS ETF	USD	26.66	0.00%	-1.22%	-10.24%	-12.76%	PCQ
ISHARES RUSSELL 2000 ETF	USD	199.89	0.00%	0.51%	3.45%	0.19%	PCQ
SPDR GOLD SHARES	USD	188.62	0.00%	0.61%	-0.57%	-1.10%	PCQ
ISHARES 20+ YEAR TREASURY BOND ETF	USD	93.87	0.00%	1.11%	-2.75%	-4.52%	NMQ
INVESCO QQQ TRUST SERIES 1	USD	436.78	0.00%	2.21%	6.65%	8.49%	NMQ
ISHARES BIOTECHNOLOGY ETF	USD	138.19	0.00%	2.46%	0.77%	0.09%	NMQ
ENERGY SELECT SECTOR SPDR FUND	USD	85.96	0.00%	1.38%	3.97%	1.44%	PCQ
PROSHARES ULTRA VIX ST FUTURES ETF	USD	7.04	0.00%	-9.16%	-10.32%	-16.49%	BTQ
UNITED STATES OIL ETF	USD	71.92	0.00%	-0.69%	5.73%	9.35%	PCQ
ISHARES MSCI BRAZIL ETF	USD	33.12	0.00%	-1.69%	-3.55%	-3.64%	PCQ
SPDR S&P OIL & GAS EXP & PRODUCTION ETF	USD	138.79	0.00%	2.05%	3.77%	0.61%	PCQ
UTILITIES SELECT SECTOR SPDR FUND	USD	61.96	0.00%	1.26%	-2.15%	-3.56%	PCQ
ISHARES US REAL ESTATE ETF	USD	87.77	0.00%	0.93%	-2.86%	-4.83%	PCQ
SPDR S&P BIOTECH ETF	USD	94.75	0.00%	2.57%	4.79%	5.01%	PCQ
ISHARES IBOXX \$ INVESTMENT GRADE CORP BOND ETF	USD	108.06	0.00%	0.20%	-2.16%	-1.68%	PCQ
ISHARES JP MORGAN USD EMERGING MARKETS BOND ETF	USD	88.15	0.00%	1.11%	-0.41%	-0.03%	NMQ
REAL ESTATE SELECT SECT SPDR FUND	USD	38.72	0.00%	1.12%	-2.07%	-4.23%	PCQ
ISHARES CHINA LARGE-CAP ETF	USD	24.12	0.00%	5.24%	6.12%	3.79%	PCQ
CONSUMER STAPLES SPDR FUND	USD	74.78	0.00%	0.99%	2.72%	2.66%	PCQ
VANECK JUNIOR GOLD MINERS ETF	USD	32.32	0.00%	-0.31%	-11.11%	-13.16%	PCQ
SPDR BLOOMBERG HIGH YIELD BOND ETF	USD	94.70	0.00%	0.36%	-0.44%	0.28%	PCQ
VANGUARD REAL ESTATE INDEX FUND ETF	USD	84.81	0.00%	0.70%	-2.60%	-4.84%	PCQ
DIREXION DAILY GOLD MINERS INDEX BULL 2X SHARES	USD	24.96	0.00%	-2.84%	-21.39%	-26.39%	PCQ
PROSHARES ULTRASHORT 20+ YEAR TREASURY	USD	33.69	0.00%	-2.23%	5.91%	10.06%	PCQ
ISHARES MSCI EAFE ETF	USD	77.40	0.00%	1.34%	3.10%	3.88%	PCQ
ISHARES PREFERRED AND INCOME SECURITIES ETF	USD	32.17	0.00%	1.07%	1.87%	3.27%	NMQ
WISDOMTREE JAPAN HEDGED EQUITY ETF	USD	103.34	0.00%	1.86%	10.48%	17.41%	PCQ
GRAYSCALE BITCOIN TRUST (BTC)	USD	45.59	0.00%	-1.77%	18.17%	23.72%	PCQ

Fuente: Refinitiv

## Principales índices

	Cierre	1 D	5 D	1 M	YTD	Cap. Burs. (US\$ Mill.)
▼ Dow Jones (EEUU)	39,069.23	-0.16%	1.31%	3.93%	33.79%	# VALOR!
▼ Standard & Poor's 500 (EEUU)	5,069.53	-0.38%	1.89%	5.97%	40.34%	# VALOR!
▲ NASDAQ Composite (EEUU)	15,976.25	#####	#####	1563078.30%	#N/D	14,973
▲ Stoxx EUROPE 600 (Europa)	483.89	1.43%	-1.63%	1.50%	15.11%	730,553,468
▲ DAX (Alemania)	30.74	0.33%	-0.29%	0.56%	34.24%	106
▲ FTSE 100 (Reino Unido)	7,684.30	2.08%	-0.45%	0.78%	10.42%	652
▲ CAC 40 (Francia)	7,929.82	6.36%	1.73%	6.22%	35.77%	3,296,629
▲ IBEX 35 (España)	10,138.40	1.65%	1.00%	0.43%	36.76%	774.178
### MSCI AC Asia Pacific Index	#N/D	#N/D	#N/D	#N/D	#N/D	# VALOR!
▲ HANG SENG (Hong Kong)	16,634.74	4.62%	2.38%	2.40%	-3.38%	# VALOR!
▲ SHANGHAI SE Comp. (China)	2,977.02	5.54%	1.86%	3.30%	0.10%	59,423,629
▲ NIKKEI 225 (Japón)	39,233.71	0.35%	2.27%	10.28%	44.69%	# VALOR!
▲ S&P / ASX 200 (Australia)	7,652.80	1.78%	-0.08%	2.06%	14.77%	37,479
▲ KOSPI (Corea del Sur)	2,647.08	7.18%	-0.40%	4.83%	18.55%	8,233,874

\*Leyenda: Variación 1D: 1 Día; 5D: 5 Días; 1M: 1 Mes; YTD: Var. % a la fecha

Fuente: Refinitiv, Bloomberg

## Renta Variable

### Estados Unidos (Acciones del SPX Index)

Más Subieron	Mon.	Precio	▲ %	Bolsa
THE TRAVELERS /d	USD	207.64	4.68%	NYQ
ST STREET CP/d	USD	77.545	4.35%	NYQ
PAYPAL HOLDI/d	USD	64.51	3.90%	NSQ
TEXAS INSTRUME/d	USD	173.09	3.70%	NSQ
QUALCOMM INC/d	USD	150.17	3.36%	NSQ

Fuente: Refinitiv

Más Bajaron	Mon.	Precio	▼ %	Bolsa
SVB FINL GRP O/d	USD	0.11	-31.25%	PNK
LUMEN TCHNLG O/d	USD	1.34	-6.94%	NYQ
ENPHASE ENRGY/d	USD	102.25	-4.13%	NMQ
FIRST SOLAR/d	USD	141.49	-4.04%	NSQ
ALBEMARLE/d	USD	113.96	-3.42%	NYQ

Fuente: Refinitiv

### Europa (Acciones del STOXX EUROPE 600)

Más Subieron	Mon.	Precio	▲ %	Bolsa
MISFRESH LTD D/d	USD	0.586	10.36%	NMQ
GENIUS GROUP O/d	USD	1.0234	10.35%	ASQ
C3AI INC A ORD/d	USD	35.32	9.49%	NYQ
INDIVIORD/d	Gbp	1590	7.80%	LSE
DXN SMCDN 3X B/d	USD	12.3	4.95%	PCQ

Fuente: Refinitiv

Más Bajaron	Mon.	Precio	▼ %	Bolsa
RED 5/d	AUD	0.145	-9.38%	ASX
DGTL MD SL A O/d	USD	0.3801	-9.15%	NYQ
NORTHGOLD/d	SEK	6.25	-8.36%	STO
MANILA BULLETI/d	PHP	0.29	-7.94%	PHS
SAFEHOLD INC O/d	USD	25.01	-6.33%	NYQ

Fuente: Refinitiv

## Monedas

	Precio	1 D*	5 D*	1 M*	YTD*
▲ Euro	1.0848	0.01%	0.66%	-0.91%	11.84%
▲ Yen	150.69	0.00%	0.39%	3.40%	3.44%
▲ Yuan	7.1971	0.00%	-0.01%	0.36%	0.61%
▲ Won Coreano	1331.95	0.00%	-0.13%	0.92%	-6.70%
▼ Libra Esterlina	1.2679	-0.02%	0.68%	-0.36%	14.69%
▲ Dólar de Hong Kong	7.824	0.00%	0.04%	0.01%	-0.33%
▼ Dólar Australiano	0.6538	-0.03%	0.02%	-1.83%	3.73%

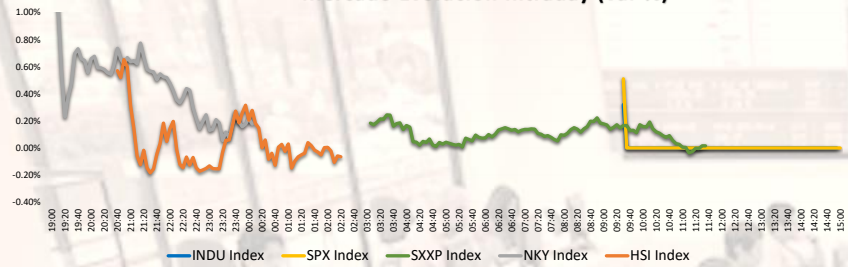
\*Leyenda: Variación 1D: 1 Día; 5D: 5 Días; 1M: 1 Mes; YTD: Var. % a la fecha

## Materias Primas

	Precio	1 D*	5 D*	1 M*	YTD*
Oro (US\$ Oz. T) (LME)	2030.9196	0.01%	0.66%	-1.15%	21.76%
Plata (US\$ Oz. T) (LME)	22.49	-0.11%	-2.05%	-3.06%	14.45%
Cobre (US\$ TM) (LME)	8475	0.00%	1.45%	2.31%	10.96%
Zinc (US\$ TM) (LME)	2366.5	0.00%	0.17%	-6.65%	-20.55%
Petroleo WTI (US\$ Barril) (NYM)	77.58	1.43%	# VALOR!	7.50%	2.80%
Estaño (US\$ TM) (LME)	26137	0.00%	-0.12%	6.79%	29.47%
Piomo (US\$ TM) (LME)	2106.39	0.00%	3.03%	1.00%	-4.04%
Azúcar #11 (US\$ Libra) (NYB-ICE)	23.15	2.34%	# VALOR!	6.39%	33.12%
Cacao (US\$ TM) (NYB-ICE)	22.16	1.56%	# VALOR!	4.38%	31.75%
Café Arábica (US\$ TM) (NYB-ICE)	6557	4.81%	# VALOR!	55.05%	189.24%

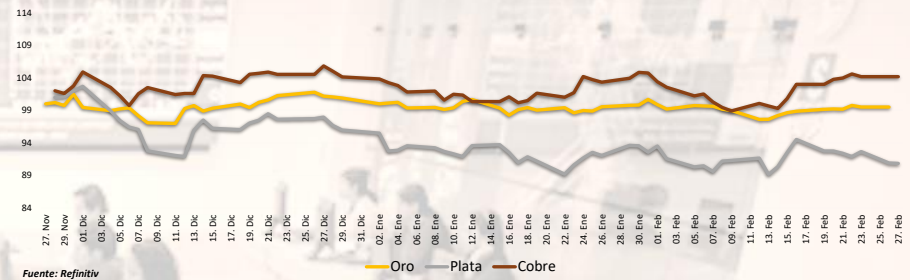
\*Leyenda: Variación 1D: 1 Día; 5D: 5 Días; 1M: 1 Mes; YTD: Var. % a la fecha

**Mercado Evolución Intraday (var %)**



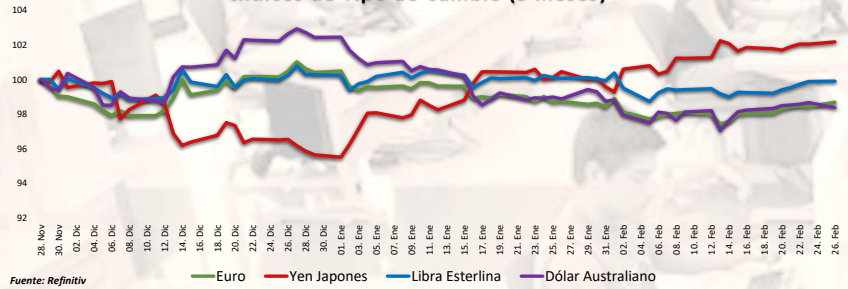
Fuente: Refinitiv, Bloomberg

**Índices de Metales principales (3 meses)**



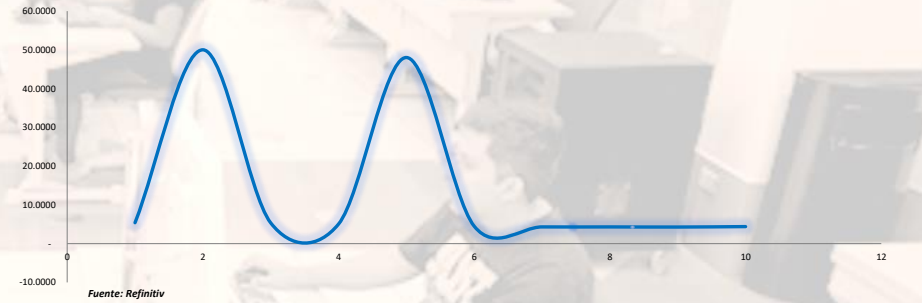
Fuente: Refinitiv

**Índices de Tipo de Cambio (3 meses)**



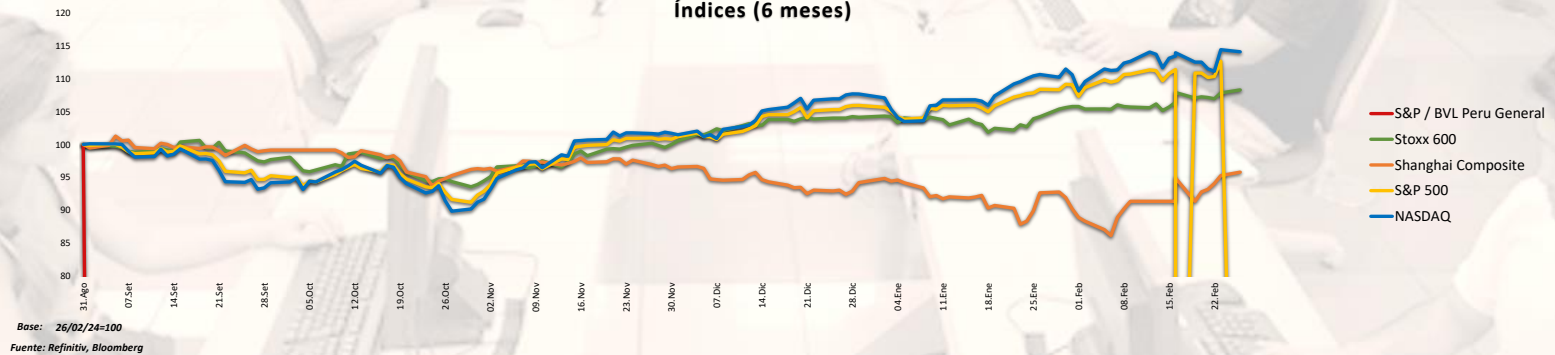
Fuente: Refinitiv

**Curva de Rendimiento Bonos Tesoro EEUU (%)**



Fuente: Refinitiv

**Índices (6 meses)**



Base: 26/02/24=100  
Fuente: Refinitiv, Bloomberg

Coordinador Laboratorio de Mercado de Capitales: MS Javier Penny Pestana  
Apoyo: Alfonso Ramirez, Luis Muedas y Leonardo Román  
email: pulsobursatil@ulima.edu.pe

**RANKING ACCIONES LIMA**

	Código	Moneda	Precio	1 D*	5 D*	1 M*	YTD*	Frecuencia	Volumen	Beta	Rentabilidad por Dividendos (%)	Precio-Beneficio	Capitalización Bursátil (M US\$)	Sector	Participación Índice
▲	ALICONCLIM	S/.	6.55	0.77%	0.46%	5.65%	1.26%	5.00%	34,887	0.60	4.28	10.81	24,859	Industrial	-20.83%
▲	BACKUSILIM	S/.	23.50	0.00%	0.00%	2.17%	0.87%	90.00%	4,779	0.35	7.19	0.00	63,016	Industriales	-22.23%
▼	BAP	US\$	170.52	-0.01%	0.18%	13.28%	25.70%	90.00%	247,073	1.15	3.97	9.25	22,587,325	Diversas	4.19%
▲	BVN	S/.	1.72	0.00%	0.00%	8.18%	18.77%	85.00%	180,942	0.76	6.82	0.00	86,322	Bancos y Financieras	-9.03%
▲	CASAGRCLIM	S/.	1.72	0.00%	0.00%	8.18%	18.77%	85.00%	180,942	0.76	6.82	0.00	86,322	Bancos y Financieras	-9.03%
▼	BBVACIPELIM	US\$	170.52	-0.01%	0.18%	13.28%	25.70%	90.00%	247,073	1.15	3.97	9.25	22,587,325	Diversas	4.19%
▲	CORAREILIM	S/.	1.13	0.00%	5.61%	16.49%	-17.36%	80.00%	18,758	0.84	1.78	0.00	18,072	Industriales	-29.76%
▲	CPACK	US\$	5.60	4.09%	4.67%	12.45%	8.49%	90.00%	12,478	0.52	9.65	43.93	35,068	Industriales	-17.63%
▲	CYBERDECLIM	US\$	39.00	0.78%	0.78%	-1.27%	40.29%	85.00%	130	1.02	5.54	12.79	4,334	Mineras	6.68%
▲	ENGFECCLIM	S/.	2.14	0.00%	1.90%	-11.93%	-28.94%	90.00%	24,392	0.62	10.35	5.57	19,315	Servicios Públicos	-47.24%
▲	ENDISDECLIM	US\$	39.00	0.78%	0.78%	-1.27%	40.29%	85.00%	130	1.02	5.54	12.79	4,334	Mineras	6.68%
▲	FEBREYCLIM	S/.	3.05	1.67%	4.10%	10.11%	50.67%	90.00%	8,471,807	0.89	8.19	0.00	4,109,314	Diversas	14.10%
▼	AEZACLIM	S/.	0.78	-1.27%	-1.27%	41.82%	-3.92%	65.00%	129,257	0.68	0.00	8.08	34,891	Diversas	-6.46%
▲	IFS	US\$	30.24	1.65%	8.74%	33.04%	28.68%	90.00%	217,685	1.17	3.97	9.15	13,186,633	Diversas	0.46%
▲	INRETCCLIM	US\$	36.00	0.00%	1.67%	0.84%	11.91%	80.00%	1,927	0.66	2.30	15.48	136,115	Diversas	-18.21%
▲	LUSURCLIM	S/.	15.67	0.00%	1.10%	0.06%	11.54%	85.00%	4,094	0.49	6.73	0.00	991	Servicios Públicos	-12.74%
▲	MINSURILIM	S/.	4.25	0.71%	0.00%	1.19%	27.11%	90.00%	7,888	0.94	5.37	20.11	14,751	Mineras	-7.59%
▼	SCOX	US\$	79.94	-2.55%	-4.48%	0.33%	32.37%	90.00%	712,150	1.28	3.90	23.16	49,141,784	Mineras	-10.52%
▼	SIDERCLIM	S/.	1.42	2.90%	3.65%	8.40%	-5.19%	85.00%	2,100	0.67	14.05	0.00	15,159	Industriales	-29.78%
▼	UNACMCLIM	S/.	2.73	-0.36%	-0.80%	-0.80%	10.35%	10.00%	0	-0.02	4.18	0.00	2,171	Diversas	-5.32%
▼	VOICABCLIM	S/.	2.73	-0.36%	-0.80%	-0.80%	10.35%	10.00%	0	-0.02	4.18	0.00	2,171	Diversas	-5.32%
▲	BROCACLIM	S/.	1.72	0.00%	0.00%	8.18%	18.77%	85.00%	180,942	0.76	6.82	0.00	86,322	Bancos y Financieras	-9.03%
▲	CORARECLIM	S/.	1.72	0.00%	0.00%	8.18%	18.77%	85.00%	180,942	0.76	6.82	0.00	86,322	Bancos y Financieras	-9.03%
▲	ENGIECLIM	S/.	3.94	0.00%	-0.25%	4.51%	-41.40%	90.00%	25,522	0.83	3.29	19.70	26,619	Servicios Públicos	-70.62%
▼	GBVIACLIM	S/.	0.78	-1.27%	-1.27%	41.82%	-3.92%	65.00%	129,257	0.68	0.00	8.08	34,891	Diversas	-6.46%

Cantidad de Acciones: 25  
Fuente: Refinitiv

Subieron  
Bajaron  
Mantuvieron

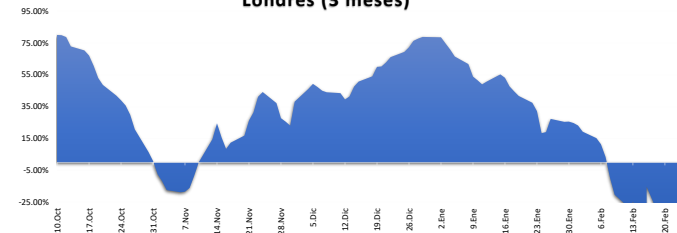
\*\* PER se utiliza en el mercado de valores y moneda original del instrumento  
\* Leyenda: Variación 1D: 1 Día; 5D: 5 Días; 1M: 1 Mes; YTD: Var. % a la fecha

**Índices Sectoriales**

	Cierre	1 D*	5 D*	1 M*	YTD*	Beta
	0.00	#DIV/0!	#####	#DIV/0!	#DIV/0!	#DIV/0!
S&P/BVL Industrial Index	290.48	0.91%	#VALOR!	11.71%	17.68%	0.11
S&P/BVL Financials Index	1,266.55	0.59%	0.00%	17.38%	imeter [SECUF]	1.48
S&P/BVL Construction Index	251.75	0.43%	0.00%	13.92%	imeter [SECUF]	0.08
S&P/BVL Public Services Index	1,048.25	0.00%	0.00%	4.28%	imeter [SECUF]	0.24
S&P/BVL Mining Index	570.48	-2.28%	0.00%	-0.60%	imeter [SECUF]	1.25
S&P/BVL Electric Utilities Index	1,023.35	0.00%	0.00%	4.28%	imeter [SECUF]	0.24

\* Leyenda: Variación 1D: 1 Día; 5D: 5 Días; 1M: 1 Mes; YTD: Var. % a la fecha  
Fuente: Refinitiv  
#N/A Requesting Data...  
#N/A Requesting Data...  
#N/A Requesting Data...

**Correlación Rend. Índice Minero vs Índice de Metales de Londres (3 meses)**



Fuente: Refinitiv

**Rating Crédito Latinoamérica**

**CLASIFICACIONES DE RIESGO**

País	Moody/s	Fitch	S&P
Perú	A	BBB	BBB
México	A+	BBB-	BBB
Venezuela	WR	WD	NR
Brazil	BBB	BB	BB
Colombia	BB+	BB+	BB+
Chile	AA-	A-	A
Argentina	CCC	WD	CCC-
Panamá	WD	BBB-	BBB

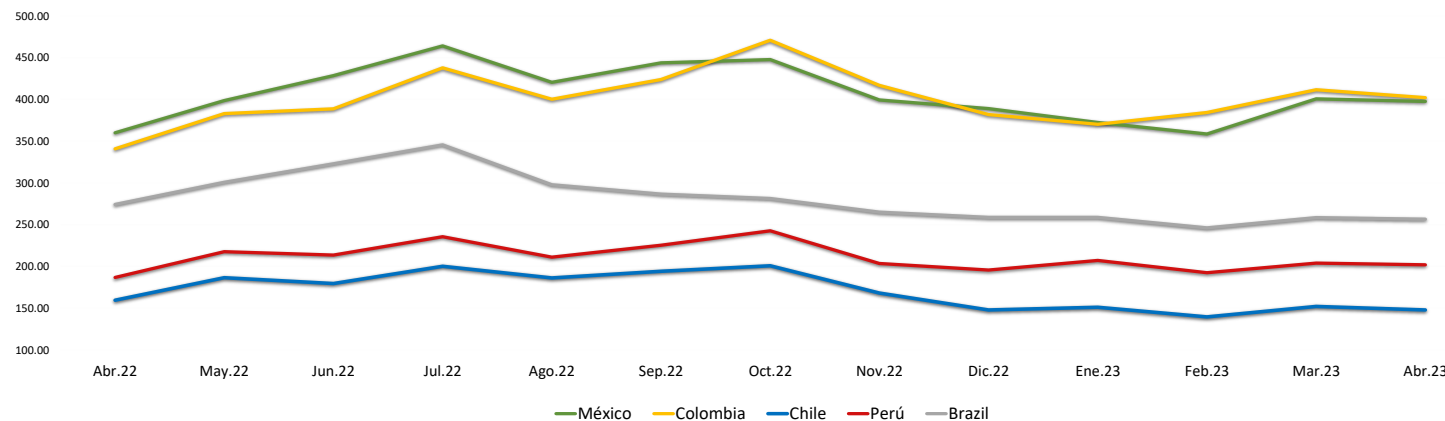
Fuente: Refinitiv, Bloomberg

**Leyenda**

	Moody/s	Fitch	S&P
Prime	Aaa	AAA	AAA
Alto Grado	Aa1	AA+	AA+
	Aa2	AA	AA
	Aa3	AA-	AA-
Grado Alto Medio	A1	A+	A+
	A2	A	A
	A3	A-	A-
Grado Bajo Medio	Baa1	BBB+	BBB+
	Baa2	BBB	BBB
	Baa3	BBB-	BBB-
Sin Grado de Inversión Especulativo	Ba1	BB+	BB+
	Ba2	BB	BB
	Ba3	BB-	BB-
Altamente Especulativo	B1	B+	B+
	B2	B	B
	B3	B-	B-
Riesgo Sustancial	Caa1	CCC+	CCC+
	Caa2	CCC	CCC
	Caa3	CCC-	CCC-
Extremadamente Especulativo	Ca	CC	CC
		C	C
Poca esperanzas de Pago		RD	SD
Impago		DDD	D
		DD	D
		D	D
Sin Clasificar	WR		NR

Fuente: Refinitiv, Bloomberg

**Riesgo País Latinoamerica (pbs)**



	Abr.22	May.22	Jun.22	Jul.22	Ago.22	Sep.22	Oct.22	Nov.22	Dic.22	Ene.23	Feb.23	Mar.23	Abr.23
Perú	186.67	217.55	213.55	235.43	211.00	225.27	242.59	203.41	195.50	207.05	192.30	203.83	201.90
Brazil	274.06	300.64	322.82	345.48	297.70	286.56	281.30	264.90	258.64	258.64	246.10	258.35	256.55
Chile	159.44	186.32	179.32	200.10	186.09	194.05	200.69	167.97	147.82	150.95	139.45	152.00	147.75
Colombia	340.78	383.05	388.73	437.86	400.26	423.83	470.84	416.81	381.77	370.18	384.35	411.61	402.15
México	360.00	398.59	428.41	464.10	420.43	443.77	447.72	399.31	389.00	372.32	358.55	400.70	397.60

Fuente: BCRP