

LATINOAMERICA

Perú: El índice General de la BVL finalizó la sesión de hoy con un resultado positivo de +0.36%. El índice mantiene una tendencia positiva acumulada anual de +9.32% en moneda local y una tendencia acumulada positiva de +6.70% en moneda ajustada en dólares. Con respecto al S&P/BVL Perú SEL varió en +0.47% mientras que el S&P/BVL LIMA 25 en +0.32%. El spot PEN alcanzó S/.3.7962.

Titular: Puerto de Paracas ampliará tomas de energía y sumará portacontenedores.

Chile: El índice IPSA culminó el día con un retorno negativo de -1.54%. Los sectores menos beneficiados de la jornada fueron Productos de consumo no básico (-4.12%) y Energía (-2.78%). FALABELLA (-4.41%) y BANCO ITAU CHILE (-3.70%).

Titular: Asesores de inversión: guía para entender la nueva norma que comenzó a aplicar la CMF este mes.

Colombia: El índice COLCAP concluyó la sesión con un retorno positivo de +1.86%. Los sectores más beneficiados de la jornada fueron Materiales (+3.19%) y Servicios Públicos (2.23%). Las acciones con mejor desempeño fueron BANCO DE BOGOTA (+6.22%) y GRUPO ARGOS (+5.71%).

Titular: 'No se necesita': reparos sobre el decreto que facultaría modificar el Presupuesto.

México: El índice IPC cerró el día en terreno negativo de -0.36%. Los sectores menos beneficiados de la jornada fueron Industrial (+2.62%) y Productos de consumo no básico (+1.67%). Las acciones con peor desempeño fueron GRUPO CARSO SAB (-4.64%) y CONTROLADORA VUELA CIA (-2.86%).

Titular: AMLO revela complicidad con Arturo Zaldívar: Le pedía influir en decisiones de jueces.

Brasil: El índice IBOVESPA cerró el día en terreno positivo de +0.09%. Los sectores más beneficiados de la jornada fueron Industrial (+1.68%) y Servicios de Comunicación (+1.30%). Las acciones con mejor desempeño fueron WEG SA (+6.89%) y CIA BRASILEIRA DE DISTRIBUIC (+6.22%).

Titular: Ibovespa y dólar cierra levemente al alza, tras minuta de la última reunión de la Reserva Federal.

Lima, 21 de Febrero de 2024

Principales índices

	Cierre	1 D	5 D	1 M	YTD	14969.65
▼ IPSA (Chile)	6,251.42	-1.54%	2.76%	3.23%	20.40%	113,440
▼ IGPA (Chile)	31,602.74	-1.37%	2.74%	2.78%	12.41%	136,407
▲ COLSC (Colombia)	805.14	1.52%	2.55%	-5.41%	-14.74%	3,040
▲ COLCAP (Colombia)	1,268.74	1.86%	2.55%	-1.55%	4.39%	65,982
▲ S&P/BVL LIMA (Peru)	28,379.81	0.36%	1.73%	9.79%	40.02%	122,848
▲ S&P/BVL SEL (Peru)	750.19	0.42%	2.47%	10.69%	40.89%	104,143
▲ S&P/BVL LIMA 25	36,316.38	0.32%	2.89%	9.03%	26.58%	121,367
▼ IPC (México)	57,021.03	-0.36%	-0.40%	3.08%	24.38%	429,240
▲ IBOVESPA (Brazil)	130,031.58	0.1%	2.4%	-0.6%	11.0%	744,862

*Leyenda: Variación 1D: 1 Día; 5D: 5 Días; 1M: 1 Mes; YTD; Var. % a la fecha
Fuente: Refinitiv, Bloomberg

Monedas

	Precio	1 D*	5 D*	1 M*	YTD*
Sol (PEN)	3.78	-0.13%	-1.99%	2.69%	-4.43%
▼ Peso Chileno (CLP)	968.66	0.08%	1.13%	5.78%	3.08%
▲ Peso Colombiano (COP)	3,922.44	0.12%	0.13%	-0.46%	-14.28%
▲ Peso Mexicano (MXN)	17.04	0.02%	-0.19%	0.54%	-15.01%
▲ Real Brasileiro (BRL)	4.94	0.04%	-0.63%	0.96%	-4.93%

*Leyenda: Variación 1D: 1 Día; 5D: 5 Días; 1M: 1 Mes; YTD; Var. % a la fecha
Fuente: Refinitiv

Renta Fija

Instrumento	Moneda	Precio	Bid Yield (%)	Ask Yield (%)	Duración
PERU 7.35 07/21/25	USD	USD	USD	USD	USD
PERU 4.125 08/25/27	USD	4.92	97.55	477.4%	3.33
PERU 8.75 11/21/33	USD	5.60	124.14	545.3%	7.06
PERU 6.55 03/14/37	USD	5.56	108.59	551.2%	8.40
PERU 5.625 11/18/2050	USD	5.60	100.47	553.7%	14.07
CHILE 2.45 01/31/31	USD	4.79	86.04	476.1%	6.37
CHILE 3.125 01/21/26	USD	4.60	97.44	442.1%	1.93
CHILE 3.625 01/30/42	USD	5.47	79.19	535.2%	12.92
COLOM 11.85 03/09/28	USD	7.05	117.36	687.9%	3.34
COLOM 10.375 01/28/33	USD	7.45	119.09	702.9%	6.11
COLOM 7.375 09/18/37	USD	7.32	100.27	722.5%	8.65
COLOM 6.125 01/18/41	USD	7.45	87.53	731.5%	10.00
MEX 4 10/02/23	MXV	4.54	88.58	443.7%	7.13
MEX5.55 01/45	USD	6.17	93.02	609.6%	11.98

Fuente: Refinitiv

Renta Variable

Más Subieron	Bolsa	Mon.	Precio	▲ %
INDUSTRIAS PENOL	MEX	MXN	221.86	4.91%
FALABELLA SA	SGO	CLP	2,140.00	4.39%
CENCOSUD SA	SGO	CLP	1,625.00	4.03%
GRUPO FIN INB-O	MEX	MXN	48.65	3.64%
GRUPO CARSO-A1	MEX	MXN	163.79	3.49%

Fuente: Refinitiv

Más Bajaron	Bolsa	Mon.	Precio	▼ %
AMERICA MC NYQ	NYQ	USD	18	-2.82%
FOMENTO ECON-UBD	MEX	MXN	229	-2.70%
CONCHATOR SGO	SGO	CLP	990	-2.56%
CEMENTOS ARGOS	COL	COP	6,420	-2.43%
KIMBERLY-CL MEX	MEX	MXN	37	-2.37%

Fuente: Refinitiv

Por Monto Negociado	Bolsa	Monto (US\$)
WALMART DE MEXIC	MEX	112,535.10
CEMEX SAB-CPO	MEX	49,196.71
GRUPO F BANORT-O	MEX	44,546.66
AMERICA MOVIL-L	NYQ	32,953.42
FOMENTO ECON-UBD	MEX	30,715.85

Fuente: Refinitiv

Por Volumen	Bolsa	Volumen
ENEL CHILE SA	SGO	126,767,659.00
BANCO DE CHILE	SGO	102,939,634.00
CEMEX SAB-CPO	MEX	63,512,580.00
BANCO SANTANDER	SGO	63,492,784.00
ENEL AMERICAS SA	SGO	30,077,836.00

Fuente: Refinitiv

ETFs

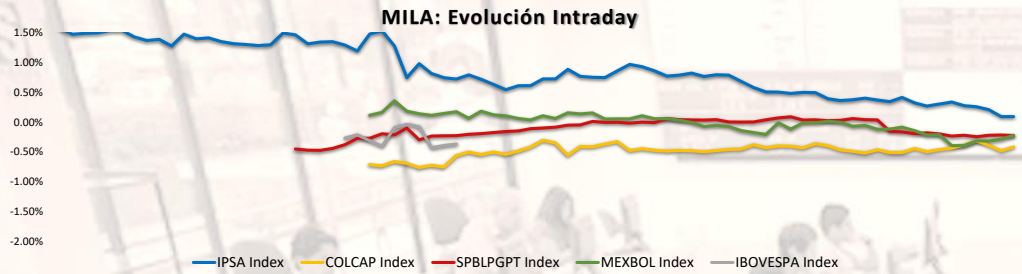
	Mon.	Cierre	1 D	5 D	1 M	YTD	Bolsa
ISHARES MSCI ALL PERU CAPPED	USD	USD	USD	USD	USD	CAD	USD
▼ ISHARES MSCI CHILE CAPPED	USD	25.58	-1.54%	1.91%	-2.52%	2.03%	BTQ
▲ GLOBAL X MSCI COLOMBIA	USD	22.96	1.86%	2.35%	-4.13%	9.37%	PCQ
▼ ISHARES MSCI MEXICO CAPPED	USD	173.98	-0.39%	-0.37%	2.12%	51.69%	LSE
▲ ISHARES MSCI EMERGING MARKETS	USD	40.21	0.17%	1.28%	3.37%	9.77%	PCQ
▲ VANGUARD FTSE EMERGING MARKETS	CAD	33.48	0.09%	1.15%	3.94%	7.17%	TOR
▲ ISHARES CORE MSCI EMERGING MARKETS	USD	50.60	0.14%	1.26%	3.22%	12.29%	PCQ
▼ ISHARES JP MORGAN EMERGING MARKETS BONDS	USD	87.11	-0.08%	0.03%	-0.51%	8.10%	NMQ
▲ MORGAN STANLEY EMERGING MARKETS DOMESTIC	USD	4.74	0.85%	0.21%	1.28%	14.22%	NYQ
▲ ISHARES MSCI BRAZIL ETF	USD	33.69	0.00%	3.50%	-0.88%	2.65%	PCQ

Fuente: Refinitiv

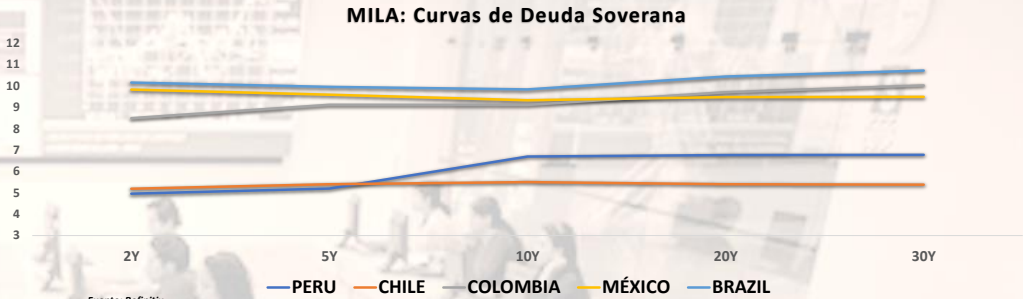
Coordinador Laboratorio de Mercado de Capitales: MS Javier Penny Pestana

Apoyo: Alfonso Ramirez, Luis Muedas y Leonardo Román

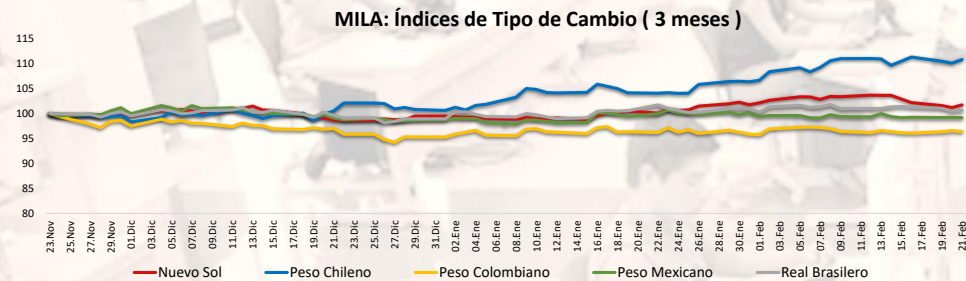
email: pulsobursatil@ulima.edu.pe



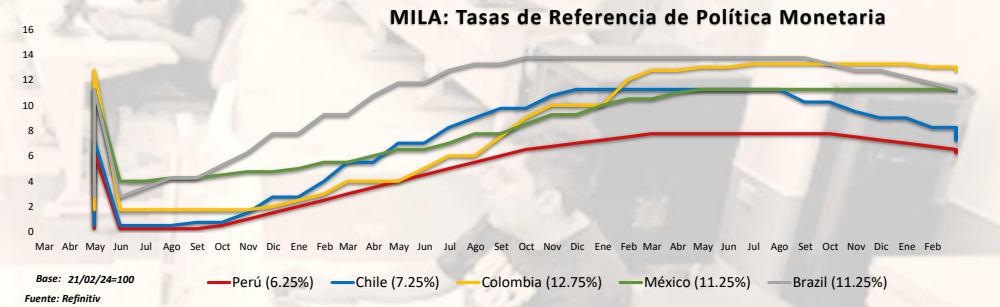
Fuente: Refinitiv



Fuente: Refinitiv

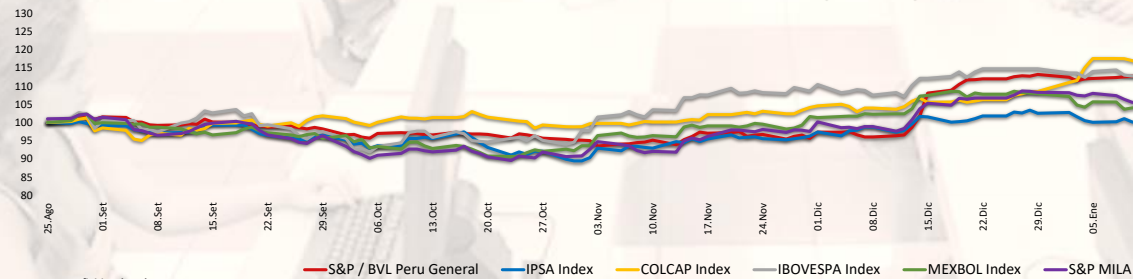


Fuente: Refinitiv



Fuente: Refinitiv

MILA: Indices Bursátiles (6 meses)



Fuente: Refinitiv, Bloomberg

Coordinador Laboratorio de Mercado de Capitales: MS Javier Penny Pestana
Apoyo: Alfonso Ramírez, Luis Muedas and Leonardo Román
email: pulsobursatil@ulima.edu.pe

MUNDO

Estados Unidos:

El mercado estadounidense cerró con resultados mixtos. El índice DOW JONES cerró con resultados positivos, ya que los inversores respesaron las actas de la reunión de enero de la Reserva Federal, mientras esperaban el informe de ganancias de Nvidia, el cual superó las expectativas tanto en beneficios como en ventas, y la empresa declaró que los ingresos durante el trimestre en curso serían mejores de lo esperado. El índice S&P 500 cerró en terreno positivo, luego que las minutas de la Fed mostraran que los miembros del FOMC se mostraron cautelosos a la hora de bajar los tipos con demasiada rapidez, ya que la inflación se mantiene obstinadamente por encima del objetivo del banco central. Por último, el NASDAQ terminó en rojo, donde las acciones del sector tecnológico lideraron las caídas, ya que los rendimientos del Tesoro subieron y los inversores se posicionaron con cautela ante la publicación de los resultados de Nvidia. Las acciones del fabricante de chips perdieron un 3.8%. Por su parte, Palo Alto se hundió un 28.5% después de que la empresa recortara sus previsiones de ingresos para todo el año. Así, el DOW JONES +0,13%, el S&P 500 +0,13% y el NASDAQ -0,32% terminaron con rendimientos mixtos.

Europa:

Los principales índices europeos terminaron la sesión con rendimientos mixtos. El índice paneuropeo STOXX 600 cerró en rojo, ya que las actualizaciones decepcionantes de HSBC Holdings y Glencore afectaron a las acciones bancarias y mineras. HSBC se desplomó un 8,8%, marcando su mayor caída diaria desde marzo de 2020, después de que sus ganancias anuales incumplieran las previsiones de los analistas, mientras que Glencore perdió un 0,5% al reportar resultados sombríos y reducir su pago a los inversores. El mercado inglés, reflejado en el FTSE100 terminó la sesión con retornos negativos, debido a decepcionantes actualizaciones de ganancias de HSBC Holdings y Glencore, con HSBC perdiendo un 8,4% debido a ganancias anuales por debajo de lo esperado y Glencore cayendo un 1,1% debido a precios más bajos de materias primas. El mal desempeño de los sectores bancario y minero contribuyó a pérdidas en el mercado, a pesar del superávit presupuestario récord en Gran Bretaña en enero. Del mismo modo, el mercado alemán, reflejado en el índice DAX cerró al alza, para cerrar en un máximo histórico el miércoles, mientras los inversores analizaban informes de ganancias mixtas y esperaban con gran expectación el lanzamiento de los resultados trimestrales de Nvidia más tarde en el día, junto con la próxima publicación de las actas de la reunión de enero de la Reserva Federal de Estados Unidos. El índice principal de la Bolsa de París, CAC 40, cerró en terreno positivo, esto marcó un nuevo máximo histórico, principalmente impulsado por actualizaciones corporativas positivas. Sin embargo, los inversores se mantuvieron cautelosos respecto a los próximos resultados trimestrales de Nvidia y la publicación de las actas de la reunión de enero de la Reserva Federal más tarde en el día. De este modo, FTSE 100 -0,73%; CAC 40 +0,22%; DAX +0,29%; STOXX 600 -0,17% terminaron con rendimientos mixtos.

Asia:

Los principales índices asiáticos cerraron con rendimientos mixtos. El mercado chino terminó la sesión con ganancias ya que un mayor alivio monetario impulsó el sentimiento del mercado. El martes, el Banco Popular de China redujo su tasa de préstamo principal a cinco años en 25 puntos básicos al 3,95%, más de lo previsto para un recorte de 15 puntos básicos. Fue el recorte más agresivo desde que se introdujo esa tasa en 2019, ya que China busca impulsar el crecimiento. El PBOC también redujo los requisitos de reserva de los bancos en 50 puntos básicos a principios de este mes, liberando alrededor de 1 billón de yuanes en capital a largo plazo. Las acciones de consumo y financieras lideraron el avance. En Hong Kong, el índice Hang Seng cerró en positivo. Esto se debió a un aumento en las acciones chinas, impulsado por las expectativas de más alivio en la política del país después de un gran recorte en una tasa de referencia hipotecaria. A pesar de una caída modesta en los futuros de EE. UU., todos los sectores registraron aumentos, liderados por propiedades, tecnología y consumo. En el mercado japonés el índice Nikkei 225 cerró en rojo. Estas pérdidas continuaron la tendencia bajista de la sesión anterior, influenciada por el débil desempeño de Wall Street y la expectativa del informe de ganancias de Nvidia. A nivel nacional, el sentimiento manufacturero en Japón cayó abruptamente a -1 en febrero de 2024 desde +6 en enero, marcando el primer resultado negativo en 10 meses. El índice Kospi de Corea del Sur cerró en rojo a la espera de que se publicaran las minutas de la última reunión de la Reserva Federal estadounidense en enero. En el mercado australiano los rendimientos fueron negativos, la caída fue liderada por el sector minero, Mineral Resources y Paladin Energy fueron algunos de los principales perdedores en el sector. En resumen, NIKKEI -0,26%; HANG SENG +1,57%; CSI 300 +1,35%; S&P/ASX 200 -0,66%; KOSPI -0,17%, SHANGHAI COMPOSITE +0,97% terminaron con rendimientos mixtos.

ETFs

	Mon.	Cierre	1 D	5 D	1 M	YTD	Bolsa
SPDR S&P 500 ETF TRUST	USD	496.76	0.00%	-0.36%	4.24%	5.10%	PCQ
ISHARES MSCI EMERGING MARKETS ETF	USD	40.14	0.00%	1.11%	3.19%	1.01%	PCQ
ISHARES IBOXX \$ HIGH YIELD CORPORATE BOND ETF	USD	77.07	0.00%	0.26%	-0.39%	-0.08%	PCQ
FINANCIAL SELECT SECTOR SPDR FUND	USD	39.52	0.00%	1.07%	4.52%	4.66%	PCQ
VANECK GOLD MINERS ETF	USD	26.99	0.00%	3.77%	-7.28%	-11.68%	PCQ
ISHARES RUSSELL 2000 ETF	USD	198.88	0.00%	-0.13%	1.95%	-0.32%	PCQ
SPDR GOLD SHARES	USD	187.47	0.00%	1.65%	-0.02%	-1.70%	PCQ
ISHARES 20+ YEAR TREASURY BOND ETF	USD	92.84	0.00%	0.02%	-3.46%	-5.56%	NMQ
INVESCO QQQ TRUST SERIES 1	USD	427.32	0.00%	-1.36%	4.61%	6.14%	NMQ
ISHARES BIOTECHNOLOGY ETF	USD	134.87	0.00%	0.05%	-2.24%	-2.32%	NMQ
ENERGY SELECT SECTOR SPDR FUND	USD	84.79	0.00%	1.79%	3.97%	0.06%	PCQ
PROSHARES ULTRA VIX ST FUTURES ETF	USD	7.75	0.00%	2.92%	0.13%	-8.07%	BTQ
UNITED STATES OIL ETF	USD	72.42	0.00%	1.22%	8.80%	10.11%	PCQ
ISHARES MSCI BRAZIL ETF	USD	33.69	0.00%	3.50%	-0.88%	-1.98%	PCQ
SPDR S&P OIL & GAS EXP & PRODUCTION ETF	USD	136.00	0.00%	2.09%	2.94%	-1.41%	PCQ
UTILITIES SELECT SECTOR SPDR FUND	USD	61.19	0.00%	1.49%	-5.07%	-4.76%	PCQ
ISHARES US REAL ESTATE ETF	USD	86.96	0.00%	1.00%	-3.79%	-5.70%	PCQ
SPDR S&P BIOTECH ETF	USD	92.38	0.00%	1.36%	-0.16%	2.38%	PCQ
ISHARES IBOXX \$ INVESTMENT GRADE CORP BOND ETF	USD	107.84	0.00%	0.33%	-1.55%	-1.88%	PCQ
ISHARES JP MORGAN USD EMERGING MARKETS BOND ETF	USD	87.18	0.00%	0.11%	-0.43%	-1.13%	NMQ
REAL ESTATE SELECT SECT SPDR FUND	USD	38.29	0.00%	1.19%	-3.33%	-5.29%	PCQ
ISHARES CHINA LARGE-CAP ETF	USD	22.92	0.00%	1.10%	1.91%	-1.38%	PCQ
CONSUMER STAPLES SPDR FUND	USD	74.05	0.00%	1.86%	2.03%	1.66%	PCQ
VANECK JUNIOR GOLD MINERS ETF	USD	32.42	0.00%	2.86%	-8.62%	-12.90%	PCQ
SPDR BLOOMBERG HIGH YIELD BOND ETF	USD	94.36	0.00%	0.21%	-0.40%	-0.08%	PCQ
VANGUARD REAL ESTATE INDEX FUND ETF	USD	84.22	0.00%	1.09%	-3.59%	-5.50%	PCQ
DIREXION DAILY GOLD MINERS INDEX BULL 2X SHARES	USD	25.69	0.00%	7.35%	-15.88%	-24.24%	PCQ
PROSHARES ULTRASHORT 20+ YEAR TREASURY	USD	34.46	0.00%	0.26%	7.59%	12.58%	PCQ
ISHARES MSCI EAFE ETF	USD	76.38	0.00%	1.70%	2.15%	2.51%	PCQ
ISHARES PREFERRED AND INCOME SECURITIES ETF	USD	31.83	0.00%	0.16%	1.24%	2.18%	NMQ
WISDOMTREE JAPAN HEDGED EQUITY ETF	USD	101.45	0.00%	1.69%	9.39%	15.26%	PCQ
GRAYSCALE BITCOIN TRUST (BTC)	USD	46.41	0.00%	0.48%	14.80%	25.94%	PNK

Fuente: Refinitiv

Principales índices

	Cierre	1 D	5 D	1 M	YTD	Cap. Burs. (US\$ Mill.)
▲ Dow Jones (EEUU)	38,612.24	0.13%	0.49%	2.43%	27.54%	12,232
▲ Standard & Poor's 500 (EEUU)	4,981.80	0.13%	-0.38%	4.15%	31.68%	43,401
▲ NASDAQ Composite (EEUU)	15,580.87	#####	#N/D	1585914.60%	#####	14,970
▲ Stoxx EUROPE 600 (Europa)	491.05	2.93%	1.20%	3.07%	23.10%	771,724,448
▲ DAX (Alemania)	30.93	0.93%	1.86%	1.00%	41.47%	132
▲ FTSE 100 (Reino Unido)	7,662.51	1.79%	1.24%	0.14%	8.65%	694
▲ CAC 40 (Francia)	7,812.09	4.78%	1.76%	5.20%	30.52%	3,062,759
▲ IBEX 35 (España)	10,107.20	1.34%	1.92%	0.40%	33.34%	821,490
▲ MSCI AC Asia Pacific Index	504.92	0.00%	-1.31%	-0.66%	7.42%	22,408
▲ HANG SENG (Hong kong)	16,503.10	3.79%	3.93%	2.52%	-8.76%	19,450
▲ SHANGHAI SE Comp. (China)	2,950.96	4.62%	#¡VALOR!	2.55%	#¡VALOR!	62,710,806
▼ NIKKEI 225 (Japón)	38,262.16	-0.26%	1.48%	11.09%	41.08%	682,667
▲ S&P / ASX 200 (Australia)	7,608.40	1.19%	0.80%	1.87%	11.63%	51,397
▲ KOSPI (Corea del Sur)	2,653.31	7.43%	1.26%	4.38%	19.78%	6,860,264

*Leyenda: Variación 1D: 1 Día; 5D: 5 Días; 1M: 1 Mes; YTD: Var. % a la fecha

Fuente: Refinitiv, Bloomberg

Retna Variable

Estados Unidos (Acciones del SPX Index)

Más Subieron	Mon.	Precio	▲ %	Bolsa
THE TRAVELERS /d	USD	207.64	4.68%	NYQ
ST STREET CP/d	USD	77.545	4.35%	NYQ
PAYPAL HOLDI/d	USD	64.51	3.90%	NSQ
TEXAS INSTRUME/d	USD	173.09	3.70%	NSQ
QUALCOMM INC/d	USD	150.17	3.36%	NSQ

Fuente: Refinitiv

Más Bajaron	Mon.	Precio	▼ %	Bolsa
SVB FINL GRP O/d	USD	0.11	-31.25%	PNK
LUMEN TCHNLG O/d	USD	1.34	-6.94%	NYQ
ENPHASE ENRGY/d	USD	102.25	-4.13%	NMQ
FIRST SOLAR/d	USD	141.49	-4.04%	NSQ
ALBEMARLE/d	USD	113.96	-3.42%	NYQ

Fuente: Refinitiv

Europa (Acciones del STOXX EUROPE 600)

Más Subieron	Mon.	Precio	▲ %	Bolsa
MISFRESH LTD D/d	USD	0.586	10.36%	NMQ
GENIUS GROUP O/d	USD	1.0234	10.35%	ASQ
C3AI INC A ORD/d	USD	35.32	9.49%	NYQ
INDIVIOR/d	Gbp	1590	7.80%	LSE
DXN SMCND 3X B/d	USD	12.3	4.95%	PCQ

Fuente: Refinitiv

Más Bajaron	Mon.	Precio	▼ %	Bolsa
RED 5/d	AUD	0.145	-9.38%	ASX
DGTL MD SL A O/d	USD	0.3801	-9.15%	NYQ
NORTHGOLD/d	SEK	6.25	-8.36%	STO
MANILA BULLETI/d	PHP	0.29	-7.94%	PHS
SAFEHOLD INC O/d	USD	25.01	-6.33%	NYQ

Fuente: Refinitiv

Monedas

	Precio	1 D*	5 D*	1 M*	YTD*
▲ Euro	1.0817	0.00%	0.86%	-1.40%	9.46%
▲ Yen	150.31	0.02%	-0.16%	3.14%	3.93%
▲ Yuan	7.1891	0.00%	-0.06%	0.25%	1.06%
▼ Won Koreano	1332.97	-0.01%	0.23%	1.06%	-5.84%
▲ Libra Esterlina	1.2636	0.02%	0.57%	-0.81%	11.57%
▼ Dólar de Hong Kong	7.8207	0.00%	0.03%	0.02%	-0.37%
▼ Dólar Australiano	0.6548	-0.03%	0.89%	-2.24%	0.96%

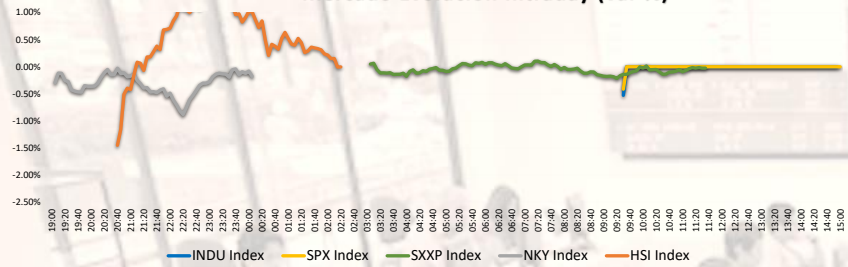
*Leyenda: Variación 1D: 1 Día; 5D: 5 Días; 1M: 1 Mes; YTD: Var. % a la fecha

Materias Primas

	Precio	1 D*	5 D*	1 M*	YTD*
Oro (US\$ Oz. T) (LME)	2024.9251	0.00%	1.63%	0.08%	18.02%
Plata (US\$ Oz. T) (LME)	22.8908	0.08%	2.33%	0.15%	10.58%
Cobre (US\$ TM) (LME)	8423.99	0.00%	4.04%	1.87%	9.04%
Zinc (US\$ TM) (LME)	2336.75	0.00%	2.10%	-5.38%	-24.20%
Petroleo WTI (US\$ Barril) (NYM)	77.91	1.13%	2.03%	8.97%	5.54%
Etaño (US\$ TM) (LME)	26174.89	0.00%	-4.07%	8.34%	28.50%
Plomo (US\$ TM) (LME)	2056.57	0.00%	1.28%	0.08%	-0.90%
Azúcar #11 (US\$ Libra) (NYB-ICE)	22.77	0.09%	-2.57%	6.35%	33.16%
Cacao (US\$ TM) (NYB-ICE)	22.28	0.32%	-2.02%	6.55%	33.65%
Café Arábica (US\$ TM) (NYB-ICE)	5861	4.12%	4.96%	40.79%	154.05%

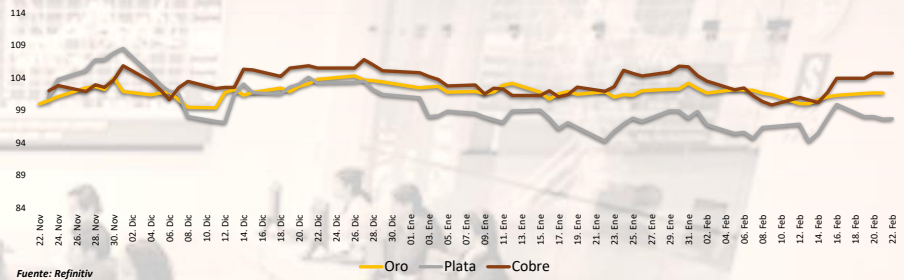
*Leyenda: Variación 1D: 1 Día; 5D: 5 Días; 1M: 1 Mes; YTD: Var. % a la fecha

Mercado Evolución Intraday (var %)



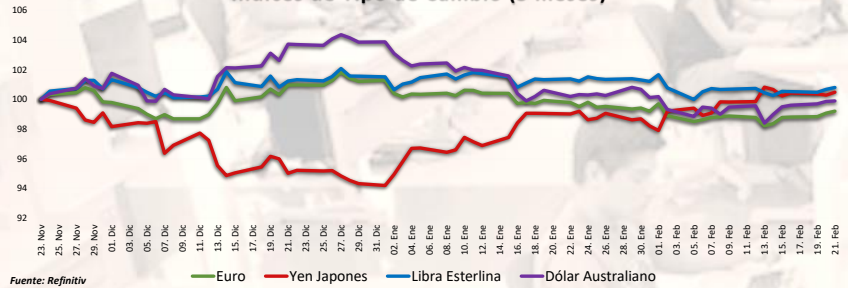
Fuente: Refinitiv, Bloomberg

Índices de Metales principales (3 meses)



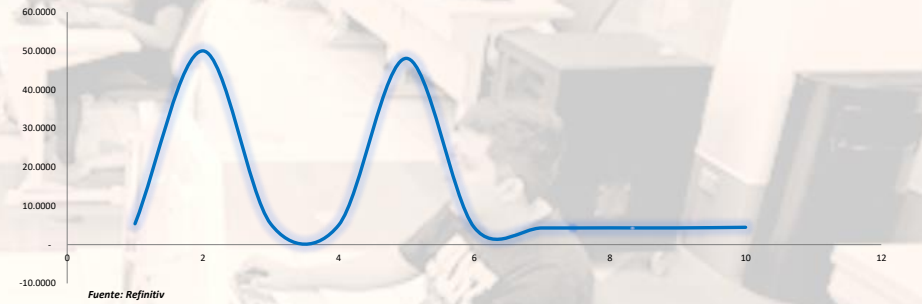
Fuente: Refinitiv

Índices de Tipo de Cambio (3 meses)



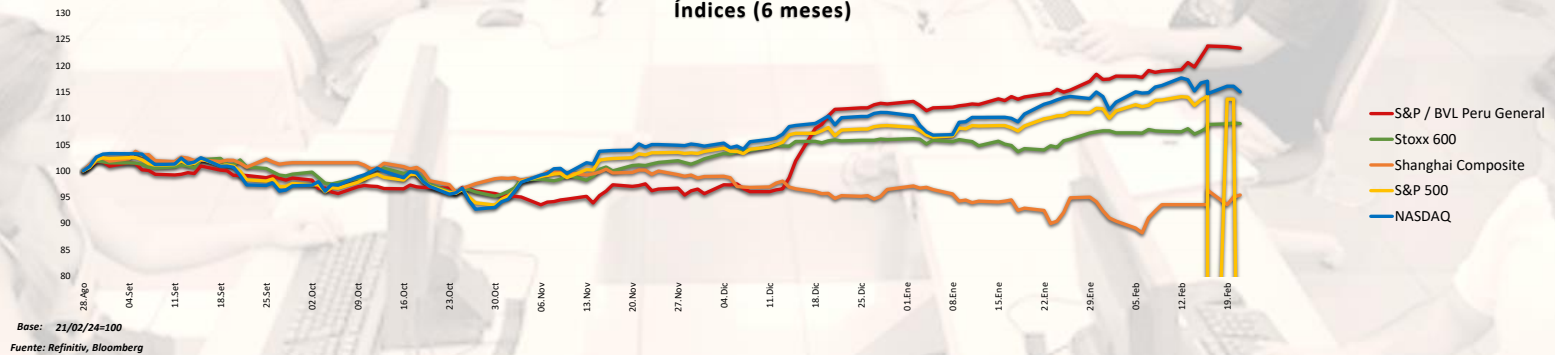
Fuente: Refinitiv

Curva de Rendimiento Bonos Tesoro EEUU (%)



Fuente: Refinitiv

Índices (6 meses)



Base: 21/02/24=100
Fuente: Refinitiv, Bloomberg

Coordinador Laboratorio de Mercado de Capitales: MS Javier Penny Pestana
Apoyo: Alfonso Ramirez, Luis Muedas y Leonardo Román
email: pulsobursatil@ulima.edu.pe

RANKING ACCIONES LIMA

Código	Moneda	Precio	1 D*	5 D*	1 M*	YTD*	Frecuencia	Volumen	Beta	Rentabilidad por Dividendos (%)	Precio-Beneficio	Capitalización Bursátil (M US\$)	Sector	Participación Índice
ALICORCLM	S/.	6.50	0.00%	0.00%	4.50%	0.49%	5.00%	3,074	0.60	4.28	10.81	27,552	Industrial	-20.31%
BACKUSILM	S/.	24.00	0.00%	3.90%	6.67%	3.02%	90.00%	3,985	0.36	7.19	0.00	16,730	Industriales	-18.19%
BAP	US\$	168.29	0.73%	3.58%	13.83%	24.05%	90.00%	0	1.13	4.06	9.08	53,044,013	Diversas	5.71%
BVN	S/.	1.75	0.00%	2.94%	10.06%	20.84%	85.00%	10,698	0.76	6.71	0.00	24,524	Bancos y Financieras	-4.67%
CASAGRCLM	S/.	1.75	0.00%	2.94%	10.06%	20.84%	85.00%	10,698	0.76	6.71	0.00	24,524	Bancos y Financieras	-4.67%
BBVACLPELM	US\$	168.29	0.73%	3.58%	13.83%	24.05%	90.00%	0	1.13	4.06	9.08	53,044,013	Diversas	5.71%
CORAREILM	S/.	1.10	0.00%	6.80%	13.40%	-19.56%	80.00%	85,105	0.83	1.78	0.00	45,431	Industriales	-29.00%
CPACK	US\$	5.43	2.91%	6.13%	8.46%	5.27%	90.00%	0	0.52	9.79	44.15	146,460	Industriales	-16.76%
CYBERDECLM	US\$	38.70	0.00%	-0.77%	-0.77%	39.21%	85.00%	1,565	1.02	5.54	12.79	968	Mineras	7.33%
ENGFECCLM	S/.	2.14	-0.47%	0.00%	-10.83%	-28.94%	90.00%	5,660,937	0.63	10.30	5.60	42,665	Servicios Públicos	-48.54%
ENDISRCLM	US\$	38.70	0.00%	-0.77%	-0.77%	39.21%	85.00%	1,565	1.02	5.54	12.79	968	Mineras	7.33%
FEBRECLM	S/.	2.97	-1.00%	6.45%	8.00%	46.72%	90.00%	35,901	0.89	8.19	6.62	19,085	Diversas	15.42%
AEZACLIM	S/.	0.76	-2.56%	24.59%	38.18%	-6.39%	65.00%	125,272	0.67	0.00	7.97	23,191	Diversas	-4.87%
IFS	US\$	29.26	1.81%	13.45%	30.10%	24.51%	90.00%	0	1.14	4.11	8.96	11,069,535	Diversas	2.35%
INRETCCLM	US\$	36.00	0.00%	1.69%	0.56%	11.91%	80.00%	390	0.66	2.30	15.40	228,271	Diversas	-15.01%
LUSURCLM	S/.	15.67	0.00%	-2.06%	-0.57%	11.54%	85.00%	83	0.49	6.75	0.00	4,232	Servicios Públicos	-10.23%
MINSURILM	S/.	4.20	-1.18%	-0.71%	3.70%	25.61%	90.00%	5,242	0.94	5.39	20.35	11,204	Mineras	-7.05%
SCOX	US\$	83.37	1.23%	4.06%	0.40%	38.05%	90.00%	0	1.29	3.89	23.53	53,655,334	Mineras	-8.80%
SIDERCLM	US\$	1.37	0.00%	6.20%	7.03%	-8.53%	85.00%	44,166	0.67	14.15	0.00	9,224	Industriales	-31.17%
UNACMCLM	S/.	2.75	0.00%	0.00%	0.00%	11.25%	10.00%	0	-0.02	4.17	0.00	NULL	Diversas	0.40%
YOLCABCLM	S/.	2.75	0.00%	0.00%	0.00%	11.25%	10.00%	0	-0.02	4.17	0.00	NULL	Diversas	0.40%
BROCALCLM	S/.	1.75	0.00%	2.94%	10.06%	20.84%	85.00%	10,698	0.76	6.71	0.00	24,524	Bancos y Financieras	-4.67%
CORARECLM	S/.	1.75	0.00%	2.94%	10.06%	20.84%	85.00%	10,698	0.76	6.71	0.00	24,524	Bancos y Financieras	-4.67%
ENGIECLM	S/.	3.95	0.00%	0.25%	4.22%	-41.25%	90.00%	885,175	0.83	3.28	19.75	1,048	Servicios Públicos	-70.06%
GBVIACLIM	S/.	0.76	-2.56%	24.59%	38.18%	-6.39%	65.00%	125,272	0.67	0.00	7.97	23,191	Diversas	-4.87%

Cantidad de Acciones: 25
Fuente: Refinitiv

Subieron
Bajaron
Mantuvieron

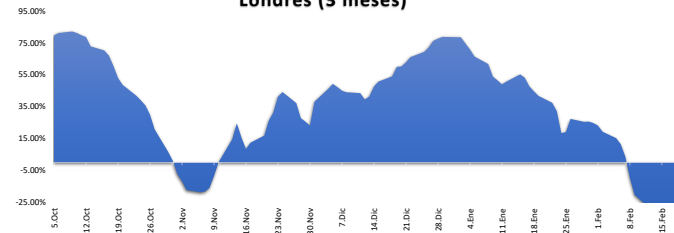
** PER se utiliza en el mercado de valores y moneda original del instrumento
*Leyenda: Variación 1D: 1 Día; 5D: 5 Días; 1M: 1 Mes; YTD: Var. % a la fecha

Índices Sectoriales

	Cierre	1 D*	5 D*	1 M*	YTD*	Beta
	0.00	#¡VALOR!	#¡VALOR!	#¡VALOR!	#¡VALOR!	#¡VALOR!
S&P/BVL Industrial Index	283.54	0.00%	#¡VALOR!	0.00%	0.00%	0.00
S&P/BVL Financials Index	1,238.11	0.00%	0.00%	0.00%	imeter [SECUF]	0.00
S&P/BVL Construction Index	245.99	0.00%	0.00%	0.00%	imeter [SECUF]	0.00
S&P/BVL Public Services Index	1,049.69	0.00%	0.00%	0.00%	imeter [SECUF]	0.00
S&P/BVL Mining Index	582.79	0.00%	0.00%	0.00%	imeter [SECUF]	0.00
S&P/BVL Electric Utilities Index	1,024.76	0.00%	0.00%	0.00%	imeter [SECUF]	0.00

*Leyenda: Variación 1D: 1 Día; 5D: 5 Días; 1M: 1 Mes; YTD: Var. % a la fecha
#N/A Mandatory parameter [SECURITY] cannot be empty
#N/A Mandatory parameter [SECURITY] cannot be empty
#N/A Mandatory parameter [SECURITY] cannot be empty

Correlación Rend. Índice Minero vs Índice de Metales de Londres (3 meses)



Fuente: Refinitiv

Rating Crédito Latinoamérica

CLASIFICACIONES DE RIESGO

País	Moody/s	Fitch	S&P
Perú	A	BBB	BBB
México	A+	BBB-	BBB
Venezuela	WR	WD	NR
Brazil	BBB	BB	BB
Colombia	BB+	BB+	BB+
Chile	AA-	A-	A
Argentina	CCC	WD	CCC-
Panamá	WD	BBB-	BBB

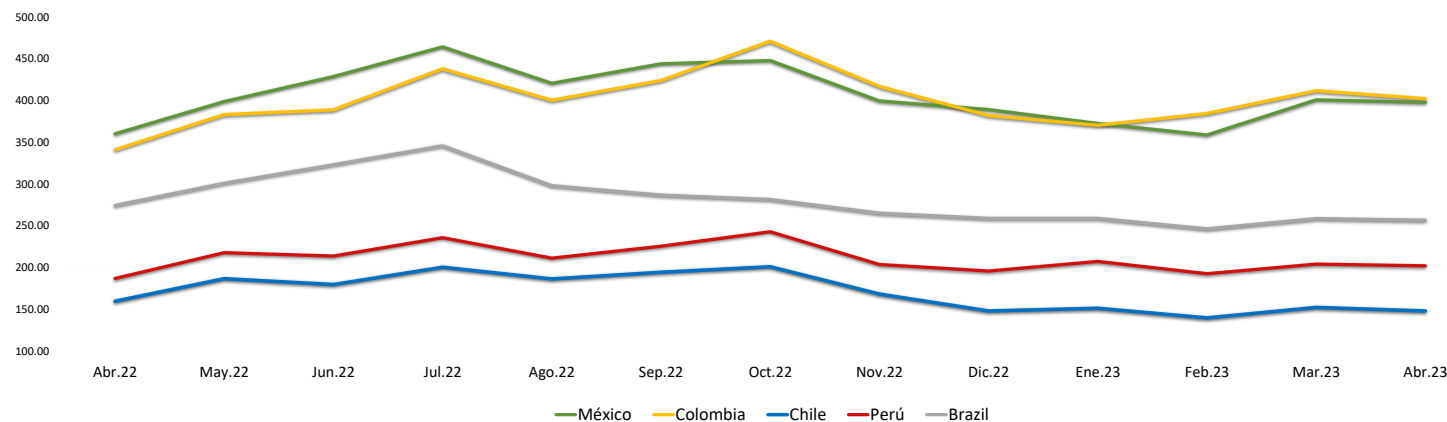
Fuente: Refinitiv, Bloomberg

Leyenda

	Moody/s	Fitch	S&P
Prime	Aaa	AAA	AAA
Alto Grado	Aa1	AA+	AA+
	Aa2	AA	AA
	Aa3	AA-	AA-
Grado Alto Medio	A1	A+	A+
	A2	A	A
	A3	A-	A-
Grado Bajo Medio	Baa1	BBB+	BBB+
	Baa2	BBB	BBB
	Baa3	BBB-	BBB-
Sin Grado de Inversión Especulativo	Ba1	BB+	BB+
	Ba2	BB	BB
	Ba3	BB-	BB-
Altamente Especulativo	B1	B+	B+
	B2	B	B
	B3	B-	B-
Riesgo Sustancial	Caa1	CCC+	CCC+
	Caa2	CCC	CCC
	Caa3	CCC-	CCC-
Extremadamente Especulativo	Ca	CC	CC
		C	
Poca esperanzas de Pago		RD	SD
Impago	C	DD	D
		DD	
Sin Clasificar	WR	D	NR

Fuente: Refinitiv, Bloomberg

Riesgo País Latinoamérica (pbs)



	Abr.22	May.22	Jun.22	Jul.22	Ago.22	Sep.22	Oct.22	Nov.22	Dic.22	Ene.23	Feb.23	Mar.23	Abr.23
Perú	186.67	217.55	213.55	235.43	211.00	225.27	242.59	203.41	195.50	207.05	192.30	203.83	201.90
Brazil	274.06	300.64	322.82	345.48	297.70	286.56	281.30	264.90	258.64	258.64	246.10	258.35	256.55
Chile	159.44	186.32	179.32	200.10	186.09	194.05	200.69	167.97	147.82	150.95	139.45	152.00	147.75
Colombia	340.78	383.05	388.73	437.86	400.26	423.83	470.84	416.81	381.77	370.18	384.35	411.61	402.15
México	360.00	398.59	428.41	464.10	420.43	443.77	447.72	399.31	389.00	372.32	358.55	400.70	397.60

Fuente: BCPR