

## LATINOAMERICA

Perú: El índice General de la BVL finalizó la sesión de hoy con un resultado positivo de +0.29%. El índice mantiene una tendencia positiva acumulada anual de +9.64% en moneda local y una tendencia acumulada positiva de +7.26% en moneda ajustada en dólares. Con respecto al S&P/BVL Perú SEL varió en +1.68% mientras que el S&P/BVL LIMA 25 en +0.14%. El spot PEN alcanzó S/3.7875. Titular: Servicios financieros revertiría caída, mientras turismo camina lento.

Chile: El índice IPSA culminó el día con un retorno negativo de -0.22%. Los sectores más perjudicados de la jornada fueron Productos de consumo no básico (-1.80%) y Finanzas (-1.55%). Las acciones con el peor desempeño fueron Quinenco SA (-2.52%) y Banco de Chile (-2.12%). Titular: Las cifras económicas que dejan dos años de la invasión rusa a Ucrania.

Colombia: El índice COLCAP concluyó la sesión con un retorno positivo de +0.82%. Los sectores más beneficiados de la jornada fueron Materiales (+1.50%) y Finanzas (+1.05%). Las acciones con mejor desempeño fueron BanColombia SA (+3.22%) e Inversiones Argos SA (+2.31%). Titular: Reina Máxima de Países Bajos visitará Colombia para hablar de inclusión financiera.

México: El índice IPC cerró el día en terreno positivo de +0.23%. Los sectores más beneficiados de la jornada fueron Salud (+10.08%) y Servicios de comunicación (+0.92%). Las acciones con mejor desempeño fueron Genomma Lab Internacional SAB (+10.08%) y Gentera SAB de CV (+9.26%). Titular: En 5 años, economía de México creció solo 0.8% con AMLO... pero subió 1.9% con Peña Nieto.

Brasil: El índice IBOVESPA cerró el día en terreno positivo de +0.17%. Los sectores más beneficiados de la jornada fueron Servicios de comunicación (+4.42%) y Tecnología de la información (+2.38%). Las acciones con mejor desempeño fueron Magazine Luiza SA (+7.65%) y Braskem SA (+6.35%). Titular: "El Banco Central se está derritiendo", dice

Lima, 22 de Febrero de 2024

### Principales índices

	Cierre	1 D	5 D	1 M	YTD	14970.185
▼ IPSA (Chile)	6,237.63	-0.22%	0.80%	3.46%	20.34%	110,340
▼ IGPA (Chile)	31,562.17	-0.13%	0.92%	3.12%	12.44%	133,039
▼ COLSC (Colombia)	800.04	-0.63%	1.51%	-5.93%	-15.95%	3,058
▲ COLCAP (Colombia)	1,279.09	0.82%	2.63%	-0.32%	5.00%	67,229
▲ S&P/BVL LIMA (Peru)	28,463.79	0.30%	0.44%	10.21%	39.67%	123,177
▲ S&P/BVL SEL (Peru)	751.24	0.14%	0.91%	10.52%	39.63%	104,994
▲ S&P/BVL LIMA 25	36,412.19	0.26%	1.89%	9.09%	25.42%	121,698
▲ IPC (México)	57,130.84	0.19%	-0.21%	3.05%	23.32%	428,115
▲ IBOVESPA (Brazil)	130,240.55	0.2%	1.9%	-0.3%	10.8%	745,177

\*Leyenda: Variación 1D: 1 Día; 5D: 5 Días; 1M: 1 Mes; YTD: Var. % a la fecha  
Fuente: Refinitiv, Bloomberg

### Monedas

	Precio	1 D*	5 D*	1 M*	YTD*
Sol (PEN)	3.77	-0.38%	-1.53%	2.34%	-4.79%
▼ Peso Chileno (CLP)	978.50	1.10%	1.40%	7.50%	3.80%
▲ Peso Colombiano (COP)	3,930.26	0.32%	0.60%	0.40%	-14.70%
▲ Peso Mexicano (MXN)	17.10	0.38%	0.37%	1.14%	-14.93%
▲ Real Brasileiro (BRL)	4.96	0.50%	-0.26%	1.86%	-5.00%

\*Leyenda: Variación 1D: 1 Día; 5D: 5 Días; 1M: 1 Mes; YTD: Var. % a la fecha  
Fuente: Refinitiv

### Renta Fija

Instrumento	Moneda	Precio	Bid Yield (%)	Ask Yield (%)	Duración
PERU 7.35 07/21/25	USD	USD	USD	USD	USD
PERU 4.125 08/25/27	USD	4.92	97.55	477.4%	3.33
PERU 8.75 11/21/33	USD	5.60	124.14	545.3%	7.06
PERU 6.55 03/14/37	USD	5.56	108.59	551.2%	8.40
PERU 5.625 11/18/2050	USD	5.60	100.47	553.7%	14.07
CHILE 2.45 01/31/31	USD	4.79	86.04	476.1%	6.37
CHILE 3.125 01/21/26	USD	4.60	97.44	442.1%	1.93
CHILE 3.625 10/30/42	USD	5.47	79.19	535.2%	12.92
COLOM 11.85 03/09/28	USD	7.05	117.36	687.9%	3.34
COLOM 10.375 01/28/33	USD	7.45	119.09	702.9%	6.11
COLOM 7.375 09/18/37	USD	7.32	100.27	722.5%	8.65
COLOM 6.125 01/18/41	USD	7.45	87.53	731.5%	10.00
MEX 4 10/02/23	MXV	4.54	88.58	443.7%	7.13
MEX5.55 01/45	USD	6.17	93.02	609.6%	11.98

Fuente: Refinitiv

### Renta Variable

Más Subieron	Bolsa	Mon.	Precio	▲ %
INDUSTRIAS PENOL	MEX	MXN	221.86	4.91%
FALABELLA SA	SGO	CLP	2,140.00	4.39%
CENCOSUD SA	SGO	CLP	1,625.00	4.03%
GRUPO FIN INB-O	MEX	MXN	48.65	3.64%
GRUPO CARSO-A1	MEX	MXN	163.79	3.49%

Fuente: Refinitiv

Más Bajaron	Bolsa	Mon.	Precio	▼ %
AMERICA MC NYQ	NYQ	USD	18	-2.82%
FOMENTO ECON-UBD	MEX	MXN	229	-2.70%
CONCHATOR SGO	SGO	CLP	990	-2.56%
CEMENTOS ARGOS	COL	COP	6,420	-2.43%
KIMBERLY-CL MEX	MEX	MXN	37	-2.37%

Fuente: Refinitiv

Por Monto Negociado	Bolsa	Monto (US\$)
WALMART DE MEXIC	MEX	112,535.10
CEMEX SAB-CPO	MEX	49,196.71
GRUPO F BANORT-O	MEX	44,546.66
AMERICA MOVIL-L	NYQ	32,953.42
FOMENTO ECON-UBD	MEX	30,715.85

Fuente: Refinitiv

Por Volumen	Bolsa	Volumen
ENEL CHILE SA	SGO	126,767,659.00
BANCO DE CHILE	SGO	102,939,634.00
CEMEX SAB-CPO	MEX	63,512,580.00
BANCO SANTANDER	SGO	63,492,784.00
ENEL AMERICAS SA	SGO	30,077,836.00

Fuente: Refinitiv

### ETFs

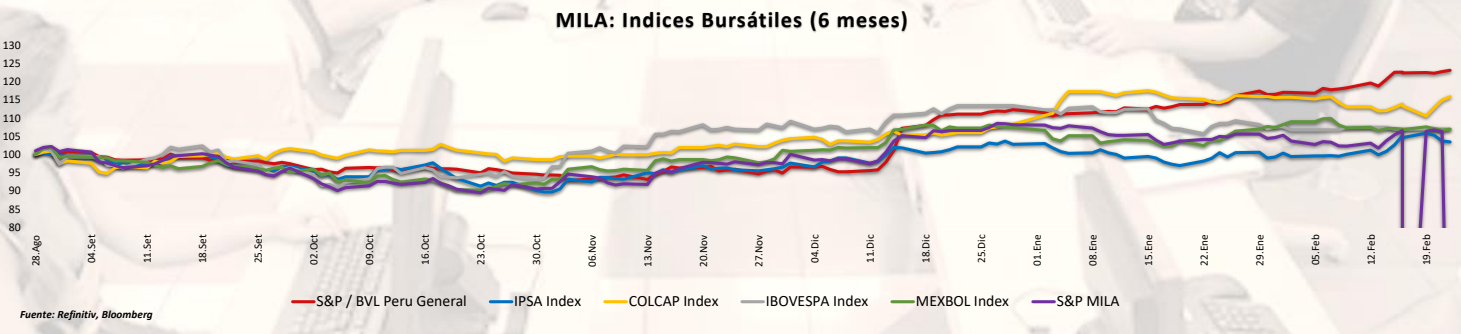
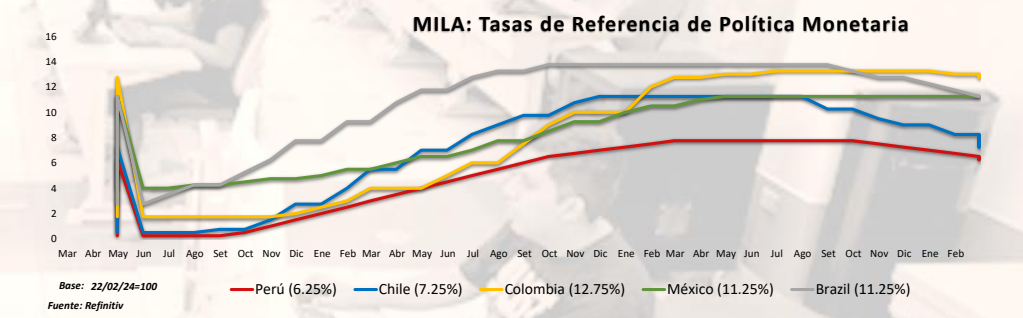
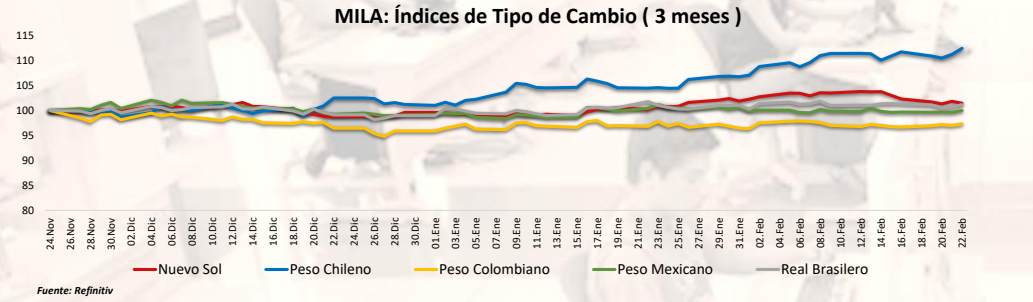
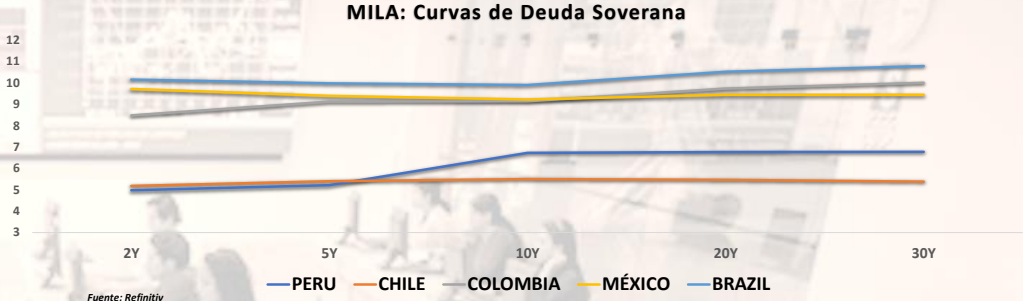
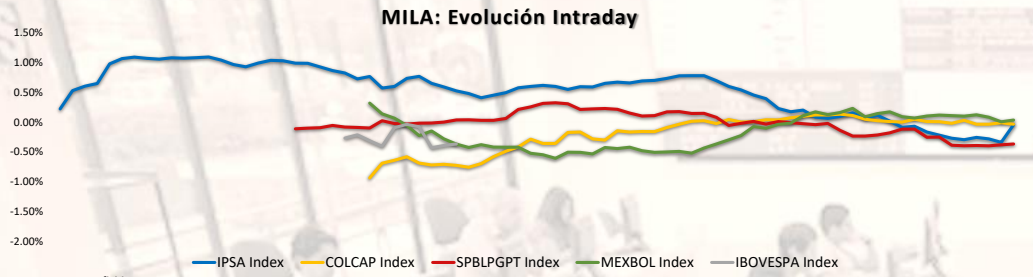
	Mon.	Cierre	1 D	5 D	1 M	YTD	Bolsa
ISHARES MSCI ALL PERU CAPPED	USD	USD	USD	USD	USD	CAD	USD
▼ ISHARES MSCI CHILE CAPPED	USD	25.21	-1.45%	-0.20%	-3.78%	1.08%	BTQ
▲ GLOBAL X MSCI COLOMBIA	USD	23.06	0.44%	1.50%	-4.43%	9.55%	PCQ
▲ ISHARES MSCI MEXICO CAPPED	USD	172.94	-0.59%	-1.34%	1.72%	48.08%	LSE
▲ ISHARES MSCI EMERGING MARKETS	USD	40.62	1.02%	1.83%	3.99%	11.56%	PCQ
▲ VANGUARD FTSE EMERGING MARKETS	CAD	33.70	0.66%	1.81%	4.11%	7.53%	TOR
▲ ISHARES CORE MSCI EMERGING MARKETS	USD	51.08	0.95%	1.69%	3.69%	13.94%	PCQ
▲ ISHARES JP MORGAN EMERGING MARKETS BONDS	USD	87.66	0.63%	-0.15%	-0.78%	9.21%	NMQ
▼ MORGAN STANLEY EMERGING MARKETS DOMESTIC	USD	4.72	-0.42%	-0.63%	0.64%	14.56%	NYQ
▼ ISHARES MSCI BRAZIL ETF	USD	33.49	-0.59%	2.10%	-1.96%	1.92%	PCQ

Fuente: Refinitiv

Coordinador Laboratorio de Mercado de Capitales: MS Javier Penny Pestana

Apoyo: Alfonso Ramirez, Luis Muedas y Leonardo Román

email: pulsobursatil@ulima.edu.pe



Coordinador Laboratorio de Mercado de Capitales: MS Javier Penny Pestana  
Apoyo: Alfonso Ramírez, Luis Muedas and Leonardo Román  
email: pulsobursatil@ulima.edu.pe

MUNDO

Estados Unidos:

El mercado estadounidense cerró con rendimientos positivos. El índice DOW JONES cerró en verde, luego de que Nvidia se disparara un 16,4% hasta 785,38 dólares, impulsando su capitalización bursátil por encima de los 1,9 billones de dólares tras superar las expectativas trimestrales. Este rendimiento reflejó la creciente confianza en la IA y la demanda de sus chips especializados. El índice S&P 500 también terminó con ganancias, en un contexto en el que el número de nuevas solicitudes de beneficios por desempleo cayera inesperadamente la semana pasada, lo que indica que el crecimiento del empleo probablemente se mantenga sólido en febrero y reducirá la urgencia de que la Reserva Federal comience a recortar las tasas de interés. Por último, el índice NASDAQ finalizó con rendimientos positivos. En el frente corporativo, las acciones de Nvidia registraron una subida histórica en un día, añadiendo a 250.000 millones de dólares a su valor de mercado. En consecuencia, otros fabricantes de chips, como Advanced Micro Devices (10,6%), Qualcomm (1,8%) y Micron (5,4%) también subieron con fuerza. De este modo, DOW JONES +1.18%, S&P 500 +2.11% y NASDAQ +2.96% terminaron el día con resultados positivos.

Europa:

Los principales índices europeos terminaron la sesión con rendimientos positivos. El índice paneuropeo STOXX 600 cerró en verde debido a sólidos informes de ganancias corporativas y datos económicos favorables, con el PMI compuesto de la Eurozona mostrando una contracción menor de lo esperado en febrero. El mercado inglés, reflejado en el FTSE 100, cerró con resultados positivos impulsado por noticias positivas de importantes empresas. Beazley, una aseguradora británica, subió un 9% tras anunciar planes de devolver \$300 millones a los accionistas. Rolls-Royce también subió más del 8% a un máximo de seis años, pronosticando un aumento potencial del 25% en las ganancias para el próximo año. Los PMI preliminares de S&P mostraron un fuerte crecimiento en las empresas de servicios nacionales, con un optimismo empresarial que alcanzó un máximo de dos años. Del mismo modo el mercado alemán, reflejado en el índice DAX, cerró con ganancias, alcanzó un récord al subir un 1.5% y cerrar en 17,370, impulsado por el alza en acciones tecnológicas debido a los pronósticos sólidos de ingresos de Nvidia. Mercedes-Benz Group aumentó su dividendo a pesar de reportar una disminución en las ventas del cuarto trimestre y en las ganancias netas, proyectando menores ganancias para el año siguiente. El mercado francés, cerró la sesión con rendimientos positivos, extendiendo su máximo histórico por tercera sesión consecutiva. Las cifras preliminares del PMI mostraron contracciones en el sector privado en Francia y la Eurozona en febrero, pero fueron menores de lo esperado. STMicronics encabezó las ganancias corporativas con un aumento del 2.95%, seguido de AXA (+2.84%), que anunció un aumento en su dividendo y presentó un nuevo plan estratégico para 2026. Engie subió un 1.54% después de elevar sus previsiones financieras para 2024 debido a ventas sólidas de gas y energía. De este modo, FTSE 100 +0.29%; CAC 40 +1.27%; DAX +1.47%; STOXX 600 +0.82% terminaron en niveles positivos.

Asia:

Los principales índices asiáticos cerraron con rendimientos positivos. El mercado chino terminó la sesión con ganancias ya que con acciones en el continente subiendo por séptima sesión consecutiva gracias a una serie de medidas de apoyo político que fortalecieron la confianza de los inversionistas. Por otro lado, en el mercado de Hong Kong terminó la sesión con rendimientos positivos, avanzando por tercer día consecutivo mientras mantenía su nivel más alto en siete semanas gracias a sólidas ganancias en todos los sectores. Un prolongado repunte en las acciones chinas impulsó el sentimiento mientras que el nuevo jefe de la Comisión de Valores continuaba sus esfuerzos para recuperar la confianza del mercado. El mercado surcoreano terminó con resultados positivos, ya que el banco central mantuvo los costos de endeudamiento por novena reunión consecutiva, indicando que necesitaba más tiempo para evaluar los cambios en las condiciones domésticas y externas. Mientras continuaba una tendencia a la baja en la inflación doméstica, los responsables de políticas estaban conscientes de las deudas domésticas persistentemente altas y de una caída en el mercado inmobiliario. El mercado japonés cerró al alza el jueves, superando un máximo histórico anterior alcanzado durante la burbuja de 1989 en Japón, con las acciones tecnológicas liderando el impulso mientras Nvidia subía en el comercio posterior al cierre tras un informe de ganancias optimista. El entusiasmo por la inteligencia artificial y tecnologías relacionadas, sólidas ganancias corporativas domésticas, una perspectiva robusta para los exportadores en medio de un yen debilitado y la negativa del Banco de Japón a elevar las tasas de interés también impulsaron el rally del mercado en Japón. El mercado australiano terminó al alza, revirtiendo las pérdidas de más temprano en la sesión, con las acciones tecnológicas liderando el impulso mientras Nvidia subía en el comercio posterior al cierre tras un informe de ganancias optimista. De esta forma, NIKKEI +2.19%; HANG SENG +1.45%; CSI 300 +0.86%; S&P/ASX 200 +0.04%; KOSPI +0.41%; SHANGHAI COMPOSITE +1.27% terminaron con rendimientos mayoritariamente positivos.

ETFs

Table with columns: Mon., Cierre, 1 D, 5 D, 1 M, YTD, Bolsa. Lists various ETFs like SPDR S&P 500 ETF TRUST, iSHARES MSCI EMERGING MARKETS ETF, etc.

Fuente: Refinitiv

Principales índices

Table with columns: Cierre, 1 D, 5 D, 1 M, YTD, Cap. Burs. (US\$ Mil.). Lists major indices like Dow Jones (EEUU), Standard & Poor's 500 (EEUU), NASDAQ Composite (EEUU), etc.

\*Leyenda: Variación 1D: 1 Día; 5D: 5 Días; 1M: 1 Mes; YTD: Var. % a la fecha

Fuente: Refinitiv, Bloomberg

Ente Variable

Estados Unidos (Acciones del SPX Index)

Table with columns: Más Subieron, Mon., Precio, % ▲, Bolsa. Lists stocks like THE TRAVELERS /d, ST STREET CP/d, etc.

Fuente: Refinitiv

Europa (Acciones del STOXX EUROPE 600)

Table with columns: Más Subieron, Mon., Precio, % ▲, Bolsa. Lists stocks like MISFRESH LTD D/d, GENIUS GROUP O/d, etc.

Fuente: Refinitiv

Monedas

Table with columns: Precio, 1 D\*, 5 D\*, 1 M\*, YTD\*. Lists currencies like Euro, Yen, Yuan, Won Koreano, etc.

\*Leyenda: Variación 1D: 1 Día; 5D: 5 Días; 1M: 1 Mes; YTD: Var. % a la fecha

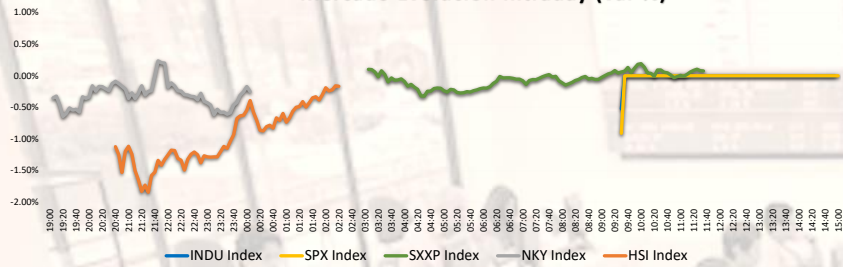
Materias Primas

Table with columns: Precio, 1 D\*, 5 D\*, 1 M\*, YTD\*. Lists commodities like Oro (US\$ Oz. T) (LME), Plata (US\$ Oz. T) (LME), etc.

\*Leyenda: Variación 1D: 1 Día; 5D: 5 Días; 1M: 1 Mes; YTD: Var. % a la fecha

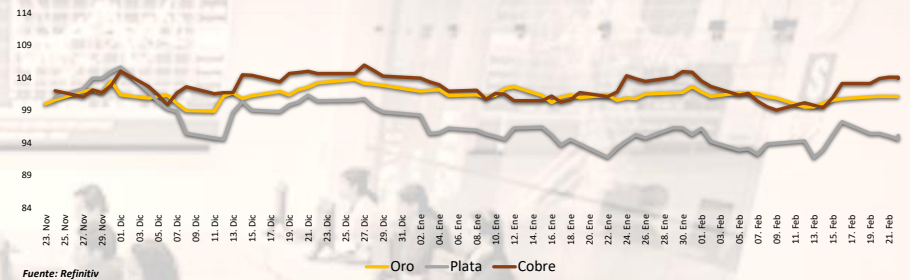
Coordinador Laboratorio de Mercado de Capitales: MS Javier Penny Pestana
Apoyo: Alfonso Ramirez, Luis Muedas y Leonardo Román
email: pulsobursatil@ulima.edu.pe

**Mercado Evolución Intraday (var %)**



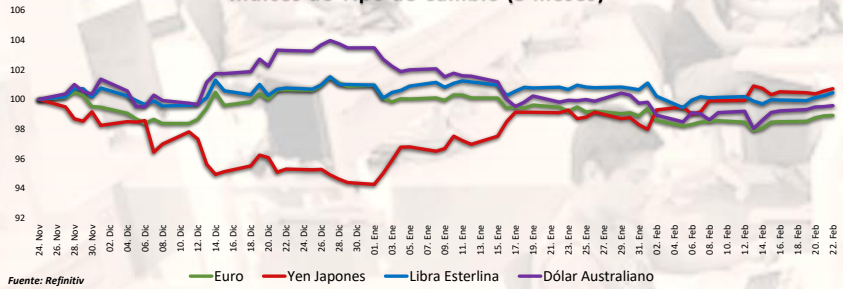
Fuente: Refinitiv, Bloomberg

**Índices de Metales principales (3 meses)**



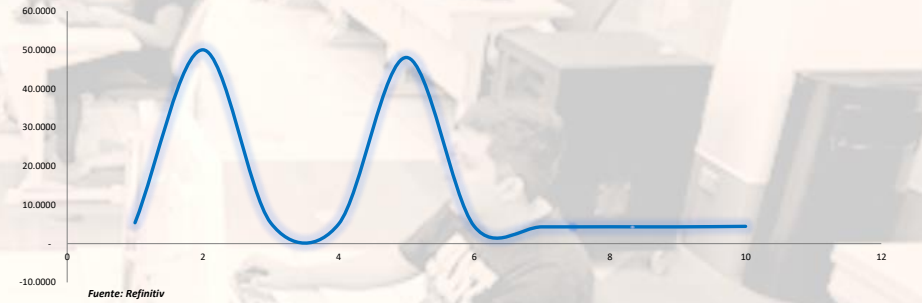
Fuente: Refinitiv

**Índices de Tipo de Cambio (3 meses)**



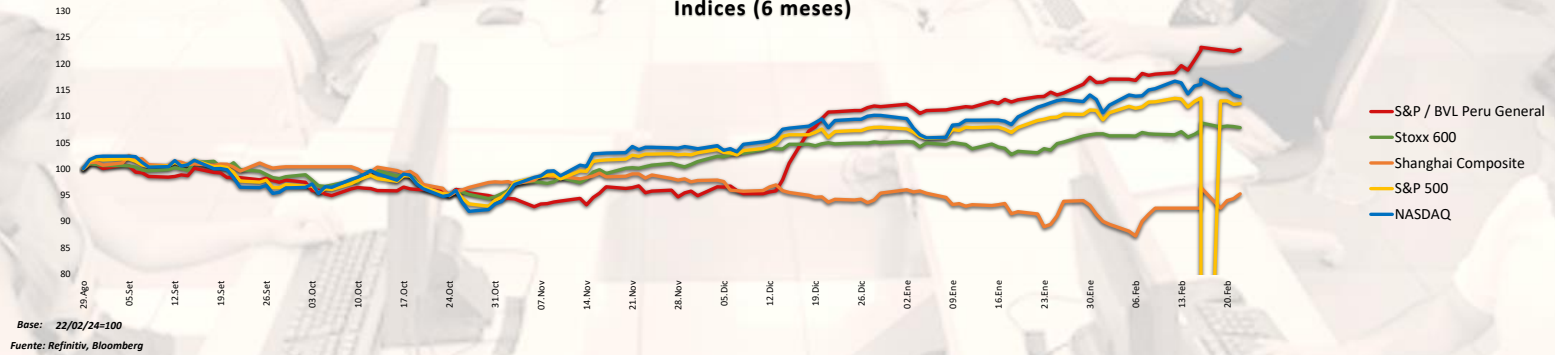
Fuente: Refinitiv

**Curva de Rendimiento Bonos Tesoro EEUU (%)**



Fuente: Refinitiv

**Índices (6 meses)**



Base: 22/02/24=100  
Fuente: Refinitiv, Bloomberg

Coordinador Laboratorio de Mercado de Capitales: MS Javier Penny Pestana  
Apoyo: Alfonso Ramirez, Luis Muedas y Leonardo Román  
email: pulsobursatil@ulima.edu.pe

**RANKING ACCIONES LIMA**

	Código	Moneda	Precio	1 D*	5 D*	1 M*	YTD*	Frecuencia	Volumen	Beta	Rentabilidad por Dividendos (%)	Precio-Beneficio	Capitalización Bursátil (M US\$)	Sector	Participación Índice
▲	ALICORCLIM	S/.	6.50	0.00%	-0.76%	4.84%	0.49%	5.00%	36,432	0.60	4.28	10.81	27,413	Industrial	-19.60%
▼	BACKUSILIM	S/.	23.70	-1.25%	1.94%	3.04%	1.73%	90.00%	11,816	0.36	7.19	0.00	16,645	Industriales	-18.71%
▲	BAP	US\$	169.11	0.49%	0.06%	14.09%	24.66%	90.00%	369,005	1.13	4.03	9.13	41,547,473	Diversas	3.95%
▲	BVN	S/.	1.74	-0.57%	1.16%	9.43%	20.15%	85.00%	223,982	0.76	6.71	0.00	24,400	Bancos y Financieras	-5.28%
▼	CASAGRCLIM	S/.	1.74	-0.57%	1.16%	9.43%	20.15%	85.00%	223,982	0.76	6.71	0.00	24,400	Bancos y Financieras	-5.28%
▲	BBVACI PELIM	US\$	169.11	0.49%	0.06%	14.09%	24.66%	90.00%	369,005	1.13	4.03	9.13	41,547,473	Diversas	3.95%
▲	CORAREILIM	S/.	1.10	0.00%	5.77%	14.58%	-19.56%	80.00%	81,314	0.83	1.78	0.00	45,200	Industriales	-29.26%
▲	CPACK	US\$	5.45	0.30%	5.01%	9.88%	5.59%	90.00%	139,877	0.52	9.86	44.37	68,140	Industriales	-17.58%
▲	CYBERECLIM	US\$	38.70	0.00%	-0.77%	-0.85%	39.21%	85.00%	2,444	1.02	5.54	12.79	968	Mineras	6.94%
▲	ENEFERCLIM	S/.	2.14	0.00%	0.00%	-11.57%	-28.94%	90.00%	28,957	0.63	10.35	5.57	42,448	Servicios Públicos	-46.30%
▲	ENDISCLIM	US\$	38.70	0.00%	-0.77%	-0.85%	39.21%	85.00%	2,444	1.02	5.54	12.79	968	Mineras	6.94%
▲	FEBRECLIM	S/.	3.00	1.01%	3.81%	7.14%	48.20%	90.00%	1,335,157	0.89	8.27	6.62	18,988	Diversas	13.54%
▲	AEHZACLIM	S/.	0.78	2.63%	25.81%	41.82%	-3.92%	65.00%	147,680	0.67	0.00	7.77	23,073	Diversas	-7.65%
▲	IFS	US\$	29.27	0.03%	8.93%	29.92%	24.55%	90.00%	137,122	1.14	4.03	9.00	6,365,343	Diversas	1.72%
▲	INRETCILIM	US\$	36.00	0.00%	1.67%	0.84%	11.91%	80.00%	1,316	0.66	2.30	15.48	228,271	Diversas	-16.29%
▲	LUSURCLIM	S/.	15.67	0.00%	-0.82%	-0.57%	11.54%	85.00%	6,369	0.49	6.75	0.00	4,211	Servicios Públicos	-10.87%
▲	MINSURILIM	S/.	4.20	0.00%	-0.24%	0.24%	25.61%	90.00%	2,687	0.94	5.39	20.01	11,147	Mineras	-7.15%
▼	SCOX	US\$	83.14	-0.28%	0.20%	0.00%	37.67%	90.00%	581,563	1.29	3.84	23.53	59,264,503	Mineras	-10.04%
▼	SIDERCLIM	S/.	1.37	0.00%	6.20%	7.03%	-8.53%	85.00%	47,578	0.67	14.15	0.00	9,178	Industriales	-31.61%
▲	UNACECLIM	S/.	2.75	0.00%	0.00%	0.00%	11.25%	10.00%	0	-0.02	4.17	0.00	NULL	Diversas	0.40%
▲	VOICABCLIM	S/.	2.75	0.00%	0.00%	0.00%	11.25%	10.00%	0	-0.02	4.17	0.00	NULL	Diversas	0.40%
▼	BROCALCLIM	S/.	1.74	-0.57%	1.16%	9.43%	20.15%	85.00%	223,982	0.76	6.71	0.00	24,400	Bancos y Financieras	-5.28%
▼	CORARECLIM	S/.	1.74	-0.57%	1.16%	9.43%	20.15%	85.00%	223,982	0.76	6.71	0.00	24,400	Bancos y Financieras	-5.28%
▼	ENGIECLIM	S/.	3.94	-0.25%	0.00%	4.23%	-41.40%	90.00%	1,000	0.83	3.28	19.75	1,048	Servicios Públicos	-70.06%
▲	GBVIACLIM	S/.	0.78	2.63%	25.81%	41.82%	-3.92%	65.00%	147,680	0.67	0.00	7.77	23,073	Diversas	-7.65%

Cantidad de Acciones: 25  
Fuente: Refinitiv

Subieron  
Bajaron  
Mantuvieron

\*\* PER se utiliza en el mercado de valores y moneda original del instrumento  
\*Leyenda: Variación 1D: 1 Día; 5D: 5 Días; 1M: 1 Mes; YTD: Var. % a la fecha

**Rating Crédito Latinoamérica**

**CLASIFICACIONES DE RIESGO**

País	Moody's	Fitch	S&P
Perú	A	BBB	BBB
México	A+	BBB-	BBB
Venezuela	WR	WD	NR
Brazil	BBB	BB	BB
Colombia	BB+	BB+	BB+
Chile	AA-	A-	A
Argentina	CCC	WD	CCC-
Panamá	WD	BBB-	BBB

Fuente: Refinitiv, Bloomberg

**Leyenda**

	Moody's	Fitch	S&P
Prima	Aaa	AAA	AAA
Alto Grado	Aa1	AA+	AA+
	Aa2	AA	AA
	Aa3	AA-	AA-
Grado Alto Medio	A1	A+	A+
	A2	A	A
	A3	A-	A-
Grado Bajo Medio	Baa1	BBB+	BBB+
	Baa2	BBB	BBB
	Baa3	BBB-	BBB-
Sin Grado de Inversión Especulativo	Ba1	BB+	BB+
	Ba2	BB	BB
	Ba3	BB-	BB-
Altamente Especulativo	B1	B+	B+
	B2	B	B
	B3	B-	B-
Riesgo Sustancial	Caa1	CCC+	CCC+
	Caa2	CCC	CCC
	Caa3	CCC-	CCC-
Extremadamente Especulativo	Ca	CC	CC
		C	C
Poca esperanzas de Pago		RD	SD
Impago	C	DDD	D
		DD	D
		D	D
Sin Clasificar	WR		NR

Fuente: Refinitiv, Bloomberg

Fuente: BCPR

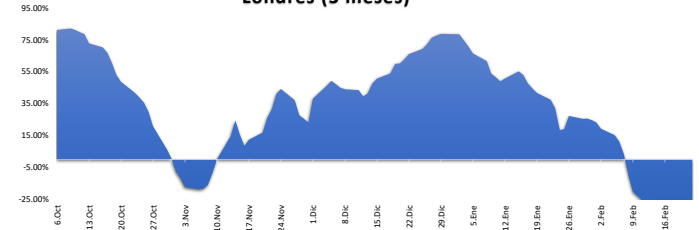
**Índices Sectoriales**

	Cierre	1 D*	5 D*	1 M*	YTD*	Beta
	0.00	#IVALOR!	#IVALOR!	#IVALOR!	#IVALOR!	#IVALOR!
S&P/BVL Industrial Index	285.65	0.00%	#IVALOR!	0.00%	0.00%	0.00
S&P/BVL Financials Index	1,250.19	0.00%	0.00%	0.00%	imeter [SECUF]	0.00
S&P/BVL Construction Index	247.43	0.00%	0.00%	0.00%	imeter [SECUF]	0.00
S&P/BVL Public Services Index	1,048.25	0.00%	0.00%	0.00%	imeter [SECUF]	0.00
S&P/BVL Mining Index	581.75	0.00%	0.00%	0.00%	imeter [SECUF]	0.00
S&P/BVL Electric Utilities Index	1,023.35	0.00%	0.00%	0.00%	imeter [SECUF]	0.00

\*Leyenda: Variación 1D: 1 Día; 5D: 5 Días; 1M: 1 Mes; YTD: Var. % a la fecha  
Fuente: Refinitiv

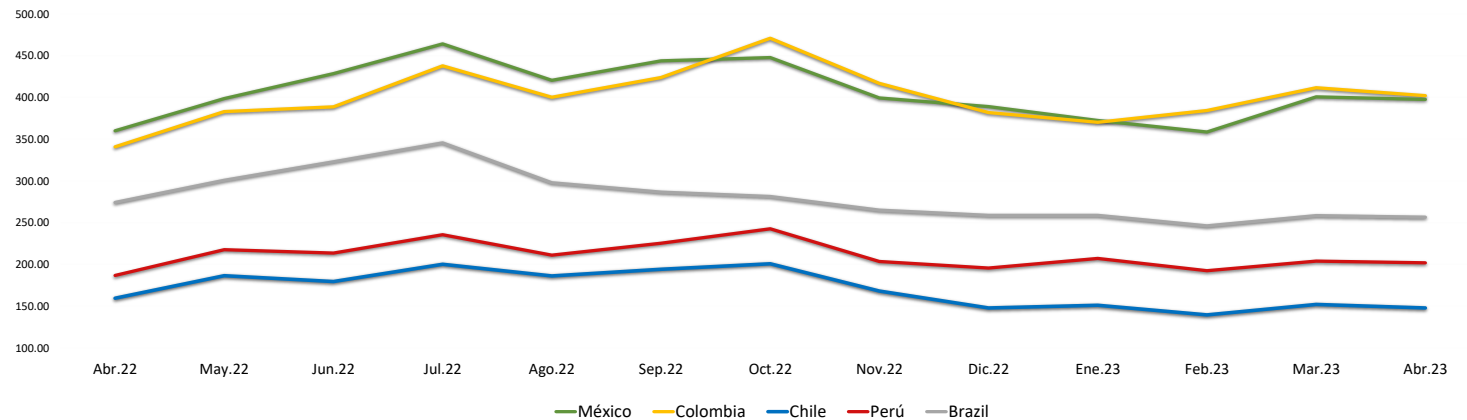
#N/A Mandatory parameter [SECURITY] cannot be empty  
#N/A Mandatory parameter [SECURITY] cannot be empty  
#N/A Mandatory parameter [SECURITY] cannot be empty

**Correlación Rend. Índice Minero vs Índice de Metales de Londres (3 meses)**



Fuente: Refinitiv

**Riesgo País Latinoamérica (pbs)**



	Abr.22	May.22	Jun.22	Jul.22	Ago.22	Sep.22	Oct.22	Nov.22	Dic.22	Ene.23	Feb.23	Mar.23	Abr.23
Perú	186.67	217.55	213.55	235.43	211.00	225.27	242.59	203.41	195.50	207.05	192.30	203.83	201.90
Brazil	274.06	300.64	322.82	345.48	297.70	286.56	281.30	264.90	258.64	258.64	246.10	258.35	256.55
Chile	159.44	186.32	179.32	200.10	186.09	194.05	200.69	167.97	147.82	150.95	139.45	152.00	147.75
Colombia	340.78	383.05	388.73	437.86	400.26	423.83	470.84	416.81	381.77	370.18	384.35	411.61	402.15
México	360.00	398.59	428.41	464.10	420.43	443.77	447.72	399.31	389.00	372.32	358.55	400.70	397.60

Fuente: BCPR