

PULSO BURSÁTIL

Facultad de Ciencias Empresariales y Económicas
Carrera de Economía
Laboratorio de Mercado de Capitales

LATINOAMERICA

Perú: El índice General de la BVL se encuentra en lo que va de la sesión de hoy con un resultado positivo de +0.62%. El índice mantiene una tendencia positiva acumulada anual de +9.42% en moneda local y una tendencia acumulada positiva de +7.71% en moneda ajustada en dólares. Con respecto al S&P/BVL Perú SEL varió en -0.13% mientras que el S&P/BVL LIMA 25 en +0.29%. El spot PEN alcanzó S/.3.7656. Titular: Inflación se escapa de la meta del BCRP: llega a 3.30% en Lima.

Chile: El índice IPSA culminó el día con un retorno positivo de +0.48%. Los sectores más perjudicados de la jornada fueron Productos de consumo no básico (+3.48%) y Industrial (+1.43%). Las acciones con el mejor desempeño fueron SACI Falabella con +3.75%, Sociedad Química y Minera de C en +3.13% y Banco Santander Chile en +2.17%. Titular: Hacienda propone a partidos subir impuestos a quienes ganan más de \$3,2 millones al mes.

Colombia: El índice COLCAP concluyó la sesión con un retorno positivo de +0.97%. Los sectores más beneficiados de la jornada fueron Materiales (+2.24%) y Finanzas (+1.48%). Las acciones con mejor desempeño fueron Mineros SA con +8.70%, Grupo de Inversiones Suramerica con +8.51% y Cementos Argos SA en +5.22%. Titular: Por qué enero es el mes con el pico más alto del desempleo históricamente

México: El índice IPC cerró el día en terreno positivo de +0.71%. Los sectores más beneficiados de la jornada fueron Salud (+4.71%) y Consumo (+2.04%). Las acciones con mejor desempeño fueron BECLE SAB con +8.07%, FOMENTO ECONOMICO MEXICA en +4.44% y ALSEA SAB DE CV con +3.32%. Titular: Mercado laboral elimina 234 mil empleos y tasa de desocupación rebota en enero

Brazil: El índice IBOVESPA cerró el día en terreno positivo de +0.27%. Los sectores más beneficiados de la jornada fueron Consumo discrecional (+2.08%) y de Tecnología (+2.00%). Las acciones con peor desempeño fueron IRB BRASIL RESSEGUROS SA con -5.62%, CIA SIDERURGICA NACIONAL SA con -4.91% y COSAN SA con -4.74%. Titular: Haddad celebra un PIB cercano al 3%, pero afirma que el país necesita más inversiones para que la economía funcione.

Lima, 01 de Marzo de 2024

Principales índices

	Cierre	1 D	5 D	1 M	YTD	15310.968
▲ IPSA (Chile)	6,475.50	0.40%	4.62%	10.80%	30.23%	113,425
▲ IGPA (Chile)	32,816.91	0.47%	4.59%	10.38%	23.04%	137,524
▲ COLSC (Colombia)	825.95	2.09%	3.04%	-3.38%	-11.56%	3,038
▲ COLCAP (Colombia)	1,286.05	0.94%	-0.33%	0.91%	10.08%	66,710
▲ S&P/BVL LIMA (Peru)	28,367.12	0.48%	-0.86%	7.91%	43.71%	121,096
▲ S&P/BVL SEL (Peru)	748.70	0.90%	-0.83%	8.35%	42.78%	103,157
▲ S&P/BVL LIMA 25	36,520.74	0.23%	-0.28%	7.69%	29.80%	119,560
▲ IPC (México)	55,789.67	0.68%	-1.54%	0.61%	22.77%	419,261
▲ IBOVESPA (Brazil)	129,352.64	0.3%	-0.1%	1.3%	15.4%	730,247

*Leyenda: Variación 1D: 1 Día; 5D: 5 Días; 1M: 1 Mes; YTD; Var. % a la fecha
Fuente: Refinitiv, Bloomberg

Monedas

	Precio	1 D*	5 D*	1 M*	YTD*
Sol (PEN)	3.76	-0.58%	-0.58%	0.64%	-5.34%
▼ Peso Chileno (CLP)	967.32	-0.06%	-1.12%	6.33%	0.70%
▼ Peso Colombiano (COP)	3,949.12	0.80%	-0.38%	0.84%	-15.84%
▲ Peso Mexicano (MXN)	17.01	-0.16%	-0.56%	-0.39%	-15.25%
▼ Real Brasileiro (BRL)	4.95	0.28%	-0.91%	0.37%	-7.06%

*Leyenda: Variación 1D: 1 Día; 5D: 5 Días; 1M: 1 Mes; YTD; Var. % a la fecha
Fuente: Refinitiv

Renta Fija

Instrumento	Moneda	Precio	Bid Yield (%)	Ask Yield (%)	Duración
PERU 7.35 07/21/25	USD	USD	USD	USD	USD
PERU 4.125 08/25/27	USD	4.92	97.55	477.4%	3.33
PERU 8.75 11/21/33	USD	5.60	124.14	545.3%	7.06
PERU 6.55 03/14/37	USD	5.56	108.59	551.2%	8.40
PERU 5.625 11/18/2050	USD	5.60	100.47	553.7%	14.07
CHILE 2.45 01/31/31	USD	4.79	86.04	476.1%	6.37
CHILE 3.125 01/21/26	USD	4.60	97.44	442.1%	1.93
CHILE 3.625 10/30/42	USD	5.47	79.19	535.2%	12.92
COLOM 11.85 03/09/28	USD	7.05	117.36	687.9%	3.34
COLOM 10.375 01/28/33	USD	7.45	119.09	702.9%	6.11
COLOM 7.375 09/18/37	USD	7.32	100.27	722.5%	8.65
COLOM 6.125 01/18/41	USD	7.45	87.53	731.5%	10.00
MEX 4 10/02/23	MXV	4.54	88.58	443.7%	7.13
MEX5.55 01/45	USD	6.17	93.02	609.6%	11.98

Fuente: Refinitiv

Renta Variable

Más Subieron	Bolsa	Mon.	Precio	▲ %
INDUSTRIAS PENOL	MEX	MXN	221.86	4.91%
FALABELLA SA	SGO	CLP	2,140.00	4.39%
CENCOSUD SA	SGO	CLP	1,625.00	4.03%
GRUPO FIN INB-O	MEX	MXN	48.65	3.64%
GRUPO CARSO-A1	MEX	MXN	163.79	3.49%

Fuente: Refinitiv

Más Bajaron	Bolsa	Mon.	Precio	▼ %
AMERICA MC NYQ	NYQ	USD	18	-2.82%
FOMENTO ECON-UBD	MEX	MXN	229	-2.70%
CONCHATOR SGO	SGO	CLP	990	-2.56%
CEMENTOS ARGOS	COL	COP	6,420	-2.43%
KIMBERLY-CL MEX	MEX	MXN	37	-2.37%

Fuente: Refinitiv

Por Monto Negociado	Bolsa	Monto (US\$)
WALMART DE MEXIC	MEX	112,535.10
CEMEX SAB-CPO	MEX	49,196.71
GRUPO F BANORT-O	MEX	44,546.66
AMERICA MOVIL-L	NYQ	32,953.42
FOMENTO ECON-UBD	MEX	30,715.85

Fuente: Refinitiv

Por Volumen	Bolsa	Volumen
ENEL CHILE SA	SGO	126,767,659.00
BANCO DE CHILE	SGO	102,939,634.00
CEMEX SAB-CPO	MEX	63,512,580.00
BANCO SANTANDER	SGO	63,492,784.00
ENEL AMERICAS SA	SGO	30,077,836.00

Fuente: Refinitiv

ETFs

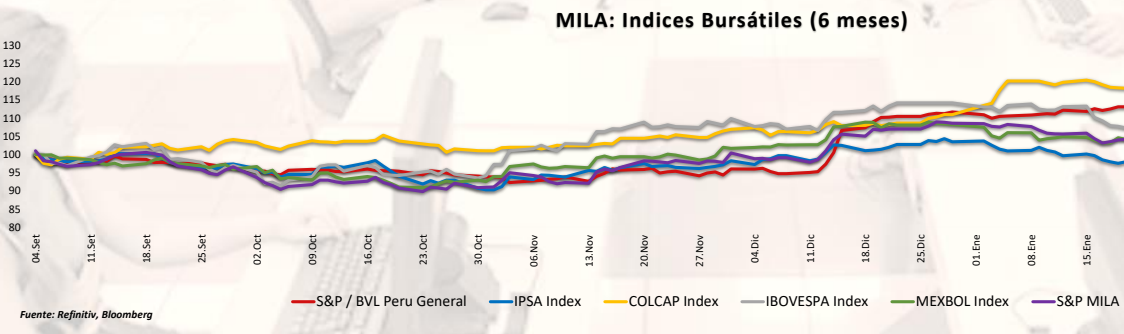
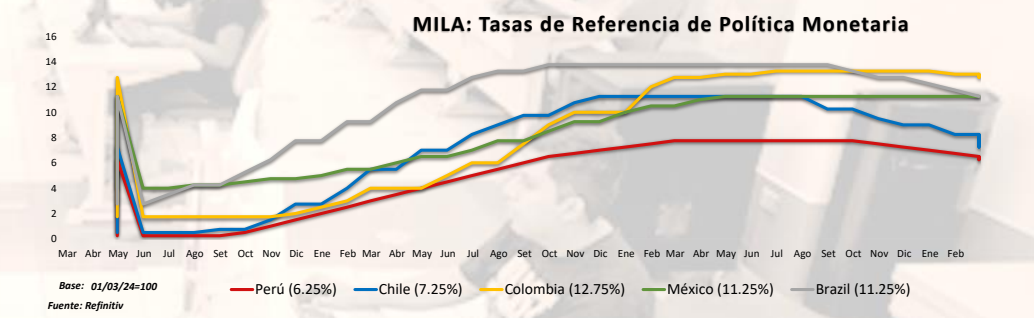
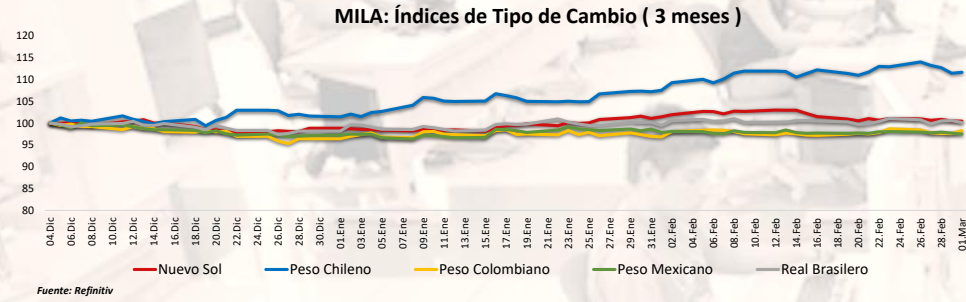
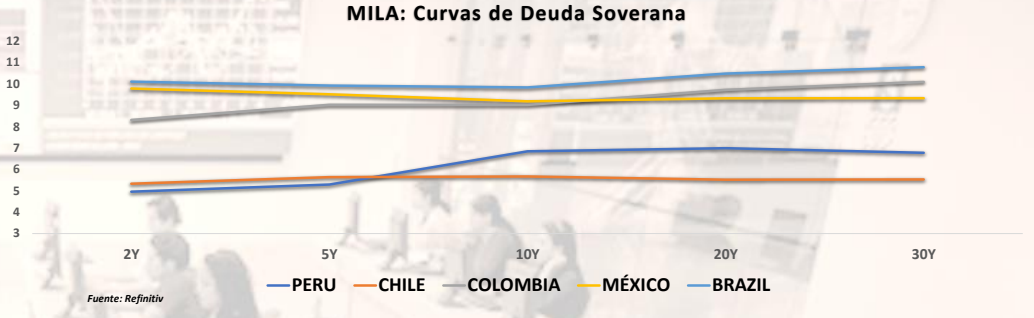
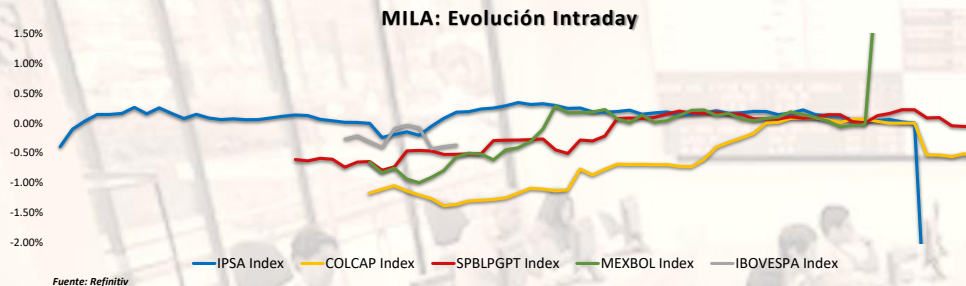
	Mon.	Cierre	1 D	5 D	1 M	YTD	Bolsa
ISHARES MSCI ALL PERU CAPPED	USD	USD	USD	USD	USD	CAD	USD
▲ ISHARES MSCI CHILE CAPPED	USD	26.46	0.48%	5.28%	3.14%	14.28%	BTQ
▼ GLOBAL X MSCI COLOMBIA	USD	23.34	-0.34%	0.73%	-0.72%	19.45%	PCQ
▲ ISHARES MSCI MEXICO CAPPED	USD	170.52	1.09%	-0.91%	2.12%	47.45%	LSE
▲ ISHARES MSCI EMERGING MARKETS	USD	40.52	1.33%	-0.20%	5.55%	18.44%	PCQ
▲ VANGUARD FTSE EMERGING MARKETS	CAD	33.87	1.20%	0.42%	5.88%	13.73%	TOR
▲ ISHARES CORE MSCI EMERGING MARKETS	USD	51.00	1.30%	-0.11%	5.36%	20.81%	PCQ
▼ ISHARES JP MORGAN EMERGING MARKETS BONDS	USD	88.28	-0.02%	0.15%	0.90%	13.47%	NMQ
▲ MORGAN STANLEY EMERGING MARKETS DOMESTIC	USD	4.68	0.00%	-0.64%	0.43%	18.18%	NYQ
▲ ISHARES MSCI BRAZIL ETF	USD	33.23	0.67%	0.33%	0.82%	8.56%	PCQ

Fuente: Refinitiv

Coordinador Laboratorio de Mercado de Capitales: MS Javier Penny Pestana

Apoyo: Alfonso Ramirez, Luis Muedas y Leonardo Román

email: pulsobursatil@ulima.edu.pe



Coordinador Laboratorio de Mercado de Capitales: MS Javier Penny Pestana
Apoyo: Alfonso Ramírez, Luis Muedas and Leonardo Román
email: pulsobursatil@ulima.edu.pe

MUNDO

Estados Unidos:

El mercado estadounidense cerró con rendimientos mixtos al cierre de esta edición. El índice DOW JONES cerraba la sesión con rendimientos positivos, sin embargo, las acciones estadounidenses apenas cambiaron al comenzar el mes de marzo, después de que los tres principales índices registraran fuertes ganancias para superar niveles récord en febrero. De manera similar, el índice S&P 500 cerró con un rendimiento positivo, mientras los datos más recientes del ISM mostraron que la actividad fabril se contrajo más de lo esperado en febrero y el sentimiento del consumidor de Michigan fue revisado a la baja de manera significativa. Ayer, el informe de inflación PCE ofreció a los inversionistas algo de alivio respecto a las presiones inflacionarias, y las reclamaciones iniciales aumentaron más de lo esperado, reforzando la visión de que la Fed comenzará a recortar las tasas de interés en junio. Finalmente, el índice NASDAQ cerró al alza. Por otro lado, en el ámbito corporativo, las acciones de New York Community Bancorp cayeron casi un 30% después de identificar debilidades materiales en cómo controla los riesgos de préstamos. Mientras tanto, Nvidia subió más de un 1.5%, mientras que Apple perdió alrededor de un 0.3% después de que Goldman Sachs eliminara la acción de su lista de convicción.

Europa:

Los principales índices europeos terminaron la sesión con rendimientos positivos. El índice paneuropeo STOXX 600 cerró al alza, después de que datos mostraran que la inflación en la Eurozona disminuyó menos de lo esperado. A pesar de un aumento del 2.6% en los precios al consumidor, la inflación subyacente fue del 3.1%, por debajo de las expectativas. Las acciones previamente habían alcanzado máximos de varios años debido al optimismo sobre un posible alivio de la política por parte de los principales bancos centrales para junio. En actualizaciones corporativas, Daimler Truck superó las expectativas con sus ganancias para 2023, aunque advirtió sobre las difíciles condiciones económicas. Rightmove pronostica un aumento del 7.9% en los ingresos para 2024. El mercado inglés, reflejado en el FTSE 100, cerró con resultados positivos. Los precios de las casas en el Reino Unido aumentaron por primera vez en un año, según Nati onwide. Pearson y ITV vieron aumentos en sus acciones debido a resultados positivos y ventas corporativas. Los inversores esperan recortes de impuestos en el presupuesto del Ministro de Finanzas Jeremy Hunt para abordar la deuda nacional. El mercado alemán cerró en terreno positivo, luego de tocar su récord histórico motivado por los datos de US PCE que muestran que los precios se están estabilizando y los bancos centrales bajaron las tasas a mitad de año. El mercado francés, reflejado en el Cac 40, cerró con ganancias, En Francia, la actividad manufacturera se contrajo ligeramente menos en febrero. Saint Gobain cayó un 3.6% debido a una disminución del 6.4% en las ventas anuales de 2023. Edenred y STMicroelectronics lideraron las ganancias. De este modo, FTSE 100 +0.69%; CAC 40 +0.09%; DAX +0.32%; STOXX 600 +0.60% terminaron en niveles positivos.

Asia:

Los principales índices asiáticos cerraron con rendimientos en su mayoría positivos. El mercado chino terminó la sesión con ganancias, ya que los inversores reaccionaron a los últimos informes sobre la actividad del sector privado en China. Los datos oficiales mostraron que la actividad manufacturera se contrajo por quinto mes consecutivo en febrero, mientras que el crecimiento del sector servicios alcanzó máximos de cinco meses. En línea, el índice Hang Seng cerró al alza, impulsado por una modesta subida de los futuros estadounidenses después de que los datos del PCE se ajustaran a las estimaciones y alimentaran las apuestas de que la Reserva Federal podría recortar los tipos en junio. El mercado sudcoreano terminó con resultados negativos, en un contexto en el que las exportaciones de Corea del Sur alcanzaron USD 52.4 mil millones, creciendo un 4.8% interanual. Aunque las ventas de chips se dispararon un 66.7%, las exportaciones de automóviles cayeron un 7.8%. El mercado japonés cerró al alza el viernes, luego de que el gobernador del Banco de Japón, Kazuo Ueda, también dijo que era demasiado pronto para concluir que se puede prever la consecución sostenida del objetivo del 2% del banco central, subrayando la necesidad de examinar más datos sobre las perspectivas salariales. El mercado australiano terminó al alza el viernes, alcanzando nuevos máximos históricos en medio de firmes expectativas de que los principales bancos centrales se inclinen por recortar los tipos de interés este año. Las acciones australianas también siguieron las subidas de Wall Street durante la noche, ya que los últimos datos del índice de precios PCE de EE.UU. el indicador de inflación preferido de la Reserva Federal, cumplieron las expectativas. De esta forma, NIKKEI +1.90%; HANG SENG +0.47%; CSI 300 +0.62%; S&P/ASX 200 +0.61%; KOSPI -0.37%; SHANGHAI COMPOSITE +0.39% terminaron con rendimientos mayoritariamente positivos.

ETFs

	Mon.	Cierre	1 D	5 D	1 M	YTD	Bolsa
SPDR S&P 500 ETF TRUST	USD	508.08	0.00%	0.05%	5.32%	7.50%	PCQ
ISHARES MSCI EMERGING MARKETS ETF	USD	39.99	0.00%	-1.50%	4.17%	0.63%	PCQ
ISHARES IBOXX \$ HIGH YIELD CORPORATE BOND ETF	USD	77.33	0.00%	-0.03%	0.21%	0.26%	PCQ
FINANCIAL SELECT SECTOR SPDR FUND	USD	40.34	0.00%	0.10%	6.35%	6.83%	PCQ
VANECK GOLD MINERS ETF	USD	26.36	0.00%	-1.13%	-4.80%	-13.74%	PCQ
ISHARES RUSSELL 2000 ETF	USD	203.73	0.00%	1.92%	5.87%	2.11%	PCQ
SPDR GOLD SHARES	USD	189.31	0.00%	0.37%	0.73%	-0.74%	PCQ
ISHARES 20+ YEAR TREASURY BOND ETF	USD	94.18	0.00%	0.33%	0.10%	-4.20%	NMQ
INVESCO QQQ TRUST SERIES 1	USD	439.00	0.00%	0.51%	4.23%	9.04%	NMQ
ISHARES BIOTECHNOLOGY ETF	USD	136.84	0.00%	-0.98%	1.23%	-0.89%	NMQ
ENERGY SELECT SECTOR SPDR FUND	USD	86.14	0.00%	0.21%	7.45%	1.65%	PCQ
PROSHARES ULTRA VIX ST FUTURES ETF	USD	6.76	0.00%	-3.98%	-15.08%	-19.81%	BTQ
UNITED STATES OIL ETF	USD	73.36	0.00%	2.00%	6.60%	11.54%	PCQ
ISHARES MSCI BRAZIL ETF	USD	33.01	0.00%	-0.33%	0.15%	-3.96%	PCQ
SPDR S&P OIL & GAS EXP & PRODUCTION ETF	USD	140.39	0.00%	1.15%	9.30%	1.77%	PCQ
UTILITIES SELECT SECTOR SPDR FUND	USD	62.10	0.00%	0.23%	1.84%	-3.35%	PCQ
ISHARES US REAL ESTATE ETF	USD	88.60	0.00%	0.95%	0.32%	-3.93%	PCQ
SPDR S&P BIOTECH ETF	USD	98.42	0.00%	3.87%	13.06%	9.08%	PCQ
ISHARES IBOXX \$ INVESTMENT GRADE CORP BOND ETF	USD	107.66	0.00%	-0.37%	-1.22%	-2.05%	PCQ
ISHARES JP MORGAN USD EMERGING MARKETS BOND ETF	USD	88.30	0.00%	0.17%	0.93%	0.14%	NMQ
REAL ESTATE SELECT SECT SPDR FUND	USD	39.11	0.00%	1.01%	1.06%	-3.26%	PCQ
ISHARES CHINA LARGE-CAP ETF	USD	23.42	0.00%	-2.90%	8.03%	0.77%	PCQ
CONSUMER STAPLES SPDR FUND	USD	74.45	0.00%	-0.44%	3.33%	2.21%	PCQ
VANECK JUNIOR GOLD MINERS ETF	USD	31.88	0.00%	-1.36%	-5.93%	-14.35%	PCQ
SPDR BLOOMBERG HIGH YIELD BOND ETF	USD	94.62	0.00%	-0.08%	0.25%	0.19%	PCQ
VANGUARD REAL ESTATE INDEX FUND ETF	USD	85.55	0.00%	0.87%	0.18%	-4.01%	PCQ
DIREXION DAILY GOLD MINERS INDEX BULL 2X SHARES	USD	24.44	0.00%	-2.08%	-11.00%	-27.93%	PCQ
PROSHARES ULTRASHORT 20+ YEAR TREASURY	USD	33.56	0.00%	-0.39%	0.03%	9.64%	PCQ
ISHARES MSCI EAFE ETF	USD	77.25	0.00%	-0.19%	4.49%	3.68%	PCQ
ISHARES PREFERRED AND INCOME SECURITIES ETF	USD	32.18	0.00%	0.03%	2.19%	3.31%	NMQ
WISDOMTREE JAPAN HEDGED EQUITY ETF	USD	103.26	0.00%	-0.08%	8.83%	17.31%	PCQ
GRAYSCALE BITCOIN TRUST (BTC)	USD	55.35	0.00%	21.41%	49.55%	50.20%	PCQ

Fuente: Refinitiv

Principales índices

	Cierre	1 D	5 D	1 M	YTD	Cap. Burs. (US\$ Mil.)
▲ Dow Jones (EEUU)	39,048.89	0.13%	-0.21%	3.13%	31.77%	14,166
▲ Standard & Poor's 500 (EEUU)	5,127.58	0.61%	0.76%	5.95%	43.11%	44,439
▲ NASDAQ Composite (EEUU)	16,237.55	#####	#####	1599682.30%	#####	15,311
▲ Stoxx EUROPE 600 (Europa)	497.58	4.29%	0.07%	6.04%	27.16%	1,335,635,280
▲ DAX (Alemania)	32.15	4.93%	2.11%	6.18%	53.68%	105
▲ FTSE 100 (Reino Unido)	7,682.50	2.06%	-0.31%	2.96%	12.01%	708
▲ CAC 40 (Francia)	7,934.17	6.42%	-0.41%	7.63%	33.75%	2,838,227
▲ IBEX 35 (España)	10,064.70	0.91%	-0.65%	2.09%	36.33%	1,339,924
▲ MSCI AC Asia Pacific Index	504.92	0.00%	-4.51%	1.32%	13.41%	22,677
▲ HANG SENG (Hong kong)	16,589.44	4.34%	-0.82%	8.37%	0.01%	19,418
▲ SHANGHAI SE Comp. (China)	3,027.02	7.31%	0.74%	6.88%	-1.46%	61,630,876
▲ NIKKEI 225 (Japón)	39,910.82	1.90%	2.08%	10.98%	47.32%	705,517
▲ S&P / ASX 200 (Australia)	7,745.60	3.01%	1.33%	4.37%	14.60%	37,833
▲ KOSPI (Corea del Sur)	2,469.69	0.00%	-7.42%	-0.12%	11.62%	9,721,001

*Leyenda: Variación 1D: 1 Día; 5D: 5 Días; 1M: 1 Mes; YTD: Var. % a la fecha

Fuente: Refinitiv, Bloomberg

Renta Variable

Estados Unidos (Acciones del SPX Index)

Más Subieron	Mon.	Precio	▲ %	Bolsa	Más Bajaron	Mon.	Precio	▼ %	Bolsa
THE TRAVELERS /d	USD	207.64	4.68%	NYQ	SVB FINL GRP O/d	USD	0.11	-31.25%	PNK
ST STREET CP/d	USD	77.545	4.35%	NYQ	LUMEN TCHNLG O/d	USD	1.34	-6.94%	NYQ
PAYPAL HOLD/d	USD	64.51	3.90%	NSQ	ENPHASE ENRGY/d	USD	102.25	-4.13%	NMQ
TEXAS INSTRUM/d	USD	173.09	3.70%	NSQ	FIRST SOLAR/d	USD	141.49	-4.04%	NSQ
QUALCOMM INC/d	USD	150.17	3.36%	NSQ	ALBEMARLE/d	USD	113.96	-3.42%	NYQ

Fuente: Refinitiv

Fuente: Refinitiv

Europa (Acciones del STOXX EUROPE 600)

Más Subieron	Mon.	Precio	▲ %	Bolsa	Más Bajaron	Mon.	Precio	▼ %	Bolsa
MISFRESH LTD D/d	USD	0.586	10.36%	NMQ	RED 5/d	AUD	0.145	-9.38%	ASX
GENIUS GROUP O/d	USD	1.0234	10.35%	ASQ	DGTL MD SL A O/d	USD	0.3801	-9.15%	NYQ
C3AI INC A ORD/d	USD	35.32	9.49%	NYQ	NORTHGOLD/d	SEK	6.25	-8.36%	STO
INDIVIOR/d	Gbp	1590	7.80%	LSE	MANILA BULLETI/d	PHP	0.29	-7.94%	PHS
DXN SMCDN 3X B/d	USD	12.3	4.95%	PCQ	SAFEHOLD INC O/d	USD	25.01	-6.33%	NYQ

Fuente: Refinitiv

Fuente: Refinitiv

Monedas

	Precio	1 D*	5 D*	1 M*	YTD*	
▲ Euro	1.0838	0.19%	0.18%		-0.54%	11.51%
▼ Yen	150.11	-0.11%	-0.26%	1.33%	0.92%	
▲ Yuan	7.196	0.10%	0.01%	0.04%	0.09%	
▼ Won Coreano	1332.33	-0.05%	0.18%	-0.10%	-7.51%	
▲ Libra Esterlina	1.2655	0.17%	-0.18%	-0.35%	13.29%	
▲ Dólar de Hong Kong	7.8284	0.10%	0.06%	0.14%	-0.27%	
▼ Dólar Australiano	0.6529	-0.32%	-0.47%	-1.03%	5.37%	

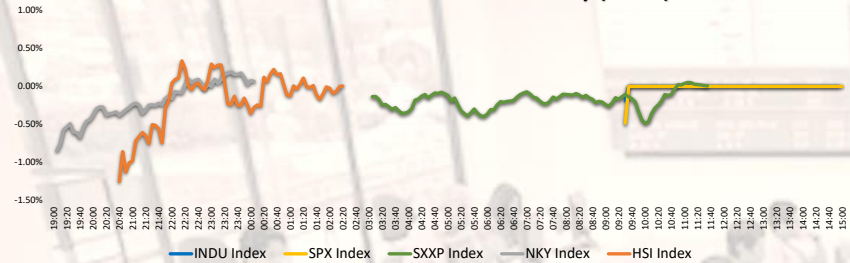
*Leyenda: Variación 1D: 1 Día; 5D: 5 Días; 1M: 1 Mes; YTD: Var. % a la fecha

Materias Primas

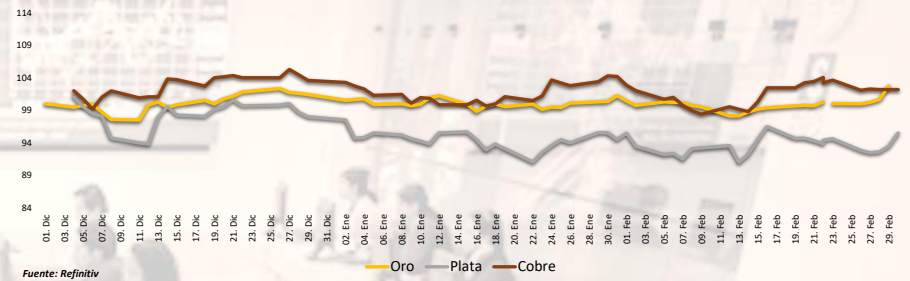
	Precio	1 D*	5 D*	1 M*	YTD*
Oro (US\$ Oz. T) (LME)	2085.39	2.98%	2.44%	2.77%	27.02%
Plata (US\$ Oz. T) (LME)	23.1606	1.26%	0.95%	2.57%	26.86%
Cobre (US\$ TM) (LME)	8401.5	0.00%	-0.87%	1.57%	9.78%
Zinc (US\$ TM) (LME)	2381.75	0.00%	0.64%	-2.78%	-20.09%
Petroleo WTI (US\$ Barril) (NYM)	80.18	2.45%	4.82%	9.66%	11.18%
Etaño (US\$ TM) (LME)	26364.6	0.00%	0.87%	5.00%	31.87%
Plomo (US\$ TM) (LME)	2057.75	0.00%	-2.31%	-1.61%	-0.86%
Azúcar #11 (US\$ Libra) (NYB-ICE)	22.58	0.00%	-0.18%	-4.20%	29.40%
Cacao (US\$ TM) (NYB-ICE)	21.01	-3.14%	-3.71%	-7.73%	25.06%
Café Arábica (US\$ TM) (NYB-ICE)	6268	3.62%	0.19%	38.43%	180.57%

*Leyenda: Variación 1D: 1 Día; 5D: 5 Días; 1M: 1 Mes; YTD: Var. % a la fecha

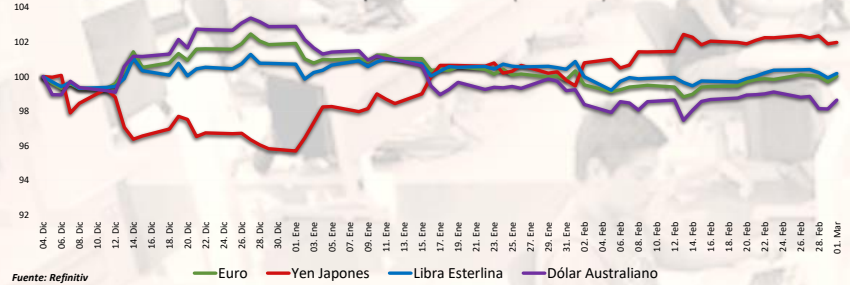
Mercado Evolución Intraday (var %)



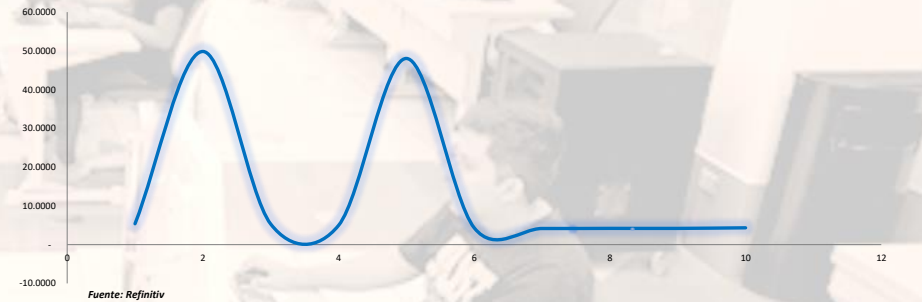
Índices de Metales principales (3 meses)



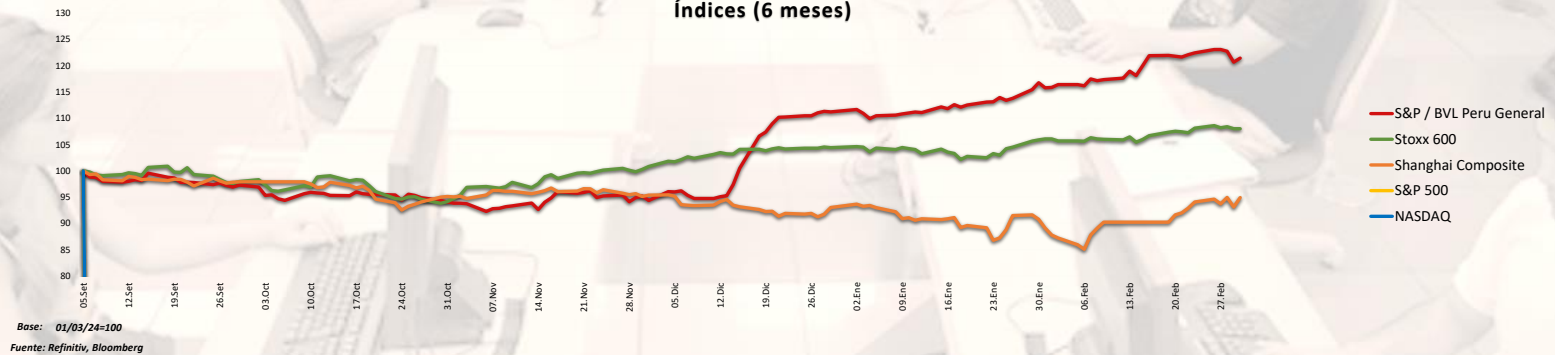
Índices de Tipo de Cambio (3 meses)



Curva de Rendimiento Bonos Tesoro EEUU (%)



Índices (6 meses)



Coordinador Laboratorio de Mercado de Capitales: MS Javier Penny Pestana
Apoyo: Alfonso Ramirez, Luis Muedas y Leonardo Román
email: pulsobursatil@ulima.edu.pe

RANKING ACCIONES LIMA

Código	Moneda	Precio	1 D*	5 D*	1 M*	YTD*	Frecuencia	Volumen	Beta	Rentabilidad por Dividendos (%)	Precio-Beneficio	Capitalización Bursátil (M US\$)	Sector	Participación Índice
ALICORCLM	S/.	6.74	0.90%	3.69%	7.84%	4.20%	5.00%	3,004,215	0.60	4.16	11.11	299,628	Industrial	-16.76%
BACKUS1LM	S/.	23.90	-0.42%	1.70%	3.91%	2.59%	90.00%	187	0.36	7.19	0.00	31,412	Industriales	-19.37%
BAP	US\$	171.99	0.65%	0.86%	14.21%	26.78%	90.00%	182,286	1.15	3.96	9.12	59,573,861	Diversas	4.47%
BVN	S/.	1.73	0.00%	0.58%	8.81%	19.46%	85.00%	38,863	0.76	6.78	0.00	12,660	Bancos y Financieras	-7.65%
CASAGRCLM	S/.	1.73	0.00%	0.58%	8.81%	19.46%	85.00%	38,863	0.76	6.78	0.00	12,660	Bancos y Financieras	-7.65%
BBVACIPELM	US\$	171.99	0.65%	0.86%	14.21%	26.78%	90.00%	182,286	1.15	3.96	9.12	59,573,861	Diversas	4.47%
CORAREILM	S/.	1.15	0.00%	1.77%	19.79%	-15.90%	80.00%	77,170	0.84	1.78	0.00	15,146	Industriales	-28.50%
CPACK	US\$	5.74	2.57%	6.77%	12.85%	11.28%	90.00%	1,211	0.53	9.21	45.49	14,877	Industriales	-15.29%
CYBERDECLM	US\$	39.01	0.00%	0.80%	-2.48%	40.32%	85.00%	1,450	1.02	5.49	12.90	87,340	Mineras	8.70%
ENGEPECLM	S/.	2.10	0.00%	-1.87%	-8.70%	-30.27%	90.00%	15,557	0.62	11.11	5.50	166,828	Servicios Públicos	-54.32%
ENDISPECLM	US\$	39.01	0.00%	0.80%	-2.48%	40.32%	85.00%	1,450	1.02	5.49	12.90	87,340	Mineras	8.70%
FERRERCLM	S/.	3.05	0.00%	1.67%	8.93%	50.67%	90.00%	3,061,424	0.89	8.06	0.00	544,354	Diversas	20.49%
AEZACCLM	S/.	0.79	0.00%	0.00%	43.64%	-2.69%	65.00%	8,273	0.67	0.00	8.08	837,148	Diversas	-6.47%
IFS	US\$	28.44	4.18%	-4.40%	25.01%	21.02%	90.00%	290,717	1.14	4.32	8.36	22,760,208	Diversas	-10.75%
INRETC1LM	US\$	35.90	0.28%	-0.28%	0.56%	11.60%	80.00%	1,847	0.66	2.31	15.05	892,318	Diversas	-17.43%
LUSURCLM	S/.	15.74	0.00%	0.45%	0.13%	12.04%	85.00%	896	0.49	6.72	0.00	10,585	Servicios Públicos	-11.12%
MINSURILM	S/.	4.20	0.00%	-0.47%	2.44%	25.61%	90.00%	18,874	0.94	5.39	20.12	265	Mineras	-5.33%
SCOX	US\$	81.24	0.47%	-0.96%	1.02%	34.53%	90.00%	596,906	1.28	3.96	22.83	87,319,095	Mineras	-14.52%
SIDERCLM	S/.	1.45	-2.68%	5.07%	12.40%	-3.19%	85.00%	87,360	0.69	13.01	0.00	7,212	Industriales	-23.03%
UNACMCLM	S/.	2.75	0.00%	0.36%	-0.08%	11.16%	10.00%	0	-0.02	4.16	0.00	1,918	Diversas	-3.69%
VOICABCLM	S/.	2.75	0.00%	0.36%	-0.08%	11.16%	10.00%	0	-0.02	4.16	0.00	1,918	Diversas	-3.69%
BROCALCLM	S/.	1.73	0.00%	0.58%	8.81%	19.46%	85.00%	38,863	0.76	6.78	0.00	12,660	Bancos y Financieras	-7.65%
CORARECLM	S/.	1.73	0.00%	0.58%	8.81%	19.46%	85.00%	38,863	0.76	6.78	0.00	12,660	Bancos y Financieras	-7.65%
ENGIECLM	S/.	3.90	0.00%	-1.02%	6.85%	-42.00%	90.00%	31,773	0.83	3.32	19.50	7,375	Servicios Públicos	-76.69%
GBVIACCLM	S/.	0.79	0.00%	0.00%	43.64%	-2.69%	65.00%	8,273	0.67	0.00	8.08	837,148	Diversas	-6.47%

Cantidad de Acciones: 25
Fuente: Refinitiv

Subieron
Bajaron
Mantuvieron

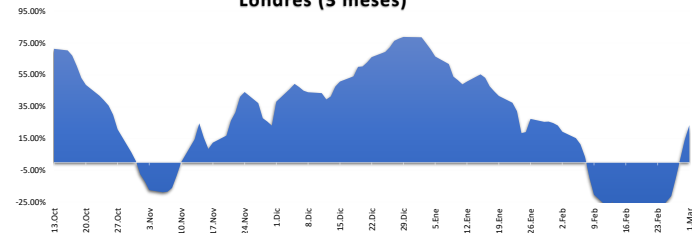
** PER se utiliza en el mercado de valores y moneda original del instrumento
*Leyenda: Variación 1D: 1 Día; 5D: 5 Días; 1M: 1 Mes; YTD: Var. % a la fecha

Índices Sectoriales

	Cierre	1 D*	5 D*	1 M*	YTD*	Beta
	0.00	#IVALOR!	#IVALOR!	#IVALOR!	#IVALOR!	#IVALOR!
S&P/BVL Industrial Index	294.24	0.00%	#IVALOR!	0.00%	0.00%	0.00
S&P/BVL Financials Index	1,254.09	0.00%	0.00%	0.00%	0.00%	imeter [SECUF] 0.00
S&P/BVL Construction Index	257.24	0.00%	0.00%	0.00%	0.00%	imeter [SECUF] 0.00
S&P/BVL Public Services Index	1,042.44	0.00%	0.00%	0.00%	0.00%	imeter [SECUF] 0.00
S&P/BVL Mining Index	565.03	0.00%	0.00%	0.00%	0.00%	imeter [SECUF] 0.00
S&P/BVL Electric Utilities Index	1,017.68	0.00%	0.00%	0.00%	0.00%	imeter [SECUF] 0.00

*Leyenda: Variación 1D: 1 Día; 5D: 5 Días; 1M: 1 Mes; YTD: Var. % a la fecha
#N/A Mandatory parameter [SECURITY] cannot be empty
#N/A Mandatory parameter [SECURITY] cannot be empty
#N/A Mandatory parameter [SECURITY] cannot be empty

Correlación Rend. Índice Minero vs Índice de Metales de Londres (3 meses)



Fuente: Refinitiv

Rating Crédito Latinoamérica

CLASIFICACIONES DE RIESGO

País	Moody/s	Fitch	S&P
Perú	A	BBB	BBB
México	A+	BBB-	BBB
Venezuela	WR	WD	NR
Brazil	BBB	BB	BB
Colombia	BB+	BB+	BB+
Chile	AA-	A-	A
Argentina	CCC	WD	CCC-
Panamá	WD	BBB-	BBB

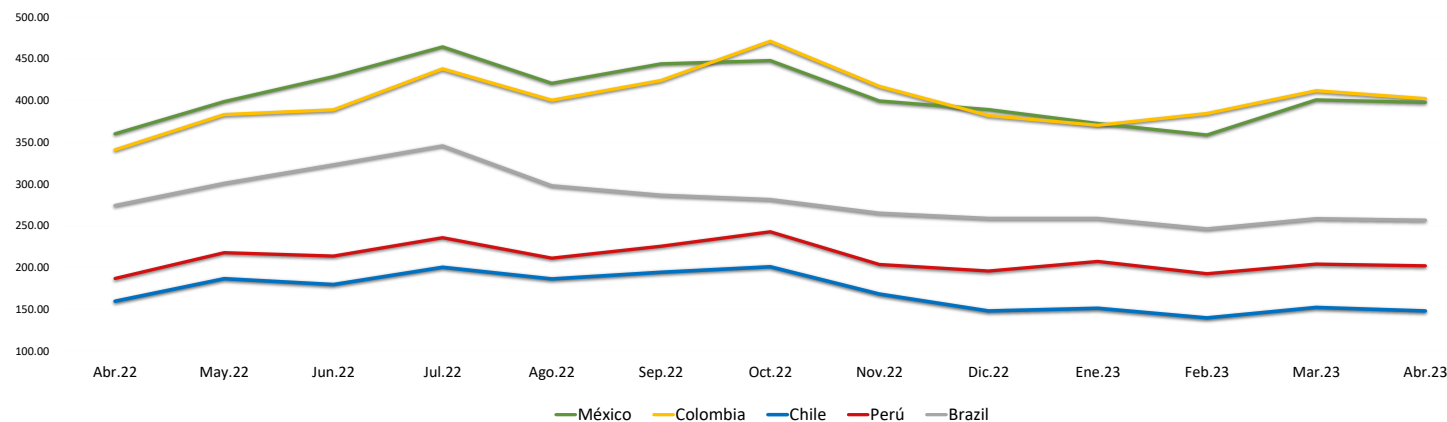
Fuente: Refinitiv, Bloomberg

Leyenda

	Moody/s	Fitch	S&P
Prima	Aaa	AAA	AAA
Alto Grado	Aa1	AA+	AA+
	Aa2	AA	AA
	Aa3	AA-	AA-
Grado Alto Medio	A1	A+	A+
	A2	A	A
	A3	A-	A-
Grado Bajo Medio	Baa1	BBB+	BBB+
	Baa2	BBB	BBB
	Baa3	BBB-	BBB-
Sin Grado de Inversión Especulativo	Ba1	BB+	BB+
	Ba2	BB	BB
	Ba3	BB-	BB-
Altamente Especulativo	B1	B+	B+
	B2	B	B
	B3	B-	B-
Riesgo Sustancial	Caa1	CCC+	CCC+
	Caa2	CCC	CCC
	Caa3	CCC-	CCC-
Extremadamente Especulativo	Ca	CC	CC
		C	
Poca esperanzas de Pago		RD	SD
Impago	C	DDD	D
		DD	
Sin Clasificar		D	
	WR		NR

Fuente: Refinitiv, Bloomberg

Riesgo País Latinoamérica (pbs)



	Abr.22	May.22	Jun.22	Jul.22	Ago.22	Sep.22	Oct.22	Nov.22	Dic.22	Ene.23	Feb.23	Mar.23	Abr.23
Perú	186.67	217.55	213.55	235.43	211.00	225.27	242.59	203.41	195.50	207.05	192.30	203.83	201.90
Brazil	274.06	300.64	322.82	345.48	297.70	286.56	281.30	264.90	258.64	258.64	246.10	258.35	256.55
Chile	159.44	186.32	179.32	200.10	186.09	194.05	200.69	167.97	147.82	150.95	139.45	152.00	147.75
Colombia	340.78	383.05	388.73	437.86	400.26	423.83	470.84	416.81	381.77	370.18	384.35	411.61	402.15
México	360.00	398.59	428.41	464.10	420.43	443.77	447.72	399.31	389.00	372.32	358.55	400.70	397.60

Fuente: BCPR