

LATINOAMERICA

Lima, 04 de Marzo de 2024

Perú: El índice General de la BVL finalizó la sesión de hoy con un resultado positivo de +1.08%. El índice mantiene una tendencia positiva acumulada anual de +10.31% en moneda local y una tendencia acumulada positiva de +8.42% en moneda ajustada en dólares. Con respecto al S&P/BVL Perú SEL varió en +0.92% mientras que el S&P/BVL LIMA 25 en +0.79%. El spot PEN alcanzó S/3.7700. Titular: Pan American Silver va tras más áreas de concesión minera en la región Lima

Chile: El índice IPSA culminó el día con un retorno negativo -2.17%. Los sectores más perjudicados de la jornada fueron Consumo discrecional (-3.98%) y Industria (-3.95%). Las acciones con peor desempeño fueron Sociedad Química y Minera de C (-5.58%) y Falabella SA (-4.23%). Titular: Sondeo del Banco Central: expectativas de inflación de los empresarios continúan reduciéndose, pero preocupa el alza del dólar.

Colombia: El índice COLCAP concluyó la sesión con un retorno positivo de +0.17%. Los sectores más beneficiados de la jornada fueron Materiales (+3.55%) y Servicios públicos (+1.51%). Las acciones con mejor desempeño fueron Grupo de Inversiones Suramerica (+4.92%) y Cementos Argos SA(+4.00%). Titular: Pronósticos económicos: cómo quedaría la inflación en el segundo mes del año

México: El índice IPC cerró el día en terreno negativo de -0.13%. Los sectores menos beneficiados de la jornada fueron el Industrial (-1.41%) y Bienes de consumo básico (-0.67%). Las acciones con peor desempeño fueron Ollamani SAB (-4.51%) y Grupo Aeroportuario del Pacífico (-3.38%). Titular: 'Golpe' a las finanzas: Ingresos petroleros y tributarios quedan 29 mil mdp debajo a lo previsto en enero

Brasil: El índice IBOVESPA cerró el día en terreno negativo de -0.65%. Los sectores más afectados de la jornada fueron Salud (-2.53%) y Servicios de comunicación (-2.23%). Las acciones con peor desempeño fueron Cia. Brasileira de Distribuição (-7.22%) y Pet Center Comercio e Particip (-5.73%). Titular: Ibovespa fecha em queda, com foco no exterior. Dólar fecha a R\$ 4,94

Renta Variable

Más Subieron	Bolsa	Mon.	Precio	▲ %
INDUSTRIAS PENOL	MEX	MXN	221.86	4.91%
FALABELLA SA	SGO	CLP	2,140.00	4.39%
CENCOSUD SA	SGO	CLP	1,625.00	4.03%
GRUPO FIN INB-O	MEX	MXN	48.65	3.64%
GRUPO CARSO-A1	MEX	MXN	163.79	3.49%

Fuente: Refinitiv

Más Bajaron	Bolsa	Mon.	Precio	▼ %
AMERICA MC NYQ	NYQ	USD	18	-2.82%
FOMENTO ECON-UBD	MEX	MXN	229	-2.70%
CONCHATOR SGO	SGO	CLP	990	-2.56%
CEMENTOS ARGOS	COL	COP	6,420	-2.43%
KIMBERLY-CL MEX	MEX	MXN	37	-2.37%

Fuente: Refinitiv

Por Monto Negociado	Bolsa	Monto (US\$)
WALMART DE MEXIC	MEX	112,535.10
CEMEX SAB-CPO	MEX	49,196.71
GRUPO F BANORT-O	MEX	44,546.66
AMERICA MOVIL-L	NYQ	32,953.42
FOMENTO ECON-UBD	MEX	30,715.85

Fuente: Refinitiv

Por Volumen	Bolsa	Volumen
ENEL CHILE SA	SGO	126,767,659.00
BANCO DE CHILE	SGO	102,939,634.00
CEMEX SAB-CPO	MEX	63,512,580.00
BANCO SANTANDER	SGO	63,492,784.00
ENEL AMERICAS SA	SGO	30,077,836.00

Fuente: Refinitiv

ETFs

	Mon.	Cierre	1 D	5 D	1 M	YTD	Bolsa
ISHARES MSCI ALL PERU CAPPED	USD	USD	USD	USD	USD	CAD	USD
ISHARES MSCI CHILE CAPPED	USD	25.60	-3.32%	2.94%	-1.16%	7.61%	BTQ
GLOBAL X MSCI COLOMBIA	USD	23.31	0.34%	0.47%	-1.77%	16.32%	PCQ
ISHARES MSCI MEXICO CAPPED	USD	170.23	-0.17%	-0.16%	1.77%	45.26%	LSE
ISHARES MSCI EMERGING MARKETS	USD	40.39	-0.22%	-0.07%	6.15%	14.91%	PCQ
VANGUARD FTSE EMERGING MARKETS	CAD	33.79	-0.24%	0.42%	6.09%	11.89%	TOR
ISHARES CORE MSCI EMERGING MARKETS	USD	50.80	-0.33%	-0.10%	5.79%	17.27%	PCQ
ISHARES JP MORGAN EMERGING MARKETS BONDS	USD	88.35	-0.09%	0.51%	0.91%	12.94%	NMQ
MORGAN STANLEY EMERGING MARKETS DOMESTIC	USD	4.69	0.00%	0.21%	-0.21%	18.43%	NYQ
ISHARES MSCI BRAZIL ETF	USD	32.99	-0.63%	-0.90%	2.01%	5.53%	PCQ

Fuente: Refinitiv

Principales índices

	Cierre	1 D	5 D	1 M	YTD	15360.286
▼ IPSA (Chile)	6,340.77	-2.17%	2.13%	7.09%	24.25%	113,565
▼ IGPA (Chile)	32,147.20	-2.12%	2.21%	6.89%	16.81%	137,986
▼ COLSC (Colombia)	819.12	-0.81%	1.00%	-3.45%	-12.29%	3,011
▲ COLCAP (Colombia)	1,288.59	0.17%	-0.22%	1.38%	10.29%	66,095
▲ S&P/BVL LIMA (Peru)	28,637.57	1.08%	0.10%	8.88%	42.64%	121,402
▲ S&P/BVL SEL (Peru)	754.53	0.92%	-0.37%	9.86%	42.23%	103,278
▲ S&P/BVL LIMA 25	36,853.59	0.79%	0.32%	8.94%	29.42%	119,859
▼ IPC (México)	55,462.49	-0.13%	-1.30%	1.35%	19.99%	420,989
▼ IBOVESPA (Brazil)	128,340.54	-0.7%	-1.0%	1.4%	13.0%	733,602

*Leyenda: Variación 1D: 1 Día; 5D: 5 Días; 1M: 1 Mes; YTD: Var. % a la fecha
Fuente: Refinitiv, Bloomberg

Monedas

	Precio	1 D*	5 D*	1 M*	YTD*
Sol (PEN)	3.76	0.00%	-0.64%	0.92%	-5.18%
▲ Peso Chileno (CLP)	974.12	0.00%	-1.39%	7.16%	0.28%
▲ Peso Colombiano (COP)	3,942.21	0.00%	-0.33%	0.84%	-16.64%
▲ Peso Mexicano (MXN)	16.95	-0.08%	-0.87%	-1.32%	-15.18%
▼ Real Brasileiro (BRL)	4.95	0.00%	-0.68%	-0.87%	-6.34%

*Leyenda: Variación 1D: 1 Día; 5D: 5 Días; 1M: 1 Mes; YTD: Var. % a la fecha
Fuente: Refinitiv

Renta Fija

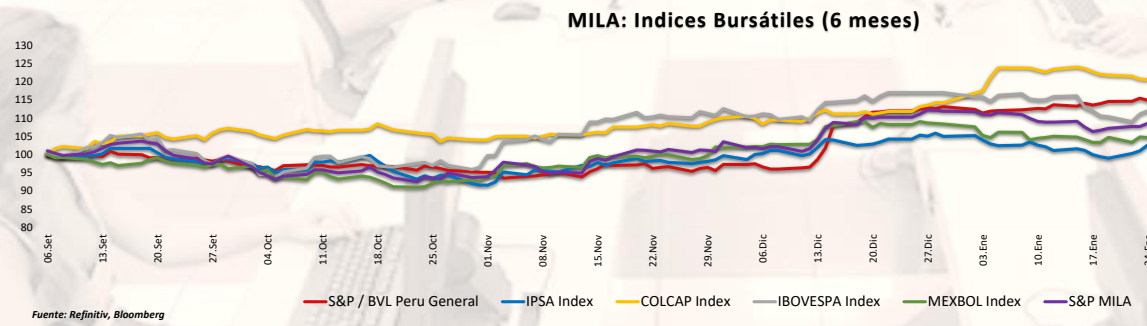
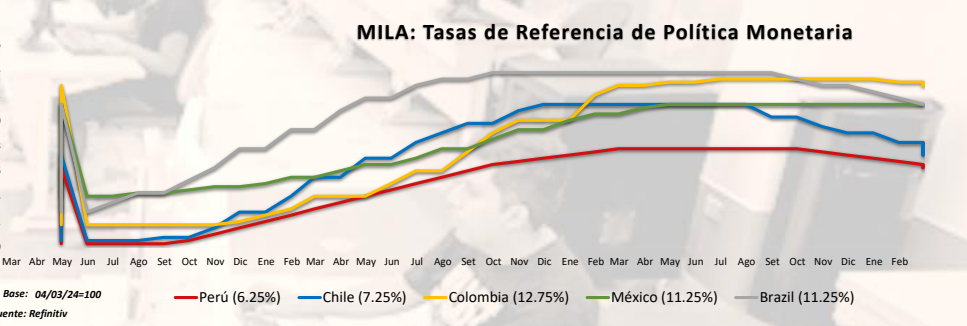
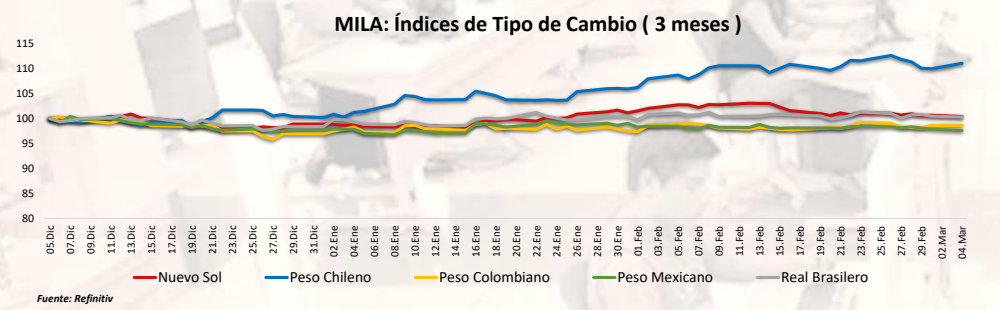
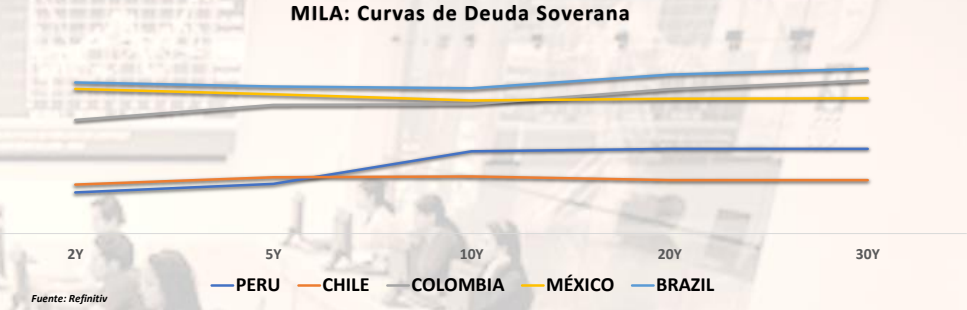
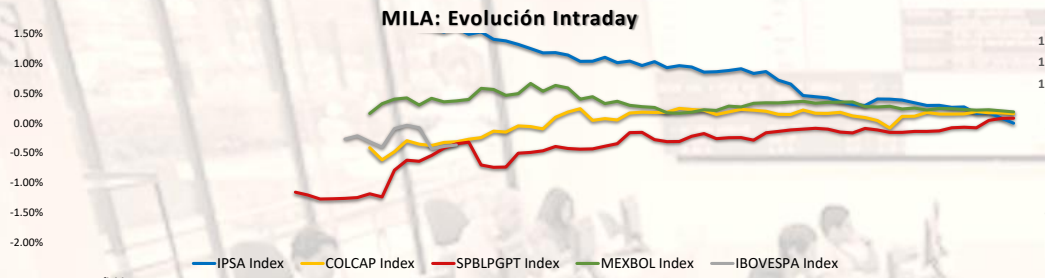
Instrumento	Moneda	Precio	Bid Yield (%)	Ask Yield (%)	Duración
PERU 7.35 07/21/25	USD	USD	USD	USD	USD
PERU 4.125 08/25/27	USD	4.92	97.55	477.4%	3.33
PERU 8.75 11/21/33	USD	5.60	124.14	545.3%	7.06
PERU 6.55 03/14/37	USD	5.56	108.59	551.2%	8.40
PERU 5.625 11/18/2050	USD	5.60	100.47	553.7%	14.07
CHILE 2.45 01/31/31	USD	4.79	86.04	476.1%	6.37
CHILE 3.125 01/21/26	USD	4.60	97.44	442.1%	1.93
CHILE 3.625 10/30/42	USD	5.47	79.19	535.2%	12.92
COLOM 11.85 03/09/28	USD	7.05	117.36	687.9%	3.34
COLOM 10.375 01/28/33	USD	7.45	119.09	702.9%	6.11
COLOM 7.375 09/18/37	USD	7.32	100.27	722.5%	8.65
COLOM 6.125 01/18/41	USD	7.45	87.53	731.5%	10.00
MEX 4 10/02/23	MXV	4.54	88.58	443.7%	7.13
MEX5.55 01/45	USD	6.17	93.02	609.6%	11.98

Fuente: Refinitiv

Coordinador Laboratorio de Mercado de Capitales: MS Javier Penny Pestana

Apoyo: Alfonso Ramirez, Luis Muedas y Leonardo Román

email: pulsobursatil@ulima.edu.pe



Coordinador Laboratorio de Mercado de Capitales: MS Javier Penny Pestana
Apoyo: Alfonso Ramírez, Luis Muedas and Leonardo Román
email: pulsobursatil@ulima.edu.pe

MUNDO

Estados Unidos:

El mercado estadounidense cerró con rendimientos negativos. El DOW JONES terminó en rojo, debido a que Apple perdió un 2.5% después de que la Comisión Europea impusiera una multa de €1.8 mil millones por sus prácticas injustas en la App Store con los servicios de transmisión de música. El índice S&P 500 también terminó con rendimiento negativo, este cayó un 0.4% después de alcanzar un nuevo récord el viernes. Los inversores están observando de cerca las publicaciones de datos económicos de esta semana, como el informe de empleo y el ISM Services PMI, para evaluar la salud de la economía estadounidense. Además, se espera que el testimonio próximo del presidente de la Reserva Federal, Powell, ante el Congreso, proporcione información sobre la dirección de la política monetaria del banco central. Por último, el índice NASDAQ finalizó el día a la baja, las pérdidas se limitaron por una ganancia del 3.6% en las acciones de Nvidia después de que su capitalización de mercado superara los \$2 billones por primera vez en la sesión anterior. Coinbase y MicroStrategy aumentaron un 11.4% y un 23.6%, respectivamente, después de que Bitcoin subiera un 7.4% a \$67,500, poniendo su máximo histórico de alrededor de \$69,000 a la vista. De este modo, DOW JONES -0.25%, S&P 500 -0.12%, NASDAQ -0.41% terminaron con rendimientos negativos.

Europa:

Los principales índices europeos terminaron la sesión del lunes con rendimientos negativos. El índice paneuropeo STOXX 600 cerró en negativo, mientras los inversores esperaban la decisión del Banco Central Europeo sobre las tasas de interés. A pesar de la moderada inflación, se espera que el banco mantenga las tasas estables. El mercado inglés, reflejado en el FTSE 100 cerró con un rendimiento negativo, con caídas significativas en los sectores de automóviles y bienes personales, ambos cayendo más del 1.5%. Las acciones de petróleo y gas bajaron un 1% tras la extensión de los recortes de producción de la OPEP+ hasta junio. Otros actores principales también vieron pérdidas, incluyendo a Shell, AstraZeneca y H5BC Holdings. Por otro lado, el mercado alemán reflejado en el índice DAX cerró en terreno negativo, Vonk Industries pronosticó una débil recuperación en 2024 y planea recortar hasta 2,000 empleos. Henkel espera un crecimiento de ventas del 2 al 4% en 2024, y Delivery Hero anunció medidas de financiamiento bien recibidas. El principal índice de la bolsa de París terminó la sesión en positivo, con BNP paribas como el principal ganador del día +2.17%, seguidos por Thales +1.77% y Airbus +1.61%. De este modo, FTSE 100 -0.55%; CAC 40 +0.28%; DAX -0.11%; STOXX 600 -0.03% terminaron con niveles mayormente negativos.

Asia:

Los principales índices asiáticos empezaron la semana con rendimientos en su mayoría positivos. El mercado chino concluyó con resultados positivos, mientras los inversores se preparaban para una reunión anual clave de altos funcionarios chinos esta semana. Las reuniones de las "Dos Sesiones", que comenzaron hoy, se refieren a la reunión anual simultánea de la Asamblea Popular Nacional y la Conferencia Consultiva Política del Pueblo Chino. En Hong Kong, el mercado cerró en verde ya que los inversores se mostraron cautelosos ante las cifras del comercio chino para el periodo enero-febrero y la lectura del PMI de servicios de Caixin a finales de esta semana. La vigilancia también aumentó antes de la sesión plenaria anual que comenzará el martes en China, en la que se espera que los funcionarios esbozen su estrategia para un cambio de rumbo económico y ofrezcan proyecciones del objetivo de crecimiento del PIB este año, tras un turbulento 2023 en el que la economía tuvo que hacer frente a múltiples vientos en contra tanto en el interior como en el exterior. El mercado surcoreano tuvo resultados positivos, en un contexto en el que su PMI manufacturero S&P Global se situara en 50.7 en febrero de 2024, manteniéndose expansivo por segundo periodo consecutivo, pero más lento en comparación con el 51.2 del mes anterior. El índice Nikkei japonés terminó en positivo, impulsado por los sólidos beneficios empresariales y el entusiasmo por la inteligencia artificial, así como por las expectativas de que los principales bancos centrales pasen a recortar los tipos de interés este año. El mercado australiano también terminó con pérdidas, ya que los inversores se mostraron cautelosos antes de una oleada de datos en Australia esta semana que podrían proporcionar pistas sobre la economía y la senda de la política monetaria. Así, NIKKEI +0.50%; HANG SENG +0.04%; CSI 300 -0.09%; S&P/ASX 200 -0.13%; KOSPI +1.21%, SHANGHAI COMPOSITE +0.41% cerraron con rendimientos en su mayoría positivos.

ETFs

	Mon.	Cierre	1 D	5 D	1 M	YTD	Bolsa
SPDR S&P 500 ETF TRUST	USD	512.30	-0.11%	1.25%	5.97%	8.39%	PCQ
ISHARES MSCI EMERGING MARKETS ETF	USD	40.39	-0.22%	-0.07%	6.15%	1.64%	PCQ
ISHARES IBOXX \$ HIGH YIELD CORPORATE BOND ETF	USD	77.16	-0.03%	0.08%	-0.09%	0.04%	PCQ
FINANCIAL SELECT SECTOR SPDR FUND	USD	40.39	0.25%	0.72%	5.98%	6.97%	PCQ
VANECK GOLD MINERS ETF	USD	28.51	4.32%	8.61%	3.30%	-6.71%	PCQ
ISHARES RUSSELL 2000 ETF	USD	205.70	-0.09%	2.26%	4.66%	3.10%	PCQ
SPDR GOLD SHARES	USD	196.01	1.62%	4.15%	4.70%	2.77%	PCQ
ISHARES 20+ YEAR TREASURY BOND ETF	USD	94.09	-0.40%	0.53%	-0.59%	-4.29%	NMQ
INVESCO QQQ TRUST SERIES 1	USD	444.02	-0.36%	1.71%	5.29%	10.29%	NMQ
ISHARES BIOTECHNOLOGY ETF	USD	138.51	-0.93%	-0.47%	2.13%	0.32%	NMQ
ENERGY SELECT SECTOR SPDR FUND	USD	86.21	-1.07%	-0.06%	7.13%	1.73%	PCQ
PROSHARES ULTRA VIX ST FUTURES ETF	USD	6.77	0.00%	-2.03%	-10.69%	-19.69%	BTQ
UNITED STATES OIL ETF	USD	74.01	-1.27%	1.68%	6.20%	12.53%	PCQ
ISHARES MSCI BRAZIL ETF	USD	32.99	-0.63%	-0.90%	2.01%	-4.02%	PCQ
SPDR S&P OIL & GAS EXP & PRODUCTION ETF	USD	140.83	-1.02%	1.00%	9.14%	2.09%	PCQ
UTILITIES SELECT SECTOR SPDR FUND	USD	62.76	1.69%	3.33%	3.44%	-2.32%	PCQ
ISHARES US REAL ESTATE ETF	USD	90.43	0.97%	4.21%	1.86%	-1.94%	PCQ
SPDR S&P BIOTECH ETF	USD	100.73	-0.79%	3.48%	13.17%	11.64%	PCQ
ISHARES IBOXX \$ INVESTMENT GRADE CORP BOND ETF	USD	107.72	-0.19%	0.00%	-1.44%	-1.99%	PCQ
ISHARES JP MORGAN USD EMERGING MARKETS BOND ETF	USD	88.35	-0.09%	0.51%	0.91%	0.19%	NMQ
REAL ESTATE SELECT SECT SPDR FUND	USD	39.99	1.14%	4.47%	2.85%	-1.09%	PCQ
ISHARES CHINA LARGE-CAP ETF	USD	23.39	-2.22%	-2.17%	10.64%	0.65%	PCQ
CONSUMER STAPLES SPDR FUND	USD	74.52	0.08%	0.05%	3.93%	2.31%	PCQ
VANECK JUNIOR GOLD MINERS ETF	USD	34.75	4.54%	8.83%	3.39%	-6.64%	PCQ
SPDR BLOOMBERG HIGH YIELD BOND ETF	USD	94.45	0.04%	0.04%	-0.10%	0.01%	PCQ
VANGUARD REAL ESTATE INDEX FUND ETF	USD	87.38	0.94%	4.17%	1.71%	-1.95%	PCQ
DIREXION DAILY GOLD MINERS INDEX BULL 2X SHARES	USD	28.47	8.91%	17.69%	4.29%	-16.04%	PCQ
PROSHARES ULTRASHORT 20+ YEAR TREASURY	USD	33.43	0.84%	-1.59%	0.84%	9.21%	PCQ
ISHARES MSCI EAFE ETF	USD	77.80	-0.26%	0.66%	4.91%	4.42%	PCQ
ISHARES PREFERRED AND INCOME SECURITIES ETF	USD	31.83	-0.34%	-0.73%	0.68%	2.17%	NMQ
WISDOMTREE JAPAN HEDGED EQUITY ETF	USD	104.73	-0.32%	1.30%	9.06%	18.98%	PCQ
GRAYSCALE BITCOIN TRUST (BTC)	USD	60.38	7.29%	24.16%	68.57%	63.85%	PCQ

Fuente: Refinitiv

Principales índices

	Cierre	1 D	5 D	1 M	YTD	Cap. Burs. (US\$ Mill.)
▼ Dow Jones (EEUU)	38,989.83	-0.25%	-0.20%	2.60%	29.17%	14,192
▼ Standard & Poor's 500 (EEUU)	5,130.95	-0.12%	1.21%	5.78%	39.51%	44,793
▲ NASDAQ Composite (EEUU)	16,207.51	#####	#####	1597625.10%	#####	15,360
▲ Stoxx EUROPE 600 (Europa)	497.41	4.26%	0.40%	5.19%	24.83%	583,852,887
▲ DAX (Alemania)	32.10	4.77%	1.52%	5.91%	48.54%	464
▲ FTSE 100 (Reino Unido)	7,640.33	1.50%	-0.57%	2.04%	10.41%	542
▲ CAC 40 (Francia)	7,956.41	6.72%	0.34%	7.33%	31.71%	2,555,775
▲ IBEX 35 (España)	10,069.80	0.96%	-0.68%	1.02%	33.25%	912,691
▲ MSCI AC Asia Pacific Index	504.92	0.00%	-4.11%	1.88%	13.71%	22,768
▲ HANG SENG (Hong kong)	16,595.97	4.38%	-0.23%	10.93%	-0.10%	19,422
▲ SHANGHAI SE Comp. (China)	3,039.31	7.75%	2.09%	10.27%	-1.48%	64,164,469
▲ NIKKEI 225 (Japón)	40,109.23	0.50%	2.23%	9.75%	49.80%	705,387
▲ S&P / ASX 200 (Australia)	7,735.80	2.88%	1.08%	3.47%	16.08%	36,518
▲ KOSPI (Corea del Sur)	2,674.27	8.28%	1.03%	8.52%	20.48%	9,530,227

*Leyenda: Variación 1D: 1 Día; 5D: 5 Días; 1M: 1 Mes; YTD: Var. % a la fecha

Fuente: Refinitiv, Bloomberg

Retorno Variable

Estados Unidos (Acciones del SPX Index)

Más Subieron	Mon.	Precio	▲ %	Bolsa
THE TRAVELERS /d	USD	207.64	4.68%	NYQ
ST STREET CP/d	USD	77.545	4.35%	NYQ
PAYPAL HOLDI/d	USD	64.51	3.90%	NSQ
TEXAS INSTRUME/d	USD	173.09	3.70%	NSQ
QUALCOMM INC/d	USD	150.17	3.36%	NSQ

Fuente: Refinitiv

Más Bajaron	Mon.	Precio	▼ %	Bolsa
SVB FINL GRP O/d	USD	0.11	-31.25%	PNK
LUMEN TCHNLG O/d	USD	1.34	-6.94%	NYQ
ENPHASE ENRGY/d	USD	102.25	-4.13%	NMQ
FIRST SOLAR/d	USD	141.49	-4.04%	NSQ
ALBEMARLE/d	USD	113.96	-3.42%	NYQ

Fuente: Refinitiv

Europa (Acciones del STOXX EUROPE 600)

Más Subieron	Mon.	Precio	▲ %	Bolsa
MISFRESH LTD D/d	USD	0.586	10.36%	NMQ
GENIUS GROUP O/d	USD	1.0234	10.35%	ASQ
C3AI INC A ORD/d	USD	35.32	9.49%	NYQ
INDIVIOR/d	GBP	1590	7.80%	LSE
DXN SMCDN 3X B/d	USD	12.3	4.95%	PCQ

Fuente: Refinitiv

Más Bajaron	Mon.	Precio	▼ %	Bolsa
RED 5/d	AUD	0.145	-9.38%	ASX
DGTL MD SL A O/d	USD	0.3801	-9.15%	NYQ
NORTHGOLD/d	SEK	6.25	-8.36%	STO
MANILA BULLETT/d	PHP	0.29	-7.94%	PHS
SAFEHOLD INC O/d	USD	25.01	-6.33%	NYQ

Fuente: Refinitiv

Monedas

	Precio	1 D*	5 D*	1 M*	YTD*
▲ Euro	1.0854	0.00%	0.06%	-0.25%	10.33%
▲ Yen	150.51	0.00%	-0.12%	1.63%	0.99%
▲ Yuan	7.1987	0.00%	0.02%	0.09%	0.06%
▲ Won Coreano	1330.98	0.01%	-0.07%	-0.60%	-6.97%
▲ Libra Esterlina	1.269	0.00%	0.06%	-0.13%	11.78%
▼ Dólar de Hong Kong	7.8245	0.00%	0.01%	0.09%	-0.32%
▼ Dólar Australiano	0.6506	-0.08%	-0.52%	-0.97%	3.43%

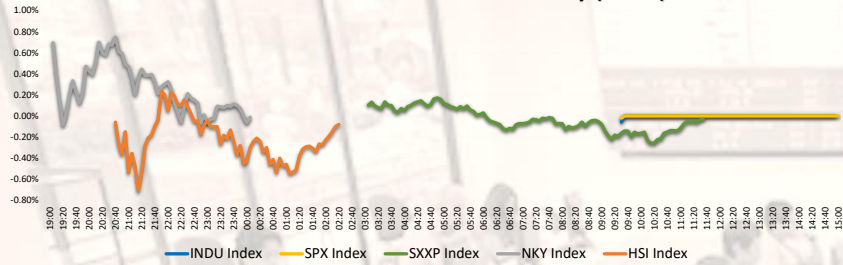
*Leyenda: Variación 1D: 1 Día; 5D: 5 Días; 1M: 1 Mes; YTD: Var. % a la fecha

Materias Primas

	Precio	1 D*	5 D*	1 M*	YTD*
Oro (US\$ Oz. T) (LME)	2114.166	-0.04%	4.11%	4.61%	28.14%
Plata (US\$ Oz. T) (LME)	23.8785	0.02%	6.06%	8.13%	27.83%
Cobre (US\$ TM) (LME)	8416	0.00%	0.65%	1.98%	10.12%
Zinc (US\$ TM) (LME)	2372.51	0.00%	-0.42%	-2.96%	-17.88%
Petroleo WTI (US\$ Barril) (NYM)	78.74	-1.54%	1.50%	5.48%	8.61%
Etano (US\$ TM) (LME)	26319	0.00%	1.82%	3.56%	33.99%
Piñono (US\$ TM) (LME)	2026.01	0.00%	-3.98%	-4.23%	-1.77%
Azúcar #11 (US\$ Libra) (NYB-ICE)	#N/A N/A	# VALOR!	# VALOR!	# VALOR!	# VALOR!
Cacao (US\$ TM) (NYB-ICE)	20.6	-2.32%	-7.04%	-9.49%	21.97%
Café Arábica (US\$ TM) (NYB-ICE)	6586	4.09%	0.44%	46.10%	192.71%

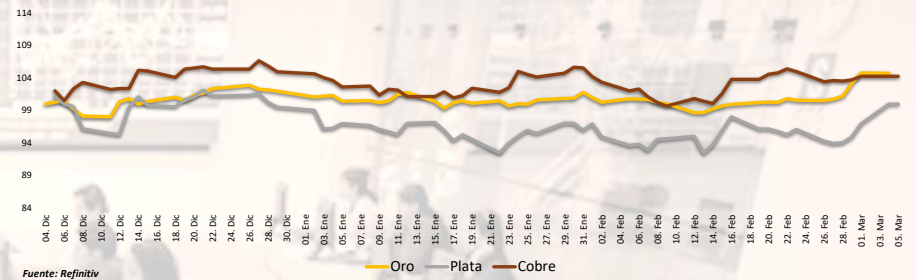
*Leyenda: Variación 1D: 1 Día; 5D: 5 Días; 1M: 1 Mes; YTD: Var. % a la fecha

Mercado Evolución Intraday (var %)



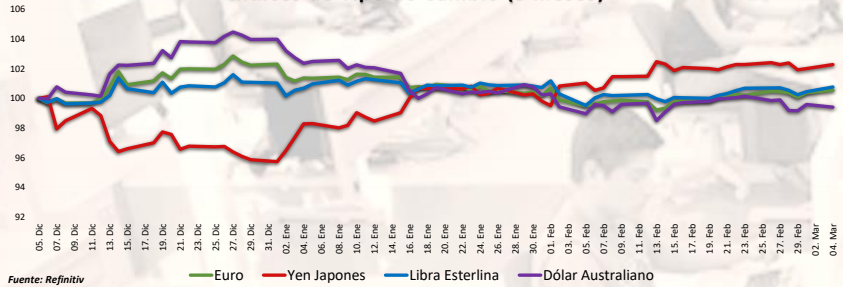
Fuente: Refinitiv, Bloomberg

Índices de Metales principales (3 meses)



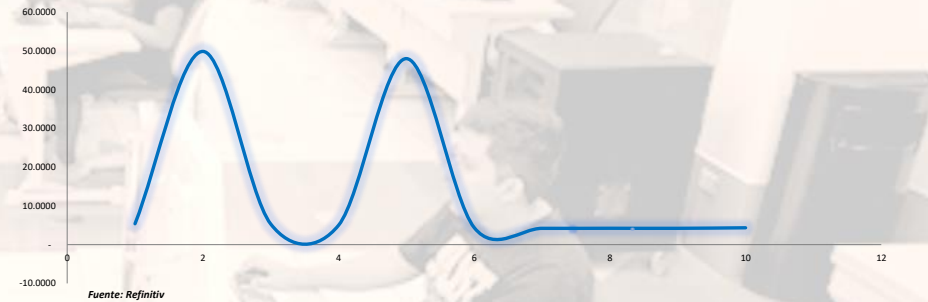
Fuente: Refinitiv

Índices de Tipo de Cambio (3 meses)



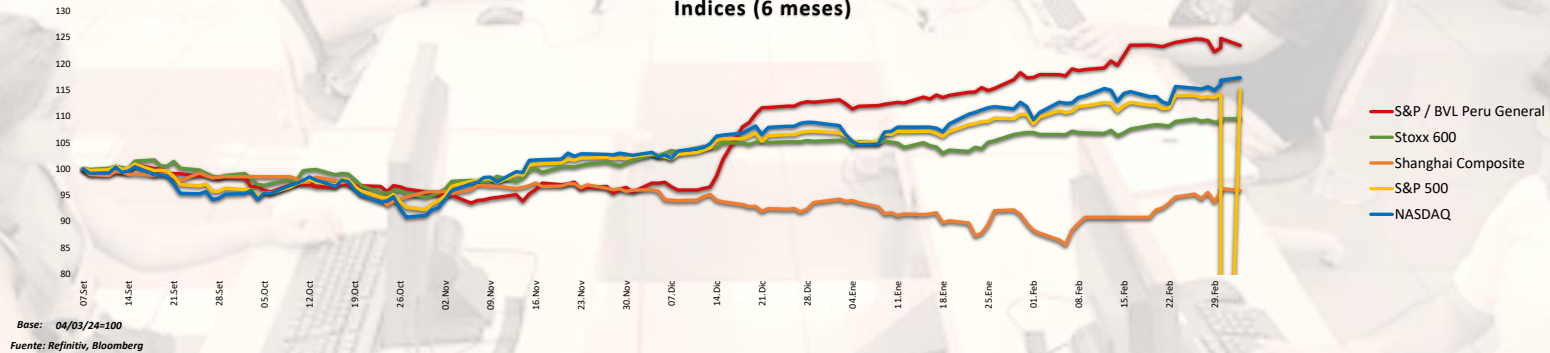
Fuente: Refinitiv

Curva de Rendimiento Bonos Tesoro EEUU (%)



Fuente: Refinitiv

Índices (6 meses)



Base: 04/03/24=100
Fuente: Refinitiv, Bloomberg

Coordinador Laboratorio de Mercado de Capitales: MS Javier Penny Pestana
Apoyo: Alfonso Ramirez, Luis Muedas y Leonardo Román
email: pulsobursatil@ulima.edu.pe

RANKING ACCIONES LIMA

Código	Moneda	Precio	1 D*	5 D*	1 M*	YTD*	Frecuencia	Volumen	Beta	Rentabilidad por Dividendos (%)	Precio-Beneficio	Capitalización Bursátil (M US\$)	Sector	Participación Índice
ALICORCLIM	S/.	6.85	1.03%	4.58%	7.37%	5.90%	5.00%	166,905	0.61	4.10	11.28	135,316	Industrial	-14.13%
BACKUSILIM	S/.	23.80	0.00%	1.28%	3.03%	2.16%	90.00%	5,023	0.35	7.19	0.00	4,678	Industriales	-19.37%
BAP	US\$	170.91	-0.58%	0.23%	13.70%	25.98%	90.00%	349,721	1.15	3.94	9.12	19,003,536	Diversas	0.73%
BVN	S/.	1.72	-0.58%	0.00%	9.55%	18.77%	85.00%	27,765	0.76	6.78	0.00	26,138	Bancos y Financieras	-5.60%
CASAGRCLIM	S/.	1.72	-0.58%	0.00%	9.55%	18.77%	85.00%	27,765	0.76	6.78	0.00	26,138	Bancos y Financieras	-5.60%
BBVACIPELIM	US\$	170.91	-0.58%	0.23%	13.70%	25.98%	90.00%	349,721	1.15	3.94	9.12	19,003,536	Diversas	0.73%
CORAREILIM	S/.	1.14	-0.87%	0.88%	16.33%	-16.63%	80.00%	50,125	0.84	1.78	0.00	12,838	Industriales	-28.50%
CPACK	US\$	5.76	-0.69%	2.86%	13.61%	11.59%	90.00%	2,675	0.53	9.28	46.82	15,023	Industriales	-13.37%
CYBERDECLIM	US\$	39.00	-0.03%	0.00%	-3.35%	40.29%	85.00%	2,239	1.02	5.49	12.90	135,923	Mineras	8.27%
ENGFECCLIM	S/.	2.10	0.00%	-1.87%	-6.67%	-30.27%	90.00%	298,823	0.62	10.55	5.50	22,774	Servicios Públicos	-53.24%
ENDISDECLIM	US\$	39.00	-0.03%	0.00%	-3.35%	40.29%	85.00%	2,239	1.02	5.49	12.90	135,923	Mineras	8.27%
FERRERCLIM	S/.	3.08	0.00%	0.98%	10.00%	52.16%	90.00%	673,402	0.90	7.98	0.00	42,140	Diversas	21.41%
AEZACLIM	S/.	0.80	1.27%	2.56%	42.86%	-1.46%	65.00%	4,017,480	0.66	0.00	8.08	19,416	Diversas	-6.15%
IFS	US\$	28.12	-1.09%	-7.01%	24.81%	19.66%	90.00%	826,039	1.14	4.15	8.61	2,174,934	Diversas	-8.54%
INRETCCLIM	US\$	36.00	0.28%	0.00%	-0.69%	11.91%	80.00%	24,922	0.66	2.31	15.09	71,136	Diversas	-16.46%
LUSURCLIM	S/.	16.00	1.65%	2.11%	1.78%	13.89%	85.00%	2,534	0.49	6.72	0.00	62,764	Servicios Públicos	-11.12%
MINSURILIM	S/.	4.28	1.90%	0.71%	2.15%	28.01%	90.00%	238	0.94	5.39	20.11	40,498	Mineras	-3.25%
SCOX	US\$	81.79	1.40%	2.31%	-0.21%	35.44%	90.00%	1,080,830	1.27	3.97	23.09	61,675,956	Mineras	-18.53%
SIDERCLIM	S/.	1.49	0.00%	4.93%	15.50%	-0.51%	85.00%	18,064	0.68	13.01	0.00	2,914	Industriales	-22.25%
UNACMCLIM	S/.	2.75	0.00%	0.73%	-0.08%	11.16%	10.00%	2,627	-0.02	4.16	0.00	1,918	Diversas	-3.69%
VOICABCLIM	S/.	2.75	0.00%	0.73%	-0.08%	11.16%	10.00%	2,627	-0.02	4.16	0.00	1,918	Diversas	-3.69%
BROCALCLIM	S/.	1.72	-0.58%	0.00%	9.55%	18.77%	85.00%	27,765	0.76	6.78	0.00	26,138	Bancos y Financieras	-5.60%
CORARECLIM	S/.	1.72	-0.58%	0.00%	9.55%	18.77%	85.00%	27,765	0.76	6.78	0.00	26,138	Bancos y Financieras	-5.60%
ENGIECLIM	S/.	3.99	2.31%	1.27%	9.32%	-0.66%	90.00%	7,122	0.83	3.32	19.50	3,211	Servicios Públicos	-76.31%
GBVIACLIM	S/.	0.80	1.27%	2.56%	42.86%	-1.46%	65.00%	4,017,480	0.66	0.00	8.08	19,416	Diversas	-6.15%

Cantidad de Acciones: 25
Fuente: Refinitiv

Subieron
Bajaron
Mantuvieron

** PER se utiliza en el mercado de valores y moneda original del instrumento
* Leyenda: Variación 1D: 1 Día; 5D: 5 Días; 1M: 1 Mes; YTD: Var. % a la fecha

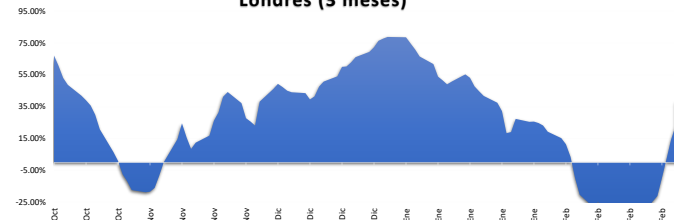
Índices Sectoriales

	Cierre	1 D*	5 D*	1 M*	YTD*	Beta
	0.00	#¡VALOR!	#¡VALOR!	#¡VALOR!	#¡VALOR!	#¡VALOR!
S&P/BVL Industrial Index	294.12	0.00%	#¡VALOR!	0.00%	0.00%	0.00
S&P/BVL Financials Index	1,257.96	0.00%	0.00%	0.00%	imeter [SECUF]	0.00
S&P/BVL Construction Index	255.42	0.00%	0.00%	0.00%	imeter [SECUF]	0.00
S&P/BVL Public Services Index	1,057.41	0.00%	0.00%	0.00%	imeter [SECUF]	0.00
S&P/BVL Mining Index	578.00	0.00%	0.00%	0.00%	imeter [SECUF]	0.00
S&P/BVL Electric Utilities Index	1,032.29	0.00%	0.00%	0.00%	imeter [SECUF]	0.00

* Leyenda: Variación 1D: 1 Día; 5D: 5 Días; 1M: 1 Mes; YTD: Var. % a la fecha
Fuente: Refinitiv

#N/A Mandatory parameter [SECURITY] cannot be empty
#N/A Mandatory parameter [SECURITY] cannot be empty
#N/A Mandatory parameter [SECURITY] cannot be empty

Correlación Rend. Índice Minero vs Índice de Metales de Londres (3 meses)



Fuente: Refinitiv

Rating Crédito Latinoamérica

CLASIFICACIONES DE RIESGO

País	Moody/s	Fitch	S&P
Perú	A	BBB	BBB
México	A+	BBB-	BBB
Venezuela	WR	WD	NR
Brazil	BBB	BB	BB
Colombia	BB+	BB+	BB+
Chile	AA-	A-	A
Argentina	CCC	WD	CCC-
Panamá	WD	BBB-	BBB

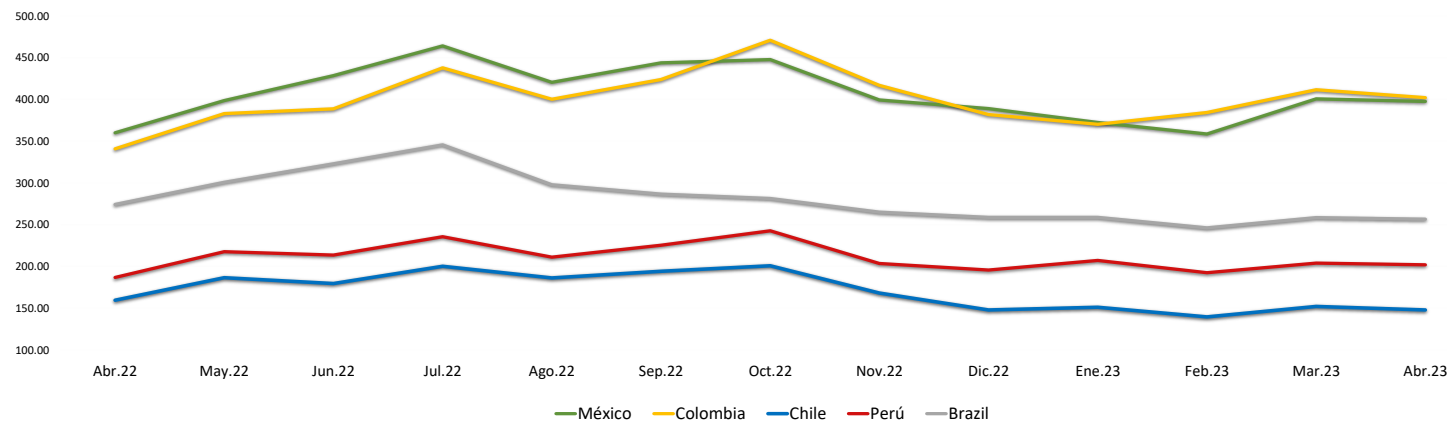
Fuente: Refinitiv, Bloomberg

Leyenda

	Moody/s	Fitch	S&P
Prime	Aaa	AAA	AAA
Alto Grado	Aa1	AA+	AA+
	Aa2	AA	AA
	Aa3	AA-	AA-
Grado Alto Medio	A1	A+	A+
	A2	A	A
	A3	A-	A-
Grado Bajo Medio	Baa1	BBB+	BBB+
	Baa2	BBB	BBB
	Baa3	BBB-	BBB-
Sin Grado de Inversión Especulativo	Ba1	BB+	BB+
	Ba2	BB	BB
	Ba3	BB-	BB-
Altamente Especulativo	B1	B+	B+
	B2	B	B
	B3	B-	B-
Riesgo Sustancial	Caa1	CCC+	CCC+
	Caa2	CCC	CCC
	Caa3	CCC-	CCC-
Extremadamente Especulativo	Ca	CC	CC
		C	
Poca esperanzas de Pago		RD	SD
Impago	C	DDD	D
		D	
Sin Clasificar	WR		NR

Fuente: Refinitiv, Bloomberg

Riesgo País Latinoamérica (pbs)



	Abr.22	May.22	Jun.22	Jul.22	Ago.22	Sep.22	Oct.22	Nov.22	Dic.22	Ene.23	Feb.23	Mar.23	Abr.23
Perú	186.67	217.55	213.55	235.43	211.00	225.27	242.59	203.41	195.50	207.05	192.30	203.83	201.90
Brazil	274.06	300.64	322.82	345.48	297.70	286.56	281.30	264.90	258.64	258.64	246.10	258.35	256.55
Chile	159.44	186.32	179.32	200.10	186.09	194.05	200.69	167.97	147.82	150.95	139.45	152.00	147.75
Colombia	340.78	383.05	388.73	437.86	400.26	423.83	470.84	416.81	381.77	370.18	384.35	411.61	402.15
México	360.00	398.59	428.41	464.10	420.43	443.77	447.72	399.31	389.00	372.32	358.55	400.70	397.60

Fuente: BCPR