

## LATINOAMERICA

Lima, 06 de Marzo de 2024

Perú: El índice General de la BVL finalizó la sesión de hoy con un resultado positivo de -0.19%. El índice mantiene una tendencia positiva acumulada anual de +10.29% en moneda local y una tendencia acumulada positiva de +9.43% en moneda ajustada en dólares. Con respecto al S&P/BVL Perú SEL varió en +0.02% mientras que el S&P/BVL LIMA 25 en -0.13%. El spot PEN alcanzó S/3.7345.

Titular: Minería ilegal: las urgentes medidas que se proponen para combatirla.

Chile: El índice IPSA culminó el día con un retorno positivo de +1.42%. Los sectores más beneficiados de la jornada fueron Finanzas (+2.52%) y Energía (+2.11%). Las acciones con mejor desempeño fueron BANCO DE CHILE (+3.79%) y VIÑA CONCHA Y TORO SA (+3.26%).

Titular: Mercado de data center en Chile sube con fuerza en una década y se espera la construcción de 20 recintos.

Colombia: El índice COLCAP concluyó la sesión con un retorno negativo de +0.48%. Los sectores más beneficiados de la jornada fueron Servicios públicos (+1.44%) y Finanzas (+0.57%). Las acciones con mejor desempeño fueron PROMIGAS SA ESP (+3.73%) e INTERCONEXIÓN ELECTRICA SA (+3.14%).

Titular: Por qué la junta de Ecopetrol pidió a Minhacienda reenviar plancha de nominados.

México: El índice IPC cerró el día en terreno negativo de -0.39%. Los sectores más perjudicados de la jornada fueron Salud (-1.88%) y Finanzas (-0.84%). Las acciones con peor desempeño fueron REGIONAL SAB (-2.52%) y ARCA CONTINENTAL SAB (-2.45%).

Titular: Empleos formales en México: Creación de puestos de trabajo se estanca en el último año.

Brasil: El índice IBOVESPA cerró el día en terreno positivo de +0.62%. Los sectores más beneficiados de la jornada fueron Tecnología de la información (+2.09%) y Salud (+1.29%). Las acciones con mejor desempeño fueron CIA BRASILEIRA DE DISTRIBUIC (+6.96%) y ATACADAO (+4.22%).

Titular: Hacienda prepara nuevo Perse con foco en pequeñas empresas y gastando R\$ 8 mil millones.

### Renta Variable

Más Subieron	Bolsa	Mon.	Precio	▲ %
INDUSTRIAS PENOL	MEX	MXN	221.86	4.91%
FALABELLA SA	SGO	CLP	2,140.00	4.39%
CENCOSUD SA	SGO	CLP	1,625.00	4.03%
GRUPO FIN INB-O	MEX	MXN	48.65	3.64%
GRUPO CARSO-A1	MEX	MXN	163.79	3.49%

Fuente: Refinitiv

Más Bajaron	Bolsa	Mon.	Precio	▼ %
AMERICA MC NYQ	NYQ	USD	18	-2.82%
FOMENTO ECON-UBD	MEX	MXN	229	-2.70%
CONCHATOR SGO	SGO	CLP	990	-2.56%
CEMENTOS ARGOS	COL	COP	6,420	-2.43%
KIMBERLY-CL MEX	MEX	MXN	37	-2.37%

Fuente: Refinitiv

Por Monto Negociado	Bolsa	Monto (US\$)
WALMART DE MEXIC	MEX	112,535.10
CEMEX SAB-CPO	MEX	49,196.71
GRUPO F BANORT-O	MEX	44,546.66
AMERICA MOVIL-L	NYQ	32,953.42
FOMENTO ECON-UBD	MEX	30,715.85

Fuente: Refinitiv

Por Volumen	Bolsa	Volumen
ENEL CHILE SA	SGO	126,767,659.00
BANCO DE CHILE	SGO	102,939,634.00
CEMEX SAB-CPO	MEX	63,512,580.00
BANCO SANTANDER	SGO	63,492,784.00
ENEL AMERICAS SA	SGO	30,077,836.00

Fuente: Refinitiv

### ETFs

	Mon.	Cierre	1 D	5 D	1 M	YTD	Bolsa
ISHARES MSCI ALL PERU CAPPED	USD	USD	USD	USD	USD	CAD	USD
ISHARES MSCI CHILE CAPPED	USD	25.38	0.99%	-1.48%	-2.83%	6.77%	BTQ
GLOBAL X MSCI COLOMBIA	USD	23.74	1.93%	1.93%	2.55%	21.06%	PCQ
ISHARES MSCI MEXICO CAPPED	USD	170.06	0.61%	0.74%	0.23%	45.84%	LSE
ISHARES MSCI EMERGING MARKETS	USD	40.61	1.45%	1.60%	4.64%	17.64%	PCQ
VANGUARD FTSE EMERGING MARKETS	CAD	33.84	0.68%	1.35%	3.93%	13.75%	TOR
ISHARES CORE MSCI EMERGING MARKETS	USD	51.12	1.41%	1.67%	4.63%	20.00%	PCQ
ISHARES JP MORGAN EMERGING MARKETS BONDS	USD	88.87	0.37%	0.99%	2.31%	14.11%	NMQ
MORGAN STANLEY EMERGING MARKETS DOMESTIC	USD	4.68	-0.43%	0.21%	0.65%	18.78%	NYQ
ISHARES MSCI BRAZIL ETF	USD	33.15	0.91%	-0.60%	0.67%	2.70%	PCQ

Fuente: Refinitiv

### Principales índices

	Cierre	1 D	5 D	1 M	YTD	26934.11981
▲ IPSA (Chile)	6,348.02	1.42%	0.06%	4.79%	24.77%	109,050
▲ IGPA (Chile)	32,175.42	1.34%	0.16%	4.69%	16.50%	132,440
▲ COLSC (Colombia)	821.07	0.47%	-1.04%	-4.67%	-11.43%	2,977
▲ COLCAP (Colombia)	1,307.11	0.48%	1.68%	3.65%	9.16%	65,604
▼ S&P/BVL LIMA (Peru)	28,630.65	-0.19%	2.06%	8.59%	42.33%	123,555
▲ S&P/BVL SEL (Peru)	757.22	0.34%	1.91%	9.78%	42.12%	103,354
▼ S&P/BVL LIMA 25	36,898.05	-0.13%	1.75%	8.37%	29.27%	122,009
▼ IPC (México)	55,284.51	-0.35%	-0.12%	-0.24%	19.62%	423,396
▲ IBOVESPA (Brazil)	128,890.23	0.6%	-1.0%	0.8%	10.9%	727,320

\*Leyenda: Variación 1D: 1 Día; 5D: 5 Días; 1M: 1 Mes; YTD: Var. % a la fecha

Fuente: Refinitiv, Bloomberg

### Monedas

	Precio	1 D*	5 D*	1 M*	YTD*
Sol (PEN)	3.72	-1.73%	-1.57%	-0.65%	-6.29%
▼ Peso Chileno (CLP)	985.12	1.78%	0.89%	8.39%	1.17%
▲ Peso Colombiano (COP)	3,919.50	0.05%	-0.09%	0.21%	-18.92%
▲ Peso Mexicano (MXN)	16.87	-0.97%	-1.27%	-1.96%	-16.06%
▼ Real Brasileiro (BRL)	4.94	0.18%	-0.46%	0.22%	-6.17%

\*Leyenda: Variación 1D: 1 Día; 5D: 5 Días; 1M: 1 Mes; YTD: Var. % a la fecha

Fuente: Refinitiv

### Renta Fija

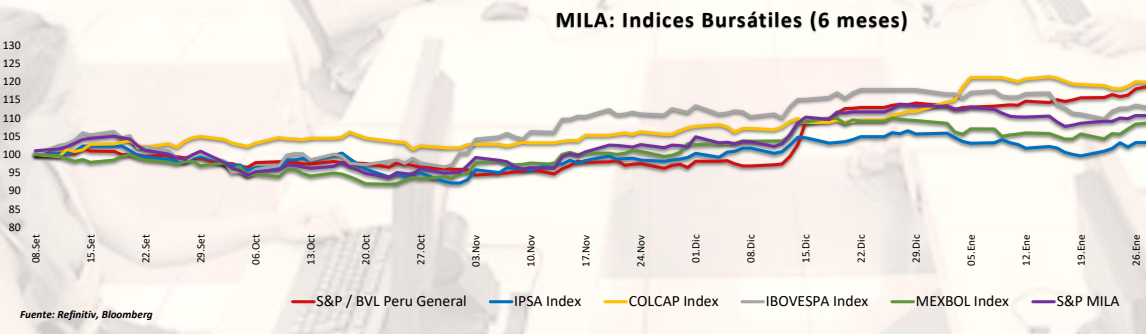
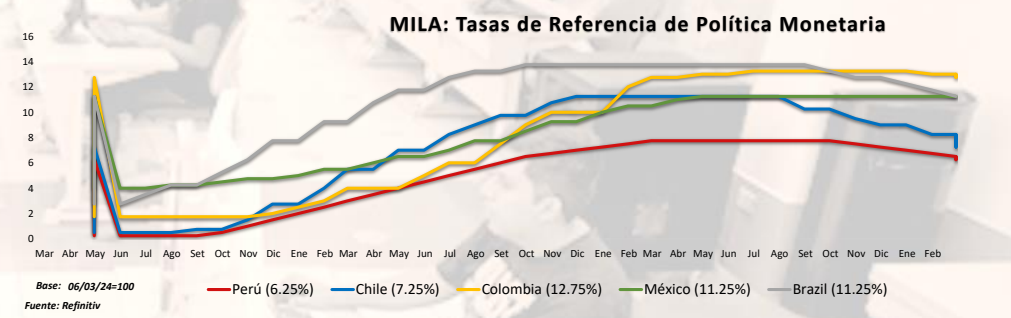
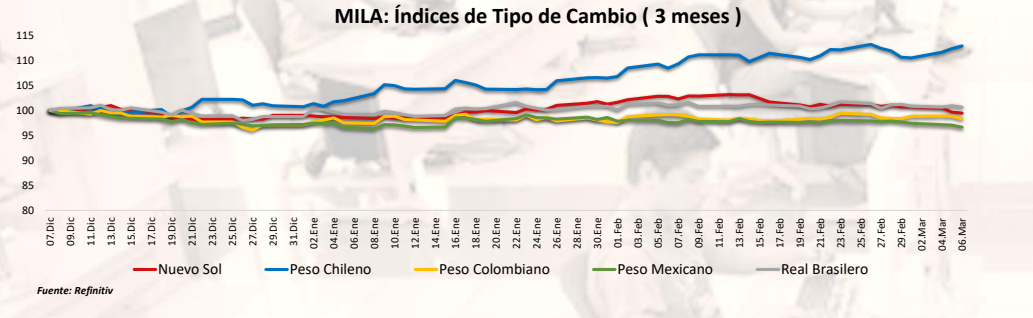
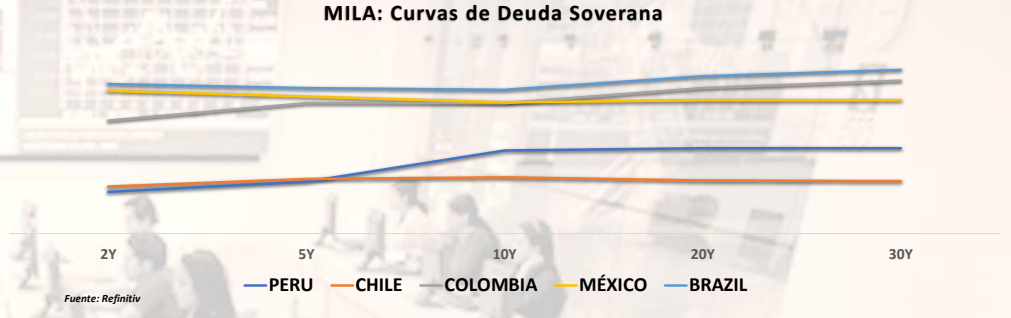
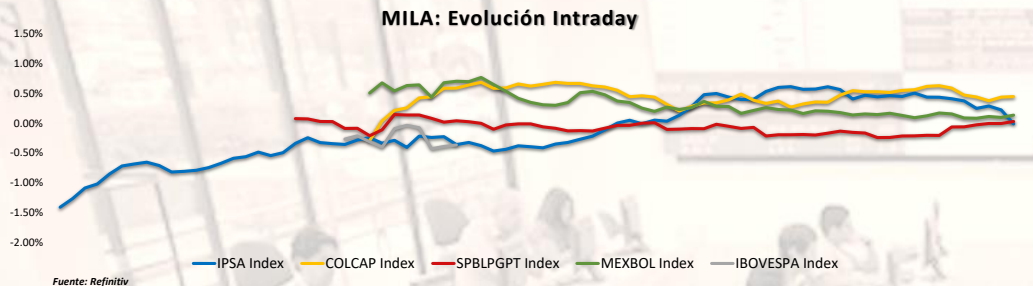
Instrumento	Moneda	Precio	Bid Yield (%)	Ask Yield (%)	Duración
PERU 7.35 07/21/25	USD	USD	USD	USD	USD
PERU 4.125 08/25/27	USD	4.92	97.55	477.4%	3.33
PERU 8.75 11/21/33	USD	5.60	124.14	545.3%	7.06
PERU 6.55 03/14/37	USD	5.56	108.59	551.2%	8.40
PERU 5.625 11/18/2050	USD	5.60	100.47	553.7%	14.07
CHILE 2.45 01/31/31	USD	4.79	86.04	476.1%	6.37
CHILE 3.125 01/21/26	USD	4.60	97.44	442.1%	1.93
CHILE 3.625 01/30/42	USD	5.47	79.19	535.2%	12.92
COLOM 11.85 03/09/28	USD	7.05	117.36	687.9%	3.34
COLOM 10.375 01/28/33	USD	7.45	119.09	702.9%	6.11
COLOM 7.375 09/18/37	USD	7.32	100.27	722.5%	8.65
COLOM 6.125 01/18/41	USD	7.45	87.53	731.5%	10.00
MEX 4 10/02/23	MXV	4.54	88.58	443.7%	7.13
MEX5.55 01/45	USD	6.17	93.02	609.6%	11.98

Fuente: Refinitiv

Coordinador Laboratorio de Mercado de Capitales: MS Javier Penny Pestana

Apoyo: Alfonso Ramirez, Luis Muedas, Leonardo Román y Kiara Gallo

email: pulsobursatil@ulima.edu.pe



Coordinador Laboratorio de Mercado de Capitales: MS Javier Penny Pestana  
Apoyo: Alfonso Ramírez, Luis Muedas, Leonardo Román y Kiara Gallo  
email: pulsobursatil@ulima.edu.pe

## MUNDO

### Estados Unidos:

El mercado estadounidense cerró con resultados positivos. El índice DOW JONES cerró con resultados positivos, después de que los índices de Wall Street perdieran más del 1% el martes debido a la debilidad de las acciones de megacapitalización y mientras los inversores esperaban ansiosamente los comentarios de Powell del día de hoy. El índice S&P 500 cerró en terreno positivo, dado que los datos económicos y los comentarios del presidente de la Reserva Federal reforzaron las expectativas de que el banco central de EE. UU. reduzca su tasa de interés de referencia este año. Jerome Powell mencionó que todavía esperaba que la Reserva Federal recortara las tasas y que la economía estadounidense no parecía ni cerca de una recesión, aunque evitó comprometerse con un cronograma para recortes de tasas ya que el progreso en materia de inflación no estaba asegurado. Por último, el NASDAQ terminó en verde, en un contexto en el que Nvidia subió un 3,2% tras alcanzar un nuevo máximo histórico de 892 \$, mientras que Meta y Broadcom también subieron, ganando un 1,2% y un 0,5% respectivamente. Las acciones de New York Community Bancorp subieron un 7,4% tras anunciar una ampliación de capital de 1.000 millones de dólares y después de desplomarse más de un 40%. Así, el DOW JONES +0,20%, el S&P 500 +0,51% y el NASDAQ +0,58% terminaron con rendimientos negativos.

### Europa:

Los principales índices europeos terminaron la sesión con rendimientos mayormente positivos. El índice paneuropeo STOXX 600 cerró en verde, mientras los inversores analizan las declaraciones del Canciller británico Hunt sobre el presupuesto y el testimonio del presidente de la Reserva Federal, Powell, ante el Congreso. El mercado inglés, reflejado en el FTSE 100, experimentó su segunda sesión consecutiva de ganancias, con los inversores analizando el Presupuesto de Primavera y el discurso de Jerome Powell, presidente de la Reserva Federal de EE. UU. Jeremy Hunt, Ministro de Finanzas, anunció en su declaración presupuestaria previa a las elecciones la implementación de recortes fiscales permanentes debido a la desaceleración de la inflación. La Oficina de Responsabilidad Presupuestaria (OBR) anticipa que la inflación disminuirá por debajo del objetivo del Banco de Inglaterra en los próximos meses y ajustó al alza las proyecciones de crecimiento. Del mismo modo, el mercado alemán, reflejado en el índice DAX, cerró ligeramente al alza. Los inversionistas estaban evaluando las observaciones algo hawkish de Jerome Powell y asimilando datos económicos favorable de Alemania. Asimismo, Alemania reportó incrementos superiores a las expectativas tanto en las exportaciones como en las importaciones durante enero, lo que resultó en un superávit comercial histórico. El índice principal de la Bolsa de París, CAC 40, cerró en terreno positivo, siguiendo la tendencia de sus pares regionales. Los inversionistas analizaron las declaraciones del presidente de la Fed, Powell, que indicaron la posibilidad de reducciones en las tasas de interés más adelante en el año. Ahora, la atención se dirige a la próxima decisión de política del BCE programada para el jueves. De este modo, **FTSE 100 +0.43%; CAC 40 +0.28%; DAX +0.10%; STOXX 600 +0.39%** terminaron con rendimientos positivos.

### Asia:

Los principales índices asiáticos cerraron con rendimientos mixtos. El mercado chino terminó la sesión con pérdidas, esto se produjo después de que el gobierno chino estableciera un modesto objetivo de crecimiento del 5% para 2024 durante su congreso anual. Las acciones tecnológicas retrocedieron debido a informes de ventas de iPhone más bajas en China y la cautela previa a la comparecencia de Jerome Powell, presidente de la Reserva Federal de EE. UU., ante el Congreso. Mientras tanto, las acciones de energía nueva experimentaron ganancias, lideradas por Sungrow Power, Longi Green Energy y Zijin Mining. En el mercado surecoreano medido por el índice Kospi cerró a la baja y con poco movimiento ante la espera de las declaraciones de Powell en USA. Los perdedores del sesión fueron Samsung -1.09% y SK Hynix -1.75%. En Hong Kong, el índice Hang Seng cerró en verde. Tencent +2.2% y otras grandes empresas como JD.com (8.0%), Kuaihou Tech. (6.7%), y Techtronic Inds. (6.5%) registraron ganancias significativas. En Japón, el principal índice NIKKEI cerró la sesión con rendimientos negativos, extendiendo las pérdidas de la sesión anterior debido a una venta alta de las tecnológicas para recuperar ganancias. En el mercado australiano, los rendimientos fueron positivos a pesar de que los datos mostraron un menor crecimiento de lo esperado, por lo que puede que el banco central de Australia tome una posición más expansiva. En resumen, **NIKKEI -0.02%; HANG SENG +1.70%; CSI 300 -0.41%; S&P/ASX 200 +0.12%; KOSPI -0.30%, SHANGHAI COMPOSITE -0.26%** terminaron con rendimientos mixtos.

### ETFs

	Mon.	Cierre	1 D	5 D	1 M	YTD	Bolsa
SPDR S&P 500 ETF TRUST	USD	509.75	0.51%	0.69%	5.02%	7.85%	PCQ
ISHARES MSCI EMERGING MARKETS ETF	USD	40.61	1.45%	1.60%	4.64%	2.19%	PCQ
ISHARES IBOXX \$ HIGH YIELD CORPORATE BOND ETF	USD	77.29	0.25%	0.13%	0.25%	0.21%	PCQ
FINANCIAL SELECT SECTOR SPDR FUND	USD	40.61	0.52%	0.62%	5.98%	7.55%	PCQ
VANECK GOLD MINERS ETF	USD	29.16	1.74%	13.11%	5.27%	-4.58%	PCQ
ISHARES RUSSELL 2000 ETF	USD	205.25	0.75%	1.45%	5.60%	2.87%	PCQ
SPDR GOLD SHARES	USD	198.81	0.82%	5.56%	6.66%	4.24%	PCQ
ISHARES 20+ YEAR TREASURY BOND ETF	USD	95.99	0.59%	2.64%	2.83%	-2.36%	NMQ
INVESCO QQQ TRUST SERIES 1	USD	438.79	0.63%	0.81%	3.04%	8.99%	NMQ
ISHARES BIOTECHNOLOGY ETF	USD	137.87	0.39%	-1.11%	2.28%	-0.14%	NMQ
ENERGY SELECT SECTOR SPDR FUND	USD	87.12	0.31%	1.63%	6.52%	2.81%	PCQ
PROSHARES ULTRA VIX ST FUTURES ETF	USD	7.19	0.28%	4.35%	-4.39%	-14.71%	BTQ
UNITED STATES OIL ETF	USD	74.34	1.21%	0.98%	5.39%	13.03%	PCQ
ISHARES MSCI BRAZIL ETF	USD	33.15	0.91%	-0.60%	0.67%	-3.55%	PCQ
SPDR S&P OIL & GAS EXP & PRODUCTION ETF	USD	141.44	0.01%	1.76%	8.06%	2.53%	PCQ
UTILITIES SELECT SECTOR SPDR FUND	USD	63.18	0.96%	1.77%	5.39%	-1.67%	PCQ
ISHARES US REAL ESTATE ETF	USD	89.65	0.30%	2.08%	3.11%	-2.79%	PCQ
SPDR S&P BIOTECH ETF	USD	100.12	0.66%	-1.39%	14.14%	10.96%	PCQ
ISHARES IBOXX \$ INVESTMENT GRADE CORP BOND ETF	USD	108.60	0.27%	0.97%	-0.07%	-1.19%	PCQ
ISHARES JP MORGAN USD EMERGING MARKETS BOND ETF	USD	88.87	0.37%	0.99%	2.31%	0.78%	NMQ
REAL ESTATE SELECT SECT SPDR FUND	USD	39.70	0.56%	2.32%	4.09%	-1.81%	PCQ
ISHARES CHINA LARGE-CAP ETF	USD	23.53	2.17%	0.30%	3.34%	1.25%	PCQ
CONSUMER STAPLES SPDR FUND	USD	75.33	0.84%	1.02%	5.22%	3.42%	PCQ
VANECK JUNIOR GOLD MINERS ETF	USD	35.51	2.10%	13.81%	5.59%	-4.59%	PCQ
SPDR BLOOMBERG HIGH YIELD BOND ETF	USD	94.56	0.23%	0.06%	0.14%	0.13%	PCQ
VANGUARD REAL ESTATE INDEX FUND ETF	USD	86.75	0.50%	2.26%	3.15%	-2.66%	PCQ
DIREXION DAILY GOLD MINERS INDEX BULL 2X SHARES	USD	29.68	3.45%	27.11%	7.89%	-12.47%	PCQ
PROSHARES ULTRASHORT 20+ YEAR TREASURY	USD	32.16	-1.02%	-5.41%	-5.77%	5.06%	PCQ
ISHARES MSCI EAFE ETF	USD	78.58	1.18%	1.99%	5.46%	5.46%	PCQ
ISHARES PREFERRED AND INCOME SECURITIES ETF	USD	32.05	0.27%	0.08%	1.15%	2.87%	NMQ
WISDOMTREE JAPAN HEDGED EQUITY ETF	USD	106.56	1.33%	3.27%	11.87%	21.06%	PCQ
GRAYSCALE BITCOIN TRUST (BTC)	USD	59.80	8.27%	11.09%	69.55%	62.28%	PCQ

Fuente: Refinitiv

## Principales índices

	Cierre	1 D	5 D	1 M	YTD	Cap. Burs. (US\$ Mill.)
▲ Dow Jones (EEUU)	38,661.05	0.20%	-0.74%	2.26%	27.07%	13,860
▲ Standard & Poor's 500 (EEUU)	5,104.76	0.51%	0.69%	4.85%	38.15%	44,282
▲ NASDAQ Composite (EEUU)	16,031.54	0.58%	-1.09%	0.53%	-0.02%	26,934
▲ Stoxx EUROPE 600 (Europa)	498.21	0.39%	0.73%	4.43%	25.26%	884,702,365
▲ DAX (Alemania)	17,716.71	0.10%	0.66%	4.90%	39.05%	4,754
▲ FTSE 100 (Reino Unido)	7,679.31	0.43%	0.71%	2.01%	10.89%	800
▲ CAC 40 (Francia)	7,954.74	0.28%	0.00%	6.69%	31.69%	2,832,689
▲ IBEX 35 (España)	10,197.20	0.79%	1.28%	2.24%	34.46%	1,263,662
▲ MSCI AC Asia Pacific Index	526.02	0.00%	0.48%	4.18%	18.39%	22,801
▲ HANG SENG (Hong kong)	16,438.09	1.70%	-0.60%	3.39%	-0.44%	19,266
▼ SHANGHAI SE Comp. (China)	3,039.93	-0.26%	2.77%	7.77%	-0.15%	55,768,031
▼ NIKKEI 225 (Japón)	40,090.78	-0.02%	2.25%	10.67%	47.08%	711,230
▲ S&P / ASX 200 (Australia)	7,733.50	0.12%	0.95%	2.85%	13.73%	34,761
▲ KOSPI (Corea del Sur)	2,641.49	-0.30%	-0.41%	6.96%	18.06%	7,887,529

\*Leyenda: Variación 1D: 1 Día; 5D: 5 Días; 1M: 1 Mes; YTD: Var. % a la fecha

Fuente: Refinitiv, Bloomberg

## Renta Variable

### Estados Unidos (Acciones del SPX Index)

Más Subieron	Mon.	Precio	▲ %	Bolsa	Más Bajaron	Mon.	Precio	▼ %	Bolsa
THE TRAVELERS /d	USD	207.64	4.68%	NYSE	SVB FINL GRP O/d	USD	0.11	-31.25%	PNK
ST STREET CP/d	USD	77.545	4.35%	NYSE	LUMEN TCHNLG O/d	USD	1.34	-6.94%	PNY
PAYPAL HOLDI/d	USD	64.51	3.90%	NSQ	ENPHASE ENRGY/d	USD	102.25	-4.13%	NMQ
TEXAS INSTRUME/d	USD	173.09	3.70%	NSQ	FIRST SOLAR/d	USD	141.49	-4.04%	NSQ
QUALCOMM INC/d	USD	150.17	3.36%	NSQ	ALBEMARLE/d	USD	113.96	-3.42%	NYSE

Fuente: Refinitiv

### Europa (Acciones del STOXX EUROPE 600)

Más Subieron	Mon.	Precio	▲ %	Bolsa	Más Bajaron	Mon.	Precio	▼ %	Bolsa
MISFRESH LTD D/d	USD	0.586	10.36%	NMQ	RED 5/d	AUD	0.145	-9.38%	ASX
GENIUS GROUP O/d	USD	1.0234	10.35%	ASQ	DGTL MD SL A O/d	USD	0.3801	-9.15%	NYSE
C3AI INC A ORD/d	USD	35.32	9.49%	NYSE	NORTHGOLD/d	SEK	6.25	-8.36%	STO
INDIVIOR/d	GBP	1590	7.80%	LSE	MANILA BULLETT/d	PHP	0.29	-7.94%	PHS
DXN SMCND 3X B/d	USD	12.3	4.95%	PCQ	SAFEHOLD INC O/d	USD	25.01	-6.33%	NYSE

Fuente: Refinitiv

## Monedas

	Precio	1 D*	5 D*	1 M*	YTD*
▲ Euro	1.0896	0.73%	0.55%	0.12%	11.51%
▼ Yen	149.41	-0.58%	-0.84%	1.29%	-0.32%
▲ Yuan	7.1971	0.11%	-0.01%	0.64%	-0.43%
▼ Won Coreano	1329.6	-0.26%	-0.33%	-0.18%	-7.34%
▲ Libra Esterlina	1.2726	0.73%	0.51%	0.02%	13.48%
▲ Dólar de Hong Kong	7.8248	0.05%	-0.04%	0.09%	-0.32%
▲ Dólar Australiano	0.6562	0.18%	1.02%	-0.21%	4.66%

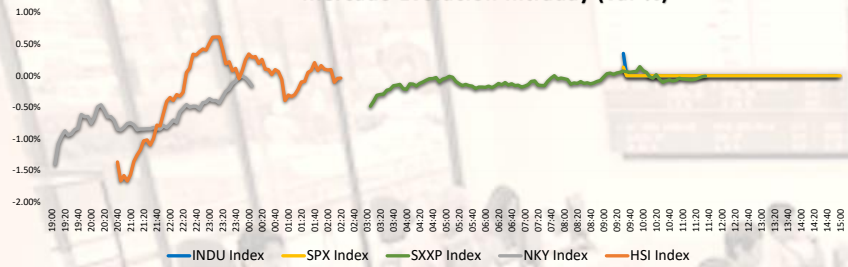
\*Leyenda: Variación 1D: 1 Día; 5D: 5 Días; 1M: 1 Mes; YTD: Var. % a la fecha

## Materias Primas

	Precio	1 D*	5 D*	1 M*	YTD*
Oro (US\$ Oz. T) (LME)	2148.49	0.14%	5.60%	6.75%	31.93%
Plata (US\$ Oz. T) (LME)	24.1517	-0.04%	7.53%	6.42%	30.97%
Cobre (US\$ TM) (LME)	8400.75	0.00%	0.55%	-0.85%	12.67%
Zinc (US\$ TM) (LME)	2414.5	0.00%	1.91%	-6.42%	-17.43%
Petroleo WTI (US\$ Barril) (NYM)	79.13	1.25%	0.75%	5.53%	7.50%
Etaño (US\$ TM) (LME)	2680.5	0.00%	1.18%	1.35%	38.65%
Plomo (US\$ TM) (LME)	2035.79	0.00%	-2.52%	-6.28%	0.87%
Aluminio #11 (US\$ Libra) (NYB-ICE)	#N/A	#N/A	#VALOR!	#VALOR!	#VALOR!
Cacao (US\$ TM) (NYB-ICE)	21.45	2.78%	-5.46%	-9.07%	27.53%
Café Arábica (US\$ TM) (NYB-ICE)	6549	1.53%	9.26%	39.61%	192.11%

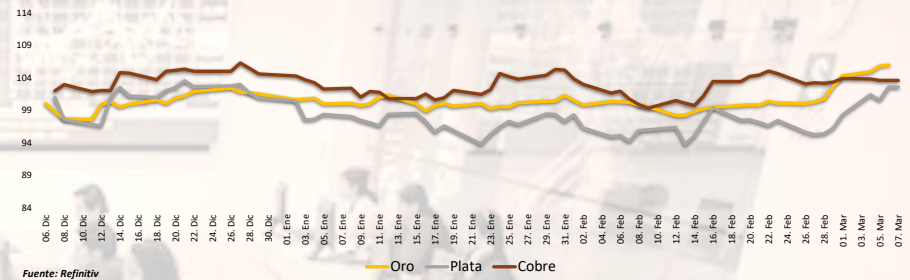
\*Leyenda: Variación 1D: 1 Día; 5D: 5 Días; 1M: 1 Mes; YTD: Var. % a la fecha

**Mercado Evolución Intraday (var %)**



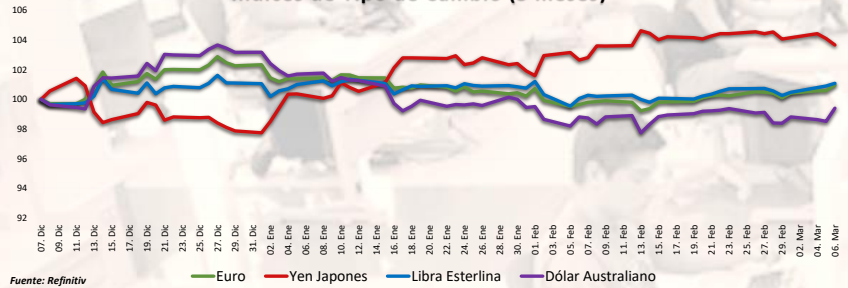
Fuente: Refinitiv, Bloomberg

**Índices de Metales principales (3 meses)**



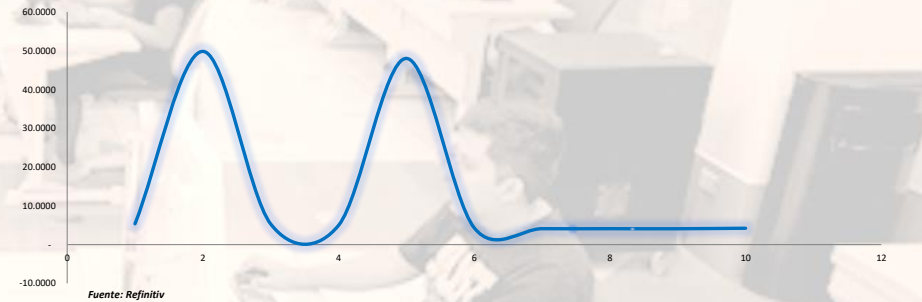
Fuente: Refinitiv

**Índices de Tipo de Cambio (3 meses)**



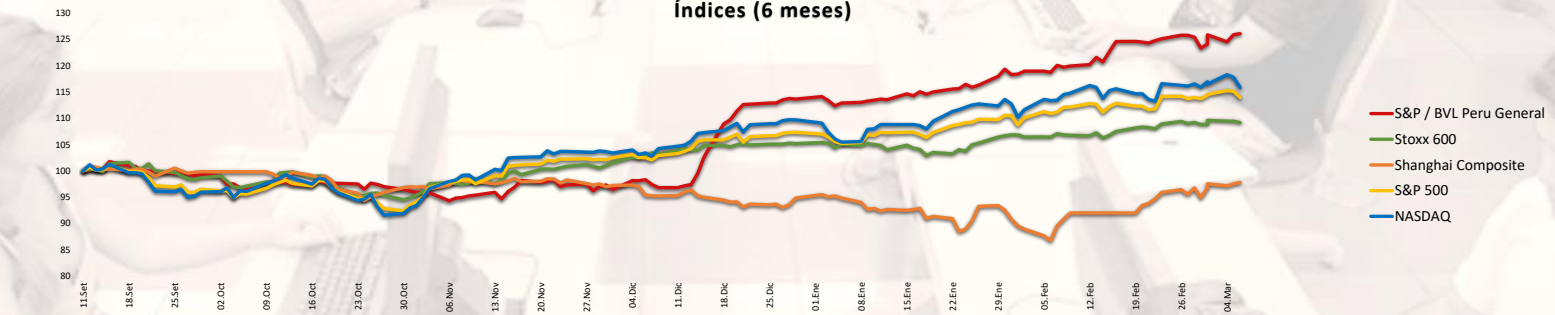
Fuente: Refinitiv

**Curva de Rendimiento Bonos Tesoro EEUU (%)**



Fuente: Refinitiv

**Índices (6 meses)**



Base: 06/03/24=100  
Fuente: Refinitiv, Bloomberg

Coordinador Laboratorio de Mercado de Capitales: MS Javier Penny Pestana  
Apoyo: Alfonso Ramirez, Luis Muedas, Leonardo Román y Kiara Gallo  
email: pulsobursatil@ulima.edu.pe

**RANKING ACCIONES LIMA**

Código	Moneda	Precio	1 D*	5 D*	1 M*	YTD*	Frecuencia	Volumen	Beta	Rentabilidad por Dividendos (%)	Precio-Beneficio	Capitalización Bursátil (M US\$)	Sector	Participación Índice
ALICORCLIM	S/.	6.95	1.16%	5.30%	7.59%	7.45%	5.00%	75,105	0.61	4.05	11.43	3,097	Industrial	-12.18%
BACKUSILIM	S/.	23.10	-1.70%	-2.53%	-2.12%	-0.85%	90.00%	742	0.35	7.22	0.00	5,216	Industriales	-20.56%
BAP	US\$	173.88	-0.06%	3.29%	16.75%	28.17%	90.00%	110,525	1.15	3.89	9.17	33,060,800	Diversas	5.07%
BVN	S/.	1.72	0.00%	1.18%	7.50%	18.77%	85.00%	57,316	0.76	6.82	0.00	30,284	Bancos y Financieras	-5.75%
CASAGRCLIM	S/.	1.72	0.00%	1.18%	7.50%	18.77%	85.00%	57,316	0.76	6.82	0.00	30,284	Bancos y Financieras	-5.75%
BBVACIPELIM	US\$	173.88	-0.06%	3.29%	16.75%	28.17%	90.00%	110,525	1.15	3.89	9.17	33,060,800	Diversas	5.07%
CORAREILIM	S/.	1.12	-1.75%	0.00%	17.89%	-18.09%	80.00%	42,180	0.84	1.76	0.00	6,248	Industriales	-27.60%
CPACK	US\$	5.73	-0.69%	3.24%	11.26%	11.01%	90.00%	2,602	0.53	9.32	46.40	21,711	Industriales	-11.61%
CYBERDECLIM	US\$	39.15	0.00%	0.38%	-2.13%	40.83%	85.00%	3,482	1.02	5.47	12.94	522,819	Mineras	8.47%
ENEFERCLIM	S/.	2.10	0.00%	-1.87%	-2.78%	-30.27%	90.00%	40,731	0.62	10.55	5.50	48,663	Servicios Públicos	-51.34%
ENDISPECLIM	US\$	39.15	0.00%	0.38%	-2.13%	40.83%	85.00%	3,482	1.02	5.47	12.94	522,819	Mineras	8.47%
FEBREYCLIM	S/.	3.08	0.00%	2.67%	10.00%	52.16%	90.00%	51,389	0.89	7.98	0.00	565,204	Diversas	20.11%
AEZACILIM	S/.	0.80	0.00%	3.90%	42.86%	-1.46%	65.00%	90,864	0.66	0.00	8.18	7,820	Diversas	-15.44%
IFS	US\$	28.51	0.39%	-1.32%	25.93%	21.32%	90.00%	76,823	1.14	4.15	8.61	6,098,697	Diversas	-6.82%
INRETCILIM	US\$	36.00	0.00%	0.28%	1.41%	11.91%	80.00%	1,976	0.66	2.30	14.87	309,996	Diversas	-16.97%
LUSURCLIM	S/.	16.00	1.20%	1.65%	1.72%	13.89%	85.00%	14,786	0.49	6.69	0.00	6,713	Servicios Públicos	-8.43%
MINSURILIM	S/.	4.26	0.24%	1.43%	3.65%	27.41%	90.00%	35,715	0.94	5.33	20.57	62,544	Mineras	-2.81%
SCOX	US\$	81.39	1.70%	3.17%	-1.90%	34.77%	90.00%	760,361	1.27	4.00	22.59	65,045,184	Mineras	-18.89%
SIDERCLIM	S/.	1.45	-2.68%	-5.23%	9.85%	-3.19%	85.00%	7,400	0.67	13.01	0.00	1,590	Industriales	-22.86%
UNACEMCLIM	S/.	2.75	0.00%	0.73%	-0.08%	11.16%	10.00%	0	-0.02	4.16	0.00	1,918	Diversas	-3.69%
VOICABCLIM	S/.	2.75	0.00%	0.73%	-0.08%	11.16%	10.00%	0	-0.02	4.16	0.00	1,918	Diversas	-3.69%
BROCALCLIM	S/.	1.72	0.00%	1.18%	7.50%	18.77%	85.00%	57,316	0.76	6.82	0.00	30,284	Bancos y Financieras	-5.75%
CORARECLIM	S/.	1.72	0.00%	1.18%	7.50%	18.77%	85.00%	57,316	0.76	6.82	0.00	30,284	Bancos y Financieras	-5.75%
ENGIECLIM	S/.	4.05	1.50%	3.85%	10.96%	-39.77%	90.00%	3,037	0.83	3.30	19.95	1,051	Servicios Públicos	-76.23%
GBVIACILIM	S/.	0.80	0.00%	3.90%	42.86%	-1.46%	65.00%	90,864	0.66	0.00	8.18	7,820	Diversas	-15.44%

Cantidad de Acciones: 25  
Fuente: Refinitiv

Subieron  
Bajaron  
Mantuvieron

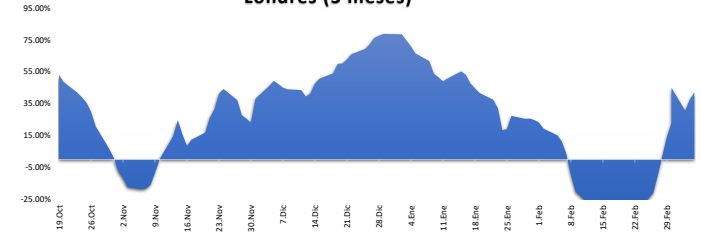
\*\* PER se utiliza en el mercado de valores y moneda original del instrumento  
\* Leyenda: Variación 1D: 1 Día; 5D: 5 Días; 1M: 1 Mes; YTD: Var. % a la fecha

**Índices Sectoriales**

	Cierre	1 D*	5 D*	1 M*	YTD*	Beta
S&P/BVL Consumer Index	1,328.35	-0.18%	0.12%	0.84%	7.69%	0.22
S&P/BVL Industrial Index	293.41	-0.33%	0.97%	12.11%	18.87%	0.12
S&P/BVL Financials Index	1,255.95	-0.48%	2.86%	13.23%	31.39%	1.49
S&P/BVL Construction Index	254.38	-0.56%	-0.10%	13.86%	4.64%	0.08
S&P/BVL Public Services Index	1,070.59	1.25%	2.38%	3.82%	38.29%	0.24
S&P/BVL Mining Index	575.79	-0.18%	2.01%	0.33%	45.75%	1.22
S&P/BVL Electric Utilities Index	1,045.17	1.25%	2.38%	3.82%	38.29%	0.24

\*Leyenda: Variación 1D: 1 Día; 5D: 5 Días; 1M: 1 Mes; YTD: Var. % a la fecha  
Fuente: Refinitiv

**Correlación Rend. Índice Minero vs Índice de Metales de Londres (3 meses)**



Fuente: Refinitiv

**Rating Crédito Latinoamérica**

**CLASIFICACIONES DE RIESGO**

País	Moody's	Fitch	S&P
Perú	A	BBB	BBB
México	A+	BBB-	BBB
Venezuela	WR	WD	NR
Brazil	BBB	BB	BB
Colombia	BB+	BB+	BB+
Chile	AA-	A-	A
Argentina	CCC	WD	CCC-
Panamá	WD	BBB-	BBB

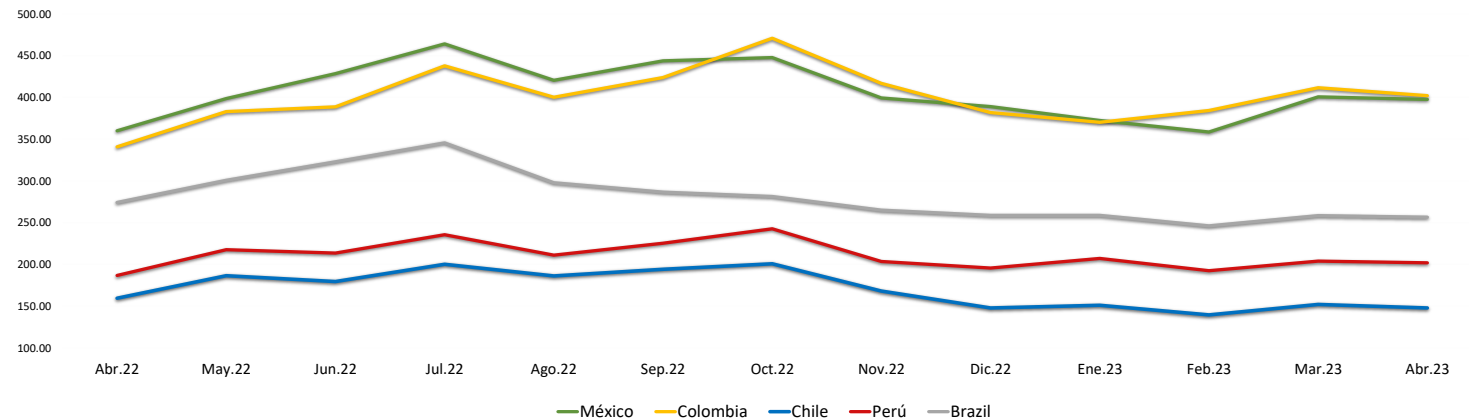
Fuente: Refinitiv, Bloomberg

**Leyenda**

	Moody's	Fitch	S&P
Prime	Aaa	AAA	AAA
Alto Grado	Aa1	AA+	AA+
	Aa2	AA	AA
	Aa3	AA-	AA-
Grado Alto Medio	A1	A+	A+
	A2	A	A
	A3	A-	A-
Grado Bajo Medio	Baa1	BBB+	BBB+
	Baa2	BBB	BBB
	Baa3	BBB-	BBB-
Sin Grado de Inversión Especulativo	Ba1	BB+	BB+
	Ba2	BB	BB
	Ba3	BB-	BB-
Altamente Especulativo	B1	B+	B+
	B2	B	B
	B3	B-	B-
Riesgo Sustancial	Caa1	CCC+	CCC+
	Caa2	CCC	CCC
	Caa3	CCC-	CCC-
Extremadamente Especulativo	Ca	CC	CC
		C	C
Poca esperanzas de Pago		RD	SD
Impago	C	DDD	D
		D	D
Sin Clasificar	WR		NR

Fuente: Refinitiv, Bloomberg

**Riesgo País Latinoamérica (pbs)**



	Abr.22	May.22	Jun.22	Jul.22	Ago.22	Sep.22	Oct.22	Nov.22	Dic.22	Ene.23	Feb.23	Mar.23	Abr.23
Perú	186.67	217.55	213.55	235.43	211.00	225.27	242.59	203.41	195.50	207.05	192.30	203.83	201.90
Brazil	274.06	300.64	322.82	345.48	297.70	286.56	281.30	264.90	258.64	258.64	246.10	258.35	256.55
Chile	159.44	186.32	179.32	200.10	186.09	194.05	200.69	167.97	147.82	150.95	139.45	152.00	147.75
Colombia	340.78	383.05	388.73	437.86	400.26	423.83	470.84	416.81	381.77	370.18	384.35	411.61	402.15
México	360.00	398.59	428.41	464.10	420.43	443.77	447.72	399.31	389.00	372.32	358.55	400.70	397.60

Fuente: BCRP