

LATINOAMERICA

Lima, 07 de Marzo de 2024

Perú: El índice General de la BVL finalizó la sesión de hoy con un resultado positivo de +1.01%. El índice mantiene una tendencia positiva acumulada anual de +11.40% en moneda local y una tendencia acumulada positiva de +11.26% en moneda ajustada en dólares. Con respecto al S&P/BVL Perú SEL varió en +0.34% mientras que el S&P/BVL LIMA 25 en +0.82%. El spot PEN alcanzó S/3.7101. Titular: Bicameralidad: Moody's podría cambiar perspectiva del Perú a estable.

Chile: El índice IPSA culminó el día con un retorno positivo de +0.15%. Los sectores más beneficiados de la jornada fueron Bienes de consumo básico (+1.02%) y Energía (+0.96%). Las acciones con el mejor desempeño fueron Embotelladora Andina SA (+3.24%) y Compañía Sud Americana de Vapo (+2.22%). Titular: El cambio tributario en Perú que podría afectar las operaciones de empresas chilenas.

Colombia: El índice COLCAP concluyó la sesión con un retorno positivo de +0.49%. Los sectores más beneficiados de la jornada fueron Materiales (+1.20%) y Servicios públicos (+0.79%). Las acciones con mejor desempeño fueron Mineros SA (+4.91%) e Inversiones Argos SA (+2.57%). Titular: Corte Suprema convocó a sesión extraordinaria para elegir a la nueva fiscal general.

México: El índice IPC cerró el día en terreno negativo de -0.42%. Los sectores más perjudicados de la jornada fueron Industrial (-1.54%) y Servicios de comunicación (-1.51%). Las acciones con peor desempeño fueron Grupo Carso SAB de CV (-2.70%) y Controladora Vuela Cía de Avia (-2.28%). Titular: Inflación 'da un respiro' al bolsillo de los mexicanos: Se desacelera a 4.40% en febrero

Brasil: El índice IBOVESPA cerró el día en terreno negativo de -0.43%. Los sectores más perjudicados de la jornada fueron Tecnología de la información (-3.27%) y Productos de consumo no básico (-1.05%). Las acciones con peor desempeño fueron Cia. Siderúrgica Nacional SA (-4.80%) y Duratex SA (-4.12%). Titular: BYD promete miles de

Renta Variable

Más Subieron	Bolsa	Mon.	Precio	▲ %
INDUSTRIAS PENOL	MEX	MXN	221.86	4.91%
FALABELLA SA	SGO	CLP	2,140.00	4.39%
CENCOSUD SA	SGO	CLP	1,625.00	4.03%
GRUPO FIN INB-O	MEX	MXN	48.65	3.64%
GRUPO CARSO-A1	MEX	MXN	163.79	3.49%

Fuente: Refinitiv

Más Bajaron	Bolsa	Mon.	Precio	▼ %
AMERICA MC NYQ	NYQ	USD	18	-2.82%
FOMENTO ECON-UBD	MEX	MXN	229	-2.70%
CONCHATOR SGO	SGO	CLP	990	-2.56%
CEMENTOS ARGOS	COL	COP	6,420	-2.43%
KIMBERLY-CL MEX	MEX	MXN	37	-2.37%

Fuente: Refinitiv

Por Monto Negociado	Bolsa	Monto (US\$)
WALMART DE MEXIC	MEX	112,535.10
CEMEX SAB-CPO	MEX	49,196.71
GRUPO F BANORT-O	MEX	44,546.66
AMERICA MOVIL-L	NYQ	32,953.42
FOMENTO ECON-UBD	MEX	30,715.85

Fuente: Refinitiv

Por Volumen	Bolsa	Volumen
ENEL CHILE SA	SGO	126,767,659.00
BANCO DE CHILE	SGO	102,939,634.00
CEMEX SAB-CPO	MEX	63,512,580.00
BANCO SANTANDER	SGO	63,492,784.00
ENEL AMERICAS SA	SGO	30,077,836.00

Fuente: Refinitiv

ETFs

	Mon.	Cierre	1 D	5 D	1 M	YTD	Bolsa
ISHARES MSCI ALL PERU CAPPED	USD	USD	USD	USD	USD	CAD	USD
ISHARES MSCI CHILE CAPPED	USD	25.66	1.10%	-2.54%	-1.69%	8.96%	BTQ
GLOBAL X MSCI COLOMBIA	USD	23.83	0.38%	1.75%	2.32%	24.05%	PCQ
ISHARES MSCI MEXICO CAPPED	USD	169.78	-0.16%	0.65%	1.69%	45.00%	LSE
ISHARES MSCI EMERGING MARKETS	USD	40.86	0.62%	2.18%	5.15%	17.62%	PCQ
VANGUARD FTSE EMERGING MARKETS	CAD	33.86	0.06%	1.17%	4.12%	12.72%	TOR
ISHARES CORE MSCI EMERGING MARKETS	USD	51.43	0.61%	2.17%	5.17%	19.94%	PCQ
ISHARES JP MORGAN EMERGING MARKETS BONDS	USD	89.11	0.27%	0.92%	1.86%	15.59%	NMQ
MORGAN STANLEY EMERGING MARKETS DOMESTIC	USD	4.70	0.43%	0.43%	1.51%	18.99%	NYQ
ISHARES MSCI BRAZIL ETF	USD	33.10	-0.15%	0.27%	-0.27%	0.73%	PCQ

Fuente: Refinitiv

Principales índices

	Cierre	1 D	5 D	1 M	YTD	27110.313
▲ IPSA (Chile)	6,357.56	0.15%	-1.43%	6.18%	23.70%	109,785
▲ IGPA (Chile)	32,233.50	0.18%	-1.32%	6.06%	16.05%	133,172
▲ COLSC (Colombia)	831.06	1.22%	2.72%	-3.69%	-9.93%	3,001
▲ COLCAP (Colombia)	1,313.51	0.49%	3.09%	3.51%	7.43%	66,139
▲ S&P/BVL LIMA (Peru)	28,919.99	1.01%	2.44%	9.31%	43.42%	123,706
▲ S&P/BVL SEL (Peru)	763.25	0.80%	2.86%	9.70%	42.72%	104,525
▲ S&P/BVL LIMA 25	37,198.78	0.82%	2.09%	9.09%	29.44%	122,154
▼ IPC (México)	55,053.43	-0.42%	-0.65%	-1.97%	18.87%	423,002
▼ IBOVESPA (Brazil)	128,339.76	-0.4%	-0.5%	0.1%	9.5%	732,783

*Leyenda: Variación 1D: 1 Día; 5D: 5 Días; 1M: 1 Mes; YTD: Var. % a la fecha
Fuente: Refinitiv, Bloomberg

Monedas

	Precio	1 D*	5 D*	1 M*	YTD*
Sol (PEN)	3.70	-2.40%	-1.88%	-1.44%	-6.94%
▼ Peso Chileno (CLP)	980.50	1.30%	1.57%	7.86%	0.25%
▲ Peso Colombiano (COP)	3,913.25	-0.11%	-0.19%	-0.50%	-20.01%
▼ Peso Mexicano (MXN)	16.87	-0.98%	-1.04%	-1.85%	-15.76%
▼ Real Brasileiro (BRL)	4.94	-0.02%	-0.74%	0.38%	-5.36%

*Leyenda: Variación 1D: 1 Día; 5D: 5 Días; 1M: 1 Mes; YTD: Var. % a la fecha
Fuente: Refinitiv

Renta Fija

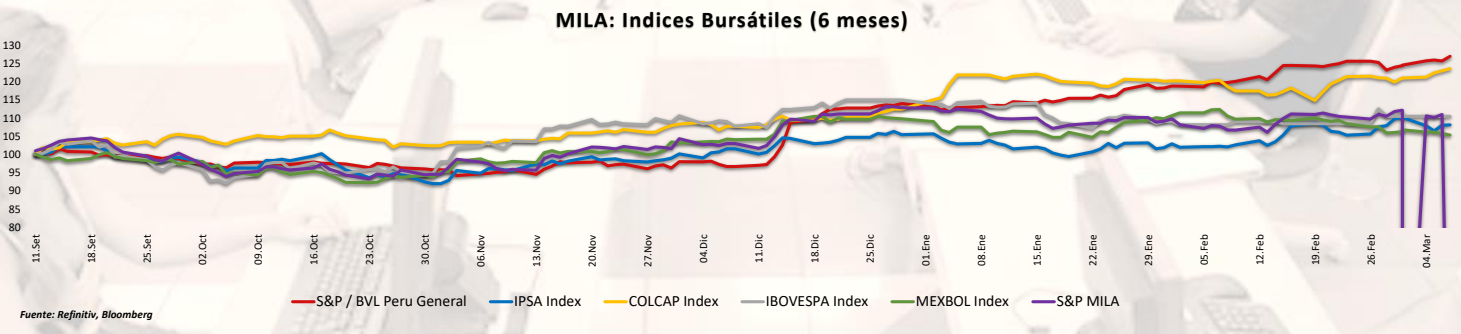
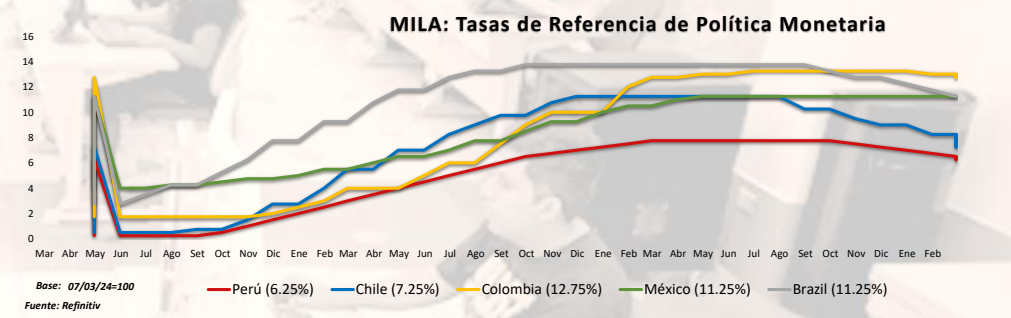
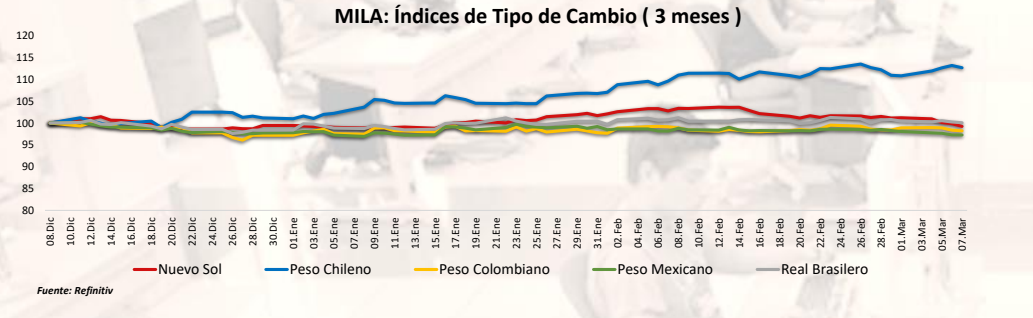
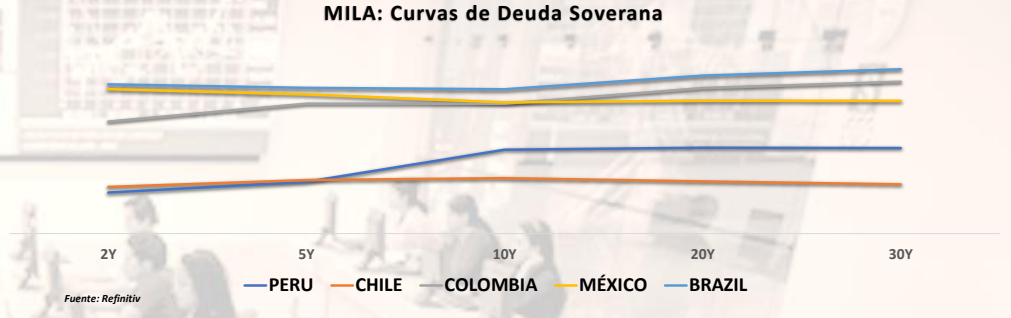
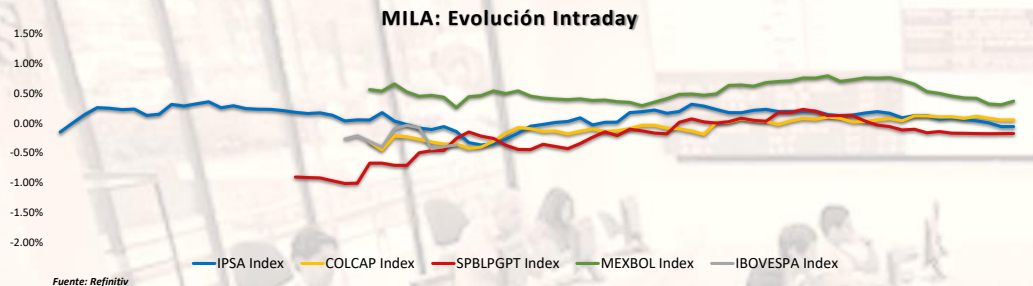
Instrumento	Moneda	Precio	Bid Yield (%)	Ask Yield (%)	Duración
PERU 7.35 07/21/25	USD	USD	USD	USD	USD
PERU 4.125 08/25/27	USD	4.92	97.55	477.4%	3.33
PERU 8.75 11/21/33	USD	5.60	124.14	545.3%	7.06
PERU 6.55 03/14/37	USD	5.56	108.59	551.2%	8.40
PERU 5.625 11/18/2050	USD	5.60	100.47	553.7%	14.07
CHILE 2.45 01/31/31	USD	4.79	86.04	476.1%	6.37
CHILE 3.125 01/21/26	USD	4.60	97.44	442.1%	1.93
CHILE 3.625 10/30/42	USD	5.47	79.19	535.2%	12.92
COLOM 11.85 03/09/28	USD	7.05	117.36	687.9%	3.34
COLOM 10.375 01/28/33	USD	7.45	119.09	702.9%	6.11
COLOM 7.375 09/18/37	USD	7.32	100.27	722.5%	8.65
COLOM 6.125 01/18/41	USD	7.45	87.53	731.5%	10.00
MEX 4 10/02/23	MXV	4.54	88.58	443.7%	7.13
MEX5.55 01/45	USD	6.17	93.02	609.6%	11.98

Fuente: Refinitiv

Coordinador Laboratorio de Mercado de Capitales: MS Javier Penny Pestana

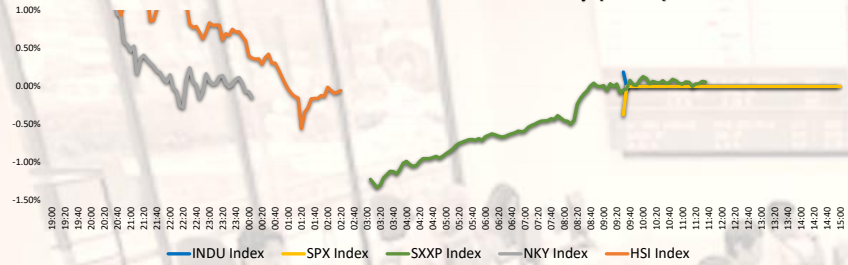
Apoyo: Alfonso Ramirez, Luis Muedas, Leonardo Román y Kiara Gallo

email: pulsobursatil@ulima.edu.pe



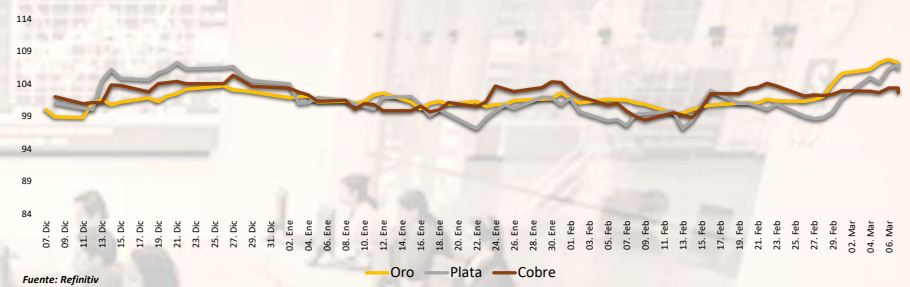
Coordinador Laboratorio de Mercado de Capitales: MS Javier Penny Pestana
Apoyo: Alfonso Ramírez, Luis Muedas, Leonardo Román y Kiara Gallo
email: pulsobursatil@ulima.edu.pe

Mercado Evolución Intraday (var %)



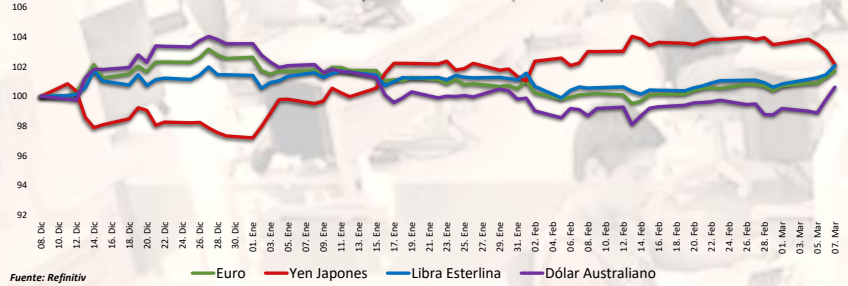
Fuente: Refinitiv, Bloomberg

Índices de Metales principales (3 meses)



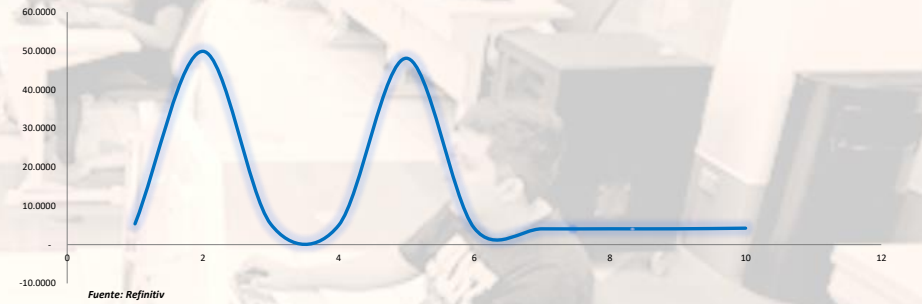
Fuente: Refinitiv

Índices de Tipo de Cambio (3 meses)



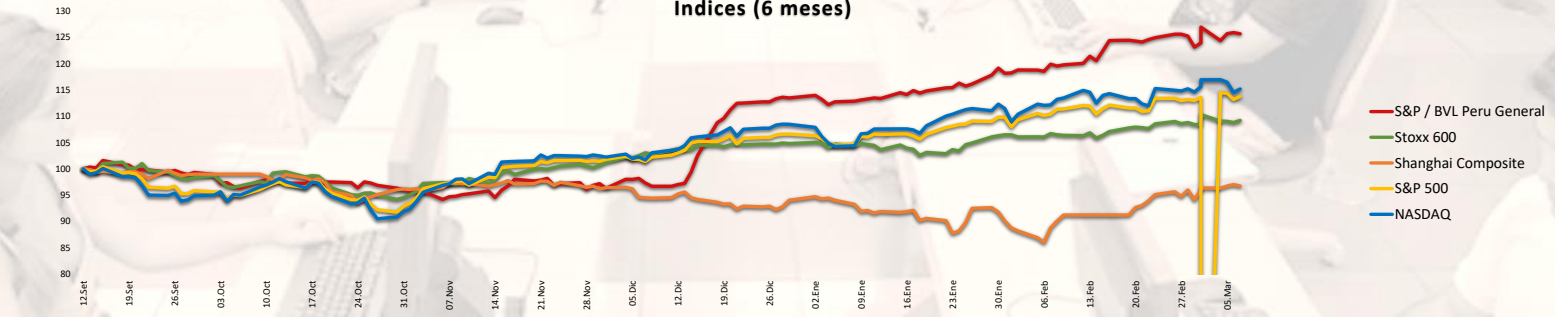
Fuente: Refinitiv

Curva de Rendimiento Bonos Tesoro EEUU (%)



Fuente: Refinitiv

Índices (6 meses)



Base: 07/03/24=100
Fuente: Refinitiv, Bloomberg

Coordinador Laboratorio de Mercado de Capitales: MS Javier Penny Pestana
Apoyo: Alfonso Ramirez, Luis Muedas, Leonardo Román y Kiara Gallo
email: pulsobursatil@ulima.edu.pe

RANKING ACCIONES LIMA

	Código	Moneda	Precio	1 D*	5 D*	1 M*	YTD*	Frecuencia	Volumen	Beta	Rentabilidad por Dividendos (%)	Precio-Beneficio	Capitalización Bursátil (M US\$)	Sector	Participación Índice
▼	ALICORCLIM	S/.	6.92	-0.43%	3.59%	6.46%	6.98%	5.00%	1,680	0.61	4.00	11.56	3,790,624	Industrial	-11.01%
▲	BACKUSILIM	S/.	23.50	1.73%	-2.08%	-0.42%	0.87%	90.00%	827	0.35	7.22	0.00	696,448	Industriales	-23.10%
▲	BAP	US\$	175.23	0.78%	2.55%	16.29%	29.17%	90.00%	190,648	1.15	3.90	9.14	53,056,573	Diversas	4.07%
▲	BVN	S/.	1.73	0.58%	0.00%	8.12%	19.46%	85.00%	65,664	0.76	6.82	0.00	17,608	Bancos y Financieras	-7.13%
▲	CASAGRCLIM	S/.	1.73	0.58%	0.00%	8.12%	19.46%	85.00%	65,664	0.76	6.82	0.00	17,608	Bancos y Financieras	-7.13%
▲	BBVACIPELIM	US\$	175.23	0.78%	2.55%	16.29%	29.17%	90.00%	190,648	1.15	3.90	9.14	53,056,573	Diversas	4.07%
▲	CORAREILIM	S/.	1.12	0.00%	-2.61%	14.29%	-18.09%	80.00%	20,436	0.84	1.78	0.00	3,754	Industriales	-29.15%
▲	CPAC.K	US\$	6.11	6.63%	9.11%	17.50%	18.37%	90.00%	3,737	0.53	9.30	45.96	120,437	Industriales	-12.61%
▲	CYBERECLIM	US\$	39.98	2.12%	2.49%	-0.05%	43.81%	85.00%	13,354	1.02	5.47	12.94	242,169	Mineras	8.50%
▲	ENEFERCLIM	S/.	2.10	0.00%	0.00%	-2.33%	-30.27%	90.00%	86,438	0.62	10.55	5.50	169,454	Servicios Públicos	-52.55%
▲	ENDISCLIM	US\$	39.98	2.12%	2.49%	-0.05%	43.81%	85.00%	13,354	1.02	5.47	12.94	242,169	Mineras	8.50%
▲	FEBREYCLIM	S/.	3.08	0.00%	0.98%	10.00%	52.16%	90.00%	684,293	0.89	7.98	0.00	468,572	Diversas	22.50%
▲	AEZACLIM	S/.	0.80	0.00%	1.27%	42.86%	-1.46%	65.00%	36,456	0.66	0.00	8.18	1,613	Diversas	-5.64%
▼	IFS	US\$	28.47	-0.14%	4.29%	23.78%	21.15%	90.00%	215,133	1.14	4.14	8.62	3,440,093	Diversas	-5.63%
▼	INRETCCLIM	US\$	36.35	0.97%	1.54%	2.39%	13.00%	80.00%	8,611	0.66	2.30	14.83	83,124	Diversas	-17.23%
▼	LUSURCLIM	S/.	16.00	0.00%	1.65%	1.52%	13.89%	85.00%	1,583	0.49	6.61	0.00	10,706	Servicios Públicos	-8.62%
▼	MINSURILIM	S/.	4.25	-0.23%	1.19%	3.41%	27.11%	90.00%	55,257	0.94	5.32	20.67	11,870	Mineras	-0.11%
▲	SCCO.K	US\$	84.74	4.12%	4.80%	1.85%	40.32%	90.00%	808,645	1.27	3.93	22.97	110,681,849	Mineras	-19.92%
▲	SIDERCLIM	S/.	1.45	0.00%	-2.68%	11.54%	-3.19%	85.00%	3,981	0.67	13.37	0.00	9,751	Industriales	-25.16%
▲	UNACECLIM	S/.	2.75	0.00%	0.00%	-0.08%	11.16%	10.00%	0	-0.02	4.16	0.00	1,918	Diversas	-3.69%
▲	VOICABCLIM	S/.	2.75	0.00%	0.00%	-0.08%	11.16%	10.00%	0	-0.02	4.16	0.00	1,918	Diversas	-3.69%
▲	BROCALCLIM	S/.	1.73	0.58%	0.00%	8.12%	19.46%	85.00%	65,664	0.76	6.82	0.00	17,608	Bancos y Financieras	-7.13%
▲	CORARECLIM	S/.	1.73	0.58%	0.00%	8.12%	19.46%	85.00%	65,664	0.76	6.82	0.00	17,608	Bancos y Financieras	-7.13%
▲	ENGIECLIM	S/.	4.05	0.00%	3.85%	10.96%	-39.77%	90.00%	1,000	0.83	3.20	20.25	5,206,785	Servicios Públicos	-75.51%
▲	GBVIACLIM	S/.	0.80	0.00%	1.27%	42.86%	-1.46%	65.00%	36,456	0.66	0.00	8.18	1,613	Diversas	-5.64%

Cantidad de Acciones: 25
Fuente: Refinitiv

Subieron
Bajaron
Mantuvieron

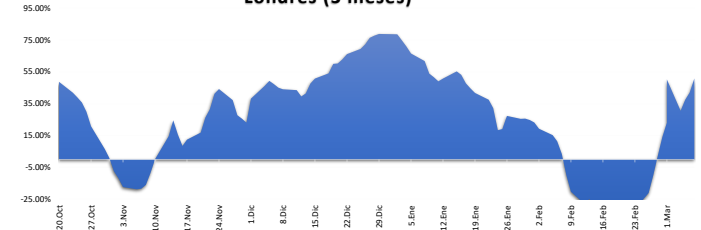
** PER se utiliza en el mercado de valores y moneda original del instrumento
* Leyenda: Variación 1D: 1 Día; 5D: 5 Días; 1M: 1 Mes; YTD: Var. % a la fecha

Índices Sectoriales

	Cierre	1 D*	5 D*	1 M*	YTD*	Beta
S&P/BVL Consumer Index	1,332.48	0.31%	0.32%	1.63%	8.02%	0.22
S&P/BVL Industrial Index	295.02	0.55%	0.18%	12.92%	19.52%	0.12
S&P/BVL Financials Index	1,258.51	0.20%	0.86%	9.78%	31.66%	1.48
S&P/BVL Construction Index	256.74	0.93%	-0.34%	15.25%	5.61%	0.09
S&P/BVL Public Services Index	1,070.59	0.00%	2.70%	1.12%	38.29%	0.24
S&P/BVL Mining Index	591.78	2.78%	5.04%	2.98%	49.80%	1.24
S&P/BVL Electric Utilities Index	1,045.17	0.00%	2.70%	1.12%	38.29%	0.24

* Leyenda: Variación 1D: 1 Día; 5D: 5 Días; 1M: 1 Mes; YTD: Var. % a la fecha
Fuente: Refinitiv

Correlación Rend. Índice Minero vs Índice de Metales de Londres (3 meses)



Fuente: Refinitiv

Rating Crédito Latinoamérica

CLASIFICACIONES DE RIESGO

País	Moody's	Fitch	S&P
Perú	A	BBB	BBB
México	A+	BBB-	BBB
Venezuela	WR	WD	NR
Brazil	BBB	BB	BB
Colombia	BB+	BB+	BB+
Chile	AA-	A-	A
Argentina	CCC	WD	CCC-
Panamá	WD	BBB-	BBB

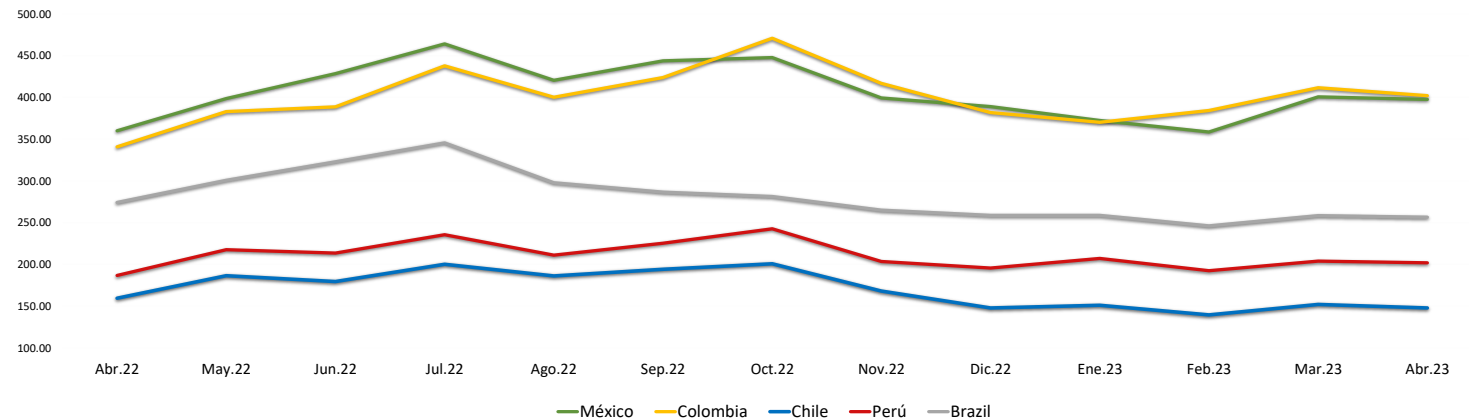
Fuente: Refinitiv, Bloomberg

Leyenda

	Moody's	Fitch	S&P
Prime	Aaa	AAA	AAA
Alto Grado	Aa1	AA+	AA+
	Aa2	AA	AA
	Aa3	AA-	AA-
Grado Alto Medio	A1	A+	A+
	A2	A	A
	A3	A-	A-
Grado Bajo Medio	Baa1	BBB+	BBB+
	Baa2	BBB	BBB
	Baa3	BBB-	BBB-
Sin Grado de Inversión Especulativo	Ba1	BB+	BB+
	Ba2	BB	BB
	Ba3	BB-	BB-
Altamente Especulativo	B1	B+	B+
	B2	B	B
	B3	B-	B-
Riesgo Sustancial	Caa1	CCC+	CCC+
	Caa2	CCC	CCC
	Caa3	CCC-	CCC-
Extremadamente Especulativo	Ca	CC	CC
		C	C
Poca esperanzas de Pago		RD	SD
Impago	C	DDD	D
		DD	D
Sin Clasificar		D	D
		WR	NR

Fuente: Refinitiv, Bloomberg

Riesgo País Latinoamérica (pbs)



	Abr.22	May.22	Jun.22	Jul.22	Ago.22	Sep.22	Oct.22	Nov.22	Dic.22	Ene.23	Feb.23	Mar.23	Abr.23
Perú	186.67	217.55	213.55	235.43	211.00	225.27	242.59	203.41	195.50	207.05	192.30	203.83	201.90
Brazil	274.06	300.64	322.82	345.48	297.70	286.56	281.30	264.90	258.64	258.64	246.10	258.35	256.55
Chile	159.44	186.32	179.32	200.10	186.09	194.05	200.69	167.97	147.82	150.95	139.45	152.00	147.75
Colombia	340.78	383.05	388.73	437.86	400.26	423.83	470.84	416.81	381.77	370.18	384.35	411.61	402.15
México	360.00	398.59	428.41	464.10	420.43	443.77	447.72	399.31	389.00	372.32	358.55	400.70	397.60

Fuente: BCRP

Coordinador Laboratorio de Mercado de Capitales: MS Javier Penny Pestana
Apoyo: Alfonso Ramirez, Luis Muedas, Leonardo Román y Kiara Gallo
email: pulsobursatil@ulima.edu.pe