

LATINOAMERICA

Lima, 11 de Marzo de 2024

Perú: El índice General de la BVL finalizó la sesión de hoy con un resultado **positivo de +0.72%**. El índice mantiene una **tendencia positiva acumulada anual de +11.43%** en moneda local y una tendencia acumulada positiva de **+11.97%** en moneda ajustada en dólares. Con respecto al **S&P/BVL Perú SEL varió en +0.73%** mientras que el **S&P/BVL LIMA 25 en +0.76%**. El spot PEN alcanzó S/.3.6875. Titular: Pesca rebotaría 30% tras dos años en negativo, conoce qué factores influirán alza

Chile: El índice IPSA culminó el día con un retorno positivo 1.24%. Los sectores más beneficiados de la jornada fueron Industrial (+3.78%) y Productos de consumo no básico (+2.09%). Las acciones con mejor desempeño fueron Sociedad Química y Minera de C (+5.93%) y Sociedad de Inversiones Oro BI (+4.28%). Titular: La dura advertencia del Consejo Fiscal: ve un "estrés" y ausencia de holguras en las finanzas públicas a futuro.

Colombia: El índice COLCAP concluyó la sesión con un retorno negativo de -0.05%. Los sectores más perjudicados de la jornada fueron Materiales (-0.39%) y Finanzas (-0.29%). Las acciones con peor desempeño fueron Sociedades Bolívar SA (-5.21%) y Cementos Argos SA (-1.91%). Titular: El dólar en Colombia se recompuso y logró mantenerse por encima de los \$3.900

México: El índice IPC cerró el día en terreno positivo de +0.26%. Los sectores más beneficiados de la jornada fueron Salud (+1.28%) y Materiales (+1.12%). Las acciones con peor desempeño fueron Gentera SAB de CV (+2.63%) y Grupo Carso SAB de CV (+2.60%). Titular: Xóchitl Gálvez quiere cerrar refineries de Cadereyta y Cd. Madero: ¿Cuánta gasolina producen?

Brasil: El índice IBOVESPA cerró el día en terreno negativo de -0.75%. Los sectores más afectados de la jornada fueron Materiales(-2.42%) y Servicios de comunicación (-1.52%). Las acciones con peor desempeño fueron IRB-Brasil Resseguros SA (-3.11%) y CSN Mineracao SA (-2.86%). Titular: El Ibovespa cierra con una caída del 0.75%,

Renta Variable

Más Subieron	Bolsa	Mon.	Precio	▲ %
VOLCAN CIA MIN-B	LMA	PEN	0.34	2.70%
GRUPO CARSO-A1	MEX	MXN	143.19	2.60%
SMU SA	SGO	CLP	162.80	2.45%
CEMEX SAB-CPO	MEX	MXN	13.63	2.33%
ORBIA ADVANCE CO	MEX	MXN	32.44	2.30%

Fuente: Refinitiv

Más Bajaron	Bolsa	Mon.	Precio	▼ %
CENCOSUD S BEC	BEC	CLP	1,549	-2.30%
BECLE SAB DE CV	MEX	MXN	40	-2.19%
CEMENTOS A COL	COL	COP	7,700	-1.91%
GRUPO AEROPORTUA	MEX	MXN	141	-1.71%
TF ADMINIST MEX	MEX	MXN	42	-1.04%

Fuente: Refinitiv

Por Monto Negociado	Bolsa	Monto (US\$)
WALMART DE MEXIC	MEX	41,263.80
GRUPO F BANORT-O	MEX	33,481.08
CEMEX SAB-CPO	MEX	23,376.01
BECLE SAB DE CV	MEX	23,242.17
FOMENTO ECON-UBD	MEX	19,178.08

Fuente: Refinitiv

Por Volumen	Bolsa	Volumen
INFRAESTRUCTURA	SAO	2,109,700.00
AMERICA MOVIL-L	NYQ	740,159.00
AGUAS ANDINAS-A	SGO	0.00
SOQUIMICH-B	SGO	0.00
ITAU CORPBANCA	SGO	0.00

Fuente: Refinitiv

ETFs

	Mon.	Cierre	1 D	5 D	1 M	YTD	Bolsa
ISHARES MSCI ALL PERU CAPPED	USD	USD	USD	USD	USD	CAD	USD
ISHARES MSCI CHILE CAPPED	USD	26.16	0.85%	2.19%	1.24%	10.61%	BTQ
GLOBAL X MSCI COLOMBIA	USD	23.82	0.08%	2.19%	0.51%	26.70%	PCQ
ISHARES MSCI MEXICO CAPPED	USD	169.28	-0.02%	-0.56%	-1.41%	39.76%	LSE
ISHARES MSCI EMERGING MARKETS	USD	40.91	0.22%	1.29%	5.14%	20.57%	PCQ
VANGUARD FTSE EMERGING MARKETS	CAD	33.93	0.18%	0.41%	4.79%	16.40%	TOR
ISHARES CORE MSCI EMERGING MARKETS	USD	51.45	0.21%	1.28%	4.96%	22.76%	PCQ
ISHARES JP MORGAN EMERGING MARKETS BONDS	USD	89.07	-0.16%	0.81%	1.28%	14.35%	NMQ
MORGAN STANLEY EMERGING MARKETS DOMESTIC	USD	4.74	0.42%	1.07%	2.60%	18.20%	NYQ
ISHARES MSCI BRAZIL ETF	USD	32.12	-0.65%	-2.64%	-3.05%	0.44%	PCQ

Fuente: Refinitiv

Principales índices

	Cierre	1 D	5 D	1 M	YTD	27192.73743
▲ IPSA (Chile)	6,416.46	1.24%	1.19%	5.80%	25.61%	112,469
▲ IGPA (Chile)	32,538.51	1.27%	1.22%	5.85%	17.16%	136,430
▼ COLSC (Colombia)	828.72	-0.51%	1.17%	-2.71%	-8.43%	3,002
▼ COLCAP (Colombia)	1,298.29	-0.05%	0.75%	1.44%	8.58%	65,971
▲ S&P/BVL LIMA (Peru)	28,927.25	0.71%	1.01%	6.56%	43.04%	127,719
▲ S&P/BVL SEL (Peru)	766.73	0.73%	1.62%	7.74%	43.54%	108,717
▲ S&P/BVL LIMA 25	37,243.32	0.71%	1.06%	7.32%	29.96%	126,155
▲ IPC (México)	55,076.12	0.26%	-0.70%	-3.67%	15.31%	422,635
▼ IBOVESPA (Brazil)	126,123.56	-0.75%	-1.7%	-1.85%	8.7%	715,592

*Leyenda: Variación 1D: 1 Día; 5D: 5 Días; 1M: 1 Mes; YTD: Var. % a la fecha
Fuente: Refinitiv, Bloomberg

Monedas

	Precio	1 D*	5 D*	1 M*	YTD*
Sol (PEN)	3.67	0.00%	-2.31%	-3.22%	-7.85%
▲ Peso Chileno (CLP)	966.65	0.03%	-0.77%	4.00%	-1.99%
▲ Peso Colombiano (COP)	3,910.50	-0.09%	-0.80%	-0.43%	-21.45%
▼ Peso Mexicano (MXN)	16.79	0.09%	-0.98%	-2.46%	-15.70%
▲ Real Brasileiro (BRL)	4.98	0.04%	0.67%	0.55%	-6.11%

*Leyenda: Variación 1D: 1 Día; 5D: 5 Días; 1M: 1 Mes; YTD: Var. % a la fecha
Fuente: Refinitiv

Renta Fija

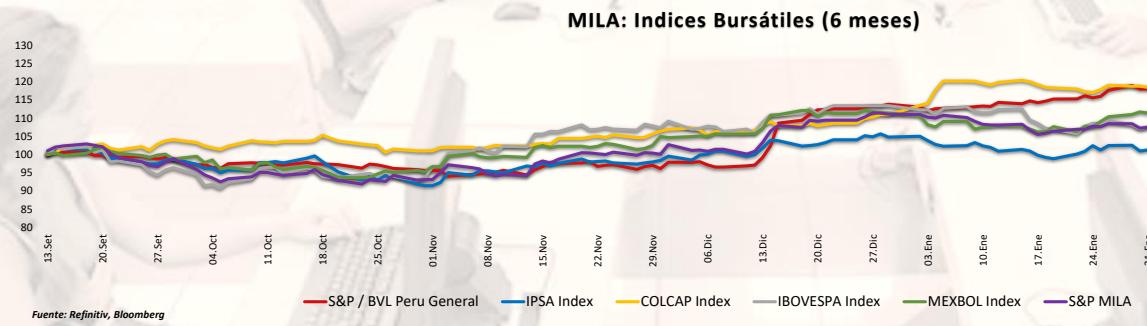
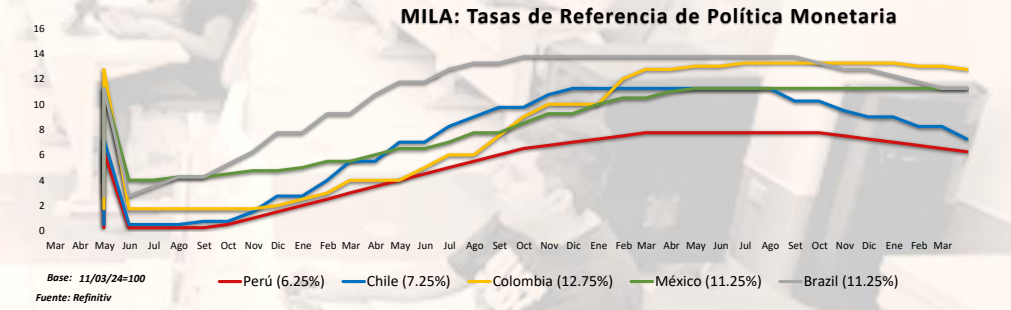
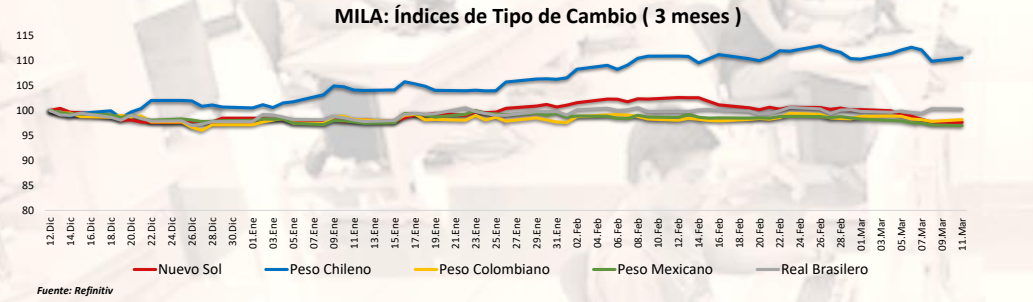
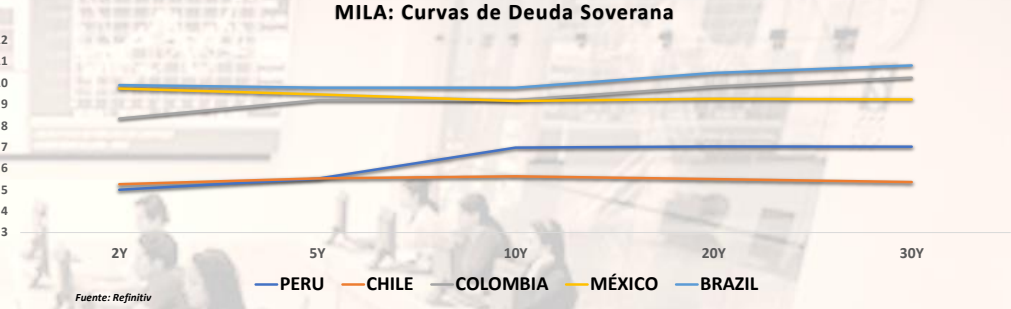
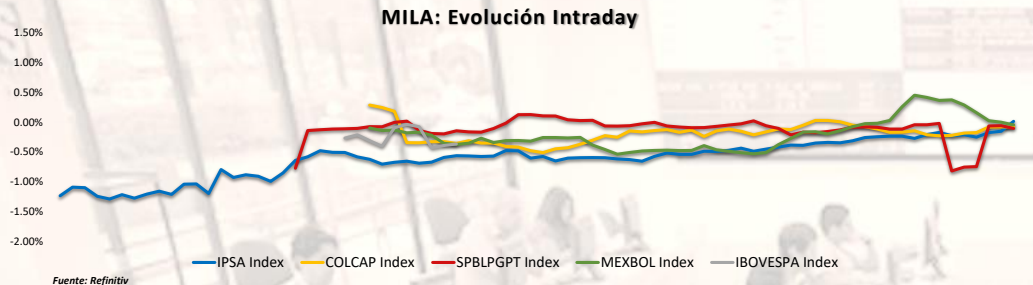
Instrumento	Moneda	Precio	Bid Yield (%)	Ask Yield (%)	Duración
PERU 7.35 07/21/25	USD	USD	USD	USD	USD
PERU 4.125 08/25/27	USD	4.92	97.55	477.4%	3.33
PERU 8.75 11/21/33	USD	5.60	124.14	545.3%	7.06
PERU 6.55 03/14/37	USD	5.56	108.59	551.2%	8.40
PERU 5.625 11/18/2050	USD	5.60	100.47	553.7%	14.07
CHILE 2.45 01/31/31	USD	4.79	86.04	476.1%	6.37
CHILE 3.125 01/21/26	USD	4.60	97.44	442.1%	1.93
CHILE 3.625 10/30/42	USD	5.47	79.19	535.2%	12.92
COLOM 11.85 03/09/28	USD	7.05	117.36	687.9%	3.34
COLOM 10.375 01/28/33	USD	7.45	119.09	702.9%	6.11
COLOM 7.375 09/18/37	USD	7.32	100.27	722.5%	8.65
COLOM 6.125 01/18/41	USD	7.45	87.53	731.5%	10.00
MEX 4 10/02/23	MXV	4.54	88.58	443.7%	7.13
MEX5.55 01/45	USD	6.17	93.02	609.6%	11.98

Fuente: Refinitiv

Coordinador Laboratorio de Mercado de Capitales: MS Javier Penny Pestana

Apoyo: Alfonso Ramirez, Luis Muedas, Leonardo Román y Kiara Gallo

email: pulsobursatil@ulima.edu.pe



Coordinador Laboratorio de Mercado de Capitales: MS Javier Penny Pestana
Apoyo: Alfonso Ramírez, Luis Muedas, Leonardo Román y Kiara Gallo
email: pulsobursatil@ulima.edu.pe

MUNDO

Estados Unidos:

El mercado estadounidense cerró con rendimientos mixtos. El DOW JONES terminó en verde, el rally de la semana anterior que llevó a los principales promedios a máximos históricos se enfrió, y predominó un estado de ánimo cauteloso antes del informe de IPC de Estados Unidos que se espera para mañana. El índice S&P 500 también terminó con rendimiento negativo, ya que el próximo informe de IPC y el PPI que salen en la semana están entre los últimos informes económicos importantes esperados antes de la reunión de política monetaria de marzo de la Reserva Federal. Estos informes serán observados de cerca por sus implicaciones sobre la perspectiva de recortes de tasas de interés. Por último, el índice NASDAQ finalizó el día a la baja, las acciones tecnológicas fueron las que más cayeron, ya que Super Micro Computer cayó un 5.2% y el fabricante de chips Nvidia cayó un 2%. Meta también tuvo dificultades, cayendo un 4.4%. Coinbase inicialmente ganó un 4.7% pero terminó un 0.9% más bajo, después de que bitcoin alcanzara un nuevo máximo histórico por encima de los \$72,000. En una nota positiva, Moderna ganó un 8.7% luego de informes de que su estudio de una vacuna para un tipo de cáncer de piel está comenzando. De este modo, DOW JONES + 0.12%, S&P 500 - 0.11%, NASDAQ - 0.41% terminaron con rendimientos mixtos.

Europa:

Los principales índices europeos terminaron la sesión del lunes con rendimientos mayormente negativos. El índice paneuropeo S TOXX 600 cerró en negativo, retrocediendo desde sus recientes máximos históricos, mientras que los inversores tomaron un breve descanso antes de la publicación de los datos de IPC de EE. UU. programados para el martes, que podrían ofrecer información sobre el posible momento de ajustes en las tasas de interés por parte de la Reserva Federal. El mercado alemán reflejado en el FTSE 100 cerró con un rendimiento positivo, donde Admiral Group fue el destacado ganador con un aumento de precios objetivo por parte de Berenberg, mientras que Imperial Brands lanzó la segunda fase de su recompra de acciones. Por otro lado, St James's Place experimentó una caída del 3.6%. Por otro lado, el mercado alemán reflejado en el índice DAX cerró en terreno negativo, ya que los inversores estaban pendientes de los datos de inflación de EE. UU. que podrían influir en las decisiones futuras de la Reserva Federal. Las acciones de LEG Immobilien subieron casi un 3% después de anunciar resultados anuales sólidos y planes de dividendos mejorados. El principal índice de la bolsa de París terminó la sesión en negativo, entre las acciones, Teleperformance, Alstom y Publicis Groupe experimentaron caídas del 4.42%, 3.33% y 2.63%, respectivamente. De este modo, FTSE 100 +0.12%; CAC 40 -0.10%; DAX -0.38%; STOXX 600 -0.35% terminaron con niveles mayormente negativos.

Asia:

Los principales índices asiáticos empezaron la semana con rendimientos mixtos. El mercado chino concluyó con resultados positivos, tras la publicación de los precios al consumo en China el fin de semana, el cual reflejó un incremento de 0.7% interanual en febrero, sacando al país de la deflación por primera vez desde septiembre de 2023. Este evento generó un ambiente optimista, lo cual impulsó el sentimiento del mercado. En Hong Kong, el mercado cerró en verde, en medio de informes de que los reguladores chinos se habían reunido con instituciones financieras para pedir a los grandes bancos que proporcionaran apoyo financiero al constructor inmobiliario. El repunte de la inflación al consumo en China, hasta el 0.7% el mes pasado, también impulsó el ánimo de los operadores, que hicieron caso omiso del 17º mes consecutivo de caída de los precios de fábrica. El mercado sureño creó nuevos resultados negativos, retrocediendo desde el máximo de más de 21 meses alcanzado en la sesión anterior, ya que los inversores trataron de recoger beneficios. En cuanto a las noticias económicas, esta semana se publicarán los datos de desempleo de Corea del Sur correspondientes a febrero. El índice Nikkei japonés terminó en negativo, donde las acciones japonesas se alejaron de sus máximos históricos y siguieron la estela de la caída del viernes de los valores tecnológicos en Wall Street, mientras una oleada de recogida de beneficios invadía los mercados. El mercado australiano también terminó con pérdidas, retrocediendo bruscamente desde sus máximos históricos al recoger los inversores parte de los beneficios, con casi todos los sectores participando en el descenso. Así, NIKKEI -2.19%; HANG SENG +1.43%; CSI 300 +1.25%; S&P/ASX 200 -1.82%; KOSPI -0.77%. SHANGHAI COMPOSITE +0.74% cerraron con rendimientos mixtos.

ETFs

	Mon.	Cierre	1 D	5 D	1 M	YTD	Bolsa
SPDR S&P 500 ETF TRUST	USD	511.28	-0.09%	-0.20%	4.07%	8.17%	PCQ
ISHARES MSCI EMERGING MARKETS ETF	USD	40.91	0.22%	1.29%	5.14%	2.94%	PCQ
ISHARES IBOXX \$ HIGH YIELD CORPORATE BOND ETF	USD	77.39	-0.01%	0.30%	-0.53%	0.34%	PCQ
FINANCIAL SELECT SECTOR SPDR FUND	USD	40.69	0.17%	0.74%	5.01%	7.76%	PCQ
VANECK GOLD MINERS ETF	USD	30.13	1.65%	5.68%	6.24%	-1.41%	PCQ
ISHARES RUSSELL 2000 ETF	USD	205.19	-0.79%	-0.25%	2.90%	2.84%	PCQ
SPDR GOLD SHARES	USD	202.00	0.18%	3.06%	7.28%	5.91%	PCQ
ISHARES 20+ YEAR TREASURY BOND ETF	USD	95.68	-0.05%	1.69%	0.86%	-2.68%	NMQ
INVESCO QQQ TRUST SERIES 1	USD	437.39	-0.37%	-1.49%	2.16%	8.64%	NMQ
ISHARES BIOTECHNOLOGY ETF	USD	138.70	0.04%	0.14%	0.88%	0.46%	NMQ
ENERGY SELECT SECTOR SPDR FUND	USD	89.08	1.03%	3.33%	5.88%	5.12%	PCQ
PROSHARES ULTRA VIX ST FUTURES ETF	USD	7.30	-1.62%	7.83%	-4.64%	-13.40%	BTQ
UNITED STATES OIL ETF	USD	73.62	0.35%	-0.53%	2.18%	11.94%	PCQ
ISHARES MSCI BRAZIL ETF	USD	32.12	-0.65%	-2.64%	-3.05%	-6.55%	PCQ
SPDR S&P OIL & GAS EXP & PRODUCTION ETF	USD	143.90	0.56%	2.18%	7.24%	4.31%	PCQ
UTILITIES SELECT SECTOR SPDR FUND	USD	64.07	0.50%	2.09%	4.01%	-0.28%	PCQ
ISHARES US REAL ESTATE ETF	USD	90.42	-0.47%	-0.01%	2.26%	-1.95%	PCQ
SPDR S&P BIOTECH ETF	USD	96.83	-2.14%	-3.87%	6.64%	7.31%	PCQ
ISHARES IBOXX \$ INVESTMENT GRADE CORP BOND ETF	USD	109.04	0.02%	1.23%	-0.46%	-0.79%	PCQ
ISHARES JP MORGAN USD EMERGING MARKETS BOND ETF	USD	89.07	-0.16%	0.81%	1.28%	1.01%	NMQ
REAL ESTATE SELECT SECT SPDR FUND	USD	39.97	-0.50%	-0.05%	3.10%	-1.14%	PCQ
ISHARES CHINA LARGE-CAP ETF	USD	24.04	2.43%	2.78%	7.85%	3.44%	PCQ
CONSUMER STAPLES SPDR FUND	USD	75.57	0.55%	1.41%	3.45%	3.75%	PCQ
VANECK JUNIOR GOLD MINERS ETF	USD	36.60	1.86%	5.32%	5.81%	-1.67%	PCQ
SPDR BLOOMBERG HIGH YIELD BOND ETF	USD	94.70	0.00%	0.26%	-0.61%	0.28%	PCQ
VANGUARD REAL ESTATE INDEX FUND ETF	USD	87.31	-0.48%	-0.08%	2.12%	-2.03%	PCQ
DIREXION DAILY GOLD MINERS INDEX BULL 2X SHARES	USD	31.72	3.46%	11.42%	10.64%	-6.46%	PCQ
PROSHARES ULTRASHORT 20+ YEAR TREASURY	USD	32.40	0.15%	-3.08%	-2.11%	5.85%	PCQ
ISHARES MSCI EAFE ETF	USD	78.80	-0.57%	1.29%	4.38%	5.76%	PCQ
ISHARES PREFERRED AND INCOME SECURITIES ETF	USD	32.17	-0.19%	1.08%	0.22%	3.27%	NMQ
WISDOMTREE JAPAN HEDGED EQUITY ETF	USD	102.09	-2.76%	-2.52%	6.64%	15.99%	PCQ
GRAYSCALE BITCOIN TRUST (BTC)	USD	64.32	3.91%	6.53%	67.02%	74.55%	PCQ

Fuente: Refinitiv

Principales índices

	Cierre	1 D	5 D	1 M	YTD	Cap. Burs. (US\$ Mill.)
▲ Dow Jones (EEUU)	38,769.66	0.12%	-0.56%	1.14%	23.08%	13,926
▼ Standard & Poor's 500 (EEUU)	5,117.94	-0.11%	-0.25%	3.86%	34.78%	44,663
▲ NASDAQ Composite (EEUU)	16,019.27	3.47%	-1.56%	-1.16%	-1.57%	27,193
▲ Stoxx EUROPE 600 (Europa)	501.49	5.11%	0.82%	3.43%	24.80%	717,429,889
▲ DAX (Alemania)	17,746.27	57818.64%	0.17%	4.75%	37.23%	3,537
▲ FTSE 100 (Reino Unido)	7,669.23	0.12%	0.38%	0.48%	9.34%	620
▼ CAC 40 (Francia)	8,019.73	-0.10%	0.80%	4.96%	30.80%	2,895,914
▲ IBEX 35 (España)	10,325.70	0.19%	2.54%	4.40%	34.44%	1,069,877
▲ MSCI AC Asia Pacific Index	536.56	-0.14%	1.09%	5.30%	24.77%	23,106
▲ HANG SENG (Hong Kong)	16,587.57	1.43%	-0.05%	3.17%	9.27%	19,448
▲ SHANGHAI SE Comp. (China)	3,068.46	0.74%	0.96%	6.42%	3.05%	59,543,715
▲ NIKKEI 225 (Japón)	38,820.49	-2.19%	-3.21%	7.75%	43.91%	692,165
▼ S&P / ASX 200 (Australia)	7,704.20	-1.82%	-0.41%	1.66%	13.64%	4,598
▲ KOSPI (Corea del Sur)	2,659.84	-0.77%	-0.54%	6.37%	18.95%	6,729,528

*Leyenda: Variación 1D: 1 Día; 5D: 5 Días; 1M: 1 Mes; YTD: Var. % a la fecha

Fuente: Refinitiv, Bloomberg

Retna Variable

Estados Unidos (Acciones del SPX Index)

Más Subieron	Mon.	Precio	▲ %	Bolsa
NVIDIA CORP/d	USD	857.74	43.26%	NSQ
CNSTLN ENRGY O/d	USD	167.91	41.47%	NSQ
DAVITA INC/d	USD	135.82	30.73%	NYQ
POLYNOVO/d	AUD	2.4	29.73%	ASX
LUMEN TECHNLG O/d	USD	1.76	28.47%	NYQ

Fuente: Refinitiv

Más Bajaron	Mon.	Precio	▼ %	Bolsa
SVB FINL GRP O/d	USD	0.0013	-98.70%	PNK
WALMART INC/d	USD	60.66	-62.74%	NYQ
CHARTER COMM O/d	USD	298.25	-21.23%	NSQ
MARKETAXESS/d	USD	223.18	-18.08%	NSQ
PRMNT GBLB B O/d	USD	11.62	-15.06%	NSQ

Fuente: Refinitiv

Europa (Acciones del STOXX EUROPE 600)

Más Subieron	Mon.	Precio	▲ %	Bolsa
CLOSE BRGRP/d	Gbp	389.8	1.78%	LSE
INT.CAP.GRP/d	Gbp	1955.5	0.31%	LSE
AZA GN	AUD	0.17	0.00%	NSX
BUREAU VERITAS/d	EUR	27.26	-0.51%	PAR
IMCD/d	EUR	158.85	-1.03%	AEX

Fuente: Refinitiv

Más Bajaron	Mon.	Precio	▼ %	Bolsa
MERLIN PROP/d	EUR	9.12	-1.78%	MCE
EXOR NV/d	EUR	100.3	-1.08%	AEX
IMCD/d	EUR	158.85	-1.03%	AEX
BUREAU VERITAS/d	EUR	27.26	-0.51%	PAR
AZA GN	AUD	0.17	0.00%	NSX

Fuente: Refinitiv

Monedas

	Precio	1 D*	5 D*	1 M*	YTD*
▼ Euro	1.0924	-0.02%	0.64%	0.84%	10.63%
▲ Yen	146.96	0.01%	-2.36%	-0.36%	-1.34%
▲ Yuan	7.182	0.00%	-0.23%	0.03%	-1.11%
▼ Won Coreano	1309.88	-0.07%	-1.58%	-1.73%	-9.33%
▼ Libra Esterlina	1.2811	-0.01%	0.95%	0.82%	13.62%
▲ Dólar de Hong Kong	7.8216	0.00%	-0.04%	0.10%	-0.36%
▼ Dólar Australiano	0.6613	-0.02%	1.57%	0.05%	4.80%

*Leyenda: Variación 1D: 1 Día; 5D: 5 Días; 1M: 1 Mes; YTD: Var. % a la fecha

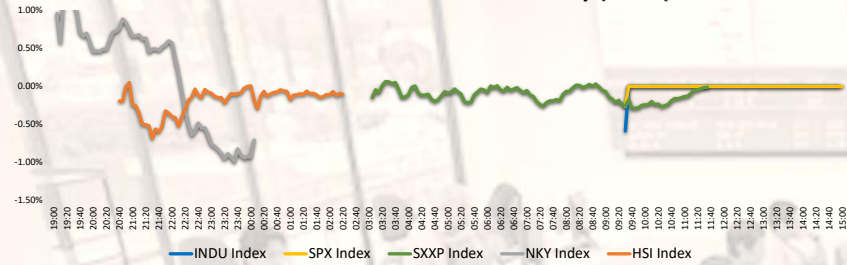
Materias Primas

	Precio	1 D*	5 D*	1 M*	YTD*
Oro (US\$ Oz. T) (LME)	2182.47	1.72%	3.19%	7.42%	32.38%
Plata (US\$ Oz. T) (LME)	24.42	1.07%	2.29%	5.37%	26.79%
Cobre (US\$ TM) (LME)	8487.27	0.00%	0.37%	0.38%	10.38%
Zinc (US\$ TM) (LME)	2492.25	0.00%	3.64%	-2.07%	-17.24%
Petroleo WTI (US\$ Barril) (NYM)	78.1	0.12%	-0.81%	1.87%	6.77%
Etaño (US\$ TM) (LME)	27524	0.00%	3.07%	5.25%	49.13%
Plomo (US\$ TM) (LME)	2096.94	0.00%	2.97%	-3.91%	-10.13%
Azúcar #11 (US\$ Libra) (NYB-ICE)	#N/A N/A	# VALOR!	# VALOR!	# VALOR!	# VALOR!
Cacao (US\$ TM) (NYB-ICE)	21.95	3.78%	6.55%	-3.52%	-33.60%
Café Arábica (US\$ TM) (NYB-ICE)	6728	5.19%	2.16%	44.16%	197.17%

*Leyenda: Variación 1D: 1 Día; 5D: 5 Días; 1M: 1 Mes; YTD: Var. % a la fecha

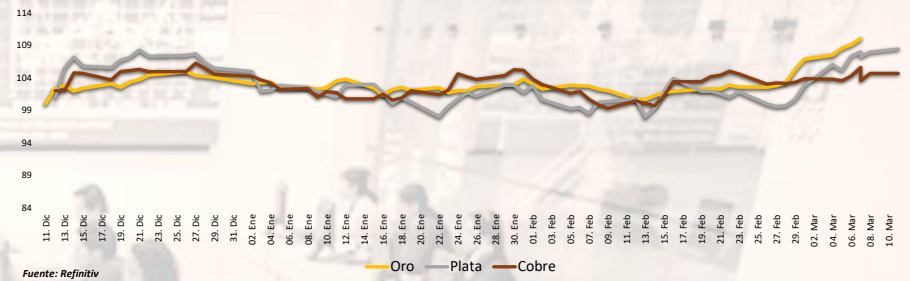
Coordinador Laboratorio de Mercado de Capitales: MS Javier Penny Pestana
Apoyo: Alfonso Ramirez, Luis Muedas, Leonardo Román y Kiara Gallo
email: pulsobursatil@ulima.edu.pe

Mercado Evolución Intraday (var %)



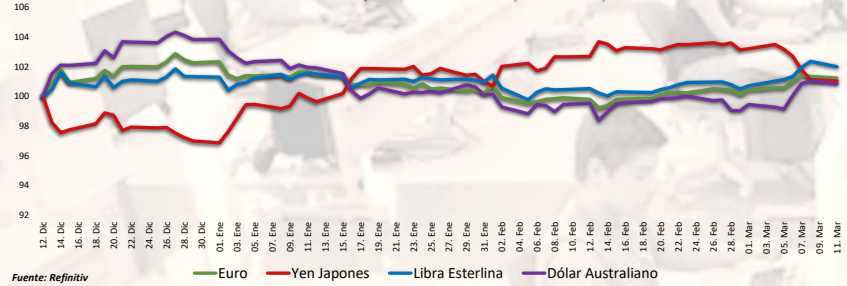
Fuente: Refinitiv, Bloomberg

Índices de Metales principales (3 meses)



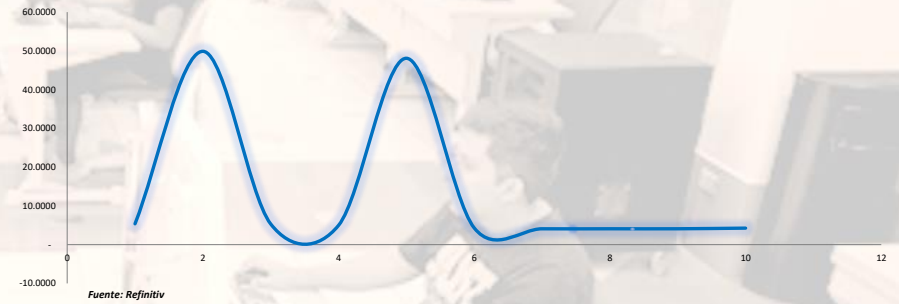
Fuente: Refinitiv

Índices de Tipo de Cambio (3 meses)



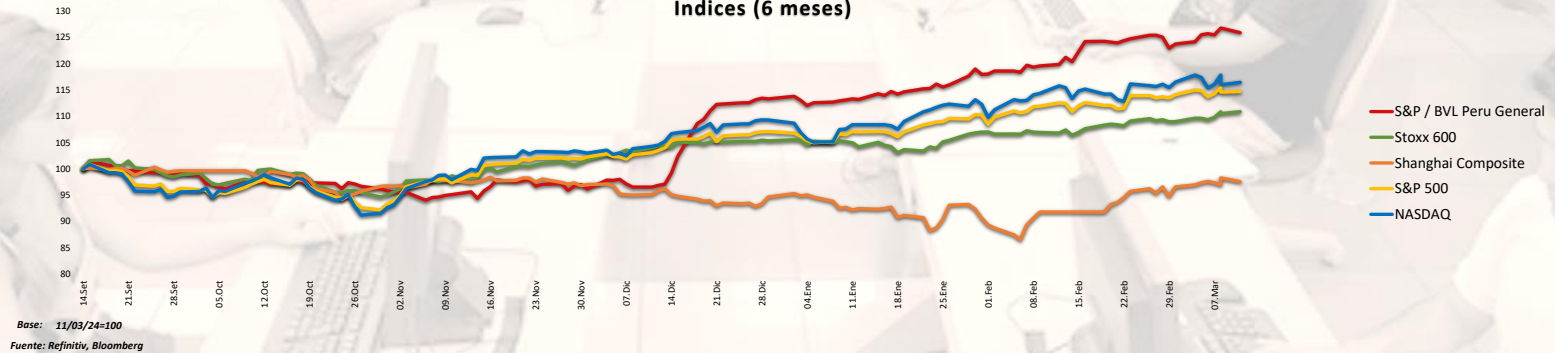
Fuente: Refinitiv

Curva de Rendimiento Bonos Tesoro EEUU (%)



Fuente: Refinitiv

Índices (6 meses)



Base: 11/03/24=100
Fuente: Refinitiv, Bloomberg

Coordinador Laboratorio de Mercado de Capitales: MS Javier Penny Pestana
Apoyo: Alfonso Ramirez, Luis Muedas, Leonardo Román y Kiara Gallo
email: pulsobursatil@ulima.edu.pe

RANKING ACCIONES LIMA

	Código	Moneda	Precio	1 D*	5 D*	1 M*	YTD*	Frecuencia	Volumen	Beta	Rentabilidad por Dividendos (%)	Precio-Beneficio	Capitalización Bursátil (M US\$)	Sector	Participación Índice
▲	ALICORCLIM	S/.	6.93	0.00%	1.17%	6.62%	7.14%	5.00%	41,178	0.61	4.01	11.53	685,108	Industrial	-12.48%
▲	BACKUSILIM	S/.	23.00	0.00%	-3.36%	-4.17%	-1.27%	90.00%	6,688	0.35	7.22	0.00	70,518	Industriales	-25.41%
▼	BAP	US\$	173.12	-1.54%	1.29%	15.54%	27.61%	90.00%	324,806	1.15	3.85	9.13	27,663,752	Diversas	3.13%
▲	BVN	S/.	1.71	0.00%	-0.58%	6.21%	18.08%	85.00%	49,122	0.76	6.86	0.00	32,306	Bancos y Financieras	-7.61%
▲	CASAGRCLIM	S/.	1.71	0.00%	-0.58%	6.21%	18.08%	85.00%	49,122	0.76	6.86	0.00	32,306	Bancos y Financieras	-7.61%
▼	BBVACIPELM	US\$	173.12	-1.54%	1.29%	15.54%	27.61%	90.00%	324,806	1.15	3.85	9.13	27,663,752	Diversas	3.13%
▲	CORAREILIM	S/.	1.08	0.00%	-5.26%	9.09%	-21.02%	80.00%	0	0.83	1.78	0.00	20,567	Industriales	-32.02%
▲	CPAC.K	US\$	6.44	6.98%	11.81%	24.08%	24.77%	90.00%	20,179	0.53	8.97	47.51	47,078	Industriales	-10.83%
▲	CYBERDECLIM	US\$	40.00	1.19%	2.56%	-2.20%	43.88%	85.00%	0	1.02	5.42	13.07	125,443	Mineras	8.58%
▲	ENEFERCLIM	S/.	2.10	0.00%	0.00%	-1.87%	-30.27%	90.00%	110,731	0.62	10.55	5.50	24,958	Servicios Públicos	-51.77%
▲	ENDISPCCLIM	US\$	40.00	1.19%	2.56%	-2.20%	43.88%	85.00%	0	1.02	5.42	13.07	125,443	Mineras	8.58%
▲	FEBREYCLIM	S/.	3.17	0.96%	2.92%	14.03%	56.60%	90.00%	20,193	0.90	7.83	0.00	59,650	Diversas	22.45%
▲	AEZACLIM	S/.	0.80	0.00%	0.00%	42.86%	-1.46%	65.00%	11,788	0.66	0.00	8.18	152	Diversas	-6.19%
▲	IFS	US\$	28.30	0.35%	0.64%	21.04%	20.43%	90.00%	120,494	1.14	4.18	8.30	1,540,870	Diversas	-7.37%
▼	INRETCCLIM	US\$	36.00	-0.53%	0.00%	1.41%	11.91%	80.00%	2,230	0.66	2.29	14.73	206,015	Diversas	-17.28%
▲	LUSURCLIM	S/.	16.00	0.00%	0.00%	1.46%	13.89%	85.00%	0	0.49	6.69	0.00	284	Servicios Públicos	-10.75%
▲	MINSURILIM	S/.	4.30	0.00%	0.47%	4.12%	28.60%	90.00%	40,148	0.94	5.27	21.12	22,932	Mineras	0.24%
▲	SCCO.K	US\$	86.45	0.20%	5.70%	4.42%	43.15%	90.00%	1,318,398	1.27	3.71	24.36	136,163,458	Mineras	-10.26%
▼	SIDERCLIM	S/.	1.39	-0.71%	-6.71%	2.96%	-7.19%	85.00%	4,270	0.67	13.84	0.00	14,583	Industriales	-28.53%
▲	UNACEMCLIM	S/.	2.75	0.00%	0.00%	-0.08%	11.16%	10.00%	0	-0.02	4.16	0.00	1,918	Diversas	-3.69%
▲	VOICABCLIM	S/.	2.75	0.00%	0.00%	-0.08%	11.16%	10.00%	0	-0.02	4.16	0.00	1,918	Diversas	-3.69%
▲	BROCALCLIM	S/.	1.71	0.00%	-0.58%	6.21%	18.08%	85.00%	49,122	0.76	6.86	0.00	32,306	Bancos y Financieras	-7.61%
▲	CORARECLIM	S/.	1.71	0.00%	-0.58%	6.21%	18.08%	85.00%	49,122	0.76	6.86	0.00	32,306	Bancos y Financieras	-7.61%
▲	ENGIECLIM	S/.	4.05	0.00%	1.50%	10.96%	-39.77%	90.00%	6,010	0.83	3.32	20.25	555	Servicios Públicos	-76.56%
▲	GBVIACLIM	S/.	0.80	0.00%	0.00%	42.86%	-1.46%	65.00%	11,788	0.66	0.00	8.18	152	Diversas	-6.19%

Cantidad de Acciones: 25
Fuente: Refinitiv

Subieron
Bajaron
Mantuvieron

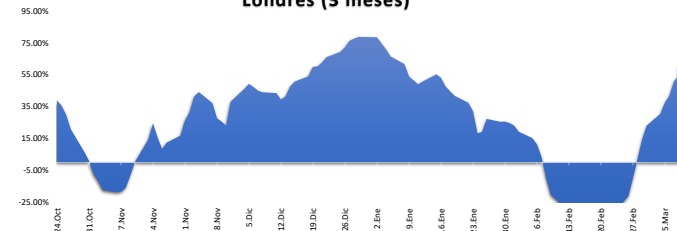
** PER se utiliza en el mercado de valores y moneda original del instrumento
* Leyenda: Variación 1D: 1 Día; 5D: 5 Días; 1M: 1 Mes; YTD: Var. % a la fecha

Índices Sectoriales

	Cierre	1 D*	5 D*	1 M*	YTD*	Beta
S&P/BVL Consumer Index	1,316.85	-0.30%	#IVALOR!	0.62%	6.76%	0.22
S&P/BVL Industrial Index	299.57	0.82%	#IVALOR!	13.71%	21.36%	0.12
S&P/BVL Financials Index	1,245.60	-0.60%	-0.98%	9.78%	30.31%	1.47
S&P/BVL Construction Index	258.45	0.76%	1.19%	14.39%	6.31%	0.09
S&P/BVL Public Services Index	1,070.59	0.00%	1.25%	1.57%	38.29%	0.24
S&P/BVL Mining Index	597.56	1.24%	3.38%	2.88%	51.26%	1.23
S&P/BVL Electric Utilities Index	1,045.17	0.00%	1.25%	1.57%	38.29%	0.24

* Leyenda: Variación 1D: 1 Día; 5D: 5 Días; 1M: 1 Mes; YTD: Var. % a la fecha
Fuente: Refinitiv

Correlación Rend. Índice Minero vs Índice de Metales de Londres (3 meses)



Fuente: Refinitiv

Rating Crédito Latinoamérica

CLASIFICACIONES DE RIESGO

País	Moody's	Fitch	S&P
Perú	A	BBB	BBB
México	A+	BBB-	BBB
Venezuela	WR	WD	NR
Brazil	BBB	BB	BB
Colombia	BB+	BB+	BB+
Chile	AA-	A-	A
Argentina	CCC	WD	CCC-
Panamá	WD	BBB-	BBB

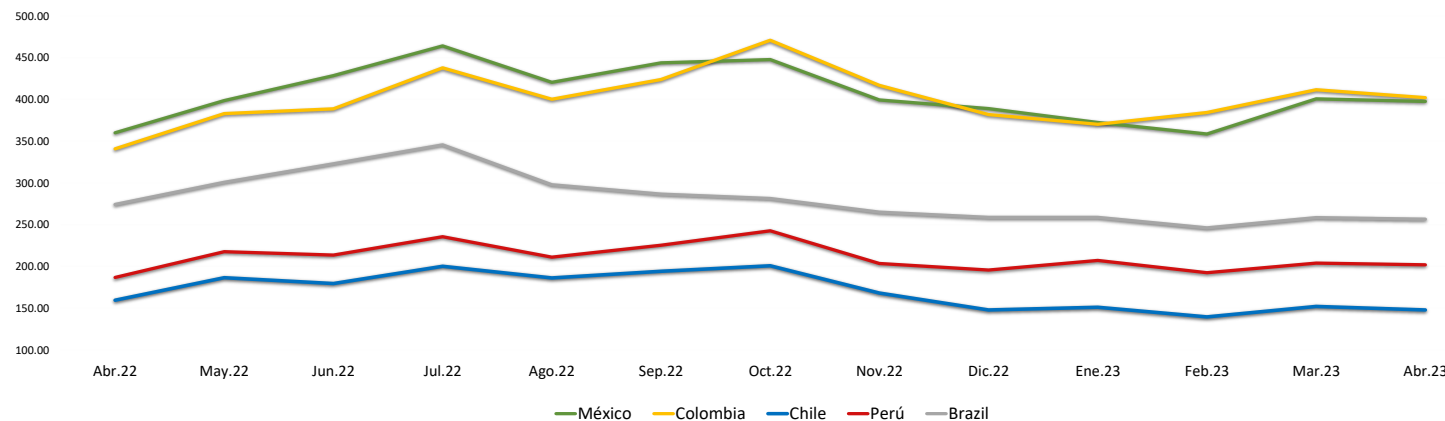
Fuente: Refinitiv, Bloomberg

Leyenda

	Moody's	Fitch	S&P
Prime	Aaa	AAA	AAA
Alto Grado	Aa1	AA+	AA+
	Aa2	AA	AA
	Aa3	AA-	AA-
Grado Alto Medio	A1	A+	A+
	A2	A	A
	A3	A-	A-
Grado Bajo Medio	Baa1	BBB+	BBB+
	Baa2	BBB	BBB
	Baa3	BBB-	BBB-
Sin Grado de Inversión Especulativa	Ba1	BB+	BB+
	Ba2	BB	BB
	Ba3	BB-	BB-
Altamente Especulativo	B1	B+	B+
	B2	B	B
	B3	B-	B-
Riesgo Sustancial	Caa1	CCC+	CCC+
	Caa2	CCC	CCC
	Caa3	CCC-	CCC-
Extremadamente Especulativo	Ca	CC	CC
		C	C
Poca esperanzas de Pago		RD	SD
Impago	C	DDD	D
		DD	D
Sin Clasificar		D	D
	WR		NR

Fuente: Refinitiv, Bloomberg

Riesgo País Latinoamérica (pbs)



	Abr.22	May.22	Jun.22	Jul.22	Ago.22	Sep.22	Oct.22	Nov.22	Dic.22	Ene.23	Feb.23	Mar.23	Abr.23
Perú	186.67	217.55	213.55	235.43	211.00	225.27	242.59	203.41	195.50	207.05	192.30	203.83	201.90
Brazil	274.06	300.64	322.82	345.48	297.70	286.56	281.30	264.90	258.64	258.64	246.10	258.35	256.55
Chile	159.44	186.32	179.32	200.10	186.09	194.05	200.69	167.97	147.82	150.95	139.45	152.00	147.75
Colombia	340.78	383.05	388.73	437.86	400.26	423.83	470.84	416.81	381.77	370.18	384.35	411.61	402.15
México	360.00	398.59	428.41	464.10	420.43	443.77	447.72	399.31	389.00	372.32	358.55	400.70	397.60

Fuente: BCRP