

PULSO BURSÁTIL

Facultad de Ciencias Empresariales y Económicas
Carrera de Economía
Laboratorio de Mercado de Capitales

LATINOAMERICA

Perú: El índice General de la BVL finalizó la sesión de hoy con un resultado positivo de +0.47%. El índice mantiene una tendencia positiva acumulada anual de +12.44% en moneda local y una tendencia acumulada positiva de +13.02% en moneda ajustada en dólares. Con respecto al S&P/BVL Perú SEL varió en +0.36% mientras que el S&P/BVL LIMA 25 en +0.21%. El spot PEN alcanzó S/3.6864. Titular: Economía peruana crecería menos de 3% incluso en 2025, según BBVA Research.

Chile: El índice IPSA culminó el día con un retorno negativo de -0.47%. Los sectores más perjudicados de la jornada fueron Industrial (-2.54%) y Bienes inmobiliarios (-0.87%). Las acciones con el peor desempeño fueron Sociedad Química y Minera de C (-3.66%) y Compañía Sud Americana de Vapo (-2.13%). Titular: Proyecto antievisión supera su primera valla: diputados aprueban idea de legislar y Marcel se abre a modificaciones.

Colombia: El índice COLCAP concluyó la sesión con un retorno negativo de -0.07%. Los sectores más perjudicados de la jornada fueron Finanzas (-0.92%) y Productos de consumo no básico (-0.71%). Las acciones con peor desempeño fueron Sociedades Bolívar SA (-3.53%) y Empresa de Energía de Bogotá S (-3.51%). Titular: La dura advertencia del Ministerio del Trabajo si se cae la reforma laboral.

México: El índice IPC cerró el día en terreno positivo de +0.38%. Los sectores más beneficiados de la jornada fueron Productos de consumo no básico (+2.87%) y Materiales (+1.41%). Las acciones con mejor desempeño fueron Cemex SAB de CV (+3.62%) y Alsea SAB de CV (+3.00%).

Titular: ¿Banxico recortará la tasa de interés? 'Hay margen para hacer ajustes', dice subgobernador Mejía.

Brasil: El índice IBOVESPA cerró el día en terreno negativo de -0.25%. Los sectores más perjudicados de la jornada fueron Materiales (-1.24%) y Salud (-0.85%). Las acciones con peor desempeño fueron Cia. Energética de Minas Gerais (-4.15%) y Cia. Siderúrgica Nacional SA (-3.75%). Titular: Eletrobras tiene un aumento del 21% en su beneficio y aumenta el pago de dividendos en 2023.

Lima, 14 de Marzo de 2024

Principales índices

	Cierre	1 D	5 D	1 M	YTD	27358.27612
▼ IPSA (Chile)	6,460.71	-0.47%	1.62%	6.76%	24.55%	116,621
▼ IGPA (Chile)	32,721.51	-0.41%	1.51%	6.88%	16.12%	141,387
▲ COLSC (Colombia)	827.26	0.82%	-0.46%	0.40%	-8.52%	2,980
▼ COLCAP (Colombia)	1,283.62	-0.07%	-2.28%	0.47%	5.93%	65,536
▲ S&P/BVL LIMA (Peru)	29,189.63	0.47%	0.93%	7.86%	38.68%	135,362
▲ S&P/BVL SEL (Peru)	773.00	0.36%	1.28%	8.49%	40.32%	116,597
▲ S&P/BVL LIMA 25	37,414.39	0.21%	0.58%	7.81%	26.35%	133,735
▲ IPC (México)	56,059.26	0.38%	1.83%	-3.06%	14.66%	433,035
▼ IBOVESPA (Brazil)	127,689.97	-0.25%	-0.5%	-0.62%	11.4%	719,931

*Leyenda: Variación 1D: 1 Día; 5D: 5 Días; 1M: 1 Mes; YTD: Var. % a la fecha
Fuente: Refinitiv, Bloomberg

Monedas

	Precio	1 D*	5 D*	1 M*	YTD*
Sol (PEN)	3.67	0.31%	-0.70%	-3.48%	-7.37%
▲ Peso Chileno (CLP)	939.78	-0.46%	-4.15%	0.87%	-0.49%
▼ Peso Colombiano (COP)	3,890.27	-0.28%	-0.59%	-0.01%	-18.73%
▼ Peso Mexicano (MXN)	16.71	0.27%	-0.98%	-2.20%	-15.74%
▲ Real Brasileiro (BRL)	4.99	0.39%	1.10%	1.49%	-6.65%

*Leyenda: Variación 1D: 1 Día; 5D: 5 Días; 1M: 1 Mes; YTD: Var. % a la fecha
Fuente: Refinitiv

Renta Fija

Instrumento	Moneda	Precio	Bid Yield (%)	Ask Yield (%)	Duración
PERU 7.35 07/21/25	USD	USD	USD	USD	USD
PERU 4.125 08/25/27	USD	4.92	97.55	477.4%	3.33
PERU 8.75 11/21/33	USD	5.60	124.14	545.3%	7.06
PERU 6.55 03/14/37	USD	5.56	108.59	551.2%	8.40
PERU 5.625 11/18/2050	USD	5.60	100.47	553.7%	14.07
CHILE 2.45 01/31/31	USD	4.79	86.04	476.1%	6.37
CHILE 3.125 01/21/26	USD	4.60	97.44	442.1%	1.93
CHILE 3.625 10/30/42	USD	5.47	79.19	535.2%	12.92
COLOM 11.85 03/09/28	USD	7.05	117.36	687.9%	3.34
COLOM 10.375 01/28/33	USD	7.45	119.09	702.9%	6.11
COLOM 7.375 09/18/37	USD	7.32	100.27	722.5%	8.65
COLOM 6.125 01/18/41	USD	7.45	87.53	731.5%	10.00
MEX 4 10/02/23	MXV	4.54	88.58	443.7%	7.13
MEX5.55 01/45	USD	6.17	93.02	609.6%	11.98

Fuente: Refinitiv

Renta Variable

Más Subieron	Bolsa	Mon.	Precio	▲ %
GRUPO MEXICO-B	MEX	MXN	90.53	7.31%
CEMENTOS ARGOS	COL	COP	7,780.00	5.14%
ISA SA	COL	COP	18,500.00	4.88%
ITAU CORPBANCA	SGO	CLP	9,870.00	3.13%
GRUPO F BANORT-O	MEX	MXN	175.15	2.90%

Fuente: Refinitiv

Más Bajaron	Bolsa	Mon.	Precio	▼ %
GRUPO AVAL COL	COL	COP	434	-5.65%
CENCOSUD SHOPPIN	BEC	CLP	1,523	-3.94%
VOLCAN CIA LIMA	LMA	PEN	0	-2.94%
ENEL CHILE SA	SGO	CLP	58	-2.65%
SURAMERICA COL	COL	COP	30,000	-1.96%

Fuente: Refinitiv

Por Monto Negociado	Bolsa	Monto (US\$)
WALMART DE MEXIC	MEX	63,686.26
GRUPO MEXICO-B	MEX	60,979.49
GRUPO F BANORT-O	MEX	58,417.19
CEMEX SAB-CPO	MEX	35,202.43
FOMENTO ECON-UBD	MEX	26,380.03

Fuente: Refinitiv

Por Volumen	Bolsa	Volumen
BANCO SANTANDER	SGO	455,176,068.00
BANCO DE CHILE	SGO	109,216,929.00
ENEL CHILE SA	SGO	85,856,627.00
ENEL AMERICAS SA	SGO	83,497,442.00
CEMEX SAB-CPO	MEX	43,615,048.00

Fuente: Refinitiv

ETFs

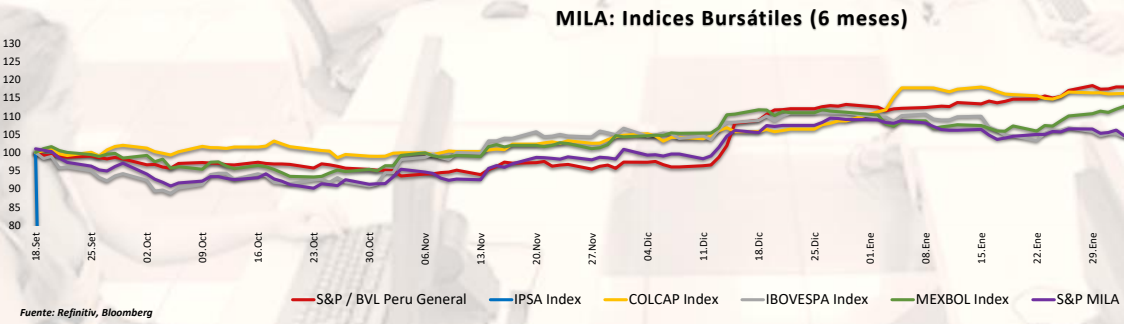
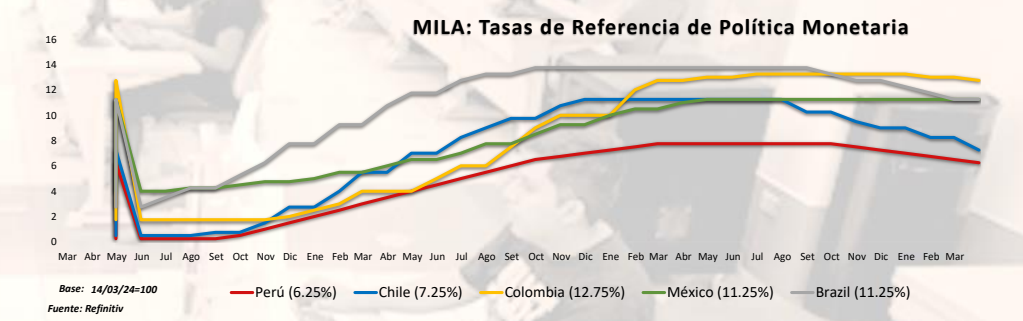
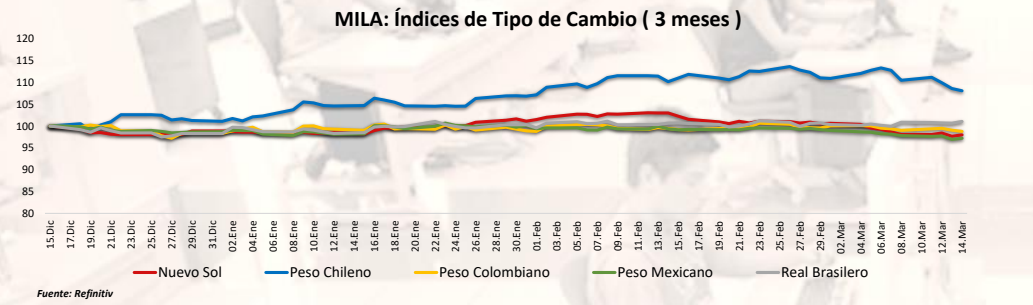
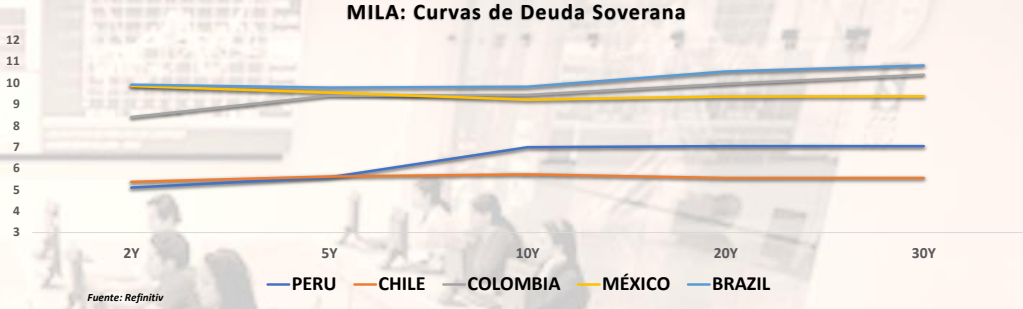
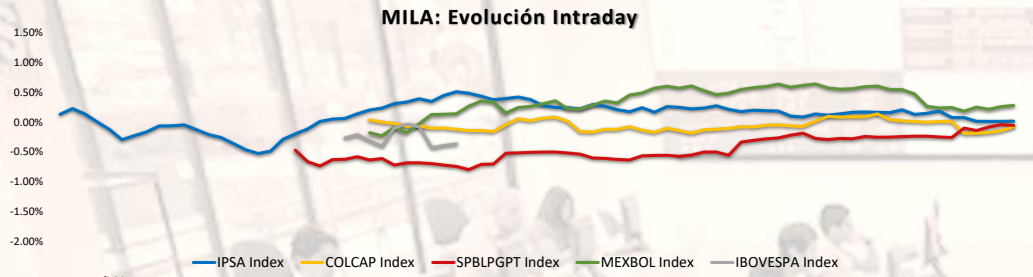
	Mon.	Cierre	1 D	5 D	1 M	YTD	Bolsa
ISHARES MSCI ALL PERU CAPPED	Access De	USD	USD	USD	USD	CAD	USD
ISHARES MSCI CHILE CAPPED	Access De	27.12	-0.04%	5.69%	5.85%	7.88%	BTQ
GLOBAL X MSCI COLOMBIA	Access De	23.72	-0.06%	-0.48%	-0.14%	23.07%	PCQ
ISHARES MSCI MEXICO CAPPED	Access De	175.61	1.95%	3.43%	-0.38%	39.13%	LSE
ISHARES MSCI EMERGING MARKETS	USD	41.02	-0.51%	0.39%	5.83%	18.90%	PCQ
VANGUARD FTSE EMERGING MARKETS	Access De	33.96	-0.03%	0.30%	5.73%	16.06%	TOR
ISHARES CORE MSCI EMERGING MARKETS	Access De	51.44	-0.54%	0.02%	5.17%	20.52%	PCQ
ISHARES JP MORGAN EMERGING MARKETS BONDS	USD	88.59	-0.51%	-0.58%	0.27%	10.82%	NMQ
MORGAN STANLEY EMERGING MARKETS DOMESTIC	Access De	4.74	-0.42%	0.85%	2.16%	18.20%	NYQ
ISHARES MSCI BRAZIL ETF	USD	32.40	-0.86%	-2.11%	-2.67%	2.43%	PCQ

Fuente: Refinitiv

Coordinador Laboratorio de Mercado de Capitales: MS Javier Penny Pestana

Apoyo: Alfonso Ramirez, Luis Muedas, Leonardo Román y Kiara Gallo

email: pulsohorsatil@ulima.edu.pe



Coordinador Laboratorio de Mercado de Capitales: MS Javier Penny Pestana
Apoyo: Alfonso Ramírez, Luis Muedas, Leonardo Román y Kiara Gallo
email: pulsobursatil@ulima.edu.pe

MUNDO

Estados Unidos:

El mercado estadounidense cerró con rendimientos negativos. El índice DOW JONES cerró con resultados en rojo luego de tres días de ganancias. Esta caída estuvo influenciada por los signos de desaceleración de los gastos del consumidor, luego que los datos demostraran que el mercado laboral continuó bajo presión. Asimismo, esta desaceleración también se vio influida por ventas minoristas, que se recuperaron menos de lo que se esperaba en febrero. El índice S&P 500 también terminó con pérdidas. Gran parte de las acciones estadounidenses registraron movimientos negativos por la segunda caída consecutiva de acciones de fabricantes de chips. Así mismo, la caída también estuvo motivada por el aumento de los precios al productor, lo que desató la duda en los inversores, reduciendo así las probabilidades de recorte en junio de 25 pbs, del 81.7% de la semana pasada al 62.9%. Por último, el índice NASDAQ finalizó con rendimientos negativos. Las acciones de Nvidia cayeron (-3.2%), al igual que un índice de semiconductores (-1.8%). De este modo, DOW JONES -0.34%, S&P 500 -0.29% y NASDAQ -0.30% terminaron el día con resultados negativos.

Europa:

Los principales índices europeos terminaron la sesión con rendimientos negativos. El índice paneuropeo STOXX 600 cerró a la baja, esto siguió a cifras de inflación de productores en EE.UU. más altas de lo esperado, sugiriendo posibles retrasos en recortes de tasas de interés. El mercado inglés, reflejado en el FTSE 100, cerró con resultados negativos, donde los principales perdedores incluyeron a Anglo American (-5.3%) y Natwest (-5.1%), ya que las dos compañías pasaron ex-dividendo. Sin embargo, informa lideró el índice con una ganancia del 2.5%, aún beneficiándose de los resultados sólidos de la semana pasada. Del mismo modo el mercado alemán, reflejado en el índice DAX, cerró con pérdidas, K&S superó las expectativas en sus resultados anuales, mientras que Hapag-Lloyd informó una caída del 83% en el beneficio neto para 2023 y redujo su dividendo en un 85% debido a un entorno de mercado desafiante. El mercado francés, cerró la sesión en verde, Vivendi lideró las alzas con un incremento del 2.33%, seguido por Teleperformance y Publicis Groupe. Mientras tanto, varios otros valores, como Hermès y Airbus, también alcanzaron nuevos récords. A pesar de datos económicos mixtos de EE. UU., las expectativas de recortes de tasas de interés de la Reserva Federal apenas se vieron afectadas. De este modo, FTSE 100 -0.37%; CAC 40 +0.29%; DAX -0.11%; STOXX 600 -0.18% terminaron en niveles negativos.

Asia:

Los principales índices asiáticos cerraron con rendimientos mixtos. El mercado chino acabó con rendimientos negativos, con las acciones del continente deslizándose por tercera sesión consecutiva debido a las incertidumbres económicas y políticas en China que afectaron el ánimo de los inversores. Las acciones chinas también tomaron señales de un débil rendimiento en Wall Street durante la noche, ya que las acciones tecnológicas estuvieron bajo presión. Por otro lado, en el mercado de Hong Kong, el índice Hang Seng terminó con pérdidas, el mercado sufrió una caída el jueves debido a renovadas tensiones entre Estados Unidos y China, desencadenadas por la legislación estadounidense que afecta a TikTok. Esta situación generó retrocesos desde un máximo de 3 meses y medio, exacerbados por la incertidumbre sobre las futuras tasas de interés en Estados Unidos antes de la próxima reunión del FOMC. Los inversores también estaban cautelosos ante la inminente decisión del PBoC sobre la facilidad de préstamo a medio plazo. La reforma corporativa terminó con resultados positivos el jueves, cerrando en su nivel más alto desde abril de 2022 y subiendo por tercera sesión consecutiva, en medio de un optimismo creciente sobre la reforma corporativa del gobierno para mejorar acciones subvaluadas. El gobierno se comprometió a acelerar el desarrollo de medidas adicionales para el programa de valoración corporativa y está considerando acciones más decididas, como incentivos fiscales para promover la participación voluntaria. El mercado japonés cerró al alza, revertiendo pérdidas anteriores en la sesión y rompiendo tres días consecutivos de pérdidas. Sin embargo, los inversores se mantuvieron cautelosos ante la creciente especulación de que el Banco de Japón podría ajustar su política monetaria la próxima semana debido al aumento de los salarios, la alta inflación y una economía robusta. El mercado australiano terminó al alza, interrumpiendo una racha de dos días de avance, ya que las pérdidas en el sector financiero superaron las ganancias entre las acciones vinculadas a materias primas. Las acciones australianas también siguieron las pérdidas en Wall Street durante la noche, ya que las acciones de tecnología de gran capitalización sufrieron presión. De esta forma, NIKKEI +0.29%; HANG SENG -0.71%; CSI 300 -0.28%; S&P/ASX 200 -0.20%; KOSPI +0.94%; SHANGHAI COMPOSITE -0.18% terminaron con rendimientos mixtos.

ETFs

	Mon.	Cierre	1 D	5 D	1 M	YTD	Bolsa
SPDR S&P 500 ETF TRUST	USD	514.95	-0.20%	0.03%	5.26%	8.95%	PCQ
ISHARES MSCI EMERGING MARKETS ETF	USD	41.02	-0.51%	0.39%	5.83%	3.22%	PCQ
ISHARES IBOXX \$ HIGH YIELD CORPORATE BOND ETF	USD	77.12	-0.48%	-0.34%	-0.54%	-0.01%	PCQ
FINANCIAL SELECT SECTOR SPDR FUND	USD	40.83	-0.80%	0.69%	5.18%	8.13%	PCQ
VANECK GOLD MINERS ETF	USD	29.89	-1.32%	0.95%	2.96%	-2.19%	PCQ
ISHARES RUSSELL 2000 ETF	USD	202.03	-1.79%	-2.38%	3.37%	1.26%	PCQ
SPDR GOLD SHARES	USD	200.35	-0.42%	0.21%	5.22%	5.05%	PCQ
ISHARES 20+ YEAR TREASURY BOND ETF	USD	92.97	-1.54%	-3.06%	-5.36%	-5.43%	NMQ
INVESCO QQQ TRUST SERIES 1	USD	439.14	-0.25%	-1.42%	4.09%	9.08%	NMQ
ISHARES BIOTECHNOLOGY ETF	USD	135.71	-1.84%	-1.89%	-0.40%	-1.71%	NMQ
ENERGY SELECT SECTOR SPDR FUND	USD	91.29	1.03%	3.90%	9.46%	7.73%	PCQ
PROSHARES ULTRA VIX ST FUTURES ETF	USD	6.96	3.42%	-2.79%	-12.34%	-17.44%	BTQ
UNITED STATES OIL ETF	USD	76.30	1.61%	2.79%	10.47%	16.01%	PCQ
ISHARES MSCI BRAZIL ETF	USD	32.40	-0.86%	-2.11%	-2.67%	-5.73%	PCQ
SPDR S&P OIL & GAS EXP & PRODUCTION ETF	USD	147.54	0.44%	3.65%	11.61%	6.95%	PCQ
UTILITIES SELECT SECTOR SPDR FUND	USD	63.37	-0.80%	-0.35%	1.20%	-1.37%	PCQ
ISHARES US REAL ESTATE ETF	USD	88.34	-1.56%	-1.67%	0.03%	-4.21%	PCQ
SPDR S&P BIOTECH ETF	USD	94.45	-2.73%	-4.39%	6.16%	4.68%	PCQ
ISHARES IBOXX \$ INVESTMENT GRADE CORP BOND ETF	USD	107.78	-0.74%	-1.00%	-2.58%	-1.94%	PCQ
ISHARES JP MORGAN USD EMERGING MARKETS BOND ETF	USD	88.59	-0.51%	-0.58%	0.27%	0.46%	NMQ
REAL ESTATE SELECT SECT SPDR FUND	USD	39.06	-1.41%	-1.61%	0.67%	-3.39%	PCQ
ISHARES CHINA LARGE-CAP ETF	USD	24.14	-2.03%	3.47%	10.43%	3.87%	PCQ
CONSUMER STAPLES SPDR FUND	USD	75.56	-0.77%	-0.26%	1.55%	3.73%	PCQ
VANECK JUNIOR GOLD MINERS ETF	USD	36.49	-1.03%	1.14%	3.64%	-1.96%	PCQ
SPDR BLOOMBERG HIGH YIELD BOND ETF	USD	94.35	-0.50%	-0.33%	-0.50%	-0.10%	PCQ
VANGUARD REAL ESTATE INDEX FUND ETF	USD	85.38	-1.50%	-1.56%	-0.04%	-4.20%	PCQ
DIREXION DAILY GOLD MINERS INDEX BULL 2X SHARES	USD	31.17	-2.47%	1.76%	3.87%	-8.08%	PCQ
PROSHARES ULTRASHORT 20+ YEAR TREASURY	USD	34.38	3.37%	6.64%	11.88%	12.32%	PCQ
ISHARES MSCI EAFE ETF	USD	78.86	-0.73%	-0.82%	4.11%	5.84%	PCQ
ISHARES PREFERRED AND INCOME SECURITIES ETF	USD	32.03	-0.81%	-0.51%	-0.25%	2.83%	NMQ
WISDOMTREE JAPAN HEDGED EQUITY ETF	USD	102.60	-0.02%	-2.84%	6.36%	16.45%	PCQ
GRAYSCALE BITCOIN TRUST (BTC)	USD	61.80	-5.76%	2.23%	60.90%	67.71%	PCQ

Fuente: Refinitiv

Principales índices

	Cierre	1 D	5 D	1 M	YTD	Cap. Burs. (US\$ Mill.)
▼ Dow Jones (EEUU)	38,905.66	-0.35%	0.29%	1.00%	21.45%	14,074
▼ Standard & Poor's 500 (EEUU)	5,150.48	-0.29%	-0.13%	4.98%	35.28%	45,036
▲ NASDAQ Composite (EEUU)	16,128.53	4.18%	-0.84%	-0.89%	0.60%	27,358
▲ Stoxx EUROPE 600 (Europa)	506.40	6.14%	0.64%	4.66%	23.45%	738,638,039
▲ DAX (Alemania)	17,942.04	58457.57%	0.56%	6.42%	35.81%	4,826
▲ FTSE 100 (Reino Unido)	7,743.15	1.09%	0.66%	1.59%	9.46%	648
▲ CAC 40 (Francia)	8,161.42	1.66%	1.81%	7.55%	30.71%	3,908,551
▲ IBEX 35 (España)	10,490.50	1.79%	1.66%	4.76%	32.44%	1,239,387
▲ MSCI AC Asia Pacific Index	537.31	0.00%	1.02%	6.64%	21.90%	22,972
▲ HANG SENG (Hong Kong)	16,961.66	3.72%	4.51%	8.96%	9.94%	19,887
▼ SHANGHAI SE Comp. (China)	3,038.23	-0.26%	0.36%	9.65%	1.85%	60,719,839
▲ NIKKEI 225 (Japón)	38,807.38	0.29%	-2.00%	7.76%	41.92%	689,147
▼ S&P / ASX 200 (Australia)	7,713.60	-1.70%	-0.65%	1.65%	12.69%	42,491
▲ KOSPI (Corea del Sur)	2,718.76	1.43%	2.69%	6.93%	18.79%	10,764,736

*Leyenda: Variación 1D: 1 Día; 5D: 5 Días; 1M: 1 Mes; YTD: Var. % a la fecha

Fuente: Refinitiv, Bloomberg

Retorno Variable

Estados Unidos (Acciones del SPX Index)

Más Subieron	Mon.	Precio	▲ %	Bolsa	Más Bajaron	Mon.	Precio	▼ %	Bolsa
NVIDIA CORP/d	USD	908.88	51.80%	NSQ	WALMART INC/d	USD	61.28	-62.36%	NYSE
CNSTLN ENRGY O/d	USD	167.86	41.43%	NSQ	SVB FINL GRP O/d	USD	0.07	-30.00%	PNK
POLYNOVO/d	AUD	2.49	34.59%	ASX	CHARTER COMM O/d	USD	298.4	-21.19%	NSQ
DAVITA INC/d	USD	138.27	33.09%	NYSE	TESLA INC/d	USD	169.48	-18.96%	NSQ
RALPH LAUREN C/d	USD	182.81	31.01%	NYSE	MARKETAXESS/d	USD	224.94	-17.43%	NSQ

Fuente: Refinitiv

Europa (Acciones del STOXX EUROPE 600)

Más Subieron	Mon.	Precio	▲ %	Bolsa	Más Bajaron	Mon.	Precio	▼ %	Bolsa
INTESA SANPAOL/d	EUR	3.183	1.30%	MIL	IMMURON/d	AUD	0.11	-4.35%	ASX
L'OREAL/d	EUR	454.2	0.80%	PAR	GENIUS GROUP O/d	USD	0.29	-4.23%	ASQ
FINCOBANK/d	EUR	13.25	0.72%	MIL	KUEHNE & NAGEL/d	CHF	244.5	-1.37%	SWX
INTNL PAPER CO/d	USD	36.29	0.44%	NYSE	PERSIMMON/d	GBP	1306.5	-1.32%	LSE
BURBERRY GRP/d	GBP	1259.5	0.16%	LSE	NEXI/d	EUR	6.4	-0.93%	MIL

Fuente: Refinitiv

Monedas

	Precio	1 D*	5 D*	1 M*	YTD*
▼ Euro	1.0883	-0.58%	-0.58%	0.10%	9.25%
▲ Yen	148.32	0.39%	0.20%	1.30%	1.40%
▲ Yuan	7.1932	0.10%	0.01%	0.19%	-0.42%
▲ Won Coreano	1324	0.78%	0.07%	-0.37%	-6.84%
▼ Libra Esterlina	1.2749	-0.37%	-0.45%	0.05%	10.25%
▼ Dólar de Hong Kong	7.8229	-0.01%	0.03%	0.04%	-0.34%
▼ Dólar Australiano	0.6579	-0.62%	-0.56%	0.15%	2.02%

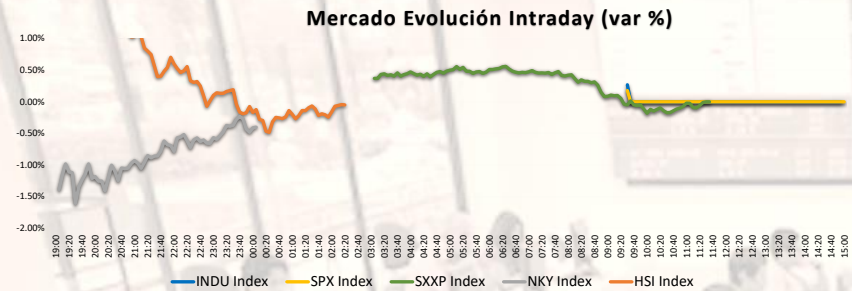
*Leyenda: Variación 1D: 1 Día; 5D: 5 Días; 1M: 1 Mes; YTD: Var. % a la fecha

Materias Primas

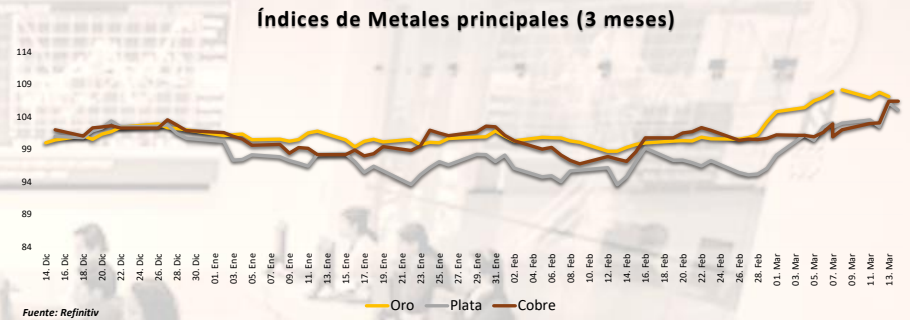
	Precio	1 D*	5 D*	1 M*	YTD*
Oro (US\$ Oz. T) (LME)	2161.4971	0.74%	0.11%	5.19%	29.98%
Plata (US\$ Oz. T) (LME)	24.777	2.55%	1.89%	7.02%	26.53%
Cobre (US\$ TM) (LME)	8833.46	0.00%	3.36%	4.84%	12.70%
Zinc (US\$ TM) (LME)	2537.25	0.00%	1.55%	2.79%	-14.94%
Petroleo WTI (US\$ Barril) (NYM)	81.11	1.74%	2.76%	9.92%	7.03%
Estrao (US\$ TM) (LME)	27960	0.00%	1.77%	9.45%	49.29%
Piomo (US\$ TM) (LME)	2162.74	0.00%	2.62%	0.22%	15.62%
Azúcar #11 (US\$ Libra) (NYB-ICE)	#N/A	#VALOR!	#VALOR!	#VALOR!	#VALOR!
Cacao (US\$ TM) (NYB-ICE)	21.77	-0.73%	2.30%	-4.35%	34.88%
Café Arábica (US\$ TM) (NYB-ICE)	7405	5.26%	14.77%	52.02%	226.36%

*Leyenda: Variación 1D: 1 Día; 5D: 5 Días; 1M: 1 Mes; YTD: Var. % a la fecha

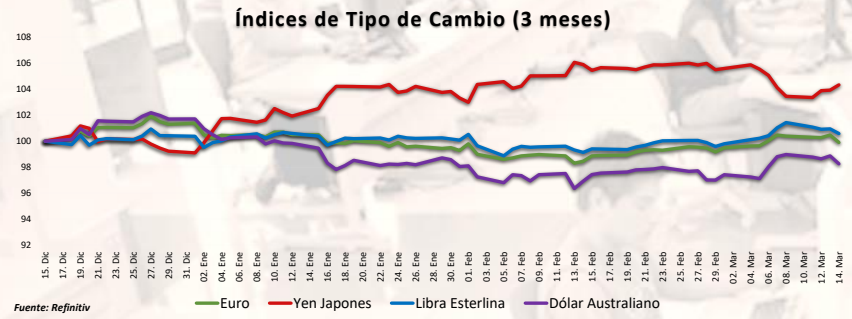
Coordinador Laboratorio de Mercado de Capitales: MS Javier Penny Pestana
Apoyo: Alfonso Ramirez, Luis Muedas, Leonardo Román y Kiara Gallo
email: pulsobursatil@ulima.edu.pe



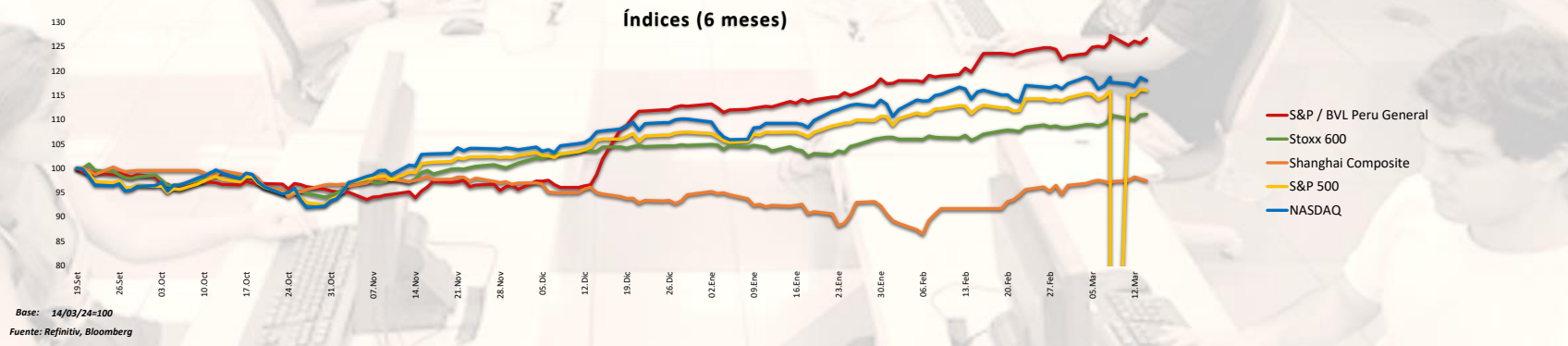
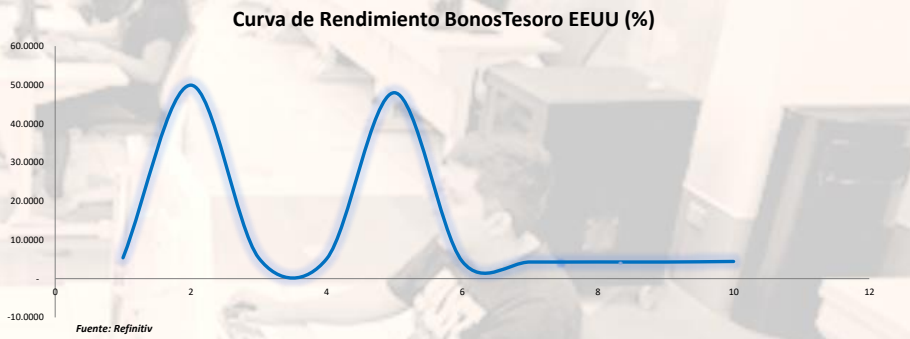
Fuente: Refinitiv, Bloomberg



Fuente: Refinitiv



Fuente: Refinitiv



Base: 14/03/24=100
Fuente: Refinitiv, Bloomberg

Coordinador Laboratorio de Mercado de Capitales: MS Javier Penny Pestana
Apoyo: Alfonso Ramirez, Luis Muedas, Leonardo Román y Kiara Gallo
email: pulsobursatil@ulima.edu.pe

RANKING ACCIONES LIMA

	Código	Moneda	Precio	1 D*	5 D*	1 M*	YTD*	Frecuencia	Volumen	Beta	Rentabilidad por Dividendos (%)	Precio-Beneficio	Capitalización Bursátil (M US\$)	Sector	Participación Índice
▼	ALICORCLIM	S/.	6.91	-0.14%	-0.14%	6.64%	6.83%	5.00%	79,205	0.61	4.02	11.51	44,418	Industrial	-15.75%
▲	BACKUSILIM	S/.	22.95	0.00%	-2.34%	-2.34%	-1.49%	90.00%	29,128	0.35	7.22	0.00	14,666	Industriales	-28.00%
▼	BAP	US\$	172.03	-0.73%	-1.83%	14.83%	26.81%	90.00%	167,459	1.15	3.91	8.88	48,628,242	Diversas	2.21%
▲	BVN	S/.	1.72	0.00%	-0.58%	6.83%	18.77%	85.00%	66,280	0.76	6.82	0.00	108,001	Bancos y Financieras	-10.19%
▲	CASAGRCLIM	S/.	1.72	0.00%	-0.58%	6.83%	18.77%	85.00%	66,280	0.76	6.82	0.00	108,001	Bancos y Financieras	-10.19%
▲	BBVACIPELIM	US\$	172.03	-0.73%	-1.83%	14.83%	26.81%	90.00%	167,459	1.15	3.91	8.88	48,628,242	Diversas	2.21%
▲	CORAREILIM	S/.	1.09	0.00%	-2.68%	6.86%	-20.29%	80.00%	0	0.83	1.83	0.00	395	Industriales	-33.65%
▲	CPAC.K	US\$	6.54	1.24%	7.04%	29.49%	26.70%	90.00%	6,568	0.53	8.54	51.40	56,391	Industriales	-7.62%
▲	CYBERDECLIM	US\$	40.30	0.00%	0.80%	6.05%	44.96%	85.00%	142	1.02	5.32	13.32	160,315	Mineras	8.83%
▲	ENEFERCLIM	S/.	2.10	0.00%	0.00%	-1.87%	-30.27%	90.00%	118,072	0.62	10.55	5.50	8,109	Servicios Públicos	-53.36%
▲	ENDISCLIM	US\$	40.30	0.00%	0.80%	6.05%	44.96%	85.00%	142	1.02	5.32	13.32	160,315	Mineras	8.83%
▲	FEBREYCLIM	S/.	3.16	0.32%	2.60%	12.06%	56.11%	90.00%	293,382	0.90	7.80	0.00	439,984	Diversas	18.81%
▲	AEZACLIM	S/.	0.80	0.00%	0.00%	35.59%	-1.46%	65.00%	588,896	0.66	0.00	8.18	15	Diversas	-5.68%
▼	IFS	US\$	26.87	-1.25%	-5.62%	13.14%	14.34%	90.00%	38,601	1.14	4.34	7.88	1,305,610	Diversas	-8.42%
▼	INRETCILIM	US\$	35.50	-0.84%	-2.34%	0.00%	10.35%	80.00%	3,242	0.65	2.31	14.48	3,193,112	Diversas	-18.50%
▼	LUSURCLIM	S/.	15.80	-1.25%	-1.25%	-1.25%	12.47%	85.00%	1,384	0.49	6.61	0.00	61,211	Servicios Públicos	-12.15%
▼	MINSURILIM	S/.	4.60	0.00%	8.24%	10.31%	37.58%	90.00%	46,740	0.94	4.93	22.69	83,914	Mineras	6.44%
▲	SCCO.K	US\$	97.18	0.91%	14.68%	18.90%	60.92%	90.00%	776,560	1.27	3.32	27.43	219,111,503	Mineras	-0.89%
▲	SIDERCLIM	S/.	1.39	0.00%	-4.14%	5.30%	-7.19%	85.00%	1,000	0.67	13.94	0.00	975	Industriales	-34.23%
▲	UNACEMLIM	S/.	2.75	0.00%	0.00%	-0.08%	11.16%	10.00%	0	-0.02	4.16	0.00	1,918	Diversas	-3.69%
▲	VOLCABCLIM	S/.	2.75	0.00%	0.00%	-0.08%	11.16%	10.00%	0	-0.02	4.16	0.00	1,918	Diversas	-3.69%
▲	BROCALCLIM	S/.	1.72	0.00%	-0.58%	6.83%	18.77%	85.00%	66,280	0.76	6.82	0.00	108,001	Bancos y Financieras	-10.19%
▲	CORARECLIM	S/.	1.72	0.00%	-0.58%	6.83%	18.77%	85.00%	66,280	0.76	6.82	0.00	108,001	Bancos y Financieras	-10.19%
▲	ENGIECLIM	S/.	3.93	-0.51%	-2.96%	6.22%	-41.55%	90.00%	7,202	0.83	3.28	19.75	134,212	Servicios Públicos	-76.61%
▼	GBVACLIM	S/.	0.80	0.00%	0.00%	35.59%	-1.46%	65.00%	588,896	0.66	0.00	8.18	15	Diversas	-5.68%

Cantidad de Acciones: 25
Fuente: Refinitiv

Subieron
Bajaron
Mantuvieron

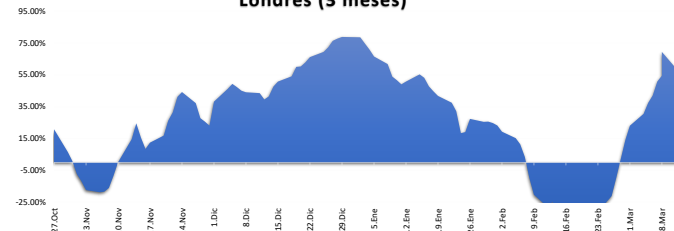
** PER se utiliza en el mercado de valores y moneda original del instrumento
* Leyenda: Variación 1D: 1 Día; 5D: 5 Días; 1M: 1 Mes; YTD: Var. % a la fecha

Índices Sectoriales

	Cierre	1 D*	5 D*	1 M*	YTD*	Beta
S&P/BVL Consumer Index	1,304.15	-0.31%	-2.13%	-0.59%	5.73%	0.22
S&P/BVL Industrial Index	302.13	0.01%	2.41%	14.07%	22.40%	0.12
S&P/BVL Financials Index	1,224.66	-0.27%	-2.69%	3.84%	28.12%	1.46
S&P/BVL Construction Index	262.74	-0.20%	2.34%	14.69%	8.08%	0.08
S&P/BVL Public Services Index	1,051.92	-0.27%	-1.74%	0.21%	35.88%	0.23
S&P/BVL Mining Index	644.38	1.15%	8.89%	13.47%	63.11%	1.26
S&P/BVL Electric Utilities Index	1,026.94	-0.27%	-1.74%	0.21%	35.88%	0.23

* Leyenda: Variación 1D: 1 Día; 5D: 5 Días; 1M: 1 Mes; YTD: Var. % a la fecha
Fuente: Refinitiv

Correlación Rend. Índice Minero vs Índice de Metales de Londres (3 meses)



Fuente: Refinitiv

Rating Crédito Latinoamérica

CLASIFICACIONES DE RIESGO

País	Moody's	Fitch	S&P
Perú	A	BBB	BBB
México	A+	BBB-	BBB
Venezuela	WR	WD	NR
Brazil	BBB	BB	BB
Colombia	BB+	BB+	BB+
Chile	AA-	A-	A
Argentina	CCC	WD	CCC-
Panamá	WD	BBB-	BBB

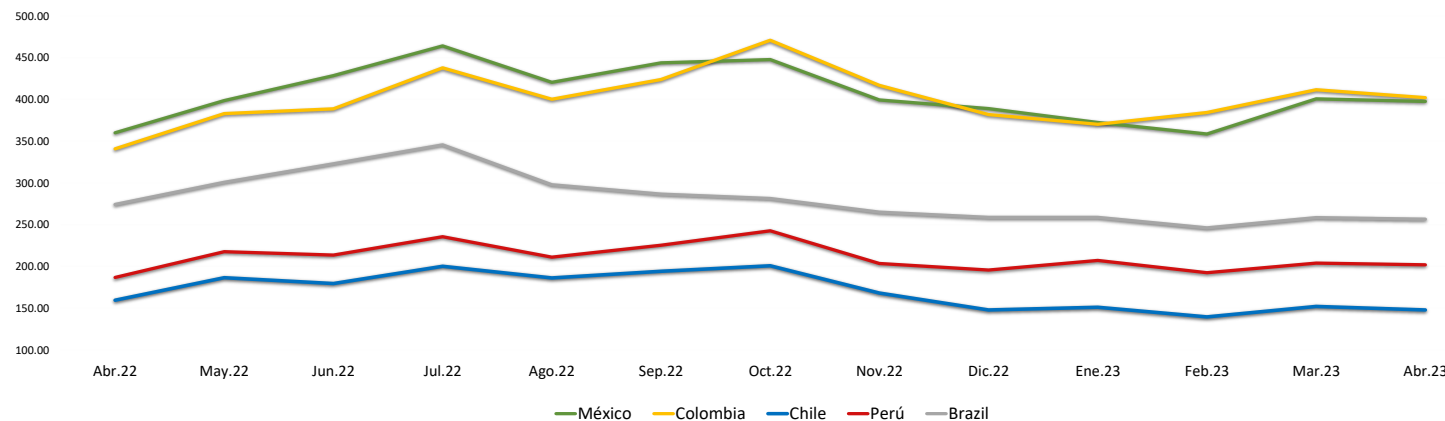
Fuente: Refinitiv, Bloomberg

Leyenda

	Moody's	Fitch	S&P
Prime	Aaa	AAA	AAA
Alto Grado	Aa1	AA+	AA+
	Aa2	AA	AA
	Aa3	AA-	AA-
Grado Alto Medio	A1	A+	A+
	A2	A	A
	A3	A-	A-
Grado Bajo Medio	Baa1	BBB+	BBB+
	Baa2	BBB	BBB
	Baa3	BBB-	BBB-
Sin Grado de Inversión Especulativo	Ba1	BB+	BB+
	Ba2	BB	BB
	Ba3	BB-	BB-
Altamente Especulativo	B1	B+	B+
	B2	B	B
	B3	B-	B-
Riesgo Sustancial	Caa1	CCC+	CCC+
	Caa2	CCC	CCC
	Caa3	CCC-	CCC-
Extremadamente Especulativo	Ca	CC	CC
		C	C
Poca esperanzas de Pago		RD	SD
Impago	C	DDD	D
		DD	D
Sin Clasificar		D	D
		WR	NR

Fuente: Refinitiv, Bloomberg

Riesgo País Latinoamérica (pbs)



	Abr.22	May.22	Jun.22	Jul.22	Ago.22	Sep.22	Oct.22	Nov.22	Dic.22	Ene.23	Feb.23	Mar.23	Abr.23
Perú	186.67	217.55	213.55	235.43	211.00	225.27	242.59	203.41	195.50	207.05	192.30	203.83	201.90
Brazil	274.06	300.64	322.82	345.48	297.70	286.56	281.30	264.90	258.64	258.64	246.10	258.35	256.55
Chile	159.44	186.32	179.32	200.10	186.09	194.05	200.69	167.97	147.82	150.95	139.45	152.00	147.75
Colombia	340.78	383.05	388.73	437.86	400.26	423.83	470.84	416.81	381.77	370.18	384.35	411.61	402.15
México	360.00	398.59	428.41	464.10	420.43	443.77	447.72	399.31	389.00	372.32	358.55	400.70	397.60

Fuente: BCRP

Coordinador Laboratorio de Mercado de Capitales: MS Javier Penny Pestana
Apoyo: Alfonso Ramirez, Luis Muedas, Leonardo Román y Kiara Gallo
email: pulsobursatil@ulima.edu.pe