

LATINOAMERICA

Lima, 20 de Marzo de 2024

Perú: El índice General de la BVL finalizó la sesión de hoy con un resultado positivo de +1.48%. El índice mantiene una tendencia positiva acumulada anual de +14.51% en moneda local y una tendencia acumulada positiva de +14.89% en moneda ajustada en dólares. Con respecto al S&P/BVL Perú SEL varió en +0.98% mientras que el S&P/BVL LIMA 25 en +0.41%. El spot PEN alcanzó S/.3.6931.

Titular: Monedas latinoamericanas suben tras decisión de la Fed.

Chile: El índice IPSA culminó el día con un retorno positivo de +1.32%. Los sectores más beneficiados de la jornada fueron Materiales (+5.59%) y Energía (+3.68%). Las acciones con mejor desempeño fueron CAP SA (+6.63%) y EMPRESAS CMPC SA (+5.37%).

Titular: Acciones de CAP se disparan 6.6% y destacan en la Bolsa de Santiago tras suspensión de operaciones de Huachipato.

Colombia: El índice COLCAP concluyó la sesión con un retorno positivo de +0.15%. Los sectores más beneficiados de la jornada fueron Productos de consumo no básico (+1.20%) y Finanzas (+0.88%). Las acciones con peor desempeño fueron BANCOLOMBIA SA (+2.67%) y CANACOL ENERGY (+2.47%).

Titular: ¿De cuánto sería el PIB 2024 de Colombia? Analistas bajan expectativas de crecimiento.

México: El índice IPC cerró el día en terreno negativo de +1.93%. Los sectores más perjudicados de la jornada fueron Materiales (+2.48%) y Servicios de comunicación (+2.40%).

Las acciones con mejor desempeño fueron GRUPO BIMBO (+4.92%) y GRUPO CARSO (+4.05%).

Titular: Fed 'aguanta la respiración': Deja tasa de interés sin cambios en marzo.

Brasil: El índice IBOVESPA cerró el día en terreno positivo de +1.25%. Los sectores más beneficiados de la jornada fueron Salud (+3.37%) y Productos de consumo no básico (+2.95%). Las acciones con mejor desempeño fueron BRASKEM (+15.69%) y PET CENTER COMERCIO E PARTIC (+8.01%).

Titular: El Banco Central recorta la Selic al 10.75% anual e indica reducción en la tasa de recorte.

Renta Variable

Más Subieron	Bolsa	Mon.	Precio	▲ %
CMPC	SGO	CLP	1,865.00	5.37%
GRUPO BIMBO-A	MEX	MXN	77.45	4.92%
GRUPO CARSO-A1	MEX	MXN	149.91	4.05%
GRUPO MEXICO-B	MEX	MXN	95.28	3.94%
EMPRESAS COPEC	SGO	CLP	6,894.90	3.68%

Fuente: Refinitiv

Más Bajaron	Bolsa	Mon.	Precio	▼ %
CORFICOLON COL	COL	COP	13,280	-3.77%
ANDINA-PREF B	SGO	CLP	2,560	-3.36%
VOLCAN CIA LIMA	LMA	PEN	0	-3.03%
FERREYCORP SAA	LMA	PEN	3	-1.61%
GRUPO ARGÇ COL	COL	COP	14,700	-1.34%

Fuente: Refinitiv

Por Monto Negociado	Bolsa	Monto (US\$)
GRUPO F BANORT-O	MEX	54,707.86
WALMART DE MEXIC	MEX	49,441.61
CEMEX SAB-CPO	MEX	38,682.33
AMERICA MOVIL-L	NYQ	33,290.09
GRUPO MEXICO-B	MEX	20,725.37

Fuente: Refinitiv

Por Volumen	Bolsa	Volumen
BANCO DE CHILE	SGO	105,895,674.00
CEMEX SAB-CPO	MEX	45,869,937.00
BANCO SANTANDER	SGO	42,672,538.00
ENEL CHILE SA	SGO	33,135,057.00
ENEL AMERICAS SA	SGO	15,953,591.00

Fuente: Refinitiv

ETFs

	Mon.	Cierre	1 D	5 D	1 M	YTD	Bolsa
ISHARES MSCI ALL PERU CAPPED	USD	USD	USD	USD	USD	CAD	USD
ISHARES MSCI CHILE CAPPED	USD	26.71	1.71%	-1.55%	7.14%	6.54%	BTQ
GLOBAL X MSCI COLOMBIA	USD	24.28	0.25%	2.32%	5.15%	24.90%	PCQ
ISHARES MSCI MEXICO CAPPED	USD	173.71	1.35%	0.85%	-2.89%	33.00%	LSE
ISHARES MSCI EMERGING MARKETS	USD	41.10	1.13%	-0.32%	3.71%	19.03%	PCQ
VANGUARD FTSE EMERGING MARKETS	CAD	33.91	0.06%	-0.18%	2.98%	14.91%	TOR
ISHARES CORE MSCI EMERGING MARKETS	USD	51.60	1.10%	-0.23%	3.32%	20.81%	PCQ
ISHARES JP MORGAN EMERGING MARKETS BONDS	USD	89.19	0.47%	0.17%	1.85%	12.30%	NMQ
MORGAN STANLEY EMERGING MARKETS DOMESTIC	USD	4.78	0.10%	0.32%	1.81%	18.19%	NYQ
ISHARES MSCI BRAZIL ETF	USD	32.82	2.31%	0.43%	-1.71%	2.02%	PCQ

Fuente: Refinitiv

Principales índices

	Cierre	1 D	5 D	1 M	YTD	27280.17683
▲ IPSA (Chile)	6,501.27	1.31%	0.16%	8.17%	25.15%	112,919
▲ IGPA (Chile)	32,916.67	1.23%	0.18%	8.24%	17.69%	136,534
▼ COLSC (Colombia)	832.29	-0.09%	1.44%	3.61%	-10.38%	3,030
▲ COLCAP (Colombia)	1,312.04	0.30%	2.14%	2.56%	5.38%	66,993
▲ S&P/BVL LIMA (Peru)	29,727.98	1.48%	2.32%	9.17%	42.47%	139,038
▲ S&P/BVL SEL (Peru)	780.21	0.98%	1.29%	8.78%	41.56%	119,757
▲ S&P/BVL LIMA 25	37,764.91	0.41%	1.15%	8.66%	29.29%	137,414
▲ IPC (México)	56,618.01	1.93%	1.38%	-3.57%	11.31%	425,544
▲ IBOVESPA (Brazil)	129,124.83	1.25%	0.9%	-0.63%	# VALOR!	710,657

*Leyenda: Variación 1D: 1 Día; 5D: 5 Días; 1M: 1 Mes; YTD: Var. % a la fecha
Fuente: Refinitiv, Bloomberg

Monedas

	Precio	1 D*	5 D*	1 M*	YTD*
Sol (PEN)	3.68	0.05%	0.58%	-3.86%	-6.50%
▲ Peso Chileno (CLP)	962.21	-0.02%	1.91%	0.87%	1.90%
▼ Peso Colombiano (COP)	3,871.36	0.06%	-0.76%	-2.00%	-22.54%
▲ Peso Mexicano (MXN)	16.68	0.04%	0.13%	-2.03%	-15.11%
▲ Real Brasileiro (BRL)	4.97	-0.06%	-0.07%	-0.04%	-3.44%

*Leyenda: Variación 1D: 1 Día; 5D: 5 Días; 1M: 1 Mes; YTD: Var. % a la fecha
Fuente: Refinitiv

Renta Fija

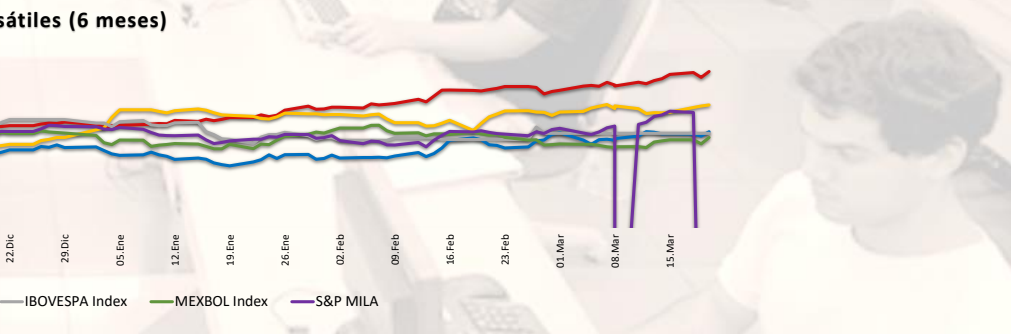
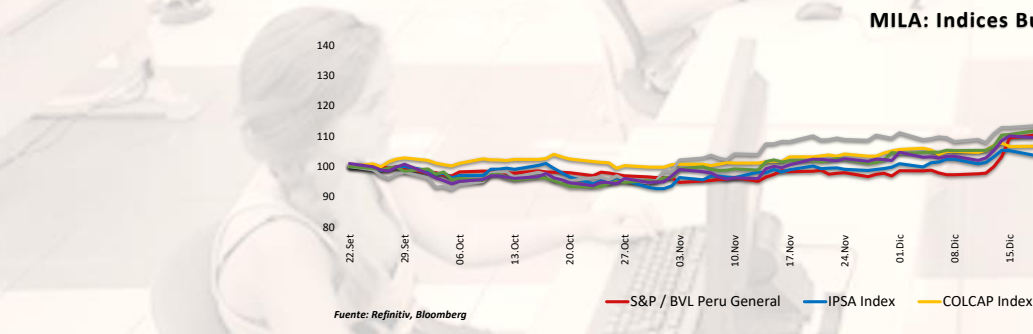
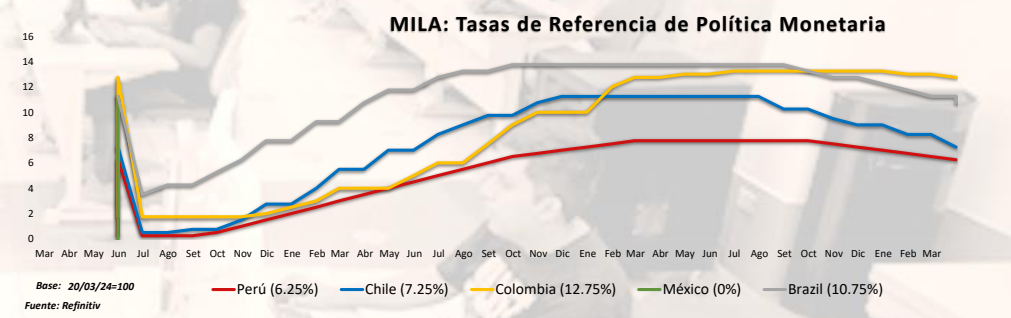
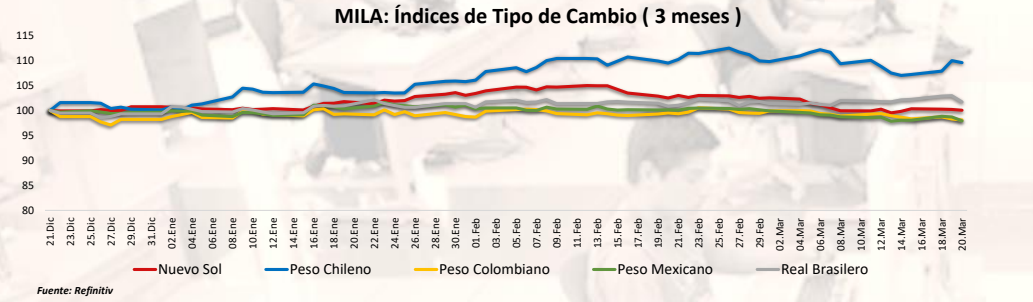
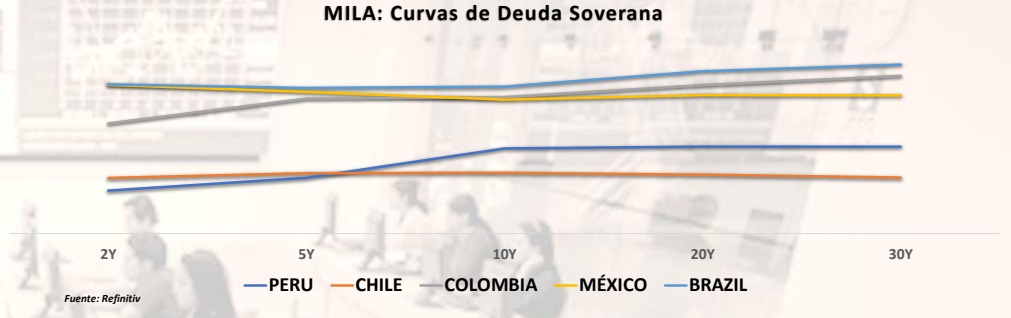
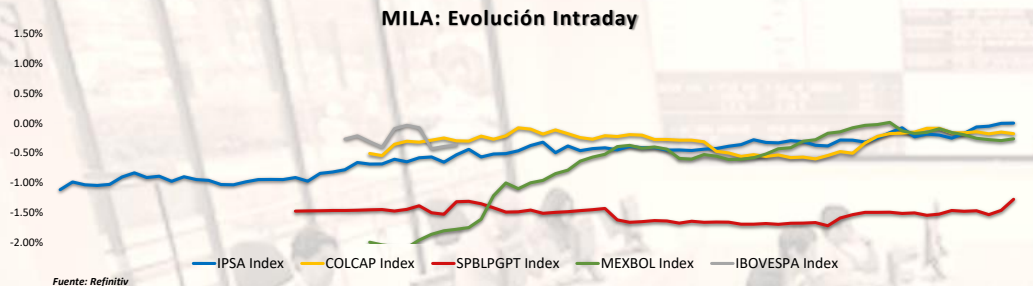
Instrumento	Moneda	Precio	Bid Yield (%)	Ask Yield (%)	Duración
PERU 7.35 07/21/25	USD	USD	USD	USD	USD
PERU 4.125 08/25/27	USD	4.92	97.55	477.4%	3.33
PERU 8.75 11/21/33	USD	5.60	124.14	545.3%	7.06
PERU 6.55 03/14/37	USD	5.56	108.59	551.2%	8.40
PERU 5.625 11/18/2050	USD	5.60	100.47	553.7%	14.07
CHILE 2.45 01/31/31	USD	4.79	86.04	476.1%	6.37
CHILE 3.125 01/21/26	USD	4.60	97.44	442.1%	1.93
CHILE 3.625 10/30/42	USD	5.47	79.19	535.2%	12.92
COLOM 11.85 03/09/28	USD	7.05	117.36	687.9%	3.34
COLOM 10.375 01/28/33	USD	7.45	119.09	702.9%	6.11
COLOM 7.375 09/18/37	USD	7.32	100.27	722.5%	8.65
COLOM 6.125 01/18/41	USD	7.45	87.53	731.5%	10.00
MEX 4 10/02/23	MXV	4.54	88.58	443.7%	7.13
MEX5.55 01/45	USD	6.17	93.02	609.6%	11.98

Fuente: Refinitiv

Coordinador Laboratorio de Mercado de Capitales: MS Javier Penny Pestana

Apoyo: Alfonso Ramirez, Luis Muedas, Leonardo Román y Kiara Gallo

email: pulsobursatil@ulima.edu.pe



Coordinador Laboratorio de Mercado de Capitales: MS Javier Penny Pestana
Apoyo: Alfonso Ramírez, Luis Muedas, Leonardo Román y Kiara Gallo
email: pulsobursatil@ulima.edu.pe

MUNDO

Estados Unidos:

El mercado estadounidense cerró con resultados positivos. El índice DOW JONES cerró con resultado positivo, en un contexto en el que la Reserva Federal alivió el nerviosismo de los inversores al mantener sin cambios los costos de endeudamiento y reforzar las expectativas de que las tasas podrían recortarse hasta tres veces este año. El índice S&P 500 cerró en terreno positivo, luego de que el presidente de la Reserva Federal, Jerome Powell, dijera en una conferencia de prensa que a pesar de que los recientes datos de inflación fueron más altos de lo esperado, las cifras "realmente no han cambiado la historia general, que es de que la inflación está bajando gradualmente, en una trayectoria un tanto accidentada". Por último, el NASDAQ terminó en verde. En el frente empresarial, las acciones tecnológicas de gran capitalización lideraron las ganancias, con Meta, Alphabet, Apple y Amazon subiendo más de un 1%. Además, las acciones de JPMorgan ganaron un 1,3% después de que el mayor banco del país elevara inesperadamente su dividendo un 9,5% tras unos beneficios récord. Así, el DOW JONES +1,03%, el S&P 500 +0,89% y el NASDAQ +1,25% terminaron con rendimientos positivos.

Europa:

Los principales índices europeos terminaron la sesión con rendimientos mixtos. El índice paneuropeo STOXX 600 cerró en plano, mientras se esperaba la decisión de la Fed, la que fue anunciada el día de hoy horas después del cierre del índice. Se tenía la expectativa de que el Banco Mundial estadounidense mantuviera sus tasas en los mismos niveles, centrando la atención en las proyecciones del FOMC respecto al posible calendario de recortes este año. El mercado inglés, reflejado en el FTSE 100, terminó ligeramente en negativo luego de la divulgación de datos que indicaron un mayor descenso en comparación a lo anticipado, de los índices de inflación británica. En esta sesión se conoció que el último informe del IPC mostró que la inflación disminuyó en 3,4%, marcando el nivel más bajo desde septiembre del 2021, al tiempo en que la tasa subyacente llegó a un mínimo de más de dos años, de 4,5%. Del mismo modo, el mercado alemán, tuvo una recuperación al terminar en terreno positivo, reflejado en el índice DAX. Este resultado se obtuvo mientras los inversores esperaban el anuncio de la Fed. Por otro lado, la presidenta del Banco Central Europeo se unió a otros líderes políticos para que en junio probablemente se iniciarán las discusiones sobre la posibilidad de reducción de tasas del BCE. En cuanto a los indicadores económicos, los precios de producción en Alemania descendieron un 4.1% interanual en febrero, superando el descenso esperado del 3,8%. El índice principal de la Bolsa de París, CAC 40, cerró en terreno negativo, registrando un rendimiento inferior al de otros índices de referencia de la renta variable europea. Esta caída se explica principalmente por las amplias pérdidas en el sector del lujo, el cual tiene amplia importancia en París. De este modo, FTSE 100 -0.01%; CAC 40 -0.48%; DAX +0.15%; STOXX 600 +0.00% terminaron con rendimientos mixtos.

Asia:

Los principales índices asiáticos cerraron con rendimientos positivos. El mercado chino terminó la sesión con ganancias, recuperándose de las pérdidas anteriores, después de que el Banco Popular de China mantuviera las tasas de préstamos principales sin cambios. Los inversores también estaban atentos a la decisión de política de la Reserva Federal de EE. UU. Las acciones de crecimiento como Dawning Information, COL Group y otras experimentaron ganancias destacadas. En el mercado surcoreano medido por el índice Kospi cerró al alza, liderado por Samsung Electronics, que registró su mayor ganancia diaria desde septiembre debido a expectativas sobre el suministro de chips a Nvidia. Además, aumentaron otras acciones como LG Energy Solution y varias instituciones financieras. Se observó un aumento en el financiamiento directo corporativo en Corea del Sur. En Hong Kong, el índice Hang Seng cerró en verde impulsado por el récord del S&P 500 de Wall Street y la baja de los rendimientos de los bonos del Tesoro de EE. UU. El peso pesado Tencent subió un 1.1%, mientras que otros destacados fueron ZTO Express (6.8%), Li Ning (5.7%), Li Auto (4.6%), Yadea Group Hlds. (2.8%), y Longfor Group (2.2%). En Japón, el principal índice NIKKEI no operó el día miércoles. En el mercado australiano, los rendimientos fueron negativos donde las acciones financieras lideraron la caída, con pérdidas notables en Commonwealth Bank, Westpac Banking, National Australia Bank, ANZ Group y Macquarie Group. En resumen, NIKKEI +0.66%; HANG SENG +0.08%; CSI 300 +0.22%; S&P/ASX 200 -0.10%; KOSPI +1.28%, SHANGHAI COMPOSITE +0.55% terminaron con rendimientos positivos.

ETFs

	Mon.	Cierre	1 D	5 D	1 M	YTD	Bolsa
SPDR S&P 500 ETF TRUST	USD	520.48	0.92%	0.87%	4.49%	10.12%	PCQ
ISHARES MSCI EMERGING MARKETS ETF	USD	41.10	1.13%	-0.32%	3.71%	3.42%	PCQ
ISHARES IBOXX \$ HIGH YIELD CORPORATE BOND ETF	USD	77.82	0.34%	0.43%	0.75%	0.89%	PCQ
FINANCIAL SELECT SECTOR SPDR FUND	USD	41.56	1.19%	0.97%	6.24%	10.06%	PCQ
VANECK GOLD MINERS ETF	USD	30.26	4.13%	-0.10%	10.20%	-0.98%	PCQ
ISHARES RUSSELL 2000 ETF	USD	206.10	1.98%	0.19%	6.67%	3.30%	PCQ
SPDR GOLD SHARES	USD	202.18	1.19%	0.49%	7.26%	6.01%	PCQ
ISHARES 20+ YEAR TREASURY BOND ETF	USD	92.89	-0.03%	-1.62%	-1.80%	-5.51%	NMQ
INVESCO QQQ TRUST SERIES 1	USD	443.77	1.19%	0.80%	2.73%	10.23%	NMQ
ISHARES BIOTECHNOLOGY ETF	USD	136.49	0.26%	-1.28%	2.07%	-1.14%	NMQ
ENERGY SELECT SECTOR SPDR FUND	USD	92.05	-0.14%	1.87%	9.91%	8.63%	PCQ
PROSHARES ULTRA VIX ST FUTURES ETF	USD	6.42	-3.89%	-4.61%	-10.08%	-23.84%	BTQ
UNITED STATES OIL ETF	USD	77.25	-1.50%	2.88%	11.28%	17.45%	PCQ
ISHARES MSCI BRAZIL ETF	USD	32.82	2.31%	0.43%	-1.71%	-4.51%	PCQ
SPDR S&P OIL & GAS EXP & PRODUCTION ETF	USD	150.84	0.78%	2.68%	14.08%	9.34%	PCQ
UTILITIES SELECT SECTOR SPDR FUND	USD	63.87	0.13%	-0.02%	5.62%	-0.59%	PCQ
ISHARES US REAL ESTATE ETF	USD	88.79	0.61%	-1.06%	2.65%	-3.72%	PCQ
SPDR S&P BIOTECH ETF	USD	95.16	1.40%	-2.00%	8.05%	5.46%	PCQ
ISHARES IBOXX \$ INVESTMENT GRADE CORP BOND ETF	USD	108.14	0.19%	-0.41%	-0.66%	-1.61%	PCQ
ISHARES JP MORGAN USD EMERGING MARKETS BOND ETF	USD	89.19	0.47%	0.17%	1.85%	1.15%	NMQ
REAL ESTATE SELECT SECT SPDR FUND	USD	38.93	0.41%	-1.74%	2.18%	-3.71%	PCQ
ISHARES CHINA LARGE-CAP ETF	USD	24.13	0.92%	-2.07%	6.68%	3.83%	PCQ
CONSUMER STAPLES SPDR FUND	USD	75.97	0.30%	-0.24%	2.93%	4.30%	PCQ
VANECK JUNIOR GOLD MINERS ETF	USD	37.25	4.84%	1.03%	11.86%	0.08%	PCQ
SPDR BLOOMBERG HIGH YIELD BOND ETF	USD	95.25	0.34%	0.45%	0.77%	0.86%	PCQ
VANGUARD REAL ESTATE INDEX FUND ETF	USD	85.76	0.66%	-1.06%	2.62%	-3.77%	PCQ
DIREXION DAILY GOLD MINERS INDEX BULL 2X SHARES	USD	31.54	7.94%	-1.31%	17.55%	-6.99%	PCQ
PROSHARES ULTRASHORT 20+ YEAR TREASURY	USD	34.10	-0.90%	2.53%	3.55%	11.40%	PCQ
ISHARES MSCI EAFE ETF	USD	79.85	1.06%	0.52%	6.23%	7.17%	PCQ
ISHARES PREFERRED AND INCOME SECURITIES ETF	USD	32.45	0.50%	0.50%	2.37%	4.17%	NMQ
WISDOMTREE JAPAN HEDGED EQUITY ETF	USD	108.19	0.90%	5.53%	10.77%	22.92%	PCQ
GRAYSCALE BITCOIN TRUST (BTC)	USD	58.75	2.33%	-10.41%	49.00%	59.43%	PCQ

Fuente: Refinitiv

Principales índices

	Cierre	1 D	5 D	1 M	YTD	Cap. Burs. (US\$ Mill.)
▲ Dow Jones (EEUU)	39,512.13	1.03%	1.20%	2.16%	22.91%	14,177
▲ Standard & Poor's 500 (EEUU)	5,224.62	0.89%	1.15%	4.60%	38.96%	45,231
▲ NASDAQ Composite (EEUU)	16,369.41	5.73%	1.65%	1.18%	0.64%	27,280
▲ Stoxx EUROPE 600 (Europa)	505.21	5.89%	-0.42%	4.03%	22.21%	787,001,026
▲ DAX (Alemania)	18,015.13	58696.12%	0.30%	6.46%	35.89%	3,493
▲ FTSE 100 (Reino Unido)	7,737.38	1.01%	-0.45%	1.42%	8.30%	726
▲ CAC 40 (Francia)	8,161.41	1.66%	0.29%	7.23%	30.02%	3,427,801
▲ IBEX 35 (España)	10,752.50	4.34%	1.82%	8.74%	34.94%	976,871
▼ MSCI AC Asia Pacific Index	530.56	-1.26%	-1.85%	3.11%	18.41%	22,852
▲ HANG SENG (Hong Kong)	16,543.07	1.16%	-3.16%	2.87%	4.52%	19,475
▲ SHANGHAI SE Comp. (China)	3,079.69	1.11%	1.18%	8.83%	2.54%	56,594,145
▲ NIKKEI 225 (Japón)	40,003.60	0.00%	3.38%	10.75%	44.61%	714,283
▼ S&P / ASX 200 (Australia)	7,695.80	-1.93%	-0.43%	1.05%	10.15%	33,112
▲ KOSPI (Corea del Sur)	2,690.14	0.37%	-0.13%	3.09%	15.12%	9,584,402

*Leyenda: Variación 1D: 1 Día; 5D: 5 Días; 1M: 1 Mes; YTD: Var. % a la fecha

Fuente: Refinitiv, Bloomberg

Renta Variable

Estados Unidos (Acciones del SPX Index)

Más Subieron	Mon.	Precio	▲ %	Bolsa
NVIDIA CORP/d	USD	884.55	47.74%	NSQ
CNSTLN ENRGY O/d	USD	168.84	42.25%	NSQ
DAVITA INC/d	USD	137.02	31.89%	NYQ
SIGNATURE BK O/d	USD	2.035	31.29%	PNK
RALPH LAUREN C/d	USD	182.99	31.14%	NYQ

Fuente: Refinitiv

Más Bajaron	Mon.	Precio	▼ %	Bolsa
WALMART INC/d	USD	60.86	-62.62%	NYQ
CHARTER COMM O/d	USD	296.18	-21.78%	NSQ
HGH WR NTWRK O/d	USD	0.0554	-21.55%	PNK
SVB FINL GRP O/d	USD	0.08	-20.00%	PNK
WRN BR5 DS A O/d	USD	8.48	-19.54%	NSQ

Fuente: Refinitiv

Europa (Acciones del STOXX EUROPE 600)

Más Subieron	Mon.	Precio	▲ %	Bolsa
AEDIFICA NV/d	EUR	52.5	0.96%	BRU
BELLWAY/d	Gbp	2728	0.66%	LSE
ENCAVIS/d	EUR	16.88	0.45%	GER
ORKLA A/d	NOK	76.1	0.42%	OSL
EXOR NV/d	EUR	101.95	0.39%	AEX

Fuente: Refinitiv

Más Bajaron	Mon.	Precio	▼ %	Bolsa
FASTIGHETS BAL/d	SEK	69.92	-2.18%	STO
HEXATRONIC/d	SEK	26.27	-2.12%	STO
AZA GN	AUD	0.17	0.00%	NSX
ANTERO MIDSTRE/d	USD	13.41	0.37%	NYQ
EXOR NV/d	EUR	101.95	0.39%	AEX

Fuente: Refinitiv

Monedas

	Precio	1 D*	5 D*	1 M*	YTD*
▲ Euro	1.0919	0.01%	-0.25%	1.37%	11.23%
▼ Yen	151.18	-0.05%	2.33%	2.02%	2.22%
▲ Yuan	7.1992	0.00%	0.18%	0.07%	-1.23%
▲ Won Coreano	1329.5	0.02%	1.20%	0.09%	-5.87%
▲ Libra Esterlina	1.2784	0.00%	-0.09%	1.26%	12.25%
▼ Dólar de Hong Kong	7.8222	-0.01%	-0.01%	0.04%	-0.35%
▼ Dólar Australiano	0.658	-0.08%	-0.60%	0.95%	3.64%

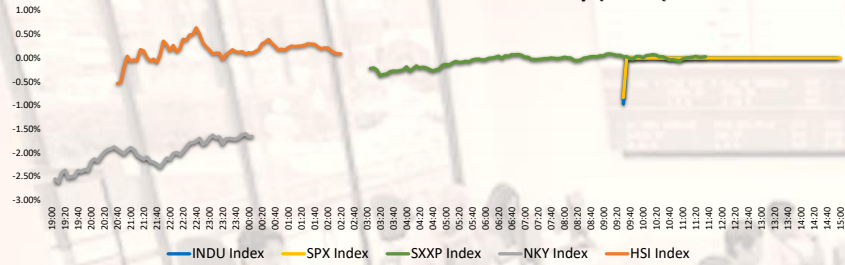
*Leyenda: Variación 1D: 1 Día; 5D: 5 Días; 1M: 1 Mes; YTD: Var. % a la fecha

Materias Primas

	Precio	1 D*	5 D*	1 M*	YTD*
Oro (US\$ Oz. T) (LME)	2185.9585	1.20%	0.53%	7.46%	33.71%
Plata (US\$ Oz. T) (LME)	25.615	2.32%	2.30%	15.46%	32.86%
Cobre (US\$ TM) (LME)	8870.81	0.00%	0.42%	8.20%	15.76%
Zinc (US\$ TM) (LME)	2458.6	0.00%	-3.10%	2.83%	-11.08%
Petroleo WTI (US\$ Barril) (NYM)	81.27	-1.76%	-2.48%	9.99%	6.11%
Estaño (US\$ TM) (LME)	27206	0.00%	-2.70%	7.84%	50.33%
Plomo (US\$ TM) (LME)	2048.17	0.00%	-5.30%	-2.61%	-2.36%
Azúcar #11 (US\$ Libra) (NYB-ICE)	#N/A N/A	#VALOR!	#VALOR!	#VALOR!	#VALOR!
Cacao (US\$ TM) (NYB-ICE)	21.77	0.60%	-0.73%	-6.16%	30.59%
Café Arábica (US\$ TM) (NYB-ICE)	8324	3.70%	18.32%	58.82%	261.28%

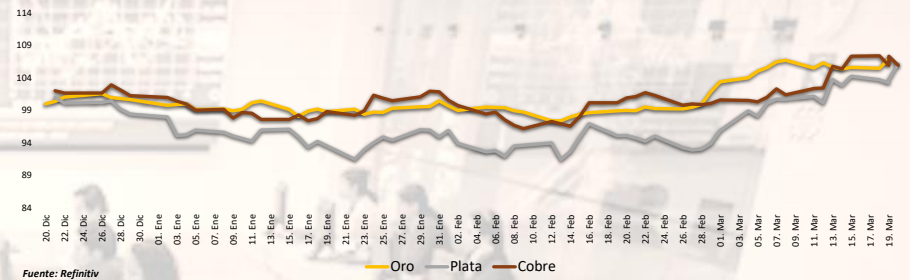
*Leyenda: Variación 1D: 1 Día; 5D: 5 Días; 1M: 1 Mes; YTD: Var. % a la fecha

Mercado Evolución Intraday (var %)



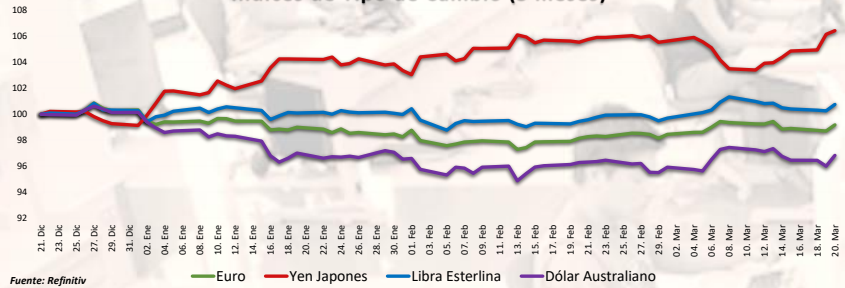
Fuente: Refinitiv, Bloomberg

Índices de Metales principales (3 meses)



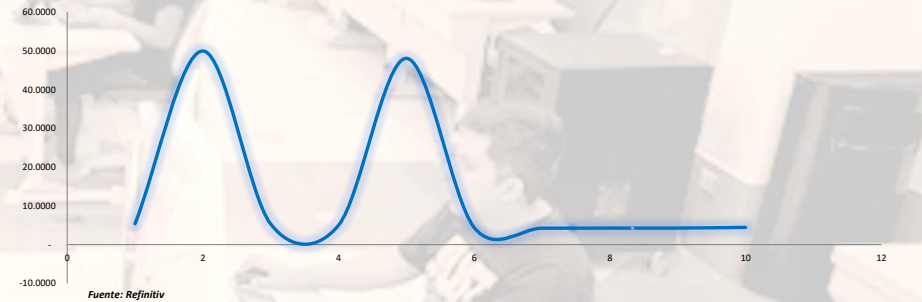
Fuente: Refinitiv

Índices de Tipo de Cambio (3 meses)

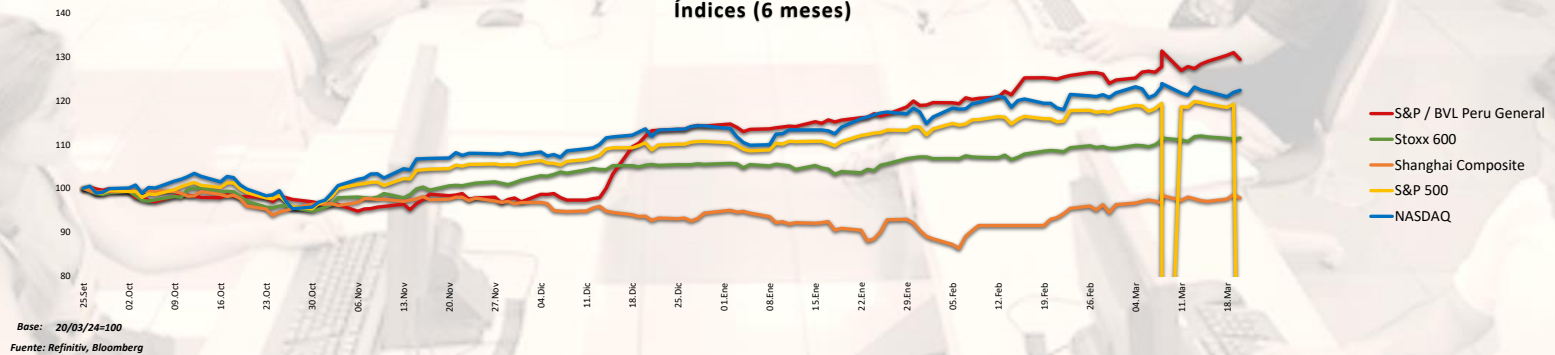


Fuente: Refinitiv

Curva de Rendimiento Bonos Tesoro EEUU (%)



Índices (6 meses)



Base: 20/03/24=100
Fuente: Refinitiv, Bloomberg

Coordinador Laboratorio de Mercado de Capitales: MS Javier Penny Pestana
Apoyo: Alfonso Ramirez, Luis Muedas, Leonardo Román y Kiara Gallo
email: pulsobursatil@ulima.edu.pe

RANKING ACCIONES LIMA

	Código	Moneda	Precio	1 D*	5 D*	1 M*	YTD*	Frecuencia	Volumen	Beta	Rentabilidad por Dividendos (%)	Precio-Beneficio	Capitalización Bursátil (M US\$)	Sector	Participación Índice
▼	ALICORCLIM	S/.	6.85	-0.72%	-1.01%	5.38%	5.90%	5.00%	41,992	0.61	4.03	11.48	252,700	Industrial	-20.13%
▼	BACKUS1LM	S/.	23.30	-0.43%	1.53%	1.30%	0.01%	90.00%	109,915	0.35	7.23	0.00	40,552	Industriales	-30.48%
▲	BAP	US\$	177.49	4.50%	2.42%	16.69%	30.83%	90.00%	198,775	1.15	3.99	9.23	35,393,216	Diversas	3.09%
▲	BVN	S/.	1.74	1.16%	1.16%	6.75%	20.15%	85.00%	49,504	0.75	6.82	0.00	41,788	Bancos y Financieras	-10.50%
▲	CASAGRCLIM	S/.	1.74	1.16%	1.16%	6.75%	20.15%	85.00%	49,504	0.75	6.82	0.00	41,788	Bancos y Financieras	-10.50%
▲	BBVACIPELM	US\$	177.49	4.50%	2.42%	16.69%	30.83%	90.00%	198,775	1.15	3.99	9.23	35,393,216	Diversas	3.09%
▲	CORAREILIM	S/.	1.12	1.82%	2.75%	9.80%	-18.09%	80.00%	24,301	0.82	1.78	0.00	33,558	Industriales	-34.04%
▼	CPAC.K	US\$	6.40	-0.62%	-0.93%	26.73%	23.99%	90.00%	5,616	0.53	8.72	50.56	19,075	Industriales	-8.36%
▲	CYBERECLIM	US\$	40.95	-0.12%	1.61%	2.89%	47.30%	85.00%	96,555	1.02	5.23	13.55	1,744,092	Mineras	13.69%
▲	ENEFERCLIM	S/.	2.11	0.00%	0.48%	-1.40%	-29.93%	90.00%	107,363	0.62	10.50	5.52	114,306	Servicios Públicos	-53.25%
▼	ENDISCLIM	US\$	40.95	-0.12%	1.61%	2.89%	47.30%	85.00%	96,555	1.02	5.23	13.55	1,744,092	Mineras	13.69%
▼	FEBREYCLIM	S/.	3.05	-1.61%	-1.17%	8.93%	50.67%	90.00%	591,881	0.89	7.93	0.00	551,094	Diversas	15.70%
▼	AEZACLIM	S/.	0.80	2.56%	0.00%	37.93%	-1.46%	65.00%	6,285	0.65	0.00	7.97	4,555	Diversas	-11.55%
▲	IFS	US\$	26.91	1.78%	-1.10%	12.88%	14.51%	90.00%	35,263	1.14	4.46	7.94	2,248,199	Diversas	-8.14%
▲	INRETC1LM	US\$	35.60	0.00%	-0.56%	0.28%	10.66%	80.00%	46,169	0.65	2.32	14.49	2,563	Diversas	-21.34%
▲	LUSURCLIM	S/.	15.90	-0.62%	-0.62%	1.08%	13.18%	85.00%	2,095	0.49	6.61	0.00	1,820	Servicios Públicos	-10.37%
▲	MINSURILIM	S/.	4.71	0.00%	2.39%	12.14%	40.87%	90.00%	162,923	0.95	4.81	23.07	1,398,785	Mineras	6.11%
▲	SCCO.K	US\$	103.24	3.45%	7.21%	27.55%	70.96%	90.00%	1,978,547	1.28	3.21	29.14	127,485,768	Mineras	10.82%
▲	SIDERCLIM	S/.	1.44	1.41%	3.60%	11.63%	-3.85%	85.00%	27,932	0.66	13.65	0.00	2,044	Industriales	-33.04%
▲	UNACEMCLIM	S/.	2.75	0.00%	0.00%	-0.08%	11.16%	10.00%	0	-0.02	4.16	0.00	NULL	Diversas	-3.69%
▲	VOICABCLIM	S/.	2.75	0.00%	0.00%	-0.08%	11.16%	10.00%	0	-0.02	4.16	0.00	NULL	Diversas	-3.69%
▲	BROCALCLIM	S/.	1.74	1.16%	1.16%	6.75%	20.15%	85.00%	49,504	0.75	6.82	0.00	41,788	Bancos y Financieras	-10.50%
▲	CORARECLIM	S/.	1.74	1.16%	1.16%	6.75%	20.15%	85.00%	49,504	0.75	6.82	0.00	41,788	Bancos y Financieras	-10.50%
▲	ENGIECLIM	S/.	3.93	-0.76%	-0.51%	-1.26%	-41.55%	90.00%	1,048,016	0.82	3.27	19.80	525,253	Servicios Públicos	-77.16%
▲	GBVIACLIM	S/.	0.80	2.56%	0.00%	37.93%	-1.46%	65.00%	6,285	0.65	0.00	7.97	4,555	Diversas	-11.55%

Cantidad de Acciones: 25
Fuente: Refinitiv

Subieron
Bajaron
Mantuvieron

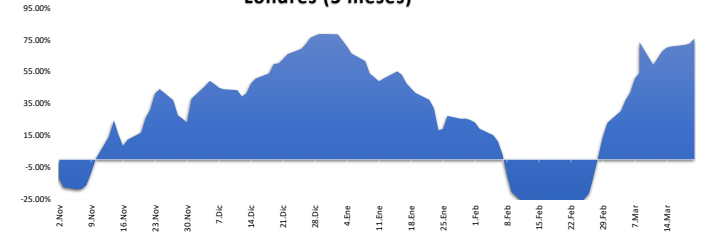
** PER se utiliza en el mercado de valores y moneda original del instrumento
*Leyenda: Variación 1D: 1 Día; 5D: 5 Días; 1M: 1 Mes; YTD: Var. % a la fecha

Índices Sectoriales

	Cierre	1 D*	5 D*	1 M*	YTD*	Beta
S&P/BVL Consumer Index	1,313.31	-0.30%	0.39%	0.60%	6.47%	0.21
S&P/BVL Industrial Index	297.80	-0.33%	-1.43%	6.14%	20.64%	0.11
S&P/BVL Financials Index	1,262.19	3.88%	3.20%	0.71%	32.04%	1.47
S&P/BVL Construction Index	262.44	0.50%	-0.31%	7.63%	7.96%	0.09
S&P/BVL Public Services Index	1,059.15	-0.41%	0.41%	1.71%	36.81%	0.22
S&P/BVL Mining Index	675.01	1.61%	5.96%	14.99%	70.87%	1.28
S&P/BVL Electric Utilities Index	1,033.99	-0.41%	0.41%	1.71%	36.81%	0.22

*Leyenda: Variación 1D: 1 Día; 5D: 5 Días; 1M: 1 Mes; YTD: Var. % a la fecha
Fuente: Refinitiv

Correlación Rend. Índice Minero vs Índice de Metales de Londres (3 meses)



Fuente: Refinitiv

Rating Crédito Latinoamérica

CLASIFICACIONES DE RIESGO

País	Moody's	Fitch	S&P
Perú	A	BBB	BBB
México	A+	BBB-	BBB
Venezuela	WR	WD	NR
Brazil	BBB	BB	BB
Colombia	BB+	BB+	BB+
Chile	AA-	A-	A
Argentina	CCC	WD	CCC
Panamá	WD	BBB-	BBB

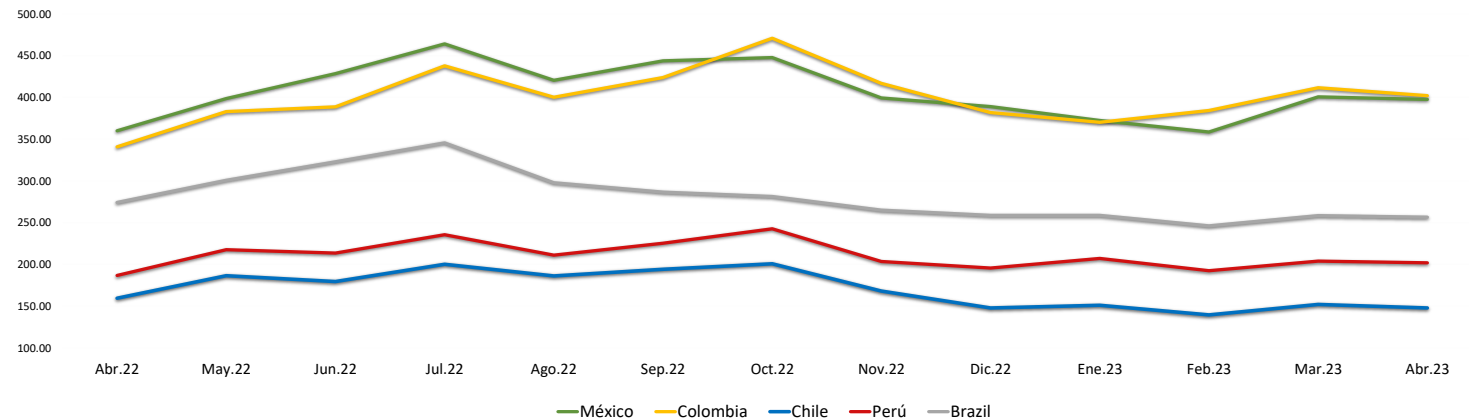
Fuente: Refinitiv, Bloomberg

Leyenda

	Moody's	Fitch	S&P
Prima	Aaa	AAA	AAA
Alto Grado	Aa1	AA+	AA+
	Aa2	AA	AA
	Aa3	AA-	AA-
Grado Alto Medio	A1	A+	A+
	A2	A	A
	A3	A-	A-
Grado Bajo Medio	Baa1	BBB+	BBB+
	Baa2	BBB	BBB
	Baa3	BBB-	BBB-
Sin Grado de Inversión Especulativa	Ba1	BB+	BB+
	Ba2	BB	BB
	Ba3	BB-	BB-
Altamente Especulativo	B1	B+	B+
	B2	B	B
	B3	B-	B-
Riesgo Sustancial	Caa1	CCC+	CCC+
	Caa2	CCC	CCC
	Caa3	CCC-	CCC-
Extremadamente Especulativo	Ca	CC	CC
		C	
Poca esperanzas de Pago		RD	SD
Impago	C	DD	D
		DD	
Sin Clasificar	WR	D	NR

Fuente: Refinitiv, Bloomberg

Riesgo País Latinoamerica (pbs)



	Abr.22	May.22	Jun.22	Jul.22	Ago.22	Sep.22	Oct.22	Nov.22	Dic.22	Ene.23	Feb.23	Mar.23	Abr.23
Perú	186.67	217.55	213.55	235.43	211.00	225.27	242.59	203.41	195.50	207.05	192.30	203.83	201.90
Brazil	274.06	300.64	322.82	345.48	297.70	286.56	281.30	264.90	258.64	258.64	246.10	258.35	256.55
Chile	159.44	186.32	179.32	200.10	186.09	194.05	200.69	167.97	147.82	150.95	139.45	152.00	147.75
Colombia	340.78	383.05	388.73	437.86	400.26	423.83	470.84	416.81	381.77	370.18	384.35	411.61	402.15
México	360.00	398.59	428.41	464.10	420.43	443.77	447.72	399.31	389.00	372.32	358.55	400.70	397.60

Fuente: BCRP