

LATINOAMERICA

Lima, 19 de Marzo de 2024

Perú: El índice General de la BVL finalizó la sesión de hoy con un resultado negativo de -1.19%. El índice mantiene una tendencia positiva acumulada anual de +12.84% en moneda local y una tendencia acumulada positiva de +12.99% en moneda ajustada en dólares. Con respecto al S&P/BVL Perú SEL varió en -1.15% mientras que el S&P/BVL LIMA 25 en -0.66%. El spot PEN alcanzó S/.3.7006. Titular: Moody's sobre plan de austeridad del Gobierno: "Ayuda, pero no sería la 'bala de plata'"

Chile: El índice IPSA culminó el día con un retorno negativo de -0.58%. Los sectores más perjudicados de la jornada fueron Industrial (-1.49%) y Financials (-0.98%). Las acciones con el peor desempeño fueron SOC INVERSIONES ORO BLANCO (-3.10%) y Sociedad Química y Minera de C (-2.62%). Titular: Proyecto antievasión, partidos definen asesores y comisión técnica por indicaciones acuerda los temas más controversiales.

Colombia: El índice COLCAP concluyó la sesión con un retorno negativo de -0.03%. Los sectores más perjudicados de la jornada fueron Utilidades (-0.71%) y Financials (-0.21%). Las acciones con peor desempeño fueron INTERCONEXIÓN ELÉCTRICA SA (-2.03%) y GRUPO AVAL (-1.85%). Titular: El 2023 cerró con 146.543 copropiedades aseguradas con la póliza de bienes comunes

México: El índice IPC cerró el día en terreno negativo de -1.21%. Los sectores más perjudicados de la jornada fueron los de Materiales (-4.13%) y Real Estate (-1.32%). Las acciones con peor desempeño fueron GRUPO MEXICO SAB (-6.32%) y ORBIA ADVANCE CORP (-5.32%). Titular: Lucha contra la inflación perfila un 'aterrizaje suave': Carstens

Brasil: El índice IBOVESPA cerró el día en terreno positivo de +0.45%. Los sectores más beneficiados de la jornada fueron Industriales (+1.79%) y Materiales (+1.30%). Las acciones con mejor desempeño fueron EMBRAER SA (+6.55%) y BRASKEM (+5.62%). Titular: La transferencia de cartera de Unimed-Rio a la federación de cooperativas estatales podría convertirse en un modelo para Brasil.

Renta Variable

Más Subieron	Bolsa	Mon.	Precio	▲ %
GRUPO ENERGIA BO	COL	COP	2,220.00	6.73%
CORFICOLMBIANA	COL	COP	13,900.00	6.60%
GRUPO AVAL SA-PF	COL	COP	433.00	6.13%
GRUPO ARGOS SA	COL	COP	15,000.00	4.90%
ANDINA-PREF B	SGO	CLP	2,587.00	4.41%

Fuente: Refinitiv

Más Bajaron	Bolsa	Mon.	Precio	▼ %
ECOPETROL COL	COL	COP	2,100	-4.98%
EMPRESAS COPEC	SGO	CLP	6,581	-2.50%
ENGIE ENERC SGO	SGO	CLP	775	-1.90%
CEMENTOS ARGOS	COL	COP	8,050	-1.83%
ENEL CHILE S SGO	SGO	CLP	57	-1.82%

Fuente: Refinitiv

Por Monto Negociado	Bolsa	Monto (US\$)
GRUPO F BANORT-O	MEX	263,221.95
GRUPO MEXICO-B	MEX	198,934.20
WALMART DE MEXIC	MEX	193,856.59
FOMENTO ECON-UBD	MEX	189,455.00
CEMEX SAB-CPO	MEX	141,520.06

Fuente: Refinitiv

Por Volumen	Bolsa	Volumen
BANCO DE CHILE	SGO	77,568,219.00
ENEL CHILE SA	SGO	45,495,895.00
BANCO SANTANDER	SGO	44,806,856.00
VOLCAN CIA MIN-B	LMA	31,622,111.00
ENEL AMERICAS SA	SGO	27,005,723.00

Fuente: Refinitiv

ETFs

	Mon.	Cierre	1 D	5 D	1 M	YTD	Bolsa
ISHARES MSCI ALL PERU CAPPED	USD	USD	USD	USD	USD	CAD	USD
ISHARES MSCI CHILE CAPPED	USD	26.26	-2.34%	-1.76%	4.75%	6.14%	BTQ
GLOBAL X MSCI COLOMBIA	USD	24.22	0.25%	3.06%	4.98%	22.55%	PCQ
ISHARES MSCI MEXICO CAPPED	USD	171.39	-0.88%	2.06%	-4.25%	31.70%	LSE
ISHARES MSCI EMERGING MARKETS	USD	40.64	-0.49%	-1.74%	2.68%	16.71%	PCQ
VANGUARD FTSE EMERGING MARKETS	CAD	33.89	-0.15%	-1.08%	2.70%	14.69%	TOR
ISHARES CORE MSCI EMERGING MARKETS	USD	51.04	-0.41%	-1.77%	2.31%	18.48%	PCQ
ISHARES JP MORGAN EMERGING MARKETS BONDS	USD	88.77	0.46%	-0.20%	1.23%	10.92%	NMQ
MORGAN STANLEY EMERGING MARKETS DOMESTIC	USD	4.77	0.21%	0.85%	2.80%	17.20%	NYQ
ISHARES MSCI BRAZIL ETF	USD	32.08	0.28%	-1.44%	-4.41%	-3.23%	PCQ

Fuente: Refinitiv

Principales índices

	Cierre	1 D	5 D	1 M	YTD	# VALORI
▼ IPSA (Chile)	6,416.89	-0.58%	-1.31%	6.86%	#N/D	115,582
▼ IGPA (Chile)	32,518.05	-0.60%	-1.23%	7.06%	# VALORI	139,886
▲ COLSC (Colombia)	833.05	0.99%	1.83%	1.90%	-9.42%	2,973
▲ COLCAP (Colombia)	1,308.06	0.39%	2.12%	2.45%	4.28%	66,301
▼ S&P/BVL LIMA (Peru)	29,293.67	-1.19%	1.63%	7.26%	38.86%	141,582
▼ S&P/BVL SEL (Peru)	772.62	-1.15%	1.06%	7.22%	39.16%	122,322
▼ S&P/BVL LIMA 25	37,611.26	-0.67%	1.22%	7.94%	28.21%	139,966
▼ IPC (México)	55,548.07	-1.21%	1.18%	-5.34%	9.21%	430,487
▲ IBOVESPA (Brazil)	127,528.85	0.45%	-0.1%	-2.21%	9.1%	707,399

*Leyenda: Variación 1D: 1 Día; 5D: 5 Días; 1M: 1 Mes; YTD: Var. % a la fecha
Fuente: Refinitiv, Bloomberg

Monedas

	Precio	1 D*	5 D*	1 M*	YTD*
Sol (PEN)	3.68	0.00%	-0.06%	-4.24%	-7.25%
▲ Peso Chileno (CLP)	964.89	-0.11%	0.97%	1.95%	2.32%
▼ Peso Colombiano (COP)	3,875.37	-0.01%	-1.09%	-1.98%	-22.54%
▼ Peso Mexicano (MXN)	16.80	0.01%	0.06%	-1.34%	-14.87%
▲ Real Brasileiro (BRL)	5.03	0.01%	1.18%	1.35%	-2.27%

*Leyenda: Variación 1D: 1 Día; 5D: 5 Días; 1M: 1 Mes; YTD: Var. % a la fecha
Fuente: Refinitiv

Renta Fija

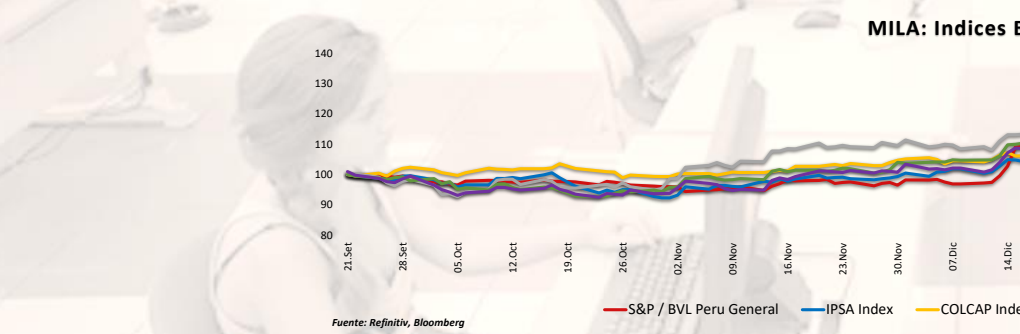
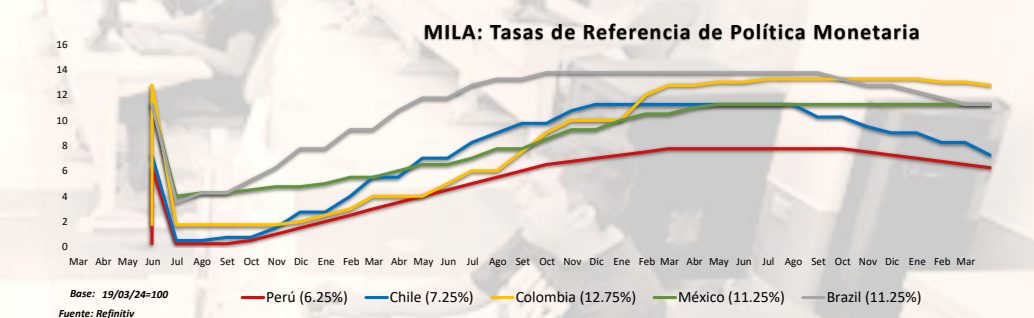
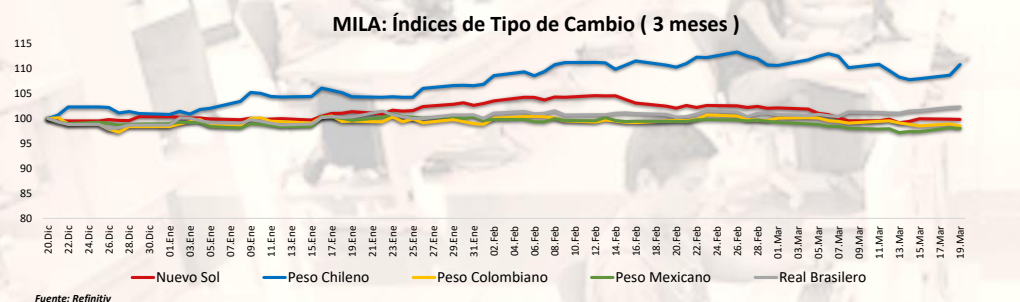
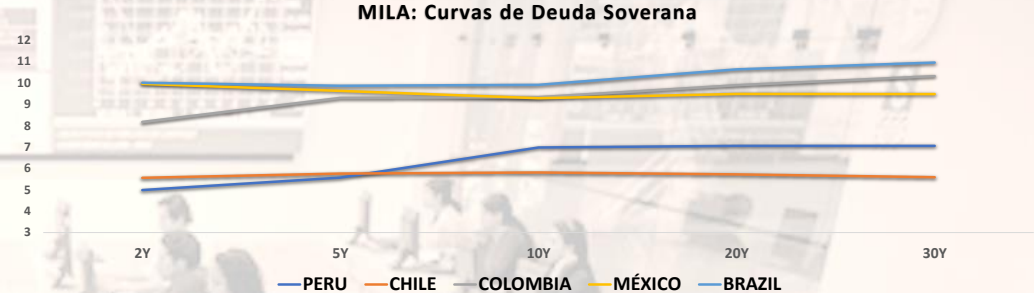
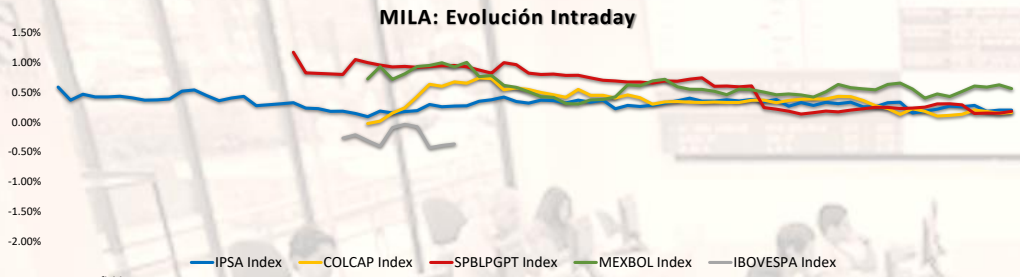
Instrumento	Moneda	Precio	Bid Yield (%)	Ask Yield (%)	Duración
PERU 7.35 07/21/25	USD	USD	USD	USD	USD
PERU 4.125 08/25/27	USD	4.92	97.55	477.4%	3.33
PERU 8.75 11/21/33	USD	5.60	124.14	545.3%	7.06
PERU 6.55 03/14/37	USD	5.56	108.59	551.2%	8.40
PERU 5.625 11/18/2050	USD	5.60	100.47	553.7%	14.07
CHILE 2.45 01/31/31	USD	4.79	86.04	476.1%	6.37
CHILE 3.125 01/21/26	USD	4.60	97.44	442.1%	1.93
CHILE 3.625 01/30/42	USD	5.47	79.19	535.2%	12.92
COLOM 11.85 03/09/28	USD	7.05	117.36	687.9%	3.34
COLOM 10.375 01/28/33	USD	7.45	119.09	702.9%	6.11
COLOM 7.375 09/18/37	USD	7.32	100.27	722.5%	8.65
COLOM 6.125 01/18/41	USD	7.45	87.53	731.5%	10.00
MEX 4 10/02/23	MXV	4.54	88.58	443.7%	7.13
MEX5.55 01/45	USD	6.17	93.02	609.6%	11.98

Fuente: Refinitiv

Coordinador Laboratorio de Mercado de Capitales: MS Javier Penny Pestana

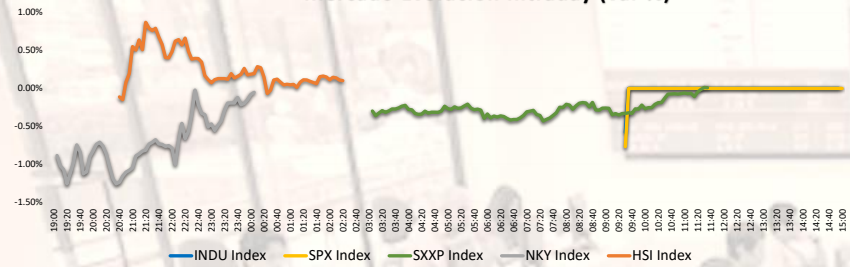
Apoyo: Alfonso Ramirez, Luis Muedas, Leonardo Román y Kiara Gallo

email: pulsobursatil@ulima.edu.pe

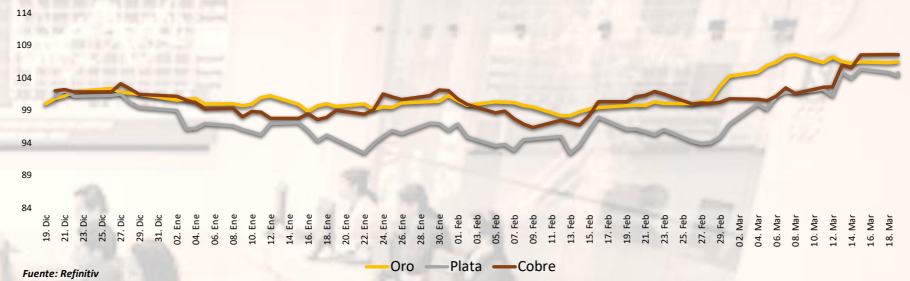


Coordinador Laboratorio de Mercado de Capitales: MS Javier Penny Pestana
Apoyo: Alfonso Ramírez, Luis Muedas, Leonardo Román y Kiara Gallo
email: pulsobursatil@ulima.edu.pe

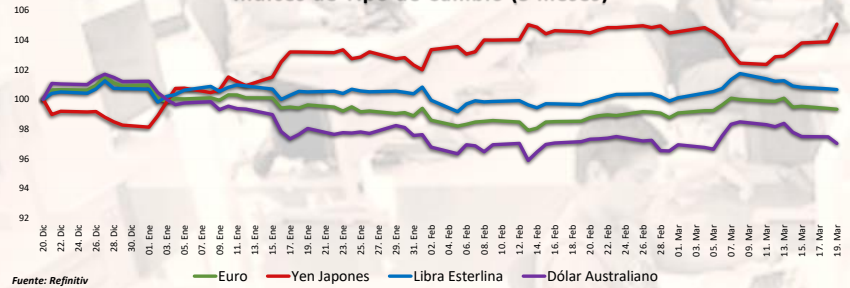
Mercado Evolución Intraday (var %)



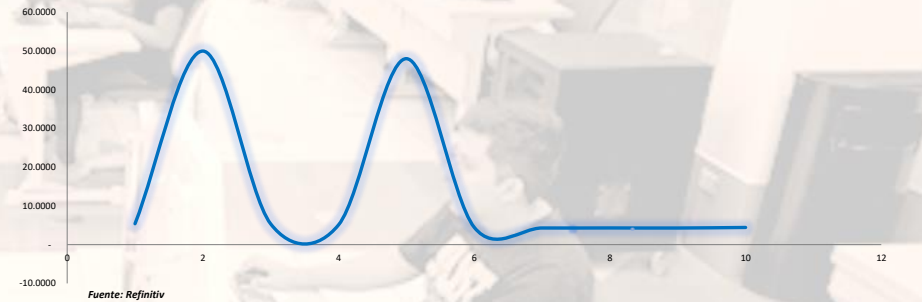
Índices de Metales principales (3 meses)



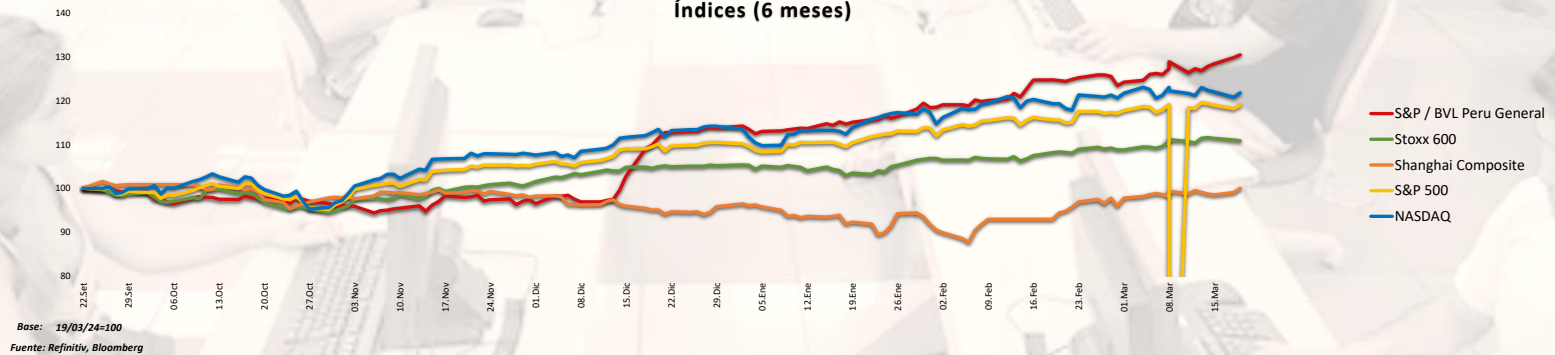
Índices de Tipo de Cambio (3 meses)



Curva de Rendimiento Bonos Tesoro EEUU (%)



Índices (6 meses)



Coordinador Laboratorio de Mercado de Capitales: MS Javier Penny Pestana
Apoyo: Alfonso Ramirez, Luis Muedas, Leonardo Román y Kiara Gallo
email: pulsobursatil@ulima.edu.pe

RANKING ACCIONES LIMA

	Código	Moneda	Precio	1 D*	5 D*	1 M*	YTD*	Frecuencia	Volumen	Beta	Rentabilidad por Dividendos (%)	Precio-Beneficio	Capitalización Bursátil (M US\$)	Sector	Participación Índice
▲	ALICORCLIM	S/.	6.90	0.00%	-0.43%	6.98%	6.68%	5.00%	122,603	0.61	4.03	11.48	219,627	Industrial	-21.08%
▲	BACKUSILIM	US\$	23.40	0.00%	1.96%	1.74%	0.44%	90.00%	435	0.35	7.23	0.00	4,414	Industriales	-31.31%
▼	BAP	US\$	169.85	-1.83%	-1.65%	10.09%	25.20%	90.00%	545,724	1.15	3.92	8.83	26,360,780	Diversas	5.60%
▼	BVN	S/.	1.72	-0.58%	-0.58%	6.17%	18.77%	85.00%	1,573,502	0.75	6.78	0.00	61,843	Bancos y Financieras	-11.05%
▼	CASAGRCLIM	S/.	1.72	-0.58%	-0.58%	6.17%	18.77%	85.00%	1,573,502	0.75	6.78	0.00	61,843	Bancos y Financieras	-11.05%
▼	BBVACIPELIM	US\$	169.85	-1.83%	-1.65%	10.09%	25.20%	90.00%	545,724	1.15	3.92	8.83	26,360,780	Diversas	5.60%
▼	CORAREILIM	S/.	1.10	0.92%	1.85%	7.84%	-19.56%	80.00%	28,048	0.82	1.83	0.00	2,992	Industriales	-35.42%
▲	CPACK	US\$	6.44	-0.92%	-0.92%	28.54%	24.77%	90.00%	1,301	0.53	8.72	50.90	38,155	Industriales	-6.98%
▲	CYBERCECLIM	US\$	41.00	0.00%	3.54%	5.13%	47.48%	85.00%	10,171	1.02	5.23	13.55	1,949,651	Mineras	12.33%
▲	ENGEFCLIM	S/.	2.11	-0.94%	0.48%	-1.40%	-29.93%	90.00%	12	0.62	10.40	5.57	85,577	Servicios Públicos	-53.37%
▼	ENDISCLIM	US\$	41.00	0.00%	3.54%	5.13%	47.48%	85.00%	10,171	1.02	5.23	13.55	1,949,651	Mineras	12.33%
▼	FEBREYCLIM	S/.	3.10	-0.64%	-1.59%	10.71%	53.14%	90.00%	18,228	0.89	7.88	0.00	44,782	Diversas	15.06%
▼	AEHZACLIM	S/.	0.78	0.00%	-2.50%	34.48%	-3.92%	65.00%	30,141	0.65	0.00	7.97	3,736	Diversas	-12.60%
▼	IFS	US\$	26.44	-1.27%	-5.37%	10.67%	12.51%	90.00%	41,148	1.14	4.41	7.81	1,765,724	Diversas	-6.44%
▼	INRETCCLIM	US\$	35.60	0.00%	-1.11%	0.28%	10.66%	80.00%	516	0.65	2.32	14.50	93,699	Diversas	-22.28%
▲	LUSURCLIM	S/.	16.00	1.27%	0.00%	0.00%	13.89%	85.00%	182	0.49	6.69	0.00	20,983	Servicios Públicos	-12.54%
▲	MINSURILIM	US\$	4.71	0.21%	9.53%	10.56%	40.87%	90.00%	2,326	0.95	4.82	23.01	3,909,697	Mineras	4.63%
▼	SCCOX	US\$	99.80	-2.73%	14.06%	21.66%	65.26%	90.00%	3,639,354	1.27	3.12	28.17	149,840,698	Mineras	14.58%
▲	SIDERCLIM	S/.	1.42	0.71%	2.16%	10.08%	-5.19%	85.00%	5,853	0.66	13.75	0.00	6,170	Industriales	-34.30%
▲	UNACECLIM	S/.	2.75	0.00%	0.00%	-0.08%	11.16%	10.00%	0	-0.02	4.16	0.00	NULL	Diversas	-3.69%
▲	VOLCABCLIM	S/.	2.75	0.00%	0.00%	-0.08%	11.16%	10.00%	0	-0.02	4.16	0.00	NULL	Diversas	-3.69%
▼	BROCALCLIM	S/.	1.72	-0.58%	-0.58%	6.17%	18.77%	85.00%	1,573,502	0.75	6.78	0.00	61,843	Bancos y Financieras	-11.05%
▼	CORARECLIM	S/.	1.72	-0.58%	-0.58%	6.17%	18.77%	85.00%	1,573,502	0.75	6.78	0.00	61,843	Bancos y Financieras	-11.05%
▲	ENGECLIM	S/.	3.96	0.00%	-1.00%	-0.50%	-41.11%	90.00%	0	0.82	3.27	19.80	225	Servicios Públicos	-77.43%
▲	GBVIACLIM	S/.	0.78	0.00%	-2.50%	34.48%	-3.92%	65.00%	30,141	0.65	0.00	7.97	3,736	Diversas	-12.60%

Cantidad de Acciones: 25
Fuente: Refinitiv

Subieron
Bajaron
Mantuvieron

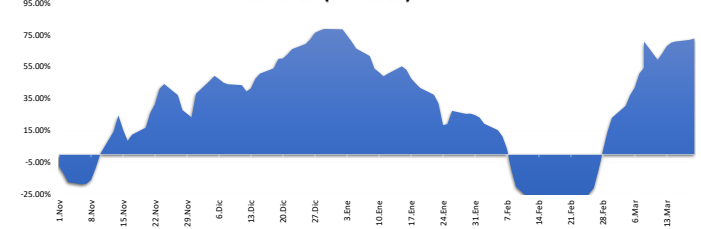
** PER se utiliza en el mercado de valores y moneda original del instrumento
* Leyenda: Variación 1D: 1 Día; 5D: 5 Días; 1M: 1 Mes; YTD: Var. % a la fecha

Índices Sectoriales

	Cierre	1 D*	5 D*	1 M*	YTD*	Beta
S&P/BVL Consumer Index	1,317.31	-0.03%	0.14%	0.85%	6.79%	0.22
S&P/BVL Industrial Index	298.78	-0.46%	-0.49%	8.39%	21.04%	0.12
S&P/BVL Financials Index	1,214.99	-1.56%	-1.44%	-3.53%	27.11%	1.46
S&P/BVL Construction Index	261.14	-0.35%	0.22%	10.34%	7.42%	0.09
S&P/BVL Public Services Index	1,063.51	-0.15%	0.14%	1.96%	37.38%	0.23
S&P/BVL Mining Index	664.34	-2.20%	10.56%	12.61%	68.17%	1.29
S&P/BVL Electric Utilities Index	1,038.25	-0.15%	0.14%	1.96%	37.38%	0.23

* Leyenda: Variación 1D: 1 Día; 5D: 5 Días; 1M: 1 Mes; YTD: Var. % a la fecha
Fuente: Refinitiv

Correlación Rend. Índice Minero vs Índice de Metales de Londres (3 meses)



Fuente: Refinitiv

Rating Crédito Latinoamérica

CLASIFICACIONES DE RIESGO

País	Moody/s	Fitch	S&P
Perú	A	#N/A Reque: #N/A Requesting Data...	#N/A Requesting Data...
México	A+	#N/A Reque: #N/A Requesting Data...	#N/A Requesting Data...
Venezuela	WR	#N/A Reque: #N/A Requesting Data...	#N/A Requesting Data...
Brazil	BBB	#N/A Reque: #N/A Requesting Data...	#N/A Requesting Data...
Colombia	BB+	#N/A Reque: #N/A Requesting Data...	#N/A Requesting Data...
Chile	AA-	#N/A Reque: #N/A Requesting Data...	#N/A Requesting Data...
Argentina	CCC	#N/A Reque: #N/A Requesting Data...	#N/A Requesting Data...
Panamá	WD	#N/A Reque: #N/A Requesting Data...	#N/A Requesting Data...

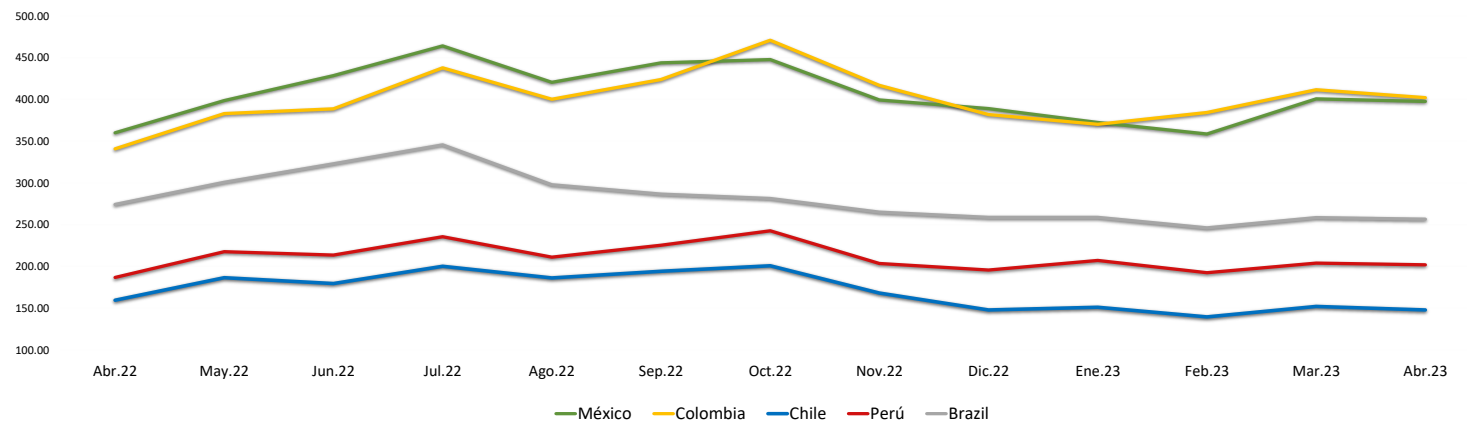
Fuente: Refinitiv, Bloomberg

Leyenda

	Moody/s	Fitch	S&P
Alto Grado	Aaa	AAA	AAA
	Aa1	AA+	AA+
	Aa2	AA	AA
Grado Alto Medio	Aa3	AA-	AA-
	A1	A+	A+
	A2	A	A
Grado Bajo Medio	A3	A-	A-
	Baa1	BBB+	BBB+
	Baa2	BBB	BBB
Sin Grado de Inversión Especulativo	Baa3	BBB-	BBB-
	Ba1	BB+	BB+
	Ba2	BB	BB
Altamente Especulativo	Ba3	BB-	BB-
	B1	B+	B+
	B2	B	B
Riesgo Sustancial	B3	B-	B-
	Caa1	CCC+	CCC+
	Caa2	CCC	CCC
Extremadamente Especulativo	Caa3	CCC-	CCC-
	Ca	CC	CC
	C	C	C
Poca esperanzas de Pago	RD	RD	SD
Impago	D	DDD	D
		DD	D
Sin Clasificar	WR		NR

Fuente: Refinitiv, Bloomberg

Riesgo País Latinoamérica (pbs)



	Abr.22	May.22	Jun.22	Jul.22	Ago.22	Sep.22	Oct.22	Nov.22	Dic.22	Ene.23	Feb.23	Mar.23	Abr.23
Perú	186.67	217.55	213.55	235.43	211.00	225.27	242.59	203.41	195.50	207.05	192.30	203.83	201.90
Brazil	274.06	300.64	322.82	345.48	297.70	286.56	281.30	264.90	258.64	258.64	246.10	258.35	256.55
Chile	159.44	186.32	179.32	200.10	186.09	194.05	200.69	167.97	147.82	150.95	139.45	152.00	147.75
Colombia	340.78	383.05	388.73	437.86	400.26	423.83	470.84	416.81	381.77	370.18	384.35	411.61	402.15
México	360.00	398.59	428.41	464.10	420.43	443.77	447.72	399.31	389.00	372.32	358.55	400.70	397.60

Fuente: BCRP