

LATINOAMERICA

Lima, 13 de Marzo de 2024

Perú: El índice General de la BVL finalizó la sesión de hoy con un resultado positivo de +0.80%. El índice mantiene una tendencia positiva acumulada anual de +11.91% en moneda local y una tendencia acumulada positiva de +12.90% en moneda ajustada en dólares. Con respecto al S&P/BVL Perú SEL varió en -0.29% mientras que el S&P/BVL LIMA 25 en +0.47%. El spot PEN alcanzó S/.3.6729.

Titular: Cobre en máximos mientras fundiciones chinas analizan reducir capacidad.

Chile: El índice IPSA culminó el día con un retorno negativo de -0.17%. Los sectores menos beneficiados de la jornada fueron Bienes inmobiliarios (-1.08%) y Bienes de consumo básico (-0.65%). Las acciones con peor desempeño fueron ENEL CHILE (-2.65%) y CENCOSUD (-1.68%).

Titular: Dólar cierra con baja de casi \$14 a mínimos de seis semanas luego que el cobre superó los US\$ 4 por libra.

Colombia: El índice COLCAP concluyó la sesión con un retorno positivo de +0.43%. Los sectores más beneficiados de la jornada fueron Materiales (+2.24%) y Servicios Públicos (+1.91%). Las acciones con mejor desempeño fueron CEMENTOS ARGOS (+5.14%) e INTERCONEXION ELECTRICA SA (+4.88%).

Titular: Exportadores colombianos, a contrarreloj por exigencias de la Unión Europea.

México: El índice IPC cerró el día en terreno positivo de +1.73%. Los sectores más beneficiados de la jornada fueron Materiales (+3.75%) y Productos de consumo no básico (+2.34%). Las acciones con mejor desempeño fueron GRUPO MEXICO SAB (+7.31%) y BANCO DEL BAJIO (+4.12%).

Titular: ¿Banxico recortará la tasa de interés? 'Hay margen para hacer ajustes', dice subgobernador.

Brasil: El índice IBOVESPA cerró el día en terreno positivo de +0.26%. Los sectores más beneficiados de la jornada fueron Productos de consumo no básico (+1.69%) e Industrial (+0.84%). Las acciones con mejor desempeño fueron JBS SA (+3.15%) y PRIO SA (+2.99%).

Titular: Brasil mejora el IDH, pero baja dos puestos en el ranking de la ONU en 2022.

Renta Variable

Más Subieron	Bolsa	Mon.	Precio	▲ %
GRUPO MEXICO-B	MEX	MXN	90.53	7.31%
CEMENTOS ARGOS	COL	COP	7,780.00	5.14%
ISA SA	COL	COP	18,500.00	4.88%
ITAU CORPBANCA	SGO	CLP	9,870.00	3.13%
GRUPO F BANORT-O	MEX	MXN	175.15	2.90%

Fuente: Refinitiv

Más Bajaron	Bolsa	Mon.	Precio	▼ %
GRUPO AVAL COL	COL	COP	434	-5.65%
CENCOSUD SHOPPIN	BEC	CLP	1,523	-3.94%
VOLCAN CIA LIMA	LMA	PEN	0	-2.94%
ENEL CHILE SA	SGO	CLP	58	-2.65%
SURAMERICA COL	COL	COP	30,000	-1.96%

Fuente: Refinitiv

Por Monto Negociado	Bolsa	Monto (US\$)
WALMART DE MEXIC	MEX	63,686.26
GRUPO MEXICO-B	MEX	60,979.49
GRUPO F BANORT-O	MEX	58,417.19
CEMEX SAB-CPO	MEX	35,202.43
FOMENTO ECON-UBD	MEX	26,380.03

Fuente: Refinitiv

Por Volumen	Bolsa	Volumen
BANCO SANTANDER	SGO	455,176,068.00
BANCO DE CHILE	SGO	109,216,929.00
ENEL CHILE SA	SGO	85,856,627.00
ENEL AMERICAS SA	SGO	83,497,442.00
CEMEX SAB-CPO	MEX	43,615,048.00

Fuente: Refinitiv

ETFs

	Mon.	Cierre	1 D	5 D	1 M	YTD	Bolsa
ISHARES MSCI ALL PERU CAPPED	USD	USD	USD	USD	USD	CAD	USD
ISHARES MSCI CHILE CAPPED	USD	27.13	1.50%	6.90%	6.69%	8.61%	BTQ
GLOBAL X MSCI COLOMBIA	USD	23.73	0.98%	-0.04%	0.37%	24.67%	PCQ
ISHARES MSCI MEXICO CAPPED	USD	172.24	2.57%	1.28%	-1.40%	37.05%	LSE
ISHARES MSCI EMERGING MARKETS	USD	41.23	-0.31%	1.53%	7.40%	18.58%	PCQ
VANGUARD FTSE EMERGING MARKETS	CAD	33.97	-0.85%	0.38%	5.99%	15.39%	TOR
ISHARES CORE MSCI EMERGING MARKETS	USD	51.72	-0.46%	1.17%	6.75%	20.42%	PCQ
ISHARES JP MORGAN EMERGING MARKETS BONDS	USD	89.04	0.10%	0.19%	1.20%	11.63%	NMQ
MORGAN STANLEY EMERGING MARKETS DOMESTIC	USD	4.76	0.63%	1.71%	3.48%	18.70%	NYQ
ISHARES MSCI BRAZIL ETF	USD	32.68	0.40%	-1.42%	-0.73%	6.45%	PCQ

Fuente: Refinitiv

Principales índices

	Cierre	1 D	5 D	1 M	YTD	27500.31331
▼ IPSA (Chile)	6,491.11	-0.17%	2.25%	8.42%	26.01%	115,075
▼ IGPA (Chile)	32,855.93	-0.21%	2.11%	8.29%	17.05%	139,485
▲ COLSC (Colombia)	820.50	0.30%	-0.07%	-1.89%	-7.12%	2,962
▲ COLCAP (Colombia)	1,284.51	0.28%	-1.73%	0.62%	6.86%	65,074
▲ S&P/BVL LIMA (Peru)	29,053.03	0.80%	1.48%	7.87%	38.33%	128,546
▲ S&P/BVL SEL (Peru)	770.26	0.75%	1.72%	9.26%	39.62%	109,561
▲ S&P/BVL LIMA 25	37,334.84	0.47%	1.18%	8.06%	26.09%	126,939
▲ IPC (México)	55,848.72	1.73%	1.02%	-2.66%	13.22%	422,379
▲ IBOVESPA (Brazil)	128,006.05	0.26%	-0.7%	0.20%	13.5%	717,276

*Leyenda: Variación 1D: 1 Día; 5D: 5 Días; 1M: 1 Mes; YTD: Var. % a la fecha

Fuente: Refinitiv, Bloomberg

Monedas

	Precio	1 D*	5 D*	1 M*	YTD*
Sol (PEN)	3.66	0.00%	-1.62%	-3.41%	-7.98%
▲ Peso Chileno (CLP)	944.13	0.00%	-4.16%	1.63%	-0.72%
▲ Peso Colombiano (COP)	3,901.99	0.02%	-0.45%	0.17%	-19.90%
▲ Peso Mexicano (MXN)	16.66	-0.02%	-1.31%	-3.23%	-16.41%
▼ Real Brasileiro (BRL)	4.97	0.01%	0.52%	0.36%	-7.62%

*Leyenda: Variación 1D: 1 Día; 5D: 5 Días; 1M: 1 Mes; YTD: Var. % a la fecha

Fuente: Refinitiv

Renta Fija

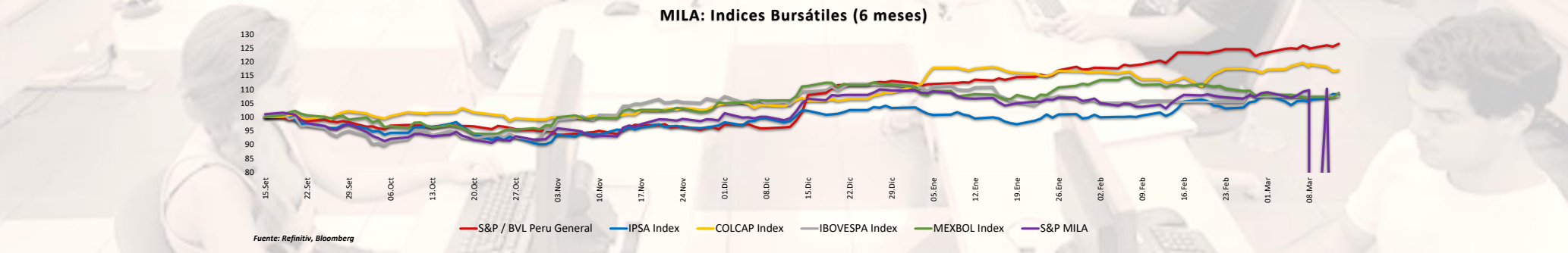
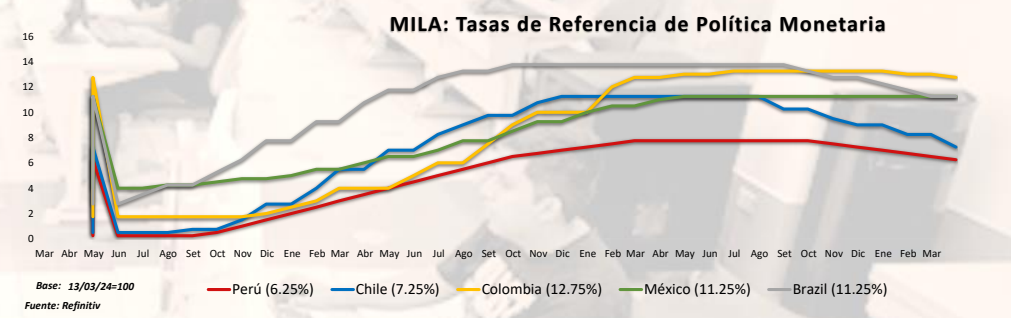
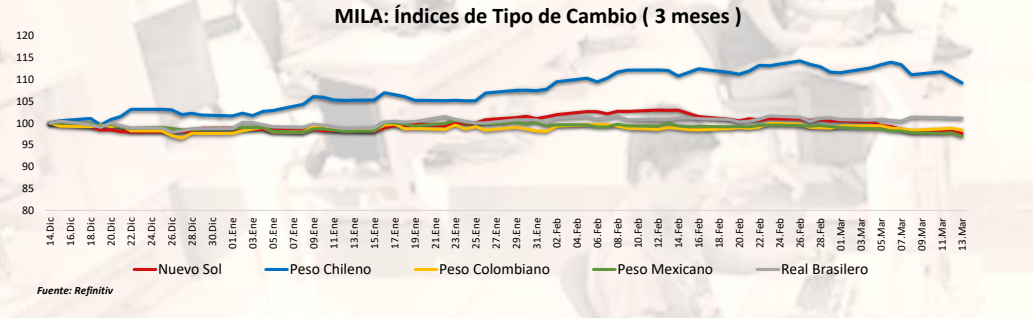
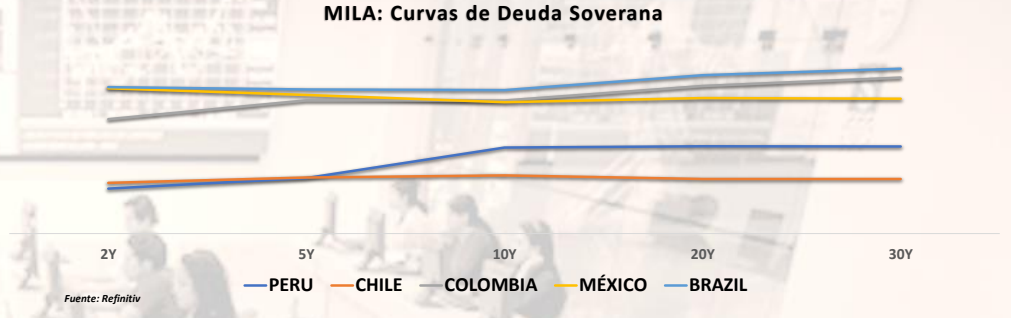
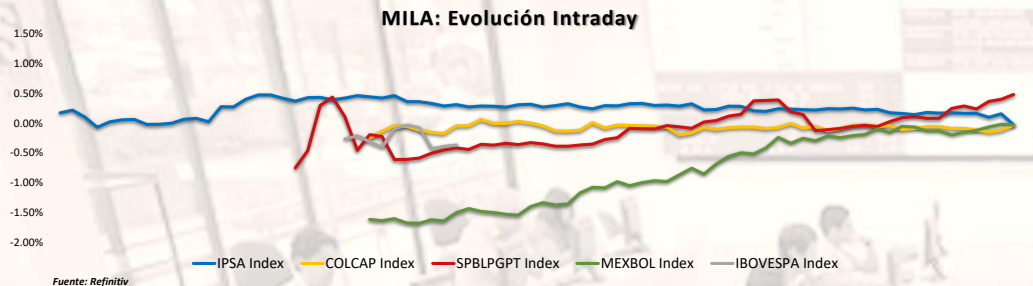
Instrumento	Moneda	Precio	Bid Yield (%)	Ask Yield (%)	Duración
PERU 7.35 07/21/25	USD	USD	USD	USD	USD
PERU 4.125 08/25/27	USD	4.92	97.55	477.4%	3.33
PERU 8.75 11/21/33	USD	5.60	124.14	545.3%	7.06
PERU 6.55 03/14/37	USD	5.56	108.59	551.2%	8.40
PERU 5.625 11/18/2050	USD	5.60	100.47	553.7%	14.07
CHILE 2.45 01/31/31	USD	4.79	86.04	476.1%	6.37
CHILE 3.125 01/21/26	USD	4.60	97.44	442.1%	1.93
CHILE 3.625 01/30/42	USD	5.47	79.19	535.2%	12.92
COLOM 11.85 03/09/28	USD	7.05	117.36	687.9%	3.34
COLOM 10.375 01/28/33	USD	7.45	119.09	702.9%	6.11
COLOM 7.375 09/18/37	USD	7.32	100.27	722.5%	8.65
COLOM 6.125 01/18/41	USD	7.45	87.53	731.5%	10.00
MEX 4 10/02/23	MXV	4.54	88.58	443.7%	7.13
MEX5.55 01/45	USD	6.17	93.02	609.6%	11.98

Fuente: Refinitiv

Coordinador Laboratorio de Mercado de Capitales: MS Javier Penny Pestana

Apoyo: Alfonso Ramirez, Luis Muedas, Leonardo Román y Kiara Gallo

email: pulsobursatil@ulima.edu.pe



Coordinador Laboratorio de Mercado de Capitales: MS Javier Penny Pestana
Apoyo: Alfonso Ramírez, Luis Muedas, Leonardo Román y Kiara Gallo
email: pulsobursatil@ulima.edu.pe

MUNDO

Estados Unidos:

El mercado estadounidense cerró con resultados mixtos. El índice DOW JONES cerró con resultados positivos, mientras los inversores estaban esperando más datos más adelante en la semana, incluidas las cifras del IPP y de las ventas minoristas, para evaluar el posible momento de los recortes de las tasas de interés por parte de la Reserva Federal. El índice S&P 500 cerró en terreno negativo, en un contexto en el que si bien se espera que el Banco Central de EE.UU. deje las tasas de interés sin cambios cuando se reúna la próxima semana, los operadores ven un 65% de posibilidades de que el primer recorte de tasas se produzca en junio, según mostró la herramienta CME FedWatch. Por último, el NASDAQ terminó en rojo. En el frente empresarial, las acciones de Nvidia cayeron un 1,1% tras un aumento del 7,2% en la sesión anterior, y las acciones de Tesla cayeron un 4,5% tras una rebaja de Wells Fargo. Asimismo, Intel también perdió un 4,4%, pues Bloomberg informó que el Pentágono se había retirado de un plan para gastar hasta 2.500 millones de dólares en una subvención de chips para la empresa. Así, el DOW JONES +0,10%, el S&P 500 -0,19% y el NASDAQ -0,54% terminaron con rendimientos mixtos.

Europa:

Los principales índices europeos terminaron la sesión con rendimientos mayormente positivos. El índice paneuropeo STOXX 600 cerró en verde logrando un nuevo récord. Entre los impulsores, se encuentran los valores minoristas que subieron más de un 3%, entre los que destaca la alemana Zalando (+18,6%) y la española Inditex (+8,1%) a la cabeza, tras sus buenos resultados. El mercado inglés, reflejado en el FTSE 100, experimentó su tercera sesión consecutiva de ganancia logrando su nivel más alto registrado en diez meses. La positiva información económica elevó el ánimo del mercado al sugerir que el Reino Unido podría estar en camino de salir de la recesión. En enero, la economía británica experimentó un incremento mensual del 0,2% en su producto interno bruto, gracias al sólido desempeño de los sectores minorista y de construcción de viviendas. Por otro lado, el mercado alemán, reflejado en el índice DAX, cerró ligeramente en negativo. La caída se dio en un contexto donde los inversionistas procesaban una avalancha de actualizaciones empresariales y datos económicos. Asimismo, los precios mayoristas alemanes bajaron a un ritmo más rápido en febrero. El índice principal de la Bolsa de París, CAC 40, cerró en terreno positivo, ya que los inversionistas procesaban un informe de inflación de Estados Unidos que revelaba cifras ligeramente superiores a las esperadas. Se anticipa que la Fed mantendrá las tasas de interés en la próxima semana, con la posibilidad del primer recorte programado para aproximadamente junio. De este modo, FTSE 100 +0,31%; CAC 40 +0,62%; DAX -0,02%; STOXX 600 +0,16% terminaron con mayormente positivos.

Asia:

Los principales índices asiáticos cerraron con rendimientos mixtos. El mercado chino terminó la sesión con pérdidas, esto se debió a la incertidumbre económica y política en China, que afectó el sentimiento de los inversores. Los precios al consumidor en China aumentaron un 0,7% interanual en febrero, sacando al país de la deflación, lo que complicó las expectativas de futuras políticas de flexibilización. El mercado de Hong Kong cerró a la baja, debido a la incertidumbre sobre la capacidad de China para alcanzar su objetivo de crecimiento económico y las preocupaciones sobre la caída de los precios de los productores. La mayoría de los sectores terminaron en rojo, con el sector inmobiliario liderando las pérdidas. En el mercado surcoreano medido por el índice Kospi cerró al alza impulsado por el avance de Wall Street el martes. Sin embargo, la preocupación por los planes futuros de la Reserva Federal debido a los datos de inflación de EE. UU. que superaron las expectativas. En Japón, el principal índice NIKKEI cerró la sesión con rendimientos negativos, luego de que se especulara sobre ajustes en la política monetaria del Banco de Japón la próxima semana, debido al alza de los salarios, la inflación y la economía sólida en Japón. El gobernador del Banco de Japón, Kazuo Ueda, mencionó posibles medidas para aumentar los costos de endeudamiento a corto plazo. Hubo pérdidas notables en empresas como Toyota Motor, Mitsubishi UFJ y Kawasaki Kisen. En el mercado australiano la sesión terminó en verde, donde las empresas locales como Rio Tinto y Westpac Banking también experimentaron sólidos avances. Además, Liontown Resources subió tras asegurar un acuerdo de deuda para la expansión de proyectos de litio. En resumen, NIKKEI -0,26%; HANG SENG -0,07%; CSI 300 -0,70%; S&P/ASX 200 +0,22%; KOSPI +0,44%; SHANGHAI COMPOSITE -0,40% terminaron con rendimientos mixtos.

ETFs

	Mon.	Cierre	1 D	5 D	1 M	YTD	Bolsa
SPDR S&P 500 ETF TRUST	USD	515.97	-0.16%	1.22%	6.85%	9.17%	PCQ
ISHARES MSCI EMERGING MARKETS ETF	USD	41.23	-0.31%	1.53%	7.40%	3.75%	PCQ
ISHARES IBOXX \$ HIGH YIELD CORPORATE BOND ETF	USD	77.49	0.04%	0.26%	0.01%	0.47%	PCQ
FINANCIAL SELECT SECTOR SPDR FUND	USD	41.16	0.73%	1.35%	6.19%	9.00%	PCQ
VANECK GOLD MINERS ETF	USD	30.29	2.40%	3.88%	8.41%	-0.88%	PCQ
ISHARES RUSSELL 2000 ETF	USD	205.71	0.39%	0.22%	6.65%	3.10%	PCQ
SPDR GOLD SHARES	USD	201.19	0.70%	1.20%	6.78%	5.49%	PCQ
ISHARES 20+ YEAR TREASURY BOND ETF	USD	94.42	-0.48%	-1.64%	-2.32%	-3.96%	NMQ
INVESCO QQQ TRUST SERIES 1	USD	440.25	-0.77%	0.33%	5.58%	9.35%	NMQ
ISHARES BIOTECHNOLOGY ETF	USD	138.26	0.16%	0.28%	2.89%	0.14%	NMQ
ENERGY SELECT SECTOR SPDR FUND	USD	90.36	1.60%	3.72%	8.33%	6.63%	PCQ
PROSHARES ULTRA VIX ST FUTURES ETF	USD	6.73	-0.59%	-6.40%	-16.19%	-20.17%	BTQ
UNITED STATES OIL ETF	USD	75.09	2.37%	1.01%	5.88%	14.17%	PCQ
ISHARES MSCI BRAZIL ETF	USD	32.68	0.40%	-1.42%	-0.73%	-4.92%	PCQ
SPDR S&P OIL & GAS EXP & PRODUCTION ETF	USD	146.90	2.11%	3.86%	10.43%	6.49%	PCQ
UTILITIES SELECT SECTOR SPDR FUND	USD	63.88	0.68%	1.11%	3.95%	-0.58%	PCQ
ISHARES US REAL ESTATE ETF	USD	89.74	-0.51%	0.10%	3.45%	-2.69%	PCQ
SPDR S&P BIOTECH ETF	USD	97.10	0.94%	-3.02%	11.06%	7.61%	PCQ
ISHARES IBOXX \$ INVESTMENT GRADE CORP BOND ETF	USD	108.58	-0.10%	-0.02%	-1.44%	-1.21%	PCQ
ISHARES JP MORGAN USD EMERGING MARKETS BOND ETF	USD	89.04	0.10%	0.19%	1.20%	0.98%	NMQ
REAL ESTATE SELECT SECT SPDR FUND	USD	39.62	-0.63%	-0.20%	3.91%	-2.00%	PCQ
ISHARES CHINA LARGE-CAP ETF	USD	24.64	0.33%	4.72%	13.24%	6.02%	PCQ
CONSUMER STAPLES SPDR FUND	USD	76.15	0.25%	1.09%	4.43%	4.54%	PCQ
VANECK JUNIOR GOLD MINERS ETF	USD	36.87	2.08%	3.83%	9.08%	-0.94%	PCQ
SPDR BLOOMBERG HIGH YIELD BOND ETF	USD	94.82	0.07%	0.27%	-0.05%	0.40%	PCQ
VANGUARD REAL ESTATE INDEX FUND ETF	USD	86.68	-0.51%	-0.08%	3.33%	-2.74%	PCQ
DIREXION DAILY GOLD MINERS INDEX BULL 2X SHARES	USD	31.96	4.65%	7.68%	14.76%	-5.75%	PCQ
PROSHARES ULTRASHORT 20+ YEAR TREASURY	USD	33.26	0.85%	3.42%	4.53%	8.66%	PCQ
ISHARES MSCI EAFE ETF	USD	79.44	0.01%	1.09%	5.91%	6.62%	PCQ
ISHARES PREFERRED AND INCOME SECURITIES ETF	USD	32.29	0.12%	0.76%	0.72%	3.66%	NMQ
WISDOMTREE JAPAN HEDGED EQUITY ETF	USD	102.52	-0.68%	-3.79%	6.91%	16.47%	PCQ
GRAYSCALE BITCOIN TRUST (BTC)	USD	65.58	3.00%	9.67%	72.62%	77.96%	PCQ

Fuente: Refinitiv

Principales índices

	Cierre	1 D	5 D	1 M	YTD	Cap. Burs. (US\$ Mill.)
▲ Dow Jones (EEUU)	39,043.32	0.10%	0.99%	2.34%	22.63%	14,098
▼ Standard & Poor's 500 (EEUU)	5,165.31	-0.19%	1.19%	6.60%	34.84%	45,126
▲ NASDAQ Composite (EEUU)	16,177.77	4.49%	0.99%	0.91%	1.49%	27,500
▲ Stoxx EUROPE 600 (Europa)	507.33	6.34%	1.83%	4.46%	23.65%	996,898,975
▲ DAX (Alemania)	17,961.38	58520.69%	1.38%	6.28%	36.11%	4,451
▲ FTSE 100 (Reino Unido)	7,772.17	1.47%	1.21%	1.86%	10.15%	876
▲ CAC 40 (Francia)	8,137.58	1.36%	2.30%	6.28%	29.66%	3,476,577
▲ IBEX 35 (España)	10,560.50	2.47%	3.56%	4.79%	34.18%	1,342,238
▲ MSCI AC Asia Pacific Index	537.31	0.00%	1.43%	6.73%	22.89%	23,082
▲ HANG SENG (Hong Kong)	17,082.11	4.46%	3.92%	10.31%	11.52%	19,999
▼ SHANGHAI SE Comp. (China)	3,043.83	-0.07%	0.13%	9.15%	1.48%	61,623,112
▼ NIKKEI 225 (Japón)	38,695.97	-0.26%	-3.48%	6.64%	41.06%	686,474
▼ S&P / ASX 200 (Australia)	7,729.40	-1.50%	-0.05%	0.63%	13.49%	37,263
▲ KOSPI (Corea del Sur)	2,693.57	0.49%	1.97%	7.87%	19.74%	8,353,845

*Leyenda: Variación 1D: 1 Día; 5D: 5 Días; 1M: 1 Mes; YTD: Var. % a la fecha

Fuente: Refinitiv, Bloomberg

Retna Variable

Estados Unidos (Acciones del SPX Index)

Más Subieron	Mon.	Precio	▲ %	Bolsa
NVIDIA CORP/d	USD	908.88	51.80%	NSQ
CNSTLN ENRGY O/d	USD	167.86	41.43%	NSQ
POLYNOVO/d	AUD	2.49	34.59%	ASX
DAVITA INC/d	USD	138.27	33.09%	NYSE
RALPH LAUREN C/d	USD	182.81	31.01%	NYSE

Fuente: Refinitiv

Más Bajaron	Mon.	Precio	▼ %	Bolsa
WALMART INC/d	USD	61.28	-62.36%	NYSE
SVB FINL GRP O/d	USD	0.07	-30.00%	PNK
CHARTER COMM O/d	USD	298.4	-21.19%	NYSE
TESLA INC/d	USD	169.48	-18.96%	NYSE
MARKETAXESS/d	USD	224.94	-17.43%	NYSE

Fuente: Refinitiv

Europa (Acciones del STOXX EUROPE 600)

Más Subieron	Mon.	Precio	▲ %	Bolsa
INTESA SANPAOL/d	EUR	3.183	1.30%	MIL
L'OREAL/d	EUR	454.2	0.80%	PAR
FINCOBANK/d	EUR	13.25	0.72%	MIL
INTNL PAPER CO/d	USD	36.29	0.44%	NYSE
BURBERRY GRP/d	Gbp	1259.5	0.16%	LSE

Fuente: Refinitiv

Más Bajaron	Mon.	Precio	▼ %	Bolsa
IMMURON/d	AUD	0.11	-4.35%	ASX
GENIUS GROUP O/d	USD	0.29	-4.23%	ASQ
KUEHNE & NAGEL/d	CHF	244.5	-1.37%	SWX
PERSIMMON/d	Gbp	1306.5	-1.32%	LSE
NEXI/d	EUR	6.4	-0.93%	MIL

Fuente: Refinitiv

Monedas

	Precio	1 D*	5 D*	1 M*	YTD*
▲ Euro	1.0949	0.03%	0.48%	1.23%	8.65%
▼ Yen	147.72	-0.01%	-1.10%	0.57%	0.94%
▲ Yuan	7.1861	0.00%	-0.15%	0.26%	0.21%
▼ Won Coreano	1313.76	0.00%	-1.15%	-1.49%	-6.99%
▲ Libra Esterlina	1.2798	0.02%	0.54%	0.89%	10.07%
▲ Dólar de Hong Kong	7.8234	0.00%	-0.02%	0.07%	-0.33%
▲ Dólar Australiano	0.6623	0.05%	0.91%	0.88%	1.94%

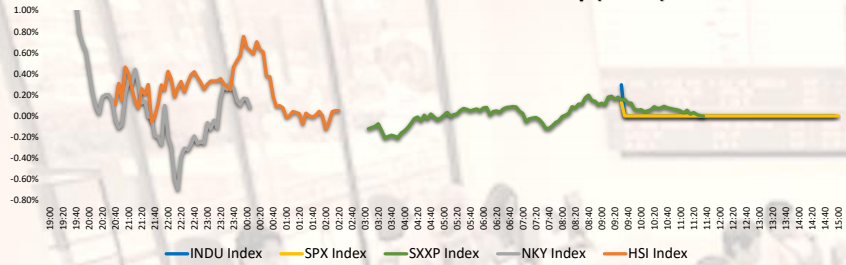
*Leyenda: Variación 1D: 1 Día; 5D: 5 Días; 1M: 1 Mes; YTD: Var. % a la fecha

Materias Primas

	Precio	1 D*	5 D*	1 M*	YTD*
Oro (US\$ Oz. T) (LME)	2174.4	1.35%	1.22%	6.74%	30.63%
Plata (US\$ Oz. T) (LME)	25.04	3.64%	3.64%	9.27%	27.62%
Cobre (US\$ TM) (LME)	8560.7	0.00%	0.90%	0.71%	8.56%
Zinc (US\$ TM) (LME)	2523.74	0.00%	2.70%	0.23%	-15.55%
Petroleo WTI (US\$ Barril) (NYM)	79.72	2.78%	0.75%	5.30%	6.02%
Estrao (US\$ TM) (LME)	27418	0.00%	1.50%	5.38%	46.53%
Plomo (US\$ TM) (LME)	2137.7	0.00%	3.59%	-1.35%	12.55%
Azúcar #11 (US\$ Libra) (NYB-ICE)	#N/A N/A	# VALOR!	# VALOR!	# VALOR!	# VALOR!
Cacao (US\$ TM) (NYB-ICE)	21.93	0.80%	2.24%	-5.68%	35.79%
Café Arábica (US\$ TM) (NYB-ICE)	7035	-0.20%	7.42%	47.98%	210.87%

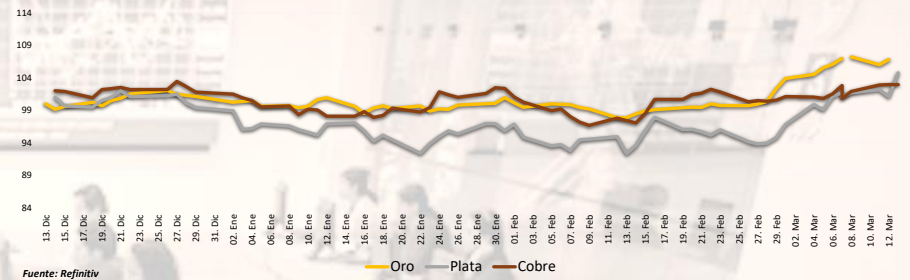
*Leyenda: Variación 1D: 1 Día; 5D: 5 Días; 1M: 1 Mes; YTD: Var. % a la fecha

Mercado Evolución Intraday (var %)



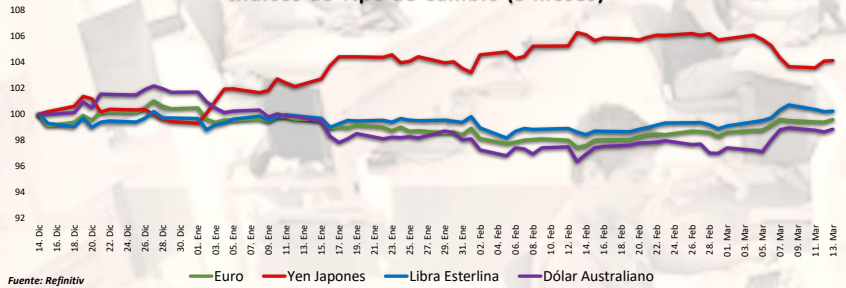
Fuente: Refinitiv, Bloomberg

Índices de Metales principales (3 meses)



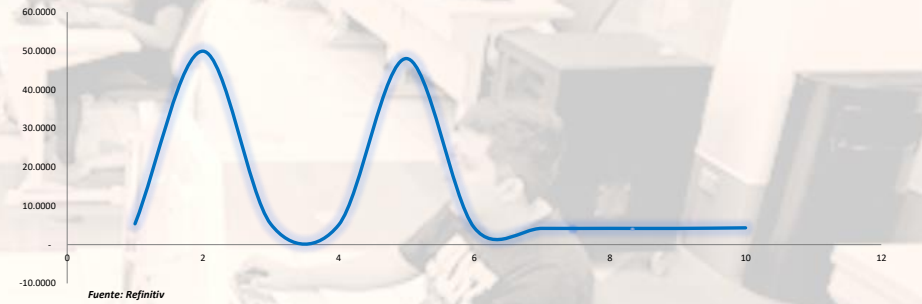
Fuente: Refinitiv

Índices de Tipo de Cambio (3 meses)



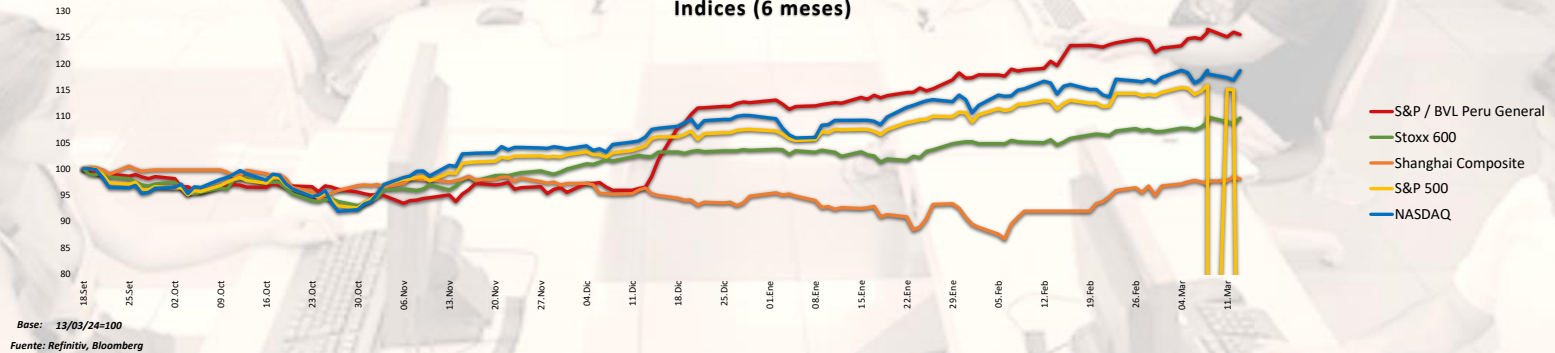
Fuente: Refinitiv

Curva de Rendimiento Bonos Tesoro EEUU (%)



Fuente: Refinitiv

Índices (6 meses)



Base: 13/03/24=100
Fuente: Refinitiv, Bloomberg

Coordinador Laboratorio de Mercado de Capitales: MS Javier Penny Pestana
Apoyo: Alfonso Ramirez, Luis Muedas, Leonardo Román y Kiara Gallo
email: pulsobursatil@ulima.edu.pe

RANKING ACCIONES LIMA

	Código	Moneda	Precio	1 D*	5 D*	1 M*	YTD*	Frecuencia	Volumen	Beta	Rentabilidad por Dividendos (%)	Precio-Beneficio	Capitalización Bursátil (M US\$)	Sector	Participación Índice
▼	ALICORCLIM	S/.	6.92	-0.14%	-0.43%	6.46%	6.98%	5.00%	26,971	0.61	4.01	11.53	172,166	Industrial	-15.30%
▲	BACKUSILIM	S/.	22.95	0.00%	-0.65%	-3.16%	-1.49%	90.00%	66,182	0.35	7.22	0.00	335	Industriales	-27.54%
▲	BAP	US\$	173.30	0.35%	-0.33%	15.22%	27.75%	90.00%	171,811	1.15	3.92	9.01	44,579,212	Diversas	0.07%
▼	BVN	S/.	1.72	-0.58%	0.00%	6.83%	18.77%	85.00%	27,068	0.76	6.78	0.00	80,735	Bancos y Financieras	-7.28%
▼	CASAGRCLIM	S/.	1.72	-0.58%	0.00%	6.83%	18.77%	85.00%	27,068	0.76	6.78	0.00	80,735	Bancos y Financieras	-7.28%
▼	BBVACIPELIM	US\$	173.30	0.35%	-0.33%	15.22%	27.75%	90.00%	171,811	1.15	3.92	9.01	44,579,212	Diversas	0.07%
▼	CORAREILIM	S/.	1.09	0.93%	-2.68%	4.81%	-20.29%	80.00%	131	0.83	1.76	0.00	19,124	Industriales	-34.54%
▲	CPACK	US\$	6.46	-0.62%	12.74%	24.71%	25.15%	90.00%	16,504	0.53	8.84	51.15	34,600	Industriales	-7.00%
▲	CYBERDECLIM	US\$	40.30	1.77%	2.94%	2.03%	44.96%	85.00%	1,277	1.02	5.41	13.09	346,439	Mineras	12.43%
▲	ENGERCLIM	S/.	2.10	0.00%	0.00%	-1.87%	-30.27%	90.00%	1,095,974	0.62	10.55	5.50	41,096	Servicios Públicos	-52.96%
▲	ENDISCLIM	US\$	40.30	1.77%	2.94%	2.03%	44.96%	85.00%	1,277	1.02	5.41	13.09	346,439	Mineras	12.43%
▲	FEBREYCLIM	S/.	3.15	0.00%	2.27%	13.31%	55.61%	90.00%	370,723	0.90	7.80	0.00	323,749	Diversas	19.83%
▲	AENZACLIM	S/.	0.80	0.00%	0.00%	40.35%	65.00%	90.00%	915	0.66	0.00	8.18	127,760	Diversas	-5.68%
▼	IFS	US\$	27.21	-2.61%	-4.56%	14.04%	15.79%	90.00%	32,482	1.14	4.22	8.04	2,183,924	Diversas	-7.01%
▼	INRETCILIM	US\$	35.80	-0.56%	-0.56%	0.85%	11.29%	80.00%	6,715	0.65	2.30	14.70	312,461	Diversas	-19.74%
▲	LUSURCLIM	S/.	16.00	0.00%	0.00%	1.72%	13.89%	85.00%	1,262	0.49	6.61	0.00	5,354	Servicios Públicos	-11.39%
▲	MINSURILIM	S/.	4.60	6.98%	7.98%	10.31%	37.58%	90.00%	18,182	0.94	5.27	21.05	662,190	Mineras	0.65%
▲	SCCOX	US\$	96.30	10.06%	18.32%	14.93%	59.46%	90.00%	1,225,301	1.28	3.66	27.18	318,626,851	Mineras	-9.77%
▲	SIDERCLIM	US\$	1.39	0.00%	-4.14%	2.96%	-7.19%	85.00%	23,105	0.67	13.94	0.00	2,166	Industriales	-33.28%
▲	UNACMECLIM	S/.	2.75	0.00%	0.00%	-0.08%	11.16%	10.00%	0	-0.02	4.16	0.00	1,918	Diversas	-3.69%
▲	VOLCABCLIM	S/.	2.75	0.00%	0.00%	-0.08%	11.16%	10.00%	0	-0.02	4.16	0.00	1,918	Diversas	-3.69%
▼	BROCACLIM	S/.	1.72	-0.58%	0.00%	6.83%	18.77%	85.00%	27,068	0.76	6.78	0.00	80,735	Bancos y Financieras	-7.28%
▼	CORARECLIM	S/.	1.72	-0.58%	0.00%	6.83%	18.77%	85.00%	27,068	0.76	6.78	0.00	80,735	Bancos y Financieras	-7.28%
▼	ENGIECLIM	S/.	3.95	-1.25%	-2.47%	9.72%	-41.25%	90.00%	1,016	0.83	3.24	20.00	149,487	Servicios Públicos	-76.55%
▲	GBVIACLIM	S/.	0.80	0.00%	0.00%	40.35%	-1.46%	65.00%	915	0.66	0.00	8.18	127,760	Diversas	-5.68%

Cantidad de Acciones: 25
Fuente: Refinitiv

Subieron
Bajaron
Mantuvieron

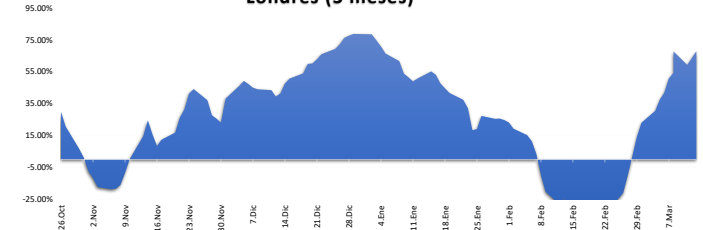
** PER se utiliza en el mercado de valores y moneda original del instrumento
* Leyenda: Variación 1D: 1 Día; 5D: 5 Días; 1M: 1 Mes; YTD: Var. % a la fecha

Índices Sectoriales

	Cierre	1 D*	5 D*	1 M*	YTD*	Beta
S&P/BVL Consumer Index	1,308.25	-0.55%	-1.51%	-0.17%	6.06%	0.22
S&P/BVL Industrial Index	302.11	0.62%	2.97%	13.87%	22.39%	0.12
S&P/BVL Financials Index	1,223.02	-0.79%	-2.62%	3.60%	27.95%	1.47
S&P/BVL Construction Index	263.26	1.04%	3.49%	15.14%	8.29%	0.09
S&P/BVL Public Services Index	1,054.82	-0.68%	-1.47%	0.49%	36.25%	0.23
S&P/BVL Mining Index	637.03	6.02%	10.64%	10.05%	61.25%	1.25
S&P/BVL Electric Utilities Index	1,029.77	-0.68%	-1.47%	0.49%	36.25%	0.23

* Leyenda: Variación 1D: 1 Día; 5D: 5 Días; 1M: 1 Mes; YTD: Var. % a la fecha
Fuente: Refinitiv

Correlación Rend. Índice Minero vs Índice de Metales de Londres (3 meses)



Fuente: Refinitiv

Rating Crédito Latinoamérica

CLASIFICACIONES DE RIESGO

País	Moody's	Fitch	S&P
Perú	A	BBB	BBB
México	A+	BBB-	BBB
Venezuela	WR	WD	NR
Brazil	BBB	BB	BB
Colombia	BB+	BB+	BB+
Chile	AA-	A-	A
Argentina	CCC	WD	CCC-
Panamá	WD	BBB-	BBB

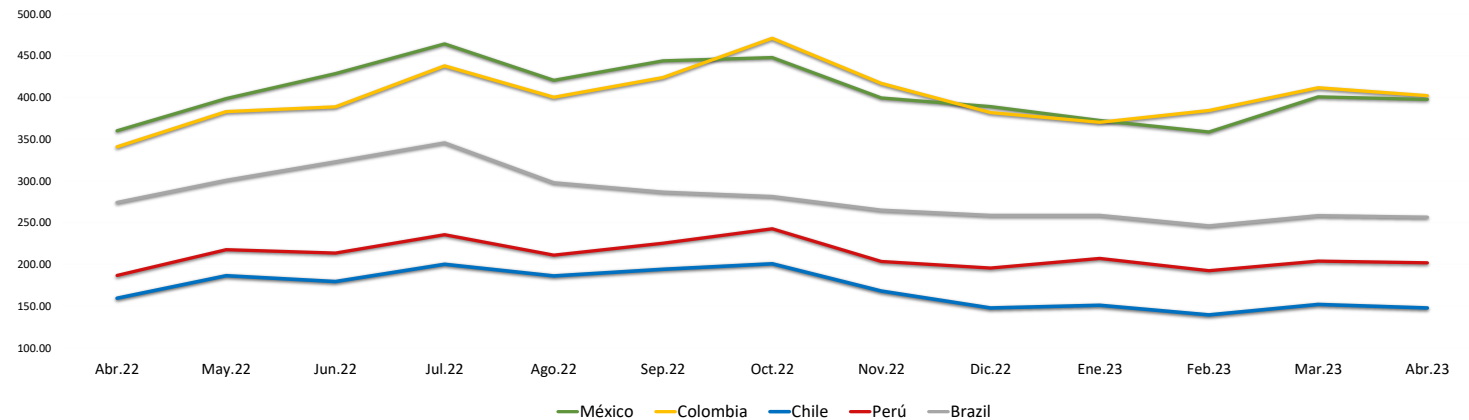
Fuente: Refinitiv, Bloomberg

Leyenda

	Moody's	Fitch	S&P
Prime	Aaa	AAA	AAA
Alto Grado	Aa1	AA+	AA+
	Aa2	AA	AA
	Aa3	AA-	AA-
Grado Alto Medio	A1	A+	A+
	A2	A	A
	A3	A-	A-
Grado Bajo Medio	Baa1	BBB+	BBB+
	Baa2	BBB	BBB
	Baa3	BBB-	BBB-
Sin Grado de Inversión Especulativo	Ba1	BB+	BB+
	Ba2	BB	BB
	Ba3	BB-	BB-
Altamente Especulativo	B1	B+	B+
	B2	B	B
	B3	B-	B-
Riesgo Sustancial	Caa1	CCC+	CCC+
	Caa2	CCC	CCC
	Caa3	CCC-	CCC-
Extremadamente Especulativo	Ca	CC	CC
		C	
Poca esperanzas de Pago		RD	SD
Impago	C	DDD	D
		DD	
Sin Clasificar	WR		NR

Fuente: Refinitiv, Bloomberg

Riesgo País Latinoamérica (pbs)



	Abr.22	May.22	Jun.22	Jul.22	Ago.22	Sep.22	Oct.22	Nov.22	Dic.22	Ene.23	Feb.23	Mar.23	Abr.23
Perú	186.67	217.55	213.55	235.43	211.00	225.27	242.59	203.41	195.50	207.05	192.30	203.83	201.90
Brazil	274.06	300.64	322.82	345.48	297.70	286.56	281.30	264.90	258.64	258.64	246.10	258.35	256.55
Chile	159.44	186.32	179.32	200.10	186.09	194.05	200.69	167.97	147.82	150.95	139.45	152.00	147.75
Colombia	340.78	383.05	388.73	437.86	400.26	423.83	470.84	416.81	381.77	370.18	384.35	411.61	402.15
México	360.00	398.59	428.41	464.10	420.43	443.77	447.72	399.31	389.00	372.32	358.55	400.70	397.60

Fuente: BCRP

Coordinador Laboratorio de Mercado de Capitales: MS Javier Penny Pestana
Apoyo: Alfonso Ramirez, Luis Muedas, Leonardo Román y Kiara Gallo
email: pulsobursatil@ulima.edu.pe