

LATINOAMERICA

Perú: El índice General de la BVL finalizó la sesión de hoy con un resultado negativo de -0.43%. El índice mantiene una tendencia positiva acumulada anual de +13.71% en moneda local y una tendencia acumulada positiva de +13.68% en moneda ajustada en dólares. Con respecto al S&P/BVL Perú SEL varió en -0.73% mientras que el S&P/BVL LIMA 25 en -0.22%. El spot PEN alcanzó S/.3.7064

Titular: Proyecciones para Semana Santa: turismo interno, ticket promedio y ocupación de hoteles

Chile: El índice IPSA culminó el día con un retorno negativo de -0.34%. Los sectores más perjudicados de la jornada fueron Industrial (-2.16%) y Energía (-1.08%). Las acciones con peor desempeño fueron Banco de Chile (-5.54%) y Sociedad Química y Minera de C (-3.78%). Titular: Andrés Sansone, coordinador macroeconómico de Hacienda: "Con la casa ordenada uno ya puede pensar en crecimientos más sostenibles en el tiempo".

Colombia: El índice COLCAP concluyó la sesión con un retorno positivo de +0.60%. Los sectores más beneficiados de la jornada fueron Servicios públicos (+1.16%) y Finanzas (+1.02%). Las acciones con mejor desempeño fueron Mineros SA (+9.32%) y Sociedades Bolívar SA (+6.41%). Titular: BTG Pactual anunció su primera emisión de bonos en el mercado bursátil

México: El índice IPC cerró el día en terreno negativo de -0.10%. Los sectores más perjudicados de la jornada fueron Finanzas (-0.87%) y Servicios de comunicación (-0.29%). Las acciones con peor desempeño fueron Coca-Cola Femsa SAB de CV (-2.40%) y Promotora y Operadora de Infra (-2.31%). Titular: Banxico manejará recortes a tasa de interés 'con cautela': Victoria Rodríguez Ceja.

Brasil: El índice IBOVESPA cerró el día en terreno negativo de -0.08%. Los sectores más perjudicados de la jornada fueron Servicios de comunicación (-2.25%) e Industrial (-0.93%). Las acciones con peor desempeño fueron Braskem SA (-4.54%) y CCR SA (-3.20%). Titular: Hacienda vuelve a enfrentarse al dilema federativo en la renegociación de las deudas del Estado

Lima, 25 de Marzo de 2024

Principales índices

	Cierre	1 D	5 D	1 M	YTD	# VALORI
▼ IPSA (Chile)	6,494.29	-0.34%	0.62%	6.45%	22.78%	112,925
▼ IGPA (Chile)	32,881.55	-0.33%	0.51%	6.55%	15.34%	136,306
▲ COLSC (Colombia)	835.25	0.00%	1.25%	4.43%	-9.66%	2,901
▲ COLCAP (Colombia)	1,321.94	0.00%	1.46%	5.91%	6.24%	67,097
▼ S&P/BVL LIMA (Peru)	29,518.90	-0.43%	-0.43%	6.74%	34.00%	143,346
▼ S&P/BVL SEL (Peru)	777.38	-0.73%	-0.54%	7.49%	33.38%	123,866
▼ S&P/BVL LIMA 25	37,824.39	-0.22%	-0.10%	7.83%	24.61%	141,734
▼ IPC (México)	56,552.54	-0.10%	0.58%	-1.51%	11.41%	434,403
▼ IBOVESPA (Brazil)	126,931.47	-0.08%	0.0%	-0.85%	10.0%	711,611

*Leyenda: Variación 1D: 1 Día; 5D: 5 Días; 1M: 1 Mes; YTD; Var. % a la fecha
Fuente: Refinitiv, Bloomberg

Monedas

	Precio	1 D*	5 D*	1 M*	YTD*
Sol (PEN)	3.69	0.24%	0.17%	-4.35%	-6.27%
▲ Peso Chileno (CLP)	977.70	0.59%	3.19%	0.83%	6.69%
▲ Peso Colombiano (COP)	3,894.41	-0.29%	0.04%	-0.37%	-23.70%
▼ Peso Mexicano (MXN)	16.67	-0.38%	-0.91%	-2.30%	-14.24%
▼ Real Brasileiro (BRL)	4.97	-0.07%	-1.00%	0.43%	-3.53%

*Leyenda: Variación 1D: 1 Día; 5D: 5 Días; 1M: 1 Mes; YTD; Var. % a la fecha
Fuente: Refinitiv

Renta Fija

Instrumento	Moneda	Precio	Bid Yield (%)	Ask Yield (%)	Duración
PERU 7.35 07/21/25	USD	USD	USD	USD	USD
PERU 4.125 08/25/27	USD	4.92	97.55	477.4%	3.33
PERU 8.75 11/21/33	USD	5.60	124.14	545.3%	7.06
PERU 6.55 03/14/37	USD	5.56	108.59	551.2%	8.40
PERU 5.625 11/18/2050	USD	5.60	100.47	553.7%	14.07
CHILE 2.45 01/31/31	USD	4.79	86.04	476.1%	6.37
CHILE 3.125 01/21/26	USD	4.60	97.44	442.1%	1.93
CHILE 3.625 01/30/42	USD	5.47	79.19	535.2%	12.92
COLOM 11.85 03/09/28	USD	7.05	117.36	687.9%	3.34
COLOM 10.375 01/28/33	USD	7.45	119.09	702.9%	6.11
COLOM 7.375 09/18/37	USD	7.32	100.27	722.5%	8.65
COLOM 6.125 01/18/41	USD	7.45	87.53	731.5%	10.00
MEX 4 10/02/23	MXV	4.54	88.58	443.7%	7.13
MEX5.55 01/45	USD	6.17	93.02	609.6%	11.98

Fuente: Refinitiv

Renta Variable

Más Subieron	Bolsa	Mon.	Precio	▲ %
GRUPO BIMBO-A	MEX	MXN	77.64	4.95%
GRUPO TELEV-CPO	MEX	MXN	10.25	2.30%
INDUSTRIAS PENOL	MEX	MXN	227.30	2.12%
ORBIA ADVANCE CO	MEX	MXN	34.65	1.88%
ENTEL	SGO	CLP	3,127.70	1.88%

Fuente: Refinitiv

Más Bajaron	Bolsa	Mon.	Precio	▼ %
TRUST FIBRA MEX	MEX	MXN	28	-3.11%
INFRAESTRUCTURA	SAO	BRL	8	-2.42%
COCA-COLA F MEX	MEX	MXN	158	-2.40%
PROMOTORA Y OPER	MEX	MXN	173	-2.31%
INRETAIL PEF LMA	LMA	USD	36	-1.92%

Fuente: Refinitiv

Por Monto Negociado	Bolsa	Monto (US\$)
GRUPO F BANORT-O	MEX	33,580.50
WALMART DE MEXIC	MEX	25,406.77
CEMEX SAB-CPO	MEX	18,375.29
GRUPO MEXICO-B	MEX	17,313.32
INFRAESTRUCTURA	SAO	15,075.13

Fuente: Refinitiv

Por Volumen	Bolsa	Volumen
CEMEX SAB-CPO	MEX	21,451,728.00
INFRAESTRUCTURA	SAO	8,848,000.00
WALMART DE MEXIC	MEX	6,348,290.00
ORBIA ADVANCE CO	MEX	6,289,480.00
TRUST FIBRA UNO	MEX	3,523,815.00

Fuente: Refinitiv

ETFs

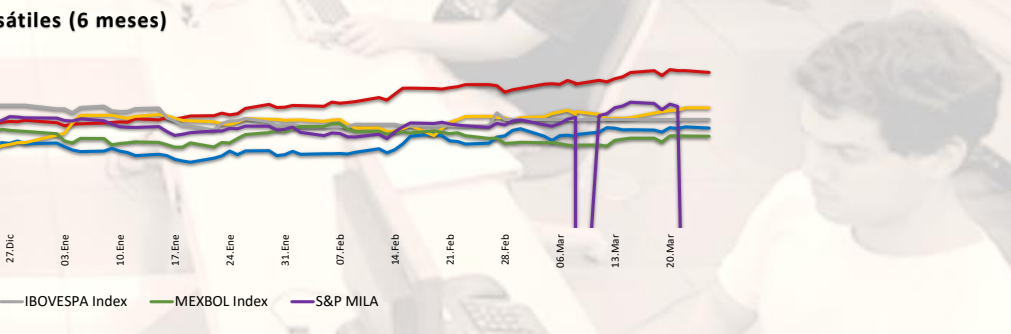
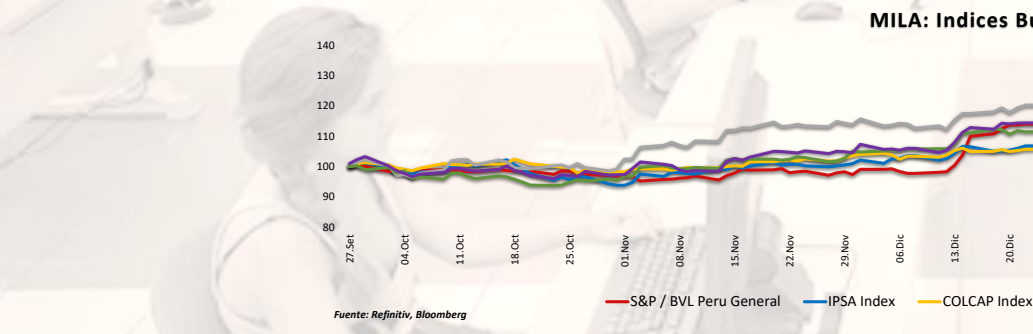
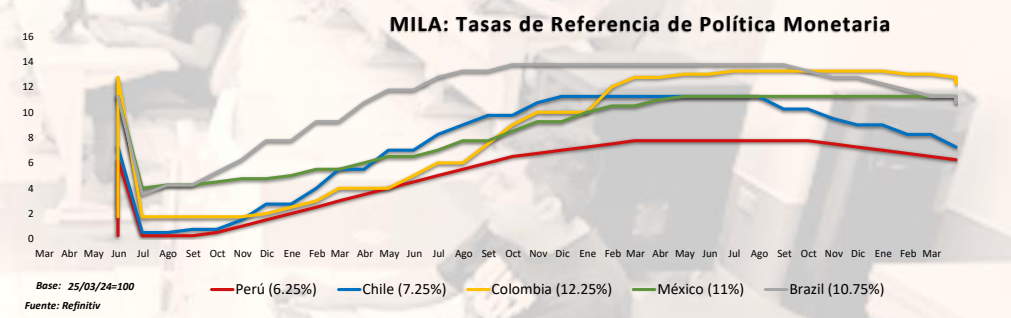
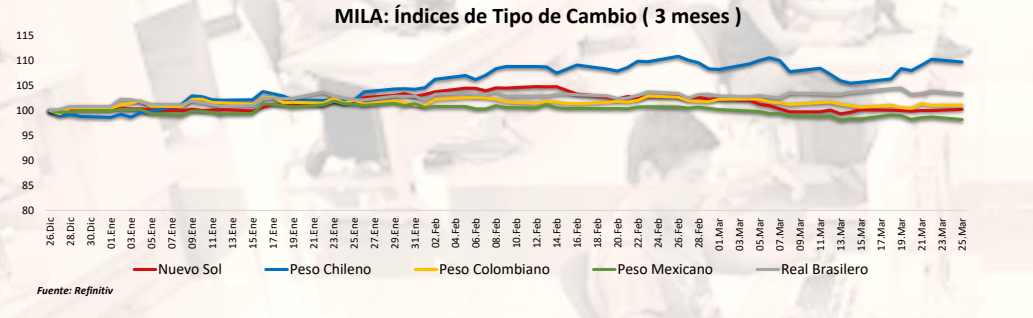
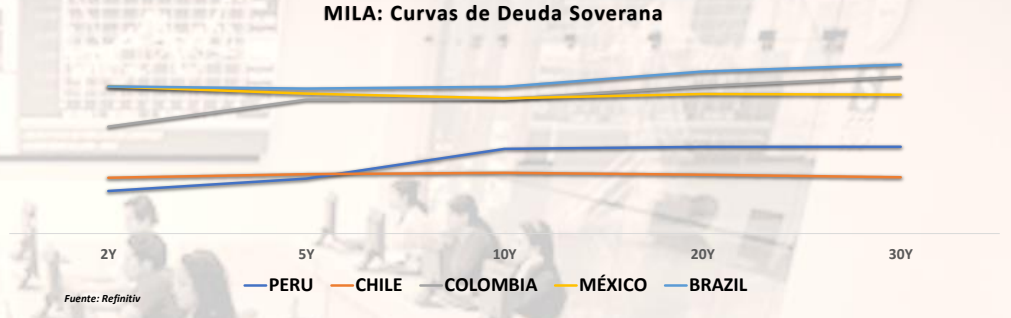
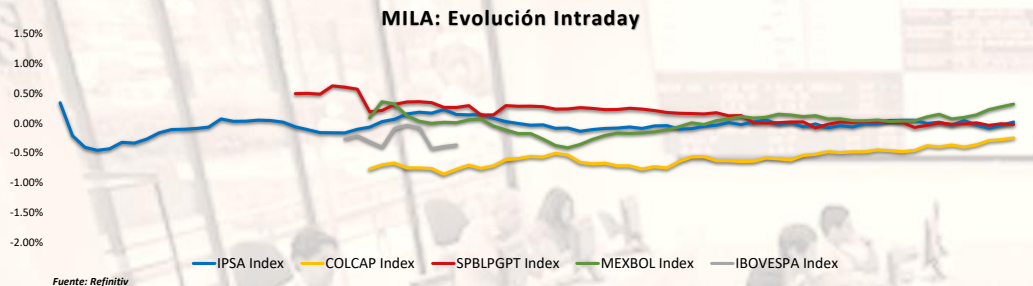
	Mon.	Cierre	1 D	5 D	1 M	YTD	Bolsa
ISHARES MSCI ALL PERU CAPPED	USD	USD	USD	USD	USD	CAD	USD
▼ ISHARES MSCI CHILE CAPPED	USD	26.14	-0.27%	-2.79%	4.94%	-0.19%	BTQ
▲ GLOBAL X MSCI COLOMBIA	USD	24.65	0.49%	2.03%	7.97%	27.92%	PCQ
▼ ISHARES MSCI MEXICO CAPPED	USD	175.04	-0.13%	1.23%	-1.13%	30.29%	LSE
▲ ISHARES MSCI EMERGING MARKETS	USD	40.89	0.07%	0.12%	2.51%	12.89%	PCQ
▼ VANGUARD FTSE EMERGING MARKETS	CAD	33.98	-0.21%	0.12%	3.00%	11.85%	TOR
▲ ISHARES CORE MSCI EMERGING MARKETS	USD	51.39	0.12%	0.27%	2.41%	14.92%	PCQ
▼ ISHARES JP MORGAN EMERGING MARKETS BONDS	USD	89.72	-0.08%	1.54%	2.46%	11.62%	NMQ
▼ MORGAN STANLEY EMERGING MARKETS DOMESTIC	USD	4.79	-0.42%	0.63%	1.05%	15.14%	NYQ
▲ ISHARES MSCI BRAZIL ETF	USD	32.25	0.37%	0.81%	-2.92%	-0.34%	PCQ

Fuente: Refinitiv

Coordinador Laboratorio de Mercado de Capitales: MS Javier Penny Pestana

Apoyo: Alfonso Ramirez, Luis Muedas, Leonardo Román y Kiara Gallo

email: pulsobursatil@ulima.edu.pe



Coordinador Laboratorio de Mercado de Capitales: MS Javier Penny Pestana
Apoyo: Alfonso Ramírez, Luis Muedas, Leonardo Román y Kiara Gallo
email: pulsobursatil@ulima.edu.pe

MUNDO

Estados Unidos:

El mercado estadounidense cerró con rendimientos negativos. El DOW JONES terminó en rojo, las acciones estadounidenses comenzaron la semana de negociación acortada con una nota negativa el lunes, deteniéndose después de las fuertes ganancias de la semana pasada debido a que los sectores de productos de consumo básico e industrial fueron los más rezagados, mientras que el sector energético se destacó. El índice S&P 500 también terminó con rendimiento negativo, ya que las acciones de United Airlines cayeron un 3.4% tras un informe de Reuters sobre un aumento en el escrutinio por parte de la Administración Federal de Aviación de EE. UU. debido a incidentes de seguridad recientes. En el lado positivo, fabricantes de chips como Micron Technology aumentaron un 6.3%, Nvidia ganó un 0.8%, y Arm aumentó un 3.1%. Por último, el índice NASDAQ finalizó el día a la baja, debido a que en el plano corporativo, las acciones de Intel cayeron un 1.7% después de informes de que China introdujo pautas para eliminar gradualmente los microprocesadores de Intel de las PC y servidores gubernamentales. Microsoft también cayó un 1.4% debido a preocupaciones sobre el impacto de las nuevas pautas en los sistemas operativos Windows. De este modo, DOW JONES -0.41%, S&P 500 -0.31%, NASDAQ -0.27% terminaron con rendimientos negativos.

Europa:

Los principales índices europeos terminaron la sesión del lunes con rendimientos negativos. El índice paneuropeo STOXX 600 cerró ligeramente positivo, pero los mercados europeos estaban listos para abrir a la baja el lunes ante la falta de indicadores que movieran el mercado, mientras los inversores continuaban evaluando las perspectivas económicas y de tasas de interés en toda la región. El mercado inglés, reflejado en el FTSE 100 cerró ligeramente a la baja, un 0.2% por debajo en 7916, después de un aumento la semana pasada. El sector energético lideró, pero los sectores de bienes de consumo no cíclicos, salud e industriales tuvieron pérdidas. Las acciones de e Kingfisher se recuperaron a pesar de una caída en el beneficio. Por otro lado, el mercado alemán reflejado en el índice DAX cerró en un nuevo máximo histórico el lunes, subiendo un 0.3% gracias a señales acomodaticias de los bancos centrales. Las acciones automotrices, lideradas por BMW y Volkswagen, registraron ganancias, mientras que el sector de la salud sufrió pérdidas, con Merck y Sartorius cayendo. El principal índice de la bolsa de París terminó la sesión en positivo, Thales encabezó las subidas con un aumento del 2.16%, impulsado por tensiones entre Rusia y Ucrania. TotalEnergies subió un 0.4%, compensando la caída de Societe Generale, que fue degradada a "mantener". Societe Generale cayó un 1.83% después de ser rebajada por Morgan Stanley. STMicroelectronics cayó un 0.26% tras la reelección de su CEO. De este modo, FTSE 100 -0.17%, CAC 40 0.00%, DAX +0.30%, STOXX 600 +0.04% terminaron con niveles mixtos.

Asia:

Los principales índices asiáticos empezaron la semana con rendimientos mayoritariamente negativos. El mercado chino concluyó con resultados negativos, dado que la incertidumbre económica y política en China continuó afectando la confianza de los inversores. Estos aguardan con expectación los próximos datos sobre la actividad manufacturera y de servicios para evaluar el estado de salud de la segunda economía más grande del mundo. En Hong Kong, el mercado cerró en rojo, arrastrado por las pérdidas en los sectores financiero y tecnológico, luego de que el Financial Times informara el domingo sobre nuevas directrices emitidas por China para bloquear el uso de chips de Intel y AMD en computadores y servidores gubernamentales, en un esfuerzo de Pekín por impulsar su industria de semiconductores. El mercado sureño tuvo resultados positivos, donde los operadores están a la espera de la publicación de datos clave, como la moral de los consumidores y las empresas de marzo, la producción industrial y las ventas minoristas. En cuanto a noticias económicas, la tasa de morosidad de las cajas de ahorros subió 3.14 puntos porcentuales hasta el 6.55% a finales de diciembre de 2023, frente al 3.41% del año anterior. Los valores financieros lideraron el descenso, con pérdidas notables de KB Financial (-3.9%), Hana Financial (-2.2%) y Samsung Life (-0.6%). El índice Nikkei japonés terminó en positivo, ya que una oleada de recogida de beneficios afectó a los mercados de renta variable, con los valores financieros a la cabeza de la caída. Los inversores también siguieron de cerca los movimientos de los mercados de divisas, ya que la debilidad del yen aumentó las probabilidades de una mayor intervención de las autoridades japonesas. El mercado australiano también terminó con ganancias, donde los sectores minero y energético lideraron el mercado debido al aumento en los precios de las materias primas. Además, hubo un gran número de noticias sobre adquisiciones empresariales. Los inversores están atentos a las cifras de inflación nacional para obtener pistas sobre la política monetaria del Banco de la Reserva de Australia. Así, NIKKEI -1.16%, HANG SENG -0.16%, CSI 300 -0.54%, S&P/ASX 200 +0.53%, KOSPI -0.40%, SHANGHAI COMPOSITE -0.71% cerraron con rendimientos mayoritariamente negativos.

ETFs

	Mon.	Cierre	1 D	5 D	1 M	YTD	Bolsa
SPDR S&P 500 ETF TRUST	USD	519.77	-0.28%	1.35%	3.75%	# VALOR!	PCQ
ISHARES MSCI EMERGING MARKETS ETF	USD	40.89	0.07%	0.12%	2.51%	# VALOR!	PCQ
ISHARES IBOXX \$ HIGH YIELD CORPORATE BOND ETF	USD	77.58	-0.15%	0.43%	0.51%	# VALOR!	PCQ
FINANCIAL SELECT SECTOR SPDR FUND	USD	41.26	-0.39%	0.95%	5.09%	# VALOR!	PCQ
VANECK GOLD MINERS ETF	USD	29.83	0.78%	0.30%	9.31%	# VALOR!	PCQ
ISHARES RUSSELL 2000 ETF	USD	205.54	0.23%	2.13%	1.27%	# VALOR!	PCQ
SPDR GOLD SHARES	USD	200.99	0.32%	0.48%	7.42%	# VALOR!	PCQ
ISHARES 20+ YEAR TREASURY BOND ETF	USD	93.51	-0.50%	0.92%	-0.48%	# VALOR!	NMQ
INVESCO QQQ TRUST SERIES 1	USD	444.76	-0.36%	1.66%	2.18%	# VALOR!	NMQ
ISHARES BIOTECHNOLOGY ETF	USD	136.01	-0.18%	0.55%	0.18%	# VALOR!	NMQ
ENERGY SELECT SECTOR SPDR FUND	USD	93.26	0.93%	2.33%	10.72%	# VALOR!	PCQ
PROSHARES ULTRA VIX ST FUTURES ETF	USD	6.33	-0.94%	-8.79%	-14.23%	# VALOR!	BTC
UNITED STATES OIL ETF	USD	77.76	1.41%	-0.28%	7.84%	# VALOR!	PCQ
ISHARES MSCI BRAZIL ETF	USD	32.25	0.37%	0.81%	-2.92%	# VALOR!	PCQ
SPDR S&P OIL & GAS EXP & PRODUCTION ETF	USD	152.29	1.10%	3.07%	12.79%	# VALOR!	PCQ
UTILITIES SELECT SECTOR SPDR FUND	USD	64.16	0.47%	1.47%	5.23%	# VALOR!	PCQ
ISHARES US REAL ESTATE ETF	USD	87.49	-0.46%	-0.77%	0.46%	# VALOR!	PCQ
SPDR S&P BIOTECH ETF	USD	92.67	-0.95%	-0.30%	-0.46%	# VALOR!	PCQ
ISHARES IBOXX \$ INVESTMENT GRADE CORP BOND ETF	USD	108.30	-0.34%	0.62%	0.12%	# VALOR!	PCQ
ISHARES JP MORGAN USD EMERGING MARKETS BOND ETF	USD	89.72	-0.08%	1.54%	2.46%	# VALOR!	NMQ
REAL ESTATE SELECT SECT SPDR FUND	USD	38.47	-0.39%	-0.77%	0.47%	# VALOR!	PCQ
ISHARES CHINA LARGE-CAP ETF	USD	23.71	0.13%	-1.33%	4.36%	# VALOR!	PCQ
CONSUMER STAPLES SPDR FUND	USD	75.43	-0.28%	-0.04%	2.44%	# VALOR!	PCQ
VANECK JUNIOR GOLD MINERS ETF	USD	36.55	1.11%	0.55%	9.92%	# VALOR!	PCQ
SPDR BLOOMBERG HIGH YIELD BOND ETF	USD	95.02	-0.09%	0.52%	0.52%	# VALOR!	PCQ
VANGUARD REAL ESTATE INDEX FUND ETF	USD	84.05	-0.61%	-1.38%	-0.41%	# VALOR!	PCQ
DIREXION DAILY GOLD MINERS INDEX BULL 2X SHARES	USD	30.73	1.86%	-0.07%	16.53%	# VALOR!	PCQ
PROSHARES ULTRASHORT 20+ YEAR TREASURY	USD	33.71	1.08%	-2.68%	0.42%	# VALOR!	PCQ
ISHARES MSCI EAFE ETF	USD	79.47	-0.21%	0.76%	5.36%	# VALOR!	PCQ
ISHARES PREFERRED AND INCOME SECURITIES ETF	USD	32.27	-0.46%	0.40%	0.56%	# VALOR!	NMQ
WISDOMTREE JAPAN HEDGED EQUITY ETF	USD	107.84	-0.88%	2.15%	9.28%	# VALOR!	PCQ
GRAYSCALE BITCOIN TRUST (BTC)	USD	63.34	11.16%	6.31%	41.19%	# VALOR!	PCQ

Fuente: Refinitiv

Principales índices

	Cierre	1 D	5 D	1 M	YTD	Cap. Burs. (US\$ Mill.)
▼ Dow Jones (EEUU)	39,313.64	-0.41%	1.35%	1.33%	19.76%	# VALOR!
▼ Standard & Poor's 500 (EEUU)	5,218.19	-0.31%	1.34%	3.91%	37.08%	# VALOR!
▲ NASDAQ Composite (EEUU)	16,384.47	5.83%	-0.11%	1.75%	2.57%	# VALOR!
▲ Stoxx EUROPE 600 (Europa)	509.86	6.87%	1.17%	4.60%	21.88%	736,018,757
▲ DAX (Alemania)	18,261.31	59499.58%	1.83%	7.18%	34.93%	3,129
▲ FTSE 100 (Reino Unido)	7,917.57	3.37%	2.53%	4.54%	8.46%	646
▲ CAC 40 (Francia)	8,151.60	1.54%	0.04%	6.01%	27.04%	3,016,698
▲ IBEX 35 (España)	10,952.20	6.27%	3.35%	9.69%	37.55%	951,068
▲ MSCI AC Asia Pacific Index	537.31	0.00%	0.43%	5.09%	16.91%	# VALOR!
▲ HANG SENG (Hong kong)	16,473.64	0.74%	-1.57%	4.62%	-0.74%	# VALOR!
▼ SHANGHAI SE Comp. (China)	3,026.31	-0.65%	-1.90%	# VALOR!	-1.67%	61,343,746
▼ NIKKEI 225 (Japón)	40,414.12	-1.16%	1.70%	9.53%	46.81%	# VALOR!
▼ S&P / ASX 200 (Australia)	7,811.90	-0.45%	1.77%	2.59%	12.67%	28,618
▲ KOSPI (Corea del Sur)	2,737.57	2.13%	1.93%	# VALOR!	15.42%	7,428,535

*Leyenda: Variación 1D: 1 Día; 5D: 5 Días; 1M: 1 Mes; YTD: Var. % a la fecha

Fuente: Refinitiv, Bloomberg

Renta Variable

Estados Unidos (Acciones del SPX Index)

Más Subieron	Mon.	Precio	▲ %	Bolsa
NVIDIA CORP/d	USD	884.55	47.74%	NSQ
CNSTLN ENRGY O/d	USD	168.84	42.25%	NSQ
DAVITA INC/d	USD	137.02	31.89%	NYQ
SIGNATURE BK O/d	USD	2.035	31.29%	PNK
RALPH LAUREN C/d	USD	182.99	31.14%	NYQ

Fuente: Refinitiv

Más Bajaron	Mon.	Precio	▼ %	Bolsa
WALMART INC/d	USD	60.86	-62.62%	NYQ
CHARTER COMM O/d	USD	296.18	-21.78%	NSQ
HGH WR NTWRK O/d	USD	0.0554	-21.55%	PNK
SVB FINL GRP O/d	USD	0.08	-20.00%	PNK
WRN BR5 DS A O/d	USD	8.48	-19.54%	NSQ

Fuente: Refinitiv

Europa (Acciones del STOXX EUROPE 600)

Más Subieron	Mon.	Precio	▲ %	Bolsa
AEDIFICA NV/d	EUR	52.5	0.96%	BRU
BELLWAY/d	Gbp	2728	0.66%	LSE
ENCAVIS/d	EUR	16.88	0.45%	GER
ORKLA A/d	NOK	76.1	0.42%	OSL
EXOR NV/d	EUR	101.95	0.39%	AEX

Fuente: Refinitiv

Más Bajaron	Mon.	Precio	▼ %	Bolsa
FASTIGHETS BAL/d	SEK	69.92	-2.18%	STO
HEXATRONIC/d	SEK	26.27	-2.12%	STO
AZA GN	AUD	0.17	0.00%	NSX
ANTERO MIDSTRE/d	USD	13.41	0.37%	NYQ
EXOR NV/d	EUR	101.95	0.39%	AEX

Fuente: Refinitiv

Monedas

	Precio	1 D*	5 D*	1 M*	YTD*
▼ Euro	1.0836	-0.22%	-0.32%	0.60%	8.15%
▼ Yen	151.42	-0.13%	1.53%	1.39%	3.27%
▲ Yuan	7.2102	0.15%	0.17%	0.24%	-0.23%
▲ Won Coreano	1339.34	0.40%	0.23%	0.80%	-3.81%
▼ Libra Esterlina	1.2634	-0.17%	-0.73%	0.06%	9.76%
▲ Dólar de Hong Kong	7.8218	0.00%	0.03%	0.07%	-0.36%
▼ Dólar Australiano	0.6537	-0.49%	-0.34%	0.12%	0.91%

*Leyenda: Variación 1D: 1 Día; 5D: 5 Días; 1M: 1 Mes; YTD: Var. % a la fecha

Materias Primas

	Precio	1 D*	5 D*	1 M*	YTD*
Oro (US\$ Oz. T) (LME)	2170.7488	-0.46%	0.50%	7.47%	29.62%
Plata (US\$ Oz. T) (LME)	24.6399	-0.51%	-1.58%	8.59%	18.60%
Cobre (US\$ TM) (LME)	8756.04	0.00%	-2.56%	7.72%	10.49%
Zinc (US\$ TM) (LME)	2440.78	0.00%	-1.81%	6.04%	-16.05%
Petroleo WTI (US\$ Barril) (NYM)	81.92	1.60%	-0.29%	6.88%	5.50%
Estrao (US\$ TM) (LME)	27569	0.00%	-3.14%	1.76%	45.12%
Piomo (US\$ TM) (LME)	1995	0.00%	-3.35%	-1.62%	-2.29%
Azúcar #11 (US\$ Libra) (NYB-ICE)	#N/A N/A	# VALOR!	# VALOR!	# VALOR!	# VALOR!
Cacao (US\$ TM) (NYB-ICE)	21.95	0.46%	-0.95%	-3.90%	30.58%
Café Arábica (US\$ TM) (NYB-ICE)	9649	7.94%	18.07%	72.83%	300.71%

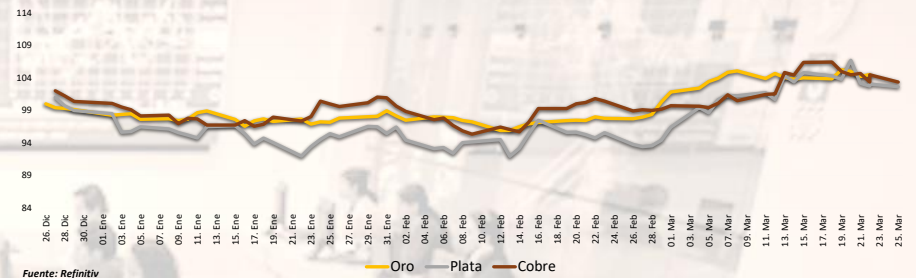
*Leyenda: Variación 1D: 1 Día; 5D: 5 Días; 1M: 1 Mes; YTD: Var. % a la fecha

Mercado Evolución Intraday (var %)



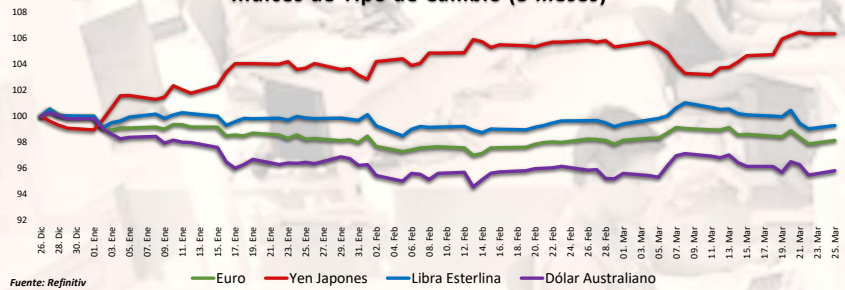
Fuente: Refinitiv, Bloomberg

Índices de Metales principales (3 meses)



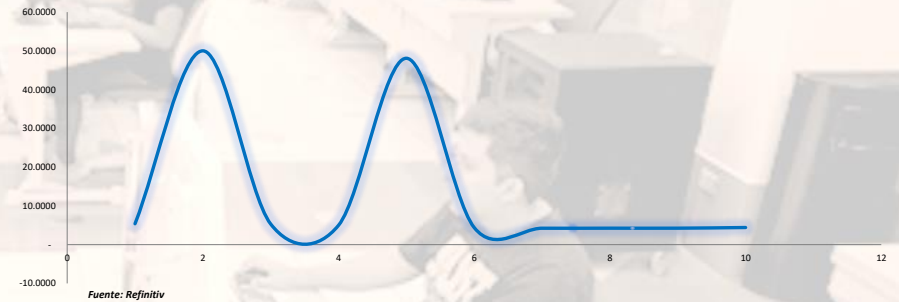
Fuente: Refinitiv

Índices de Tipo de Cambio (3 meses)



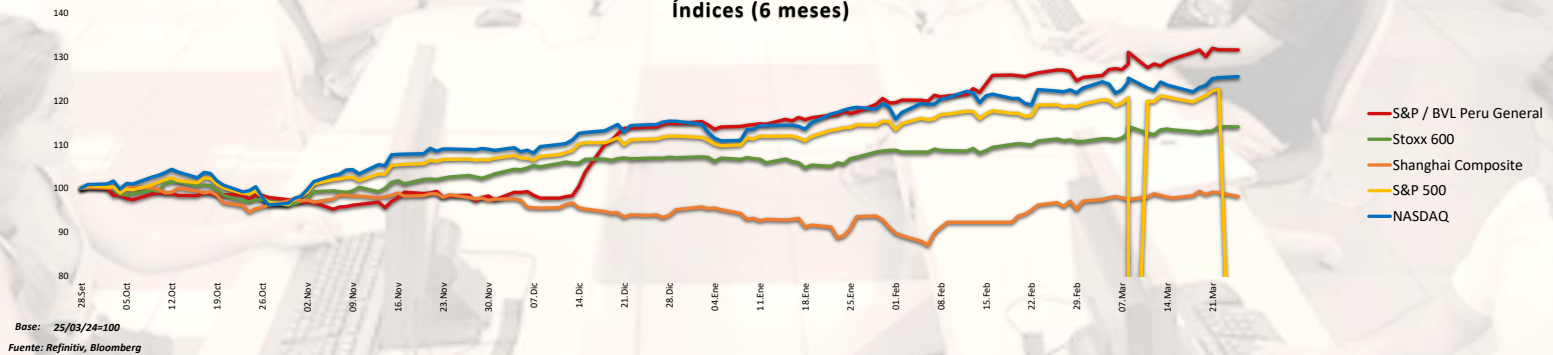
Fuente: Refinitiv

Curva de Rendimiento Bonos Tesoro EEUU (%)



Fuente: Refinitiv

Índices (6 meses)



Base: 25/03/24=100
Fuente: Refinitiv, Bloomberg

Coordinador Laboratorio de Mercado de Capitales: MS Javier Penny Pestana
Apoyo: Alfonso Ramirez, Luis Muedas, Leonardo Román y Kiara Gallo
email: pulsobursatil@ulima.edu.pe

RANKING ACCIONES LIMA

	Código	Moneda	Precio	1 D*	5 D*	1 M*	YTD*	Frecuencia	Volumen	Beta	Rentabilidad por Dividendos (%)	Precio-Beneficio	Capitalización Bursátil (M US\$)	Sector	Participación Índice
▼	ALICORCLIM	S/.	6.75	-0.74%	-2.17%	3.85%	4.36%	5.00%	150,755	0.60	4.09	11.31	1,939	Industrial	-20.89%
▼	BACKUSILIM	S/.	23.65	-1.00%	1.07%	1.94%	1.52%	90.00%	4,686	0.35	7.22	0.00	14,283	Industriales	-29.21%
▼	BAP	US\$	170.49	-1.86%	-1.46%	7.91%	25.67%	90.00%	180,118	1.15	3.90	8.86	32,553,865	Diversas	4.71%
▲	BVN	S/.	1.75	0.00%	1.16%	6.06%	20.84%	85.00%	215,172	0.75	6.55	0.00	52,714	Bancos y Financieras	-9.16%
▲	CASAGRCLIM	S/.	1.75	0.00%	1.16%	6.06%	20.84%	85.00%	215,172	0.75	6.55	0.00	52,714	Bancos y Financieras	-9.16%
▼	BBVACIPELIM	US\$	170.49	-1.86%	-1.46%	7.91%	25.67%	90.00%	180,118	1.15	3.90	8.86	32,553,865	Diversas	4.71%
▼	CORAREILIM	S/.	1.12	-0.88%	2.75%	9.80%	-18.09%	80.00%	199,446	0.83	1.81	0.00	19,615	Industriales	-32.41%
▲	CPAC.K	US\$	6.35	0.79%	-2.31%	23.34%	23.02%	90.00%	4,028	0.54	8.72	50.16	15,739	Industriales	-10.42%
▲	CYBERDECLIM	US\$	41.40	0.00%	0.98%	7.12%	48.92%	85.00%	3,555	1.02	5.18	13.69	59,982	Mineras	15.12%
▲	ENEFERCLIM	S/.	2.14	1.90%	0.47%	0.00%	-28.94%	90.00%	519,421	0.62	10.55	5.50	40,399	Servicios Públicos	-52.51%
▲	ENDISCLIM	US\$	41.40	0.00%	0.98%	7.12%	48.92%	85.00%	3,555	1.02	5.18	13.69	59,982	Mineras	15.12%
▲	FEBREYCLIM	S/.	3.10	0.00%	-0.64%	11.51%	53.14%	90.00%	80,428	0.89	7.93	0.00	490,452	Diversas	17.55%
▲	AEZACLIM	S/.	0.80	0.00%	2.56%	31.15%	-1.46%	65.00%	652	0.66	0.00	8.18	91	Diversas	-8.11%
▼	IFS	US\$	26.46	-1.89%	-1.19%	6.52%	12.60%	90.00%	35,890	1.14	4.38	7.81	413,770	Diversas	-11.45%
▼	INRETCILIM	US\$	35.80	-1.92%	0.56%	1.13%	11.29%	80.00%	2,040	0.65	2.31	14.86	64,440	Diversas	-19.56%
▼	LUSURCLIM	S/.	16.00	0.00%	1.27%	0.00%	13.89%	85.00%	1,412	0.49	6.61	0.00	12,260	Servicios Públicos	-9.30%
▼	MINSURILIM	S/.	4.70	-0.21%	0.00%	11.90%	40.57%	90.00%	13,802	0.95	4.81	23.07	9,049	Mineras	5.85%
▼	SCCO.K	US\$	103.89	-0.45%	1.26%	33.14%	72.03%	90.00%	1,069,281	1.30	3.07	29.36	110,126,365	Mineras	10.62%
▼	SIDERCLIM	S/.	1.47	0.00%	4.26%	13.95%	-1.85%	85.00%	3,120	0.66	13.19	0.00	352	Industriales	-32.06%
▲	UNACMECLIM	S/.	2.75	0.00%	0.00%	-0.08%	11.16%	10.00%	0	-0.02	4.16	0.00	NULL	Diversas	-3.69%
▲	YOLCABCLIM	S/.	2.75	0.00%	0.00%	-0.08%	11.16%	10.00%	0	-0.02	4.16	0.00	NULL	Diversas	-3.69%
▲	BROCALCLIM	S/.	1.75	0.00%	1.16%	6.06%	20.84%	85.00%	215,172	0.75	6.55	0.00	52,714	Bancos y Financieras	-9.16%
▲	CORARECLIM	S/.	1.75	0.00%	1.16%	6.06%	20.84%	85.00%	215,172	0.75	6.55	0.00	52,714	Bancos y Financieras	-9.16%
▲	ENGIECLIM	S/.	3.90	-0.76%	-1.52%	-1.27%	-42.00%	90.00%	10,223	0.82	3.29	19.65	11,735	Servicios Públicos	-77.04%
▲	GBVIACLIM	S/.	0.80	0.00%	2.56%	31.15%	-1.46%	65.00%	652	0.66	0.00	8.18	91	Diversas	-8.11%

Cantidad de Acciones: 25
Fuente: Refinitiv

Subieron
Bajaron
Mantuvieron

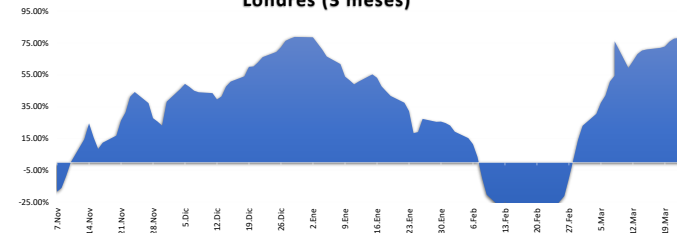
** PER se utiliza en el mercado de valores y moneda original del instrumento
* Leyenda: Variación 1D: 1 Día; 5D: 5 Días; 1M: 1 Mes; YTD: Var. % a la fecha

Índices Sectoriales

	Cierre	1 D*	5 D*	1 M*	YTD*	Beta
S&P/BVL Consumer Index	1,324.20	-1.13%	0.50%	0.20%	7.35%	0.18
S&P/BVL Industrial Index	297.78	-0.53%	-0.80%	4.25%	20.64%	0.11
S&P/BVL Financials Index	1,230.16	-0.93%	-0.33%	-1.60%	28.64%	1.48
S&P/BVL Construction Index	259.67	-0.89%	-0.91%	4.95%	6.82%	0.09
S&P/BVL Public Services Index	1,057.18	-0.11%	-0.74%	0.85%	36.56%	0.21
S&P/BVL Mining Index	683.31	0.15%	0.60%	17.46%	72.97%	1.28
S&P/BVL Electric Utilities Index	1,032.07	-0.11%	-0.74%	0.85%	36.56%	0.21

*Leyenda: Variación 1D: 1 Día; 5D: 5 Días; 1M: 1 Mes; YTD: Var. % a la fecha
Fuente: Refinitiv

Correlación Rend. Índice Minero vs Índice de Metales de Londres (3 meses)



Fuente: Refinitiv

Rating Crédito Latinoamérica

CLASIFICACIONES DE RIESGO

País	Moody/s	Fitch	S&P
Perú	A	#N/A Reque: #N/A Requesting Data...	#N/A Requesting Data...
México	A+	#N/A Reque: #N/A Requesting Data...	#N/A Requesting Data...
Venezuela	WR	#N/A Reque: #N/A Requesting Data...	#N/A Requesting Data...
Brazil	BBB	#N/A Reque: #N/A Requesting Data...	#N/A Requesting Data...
Colombia	BB+	#N/A Reque: #N/A Requesting Data...	#N/A Requesting Data...
Chile	AA-	#N/A Reque: #N/A Requesting Data...	#N/A Requesting Data...
Argentina	CCC	#N/A Reque: #N/A Requesting Data...	#N/A Requesting Data...
Panamá	WD	#N/A Reque: #N/A Requesting Data...	#N/A Requesting Data...

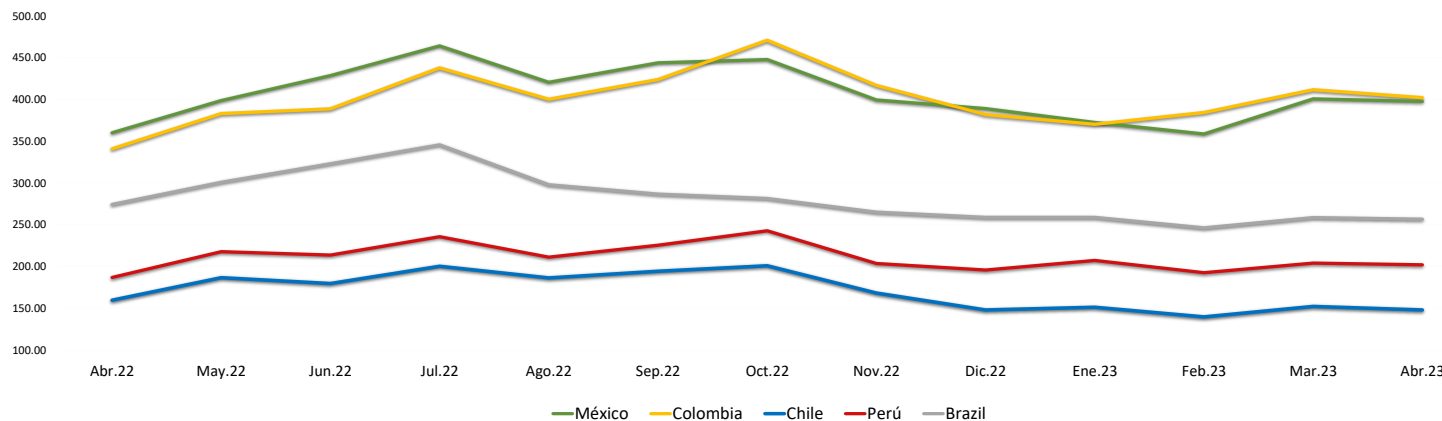
Fuente: Refinitiv, Bloomberg

Leyenda

	Moody/s	Fitch	S&P
Prime	Aaa	AAA	AAA
Alto Grado	Aa1	AA+	AA+
	Aa2	AA	AA
	Aa3	AA-	AA-
Grado Alto Medio	A1	A+	A+
	A2	A	A
	A3	A-	A-
Grado Bajo Medio	Baa1	BBB+	BBB+
	Baa2	BBB	BBB
	Baa3	BBB-	BBB-
Sin Grado de Inversión Especulativo	Ba1	BB+	BB+
	Ba2	BB	BB
	Ba3	BB-	BB-
Altamente Especulativo	B1	B+	B+
	B2	B	B
	B3	B-	B-
Riesgo Sustancial	Caa1	CCC+	CCC+
	Caa2	CCC	CCC
	Caa3	CCC-	CCC-
Extremadamente Especulativo	Ca	CC	CC
		C	C
Poca esperanzas de Pago		RD	SD
Impago	C	DDD	D
		D	
Sin Clasificar	WR		NR

Fuente: Refinitiv, Bloomberg

Riesgo País Latinoamérica (pbs)



	Abr.22	May.22	Jun.22	Jul.22	Ago.22	Sep.22	Oct.22	Nov.22	Dic.22	Ene.23	Feb.23	Mar.23	Abr.23
Perú	186.67	217.55	213.55	235.43	211.00	225.27	242.59	203.41	195.50	207.05	192.30	203.83	201.90
Brazil	274.06	300.64	322.82	345.48	297.70	286.56	281.30	264.90	258.64	258.64	246.10	258.35	256.55
Chile	159.44	186.32	179.32	200.10	186.09	194.05	200.69	167.97	147.82	150.95	139.45	152.00	147.75
Colombia	340.78	383.05	388.73	437.86	400.26	423.83	470.84	416.81	381.77	370.18	384.35	411.61	402.15
México	360.00	398.59	428.41	464.10	420.43	443.77	447.72	399.31	389.00	372.32	358.55	400.70	397.60

Fuente: BCRP