

LATINOAMERICA

Perú: El índice General de la BVL finalizó la sesión de hoy con un resultado negativo de -2.48%. El índice mantiene una tendencia positiva acumulada anual de +10.89% en moneda local y una tendencia acumulada positiva de +10.49% en moneda ajustada en dólares. Con respecto al S&P/BVL Perú SEL varió en -2.78% mientras que el S&P/BVL LIMA 25 en -2.79%. El spot PEN alcanzó S/.3.7006. Titular: Nueve de cada 10 afiliados se quedarían sin un sol en su AFP con séptimo retiro

Chile: El índice IPSA culminó el día con un retorno negativo de +0.40%. Los sectores más beneficiados de la jornada Comunicaciones (+1.96%) y Energía (+1.16%). Las acciones con el mejor desempeño fueron LATAM AIRLINES GROUP SA (+2.22%) y EMPRESA NACIONAL DE TELECOM (+1.96%). Titular: Alza de impuesto a la renta afectaría a más de 235 mil contribuyentes que ganan más de 4.5 millones de pesos al mes

Colombia: El índice COLCAP concluyó la sesión con un retorno negativo de -0.86%. Los sectores más perjudicados de la jornada fueron Energía (-5.78%) y Consumo (-1.88%). Las acciones con peor desempeño fueron CANACOL ENERGY LTD (-9.40%) y BANCOLOMBIA SA (-2.56%). Titular: Enel pone en operación comercial parque solar en el Cesar

México: El índice IPC cerró el día en terreno positivo de +1.16%. Los sectores más beneficiados de la jornada fueron los de Consumo (+3.63%) y Financials (+2.81%). Las acciones con mejor desempeño fueron ALSEA SAB (+4.40%) y GRUPO FINANCIERO BANORTE (+4.29%). Titular: Actividad económica ligó cuatro meses de contracciones en enero: Inegi

Brazil: El índice IBOVESPA cerró el día en terreno negativo de -0.05%. Los sectores más perjudicados de la jornada fueron Información y Tecnología (-4.75%) y Helath Care (-2.36%). Las acciones con peor desempeño fueron GRUPO CASAS BAHIA (-9.09%) y MINERVA (-8.73%). Titular: Pacheco pide al Gobierno más celeridad en una propuesta que aborda la deuda estatal

Lima, 26 de Marzo de 2024

Principales índices

	Cierre	1 D	5 D	1 M	YTD	27661.79774
▲ IPSA (Chile)	6,520.39	0.40%	1.61%	8.24%	20.61%	112,260
▲ IGPA (Chile)	33,006.28	0.38%	1.50%	8.24%	12.75%	135,547
▲ COLSC (Colombia)	848.45	1.58%	1.85%	6.47%	-8.14%	2,901
▲ COLCAP (Colombia)	1,322.74	0.06%	1.12%	7.03%	5.59%	67,112
▼ S&P/BVL LIMA (Peru)	28,786.70	-2.48%	-1.73%	4.82%	31.08%	142,976
▼ S&P/BVL SEL (Peru)	755.75	-2.78%	-2.18%	4.99%	30.90%	123,077
▼ S&P/BVL LIMA 25	36,767.25	-2.79%	-2.24%	5.26%	21.61%	141,371
▲ IPC (México)	57,209.70	1.16%	2.99%	0.53%	12.42%	435,965
▼ IBOVESPA (Brazil)	126,863.02	-0.05%	-0.5%	# VALOR!	9.2%	713,040

*Leyenda: Variación 1D: 1 Día; 5D: 5 Días; 1M: 1 Mes; YTD: Var. % a la fecha
Fuente: Refinitiv, Bloomberg

Monedas

	Precio	1 D*	5 D*	1 M*	YTD*
Sol (PEN)	3.69	0.00%	0.19%	-4.33%	-5.00%
▲ Peso Chileno (CLP)	979.80	-0.01%	1.43%	1.12%	8.08%
▼ Peso Colombiano (COP)	3,844.00	-0.04%	-0.82%	-2.06%	-22.64%
▼ Peso Mexicano (MXN)	16.64	0.05%	-0.94%	-3.10%	-14.71%
▲ Real Brasileiro (BRL)	4.98	-0.08%	-1.06%	0.47%	-3.25%

*Leyenda: Variación 1D: 1 Día; 5D: 5 Días; 1M: 1 Mes; YTD: Var. % a la fecha
Fuente: Refinitiv

Renta Fija

Instrumento	Moneda	Precio	Bid Yield (%)	Ask Yield (%)	Duración
PERU 7.35 07/21/25	USD	USD	USD	USD	USD
PERU 4.125 08/25/27	USD	4.92	97.55	477.4%	3.33
PERU 8.75 11/21/33	USD	5.60	124.14	545.3%	7.06
PERU 6.55 03/14/37	USD	5.56	108.59	551.2%	8.40
PERU 5.625 11/18/2050	USD	5.60	100.47	553.7%	14.07
CHILE 2.45 01/31/31	USD	4.79	86.04	476.1%	6.37
CHILE 3.125 01/21/26	USD	4.60	97.44	442.1%	1.93
CHILE 3.625 10/30/42	USD	5.47	79.19	535.2%	12.92
COLOM 11.85 03/09/28	USD	7.05	117.36	687.9%	3.34
COLOM 10.375 01/28/33	USD	7.45	119.09	702.9%	6.11
COLOM 7.375 09/18/37	USD	7.32	100.27	722.5%	8.65
COLOM 6.125 01/18/41	USD	7.45	87.53	731.5%	10.00
MEX 4 10/02/23	MXV	4.54	88.58	443.7%	7.13
MEX5.55 01/45	USD	6.17	93.02	609.6%	11.98

Fuente: Refinitiv

Renta Variable

Más Subieron	Bolsa	Mon.	Precio	▲ %
GRUPO BIMBO-A	MEX	MXN	77.64	4.95%
GRUPO TELEV-CPO	MEX	MXN	10.25	2.30%
INDUSTRIAS PENOL	MEX	MXN	227.30	2.12%
ORBIA ADVANCE CO	MEX	MXN	34.65	1.88%
ENTEL	SGO	CLP	3,127.70	1.88%

Fuente: Refinitiv

Más Bajaron	Bolsa	Mon.	Precio	▼ %
TRUST FIBRA MEX	MEX	MXN	28	-3.11%
INFRAESTRUCTURA	SAO	BRL	8	-2.42%
COCA-COLA F MEX	MEX	MXN	158	-2.40%
PROMOTORA Y OPER	MEX	MXN	173	-2.31%
INRETAIL PEF LMA	LMA	USD	36	-1.92%

Fuente: Refinitiv

Por Monto Negociado	Bolsa	Monto (US\$)
GRUPO F BANORT-O	MEX	33,580.50
WALMART DE MEXIC	MEX	25,406.77
CEMEX SAB-CPO	MEX	18,375.29
GRUPO MEXICO-B	MEX	17,313.32
INFRAESTRUCTURA	SAO	15,075.13

Fuente: Refinitiv

Por Volumen	Bolsa	Volumen
CEMEX SAB-CPO	MEX	21,451,728.00
INFRAESTRUCTURA	SAO	8,848,000.00
WALMART DE MEXIC	MEX	6,348,290.00
ORBIA ADVANCE CO	MEX	6,289,480.00
TRUST FIBRA UNO	MEX	3,523,815.00

Fuente: Refinitiv

ETFs

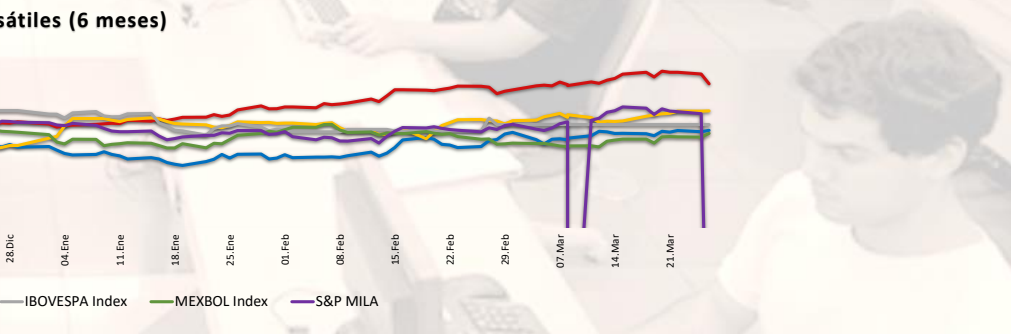
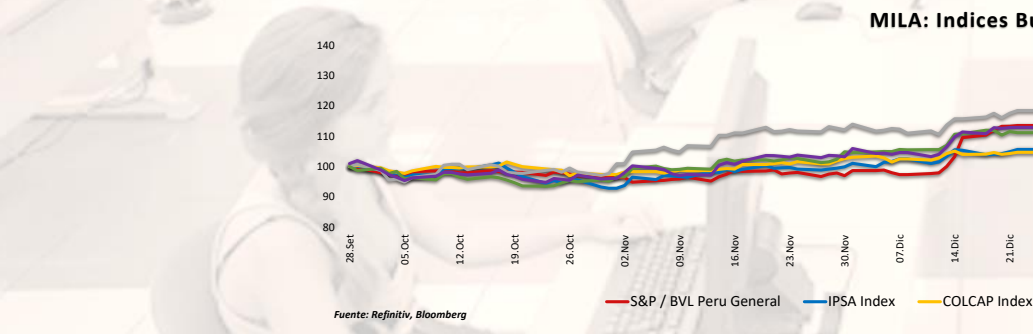
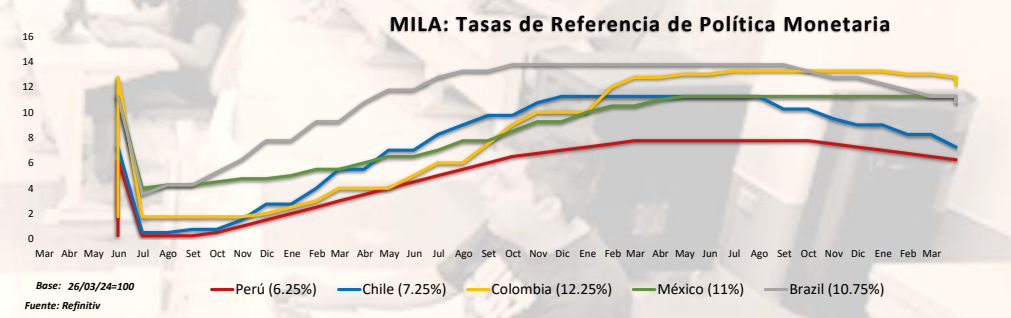
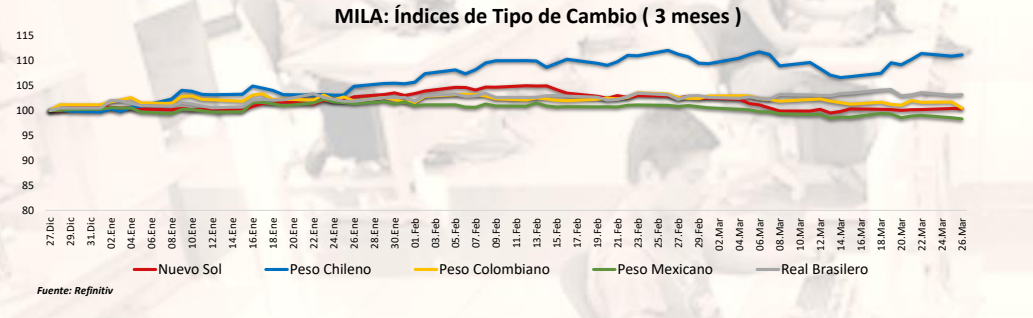
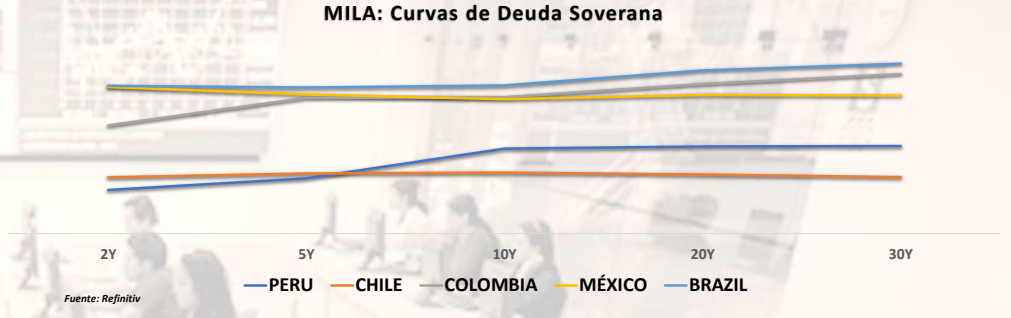
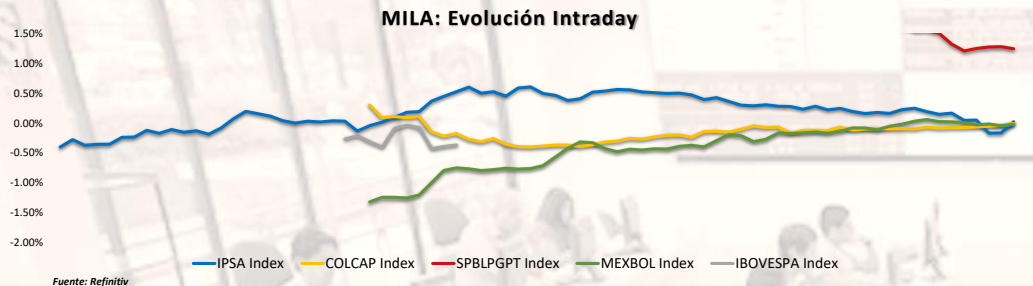
	Mon.	Cierre	1 D	5 D	1 M	YTD	Bolsa
ISHARES MSCI ALL PERU CAPPED	USD	USD	USD	USD	USD	CAD	USD
▼ ISHARES MSCI CHILE CAPPED	USD	26.04	-0.38%	-0.84%	6.33%	-4.51%	BTQ
▲ GLOBAL X MSCI COLOMBIA	USD	24.71	0.24%	2.02%	9.31%	25.69%	PCQ
▲ ISHARES MSCI MEXICO CAPPED	USD	177.23	1.25%	3.41%	2.37%	32.12%	LSE
▲ ISHARES MSCI EMERGING MARKETS	USD	40.86	-0.07%	0.54%	4.39%	12.01%	PCQ
▼ VANGUARD FTSE EMERGING MARKETS	CAD	33.93	-0.15%	0.12%	3.86%	11.61%	TOR
▼ ISHARES CORE MSCI EMERGING MARKETS	USD	51.27	-0.23%	0.45%	4.14%	13.78%	PCQ
▼ ISHARES JP MORGAN EMERGING MARKETS BONDS	USD	89.71	-0.01%	1.06%	3.72%	10.84%	NMQ
▲ MORGAN STANLEY EMERGING MARKETS DOMESTIC	USD	4.83	0.84%	1.26%	2.77%	15.00%	NYQ
▲ ISHARES MSCI BRAZIL ETF	USD	32.26	0.03%	0.56%	-0.03%	-1.25%	PCQ

Fuente: Refinitiv

Coordinador Laboratorio de Mercado de Capitales: MS Javier Penny Pestana

Apoyo: Alfonso Ramirez, Luis Muedas, Leonardo Román y Kiara Gallo

email: pulsobursatil@ulima.edu.pe



Coordinador Laboratorio de Mercado de Capitales: MS Javier Penny Pestana
Apoyo: Alfonso Ramírez, Luis Muedas, Leonardo Román y Kiara Gallo
email: pulsobursatil@ulima.edu.pe

MUNDO

Estados Unidos:

El mercado estadounidense cerró con rendimientos negativos. El DOW JONES cerró con pérdidas, así los índices extendieron sus pérdidas por tercera sesión consecutiva, los pedidos de bienes duraderos superaron las expectativas en febrero, pero la confianza del consumidor, medida por la Conference Board, quedó por debajo. El índice S&P 500 terminó con rendimientos negativos, debido a que los funcionarios de la Fed han dado una variedad de opiniones, lo que ha llevado a opiniones encontradas, con la probabilidad de un recorte de tasas en junio actualmente estimada en alrededor del 70%. Por último, el índice NASDAQ finalizó el día en negativo, debido a que en el plano corporativo Nvidia cayó un 2.5% después de alcanzar nuevos récords anteriormente en la sesión. Apple perdió un 0.7% ya que sus envíos de iPhone en China cayeron aproximadamente un 33% interanual en febrero. Por el contrario, Tesla ganó un 2.9% después de que Elon Musk presentara una prueba de un mes de su tecnología de conducción autónoma completa para clientes estadounidenses. De este modo, DOW JONES -0.08%, S&P 500 -0.28%, NASDAQ -0.42% con el mercado teniendo rendimientos negativos.

Europa:

Los principales índices europeos cerraron con rendimientos positivos. El índice paneuropeo STOXX 600 cerró con ganancias impulsado principalmente por los valores minoristas. El servicio de entrega de comestibles Ocado experimentó una subida del 3% en sus acciones tras informar de un crecimiento de los ingresos del 10.6% en su división minorista durante el primer trimestre. El grupo turístico Tui experimentó una subida del 6% en sus acciones a pesar de advertir de posibles retrasos durante las vacaciones de Semana Santa debido a las huelgas. En el mercado inglés, el índice FTSE cerró la sesión en positivo, después de que los "hawks" del Banco de Inglaterra abandonaran sus posiciones de subida de tipos. Mann, miembro del Comité de Política Monetaria del Banco de Inglaterra, conocido por ser uno de los miembros más duros del comité, declaró que los cambios hacia un mercado laboral más débil y la ralentización de la inflación de los servicios fueron algunas de las razones de su voto a favor de mantener los tipos de interés el jueves, ampliando la esperanza de los inversores en renta variable de una política monetaria más laxa por parte del Banco de Inglaterra. Del mismo modo, el mercado alemán cerró en verde, impulsado por los positivos datos económicos alemanes. La confianza de los consumidores alemanes mejoró ligeramente en abril, según una encuesta de GfK. A pesar de la preocupación por las perspectivas económicas de Alemania, son menos los hogares preocupados por el ahorro. En el mercado francés, la sesión cerró igualmente en verde. En noticias empresariales, BNP Paribas fue el valor más alcista del índice, con una subida del 2,91% tras recibir la calificación de "comprar" por parte de Goldman Sachs, seguido de las subidas de Kering y Renault, que subieron un 3,15% y un 2,65%, respectivamente. Así, FTSE 100 +0.17%; CAC 40 +0.41%; DAX +0.67%; STOXX 600 +0.24% cerraron con rendimientos positivos.

Asia:

Los principales índices asiáticos cerraron con rendimientos mixtos. El mercado chino cerró al alza. Las acciones chinas rompieron su racha de tres jornadas de descensos, aunque las ganancias fueron limitadas por la cautela del mercado, así como por la falta de nuevos impulsos. Los inversores se mantienen a la espera de los próximos datos sobre la actividad manufacturera y de servicios en China, con el objetivo de calibrar la economía china. A la vez, un ligero aumento en los futuros estadounidenses avivó el apetito por el riesgo entre los operadores, quienes se encuentran en preparativos para el cierre del trimestre y la divulgación de la inflación por la Fed esta semana. El mercado sureño terminó con resultados positivos, impulsados por los avances de los fabricantes de chips y subidas en acciones de fabricantes de automóviles. Entre los impulsores del índice se identifican Samsung Electronics, SK Hynix y Hyundai Motors. Además la confianza de los inversores asía en función de futuros datos económicos de esta semana, como la moral empresarial de marzo, la producción industrial, las ventas minoristas y los datos de precios de consumo personal de EE.UU. Asimismo, el mercado japonés cerró a la baja en un contexto donde las acciones no tuvieron claridad para determinar una dirección, esto debido a que las ganancias de acciones tecnológicas se vieron contrarrestadas por pérdidas de otros componentes del índice. Por otro lado, se esperan informes al final de la semana, sobresed ejemplo, ventas minoristas y producción industrial. El mercado australiano terminó en terreno negativo, guiándose del débil avance de Wall Street. Paralelamente, los inversionistas continuaban analizando las perspectivas económicas y tipos de interés mundiales. Además de ello, también se esperan datos económicos sobre inflación que serán claves para determinar la senda de política monetaria del Banco de la Reserva de Australia. De esta forma, NIKKEI -0.04%; HANG SENG +0.88%; CSI 300 +0.51%; S&P/ASX 200 -0.41%; KOSPI +0.71%; SHANGHAI COMPOSITE +0.17% terminaron con rendimientos mixtos.

ETFs

	Mon.	Cierre	1 D	5 D	1 M	YTD	Bolsa	
SPDR S&P 500 ETF TRUST	USD	518.81	-0.18%	0.60%	5.01%	9.77%	PCQ	
ISHARES MSCI EMERGING MARKETS ETF	USD	40.86	-0.07%	0.54%	4.39%	2.82%	PCQ	
ISHARES IBOXX \$ HIGH YIELD CORPORATE BOND ETF	USD	77.49	-0.12%	-0.09%	1.20%	0.47%	PCQ	
FINANCIAL SELECT SECTOR SPDR FUND	USD	41.40	0.34%	0.80%	6.89%	9.64%	PCQ	
VANECK GOLD MINERS ETF	USD	29.85	0.07%	2.72%	15.30%	-2.32%	PCQ	
ISHARES RUSSELL 2000 ETF	USD	205.17	-0.18%	1.52%	5.43%	2.83%	PCQ	
SPDR GOLD SHARES	USD	201.64	0.32%	0.92%	9.27%	5.73%	PCQ	
ISHARES 20+ YEAR TREASURY BOND ETF	USD	93.77	0.28%	0.91%	1.54%	-4.62%	NMQ	
INVESCO QQQ TRUST SERIES 1	USD	443.32	-0.32%	1.08%	3.45%	10.12%	NMQ	
ISHARES BIOTECHNOLOGY ETF	USD	135.87	-0.10%	-0.20%	2.70%	-1.59%	NMQ	
ENERGY SELECT SECTOR SPDR FUND	USD	92.54	-0.77%	0.39%	10.99%	9.20%	PCQ	
PROSHARES ULTRA VIX ST FUTURES ETF	USD	6.28	-0.79%	-5.99%	-23.32%	-25.50%	BTQ	
UNITED STATES OIL ETF	USD	77.29	-0.60%	-1.45%	6.39%	17.52%	PCQ	
ISHARES MSCI BRAZIL ETF	USD	32.26	0.03%	0.56%	-0.03%	-6.14%	PCQ	
SPDR S&P OIL & GAS EXP & PRODUCTION ETF	USD	150.38	-1.25%	0.47%	13.14%	9.01%	PCQ	
UTILITIES SELECT SECTOR SPDR FUND	USD	63.43	-1.14%	-0.56%	5.79%	-1.28%	PCQ	
ISHARES US REAL ESTATE ETF	USD	87.07	-0.48%	-1.34%	2.05%	-5.58%	PCQ	
SPDR S&P BIOTECH ETF	USD	92.69	0.02%	-1.24%	4.47%	2.73%	PCQ	
ISHARES IBOXX \$ INVESTMENT GRADE CORP BOND ETF	USD	108.27	-0.03%	0.31%	1.21%	-1.49%	PCQ	
ISHARES JP MORGAN USD EMERGING MARKETS BOND ETF	USD	89.71	-0.01%	1.06%	3.72%	1.74%	NMQ	
REAL ESTATE SELECT SECT SPDR FUND	USD	38.31	-0.42%	-1.19%	1.92%	-5.24%	PCQ	
ISHARES CHINA LARGE-CAP ETF	USD	23.84	0.55%	-0.29%	7.39%	2.58%	PCQ	
CONSUMER STAPLES SPDR FUND	USD	75.47	0.05%	-0.36%	3.61%	3.61%	PCQ	
VANECK JUNIOR GOLD MINERS ETF	USD	36.52	-0.08%	2.79%	17.35%	-1.88%	PCQ	
SPDR BLOOMBERG HIGH YIELD BOND ETF	USD	94.84	-0.19%	-0.09%	1.14%	0.42%	PCQ	
VANGUARD REAL ESTATE INDEX FUND ETF	USD	83.71	-0.40%	-1.75%	1.27%	-6.07%	PCQ	
DIREXION DAILY GOLD MINERS INDEX BULL 2X SHARES	USD	30.63	-0.33%	4.83%	29.13%	-9.67%	PCQ	
PROSHARES ULTRASHORT 20+ YEAR TREASURY	USD	33.46	-0.74%	-2.76%	-3.63%	9.31%	PCQ	
ISHARES MSCI EAFE ETF	USD	79.56	0.11%	0.70%	7.12%	6.78%	PCQ	
ISHARES PREFERRED AND INCOME SECURITIES ETF	USD	32.25	-0.06%	-0.12%	1.96%	3.53%	NMQ	
WISDOMTREE JAPAN HEDGED EQUITY ETF	USD	108.58	0.69%	1.26%	9.14%	23.36%	PCQ	
GRAYSCALE BITCOIN TRUST (BTC)		The record could not be	61.93	-2.23%	7.87%	40.40%	68.06%	rd could not be found

Fuente: Refinitiv

Principales índices

	Cierre	1 D	5 D	1 M	YTD	Cap. Burs. (US\$ Mill.)
▼ Dow Jones (EEUU)	39,282.33	-0.08%	0.44%	2.64%	18.46%	14,161
▼ Standard & Poor's 500 (EEUU)	5,203.58	-0.28%	0.48%	5.06%	35.93%	45,575
▲ NASDAQ Composite (EEUU)	16,315.70	5.39%	-0.69%	0.92%	1.32%	27,662
▲ Stoxx EUROPE 600 (Europa)	483.89	1.43%	3.12%	1.53%	15.11%	736,018,757
▲ DAX (Alemania)	30.74	0.33%	1.52%	0.65%	34.24%	3,129
▲ FTSE 100 (Reino Unido)	7,930.96	3.54%	2.49%	5.57%	8.55%	646
▲ CAC 40 (Francia)	8,184.75	1.95%	-0.20%	7.34%	27.06%	3,016,698
▲ IBEX 35 (España)	10,991.50	6.65%	2.71%	10.74%	37.41%	951,068
### MSCI AC Asia Pacific Index	#N/D	#N/D	#N/D	#N/D	#N/D	22,899
▲ HANG SENG (Hong kong)	16,618.32	1.62%	0.54%	#VALOR!	0.37%	19,626
▼ SHANGHAI SE Comp. (China)	3,031.48	-0.48%	-1.02%	#VALOR!	-1.08%	61,343,746
▲ NIKKEI 225 (Japón)	40,398.03	-0.04%	0.99%	6.41%	44.94%	723,231
▼ S&P / ASX 200 (Australia)	7,780.20	-0.85%	1.00%	2.32%	11.80%	28,618
▲ KOSPI (Corea del Sur)	2,757.09	2.86%	3.80%	4.06%	14.92%	7,428,535

*Leyenda: Variación 1D: 1 Día; 5D: 5 Días; 1M: 1 Mes; YTD: Var. % a la fecha

Fuente: Refinitiv, Bloomberg

Renta Variable

Estados Unidos (Acciones del SPX Index)

Más Subieron	Mon.	Precio	▲ %	Bolsa	Más Bajaron	Mon.	Precio	▼ %	Bolsa
NVIDIA CORP/d	USD	884.55	47.74%	NSQ	WALMART INC/d	USD	60.86	-62.62%	NYQ
CNSTLN ENRGY O/d	USD	168.84	42.25%	NSQ	CHARTER COMM O/d	USD	296.18	-21.78%	NSQ
DAVITA INC/d	USD	137.02	31.89%	NYQ	HGH WR NTWRK O/d	USD	0.0554	-21.55%	PNK
SIGNATURE BK O/d	USD	2.035	31.29%	PNK	SVB FINL GRP O/d	USD	0.08	-20.00%	PNK
RALPH LAUREN C/d	USD	182.99	31.14%	NYQ	WRN BRS DS A O/d	USD	8.48	-19.54%	NSQ

Fuente: Refinitiv

Europa (Acciones del STOXX EUROPE 600)

Más Subieron	Mon.	Precio	▲ %	Bolsa	Más Bajaron	Mon.	Precio	▼ %	Bolsa
AEDIFICA NV/d	EUR	52.5	0.96%	BRU	FASTIGHETS BAL/d	SEK	69.92	-2.18%	STO
BELLWAY/d	Gbp	2728	0.66%	LSE	HEXATRONIC/d	SEK	26.27	-2.12%	STO
ENCAVIS/d	EUR	16.88	0.45%	GER	AZA GN	AUD	0.17	0.00%	NSX
ORKLA A/d	NOK	76.1	0.42%	OSL	ANTERO MIDSTRE/d	USD	13.41	0.37%	NYQ
EXOR NV/d	EUR	101.95	0.39%	AEX	EXOR NV/d	EUR	101.95	0.39%	AEX

Fuente: Refinitiv

Monedas

	Precio	1 D*	5 D*	1 M*	YTD*
▲ Euro	1.0831	0.01%	-0.31%	1.14%	7.54%
▼ Yen	151.52	-0.02%	0.44%	0.48%	4.02%
▲ Yuan	7.2176	0.00%	0.26%	0.34%	-0.43%
▼ Won Coreano	1341.41	-0.11%	0.31%	0.05%	-2.45%
▲ Libra Esterlina	1.2627	0.02%	-0.73%	0.30%	9.46%
▼ Dólar de Hong Kong	7.8235	0.00%	0.01%	0.05%	-0.33%
▼ Dólar Australiano	0.653	-0.03%	0.02%	1.21%	0.42%

*Leyenda: Variación 1D: 1 Día; 5D: 5 Días; 1M: 1 Mes; YTD: Var. % a la fecha

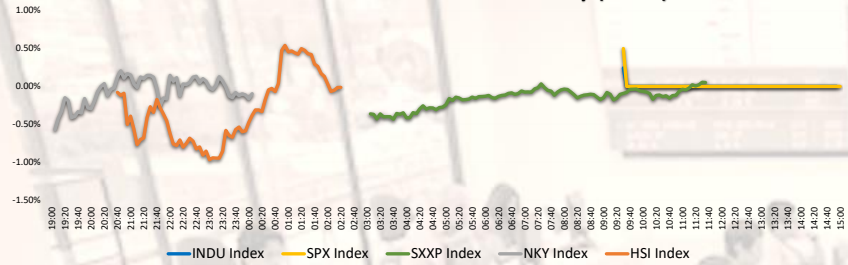
Materias Primas

	Precio	1 D*	5 D*	1 M*	YTD*
Oro (US\$ Oz. T) (LME)	2178.5005	0.00%	0.99%	9.36%	27.21%
Plata (US\$ Oz. T) (LME)	24.3989	-0.13%	-2.07%	10.53%	14.33%
Cobre (US\$ TM) (LME)	8757.63	0.00%	-1.28%	7.38%	7.75%
Zinc (US\$ TM) (LME)	2448.89	0.00%	-0.39%	6.89%	-16.89%
Petroleo WTI (US\$ Barril) (NYM)	81.62	-0.40%	-1.34%	5.67%	7.13%
Etaño (US\$ TM) (LME)	27520	0.00%	1.15%	0.56%	39.53%
Plomo (US\$ TM) (LME)	1993.72	0.00%	-2.68%	-0.72%	-3.24%
Azúcar #11 (US\$ Libra) (NYB-ICE)	#N/A N/A	#VALOR!	#VALOR!	#VALOR!	#VALOR!
Cacao (US\$ TM) (NYB-ICE)	22.39	2.00%	3.47%	-1.02%	31.32%
Café Arábica (US\$ TM) (NYB-ICE)	9622	-0.28%	19.87%	70.24%	294.18%

*Leyenda: Variación 1D: 1 Día; 5D: 5 Días; 1M: 1 Mes; YTD: Var. % a la fecha

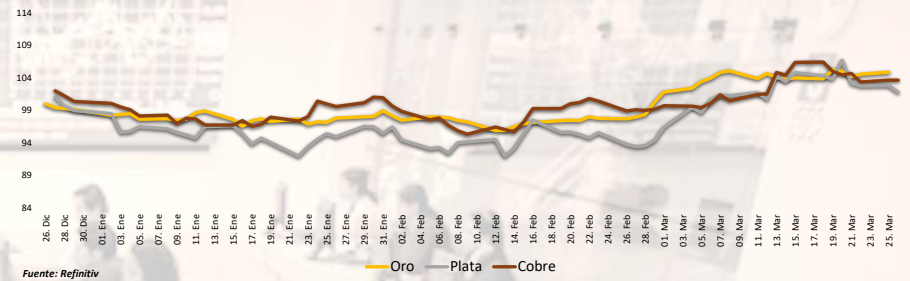
Coordinador Laboratorio de Mercado de Capitales: MS Javier Penny Pestana
Apoyo: Alfonso Ramirez, Luis Muedas, Leonardo Román y Kiara Gallo
email: pulsobursatil@ulima.edu.pe

Mercado Evolución Intraday (var %)



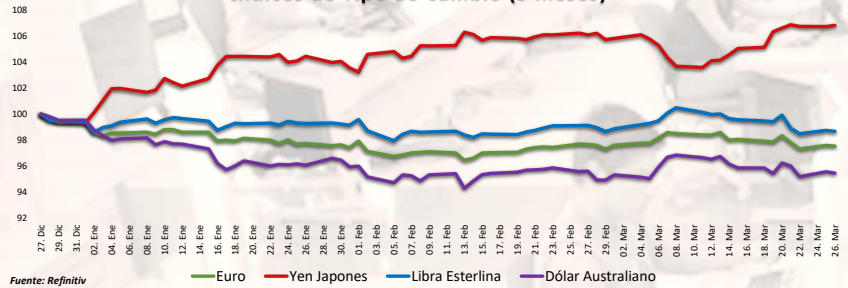
Fuente: Refinitiv, Bloomberg

Índices de Metales principales (3 meses)



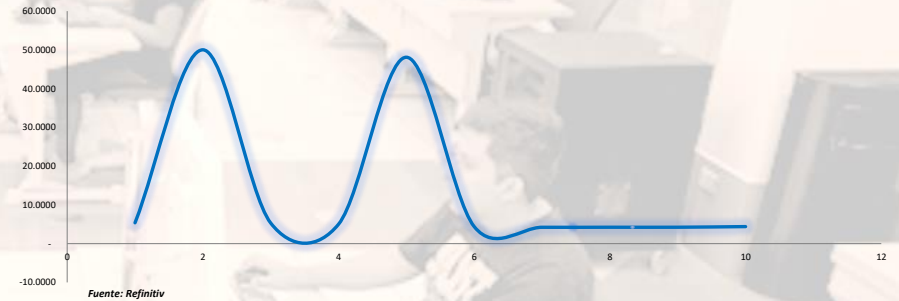
Fuente: Refinitiv

Índices de Tipo de Cambio (3 meses)

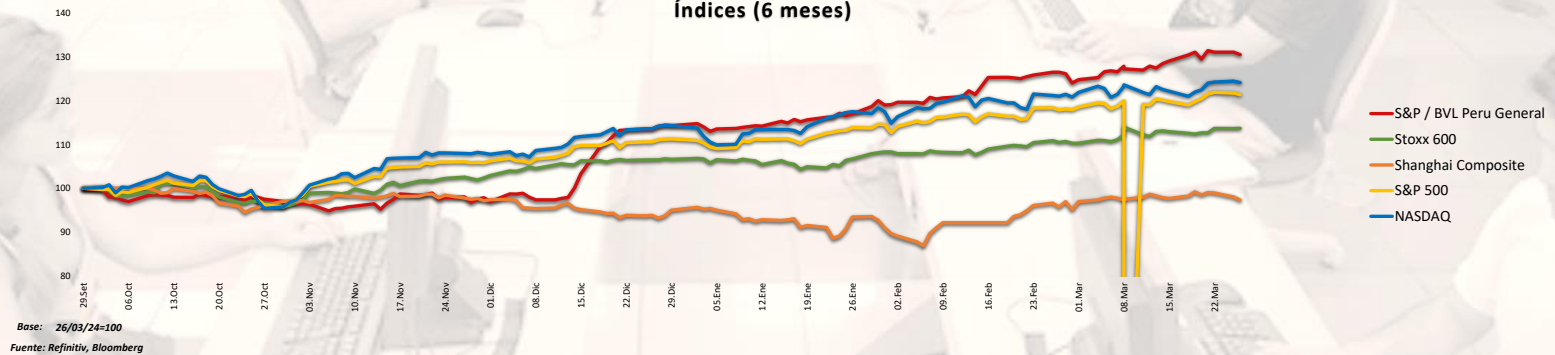


Fuente: Refinitiv

Curva de Rendimiento Bonos Tesoro EEUU (%)



Índices (6 meses)



Base: 26/03/24=100
Fuente: Refinitiv, Bloomberg

Coordinador Laboratorio de Mercado de Capitales: MS Javier Penny Pestana
Apoyo: Alfonso Ramirez, Luis Muedas, Leonardo Román y Kiara Gallo
email: pulsobursatil@ulima.edu.pe

RANKING ACCIONES LIMA

Código	Moneda	Precio	1 D*	5 D*	1 M*	YTD*	Frecuencia	Volumen	Beta	Rentabilidad por Dividendos (%)	Precio-Beneficio	Capitalización Bursátil (M US\$)	Sector	Participación Índice
AUCORCL1M	S/.	6.60	-2.22%	-4.35%	1.54%	2.04%	5.00%	r response is not response is n ever response is not vali					Industrial	#IVALOR!
BACKUS11M	US\$	24.00	1.48%	2.56%	3.90%	3.02%	90.00%	4,686	0.35	7.22	0.00	14,283	Industriales	-29.21%
BAP	US\$	169.50	-0.58%	-0.21%	4.32%	24.94%	90.00%	180,118	1.15	3.90	8.86	32,553,865	Diversas	4.71%
BVN	S/.	1.70	-2.86%	-1.16%	0.00%	17.39%	85.00%	215,172	0.75	6.55	0.00	52,714	Bancos y Financieras	-9.16%
CASAGRCL1M	S/.	1.70	-2.86%	-1.16%	0.00%	17.39%	85.00%	215,172	0.75	6.55	0.00	52,714	Bancos y Financieras	-9.16%
BBVACL1M	US\$	169.50	-0.58%	-0.21%	4.32%	24.94%	90.00%	180,118	1.15	3.90	8.86	32,553,865	Diversas	4.71%
CORARE11M	S/.	1.12	0.00%	1.82%	8.74%	-18.09%	80.00%	199,446	0.83	1.81	0.00	19,615	Industriales	-32.41%
CPAC.K	US\$	6.30	-0.79%	-2.17%	23.05%	22.05%	90.00%	4,028	0.54	8.72	50.16	15,739	Industriales	-10.42%
CVERDECL1M	US\$	39.60	-4.35%	-3.41%	1.54%	42.44%	85.00%	3,555	1.02	5.18	13.69	59,982	Mineras	15.12%
ENGEPECL1M	S/.	2.11	-1.40%	0.00%	-1.40%	-29.93%	90.00%	519,421	0.62	10.55	5.50	40,399	Servicios Públicos	-52.51%
ENDISPC1M	US\$	39.60	-4.35%	-3.41%	1.54%	42.44%	85.00%	3,555	1.02	5.18	13.69	59,982	Mineras	15.12%
FERREYCL1M	S/.	3.05	-1.61%	-1.61%	9.32%	50.67%	90.00%	80,428	0.89	7.93	0.00	490,452	Diversas	17.55%
AENZACL1M	S/.	0.76	-5.00%	-2.56%	24.59%	-6.39%	65.00%	652	0.66	0.00	8.18	91	Diversas	-8.11%
IFS	US\$	25.74	-2.72%	-2.65%	-0.19%	9.53%	90.00%	35,890	1.14	4.38	7.81	413,770	Diversas	-11.45%
INRETC1M	US\$	34.50	-3.63%	-3.09%	-2.54%	7.24%	80.00%	2,040	0.65	2.31	14.86	64,440	Diversas	-19.56%
LUSURCL1M	S/.	16.00	0.00%	0.00%	0.00%	13.89%	85.00%	1,412	0.49	6.61	0.00	12,260	Servicios Públicos	-9.30%
MINSURI1M	S/.	4.30	-8.51%	-8.70%	1.65%	28.60%	90.00%	13,802	0.95	4.81	23.07	9,049	Mineras	5.85%
SCCO.K	US\$	102.10	-1.72%	2.30%	27.43%	69.07%	90.00%	1,069,281	1.30	3.07	29.36	110,126,365	Mineras	10.62%
SIDERCL1M	S/.	1.45	-1.36%	2.11%	12.40%	-3.19%	85.00%	3,120	0.66	13.19	0.00	352	Industriales	-32.06%
UNACEMCL1M	S/.	2.75	0.00%	0.00%	-0.08%	11.16%	10.00%	0	-0.02	4.16	0.00	NULL	Diversas	-3.69%
YOLCABL1M	S/.	2.75	0.00%	0.00%	-0.08%	11.16%	10.00%	0	-0.02	4.16	0.00	NULL	Diversas	-3.69%
BROCALCL1M	S/.	1.70	-2.86%	-1.16%	0.00%	17.39%	85.00%	215,172	0.75	6.55	0.00	52,714	Bancos y Financieras	-9.16%
CORARECL1M	S/.	1.70	-2.86%	-1.16%	0.00%	17.39%	85.00%	215,172	0.75	6.55	0.00	52,714	Bancos y Financieras	-9.16%
ENGEIC1M	S/.	3.90	0.00%	-1.52%	-1.02%	-42.00%	90.00%	10,033	0.82	3.29	19.65	11,735	Servicios Públicos	-77.04%
GBVLACL1M	S/.	0.76	-5.00%	-2.56%	24.59%	-6.39%	65.00%	652	0.66	0.00	8.18	91	Diversas	-8.11%

Cantidad de Acciones: 25
Fuente: Refinitiv

Subieron
Bajaron
Mantuvieron

** PER se utiliza en el mercado de valores y moneda original del Instrumento
*Leyenda: Variación 1D: 1 Día; 5D: 5 Días; 1M: 1 Mes; YTD: Var. % a la fecha

Rating Crédito Latinoamérica

CLASIFICACIONES DE RIESGO

País	Moody/s	Fitch	S&P
Perú	Server respo BBB	BBB	BBB
México	Server respo BBB-	BBB	BBB
Venezuela	Server respo WD	NR	NR
Brazil	Server respo BB-	BB	BB
Colombia	Server respo BB+	BB+	BB+
Chile	Server respo A-	A	A
Argentina	Server respo WD	CCC	CCC
Panamá	Server respo BBB-	BBB	BBB

Fuente: Refinitiv, Bloomberg

Leyenda

	Moody/s	Fitch	S&P
Prime	Aaa	AAA	AAA
Alto Grado	Aa1	AA+	AA+
	Aa2	AA	AA
	Aa3	AA-	AA-
Grado Alto Medio	A1	A+	A+
	A2	A	A
	A3	A-	A-
Grado Bajo Medio	Baa1	BBB+	BBB+
	Baa2	BBB	BBB
	Baa3	BBB-	BBB-
Sin Grado de Inversión Especulativo	Ba1	BB+	BB+
	Ba2	BB	BB
	Ba3	BB-	BB-
Altamente Especulativo	B1	B+	B+
	B2	B	B
	B3	B-	B-
Riesgo Sustancial	Caa1	CCC+	CCC+
	Caa2	CCC	CCC
	Caa3	CCC-	CCC-
Extremadamente Especulativo	Ca	CC	CC
		C	C
Poca esperanzas de Pago		RD	SD
Impago	C	DDD	D
		DD	D
Sin Clasificar	WR		NR

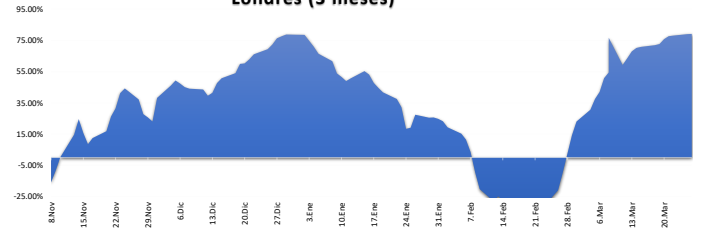
Fuente: Refinitiv, Bloomberg

Índices Sectoriales

	Cierre	1 D*	5 D*	1 M*	YTD*	Beta
S&P/BVL Consumer Index	1,296.01	-2.13%	#####	-2.01%	5.07%	0.21
S&P/BVL Industrial Index	290.09	-2.58%	#IVALOR!	0.77%	17.52%	0.15
S&P/BVL Financials Index	1,217.13	-1.06%	0.18%	-3.34%	27.33%	1.43
S&P/BVL Construction Index	251.17	-3.27%	-3.2%	0.20%	3.32%	0.14
S&P/BVL Public Services Index	1,049.64	-0.71%	-1.30%	0.13%	35.58%	0.22
S&P/BVL Mining Index	661.17	-3.24%	-0.48%	13.25%	67.36%	1.28
S&P/BVL Electric Utilities Index	1,024.71	-0.71%	-1.30%	0.13%	35.58%	0.22

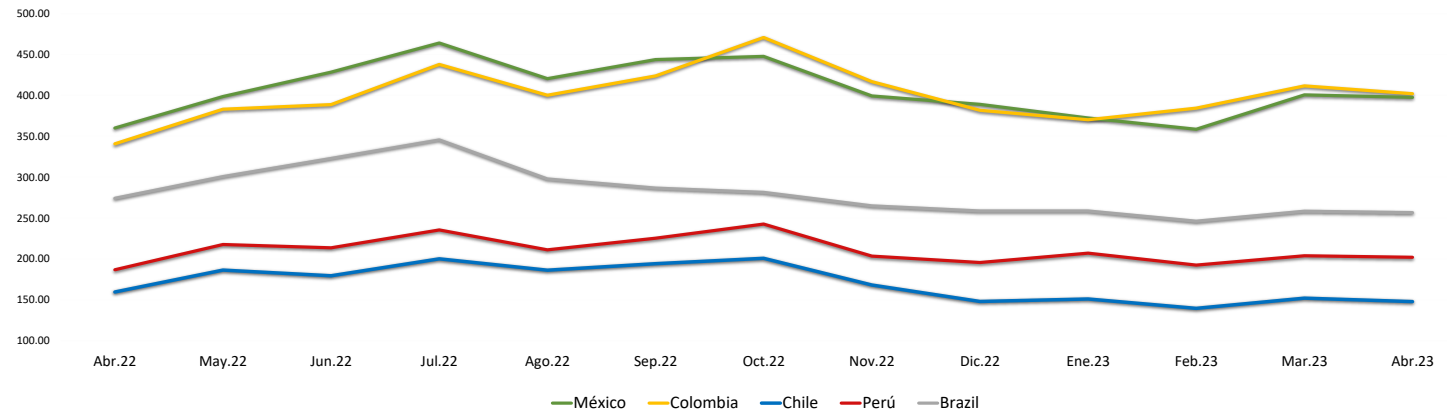
*Leyenda: Variación 1D: 1 Día; 5D: 5 Días; 1M: 1 Mes; YTD: Var. % a la fecha
Fuente: Refinitiv

Correlación Rend. Índice Minero vs Índice de Metales de Londres (3 meses)



Fuente: Refinitiv

Riesgo País Latinoamérica (pbs)



	Abr.22	May.22	Jun.22	Jul.22	Ago.22	Sep.22	Oct.22	Nov.22	Dic.22	Ene.23	Feb.23	Mar.23	Abr.23
Perú	186.67	217.55	213.55	235.43	211.00	225.27	242.59	203.41	195.50	207.05	192.30	203.83	201.90
Brazil	274.06	300.64	322.82	345.48	297.70	286.56	281.30	264.90	258.64	258.64	246.10	258.35	256.55
Chile	159.44	186.32	179.32	200.10	186.09	194.05	200.69	167.97	147.82	150.95	139.45	152.00	147.75
Colombia	340.78	383.05	388.73	437.86	400.26	423.83	470.84	416.81	381.77	370.18	384.35	411.61	402.15
México	360.00	398.59	428.41	464.10	420.43	443.77	447.72	399.31	389.00	372.32	358.55	400.70	397.60

Fuente: BCRP