

## LATINOAMERICA

Lima, 01 de Abril de 2024

Perú: El índice General de la BVL finalizó la sesión de hoy con un resultado negativo de -0.32%. El índice mantiene una tendencia positiva acumulada anual de +8.92% en moneda local y una tendencia acumulada positiva de +8.33% en moneda ajustada en dólares. Con respecto al S&P/BVL Perú SEL varió en -0.45% mientras que el S&P/BVL LIMA 25 en -0.66%. El spot PEN alcanzó S/.3.7256 Titular: Inflación en Lima en el límite de la meta, ¿cómo les fue a otras ciudades?

Chile: El índice IPSA culminó el día con un retorno negativo de -0.09%. Los sectores más perjudicados de la jornada fueron Energía (-3.03%) y Materiales (-1.25%). Las acciones con peor desempeño fueron Empresas COPEC SA (-3.03%) y Empresas CMPC SA (-2.01%). Titular: Primeros meses del tratado de doble tributación Chile-EEUU trae cambios de domicilio, más inversiones y alianzas.

Colombia: El índice COLCAP concluyó la sesión con un retorno positivo de +1.66%. Los sectores más beneficiados de la jornada fueron Energía (+5.39%) y Bienes de consumo básico (+1.96%). Las acciones con mejor desempeño fueron Ecopetrol SA (+5.54%) y Banco Davivienda SA (+5.42%). Titular: En marzo, el crecimiento de la producción se moderó y las ventas se contrajeron.

México: El índice IPC cerró el día en terreno positivo de +0.5%. Los sectores más beneficiados de la jornada fueron Materiales (+2.53%) y Productos de consumo no básico (+1.98%). Las acciones con mejor desempeño fueron Industrias Peñoles SAB de CV (+9.76%) y Megacable Holdings SAB de CV (+6.17%). Titular: Remesas enviadas a México tienen su mejor febrero de la historia... pero hay una 'mala' noticia

Brasil: El índice IBOVESPA cerró el día en terreno negativo de -0.87%. Los sectores más perjudicados de la jornada fueron Finanzas (-2.03%) y Bienes de consumo básico (-2.01%). Las acciones con peor desempeño fueron LWSA SA (-6.34%) y CVC Brasil Operadora e Agencia (-5.86%). Titular: Dólar fecha cotado a R\$5,05, maior alta em seis meses; Ibovespa fecha em queda de 0,87%.

### Renta Variable

Más Subieron	Bolsa	Mon.	Precio	▲ %
ECOPETROL	COL	COP	2,075.00	4.01%
BANCO CRED INVER	SGO	CLP	28,000.00	3.07%
AMERICA MOVIL-L	NYQ	USD	18.79	2.90%
GRUPO CARSO-A1	MEX	MXN	148.12	2.49%
ENEL CHILE SA	SGO	CLP	58.50	2.45%

Fuente: Refinitiv

Más Bajaron	Bolsa	Mon.	Precio	▼ %
FERREYCORP LMA	LMA	PEN	3	-4.92%
ALICORP-C	LMA	PEN	6	-4.55%
MEGACABLE- MEX	MEX	MXN	46	-3.65%
VOLCAN CIA MIN-B	LMA	PEN	0	-3.33%
INRETAIL PEF LMA	LMA	USD	34	-1.74%

Fuente: Refinitiv

Por Monto Negociado	Bolsa	Monto (US\$)
GRUPO F BANORT-O	MEX	50,277.23
WALMART DE MEXIC	MEX	45,683.64
GRUPO MEXICO-B	MEX	38,470.62
FOMENTO ECON-UBD	MEX	29,578.99
AMERICA MOVIL-L	NYQ	18,165.10

Fuente: Refinitiv

Por Volumen	Bolsa	Volumen
BANCO SANTANDER	SGO	324,779,615.00
BANCO DE CHILE	SGO	160,201,061.00
ENEL CHILE SA	SGO	77,390,509.00
ENEL AMERICAS SA	SGO	22,569,162.00
COLBUN SA	SGO	22,324,015.00

Fuente: Refinitiv

### ETFs

	Mon.	Cierre	1 D	5 D	1 M	YTD	Bolsa
ISHARES MSCI ALL PERU CAPPED	Not Signe	USD	USD	USD	USD	CAD	USD
ISHARES MSCI CHILE CAPPED	USD	26.45	1.57%	-0.97%	5.38%	-0.86%	BTQ
GLOBAL X MSCI COLOMBIA	USD	25.07	1.46%	3.25%	11.76%	26.94%	PCQ
ISHARES MSCI MEXICO CAPPED	USD	178.90	0.95%	2.99%	2.45%	33.88%	LSE
ISHARES MSCI EMERGING MARKETS	USD	40.93	0.17%	-0.41%	3.10%	14.17%	PCQ
VANGUARD FTSE EMERGING MARKETS	CAD	33.95	0.06%	0.12%	2.57%	12.90%	TOR
ISHARES CORE MSCI EMERGING MARKETS	USD	51.40	0.25%	-0.39%	2.86%	16.08%	PCQ
ISHARES JP MORGAN EMERGING MARKETS BONDS	USD	90.08	0.41%	1.00%	3.45%	12.81%	NMQ
MORGAN STANLEY EMERGING MARKETS DOMESTIC	USD	4.75	-1.66%	-0.52%	0.42%	15.29%	NYQ
ISHARES MSCI BRAZIL ETF	USD	32.51	0.77%	-0.94%	-0.12%	2.62%	PCQ

Fuente: Refinitiv

### Principales índices

	Cierre	1 D	5 D	1 M	YTD	27647.76985
IPSA (Chile)	Not Signed In	#¡VALOR!	#####	#¡VALOR!	#¡VALOR!	114,483
IGPA (Chile)	33,372.58	1.11%	1.39%	8.50%	15.09%	138,059
COLSC (Colombia)	852.19	0.44%	2.39%	8.54%	-8.26%	2,925
COLCAP (Colombia)	1,332.76	0.76%	1.58%	7.73%	6.66%	67,578
S&P/BVL LIMA (Peru)	28,358.36	-1.49%	-4.61%	1.65%	30.01%	138,858
S&P/BVL SEL (Peru)	740.92	-1.96%	-5.04%	1.20%	28.98%	123,237
S&P/BVL LIMA 25	35,963.79	-2.19%	-4.77%	1.89%	18.82%	137,260
IPC (México)	57,369.01	0.28%	1.33%	0.21%	13.50%	443,878
IBOVESPA (Brazil)	126,990.45	-0.87%	0.0%	-1.59%	12.2%	713,961

\*Leyenda: Variación 1D: 1 Día; 5D: 5 Días; 1M: 1 Mes; YTD; Var. % a la fecha  
Fuente: Refinitiv, Bloomberg

### Monedas

	Precio	1 D*	5 D*	1 M*	YTD*
Sol (PEN)	Not Signed In	#####	#¡VALOR!	#¡VALOR!	#¡VALOR!
Peso Chileno (CLP)	978.93	0.06%	1.72%	2.20%	7.98%
Peso Colombiano (COP)	3,861.29	0.00%	-0.20%	-1.43%	-21.07%
Peso Mexicano (MXN)	16.53	0.03%	-0.87%	-3.19%	-15.53%
Real Brasileiro (BRL)	4.99	0.06%	0.41%	0.41%	-3.79%

\*Leyenda: Variación 1D: 1 Día; 5D: 5 Días; 1M: 1 Mes; YTD; Var. % a la fecha  
Fuente: Refinitiv

### Renta Fija

Instrumento	Moneda	Precio	Bid Yield (%)	Ask Yield (%)	Duración
PERU 7.35 07/21/25	Not Signed In	USD	USD	USD	USD
PERU 4.125 08/25/27	USD	4.92	97.55	477.4%	3.33
PERU 8.75 11/21/33	USD	5.60	124.14	545.3%	7.06
PERU 6.55 03/14/37	USD	5.56	108.59	551.2%	8.40
PERU 5.625 11/18/2050	USD	5.60	100.47	553.7%	14.07
CHILE 2.45 01/31/31	USD	4.79	86.04	476.1%	6.37
CHILE 3.125 01/21/26	USD	4.60	97.44	442.1%	1.93
CHILE 3.625 10/30/42	USD	5.47	79.19	535.2%	12.92
COLOM 11.85 03/09/28	USD	7.05	117.36	687.9%	3.34
COLOM 10.375 01/28/33	USD	7.45	119.09	702.9%	6.11
COLOM 7.375 09/18/37	USD	7.32	100.27	722.5%	8.65
COLOM 6.125 01/18/41	USD	7.45	87.53	731.5%	10.00
MEX 4 10/02/23	MXV	4.54	88.58	443.7%	7.13
MEX5.55 01/45	USD	6.17	93.02	609.6%	11.98

Fuente: Refinitiv

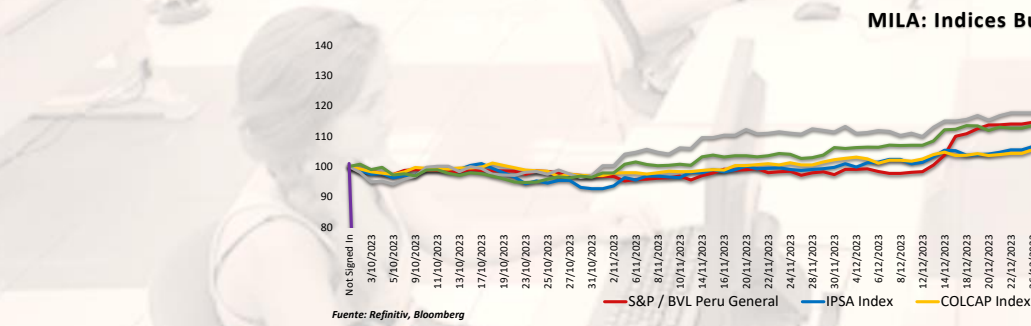
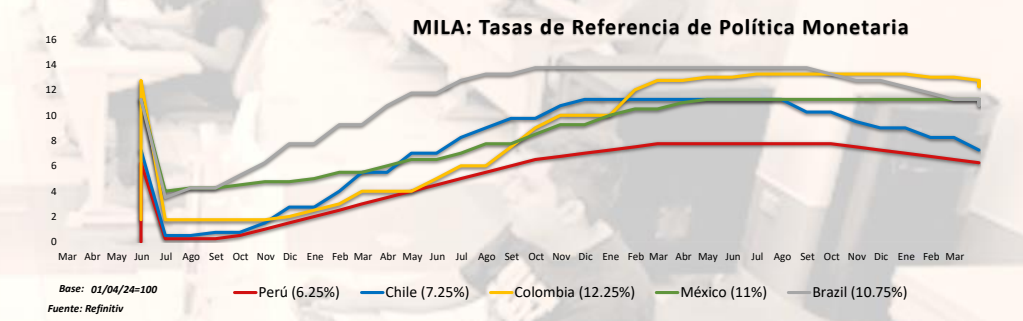
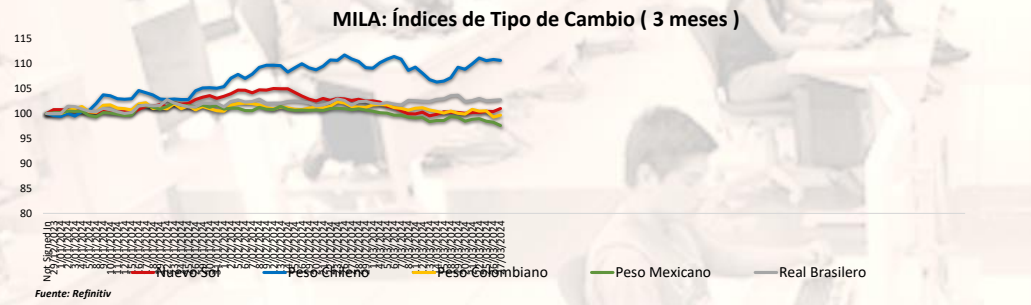
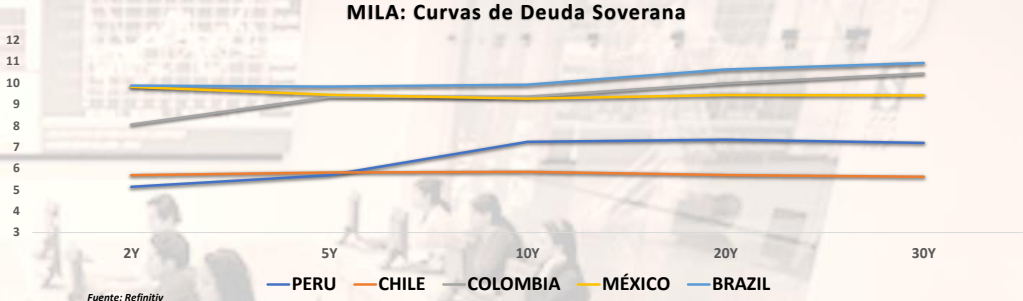
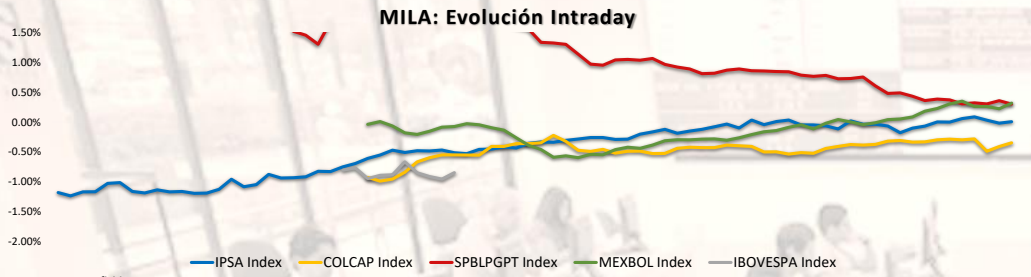
Coordinador Laboratorio de Mercado de Capitales: MS Javier Penny Pestana

Apoyo: Alfonso Ramirez, Luis Muedas, Leonardo Román y Kiara Gallo

email: pulsobursatil@ulima.edu.pe

# PULSO BURSÁTIL

Facultad de Ciencias Empresariales y Económicas  
Carrera de Economía  
Laboratorio de Mercado de Capitales



Coordinador Laboratorio de Mercado de Capitales: MS Javier Penny Pestana  
Apoyo: Alfonso Ramírez, Luis Muedas, Leonardo Román y Kiara Gallo  
email: pulsobursatil@ulima.edu.pe

El contenido del presente documento es únicamente informativo. Los datos y opiniones expresados no deben ser interpretados como recomendaciones para la toma de decisiones futuras. Bajo ninguna circunstancia, el Laboratorio de Mercado de Capitales de la Universidad de Lima se hará responsable por el uso de lo expresado en este documento.

## MUNDO

### Estados Unidos:

El mercado estadounidense cerró con rendimientos mixtos. El DOW JONES terminó en rojo, el Dow Jones cayó 240 puntos retrocediendo desde su histórico nivel de 40,000 debido a que los rendimientos de bonos del tesoro estadounidense subieron después de los datos del PMI que impulsaron el alza del DXY. El índice S&P 500 también terminó con rendimiento negativo, por otro lado el Índice de Gestores de Compras (PMI) manufacturero, que fue más fuerte de lo esperado y que indicó la primera expansión en el sector manufacturero en 18 meses, los inversionistas esperaban más datos esta semana, incluyendo el informe de empleo, JOLTS y el Índice de Gestores de Compras (PMI) de Servicios, para obtener más información sobre la salud de la economía. Por último, el índice NASDAQ finalizó el día al alza, respaldado por las ganancias en las acciones de AMD y Micron Technology. Por otro lado, en el plano corporativo, Tesla (-1.8%) lideró las pérdidas entre las acciones de gran capitalización, mientras que Alphabet (+3%) y Meta (+1%) subieron. FedEx cayó un 3.3% después de anunciar que su contrato con el USPS terminaría en septiembre. Las acciones de MicroStrategy cayeron un 4% después de que su presidente ejecutivo vendiera casi 4,000 acciones. De este modo, DOW JONES -0.60%, S&P 500 -0.20%, NASDAQ +0.11% terminaron con rendimientos mixtos.

### Europa:

Los principales índices europeos no operaron por feriado.

### Asia:

Los principales índices asiáticos empezaron la semana con rendimientos mayoritariamente positivos. El mercado chino concluyó con resultados positivos, ya que los inversores aplaudieron los datos económicos optimistas en China. Una encuesta privada mostró que la actividad manufacturera china en marzo se expandió al ritmo más rápido desde febrero de 2023, confirmando los datos oficiales publicados el fin de semana que apuntaban a la primera expansión mensual en seis meses. Las últimas cifras son un buen augurio para la recuperación económica del país y para las perspectivas de la oferta y la demanda mundiales. En Hong Kong, el mercado cerró en verde, gracias a la fortaleza de los sectores tecnológico y de consumo. El peso pesado Tencent Hlds. subió un 0,8%, mientras que otros valores de mayor rendimiento fueron JD.Com (6,3%), Meituan (6,1%), China Overseas Land (5,3%) y Haidilao Intl. (4,0%). Xiaomi Corp. subió un 1,4% al lanzar hoy su primer vehículo eléctrico, desafiando a la china BYD y a Tesla, de Elon Musk. El mercado surcoreano tuvo resultados positivos, mientras los inversores dgerían unos datos más lentos de la inflación PCE estadounidense, que mantuvieron las expectativas de recorte de los tipos de interés de la Reserva Federal en junio. Fueron notables los aumentos de SK Hynix (1,4%), LG Energy Solution (0,1%), Naver (3,7%), Kakao (0,2%) y LG Electronics (1,5%). El índice Nikkei japonés terminó en negativo, ya que los débiles datos económicos empañaron el ánimo de los inversores. La encuesta trimestral Tankan del Banco de Japón mostró que el sentimiento entre los grandes fabricantes de Japón cayó a +11 en el 1T desde un +13 revisado al alza en el 4T, mientras que las perspectivas de fabricación para el 2T apuntan a una mayor desaceleración hasta +10. El descenso del optimismo se debió principalmente a los cierres de fábricas de automóviles en los últimos meses, que reduje ron la producción automovilística del país. El mercado australiano también terminó con ganancias. En el frente empresarial, Mesoblast Ltd subió 12,12%. Le siguen Resolute Mining Ltd, que avanzó un 10,26% y Omni Bridgeway Ltd, que subió un 6,34%. Así, NIKKEI -1.40%; HANG SENG +0.91%; CSI 300 +1.64%; S&P/ASX 200 +0.99%; KOSPI +0.04%; SHANGHAI COMPOSITE +1.19% cerraron con rendimientos mayoritariamente positivos.

### ETFs

	Mon.	Cierre	1 D	5 D	1 M	YTD	Bolsa
SPDR S&P 500 ETF TRUST	Not Signed In	522.16	# VALOR!	0.46%	# VALOR!	10.47%	Not Signed In
ISHARES MSCI EMERGING MARKETS ETF	USD	41.15	# VALOR!	0.64%	# VALOR!	3.55%	PCQ
ISHARES IBOXX \$ HIGH YIELD CORPORATE BOND ETF	USD	77.02	# VALOR!	-0.72%	# VALOR!	-0.14%	PCQ
FINANCIAL SELECT SECTOR SPDR FUND	USD	41.89	# VALOR!	1.53%	# VALOR!	10.94%	PCQ
VANECK GOLD MINERS ETF	USD	32.03	# VALOR!	7.38%	# VALOR!	4.81%	PCQ
ISHARES RUSSELL 2000 ETF	USD	208.32	# VALOR!	1.35%	# VALOR!	4.41%	PCQ
SPDR GOLD SHARES	USD	207.82	# VALOR!	3.40%	# VALOR!	8.97%	PCQ
ISHARES 20+ YEAR TREASURY BOND ETF	USD	92.55	# VALOR!	-1.03%	# VALOR!	-5.86%	NMQ
INVESCO QQQ TRUST SERIES 1	USD	444.95	# VALOR!	0.04%	# VALOR!	10.52%	NMQ
ISHARES BIOTECHNOLOGY ETF	USD	136.81	# VALOR!	0.59%	# VALOR!	-0.91%	NMQ
ENERGY SELECT SECTOR SPDR FUND	USD	95.11	# VALOR!	1.98%	# VALOR!	12.24%	PCQ
PROSHARES ULTRA VIX ST FUTURES ETF	USD	6.36	# VALOR!	0.47%	# VALOR!	-24.56%	BTQ
UNITED STATES OIL ETF	USD	79.67	# VALOR!	2.46%	# VALOR!	21.13%	PCQ
ISHARES MSCI BRAZIL ETF	USD	31.83	# VALOR!	-1.30%	# VALOR!	-7.39%	PCQ
SPDR S&P OIL & GAS EXP & PRODUCTION ETF	USD	156.00	# VALOR!	2.44%	# VALOR!	13.08%	PCQ
UTILITIES SELECT SECTOR SPDR FUND	USD	65.25	# VALOR!	1.70%	# VALOR!	1.56%	PCQ
ISHARES US REAL ESTATE ETF	USD	88.42	# VALOR!	1.06%	# VALOR!	-4.12%	PCQ
SPDR S&P BIOTECH ETF	USD	93.85	# VALOR!	1.27%	# VALOR!	4.01%	PCQ
ISHARES IBOXX \$ INVESTMENT GRADE CORP BOND ETF	USD	107.47	# VALOR!	-0.77%	# VALOR!	-2.22%	PCQ
ISHARES JP MORGAN USD EMERGING MARKETS BOND ETF	USD	88.92	# VALOR!	-0.89%	# VALOR!	0.84%	NMQ
REAL ESTATE SELECT SECT SPDR FUND	USD	38.84	# VALOR!	0.96%	# VALOR!	-3.93%	PCQ
ISHARES CHINA LARGE-CAP ETF	USD	24.40	# VALOR!	2.91%	# VALOR!	4.99%	PCQ
CONSUMER STAPLES SPDR FUND	USD	75.75	# VALOR!	0.42%	# VALOR!	4.00%	PCQ
VANECK JUNIOR GOLD MINERS ETF	USD	39.20	# VALOR!	7.25%	# VALOR!	5.32%	PCQ
SPDR BLOOMBERG HIGH YIELD BOND ETF	USD	94.22	# VALOR!	-0.84%	# VALOR!	-0.23%	PCQ
VANGUARD REAL ESTATE INDEX FUND ETF	USD	85.03	# VALOR!	1.17%	# VALOR!	-4.59%	PCQ
DIREXION DAILY GOLD MINERS INDEX BULL 2X SHARES	USD	35.18	# VALOR!	14.48%	# VALOR!	3.75%	PCQ
PROSHARES ULTRASHORT 20+ YEAR TREASURY	USD	34.25	# VALOR!	1.60%	# VALOR!	11.89%	PCQ
ISHARES MSCI EAFE ETF	USD	79.52	# VALOR!	0.06%	# VALOR!	6.72%	PCQ
ISHARES PREFERRED AND INCOME SECURITIES ETF	USD	32.14	# VALOR!	-0.42%	# VALOR!	3.16%	NMQ
WISDOMTREE JAPAN HEDGED EQUITY ETF	USD	107.01	# VALOR!	-0.77%	# VALOR!	21.57%	PCQ
GRAYSCALE BITCOIN TRUST (BTC)	USD	62.18	# VALOR!	-1.83%	# VALOR!	68.74%	PCQ

Fuente: Refinitiv

## Principales índices

	Cierre	1 D	5 D	1 M	YTD	Cap. Burs. (US\$ Mill.)
### Dow Jones (EEUU)	39,566.85	# VALOR!	0.64%	# VALOR!	17.98%	14,255
▼ Standard & Poor's 500 (EEUU)	5,243.77	-0.20%	0.49%	4.76%	32.51%	45,889
### NASDAQ Composite (EEUU)	Not Signed In	# VALOR!	# VALOR!	# VALOR!	# VALOR!	27,648
▲ Stoxx EUROPE 600 (Europa)	511.75	7.26%	1.29%	5.46%	21.75%	756,516,472
▲ DAX (Alemania)	18,477.09	60203.82%	2.56%	9.04%	35.20%	3,469
▲ FTSE 100 (Reino Unido)	7,931.98	3.55%	2.52%	4.80%	8.71%	642
▲ CAC 40 (Francia)	8,204.81	2.20%	0.53%	6.87%	27.59%	3,177,505
▲ IBEX 35 (España)	11,111.30	7.82%	3.34%	12.05%	38.19%	1,313,850
▲ MSCI AC Asia Pacific Index	537.31	0.00%	1.27%	5.02%	16.24%	22,960
▲ HANG SENG (Hong kong)	16,392.84	0.24%	-0.91%	3.23%	0.21%	19,557
▼ SHANGHAI SE Comp. (China)	2,993.14	-1.74%	-2.81%	# VALOR!	-1.81%	52,128,632
▼ NIKKEI 225 (Japón)	39,803.09	-1.40%	-1.51%	3.46%	42.34%	713,110
▼ S&P / ASX 200 (Australia)	7,819.60	-0.35%	1.61%	3.60%	11.72%	30,414
▲ KOSPI (Corea del Sur)	2,755.11	2.79%	2.42%	5.14%	13.64%	9,279,944

\*Leyenda: Variación 1D: 1 Día; 5D: 5 Días; 1M: 1 Mes; YTD: Var. % a la fecha

Fuente: Refinitiv, Bloomberg

## Retorno Variable

### Estados Unidos (Acciones del SPX Index)

Más Subieron	Mon.	Precio	▲ %	Bolsa	Más Bajaron	Mon.	Precio	▼ %	Bolsa
NVIDIA CORP/d	USD	884.55	47.74%	NSQ	WALMART INC/d	USD	60.86	-62.62%	NYQ
CNSTLN ENRGY O/d	USD	168.84	42.25%	NSQ	CHARTER COMM O/d	USD	296.18	-21.78%	NSQ
DAVITA INC/d	USD	137.02	31.89%	NYQ	HGH WR NTWRK O/d	USD	0.0554	-21.55%	PNK
SIGNATURE BK O/d	USD	2.035	31.29%	PNK	SVB FINL GRP O/d	USD	0.08	-20.00%	PNK
RALPH LAUREN C/d	USD	182.99	31.14%	NYQ	WRN BR5 DS A O/d	USD	8.48	-19.54%	NSQ

Fuente: Refinitiv

### Europa (Acciones del STOXX EUROPE 600)

Más Subieron	Mon.	Precio	▲ %	Bolsa	Más Bajaron	Mon.	Precio	▼ %	Bolsa
AEDIFICA NV/d	EUR	52.5	0.96%	BRU	FASTIGHETS BAL/d	SEK	69.92	-2.18%	STO
BELLWAY/d	Gbp	2728	0.66%	LSE	HEXATRONIC/d	SEK	26.27	-2.12%	STO
ENCAVIS/d	EUR	16.88	0.45%	GER	AZA GN	AUD	0.17	0.00%	NSX
ORKLA A/d	NOK	76.1	0.42%	OSL	ANTERO MIDSTRE/d	USD	13.41	0.37%	NYQ
EXOR NV/d	EUR	101.95	0.39%	AEX	EXOR NV/d	EUR	101.95	0.39%	AEX

Fuente: Refinitiv

## Monedas

### Euro	Precio	1 D*	5 D*	1 M*	YTD*
Not Signed In	Not Signed In	# VALOR!	# VALOR!	# VALOR!	# VALOR!
▼ Yen	151.25	-0.05%	0.00%	0.46%	3.28%
▲ Yuan	7.227	0.00%	0.39%	0.47%	-0.18%
▲ Won Coreano	1349.95	0.01%	1.56%	1.51%	-1.54%
▼ Libra Esterlina	1.2635	-0.02%	-1.17%	0.56%	11.26%
▼ Dólar de Hong Kong	7.8237	0.00%	0.01%	0.07%	-0.32%
▲ Dólar Australiano	0.6533	0.00%	-0.79%	0.66%	1.60%

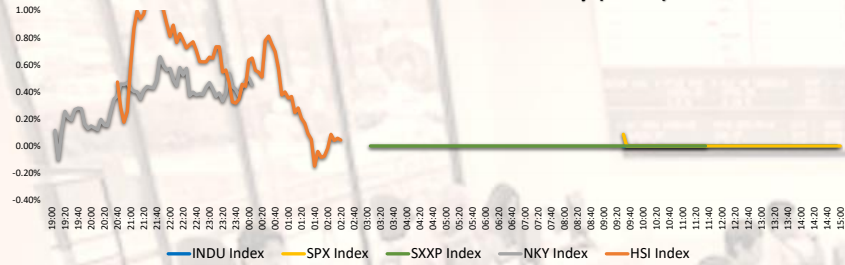
\*Leyenda: Variación 1D: 1 Día; 5D: 5 Días; 1M: 1 Mes; YTD: Var. % a la fecha

## Materias Primas

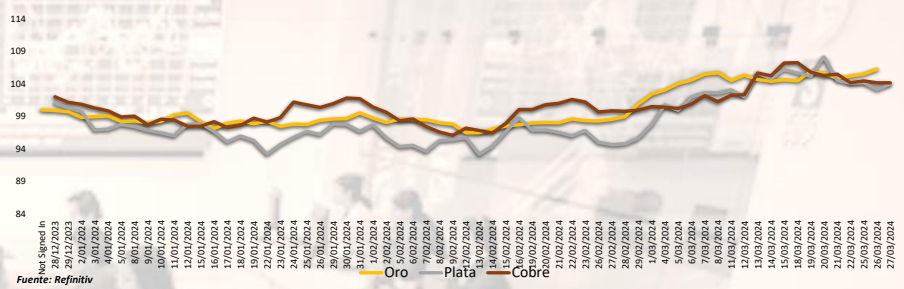
	Precio	1 D*	5 D*	1 M*	YTD*
Oro (US\$ Oz. T) (LME)	Not Signed In	# VALOR!	# VALOR!	# VALOR!	# VALOR!
Plata (US\$ Oz. T) (LME)	24.63	-0.55%	-3.85%	10.10%	17.25%
Cobre (US\$ TM) (LME)	#N/A N/A	# VALOR!	# VALOR!	# VALOR!	# VALOR!
Zinc (US\$ TM) (LME)	#N/A N/A	# VALOR!	# VALOR!	# VALOR!	# VALOR!
Petroleo WTI (US\$ Barril) (NYM)	83.71	0.65%	2.15%	7.35%	11.75%
Estaño (US\$ TM) (LME)	#N/A N/A	# VALOR!	# VALOR!	# VALOR!	# VALOR!
Plomo (US\$ TM) (LME)	#N/A N/A	# VALOR!	# VALOR!	# VALOR!	# VALOR!
Azúcar #11 (US\$ Libra) (NYB-ICE)	#N/A N/A	# VALOR!	# VALOR!	# VALOR!	# VALOR!
Cacao (US\$ TM) (NYB-ICE)	22.72	0.89%	3.51%	0.58%	32.87%
Café Arábica (US\$ TM) (NYB-ICE)	10120	3.62%	4.88%	89.48%	319.74%

\*Leyenda: Variación 1D: 1 Día; 5D: 5 Días; 1M: 1 Mes; YTD: Var. % a la fecha

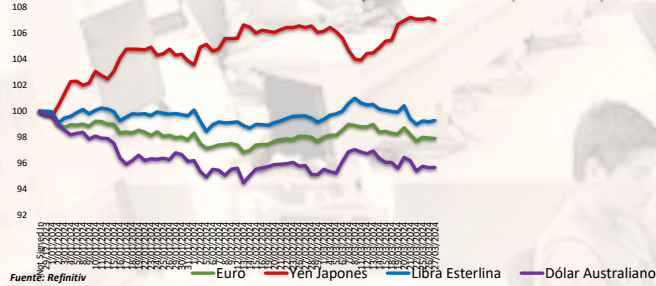
**Mercado Evolución Intraday (var %)**



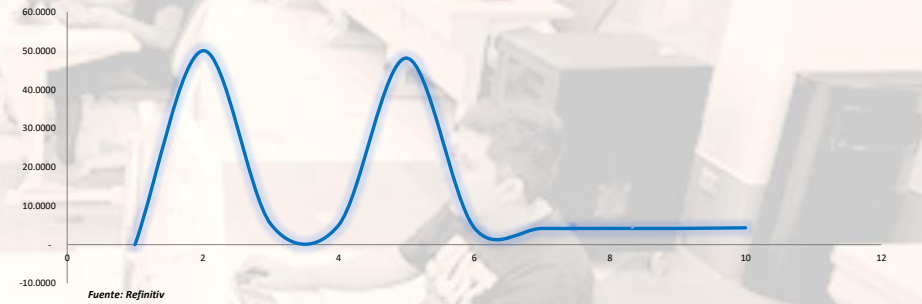
**Índices de Metales principales (3 meses)**



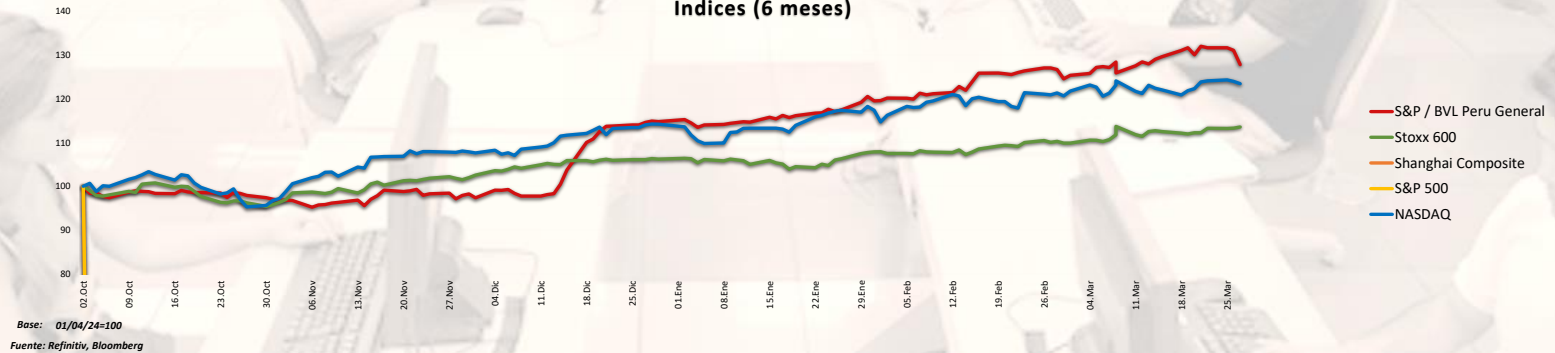
**Índices de Tipo de Cambio (3 meses)**



**Curva de Rendimiento Bonos Tesoro EEUU (%)**



**Índices (6 meses)**



Coordinador Laboratorio de Mercado de Capitales: MS Javier Penny Pestana  
Apoyo: Alfonso Ramirez, Luis Muedas, Leonardo Román y Kiara Gallo  
email: pulsobursatil@ulima.edu.pe

**RANKING ACCIONES LIMA**

Código	Moneda	Precio	1 D*	5 D*	1 M*	YTD*	Frecuencia	Volumen	Beta	Rentabilidad por Dividendos (%)	Precio-Beneficio	Capitalización Bursátil (M US\$)	Sector	Participación Índice
ALICORCLIM	US\$	6.30	-4.55%	-8.03%	-3.82%	-2.60%	5.00%	Not Signed In	Not Signed In	Not Signed In	Not Signed In	Not Signed In	Industrial	#VALOR!
BACKUS1LM	S/.	23.50	-2.08%	0.86%	1.08%	0.87%	90.00%	2,217	0.35	7.22	0.00	90,988	Industriales	-28.29%
BAP	US\$	168.05	-0.86%	-5.32%	-0.57%	23.88%	90.00%	190,052	1.15	4.00	8.71	61,766,617	Diversas	4.08%
BVN	S/.	1.70	0.00%	-2.30%	-1.16%	17.39%	85.00%	110,978	0.75	11.35	0.00	55,067	Bancos y Financieras	-10.69%
CASAGRCLIM	S/.	1.70	0.00%	-2.30%	-1.16%	17.39%	85.00%	110,978	0.75	11.35	0.00	55,067	Bancos y Financieras	-10.69%
BBVACI PELM	US\$	168.05	-0.86%	-5.32%	-0.57%	23.88%	90.00%	190,052	1.15	4.00	8.71	61,766,617	Diversas	4.08%
CORAREILM	S/.	1.11	-0.89%	-0.89%	6.73%	-18.82%	80.00%	63,574	0.83	1.81	0.00	9,738	Industriales	-31.80%
CPACK	US\$	5.99	-4.92%	-6.41%	15.41%	16.05%	90.00%	2,607	0.53	9.21	47.41	37,574	Industriales	-7.72%
CYBERDECLIM	US\$	39.30	-0.76%	-4.03%	0.77%	41.37%	85.00%	1,449	1.02	5.41	13.09	69,064	Mineras	10.73%
ENGFECCLIM	S/.	2.90	-5.21%	-5.21%	-4.54%	-33.59%	90.00%	69,328	0.62	10.50	5.52	3,324,926	Servicios Públicos	-50.65%
ENDISPECLIM	US\$	39.30	-0.76%	-4.03%	0.77%	41.37%	85.00%	1,449	1.02	5.41	13.09	69,064	Mineras	10.73%
FEBREYCLIM	S/.	2.90	-4.92%	-4.92%	0.35%	43.26%	90.00%	585,110	0.89	8.06	0.00	140,363	Diversas	17.75%
AENZACLIM	S/.	0.74	-2.63%	-7.50%	19.35%	-8.85%	65.00%	423	0.65	0.00	7.77	443,260	Diversas	-19.77%
IFS	US\$	23.90	-7.15%	-11.19%	-11.05%	1.70%	90.00%	15,526	1.14	4.58	7.07	5,860,928	Diversas	-12.03%
INRETCCLIM	US\$	33.90	-1.74%	-4.78%	-4.26%	5.38%	80.00%	1,800	0.65	0.00	14.07	14,296	Diversas	-21.67%
LUSURCLIM	S/.	16.00	0.00%	0.63%	1.27%	13.89%	85.00%	2,825	0.49	6.68	0.00	557	Servicios Públicos	-10.00%
MINSURILM	S/.	4.45	3.49%	-5.52%	5.70%	33.09%	90.00%	7,092	0.94	0.89	21.02	69,733	Mineras	-2.47%
SCCOX	US\$	104.32	2.17%	1.05%	25.73%	72.74%	90.00%	1,052,037	1.29	3.13	29.48	106,810,001	Mineras	9.37%
SIDERCLIM	S/.	1.45	0.00%	0.69%	12.40%	-3.19%	85.00%	870	0.66	13.37	0.00	7,896	Industriales	-31.37%
UNACEMCLIM	S/.	2.75	0.00%	0.00%	-0.08%	11.16%	10.00%	0	-0.02	4.16	0.00	NULL	Diversas	-3.69%
YOLCABCLIM	S/.	2.75	0.00%	0.00%	-0.08%	11.16%	10.00%	0	-0.02	4.16	0.00	NULL	Diversas	-3.69%
BROCALCLIM	S/.	1.70	0.00%	-2.30%	-1.16%	17.39%	85.00%	110,978	0.75	11.35	0.00	55,067	Bancos y Financieras	-10.69%
CORARECLIM	S/.	1.70	0.00%	-2.30%	-1.16%	17.39%	85.00%	110,978	0.75	11.35	0.00	55,067	Bancos y Financieras	-10.69%
ENGIECLIM	S/.	3.90	0.00%	-0.76%	-1.02%	-42.00%	90.00%	11,078	0.82	3.32	19.50	21,134	Servicios Públicos	-77.88%
GBVIACLIM	S/.	0.74	-2.63%	-7.50%	19.35%	-8.85%	65.00%	423	0.65	0.00	7.77	443,260	Diversas	-19.77%

Cantidad de Acciones: 25  
Fuente: Refinitiv

Subieron  
Bajaron  
Mantuvieron

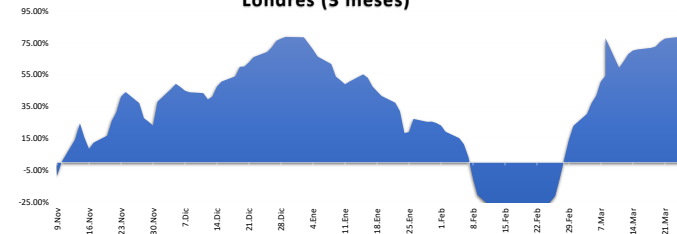
\*\* PER se utiliza en el mercado de valores y moneda original del instrumento  
\*Leyenda: Variación 1D: 1 Día; 5D: 5 Días; 1M: 1 Mes; YTD: Var. % a la fecha

**Índices Sectoriales**

	Cierre	1 D*	5 D*	1 M*	YTD*	Beta
S&P/BVL Consumer Index	1,266.72	-2.26%	-3.55%	-4.50%	2.69%	0.24
S&P/BVL Industrial Index	279.44	-3.67%	-6.17%	-3.80%	13.21%	0.20
S&P/BVL Financials Index	1,201.98	-1.24%	-4.77%	-5.10%	25.75%	1.42
S&P/BVL Construction Index	243.83	-2.92%	-7.09%	-3.15%	0.30%	0.18
S&P/BVL Public Services Index	1,034.46	-1.45%	-2.33%	-1.32%	33.62%	0.23
S&P/BVL Mining Index	662.73	0.24%	-1.82%	16.17%	67.76%	1.24
S&P/BVL Electric Utilities Index	1,009.89	-1.45%	-2.33%	-1.32%	33.62%	0.23

\*Leyenda: Variación 1D: 1 Día; 5D: 5 Días; 1M: 1 Mes; YTD: Var. % a la fecha  
Fuente: Refinitiv

**Correlación Rend. Índice Minero vs Índice de Metales de Londres (3 meses)**



Fuente: Refinitiv

**Rating Crédito Latinoamérica**

**CLASIFICACIONES DE RIESGO**

País	Moody/s	Fitch	S&P
Perú	Not Signed   BBB	BBB	BBB
México	Not Signed   BBB-	BBB	BBB
Venezuela	Not Signed   WD	NR	NR
Brazil	Not Signed   BB	BB	BB
Colombia	Not Signed   BB+	BB+	BB+
Chile	Not Signed   A-	A	A
Argentina	Not Signed   WD	CCC	CCC
Panamá	Not Signed   BB+	BBB	BBB

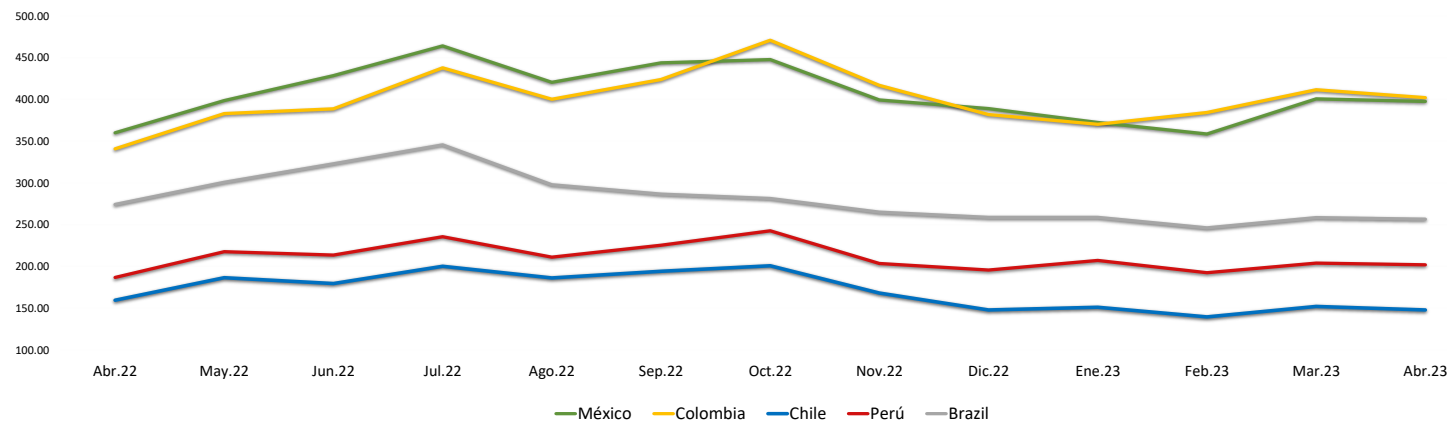
Fuente: Refinitiv, Bloomberg

**Leyenda**

	Moody/s	Fitch	S&P
Prime	Aaa	AAA	AAA
Alto Grado	Aa1	AA+	AA+
	Aa2	AA	AA
	Aa3	AA-	AA-
Grado Alto Medio	A1	A+	A+
	A2	A	A
	A3	A-	A-
Grado Bajo Medio	Baa1	BBB+	BBB+
	Baa2	BBB	BBB
	Baa3	BBB-	BBB-
Sin Grado de Inversión Especulativo	Ba1	BB+	BB+
	Ba2	BB	BB
	Ba3	BB-	BB-
Altamente Especulativo	B1	B+	B+
	B2	B	B
	B3	B-	B-
Riesgo Sustancial	Caa1	CCC+	CCC+
	Caa2	CCC	CCC
	Caa3	CCC-	CCC-
Extremadamente Especulativo	Ca	CC	CC
		C	
Poca esperanzas de Pago		RD	SD
Impago	C	DDD	D
		DD	
Sin Clasificar	WR		NR

Fuente: Refinitiv, Bloomberg

**Riesgo País Latinoamérica (pbs)**



	Abr.22	May.22	Jun.22	Jul.22	Ago.22	Sep.22	Oct.22	Nov.22	Dic.22	Ene.23	Feb.23	Mar.23	Abr.23
Perú	186.67	217.55	213.55	235.43	211.00	225.27	242.59	203.41	195.50	207.05	192.30	203.83	201.90
Brazil	274.06	300.64	322.82	345.48	297.70	286.56	281.30	264.90	258.64	258.64	246.10	258.35	256.55
Chile	159.44	186.32	179.32	200.10	186.09	194.05	200.69	167.97	147.82	150.95	139.45	152.00	147.75
Colombia	340.78	383.05	388.73	437.86	400.26	423.83	470.84	416.81	381.77	370.18	384.35	411.61	402.15
México	360.00	398.59	428.41	464.10	420.43	443.77	447.72	399.31	389.00	372.32	358.55	400.70	397.60

Fuente: BCRP