

LATINOAMERICA

Lima, 03 de Abril de 2024

Perú: El índice General de la BVL finalizó la sesión de hoy con un resultado positivo de +0.83%. El índice mantiene una tendencia positiva acumulada anual de +9.29% en moneda local y una tendencia acumulada positiva de +9.84% en moneda ajustada en dólares. Con respecto al S&P/BVL Perú SEL varió en -0.66% mientras que el S&P/BVL LIMA 25 en -0.22%. El spot PEN alcanzó S/.3.6866.

Titular: BVL cerró al alza tras comentarios de presidente de la FED sobre tasas de interés.

Chile: El índice IPSA culminó el día con un retorno negativo de -0.26%. Los sectores menos beneficiados de la jornada fueron Bienes de consumo básico (-0.85%) y Materiales (-0.79%). Las acciones con peor desempeño fueron ENEL CHILE (-2.49%) y PLAZA SA Y FILIALES (-1.77%).

Titular: Dólar cae más de \$20 y cierra con su mayor baja en cinco meses tras mensajes del Banco Central y fuerte alza del cobre.

Colombia: El índice COLCAP concluyó la sesión con un retorno positivo de +0.82%. Los sectores más beneficiados de la jornada fueron Productos de consumo no básico (+4.04%) y Energía (+1.92%). Las acciones con mejor desempeño fueron ORGANIZACION TERPEL (+4.04%) y BANCOLOMBIA (+2.11%).

Titular: Credifamilia logró colocación de bonos hipotecarios sociales por \$46.309 millones

México: El índice IPC cerró el día en terreno negativo de -0.14%. Los sectores menos beneficiados de la jornada fueron Bienes de consumo básico (+1.47%) y Bienes inmobiliarios (-1.05%). Las acciones con peor desempeño fueron GRUPO BIMBO (-3.58%) y FOMENTO ECONOMICO (-2.79%).

Titular: México regresa al top 25 de IED mundial... y ven llegada de más inversiones por 'reshoring'.

Brasil: El índice IBOVESPA cerró el día en terreno positivo de -0.18%. Los sectores menos beneficiados de la jornada fueron Productos de consumo no básico (-2.99%) y Materiales (-1.11%). Las acciones con peor desempeño fueron GRUPO DE MODA SOMA (-6.85%) y AREZZO INDUSTRIA E COMERCIO (-6.18%).

Titular: El tipo de cambio no debería ser un problema y la intervención no tiene nada que ver con el nivel del dólar, dice Campos Neto.

Renta Variable

Más Subieron	Bolsa	Mon.	Precio	▲ %
INDUSTRIAS PENOL	MEX	MXN	280.53	6.55%
GRUPO TELEV-CPO	MEX	MXN	10.91	5.21%
GRUPO MEXICO-B	MEX	MXN	102.30	3.17%
GRUPO AEROPORTUA	MEX	MXN	171.47	3.11%
PARQUE ARAUCO	SGO	CLP	1,490.10	2.77%

Fuente: Refinitiv

Más Bajaron	Bolsa	Mon.	Precio	▼ %
GRUPO BIMB MEX	MEX	MXN	74	-3.58%
FERREYCORP SAA	LMA	PEN	3	-2.83%
FOMENTO EC MEX	MEX	MXN	206	-2.79%
ENEL CHILE SA	SGO	CLP	57	-2.49%
BOLSA MEXIC MEX	MEX	MXN	36	-2.41%

Fuente: Refinitiv

Por Monto Negociado	Bolsa	Monto (US\$)
GRUPO F BANORT-O	MEX	78,891.94
WALMART DE MEXIC	MEX	49,728.86
FOMENTO ECON-UBD	MEX	49,464.59
CEMEX SAB-CPO	MEX	47,701.26
GRUPO MEXICO-B	MEX	43,045.99

Fuente: Refinitiv

Por Volumen	Bolsa	Volumen
ENEL CHILE SA	SGO	142,544,877.00
BANCO SANTANDER	SGO	71,189,726.00
CEMEX SAB-CPO	MEX	52,054,167.00
BANCO DE CHILE	SGO	42,075,090.00
ENEL AMERICAS SA	SGO	40,652,306.00

Fuente: Refinitiv

ETFs

	Mon.	Cierre	1 D	5 D	1 M	YTD	Bolsa
ISHARES MSCI ALL PERU CAPPED	USD	USD	USD	USD	USD	CAD	USD
ISHARES MSCI CHILE CAPPED	USD	27.20	2.37%	2.84%	6.33%	2.80%	BTQ
GLOBAL X MSCI COLOMBIA	USD	26.38	2.09%	5.23%	14.90%	29.70%	PCQ
ISHARES MSCI MEXICO CAPPED	USD	180.90	0.62%	1.12%	3.98%	32.84%	LSE
ISHARES MSCI EMERGING MARKETS	USD	41.31	0.07%	0.93%	2.74%	8.20%	PCQ
VANGUARD FTSE EMERGING MARKETS	CAD	34.29	-0.17%	1.00%	2.42%	9.52%	TOR
ISHARES CORE MSCI EMERGING MARKETS	USD	51.93	0.17%	1.03%	2.63%	10.72%	PCQ
ISHARES JP MORGAN EMERGING MARKETS BONDS	USD	89.15	0.21%	-1.03%	2.34%	5.69%	NMQ
MORGAN STANLEY EMERGING MARKETS DOMESTIC	USD	4.68	0.00%	-1.47%	-1.27%	9.86%	NYQ
ISHARES MSCI BRAZIL ETF	USD	32.09	0.25%	-1.29%	-4.75%	7.94%	PCQ

Fuente: Refinitiv

Principales índices

	Cierre	1 D	5 D	1 M	YTD	# VALORI
▼ IPSA (Chile)	6,616.76	-0.26%	0.29%	5.84%	26.50%	114,828
▼ IGPA (Chile)	33,476.07	-0.26%	0.31%	5.93%	18.24%	138,538
▲ COLSC (Colombia)	876.21	0.00%	2.82%	8.83%	-4.98%	2,968
▲ COLCAP (Colombia)	1,380.83	0.88%	3.61%	8.83%	7.96%	71,030
▲ S&P/BVL LIMA (Peru)	28,371.28	0.83%	0.02%	-0.03%	28.14%	141,937
▲ S&P/BVL SEL (Peru)	735.96	0.42%	-0.70%	-1.90%	25.79%	123,579
▼ S&P/BVL LIMA 25	35,340.88	-0.22%	-1.75%	-2.69%	15.64%	140,329
▼ IPC (México)	57,503.39	-0.14%	0.23%	0.85%	11.56%	444,268
▼ IBOVESPA (Brazil)	127,318.39	-0.18%	-0.3%	-2.09%	15.5%	705,747

*Leyenda: Variación 1D: 1 Día; 5D: 5 Días; 1M: 1 Mes; YTD; Var. % a la fecha
Fuente: Refinitiv, Bloomberg

Monedas

	Precio	1 D*	5 D*	1 M*	YTD*
Sol (PEN)	3.67	-0.02%	-1.07%	-3.02%	-4.09%
▼ Peso Chileno (CLP)	953.58	-0.10%	-2.53%	-1.48%	4.66%
▼ Peso Colombiano (COP)	3,813.22	0.05%	-1.24%	-2.67%	-22.75%
▲ Peso Mexicano (MXN)	16.53	-0.01%	0.05%	-2.97%	-14.51%
▼ Real Brasileiro (BRL)	5.04	0.02%	1.08%	2.12%	-6.66%

*Leyenda: Variación 1D: 1 Día; 5D: 5 Días; 1M: 1 Mes; YTD; Var. % a la fecha
Fuente: Refinitiv

Renta Fija

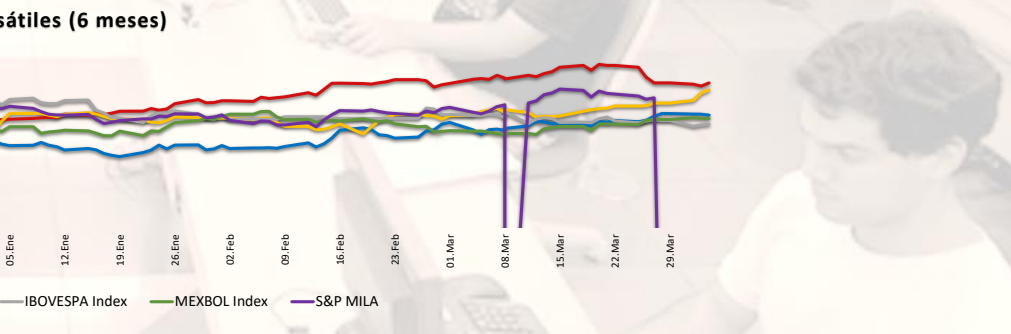
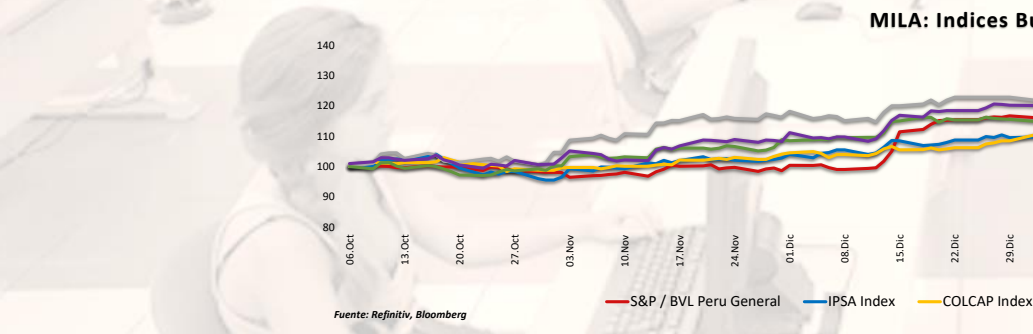
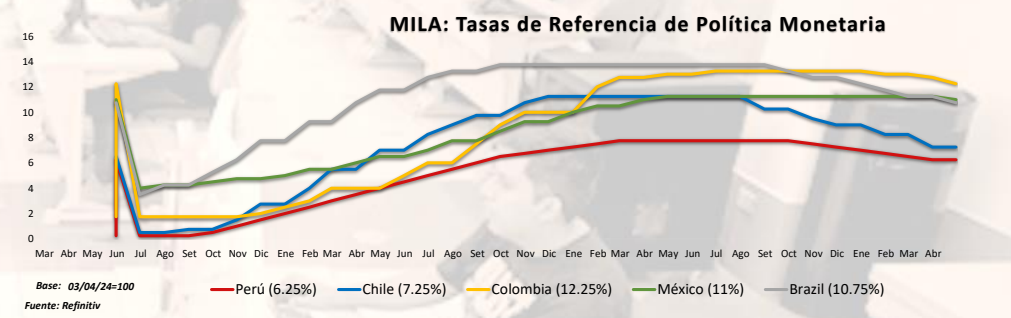
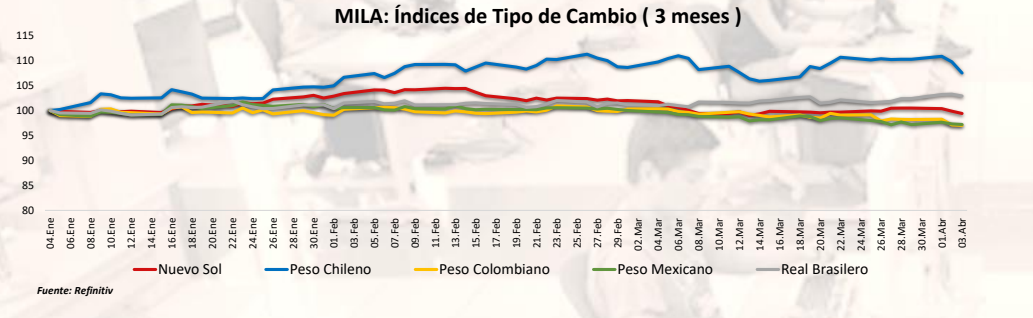
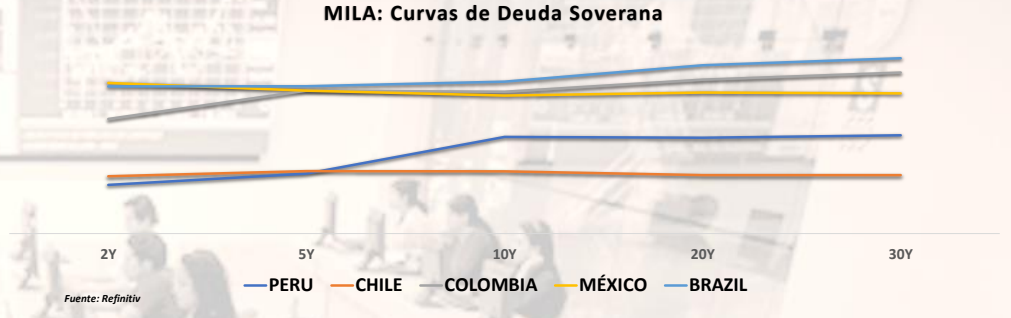
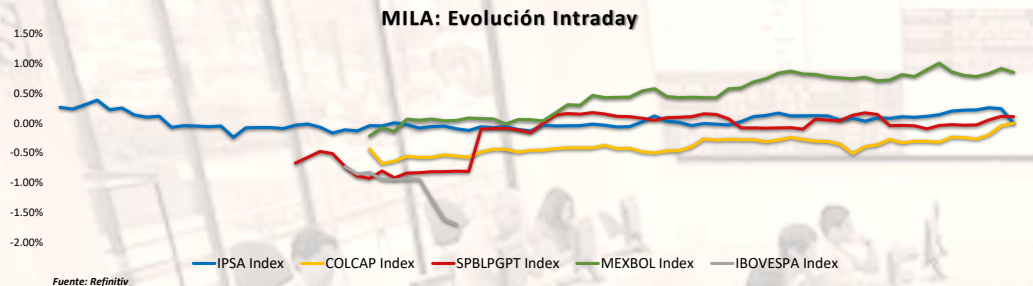
Instrumento	Moneda	Precio	Bid Yield (%)	Ask Yield (%)	Duración
PERU 7.35 07/21/25	USD	USD	USD	USD	USD
PERU 4.125 08/25/27	USD	4.92	97.55	477.4%	3.33
PERU 8.75 11/21/33	USD	5.60	124.14	545.3%	7.06
PERU 6.55 03/14/37	USD	5.56	108.59	551.2%	8.40
PERU 5.625 11/18/2050	USD	5.60	100.47	553.7%	14.07
CHILE 2.45 01/31/31	USD	4.79	86.04	476.1%	6.37
CHILE 3.125 01/21/26	USD	4.60	97.44	442.1%	1.93
CHILE 3.625 10/30/42	USD	5.47	79.19	535.2%	12.92
COLOM 11.85 03/09/28	USD	7.05	117.36	687.9%	3.34
COLOM 10.375 01/28/33	USD	7.45	119.09	702.9%	6.11
COLOM 7.375 09/18/37	USD	7.32	100.27	722.5%	8.65
COLOM 6.125 01/18/41	USD	7.45	87.53	731.5%	10.00
MEX 4 10/02/23	MXV	4.54	88.58	443.7%	7.13
MEX5.55 01/45	USD	6.17	93.02	609.6%	11.98

Fuente: Refinitiv

Coordinador Laboratorio de Mercado de Capitales: MS Javier Penny Pestana

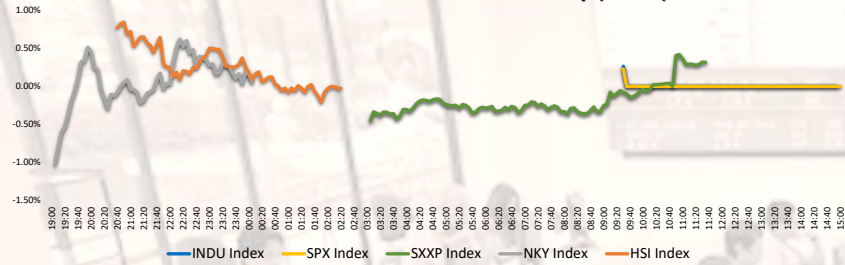
Apoyo: Alfonso Ramirez, Luis Muedas, Leonardo Román y Kiara Gallo

email: pulsohorsatil@ulima.edu.pe



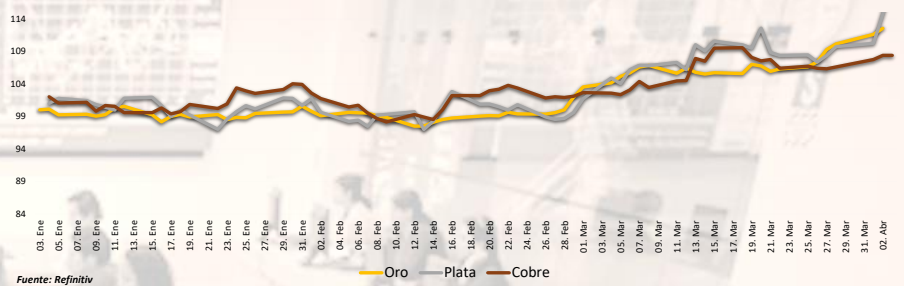
Coordinador Laboratorio de Mercado de Capitales: MS Javier Penny Pestana
Apoyo: Alfonso Ramírez, Luis Muedas, Leonardo Román y Kiara Gallo
email: pulsobursatil@ulima.edu.pe

Mercado Evolución Intraday (var %)



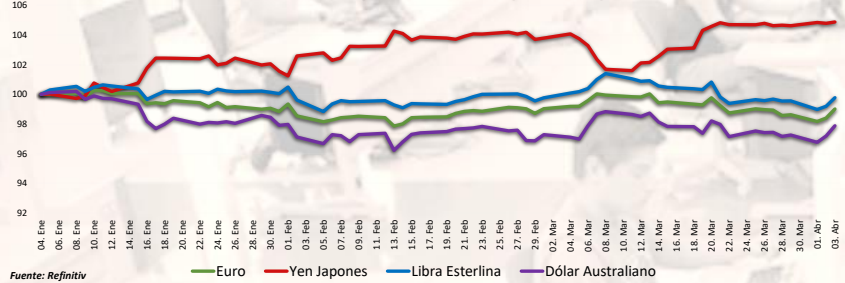
Fuente: Refinitiv, Bloomberg

Índices de Metales principales (3 meses)



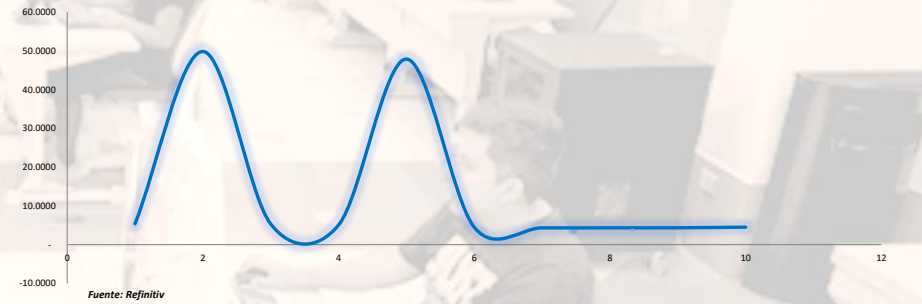
Fuente: Refinitiv

Índices de Tipo de Cambio (3 meses)

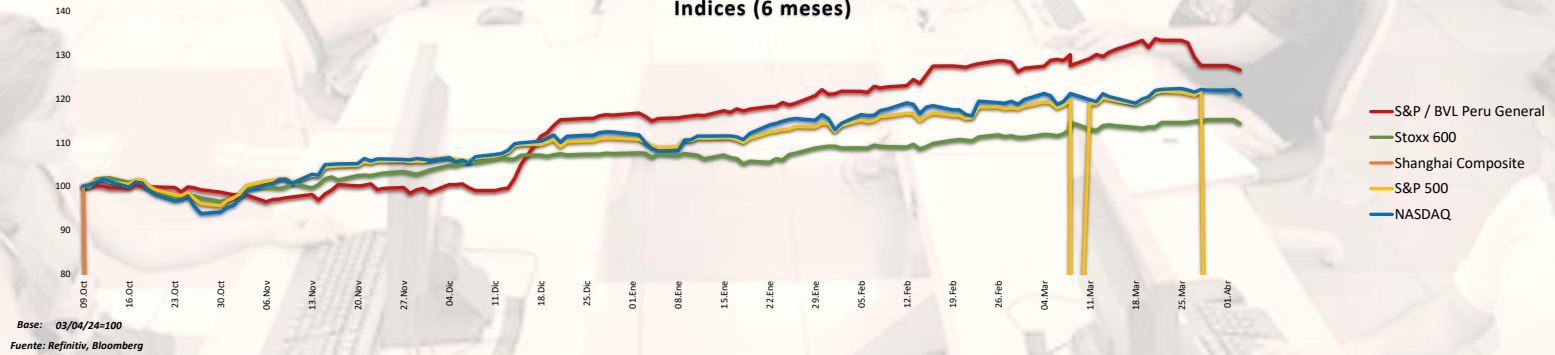


Fuente: Refinitiv

Curva de Rendimiento Bonos Tesoro EEUU (%)



Índices (6 meses)



Base: 03/04/24=100
Fuente: Refinitiv, Bloomberg

Coordinador Laboratorio de Mercado de Capitales: MS Javier Penny Pestana
Apoyo: Alfonso Ramirez, Luis Muedas, Leonardo Román y Kiara Gallo
email: pulsobursatil@ulima.edu.pe

RANKING ACCIONES LIMA

	Código	Moneda	Precio	1 D*	5 D*	1 M*	YTD*	Frecuencia	Volumen	Beta	Rentabilidad por Dividendos (%)	Precio-Beneficio	Capitalización Bursátil (M US\$)	Sector	Participación Índice
▼	ALICORCLIM	S/.	6.07	-0.49%	-8.03%	-6.62%	-6.16%	10.00%	36,124	0.61	4.56	10.15	48,533	Industrial	-23.78%
▼	BACKUS1LM	S/.	22.50	-2.17%	-6.25%	-6.25%	-3.42%	90.00%	10,705	0.36	7.22	0.00	11,310	Industriales	-27.92%
▲	BAP	US\$	170.00	0.00%	0.29%	1.02%	25.31%	90.00%	282,802	1.15	3.99	8.81	46,665,358	Diversas	1.36%
▼	BVN	S/.	1.65	-0.60%	-2.94%	-5.71%	13.93%	85.00%	56,373	0.76	11.62	0.00	931,576	Bancos y Financieras	-10.28%
▼	CASAGRCLIM	S/.	1.65	-0.60%	-2.94%	-5.71%	13.93%	85.00%	56,373	0.76	11.62	0.00	931,576	Bancos y Financieras	-10.28%
▲	BBVACIPELM	US\$	170.00	0.00%	0.29%	1.02%	25.31%	90.00%	282,802	1.15	3.99	8.81	46,665,358	Diversas	1.36%
▲	CORAREILM	S/.	1.10	0.00%	-1.79%	0.00%	-19.56%	80.00%	39,228	0.84	1.81	0.00	4	Industriales	-29.88%
▲	CPACK	US\$	5.68	0.00%	-9.84%	4.53%	10.04%	90.00%	13,035	0.56	9.76	44.95	8,301	Industriales	-15.08%
▲	CYBERECLIM	US\$	38.80	0.73%	-2.02%	0.26%	39.57%	85.00%	1,380	1.03	5.56	12.74	421,999	Mineras	7.12%
▲	ENGEFCLIM	S/.	2.99	-2.79%	-0.95%	-2.24%	-30.60%	90.00%	6,492	0.62	10.30	5.63	2,877	Servicios Públicos	-46.80%
▼	ENDISPCILM	US\$	38.80	0.73%	-2.02%	0.26%	39.57%	85.00%	1,380	1.03	5.56	12.74	421,999	Mineras	7.12%
▼	FEBREYCLIM	S/.	2.75	-2.83%	-9.84%	-7.41%	35.85%	90.00%	715,660	0.90	9.80	0.00	5,879,942	Diversas	14.37%
▼	AEZACLIM	S/.	0.70	0.00%	-7.89%	-7.89%	-13.78%	65.00%	0	0.66	0.00	7.16	802	Diversas	-15.61%
▼	IFS	US\$	23.86	-0.17%	-7.30%	-18.46%	1.53%	90.00%	218,063	1.12	4.18	7.06	7,525,487	Diversas	-17.33%
▼	INRETCILM	US\$	33.00	0.00%	-4.35%	-8.33%	2.58%	80.00%	24,436	0.66	2.51	13.46	14,253	Diversas	-20.86%
▲	LUSURCLIM	S/.	16.00	0.00%	0.00%	2.11%	13.89%	85.00%	0	0.49	8.16	0.00	921	Servicios Públicos	-10.00%
▲	MINSURILM	S/.	4.40	-2.22%	2.33%	4.76%	31.59%	90.00%	23,195	0.94	0.85	22.00	12,700	Mineras	0.50%
▲	SCOX	US\$	111.23	3.21%	8.94%	33.42%	84.19%	90.00%	807,902	1.31	2.97	30.90	181,743,503	Mineras	11.57%
▲	SIDERCLIM	S/.	1.42	-1.39%	-2.07%	3.65%	-5.19%	85.00%	30,680	0.68	13.46	0.00	5,671	Industriales	-19.26%
▲	UNACMCLIM	S/.	2.75	0.00%	0.00%	-0.08%	11.16%	10.00%	resolve some id	resolve some	4.72	resolve some id	NULL	Diversas	-3.69%
▲	VOICABCLIM	S/.	2.75	0.00%	0.00%	-0.08%	11.16%	10.00%	resolve some id	resolve some	4.72	resolve some id	NULL	Diversas	-3.69%
▲	BROCA1CLIM	S/.	1.65	-0.60%	-2.94%	-5.71%	13.93%	85.00%	56,373	0.76	11.62	0.00	931,576	Bancos y Financieras	-10.28%
▼	CORARECLIM	S/.	1.65	-0.60%	-2.94%	-5.71%	13.93%	85.00%	56,373	0.76	11.62	0.00	931,576	Bancos y Financieras	-10.28%
▼	ENGIECLIM	S/.	3.90	0.00%	0.00%	-1.27%	-42.00%	90.00%	0	0.83	2.19	19.50	396	Servicios Públicos	-77.86%
▲	GBVIACLIM	S/.	0.70	0.00%	-7.89%	-7.89%	-13.78%	65.00%	0	0.66	0.00	7.16	802	Diversas	-15.61%

Cantidad de Acciones: 25
Fuente: Refinitiv

Subieron
Bajaron
Mantuvieron

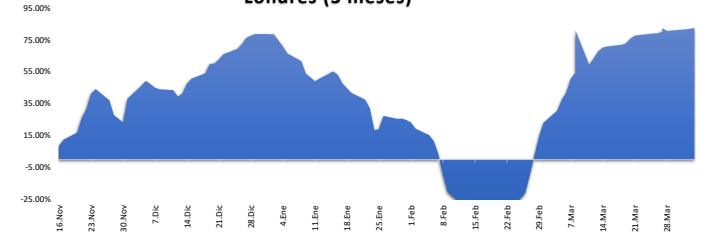
** PER se utiliza en el mercado de valores y moneda original del instrumento
* Leyenda: Variación 1D: 1 Día; 5D: 5 Días; 1M: 1 Mes; YTD: Var. % a la fecha

Índices Sectoriales

	Cierre	1 D*	5 D*	1 M*	YTD*	Beta
S&P/BVL Consumer Index	1,218.41	-0.82%	-7.99%	-8.27%	-1.22%	0.24
S&P/BVL Industrial Index	267.45	-1.75%	-10.19%	-9.19%	8.35%	0.20
S&P/BVL Financials Index	1,205.02	0.16%	-2.04%	-3.43%	26.06%	1.41
S&P/BVL Construction Index	234.52	-1.09%	-9.69%	-8.97%	-3.53%	0.19
S&P/BVL Public Services Index	1,041.61	-0.46%	-1.47%	-0.08%	34.55%	0.21
S&P/BVL Mining Index	692.87	2.59%	1.40%	22.99%	75.39%	1.24
S&P/BVL Electric Utilities Index	1,016.87	-0.46%	-1.47%	-0.08%	34.55%	0.21

* Leyenda: Variación 1D: 1 Día; 5D: 5 Días; 1M: 1 Mes; YTD: Var. % a la fecha
Fuente: Refinitiv

Correlación Rend. Índice Minero vs Índice de Metales de Londres (3 meses)



Rating Crédito Latinoamérica

CLASIFICACIONES DE RIESGO

País	Moody/s	Fitch	S&P
Perú	Unable to re	BBB	BBB
México	Unable to re	BBB-	BBB
Venezuela	Unable to re	WD	NR
Brazil	Unable to re	BB	BB
Colombia	Unable to re	BB+	BB+
Chile	Unable to re	A-	A
Argentina	Unable to re	WD	CCC
Panamá	Unable to re	BB+	BBB

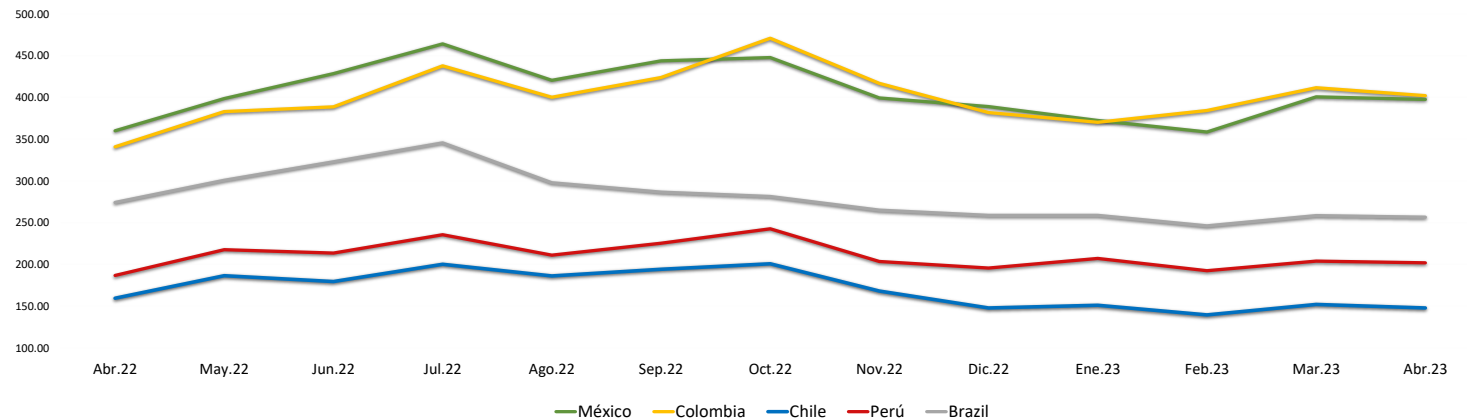
Fuente: Refinitiv, Bloomberg

Leyenda

	Moody/s	Fitch	S&P
Prima	Aaa	AAA	AAA
Alto Grado	Aa1	AA+	AA+
	Aa2	AA	AA
	Aa3	AA-	AA-
Grado Alto Medio	A1	A+	A+
	A2	A	A
	A3	A-	A-
Grado Bajo Medio	Baa1	BBB+	BBB+
	Baa2	BBB	BBB
	Baa3	BBB-	BBB-
Sin Grado de Inversión Especulativo	Ba1	BB+	BB+
	Ba2	BB	BB
	Ba3	BB-	BB-
Altamente Especulativo	B1	B+	B+
	B2	B	B
	B3	B-	B-
Riesgo Sustancial	Caa1	CCC+	CCC+
	Caa2	CCC	CCC
	Caa3	CCC-	CCC-
Extremadamente Especulativo	Ca	CC	CC
		C	C
Poca esperanzas de Pago		RD	SD
Impago	C	DDD	D
		DD	D
Sin Clasificar	WR	D	NR

Fuente: Refinitiv, Bloomberg

Riesgo País Latinoamérica (pbs)



	Abr.22	May.22	Jun.22	Jul.22	Ago.22	Sep.22	Oct.22	Nov.22	Dic.22	Ene.23	Feb.23	Mar.23	Abr.23
Perú	186.67	217.55	213.55	235.43	211.00	225.27	242.59	203.41	195.50	207.05	192.30	203.83	201.90
Brazil	274.06	300.64	322.82	345.48	297.70	286.56	281.30	264.90	258.64	258.64	246.10	258.35	256.55
Chile	159.44	186.32	179.32	200.10	186.09	194.05	200.69	167.97	147.82	150.95	139.45	152.00	147.75
Colombia	340.78	383.05	388.73	437.86	400.26	423.83	470.84	416.81	381.77	370.18	384.35	411.61	402.15
México	360.00	398.59	428.41	464.10	420.43	443.77	447.72	399.31	389.00	372.32	358.55	400.70	397.60

Fuente: BCRP

Coordinador Laboratorio de Mercado de Capitales: MS Javier Penny Pestana
Apoyo: Alfonso Ramirez, Luis Muedas, Leonardo Román y Kiara Gallo
email: pulsoBursatil@ulima.edu.pe