

## LATINOAMERICA

Lima, 04 de Abril de 2024

Perú: El índice General de la BVL finalizó la sesión de hoy con un resultado negativo de -0.72%. El índice mantiene una tendencia positiva acumulada anual de +8.50% en moneda local y una tendencia acumulada positiva de +9.08% en moneda ajustada en dólares. Con respecto al S&P/BVL Perú SEL varió en -1.72% mientras que el S&P/BVL LIMA 25 en -1.55%. El spot PEN alcanzó S/3.6719. Titular: Retiro de la CTS: Maurate cauteloso con propuesta del Congreso.

Chile: El índice IPSA culminó el día con un retorno negativo de -0.42%. Los sectores más perjudicados de la jornada fueron Materiales (-1.31%) y Productos de consumo no básico (-1.29%). Las acciones con el peor desempeño fueron Sociedad Química y Minera de C (-2.78%) y Banco de Crédito e Inversiones (-2.76%). Titular: Los otros mensajes del Banco Central en inflación y mercado laboral.

Colombia: El índice COLCAP concluyó la sesión con un retorno positivo de +1.74%. Los sectores más beneficiados de la jornada fueron Finanzas (+2.97%) y Servicios públicos (+1.46%). Las acciones con mejor desempeño fueron Corporación Financiera Colombi (+6.26%) y Corporación Financiera Colombi (+4.99%). Titular: Durante el 2023 se hicieron 15.308 millones de operaciones financieras.

México: El índice IPC cerró el día en terreno positivo de +0.66%. Los sectores más beneficiados de la jornada fueron Industrial (+2.48%) y Finanzas (+1.69%). Las acciones con mejor desempeño fueron Industrias Peñoles SAB de CV (+4.11%) y Alfa SAB de CV (+3.66%). Titular: Recorte a tasa puede ser prematuro y poner en entredicho la credibilidad del Banxico: Irene Espinosa.

Brasil: El índice IBOVESPA cerró el día en terreno positivo de +0.09%. Los sectores más beneficiados de la jornada fueron Servicios de comunicación (+2.04%) y Salud (+1.74%). Las acciones con mejor desempeño fueron Magazine Luiza SA (+4.73%) y Alpargatas SA (+3.84%). Titular: Los dividendos adicionales de Petrobras reportarán R\$12 mil millones al gobierno, estima Fazenda.

### Renta Variable

Más Subieron	Bolsa	Mon.	Precio	▲ %
INDUSTRIAS PENOL	MEX	MXN	280.53	6.55%
GRUPO TELEV-CPO	MEX	MXN	10.91	5.21%
GRUPO MEXICO-B	MEX	MXN	102.30	3.17%
GRUPO AEROPORTUA	MEX	MXN	171.47	3.11%
PARQUE ARAUCO	SGO	CLP	1,490.10	2.77%

Fuente: Refinitiv

Más Bajaron	Bolsa	Mon.	Precio	▼ %
GRUPO BIME MEX	MEX	MXN	74	-3.58%
FERREYCORP SAA	LMA	PEN	3	-2.83%
FOMENTO EC MEX	MEX	MXN	206	-2.79%
ENEL CHILE SA	SGO	CLP	57	-2.49%
BOLSA MEXIC MEX	MEX	MXN	36	-2.41%

Fuente: Refinitiv

Por Monto Negociado	Bolsa	Monto (US\$)
GRUPO F BANORT-O	MEX	78,891.94
WALMART DE MEXIC	MEX	49,728.86
FOMENTO ECON-UBD	MEX	49,464.59
CEMEX SAB-CPO	MEX	47,701.26
GRUPO MEXICO-B	MEX	43,045.99

Fuente: Refinitiv

Por Volumen	Bolsa	Volumen
ENEL CHILE SA	SGO	142,544,877.00
BANCO SANTANDER	SGO	71,189,726.00
CEMEX SAB-CPO	MEX	52,054,167.00
BANCO DE CHILE	SGO	42,075,090.00
ENEL AMERICAS SA	SGO	40,652,306.00

Fuente: Refinitiv

### ETFs

	Mon.	Cierre	1 D	5 D	1 M	YTD	Bolsa
ISHARES MSCI ALL PERU CAPPED	USD	USD	USD	USD	USD	CAD	USD
ISHARES MSCI CHILE CAPPED	USD	27.20	2.37%	2.84%	6.33%	2.80%	BTQ
GLOBAL X MSCI COLOMBIA	USD	26.38	2.09%	5.23%	14.90%	29.70%	PCQ
ISHARES MSCI MEXICO CAPPED	USD	180.90	0.62%	1.12%	3.98%	32.84%	LSE
ISHARES MSCI EMERGING MARKETS	USD	41.31	0.07%	0.93%	2.74%	8.20%	PCQ
VANGUARD FTSE EMERGING MARKETS	CAD	34.29	-0.17%	1.00%	2.42%	9.52%	TOR
ISHARES CORE MSCI EMERGING MARKETS	USD	51.93	0.17%	1.03%	2.63%	10.72%	PCQ
ISHARES JP MORGAN EMERGING MARKETS BONDS	USD	89.15	0.21%	-1.03%	2.34%	5.69%	NMQ
MORGAN STANLEY EMERGING MARKETS DOMESTIC	USD	4.68	0.00%	-1.47%	-1.27%	9.86%	NYQ
ISHARES MSCI BRAZIL ETF	USD	32.09	0.25%	-1.29%	-4.75%	7.94%	PCQ

Fuente: Refinitiv

### Principales índices

	Cierre	1 D	5 D	1 M	YTD	# VALORI
IPSA (Chile)	Retrieving...	# VALORI	#####	# VALORI	# VALORI	116,920
IGPA (Chile)	33,476.07	-0.26%	0.31%	5.93%	18.24%	141,115
COLSC (Colombia)	876.21	0.00%	2.82%	8.83%	-4.98%	2,965
COLCAP (Colombia)	1,380.83	0.88%	3.61%	8.83%	7.96%	72,063
S&P/BVL LIMA (Peru)	28,371.28	0.83%	0.02%	-0.03%	28.14%	144,650
S&P/BVL SEL (Peru)	735.96	0.42%	-0.70%	-1.90%	25.79%	126,524
S&P/BVL LIMA 25	35,340.88	-0.22%	-1.75%	-2.69%	15.64%	143,035
IPC (México)	57,503.39	-0.14%	0.23%	0.85%	11.56%	444,377
IBOVESPA (Brazil)	127,427.53	0.09%	-0.5%	-2.16%	16.2%	706,541

\*Leyenda: Variación 1D: 1 Día; 5D: 5 Días; 1M: 1 Mes; YTD: Var. % a la fecha  
Fuente: Refinitiv, Bloomberg

### Monedas

	Precio	1 D*	5 D*	1 M*	YTD*
Sol (PEN)	Retrieving...	#####	# VALORI	# VALORI	# VALORI
Peso Chileno (CLP)	953.58	-0.10%	-2.53%	-1.48%	4.66%
Peso Colombiano (COP)	3,813.22	0.05%	-1.24%	-2.67%	-22.75%
Peso Mexicano (MXN)	16.53	-0.01%	0.05%	-2.97%	-14.51%
Real Brasileiro (BRL)	5.04	0.02%	1.08%	2.12%	-6.66%

\*Leyenda: Variación 1D: 1 Día; 5D: 5 Días; 1M: 1 Mes; YTD: Var. % a la fecha  
Fuente: Refinitiv

### Renta Fija

Instrumento	Moneda	Precio	Bid Yield (%)	Ask Yield (%)	Duración
PERU 7.35 07/21/25	USD	USD	USD	USD	USD
PERU 4.125 08/25/27	USD	4.92	97.55	477.4%	3.33
PERU 8.75 11/21/33	USD	5.60	124.14	545.3%	7.06
PERU 6.55 03/14/37	USD	5.56	108.59	551.2%	8.40
PERU 5.625 11/18/2050	USD	5.60	100.47	553.7%	14.07
CHILE 2.45 01/31/31	USD	4.79	86.04	476.1%	6.37
CHILE 3.125 01/21/26	USD	4.60	97.44	442.1%	1.93
CHILE 3.625 10/30/42	USD	5.47	79.19	535.2%	12.92
COLOM 11.85 03/09/28	USD	7.05	117.36	687.9%	3.34
COLOM 10.375 01/28/33	USD	7.45	119.09	702.9%	6.11
COLOM 7.375 09/18/37	USD	7.32	100.27	722.5%	8.65
COLOM 6.125 01/18/41	USD	7.45	87.53	731.5%	10.00
MEX 4 10/02/23	MXV	4.54	88.58	443.7%	7.13
MEX5.55 01/45	USD	6.17	93.02	609.6%	11.98

Fuente: Refinitiv

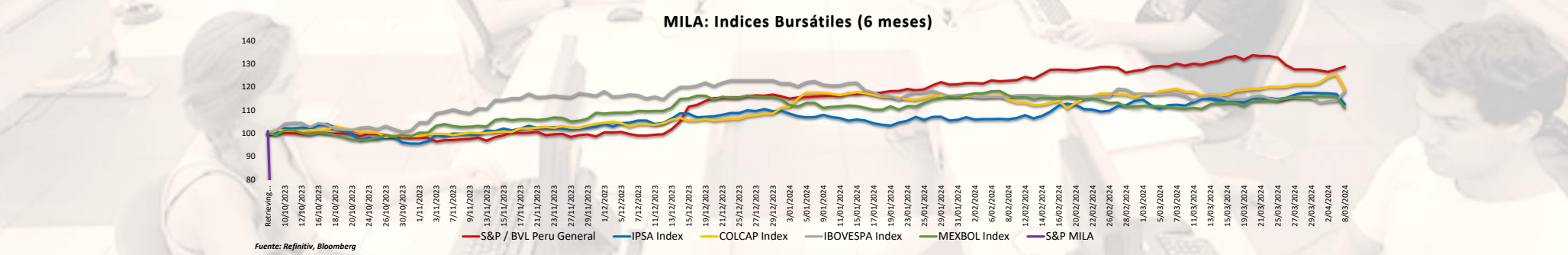
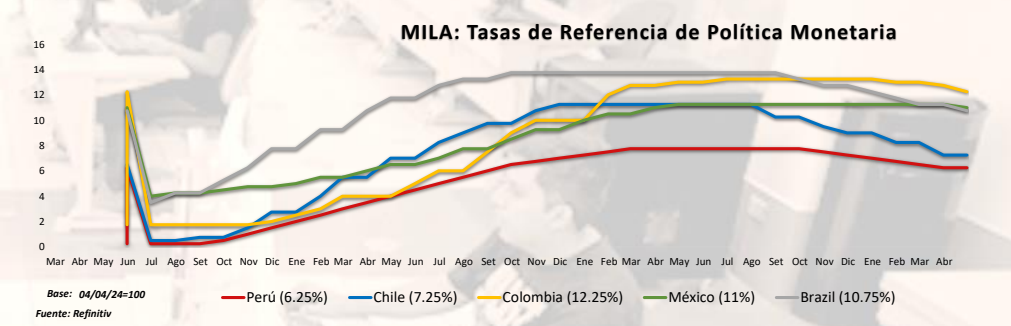
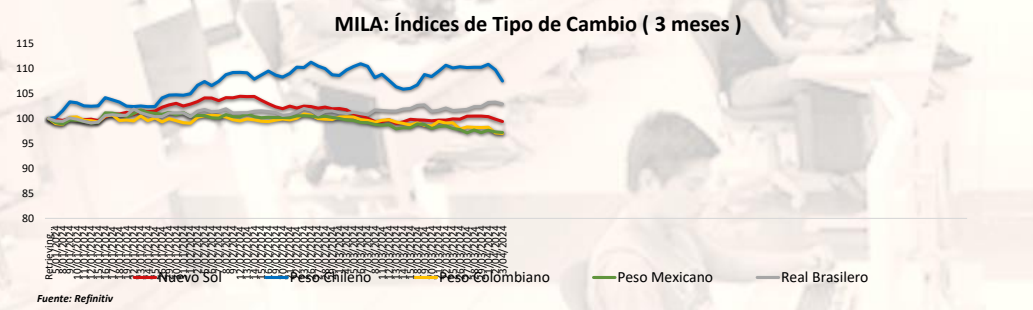
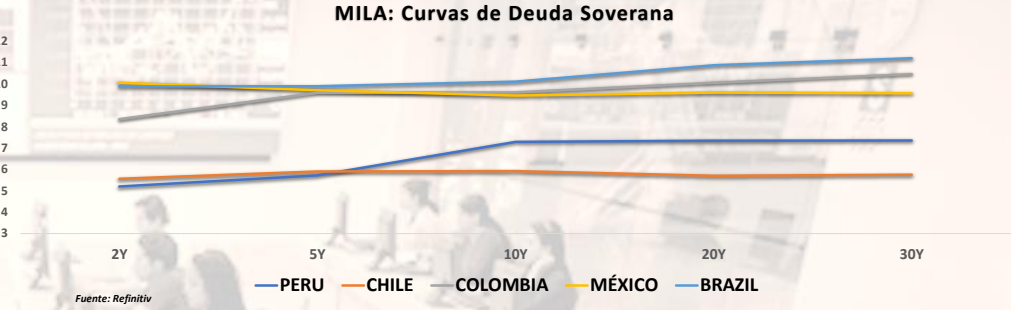
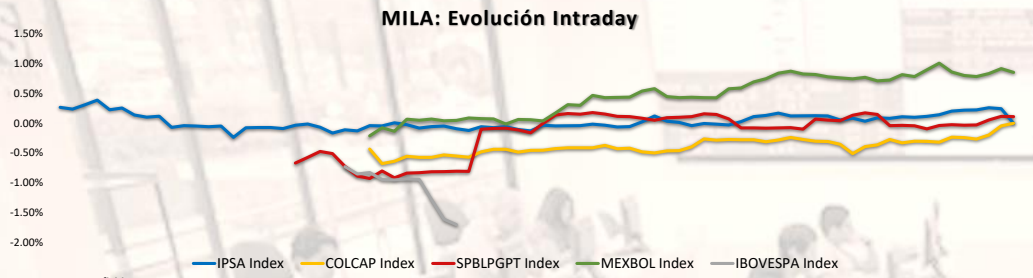
Coordinador Laboratorio de Mercado de Capitales: MS Javier Penny Pestana

Apoyo: Alfonso Ramirez, Luis Muedas, Leonardo Román y Kiara Gallo

email: pulsobursatil@ulima.edu.pe

# PULSO BURSÁTIL

Facultad de Ciencias Empresariales y Económicas  
Carrera de Economía  
Laboratorio de Mercado de Capitales



Coordinador Laboratorio de Mercado de Capitales: MS Javier Penny Pestana  
Apoyo: Alfonso Ramírez, Luis Muedas, Leonardo Román y Kiara Gallo  
email: pulsobursatil@ulima.edu.pe

El contenido del presente documento es únicamente informativo. Los datos y opiniones expresados no deben ser interpretados como recomendaciones para la toma de decisiones futuras. Bajo ninguna circunstancia, el Laboratorio de Mercado de Capitales de la Universidad de Lima se hará responsable por el uso de lo expresado en este documento.

## MUNDO

### Estados Unidos:

El mercado estadounidense cerró con resultados negativos. El índice DOW JONES cerró con resultados negativos, lo que representó la caída diaria más pronunciada desde marzo del 2023. Estos resultados se deben al temor que las tensiones geopolíticas entre Israel e Irán se intensifique, además la caída estuvo influenciada por los comentarios agresivos de la Fed, previos al informe de empleo mensual. El índice S&P 500 también terminó con pérdidas. En general, todos los sectores terminaron en terreno negativo, aunque los que tuvieron más impacto fueron el sector tecnológico y el sanitario. La caída del índice ocurrió en un contexto donde persistía la cautela sobre los comentarios de la Fed respecto a las perspectivas de cortes de tipos de interés, lo que influyó en el sentimiento del mercado. Por último, el índice NASDAQ terminó de igual manera con rendimientos negativos, con notables caídas de importantes representantes como Apple, Amazon, Microsoft y Meta. Esta última, a pesar de los pronósticos optimistas de Jefferies que elevaron su precio objetivo, retrocedió desde su máximo histórico. Jefferies sugirió que Meta podría capturar alrededor del 50% del aumento en gastos publicitarios de la industria en 2024, con un posible crecimiento del 20% en sus ingresos publicitarios respaldado por inteligencia artificial generativa. Así, DOW JONES -1.36%, S&P 500 -1.23% y NASDAQ -1.40% terminaron la jornada con resultados negativos.

### Europa:

Los principales índices europeos terminaron la sesión con rendimientos mayormente positivos. El índice paneuropeo STOXX 600 cerró ligeramente al alza el jueves, favorecido por una sesión positiva en Wall Street y la perspectiva de un recorte de tasas por parte de la Fed en junio. Las acciones de consumo discrecional lideraron las ganancias, impulsadas por los fabricantes de automóviles alemanes. Los bancos también tuvieron un buen desempeño, mientras que las mineras industriales registraron fuertes ganancias en Londres. El mercado inglés, reflejado en el FTSE 100, cerró con resultados positivos, donde las acciones bancarias experimentaron un sólido aumento de más del 1.5%, con ganancias destacadas de Lloyds Banking (3%), Natwest (2.7%), Barclays (2.4%) y HSBC Holdings (1.5%). Los mineros de metales industriales también tuvieron un buen desempeño, con un aumento de más del 1%, impulsado por un incremento de más del 3% en Antofagasta y Anglo American debido a un aumento en los precios del cobre a máximos de 14 meses. Del mismo modo el mercado alemán, reflejado en el índice DAX, cerró con ganancias. Los datos laborales débiles en EE.UU. aumentaron las expectativas de recortes de tasas. Compugroup subió un 7.7% tras una mejora en su calificación por parte de Morgan Stanley. El mercado francés, cerró la sesión a la baja, Carrefour cayó un 2.82%, seguido por EssilorLuxottica y Vinci. El PMI compuesto francés se revisó ligeramente al alza a 48.3. De este modo, FTSE 100 +0.48%; CAC 40 -0.02%; DAX +0.19%; STOXX 600 +0.18% terminaron en niveles mayormente positivos.

### Asia:

Los principales índices asiáticos cerraron con rendimientos mixtos. El mercado chino acabó con rendimientos negativos por segunda vez consecutiva, debido a datos sólidos sobre empleo en EE. UU. que disminuyeron las expectativas de un recorte de tasas de interés. Además, un terremoto en Taiwán generó preocupaciones en la industria de fabricación de chips. Por otro lado, en el mercado de Hong Kong, el índice Hang Seng terminó con pérdidas, revertiendo las ganancias de las dos sesiones anteriores debido a pérdidas generalizadas en todos los sectores. El índice cayó desde un máximo de casi 3 semanas, debido a una notable caída en los futuros de EE. UU. después de una sesión débil en Wall Street el martes, ya que los rendimientos del Tesoro siguieron aumentando, especulando que la Fed podría optar por menos recortes de tasas este año. El mercado sudcoreano terminó con resultados positivos, el mercado se recuperó tras comentarios optimistas de la Reserva Federal. Powell indicó que la Fed necesitará más seguridad sobre la inflación antes de reducir las tasas. En noticias económicas, las ventas de vehículos importados en Corea del Sur aumentaron un 6% en marzo, según KAIDA. El mercado japonés cerró al alza, el mercado recuperó parte de las pérdidas de principios de semana, con la mayoría de los sectores participando en el rebote. El sentimiento mejoró tras la estabilización de las acciones estadounidenses durante la noche, luego de una fuerte caída, mientras los inversores asimilaban los comentarios recientes de la Reserva Federal. El mercado australiano terminó al alza, el mercado se recuperó, con acciones tecnológicas y bancarias liderando el rebote. Las acciones estadounidenses se estabilizaron después de una fuerte caída, mientras los inversores digerían los comentarios de la Reserva Federal. A nivel nacional, el sector privado de Australia experimentó su mayor expansión en casi dos años en marzo, impulsado por un sólido crecimiento en servicios. De esta forma, NIKKEI +0.81%; HANG SENG -1.22%; CSI 300 -0.36%; S&P/ASX 200 +0.45%; KOSPI +1.29%, SHANGHAI COMPOSITE -0.18% terminaron con rendimientos mixtos.

## ETFs

	Mon.	Cierre	1 D	5 D	1 M	YTD	Bolsa
SPDR S&P 500 ETF TRUST	USD	513.07	-1.22%	-1.91%	1.10%	# VALOR!	PCQ
ISHARES MSCI EMERGING MARKETS ETF	USD	41.16	-0.36%	0.19%	1.33%	# VALOR!	PCQ
ISHARES IBOXX \$ HIGH YIELD CORPORATE BOND ETF	USD	76.89	-0.08%	-1.08%	-0.53%	# VALOR!	PCQ
FINANCIAL SELECT SECTOR SPDR FUND	USD	41.18	-1.13%	-2.23%	2.69%	# VALOR!	PCQ
VANECK GOLD MINERS ETF	USD	32.78	-1.09%	3.67%	25.31%	# VALOR!	PCQ
ISHARES RUSSELL 2000 ETF	USD	203.77	-1.00%	-3.11%	2.17%	# VALOR!	PCQ
SPDR GOLD SHARES	USD	211.52	-0.57%	2.82%	12.77%	# VALOR!	PCQ
ISHARES 20+ YEAR TREASURY BOND ETF	USD	92.68	0.72%	-2.05%	0.05%	# VALOR!	PCQ
INVESCO QQQ TRUST SERIES 1	USD	435.34	-1.53%	-1.95%	-0.62%	# VALOR!	NMQ
ISHARES BIOTECHNOLOGY ETF	USD	131.63	-1.42%	-4.07%	-4.04%	# VALOR!	NMQ
ENERGY SELECT SECTOR SPDR FUND	USD	97.04	-0.06%	2.79%	12.15%	# VALOR!	PCQ
PROSHARES ULTRA VIX ST FUTURES ETF	USD	7.01	6.37%	10.92%	-6.03%	# VALOR!	BQ
UNITED STATES OIL ETF	USD	82.27	1.26%	4.50%	11.78%	# VALOR!	PCQ
ISHARES MSCI BRAZIL ETF	USD	32.09	0.00%	-1.02%	-4.18%	# VALOR!	PCQ
SPDR S&P OIL & GAS EXP & PRODUCTION ETF	USD	159.14	0.03%	2.72%	14.13%	# VALOR!	PCQ
UTILITIES SELECT SECTOR SPDR FUND	USD	64.97	-0.20%	-1.04%	5.61%	# VALOR!	PCQ
ISHARES US REAL ESTATE ETF	USD	86.81	-0.71%	-3.44%	-0.97%	# VALOR!	PCQ
SPDR S&P BIOTECH ETF	USD	89.49	-1.70%	-5.69%	-4.95%	# VALOR!	PCQ
ISHARES IBOXX \$ INVESTMENT GRADE CORP BOND ETF	USD	107.50	0.11%	-1.30%	-0.22%	# VALOR!	PCQ
ISHARES JP MORGAN USD EMERGING MARKETS BOND ETF	USD	89.11	-0.04%	-0.62%	1.65%	# VALOR!	NMQ
REAL ESTATE SELECT SECT SPDR FUND	USD	38.13	-0.78%	-3.54%	-1.40%	# VALOR!	PCQ
ISHARES CHINA LARGE-CAP ETF	USD	24.32	-0.53%	1.04%	1.54%	# VALOR!	PCQ
CONSUMER STAPLES SPDR FUND	USD	74.21	-0.43%	-2.82%	-0.46%	# VALOR!	PCQ
VANECK JUNIOR GOLD MINERS ETF	USD	40.50	-1.46%	4.54%	27.56%	# VALOR!	PCQ
SPDR BLOOMBERG HIGH YIELD BOND ETF	USD	93.96	-0.14%	-1.30%	-0.73%	# VALOR!	PCQ
VANGUARD REAL ESTATE INDEX FUND ETF	USD	83.51	-0.64%	-3.43%	-1.58%	# VALOR!	PCQ
DIREXION DAILY GOLD MINERS INDEX BULL 2X SHARES	USD	36.81	-2.28%	7.16%	52.93%	# VALOR!	PCQ
PROSHARES ULTRASHORT 20+ YEAR TREASURY	USD	34.18	-1.36%	3.70%	-1.36%	# VALOR!	PCQ
ISHARES MSCI EAFE ETF	USD	78.72	-0.86%	-1.43%	1.84%	# VALOR!	PCQ
ISHARES PREFERRED AND INCOME SECURITIES ETF	USD	32.08	0.25%	-0.47%	0.50%	# VALOR!	NMQ
WISDOMTREE JAPAN HEDGED EQUITY ETF	USD	106.59	-1.05%	-1.76%	3.37%	# VALOR!	PCQ
GRAYSCALE BITCOIN TRUST (BTC)	USD	61.04	4.09%	-3.37%	31.44%	# VALOR!	PCQ

Fuente: Refinitiv

## Principales índices

	Cierre	1 D	5 D	1 M	YTD	Cap. Burs. (US\$ Mill.)
▼ Dow Jones (EEUU)	38,596.98	-1.35%	-3.04%	-1.21%	15.06%	# VALOR!
▼ Standard & Poor's 500 (EEUU)	5,147.21	-1.23%	-2.04%	1.18%	30.42%	# VALOR!
### NASDAQ Composite (EEUU)	Retrieving...	# VALOR!	# VALOR!	# VALOR!	# VALOR!	# VALOR!
▲ Stoxx EUROPE 600 (Europa)	510.02	6.90%	-0.34%	3.86%	18.56%	761,953,604
▲ DAX (Alemania)	18,367.72	59846.87%	-0.59%	7.30%	29.04%	3,403
▲ FTSE 100 (Reino Unido)	7,937.44	3.63%	0.07%	3.59%	7.97%	720
▲ CAC 40 (Francia)	8,153.23	1.56%	-0.63%	4.37%	23.40%	3,032,830
▲ IBEX 35 (España)	11,032.30	7.05%	-0.71%	9.15%	36.18%	1,255,560
▼ MSCI AC Asia Pacific Index	536.80	-0.10%	0.54%	2.57%	7.47%	# VALOR!
▲ HANG SENG (Hong kong)	16,725.10	2.27%	2.03%	1.35%	-8.39%	# VALOR!
▲ SHANGHAI SE Comp. (China)	3,069.30	0.76%	2.54%	4.01%	-1.62%	54,293,432
▲ NIKKEI 225 (Japón)	39,773.14	0.81%	-0.98%	1.73%	42.40%	# VALOR!
▼ S&P / ASX 200 (Australia)	7,782.50	-0.82%	-0.47%	2.29%	9.27%	29,540
▲ KOSPI (Corea del Sur)	2,706.97	0.99%	-1.75%	2.02%	9.26%	8,907,442

\*Leyenda: Variación 1D: 1 Día; 5D: 5 Días; 1M: 1 Mes; YTD: Var. % a la fecha

Fuente: Refinitiv, Bloomberg

## Retorno Variable

### Estados Unidos (Acciones del SPX Index)

Más Subieron	Mon.	Precio	▲ %	Bolsa
NVIDIA CORP/d	USD	884.55	47.74%	NSQ
CNSTLN ENRGY O/d	USD	168.84	42.25%	NSQ
DAVITA INC/d	USD	137.02	31.89%	NYQ
SIGNATURE BK O/d	USD	2.035	31.29%	PNK
RALPH LAUREN C/d	USD	182.99	31.14%	NYQ

Fuente: Refinitiv

Más Bajaron	Mon.	Precio	▼ %	Bolsa
WALMART INC/d	USD	60.86	-62.62%	NYQ
CHARTER COMM O/d	USD	296.18	-21.78%	NSQ
HGH WR NTWRK O/d	USD	0.0554	-21.55%	PNK
SVB FINL GRP O/d	USD	0.08	-20.00%	PNK
WRN BRSDS A O/d	USD	8.48	-19.54%	NSQ

Fuente: Refinitiv

### Europa (Acciones del STOXX EUROPE 600)

Más Subieron	Mon.	Precio	▲ %	Bolsa
AEDIFICA NV/d	EUR	52.5	0.96%	BRU
BELLWAY/d	Gbp	2728	0.66%	LSE
ENCAVIS/d	EUR	16.88	0.45%	GER
ORKLA A/d	NOK	76.1	0.42%	OSL
EXOR NV/d	EUR	101.95	0.39%	AEX

Fuente: Refinitiv

Más Bajaron	Mon.	Precio	▼ %	Bolsa
FASTIGHETS BAL/d	SEK	69.92	-2.18%	STO
HEXATRONIC/d	SEK	26.27	-2.12%	STO
AZA GN	AUD	0.17	0.00%	NSX
ANTERO MIDSTRE/d	USD	13.41	0.37%	NYQ
EXOR NV/d	EUR	101.95	0.39%	AEX

Fuente: Refinitiv

## Monedas

	Precio	1 D*	5 D*	1 M*	YTD*
### Euro	Retrieving...	# VALOR!	# VALOR!	# VALOR!	# VALOR!
### Yen	yes not have enough resources	# VALOR!	# VALOR!	# VALOR!	# VALOR!
▲ Yuan	7.233	0.00%	0.08%	0.61%	2.09%
▼ Won Coreano	1342.97	-0.13%	-0.51%	0.74%	0.47%
▲ Libra Esterlina	1.2652	0.01%	0.11%	0.14%	6.25%
▼ Dólar de Hong Kong	7.8286	0.00%	0.06%	0.10%	0.06%
▲ Dólar Australiano	0.6565	0.03%	0.49%	0.23%	-2.60%

\*Leyenda: Variación 1D: 1 Día; 5D: 5 Días; 1M: 1 Mes; YTD: Var. % a la fecha

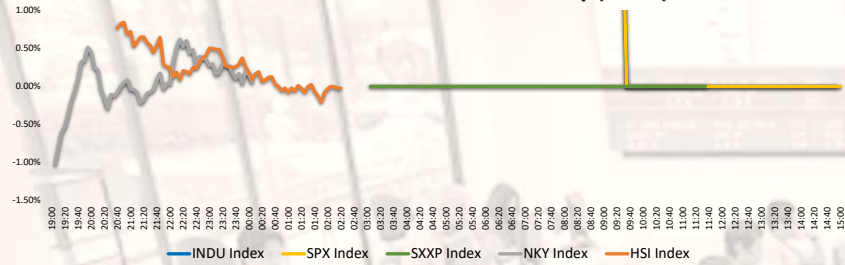
## Materias Primas

	Precio	1 D*	5 D*	1 M*	YTD*
Oro (US\$ Oz. T) (LME)	Retrieving...	# VALOR!	# VALOR!	# VALOR!	# VALOR!
Plata (US\$ Oz. T) (LME)	27.215	9.89%	10.34%	18.99%	26.73%
Cobre (US\$ TM) (LME)	9150.56	0.00%	4.38%	7.66%	13.36%
Zinc (US\$ TM) (LME)	2500.01	0.00%	4.42%	6.62%	-16.22%
Petroleo WTI (US\$ Barril) (NYM)	86.59	1.36%	4.11%	11.11%	17.79%
Estaño (US\$ TM) (LME)	28339	0.00%	3.11%	9.29%	24.70%
Plomo (US\$ TM) (LME)	2050.69	0.00%	1.32%	-2.25%	-4.13%
Azúcar #11 (US\$ Libra) (NYB-ICE)	#N/A N/A	# VALOR!	# VALOR!	# VALOR!	# VALOR!
Cacao (US\$ TM) (NYB-ICE)	22.36	0.63%	-0.71%	0.86%	33.41%
Café Arábica (US\$ TM) (NYB-ICE)	9462	-0.65%	-3.11%	61.47%	297.06%

\*Leyenda: Variación 1D: 1 Día; 5D: 5 Días; 1M: 1 Mes; YTD: Var. % a la fecha

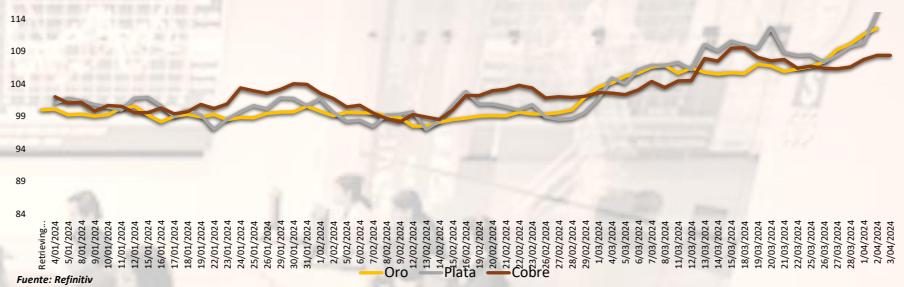
Coordinador Laboratorio de Mercado de Capitales: MS Javier Penny Pestana  
Apoyo: Alfonso Ramirez, Luis Muedas, Leonardo Román y Kiara Gallo  
email: pulsobursatil@ulima.edu.pe

**Mercado Evolución Intraday (var %)**



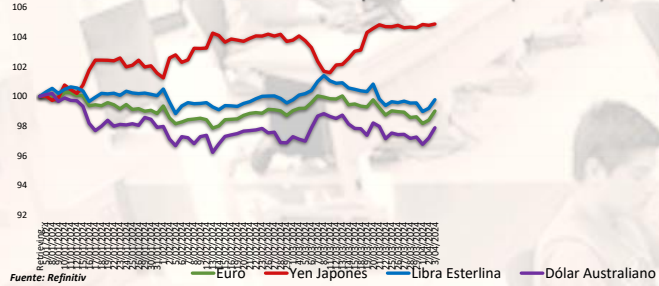
Fuente: Refinitiv, Bloomberg

**Índices de Metales principales (3 meses)**



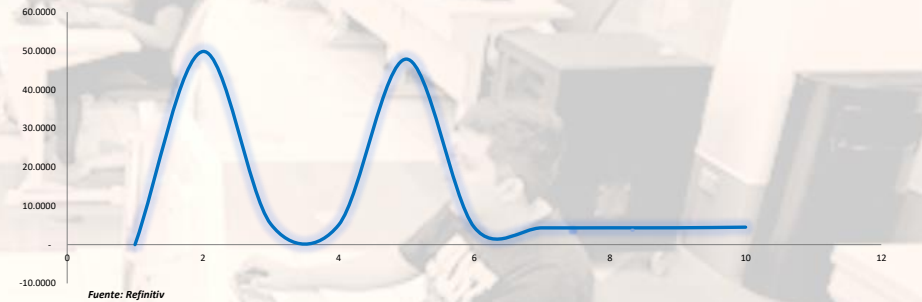
Fuente: Refinitiv

**Índices de Tipo de Cambio (3 meses)**



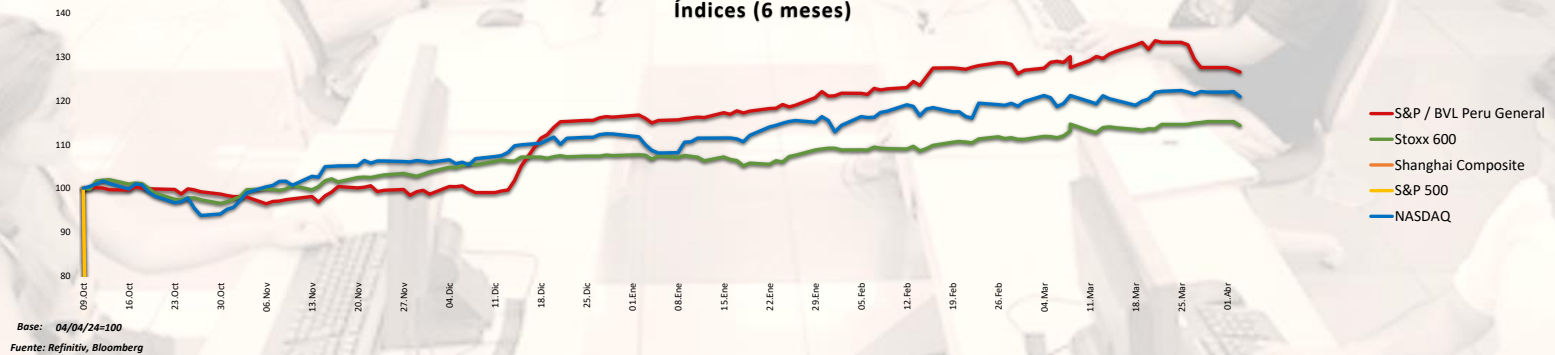
Fuente: Refinitiv

**Curva de Rendimiento Bonos Tesoro EEUU (%)**



Fuente: Refinitiv

**Índices (6 meses)**



Base: 04/04/24=100  
Fuente: Refinitiv, Bloomberg

Coordinador Laboratorio de Mercado de Capitales: MS Javier Penny Pestana  
Apoyo: Alfonso Ramirez, Luis Muedas, Leonardo Román y Kiara Gallo  
email: pulsobursatil@ulima.edu.pe

**RANKING ACCIONES LIMA**

	Código	Moneda	Precio	1 D*	5 D*	1 M*	YTD*	Frecuencia	Volumen	Beta	Rentabilidad por Dividendos (%)	Precio-Beneficio	Capitalización Bursátil (M US\$)	Sector	Participación Índice
▼	ALICORCLIM	S/.	6.07	-0.49%	-8.03%	-6.62%	-6.16%	5.00%	147,996	0.61	4.58	10.10	33,483	Industrial	-23.38%
▼	BACKUS1LM	S/.	22.50	-2.17%	-6.25%	-6.25%	-3.42%	90.00%	4,930	0.36	7.22	0.00	11,728	Industriales	-29.21%
▲	BAP	US\$	170.00	0.00%	0.29%	1.02%	25.31%	90.00%	377,537	1.15	3.99	8.80	57,627,000	Diversas	2.45%
▼	BVN	S/.	1.65	-0.60%	-2.94%	-5.71%	13.93%	85.00%	199,584	0.76	11.69	0.00	425,586	Bancos y Financieras	-13.15%
▼	CASAGRCLIM	S/.	1.65	-0.60%	-2.94%	-5.71%	13.93%	85.00%	199,584	0.76	11.69	0.00	425,586	Bancos y Financieras	-13.15%
▲	BBVACIPELM	US\$	170.00	0.00%	0.29%	1.02%	25.31%	90.00%	377,537	1.15	3.99	8.80	57,627,000	Diversas	2.45%
▲	CORAREILM	S/.	1.10	0.00%	-1.79%	0.00%	-19.56%	80.00%	14,425	0.84	1.81	0.00	4	Industriales	-30.70%
▲	CPACK	US\$	5.68	0.00%	-9.84%	4.53%	10.04%	90.00%	14,680	0.55	9.93	45.84	74,805	Industriales	-16.00%
▲	CYBERECLIM	US\$	38.80	0.73%	-2.02%	0.26%	39.57%	85.00%	1,372	1.03	5.52	12.84	346,554	Mineras	7.49%
▲	ENGEFCLIM	S/.	2.09	-2.79%	-0.95%	-2.34%	-30.60%	90.00%	41,633	0.62	10.60	5.47	29,924	Servicios Públicos	-51.33%
▼	ENDISPC1LM	US\$	38.80	0.73%	-2.02%	0.26%	39.57%	85.00%	1,372	1.03	5.52	12.84	346,554	Mineras	7.49%
▼	FEBREYCLIM	S/.	2.75	-2.83%	-8.84%	-7.41%	35.85%	90.00%	2,809,864	0.90	10.09	0.00	2,471,446	Diversas	10.73%
▼	AEZACL1LM	S/.	0.70	0.00%	-7.89%	-7.89%	-13.78%	65.00%	23,676	0.66	0.00	7.16	2,124	Diversas	-16.31%
▼	IFS	US\$	23.86	-0.17%	-7.30%	-18.46%	1.53%	90.00%	209,761	1.12	0.42	6.92	3,385,204	Diversas	-18.99%
▼	INRETC1LM	US\$	33.00	0.00%	-4.35%	-8.33%	2.58%	80.00%	2,884	0.66	2.51	13.40	1,664,989	Diversas	-21.51%
▼	LUSURCL1M	S/.	16.00	0.00%	0.00%	2.11%	13.89%	85.00%	0	0.49	8.09	0.00	921	Servicios Públicos	-8.63%
▼	MINSURIL1M	S/.	4.40	-2.22%	2.33%	4.76%	31.59%	90.00%	50,492	0.94	0.87	21.61	4,686,423	Mineras	-4.68%
▼	SCCOX	US\$	111.23	3.21%	8.94%	33.42%	84.19%	90.00%	1,257,072	1.32	2.88	30.45	163,926,676	Mineras	13.97%
▼	SIDERCL1M	S/.	1.42	-1.39%	-2.07%	3.65%	-5.19%	85.00%	11,293	0.68	0.00	2.034	2,034	Industriales	-21.71%
▲	UNACMCL1M	S/.	2.75	0.00%	0.00%	-0.08%	11.16%	10.00%	0	-0.02	4.72	0.00	NULL	Diversas	-3.69%
▲	VOICABCL1M	S/.	2.75	0.00%	0.00%	-0.08%	11.16%	10.00%	0	-0.02	4.72	0.00	NULL	Diversas	-3.69%
▼	BROCAL1LM	S/.	1.65	-0.60%	-2.94%	-5.71%	13.93%	85.00%	199,584	0.76	11.69	0.00	425,586	Bancos y Financieras	-13.15%
▼	CORARECL1M	S/.	1.65	-0.60%	-2.94%	-5.71%	13.93%	85.00%	199,584	0.76	11.69	0.00	425,586	Bancos y Financieras	-13.15%
▼	ENGE1CL1M	S/.	3.90	0.00%	0.00%	-1.27%	-42.00%	90.00%	400	0.83	2.19	19.50	396	Servicios Públicos	-77.86%
▲	GBVIACL1M	S/.	0.70	0.00%	-7.89%	-7.89%	-13.78%	65.00%	23,676	0.66	0.00	7.16	2,124	Diversas	-16.31%

Cantidad de Acciones: 25  
Fuente: Refinitiv

Subieron  
Bajaron  
Mantuvieron

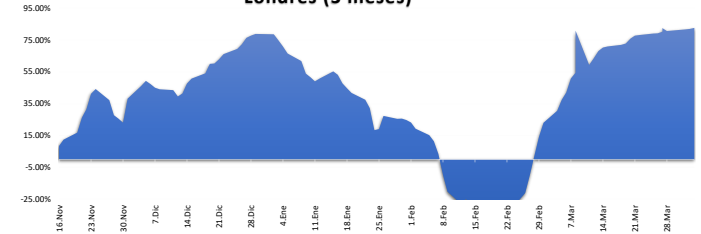
\*\* PER se utiliza en el mercado de valores y moneda original del instrumento  
\* Leyenda: Variación 1D: 1 Día; 5D: 5 Días; 1M: 1 Mes; YTD: Var. % a la fecha

**Índices Sectoriales**

	Cierre	1 D*	5 D*	1 M*	YTD*	Beta
S&P/BVL Consumer Index	1,189.22	-2.40%	-8.24%	-10.74%	-3.59%	0.26
S&P/BVL Industrial Index	260.74	-2.51%	-10.12%	-11.39%	5.63%	0.21
S&P/BVL Financials Index	1,221.51	1.37%	0.36%	-2.52%	27.79%	1.40
S&P/BVL Construction Index	227.46	-3.01%	-9.44%	-11.02%	-6.43%	0.21
S&P/BVL Public Services Index	1,010.26	-3.01%	-3.75%	-3.27%	30.50%	0.23
S&P/BVL Mining Index	690.89	-0.29%	4.50%	22.60%	74.89%	1.23
S&P/BVL Electric Utilities Index	986.27	-3.01%	-3.75%	-3.27%	30.50%	0.23

\*Leyenda: Variación 1D: 1 Día; 5D: 5 Días; 1M: 1 Mes; YTD: Var. % a la fecha  
Fuente: Refinitiv

**Correlación Rend. Índice Minero vs Índice de Metales de Londres (3 meses)**



Fuente: Refinitiv

**Rating Crédito Latinoamérica**

**CLASIFICACIONES DE RIESGO**

País	Moody/s	Fitch	S&P
Perú	A	#N/A Reque: #N/A	Requesting Data...
México	A+	#N/A Reque: #N/A	Requesting Data...
Venezuela	WR	#N/A Reque: #N/A	Requesting Data...
Brazil	BBB	#N/A Reque: #N/A	Requesting Data...
Colombia	BB+	#N/A Reque: #N/A	Requesting Data...
Chile	AA-	#N/A Reque: #N/A	Requesting Data...
Argentina	CCC	#N/A Reque: #N/A	Requesting Data...
Panamá	WD	#N/A Reque: #N/A	Requesting Data...

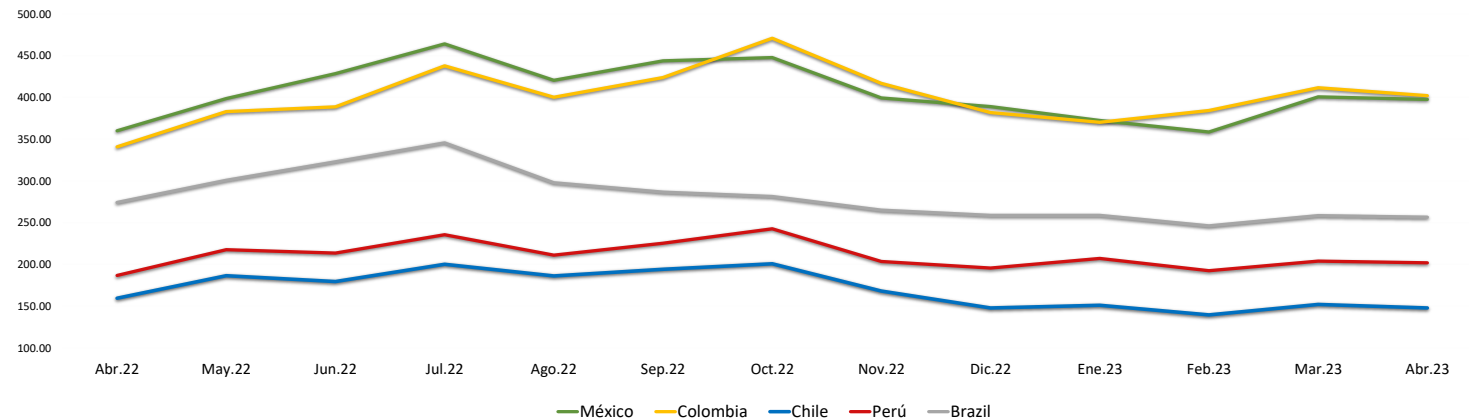
Fuente: Refinitiv, Bloomberg

**Leyenda**

	Moody/s	Fitch	S&P
Prima	Aaa	AAA	AAA
Alto Grado	Aa1	AA+	AA+
	Aa2	AA	AA
	Aa3	AA-	AA-
Grado Alto Medio	A1	A+	A+
	A2	A	A
	A3	A-	A-
Grado Bajo Medio	Baa1	BBB+	BBB+
	Baa2	BBB	BBB
	Baa3	BBB-	BBB-
Sin Grado de Inversión Especulativo	Ba1	BB+	BB+
	Ba2	BB	BB
	Ba3	BB-	BB-
Altamente Especulativo	B1	B+	B+
	B2	B	B
	B3	B-	B-
Riesgo Sustancial	Caa1	CCC+	CCC+
	Caa2	CCC	CCC
	Caa3	CCC-	CCC-
Extremadamente Especulativo	Ca	CC	CC
		C	C
Poca esperanzas de Pago		RD	SD
Impago	C	DDD	D
		DD	D
		D	D
Sin Clasificar	WR		NR

Fuente: Refinitiv, Bloomberg

**Riesgo País Latinoamérica (pbs)**



	Abr.22	May.22	Jun.22	Jul.22	Ago.22	Sep.22	Oct.22	Nov.22	Dic.22	Ene.23	Feb.23	Mar.23	Abr.23
Perú	186.67	217.55	213.55	235.43	211.00	225.27	242.59	203.41	195.50	207.05	192.30	203.83	201.90
Brazil	274.06	300.64	322.82	345.48	297.70	286.56	281.30	264.90	258.64	258.64	246.10	258.35	256.55
Chile	159.44	186.32	179.32	200.10	186.09	194.05	200.69	167.97	147.82	150.95	139.45	152.00	147.75
Colombia	340.78	383.05	388.73	437.86	400.26	423.83	470.84	416.81	381.77	370.18	384.35	411.61	402.15
México	360.00	398.59	428.41	464.10	420.43	443.77	447.72	399.31	389.00	372.32	358.55	400.70	397.60

Fuente: BCRP